

MINISTERSTWO SPRAWIEDLIWOŚCI
CENTRALNY ZARZĄD SŁUŻBY WIĘZIENNEJ

L. dz. BIS - 0346 /2/ 09 /542

INFORMACJA
O WYKONYWANIU KARY POZBAWIENIA WOLNOŚCI
I TYMCZASOWEGO ARESZTOWANIA

za IV kwartał 2008

WARSZAWA

Spis treści

TABL	1	Skazani zakwalifikowani do oddziałów terapeutycznych	1
TABL	2	Skazani zakwalifikowani do oddziałów terapeutycznych przebywający poza tymi oddziałami	2
TABL	3	Skazani przebywający poza oddziałami terapeutycznymi wg przyczyn	2
TABL	4	Skazani zakwalifikowani do systemu terapeutycznego poza oddziałem	3
TABL	5	Liczba udzielonych przepustek i zezwoleń	4
TABL	6	Liczba udzielonych zezwoleń na opuszczenie zakładu karnego, aresztu śledczego przez dyrektorów jednostek penitencjarnych	4
TABL	7	Liczba udzielonych przepustek i zezwoleń w okręgu białostockim	5
TABL	8	Liczba udzielonych zezwoleń na opuszczenie zakładu karnego, aresztu śledczego przez dyrektorów jednostek penitencjarnych w okręgu białostockim	5
TABL	9	Liczba udzielonych przepustek i zezwoleń w okręgu bydgoskim	6
TABL	10	Liczba udzielonych zezwoleń na opuszczenie zakładu karnego, aresztu śledczego przez dyrektorów jednostek penitencjarnych w okręgu bydgoskim	6
TABL	11	Liczba udzielonych przepustek i zezwoleń w okręgu gdańskim	7
TABL	12	Liczba udzielonych zezwoleń na opuszczenie zakładu karnego, aresztu śledczego przez dyrektorów jednostek penitencjarnych w okręgu gdańskim	7
TABL	13	Liczba udzielonych przepustek i zezwoleń w okręgu katowickim	8
TABL	14	Liczba udzielonych zezwoleń na opuszczenie zakładu karnego, aresztu śledczego przez dyrektorów jednostek penitencjarnych w okręgu katowickim	8
TABL	15	Liczba udzielonych przepustek i zezwoleń w okręgu koszalińskim	9
TABL	16	Liczba udzielonych zezwoleń na opuszczenie zakładu karnego, aresztu śledczego przez dyrektorów jednostek penitencjarnych w okręgu koszalińskim	9

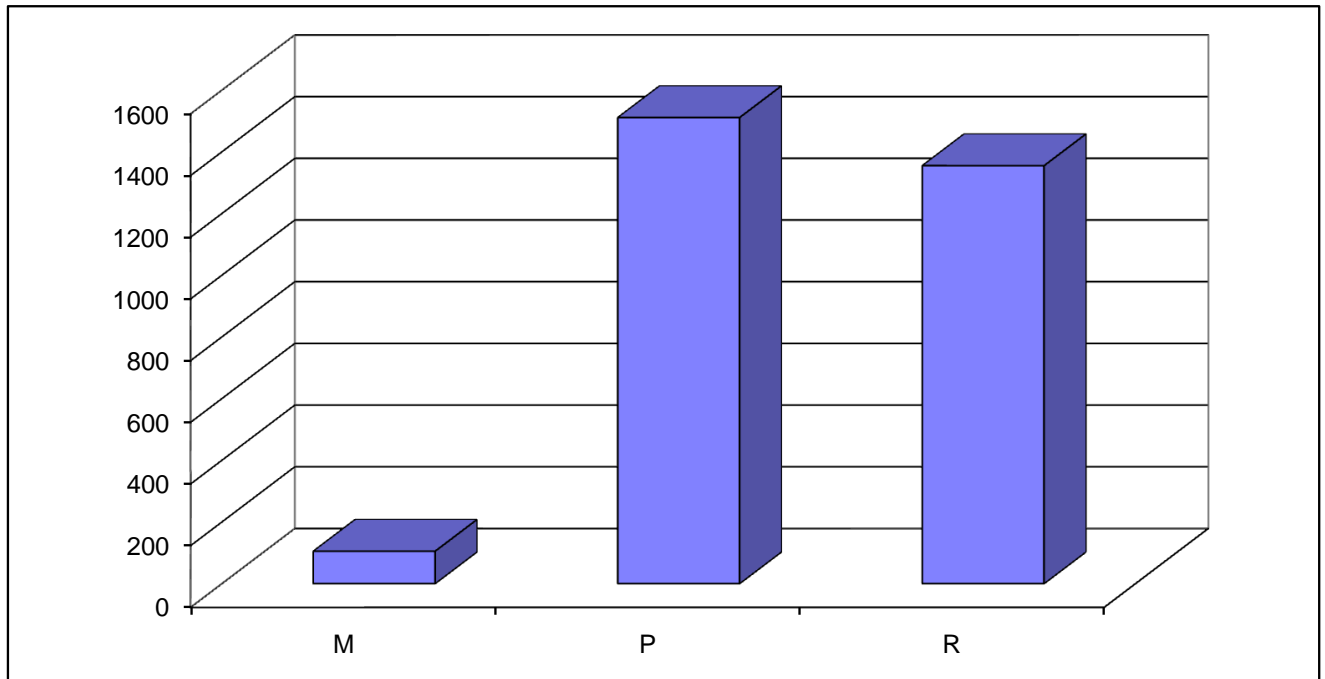
TABL	17	Liczba udzielonych przepustek i zezwoleń w okręgu krakowskim	10
TABL	18	Liczba udzielonych zezwoleń na opuszczenie zakładu karnego, aresztu śledczego przez dyrektorów jednostek penitencjarnych w okręgu krakowskim	10
TABL	19	Liczba udzielonych przepustek i zezwoleń w okręgu lubelskim	11
TABL	20	Liczba udzielonych zezwoleń na opuszczenie zakładu karnego, aresztu śledczego przez dyrektorów jednostek penitencjarnych w okręgu lubelskim	11
TABL	21	Liczba udzielonych przepustek i zezwoleń w okręgu łódzkim	12
TABL	22	Liczba udzielonych zezwoleń na opuszczenie zakładu karnego, aresztu śledczego przez dyrektorów jednostek penitencjarnych w okręgu łódzkim	12
TABL	23	Liczba udzielonych przepustek i zezwoleń w okręgu olsztyńskim	13
TABL	24	Liczba udzielonych zezwoleń na opuszczenie zakładu karnego, aresztu śledczego przez dyrektorów jednostek penitencjarnych w okręgu olsztyńskim	13
TABL	25	Liczba udzielonych przepustek i zezwoleń w okręgu opolskim	14
TABL	26	Liczba udzielonych zezwoleń na opuszczenie zakładu karnego, aresztu śledczego przez dyrektorów jednostek penitencjarnych w okręgu opolskim	14
TABL	27	Liczba udzielonych przepustek i zezwoleń w okręgu poznańskim	15
TABL	28	Liczba udzielonych zezwoleń na opuszczenie zakładu karnego, aresztu śledczego przez dyrektorów jednostek penitencjarnych w okręgu poznańskim	15
TABL	29	Liczba udzielonych przepustek i zezwoleń w okręgu rzeszowskim	16
TABL	30	Liczba udzielonych zezwoleń na opuszczenie zakładu karnego, aresztu śledczego przez dyrektorów jednostek penitencjarnych w okręgu rzeszowskim	16

TABL	31	Liczba udzielonych przepustek i zezwoleń w okręgu szczecińskim	17
TABL	32	Liczba udzielonych zezwoleń na opuszczenie zakładu karnego, aresztu śledczego przez dyrektorów jednostek penitencjarnych w okręgu szczecińskim	17
TABL	33	Liczba udzielonych przepustek i zezwoleń w okręgu warszawskim	18
TABL	34	Liczba udzielonych zezwoleń na opuszczenie zakładu karnego, aresztu śledczego przez dyrektorów jednostek penitencjarnych w okręgu warszawskim	18
TABL	35	Liczba udzielonych przepustek i zezwoleń w okręgu wrocławskim	19
TABL	36	Liczba udzielonych zezwoleń na opuszczenie zakładu karnego, aresztu śledczego przez dyrektorów jednostek penitencjarnych w okręgu wrocławskim	19
TABL	37	Warunkowe zwolnienia	20
TABL	38	Warunkowe zwolnienia - wnioski rozpatrzone pozytywnie	20
TABL	39	Warunkowe zwolnienia - wnioski rozpatrzone negatywnie	20
TABL	40	Pozytywnie i negatywnie rozpatrzone wnioski o warunkowe przedterminowe zwolnienie wg grup i podgrup	21
TABL	41	Warunkowe zwolnienia wg okręgów	22
TABL	42	Zażalenia złożone przez dyrektorów jednostek penitencjarnych na odmowę udzielenia warunkowego przedterminowego zwolnienia	22
TABL	43	Samoagresje wg rodzajów w okręgach	23
TABL	44	Samoagresje	23
TABL	45	Przyczyny samoagresji	23
TABL	46	Wykonanie kary umieszczenia w celi izolacyjnej	24
TABL	47	Zastosowanie art.. 46§1 Kk	24
TABL	48	Liczba osób wobec których wykonano badania psychologiczne i psychiatryczne	24
TABL	49	Wykonanie budżetu więziennictwa	25
TABL	50	Koszty funkcjonowania więziennictwa	25

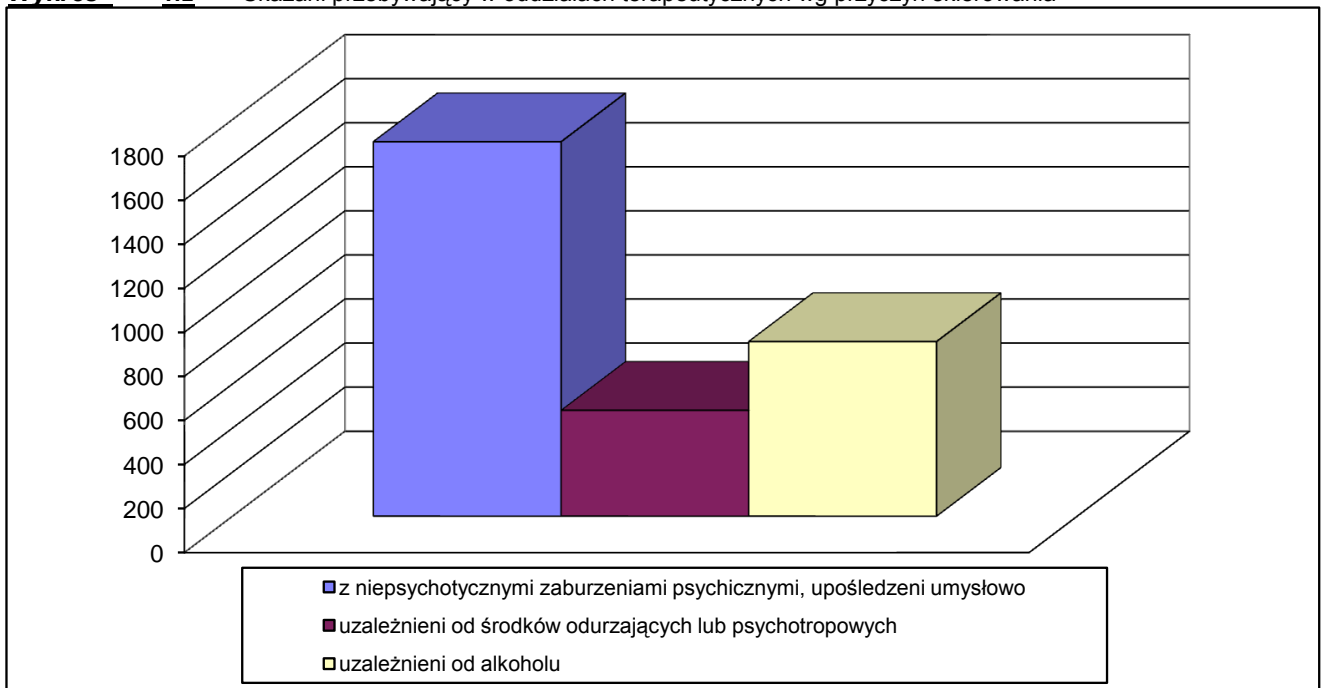
TABL. 1 Skazani zakwalifikowani do oddziałów terapeutycznych przebywający w tych oddziałach -stan w dniu 31.12.2008

Wyszczególnienie	Ogółem	w tym kobiety	Skazani z grupy klasyfikacyjnej		
			M	P	R
Ogółem	2971	162	105	1511	1355
z niepsychotycznymi zaburzeniami psychicznymi, upośledzeni umysłowo	1699	104	73	767	859
w tym z zaburzeniami preferencji seksualnych	150	0	1	100	49
uzależnieni od środków odurzających lub psychotropowych	480	32	28	325	127
uzależnieni od alkoholu	792	26	4	419	369

Wykres 1.1 Skazani przebywający w oddziałach terapeutycznych w podziale na grupy



Wykres 1.2 Skazani przebywający w oddziałach terapeutycznych wg przyczyn skierowania



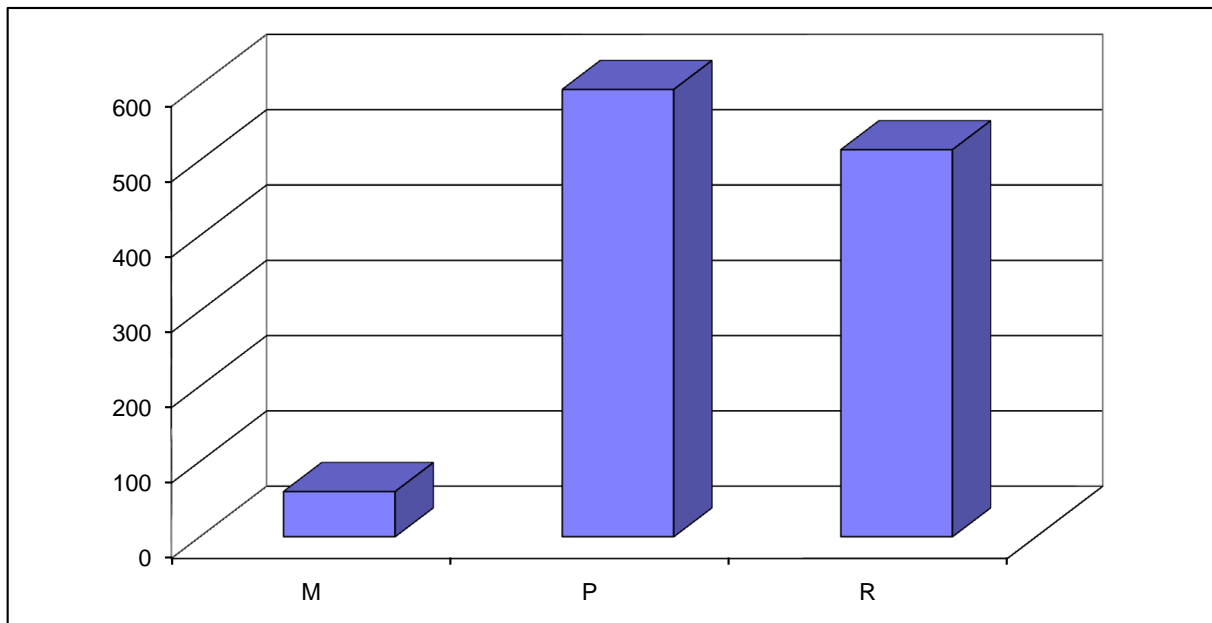
TABL. 2 Skazani zakwalifikowani do oddziałów terapeutycznych przebywający poza tymi oddziałami
-stan w dniu 31.12.2008

Wyszczególnienie	Ogółem	w tym kobiety	Skazani z grupy klasyfikacyjnej		
			M	P	R
Ogółem	1168	67	60	594	514
z niepsychotycznymi zaburzeniami psychicznymi, upośledzeni umysłowo	228	8	14	100	114
w tym z zaburzeniami preferencji seksualnych	8	0	0	4	4
uzależnieni od środków odurzających lub psychotropowych	218	28	19	118	81
uzależnieni od alkoholu	722	31	27	376	319

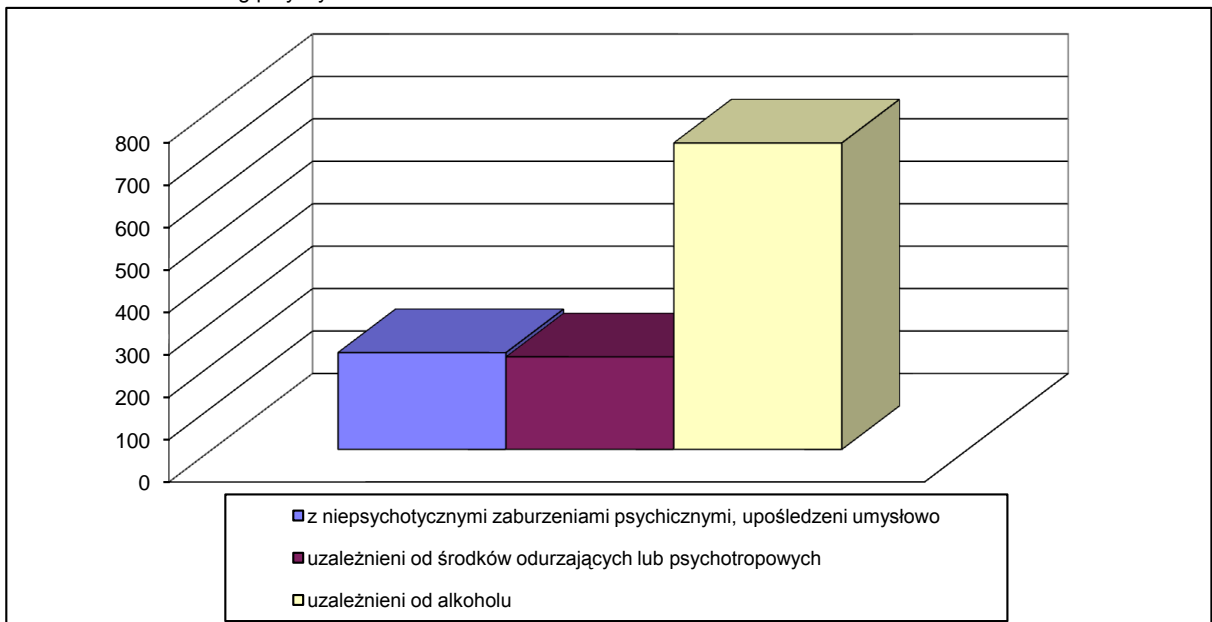
TABL. 3 Skazani zakwalifikowani do oddziałów terapeutycznych przebywający poza tymi oddziałami
wg przyczyn

Wyszczególnienie	Leczenie	II sprawy	Oczekiwanie na trans.	Z innej przyczyny
Liczba	80	223	385	480

Wykres 2.1 Skazani zakwalifikowani do oddziałów terapeutycznych przebywający poza tymi oddziałami
w podziale na grupy



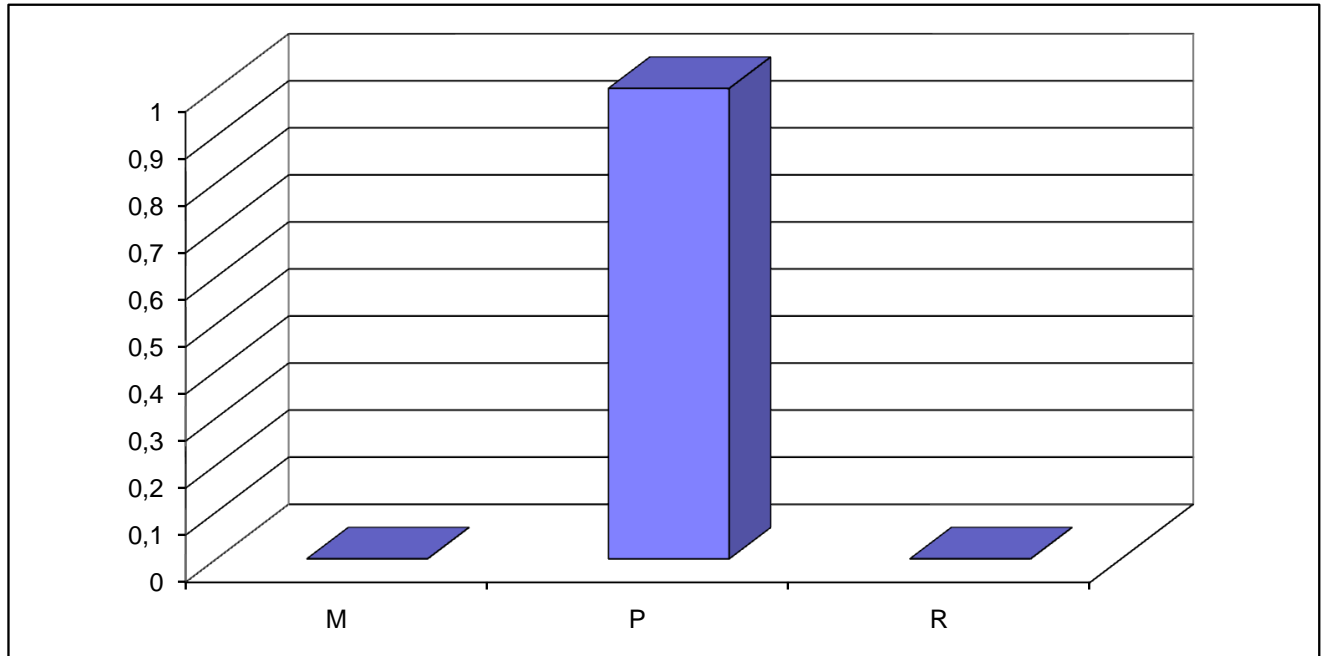
Wykres 2.2 Skazani zakwalifikowani do oddziałów terapeutycznych przebywający poza tymi oddziałami
wg przyczyn skierowania



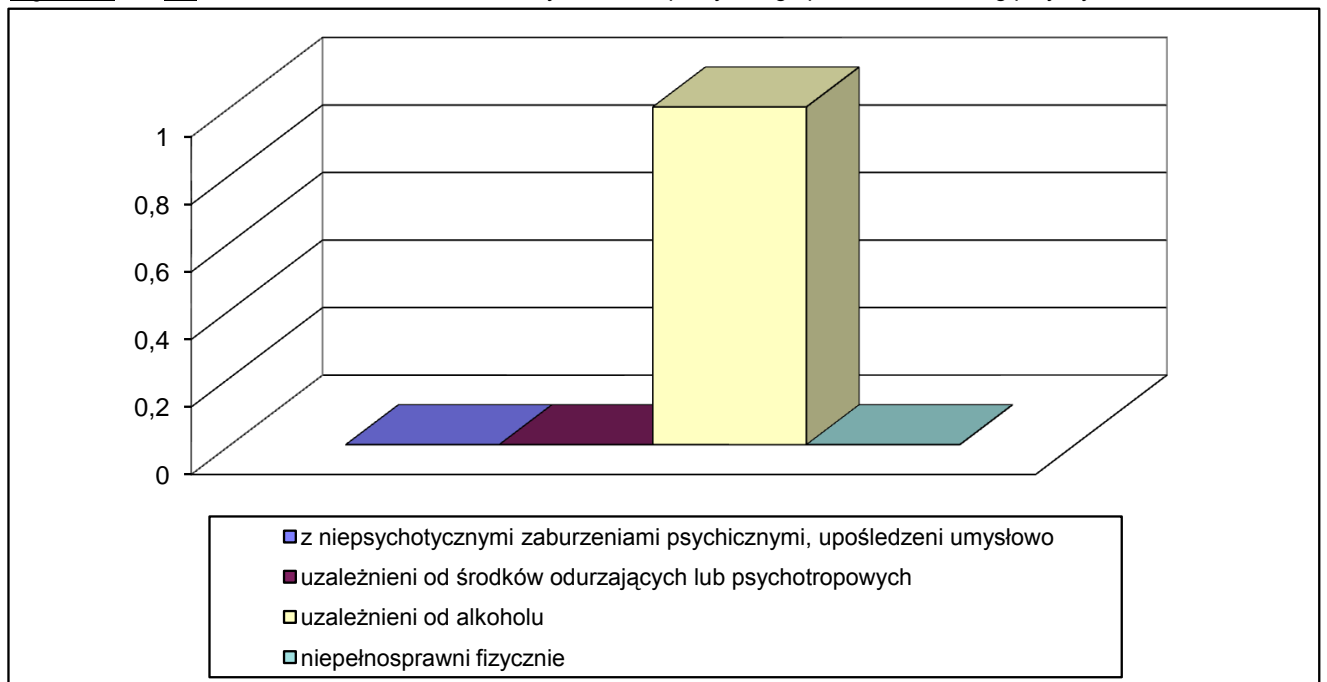
TABL. 4 Skazani zakwalifikowani do systemu terapeutycznego poza oddziałem
-stan w dniu 31.12.2008

Wyszczególnienie	Ogółem	w tym kobiety	Skazani z grupy klasyfikacyjnej		
			M	P	R
Ogółem	1	0	0	1	0
z niepsychotycznymi zaburzeniami psychicznymi, upośledzeni umysłowo	0	0	0	0	0
uzależnieni od środków odurzających lub psychotropowych	0	0	0	0	0
uzależnieni od alkoholu	1	0	0	1	0
niepełnosprawni fizycznie	0	0	0	0	0

Wykres 4.1 Skazani zakwalifikowani do systemu terapeutycznego poza oddziałem w podziale na grupy



Wykres 4.2 Skazani zakwalifikowani do systemu terapeutycznego poza oddziałem wg przyczyn skierowania



ZESTAWIENIE ZE WSZYSTKICH OKRĘGÓW

TABL. 5 Liczba udzielonych przepustek i zezwoleń na czasowe opuszczenie zakładu karnego, aresztu śledczego

Przepustki i zezwolenia określone w :	Liczba osób korzystających	Liczba przepustek i zezwoleń	Samowolne przedłużenie czasu przepustki lub zezwolenia					
			spóźnienia*			niepowroty		
			liczba osób	liczba spóźnień	% 4/2	liczba osób	liczba niepowrotów	% 7/2
0	1	2	3	4	5	6	7	8
Ogółem		28128	120	120	0,43%	82	82	0,29%
art. 91 pkt 7 kkw	986	1073	5	5	0,47%	3	3	0,28%
art. 92 pkt 9 kkw	1166	1726			0,00%	5	5	0,29%
art. 138 § 1 pkt 7 kkw	5683	15148	54	54	0,36%	23	23	0,15%
art. 138 § 1 pkt 8 kkw	4656	8071	44	44	0,55%	25	25	0,31%
art. 141a § 1 kkw (bez asysty)	1406	1716	17	17	0,99%	25	25	1,46%
art. 141a § 1 kkw (z asystą)	203	210			0,00%			0,00%
art. 165 § 2 kkw	137	184			0,00%	1	1	0,54%

* przez spóźnienie należy rozumieć samowolne przedłużenie czasu przepustki lub zezwolenia zakończone dobrowolnym zgłoszeniem się nie później niż 24 godziny po wyznaczonym terminie powrotu

Liczba zezwoleń udzielonych tymczasowo aresztowanym

15

Liczba osadzonych korzystających z przepustek i zezwoleń

9146

TABL. 6 Liczba udzielonych zezwoleń na opuszczenie zakładu karnego, aresztu śledczego przez dyrektorów jednostek penitencjarnych

Zezwolenia określone w :	Liczba osób korzystających	Liczba zezwoleń	Samowolne przedłużenie czasu zezwolenia					
			spóźnienia*			niepowroty		
			liczba osób	liczba spóźnień	% 4/2	liczba osób	liczba niepowrotów	% 7/2
0	1	2	3	4	5	6	7	8
Ogółem	5228	15515	4	4	0,03%	1	1	0,01%
art. 91 pkt 3 kkw	1007	5154	2	2	0,04%	0	0	0,00%
nauczanie	90	1046	2	2	0,19%			0,00%
szkolenie	383	2903			0,00%			0,00%
zajęcia terapeutyczne	534	1205			0,00%			0,00%
art. 91 pkt 4 kkw	3044	6379	1	1	0,02%	0	0	0,00%
zajęcia kult. - oświatowe	2128	4007	1	1	0,02%			0,00%
sportowe	916	2372			0,00%			0,00%
art. 92 pkt 3 kkw	270	1522	1	1	0,07%	1	1	0,07%
nauczanie	147	912	1	1	0,00%			0,00%
szkolenie	53	404			0,00%	1	1	0,00%
zajęcia terapeutyczne	70	206			0,00%			0,00%
art. 92 pkt 4 kkw	508	1099	0	0	0,00%	0	0	0,00%
zajęcia kult. - oświatowe	331	649			0,00%			0,00%
sportowe	177	450			0,00%			0,00%
art. 92 pkt 5 kkw	389	1274	0	0	0,00%	0	0	0,00%
zajęcia kult. - oświatowe	276	745			0,00%			0,00%
sportowe	113	529			0,00%			0,00%
art. 131 § 2 kkw	10	87			0,00%			0,00%

* przez spóźnienie należy rozumieć samowolne przedłużenie czasu zezwolenia zakończone dobrowolnym zgłoszeniem się nie później niż 1 godzina po wyznaczonym terminie powrotu

OKRĘG BIAŁOSTOCKI

TABL. 7 Liczba udzielonych przepustek i zezwoleń na czasowe opuszczenie zakładu karnego, aresztu śledczego

Przepustki i zezwolenia określone w :	Liczba osób korzystających	Liczba przepustek i zezwoleń	Samowolne przedłużenie czasu przepustki lub zezwolenia					
			spóźnienia*			niepowroty		
			liczba osób	liczba spóźnień	% 4/2	liczba osób	liczba niepowrotów	% 7/2
			0	1	2	3	4	5
Ogółem		1608	1	1	0,06%	4	4	0,25%
art. 91 pkt 7 kkw	48	50	1	1	2,00%			0,00%
art. 92 pkt 9 kkw	83	110			0,00%			0,00%
art. 138 § 1 pkt 7 kkw	265	767			0,00%	1	1	0,13%
art. 138 § 1 pkt 8 kkw	216	429			0,00%			0,00%
art. 141a § 1 kkw (bez asysty)	116	215			0,00%	3	3	1,40%
art. 141a § 1 kkw (z asystą)	15	15			0,00%			0,00%
art. 165 § 2 kkw	15	22			0,00%			0,00%

* przez spóźnienie należy rozumieć samowolne przedłużenie czasu przepustki lub zezwolenia zakończone dobrowolnym zgłoszeniem się nie później niż 24 godziny po wyznaczonym terminie powrotu

Liczba zezwoleń udzielonych tymczasowo aresztowanym

3

Liczba osadzonych korzystających z przepustek i zezwoleń

461

TABL. 8 Liczba udzielonych zezwoleń na opuszczenie zakładu karnego, aresztu śledczego przez dyrektorów jednostek penitencjarnych

Zezwolenia określone w :	Liczba osób korzystających	Liczba zezwoleń	Samowolne przedłużenie czasu zezwolenia					
			spóźnienia*			niepowroty		
			liczba osób	liczba spóźnień	% 4/2	liczba osób	liczba niepowrotów	% 7/2
			0	1	2	3	4	5
Ogółem	263	1214	0	0	0,00%	0	0	0,00%
art. 91 pkt 3 kkw	123	969	0	0	0,00%	0	0	0,00%
nauczanie	8	88			0,00%			0,00%
szkolenie	100	819			0,00%			0,00%
zajęcia terapeutyczne	15	62			0,00%			0,00%
art. 91 pkt 4 kkw	101	189	0	0	0,00%	0	0	0,00%
zajęcia kult. - oświatowe	83	155			0,00%			0,00%
sportowe	18	34			0,00%			0,00%
art. 92 pkt 3 kkw	2	4	0	0	0,00%	0	0	0,00%
nauczanie	2	4			0,00%			0,00%
szkolenie					0,00%			0,00%
zajęcia terapeutyczne					0,00%			0,00%
art. 92 pkt 4 kkw	23	32	0	0	0,00%	0	0	0,00%
zajęcia kult. - oświatowe	20	27			0,00%			0,00%
sportowe	3	5			0,00%			0,00%
art. 92 pkt 5 kkw	14	20	0	0	0,00%	0	0	0,00%
zajęcia kult. - oświatowe	14	20			0,00%			0,00%
sportowe					0,00%			0,00%
art. 131 § 2 kkw	0	0	0	0	0,00%	0	0	0,00%

* przez spóźnienie należy rozumieć samowolne przedłużenie czasu zezwolenia zakończone dobrowolnym zgłoszeniem się nie później niż 1 godzina po wyznaczonym terminie powrotu

OKRĘG BYDGOSKI

TABL. 9 Liczba udzielonych przepustek i zezwoleń na czasowe opuszczenie zakładu karnego, aresztu śledczego

Przepustki i zezwolenia określone w :	Liczba osób korzystających	Liczba przepustek i zezwoleń	Samowolne przedłużenie czasu przepustki lub zezwolenia					
			spóźnienia*			niepowroty		
			liczba osób	liczba spóźnień	% 4/2	liczba osób	liczba niepowrotów	% 7/2
0	1	2	3	4	5	6	7	8
Ogółem		1428	11	11	0,77%	10	10	0,70%
art. 91 pkt 7 kkw	15	15			0,00%			0,00%
art. 92 pkt 9 kkw	83	115			0,00%			0,00%
art. 138 § 1 pkt 7 kkw	416	615	3	3	0,49%	1	1	0,16%
art. 138 § 1 pkt 8 kkw	422	620	8	8	1,29%	7	7	1,13%
art. 141a § 1 kkw (bez asysty)	44	47			0,00%	2	2	4,26%
art. 141a § 1 kkw (z asystą)	12	12			0,00%			0,00%
art. 165 § 2 kkw	3	4			0,00%			0,00%

* przez spóźnienie należy rozumieć samowolne przedłużenie czasu przepustki lub zezwolenia zakończone dobrowolnym zgłoszeniem się nie później niż 24 godziny po wyznaczonym terminie powrotu

Liczba zezwoleń udzielonych tymczasowo aresztowanym

0

Liczba osadzonych korzystających z przepustek i zezwoleń

720

TABL. 10 Liczba udzielonych zezwoleń na opuszczenie zakładu karnego, aresztu śledczego przez dyrektorów jednostek penitencjarnych

Zezwolenia określone w :	Liczba osób korzystających	Liczba zezwoleń	Samowolne przedłużenie czasu zezwolenia					
			spóźnienia*			niepowroty		
			liczba osób	liczba spóźnień	% 4/2	liczba osób	liczba niepowrotów	% 7/2
0	1	2	3	4	5	6	7	8
Ogółem	584	1512	0	0	0,00%	1	1	0,07%
art. 91 pkt 3 kkw	62	288	0	0	0,00%	0	0	0,00%
nauczanie	2	32			0,00%			0,00%
szkolenie	43	163			0,00%			0,00%
zajęcia terapeutyczne	17	93			0,00%			0,00%
art. 91 pkt 4 kkw	329	556	0	0	0,00%	0	0	0,00%
zajęcia kult. - oświatowe	224	360			0,00%			0,00%
sportowe	105	196			0,00%			0,00%
art. 92 pkt 3 kkw	28	258	0	0	0,00%	1	1	0,00%
nauczanie	2	75			0,00%			0,00%
szkolenie	22	174			0,00%	1	1	0,00%
zajęcia terapeutyczne	4	9			0,00%			0,00%
art. 92 pkt 4 kkw	127	301	0	0	0,00%	0	0	0,00%
zajęcia kult. - oświatowe	84	145			0,00%			0,00%
sportowe	43	156			0,00%			0,00%
art. 92 pkt 5 kkw	37	78	0	0	0,00%	0	0	0,00%
zajęcia kult. - oświatowe	34	75			0,00%			0,00%
sportowe	3	3			0,00%			0,00%
art. 131 § 2 kkw	1	31	0	0	0,00%	0	0	0,00%

* przez spóźnienie należy rozumieć samowolne przedłużenie czasu zezwolenia zakończone dobrowolnym zgłoszeniem się nie później niż 1 godzina po wyznaczonym terminie powrotu

OKRĘG GDAŃSKI

TABL. 11 Liczba udzielonych przepustek i zezwoleń na czasowe opuszczenie zakładu karnego, aresztu śledczego

Przepustki i zezwolenia określone w :	Liczba osób korzystających	Liczba przepustek i zezwoleń	Samowolne przedłużenie czasu przepustki lub zezwolenia					
			spóźnienia*			niepowroty		
			liczba osób	liczba spóźnień	% 4/2	liczba osób	liczba niepowrotów	% 7/2
			0	1	2	3	4	5
Ogółem		1261	1	1	0,08%	1	1	0,08%
art. 91 pkt 7 kkw	38	41			0,00%			0,00%
art. 92 pkt 9 kkw	137	220			0,00%			0,00%
art. 138 § 1 pkt 7 kkw	238	732			0,00%			0,00%
art. 138 § 1 pkt 8 kkw	119	222	1	1	0,45%			0,00%
art. 141a § 1 kkw (bez asysty)	24	30			0,00%	1	1	3,33%
art. 141a § 1 kkw (z asystą)	16	16			0,00%			0,00%
art. 165 § 2 kkw	0	0			0,00%			0,00%

* przez spóźnienie należy rozumieć samowolne przedłużenie czasu przepustki lub zezwolenia zakończone dobrowolnym zgłoszeniem się nie później niż 24 godziny po wyznaczonym terminie powrotu

Liczba zezwoleń udzielonych tymczasowo aresztowanym

1

Liczba osadzonych korzystających z przepustek i zezwoleń

369

TABL. 12 Liczba udzielonych zezwoleń na opuszczenie zakładu karnego, aresztu śledczego przez dyrektorów jednostek penitencjarnych

Zezwolenia określone w :	Liczba osób korzystających	Liczba zezwoleń	Samowolne przedłużenie czasu zezwolenia					
			spóźnienia*			niepowroty		
			liczba osób	liczba spóźnień	% 4/2	liczba osób	liczba niepowrotów	% 7/2
			0	1	2	3	4	5
Ogółem	84	307	0	0	0,00%	0	0	0,00%
art. 91 pkt 3 kkw	10	57	0	0	0,00%	0	0	0,00%
nauczanie	5	43			0,00%			0,00%
szkolenie					0,00%			0,00%
zajęcia terapeutyczne	5	14			0,00%			0,00%
art. 91 pkt 4 kkw	20	25	0	0	0,00%	0	0	0,00%
zajęcia kult. - oświatowe	19	23			0,00%			0,00%
sportowe	1	2			0,00%			0,00%
art. 92 pkt 3 kkw	22	163	0	0	0,00%	0	0	0,00%
nauczanie	12	109			0,00%			0,00%
szkolenie					0,00%			0,00%
zajęcia terapeutyczne	10	54			0,00%			0,00%
art. 92 pkt 4 kkw	32	62	0	0	0,00%	0	0	0,00%
zajęcia kult. - oświatowe	23	33			0,00%			0,00%
sportowe	9	29			0,00%			0,00%
art. 92 pkt 5 kkw	0	0	0	0	0,00%	0	0	0,00%
zajęcia kult. - oświatowe					0,00%			0,00%
sportowe					0,00%			0,00%
art. 131 § 2 kkw	0	0	0	0	0,00%	0	0	0,00%

* przez spóźnienie należy rozumieć samowolne przedłużenie czasu zezwolenia zakończone dobrowolnym zgłoszeniem się nie później niż 1 godzina po wyznaczonym terminie powrotu

OKRĘG KATOWICKI

TABL. 13 Liczba udzielonych przepustek i zezwoleń na czasowe opuszczenie zakładu karnego, aresztu śledczego

Przepustki i zezwolenia określone w :	Liczba osób korzystających	Liczba przepustek i zezwoleń	Samowolne przedłużenie czasu przepustki lub zezwolenia					
			spóźnienia*			niepowroty		
			liczba osób	liczba spóźnień	% 4/2	liczba osób	liczba niepowrotów	% 7/2
0	1	2	3	4	5	6	7	8
Ogółem		4037	54	54	1,34%	25	25	0,62%
art. 91 pkt 7 kkw	152	178	1	1	0,56%			0,00%
art. 92 pkt 9 kkw	153	190			0,00%	1	1	0,53%
art. 138 § 1 pkt 7 kkw	732	2226	27	27	1,21%	7	7	0,31%
art. 138 § 1 pkt 8 kkw	626	1100	17	17	1,55%	7	7	0,64%
art. 141a § 1 kkw (bez asysty)	246	296	9	9	3,04%	10	10	3,38%
art. 141a § 1 kkw (z asystą)	32	33			0,00%			0,00%
art. 165 § 2 kkw	11	14			0,00%			0,00%

* przez spóźnienie należy rozumieć samowolne przedłużenie czasu przepustki lub zezwolenia zakończone dobrowolnym zgłoszeniem się nie później niż 24 godziny po wyznaczonym terminie powrotu

Liczba zezwoleń udzielonych tymczasowo aresztowanym

2

Liczba osadzonych korzystających z przepustek i zezwoleń

1043

TABL. 14 Liczba udzielonych zezwoleń na opuszczenie zakładu karnego, aresztu śledczego przez dyrektorów jednostek penitencjarnych

Zezwolenia określone w :	Liczba osób korzystających	Liczba zezwoleń	Samowolne przedłużenie czasu zezwolenia					
			spóźnienia*			niepowroty		
			liczba osób	liczba spóźnień	% 4/2	liczba osób	liczba niepowrotów	% 7/2
0	1	2	3	4	5	6	7	8
Ogółem	99	647	2	2	0,31%	0	0	0,00%
art. 91 pkt 3 kkw	14	185	2	2	1,08%	0	0	0,00%
nauczanie	11	161	2	2	0,00%			0,00%
szkolenie					0,00%			0,00%
zajęcia terapeutyczne	3	24			0,00%			0,00%
art. 91 pkt 4 kkw	34	46	0	0	0,00%	0	0	0,00%
zajęcia kult. - oświatowe	32	44			0,00%			0,00%
sportowe	2	2			0,00%			0,00%
art. 92 pkt 3 kkw	7	72	0	0	0,00%	0	0	0,00%
nauczanie	6	71			0,00%			0,00%
szkolenie	1	1			0,00%			0,00%
zajęcia terapeutyczne					0,00%			0,00%
art. 92 pkt 4 kkw	3	4	0	0	0,00%	0	0	0,00%
zajęcia kult. - oświatowe	1	2			0,00%			0,00%
sportowe	2	2			0,00%			0,00%
art. 92 pkt 5 kkw	40	334	0	0	0,00%	0	0	0,00%
zajęcia kult. - oświatowe	15	69			0,00%			0,00%
sportowe	25	265			0,00%			0,00%
art. 131 § 2 kkw	1	6	0	0	0,00%	0	0	0,00%

* przez spóźnienie należy rozumieć samowolne przedłużenie czasu zezwolenia zakończone dobrowolnym zgłoszeniem się nie później niż 1 godzina po wyznaczonym terminie powrotu

OKRĘG KOSZALIŃSKI

TABL. 15 Liczba udzielonych przepustek i zezwoleń na czasowe opuszczenie zakładu karnego, aresztu śledczego

Przepustki i zezwolenia określone w :	Liczba osób korzystających	Liczba przepustek i zezwoleń	Samowolne przedłużenie czasu przepustki lub zezwolenia					
			spóźnienia*			niepowroty		
			liczba osób	liczba spóźnień	% 4/2	liczba osób	liczba niepowrotów	% 7/2
0	1	2	3	4	5	6	7	8
Ogółem		1226	2	2	0,16%	1	1	0,08%
art. 91 pkt 7 kkw	35	44			0,00%			0,00%
art. 92 pkt 9 kkw	41	77			0,00%			0,00%
art. 138 § 1 pkt 7 kkw	266	654	1	1	0,15%			0,00%
art. 138 § 1 pkt 8 kkw	229	394	1	1	0,25%	1	1	0,25%
art. 141a § 1 kkw (bez asysty)	18	41			0,00%			0,00%
art. 141a § 1 kkw (z asystą)	15	16			0,00%			0,00%
art. 165 § 2 kkw					0,00%			0,00%

* przez spóźnienie należy rozumieć samowolne przedłużenie czasu przepustki lub zezwolenia zakończone dobrowolnym zgłoszeniem się nie później niż 24 godziny po wyznaczonym terminie powrotu

Liczba zezwoleń udzielonych tymczasowo aresztowanym

0

Liczba osadzonych korzystających z przepustek i zezwoleń

363

TABL. 16 Liczba udzielonych zezwoleń na opuszczenie zakładu karnego, aresztu śledczego przez dyrektorów jednostek penitencjarnych

Zezwolenia określone w :	Liczba osób korzystających	Liczba zezwoleń	Samowolne przedłużenie czasu zezwolenia					
			spóźnienia*			niepowroty		
			liczba osób	liczba spóźnień	% 4/2	liczba osób	liczba niepowrotów	% 7/2
0	1	2	3	4	5	6	7	8
Ogółem	232	476	0	0	0,00%	0	0	0,00%
art. 91 pkt 3 kkw	5	46	0	0	0,00%	0	0	0,00%
nauczanie	3	22			0,00%			0,00%
szkolenie					0,00%			0,00%
zajęcia terapeutyczne	2	24			0,00%			0,00%
art. 91 pkt 4 kkw	188	352	0	0	0,00%	0	0	0,00%
zajęcia kult. - oświatowe	143	267			0,00%			0,00%
sportowe	45	85			0,00%			0,00%
art. 92 pkt 3 kkw	6	29	0	0	0,00%	0	0	0,00%
nauczanie	6	29			0,00%			0,00%
szkolenie					0,00%			0,00%
zajęcia terapeutyczne					0,00%			0,00%
art. 92 pkt 4 kkw	33	49	0	0	0,00%	0	0	0,00%
zajęcia kult. - oświatowe	18	34			0,00%			0,00%
sportowe	15	15			0,00%			0,00%
art. 92 pkt 5 kkw	0	0	0	0	0,00%	0	0	0,00%
zajęcia kult. - oświatowe					0,00%			0,00%
sportowe					0,00%			0,00%
art. 131 § 2 kkw	0	0	0	0	0,00%	0	0	0,00%

* przez spóźnienie należy rozumieć samowolne przedłużenie czasu zezwolenia zakończone dobrowolnym zgłoszeniem się nie później niż 1 godzina po wyznaczonym terminie powrotu

OKRĘG KRAKOWSKI

TABL. 17 Liczba udzielonych przepustek i zezwoleń na czasowe opuszczenie zakładu karnego, aresztu śledczego

Przepustki i zezwolenia określone w :	Liczba osób korzystających	Liczba przepustek i zezwoleń	Samowolne przedłużenie czasu przepustki lub zezwolenia					
			spóźnienia*			niepowroty		
			liczba osób	liczba spóźnień	% 4/2	liczba osób	liczba niepowrotów	% 7/2
0	1	2	3	4	5	6	7	8
Ogółem		1845	7	7	0,38%	1	1	0,05%
art. 91 pkt 7 kkw	88	92			0,00%			0,00%
art. 92 pkt 9 kkw	35	53			0,00%			0,00%
art. 138 § 1 pkt 7 kkw	324	924	3	3	0,32%			0,00%
art. 138 § 1 pkt 8 kkw	318	652	3	3	0,46%	1	1	0,15%
art. 141a § 1 kkw (bez asysty)	68	80	1	1	1,25%			0,00%
art. 141a § 1 kkw (z asystą)	7	9			0,00%			0,00%
art. 165 § 2 kkw	19	35			0,00%			0,00%

* przez spóźnienie należy rozumieć samowolne przedłużenie czasu przepustki lub zezwolenia zakończone dobrowolnym zgłoszeniem się nie później niż 24 godziny po wyznaczonym terminie powrotu

Liczba zezwoleń udzielonych tymczasowo aresztowanym

0

Liczba osadzonych korzystających z przepustek i zezwoleń

654

TABL. 18 Liczba udzielonych zezwoleń na opuszczenie zakładu karnego, aresztu śledczego przez dyrektorów jednostek penitencjarnych

Zezwolenia określone w :	Liczba osób korzystających	Liczba zezwoleń	Samowolne przedłużenie czasu zezwolenia					
			spóźnienia*			niepowroty		
			liczba osób	liczba spóźnień	% 4/2	liczba osób	liczba niepowrotów	% 7/2
0	1	2	3	4	5	6	7	8
Ogółem	270	737	0	0	0,00%	0	0	0,00%
art. 91 pkt 3 kkw	45	97	0	0	0,00%	0	0	0,00%
nauczanie	2	3			0,00%			0,00%
szkolenie	18	54			0,00%			0,00%
zajęcia terapeutyczne	25	40			0,00%			0,00%
art. 91 pkt 4 kkw	132	307	0	0	0,00%	0	0	0,00%
zajęcia kult. - oświatowe	95	163			0,00%			0,00%
sportowe	37	144			0,00%			0,00%
art. 92 pkt 3 kkw	21	194	0	0	0,00%	0	0	0,00%
nauczanie	3	50			0,00%			0,00%
szkolenie	12	126			0,00%			0,00%
zajęcia terapeutyczne	6	18			0,00%			0,00%
art. 92 pkt 4 kkw	59	92	0	0	0,00%	0	0	0,00%
zajęcia kult. - oświatowe	44	73			0,00%			0,00%
sportowe	15	19			0,00%			0,00%
art. 92 pkt 5 kkw	13	47	0	0	0,00%	0	0	0,00%
zajęcia kult. - oświatowe	11	25			0,00%			0,00%
sportowe	2	22			0,00%			0,00%
art. 131 § 2 kkw	0	0	0	0	0,00%	0	0	0,00%

* przez spóźnienie należy rozumieć samowolne przedłużenie czasu zezwolenia zakończone dobrowolnym zgłoszeniem się nie później niż 1 godzina po wyznaczonym terminie powrotu

OKRĘG LUBELSKI

TABL. 19 Liczba udzielonych przepustek i zezwoleń na czasowe opuszczenie zakładu karnego, aresztu śledczego

Przepustki i zezwolenia określone w :	Liczba osób korzystających	Liczba przepustek i zezwoleń	Samowolne przedłużenie czasu przepustki lub zezwolenia					
			spóźnienia*			niepowroty		
			liczba osób	liczba spóźnień	% 4/2	liczba osób	liczba niepowrotów	% 7/2
0	1	2	3	4	5	6	7	8
Ogółem		1457	5	5	0,34%	7	7	0,48%
art. 91 pkt 7 kkw	75	83	1	1	1,20%			0,00%
art. 92 pkt 9 kkw	61	80			0,00%			0,00%
art. 138 § 1 pkt 7 kkw	307	614	2	2	0,33%	2	2	0,33%
art. 138 § 1 pkt 8 kkw	331	564	2	2	0,35%	2	2	0,35%
art. 141a § 1 kkw (bez asysty)	76	97			0,00%	3	3	3,09%
art. 141a § 1 kkw (z asystą)	8	8			0,00%			0,00%
art. 165 § 2 kkw	9	11			0,00%			0,00%

* przez spóźnienie należy rozumieć samowolne przedłużenie czasu przepustki lub zezwolenia zakończone dobrowolnym zgłoszeniem się nie później niż 24 godziny po wyznaczonym terminie powrotu

Liczba zezwoleń udzielonych tymczasowo aresztowanym

0

Liczba osadzonych korzystających z przepustek i zezwoleń

592

TABL. 20 Liczba udzielonych zezwoleń na opuszczenie zakładu karnego, aresztu śledczego przez dyrektorów jednostek penitencjarnych

Zezwolenia określone w :	Liczba osób korzystających	Liczba zezwoleń	Samowolne przedłużenie czasu zezwolenia					
			spóźnienia*			niepowroty		
			liczba osób	liczba spóźnień	% 4/2	liczba osób	liczba niepowrotów	% 7/2
0	1	2	3	4	5	6	7	8
Ogółem	718	2401	1	1	0,04%	0	0	0,00%
art. 91 pkt 3 kkw	145	925	0	0	0,00%	0	0	0,00%
nauczanie	14	198			0,00%			0,00%
szkolenie	96	629			0,00%			0,00%
zajęcia terapeutyczne	35	98			0,00%			0,00%
art. 91 pkt 4 kkw	508	1314	1	1	0,08%	0	0	0,00%
zajęcia kult. - oświatowe	252	530	1	1	0,19%			0,00%
sportowe	256	784			0,00%			0,00%
art. 92 pkt 3 kkw	6	42	0	0	0,00%	0	0	0,00%
nauczanie	2	16			0,00%			0,00%
szkolenie	1	15			0,00%			0,00%
zajęcia terapeutyczne	3	11			0,00%			0,00%
art. 92 pkt 4 kkw	41	100	0	0	0,00%	0	0	0,00%
zajęcia kult. - oświatowe	14	19			0,00%			0,00%
sportowe	27	81			0,00%			0,00%
art. 92 pkt 5 kkw	18	20	0	0	0,00%	0	0	0,00%
zajęcia kult. - oświatowe	18	20			0,00%			0,00%
sportowe					0,00%			0,00%
art. 131 § 2 kkw	0	0	0	0	0,00%	0	0	0,00%

* przez spóźnienie należy rozumieć samowolne przedłużenie czasu zezwolenia zakończone dobrowolnym zgłoszeniem się nie później niż 1 godzina po wyznaczonym terminie powrotu

OKRĘG ŁÓDZKI

TABL. 21 Liczba udzielonych przepustek i zezwoleń na czasowe opuszczenie zakładu karnego, aresztu śledczego

Przepustki i zezwolenia określone w :	Liczba osób korzystających	Liczba przepustek i zezwoleń	Samowolne przedłużenie czasu przepustki lub zezwolenia					
			spóźnienia*			niepowroty		
			liczba osób	liczba spóźnień	% 4/2	liczba osób	liczba niepowrotów	% 7/2
0	1	2	3	4	5	6	7	8
Ogółem		1033	2	2	0,19%	4	4	0,39%
art. 91 pkt 7 kkw	31	31			0,00%			0,00%
art. 92 pkt 9 kkw	34	61			0,00%	1	1	1,64%
art. 138 § 1 pkt 7 kkw	190	661			0,00%			0,00%
art. 138 § 1 pkt 8 kkw	80	219			0,00%			0,00%
art. 141a § 1 kkw (bez asysty)	26	29	2	2	6,90%	3	3	10,34%
art. 141a § 1 kkw (z asystą)	32	32			0,00%			0,00%
art. 165 § 2 kkw	0	0			0,00%			0,00%

* przez spóźnienie należy rozumieć samowolne przedłużenie czasu przepustki lub zezwolenia zakończone dobrowolnym zgłoszeniem się nie później niż 24 godziny po wyznaczonym terminie powrotu

Liczba zezwoleń udzielonych tymczasowo aresztowanym

4

Liczba osadzonych korzystających z przepustek i zezwoleń

276

TABL. 22 Liczba udzielonych zezwoleń na opuszczenie zakładu karnego, aresztu śledczego przez dyrektorów jednostek penitencjarnych

Zezwolenia określone w :	Liczba osób korzystających	Liczba zezwoleń	Samowolne przedłużenie czasu zezwolenia					
			spóźnienia*			niepowroty		
			liczba osób	liczba spóźnień	% 4/2	liczba osób	liczba niepowrotów	% 7/2
0	1	2	3	4	5	6	7	8
Ogółem	188	484	0	0	0,00%	0	0	0,00%
art. 91 pkt 3 kkw	38	224	0	0	0,00%	0	0	0,00%
nauczanie					0,00%			0,00%
szkolenie	38	224			0,00%			0,00%
zajęcia terapeutyczne					0,00%			0,00%
art. 91 pkt 4 kkw	123	157	0	0	0,00%	0	0	0,00%
zajęcia kult. - oświatowe	123	157			0,00%			0,00%
sportowe					0,00%			0,00%
art. 92 pkt 3 kkw	1	13	0	0	0,00%	0	0	0,00%
nauczanie	1	13			0,00%			0,00%
szkolenie					0,00%			0,00%
zajęcia terapeutyczne					0,00%			0,00%
art. 92 pkt 4 kkw	18	43	0	0	0,00%	0	0	0,00%
zajęcia kult. - oświatowe	18	43			0,00%			0,00%
sportowe					0,00%			0,00%
art. 92 pkt 5 kkw	8	47	0	0	0,00%	0	0	0,00%
zajęcia kult. - oświatowe					0,00%			0,00%
sportowe	8	47			0,00%			0,00%
art. 131 § 2 kkw	0	0	0	0	0,00%	0	0	0,00%

* przez spóźnienie należy rozumieć samowolne przedłużenie czasu zezwolenia zakończone dobrowolnym zgłoszeniem się nie później niż 1 godzina po wyznaczonym terminie powrotu

OKRĘG OLSZTYŃSKI

TABL. 23 Liczba udzielonych przepustek i zezwoleń na czasowe opuszczenie zakładu karnego, aresztu śledczego

Przepustki i zezwolenia określone w :	Liczba osób korzystających	Liczba przepustek i zezwoleń	Samowolne przedłużenie czasu przepustki lub zezwolenia					
			spóźnienia*			niepowroty		
			liczba osób	liczba spóźnień	% 4/2	liczba osób	liczba niepowrotów	% 7/2
0	1	2	3	4	5	6	7	8
Ogółem		831	0	0	0,00%	3	3	0,36%
art. 91 pkt 7 kkw	20	23			0,00%			0,00%
art. 92 pkt 9 kkw	12	22			0,00%			0,00%
art. 138 § 1 pkt 7 kkw	212	497			0,00%	2	2	0,40%
art. 138 § 1 pkt 8 kkw	158	219			0,00%	1	1	0,46%
art. 141a § 1 kkw (bez asysty)	34	38			0,00%			0,00%
art. 141a § 1 kkw (z asystą)	6	6			0,00%			0,00%
art. 165 § 2 kkw	19	26			0,00%			0,00%

* przez spóźnienie należy rozumieć samowolne przedłużenie czasu przepustki lub zezwolenia zakończone dobrowolnym zgłoszeniem się nie później niż 24 godziny po wyznaczonym terminie powrotu

Liczba zezwoleń udzielonych tymczasowo aresztowanym

0

Liczba osadzonych korzystających z przepustek i zezwoleń

300

TABL. 24 Liczba udzielonych zezwoleń na opuszczenie zakładu karnego, aresztu śledczego przez dyrektorów jednostek penitencjarnych

Zezwolenia określone w :	Liczba osób korzystających	Liczba zezwoleń	Samowolne przedłużenie czasu zezwolenia					
			spóźnienia*			niepowroty		
			liczba osób	liczba spóźnień	% 4/2	liczba osób	liczba niepowrotów	% 7/2
0	1	2	3	4	5	6	7	8
Ogółem	187	684	0	0	0,00%	0	0	0,00%
art. 91 pkt 3 kkw	13	109	0	0	0,00%	0	0	0,00%
nauczanie	6	35			0,00%			0,00%
szkolenie	1	5			0,00%			0,00%
zajęcia terapeutyczne	6	69			0,00%			0,00%
art. 91 pkt 4 kkw	133	461	0	0	0,00%	0	0	0,00%
zajęcia kult. - oświatowe	56	121			0,00%			0,00%
sportowe	77	340			0,00%			0,00%
art. 92 pkt 3 kkw	0	0	0	0	0,00%	0	0	0,00%
nauczanie					0,00%			0,00%
szkolenie					0,00%			0,00%
zajęcia terapeutyczne					0,00%			0,00%
art. 92 pkt 4 kkw	20	55	0	0	0,00%	0	0	0,00%
zajęcia kult. - oświatowe	6	23			0,00%			0,00%
sportowe	14	32			0,00%			0,00%
art. 92 pkt 5 kkw	21	59	0	0	0,00%	0	0	0,00%
zajęcia kult. - oświatowe	16	53			0,00%			0,00%
sportowe	5	6			0,00%			0,00%
art. 131 § 2 kkw	0	0	0	0	0,00%	0	0	0,00%

* przez spóźnienie należy rozumieć samowolne przedłużenie czasu zezwolenia zakończone dobrowolnym zgłoszeniem się nie później niż 1 godzina po wyznaczonym terminie powrotu

OKRĘG OPOLSKI

TABL. 25 Liczba udzielonych przepustek i zezwoleń na czasowe opuszczenie zakładu karnego, aresztu śledczego

Przepustki i zezwolenia określone w :	Liczba osób korzystających	Liczba przepustek i zezwoleń	Samowolne przedłużenie czasu przepustki lub zezwolenia					
			spóźnienia*			niepowroty		
			liczba osób	liczba spóźnień	% 4/2	liczba osób	liczba niepowrotów	% 7/2
0	1	2	3	4	5	6	7	8
Ogółem		1547	6	6	0,39%	3	3	0,19%
art. 91 pkt 7 kkw	23	24			0,00%			0,00%
art. 92 pkt 9 kkw	58	76			0,00%			0,00%
art. 138 § 1 pkt 7 kkw	285	889	4	4	0,45%	2	2	0,22%
art. 138 § 1 pkt 8 kkw	229	444	1	1	0,23%	1	1	0,23%
art. 141a § 1 kkw (bez asysty)	81	101	1	1	0,99%			0,00%
art. 141a § 1 kkw (z asystą)	7	8			0,00%			0,00%
art. 165 § 2 kkw	4	5			0,00%			0,00%

* przez spóźnienie należy rozumieć samowolne przedłużenie czasu przepustki lub zezwolenia zakończone dobrowolnym zgłoszeniem się nie później niż 24 godziny po wyznaczonym terminie powrotu

Liczba zezwoleń udzielonych tymczasowo aresztowanym

2

Liczba osadzonych korzystających z przepustek i zezwoleń

431

TABL. 26 Liczba udzielonych zezwoleń na opuszczenie zakładu karnego, aresztu śledczego przez dyrektorów jednostek penitencjarnych

Zezwolenia określone w :	Liczba osób korzystających	Liczba zezwoleń	Samowolne przedłużenie czasu zezwolenia					
			spóźnienia*			niepowroty		
			liczba osób	liczba spóźnień	% 4/2	liczba osób	liczba niepowrotów	% 7/2
0	1	2	3	4	5	6	7	8
Ogółem	191	519	0	0	0,00%	0	0	0,00%
art. 91 pkt 3 kkw	0	0	0	0	0,00%	0	0	0,00%
nauczanie					0,00%			0,00%
szkolenie					0,00%			0,00%
zajęcia terapeutyczne					0,00%			0,00%
art. 91 pkt 4 kkw	66	76	0	0	0,00%	0	0	0,00%
zajęcia kult. - oświatowe	58	68			0,00%			0,00%
sportowe	8	8			0,00%			0,00%
art. 92 pkt 3 kkw	14	76	0	0	0,00%	0	0	0,00%
nauczanie	6	54			0,00%			0,00%
szkolenie	2	16			0,00%			0,00%
zajęcia terapeutyczne	6	6			0,00%			0,00%
art. 92 pkt 4 kkw	58	161	0	0	0,00%	0	0	0,00%
zajęcia kult. - oświatowe	49	152			0,00%			0,00%
sportowe	9	9			0,00%			0,00%
art. 92 pkt 5 kkw	53	206	0	0	0,00%	0	0	0,00%
zajęcia kult. - oświatowe	53	206			0,00%			0,00%
sportowe					0,00%			0,00%
art. 131 § 2 kkw	0	0	0	0	0,00%	0	0	0,00%

* przez spóźnienie należy rozumieć samowolne przedłużenie czasu zezwolenia zakończone dobrowolnym zgłoszeniem się nie później niż 1 godzina po wyznaczonym terminie powrotu

OKRĘG POZNAŃSKI

TABL. 27 Liczba udzielonych przepustek i zezwoleń na czasowe opuszczenie zakładu karnego, aresztu śledczego

Przepustki i zezwolenia określone w :	Liczba osób korzystających	Liczba przepustek i zezwoleń	Samowolne przedłużenie czasu przepustki lub zezwolenia					
			spóźnienia*			niepowroty		
			liczba osób	liczba spóźnień	% 4/2	liczba osób	liczba niepowrotów	% 7/2
0	1	2	3	4	5	6	7	8
Ogółem		3979	7	7	0,18%	9	9	0,23%
art. 91 pkt 7 kkw	96	98			0,00%			0,00%
art. 92 pkt 9 kkw	191	275			0,00%	3	3	1,09%
art. 138 § 1 pkt 7 kkw	904	2636	5	5	0,19%	4	4	0,15%
art. 138 § 1 pkt 8 kkw	497	817	2	2	0,24%	2	2	0,24%
art. 141a § 1 kkw (bez asysty)	117	134			0,00%			0,00%
art. 141a § 1 kkw (z asystą)	12	12			0,00%			0,00%
art. 165 § 2 kkw	6	7			0,00%			0,00%

* przez spóźnienie należy rozumieć samowolne przedłużenie czasu przepustki lub zezwolenia zakończone dobrowolnym zgłoszeniem się nie później niż 24 godziny po wyznaczonym terminie powrotu

Liczba zezwoleń udzielonych tymczasowo aresztowanym

2

Liczba osadzonych korzystających z przepustek i zezwoleń

1162

TABL. 28 Liczba udzielonych zezwoleń na opuszczenie zakładu karnego, aresztu śledczego przez dyrektorów jednostek penitencjarnych

Zezwolenia określone w :	Liczba osób korzystających	Liczba zezwoleń	Samowolne przedłużenie czasu zezwolenia					
			spóźnienia*			niepowroty		
			liczba osób	liczba spóźnień	% 4/2	liczba osób	liczba niepowrotów	% 7/2
0	1	2	3	4	5	6	7	8
Ogółem	579	1952	0	0	0,00%	0	0	0,00%
art. 91 pkt 3 kkw	71	801	0	0	0,00%	0	0	0,00%
nauczanie	7	60			0,00%			0,00%
szkolenie	50	699			0,00%			0,00%
zajęcia terapeutyczne	14	42			0,00%			0,00%
art. 91 pkt 4 kkw	253	461	0	0	0,00%	0	0	0,00%
zajęcia kult. - oświatowe	207	397			0,00%			0,00%
sportowe	46	64			0,00%			0,00%
art. 92 pkt 3 kkw	102	345	0	0	0,00%	0	0	0,00%
nauczanie	75	263			0,00%			0,00%
szkolenie	12	39			0,00%			0,00%
zajęcia terapeutyczne	15	43			0,00%			0,00%
art. 92 pkt 4 kkw	18	27	0	0	0,00%	0	0	0,00%
zajęcia kult. - oświatowe	4	4			0,00%			0,00%
sportowe	14	23			0,00%			0,00%
art. 92 pkt 5 kkw	135	318	0	0	0,00%	0	0	0,00%
zajęcia kult. - oświatowe	65	132			0,00%			0,00%
sportowe	70	186			0,00%			0,00%
art. 131 § 2 kkw	0	0	0	0	0,00%	0	0	0,00%

* przez spóźnienie należy rozumieć samowolne przedłużenie czasu zezwolenia zakończone dobrowolnym zgłoszeniem się nie później niż 1 godzina po wyznaczonym terminie powrotu

OKRĘG RZESZOWSKI

TABL. 29 Liczba udzielonych przepustek i zezwoleń na czasowe opuszczenie zakładu karnego, aresztu śledczego

Przepustki i zezwolenia określone w :	Liczba osób korzystających	Liczba przepustek i zezwoleń	Samowolne przedłużenie czasu przepustki lub zezwolenia					
			spóźnienia*			niepowroty		
			liczba osób	liczba spóźnień	% 4/2	liczba osób	liczba niepowrotów	% 7/2
0	1	2	3	4	5	6	7	8
Ogółem		1197	7	7	0,58%	3	3	0,25%
art. 91 pkt 7 kkw	68	70			0,00%			0,00%
art. 92 pkt 9 kkw	88	108			0,00%			0,00%
art. 138 § 1 pkt 7 kkw	246	409	3	3	0,73%	1	1	0,24%
art. 138 § 1 pkt 8 kkw	347	440	3	3	0,68%	1	1	0,23%
art. 141a § 1 kkw (bez asysty)	101	120	1	1	0,83%			0,00%
art. 141a § 1 kkw (z asystą)	3	3			0,00%			0,00%
art. 165 § 2 kkw	43	47			0,00%	1	1	2,13%

* przez spóźnienie należy rozumieć samowolne przedłużenie czasu przepustki lub zezwolenia zakończone dobrowolnym zgłoszeniem się nie później niż 24 godziny po wyznaczonym terminie powrotu

Liczba zezwoleń udzielonych tymczasowo aresztowanym

0

Liczba osadzonych korzystających z przepustek i zezwoleń

677

TABL. 30 Liczba udzielonych zezwoleń na opuszczenie zakładu karnego, aresztu śledczego przez dyrektorów jednostek penitencjarnych

Zezwolenia określone w :	Liczba osób korzystających	Liczba zezwoleń	Samowolne przedłużenie czasu zezwolenia					
			spóźnienia*			niepowroty		
			liczba osób	liczba spóźnień	% 4/2	liczba osób	liczba niepowrotów	% 7/2
0	1	2	3	4	5	6	7	8
Ogółem	1151	2498	0	0	0,00%	0	0	0,00%
art. 91 pkt 3 kkw	391	648	0	0	0,00%	0	0	0,00%
nauczanie	7	117			0,00%			0,00%
szkolenie	18	107			0,00%			0,00%
zajęcia terapeutyczne	366	424			0,00%			0,00%
art. 91 pkt 4 kkw	671	1526	0	0	0,00%	0	0	0,00%
zajęcia kult. - oświatowe	493	1098			0,00%			0,00%
sportowe	178	428			0,00%			0,00%
art. 92 pkt 3 kkw	15	98	0	0	0,00%	0	0	0,00%
nauczanie	5	37			0,00%			0,00%
szkolenie	3	33			0,00%			0,00%
zajęcia terapeutyczne	7	28			0,00%			0,00%
art. 92 pkt 4 kkw	37	92	0	0	0,00%	0	0	0,00%
zajęcia kult. - oświatowe	29	57			0,00%			0,00%
sportowe	8	35			0,00%			0,00%
art. 92 pkt 5 kkw	35	122	0	0	0,00%	0	0	0,00%
zajęcia kult. - oświatowe	35	122			0,00%			0,00%
sportowe	0	0			0,00%			0,00%
art. 131 § 2 kkw	2	12	0	0	0,00%	0	0	0,00%

* przez spóźnienie należy rozumieć samowolne przedłużenie czasu zezwolenia zakończone dobrowolnym zgłoszeniem się nie później niż 1 godzina po wyznaczonym terminie powrotu

OKRĘG SZCZECIŃSKI

TABL. 31 Liczba udzielonych przepustek i zezwoleń na czasowe opuszczenie zakładu karnego, aresztu śledczego

Przepustki i zezwolenia określone w :	Liczba osób korzystających	Liczba przepustek i zezwoleń	Samowolne przedłużenie czasu przepustki lub zezwolenia					
			spóźnienia*			niepowroty		
			liczba osób	liczba spóźnień	% 4/2	liczba osób	liczba niepowrotów	% 7/2
0	1	2	3	4	5	6	7	8
Ogółem		2922	4	4	0,14%	5	5	0,17%
art. 91 pkt 7 kkw	60	65			0,00%	2	2	3,08%
art. 92 pkt 9 kkw	106	211			0,00%			0,00%
art. 138 § 1 pkt 7 kkw	477	1499			0,00%	1	1	0,07%
art. 138 § 1 pkt 8 kkw	398	883	3	3	0,34%			0,00%
art. 141a § 1 kkw (bez asysty)	242	249	1	1	0,40%	2	2	0,80%
art. 141a § 1 kkw (z asystą)	10	11			0,00%			0,00%
art. 165 § 2 kkw	3	4			0,00%			0,00%

* przez spóźnienie należy rozumieć samowolne przedłużenie czasu przepustki lub zezwolenia zakończone dobrowolnym zgłoszeniem się nie później niż 24 godziny po wyznaczonym terminie powrotu

Liczba zezwoleń udzielonych tymczasowo aresztowanym

0

Liczba osadzonych korzystających z przepustek i zezwoleń

757

TABL. 32 Liczba udzielonych zezwoleń na opuszczenie zakładu karnego, aresztu śledczego przez dyrektorów jednostek penitencjarnych

Zezwolenia określone w :	Liczba osób korzystających	Liczba zezwoleń	Samowolne przedłużenie czasu zezwolenia					
			spóźnienia*			niepowroty		
			liczba osób	liczba spóźnień	% 4/2	liczba osób	liczba niepowrotów	% 7/2
0	1	2	3	4	5	6	7	8
Ogółem	189	622	1	1	0,16%	0	0	0,00%
art. 91 pkt 3 kkw	21	209	0	0	0,00%	0	0	0,00%
nauczanie	9	101			0,00%			0,00%
szkolenie	4	89			0,00%			0,00%
zajęcia terapeutyczne	8	19			0,00%			0,00%
art. 91 pkt 4 kkw	114	169	0	0	0,00%	0	0	0,00%
zajęcia kult. - oświatowe	41	61			0,00%			0,00%
sportowe	73	108			0,00%			0,00%
art. 92 pkt 3 kkw	36	200	1	1	0,00%	0	0	0,00%
nauczanie	23	175	1	1	0,00%			0,00%
szkolenie					0,00%			0,00%
zajęcia terapeutyczne	13	25			0,00%			0,00%
art. 92 pkt 4 kkw	18	44	0	0	0,00%	0	0	0,00%
zajęcia kult. - oświatowe					0,00%			0,00%
sportowe	18	44			0,00%			0,00%
art. 92 pkt 5 kkw	0	0	0	0	0,00%	0	0	0,00%
zajęcia kult. - oświatowe					0,00%			0,00%
sportowe					0,00%			0,00%
art. 131 § 2 kkw	0	0	0	0	0,00%	0	0	0,00%

* przez spóźnienie należy rozumieć samowolne przedłużenie czasu zezwolenia zakończone dobrowolnym zgłoszeniem się nie później niż 1 godzina po wyznaczonym terminie powrotu

OKRĘG WARSZAWSKI

TABL. 33 Liczba udzielonych przepustek i zezwoleń na czasowe opuszczenie zakładu karnego, aresztu śledczego

Przepustki i zezwolenia określone w :	Liczba osób korzystających	Liczba przepustek i zezwoleń	Samowolne przedłużenie czasu przepustki lub zezwolenia					
			spóźnienia*			niepowroty		
			liczba osób	liczba spóźnień	% 4/2	liczba osób	liczba niepowrotów	% 7/2
0	1	2	3	4	5	6	7	8
Ogółem		1791	2	2	0,11%	2	2	0,11%
art. 91 pkt 7 kkw	96	111			0,00%			0,00%
art. 92 pkt 9 kkw	64	94			0,00%			0,00%
art. 138 § 1 pkt 7 kkw	393	1123	2	2	0,18%	1	1	0,09%
art. 138 § 1 pkt 8 kkw	239	399			0,00%			0,00%
art. 141a § 1 kkw (bez asysty)	47	54			0,00%	1	1	1,85%
art. 141a § 1 kkw (z asystą)	8	9			0,00%			0,00%
art. 165 § 2 kkw	1	1			0,00%			0,00%

* przez spóźnienie należy rozumieć samowolne przedłużenie czasu przepustki lub zezwolenia zakończone dobrowolnym zgłoszeniem się nie później niż 24 godziny po wyznaczonym terminie powrotu

Liczba zezwoleń udzielonych tymczasowo aresztowanym

0

Liczba osadzonych korzystających z przepustek i zezwoleń

549

TABL. 34 Liczba udzielonych zezwoleń na opuszczenie zakładu karnego, aresztu śledczego przez dyrektorów jednostek penitencjarnych

Zezwolenia określone w :	Liczba osób korzystających	Liczba zezwoleń	Samowolne przedłużenie czasu zezwolenia					
			spóźnienia*			niepowroty		
			liczba osób	liczba spóźnień	% 4/2	liczba osób	liczba niepowrotów	% 7/2
0	1	2	3	4	5	6	7	8
Ogółem	272	918	1	1	0,11%	0	0	0,00%
art. 91 pkt 3 kkw	40	388	0	0	0,00%	0	0	0,00%
nauczanie	9	115			0,00%			0,00%
szkolenie					0,00%			0,00%
zajęcia terapeutyczne	31	273			0,00%			0,00%
art. 91 pkt 4 kkw	202	462	1	1	0,22%	0	0	0,00%
zajęcia kult. - oświatowe	174	369	1	1	0,27%			0,00%
sportowe	28	93			0,00%			0,00%
art. 92 pkt 3 kkw	8	22	0	0	0,00%	0	0	0,00%
nauczanie	4	16			0,00%			0,00%
szkolenie					0,00%			0,00%
zajęcia terapeutyczne	4	6			0,00%			0,00%
art. 92 pkt 4 kkw	19	30	0	0	0,00%	0	0	0,00%
zajęcia kult. - oświatowe	19	30			0,00%			0,00%
sportowe					0,00%			0,00%
art. 92 pkt 5 kkw	0	0	0	0	0,00%	0	0	0,00%
zajęcia kult. - oświatowe					0,00%			0,00%
sportowe					0,00%			0,00%
art. 131 § 2 kkw	3	16	0	0	0,00%	0	0	0,00%

* przez spóźnienie należy rozumieć samowolne przedłużenie czasu zezwolenia zakończone dobrowolnym zgłoszeniem się nie później niż 1 godzina po wyznaczonym terminie powrotu

OKRĘG WROCŁAWSKI

TABL. 35 Liczba udzielonych przepustek i zezwoleń na czasowe opuszczenie zakładu karnego, aresztu śledczego

Przepustki i zezwolenia określone w :	Liczba osób korzystających	Liczba przepustek i zezwoleń	Samowolne przedłużenie czasu przepustki lub zezwolenia					
			spóźnienia*			niepowroty		
			liczba osób	liczba spóźnień	% 4/2	liczba osób	liczba niepowrotów	% 7/2
0	1	2	3	4	5	6	7	8
Ogółem		1966	11	11	0,56%	4	4	0,20%
art. 91 pkt 7 kkw	141	148	2	2	1,35%	1	1	0,68%
art. 92 pkt 9 kkw	20	34			0,00%			0,00%
art. 138 § 1 pkt 7 kkw	428	902	4	4	0,44%	1	1	0,11%
art. 138 § 1 pkt 8 kkw	457	669	3	3	0,45%	2	2	0,30%
art. 141a § 1 kkw (bez asysty)	166	185	2	2	1,08%			0,00%
art. 141a § 1 kkw (z asystą)	20	20			0,00%			0,00%
art. 165 § 2 kkw	4	8			0,00%			0,00%

* przez spóźnienie należy rozumieć samowolne przedłużenie czasu przepustki lub zezwolenia zakończone dobrowolnym zgłoszeniem się nie później niż 24 godziny po wyznaczonym terminie powrotu

Liczba zezwoleń udzielonych tymczasowo aresztowanym

1

Liczba osadzonych korzystających z przepustek i zezwoleń

792

TABL. 36 Liczba udzielonych zezwoleń na opuszczenie zakładu karnego, aresztu śledczego przez dyrektorów jednostek penitencjarnych

Zezwolenia określone w :	Liczba osób korzystających	Liczba zezwoleń	Samowolne przedłużenie czasu zezwolenia					
			spóźnienia*			niepowroty		
			liczba osób	liczba spóźnień	% 4/2	liczba osób	liczba niepowrotów	% 7/2
0	1	2	3	4	5	6	7	8
Ogółem	221	544	0	0	0,00%	0	0	0,00%
art. 91 pkt 3 kkw	29	208	0	0	0,00%	0	0	0,00%
nauczanie	7	71			0,00%			0,00%
szkolenie	15	114			0,00%			0,00%
zajęcia terapeutyczne	7	23			0,00%			0,00%
art. 91 pkt 4 kkw	170	278	0	0	0,00%	0	0	0,00%
zajęcia kult. - oświatowe	128	194			0,00%			0,00%
sportowe	42	84			0,00%			0,00%
art. 92 pkt 3 kkw	2	6	0	0	0,00%	0	0	0,00%
nauczanie					0,00%			0,00%
szkolenie					0,00%			0,00%
zajęcia terapeutyczne	2	6			0,00%			0,00%
art. 92 pkt 4 kkw	2	7	0	0	0,00%	0	0	0,00%
zajęcia kult. - oświatowe	2	7			0,00%			0,00%
sportowe					0,00%			0,00%
art. 92 pkt 5 kkw	15	23	0	0	0,00%	0	0	0,00%
zajęcia kult. - oświatowe	15	23			0,00%			0,00%
sportowe					0,00%			0,00%
art. 131 § 2 kkw	3	22	0	0	0,00%	0	0	0,00%

* przez spóźnienie należy rozumieć samowolne przedłużenie czasu zezwolenia zakończone dobrowolnym zgłoszeniem się nie później niż 1 godzina po wyznaczonym terminie powrotu

TABL. 37 Warunkowe zwolnienia

Wyszczególnienie	październik - grudzień	%	
Ogółem	15508	100,00%	
Wnioski rozpatrzone pozytywnie	6323	40,77%	100,00%
- dyrektora zakładu karnego	4000	25,79%	63,26%
- prokuratora lub sądu	0	0,00%	0,00%
- kuratora zawodowego	1	0,01%	0,02%
- skazanego	2322	14,97%	36,72%
Wnioski rozpatrzone negatywnie	9185	59,23%	100,00%
- dyrektora zakładu karnego	217	1,40%	2,36%
- prokuratora lub sądu	0	0,00%	0,00%
- kuratora zawodowego	3	0,02%	0,03%
- skazanego	8965	57,81%	97,60%
Warunkowo przedterminowo zwolnieni przez sąd z urzędu	0	0,00%	100,00%

TABL. 38 Warunkowe zwolnienia - wnioski rozpatrzone pozytywnie

Wyszczególnienie	październik - grudzień	%	
Ogółem	6323	100,00%	
Wniosek dyrektora zakładu karnego	4000	63,26%	100,00%
- grupa M	96	1,52%	2,40%
- grupa P	3147	49,77%	78,68%
- grupa R	757	11,97%	18,93%
- grupa W	0	0,00%	0,00%
Wniosek skazanego, obrońcy, sądowego kuratora zawodowego, prokuratora lub sądu	2323	36,74%	100,00%
- grupa M	50	0,79%	2,15%
- grupa P	1351	21,37%	58,16%
- grupa R	922	14,58%	39,69%
- grupa W	0	0,00%	0,00%
Warunkowo przedterminowo zwolnieni przez sąd z urzędu	0	0,00%	100,00%
- grupa M	0	0,00%	0,00%
- grupa P	0	0,00%	0,00%
- grupa R	0	0,00%	0,00%
- grupa W	0	0,00%	0,00%

TABL. 39 Warunkowe zwolnienia - wnioski rozpatrzone negatywnie

Wyszczególnienie	październik - grudzień	%	
Ogółem	9185	100,00%	
Wniosek dyrektora zakładu karnego	217	2,36%	100,00%
- grupa M	1	0,01%	0,46%
- grupa P	172	1,87%	79,26%
- grupa R	44	0,48%	20,28%
- grupa W	0	0,00%	0,00%
Wniosek skazanego, obrońcy, sądowego kuratora zawodowego, prokuratora lub sądu	8968	97,64%	100,00%
- grupa M	257	2,80%	2,87%
- grupa P	4706	51,24%	52,48%
- grupa R	4005	43,60%	44,66%
- grupa W	0	0,00%	0,00%

TABL. 41 Warunkowe zwolnienia - według okręgów

Nazwa okręgu	Wnioski						Warunkowo przedter. zwolnieni przez sąd z urzędu
	Dyrektora zakładu karnego			Pozostałe			
	Ogółem	rozpatrzone pozytywnie	% 2/1	Ogółem	rozpatrzone pozytywnie	% 5/4	
0	1	2	3	4	5	6	7
OGÓŁEM	4217	4000	94,9%	11291	2323	20,6%	0
Białystok	213	178	83,6%	655	139	21,2%	0
Bydgoszcz	518	496	95,8%	696	108	15,5%	0
Gdańsk	115	109	94,8%	943	266	28,2%	0
Katowice	287	263	91,6%	922	163	17,7%	0
Koszalin	234	206	88,0%	588	197	33,5%	0
Kraków	255	240	94,1%	412	48	11,7%	0
Lublin	191	189	99,0%	419	42	10,0%	0
Łódź	244	243	99,6%	905	113	12,5%	0
Olsztyn	319	313	98,1%	731	101	13,8%	0
Opole	281	281	100,0%	1071	234	21,8%	0
Poznań	416	395	95,0%	667	49	7,3%	0
Rzeszów	338	333	98,5%	545	178	32,7%	0
Szczecin	154	149	96,8%	596	152	25,5%	0
Warszawa	145	113	77,9%	785	118	15,0%	0
Wrocław	507	492	97,0%	1356	415	30,6%	0

TABL. 42 Zażalenia złożone przez dyrektorów jednostek penitencjarnych na odmowę udzielenia warunkowego przedterminowego zwolnienia na ich wniosek

Wyszczególnienie		Liczba	
Zażalenia	złożone	185	
	rozpatrzone*	negatywnie	98
		pozytywnie	43
Sprawy badane przez komisje penitencjarne w związku z nabyciem przez skazanego uprawnień do ubiegania się o warunkowe przedterminowe zwolnienie		12377	

*- rozpatrzone w aktualnym kwartale sprawozdawczym

TABL. 43 Samoagresje według rodzajów w okręgach

Nazwa okręgu	Liczba samoagresji	odmowa przyjmow. pokarmu	samouszkodzenia	usiłowania samobójcze
0	1	2	3	4
OGÓŁEM	180	5	132	43
Białystok	1		1	
Bydgoszcz	7	4	3	0
Gdańsk	2		2	
Katowice	48		41	7
Koszalin	5		2	3
Kraków	8		1	7
Lublin	5		3	2
Łódź	9		6	3
Olsztyn	11		9	2
Opole	3		2	1
Poznań	5		4	1
Rzeszów	32	1	28	3
Szczecin	14		11	3
Warszawa	12		5	7
Wrocław	18		14	4

TABL. 44 Samoagresje

Wyszczególnienie	Liczba
Ogółem	180
- odmowa przyjmowania posiłków	5
- samouszkodzenia	132
- usiłowania samobójcze	43

TABL. 45 Przyczyny samoagresji

Wyszczególnienie	Liczba
Ogółem	180
- z powodu działalności administracji	66
- z powodu presji podkultury przestępczej	0
- z powodu uczestnictwa w podkulturze przestępczej	0
- z powodu działalności sądu , prokuratora	13
- z innych powodów	101

TABL 46 Wykonanie kary umieszczenia w celi izolacyjnej

Wyszczególnienie	Liczba
Ogółem	938
- grupa M	141
- grupa P	310
- grupa R	317
- grupa W	0
- tymczasowo aresztowani	170

TABL. 47 Zastosowanie art.46 § 1 Kk, wobec skazanych

Wyszczególnienie	Liczba
art. 46 § 1 Kk	4629

TABL. 48 Liczba osób wobec których wykonano badania psychologiczne i psychiatryczne

Wyszczególnienie	Liczba osób przebadanych w okresie sprawozdawczym			
	w ośrodkach diagnostycznych		poza ośrodkami diagnostycznymi	
	Ogółem	w tym zarząd. przez sędziego penitencjarnego	Ogółem	w tym zarząd. przez sędziego penitencjarnego
	689	30	67	2
młodociani, którym do odbycia kary pozostał co najmniej rok	348	4	23	0
młodociani sprawiający trudności wychowawcze	25	2	0	0
inne osoby	316	24	44	2

TABL.49 Wykonanie budżetu więziennictwa

Wyszczególnienie		Budżet po zmianach na 2008r (w tys. zł.)	Wykonanie do 31.12. 2008r (w tys. zł.)	% wykonania planu rocznego	% wykonania w stosunku do upływu czasu
Dochody ogółem		5 443,0	6 512,0	119,64	119,64
w tym:	z działalności więziennictwa	4 843,0	5 826,0	120,30	120,30
	pozostała działalność	600,0	686,0	114,33	114,33
Wydatki ogółem		3 200 412,0	3 170 306,0	99,06	99,06
w tym:	na więziennictwo	2 412 044,0	2 382 222,0	98,76	98,76
	na świadczenia pieniężne	776 332,0	776 268,0	99,99	99,99
	na pozostałą działalność	12 036,0	11 816,0	98,17	98,17

TABL.50 Koszty funkcjonowania więziennictwa

Wyszczególnienie		Budżet po zmianach na 2008r (w tys. zł.)	Wykonanie do 30.12. 2008r (w tys. zł.)	% wykonania planu rocznego	% wykonania w stosunku do upływu czasu
Wydatki ogółem		2 412 044,0	2 382 222,0	98,76	98,76
w tym:	świadczenia na rzecz osób fizycznych	79 169,0	78 860,0	99,61	99,61
	uposażenia i wynagrodzenia	1 283 021,0	1 281 546,0	99,89	99,89
	zakupy towarów i usług	496 486,0	479 178,0	96,51	96,51
	pozostałe wydatki bieżące	205 679,0	205 282,0	99,81	99,81
	wydatki majątkowe	347 689,0	337 356,0	97,03	97,03

Opracowali:

1.pptk Cezary Brzostek

2.por. Grażyna Mońka

Warszawa 30.01.2009 r.