

# **MINISTERSTWO SPRAWIEDLIWOŚCI**

**CENTRALNY ZARZĄD SŁUŻBY WIĘZIENNEJ**

**INFORMACJA**

**O WYKONYWANIU KARY POZBAWIENIA WOLNOŚCI  
I TYMCZASOWEGO ARESZTOWANIA**

**za II kwartał 2009**

WARSZAWA

## Spis treści

TABL	1	Skazani zakwalifikowani do oddziałów terapeutycznych	1
TABL	2	Skazani zakwalifikowani do oddziałów terapeutycznych przebywający poza tymi oddziałami	2
TABL	3	Skazani przebywający poza oddziałami terapeutycznymi wg przyczyn	2
TABL	4	Skazani zakwalifikowani do systemu terapeutycznego poza oddziałem	3
TABL	5	Liczba udzielonych przepustek i zezwoleń	4
TABL	6	Liczba udzielonych zezwoleń na opuszczenie zakładu karnego, aresztu śledczego przez dyrektorów jednostek penitencjarnych	4
TABL	7	Liczba udzielonych przepustek i zezwoleń w okręgu białostockim	5
TABL	8	Liczba udzielonych zezwoleń na opuszczenie zakładu karnego, aresztu śledczego przez dyrektorów jednostek penitencjarnych w okręgu białostockim	5
TABL	9	Liczba udzielonych przepustek i zezwoleń w okręgu bydgoskim	6
TABL	10	Liczba udzielonych zezwoleń na opuszczenie zakładu karnego, aresztu śledczego przez dyrektorów jednostek penitencjarnych w okręgu bydgoskim	6
TABL	11	Liczba udzielonych przepustek i zezwoleń w okręgu gdańskim	7
TABL	12	Liczba udzielonych zezwoleń na opuszczenie zakładu karnego, aresztu śledczego przez dyrektorów jednostek penitencjarnych w okręgu gdańskim	7
TABL	13	Liczba udzielonych przepustek i zezwoleń w okręgu katowickim	8
TABL	14	Liczba udzielonych zezwoleń na opuszczenie zakładu karnego, aresztu śledczego przez dyrektorów jednostek penitencjarnych w okręgu katowickim	8
TABL	15	Liczba udzielonych przepustek i zezwoleń w okręgu koszalińskim	9
TABL	16	Liczba udzielonych zezwoleń na opuszczenie zakładu karnego, aresztu śledczego przez dyrektorów jednostek penitencjarnych w okręgu koszalińskim	9

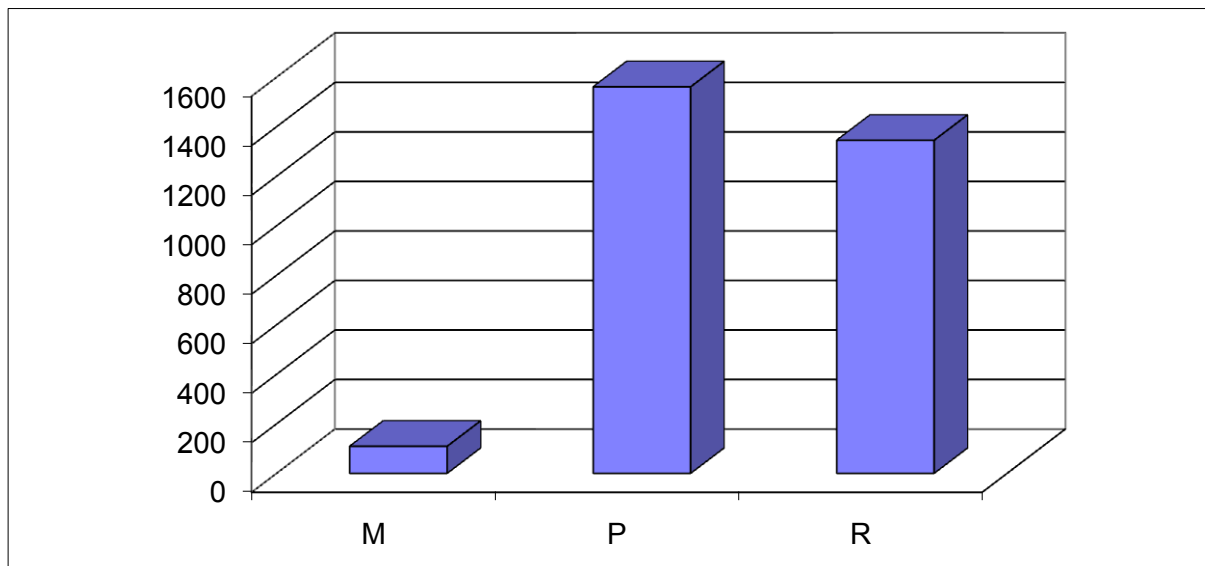
TABL	17	Liczba udzielonych przepustek i zezwoleń w okręgu krakowskim	10
TABL	18	Liczba udzielonych zezwoleń na opuszczenie zakładu karnego, aresztu śledczego przez dyrektorów jednostek penitencjarnych w okręgu krakowskim	10
TABL	19	Liczba udzielonych przepustek i zezwoleń w okręgu lubelskim	11
TABL	20	Liczba udzielonych zezwoleń na opuszczenie zakładu karnego, aresztu śledczego przez dyrektorów jednostek penitencjarnych w okręgu lubelskim	11
TABL	21	Liczba udzielonych przepustek i zezwoleń w okręgu łódzkim	12
TABL	22	Liczba udzielonych zezwoleń na opuszczenie zakładu karnego, aresztu śledczego przez dyrektorów jednostek penitencjarnych w okręgu łódzkim	12
TABL	23	Liczba udzielonych przepustek i zezwoleń w okręgu olsztyńskim	13
TABL	24	Liczba udzielonych zezwoleń na opuszczenie zakładu karnego, aresztu śledczego przez dyrektorów jednostek penitencjarnych w okręgu olsztyńskim	13
TABL	25	Liczba udzielonych przepustek i zezwoleń w okręgu opolskim	14
TABL	26	Liczba udzielonych zezwoleń na opuszczenie zakładu karnego, aresztu śledczego przez dyrektorów jednostek penitencjarnych w okręgu opolskim	14
TABL	27	Liczba udzielonych przepustek i zezwoleń w okręgu poznańskim	15
TABL	28	Liczba udzielonych zezwoleń na opuszczenie zakładu karnego, aresztu śledczego przez dyrektorów jednostek penitencjarnych w okręgu poznańskim	15
TABL	29	Liczba udzielonych przepustek i zezwoleń w okręgu rzeszowskim	16
TABL	30	Liczba udzielonych zezwoleń na opuszczenie zakładu karnego, aresztu śledczego przez dyrektorów jednostek penitencjarnych w okręgu rzeszowskim	16

TABL	31	Liczba udzielonych przepustek i zezwoleń w okręgu szczecińskim	17
TABL	32	Liczba udzielonych zezwoleń na opuszczenie zakładu karnego, aresztu śledczego przez dyrektorów jednostek penitencjarnych w okręgu szczecińskim	17
TABL	33	Liczba udzielonych przepustek i zezwoleń w okręgu warszawskim	18
TABL	34	Liczba udzielonych zezwoleń na opuszczenie zakładu karnego, aresztu śledczego przez dyrektorów jednostek penitencjarnych w okręgu warszawskim	18
TABL	35	Liczba udzielonych przepustek i zezwoleń w okręgu wrocławskim	19
TABL	36	Liczba udzielonych zezwoleń na opuszczenie zakładu karnego, aresztu śledczego przez dyrektorów jednostek penitencjarnych w okręgu wrocławskim	19
TABL	37	Warunkowe zwolnienia	20
TABL	38	Warunkowe zwolnienia - wnioski rozpatrzone pozytywnie	20
TABL	39	Warunkowe zwolnienia - wnioski rozpatrzone negatywnie	20
TABL	40	Pozytywnie i negatywnie rozpatrzone wnioski o warunkowe przedterminowe zwolnienie wg grup i podgrup	21
TABL	41	Warunkowe zwolnienia wg okręgów	22
TABL	42	Zażalenia złożone przez dyrektorów jednostek penitencjarnych na odmowę udzielenia warunkowego przedterminowego zwolnienia	22
TABL	43	Samoagresje wg rodzajów w okręgach	23
TABL	44	Samoagresje	23
TABL	45	Przyczyny samoagresji	23
TABL	46	Wykonanie kary umieszczenia w celi izolacyjnej	24
TABL	47	Zastosowanie art.. 46§1 Kk	24
TABL	48	Liczba osób wobec których wykonano badania psychologiczne i psychiatryczne	24
TABL	49	Wykonanie budżetu więziennictwa	25
TABL	50	Koszty funkcjonowania więziennictwa	25

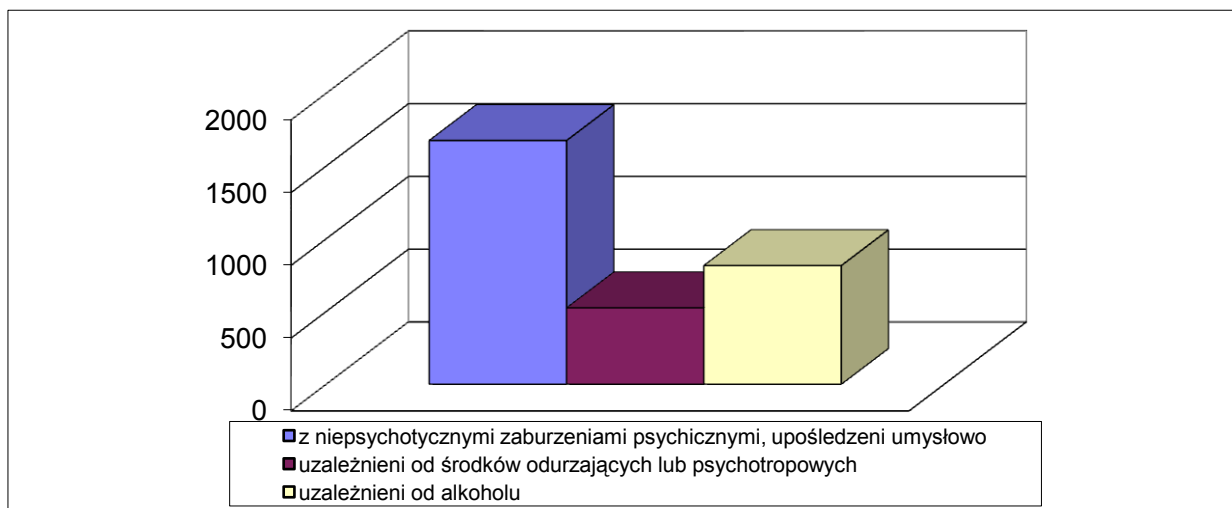
TABL. 1 Skazani zakwalifikowani do oddziałów terapeutycznych przebywający w tych oddziałach  
-stan w dniu 30.06.2009

Wyszczególnienie	Ogółem	w tym kobiety	Skazani z grupy klasyfikacyjnej		
			M	P	R
<b>Ogółem</b>	<b>3015</b>	162	109	1561	1345
z niepsychotycznymi zaburzeniami psychicznymi, upośledzeni umysłowo	<b>1675</b>	99	68	782	825
w tym z zaburzeniami preferencji seksualnych	<b>169</b>	0	3	104	62
uzależnieni od środków odurzających lub psychotropowych	<b>525</b>	36	36	345	144
uzależnieni od alkoholu	<b>815</b>	27	5	434	376

**Wykres 1.1** Skazani przebywający w oddziałach terapeutycznych w podziale na grupy



**Wykres 1.2** Skazani przebywający w oddziałach terapeutycznych wg przyczyn skierowania



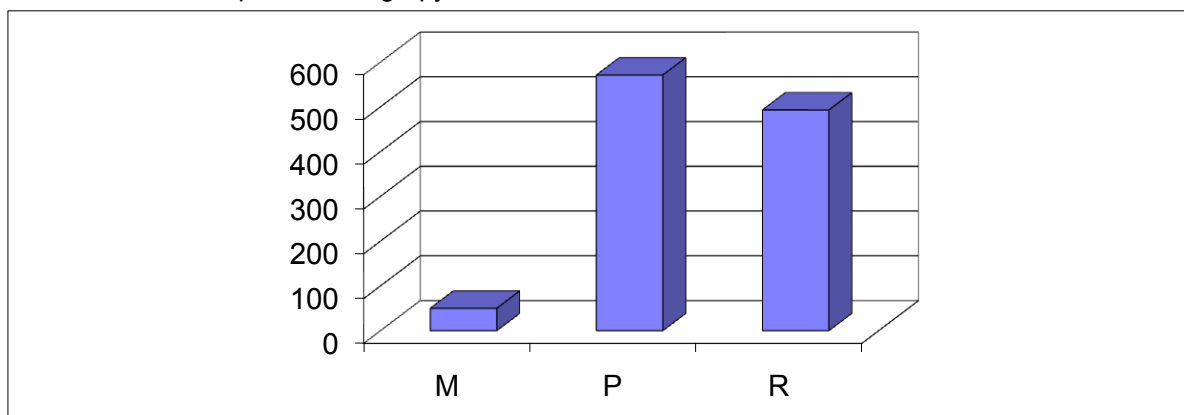
TABL. 2 Skazani zakwalifikowani do oddziałów terapeutycznych przebywający poza tymi oddziałami  
-stan w dniu 30.06.2009

Wyszczególnienie	Ogółem	w tym kobiety	Skazani z grupy klasyfikacyjnej		
			M	P	R
<b>Ogółem</b>	<b>1114</b>	56	50	571	493
z niepsychotycznymi zaburzeniami psychicznymi, upośledzeni umysłowo	<b>211</b>	8	18	83	110
w tym z zaburzeniami preferencji seksualnych	<b>12</b>	0	0	3	9
uzależnieni od środków odurzających lub psychotropowych	<b>187</b>	13	18	110	59
uzależnieni od alkoholu	<b>716</b>	35	14	378	324

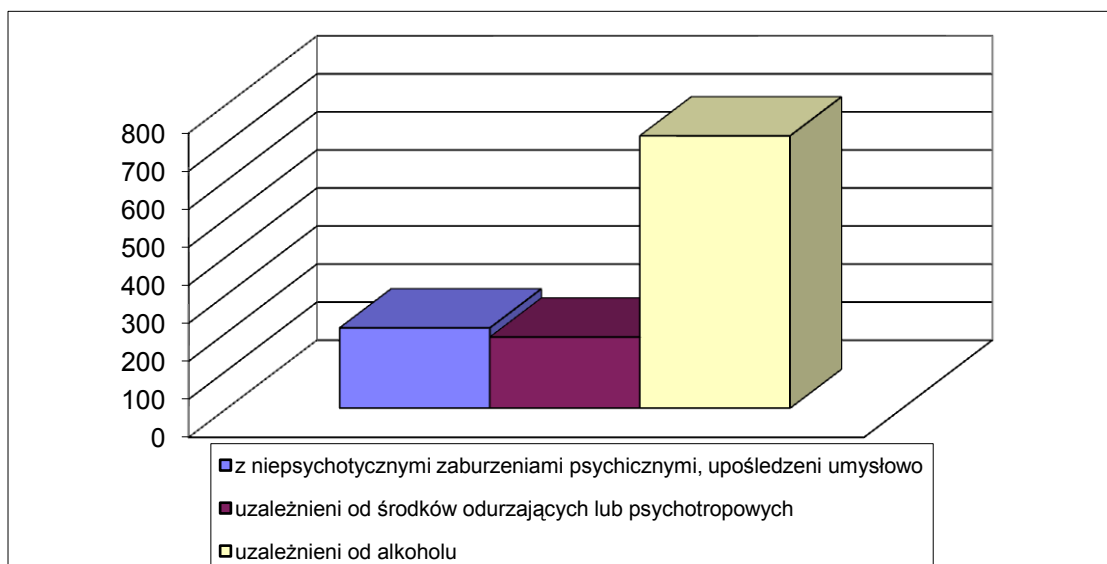
TABL. 3 Skazani zakwalifikowani do oddziałów terapeutycznych przebywający poza tymi oddziałami  
wg przyczyn

Wyszczególnienie	Leczenie	II sprawy	Oczekiwanie na trans.	Z innej przyczyny
Liczba	73	189	375	477

**Wykres 2.1** Skazani zakwalifikowani do oddziałów terapeutycznych przebywający poza tymi oddziałami  
w podziale na grupy



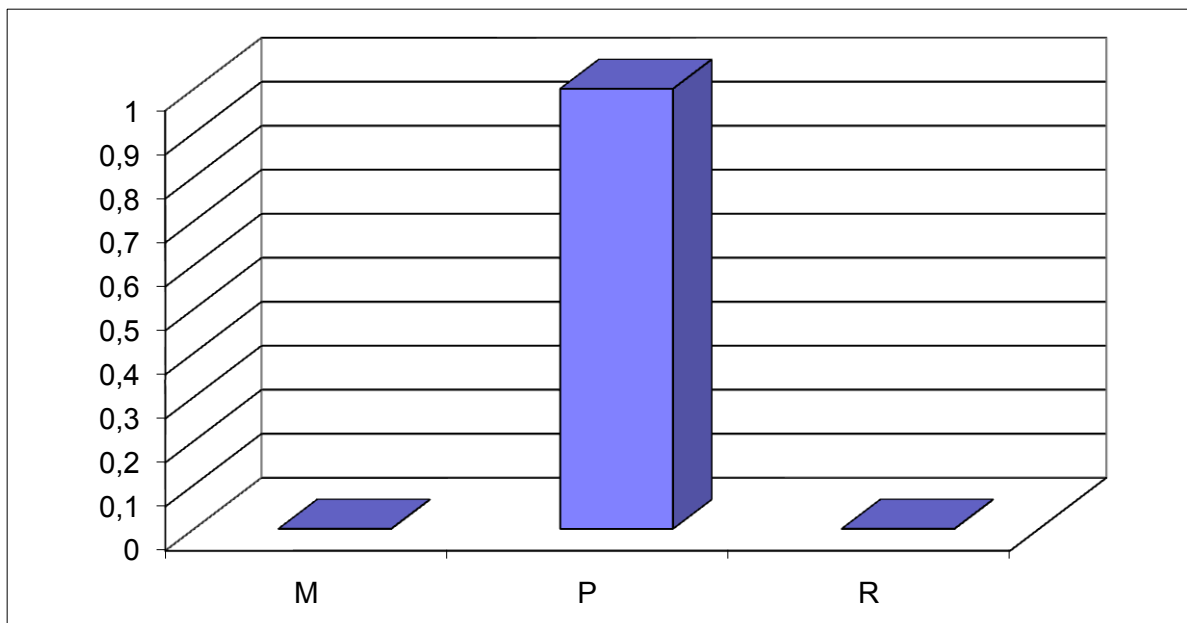
**Wykres 2.2** Skazani zakwalifikowani do oddziałów terapeutycznych przebywający poza tymi oddziałami  
wg przyczyn skierowania



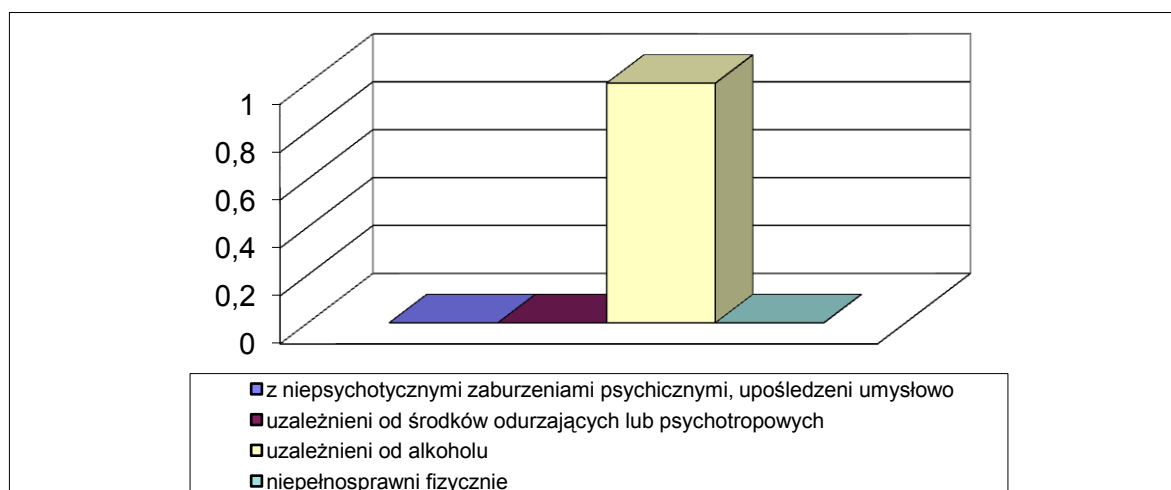
TABL. 4 Skazani zakwalifikowani do systemu terapeutycznego poza oddziałem  
-stan w dniu 30.06.2009

Wyszczególnienie	Ogółem	w tym kobiety	Skazani z grupy klasyfikacyjnej		
			M	P	R
<b>Ogółem</b>	<b>1</b>	<b>0</b>	<b>0</b>	<b>1</b>	<b>0</b>
z niepsychotycznymi zaburzeniami psychicznymi, upośledzeni umysłowo	0	0	0	0	0
uzależnieni od środków odurzających lub psychotropowych	0	0	0	0	0
uzależnieni od alkoholu	1	0	0	1	0
niepełnosprawni fizycznie	0	0	0	0	0

**Wykres 4.1** Skazani zakwalifikowani do systemu terapeutycznego poza oddziałem w podziale na grupy



**Wykres 4.2** Skazani zakwalifikowani do systemu terapeutycznego poza oddziałem wg przyczyn skierowania



## ZESTAWIENIE ZE WSZYSTKICH OKRĘGÓW

TABL. 5 Liczba udzielonych przepustek i zezwoleń na czasowe opuszczenie zakładu karnego, aresztu śledczego

Przepustki i zezwolenia określone w :	Liczba osób korzystających	Liczba przepustek i zezwoleń	Samowolne przedłużenie czasu przepustki lub zezwolenia					
			spóźnienia*			niepowroty		
			liczba osób	liczba spóźnień	% 4/2	liczba osób	liczba niepowrotów	% 7/2
0	1	2	3	4	5	6	7	8
<b>Ogółem</b>		<b>28577</b>	<b>78</b>	<b>78</b>	<b>0,27%</b>	<b>77</b>	<b>77</b>	<b>0,27%</b>
art. 91 pkt 7 kkw	1014	1128	7	7	0,62%	7	7	0,62%
art. 92 pkt 9 kkw	1154	1875	7	7	0,37%	5	5	0,27%
art. 138 § 1 pkt 7 kkw	5601	15055	20	20	0,13%	15	15	0,10%
art. 138 § 1 pkt 8 kkw	4472	8297	26	26	0,31%	17	17	0,20%
art. 141a § 1 kkw ( bez asysty )	1432	1755	18	18	1,03%	31	31	1,77%
art. 141a § 1 kkw ( z asystą )	252	275	0	0	0,00%	0	0	0,00%
art. 165 § 2 kkw	150	192	0	0	0,00%	2	2	1,04%

\* przez spóźnienie należy rozumieć samowolne przedłużenie czasu przepustki lub zezwolenia zakończone dobrowolnym zgłoszeniem się nie później niż 24 godziny po wyznaczonym terminie powrotu

Liczba zezwoleń udzielonych tymczasowo aresztowanym

16

Liczba osadzonych korzystających z przepustek i zezwoleń

9181

TABL. 6 Liczba udzielonych zezwoleń na opuszczenie zakładu karnego, aresztu śledczego przez dyrektorów jednostek penitencjarnych

Zezwolenia określone w :	Liczba osób korzystających	Liczba zezwoleń	Samowolne przedłużenie czasu zezwolenia					
			spóźnienia*			niepowroty		
			liczba osób	liczba spóźnień	% 4/2	liczba osób	liczba niepowrotów	% 7/2
0	1	2	3	4	5	6	7	8
<b>Ogółem</b>	6579	20120	2	2	0,01%	6	6	0,03%
<b>art. 91 pkt 3 kkw</b>	<b>801</b>	<b>3827</b>	<b>0</b>	<b>0</b>	<b>0,00%</b>	<b>1</b>	<b>1</b>	<b>0,03%</b>
nauczanie	79	785			0,00%			0,00%
szkolenie	283	1784			0,00%	1	1	0,06%
zajęcia terapeutyczne	439	1258			0,00%			0,00%
<b>art. 91 pkt 4 kkw</b>	<b>4368</b>	<b>11722</b>	<b>1</b>	<b>1</b>	<b>0,01%</b>	<b>3</b>	<b>3</b>	<b>0,03%</b>
zajęcia kult. - oświatowe	2762	6243	1	1	0,02%	2	2	0,03%
sportowe	1606	5479			0,00%	1	1	0,02%
<b>art. 92 pkt 3 kkw</b>	<b>188</b>	<b>892</b>	<b>0</b>	<b>0</b>	<b>0,00%</b>	<b>2</b>	<b>2</b>	<b>0,22%</b>
nauczanie	76	485			0,00%			0,00%
szkolenie	28	90			0,00%	1	1	0,00%
zajęcia terapeutyczne	84	317			0,00%	1	1	0,32%
<b>art. 92 pkt 4 kkw</b>	<b>663</b>	<b>1730</b>	<b>0</b>	<b>0</b>	<b>0,00%</b>	<b>0</b>	<b>0</b>	<b>0,00%</b>
zajęcia kult. - oświatowe	413	1163			0,00%			0,00%
sportowe	250	567			0,00%			0,00%
<b>art. 92 pkt 5 kkw</b>	<b>534</b>	<b>1805</b>	<b>1</b>	<b>1</b>	<b>0,06%</b>	<b>0</b>	<b>0</b>	<b>0,00%</b>
zajęcia kult. - oświatowe	378	1374	1	1	0,07%			0,00%
sportowe	156	431			0,00%			0,00%
<b>art. 131 § 2 kkw</b>	<b>25</b>	<b>144</b>			<b>0,00%</b>			<b>0,00%</b>

\* przez spóźnienie należy rozumieć samowolne przedłużenie czasu zezwolenia zakończone dobrowolnym zgłoszeniem się nie później niż 1 godzina po wyznaczonym terminie powrotu



## OKRĘG BIAŁOSTOCKI

TABL. 7 Liczba udzielonych przepustek i zezwoleń na czasowe opuszczenie zakładu karnego, aresztu śledczego

Przepustki i zezwolenia określone w :	Liczba osób korzystających	Liczba przepustek i zezwoleń	Samowolne przedłużenie czasu przepustki lub zezwolenia					
			spóźnienia*			niepowroty		
			liczba osób	liczba spóźnień	% 4/2	liczba osób	liczba niepowrotów	% 7/2
			0	1	2	3	4	5
Ogółem		1461	2	2	0,14%	2	2	0,14%
art. 91 pkt 7 kkw	30	34	1	1	2,94%			0,00%
art. 92 pkt 9 kkw	77	110			0,00%			0,00%
art. 138 § 1 pkt 7 kkw	251	719	1	1	0,14%			0,00%
art. 138 § 1 pkt 8 kkw	189	389			0,00%			0,00%
art. 141a § 1 kkw ( bez asysty )	112	163			0,00%	2	2	1,23%
art. 141a § 1 kkw ( z asystą )	12	15			0,00%			0,00%
art. 165 § 2 kkw	21	31			0,00%			0,00%

\* przez spóźnienie należy rozumieć samowolne przedłużenie czasu przepustki lub zezwolenia zakończone dobrowolnym zgłoszeniem się nie później niż 24 godziny po wyznaczonym terminie powrotu

Liczba zezwoleń udzielonych tymczasowo aresztowanym

0

Liczba osadzonych korzystających z przepustek i zezwoleń

413

TABL. 8 Liczba udzielonych zezwoleń na opuszczenie zakładu karnego, aresztu śledczego przez dyrektorów jednostek penitencjarnych

Zezwolenia określone w :	Liczba osób korzystających	Liczba zezwoleń	Samowolne przedłużenie czasu zezwolenia					
			spóźnienia*			niepowroty		
			liczba osób	liczba spóźnień	% 4/2	liczba osób	liczba niepowrotów	% 7/2
			0	1	2	3	4	5
Ogółem	389	1043	0	0	0,00%	0	0	0,00%
<b>art. 91 pkt 3 kkw</b>	<b>105</b>	<b>227</b>	<b>0</b>	<b>0</b>	<b>0,00%</b>	<b>0</b>	<b>0</b>	<b>0,00%</b>
nauczanie	5	43			0,00%			0,00%
szkolenie	91	142			0,00%			0,00%
zajęcia terapeutyczne	9	42			0,00%			0,00%
<b>art. 91 pkt 4 kkw</b>	<b>225</b>	<b>696</b>	<b>0</b>	<b>0</b>	<b>0,00%</b>	<b>0</b>	<b>0</b>	<b>0,00%</b>
zajęcia kult. - oświatowe	120	207			0,00%			0,00%
sportowe	105	489			0,00%			0,00%
<b>art. 92 pkt 3 kkw</b>	<b>7</b>	<b>17</b>	<b>0</b>	<b>0</b>	<b>0,00%</b>	<b>0</b>	<b>0</b>	<b>0,00%</b>
nauczanie					0,00%			0,00%
szkolenie	3	11			0,00%			0,00%
zajęcia terapeutyczne	4	6			0,00%			0,00%
<b>art. 92 pkt 4 kkw</b>	<b>42</b>	<b>71</b>	<b>0</b>	<b>0</b>	<b>0,00%</b>	<b>0</b>	<b>0</b>	<b>0,00%</b>
zajęcia kult. - oświatowe	29	39			0,00%			0,00%
sportowe	13	32			0,00%			0,00%
<b>art. 92 pkt 5 kkw</b>	<b>10</b>	<b>32</b>	<b>0</b>	<b>0</b>	<b>0,00%</b>	<b>0</b>	<b>0</b>	<b>0,00%</b>
zajęcia kult. - oświatowe	10	32			0,00%			0,00%
sportowe					0,00%			0,00%
<b>art. 131 § 2 kkw</b>	<b>0</b>	<b>0</b>	<b>0</b>	<b>0</b>	<b>0,00%</b>	<b>0</b>	<b>0</b>	<b>0,00%</b>

\* przez spóźnienie należy rozumieć samowolne przedłużenie czasu zezwolenia zakończone dobrowolnym zgłoszeniem się nie później niż 1 godzina po wyznaczonym terminie powrotu

## OKRĘG BYDGOSKI

TABL. 9 Liczba udzielonych przepustek i zezwoleń na czasowe opuszczenie zakładu karnego, aresztu śledczego

Przepustki i zezwolenia określone w :	Liczba osób korzystających	Liczba przepustek i zezwoleń	Samowolne przedłużenie czasu przepustki lub zezwolenia					
			spóźnienia*			niepowroty		
			liczba osób	liczba spóźnień	% 4/2	liczba osób	liczba niepowrotów	% 7/2
0	1	2	3	4	5	6	7	8
Ogółem		1698	10	10	0,59%	5	5	0,29%
art. 91 pkt 7 kkw	13	13	1	1	7,69%			0,00%
art. 92 pkt 9 kkw	81	118	1	1	0,85%			0,00%
art. 138 § 1 pkt 7 kkw	436	808	3	3	0,37%	4	4	0,50%
art. 138 § 1 pkt 8 kkw	422	672	4	4	0,60%	1	1	0,15%
art. 141a § 1 kkw ( bez asysty )	56	60	1	1	1,67%			0,00%
art. 141a § 1 kkw ( z asystą )	18	18			0,00%			0,00%
art. 165 § 2 kkw	6	9			0,00%			0,00%

\* przez spóźnienie należy rozumieć samowolne przedłużenie czasu przepustki lub zezwolenia zakończone dobrowolnym zgłoszeniem się nie później niż 24 godziny po wyznaczonym terminie powrotu

Liczba zezwoleń udzielonych tymczasowo aresztowanym

0

Liczba osadzonych korzystających z przepustek i zezwoleń

764

TABL. 10 Liczba udzielonych zezwoleń na opuszczenie zakładu karnego, aresztu śledczego przez dyrektorów jednostek penitencjarnych

Zezwolenia określone w :	Liczba osób korzystających	Liczba zezwoleń	Samowolne przedłużenie czasu zezwolenia					
			spóźnienia*			niepowroty		
			liczba osób	liczba spóźnień	% 4/2	liczba osób	liczba niepowrotów	% 7/2
0	1	2	3	4	5	6	7	8
Ogółem	536	1434	0	0	0,00%	1	1	0,07%
<b>art. 91 pkt 3 kkw</b>	<b>50</b>	<b>181</b>	<b>0</b>	<b>0</b>	<b>0,00%</b>	<b>0</b>	<b>0</b>	<b>0,00%</b>
nauczanie					0,00%			0,00%
szkolenie	25	115			0,00%			0,00%
zajęcia terapeutyczne	25	66			0,00%			0,00%
<b>art. 91 pkt 4 kkw</b>	<b>312</b>	<b>785</b>	<b>0</b>	<b>0</b>	<b>0,00%</b>	<b>0</b>	<b>0</b>	<b>0,00%</b>
zajęcia kult. - oświatowe	221	619			0,00%			0,00%
sportowe	91	166			0,00%			0,00%
<b>art. 92 pkt 3 kkw</b>	<b>8</b>	<b>23</b>	<b>0</b>	<b>0</b>	<b>0,00%</b>	<b>1</b>	<b>1</b>	<b>0,00%</b>
nauczanie	2	10			0,00%			0,00%
szkolenie	2	3			0,00%	1	1	0,00%
zajęcia terapeutyczne	4	10			0,00%			0,00%
<b>art. 92 pkt 4 kkw</b>	<b>127</b>	<b>329</b>	<b>0</b>	<b>0</b>	<b>0,00%</b>	<b>0</b>	<b>0</b>	<b>0,00%</b>
zajęcia kult. - oświatowe	71	156			0,00%			0,00%
sportowe	56	173			0,00%			0,00%
<b>art. 92 pkt 5 kkw</b>	<b>38</b>	<b>108</b>	<b>0</b>	<b>0</b>	<b>0,00%</b>	<b>0</b>	<b>0</b>	<b>0,00%</b>
zajęcia kult. - oświatowe	24	76			0,00%			0,00%
sportowe	14	32			0,00%			0,00%
<b>art. 131 § 2 kkw</b>	<b>1</b>	<b>8</b>	<b>0</b>	<b>0</b>	<b>0,00%</b>	<b>0</b>	<b>0</b>	<b>0,00%</b>

\* przez spóźnienie należy rozumieć samowolne przedłużenie czasu zezwolenia zakończone dobrowolnym zgłoszeniem się nie później niż 1 godzina po wyznaczonym terminie powrotu

## OKRĘG GDAŃSKI

TABL. 11 Liczba udzielonych przepustek i zezwoleń na czasowe opuszczenie zakładu karnego, aresztu śledczego

Przepustki i zezwolenia określone w :	Liczba osób korzystających	Liczba przepustek i zezwoleń	Samowolne przedłużenie czasu przepustki lub zezwolenia					
			spóźnienia*			niepowroty		
			liczba osób	liczba spóźnień	% 4/2	liczba osób	liczba niepowrotów	% 7/2
			0	1	2	3	4	5
Ogółem		1263	2	2	0,16%	4	4	0,32%
art. 91 pkt 7 kkw	39	48	1	1	2,08%	1	1	2,08%
art. 92 pkt 9 kkw	118	213	1	1	0,47%	1	1	0,47%
art. 138 § 1 pkt 7 kkw	204	719			0,00%	1	1	0,14%
art. 138 § 1 pkt 8 kkw	130	245			0,00%			0,00%
art. 141a § 1 kkw ( bez asysty )	22	23			0,00%	1	1	4,35%
art. 141a § 1 kkw ( z asystą )	13	13			0,00%			0,00%
art. 165 § 2 kkw	1	2			0,00%			0,00%

\* przez spóźnienie należy rozumieć samowolne przedłużenie czasu przepustki lub zezwolenia zakończone dobrowolnym zgłoszeniem się nie później niż 24 godziny po wyznaczonym terminie powrotu

Liczba zezwoleń udzielonych tymczasowo aresztowanym

1

Liczba osadzonych korzystających z przepustek i zezwoleń

326

TABL. 12 Liczba udzielonych zezwoleń na opuszczenie zakładu karnego, aresztu śledczego przez dyrektorów jednostek penitencjarnych

Zezwolenia określone w :	Liczba osób korzystających	Liczba zezwoleń	Samowolne przedłużenie czasu zezwolenia					
			spóźnienia*			niepowroty		
			liczba osób	liczba spóźnień	% 4/2	liczba osób	liczba niepowrotów	% 7/2
			0	1	2	3	4	5
Ogółem	101	362	0	0	0,00%	1	1	0,28%
<b>art. 91 pkt 3 kkw</b>	<b>12</b>	<b>69</b>	<b>0</b>	<b>0</b>	<b>0,00%</b>	<b>0</b>	<b>0</b>	<b>0,00%</b>
nauczanie	4	35			0,00%			0,00%
szkolenie	1	1			0,00%			0,00%
zajęcia terapeutyczne	7	33			0,00%			0,00%
<b>art. 91 pkt 4 kkw</b>	<b>34</b>	<b>92</b>	<b>0</b>	<b>0</b>	<b>0,00%</b>	<b>0</b>	<b>0</b>	<b>0,00%</b>
zajęcia kult. - oświatowe	17	18			0,00%			0,00%
sportowe	17	74			0,00%			0,00%
<b>art. 92 pkt 3 kkw</b>	<b>21</b>	<b>132</b>	<b>0</b>	<b>0</b>	<b>0,00%</b>	<b>1</b>	<b>1</b>	<b>0,00%</b>
nauczanie	9	66			0,00%			0,00%
szkolenie					0,00%			0,00%
zajęcia terapeutyczne	12	66			0,00%	1	1	0,00%
<b>art. 92 pkt 4 kkw</b>	<b>16</b>	<b>19</b>	<b>0</b>	<b>0</b>	<b>0,00%</b>	<b>0</b>	<b>0</b>	<b>0,00%</b>
zajęcia kult. - oświatowe	16	19			0,00%			0,00%
sportowe					0,00%			0,00%
<b>art. 92 pkt 5 kkw</b>	<b>10</b>	<b>10</b>	<b>0</b>	<b>0</b>	<b>0,00%</b>	<b>0</b>	<b>0</b>	<b>0,00%</b>
zajęcia kult. - oświatowe	10	10			0,00%			0,00%
sportowe					0,00%			0,00%
<b>art. 131 § 2 kkw</b>	<b>8</b>	<b>40</b>	<b>0</b>	<b>0</b>	<b>0,00%</b>	<b>0</b>	<b>0</b>	<b>0,00%</b>

\* przez spóźnienie należy rozumieć samowolne przedłużenie czasu zezwolenia zakończone dobrowolnym zgłoszeniem się nie później niż 1 godzina po wyznaczonym terminie powrotu

## OKRĘG KATOWICKI

TABL. 13 Liczba udzielonych przepustek i zezwoleń na czasowe opuszczenie zakładu karnego, aresztu śledczego

Przepustki i zezwolenia określone w :	Liczba osób korzystających	Liczba przepustek i zezwoleń	Samowolne przedłużenie czasu przepustki lub zezwolenia					
			spóźnienia*			niepowroty		
			liczba osób	liczba spóźnień	% 4/2	liczba osób	liczba niepowrotów	% 7/2
0	1	2	3	4	5	6	7	8
Ogółem		4036	4	4	0,10%	26	26	0,64%
art. 91 pkt 7 kkw	164	190			0,00%	3	3	1,58%
art. 92 pkt 9 kkw	159	241			0,00%			0,00%
art. 138 § 1 pkt 7 kkw	832	2095			0,00%	3	3	0,14%
art. 138 § 1 pkt 8 kkw	594	1139	1	1	0,09%	7	7	0,61%
art. 141a § 1 kkw ( bez asysty )	237	278	3	3	1,08%	13	13	4,68%
art. 141a § 1 kkw ( z asystą )	69	77			0,00%			0,00%
art. 165 § 2 kkw	9	16			0,00%			0,00%

\* przez spóźnienie należy rozumieć samowolne przedłużenie czasu przepustki lub zezwolenia zakończone dobrowolnym zgłoszeniem się nie później niż 24 godziny po wyznaczonym terminie powrotu

Liczba zezwoleń udzielonych tymczasowo aresztowanym

2

Liczba osadzonych korzystających z przepustek i zezwoleń

1014

TABL. 14 Liczba udzielonych zezwoleń na opuszczenie zakładu karnego, aresztu śledczego przez dyrektorów jednostek penitencjarnych

Zezwolenia określone w :	Liczba osób korzystających	Liczba zezwoleń	Samowolne przedłużenie czasu zezwolenia					
			spóźnienia*			niepowroty		
			liczba osób	liczba spóźnień	% 4/2	liczba osób	liczba niepowrotów	% 7/2
0	1	2	3	4	5	6	7	8
Ogółem	165	536	0	0	0,00%	0	0	0,00%
<b>art. 91 pkt 3 kkw</b>	<b>13</b>	<b>154</b>	<b>0</b>	<b>0</b>	<b>0,00%</b>	<b>0</b>	<b>0</b>	<b>0,00%</b>
nauczanie	7	133			0,00%			0,00%
szkolenie					0,00%			0,00%
zajęcia terapeutyczne	6	21			0,00%			0,00%
<b>art. 91 pkt 4 kkw</b>	<b>10</b>	<b>11</b>	<b>0</b>	<b>0</b>	<b>0,00%</b>	<b>0</b>	<b>0</b>	<b>0,00%</b>
zajęcia kult. - oświatowe	10	11			0,00%			0,00%
sportowe					0,00%			0,00%
<b>art. 92 pkt 3 kkw</b>	<b>7</b>	<b>43</b>	<b>0</b>	<b>0</b>	<b>0,00%</b>	<b>0</b>	<b>0</b>	<b>0,00%</b>
nauczanie	6	42			0,00%			0,00%
szkolenie	1	1			0,00%			0,00%
zajęcia terapeutyczne					0,00%			0,00%
<b>art. 92 pkt 4 kkw</b>	<b>7</b>	<b>7</b>	<b>0</b>	<b>0</b>	<b>0,00%</b>	<b>0</b>	<b>0</b>	<b>0,00%</b>
zajęcia kult. - oświatowe	6	6			0,00%			0,00%
sportowe	1	1			0,00%			0,00%
<b>art. 92 pkt 5 kkw</b>	<b>128</b>	<b>321</b>	<b>0</b>	<b>0</b>	<b>0,00%</b>	<b>0</b>	<b>0</b>	<b>0,00%</b>
zajęcia kult. - oświatowe	36	73			0,00%			0,00%
sportowe	92	248			0,00%			0,00%
<b>art. 131 § 2 kkw</b>	<b>0</b>	<b>0</b>	<b>0</b>	<b>0</b>	<b>0,00%</b>	<b>0</b>	<b>0</b>	<b>0,00%</b>

\* przez spóźnienie należy rozumieć samowolne przedłużenie czasu zezwolenia zakończone dobrowolnym zgłoszeniem się nie później niż 1 godzina po wyznaczonym terminie powrotu

## OKRĘG KOSZALIŃSKI

TABL. 15 Liczba udzielonych przepustek i zezwoleń na czasowe opuszczenie zakładu karnego, aresztu śledczego

Przepustki i zezwolenia określone w :	Liczba osób korzystających	Liczba przepustek i zezwoleń	Samowolne przedłużenie czasu przepustki lub zezwolenia					
			spóźnienia*			niepowroty		
			liczba osób	liczba spóźnień	% 4/2	liczba osób	liczba niepowrotów	% 7/2
			0	1	2	3	4	5
Ogółem		1042	2	2	0,19%	0	0	0,00%
art. 91 pkt 7 kkw	21	23			0,00%			0,00%
art. 92 pkt 9 kkw	33	68			0,00%			0,00%
art. 138 § 1 pkt 7 kkw	207	551	1	1	0,18%			0,00%
art. 138 § 1 pkt 8 kkw	185	339			0,00%			0,00%
art. 141a § 1 kkw ( bez asysty )	40	43	1	1	2,33%			0,00%
art. 141a § 1 kkw ( z asystą )	17	18			0,00%			0,00%
art. 165 § 2 kkw					0,00%			0,00%

\* przez spóźnienie należy rozumieć samowolne przedłużenie czasu przepustki lub zezwolenia zakończone dobrowolnym zgłoszeniem się nie później niż 24 godziny po wyznaczonym terminie powrotu

Liczba zezwoleń udzielonych tymczasowo aresztowanym

1

Liczba osadzonych korzystających z przepustek i zezwoleń

318

TABL. 16 Liczba udzielonych zezwoleń na opuszczenie zakładu karnego, aresztu śledczego przez dyrektorów jednostek penitencjarnych

Zezwolenia określone w :	Liczba osób korzystających	Liczba zezwoleń	Samowolne przedłużenie czasu zezwolenia					
			spóźnienia*			niepowroty		
			liczba osób	liczba spóźnień	% 4/2	liczba osób	liczba niepowrotów	% 7/2
			0	1	2	3	4	5
Ogółem	326	566	0	0	0,00%	0	0	0,00%
<b>art. 91 pkt 3 kkw</b>	<b>7</b>	<b>26</b>	<b>0</b>	<b>0</b>	<b>0,00%</b>	<b>0</b>	<b>0</b>	<b>0,00%</b>
nauczanie	1	13			0,00%			0,00%
szkolenie					0,00%			0,00%
zajęcia terapeutyczne	6	13			0,00%			0,00%
<b>art. 91 pkt 4 kkw</b>	<b>272</b>	<b>430</b>	<b>0</b>	<b>0</b>	<b>0,00%</b>	<b>0</b>	<b>0</b>	<b>0,00%</b>
zajęcia kult. - oświatowe	209	351			0,00%			0,00%
sportowe	63	79			0,00%			0,00%
<b>art. 92 pkt 3 kkw</b>	<b>5</b>	<b>40</b>	<b>0</b>	<b>0</b>	<b>0,00%</b>	<b>0</b>	<b>0</b>	<b>0,00%</b>
nauczanie	5	40			0,00%			0,00%
szkolenie					0,00%			0,00%
zajęcia terapeutyczne					0,00%			0,00%
<b>art. 92 pkt 4 kkw</b>	<b>42</b>	<b>70</b>	<b>0</b>	<b>0</b>	<b>0,00%</b>	<b>0</b>	<b>0</b>	<b>0,00%</b>
zajęcia kult. - oświatowe	32	58			0,00%			0,00%
sportowe	10	12			0,00%			0,00%
<b>art. 92 pkt 5 kkw</b>	<b>0</b>	<b>0</b>	<b>0</b>	<b>0</b>	<b>0,00%</b>	<b>0</b>	<b>0</b>	<b>0,00%</b>
zajęcia kult. - oświatowe					0,00%			0,00%
sportowe					0,00%			0,00%
<b>art. 131 § 2 kkw</b>	<b>0</b>	<b>0</b>	<b>0</b>	<b>0</b>	<b>0,00%</b>	<b>0</b>	<b>0</b>	<b>0,00%</b>

\* przez spóźnienie należy rozumieć samowolne przedłużenie czasu zezwolenia zakończone dobrowolnym zgłoszeniem się nie później niż 1 godzina po wyznaczonym terminie powrotu

## OKRĘG KRAKOWSKI

TABL. 17 Liczba udzielonych przepustek i zezwoleń na czasowe opuszczenie zakładu karnego, aresztu śledczego

Przepustki i zezwolenia określone w :	Liczba osób korzystających	Liczba przepustek i zezwoleń	Samowolne przedłużenie czasu przepustki lub zezwolenia					
			spóźnienia*			niepowroty		
			liczba osób	liczba spóźnień	% 4/2	liczba osób	liczba niepowrotów	% 7/2
0	1	2	3	4	5	6	7	8
Ogółem		1844	6	6	0,33%	1	1	0,05%
art. 91 pkt 7 kkw	89	100	1	1	1,00%			0,00%
art. 92 pkt 9 kkw	45	74			0,00%			0,00%
art. 138 § 1 pkt 7 kkw	308	916	3	3	0,33%			0,00%
art. 138 § 1 pkt 8 kkw	303	601	2	2	0,33%	1	1	0,17%
art. 141a § 1 kkw ( bez asysty )	95	117			0,00%			0,00%
art. 141a § 1 kkw ( z asystą )	5	5			0,00%			0,00%
art. 165 § 2 kkw	23	31			0,00%			0,00%

\* przez spóźnienie należy rozumieć samowolne przedłużenie czasu przepustki lub zezwolenia zakończone dobrowolnym zgłoszeniem się nie później niż 24 godziny po wyznaczonym terminie powrotu

Liczba zezwoleń udzielonych tymczasowo aresztowanym

0

Liczba osadzonych korzystających z przepustek i zezwoleń

504

TABL. 18 Liczba udzielonych zezwoleń na opuszczenie zakładu karnego, aresztu śledczego przez dyrektorów jednostek penitencjarnych

Zezwolenia określone w :	Liczba osób korzystających	Liczba zezwoleń	Samowolne przedłużenie czasu zezwolenia					
			spóźnienia*			niepowroty		
			liczba osób	liczba spóźnień	% 4/2	liczba osób	liczba niepowrotów	% 7/2
0	1	2	3	4	5	6	7	8
Ogółem	379	1154	0	0	0,00%	0	0	0,00%
<b>art. 91 pkt 3 kkw</b>	<b>36</b>	<b>56</b>	<b>0</b>	<b>0</b>	<b>0,00%</b>	<b>0</b>	<b>0</b>	<b>0,00%</b>
nauczanie					0,00%			0,00%
szkolenie	6	10			0,00%			0,00%
zajęcia terapeutyczne	30	46			0,00%			0,00%
<b>art. 91 pkt 4 kkw</b>	<b>264</b>	<b>834</b>	<b>0</b>	<b>0</b>	<b>0,00%</b>	<b>0</b>	<b>0</b>	<b>0,00%</b>
zajęcia kult. - oświatowe	155	379			0,00%			0,00%
sportowe	109	455			0,00%			0,00%
<b>art. 92 pkt 3 kkw</b>	<b>13</b>	<b>91</b>	<b>0</b>	<b>0</b>	<b>0,00%</b>	<b>0</b>	<b>0</b>	<b>0,00%</b>
nauczanie	3	38			0,00%			0,00%
szkolenie	8	31			0,00%			0,00%
zajęcia terapeutyczne	2	22			0,00%			0,00%
<b>art. 92 pkt 4 kkw</b>	<b>52</b>	<b>138</b>	<b>0</b>	<b>0</b>	<b>0,00%</b>	<b>0</b>	<b>0</b>	<b>0,00%</b>
zajęcia kult. - oświatowe	34	116			0,00%			0,00%
sportowe	18	22			0,00%			0,00%
<b>art. 92 pkt 5 kkw</b>	<b>12</b>	<b>30</b>	<b>0</b>	<b>0</b>	<b>0,00%</b>	<b>0</b>	<b>0</b>	<b>0,00%</b>
zajęcia kult. - oświatowe	11	20			0,00%			0,00%
sportowe	1	10			0,00%			0,00%
<b>art. 131 § 2 kkw</b>	<b>2</b>	<b>5</b>	<b>0</b>	<b>0</b>	<b>0,00%</b>	<b>0</b>	<b>0</b>	<b>0,00%</b>

\* przez spóźnienie należy rozumieć samowolne przedłużenie czasu zezwolenia zakończone dobrowolnym zgłoszeniem się nie później niż 1 godzina po wyznaczonym terminie powrotu

## OKRĘG LUBELSKI

TABL. 19 Liczba udzielonych przepustek i zezwoleń na czasowe opuszczenie zakładu karnego, aresztu śledczego

Przepustki i zezwolenia określone w :	Liczba osób korzystających	Liczba przepustek i zezwoleń	Samowolne przedłużenie czasu przepustki lub zezwolenia					
			spóźnienia*			niepowroty		
			liczba osób	liczba spóźnień	% 4/2	liczba osób	liczba niepowrotów	% 7/2
0	1	2	3	4	5	6	7	8
<b>Ogółem</b>		1594	13	13	0,82%	5	5	0,31%
art. 91 pkt 7 kkw	113	123			0,00%	1	1	0,81%
art. 92 pkt 9 kkw	74	78			0,00%			0,00%
art. 138 § 1 pkt 7 kkw	378	698	4	4	0,57%	2	2	0,29%
art. 138 § 1 pkt 8 kkw	381	582	6	6	1,03%	1	1	0,17%
art. 141a § 1 kkw ( bez asysty )	50	80	3	3	3,75%			0,00%
art. 141a § 1 kkw ( z asystą )	9	12			0,00%			0,00%
art. 165 § 2 kkw	15	21			0,00%	1	1	0,00%

\* przez spóźnienie należy rozumieć samowolne przedłużenie czasu przepustki lub zezwolenia zakończone dobrowolnym zgłoszeniem się nie później niż 24 godziny po wyznaczonym terminie powrotu

Liczba zezwoleń udzielonych tymczasowo aresztowanym

2

Liczba osadzonych korzystających z przepustek i zezwoleń

820

TABL. 20 Liczba udzielonych zezwoleń na opuszczenie zakładu karnego, aresztu śledczego przez dyrektorów jednostek penitencjarnych

Zezwolenia określone w :	Liczba osób korzystających	Liczba zezwoleń	Samowolne przedłużenie czasu zezwolenia					
			spóźnienia*			niepowroty		
			liczba osób	liczba spóźnień	% 4/2	liczba osób	liczba niepowrotów	% 7/2
0	1	2	3	4	5	6	7	8
<b>Ogółem</b>	725	3247	0	0	0,00%	3	3	0,09%
<b>art. 91 pkt 3 kkw</b>	<b>137</b>	<b>943</b>	<b>0</b>	<b>0</b>	<b>0,00%</b>	<b>1</b>	<b>1</b>	<b>0,11%</b>
nauczanie	26	154			0,00%			0,00%
szkolenie	67	666			0,00%	1	1	0,00%
zajęcia terapeutyczne	44	123			0,00%			0,00%
<b>art. 91 pkt 4 kkw</b>	<b>485</b>	<b>2036</b>	<b>0</b>	<b>0</b>	<b>0,00%</b>	<b>2</b>	<b>2</b>	<b>0,10%</b>
zajęcia kult. - oświatowe	235	843			0,00%	2	2	0,24%
sportowe	250	1193			0,00%			0,00%
<b>art. 92 pkt 3 kkw</b>	<b>11</b>	<b>33</b>	<b>0</b>	<b>0</b>	<b>0,00%</b>	<b>0</b>	<b>0</b>	<b>0,00%</b>
nauczanie	5	20			0,00%			0,00%
szkolenie					0,00%			0,00%
zajęcia terapeutyczne	6	13			0,00%			0,00%
<b>art. 92 pkt 4 kkw</b>	<b>31</b>	<b>66</b>	<b>0</b>	<b>0</b>	<b>0,00%</b>	<b>0</b>	<b>0</b>	<b>0,00%</b>
zajęcia kult. - oświatowe	6	10			0,00%			0,00%
sportowe	25	56			0,00%			0,00%
<b>art. 92 pkt 5 kkw</b>	<b>59</b>	<b>164</b>	<b>0</b>	<b>0</b>	<b>0,00%</b>	<b>0</b>	<b>0</b>	<b>0,00%</b>
zajęcia kult. - oświatowe	52	135			0,00%			0,00%
sportowe	7	29			0,00%			0,00%
<b>art. 131 § 2 kkw</b>	<b>2</b>	<b>5</b>	<b>0</b>	<b>0</b>	<b>0,00%</b>	<b>0</b>	<b>0</b>	<b>0,00%</b>

\* przez spóźnienie należy rozumieć samowolne przedłużenie czasu zezwolenia zakończone dobrowolnym zgłoszeniem się nie później niż 1 godzina po wyznaczonym terminie powrotu

## OKRĘG ŁÓDZKI

TABL. 21 Liczba udzielonych przepustek i zezwoleń na czasowe opuszczenie zakładu karnego, aresztu śledczego

Przepustki i zezwolenia określone w :	Liczba osób korzystających	Liczba przepustek i zezwoleń	Samowolne przedłużenie czasu przepustki lub zezwolenia					
			spóźnienia*			niepowroty		
			liczba osób	liczba spóźnień	% 4/2	liczba osób	liczba niepowrotów	% 7/2
0	1	2	3	4	5	6	7	8
<b>Ogółem</b>		1021	2	2	0,20%	3	3	0,29%
art. 91 pkt 7 kkw	20	24			0,00%			0,00%
art. 92 pkt 9 kkw	30	60			0,00%			0,00%
art. 138 § 1 pkt 7 kkw	219	707	1	1	0,14%			0,00%
art. 138 § 1 pkt 8 kkw	66	172	1	1	0,58%	1	1	0,58%
art. 141a § 1 kkw ( bez asysty )	21	23			0,00%	2	2	8,70%
art. 141a § 1 kkw ( z asystą )	31	35			0,00%			0,00%
art. 165 § 2 kkw					0,00%			0,00%

\* przez spóźnienie należy rozumieć samowolne przedłużenie czasu przepustki lub zezwolenia zakończone dobrowolnym zgłoszeniem się nie później niż 24 godziny po wyznaczonym terminie powrotu

Liczba zezwoleń udzielonych tymczasowo aresztowanym

1

Liczba osadzonych korzystających z przepustek i zezwoleń

295

TABL. 22 Liczba udzielonych zezwoleń na opuszczenie zakładu karnego, aresztu śledczego przez dyrektorów jednostek penitencjarnych

Zezwolenia określone w :	Liczba osób korzystających	Liczba zezwoleń	Samowolne przedłużenie czasu zezwolenia					
			spóźnienia*			niepowroty		
			liczba osób	liczba spóźnień	% 4/2	liczba osób	liczba niepowrotów	% 7/2
0	1	2	3	4	5	6	7	8
<b>Ogółem</b>	220	445	0	0	0,00%	0	0	0,00%
<b>art. 91 pkt 3 kkw</b>	<b>23</b>	<b>206</b>	<b>0</b>	<b>0</b>	<b>0,00%</b>	<b>0</b>	<b>0</b>	<b>0,00%</b>
nauczanie					0,00%			0,00%
szkolenie	23	206			0,00%			0,00%
zajęcia terapeutyczne					0,00%			0,00%
<b>art. 91 pkt 4 kkw</b>	<b>181</b>	<b>197</b>	<b>0</b>	<b>0</b>	<b>0,00%</b>	<b>0</b>	<b>0</b>	<b>0,00%</b>
zajęcia kult. - oświatowe	181	197			0,00%			0,00%
sportowe					0,00%			0,00%
<b>art. 92 pkt 3 kkw</b>	<b>1</b>	<b>6</b>	<b>0</b>	<b>0</b>	<b>0,00%</b>	<b>0</b>	<b>0</b>	<b>0,00%</b>
nauczanie	1	6			0,00%			0,00%
szkolenie					0,00%			0,00%
zajęcia terapeutyczne					0,00%			0,00%
<b>art. 92 pkt 4 kkw</b>	<b>10</b>	<b>28</b>	<b>0</b>	<b>0</b>	<b>0,00%</b>	<b>0</b>	<b>0</b>	<b>0,00%</b>
zajęcia kult. - oświatowe	10	28			0,00%			0,00%
sportowe					0,00%			0,00%
<b>art. 92 pkt 5 kkw</b>	<b>4</b>	<b>5</b>	<b>0</b>	<b>0</b>	<b>0,00%</b>	<b>0</b>	<b>0</b>	<b>0,00%</b>
zajęcia kult. - oświatowe					0,00%			0,00%
sportowe	4	5			0,00%			0,00%
<b>art. 131 § 2 kkw</b>	<b>1</b>	<b>3</b>	<b>0</b>	<b>0</b>	<b>0,00%</b>	<b>0</b>	<b>0</b>	<b>0,00%</b>

\* przez spóźnienie należy rozumieć samowolne przedłużenie czasu zezwolenia zakończone dobrowolnym zgłoszeniem się nie później niż 1 godzina po wyznaczonym terminie powrotu



## OKRĘG OLSZTYŃSKI

TABL. 23 Liczba udzielonych przepustek i zezwoleń na czasowe opuszczenie zakładu karnego, aresztu śledczego

Przepustki i zezwolenia określone w :	Liczba osób korzystających	Liczba przepustek i zezwoleń	Samowolne przedłużenie czasu przepustki lub zezwolenia					
			spóźnienia*			niepowroty		
			liczba osób	liczba spóźnień	% 4/2	liczba osób	liczba niepowrotów	% 7/2
0	1	2	3	4	5	6	7	8
<b>Ogółem</b>		893	0	0	0,00%	1	1	0,11%
art. 91 pkt 7 kkw	21	23			0,00%			0,00%
art. 92 pkt 9 kkw	15	29			0,00%	1	1	3,45%
art. 138 § 1 pkt 7 kkw	210	516			0,00%			0,00%
art. 138 § 1 pkt 8 kkw	177	259			0,00%			0,00%
art. 141a § 1 kkw ( bez asysty )	24	25			0,00%			0,00%
art. 141a § 1 kkw ( z asystą )	18	19			0,00%			0,00%
art. 165 § 2 kkw	22	22			0,00%			0,00%

\* przez spóźnienie należy rozumieć samowolne przedłużenie czasu przepustki lub zezwolenia zakończone dobrowolnym zgłoszeniem się nie później niż 24 godziny po wyznaczonym terminie powrotu

Liczba zezwoleń udzielonych tymczasowo aresztowanym

1

Liczba osadzonych korzystających z przepustek i zezwoleń

404

TABL. 24 Liczba udzielonych zezwoleń na opuszczenie zakładu karnego, aresztu śledczego przez dyrektorów jednostek penitencjarnych

Zezwolenia określone w :	Liczba osób korzystających	Liczba zezwoleń	Samowolne przedłużenie czasu zezwolenia					
			spóźnienia*			niepowroty		
			liczba osób	liczba spóźnień	% 4/2	liczba osób	liczba niepowrotów	% 7/2
0	1	2	3	4	5	6	7	8
<b>Ogółem</b>	337	1156	0	0	0,00%	0	0	0,00%
<b>art. 91 pkt 3 kkw</b>	<b>13</b>	<b>119</b>	<b>0</b>	<b>0</b>	<b>0,00%</b>	<b>0</b>	<b>0</b>	<b>0,00%</b>
nauczanie	6	34			0,00%			0,00%
szkolenie	1	2			0,00%			0,00%
zajęcia terapeutyczne	6	83			0,00%			0,00%
<b>art. 91 pkt 4 kkw</b>	<b>242</b>	<b>886</b>	<b>0</b>	<b>0</b>	<b>0,00%</b>	<b>0</b>	<b>0</b>	<b>0,00%</b>
zajęcia kult. - oświatowe	94	179			0,00%			0,00%
sportowe	148	707			0,00%			0,00%
<b>art. 92 pkt 3 kkw</b>	<b>0</b>	<b>0</b>	<b>0</b>	<b>0</b>	<b>0,00%</b>	<b>0</b>	<b>0</b>	<b>0,00%</b>
nauczanie					0,00%			0,00%
szkolenie					0,00%			0,00%
zajęcia terapeutyczne					0,00%			0,00%
<b>art. 92 pkt 4 kkw</b>	<b>41</b>	<b>67</b>	<b>0</b>	<b>0</b>	<b>0,00%</b>	<b>0</b>	<b>0</b>	<b>0,00%</b>
zajęcia kult. - oświatowe	18	21			0,00%			0,00%
sportowe	23	46			0,00%			0,00%
<b>art. 92 pkt 5 kkw</b>	<b>41</b>	<b>84</b>	<b>0</b>	<b>0</b>	<b>0,00%</b>	<b>0</b>	<b>0</b>	<b>0,00%</b>
zajęcia kult. - oświatowe	28	69			0,00%			0,00%
sportowe	13	15			0,00%			0,00%
<b>art. 131 § 2 kkw</b>	<b>0</b>	<b>0</b>	<b>0</b>	<b>0</b>	<b>0,00%</b>	<b>0</b>	<b>0</b>	<b>0,00%</b>

\* przez spóźnienie należy rozumieć samowolne przedłużenie czasu zezwolenia zakończone dobrowolnym zgłoszeniem się nie później niż 1 godzina po wyznaczonym terminie powrotu

## OKRĘG OPOLSKI

TABL. 25 Liczba udzielonych przepustek i zezwoleń na czasowe opuszczenie zakładu karnego, aresztu śledczego

Przepustki i zezwolenia określone w :	Liczba osób korzystających	Liczba przepustek i zezwoleń	Samowolne przedłużenie czasu przepustki lub zezwolenia					
			spóźnienia*			niepowroty		
			liczba osób	liczba spóźnień	% 4/2	liczba osób	liczba niepowrotów	% 7/2
0	1	2	3	4	5	6	7	8
<b>Ogółem</b>		1524	5	5	0,33%	9	9	0,59%
art. 91 pkt 7 kkw	20	22			0,00%			0,00%
art. 92 pkt 9 kkw	64	91			0,00%	2	2	2,20%
art. 138 § 1 pkt 7 kkw	285	850	2	2	0,24%			0,00%
art. 138 § 1 pkt 8 kkw	228	427	3	3	0,70%	2	2	0,47%
art. 141a § 1 kkw ( bez asysty )	96	126			0,00%	4	4	3,17%
art. 141a § 1 kkw ( z asystą )	7	7			0,00%			0,00%
art. 165 § 2 kkw	1	1			0,00%	1	1	0,00%

\* przez spóźnienie należy rozumieć samowolne przedłużenie czasu przepustki lub zezwolenia zakończone dobrowolnym zgłoszeniem się nie później niż 24 godziny po wyznaczonym terminie powrotu

Liczba zezwoleń udzielonych tymczasowo aresztowanym

0

Liczba osadzonych korzystających z przepustek i zezwoleń

457

TABL. 26 Liczba udzielonych zezwoleń na opuszczenie zakładu karnego, aresztu śledczego przez dyrektorów jednostek penitencjarnych

Zezwolenia określone w :	Liczba osób korzystających	Liczba zezwoleń	Samowolne przedłużenie czasu zezwolenia					
			spóźnienia*			niepowroty		
			liczba osób	liczba spóźnień	% 4/2	liczba osób	liczba niepowrotów	% 7/2
0	1	2	3	4	5	6	7	8
<b>Ogółem</b>	339	1382	1	1	0,07%	0	0	0,00%
<b>art. 91 pkt 3 kkw</b>	<b>6</b>	<b>13</b>	<b>0</b>	<b>0</b>	<b>0,00%</b>	<b>0</b>	<b>0</b>	<b>0,00%</b>
nauczanie	1	8			0,00%			0,00%
szkolenie	5	5			0,00%			0,00%
zajęcia terapeutyczne					0,00%			0,00%
<b>art. 91 pkt 4 kkw</b>	<b>78</b>	<b>86</b>	<b>0</b>	<b>0</b>	<b>0,00%</b>	<b>0</b>	<b>0</b>	<b>0,00%</b>
zajęcia kult. - oświatowe	51	59			0,00%			0,00%
sportowe	27	27			0,00%			0,00%
<b>art. 92 pkt 3 kkw</b>	<b>20</b>	<b>159</b>	<b>0</b>	<b>0</b>	<b>0,00%</b>	<b>0</b>	<b>0</b>	<b>0,00%</b>
nauczanie	5	57			0,00%			0,00%
szkolenie	2	17			0,00%			0,00%
zajęcia terapeutyczne	13	85			0,00%			0,00%
<b>art. 92 pkt 4 kkw</b>	<b>142</b>	<b>561</b>	<b>0</b>	<b>0</b>	<b>0,00%</b>	<b>0</b>	<b>0</b>	<b>0,00%</b>
zajęcia kult. - oświatowe	112	531			0,00%			0,00%
sportowe	30	30			0,00%			0,00%
<b>art. 92 pkt 5 kkw</b>	<b>93</b>	<b>563</b>	<b>1</b>	<b>1</b>	<b>0,18%</b>	<b>0</b>	<b>0</b>	<b>0,00%</b>
zajęcia kult. - oświatowe	93	563	1	1	0,00%			0,00%
sportowe					0,00%			0,00%
<b>art. 131 § 2 kkw</b>	<b>0</b>	<b>0</b>	<b>0</b>	<b>0</b>	<b>0,00%</b>	<b>0</b>	<b>0</b>	<b>0,00%</b>

\* przez spóźnienie należy rozumieć samowolne przedłużenie czasu zezwolenia zakończone dobrowolnym zgłoszeniem się nie później niż 1 godzina po wyznaczonym terminie powrotu

## OKRĘG POZNAŃSKI

TABL. 27 Liczba udzielonych przepustek i zezwoleń na czasowe opuszczenie zakładu karnego, aresztu śledczego

Przepustki i zezwolenia określone w :	Liczba osób korzystających	Liczba przepustek i zezwoleń	Samowolne przedłużenie czasu przepustki lub zezwolenia					
			spóźnienia*			niepowroty		
			liczba osób	liczba spóźnień	% 4/2	liczba osób	liczba niepowrotów	% 7/2
0	1	2	3	4	5	6	7	8
Ogółem		4064	7	7	0,17%	8	8	0,20%
art. 91 pkt 7 kkw	70	76			0,00%	1	1	1,32%
art. 92 pkt 9 kkw	163	280	2	2	0,71%	2	2	0,71%
art. 138 § 1 pkt 7 kkw	822	2615	2	2	0,08%	2	2	0,08%
art. 138 § 1 pkt 8 kkw	488	942	2	2	0,21%			0,00%
art. 141a § 1 kkw ( bez asysty )	99	136	1	1	0,74%	3	3	2,21%
art. 141a § 1 kkw ( z asystą )	14	14			0,00%			0,00%
art. 165 § 2 kkw	1	1			0,00%			0,00%

\* przez spóźnienie należy rozumieć samowolne przedłużenie czasu przepustki lub zezwolenia zakończone dobrowolnym zgłoszeniem się nie później niż 24 godziny po wyznaczonym terminie powrotu

Liczba zezwoleń udzielonych tymczasowo aresztowanym

1

Liczba osadzonych korzystających z przepustek i zezwoleń

1247

TABL. 28 Liczba udzielonych zezwoleń na opuszczenie zakładu karnego, aresztu śledczego przez dyrektorów jednostek penitencjarnych

Zezwolenia określone w :	Liczba osób korzystających	Liczba zezwoleń	Samowolne przedłużenie czasu zezwolenia					
			spóźnienia*			niepowroty		
			liczba osób	liczba spóźnień	% 4/2	liczba osób	liczba niepowrotów	% 7/2
0	1	2	3	4	5	6	7	8
Ogółem	780	1919	0	0	0,00%	0	0	0,00%
<b>art. 91 pkt 3 kkw</b>	<b>76</b>	<b>493</b>	<b>0</b>	<b>0</b>	<b>0,00%</b>	<b>0</b>	<b>0</b>	<b>0,00%</b>
nauczanie	2	11			0,00%			0,00%
szkolenie	11	307			0,00%			0,00%
zajęcia terapeutyczne	63	175			0,00%			0,00%
<b>art. 91 pkt 4 kkw</b>	<b>583</b>	<b>1124</b>	<b>0</b>	<b>0</b>	<b>0,00%</b>	<b>0</b>	<b>0</b>	<b>0,00%</b>
zajęcia kult. - oświatowe	348	673			0,00%			0,00%
sportowe	235	451			0,00%			0,00%
<b>art. 92 pkt 3 kkw</b>	<b>31</b>	<b>78</b>	<b>0</b>	<b>0</b>	<b>0,00%</b>	<b>0</b>	<b>0</b>	<b>0,00%</b>
nauczanie	12	48			0,00%			0,00%
szkolenie					0,00%			0,00%
zajęcia terapeutyczne	19	30			0,00%			0,00%
<b>art. 92 pkt 4 kkw</b>	<b>39</b>	<b>62</b>	<b>0</b>	<b>0</b>	<b>0,00%</b>	<b>0</b>	<b>0</b>	<b>0,00%</b>
zajęcia kult. - oświatowe	10	18			0,00%			0,00%
sportowe	29	44			0,00%			0,00%
<b>art. 92 pkt 5 kkw</b>	<b>49</b>	<b>129</b>	<b>0</b>	<b>0</b>	<b>0,00%</b>	<b>0</b>	<b>0</b>	<b>0,00%</b>
zajęcia kult. - oświatowe	30	62			0,00%			0,00%
sportowe	19	67			0,00%			0,00%
<b>art. 131 § 2 kkw</b>	<b>2</b>	<b>33</b>	<b>0</b>	<b>0</b>	<b>0,00%</b>	<b>0</b>	<b>0</b>	<b>0,00%</b>

\* przez spóźnienie należy rozumieć samowolne przedłużenie czasu zezwolenia zakończone dobrowolnym zgłoszeniem się nie później niż 1 godzina po wyznaczonym terminie powrotu

## OKRĘG RZESZOWSKI

TABL. 29 Liczba udzielonych przepustek i zezwoleń na czasowe opuszczenie zakładu karnego, aresztu śledczego

Przepustki i zezwolenia określone w :	Liczba osób korzystających	Liczba przepustek i zezwoleń	Samowolne przedłużenie czasu przepustki lub zezwolenia					
			spóźnienia*			niepowroty		
			liczba osób	liczba spóźnień	% 4/2	liczba osób	liczba niepowrotów	% 7/2
0	1	2	3	4	5	6	7	8
Ogółem		1354	2	2	0,15%	0	0	0,00%
art. 91 pkt 7 kkw	112	116			0,00%			0,00%
art. 92 pkt 9 kkw	89	127			0,00%			0,00%
art. 138 § 1 pkt 7 kkw	272	503	1	1	0,20%			0,00%
art. 138 § 1 pkt 8 kkw	299	417			0,00%			0,00%
art. 141a § 1 kkw ( bez asysty )	114	139	1	1	0,72%			0,00%
art. 141a § 1 kkw ( z asystą )	1	1			0,00%			0,00%
art. 165 § 2 kkw	46	51			0,00%			0,00%

\* przez spóźnienie należy rozumieć samowolne przedłużenie czasu przepustki lub zezwolenia zakończone dobrowolnym zgłoszeniem się nie później niż 24 godziny po wyznaczonym terminie powrotu

Liczba zezwoleń udzielonych tymczasowo aresztowanym

0

Liczba osadzonych korzystających z przepustek i zezwoleń

704

TABL. 30 Liczba udzielonych zezwoleń na opuszczenie zakładu karnego, aresztu śledczego przez dyrektorów jednostek penitencjarnych

Zezwolenia określone w :	Liczba osób korzystających	Liczba zezwoleń	Samowolne przedłużenie czasu zezwolenia					
			spóźnienia*			niepowroty		
			liczba osób	liczba spóźnień	% 4/2	liczba osób	liczba niepowrotów	% 7/2
0	1	2	3	4	5	6	7	8
Ogółem	1287	3665	0	0	0,00%	0	0	0,00%
<b>art. 91 pkt 3 kkw</b>	<b>187</b>	<b>380</b>	<b>0</b>	<b>0</b>	<b>0,00%</b>	<b>0</b>	<b>0</b>	<b>0,00%</b>
nauczanie	3	51			0,00%			0,00%
szkolenie	10	69			0,00%			0,00%
zajęcia terapeutyczne	174	260			0,00%			0,00%
<b>art. 91 pkt 4 kkw</b>	<b>976</b>	<b>2778</b>	<b>0</b>	<b>0</b>	<b>0,00%</b>	<b>0</b>	<b>0</b>	<b>0,00%</b>
zajęcia kult. - oświatowe	667	1751			0,00%			0,00%
sportowe	309	1027			0,00%			0,00%
<b>art. 92 pkt 3 kkw</b>	<b>8</b>	<b>34</b>	<b>0</b>	<b>0</b>	<b>0,00%</b>	<b>0</b>	<b>0</b>	<b>0,00%</b>
nauczanie	1	15			0,00%			0,00%
szkolenie	1	2			0,00%			0,00%
zajęcia terapeutyczne	6	17			0,00%			0,00%
<b>art. 92 pkt 4 kkw</b>	<b>61</b>	<b>170</b>	<b>0</b>	<b>0</b>	<b>0,00%</b>	<b>0</b>	<b>0</b>	<b>0,00%</b>
zajęcia kult. - oświatowe	51	121			0,00%			0,00%
sportowe	10	49			0,00%			0,00%
<b>art. 92 pkt 5 kkw</b>	<b>51</b>	<b>286</b>	<b>0</b>	<b>0</b>	<b>0,00%</b>	<b>0</b>	<b>0</b>	<b>0,00%</b>
zajęcia kult. - oświatowe	49	267			0,00%			0,00%
sportowe	2	19			0,00%			0,00%
<b>art. 131 § 2 kkw</b>	<b>4</b>	<b>17</b>	<b>0</b>	<b>0</b>	<b>0,00%</b>	<b>0</b>	<b>0</b>	<b>0,00%</b>

\* przez spóźnienie należy rozumieć samowolne przedłużenie czasu zezwolenia zakończone dobrowolnym zgłoszeniem się nie później niż 1 godzina po wyznaczonym terminie powrotu

## OKRĘG SZCZECIŃSKI

TABL. 31 Liczba udzielonych przepustek i zezwoleń na czasowe opuszczenie zakładu karnego, aresztu śledczego

Przepustki i zezwolenia określone w :	Liczba osób korzystających	Liczba przepustek i zezwoleń	Samowolne przedłużenie czasu przepustki lub zezwolenia					
			spóźnienia*			niepowroty		
			liczba osób	liczba spóźnień	% 4/2	liczba osób	liczba niepowrotów	% 7/2
0	1	2	3	4	5	6	7	8
Ogółem		3168	5	5	0,16%	4	4	0,13%
art. 91 pkt 7 kkw	83	91			0,00%			0,00%
art. 92 pkt 9 kkw	126	256			0,00%			0,00%
art. 138 § 1 pkt 7 kkw	477	1587	1	1	0,06%	1	1	0,06%
art. 138 § 1 pkt 8 kkw	411	971			0,00%	1	1	0,10%
art. 141a § 1 kkw ( bez asysty )	204	251	4	4	1,59%	2	2	0,80%
art. 141a § 1 kkw ( z asystą )	7	7			0,00%			0,00%
art. 165 § 2 kkw	3	5			0,00%			0,00%

\* przez spóźnienie należy rozumieć samowolne przedłużenie czasu przepustki lub zezwolenia zakończone dobrowolnym zgłoszeniem się nie później niż 24 godziny po wyznaczonym terminie powrotu

Liczba zezwoleń udzielonych tymczasowo aresztowanym

0

Liczba osadzonych korzystających z przepustek i zezwoleń

769

TABL. 32 Liczba udzielonych zezwoleń na opuszczenie zakładu karnego, aresztu śledczego przez dyrektorów jednostek penitencjarnych

Zezwolenia określone w :	Liczba osób korzystających	Liczba zezwoleń	Samowolne przedłużenie czasu zezwolenia					
			spóźnienia*			niepowroty		
			liczba osób	liczba spóźnień	% 4/2	liczba osób	liczba niepowrotów	% 7/2
0	1	2	3	4	5	6	7	8
Ogółem	384	1200	0	0	0,00%	1	1	0,08%
<b>art. 91 pkt 3 kkw</b>	<b>26</b>	<b>318</b>	<b>0</b>	<b>0</b>	<b>0,00%</b>	<b>0</b>	<b>0</b>	<b>0,00%</b>
nauczanie	12	169			0,00%			0,00%
szkolenie	5	109			0,00%			0,00%
zajęcia terapeutyczne	9	40			0,00%			0,00%
<b>art. 91 pkt 4 kkw</b>	<b>283</b>	<b>601</b>	<b>0</b>	<b>0</b>	<b>0,00%</b>	<b>1</b>	<b>1</b>	<b>0,17%</b>
zajęcia kult. - oświatowe	134	216			0,00%			0,00%
sportowe	149	385			0,00%	1	1	0,00%
<b>art. 92 pkt 3 kkw</b>	<b>45</b>	<b>196</b>	<b>0</b>	<b>0</b>	<b>0,00%</b>	<b>0</b>	<b>0</b>	<b>0,00%</b>
nauczanie	24	122			0,00%			0,00%
szkolenie	9	15			0,00%			0,00%
zajęcia terapeutyczne	12	59			0,00%			0,00%
<b>art. 92 pkt 4 kkw</b>	<b>30</b>	<b>85</b>	<b>0</b>	<b>0</b>	<b>0,00%</b>	<b>0</b>	<b>0</b>	<b>0,00%</b>
zajęcia kult. - oświatowe					0,00%			0,00%
sportowe	30	85			0,00%			0,00%
<b>art. 92 pkt 5 kkw</b>	<b>0</b>	<b>0</b>	<b>0</b>	<b>0</b>	<b>0,00%</b>	<b>0</b>	<b>0</b>	<b>0,00%</b>
zajęcia kult. - oświatowe					0,00%			0,00%
sportowe					0,00%			0,00%
<b>art. 131 § 2 kkw</b>	<b>0</b>	<b>0</b>	<b>0</b>	<b>0</b>	<b>0,00%</b>	<b>0</b>	<b>0</b>	<b>0,00%</b>

\* przez spóźnienie należy rozumieć samowolne przedłużenie czasu zezwolenia zakończone dobrowolnym zgłoszeniem się nie później niż 1 godzina po wyznaczonym terminie powrotu

## OKRĘG WARSZAWSKI

TABL. 33 Liczba udzielonych przepustek i zezwoleń na czasowe opuszczenie zakładu karnego, aresztu śledczego

Przepustki i zezwolenia określone w :	Liczba osób korzystających	Liczba przepustek i zezwoleń	Samowolne przedłużenie czasu przepustki lub zezwolenia					
			spóźnienia*			niepowroty		
			liczba osób	liczba spóźnień	% 4/2	liczba osób	liczba niepowrotów	% 7/2
0	1	2	3	4	5	6	7	8
Ogółem		1980	6	6	0,30%	2	2	0,10%
art. 91 pkt 7 kkw	107	121			0,00%			0,00%
art. 92 pkt 9 kkw	67	107			0,00%			0,00%
art. 138 § 1 pkt 7 kkw	399	1104	2	2	0,18%			0,00%
art. 138 § 1 pkt 8 kkw	260	541	3	3	0,55%	2	2	0,37%
art. 141a § 1 kkw ( bez asysty )	86	93	1	1	1,08%			0,00%
art. 141a § 1 kkw ( z asystą )	14	14			0,00%			0,00%
art. 165 § 2 kkw					0,00%			0,00%

\* przez spóźnienie należy rozumieć samowolne przedłużenie czasu przepustki lub zezwolenia zakończone dobrowolnym zgłoszeniem się nie później niż 24 godziny po wyznaczonym terminie powrotu

Liczba zezwoleń udzielonych tymczasowo aresztowanym

3

Liczba osadzonych korzystających z przepustek i zezwoleń

524

TABL. 34 Liczba udzielonych zezwoleń na opuszczenie zakładu karnego, aresztu śledczego przez dyrektorów jednostek penitencjarnych

Zezwolenia określone w :	Liczba osób korzystających	Liczba zezwoleń	Samowolne przedłużenie czasu zezwolenia					
			spóźnienia*			niepowroty		
			liczba osób	liczba spóźnień	% 4/2	liczba osób	liczba niepowrotów	% 7/2
0	1	2	3	4	5	6	7	8
Ogółem	273	1047	1	1	0,10%	0	0	0,00%
<b>art. 91 pkt 3 kkw</b>	<b>47</b>	<b>433</b>	<b>0</b>	<b>0</b>	<b>0,00%</b>	<b>0</b>	<b>0</b>	<b>0,00%</b>
nauczanie	7	97			0,00%			0,00%
szkolenie	6	30			0,00%			0,00%
zajęcia terapeutyczne	34	306			0,00%			0,00%
<b>art. 91 pkt 4 kkw</b>	<b>197</b>	<b>524</b>	<b>1</b>	<b>1</b>	<b>0,19%</b>	<b>0</b>	<b>0</b>	<b>0,00%</b>
zajęcia kult. - oświatowe	156	372	1	1	0,27%			0,00%
sportowe	41	152			0,00%			0,00%
<b>art. 92 pkt 3 kkw</b>	<b>5</b>	<b>31</b>	<b>0</b>	<b>0</b>	<b>0,00%</b>	<b>0</b>	<b>0</b>	<b>0,00%</b>
nauczanie	3	21			0,00%			0,00%
szkolenie	2	10			0,00%			0,00%
zajęcia terapeutyczne					0,00%			0,00%
<b>art. 92 pkt 4 kkw</b>	<b>17</b>	<b>35</b>	<b>0</b>	<b>0</b>	<b>0,00%</b>	<b>0</b>	<b>0</b>	<b>0,00%</b>
zajęcia kult. - oświatowe	12	18			0,00%			0,00%
sportowe	5	17			0,00%			0,00%
<b>art. 92 pkt 5 kkw</b>	<b>4</b>	<b>6</b>	<b>0</b>	<b>0</b>	<b>0,00%</b>	<b>0</b>	<b>0</b>	<b>0,00%</b>
zajęcia kult. - oświatowe					0,00%			0,00%
sportowe	4	6			0,00%			0,00%
<b>art. 131 § 2 kkw</b>	<b>3</b>	<b>18</b>	<b>0</b>	<b>0</b>	<b>0,00%</b>	<b>0</b>	<b>0</b>	<b>0,00%</b>

\* przez spóźnienie należy rozumieć samowolne przedłużenie czasu zezwolenia zakończone dobrowolnym zgłoszeniem się nie później niż 1 godzina po wyznaczonym terminie powrotu

## OKRĘG WROCŁAWSKI

TABL. 35 Liczba udzielonych przepustek i zezwoleń na czasowe opuszczenie zakładu karnego, aresztu śledczego

Przepustki i zezwolenia określone w :	Liczba osób korzystających	Liczba przepustek i zezwoleń	Samowolne przedłużenie czasu przepustki lub zezwolenia					
			spóźnienia*			niepowroty		
			liczba osób	liczba spóźnień	% 4/2	liczba osób	liczba niepowrotów	% 7/2
0	1	2	3	4	5	6	7	8
Ogółem		1635	12	12	0,73%	8	8	0,49%
art. 91 pkt 7 kkw	112	124	3	3	2,42%	1	1	0,81%
art. 92 pkt 9 kkw	13	23	2	2	8,70%			0,00%
art. 138 § 1 pkt 7 kkw	301	667			0,00%	2	2	0,30%
art. 138 § 1 pkt 8 kkw	339	601	4	4	0,67%	1	1	0,17%
art. 141a § 1 kkw ( bez asysty )	176	198	3	3	1,52%	4	4	2,02%
art. 141a § 1 kkw ( z asystą )	17	20			0,00%			0,00%
art. 165 § 2 kkw	2	2			0,00%			0,00%

\* przez spóźnienie należy rozumieć samowolne przedłużenie czasu przepustki lub zezwolenia zakończone dobrowolnym zgłoszeniem się nie później niż 24 godziny po wyznaczonym terminie powrotu

Liczba zezwoleń udzielonych tymczasowo aresztowanym

4

Liczba osadzonych korzystających z przepustek i zezwoleń

622

TABL. 36 Liczba udzielonych zezwoleń na opuszczenie zakładu karnego, aresztu śledczego przez dyrektorów jednostek penitencjarnych

Zezwolenia określone w :	Liczba osób korzystających	Liczba zezwoleń	Samowolne przedłużenie czasu zezwolenia					
			spóźnienia*			niepowroty		
			liczba osób	liczba spóźnień	% 4/2	liczba osób	liczba niepowrotów	% 7/2
0	1	2	3	4	5	6	7	8
Ogółem	338	964	0	0	0,00%	0	0	0,00%
<b>art. 91 pkt 3 kkw</b>	<b>63</b>	<b>209</b>	<b>0</b>	<b>0</b>	<b>0,00%</b>	<b>0</b>	<b>0</b>	<b>0,00%</b>
nauczanie	5	37			0,00%			0,00%
szkolenie	32	122			0,00%			0,00%
zajęcia terapeutyczne	26	50			0,00%			0,00%
<b>art. 91 pkt 4 kkw</b>	<b>226</b>	<b>642</b>	<b>0</b>	<b>0</b>	<b>0,00%</b>	<b>0</b>	<b>0</b>	<b>0,00%</b>
zajęcia kult. - oświatowe	164	368			0,00%			0,00%
sportowe	62	274			0,00%			0,00%
<b>art. 92 pkt 3 kkw</b>	<b>6</b>	<b>9</b>	<b>0</b>	<b>0</b>	<b>0,00%</b>	<b>0</b>	<b>0</b>	<b>0,00%</b>
nauczanie					0,00%			0,00%
szkolenie					0,00%			0,00%
zajęcia terapeutyczne	6	9			0,00%			0,00%
<b>art. 92 pkt 4 kkw</b>	<b>6</b>	<b>22</b>	<b>0</b>	<b>0</b>	<b>0,00%</b>	<b>0</b>	<b>0</b>	<b>0,00%</b>
zajęcia kult. - oświatowe	6	22			0,00%			0,00%
sportowe					0,00%			0,00%
<b>art. 92 pkt 5 kkw</b>	<b>35</b>	<b>67</b>	<b>0</b>	<b>0</b>	<b>0,00%</b>	<b>0</b>	<b>0</b>	<b>0,00%</b>
zajęcia kult. - oświatowe	35	67			0,00%			0,00%
sportowe					0,00%			0,00%
<b>art. 131 § 2 kkw</b>	<b>2</b>	<b>15</b>	<b>0</b>	<b>0</b>	<b>0,00%</b>	<b>0</b>	<b>0</b>	<b>0,00%</b>

\* przez spóźnienie należy rozumieć samowolne przedłużenie czasu zezwolenia zakończone dobrowolnym zgłoszeniem się nie później niż 1 godzina po wyznaczonym terminie powrotu

TABL. 37 Warunkowe zwolnienia

Wyszczególnienie	kwiecień-czerwiec	%	
<b>Ogółem</b>	<b>14258</b>	<b>100,00%</b>	
<b>Wnioski rozpatrzone pozytywnie</b>	<b>5493</b>	<b>38,53%</b>	<b>100,00%</b>
- dyrektora zakładu karnego	3186	22,35%	58,00%
- prokuratora lub sądu	0	0,00%	0,00%
- kuratora zawodowego	4	0,03%	0,07%
- skazanego	2303	16,15%	41,93%
<b>Wnioski rozpatrzone negatywnie</b>	<b>8765</b>	<b>61,47%</b>	<b>100,00%</b>
- dyrektora zakładu karnego	153	1,07%	1,75%
- prokuratora lub sądu	0	0,00%	0,00%
- kuratora zawodowego	0	0,00%	0,00%
- skazanego	8612	60,40%	98,25%
<b>Warunkowo przedterminowo zwolnieni przez sąd z urzędu</b>	<b>0</b>	<b>0,00%</b>	<b>0,00%</b>

TABL. 38 Warunkowe zwolnienia - wnioski rozpatrzone pozytywnie

Wyszczególnienie	kwiecień-czerwiec	%	
<b>Ogółem</b>	<b>5493</b>	<b>100,00%</b>	
<b>Wniosek dyrektora zakładu karnego</b>	<b>3186</b>	<b>58,00%</b>	<b>100,00%</b>
- grupa M	60	1,09%	1,88%
- grupa P	2405	43,78%	75,49%
- grupa R	721	13,13%	22,63%
- grupa W	0	0,00%	0,00%
<b>Wniosek skazanego, obrońcy, sądowego kuratora zawodowego, prokuratora lub sądu</b>	<b>2307</b>	<b>42,00%</b>	<b>100,00%</b>
- grupa M	44	0,80%	1,91%
- grupa P	1197	21,79%	51,89%
- grupa R	1066	19,41%	46,21%
- grupa W	0	0,00%	0,00%
<b>Warunkowo przedterminowo zwolnieni przez sąd z urzędu</b>	<b>0</b>	<b>0,00%</b>	<b>0,00%</b>
- grupa M	0	0,00%	0,00%
- grupa P	0	0,00%	0,00%
- grupa R	0	0,00%	0,00%
- grupa W	0	0,00%	0,00%

TABL. 39 Warunkowe zwolnienia - wnioski rozpatrzone negatywnie

Wyszczególnienie	kwiecień-czerwiec	%	
<b>Ogółem</b>	<b>8765</b>	<b>100,00%</b>	
<b>Wniosek dyrektora zakładu karnego</b>	<b>153</b>	<b>1,75%</b>	<b>100,00%</b>
- grupa M	5	0,06%	3,27%
- grupa P	132	1,51%	86,27%
- grupa R	16	0,18%	10,46%
- grupa W	0	0,00%	0,00%
<b>Wniosek skazanego, obrońcy, sądowego kuratora zawodowego, prokuratora lub sądu</b>	<b>8612</b>	<b>98,25%</b>	<b>100,00%</b>
- grupa M	225	2,57%	2,61%
- grupa P	4602	52,50%	53,44%
- grupa R	3785	43,18%	43,95%
- grupa W	0	0,00%	0,00%





TABL. 41 Warunkowe zwolnienia - według okręgów

Nazwa okręgu	Wnioski						Warunkowo przedter. zwolnieni przez sąd z urzędu
	Dyrektora zakładu karnego			Pozostałe			
	Ogółem	rozpatrzone pozytywnie	% 2/1	Ogółem	rozpatrzone pozytywnie	% 5/4	
0	1	2	3	4	5	6	7
<b>OGÓŁEM</b>	<b>3339</b>	<b>3186</b>	<b>95,4%</b>	<b>10919</b>	<b>2307</b>	<b>21,1%</b>	<b>0</b>
Białystok	105	92	87,6%	568	129	22,7%	0
Bydgoszcz	400	387	96,8%	735	95	12,9%	0
Gdańsk	101	97	96,0%	798	267	33,5%	0
Katowice	249	236	94,8%	995	239	24,0%	0
Koszalin	134	120	89,6%	638	182	28,5%	0
Kraków	198	189	95,5%	473	56	11,8%	0
Lublin	202	194	96,0%	262	21	8,0%	0
Łódź	166	166	100,0%	764	109	14,3%	0
Olsztyn	290	287	99,0%	728	63	8,7%	0
Opole	229	228	99,6%	962	250	26,0%	0
Poznań	321	308	96,0%	543	49	9,0%	0
Rzeszów	334	332	99,4%	520	149	28,7%	0
Szczecin	158	153	96,8%	567	149	26,3%	0
Warszawa	163	112	68,7%	913	143	15,7%	0
Wrocław	289	285	98,6%	1453	406	27,9%	0

TABL. 42 Zażalenia złożone przez dyrektorów jednostek penitencjarnych na odmowę udzielenia warunkowego przedterminowego zwolnienia na ich wniosek

Wyszczególnienie		Liczba	
Zażalenia	złożone	<b>126</b>	
	rozpatrzone*	negatywnie	<b>56</b>
		pozytywnie	<b>32</b>
Sprawy badane przez komisje penitencjarne w związku z nabyciem przez skazanego uprawnień do ubiegania się o warunkowe przedterminowe zwolnienie		<b>12298</b>	

\*- rozpatrzone w aktualnym kwartale sprawozdawczym

TABL. 43 Samoagresje według rodzajów w okręgach

Nazwa okręgu	Liczba samoagresji	odmowa przyjmow. pokarmu	samouszkodzenia	usiłowania samobójcze
0	1	2	3	4
<b>OGÓŁEM</b>	<b>217</b>	<b>3</b>	<b>164</b>	<b>50</b>
Białystok	4		1	3
Bydgoszcz	3	1		2
Gdańsk	6		3	3
Katowice	74		64	10
Koszalin	1			1
Kraków	5		2	3
Lublin	3		3	
Łódź	13	1	11	1
Olsztyn	17		13	4
Opole	11		7	4
Poznań	5		2	3
Rzeszów	3		2	1
Szczecin	22	1	18	3
Warszawa	16		10	6
Wrocław	34		28	6

TABL. 44 Samoagresje

Wyszczególnienie	Liczba
<b>Ogółem</b>	<b>217</b>
- odmowa przyjmowania posiłków	3
- samouszkodzenia	164
- usiłowania samobójcze	50

TABL. 45 Przyczyny samoagresji

Wyszczególnienie	Liczba
<b>Ogółem</b>	<b>217</b>
- z powodu działalności administracji	88
- z powodu presji podkultury przestępczej	1
- z powodu uczestnictwa w podkulturze przestępczej	2
- z powodu działalności sądu , prokuratora	19
- z innych powodów	107

TABL 46 Wykonanie kary umieszczenia w celi izolacyjnej

Wyszczególnienie	Liczba
<b>Ogółem</b>	940
- grupa M	144
- grupa P	345
- grupa R	299
- grupa W	0
- tymczasowo aresztowani	152

TABL. 47 Zastosowanie art.46 § 1 Kk, wobec skazanych

Wyszczególnienie	Liczba
art. 46 § 1 Kk	5334

TABL. 48 Liczba osób wobec których wykonano badania psychologiczne i psychiatryczne

Wyszczególnienie	Liczba osób przebadanych w okresie sprawozdawczym			
	w ośrodkach diagnostycznych		poza ośrodkami diagnostycznymi	
	Ogółem	w tym zarząd. przez sędziego penitencjarnego	Ogółem	w tym zarząd. przez sędziego penitencjarnego
	<b>625</b>	<b>15</b>	<b>119</b>	<b>1</b>
młodociani, którym pozostało co najmniej 6 miesięcy do nabycia prawa do ubiegania się o warunkowe zwolnienie	306	1	57	0
młodociani sprawiający trudności wychowawcze	23	0	0	0
inne osoby	296	14	62	1

TABL.49 Wykonanie budżetu więziennictwa

Wyszczególnienie		Budżet po zmianach na 2009r (w tys. zł.)	Wykonanie do 30.06. 2009r (w tys. zł.)	% wykonania planu rocznego	% wykonania w stosunku do upływu czasu
Dochody ogółem		5 729,0	3 378,0	58,96	117,93
w tym:	z działalności więziennictwa	5 069,0	2 837,0	55,97	111,94
	pozostała działalność	660,0	541,0	81,97	163,94
Wydatki ogółem		3 337 060,0	1 664 882,0	49,89	99,78
w tym:	na więziennictwo	2 463 619,0	1 222 222,0	49,61	99,22
	na świadczenia pieniężne	860 490,0	436 018,0	50,67	101,34
	na pozostałą działalność	12 951,0	6 642,0	51,29	102,57

TABL.50 Koszty funkcjonowania więziennictwa

Wyszczególnienie		Budżet po zmianach na 2009r (w tys. zł.)	Wykonanie do 30.06. 2009r (w tys. zł.)	% wykonania planu rocznego	% wykonania w stosunku do upływu czasu
Wydatki ogółem		2 463 619,0	1 222 222,0	49,61	99,22
w tym:	świadczenia na rzecz osób fizycznych	91 928,0	54 245,0	59,01	118,02
	uposażenia i wynagrodzenia	1 466 125,0	743 544,0	50,71	101,43
	zakupy towarów i usług	476 416,0	231 966,0	48,69	97,38
	pozostałe wydatki bieżące	229 535,0	153 624,0	66,93	133,86
	wydatki majątkowe	199 615,0	38 843,0	19,46	38,92

Opracowali:

1.pplk Cezary Brzostek

2.kpt. Grażyna Mońka

Warszawa 21.07.2009 r.