

# MINISTERSTWO SPRAWIEDLIWOŚCI

CENTRALNY ZARZĄD SŁUŻBY WIĘZIENNEJ

L. dz. BIS - 0346 / 16 / 14 / 8227

KWARTALNA

INFORMACJA STATYSTYCZNA

**za IV kwartał 2014 r.**

WARSZAWA

## Spis treści

TABL	1	<a href="#">Podstawa prawna aktualnie wykonywanych orzeczeń</a>	<a href="#">1</a>
TABL	2	<a href="#">Aktualnie wykonywane orzeczenia wg rodzajów przestępstw</a>	<a href="#">2</a>
TABL	3	<a href="#">Zasadnicza kara pozbawienia wolności wg wymiaru kary</a>	<a href="#">4</a>
TABL	3A	<a href="#">Zastępcza kara pozbawienia wolności wg wymiaru kary</a>	<a href="#">4</a>
TABL	3B	<a href="#">Inne środki izolacyjne wg wymiaru kary</a>	<a href="#">4</a>
TABL	4	<a href="#">Orzeczenia wg rodzaju kary</a>	<a href="#">5</a>
TABL	5	<a href="#">Przyczyny zakończenia wykonywanych orzeczeń</a>	<a href="#">6</a>
TABL	6	<a href="#">Wyroki z wyznaczonym przez sąd terminem stawienia się do odbycia kary według podstawy prawnej</a>	<a href="#">7</a>
TABL	7	<a href="#">Wyroki z wyznaczonym przez sąd terminem stawienia się do odbycia kary według rodzajów przestępstw</a>	<a href="#">8</a>
TABL	8	<a href="#">Wyroki z wyznaczonym przez sąd terminem stawienia się do odbycia kary- zasadnicza kara pozbawienia wolności wg wymiaru kary</a>	<a href="#">9</a>
TABL	8A	<a href="#">Wyroki z wyznaczonym przez sąd terminem stawienia się do odbycia kary- zastępcza kara pozbawienia wolności wg wymiaru kary</a>	<a href="#">9</a>
TABL	8B	<a href="#">Wyroki z wyznaczonym przez sąd terminem stawienia się do odbycia kary- inne środki izolacyjne wg wymiaru kary</a>	<a href="#">9</a>
TABL	9	<a href="#">Orzeczenia z wyznaczonym przez sąd terminem stawienia się do odbycia kary wg rodzaju kary</a>	<a href="#">10</a>
TABL	10	<a href="#">Skazani zakwalifikowani do oddziałów terapeutycznych przebywający w tych oddziałach</a>	<a href="#">11</a>
TABL	11	<a href="#">Skazani zakwalifikowani do oddziałów terapeutycznych przebywający poza tymi oddziałami</a>	<a href="#">12</a>
TABL	12	<a href="#">Skazani przebywający poza oddziałami terapeutycznymi wg przyczyn</a>	<a href="#">12</a>
TABL	13	<a href="#">Skazani zakwalifikowani do systemu terapeutycznego poza oddziałem</a>	<a href="#">13</a>
TABL	14	<a href="#">Liczba udzielonych przepustek i zezwoleń</a>	<a href="#">14</a>
TABL	15	<a href="#">Liczba udzielonych zezwoleń na opuszczenie zakładu karnego, aresztu śledczego przez dyrektorów jednostek penitencjarnych</a>	<a href="#">14</a>
TABL	16	<a href="#">Warunkowe zwolnienia</a>	<a href="#">15</a>
TABL	17	<a href="#">Warunkowe zwolnienia - wnioski rozpatrzone pozytywnie</a>	<a href="#">15</a>
TABL	18	<a href="#">Warunkowe zwolnienia - wnioski rozpatrzone negatywnie</a>	<a href="#">15</a>
TABL	19	<a href="#">Pozytywnie i negatywnie rozpatrzone wnioski o warunkowe przedterminowe zwolnienie wg grup i podgrup</a>	<a href="#">16</a>
TABL	20	<a href="#">Zażalenia złożone przez dyrektorów jednostek penitencjarnych na odmowę udzielenia warunkowego przedterminowego zwolnienia</a>	<a href="#">17</a>
TABL	21	<a href="#">Samoagresje</a>	<a href="#">17</a>
TABL	22	<a href="#">Przyczyny samoagresji</a>	<a href="#">17</a>
TABL	23	<a href="#">Wykonanie kary umieszczenia w celi izolacyjnej</a>	<a href="#">18</a>
TABL	24	<a href="#">Zastosowanie art. 46§1 KK</a>	<a href="#">18</a>
TABL	25	<a href="#">Liczba osób wobec których wykonano badania psychologiczne i psychiatryczne</a>	<a href="#">18</a>
TABL	26	<a href="#">Wykonanie budżetu więziennictwa</a>	<a href="#">19</a>
TABL	27	<a href="#">Koszty funkcjonowania więziennictwa</a>	<a href="#">19</a>

TAB. 1 Podstawa prawna aktualnie wykonywanych orzeczeń - stan w dniu 31.12.2014 r.

Ustawa	III kwartał 2014 r.	IV kwartał 2014 r.	Z rubryki 3 liczba orzeczeń dotycząca:							
			Dorosłych			Młodocianych				
			Razem	Kobiet	Mężczyzn	Razem	Kobiet	Mężczyzn		
1	2	3	4	5	6	7	8	9		
<b>Ogółem</b>	79448	78671	76590	2526	74064	2081	43	2038		
<b>Orzeczenia prawomocne</b>	<b>Razem</b>	70968	70664	69131	2183	66948	1533	27	1506	
	Kodeks Karny z 1997 r.	67058	66846	65419	2048	63371	1427	25	1402	
	Kodeks Karny z 1969 r.	547	533	533	8	525	0	0	0	
	Kodeks Wykroczeń	1036	971	908	65	843	63	1	62	
	Kodeks Karny Skarbowy	64	66	65	4	61	1	0	1	
	Ustawa o przeciwdziałaniu narkomanii z 2005 r.	2072	2076	2037	54	1983	39	1	38	
	Ustawa o przeciwdziałaniu narkomanii z 1997 r.	68	70	70	0	70	0	0	0	
	Ustawa o wychowaniu w trzeźwości i przeciwdziałaniu alkoholizmowi	9	16	16	0	16	0	0	0	
	Ustawa o rybactwie śródlądowym	17	11	10	0	10	1	0	1	
	Ustawa o prawie autorskim i prawach pokrewnych	9	11	11	2	9	0	0	0	
	Ustawa o ochronie zwierząt	23	26	26	1	25	0	0	0	
	Pozostałe ustawy	65	38	36	1	35	2	0	2	
	<b>Orzeczenia nieprawomocne</b>	<b>Razem</b>	1044	1013	952	51	901	61	3	58
Kodeks Karny z 1997 r.		986	948	887	51	836	61	3	58	
Kodeks Karny z 1969 r.		3	3	3	0	3	0	0	0	
Kodeks Karny Skarbowy		0	0	0	0	0	0	0	0	
Ustawa o przeciwdziałaniu narkomanii z 2005 r.		54	61	61	0	61	0	0	0	
Ustawa o przeciwdziałaniu narkomanii z 1997 r.		0	0	0	0	0	0	0	0	
Ustawa o wychowaniu w trzeźwości i przeciwdziałaniu alkoholizmowi		0	0	0	0	0	0	0	0	
Ustawa o rybactwie śródlądowym		0	0	0	0	0	0	0	0	
Ustawa o prawie autorskim i prawach pokrewnych		0	0	0	0	0	0	0	0	
Ustawa o ochronie zwierząt		0	0	0	0	0	0	0	0	
Pozostałe ustawy		1	1	1	0	1	0	0	0	
<b>Tymczasowe areszty</b>		<b>Razem</b>	7436	6994	6507	292	6215	487	13	474
		Kodeks Karny z 1997 r.	6534	6202	5749	276	5473	453	11	442
	Kodeks Karny z 1969 r.	10	2	2	0	2	0	0	0	
	Kodeks Karny Skarbowy	13	3	3	0	3	0	0	0	
	Ustawa o przeciwdziałaniu narkomanii z 2005 r.	851	773	739	16	723	34	2	32	
	Ustawa o przeciwdziałaniu narkomanii z 1997 r.	4	2	2	0	2	0	0	0	
	Ustawa o wychowaniu w trzeźwości i przeciwdziałaniu alkoholizmowi	1	0	0	0	0	0	0	0	
	Ustawa o rybactwie śródlądowym	0	0	0	0	0	0	0	0	
	Ustawa o prawie autorskim i prawach pokrewnych	0	0	0	0	0	0	0	0	
	Ustawa o ochronie zwierząt	0	0	0	0	0	0	0	0	
	Pozostałe ustawy	23	12	12	0	12	0	0	0	



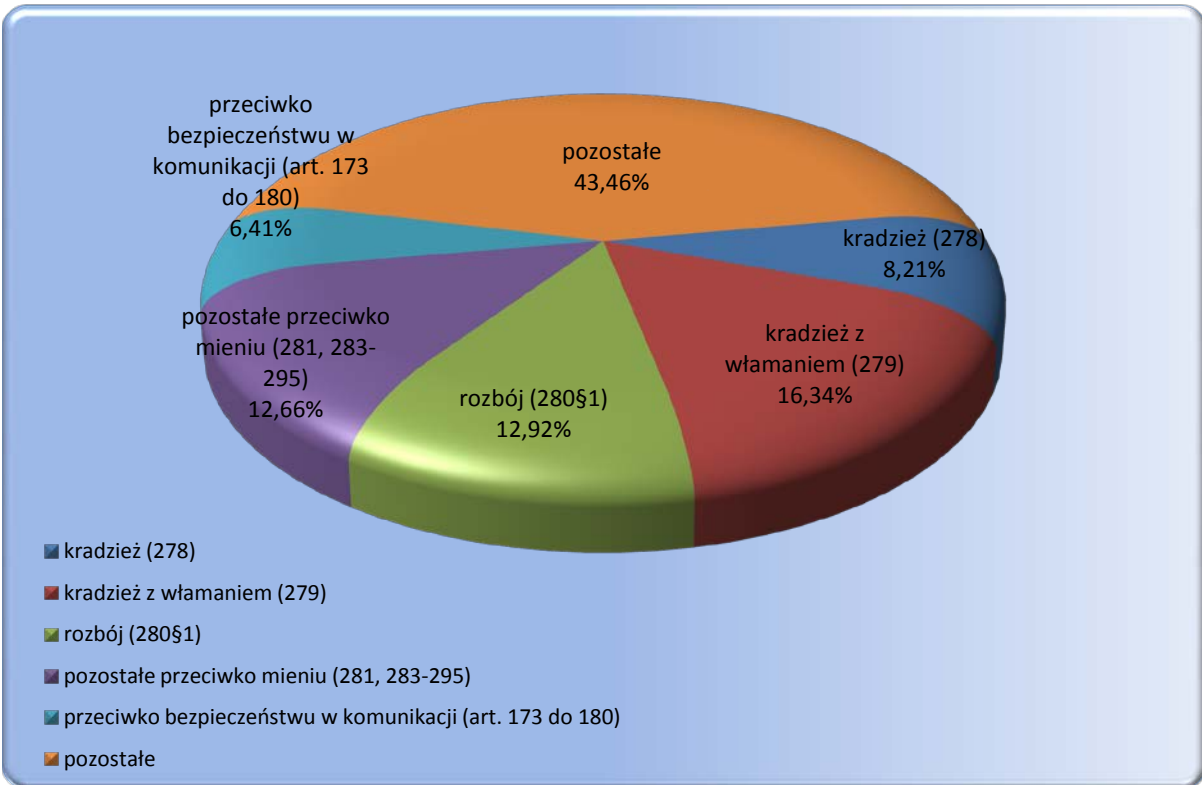
TAB.2 Aktualnie wykonywane orzeczenia według rodzajów przestępstw - stan w dniu 31.12.2014 r.

Przestępstwa przeciwko:	III kwartał 2014 r.	IV kwartał 2014 r.	Z rubryki 3 liczba orzeczeń dotycząca:							
			Orzeczenia prawomocne	Orzeczenia nieprawomocne	Tymczasowe areszty	w zw. z artykułem 65 lub 58a *	orzeczenia dotyczące kobiet	orzeczenia dotyczące młodocianych		
1	2	3	4	5	6	7	8	9		
<b>Ogółem</b>	<b>79448</b>	<b>78671</b>	<b>70664</b>	<b>1013</b>	<b>6994</b>	<b>2092</b>	<b>2569</b>	<b>2081</b>		
<b>Razem Kodeks Karny z 1997 r.</b>	<b>74578</b>	<b>73996</b>	<b>66846</b>	<b>948</b>	<b>6202</b>	<b>1721</b>	<b>2414</b>	<b>1941</b>		
w tym nieumyślni	329	372	308	11	53	0	12	13		
pokojowi, ludzkości oraz wojenne (art. 117 do 126)	5	8	6	0	2	0	1	0		
Rzeczypospolitej Polskiej (art. 127 do 139)	4	6	2	0	4	0	0	0		
obronności (art. 140 do 147)	0	0	0	0	0	0	0	0		
życiu i zdrowiu (art. 148-162)	zabójstwo	148§1	4139	4149	3403	176	570	57	417	67
		148§2	1109	1100	959	35	106	33	34	17
		148§3	18	24	17	2	5	0	2	2
		148§4	10	9	8	1	0	0	3	0
		pozostałe (art. 149-162)	4509	4524	3944	100	480	25	166	139
bezpieczeństwu powszechnemu (art. 163 do 172)	223	224	174	3	47	11	2	6		
bezpieczeństwu w komunikacji (art. 173 do 180)	4612	4745	4572	32	141	6	65	51		
środowisku (art. 181 do 188)	1	2	2	0	0	0	0	0		
wolności (art. 189 do 193)	1181	1178	952	32	194	45	62	31		
wolności sumienia i wyznania (art. 194 do 196)	0	1	1	0	0	0	0	0		
wolności seksualnej i obyczajności (art. 197-205)	zwałcenie	197§1	1254	1222	994	38	190	4	1	22
		197§2	91	80	65	3	12	0	0	3
		197§3	737	735	540	48	147	2	13	36
		pozostałe (art. 198-205)	1023	1034	808	37	189	23	13	19
		rodzinnie i opiece (art. 206-211)	4709	4674	4121	40	513	3	79	24
alimenty (art. 209)	3227	3313	3289	0	24	0	46	0		
pozostałe (art. 206,208,210,211)	10	13	11	0	2	0	2	0		
czci i netykalności cielesnej (art. 212 do 217)	20	23	22	0	1	0	0	1		
prawom osób wykonujących pracę zarobkową (art. 218 do 221)	6	3	3	0	0	0	0	0		
działalności instytucji państwowych oraz samorządu (art. 222 do 231)	1462	1462	1345	3	114	27	48	45		
wymiarowi sprawiedliwości (art. 232-247)	ucieczka (art. 242§1 i 4)	niepowrót z przepustki (art. 242§2)	38	32	31	0	1	0	0	0
		niepowrót z przerwy (art. 242§3)	28	39	38	0	1	0	1	0
		pozostałe (art. 232-241,243-247)	37	31	29	0	2	0	2	0
		przeciwko wyborom i referendum (art. 248 do 251)	3316	3074	3017	1	56	10	44	20
		zorganizowana grupa (258)	0	2	2	0	0	0	0	0
porządkowi publicznemu (art. 252-264)	768	755	386	19	350	550	23	1		
pozostałe (252-257,259-264)	598	606	469	14	123	115	7	5		
ochronie informacji (art. 265 do 269)	0	0	0	0	0	0	0	0		
wiarygodności dokumentów (art. 270 do 277)	522	487	463	2	22	11	44	5		
mieniu (art. 278-295)	kradzież (art. 278)	kradzież z włamaniem (art. 279)	6101	6077	5950	6	121	24	330	207
		rozbój	12188	12090	11505	32	553	194	127	381
		280§1	9827	9563	8471	147	945	112	204	500
		280§2	2412	2360	1819	133	408	100	56	160
		wymuszenie rozbójnicze (art. 282)	582	561	456	12	93	32	10	27
		pozostałe (art. 281,283-295)	9371	9365	8644	29	692	272	589	169
		obrotowi gospodarczemu (art. 296 do 309)	143	152	99	0	53	43	7	0
obrotowi pieniądźmi i papierami wartościowymi (art. 310 do 316)	291	265	221	3	41	22	16	3		
określone w części wojskowej (art. 317 do 363)	6	8	8	0	0	0	0	0		
<b>Razem Kodeks Karny z 1969 r.</b>	<b>560</b>	<b>538</b>	<b>533</b>	<b>3</b>	<b>2</b>	<b>9</b>	<b>8</b>	<b>0</b>		
w tym nieumyślni	3	4	4	0	0	0	0	0		
zdrowiu i życiu (art. 148-164)	zabójstwo	148§1	379	372	368	3	1	5	5	0
		148§2	0	0	0	0	0	0	0	0
		pozostałe (art. 149-164)	5	7	7	0	0	0	0	0
wolności (art. 165-177)	zwałcenie	168§1	4	5	5	0	0	0	0	
		168§2	1	1	1	0	0	0	0	0
		pozostałe (art. 165-167,169-177)	4	4	4	0	0	0	0	0
rodzinnie, opiece i młodzieży (art. 183-188)	alimenty (art. 186)	pozostałe (art. 183-185,187-188)	2	4	4	0	0	0	0	
		pozostałe (art. 183-185,187-188)	2	2	2	0	0	0	0	0
		włamanie (art. 208)	60	49	49	0	0	1	0	0
mieniu (art. 199-216)	napad	210§1	19	14	14	0	0	1	0	0
		210§2	19	16	16	0	0	0	0	0
		pozostałe (art. 199-207,209,211-216)	39	38	38	0	0	0	3	0
		gospodarcze i fałszerstwa (art. 217 do 232)	18	17	17	0	0	2	0	0
udział w zorganizowanej grupie (art. 276)	0	0	0	0	0	0	0	0		
określone w części wojskowej (art. 303 do 331)	0	0	0	0	0	0	0	0		
przestępstwa określone w innych artykułach kk z 1969 r.	8	9	8	0	1	0	0	0		
<b>Przestępstwa i wykroczenia określone w innych aktach prawnych</b>	<b>4310</b>	<b>4137</b>	<b>3285</b>	<b>62</b>	<b>790</b>	<b>362</b>	<b>147</b>	<b>140</b>		

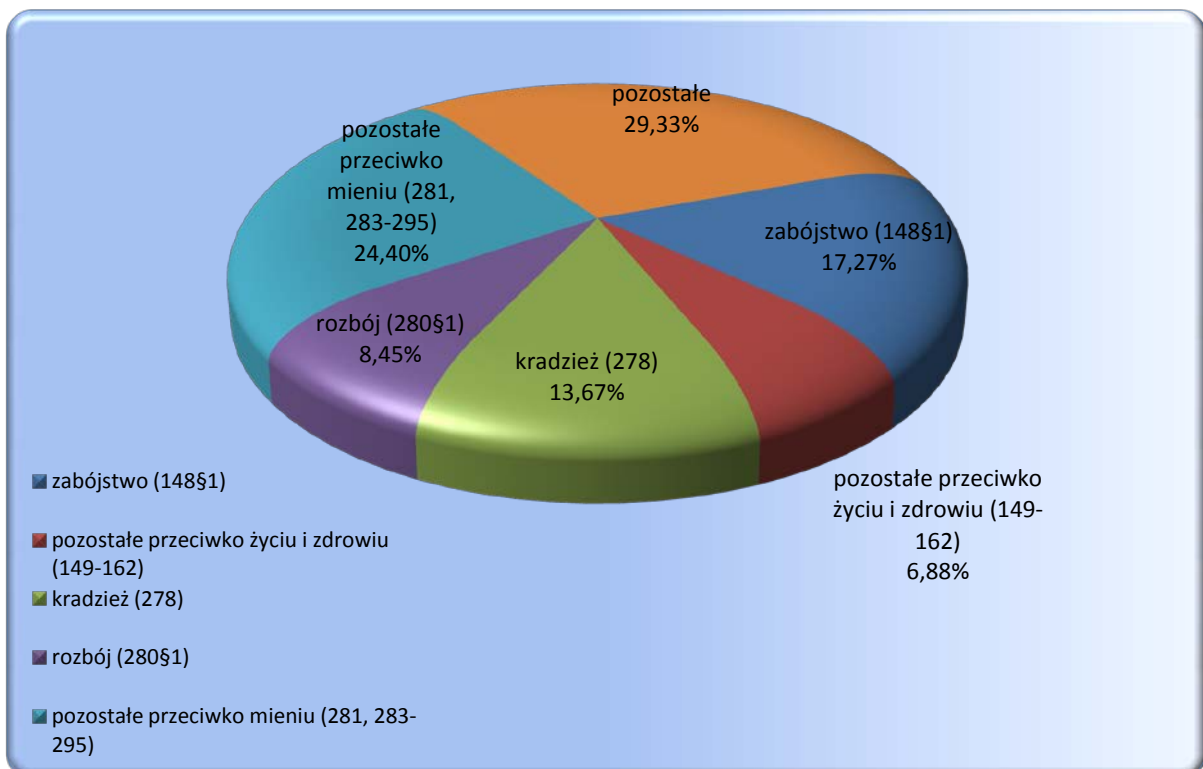
\* Kodeks Karny z 1997 r. - art. 65 ; Kodeks Karny z 1969 r. - art. 58a



**Wykres 1** Orzeczenia aktualnie wykonywane według wybranych rodzajów przestępstw określonych w Kodeksie Karnym z 1997 r. - stan w dniu 31.12.2014 r.



**Wykres 2** Orzeczenia aktualnie wykonywane przez kobiety według wybranych rodzajów przestępstw określonych w Kodeksie Karnym z 1997 r. - stan w dniu 31.12.2014 r.



TAB.3 Zasadnicza kara pozbawienia wolności wg wymiaru kary - orzeczenia wykonywane w dniu 31.12.2014 r.

Wymiar kary	III kwartał 2014 r.	IV kwartał 2014 r.	Z rubryki 3 liczba orzeczeń dotycząca:					
			Dorosłych			Młodocianych		
			Razem	Kobiet	Mężczyzn	Razem	Kobiet	Mężczyzn
1	2	3	4	5	6	7	8	9
<b>Ogółem</b>	68461	67 983	66 627	2 037	64 590	1 356	21	1 335
<b>Razem</b>	67417	66 970	65 675	1 986	63 689	1295	18	1 277
<b>Orzeczenia prawomocne</b>								
do 3 miesięcy	556	567	549	29	520	18	1	17
powyżej 3 do 6 miesięcy	4431	4 513	4 373	175	4198	140	3	137
powyżej 6 m do 1 roku	14047	14 001	13 688	423	13265	313	4	309
powyżej 1 r do 1r 6 m	10062	9 914	9 729	244	9485	185	0	185
powyżej 1 r 6 m do 2 lat	11442	11 175	10 919	331	10588	256	4	252
powyżej 2 lat do 3 lat	9069	8 944	8 722	205	8517	222	1	221
powyżej 3 lat do 5 lat	8358	8 360	8 244	186	8058	116	1	115
powyżej 5 lat do 10 lat	4868	4 913	4 885	199	4686	28	2	26
powyżej 10 lat do 15 lat	2600	2 581	2 566	131	2435	15	2	13
25 lat	1646	1 660	1 658	51	1607	2	0	2
kara dożywotniego pozb. wolności	338	342	342	12	330	0	0	0
<b>Orzeczenia nieprawomocne</b>								
<b>Razem</b>	1044	1 013	952	51	901	61	3	58
do 3 miesięcy	0	1	1	0	1	0	0	0
powyżej 3 do 6 miesięcy	0	2	2	0	2	0	0	0
powyżej 6 m do 1 roku	14	20	19	0	19	1	0	1
powyżej 1 r do 1r 6 m	23	15	15	0	15	0	0	0
powyżej 1 r 6 m do 2 lat	33	32	32	2	30	0	0	0
powyżej 2 lat do 3 lat	141	182	160	4	156	22	0	22
powyżej 3 lat do 5 lat	342	346	329	16	313	17	1	16
powyżej 5 lat do 10 lat	305	259	246	14	232	13	1	12
powyżej 10 lat do 15 lat	103	90	85	9	76	5	1	4
25 lat	66	56	53	5	48	3	0	3
kara dożywotniego pozb. wolności	17	10	10	1	9	0	0	0

TAB.3A Zastępcza kara pozbawienia wolności wg wymiaru kary - orzeczenia wykonywane w dniu 31.12.2014 r.

Wymiar kary	III kwartał 2014 r.	IV kwartał 2014 r.	Z rubryki 3 liczba orzeczeń dotycząca:					
			Dorosłych			Młodocianych		
			Razem	Kobiet	Mężczyzn	Razem	Kobiet	Mężczyzn
1	2	3	4	5	6	7	8	9
<b>RAZEM</b>	2 462	2 681	2 507	129	2 378	174	8	166
do 1 miesiąca	337	301	295	9	286	6	0	6
powyżej 1 miesiąca do 6 miesięcy	2 024	2 271	2 108	116	1 992	163	8	155
powyżej 6 miesięcy do 9 miesięcy	67	73	70	3	67	3	0	3
powyżej 9 miesięcy do 1 roku	34	36	34	1	33	2	0	2

\* zastępcza kara pozbawienia wolności za grzywnę orzeczoną samodzielnie, zastępcza kara pozbawienia wolności za grzywnę orzeczoną obok kary pozbawienia wolności lub ograniczenia wolności, zastępcza kara pozbawienia wolności za ograniczenie wolności

TAB.3B Inne środki izolacyjne \* wg wymiaru kary - orzeczenia wykonywane w dniu 31.12.2014 r.

Wymiar kary	III kwartał 2014 r.	IV kwartał 2014 r.	Z rubryki 3 liczba orzeczeń dotycząca:					
			Dorosłych			Młodocianych		
			Razem	Kobiet	Mężczyzn	Razem	Kobiet	Mężczyzn
1	2	3	4	5	6	7	8	9
<b>RAZEM</b>	1 089	1 013	949	68	881	64	1	63
do 1 miesiąca	1 083	1 010	946	67	879	64	1	63
powyżej 1 miesiąca do 6 miesięcy	6	3	3	1	2	0	0	0
powyżej 6 miesięcy do 9 miesięcy	0	0	0	0	0	0	0	0
powyżej 9 miesięcy do 1 roku	0	0	0	0	0	0	0	0

\* zastępcza kara pozbawienia wolności za grzywnę orzeczoną za wykroczenie skarbowe; kara aresztu; zastępcza kara aresztu za grzywnę lub za ograniczenie wolności; kara porządkowa; środek przymusu orzeczonego w postępowaniu cywilnym

TAB.3C Średni wymiar kary i mediana wykonywanych kar

Średni wymiar kary i mediana wykonywanych kar	III kwartał 2014 r.	IV kwartał 2014 r.	Przyrost
<b>Średni wymiar</b> prawomocnie orzeczonej zasadniczej kary pozbawienia wolności (w miesiącach) : (bez kary dożywotniego pozbawienia wolności)	39,59	39,75	0,16
<b>Mediana</b> prawomocnie orzeczonej zasadniczej kary pozbawienia wolności (w miesiącach) : (bez kary dożywotniego pozbawienia wolności)	24,00	24,00	0,00
<b>Średni wymiar</b> prawomocnie orzeczonej zasadniczej kary pozbawienia wolności (w miesiącach) : (bez kary dożywotniego pozbawienia wolności i kary 25 lat pozbawienia wolności)	33,04	33,11	0,07
<b>Mediana</b> prawomocnie orzeczonej zasadniczej kary pozbawienia wolności (w miesiącach) : (bez kary dożywotniego pozbawienia wolności i kary 25 lat pozbawienia wolności)	24,00	24,00	0,00
<b>Średni wymiar</b> zastępczej kary pozbawienia wolności (w miesiącach) :	3,43	3,47	0,04
<b>Średni wymiar</b> innych środków izolacyjnych (w miesiącach) :	0,60	0,60	0,00



TAB.4 Aktualnie wykonywane orzeczenia wg rodzaju kary - stan w dniu 31.12.2014 r.

Rodzaj kary		III kwartał 2014 r.	IV kwartał 2014 r.	Z rubryki 3 liczba orzeczeń dotycząca:					
				Dorośli			Młodocianych		
				Razem	Kobiet	Mężczyzn	Razem	Kobiet	Mężczyzn
1	2	3	4	5	6	7	8	9	
<b>Ogółem</b>		79448	<b>78671</b>	<b>76590</b>	<b>2526</b>	<b>74064</b>	<b>2081</b>	<b>43</b>	<b>2038</b>
Orzeczenia prawomocne	<b>Razem</b>	70968	<b>70664</b>	69131	2183	66948	1533	27	1506
	kara dożywotniego pozbawienia wolności	338	<b>342</b>	342	12	330	0	0	0
	kara 25 lat pozbawienia wolności	1646	<b>1660</b>	1658	51	1607	2	0	2
	kara pozbawienia wolności	65433	<b>64968</b>	63675	1923	61752	1293	18	1275
	kara aresztu wojskowego	0	<b>0</b>	0	0	0	0	0	0
	zastępcza kara pozbawienia wolności za grzywnę orzeczoną samoistnie	236	<b>232</b>	224	6	218	8	0	8
	zastępcza kara pozbawienia wolności za grzywnę orzeczoną obok kary pozbawienia wolności lub ograniczenia wolności	470	<b>471</b>	460	12	448	11	0	11
	zastępcza kara pozbawienia wolności za ograniczenie wolności	1756	<b>1978</b>	1823	111	1712	155	8	147
	zastępcza kara pozbawienia wolności za grzywnę orzeczoną za wykroczenie skarbowe	15	<b>9</b>	9	2	7	0	0	0
	kara aresztu	304	<b>243</b>	231	8	223	12	0	12
	zastępcza kara aresztu za grzywnę lub za ograniczenie wolności	753	<b>747</b>	696	57	639	51	1	50
	kara porządkowa	17	<b>14</b>	13	1	12	1	0	1
	środek przymusu orzeczony w postępowaniu cywilnym	0	<b>0</b>	0	0	0	0	0	0
Orzeczenia nieprawomocne	<b>Razem</b>	1044	<b>1013</b>	952	51	901	61	3	58
	kara dożywotniego pozbawienia wolności	17	<b>10</b>	10	1	9	0	0	0
	kara 25 lat pozbawienia wolności	66	<b>56</b>	53	5	48	3	0	3
	kara pozbawienia wolności	961	<b>947</b>	889	45	844	58	3	55
	kara aresztu wojskowego	0	<b>0</b>	0	0	0	0	0	0
<b>Tymczasowe aresztowanie</b>		7436	<b>6994</b>	6507	292	6215	487	13	474



TAB.5 Przyczyny zakończenia wykonywanych orzeczeń w IV kwartale 2014 r.

Wyszczególnienie		III kwartał 2014 r.	IV kwartał 2014 r.	Z rubryki 3 liczba orzeczeń dotycząca:					
				Dorośli			Młodociany		
				Razem	Kobiet	Mężczyzn	Razem	Kobiet	Mężczyzn
1	2	3	4	5	6	7	8	9	
<b>Ogółem</b>		35132	37513	36080	1754	34326	1433	51	1382
zasadnicza kara pozbawienia wolności	<b>Razem</b>	18167	18780	18500	684	17816	280	2	278
	decyzja organu prowadzącego postępowanie karne	1346	1614	1574	112	1462	40	0	40
	ukończenie kary	11536	11394	11215	337	10878	179	2	177
	warunkowe przedterminowe zwolnienie	4318	4819	4773	196	4577	46	0	46
	przerwa w wykonaniu kary	874	841	828	37	791	13	0	13
	zgon	28	25	25	0	25	0	0	0
	inne przyczyny	65	87	85	2	83	2	0	2
	zastępcza kara pozbawienia wolności	<b>Razem</b>	4828	4981	4711	272	4439	270	16
decyzja organu prowadzącego postępowanie karne		391	460	415	33	382	45	2	43
ukończenie kary		3665	3716	3514	202	3312	202	12	190
warunkowe przedterminowe zwolnienie		4	1	1	0	1	0	0	0
przerwa w wykonaniu kary		131	131	127	12	115	4	0	4
zgon		6	3	3	0	3	0	0	0
uiszczenie grzywny		610	654	635	25	610	19	2	17
inne przyczyny		21	16	16	0	16	0	0	0
inne środki izolacyjne *	<b>Razem</b>	8378	9448	8893	574	8319	555	18	537
	decyzja organu prowadzącego postępowanie karne	74	105	96	17	79	9	1	8
	ukończenie kary	7816	8817	8303	535	7768	514	15	499
	przerwa w wykonaniu kary	143	138	127	8	119	11	0	11
	zgon	4	14	14	0	14	0	0	0
	uiszczenie grzywny	338	367	346	14	332	21	2	19
	inne przyczyny	3	7	7	0	7	0	0	0
tymczasowy areszt	<b>Razem</b>	3759	4304	3976	224	3752	328	15	313
	decyzja organu prowadzącego postępowanie karne	3592	4139	3824	216	3608	315	14	301
	upływ terminu tymczasowego aresztowania	129	138	127	6	121	11	1	10
	zgon	9	3	3	0	3	0	0	0
	inne przyczyny	29	24	22	2	20	2	0	2

\* zastępcza kara pozbawienia wolności za grzywnę orzeczoną za wykroczenie skarbowe; kara aresztu; zastępcza kara aresztu za grzywnę lub za ograniczenie wolności; kara porządkowa; środek przymusu orzeczony w postępowaniu cywilnym

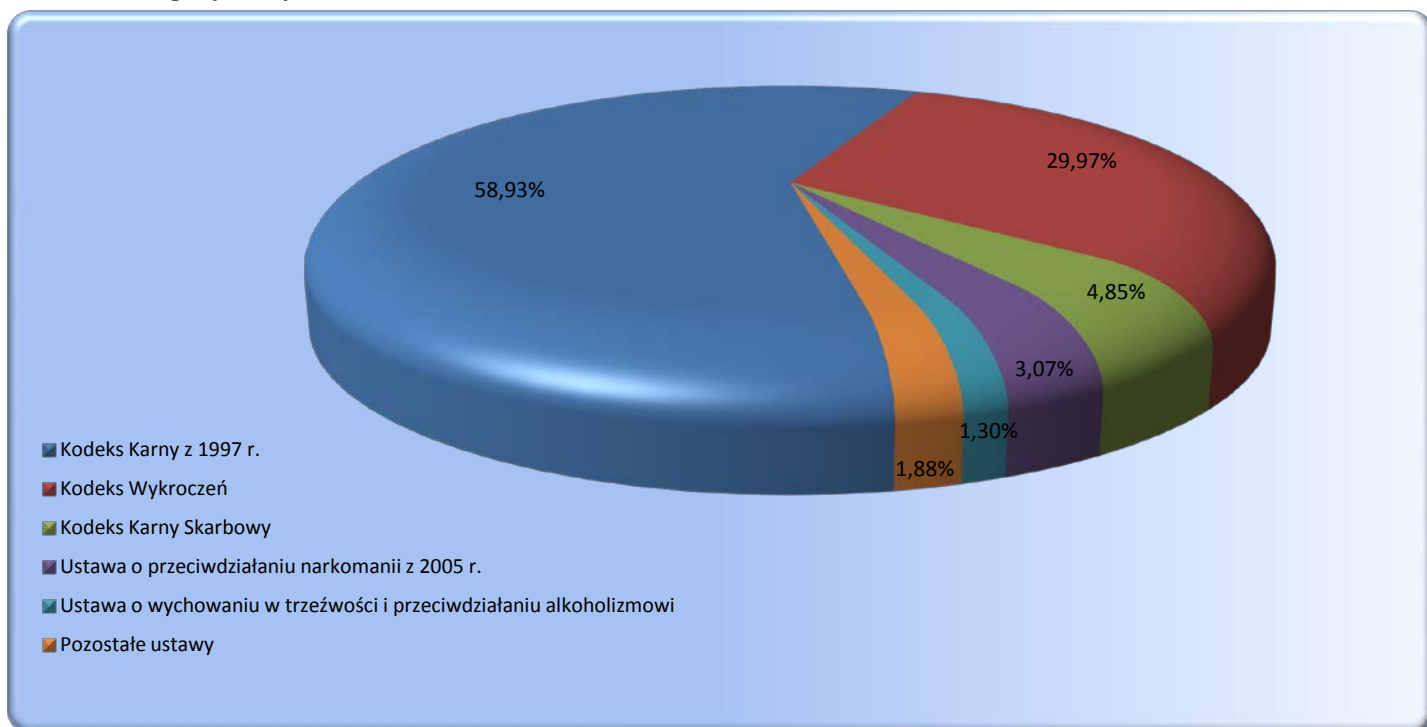




TAB.6 Wyroki z wyznaczonym przez sąd terminem stawienia się do odbycia kary według podstawy prawnej stan w dniu 31.12.2014 r.

1	III kwartał 2014 r.	IV kwartał 2014 r.	Z rubryki 3 liczba orzeczeń dotycząca:					
			Dorosłych			Młodocianych		
			Razem	Kobiet	Mężczyzn	Razem	Kobiet	Mężczyzn
2	3	4	5	6	7	8	9	
<b>Razem</b>	50545	<b>52872</b>	<b>50758</b>	<b>4618</b>	<b>46140</b>	<b>2114</b>	<b>186</b>	<b>1928</b>
Kodeks Karny z 1997 r.	30717	<b>31158</b>	30062	2174	27888	1096	73	1023
Kodeks Karny z 1969 r.	28	<b>30</b>	30	0	30	0	0	0
Kodeks Wykroczeń	14224	<b>15844</b>	14981	1584	13397	863	105	758
Kodeks Karny Skarbowy	2283	<b>2563</b>	2541	617	1924	22	4	18
Ustawa o przeciwdziałaniu narkomanii z 2005 r.	1586	<b>1626</b>	1525	60	1465	101	1	100
Ustawa o przeciwdziałaniu narkomanii z 1997 r.	29	<b>20</b>	20	1	19	0	0	0
Ustawa o wychowaniu w trzeźwości i przeciwdziałaniu alkoholizmowi	722	<b>685</b>	673	31	642	12	2	10
Ustawa o rybactwie śródlądowym	59	<b>58</b>	57	0	57	1	0	1
Ustawa o prawie autorskim i prawach pokrewnych	27	<b>19</b>	19	3	16	0	0	0
Ustawa o ochronie zwierząt	48	<b>39</b>	37	12	25	2	0	2
Pozostałe ustawy	822	<b>830</b>	813	136	677	17	1	16

Wykres 3 Wyroki z wyznaczonym przez sąd terminem stawienia się do odbycia kary wg wybranych ustaw - stan w dniu 31.12.2014 r.



TAB.7 Wyroki z wyznaczonym przez sąd terminem stawienia się do odbycia kary według rodzajów przestępstw stan w dniu 31.12.2014 r.

Przestępstwa przeciwko:	III kwartał 2014 r.	IV kwartał 2014 r.	z rubryki 3			
			w zw. z artykułem 65 lub 58a *	orzeczenia dotyczące kobiet	orzeczenia dotyczące młodocianych	
1	2	3	4	5	6	
<b>Ogółem</b>	<b>50545</b>	<b>52872</b>	<b>335</b>	<b>4804</b>	<b>2114</b>	
<b>Razem Kodeks Karny z 1997 r.</b>	<b>30717</b>	<b>31158</b>	<b>257</b>	<b>2247</b>	<b>1096</b>	
w tym nieумыślni	295	304	0	17	6	
pokoju, ludzkości oraz wojenne (art. 117 do 126)	14	7	0	0	1	
Rzeczypospolitej Polskiej (art. 127 do 139)	3	2	0	0	1	
obronności (art. 140 do 147)	1	2	0	0	1	
życiu i zdrowiu (art. 148-162)	zabójstwo	148§1	13	15	0	3
		148§2	1	2	0	0
		148§3	0	0	0	0
		148§4	0	0	0	0
		pozostałe (art. 149-162)	1517	1530	4	111
bezpieczeństwu powszechnemu (art. 163 do 172)	31	37	1	2	0	
bezpieczeństwu w komunikacji (art. 173 do 180)	5413	5541	1	153	97	
środowisku (art. 181 do 188)	4	3	0	0	0	
wolności (art. 189 do 193)	748	796	4	60	37	
wolności sumienia i wyznania (art. 194 do 196)	0	0	0	0	0	
wolności seksualnej i obyczajności (art. 197-205)	zgwałcenie	197§1	46	46	1	0
		197§2	9	13	0	0
		197§3	13	17	0	1
		pozostałe (art. 198-205)	87	83	12	6
rodzinie i opiece (art. 206-211)	znęcanie się (art. 207)	alimenty (art. 209)	2307	2392	0	60
		pozostałe (art. 206,208,210,211)	6	2	0	1
		rodziny i opieki (art. 206-211)	913	917	0	38
czci i nietykalności cielesnej (art. 212 do 217)	51	61	0	7	1	
prawom osób wykonujących pracę zarobkową (art. 218 do 221)	21	24	0	3	0	
działalności instytucji państwowych oraz samorządu (art. 222 do 231)	1063	1132	5	80	66	
wymiarowi sprawiedliwości (art. 232-247)	ucieczka(art. 242§1 i 4)	niepowrót z przepustki (art. 242§2)	15	12	0	1
		niepowrót z przerwy (art. 242§3)	33	30	0	0
		pozostałe (art. 232-241,243-247)	23	20	0	1
		2330	2420	0	61	
przeciwko wyborom i referendum (art. 248 do 251)	2	0	0	0	0	
porządkowi publicznemu (art. 252-264)	zorganizowana grupa (art. 258)	pozostałe (art. 252-257,259-264)	118	115	70	7
		208	201	13	9	
ochronie informacji (art. 265 do 269)	7	4	0	0	0	
wiarygodności dokumentów (art. 270 do 277)	728	733	9	115	21	
mieniu (art. 278-295)	kradzież (art. 278)	kradzież z włamaniem (art. 279)	4490	4616	6	500
		rozboj	2720	2766	35	64
		280§1	1074	1055	8	41
		280§2	87	84	10	2
		wymuszenie rozbójnicze (art. 282)	100	108	8	0
		pozostałe (art. 281,283-295)	6277	6154	60	894
obrotowi gospodarczemu (art. 296 do 309)	170	161	7	22	0	
obrotowi pieniędzmi i papierami wartościowymi (art. 310 do 316)	63	48	3	5	0	
określone w części wojskowej (art. 317 do 363)	11	9	0	0	0	
<b>Razem Kodeks Karny z 1969 r.</b>	<b>28</b>	<b>30</b>	<b>1</b>	<b>0</b>	<b>0</b>	
w tym nieумыślni	1	2	0	0	0	
zdrowiu i życiu (art. 148-164)	zabójstwo	148§1	0	1	0	
		148§2	0	0	0	
		pozostałe (art. 149-164)	0	0	0	0
wolności (art. 165-177)	zgwałcenie	168§1	1	1	0	
		168§2	0	0	0	
		pozostałe (art. 165-167,169-177)	0	0	0	0
rodzinie, opiece i młodzieży (art. 183-188)	alimenty (art. 186)	pozostałe (art. 183-185,187-188)	0	0	0	
		0	0	0		
mieniu (art. 199-216)	włamania (art. 208)	napad	6	5	0	
		rabunkowy	3	3	0	
		210§1	0	0	0	
		210§2	0	0	0	
pozostałe (art. 199-207,209,211-216)	13	10	1	0		
gospodarcze i fałszerstwa (art. 217 do 232)	2	3	0	0		
udział w zorganizowanej grupie (art. 276)	0	0	0	0		
wojskowe (art 303 do 331)	0	0	0	0		
przestępstwa określone w innych artykułach kk z 1969 r.	3	7	0	0		
<b>Przestępstwa i wykroczenia określone w innych aktach prawnych</b>	<b>19800</b>	<b>21684</b>	<b>77</b>	<b>2557</b>	<b>1018</b>	

\* Kodeks Karny z 1997 r. - art. 65 ; Kodeks Karny z 1969 r. - art. 58a



TAB.8 Wyroki z wyznaczonym przez sąd terminem stawienia się do odbycia kary  
zasadnicza kara pozbawienia wolności wg wymiaru kary - stan w dniu 31.12.2014 r.

Wymiar kary	III kwartał 2014 r.	IV kwartał 2014 r.	Z rubryki 3 liczba orzeczeń dotycząca:					
			Dorosłych			Młodocianych		
			Razem	Kobiet	Mężczyzn	Razem	Kobiet	Mężczyzn
1	2	3	4	5	6	7	8	9
<b>Ogółem</b>	20559	20881	20222	1 200	19 022	659	30	629
do 3 miesięcy	1120	1178	1129	68	1061	49	8	41
powyżej 3 do 6 miesięcy	4865	4894	4694	275	4419	200	12	188
powyżej 6 m do 1 roku	7420	7512	7297	453	6844	215	6	209
powyżej 1 r do 1r 6 m	2998	3050	2985	171	2814	65	1	64
powyżej 1 r 6 m do 2 lat	2628	2714	2616	174	2442	98	2	96
powyżej 2 lat do 3 lat	934	945	920	36	884	25	1	24
powyżej 3 lat do 5 lat	454	452	447	21	426	5	0	5
powyżej 5 lat do 10 lat	132	123	121	2	119	2	0	2
powyżej 10 lat do 15 lat	8	11	11	0	11	0	0	0
25 lat	0	2	2	0	2	0	0	0
kara dożywotniego pozbawienia wolności	0	0	0	0	0	0	0	0

TAB.8A Wyroki z wyznaczonym przez sąd terminem stawienia się do odbycia kary  
zastępcza kara pozbawienia wolności wg wymiaru kary - stan w dniu 31.12.2014 r.

Wymiar kary	III kwartał 2014 r.	IV kwartał 2014 r.	Z rubryki 3 liczba orzeczeń dotycząca:					
			Dorosłych			Młodocianych		
			Razem	Kobiet	Mężczyzn	Razem	Kobiet	Mężczyzn
1	2	3	4	5	6	7	8	9
<b>Ogółem</b>	12 990	13 141	12589	1 218	11 371	552	45	507
do 1 miesiąca	6 190	6 272	6122	617	5 505	150	9	141
powyżej 1 miesiąca do 6 miesięcy	6 692	6 764	6371	597	5 774	393	36	357
powyżej 6 miesięcy do 9 miesięcy	74	74	68	3	65	6	0	6
powyżej 9 miesięcy do 1 roku	34	31	28	1	27	3	0	3

\* zastępcza kara pozbawienia wolności za grzywnę orzeczoną samoistnie, zastępcza kara pozbawienia wolności za grzywnę orzeczoną obok kary pozbawienia wolności lub ograniczenia wolności, zastępcza kara pozbawienia wolności za ograniczenie wolności

TAB.8B Wyroki z wyznaczonym przez sąd terminem stawienia się do odbycia kary  
inne środki izolacyjne \* wg wymiaru kary - stan w dniu 31.12.2014 r.

Wymiar kary	III kwartał 2014 r.	IV kwartał 2014 r.	Z rubryki 3 liczba orzeczeń dotycząca:					
			Dorosłych			Młodocianych		
			Razem	Kobiet	Mężczyzn	Razem	Kobiet	Mężczyzn
1	2	3	4	5	6	7	8	9
<b>Ogółem</b>	16 996	18 850	17947	2 200	15 747	903	111	792
do 1 miesiąca	16 893	18 731	17830	2 175	15 655	901	111	790
powyżej 1 miesiąca do 6 miesięcy	103	119	117	25	92	2	0	2
powyżej 6 miesięcy do 9 miesięcy	0	0	0	0	0	0	0	0
powyżej 9 miesięcy do 1 roku	0	0	0	0	0	0	0	0

\* zastępcza kara pozbawienia wolności za grzywnę orzeczoną za wykroczenie skarbowe; kara aresztu; zastępcza kara aresztu za grzywnę lub za ograniczenie wolności; kara porządkowa; środek przymusu orzeczonego w postępowaniu cywilnym

TAB.8C Średni wymiar kary i mediana orzeczeń z wyznaczonym przez sąd terminem stawienia się do odbycia kary

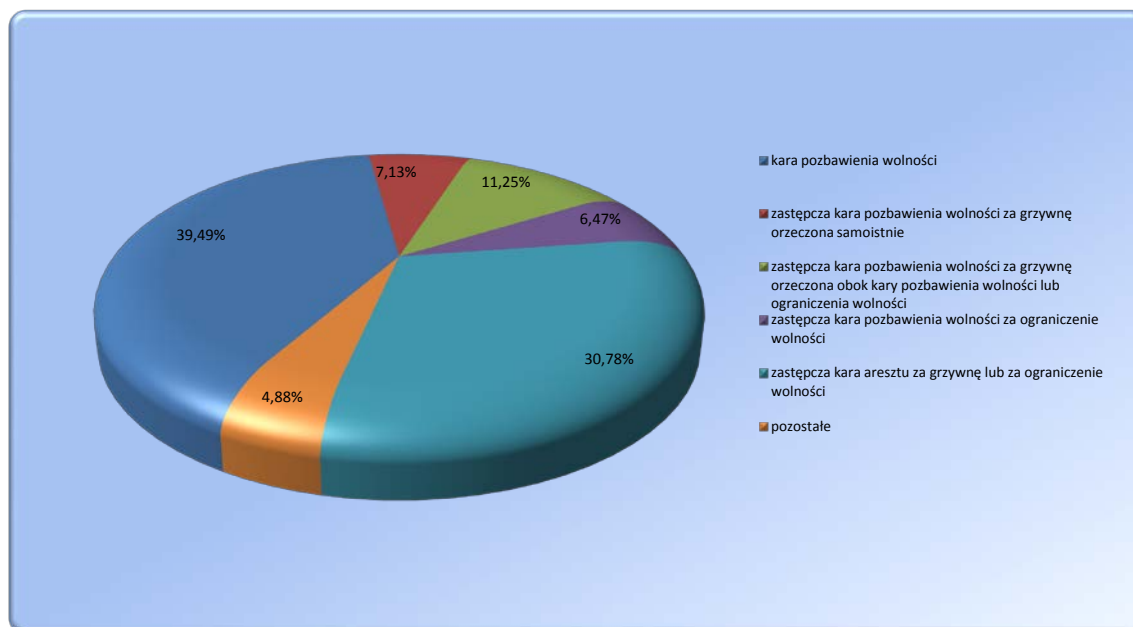
Średni wymiar kary i mediana orzeczeń z wyznaczonym przez sąd terminem stawienia się do odbycia kary	III kwartał 2014 r.	IV kwartał 2014 r.	Przyrost
<b>Średni wymiar</b> prawomocnie orzeczonej zasadniczej kary pozbawienia wolności (w miesiącach) : (bez kary dożywotniego pozbawienia wolności)	13,66	13,67	0,01
<b>Mediana</b> prawomocnie orzeczonej zasadniczej kary pozbawienia wolności (w miesiącach) : (bez kary dożywotniego pozbawienia wolności)	12	12,00	0,00
<b>Średni wymiar</b> prawomocnie orzeczonej zasadniczej kary pozbawienia wolności (w miesiącach) : (bez kary dożywotniego pozbawienia wolności i kary 25 lat pozbawienia wolności)	13,66	13,64	-0,02
<b>Mediana</b> prawomocnie orzeczonej zasadniczej kary pozbawienia wolności (w miesiącach) : (bez kary dożywotniego pozbawienia wolności i kary 25 lat pozbawienia wolności)	12	12,00	0,00
<b>Średni wymiar</b> zastępczej kary pozbawienia wolności (w miesiącach) :	1,69	1,68	-0,01
<b>Średni wymiar</b> innych środków izolacyjnych (w miesiącach) :	0,35	0,34	-0,01



TAB.9 Orzeczenia z wyznaczonym przez sąd terminem stawienia się do odbycia kary wg rodzaju kary - stan w dniu 31.12.2014 r

Rodzaj kary	III kwartał 2014 r.	IV kwartał 2014 r.	Z rubryki 3 liczba orzeczeń dotycząca:					
			Dorosłych			Młodocianych		
			Razem	Kobiet	Mężczyzn	Razem	Kobiet	Mężczyzn
1	2	3	4	5	6	7	8	9
<b>Ogółem</b>	50545	52872	50758	4618	46140	2114	186	1928
kara dożywotniego pozbawienia wolności	0	0	0	0	0	0	0	0
kara 25 lat pozbawienia wolności	0	2	2	0	2	0	0	0
kara pozbawienia wolności	20559	20879	20220	1200	19020	659	30	629
kara aresztu wojskowego	0	0	0	0	0	0	0	0
zastępcza kara pozbawienia wolności za grzywnę orzeczoną samoistnie	3713	3772	3708	395	3313	64	2	62
zastępcza kara pozbawienia wolności za grzywnę orzeczoną obok kary pozbawienia wolności lub ograniczenia wolności	5965	5946	5829	527	5302	117	4	113
zastępcza kara pozbawienia wolności za ograniczenie wolności	3312	3423	3052	296	2756	371	39	332
zastępcza kara pozbawienia wolności za grzywnę orzeczoną za wykroczenie skarbowe	1465	1722	1705	473	1232	17	3	14
kara aresztu	876	820	766	60	706	54	3	51
zastępcza kara aresztu za grzywnę lub za ograniczenie wolności	14610	16274	15443	1663	13780	831	105	726
kara porządkowa	45	34	33	4	29	1	0	1
środek przymusu orzeczony w postępowaniu cywilnym	0	0	0	0	0	0	0	0

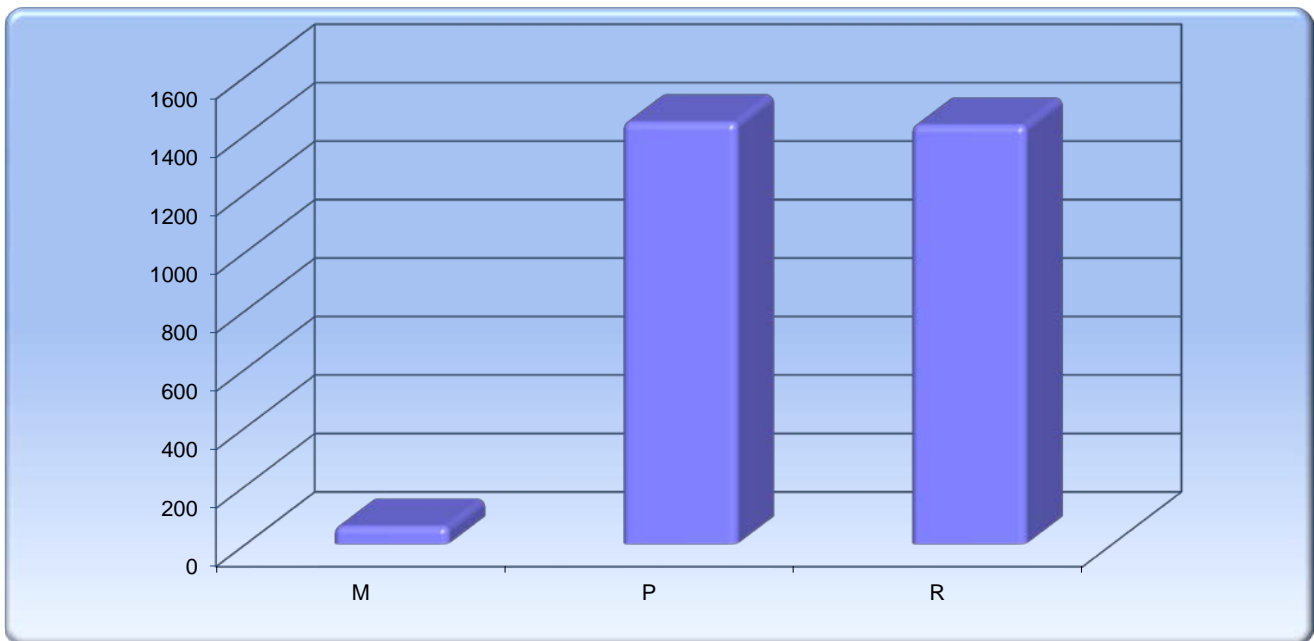
Wykres 4 Orzeczenia z wyznaczonym przez sąd terminem stawienia się do odbycia kary wg rodzaju kary stan w dniu 31.12.2014 r



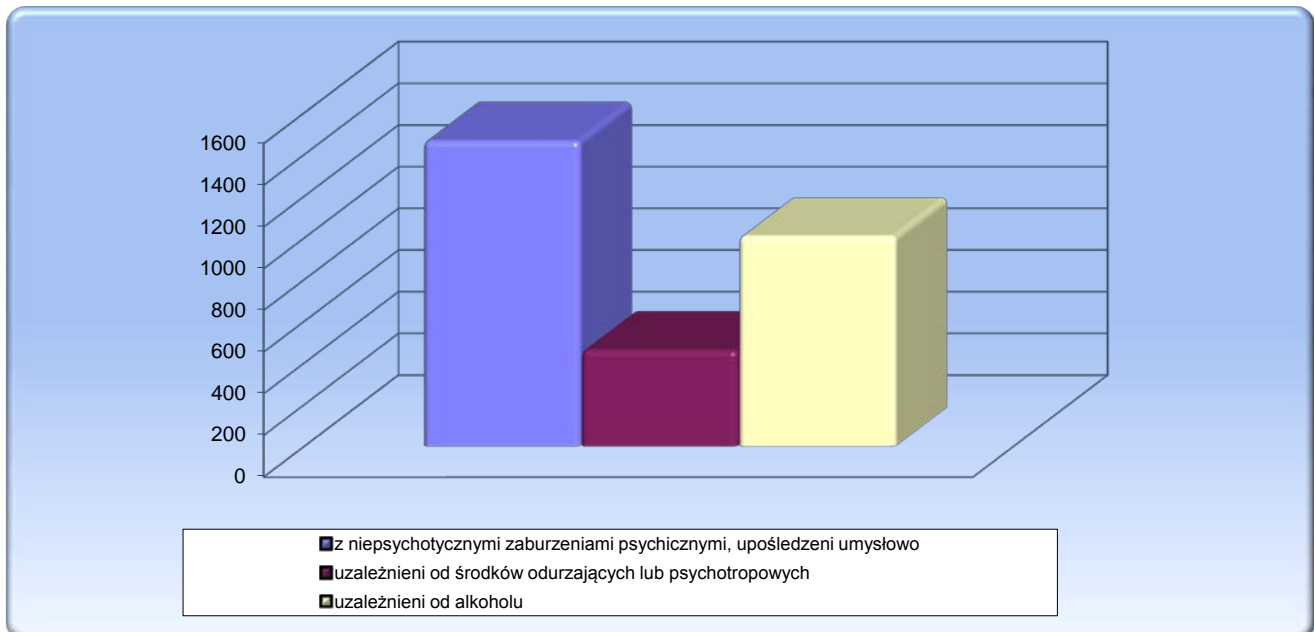
TABL.10 Skazani zakwalifikowani do oddziałów terapeutycznych przebywający w tych oddziałach stan w dniu 31.12.2014 r.<sup>1</sup>

Wyszczególnienie	III kwartał 2014 r.	IV kwartał 2014 r.	Z rubryki 3:			
			kobiety	M	P	R
1	2	3	4	5	6	7
<b>Ogółem</b>	2942	<b>2936</b>	159	60	1443	1433
z niepsychotycznymi zaburzeniami psychicznymi, upośledzeni umysłowo	1448	<b>1466</b>	52	32	629	805
w tym z zaburzeniami preferencji seksualnych	223	<b>233</b>	0	2	131	100
uzależnieni od środków odurzających lub psychotropowych	457	<b>462</b>	31	21	199	242
uzależnieni od alkoholu	1037	<b>1008</b>	76	7	615	386

**Wykres 5** Skazani przebywający w oddziałach terapeutycznych w podziale na grupy



**Wykres 6** Skazani przebywający w oddziałach terapeutycznych wg przyczyn skierowania



<sup>1</sup> Źródło: Biuro Penitencjarne CZSW

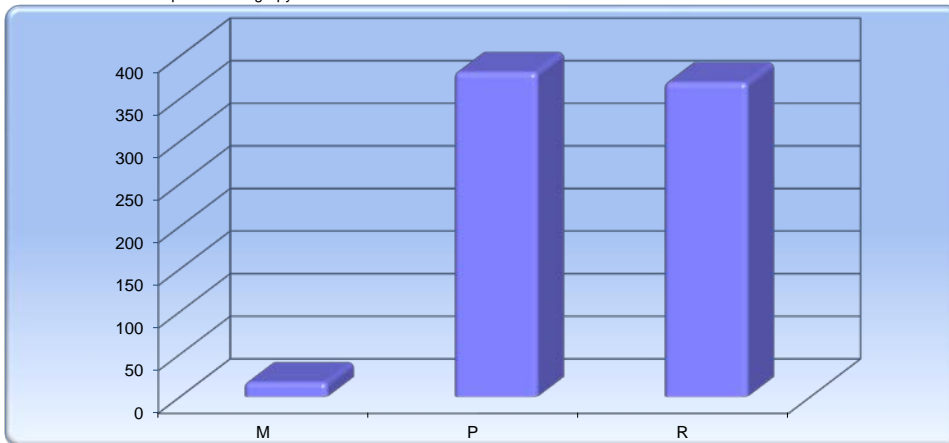
TABL. 11 Skazani zakwalifikowani do oddziałów terapeutycznych przebywający poza tymi oddziałami  
-stan w dniu 31.12.2014 <sup>1</sup>

Wyszczególnienie	III kwartał 2014 r.	IV kwartał 2014 r.	Z rubryki 3:			
			kobiety	M	P	R
1	2	3	4	5	6	7
<b>Ogółem</b>	669	<b>767</b>	56	17	381	369
z niepsychotycznymi zaburzeniami psychicznymi, upośledzeni umysłowo	176	<b>161</b>	5	9	58	94
w tym z zaburzeniami preferencji seksualnych	14	<b>15</b>	0	0	11	4
uzależnieni od środków odurzających lub psychotropowych	110	<b>110</b>	9	3	39	68
uzależnieni od alkoholu	383	<b>496</b>	42	5	284	207

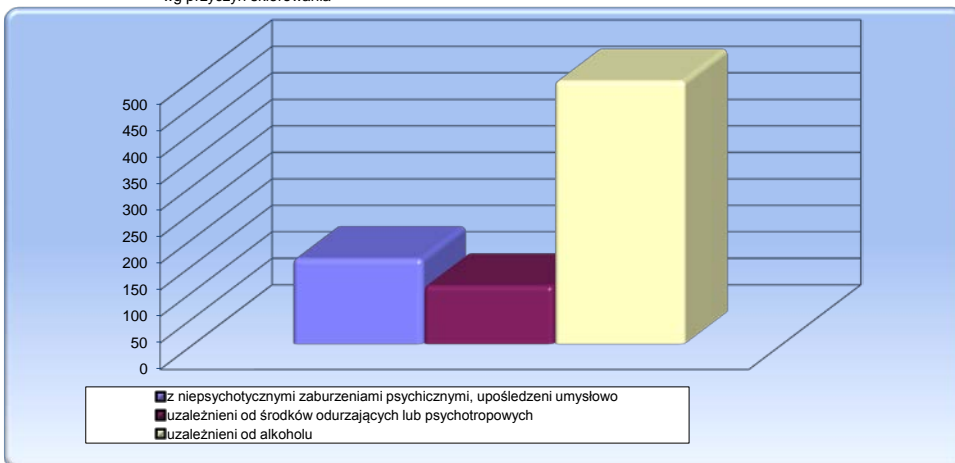
TABL. 12 Skazani zakwalifikowani do oddziałów terapeutycznych przebywający poza tymi oddziałami  
wg przyczyn <sup>1</sup>

Wyszczególnienie	Leczenie	II sprawy	Oczekiwanie na trans.	Z innej przyczyny
III kwartał 2014 r.	37	18	205	409
<b>IV kwartał 2014 r.</b>	28	17	257	465

**Wykres 7** Skazani zakwalifikowani do oddziałów terapeutycznych przebywający poza tymi oddziałami  
w podziale na grupy



**Wykres 8** Skazani zakwalifikowani do oddziałów terapeutycznych przebywający poza tymi oddziałami  
wg przyczyn skierowania



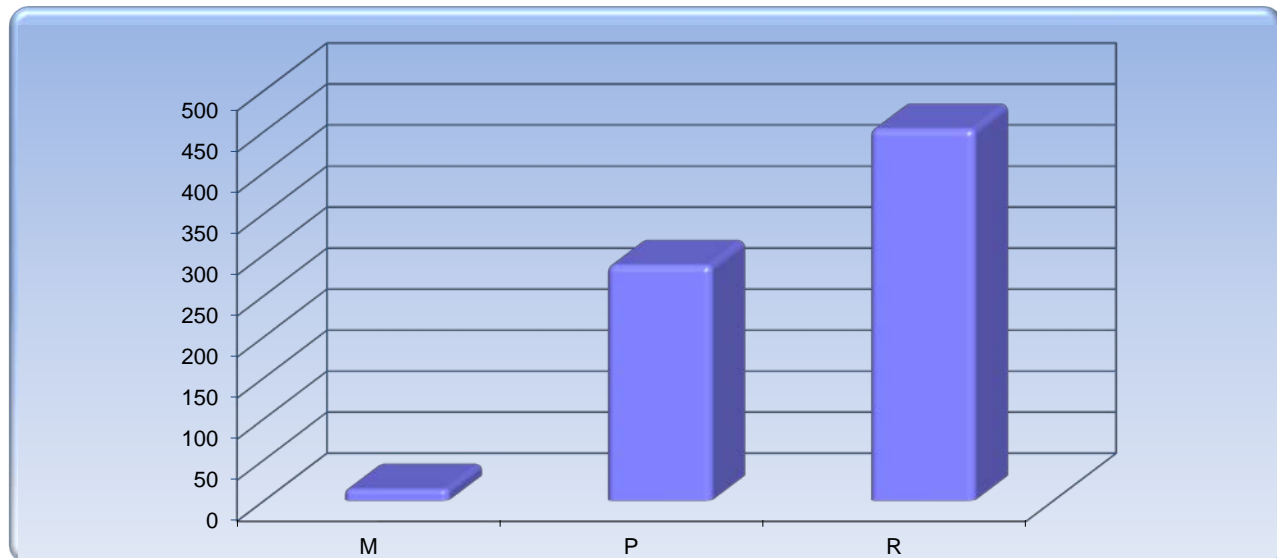
<sup>1</sup> Źródło: Biuro Penitencjarnie CZSW



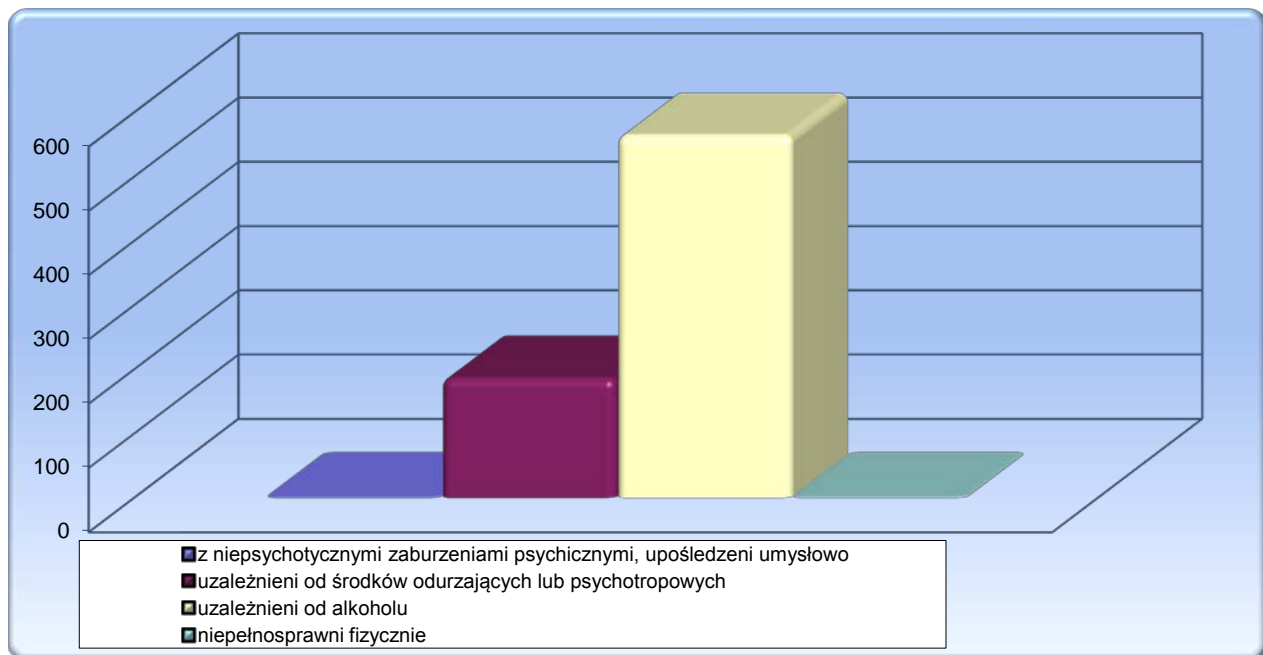
TABL. 13 Skazani zakwalifikowani do systemu terapeutycznego poza oddziałem  
-stan w dniu 31.12.2014<sup>1</sup>

Wyszczególnienie	III kwartał 2014 r.	IV kwartał 2014 r.	Z rubryki 3:			
			kobiety	M	P	R
1	2	3	4	5	6	7
<b>Ogółem</b>	818	754	40	14	287	453
z niepsychotycznymi zaburzeniami psychicznymi, upośledzeni umysłowo	2	2	0	1	0	1
uzależnieni od środków odurzających lub psychotropowych	163	186	17	10	57	119
uzależnieni od alkoholu	651	564	23	3	230	331
niepełnosprawni fizycznie	2	2	0	0	0	2

**Wykres 9** Skazani zakwalifikowani do systemu terapeutycznego poza oddziałem w podziale na grupy



**Wykres 10** Skazani zakwalifikowani do systemu terapeutycznego poza oddziałem wg przyczyn skierowania



<sup>1</sup> Źródło: Biuro Penitencjarne CZSW



## ZESTAWIENIE ZE WSZYSTKICH OKRĘGÓW

TABL. 14 Liczba udzielonych przepustek i zezwoleń na czasowe opuszczenie zakładu karnego, aresztu śledczego<sup>1</sup>

Przepustki i zezwolenia określone w :	Liczba osób korzystających		Liczba przepustek i zezwoleń		Samowolne przedłużenie czasu przepustki lub zezwolenia w IV kwartale 2014					
	III kwartał 2014 r.	IV kwartał 2014 r.	III kwartał 2014 r.	IV kwartał 2014 r.	spóźnienia*			niepowroty		
					liczba osób	liczba spóźnień	% 6/4	liczba osób	liczba niepowrotów	% 9/4
	0	1	2	3	4	5	6	7	8	9
<b>Ogółem</b>			22052	21910	135	135	0,62%	68	68	0,31%
art. 91 pkt 7 kkw	996	1168	1081	1274	12	12	0,94%	8	8	0,63%
art. 92 pkt 9 kkw	850	834	1425	1343	4	4	0,30%	1	1	0,07%
art. 138 § 1 pkt 7 kkw	4240	4423	11749	11314	54	54	0,48%	23	23	0,20%
art. 138 § 1 pkt 8 kkw	3062	3402	5932	6182	38	38	0,61%	17	17	0,27%
art. 165 § 2 kkw	124	117	171	170	1	1	0,59%	0	0	0,00%
art. 141a § 1 kkw ( bez asysty )	975	917	1304	1229	25	25	2,03%	19	19	1,55%
art. 141a § 1 kkw ( z asystą )	98	79	110	92	1	1	1,09%	0	0	0,00%
art. 141a § 1 kkw ( konwój )	264	288	280	306	0	0	0,00%	0	0	0,00%

\* przez spóźnienie należy rozumieć samowolne przedłużenie czasu przepustki lub zezwolenia zakończone dobrowolnym zgłoszeniem się nie później niż 24 godziny po wyznaczonym terminie powrotu

TABL. 14A Liczba osadzonych korzystających z przepustek i zezwoleń

Wyszczególnienie	III kwartał 2014 r.	IV kwartał 2014 r.
Liczba zezwoleń udzielonych tymczasowo aresztowanym	0	0
Liczba osadzonych korzystających z przepustek i zezwoleń	6561	6763

TABL. 15 Liczba udzielonych zezwoleń na opuszczenie zakładu karnego, aresztu śledczego przez dyrektorów jednostek penitencjarnych<sup>1</sup>

Zezwolenia określone w :	Liczba osób korzystających		Liczba zezwoleń		Samowolne przedłużenie czasu zezwolenia w IV kwartale 2014 r.					
	III kwartał 2014 r.	IV kwartał 2014 r.	III kwartał 2014 r.	IV kwartał 2014 r.	spóźnienia*			niepowroty		
					liczba osób	liczba spóźnień	% 6/4	liczba osób	liczba niepowrotów	% 9/4
	0	1	2	3	4	5	6	7	8	9
<b>Ogółem</b>	9299	<b>7325</b>	30668	<b>26695</b>	40	40	0,15%	10	10	0,04%
<b>art. 91 pkt 3 kkw</b>	642	<b>720</b>	3364	<b>5774</b>	3	3	<b>0,05%</b>	4	4	<b>0,07%</b>
nauczanie	150	199	1079	3087	2	2	0,06%	1	1	0,03%
szkolenie	159	247	927	1584	1	1	0,06%	2	2	0,13%
zajęcia terapeutyczne	333	274	1358	1103	0	0	0,00%	1	1	0,09%
<b>art. 91 pkt 4 kkw</b>	7086	<b>5354</b>	22407	<b>16197</b>	25	25	<b>0,15%</b>	3	3	<b>0,02%</b>
zajęcia kult. - oświatowe	4959	3922	15197	11654	25	25	0,21%	0	0	0,00%
sportowe	2127	1432	7210	4543	0	0	0,00%	3	3	0,07%
<b>art. 92 pkt 3 kkw</b>	226	<b>224</b>	1052	<b>1375</b>	1	1	<b>0,07%</b>	1	1	<b>0,07%</b>
nauczanie	66	85	344	771	1	1	0,13%	1	1	0,13%
szkolenie	61	44	370	223	0	0	0,00%	0	0	0,00%
zajęcia terapeutyczne	99	95	338	381	0	0	0,00%	0	0	0,00%
<b>art. 92 pkt 4 kkw</b>	975	<b>705</b>	2154	<b>1700</b>	0	0	<b>0,00%</b>	0	0	<b>0,00%</b>
zajęcia kult. - oświatowe	710	522	1569	1308	0	0	0,00%	0	0	0,00%
sportowe	265	183	585	392	0	0	0,00%	0	0	0,00%
<b>art. 92 pkt 5 kkw</b>	347	<b>293</b>	1623	<b>1412</b>	8	8	<b>0,57%</b>	1	1	<b>0,07%</b>
zajęcia kult. - oświatowe	317	276	1570	1394	8	8	0,57%	1	1	0,07%
sportowe	30	17	53	18	0	0	0,00%	0	0	0,00%
<b>art. 131 § 2 kkw</b>	23	<b>29</b>	68	<b>237</b>	3	3	<b>1,27%</b>	1	1	<b>0,42%</b>

\* przez spóźnienie należy rozumieć samowolne przedłużenie czasu zezwolenia zakończone dobrowolnym zgłoszeniem się nie później niż 1 godzina po wyznaczonym terminie powrotu

<sup>1</sup> Źródło: Biuro Penitencjarne CZSW





TABL. 16 Warunkowe zwolnienia <sup>1</sup>

Wyszczególnienie	lipiec - wrzesień 2014r.	październik - grudzień 2014r.	%	
<b>Ogółem</b>	9855	10678	100,00%	
<b>Wnioski rozpatrzone pozytywnie</b>	3786	4097	38,37%	100,00%
- dyrektora zakładu karnego	2189	2369	22,19%	57,82%
- prokuratora lub sądu	3	1	0,01%	0,02%
- kuratora zawodowego	1	0	0,00%	0,00%
- skazanego	1593	1727	16,17%	42,15%
<b>Wnioski rozpatrzone negatywnie</b>	6069	6581	61,63%	100,00%
- dyrektora zakładu karnego	137	173	1,62%	2,63%
- prokuratora lub sądu	0	0	0,00%	0,00%
- kuratora zawodowego	1	1	0,01%	0,02%
- skazanego	5931	6407	60,00%	97,36%
<b>Warunkowo przedterminowo zwolnieni przez sąd z urzędu</b>	0	0	0,00%	100,00%

TABL. 17 Warunkowe zwolnienia - wnioski rozpatrzone pozytywnie <sup>1</sup>

Wyszczególnienie	lipiec - wrzesień 2014r.	październik - grudzień 2014r.	%	
<b>Ogółem</b>	3786	4097	100,00%	
<b>Wniosek dyrektora zakładu karnego</b>	2189	2369	57,82%	100,00%
- grupa M	28	23	0,56%	0,97%
- grupa P	1480	1594	38,91%	67,29%
- grupa R	681	752	18,35%	31,74%
- grupa W	0	0	0,00%	0,00%
<b>Wniosek skazanego, obrońcy, sądowego kuratora zawodowego, prokuratora lub sądu</b>	1597	1728	42,18%	100,00%
- grupa M	20	19	0,46%	1,10%
- grupa P	867	871	21,26%	50,41%
- grupa R	710	838	20,45%	48,50%
- grupa W	0	0	0,00%	0,00%
<b>Warunkowo przedterminowo zwolnieni przez sąd z urzędu</b>	0	0	0,00%	100,00%
- grupa M	0	0	0,00%	0,00%
- grupa P	0	0	0,00%	0,00%
- grupa R	0	0	0,00%	0,00%
- grupa W	0	0	0,00%	0,00%

TABL. 18 Warunkowe zwolnienia - wnioski rozpatrzone negatywnie <sup>1</sup>

Wyszczególnienie	lipiec - wrzesień 2014r.	październik - grudzień 2014r.	%	
<b>Ogółem</b>	6069	6581	100,00%	
<b>Wniosek dyrektora zakładu karnego</b>	137	173	2,63%	100,00%
- grupa M	2	1	0,02%	0,58%
- grupa P	94	113	1,72%	65,32%
- grupa R	41	59	0,90%	34,10%
- grupa W	0	0	0,00%	0,00%
<b>Wniosek skazanego, obrońcy, sądowego kuratora zawodowego, prokuratora lub sądu</b>	5932	6408	97,37%	100,00%
- grupa M	124	106	1,61%	1,65%
- grupa P	2798	3079	46,79%	48,05%
- grupa R	3010	3223	48,97%	50,30%
- grupa W	0	0	0,00%	0,00%

<sup>1</sup> Źródło: Biuro Penitencjarne CZSW

TABL. 19 Pozytywnie i negatywnie rozpatrzone wnioski o warunkowe przedterminowe zwolnienie <sup>1</sup>

Grupa klasyfikacyjna i system wykonywania kary		III kwartał 2014 r.	IV kwartał 2014 r.	z rubryki 3 wnioski rozpatrzone :				Warunkowo przedterminowo zwolnieni przez sąd z urzędu w IV kwartale 2014	
				pozytywnie		negatywnie			
				dyrektora zakładu karnego	pozostałe	dyrektora zakładu karnego	pozostałe		
1	2	3	4	5	6	7	8		
<b>Ogółem</b>		9855	10678	2369	1728	173	6408	0	
<b>Razem - grupa M</b>		174	149	23	19	1	106	0	
M	1	programowany	85	69	3	6	1	59	0
		terapeutyczny	15	5	0	0	0	5	0
	2	programowany	66	69	18	13	0	38	0
		terapeutyczny	2	1	0	0	0	1	0
	3	programowany	6	5	2	0	0	3	0
		terapeutyczny	0	0	0	0	0	0	0
<b>Razem - grupa P</b>		5239	5657	1594	871	113	3079	0	
P	1	zwykły	433	406	4	56	0	346	0
		programowany	945	1018	69	128	5	816	0
		terapeutyczny	120	124	5	18	1	100	0
	2	zwykły	405	436	73	114	1	248	0
		programowany	2594	2864	963	501	60	1340	0
		terapeutyczny	47	49	1	7	0	41	0
	3	zwykły	38	33	22	1	1	9	0
		programowany	655	726	457	46	45	178	0
		terapeutyczny	2	1	0	0	0	1	0
<b>Razem - grupa R</b>		4442	4872	752	838	59	3223	0	
R	1	zwykły	602	622	13	80	1	528	0
		programowany	977	1006	38	138	4	826	0
		terapeutyczny	97	127	1	11	0	115	0
	2	zwykły	532	541	25	149	2	365	0
		programowany	1777	2057	473	388	37	1159	0
		terapeutyczny	32	37	1	2	1	33	0
	3	zwykły	18	22	3	8	0	11	0
		programowany	405	458	197	62	14	185	0
		terapeutyczny	2	2	1	0	0	1	0
<b>W</b>		0	0	0	0	0	0	0	

<sup>1</sup> Źródło: Biuro Penitencjarne CZSW

TABL. 20 Zażalenia złożone przez dyrektorów jednostek penitencjarnych na odmowę udzielenia warunkowego przedterminowego zwolnienia na ich wniosek <sup>1</sup>

Wyszczególnienie		III kwartał 2014	IV kwartał 2014
Zażalenia	złożone	103	128
	rozpatrzone*	negatywnie	84
		pozytywnie	28
Sprawy badane przez komisje penitencjarne w związku z nabyciem przez skazanego uprawnień do ubiegania się o warunkowe przedterminowe zwolnienie		9724	9935

\*- rozpatrzone w aktualnym kwartale sprawozdawczym

TABL. 21 Samoagresje w kwartale sprawozdawczym <sup>1</sup>

Wyszczególnienie	III kwartał 2014 r.	IV kwartał 2014 r.
<b>Ogółem</b>	56	49
- odmowa przyjmowania pokarmów	0	2
- samouszkodzenia	11	4
- usiłowania samobójcze	45	43

TABL. 22 Przyczyny samoagresji <sup>1</sup>

Wyszczególnienie	III kwartał 2014 r.	IV kwartał 2014 r.
<b>Ogółem</b>	56	49
- z powodu działalności administracji	16	6
- z powodu presji podkultury przestępczej	0	0
- z powodu uczestnictwa w podkulturze przestępczej	0	0
- z powodu działalności sądu , prokuratora	3	3
- z innych powodów	37	40

<sup>1</sup> Źródło: Biuro Penitencjarne CZSW



TABL. 23 Wykonanie kary umieszczenia w celi izolacyjnej<sup>1</sup>

Wyszczególnienie	III kwartał 2014 r.	IV kwartał 2014 r.
<b>Ogółem</b>	1145	1067
- grupa M	145	141
- grupa P	382	392
- grupa R	497	433
- grupa W	0	0
- tymczasowo aresztowani	121	101

TABL. 24 Zastosowanie art.46 § 1 KK, wobec skazanych<sup>1</sup>

Wyszczególnienie	III kwartał 2014 r.	IV kwartał 2014 r.
<b>art. 46 § 1 KK</b>	<b>14236</b>	<b>14399</b>

TABL. 25 Liczba osób wobec których wykonano badania psychologiczne i psychiatryczne<sup>1</sup>

Wyszczególnienie	Liczba osób przebadanych w okresie sprawozdawczym			
	w ośrodkach diagnostycznych		poza ośrodkami diagnostycznymi	
	Ogółem	w tym zarząd. przez sędziego penitencjarnego	Ogółem	w tym zarząd. przez sędziego penitencjarnego
	<b>434</b>	<b>24</b>	<b>5</b>	<b>1</b>
młodociani, którym pozostało co najmniej 6 miesięcy do nabycia prawa do ubiegania się o warunkowe zwolnienie	191	0	1	0
młodociani sprawiający trudności wychowawcze	1	0	0	0
inne osoby	242	24	4	1

<sup>1</sup> Źródło: Biuro Penitencjarne CZSW

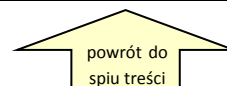
TABL. 26 Wykonanie budżetu więziennictwa <sup>2</sup>

Wyszczególnienie		Budżet po zmianach na 2014 r. (w tys. zł.)	Wykonanie do 31.12. 2014 r. (w tys. zł.)	% wykonania planu rocznego	% wykonania w stosunku do upływu czasu
Dochody ogółem		5 002	7 396	147,86	147,86
w tym:	z działalności więziennictwa	3 109	4 839	155,64	155,64
	pozostała działalność	1 893	2 557	135,08	135,08
Wydatki ogółem		4 067 340	4 048 505	99,54	99,54
w tym:	na więziennictwo	2 708 595	2 702 765	99,78	99,78
	na świadczenia emerytalne	1 338 203	1 325 203	99,03	99,03
	na pozostałą działalność	20 542	20 537	99,98	99,98

TABL.27 Wykonanie wydatków "więziennictwo" <sup>2</sup>

Wyszczególnienie		Budżet po zmianach na 2014 r. (w tys. zł.)	Wykonanie do 31.12. 2014 r. (w tys. zł.)	% wykonania planu rocznego	% wykonania w stosunku do upływu czasu
Wydatki ogółem		2 708 595	2 702 765	99,78	99,78
w tym:	dotacje	0	0		
	świadczenia na rzecz osób fizycznych	158 069	158 065	100,00	100,00
	uposażenia i wynagrodzenia	1 604 721	1 604 627	99,99	99,99
	zakupy towarów i usług	603 104	598 578	99,25	99,25
	pozostałe wydatki bieżące	192 616	191 445	99,39	99,39
	wydatki majątkowe	150 085	150 050	99,98	99,98

<sup>2</sup> Źródło: Biuro Budżetu CZSW



**DYREKTOR**  
**Biura Informacji i Statystyki**  
**Centralnego Zarządu Służby Więziennej**

**ppłk Roman Wiśniewski**

Opracowały:

1.por. Maja Milewska

2.kpt. Agnieszka Zientarska

Warszawa 29.01.2015 r.