

# MINISTERSTWO SPRAWIEDLIWOŚCI

## CENTRALNY ZARZĄD SŁUŻBY WIĘZIENNEJ

L. dz. BIS - 0346 / 4 / 15 / 2690

KWARTALNA

INFORMACJA STATYSTYCZNA

**za I kwartał 2015 r.**

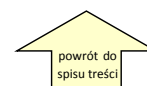
WARSZAWA

## Spis treści

TABL	1	<a href="#">Podstawa prawna aktualnie wykonywanych orzeczeń</a>	<a href="#">1</a>
TABL	2	<a href="#">Aktualnie wykonywane orzeczenia wg rodzajów przestępstw</a>	<a href="#">2</a>
TABL	3	<a href="#">Zasadnicza kara pozbawienia wolności wg wymiaru kary</a>	<a href="#">4</a>
TABL	3A	<a href="#">Zastępcza kara pozbawienia wolności wg wymiaru kary</a>	<a href="#">4</a>
TABL	3B	<a href="#">Inne środki izolacyjne wg wymiaru kary</a>	<a href="#">4</a>
TABL	4	<a href="#">Orzeczenia wg rodzaju kary</a>	<a href="#">5</a>
TABL	5	<a href="#">Przyczyny zakończenia wykonywanych orzeczeń</a>	<a href="#">6</a>
TABL	6	<a href="#">Wyroki z wyznaczonym przez sąd terminem stawienia się do odbycia kary według podstawy prawnej</a>	<a href="#">7</a>
TABL	7	<a href="#">Wyroki z wyznaczonym przez sąd terminem stawienia się do odbycia kary według rodzajów przestępstw</a>	<a href="#">8</a>
TABL	8	<a href="#">Wyroki z wyznaczonym przez sąd terminem stawienia się do odbycia kary- zasadnicza kara pozbawienia wolności wg wymiaru kary</a>	<a href="#">9</a>
TABL	8A	<a href="#">Wyroki z wyznaczonym przez sąd terminem stawienia się do odbycia kary- zastępcza kara pozbawienia wolności wg wymiaru kary</a>	<a href="#">9</a>
TABL	8B	<a href="#">Wyroki z wyznaczonym przez sąd terminem stawienia się do odbycia kary- inne środki izolacyjne wg wymiaru kary</a>	<a href="#">9</a>
TABL	9	<a href="#">Orzeczenia z wyznaczonym przez sąd terminem stawienia się do odbycia kary wg rodzaju kary</a>	<a href="#">10</a>
TABL	10	<a href="#">Skazani zakwalifikowani do oddziałów terapeutycznych przebywający w tych oddziałach</a>	<a href="#">11</a>
TABL	11	<a href="#">Skazani zakwalifikowani do oddziałów terapeutycznych przebywający poza tymi oddziałami</a>	<a href="#">12</a>
TABL	12	<a href="#">Skazani przebywający poza oddziałami terapeutycznymi wg przyczyn</a>	<a href="#">12</a>
TABL	13	<a href="#">Skazani zakwalifikowani do systemu terapeutycznego poza oddziałem</a>	<a href="#">13</a>
TABL	14	<a href="#">Liczba udzielonych przepustek i zezwoleń</a>	<a href="#">14</a>
TABL	15	<a href="#">Liczba udzielonych zezwoleń na opuszczenie zakładu karnego, aresztu śledczego przez dyrektorów jednostek penitencjarnych</a>	<a href="#">14</a>
TABL	16	<a href="#">Warunkowe zwolnienia</a>	<a href="#">15</a>
TABL	17	<a href="#">Warunkowe zwolnienia - wnioski rozpatrzone pozytywnie</a>	<a href="#">15</a>
TABL	18	<a href="#">Warunkowe zwolnienia - wnioski rozpatrzone negatywnie</a>	<a href="#">15</a>
TABL	19	<a href="#">Pozytywnie i negatywnie rozpatrzone wnioski o warunkowe przedterminowe zwolnienie wg grup i podgrup</a>	<a href="#">16</a>
TABL	20	<a href="#">Zażalenia złożone przez dyrektorów jednostek penitencjarnych na odmowę udzielenia warunkowego przedterminowego zwolnienia</a>	<a href="#">17</a>
TABL	21	<a href="#">Samoagresje</a>	<a href="#">17</a>
TABL	22	<a href="#">Przyczyny samoagresji</a>	<a href="#">17</a>
TABL	23	<a href="#">Wykonanie kary umieszczenia w celi izolacyjnej</a>	<a href="#">18</a>
TABL	24	<a href="#">Zastosowanie art. 46§1 KK</a>	<a href="#">18</a>
TABL	25	<a href="#">Liczba osób wobec których wykonano badania psychologiczne i psychiatryczne</a>	<a href="#">18</a>
TABL	26	<a href="#">Wykonanie budżetu więziennictwa</a>	<a href="#">19</a>
TABL	27	<a href="#">Koszty funkcjonowania więziennictwa</a>	<a href="#">19</a>

TAB. 1 Podstawa prawna aktualnie wykonywanych orzeczeń - stan w dniu 31.03.2015 r.

Ustawa	IV kwartał 2014 r.	I kwartał 2015 r.	Z rubryki 3 liczba orzeczeń dotycząca:						
			Dorosłych			Młodocianych			
			Razem	Kobiet	Mężczyzn	Razem	Kobiet	Mężczyzn	
1	2	3	4	5	6	7	8	9	
<b>Ogółem</b>	78671	79397	77262	2616	74646	2135	52	2083	
<b>Orzeczenia prawomocne</b>	<b>Razem</b>	70664	71655	70094	2272	67822	1561	38	1523
	Kodeks Karny z 1997 r.	66846	67552	66111	2111	64000	1441	31	1410
	Kodeks Karny z 1969 r.	533	506	506	8	498	0	0	0
	Kodeks Wykroczeń	971	1192	1114	78	1036	78	5	73
	Kodeks Karny Skarbowy	66	83	82	6	76	1	0	1
	Ustawa o przeciwdziałaniu narkomanii z 2005 r.	2076	2119	2083	56	2027	36	2	34
	Ustawa o przeciwdziałaniu narkomanii z 1997 r.	70	75	75	2	73	0	0	0
	Ustawa o wychowaniu w trzeźwości i przeciwdziałaniu alkoholizmowi	16	20	20	1	19	0	0	0
	Ustawa o rybactwie śródlądowym	11	11	10	0	10	1	0	1
	Ustawa o prawie autorskim i prawach pokrewnych	11	9	9	1	8	0	0	0
	Ustawa o ochronie zwierząt	26	28	27	7	20	1	0	1
	Pozostałe ustawy	38	60	57	2	55	3	0	3
<b>Orzeczenia nieprawomocne</b>	<b>Razem</b>	1013	995	937	56	881	58	2	56
	Kodeks Karny z 1997 r.	948	944	886	55	831	58	2	56
	Kodeks Karny z 1969 r.	3	2	2	0	2	0	0	0
	Kodeks Karny Skarbowy	0	0	0	0	0	0	0	0
	Ustawa o przeciwdziałaniu narkomanii z 2005 r.	61	49	49	1	48	0	0	0
	Ustawa o przeciwdziałaniu narkomanii z 1997 r.	0	0	0	0	0	0	0	0
	Ustawa o wychowaniu w trzeźwości i przeciwdziałaniu alkoholizmowi	0	0	0	0	0	0	0	0
	Ustawa o rybactwie śródlądowym	0	0	0	0	0	0	0	0
	Ustawa o prawie autorskim i prawach pokrewnych	0	0	0	0	0	0	0	0
	Ustawa o ochronie zwierząt	0	0	0	0	0	0	0	0
	Pozostałe ustawy	1	0	0	0	0	0	0	0
	<b>Tymczasowe areszty</b>	<b>Razem</b>	6994	6747	6231	288	5943	516	12
Kodeks Karny z 1997 r.		6202	5940	5470	267	5203	470	11	459
Kodeks Karny z 1969 r.		2	3	3	1	2	0	0	0
Kodeks Karny Skarbowy		3	5	5	0	5	0	0	0
Ustawa o przeciwdziałaniu narkomanii z 2005 r.		773	779	734	20	714	45	1	44
Ustawa o przeciwdziałaniu narkomanii z 1997 r.		2	1	1	0	1	0	0	0
Ustawa o wychowaniu w trzeźwości i przeciwdziałaniu alkoholizmowi		0	0	0	0	0	0	0	0
Ustawa o rybactwie śródlądowym		0	0	0	0	0	0	0	0
Ustawa o prawie autorskim i prawach pokrewnych		0	0	0	0	0	0	0	0
Ustawa o ochronie zwierząt		0	0	0	0	0	0	0	0
Pozostałe ustawy		12	19	18	0	18	1	0	1



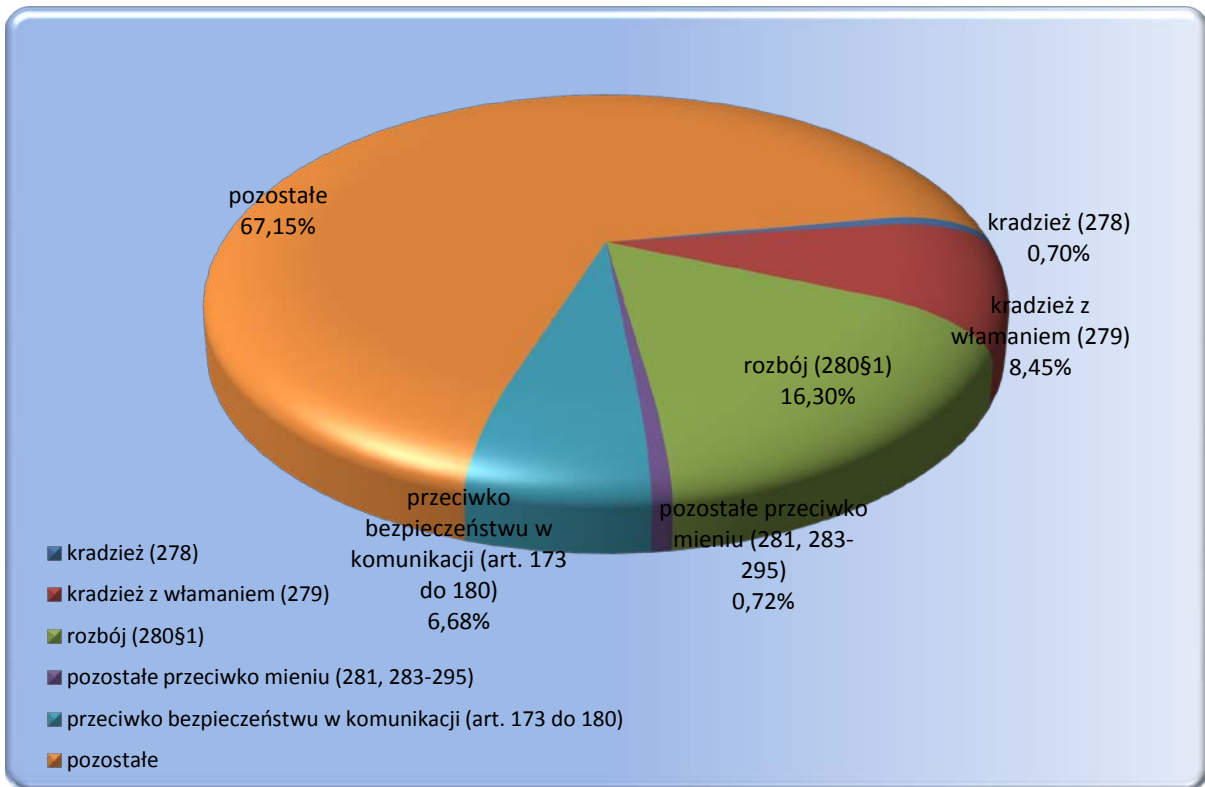
TAB.2 Aktualnie wykonywane orzeczenia według rodzajów przestępstw - stan w dniu 31.03.2015 r.

Przestępstwa przeciwko:	IV kwartał 2014 r.	I kwartał 2015 r.	Z rubryki 3 liczba orzeczeń dotycząca:								
			Orzeczenia prawomocne	Orzeczenia nieprawomocne	Tymczasowe areszty	w zw. z artykułem 65 lub 58a *	orzeczenia dotyczące kobiet	orzeczenia dotyczące młodocianych			
1	2	3	4	5	6	7	8	9			
<b>Ogółem</b>	<b>78671</b>	<b>79397</b>	<b>71655</b>	<b>995</b>	<b>6747</b>	<b>2106</b>	<b>2668</b>	<b>2135</b>			
<b>Razem Kodeks Karny z 1997 r.</b>	<b>73996</b>	<b>74436</b>	<b>67552</b>	<b>944</b>	<b>5940</b>	<b>1728</b>	<b>2477</b>	<b>1969</b>			
w tym nieumyślni	372	374	326	7	41	0	13	13			
pokojowi, ludzkości oraz wojenne (art. 117 do 126)	8	5	5	0	0	0	0	0			
Rzeczypospolitej Polskiej (art. 127 do 139)	6	6	1	1	4	0	0	0			
obronności (art. 140 do 147)	0	0	0	0	0	0	0	0			
życiu i zdrowiu (art. 148-162)	zabójstwo	148§1	4149	4125	3407	171	547	59	431	65	
		148§2	1100	1103	961	34	108	35	33	20	
		148§3	24	21	17	1	3	0	2	2	
		148§4	9	10	8	1	1	0	3	0	
		pozostałe (art. 149-162)	4524	4469	3945	89	435	20	156	155	
bezpieczeństwu powszechnemu (art. 163 do 172)	224	221	172	2	47	9	1	4			
bezpieczeństwu w komunikacji (art. 173 do 180)	4745	4970	4822	26	122	7	59	68			
środowisku (art. 181 do 188)	2	1	1	0	0	43	0	0			
wolności (art. 189 do 193)	1178	1242	1012	40	190	0	61	39			
wolności sumienia i wyznania (art. 194 do 196)	1	0	0	0	0	0	0	0			
wolności seksualnej i obyczajności (art. 197-205)	zgwałcenie	197§1	1222	1212	997	47	168	4	0	14	
		197§2	80	82	66	3	13	0	0	3	
		197§3	735	656	489	39	128	2	12	26	
		197§4		90	63	8	19	0	2	3	
		pozostałe (art. 198-205)	1034	995	802	37	156	21	13	15	
rodzinie i opiece (art. 206-211)	złamanie się (art. 207)	alimenty (art. 209)	3313	3398	3367	1	30	0	53	0	
		pozostałe (art. 206,208,210,211)	13	9	7	0	2	0	2	0	
		czci i nietykalności cielesnej (art. 212 do 217)	23	23	22	0	1	0	0	0	
prawom osób wykonujących pracę zarobkową (art. 218 do 221)	3	3	3	0	0	0	1	0			
działalności instytucji państwowych oraz samorządu (art. 222 do 231)	1462	1547	1422	6	119	27	57	43			
wymiarowi sprawiedliwości (art. 232-247)	ucieczka (art. 242§1 i 4)	niepowrót z przepustki (art. 242§2)	39	46	32	0	1	0	0	0	
		niepowrót z przerwy (art. 242§3)	31	30	30	0	0	0	2	0	
		pozostałe (art. 232-241,243-247)	3074	3037	2981	3	53	12	39	17	
		przeciwko wyborom i referendum (art. 248 do 251)	2	2	2	0	0	0	0	0	
porządkowi publicznemu (art. 252-264)	zorganizowana grupa (258)	pozostałe (252-257,259-264)	606	637	487	6	144	127	7	3	
		ochronie informacji (art. 265 do 269)	0	2	2	0	0	1	0	0	
wiarygodności dokumentów (art. 270 do 277)	487	523	489	4	30	16	43	8			
mieniu (art. 278-295)	kradzież (art. 278)	kradzież z włamaniem (art. 279)	12090	12130	11557	29	544	187	132	376	
		rozboj	280§1	9563	9325	8328	138	859	117	210	429
		280§2	2360	2360	1790	142	428	107	53	182	
		wymuszenie rozbójnicze (art. 282)	561	538	448	14	76	31	11	28	
		pozostałe (art. 281,283-295)	9365	9577	8819	32	726	288	628	189	
		obrotowi gospodarczemu (art. 296 do 309)	152	145	94	0	51	42	6	0	
obrotowi pieniędzmi i papierami wartościowymi (art. 310 do 316)	265	247	212	2	33	21	13	1			
określone w części wojskowej (art. 317 do 363)	8	3	3	0	0	0	0	0			
<b>Razem Kodeks Karny z 1969 r.</b>	<b>538</b>	<b>511</b>	<b>506</b>	<b>2</b>	<b>3</b>	<b>10</b>	<b>9</b>	<b>0</b>			
w tym nieumyślni	4	4	4	0	0	0	0	0			
zdrowiu i życiu (art. 148-164)	zabójstwo	148§1	372	354	351	2	1	5	5	0	
		148§2	0	0	0	0	0	0	0	0	
		pozostałe (art. 149-164)	7	5	5	0	0	0	0	0	
wolności (art. 165-177)	zgwałcenie	168§1	5	5	5	0	0	0	0	0	
		168§2	1	1	1	0	0	0	0	0	
rodzinie, opiece i młodzieży (art. 183-188)	alimenty (art. 186)	pozostałe (art. 165-167,169-177)	4	4	4	0	0	0	0	0	
		pozostałe (art. 183-185,187-188)	2	2	2	0	0	0	0	0	
mieniu (art. 199-216)	włamanie (art. 208)	napad	210§1	14	15	15	0	1	0	0	
		rabunkowy	210§2	16	14	14	0	0	0	0	
		pozostałe (art. 199-207,209,211-216)	38	43	41	0	2	0	4	0	
		gospodarcze i fałszerstwa (art. 217 do 232)	17	19	19	0	0	3	0	0	
udział w zorganizowanej grupie (art. 276)	0	6	6	0	0	0	0	0			
określone w części wojskowej (art 303 do 331)	0	0	0	0	0	0	0	0			
przestępstwa określone w innych artykułach kk z 1969 r.	9	0	0	0	0	0	0	0			
<b>Przestępstwa i wykroczenia określone w innych aktach prawnych</b>	<b>4137</b>	<b>4450</b>	<b>3597</b>	<b>49</b>	<b>804</b>	<b>368</b>	<b>182</b>	<b>166</b>			

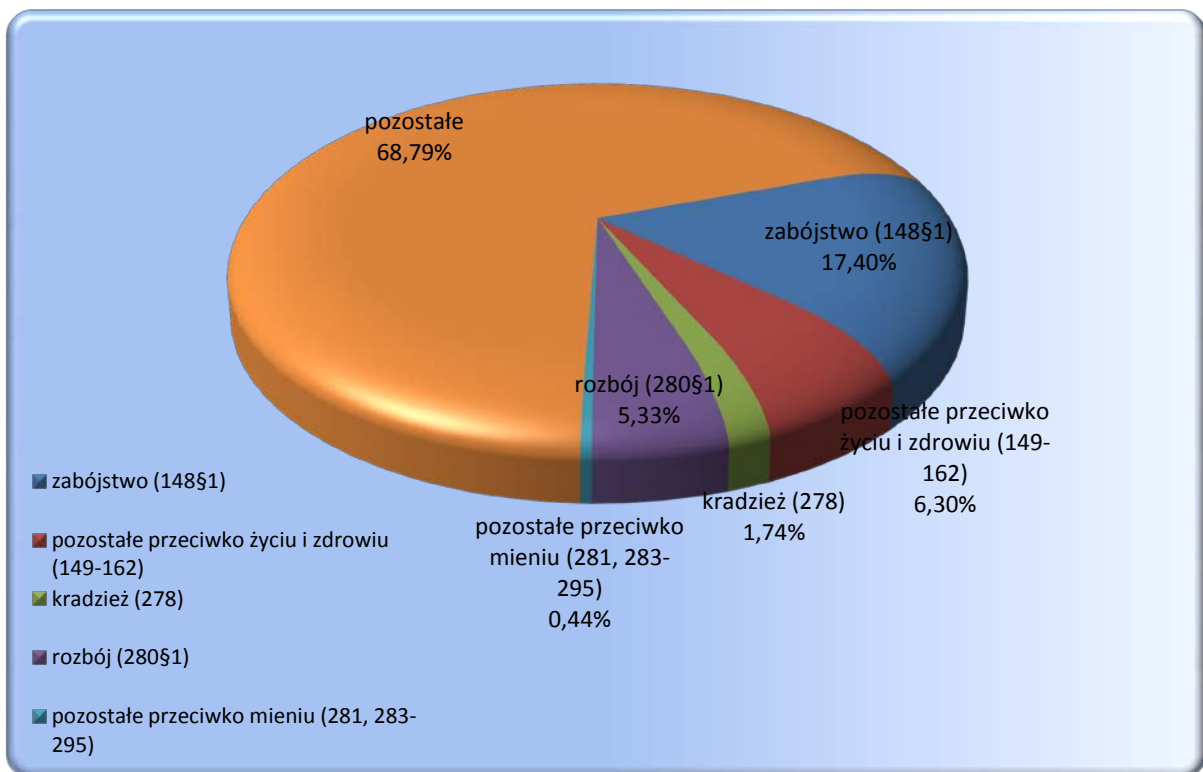
\* Kodeks Karny z 1997 r. - art. 65 ; Kodeks Karny z 1969 r. - art. 58a



**Wykres 1** Orzeczenia aktualnie wykonywane według wybranych rodzajów przestępstw określonych w Kodeksie Karnym z 1997 r. - stan w dniu 31.03.2015 r.



**Wykres 2** Orzeczenia aktualnie wykonywane przez kobiety według wybranych rodzajów przestępstw określonych w Kodeksie Karnym z 1997 r. - stan w dniu 31.03.2015 r.



TAB.3 Zasadnicza kara pozbawienia wolności wg wymiaru kary - orzeczenia wykonywane w dniu 31.03.2015 r.

Wymiar kary	IV kwartał 2014 r.	I kwartał 2015 r.	Z rubryki 3 liczba orzeczeń dotycząca:					
			Dorosłych			Młodocianych		
			Razem	Kobiet	Mężczyzn	Razem	Kobiet	Mężczyzn
1	2	3	4	5	6	7	8	9
<b>Ogółem</b>	67983	<b>68 401</b>	<b>67 072</b>	<b>2 091</b>	<b>64 981</b>	<b>1 329</b>	<b>25</b>	<b>1 304</b>
<b>Razem</b>	66970	<b>67 406</b>	<b>66 135</b>	<b>2 035</b>	<b>64 100</b>	<b>1271</b>	<b>23</b>	<b>1 248</b>
<b>Orzeczenia prawomocne</b>								
do 3 miesięcy	567	<b>682</b>	649	20	629	33	2	31
powyżej 3 do 6 miesięcy	4513	<b>4 813</b>	4 667	184	4483	146	2	144
powyżej 6 m do 1 roku	14001	<b>14 071</b>	13 749	443	13306	322	7	315
powyżej 1 r do 1r 6 m	9914	<b>9 904</b>	9 719	260	9459	185	2	183
powyżej 1 r 6 m do 2 lat	11175	<b>11 143</b>	10 905	333	10572	238	5	233
powyżej 2 lat do 3 lat	8944	<b>9 008</b>	8 806	201	8605	202	1	201
powyżej 3 lat do 5 lat	8360	<b>8 287</b>	8 188	190	7998	99	1	98
powyżej 5 lat do 10 lat	4913	<b>4 937</b>	4 908	203	4705	29	2	27
powyżej 10 lat do 15 lat	2581	<b>2 536</b>	2 522	133	2389	14	1	13
25 lat	1660	<b>1 676</b>	1 673	55	1618	3	0	3
kara dożywotniego pozb. wolności	342	<b>349</b>	349	13	336	0	0	0
<b>Orzeczenia nieprawomocne</b>								
<b>Razem</b>	1013	<b>995</b>	<b>937</b>	<b>56</b>	<b>881</b>	<b>58</b>	<b>2</b>	<b>56</b>
do 3 miesięcy	1	<b>1</b>	1	0	1	0	0	0
powyżej 3 do 6 miesięcy	2	<b>1</b>	1	0	1	0	0	0
powyżej 6 m do 1 roku	20	<b>16</b>	16	0	16	0	0	0
powyżej 1 r do 1r 6 m	15	<b>32</b>	31	0	31	1	0	1
powyżej 1 r 6 m do 2 lat	32	<b>28</b>	28	1	27	0	0	0
powyżej 2 lat do 3 lat	182	<b>168</b>	147	8	139	21	0	21
powyżej 3 lat do 5 lat	346	<b>352</b>	328	17	311	24	1	23
powyżej 5 lat do 10 lat	259	<b>258</b>	254	20	234	4	1	3
powyżej 10 lat do 15 lat	90	<b>86</b>	78	7	71	8	0	8
25 lat	56	<b>47</b>	47	3	44	0	0	0
kara dożywotniego pozb. wolności	10	<b>6</b>	6	0	6	0	0	0

TAB.3A Zastępcza kara pozbawienia wolności wg wymiaru kary - orzeczenia wykonywane w dniu 31.03.2015 r.

Wymiar kary	IV kwartał 2014 r.	I kwartał 2015 r.	Z rubryki 3 liczba orzeczeń dotycząca:					
			Dorosłych			Młodocianych		
			Razem	Kobiet	Mężczyzn	Razem	Kobiet	Mężczyzn
1	2	3	4	5	6	7	8	9
<b>RAZEM</b>	2 681	<b>2 990</b>	<b>2 779</b>	<b>155</b>	<b>2 624</b>	<b>211</b>	<b>10</b>	<b>201</b>
do 1 miesiąca	301	<b>340</b>	<b>330</b>	14	316	<b>10</b>	1	9
powyżej 1 miesiąca do 6 miesięcy	2 271	<b>2 520</b>	<b>2 324</b>	133	2 191	<b>196</b>	9	187
powyżej 6 miesięcy do 9 miesięcy	73	<b>87</b>	<b>84</b>	6	78	<b>3</b>	0	3
powyżej 9 miesięcy do 1 roku	36	<b>43</b>	<b>41</b>	2	39	<b>2</b>	0	2

\* zastępcza kara pozbawienia wolności za grzywnę orzeczoną samodzielnie, zastępcza kara pozbawienia wolności za grzywnę orzeczoną obok kary pozbawienia wolności lub ograniczenia wolności, zastępcza kara pozbawienia wolności za ograniczenie wolności

TAB.3B Inne środki izolacyjne \* wg wymiaru kary - orzeczenia wykonywane w dniu 31.03.2015 r.

Wymiar kary	IV kwartał 2014 r.	I kwartał 2015 r.	Z rubryki 3 liczba orzeczeń dotycząca:					
			Dorosłych			Młodocianych		
			Razem	Kobiet	Mężczyzn	Razem	Kobiet	Mężczyzn
1	2	3	4	5	6	7	8	9
<b>RAZEM</b>	<b>1 013</b>	<b>1 259</b>	<b>1 180</b>	<b>82</b>	<b>1 098</b>	<b>79</b>	<b>5</b>	<b>74</b>
do 1 miesiąca	<b>1 010</b>	<b>1 253</b>	1 174	82	1 092	79	5	74
powyżej 1 miesiąca do 6 miesięcy	<b>3</b>	<b>6</b>	6	0	6	0	0	0
powyżej 6 miesięcy do 9 miesięcy	<b>0</b>	<b>0</b>	0	0	0	0	0	0
powyżej 9 miesięcy do 1 roku	<b>0</b>	<b>0</b>	0	0	0	0	0	0

\* zastępcza kara pozbawienia wolności za grzywnę orzeczoną za wykroczenie skarbowe; kara aresztu; zastępcza kara aresztu za grzywnę lub za ograniczenie wolności; kara porządkowa; środek przymusu orzeczony w postępowaniu cywilnym

TAB.3C Średni wymiar kary i mediana wykonywanych kar

Średni wymiar kary i mediana wykonywanych kar	IV kwartał 2014 r.	I kwartał 2015 r.	Przyrost
<b>Średni wymiar</b> prawomocnie orzeczonej zasadniczej kary pozbawienia wolności (w miesiącach) : (bez kary dożywotniego pozbawienia wolności)	39,75	<b>39,46</b>	-0,29
<b>Mediana</b> prawomocnie orzeczonej zasadniczej kary pozbawienia wolności (w miesiącach) : (bez kary dożywotniego pozbawienia wolności)	24,00	<b>24,00</b>	0,00
<b>Średni wymiar</b> prawomocnie orzeczonej zasadniczej kary pozbawienia wolności (w miesiącach) : (bez kary dożywotniego pozbawienia wolności i kary 25 lat pozbawienia wolności)	33,11	<b>32,78</b>	-0,33
<b>Mediana</b> prawomocnie orzeczonej zasadniczej kary pozbawienia wolności (w miesiącach) : (bez kary dożywotniego pozbawienia wolności i kary 25 lat pozbawienia wolności)	24,00	<b>24,00</b>	0,00
<b>Średni wymiar</b> zastępczej kary pozbawienia wolności (w miesiącach) :	3,47	<b>3,48</b>	0,01
<b>Średni wymiar</b> innych środków izolacyjnych (w miesiącach) :	0,60	<b>0,55</b>	-0,05



TAB.4 Aktualnie wykonywane orzeczenia wg rodzaju kary - stan w dniu 31.03.2015 r.

Rodzaj kary	IV kwartał 2014 r.	I kwartał 2015 r.	Z rubryki 3 liczba orzeczeń dotycząca:						
			Dorośli			Młodocianych			
			Razem	Kobiet	Mężczyzn	Razem	Kobiet	Mężczyzn	
1	2	3	4	5	6	7	8	9	
<b>Ogółem</b>	78671	79397	77262	2616	74646	2135	52	2083	
<b>Orzeczenia prawomocne</b>	<b>Razem</b>	70664	71655	70094	2272	67822	1561	38	1523
	kara dożywotniego pozbawienia wolności	342	349	349	13	336	0	0	0
	kara 25 lat pozbawienia wolności	1660	1676	1673	55	1618	3	0	3
	kara pozbawienia wolności	64968	65381	64113	1967	62146	1268	23	1245
	kara aresztu wojskowego	0	0	0	0	0	0	0	0
	zastępcza kara pozbawienia wolności za grzywnę orzeczoną samoistnie	232	259	254	7	247	5	1	4
	zastępcza kara pozbawienia wolności za grzywnę orzeczoną obok kary pozbawienia wolności lub ograniczenia wolności	471	522	514	15	499	8	1	7
	zastępcza kara pozbawienia wolności za ograniczenie wolności	1978	2209	2011	133	1878	198	8	190
	zastępcza kara pozbawienia wolności za grzywnę orzeczoną za wykroczenie skarbowe	9	22	21	3	18	1	0	1
	kara aresztu	243	243	223	9	214	20	0	20
	zastępcza kara aresztu za grzywnę lub za ograniczenie wolności	747	981	923	70	853	58	5	53
	kara porządkowa	14	13	13	0	13	0	0	0
	środek przymusu orzeczony w postępowaniu cywilnym	0	0	0	0	0	0	0	0
<b>Orzeczenia nieprawomocne</b>	<b>Razem</b>	1013	995	937	56	881	58	2	56
	kara dożywotniego pozbawienia wolności	10	6	6	0	6	0	0	0
	kara 25 lat pozbawienia wolności	56	47	47	3	44	0	0	0
	kara pozbawienia wolności	947	942	884	53	831	58	2	56
	kara aresztu wojskowego	0	0	0	0	0	0	0	0
<b>Tymczasowe aresztowanie</b>	6994	6747	6231	288	5943	516	12	504	



TAB.5 Przyczyny zakończenia wykonywanych orzeczeń w I kwartale 2015 r.

Wyszczególnienie	IV kwartał 2014 r.	I kwartał 2015 r.	Z rubryki 3 liczba orzeczeń dotycząca:						
			Dorośli			Młodocianych			
			Razem	Kobiet	Mężczyzn	Razem	Kobiet	Mężczyzn	
1	2	3	4	5	6	7	8	9	
<b>Ogółem</b>	37513	36674	35325	1669	33656	1349	71	1278	
zasadnicza kara pozbawienia wolności	<b>Razem</b>	18780	18160	17905	620	17285	255	6	249
	decyzja organu prowadzącego postępowanie karne	1614	1470	1438	89	1349	32	1	31
	ukończenie kary	11394	11343	11172	306	10866	171	3	168
	warunkowe przedterminowe zwolnienie	4819	4447	4403	160	4243	44	2	42
	przerwa w wykonaniu kary	841	816	809	63	746	7	0	7
	zgon	25	22	22	0	22	0	0	0
	inne przyczyny	87	62	61	2	59	1	0	1
	zastępcza kara pozbawienia wolności	<b>Razem</b>	4981	5031	4769	252	4517	262	13
decyzja organu prowadzącego postępowanie karne		460	516	475	33	442	41	3	38
ukończenie kary		3716	3745	3546	188	3358	199	10	189
warunkowe przedterminowe zwolnienie		1	6	6	0	6	0	0	0
przerwa w wykonaniu kary		131	96	95	1	94	1	0	1
zgon		3	3	3	0	3	0	0	0
uiszczenie grzywny		654	651	630	30	600	21	0	21
inne przyczyny		16	14	14	0	14	0	0	0
inne środki izolacyjne *	<b>Razem</b>	9448	9656	9102	614	8488	554	35	519
	decyzja organu prowadzącego postępowanie karne	105	93	87	7	80	6	3	3
	ukończenie kary	8817	9076	8540	591	7949	536	32	504
	przerwa w wykonaniu kary	138	114	114	2	112	0	0	0
	zgon	14	9	9	0	9	0	0	0
	uiszczenie grzywny	367	354	342	14	328	12	0	12
	inne przyczyny	7	10	10	0	10	0	0	0
tymczasowy areszt	<b>Razem</b>	4304	3827	3549	183	3366	278	17	261
	decyzja organu prowadzącego postępowanie karne	4139	3673	3403	173	3230	270	17	253
	upływ terminu tymczasowego aresztowania	138	120	114	7	107	6	0	6
	zgon	3	4	4	0	4	0	0	0
	inne przyczyny	24	30	28	3	25	2	0	2

\* zastępcza kara pozbawienia wolności za grzywnę orzeczoną za wykroczenie skarbowe; kara aresztu; zastępcza kara aresztu za grzywnę lub za ograniczenie wolności; kara porządkowa; środek przymusu orzeczony w postępowaniu cywilnym

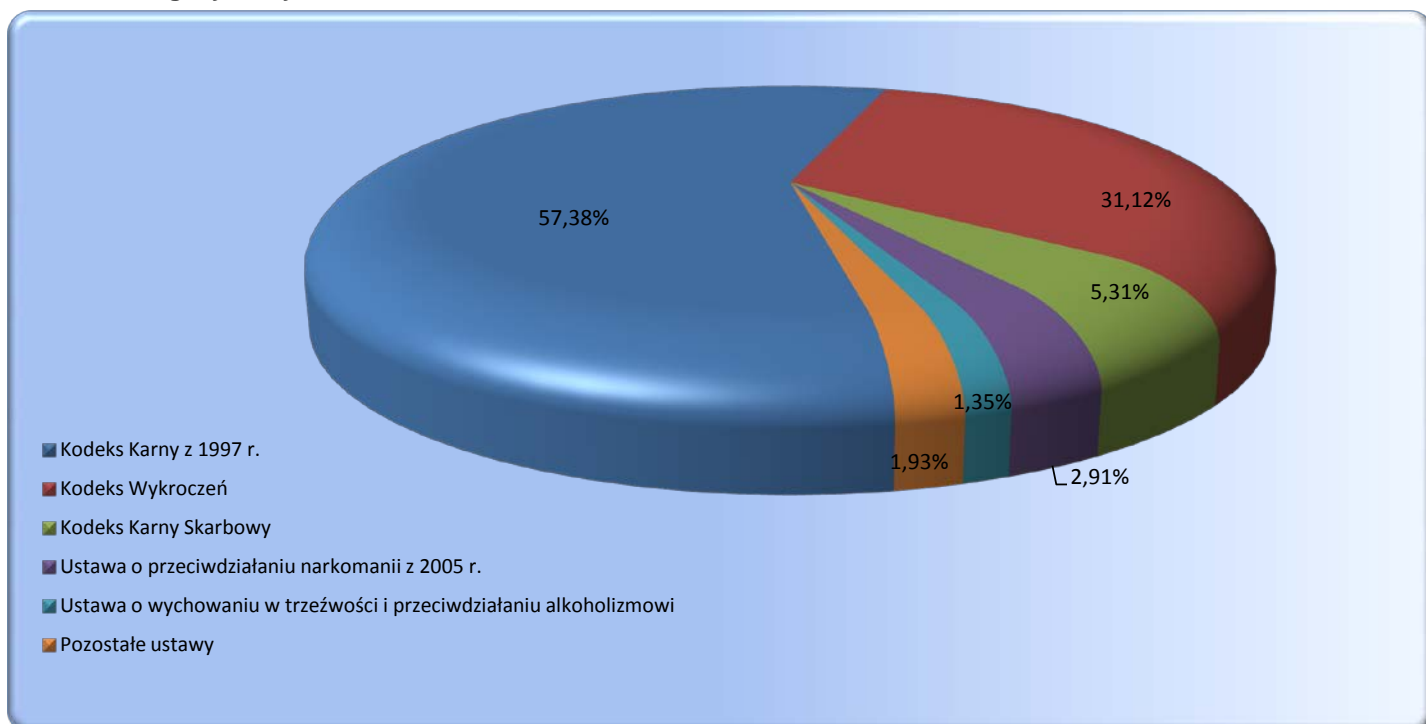




TAB.6 Wyroki z wyznaczonym przez sąd terminem stawienia się do odbycia kary według podstawy prawnej stan w dniu 31.03.2015 r.

1	IV kwartał 2014 r.	I kwartał 2015 r.	Z rubryki 3 liczba orzeczeń dotycząca:					
			Dorosłych			Młodocianych		
			Razem	Kobiet	Mężczyzn	Razem	Kobiet	Mężczyzn
2	3	4	5	6	7	8	9	
<b>Razem</b>	52872	<b>51009</b>	<b>49206</b>	<b>4609</b>	<b>44597</b>	<b>1803</b>	<b>158</b>	<b>1645</b>
Kodeks Karny z 1997 r.	31158	<b>29269</b>	28364	2067	26297	905	68	837
Kodeks Karny z 1969 r.	30	<b>26</b>	26	0	26	0	0	0
Kodeks Wykroczeń	15844	<b>15873</b>	15111	1640	13471	762	85	677
Kodeks Karny Skarbowy	2563	<b>2707</b>	2688	634	2054	19	2	17
Ustawa o przeciwdziałaniu narkomanii z 2005 r.	1626	<b>1486</b>	1399	66	1333	87	1	86
Ustawa o przeciwdziałaniu narkomanii z 1997 r.	20	<b>25</b>	25	0	25	0	0	0
Ustawa o wychowaniu w trzeźwości i przeciwdziałaniu alkoholizmowi	685	<b>691</b>	674	40	634	17	1	16
Ustawa o rybactwie śródlądowym	58	<b>61</b>	58	0	58	3	0	3
Ustawa o prawie autorskim i prawach pokrewnych	19	<b>18</b>	18	3	15	0	0	0
Ustawa o ochronie zwierząt	39	<b>35</b>	33	7	26	2	0	2
Pozostałe ustawy	830	<b>818</b>	810	152	658	8	1	7

Wykres 3 Wyroki z wyznaczonym przez sąd terminem stawienia się do odbycia kary wg wybranych ustaw - stan w dniu 31.03.2015 r.



TAB.7 Wyroki z wyznaczonym przez sąd terminem stawienia się do odbycia kary według rodzajów przestępstw stan w dniu 31.03.2015 r.

Przestępstwa przeciwko:	IV kwartał 2014 r.	I kwartał 2015 r.	z rubryki 3				
			w zw. z artykułem 65 lub 58a *	orzeczenia dotyczące kobiet	orzeczenia dotyczące młodocianych		
1	2	3	4	5	6		
<b>Ogółem</b>	<b>52872</b>	<b>51009</b>	<b>310</b>	<b>4767</b>	<b>1803</b>		
<b>Razem Kodeks Karny z 1997 r.</b>	<b>31158</b>	<b>29269</b>	<b>244</b>	<b>2135</b>	<b>905</b>		
w tym nieумыślni	304	311	0	21	8		
pokojowi, ludzkości oraz wojenne (art. 117 do 126)	7	7	0	0	0		
Rzeczypospolitej Polskiej (art. 127 do 139)	2	1	0	0	0		
obronności (art. 140 do 147)	2	1	0	0	1		
życiu i zdrowiu (art. 148-162)	zabójstwo	148§1	15	10	0	0	
		148§2	2	1	0	0	
		148§3	0	0	0	0	
		148§4	0	1	0	1	
		pozostałe (art. 149-162)	1530	1432	2	107	81
bezpieczeństwu powszechnemu (art. 163 do 172)	37	35	1	2	1		
bezpieczeństwu w komunikacji (art. 173 do 180)	5541	5208	0	143	86		
środowisku (art. 181 do 188)	3	4	0	0	0		
wolności (art. 189 do 193)	796	765	4	49	28		
wolności sumienia i wyznania (art. 194 do 196)	0	0	0	0	0		
wolności seksualnej i obyczajności (art. 197-205)	zgwalcenie	197§1	46	54	1	4	
		197§2	13	16	0	1	
		197§3	17	21	0	1	
		197§4	0	2	0	0	
		pozostałe (art. 198-205)	83	85	12	6	0
rodzynie i opiece (art. 206-211)	znęcanie się (art. 207)	917	847	0	32	5	
	alimenty (art. 209)	2392	2239	0	64	0	
	pozostałe (art. 206,208,210,211)	2	6	0	2	1	
czci i netykalności cielesnej (art. 212 do 217)	61	48	0	6	1		
prawom osób wykonujących pracę zarobkową (art. 218 do 221)	24	25	0	6	0		
działalności instytucji państwowych oraz samorządu (art. 222 do 231)	1132	1084	1	67	47		
wymiarowi sprawiedliwości (art. 232-247)	ucieczka(art. 242§1 i 4)	12	15	0	1	2	
	niepowrót z przepustki (art. 242§2)	30	29	0	0	0	
	niepowrót z przerwy (art. 242§3)	20	19	0	0	0	
	pozostałe (art. 232-241,243-247)	2420	2125	0	62	19	
przeciwko wyborom i referendum (art. 248 do 251)	0	0	0	0	0		
porządkowi publicznemu (art. 252-264)	zorganizowana grupa (art. 258)	115	96	56	3	0	
	pozostałe (art. 252-257,259-264)	201	215	15	7	2	
ochronie informacji (art. 265 do 269)	4	6	0	0	0		
wiarygodności dokumentów (art. 270 do 277)	733	667	9	112	11		
mieniu (art. 278-295)	kradzież (art. 278)	4616	4285	6	479	229	
	kradzież z włamaniem (art. 279)	2766	2665	39	68	147	
	rozbój	280§1	1055	992	9	39	63
		280§2	84	73	9	2	5
	wymuszenie rozbójnicze (art. 282)	108	95	5	1	3	
	pozostałe (art. 281,283-295)	6154	5893	61	847	166	
obrotowi gospodarczemu (art. 296 do 309)	161	139	8	23	1		
obrotowi pieniędzmi i papierami wartościowymi (art. 310 do 316)	48	53	6	5	0		
określone w części wojskowej (art. 317 do 363)	9	10	0	0	0		
<b>Razem Kodeks Karny z 1969 r.</b>	<b>30</b>	<b>26</b>	<b>1</b>	<b>0</b>	<b>0</b>		
w tym nieумыślni	2	3	0	0	0		
zdrowiu i życiu (art. 148-164)	zabójstwo	148§1	1	0	0	0	
		148§2	0	0	0	0	
		pozostałe (art. 149-164)	0	0	0	0	0
wolności (art. 165-177)	zgwalcenie	168§1	1	1	0	0	
		168§2	0	0	0	0	
pozostałe (art. 165-167,169-177)	0	0	0	0	0		
rodzynie, opiece i młodzieży (art. 183-188)	alimenty (art. 186)	0	0	0	0	0	
	pozostałe (art. 183-185,187-188)	0	1	0	0	0	
mieniu (art. 199-216)	włamania (art. 208)	210§1	3	1	0	0	
		210§2	0	1	0	0	
		napad rabunkowy	0	1	0	0	0
		pozostałe (art. 199-207,209,211-216)	10	11	1	0	0
gospodarcze i fałszerstwa (art. 217 do 232)	3	1	0	0	0		
udział w zorganizowanej grupie (art. 276)	0	0	0	0	0		
wojskowe (art 303 do 331)	0	0	0	0	0		
przestępstwa określone w innych artykułach kk z 1969 r.	7	6	0	0	0		
<b>Przestępstwa i wykroczenia określone w innych aktach prawnych</b>	<b>21684</b>	<b>21714</b>	<b>65</b>	<b>2632</b>	<b>898</b>		

\* Kodeks Karny z 1997 r. - art. 65 ; Kodeks Karny z 1969 r. - art. 58a



TAB.8 Wyroki z wyznaczonym przez sąd terminem stawienia się do odbycia kary zasadnicza kara pozbawienia wolności wg wymiaru kary - stan w dniu 31.03.2015 r.

Wymiar kary	IV kwartał 2014 r.	I kwartał 2015 r.	Z rubryki 3 liczba orzeczeń dotycząca:					
			Dorosłych			Młodocianych		
			Razem	Kobiet	Mężczyzn	Razem	Kobiet	Mężczyzn
1	2	3	4	5	6	7	8	9
<b>Ogółem</b>	20881	19461	18908	1 097	17 811	553	33	520
do 3 miesięcy	1178	1116	1082	68	1014	34	4	30
powyżej 3 do 6 miesięcy	4894	4560	4384	245	4139	176	17	159
powyżej 6 m do 1 roku	7512	7041	6864	419	6445	177	8	169
powyżej 1 r do 1r 6 m	3050	2737	2666	159	2507	71	2	69
powyżej 1 r 6 m do 2 lat	2714	2520	2445	157	2288	75	1	74
powyżej 2 lat do 3 lat	945	944	925	32	893	19	1	18
powyżej 3 lat do 5 lat	452	430	430	14	416	0	0	0
powyżej 5 lat do 10 lat	123	106	105	3	102	1	0	1
powyżej 10 lat do 15 lat	11	6	6	0	6	0	0	0
25 lat	2	1	1	0	1	0	0	0
kara dożywotniego pozbawienia wolności	0	0	0	0	0	0	0	0

TAB.8A Wyroki z wyznaczonym przez sąd terminem stawienia się do odbycia kary zastępcza kara pozbawienia wolności wg wymiaru kary - stan w dniu 31.03.2015 r.

Wymiar kary	IV kwartał 2014 r.	I kwartał 2015 r.	Z rubryki 3 liczba orzeczeń dotycząca:					
			Dorosłych			Młodocianych		
			Razem	Kobiet	Mężczyzn	Razem	Kobiet	Mężczyzn
1	2	3	4	5	6	7	8	9
<b>Ogółem</b>	13 141	12 539	12088	1 222	10 866	451	37	414
do 1 miesiąca	6 272	5 963	5846	605	5 241	117	5	112
powyżej 1 miesiąca do 6 miesięcy	6 764	6 477	6153	614	5 539	324	32	292
powyżej 6 miesięcy do 9 miesięcy	74	74	66	2	64	8	0	8
powyżej 9 miesięcy do 1 roku	31	25	23	1	22	2	0	2

\* zastępcza kara pozbawienia wolności za grzywnę orzeczoną samoistnie, zastępcza kara pozbawienia wolności za grzywnę orzeczoną obok kary pozbawienia wolności lub ograniczenia wolności, zastępcza kara pozbawienia wolności za ograniczenie wolności

TAB.8B Wyroki z wyznaczonym przez sąd terminem stawienia się do odbycia kary inne środki izolacyjne \* wg wymiaru kary - stan w dniu 31.03.2015 r.

Wymiar kary	IV kwartał 2014 r.	I kwartał 2015 r.	Z rubryki 3 liczba orzeczeń dotycząca:					
			Dorosłych			Młodocianych		
			Razem	Kobiet	Mężczyzn	Razem	Kobiet	Mężczyzn
1	2	3	4	5	6	7	8	9
<b>Ogółem</b>	18 850	19 009	18210	2 290	15 920	799	88	711
do 1 miesiąca	18 731	18 881	18083	2 263	15 820	798	88	710
powyżej 1 miesiąca do 6 miesięcy	119	127	126	27	99	1	0	1
powyżej 6 miesięcy do 9 miesięcy	0	0	0	0	0	0	0	0
powyżej 9 miesięcy do 1 roku	0	1	1	0	1	0	0	0

\* zastępcza kara pozbawienia wolności za grzywnę orzeczoną za wykroczenie skarbowe; kara aresztu; zastępcza kara aresztu za grzywnę lub za ograniczenie wolności; kara porządkowa; środek przymusu orzeczony w postępowaniu cywilnym

TAB.8C Średni wymiar kary i mediana orzeczeń z wyznaczonym przez sąd terminem stawienia się do odbycia kary

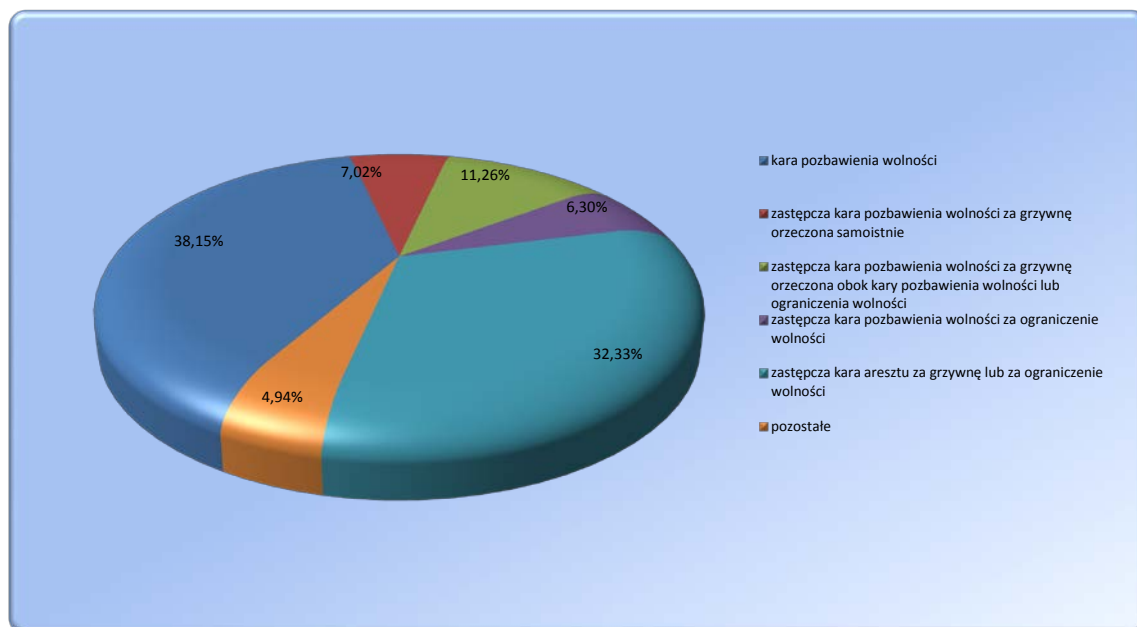
Średni wymiar kary i mediana orzeczeń z wyznaczonym przez sąd terminem stawienia się do odbycia kary	IV kwartał 2014 r.	I kwartał 2015 r.	Przyrost
<b>Średni wymiar</b> prawomocnie orzeczonej zasadniczej kary pozbawienia wolności (w miesiącach) : (bez kary dożywotniego pozbawienia wolności)	13,67	13,66	-0,01
<b>Mediana</b> prawomocnie orzeczonej zasadniczej kary pozbawienia wolności (w miesiącach) : (bez kary dożywotniego pozbawienia wolności)	12,00	12,00	0,00
<b>Średni wymiar</b> prawomocnie orzeczonej zasadniczej kary pozbawienia wolności (w miesiącach) : (bez kary dożywotniego pozbawienia wolności i kary 25 lat pozbawienia wolności)	13,64	13,65	0,01
<b>Mediana</b> prawomocnie orzeczonej zasadniczej kary pozbawienia wolności (w miesiącach) : (bez kary dożywotniego pozbawienia wolności i kary 25 lat pozbawienia wolności)	12,00	12,00	0,00
<b>Średni wymiar</b> zastępczej kary pozbawienia wolności (w miesiącach) :	1,68	1,69	0,01
<b>Średni wymiar</b> innych środków izolacyjnych (w miesiącach) :	0,34	0,33	-0,01



TAB.9 Orzeczenia z wyznaczonym przez sąd terminem stawienia się do odbycia kary wg rodzaju kary - stan w dniu 31.03.2015 r

Rodzaj kary	IV kwartał 2014 r.	I kwartał 2015 r.	Z rubryki 3 liczba orzeczeń dotycząca:					
			Dorosłych			Młodocianych		
			Razem	Kobiet	Mężczyzn	Razem	Kobiet	Mężczyzn
1	2	3	4	5	6	7	8	9
<b>Ogółem</b>	52872	51009	49206	4609	44597	1803	158	1645
kara dożywotniego pozbawienia wolności	0	0	0	0	0	0	0	0
kara 25 lat pozbawienia wolności	2	1	1	0	1	0	0	0
kara pozbawienia wolności	20879	19460	18907	1097	17810	553	33	520
kara aresztu wojskowego	0	0	0	0	0	0	0	0
zastępcza kara pozbawienia wolności za grzywnę orzeczoną samoistnie	3772	3579	3507	403	3104	72	1	71
zastępcza kara pozbawienia wolności za grzywnę orzeczoną obok kary pozbawienia wolności lub ograniczenia wolności	5946	5746	5669	510	5159	77	3	74
zastępcza kara pozbawienia wolności za ograniczenie wolności	3423	3214	2912	309	2603	302	33	269
zastępcza kara pozbawienia wolności za grzywnę orzeczoną za wykroczenie skarbowe	1722	1866	1852	500	1352	14	1	13
kara aresztu	820	607	566	47	519	41	2	39
zastępcza kara aresztu za grzywnę lub za ograniczenie wolności	16274	16489	15745	1737	14008	744	85	659
kara porządkowa	34	47	47	6	41	0	0	0
środek przymusu orzeczony w postępowaniu cywilnym	0	0	0	0	0	0	0	0

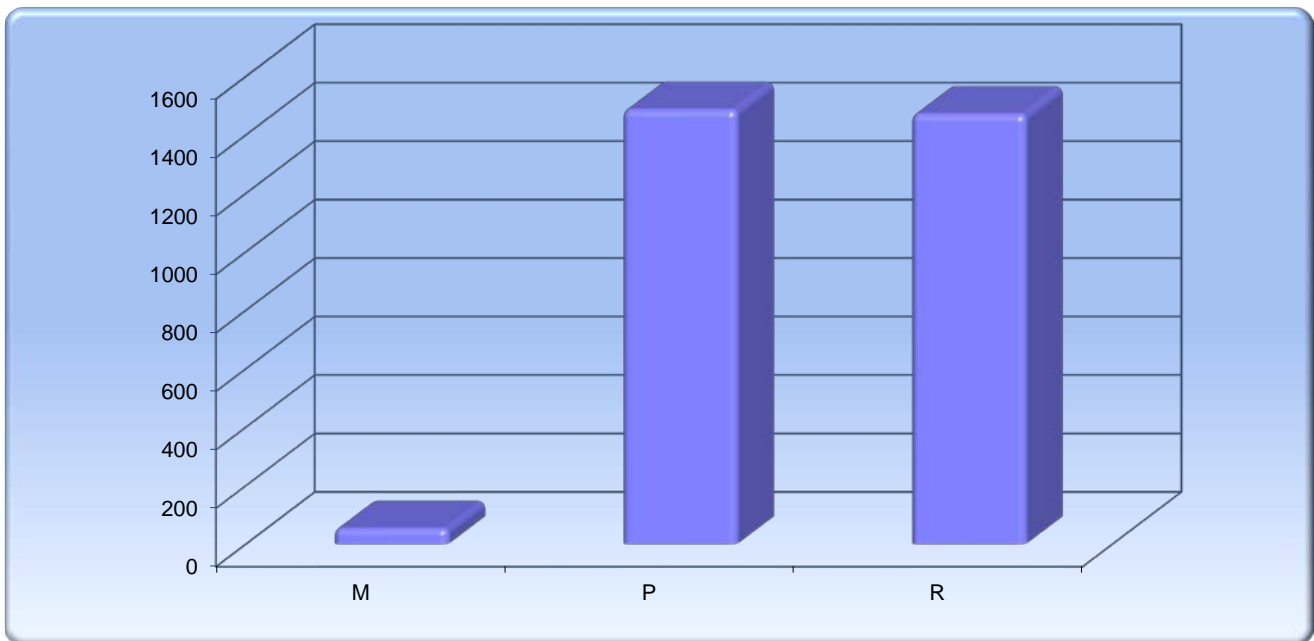
Wykres 4 Orzeczenia z wyznaczonym przez sąd terminem stawienia się do odbycia kary wg rodzaju kary stan w dniu 31.03.2015 r



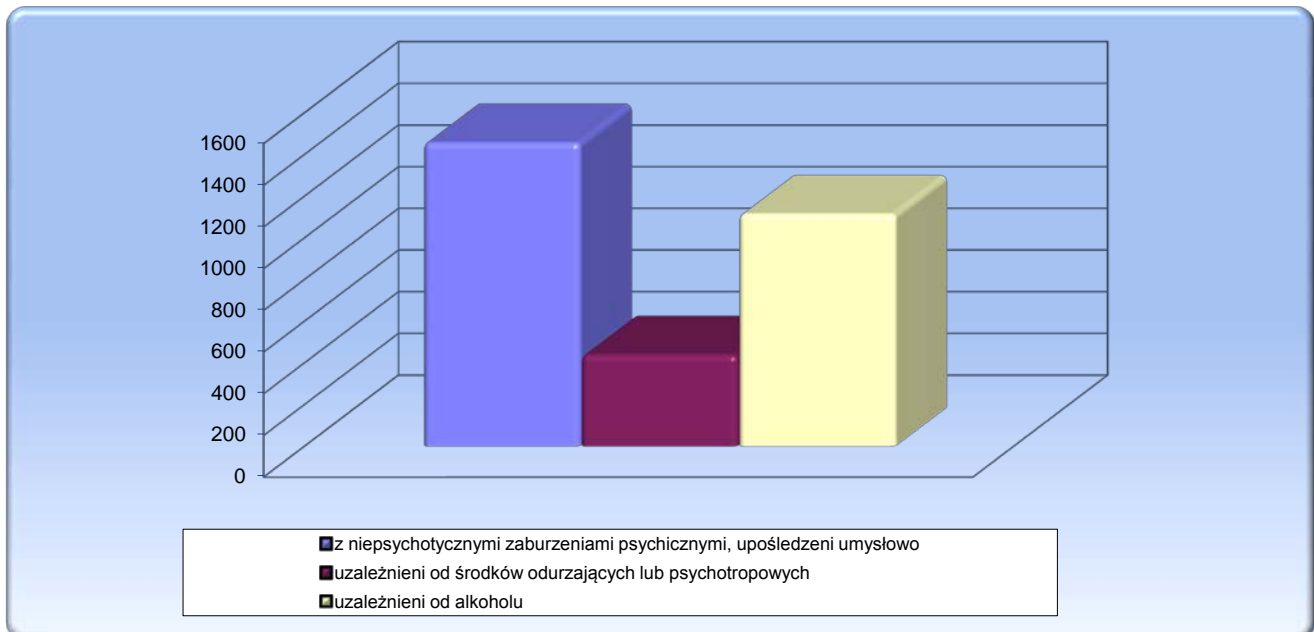
TABL.10 Skazani zakwalifikowani do oddziałów terapeutycznych przebywający w tych oddziałach stan w dniu 31.03.2015 r.<sup>1</sup>

Wyszczególnienie	IV kwartał 2014 r.	I kwartał 2015 r.	Z rubryki 3:			
			kobiety	M	P	R
1	2	3	4	5	6	7
<b>Ogółem</b>	2936	<b>3010</b>	173	53	1486	1471
z niepsychotycznymi zaburzeniami psychicznymi, upośledzeni umysłowo	1466	<b>1457</b>	52	25	628	804
w tym z zaburzeniami preferencji seksualnych	233	<b>258</b>	0	0	152	106
uzależnieni od środków odurzających lub psychotropowych	462	<b>439</b>	32	17	172	250
uzależnieni od alkoholu	1008	<b>1114</b>	89	11	686	417

**Wykres 5** Skazani przebywający w oddziałach terapeutycznych w podziale na grupy



**Wykres 6** Skazani przebywający w oddziałach terapeutycznych wg przyczyn skierowania



<sup>1</sup> Źródło: Biuro Penitencjarne CZSW

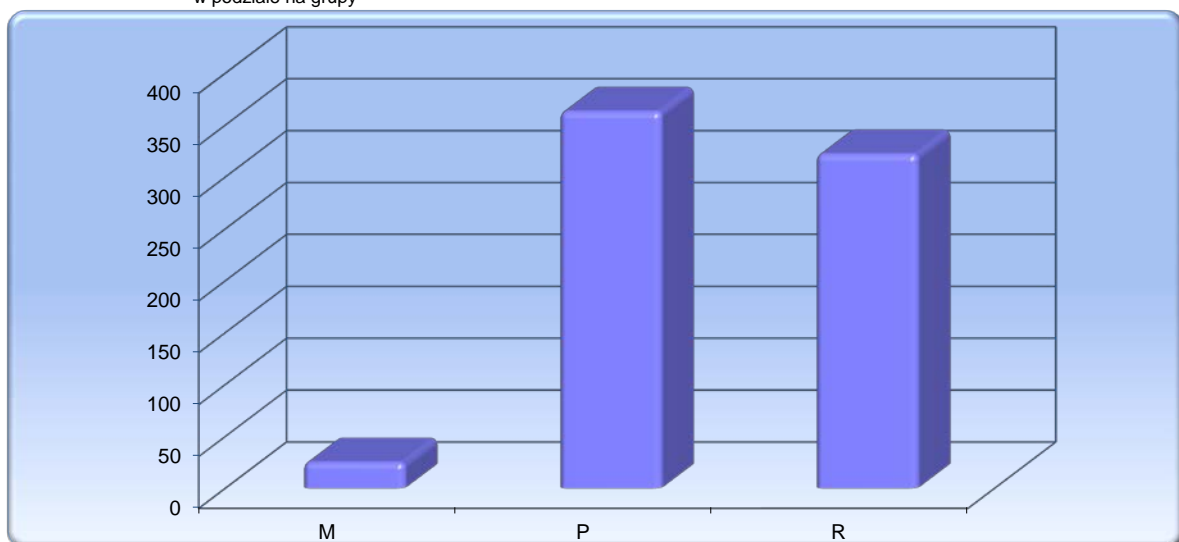
TABL. 11 Skazani zakwalifikowani do oddziałów terapeutycznych przebywający poza tymi oddziałami  
-stan w dniu 31.03.2015<sup>1</sup>

Wyszczególnienie	IV kwartał 2014 r.	I kwartał 2015 r.	Z rubryki 3:			
			kobiety	M	P	R
1	2	3	4	5	6	7
<b>Ogółem</b>	767	<b>710</b>	45	25	363	322
z niepsychotycznymi zaburzeniami psychicznymi, upośledzeni umysłowo	161	<b>156</b>	2	10	57	89
w tym z zaburzeniami preferencji seksualnych	15	<b>17</b>	0	0	13	4
uzależnieni od środków odurzających lub psychotropowych	110	<b>99</b>	10	6	37	56
uzależnieni od alkoholu	496	<b>455</b>	33	9	269	177

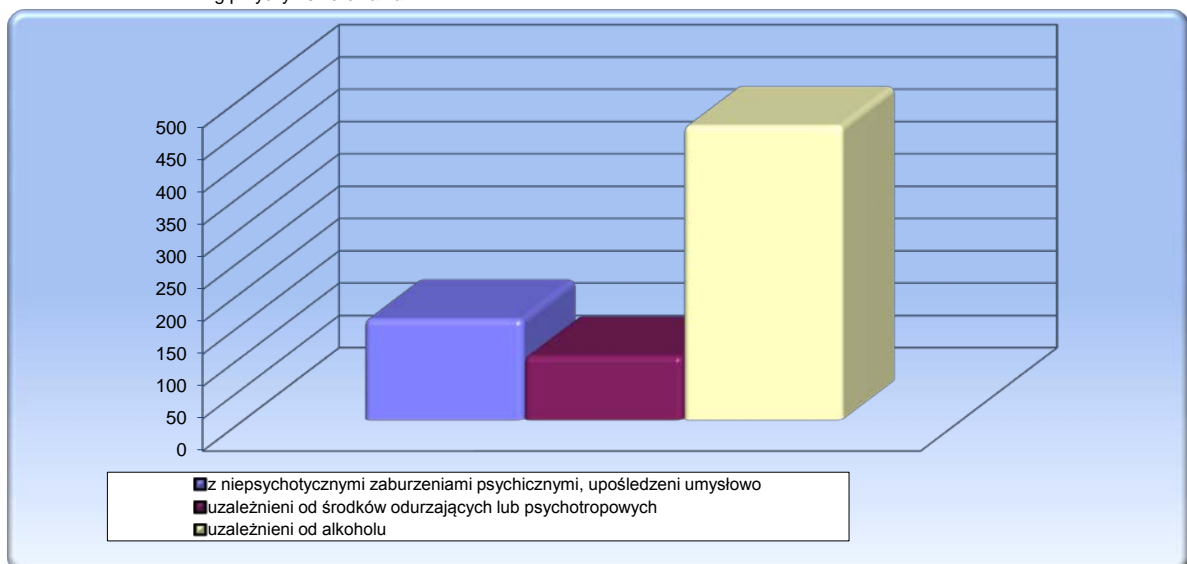
TABL. 12 Skazani zakwalifikowani do oddziałów terapeutycznych przebywający poza tymi oddziałami  
wg przyczyn<sup>1</sup>

Wyszczególnienie	Leczenie	II sprawy	Oczekiwanie na trans.	Z innej przyczyny
IV kwartał 2014 r.	28	17	257	465
<b>I kwartał 2015 r.</b>	35	12	176	487

**Wykres 7** Skazani zakwalifikowani do oddziałów terapeutycznych przebywający poza tymi oddziałami  
w podziale na grupy



**Wykres 8** Skazani zakwalifikowani do oddziałów terapeutycznych przebywający poza tymi oddziałami  
wg przyczyn skierowania



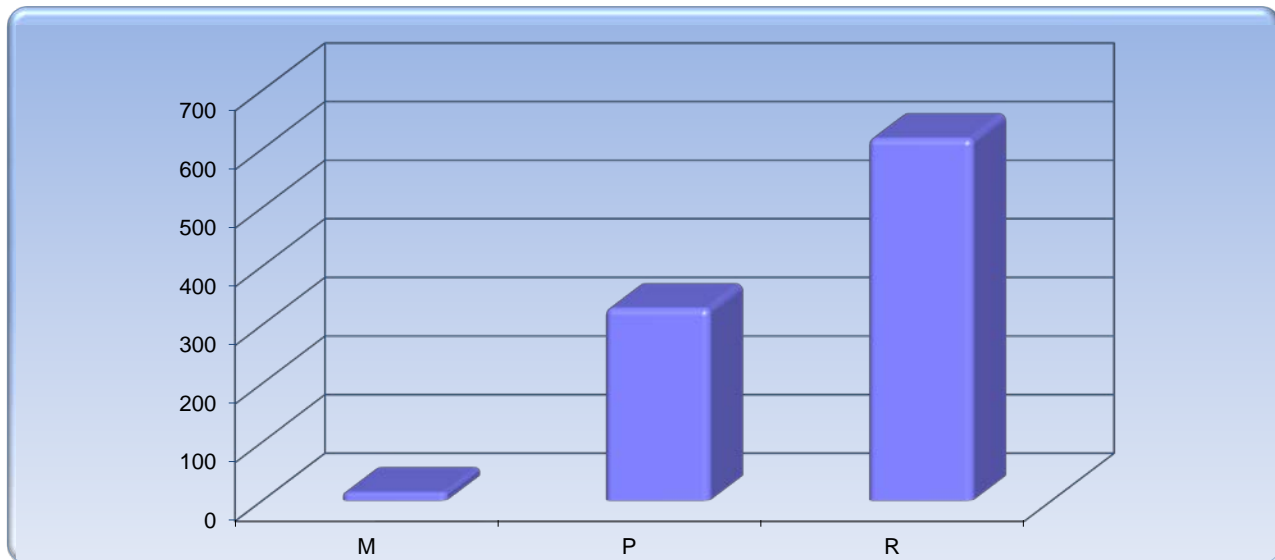
<sup>1</sup> Źródło: Biuro Penitencjarne CZSW



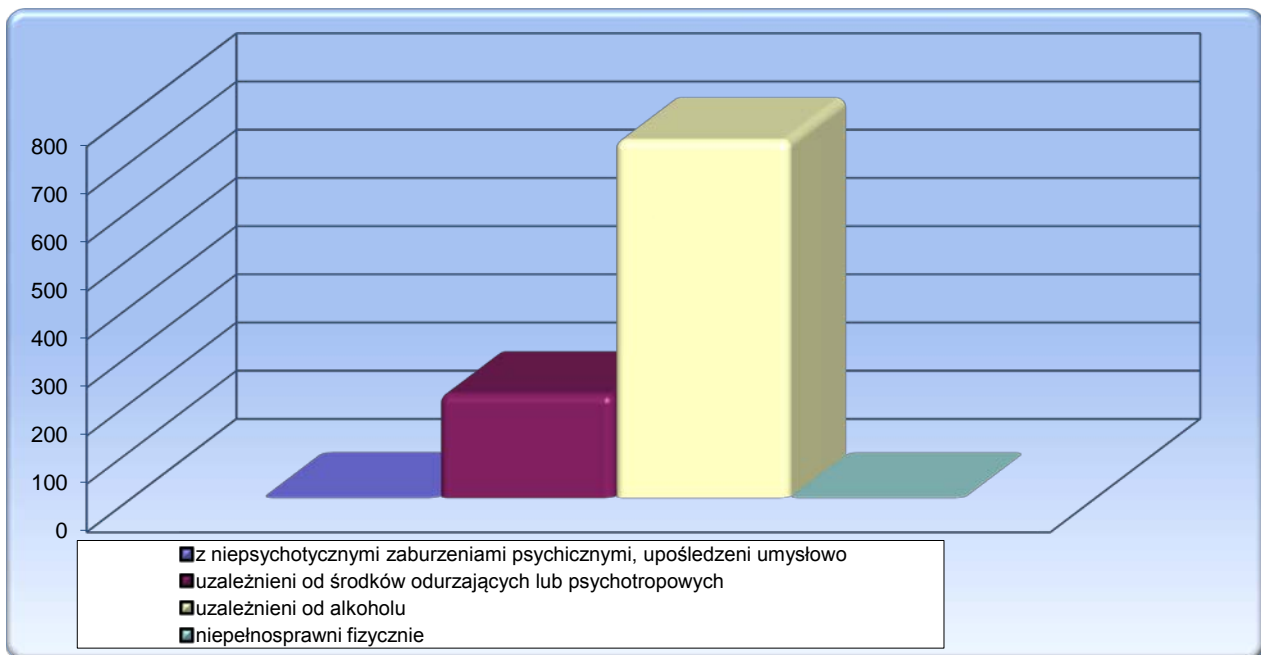
TABL. 13 Skazani zakwalifikowani do systemu terapeutycznego poza oddziałem  
-stan w dniu 31.03.2015<sup>1</sup>

Wyszczególnienie	IV kwartał 2014 r.	I kwartał 2015 r.	Z rubryki 3:			
			kobiety	M	P	R
1	2	3	4	5	6	7
<b>Ogółem</b>	754	960	53	14	328	618
z niepsychotycznymi zaburzeniami psychicznymi, upośledzeni umysłowo	2	2	0	0	1	1
uzależnieni od środków odurzających lub psychotropowych	186	215	20	9	76	130
uzależnieni od alkoholu	564	742	33	5	251	486
niepełnosprawni fizycznie	2	1	0	0	0	1

**Wykres 9** Skazani zakwalifikowani do systemu terapeutycznego poza oddziałem w podziale na grupy



**Wykres 10** Skazani zakwalifikowani do systemu terapeutycznego poza oddziałem wg przyczyn skierowania



<sup>1</sup> Źródło: Biuro Penitencjarne CZSW



## ZESTAWIENIE ZE WSZYSTKICH OKRĘGÓW

TABL. 14 Liczba udzielonych przepustek i zezwoleń na czasowe opuszczenie zakładu karnego, aresztu śledczego<sup>1</sup>

Przepustki i zezwolenia określone w :	Liczba osób korzystających		Liczba przepustek i zezwoleń		Samowolne przedłużenie czasu przepustki lub zezwolenia w I kwartale 2015					
	IV kwartał 2014 r.	I kwartał 2015 r.	IV kwartał 2014 r.	I kwartał 2015 r.	spóźnienia*			niepowroty		
					liczba osób	liczba spóźnień	% 6/4	liczba osób	liczba niepowrotów	% 9/4
	0	1	2	3	4	5	6	7	8	9
<b>Ogółem</b>			21910	19556	121	124	0,63%	58	58	0,30%
art. 91 pkt 7 kkw	1168	797	1274	853	4	4	0,47%	4	4	0,47%
art. 92 pkt 9 kkw	834	727	1343	1176	11	11	0,94%	4	4	0,34%
art. 138 § 1 pkt 7 kkw	4423	3941	11314	10687	58	60	0,56%	15	15	0,14%
art. 138 § 1 pkt 8 kkw	3402	2974	6182	5315	33	34	0,64%	16	16	0,30%
art. 165 § 2 kkw	117	90	170	126	0	0	0,00%	1	1	0,79%
art. 141a § 1 kkw ( bez asysty )	917	795	1229	1018	15	15	1,47%	18	18	1,77%
art. 141a § 1 kkw ( z asystą )	79	75	92	96	0	0	0,00%	0	0	0,00%
art. 141a § 1 kkw ( konwój )	288	265	306	285	0	0	0,00%	0	0	0,00%

\* przez spóźnienie należy rozumieć samowolne przedłużenie czasu przepustki lub zezwolenia zakończone dobrowolnym zgłoszeniem się nie później niż 24 godziny po wyznaczonym terminie powrotu

TABL. 14A Liczba osadzonych korzystających z przepustek i zezwoleń

Wyszczególnienie	IV kwartał 2014 r.	I kwartał 2015 r.
Liczba zezwoleń udzielonych tymczasowo aresztowanym	0	0
Liczba osadzonych korzystających z przepustek i zezwoleń	6763	6068

TABL. 15 Liczba udzielonych zezwoleń na opuszczenie zakładu karnego, aresztu śledczego przez dyrektorów jednostek penitencjarnych<sup>1</sup>

Zezwolenia określone w :	Liczba osób korzystających		Liczba zezwoleń		Samowolne przedłużenie czasu zezwolenia w I kwartale 2015 r.					
	IV kwartał 2014 r.	I kwartał 2015 r.	IV kwartał 2014 r.	I kwartał 2015 r.	spóźnienia*			niepowroty		
					liczba osób	liczba spóźnień	% 6/4	liczba osób	liczba niepowrotów	% 9/4
	0	1	2	3	4	5	6	7	8	9
<b>Ogółem</b>	7325	6666	26695	22867	20	29	0,13%	7	7	0,03%
<b>art. 91 pkt 3 kkw</b>	720	593	5774	4102	0	0	0,00%	1	1	0,02%
nauczanie	199	156	3087	2256	0	0	0,00%	0	0	0,00%
szkolenie	247	115	1584	508	0	0	0,00%	1	1	0,20%
zajęcia terapeutyczne	274	322	1103	1338	0	0	0,00%	0	0	0,00%
<b>art. 91 pkt 4 kkw</b>	5354	4947	16197	14586	18	26	0,18%	5	5	0,03%
zajęcia kult. - oświatowe	3922	3463	11654	9486	17	25	0,26%	1	1	0,01%
sportowe	1432	1484	4543	5100	1	1	0,02%	4	4	0,08%
<b>art. 92 pkt 3 kkw</b>	224	189	1375	1094	2	3	0,27%	0	0	0,00%
nauczanie	85	76	771	760	2	3	0,39%	0	0	0,00%
szkolenie	44	27	223	71	0	0	0,00%	0	0	0,00%
zajęcia terapeutyczne	95	86	381	263	0	0	0,00%	0	0	0,00%
<b>art. 92 pkt 4 kkw</b>	705	634	1700	1632	0	0	0,00%	0	0	0,00%
zajęcia kult. - oświatowe	522	443	1308	1223	0	0	0,00%	0	0	0,00%
sportowe	183	191	392	409	0	0	0,00%	0	0	0,00%
<b>art. 92 pkt 5 kkw</b>	293	269	1412	1218	0	0	0,00%	0	0	0,00%
zajęcia kult. - oświatowe	276	250	1394	1192	0	0	0,00%	0	0	0,00%
sportowe	17	19	18	26	0	0	0,00%	0	0	0,00%
<b>art. 131 § 2 kkw</b>	29	34	237	235	0	0	0,00%	1	1	0,43%

\* przez spóźnienie należy rozumieć samowolne przedłużenie czasu zezwolenia zakończone dobrowolnym zgłoszeniem się nie później niż 1 godzina po wyznaczonym terminie powrotu

<sup>1</sup> Źródło: Biuro Penitencjarne CZSW





TABL. 16 Warunkowe zwolnienia <sup>1</sup>

Wyszczególnienie	październik - grudzień 2014r.	styczeń - marzec 2015r.	%	
<b>Ogółem</b>	10678	9919	100,00%	
<b>Wnioski rozpatrzone pozytywnie</b>	4097	3793	38,24%	100,00%
- dyrektora zakładu karnego	2369	2125	21,42%	56,02%
- prokuratora lub sądu	1	2	0,02%	0,05%
- kuratora zawodowego	0	2	0,02%	0,05%
- skazanego	1727	1664	16,78%	43,87%
<b>Wnioski rozpatrzone negatywnie</b>	6581	6126	61,76%	100,00%
- dyrektora zakładu karnego	173	136	1,37%	2,22%
- prokuratora lub sądu	0	0	0,00%	0,00%
- kuratora zawodowego	1	1	0,01%	0,02%
- skazanego	6407	5989	60,38%	97,76%
<b>Warunkowo przedterminowo zwolnieni przez sąd z urzędu</b>	0	0	0,00%	100,00%

TABL. 17 Warunkowe zwolnienia - wnioski rozpatrzone pozytywnie <sup>1</sup>

Wyszczególnienie	październik - grudzień 2014r.	styczeń - marzec 2015r.	%	
<b>Ogółem</b>	4097	3793	100,00%	
<b>Wniosek dyrektora zakładu karnego</b>	2369	2125	56,02%	100,00%
- grupa M	23	21	0,55%	0,99%
- grupa P	1594	1396	36,80%	65,69%
- grupa R	752	708	18,67%	33,32%
- grupa W	0	0	0,00%	0,00%
<b>Wniosek skazanego, obrońcy, sądowego kuratora zawodowego, prokuratora lub sądu</b>	1728	1668	43,98%	100,00%
- grupa M	19	19	0,50%	1,14%
- grupa P	871	815	21,49%	48,86%
- grupa R	838	834	21,99%	50,00%
- grupa W	0	0	0,00%	0,00%
<b>Warunkowo przedterminowo zwolnieni przez sąd z urzędu</b>	0	0	0,00%	100,00%
- grupa M	0	0	0,00%	0,00%
- grupa P	0	0	0,00%	0,00%
- grupa R	0	0	0,00%	0,00%
- grupa W	0	0	0,00%	0,00%

TABL. 18 Warunkowe zwolnienia - wnioski rozpatrzone negatywnie <sup>1</sup>

Wyszczególnienie	październik - grudzień 2014r.	styczeń - marzec 2015r.	%	
<b>Ogółem</b>	6581	6126	100,00%	
<b>Wniosek dyrektora zakładu karnego</b>	173	136	2,22%	100,00%
- grupa M	1	0	0,00%	0,00%
- grupa P	113	90	1,47%	66,18%
- grupa R	59	46	0,75%	33,82%
- grupa W	0	0	0,00%	0,00%
<b>Wniosek skazanego, obrońcy, sądowego kuratora zawodowego, prokuratora lub sądu</b>	6408	5990	97,78%	100,00%
- grupa M	106	89	1,45%	1,49%
- grupa P	3079	2866	46,78%	47,85%
- grupa R	3223	3035	49,54%	50,67%
- grupa W	0	0	0,00%	0,00%

<sup>1</sup> Źródło: Biuro Penitencjarne CZSW

TABL. 19 Pozytywnie i negatywnie rozpatrzone wnioski o warunkowe przedterminowe zwolnienie <sup>1</sup>

Grupa klasyfikacyjna i system wykonywania kary		IV kwartał 2014 r.	I kwartał 2015 r.	z rubryki 3 wnioski rozpatrzone :				Warunkowo przedterminowo zwolnieni przez sąd z urzędu w I kwartale 2015	
				pozytywnie		negatywnie			
				dyrektora zakładu karnego	pozostałe	dyrektora zakładu karnego	pozostałe		
1	2	3	4	5	6	7	8		
<b>Ogółem</b>		10678	9919	2125	1668	136	5990	0	
<b>Razem - grupa M</b>		149	129	21	19	0	89	0	
M	1	programowany	69	64	1	5	0	58	0
		terapeutyczny	5	6	0	1	0	5	0
	2	programowany	69	56	19	12	0	25	0
		terapeutyczny	1	1	0	0	0	1	0
	3	programowany	5	2	1	1	0	0	0
		terapeutyczny	0	0	0	0	0	0	0
<b>Razem - grupa P</b>		5657	5167	1396	815	90	2866	0	
P	1	zwykły	406	405	10	63	0	332	0
		programowany	1018	1018	43	156	3	816	0
		terapeutyczny	124	140	7	18	0	115	0
	2	zwykły	436	399	67	103	2	227	0
		programowany	2864	2489	876	417	50	1146	0
		terapeutyczny	49	60	5	9	0	46	0
	3	zwykły	33	37	29	2	0	6	0
		programowany	726	619	359	47	35	178	0
		terapeutyczny	1	0	0	0	0	0	0
<b>Razem - grupa R</b>		4872	4623	708	834	46	3035	0	
R	1	zwykły	622	601	10	87	2	502	0
		programowany	1006	1049	59	158	1	831	0
		terapeutyczny	127	118	3	12	0	103	0
	2	zwykły	541	501	23	140	2	336	0
		programowany	2057	1908	446	364	31	1067	0
		terapeutyczny	37	42	4	6	1	31	0
	3	zwykły	22	21	1	10	0	10	0
		programowany	458	383	162	57	9	155	0
		terapeutyczny	2	0	0	0	0	0	0
<b>W</b>		0	0	0	0	0	0	0	

<sup>1</sup> Źródło: Biuro Penitencjarne CZSW

TABL. 20 Zażalenia złożone przez dyrektorów jednostek penitencjarnych na odmowę udzielenia warunkowego przedterminowego zwolnienia na ich wniosek <sup>1</sup>

Wyszczególnienie		IV kwartał 2014	I kwartał 2015	
Zażalenia	złożone	128	132	
	rozpatrzone*	negatywnie	84	65
		pozytywnie	28	20
Sprawy badane przez komisje penitencjarne w związku z nabyciem przez skazanego uprawnień do ubiegania się o warunkowe przedterminowe zwolnienie		9935	9867	

\*- rozpatrzone w aktualnym kwartale sprawozdawczym

TABL. 21 Samoagresje w kwartale sprawozdawczym <sup>1</sup>

Wyszczególnienie	IV kwartał 2014 r.	I kwartał 2015 r.
<b>Ogółem</b>	49	59
- odmowa przyjmowania pokarmów	2	4
- samouszkodzenia	4	6
- usiłowania samobójcze	43	49

TABL. 22 Przyczyny samoagresji <sup>1</sup>

Wyszczególnienie	IV kwartał 2014 r.	I kwartał 2015 r.
<b>Ogółem</b>	49	59
- z powodu działalności administracji	6	8
- z powodu presji podkultury przestępczej	0	0
- z powodu uczestnictwa w podkulturze przestępczej	0	1
- z powodu działalności sądu , prokuratora	3	2
- z innych powodów	40	48

<sup>1</sup> Źródło: Biuro Penitencjarne CZSW



TABL. 23 Wykonanie kary umieszczenia w celi izolacyjnej<sup>1</sup>

Wyszczególnienie	IV kwartał 2014 r.	I kwartał 2015 r.
<b>Ogółem</b>	1067	1013
- grupa M	141	116
- grupa P	392	374
- grupa R	433	421
- grupa W	0	0
- tymczasowo aresztowani	101	102

TABL. 24 Zastosowanie art.46 § 1 KK, wobec skazanych<sup>1</sup>

Wyszczególnienie	IV kwartał 2014 r.	I kwartał 2015 r.
<b>art. 46 § 1 KK</b>	<b>14399</b>	<b>14857</b>

TABL. 25 Liczba osób wobec których wykonano badania psychologiczne i psychiatryczne<sup>1</sup>

Wyszczególnienie	Liczba osób przebadanych w okresie sprawozdawczym			
	w ośrodkach diagnostycznych		poza ośrodkami diagnostycznymi	
	Ogółem	w tym zarząd. przez sędziego penitencjarnego	Ogółem	w tym zarząd. przez sędziego penitencjarnego
	<b>393</b>	<b>18</b>	<b>10</b>	<b>0</b>
młodociani, którym pozostało co najmniej 6 miesięcy do nabycia prawa do ubiegania się o warunkowe zwolnienie	172	1	3	0
młodociani sprawiający trudności wychowawcze	3	0	0	0
inne osoby	218	17	7	0

<sup>1</sup> Źródło: Biuro Penitencjarne CZSW

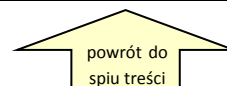
TABL. 26 Wykonanie budżetu więziennictwa <sup>2</sup>

Wyszczególnienie		Budżet po zmianach na 2015 r. (w tys. zł.)	Wykonanie do 31.03. 2015 r. (w tys. zł.)	% wykonania planu rocznego	% wykonania w stosunku do upływu czasu
Dochody ogółem		6 107	3 738	61,21	244,83
w tym:	z działalności więziennictwa	5 757	3 459	60,08	240,33
	pozostała działalność	350	279	79,71	318,86
Wydatki ogółem		4 040 236	1 070 364	26,49	105,97
w tym:	na więziennictwo	2 648 594	723 174	27,30	109,22
	na świadczenia emerytalne	1 373 675	342 396	24,93	99,70
	na pozostałą działalność	17 967	4 794	26,68	106,73

TABL.27 Wykonanie wydatków "więziennictwo" <sup>2</sup>

Wyszczególnienie		Budżet po zmianach na 2015 r. (w tys. zł.)	Wykonanie do 31.03. 2015 r. (w tys. zł.)	% wykonania planu rocznego	% wykonania w stosunku do upływu czasu
Wydatki ogółem		2 648 594	723 174	27,30	109,22
w tym:	dotacje	0	0	0,00	0,00
	świadczenia na rzecz osób fizycznych	157 076	94 729	60,31	241,23
	uposażenia i wynagrodzenia	1 610 760	462 713	28,73	114,91
	zakupy towarów i usług	584 651	120 224	20,56	82,25
	pozostałe wydatki bieżące	193 305	37 900	19,61	78,43
	wydatki majątkowe	102 802	7 608	7,40	29,60

<sup>2</sup> Źródło: Biuro Budżetu CZSW



Opracowały:  
1.por. Maja Milewska  
2.kpt. Agnieszka Zientarska

Warszawa 30.04.2015 r.