

**MINISTERSTWO SPRAWIEDLIWOŚCI**  
**CENTRALNY ZARZĄD SŁUŻBY WIĘZIENNEJ**

INFORMACJA O WYKONYWANIU  
KARY POZBAWIENIA WOLNOŚCI I TYMCZASOWEGO  
ARESZTOWANIA

**za rok 2001**

WARSZAWA

- SPIS TREŚCI -

TABL. 1	Liczba jednostek	1
TABL. 2	Pojemność jednostek	1
TABL. 3	Pojemność oddziałów mieszkalnych	2
TABL. 4	Jednostki według pojemności w dniu 31.12.2001r.	3
TABL. 5	Liczba tymczasowo aresztowanych, skazanych i ukaranych	4
TABL. 6	Struktura populacji osadzonych kobiet i mężczyzn	5
TABL. 7	Struktura populacji osadzonych kobiet	6
TABL. 8	Skazani, kobiety i mężczyźni, według grup klasyfikacyjnych	7
TABL. 9	Skazane kobiety według grup klasyfikacyjnych	7
TABL. 10	Skazani i ukarani wg grup klasyfikacyjnych i systemu wykonywania kary, odbywający karę pozbawienia wolności w zakładzie karnym typu zamkniętego	7
TABL. 11	Skazani i ukarani wg grup klasyfikacyjnych i systemu wykonywania kary, odbywający karę pozbawienia wolności w zakładzie karnym typu półotwartego	8
TABL. 12	Skazani i ukarani wg grup klasyfikacyjnych i systemu wykonywania kary, odbywający karę pozbawienia wolności w zakładzie karnym typu otwartego	8
TABL. 13	Skazani na karę aresztu wojskowego	9
TABL. 14	Skazani i ukarani wg grup i systemu wykonywania kary ogółem	9
TABL. 15	Tymczasowo aresztowani i skazani ,według rodzajów przestępstw ( określonych w kodeksie karnym z 1969 roku ) w dniu 31.12.2001r.	10
TABL. 16	Tymczasowo aresztowani i skazani ,według rodzajów przestępstw ( określonych w kodeksie karnym z 1997 roku ) w dniu 31.12.2001r.	11
TABL. 17	Skazani , kobiety i mężczyźni, według wymiaru aktualnie odbywanej kary zasadniczej w dniu 31.12.2001r.	12
TABL. 18	Skazani, kobiety i mężczyźni, według wymiaru aktualnie odbywanej kary zastępczej w dniu 31.12.2001r.	12
TABL. 19	Osadzeni według wieku ( w latach ukończonych ) w dniu 31.12.2001r.	
TABL. 20	Ruch osadzonych	14
TABL. 21	Tymczasowo aresztowani skreśleni z ewidencji	
TABL. 22	Skazani skreśleni z ewidencji	15
TABL. 23	Ukarani skreśleni z ewidencji	15
TABL. 24	Transporty osadzonych	16
TABL. 25	Warunkowe zwolnienia	17
TABL. 26	Pozytywnie rozpatrzone wnioski o warunkowe przedterminowe zwolnienie	17
TABL. 27	Negatywnie rozpatrzone wnioski o warunkowe przedterminowe zwolnienie	17
TABL. 28	Samoagresje	18
TABL. 29	Samoagresje - odmowa przyjmowania pokarmu	18
TABL. 30	Samoagresje - samouszkodzenie	18
TABL. 31	Samoagresje - usiłowanie samobójstwa	18
TABL. 32	Przyczyny samoagresji	19
TABL. 33	Samoagresje - protest przeciwko działalności administracji więziennej	19
TABL. 34	Samoagresje z powodu presji podkultury więziennej	19
TABL. 35	Samoagresje z powodu uczestnictwa w podkulturze więziennej	20
TABL. 36	Samoagresje - protest przeciwko działalności sądu lub prokuratury	20
TABL. 37	Samoagresje z innych powodów	20
TABL. 38	Udzielone przepustki i zezwolenia	21
TABL. 39	Udzielone zezwolenia na uczestniczenie w nauczaniu, szkoleniu , zajęciach terapeutycznych, kulturalno-oświatowych, lub sportowych organizowanych poza terenem zakładu karnego	21
TABL. 40	Skazani wg powrotności do zakładu karnego	22

TABL. 41	Pomoc postpenitencjarna	22
TABL. 42	Przywięzione szkoły i oddziały szkolne	23
TABL. 43	Osadzeni objęci nauczaniem w szkołach przywięziennych i pozawięziennych	23
TABL. 44	Absolwenci szkół przywięziennych i pozawięziennych	23
TABL. 45	Nauczanie kursowe	23
TABL. 46	Zatrudnienie osadzonych	24
TABL. 47	Osadzeni według miejsc zatrudnienia	26
TABL. 48	Osadzeni zatrudnieni w przywięziennych przedsiębiorstwach i gospodarstwach pomocniczych	28
TABL. 49	Przyczyny niezatrudnienia skazanych i ukaranych	28
TABL. 50	Średnia płaca i wykorzystanie czasu pracy	29
TABL. 51	Kwoty przekazane osobom uprawnionym z tytułu alimentów	30
TABL. 52	Kwoty przekazane osobom uprawnionym z tytułu trudnej sytuacji materialnej	31
TABL. 53	Skazani zakwalifikowani do oddziałów terapeutycznych przebywający w tych oddziałach	32
TABL. 54	Skazani zakwalifikowani do oddziałów terapeutycznych przebywający poza tymi oddziałami	32
TABL. 55	Skazani zakwalifikowani do oddziałów terapeutycznych przebywający poza tymi oddziałami wg przyczyn	32
TABL. 56	Skazani zakwalifikowani do systemu terapeutycznego poza oddziałem	32
TABL. 57	Badania analityczne, rtg, fizjoterapia , protezowanie uzębienia	33
TABL. 58	Orzecznictwo lekarskie	33
TABL. 59	Orzeczenia o niepełnosprawności	33
TABL. 60	Gruźlica	33
TABL. 61	Choroby weneryczne i inne choroby zakaźne	34
TABL. 62	Porady ambulatoryjne	34
TABL. 63	Zgony osadzonych	34
TABL. 64	Obcokrajowcy osadzeni w jednostkach penitencjarnych	35
TABL. 65	Biblioteki	35
TABL. 66	Ucieczki dokonane - liczba osadzonych	36
TABL. 67	Ucieczki dokonane z terenu jednostki - liczba osadzonych	37
TABL. 68	Ucieczki z zatrudnienia zewnętrznego - liczba osadzonych	38
TABL. 69	Zbiorowe wystąpienia czynne i bierne	39
TABL. 70	Zestawienie wypadków nadzwyczajnych	40
TABL. 71	Funkcjonariusze i pracownicy przyjęci w okresie 1.01 do 31.12.2001r.	41
TABL. 72	Funkcjonariusze i pracownicy zwolnieni w okresie 1.01 do 31.12.2001r.	41
TABL. 73	Funkcjonariusze i pracownicy zatrudnieni w dniu 31.12.2001r.	41
TABL. 74	Nauka i szkolenie zawodowe funkcjonariuszy	42
TABL. 75	Funkcjonariusze pozostający do przeszkolenia	42
TABL. 76	Wychowawcy działu penitencjarnego według wykształcenia w dniu 31.12.2001r.	42
TABL. 77	Absencja funkcjonariuszy	43
TABL. 78	Odpowiedzialność dyscyplinarna funkcjonariuszy	43
TABL. 79	Remonty zakończone	44
TABL. 80	Zadania inwestycyjne zakończone	45
TABL. 81	Wykonanie budżetu więziennictwa	46
TABL. 82	Koszty funkcjonowania więziennictwa	46
TABL. 83	Koszt utrzymania jednego osadzonego	46
TABL. 84	Pomoc finansowa na budownictwo mieszkaniowe	47
TABL. 85	Stan zasobów mieszkaniowych pozostających w dyspozycji SW	47

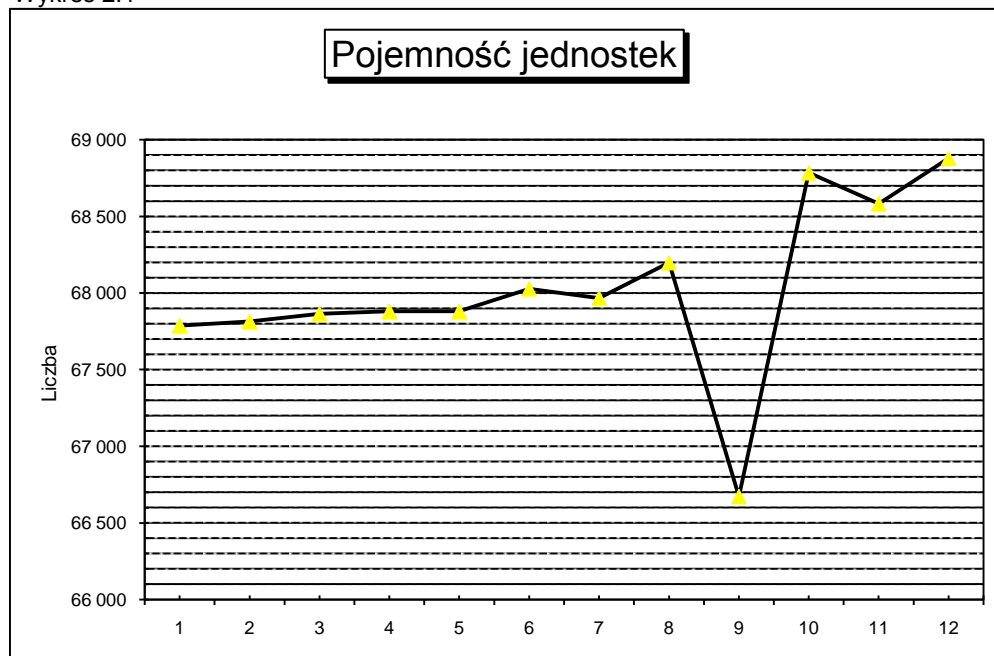
TABL. 1 Liczba jednostek

Data	Ogółem	Areszty Śledcze	Zakłady Karne	Oddziały Zewnętrzne	Domy matki i dziecka	Szpitala AŚ , ZK
30.01.2001	202	70	86	30	2	14
28.02.2001	202	70	86	30	2	14
31.03.2001	202	70	86	30	2	14
30.04.2001	202	70	86	30	2	14
31.05.2001	202	70	86	30	2	14
30.06.2001	203	70	86	31	2	14
31.07.2001	203	70	86	31	2	14
31.08.2001	203	70	86	31	2	14
30.09.2001	204	70	86	32	2	14
31.10.2001	204	70	86	32	2	14
30.11.2001	204	70	86	32	2	14
31.12.2001	204	70	86	32	2	14

TABL. 2 Pojemność jednostek

Data	Ogółem	Oddziały mieszkalne	Domy matki i dziecka	Szpitala AŚ , ZK	Oddz. Tymcz Zakwat. Skazanych
30.01.2001	67 788	66 190	47	1 350	201
28.02.2001	67 815	66 224	47	1 343	201
31.03.2001	67 865	66 274	47	1 343	201
30.04.2001	67 881	66 290	47	1 343	201
31.05.2001	67 881	66 290	47	1 343	201
30.06.2001	68 028	66 437	47	1 343	201
31.07.2001	67 967	66 577	47	1 343	201
31.08.2001	68 198	66 607	47	1 343	201
30.09.2001	66 671	66 624	47		
31.10.2001	68 785	67 194	47	1 343	201
30.11.2001	68 584	67 194	47	1 343	201
31.12.2001	68 880	67 294	47	1 338	201
Średnio	68 029	66 600	47	1 231	151

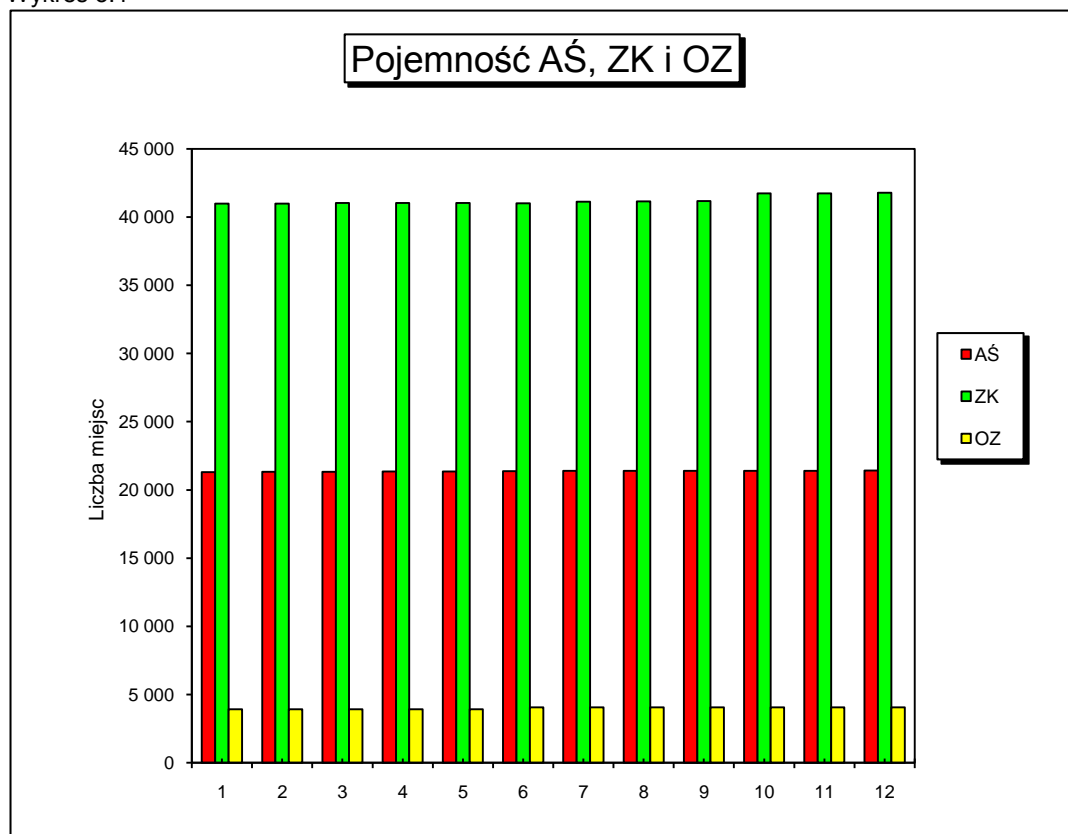
Wykres 2.1



TABL. 3 Pojemność oddziałów mieszkalnych

Data	Ogółem	Areszty Śledcze	Zakłady Karne	Oddziały Zewnętrzne
30.01.2001	66 190	21 295	40 986	3 909
28.02.2001	66 224	21 337	40 978	3 909
31.03.2001	66 274	21 337	41 028	3 909
30.04.2001	66 290	21 356	41 025	3 909
31.05.2001	66 290	21 356	41 025	3 909
30.06.2001	66 437	21 371	41 009	4 057
31.07.2001	66 577	21 394	41 126	4 057
31.08.2001	66 607	21 394	41 156	4 057
30.09.2001	66 624	21 394	41 173	4 057
31.10.2001	67 194	21 404	41 733	4 057
30.11.2001	67 194	21 404	41 733	4 057
31.12.2001	67 249	21 414	41 778	4 057
Średnio	66 596	21 371	41 229	3 995

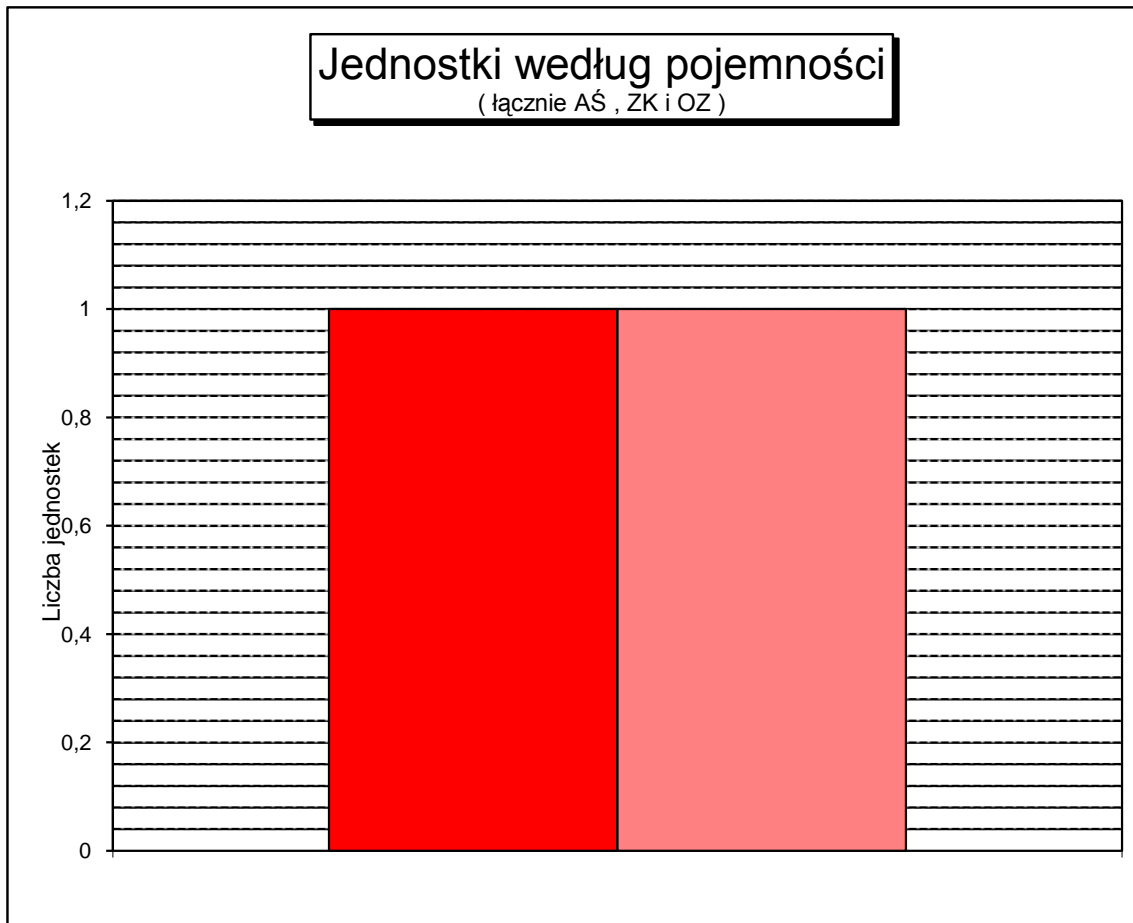
Wykres 3.1



TABL. 4 Jednostki według pojemności w dniu 31 grudnia 2001 r.

Pojemność	Ogółem	Areszty Śledcze	Zakłady Karne	Oddziały Zewnętrzne
Ogółem	188	70	86	32
0 - 49	5	1	1	3
50 - 99	24	10	2	12
100 - 199	42	21	11	10
200 - 299	30	14	11	5
300 - 399	27	8	17	2
400 - 499	12	4	8	
500 - 599	13	2	11	
600 - 699	12	3	9	
700 - 799	6	3	3	
800 - 899	3		3	
900 - 999	3	2	1	
1000 - 1099	6		6	
1100 - 1199	1	1		
1200 - 1299	3	1	2	
1300 - 1499	1		1	

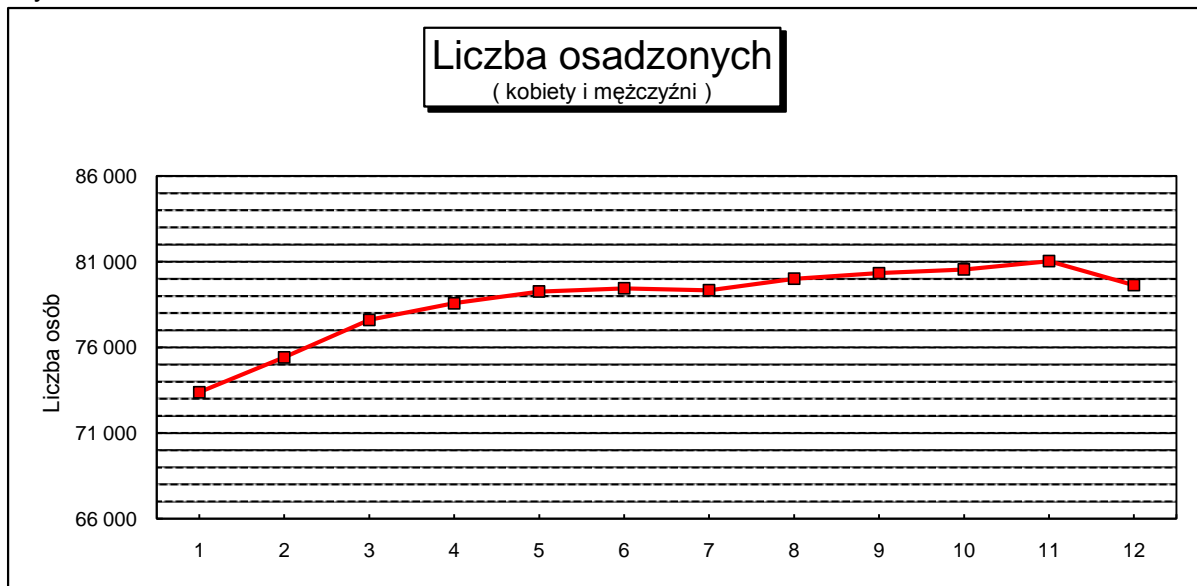
Wykres 4.1



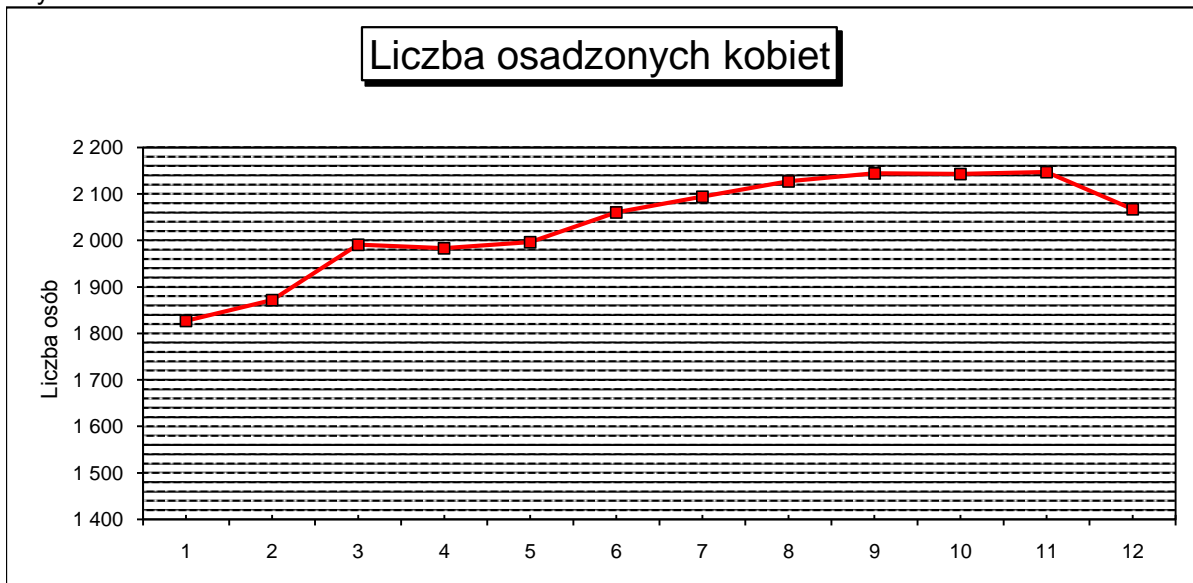
TABL. 5 Liczba tymczasowo aresztowanych, skazanych i ukaranych

Data	Ogółem	Tymczas. areszt.	Skazani	Ukarani	w tym kobiety			
					Ogółem	Tymczas. areszt.	Skazane	Ukarane
31.01.2001	73 383	22 764	49 940	679	1 827	855	956	16
28.02.2001	75 423	23 596	51 135	692	1 872	892	967	13
31.03.2001	77 608	24 729	52 266	613	1 991	962	1 017	12
30.04.2001	78 578	24 995	53 007	576	1 983	946	1 023	14
31.05.2001	79 263	25 130	53 577	556	1 996	929	1 046	21
30.06.2001	79 443	24 964	53 987	492	2 060	960	1 082	18
31.07.2001	79 339	24 422	54 504	413	2 094	968	1 113	13
31.08.2001	80 004	24 813	54 763	428	2 127	1 028	1 081	18
30.09.2001	80 336	24 825	55 044	467	2 144	1 038	1 085	21
31.10.2001	80 550	24 389	55 677	484	2 143	1 033	1 095	15
30.11.2001	81 036	23 939	56 471	626	2 147	998	1 127	22
31.12.2001	79 634	22 730	56 422	482	2 067	935	1 109	23
Średnio	78 716	24 275	53 899	542	2 038	962	1 058	17

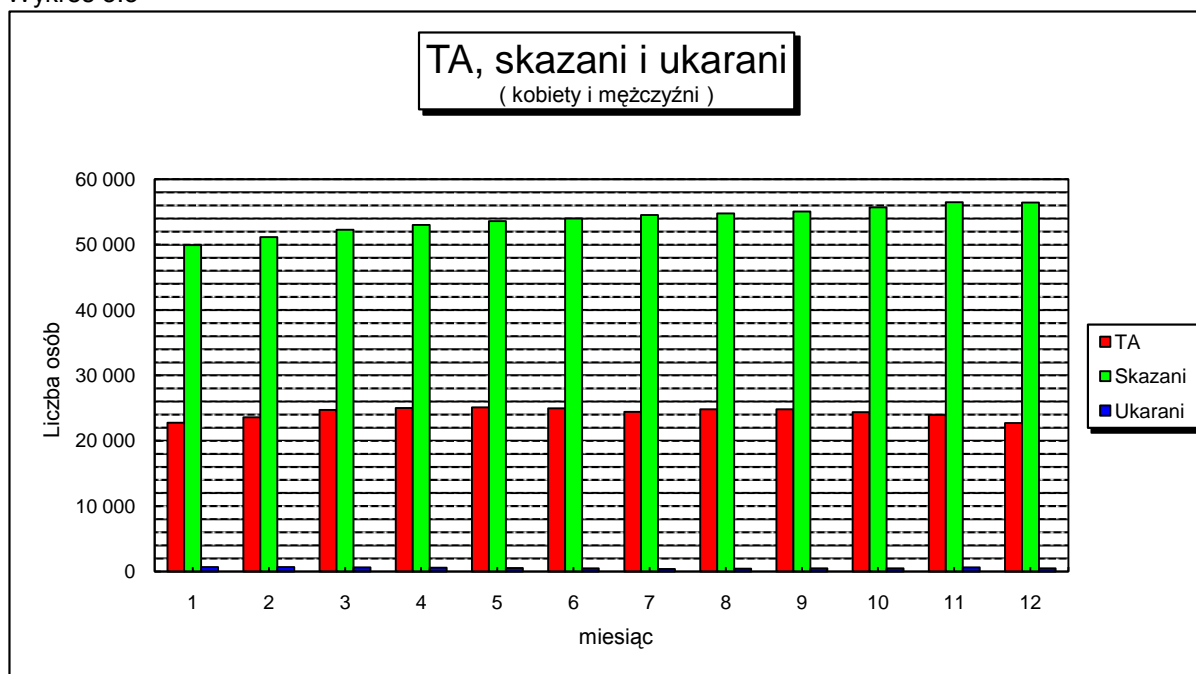
Wykres 5.1



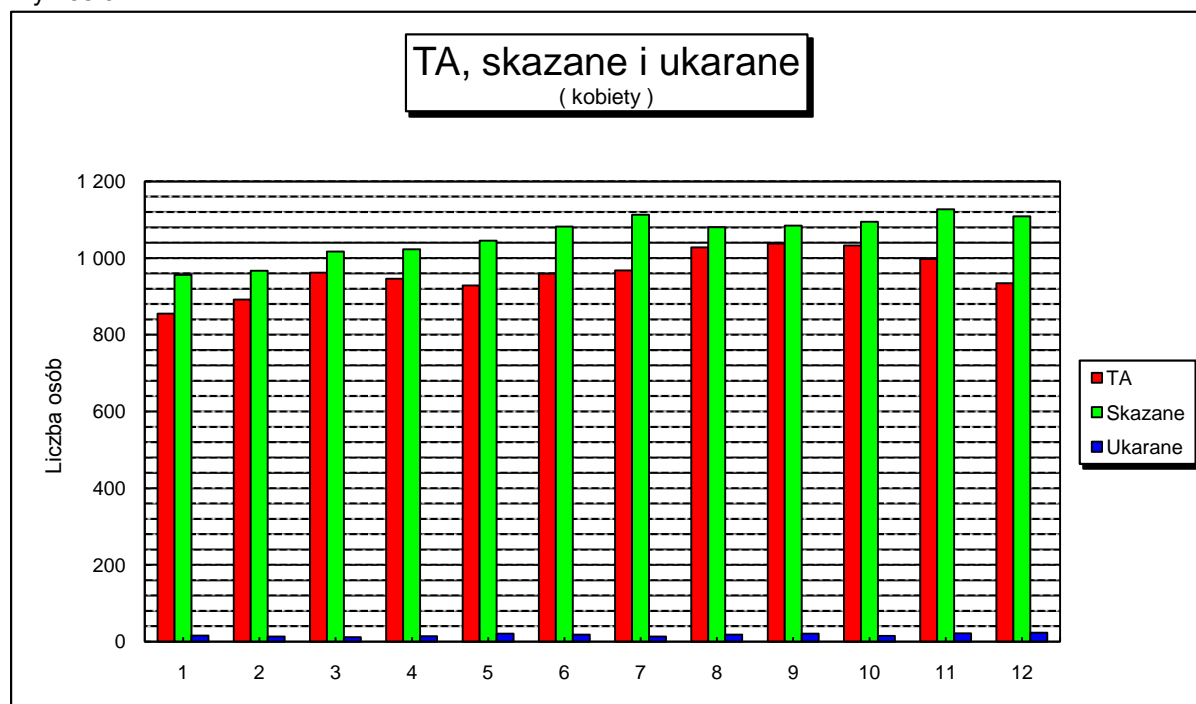
Wykres 5.2



Wykres 5.3



Wykres 5.4

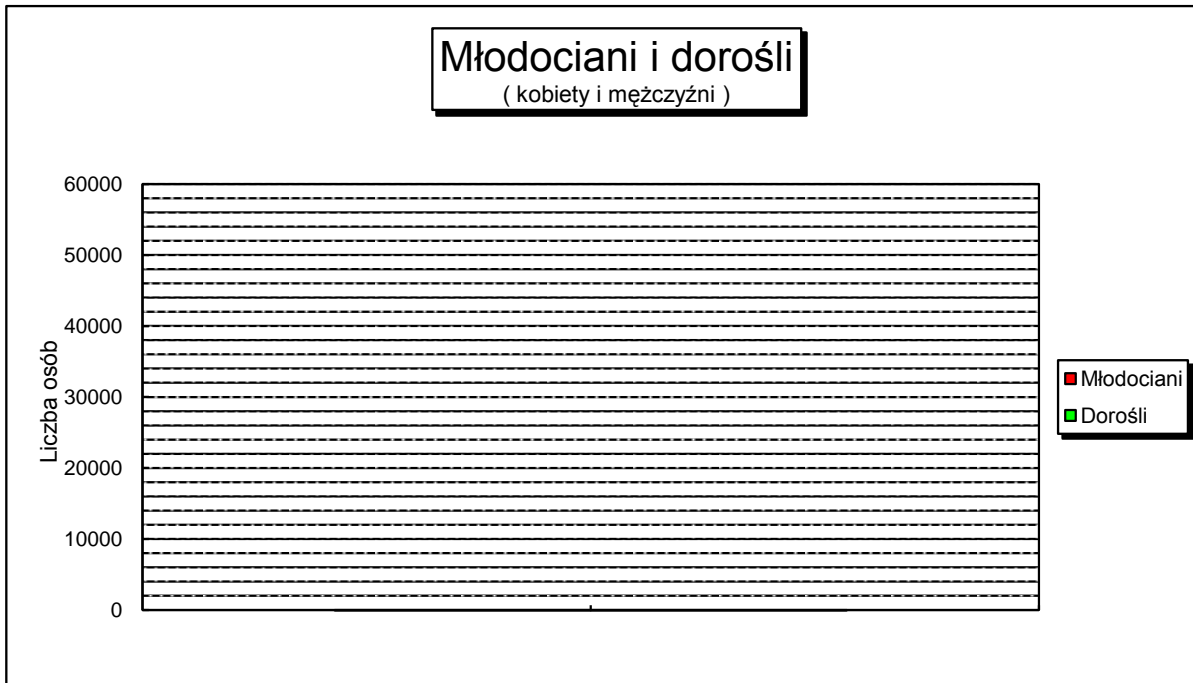


TABL. 6 Struktura populacji osadzonych kobiet i mężczyzn

Data	Ogółem	Tymczasowo aresztowani		Skazani		Ukarani	
		młodociani	dorośli	młodociani	dorośli	młodociani	dorośli
31.03.2001	77 608	9 561	15 168	11 832	40 434	102	511
30.06.2001	79 443	9 546	15 418	12 486	41 501	93	399
30.09.2001	80 336	9 254	15 571	12 888	42 156	87	380
31.12.2001	79 634	8 206	14 524	13 416	43 006	85	397



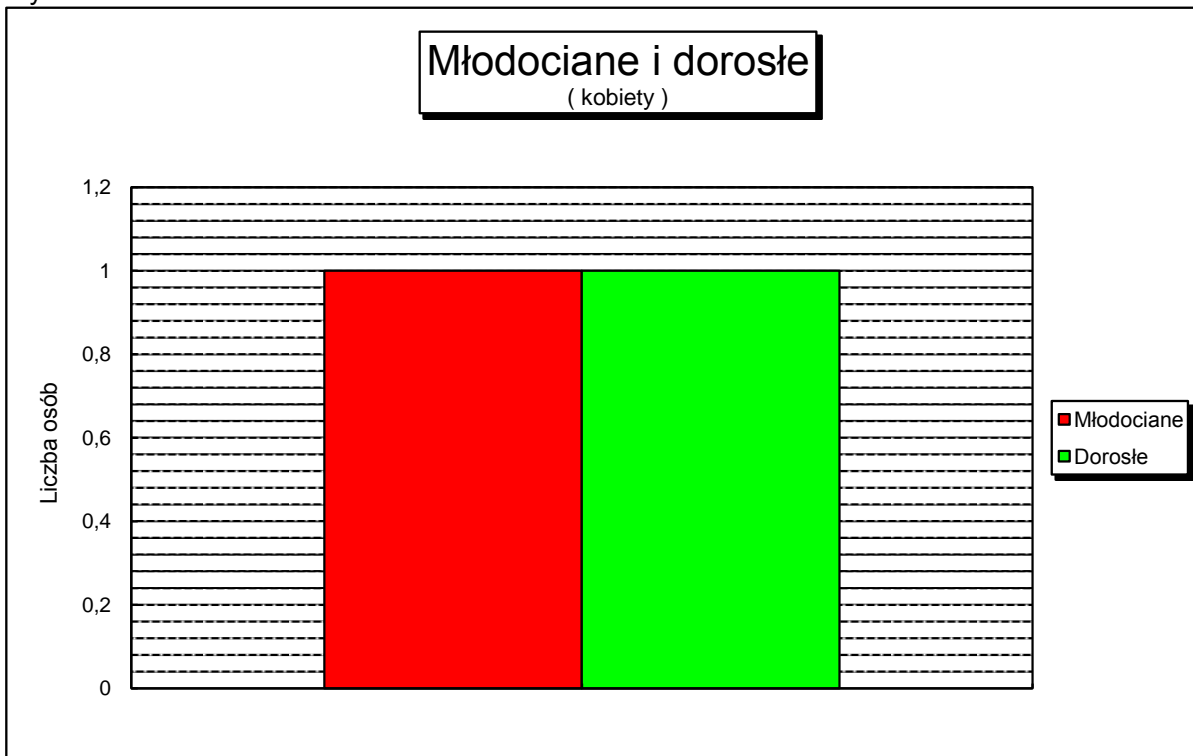
Wykres 6.1



TABL. 7 Struktura populacji osadzonych kobiet

Data	Ogółem	Tymczasowo aresztowane		Skazane		Ukarane	
		młodociane	dorośle	młodociane	dorośle	młodociane	dorośle
31.03.2001	1 991	251	711	164	853	2	10
30.06.2001	1 151	245	715	183			8
30.09.2001	2 144	283	755	176	909	6	15
31.12.2001	935	259	676				

Wykres 7.1



TABL. 8 Skazani i ukarani - kobiety i mężczyźni, według grup klasyfikacyjnych

Data	Ogółem	M	P	R	W
31.03.2001	52 879	11 910	17 485	23 456	28
30.06.2001	54 479	12 557	17 967	23 933	22
30.09.2001	55 511	12 964	18 352	24 181	14
31.12.2001	56 904	13 491	19 125	24 277	11

TABL. 9 Skazane i ukarane, kobiety według grup klasyfikacyjnych

Data	Ogółem	M	P	R
31.03.2001	1 029	166	640	223
30.06.2001	1 100	193	685	222
30.09.2001	1 106	182	697	227
31.12.2001	1 109	185	688	236

Tabl. 10 Skazani i ukarani wg grup klasyfikacyjnych i systemu wykonywania kary, odbywający karę pozbawienia wolności w zakładzie karnym typu zamkniętego

Wyszczególnienie		Stan w dniu:			
		31.03.2001	30.06.2001	30.09.2001	31.12.2001
<b>M</b>	zwykły	2	0	0	0
	programowany	7 136	7 226	7 522	7 832
	terapeutyczny	921	991	1 040	1 126
<b>P</b>	zwykły	3 027	3 007	3 193	3 588
	programowany	4 202	4 084	4 158	4 335
	terapeutyczny	1 099	1 166	1 223	1 331
<b>R</b>	zwykły	6 489	6 387	6 468	6 699
	programowany	5 083	4 747	4 774	
	terapeutyczny	1 805	1 907	1 932	1 984
<b>Ogółem</b>		<b>29 764</b>	<b>29 515</b>		
system	zwykły	9 518	9 394	9 661	10 287
	programowany	16 421	16 057	16 454	
	terapeutyczny	3 825	4 064	4 195	4 441
<b>Ogółem</b>		<b>29 764</b>	<b>29 515</b>	<b>30 310</b>	<b>14 728</b>

Tabl. 11 Skazani i ukarani wg grup klasyfikacyjnych i systemu wykonywania kary, odbywający karę pozbawienia wolności w zakładzie karnym typu półotwartego

Wyszczególnienie		Stan w dniu:			
		31.03.2001	30.06.2001	30.09.2001	31.12.2001
<b>M</b>	zwykły	1	2	0	0
	programowany	3 431	3 832	3 906	3 997
	terapeutyczny	78	93	87	102
<b>P</b>	zwykły	2 840	2 964	2 940	3 190
	programowany	4 870	5 032	5 129	5 083
	terapeutyczny	309	354	351	328
<b>R</b>	zwykły	3 915	4 364	4 376	4 454
	programowany	5 007	5 263	5 317	5 156
	terapeutyczny	103	134	137	160
<b>Ogółem</b>		<b>20 554</b>	<b>22 038</b>	<b>22 243</b>	<b>22 470</b>
system	zwykły	6 756	7 330	7 316	7 644
	programowany	13 308	14 127	14 352	14 236
	terapeutyczny	490	581	575	590
<b>Ogółem</b>		<b>20 554</b>	<b>22 038</b>	<b>22 243</b>	<b>22 470</b>

Tabl. 12 Skazani i ukarani wg grup klasyfikacyjnych i systemu wykonywania kary, odbywający karę pozbawienia wolności w zakładzie karnym typu otwartego

Wyszczególnienie		Stan w dniu:			
		31.03.2001	30.06.2001	30.09.2001	31.12.2001
<b>M</b>	zwykły	0	0	0	0
	programowany	341	413	409	434
	terapeutyczny	0	0	0	0
<b>P</b>	zwykły	37	77	196	65
	programowany	1 101	1 283	0	0
	terapeutyczny	0	0	0	2
<b>R</b>	zwykły	82	102	156	0
	programowany	972	1 029	1 021	970
	terapeutyczny	0	0	0	1
<b>Ogółem</b>		<b>2 533</b>	<b>2 904</b>	<b>1 782</b>	<b>1 472</b>
system	zwykły	119	179	352	185
	programowany	2 414	2 725	2 592	2 607
	terapeutyczny	0	0	0	3
<b>Ogółem</b>		<b>2 533</b>	<b>2 904</b>	<b>2 944</b>	<b>2 795</b>

TABL. 13 Skazani na karę aresztu wojskowego

Wyszczególnienie	Stan w dniu:			
	31.03.2001	30.06.2001	30.09.2001	31.12.2001
skazni z grupy W	28	22	14	11

TABL. 14 Skazani i ukarani wg grup i systemu wykonywania kary ogółem

Wyszczególnienie		Stan w dniu:			
		31.03.2001	30.06.2001	30.09.2001	31.12.2001
<b>M</b>	zwykły	3	2	0	0
	programowany	10 908	11 471	11 837	12 263
	terapeutyczny	999	1 084	1 127	1 228
<b>P</b>	zwykły	5 904	6 048	6 329	6 843
	programowany	10 173	10 399	10 449	10 621
	terapeutyczny	1 408	1 520	1 574	1 661
<b>R</b>	zwykły	10 486	10 853	11 000	11 273
	programowany	11 062	11 039	11 112	10 859
	terapeutyczny	1 908	2 041	2 069	2 145
<b>Ogółem</b>		<b>52 851</b>	<b>54 457</b>	<b>55 497</b>	<b>56 893</b>
system	zwykły	16 393	16 903	17 329	18 116
	programowany	32 143	32 909	33 398	33 743
	terapeutyczny	4 315	4 645	4 770	5 034
<b>Ogółem</b>		<b>52 851</b>	<b>54 457</b>	<b>55 497</b>	

TABL. 15 Tymczasowo aresztowani i skazani według rodzajów przestępstw ( określonych w kodeksie karnym z 1969 r. )  
w dniu 31.12.2001 roku

Przestępstwa przeciwko:			Ogółem	w tym :		Tymczasowo aresztowani		Skazani	
				kobiety	młodociani	Ogółem	w tym w zw z art. 58 a kk	Ogółem	w tym w zw z art. 58 a kk
Ogółem			<b>18 537</b>	<b>375</b>	<b>2 429</b>	<b>628</b>	<b>6</b>	<b>17 909</b>	<b>41</b>
w tym nieumyślni			<b>170</b>		27	5		165	
zdrowiu i życiu (art. 148-164 )	zabój - stwa	art. 148§1	<b>2 516</b>	98	127	28		2 488	3
		art. 148§2	<b>67</b>	4	14	3		64	
	inne		<b>1 096</b>	23	163	18		1 078	3
wolności (art. 165-177)	zgwał - cenia	art. 168§1	<b>270</b>		21	3		267	
		art. 168§2	<b>151</b>		9	4		147	
	inne		<b>204</b>	5	10	3		201	3
p-ko rodzinie , opiece i młodz. (art. 183 - 188 )		alimenty art. 186	<b>1 560</b>	33	18	51		1 509	
		inne	<b>638</b>	7	24	15		623	
mieniu (art 199 do 216 )	włamania art. 208		<b>5 389</b>	38	1 246	109	3	5 280	18
	napady rabunkowe	art. 210§1	<b>2 173</b>	32	311	30		2 143	2
		art. 210§2	<b>1 014</b>	3	80	22	2	992	1
	inne		<b>2 277</b>	81	221	136		2 141	9
gospodarcze i fałszerstwa ( art 217-232 )			<b>127</b>	3	9	14		113	1
udział w związku lub zorganizowanej grupie mających na celu przestępstwo ( art 276 )			<b>10</b>	1	1	2		8	
wojskowe ( 303-331 )			<b>15</b>		3	1		14	
inne przestępstwa			<b>1 030</b>	47	172	189	1	841	1

TABL. 16 Tymczasowo aresztowani i skazani wg rodzajów przestępstw (określonych w kodeksie karnym z 1997 r.)  
w dniu 31.12.2001 roku

Przestępstwa przeciwko :		Ogółem	w tym		Tymczasowo aresztowani		Skazani		
			kobiety	młodo- ciani	Ogółem	w tym w zw. z art. 65 kk	Ogółem	w tym w zw. z art. 65 kk	
Ogółem		<b>60 580</b>	<b>1 669</b>	<b>19 187</b>	<b>22 101</b>	<b>142</b>	<b>38 513</b>	<b>43</b>	
w tym nieумыślni		<b>623</b>	4	98	126		497		
pokojowi, ludzkości oraz wojenne (art.117-126 kk)		<b>0</b>							
Rzeczypospolitej Polskiej (art.127-139 kk)		<b>1</b>					1		
obronności (art.140-147 kk)		<b>8</b>		2			8		
życiu i zdrowiu (art.148-162kk)	zabójstwa	148§1	<b>2 380</b>	296	453	1 101	2	1 279	
		148§2	<b>686</b>	37	228	407	2	279	1
		148§3	<b>7</b>	3		3		4	
		148§4	<b>22</b>	3	4	3		19	
	pozostałe (149-162)	<b>3 179</b>	124	1 051	1 018	3	2 161		
bezpieczeństwu powszechnemu (art.163-172 kk)		<b>360</b>	14	83	187	1	173	1	
bezpieczeństwu w komunikacji (art.173-180 kk)		<b>1 225</b>	6	269	295		930		
środowisku (art.181-188 kk)		<b>48</b>	2		14		34		
wolności (art.189-193 kk)		<b>780</b>	27	142	395	2	385		
wolności sumienia i wyznania (art.194-196 kk)		<b>17</b>		1	10		7		
wolności seksualnej i obyczajności (art. 197-205 kk)	zgwalcenia	197§1	<b>1 088</b>	3	217	398		690	
		197§2	<b>158</b>	3	27	73		85	1
		197§3	<b>785</b>	11	355	306		479	
	pozostałe (198-205)	<b>844</b>	13	64	325		519		
rodzynie i opiece (art. 206-211 kk)	znięcanie się (207)	<b>2 443</b>	33	119	493		1 950		
	alimenty (209)	<b>2 699</b>	59	28	409		2 290		
	pozostałe (206,208,210,211)	<b>195</b>	5	34	29		166		
czci i netykalności cielesnej (art.212-217 kk)		<b>47</b>		12	7		40		
prawom osób wykon. pracę zarobk. (art.218-221 kk)		<b>14</b>			8		6		
dział. instyt. państw. oraz samorządu (art..222-231kk)		<b>464</b>	2	122	226		238		
wymiarowi sprawiedliwości (art.232-247 kk)	ucieczka (242§1 i 4)						34		
	niepowrót z przepustki (242§2)	<b>73</b>		4	1		72		
	niepowrót z przerwy (242§3 )	<b>25</b>			3		22		
	pozostałe (232-241, 243-247)	<b>303</b>	11	67	126	1	177		
wyborom i referendum (art.248-251 kk)		<b>3</b>		1	1		2		
porządkowi publicznej (art.252-257,259-264)	zorganizowana grupa (258)	<b>528</b>	17	62	465	36	63	4	
	pozostałe (252-257,259-264)	<b>470</b>	37	98	302	2	168		
ochronie informacji (art.265-269 kk)		<b>56</b>	2	4	11		45		
wiarygodności dokumentów (art.270-277 kk)		<b>788</b>	44	108	433	2	355		
mieniu (art.278 -295 kk)	kradzieże (278)		<b>3 764</b>	143	1 172	1 047	6	2 717	1
			<b>12 398</b>	97	4 892	3 550	14	8 848	10
	kradzieże z włamaniem (279)	280§1	<b>10 503</b>	240	5 018	4 021	14	6 482	6
		280§2	<b>4 506</b>	106	1 985	1 838	23	2 668	3
	wymuszenia rozbójnicze (282 )		<b>1 375</b>	22	418	791	3	584	3
	pozostałe ( 281,283 - 295 )		<b>4 987</b>	158	1 078	1 978	13	3 009	2
obrotowi gospodarczemu (art.296-309 kk)		<b>290</b>	17	37	166	1	124		
obrotowi pieniędzmi i papierami wart. (art.310-316 kk)		<b>913</b>	49	140	341	6	572	5	
określone w części wojskowej (art.317-363 kk)		<b>140</b>		110	57		83		
przestępstwa określone w innych aktach prawnych		<b>2 008</b>	85	782	1 263	11	745	6	

TABL. 17 Skazani według wymiaru aktualnie odbywanej kary zasadniczej w dniu 31.12.2001 roku

Wymiar kary	Ogółem	w tym kobiety	Skazani z grup klasyfikacyjnych :			
			M	P	R	W
<b>RAZEM</b>	<b>54 978</b>	<b>1 072</b>	<b>13 117</b>	<b>18 141</b>	<b>23 709</b>	<b>11</b>
od 1 do 3 miesięcy	205	4	46	77	80	2
powyżej 3 do 6 miesięcy	1 377	29	295	584	492	6
powyżej 6 m do 1 roku	8 586	182	2 000	3 360	3 225	1
powyżej 1 r do 1r 6 m	9 304	132	2 198	2 769	4 335	2
powyżej 1 r 6 m do 2 lat	8 244	135	2 498	2 366	3 380	
powyżej 2 lat do 3 lat	9 020	122	2 662	2 538	3 820	
powyżej 3 lat do 5 lat	9 135	148	2 243	2 555	4 337	
powyżej 5 lat do 10 lat	5 686	208	781	2 258	2 647	
powyżej 10 lat do 15 lat	2 412	94	274	1 199	939	
25 lat	950	14	114	403	433	
kara dożywotniego pozb. wolności	59	4	6	32	21	

TABL. 18 Skazani, kobiety i mężczyźni według wymiaru aktualnie odbywanej kary zastępczej w dniu 31.12.2001 roku

Wymiar kary	Ogółem	w tym kobiety	Skazani z grupy klasyfikacyjnej		
			M	P	R
<b>RAZEM</b>	<b>1 444</b>	<b>37</b>	<b>289</b>	<b>697</b>	<b>458</b>
do 30 dni	421	8	100	182	139
powyżej 30 dni do 180 dni	908	25	178	454	276
powyżej 180 dni do 270 dni	68	2	9	38	21
powyżej 270 dni do 12 miesięcy	28	2	2	14	12
powyżej 12 miesięcy	19			9	10

TABL. 19 Tymczasowo aresztowani i skazani wg wieku ( w latach ukończonych )  
w dniu 31.12.2001 roku

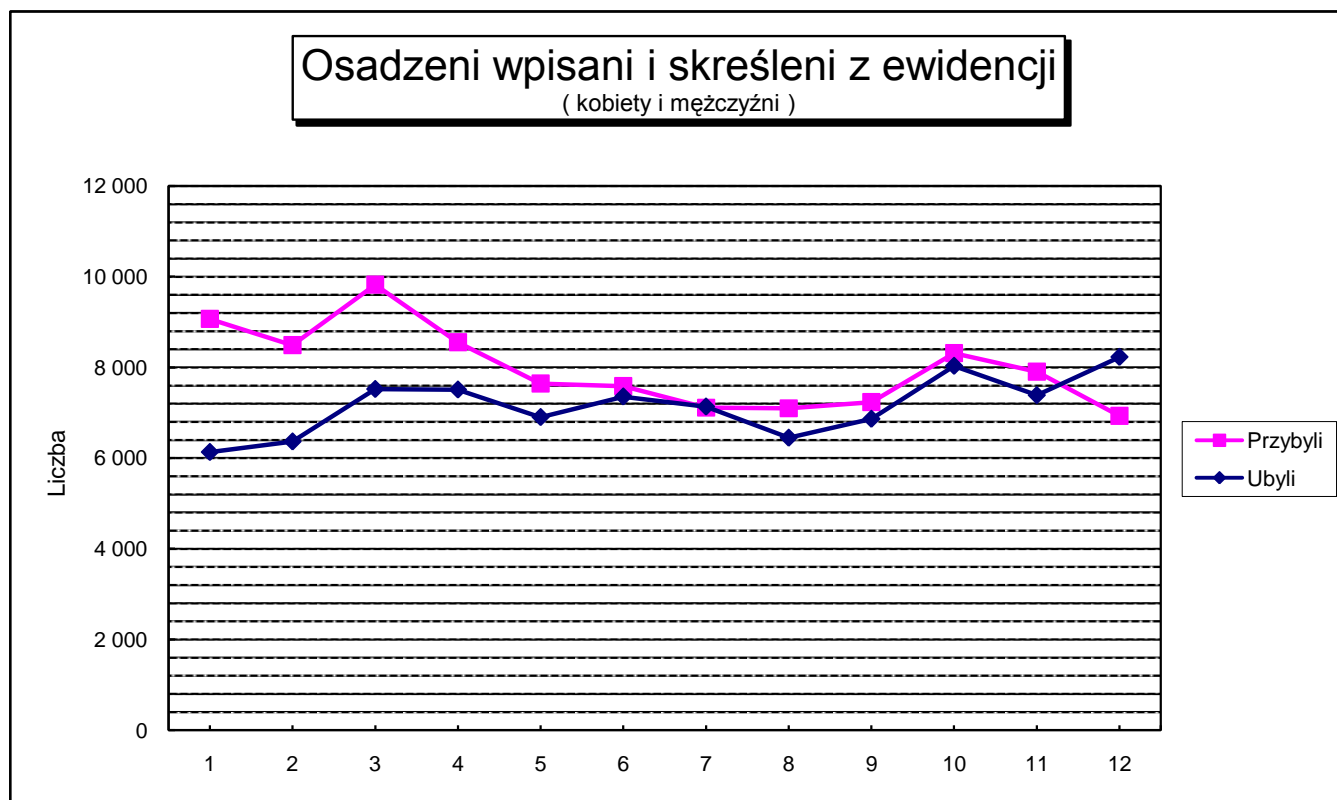
Wiek	Ogółem	w tym kobiety	Tymczasowo aresztowani	Skazani
Ogółem	79 152	2 044	22 730	56 422
15	1	1	1	
16	11		9	2
17-18	2 415	70	1 764	651
19-21	10 183	204	3 906	6 277
22-23	9 012	169	2 526	6 486
24	3 802	79	1 049	2 753
25-27	9 406	188	2 578	6 828
28-30	7 418	176	2 025	5 393
31-33	6 089	166	1 649	4 440
34-36	5 276	146	1 393	3 883
37-39	5 079	152	1 244	3 835
40-42	5 138	144	1 177	3 961
43-45	4 918	194	1 091	3 827
46-48	3 893	145	825	3 068
49-51	2 777	82	594	2 183
52-54	1 667	62	375	1 292
55-57	946	33	217	729
58-60	469	15	134	335
61-63	291	7	67	224
64-66	184	6	52	132
67i więcej	177	5	54	123
Średni wiek w latach	31,79	33,96	29,71	32,62



TABL. 20 Ruch osadzonych

Miesiąc	Wpisani do ewidencji				Skreśleni z ewidencji			
	Ogółem	Tymczas. areszt.	Skazani	Ukarani	Ogółem	Tymczas. areszt.	Skazani	Ukarani
styczeń	9 072	4 646	3 404	1 022	6 133	2 705	2 565	863
luty	8 490	4 563	2 933	994	6 365	2 703	2 695	967
marzec	9 825	5 462	3 256	1 107	7 523	3 248	3 139	1 136
kwiecień	8 554	4 799	2 810	945	7 511	3 351	3 188	972
maj	7 643	4 345	2 427	871	6 904	3 070	2 958	876
czerwiec	7 588	4 305	2 559	724	7 358	3 365	3 235	758
lipiec	7 112	3 916	2 504	692	7 136	3 282	3 079	775
sierpień	7 098	4 033	2 419	646	6 448	2 958	2 859	631
wrzesień	7 237	4 018	2 482	737	6 865	3 041	3 142	682
październik	8 316	4 522	2 922	872	8 034	3 754	3 471	809
listopad	7 908	4 004	2 940	964	7 387	3 439	3 121	827
grudzień	6 932	3 394	2 680	858	8 231	3 731	3 561	939
Ogółem	95 775	52 007	33 336	10 432	85 895	38 647	37 013	10 235
Średnio	7 981	4 334	2 778	869	7 158	3 221	3 084	853

Wykres 20.1



TABL. 21 Tymczasowo aresztowani skreśleni z ewidencji

Okres	Ogółem	Zwolnieni na mocy decyzji organu prowadzącego postępowanie karne	Upływ terminu tymczasowego aresztowania	Zgony*	Inne przyczyny
I kwartał	8 656	8 425	194	20	17
II kwartał	9 786	9 536	219	9	22
III kwartał	9 281	8 966	290	14	11
IV kwartał	10 924	10 665	222	15	22
Ogółem	38 647	37 592	925	58	72
Średnio	9 662	9 398	231	15	18

TABL. 22 Skazani skreśleni z ewidencji

Okres	Ogółem	Zwolnieni na mocy decyzji organu prowadzącego postępowanie karne	Koniec kary	Warunkowe zwolnienie	Uiszczenie grzywny	Przerwa w wykonaniu kary	Zgony*	Inne przyczyny
I kwartał	8 399	108	4 233	3 078	555	309	23	93
II kwartał	9 381	188	4 398	3 700	523	469	20	83
III kwartał	9 080	150	4 398	3 535	472	436	18	71
IV kwartał	10 153	212	4 586	4 141	623	477	33	81
Ogółem	37 013	658	17 615	14 454	2 173	1 691	94	328
Średnio	9 253	165	4 404	3 614	543	423	24	82

TABL. 23 Ukarani skreśleni z ewidencji

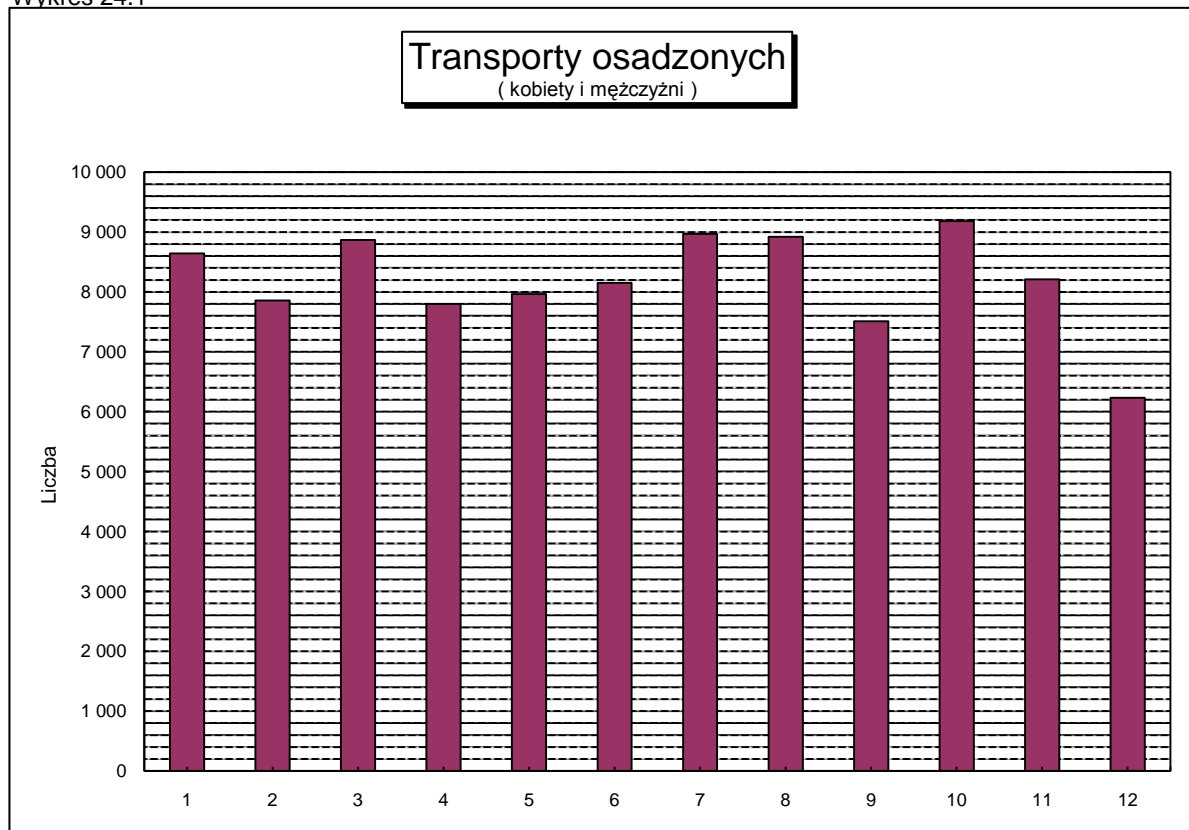
Okres	Ogółem	Zwolnieni na mocy decyzji organu prowadzącego postępowanie karne	Koniec kary	Uiszczenie grzywny	Przerwa w wykonaniu kary	Zgony*	Inne przyczyny
I kwartał	2 966	75	2 547	323	3	0	18
II kwartał	2 606	97	2 180	291	1	0	37
III kwartał	2 088	47	1 799	222	1	2	17
IV kwartał	2 575	97	2 161	294	1	0	22
Ogółem	10 235	316	8 687	1 130	6	2	94
Średnio	2 559	79	2 172	283	2	1	24

\* - zgony osadzonych - w tym również te, które nastąpiły podczas korzystania z przepustek lub zezwoleń na czasowe opuszczenie zakładu karnego

TABL. 24 Transporty osadzonych

Miesiąc	Ogółem	w tym przez Policję	Tymczas. areszt.	Skazani	Ukarani
styczeń	8 640	1 980	1 984	6 510	146
luty	7 856	1 885	1 752	5 952	152
marzec	8 866	2 053	1 910	6 777	179
kwiecień	7 797	2 042	1 803	5 845	149
maj	7 964	2 138	1 912	5 923	129
czerwiec	8 149	1 799	1 877	6 157	115
lipiec	8 970	1 958	2 086	6 784	100
sierpień	8 921	1 905	1 892	6 939	90
wrzesień	7 511	1 988	1 809	5 601	101
październik	9 183	2 452	2 191	6 865	127
listopad	8 207	2 186	1 941	6 143	123
grudzień	6 231	1 615	1 464	4 665	102
Ogółem	98 295	24 001	22 621	74 161	1 513
Średnio	8 191	2 000	1 885	6 180	126

Wykres 24.1



TABL. 25 Warunkowe zwolnienia

Wyszczególnienie	Ogółem	Okres			
		I kwartał	II kwartał	III kwartał	IV kwartał
<b>Ogółem</b>	<b>39 623</b>	<b>9 156</b>	<b>9 755</b>	<b>9 325</b>	<b>11 387</b>
<b>Wnioski rozpatrzone pozytywnie</b>	<b>15 102</b>	<b>3 236</b>	<b>3 842</b>	<b>3 681</b>	<b>4 343</b>
- dyrektora zakładu karnego	6 742	1 526	1 708	1 666	1 842
- prokuratora lub sądu	24	8	4	0	12
- sądowego kuratora zawodowego	8	1	1	3	3
- skazanego, obrońcy lub pełnomocnika	8 328	1 701	2 129	2 012	2 486
<b>Wnioski rozpatrzone negatywnie</b>	<b>24 518</b>	<b>5 920</b>	<b>5 913</b>	<b>5 644</b>	<b>7 041</b>
- dyrektora zakładu karnego	1 206	289	290	302	325
- prokuratora lub sądu	5	0	2	3	0
- sądowego kuratora zawodowego	6	3	1	1	1
- skazanego, obrońcy lub pełnomocnika	23 301	5 628	5 620	5 338	6 715
<b>Warunkowo przedterminowo zwolnieni przez sąd z urzędu</b>	<b>3</b>	<b>0</b>	<b>0</b>	<b>0</b>	<b>3</b>

TABL. 26 Warunkowe zwolnienia - wnioski rozpatrzone pozytywnie

Wyszczególnienie	Ogółem	Okres			
		I kwartał	II kwartał	III kwartał	IV kwartał
<b>Ogółem</b>	<b>12 619</b>	<b>2 302</b>	<b>2 694</b>	<b>3 277</b>	<b>4 346</b>
<b>Wniosek dyrektora zakładu karnego</b>	<b>6 742</b>	<b>1 526</b>	<b>1 708</b>	<b>1 666</b>	<b>1 842</b>
- grupa M	1 329	313	335	347	334
- grupa P	3 905	856	983	943	1 123
- grupa R	1 495	355	382	375	383
- grupa W	13	2	8	1	2
<b>Wniosek prokuratora lub sądu , sądowego kuratora zawodowego, skazanego, obrońcy lub pełnomocnika</b>	<b>5 874</b>	<b>776</b>	<b>986</b>	<b>1 611</b>	<b>2 501</b>
- grupa M					499
- grupa P	3 870	776	986	949	1 159
- grupa R	1 505			662	843
- grupa W	0	0	0	0	0
<b>Warunkowo przedterminowo zwolnieni przez sąd z urzędu</b>	<b>3</b>	<b>0</b>	<b>0</b>	<b>0</b>	<b>3</b>
- grupa M	0	0	0	0	0
- grupa P	0	0	0	0	0
- grupa R	3	0	0	0	3
- grupa W	0	0	0	0	0

TABL. 27 Warunkowe zwolnienia - wnioski rozpatrzone negatywnie

Wyszczególnienie	Ogółem	Okres			
		I kwartał	II kwartał	III kwartał	IV kwartał
<b>Ogółem</b>	<b>24 518</b>	<b>5 920</b>	<b>5 913</b>	<b>5 644</b>	<b>7 041</b>
<b>Wniosek dyrektora zakładu karnego</b>	<b>1 206</b>	<b>289</b>	<b>290</b>	<b>302</b>	<b>325</b>
- grupa M	178	44	45	42	47
- grupa P	701	168	168	172	193
- grupa R	327	77	77	88	85
- grupa W	0	0	0	0	0
<b>Wniosek prokuratora lub sądu , sądowego kuratora zawodowego, skazanego, obrońcy lub pełnomocnika</b>	<b>23 312</b>	<b>5 631</b>	<b>5 623</b>	<b>5 342</b>	<b>6 716</b>
- grupa M	5 965	1 420	1 390	1 408	1 747
- grupa P	7 812	1 810	1 900	1 769	2 333
- grupa R	9 534	2 400	2 333	2 165	2 636
- grupa W	1	1	0	0	0

TABL. 28 Samoagresje

Okres	Ogółem	odmowa przyjmo- wania pokarmu	samo- uszkodzenia	usiłowa- nie samo- bójstwa
I kwartał	256	10	188	58
II kwartał	318	17	253	48
III kwartał	269	10	220	39
IV kwartał	287	14	228	45
Ogółem	1 130	51	889	190

TABL. 29 Samoagresje - indywidualna odmowa przyjmowania pokarmu

Okres	Ogółem	Skazani z grupy klasyfikacyjnej				Ukarani	Tymczasowo areszt.	
		M	P	R	W		dorośli	młodoc.
I kwartał	10	0	0	4	0	0	5	1
II kwartał	17	1	2	4	0	0	9	1
III kwartał	10	3	0	2	0	0	5	0
IV kwartał	14	0	4	2	0	0	8	0
Ogółem	51	4	6	12	0	0	27	2

TABL. 30 Samoagresje - samouszkodzenia\*

Okres	Ogółem	Skazani z grupy klasyfikacyjnej				Ukarani	Tymczasowo areszt.	
		M	P	R	W		dorośli	młodoc.
I kwartał	188	43	3	56	0	0	32	54
II kwartał	253	71	16	79	0	0	30	57
III kwartał	220	68	15	75	0	0	29	33
IV kwartał	127	62	18		0	0		47
Ogółem	788	244	52	210	0	0	91	191

\* - przypadki w których przewidywany czas rozstroju zdrowia był nie krótszy niż 7 dni

TABL. 31 Samoagresje - usiłowanie samobójstwa

Okres	Ogółem	Skazani z grupy klasyfikacyjnej				Ukarani	Tymczasowo areszt.	
		M	P	R	W		dorośli	młodoc.
I kwartał	58	5	3	10	0	0	24	16
II kwartał	48	6	3	10	0	0	19	10
III kwartał	39	4	3	4	0	0	24	4
IV kwartał	45	3	5	5	0	0	22	10
Ogółem	190	18	14	29	0	0	89	40

TABL. 32 Przyczyny samoagresji

Okres	Ogółem	Samoagresje z powodu :				
		działal - ności adminis - tracji	presji podkult. więzien - nej	uczestn. w pod - kulturze więzien.	działal - ności sądu prokurat.	inne
I kwartał	256	73	5	7	62	109
II kwartał	318	111	3	10	64	130
III kwartał	269	83	8	9	47	122
IV kwartał	287	92	4	9	50	132
Ogółem	1 130	359	20	35	223	493

TABL. 33 Samoagresje - protest przeciwko działalności administracji więziennej

Okres	Ogółem	Skazani z grupy klasyfikacyjnej				Ukarani	Tymczasowo areszt.	
		M	P	R	W		dorośli	młodoc.
I kwartał	73	16	0	34	0	0	10	13
II kwartał	111	41	8	43	0	0	2	17
III kwartał	83	29	2	36	0	0	10	6
IV kwartał	92	35	8	32	0	0	8	9
Ogółem	359	121	18	145	0	0	30	45

TABL. 34 Samoagresje z powodu presji podkultury więziennej

Okres	Ogółem	Skazani z grupy klasyfikacyjnej				Ukarani	Tymczasowo areszt.	
		M	P	R	W		dorośli	młodoc.
I kwartał	5	1	0	1			1	2
II kwartał	3	0	0	0	0	0	1	2
III kwartał	6	4	1					1
IV kwartał	4	1	1	0	0	0	1	1
Ogółem	18	6	2	1			3	6

TABL. 35 Samoagresje z powodu uczestnictwa w podkulturze więziennej

Okres	Ogółem	Skazani z grupy klasyfikacyjnej				Ukarani	Tymczasowo areszt.	
		M	P	R	W		dorośli	młodoc.
I kwartał	7	3	1	0	0	0	0	3
II kwartał	10	7	0	1	0	0	0	2
III kwartał	9	4	3	1	0	0	0	1
IV kwartał	9	2	1	1	0	0	5	0
Ogółem	35	16	5	3	0	0	5	6

TABL. 36 Samoagresje - protest przeciwko działalności sądu lub prokuratury

Okres	Ogółem	Skazani z grupy klasyfikacyjnej				Ukarani	Tymczasowo areszt.	
		M	P	R	W		dorośli	młodoc.
I kwartał	62	7	0	5	0	0	20	30
II kwartał	64	6	1	11	0	0	31	15
III kwartał	47	4	2	5	0	0	22	14
IV kwartał	50	2	2	9	0	1	20	16
Ogółem	223	19	5	30	0	1	93	75

TABL. 37 Samoagresje z innych powodów

Okres	Ogółem	Skazani z grupy klasyfikacyjnej				Ukarani	Tymczasowo areszt.	
		M	P	R	W		dorośli	młodoc.
I kwartał	109	21	5	30	0	0	30	23
II kwartał	130	24	12	38	0	0	24	32
III kwartał	122	34	10	37	0	0	26	15
IV kwartał	132	25	15	25			36	31
Ogółem	493	104	42	130	0	0	116	101

TABL. 38 Udzielone przepustki i zezwolenia na czasowe opuszczenie zakładu karnego, aresztu śledczego w okresie od 1.01. do 31.12.2001 r.

Przepustki i zezwolenia korzystających	Liczba osób	Liczba przepustek i zezwoleń	Samowolne przedłużenie czasu przepustki lub zezwolenia					
			spóźnienia*			niepowroty		
			liczba osób	liczba spóźnień	% 4/2	liczba osób	liczba niepowrotów	% 7/2
0	1	2	3	4	5	6	7	8
<b>Ogółem</b>		82 458	268	268	0,33%	610	610	0,74%
art. 91 pkt 7 kkw	2 505	2 763	10	10	0,36%	24	24	0,87%
art. 92 pkt 9 kkw	3 980	6 148	9	9	0,15%	21	21	0,34%
art. 138 § 1 pkt 7 kkw	16 407	45 813	86	86	0,19%	146	146	0,32%
art. 138 § 1 pkt 8 kkw	13 681	20 609	76	76	0,37%	168	168	0,82%
art. 141 § 4 kkw ( bez z asy)	5 361	6 237	84	84	1,35%	243	243	3,90%
art. 141 § 4 kkw ( z asy)	329	383	0	0	0,00%	0	0	0,00%
art. 165 § 2 kkw	421	505	3	3	0,59%	8	8	1,58%

\* przez spóźnienie należy rozumieć samowolne przedłużenie czasu przepustki lub zezwolenia zakończone dobrowolnym zgłoszeniem się nie później niż 24 godziny po wyznaczonym terminie powrotu

Liczba zezwoleń udzielonych tymczasowo aresztowanym

136

Liczba osadzonych korzystających z przepustek i zezwoleń

27 018

TABL. 39 Zezwolenia udzielone skazanym na uczestniczenie w nauczaniu, szkoleniu, zajęciach terapeutycznych, kulturalno - oświatowych lub sportowych organizowanych poza terenem zakładu karnego w okresie od 1.01 do 31.12. 2001 r.

Zezwolenia określone	Liczba osób korzystających	Liczba zezwoleń	Samowolne przedłużenie czasu zezwolenia					
			spóźnienia*			niepowroty		
			liczba osób	liczba spóźnień	% 4/2	liczba osób	liczba niepowrotów	% 7/2
0	1	2	3	4	5	6	7	8
<b>Ogółem</b>	7 574	22 939	1			0	1	0,00%
<b>art. 91 pkt 3 kkw</b>	<b>501</b>	<b>2 789</b>	<b>0</b>	<b>0</b>	<b>0,00%</b>	<b>0</b>	<b>1</b>	<b>0,04%</b>
nauczanie	139	1 516					1	0,07%
szkolenie	22	138	0	0	0,00%	0	0	0,00%
zajęcia terapeutyczne	340	1 135	0			0	0	0,00%
<b>art. 91 pkt 4 kkw</b>	<b>3 812</b>	<b>7 527</b>	<b>0</b>	<b>0</b>	<b>0,00%</b>	<b>0</b>	<b>0</b>	<b>0,00%</b>
zajęcia kult. - oświatov	1 887	3 030	0	0	0,00%	0	0	0,00%
sportowe	1 925	4 497	0	0	0,00%	0	0	0,00%
<b>art. 92 pkt 3 kkw</b>	<b>555</b>	<b>3 554</b>	<b>1</b>	<b>1</b>	<b>0,03%</b>	<b>0</b>	<b>0</b>	<b>0,00%</b>
nauczanie	204	2 395	1	1	0,00%	0	0	0,00%
szkolenie	9	65	0	0	0,00%	0	0	0,00%
zajęcia terapeutyczne	342	1 094	0	0	0,00%	0	0	0,00%
<b>art. 92 pkt 4 kkw</b>	<b>1 594</b>	<b>4 258</b>	<b>0</b>	<b>0</b>	<b>0,00%</b>	<b>0</b>	<b>0</b>	<b>0,00%</b>
zajęcia kult. - oświatov	789	1 893	0	0	0,00%	0	0	0,00%
sportowe	805	2 365	0	0	0,00%	0	0	0,00%
<b>art. 92 pkt 5 kkw</b>	<b>1 025</b>	<b>4 137</b>	<b>0</b>	<b>0</b>	<b>0,00%</b>	<b>0</b>	<b>0</b>	<b>0,00%</b>
zajęcia kult. - oświatov	680	3 380	0	0	0,00%	0	0	0,00%
sportowe	345	757	0	0	0,00%	0	0	0,00%
<b>art. 131 § 2 kkw</b>	<b>87</b>	<b>674</b>	<b>0</b>	<b>0</b>	<b>0,00%</b>	<b>0</b>	<b>0</b>	<b>0,00%</b>
art. 131 § 2 kkw ( bez z asy)	85	671	0	0	0,00%	0	0	0,00%
art. 131 § 2 kkw ( z asy)	2	3	0	0	0,00%	0	0	0,00%

\* przez spóźnienie należy rozumieć samowolne przedłużenie czasu zezwolenia zakończone dobrowolnym zgłoszeniem się nie później niż 1 godzina po wyznaczonym terminie powrotu



TABL. 40 Skazani wg powrotności do zakładu karnego

Wyszczególnienie		Ogółem	W warunkach art. 64 kk		Pozostali			
			Ogółem	w tym		Ogółem	w tym	
				kobiety	młodociani		kobiety	młodociani
Ogółem		25 978	17 313	147	860	8 665	112	713
w tym:	art. 64§1	11 224	11 224	114	787	0	0	0
	art. 64§2	5 721	5 721	28	47	0	0	0
skazani odbywający	drugi	11 572	6 736	69	691	4 836	76	631
	trzeci	6 933	4 749	40	141	2 184	16	70
zasadniczą	czwarty	3 868	2 969	17	19	899	9	8
karę pozbawie- nia wolności	piąty	1 947	1 522	11	9	425	7	
	szósty	908	717	7		191	3	
po raz :	siódmy i więcej	750	620	3		130	1	4

TABL. 41 Pomoc postpenitencjarna

Rodzaj świadczenia	Liczba świadczeń	Wartość udzielonej pomocy (w zł.)	Średnia wartość świadczenia (w zł.)
Ogółem	82 152	3 626 906	43,8
świadczenia pieniężne	44 314	2 208 661	49,8
świadczenia rzeczowe	18 043	980 887	54,4
czynsze i zakwaterowanie	80	11 559	144,5
porady prawne, psychologiczne lub zawodowe	34	3 352	98,6
kursy zawodowe	478	192 038	401,7
leczenie specjalistyczne i rehabilitacja	181		
bilety kredytowe PKP i inne przejazdy	15 562	197 016	12,7
dowody osobiste			
inne	3 460	33 393	9,6

TABL. 42 Przywiezione szkoły i oddziały szkolne

Wyszczególnienie	Rok szkolny 2000/2001	
	liczba szkół	liczba oddziałów
Ogółem	58	185
szkoły podstawowe	2	3
gimnazja	9	20
zasadnicze szkoły zawodowe	30	115
średnie studium zawodowe	2	2
technika zawodowe	12	38
licea zawodowe	1	3
licea ogólnokształcące	2	4

TABL. 43 Osadzeni objęci nauczaniem w szkołach przywiezionych i pozawiezionych

Wyszczególnienie	Rok szkolny 2000/2001
	liczba
Ogółem	3 833
szkoły podstawowe	56
gimnazja	388
zasadnicze szkoły zawodowe	2 538
średnie studium zawodowe	20
technika zawodowe	631
licea zawodowe	62
licea ogólnokształcące	123
szkoły wyższe	15

TABL. 44 Absolwenci szkół przywiezionych i pozawiezionych

Wyszczególnienie	Rok szkolny 2000/2001	
	liczba absolwentów	maturzyści
Ogółem	1 016	86
szkoły podstawowe	26	
gimnazja	0	
zasadnicze szkoły zawodowe	771	
średnie studium zawodowe	18	5
technika zawodowe	171	75
licea zawodowe	16	6
licea ogólnokształcące	14	0

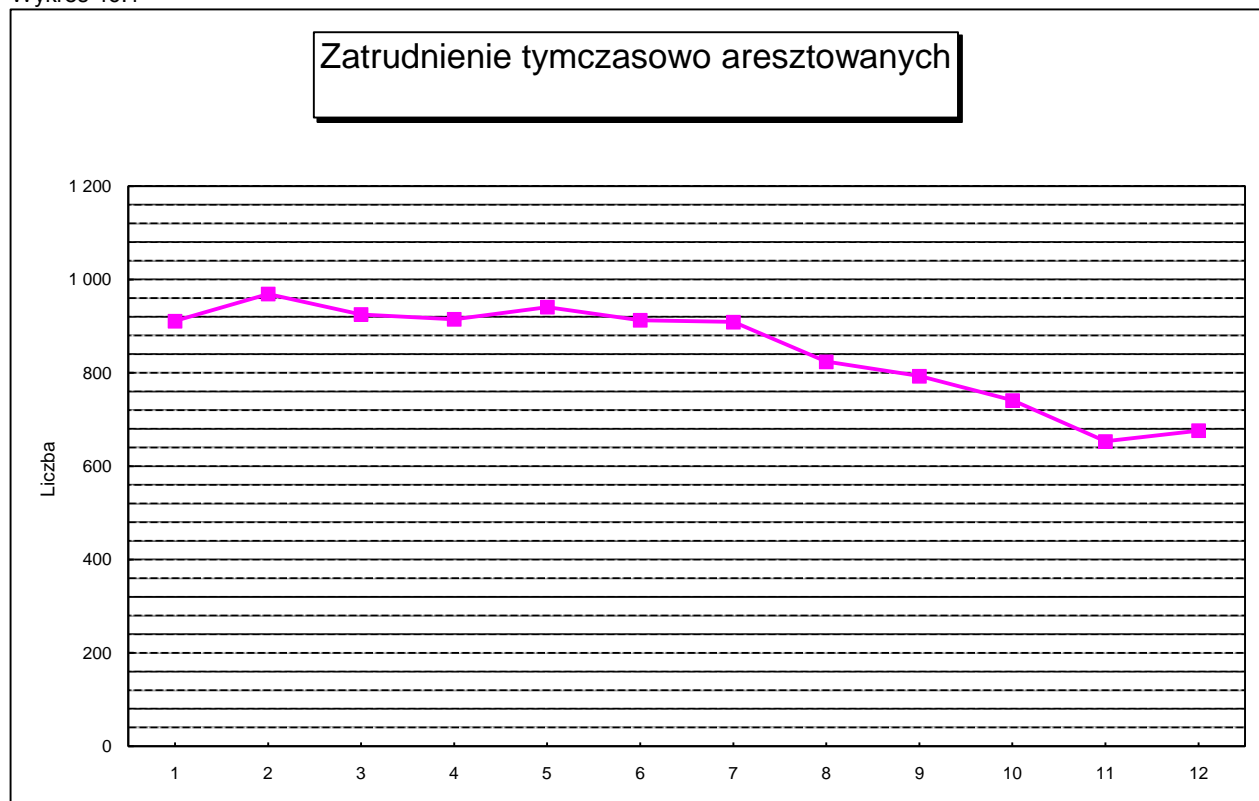
TABL. 45 Nauczanie kursowe

Wyszczególnienie	Liczba
ilość kursów	48
liczba skazanych objętych nauczaniem kursowym	668
liczba absolwentów kursów	625

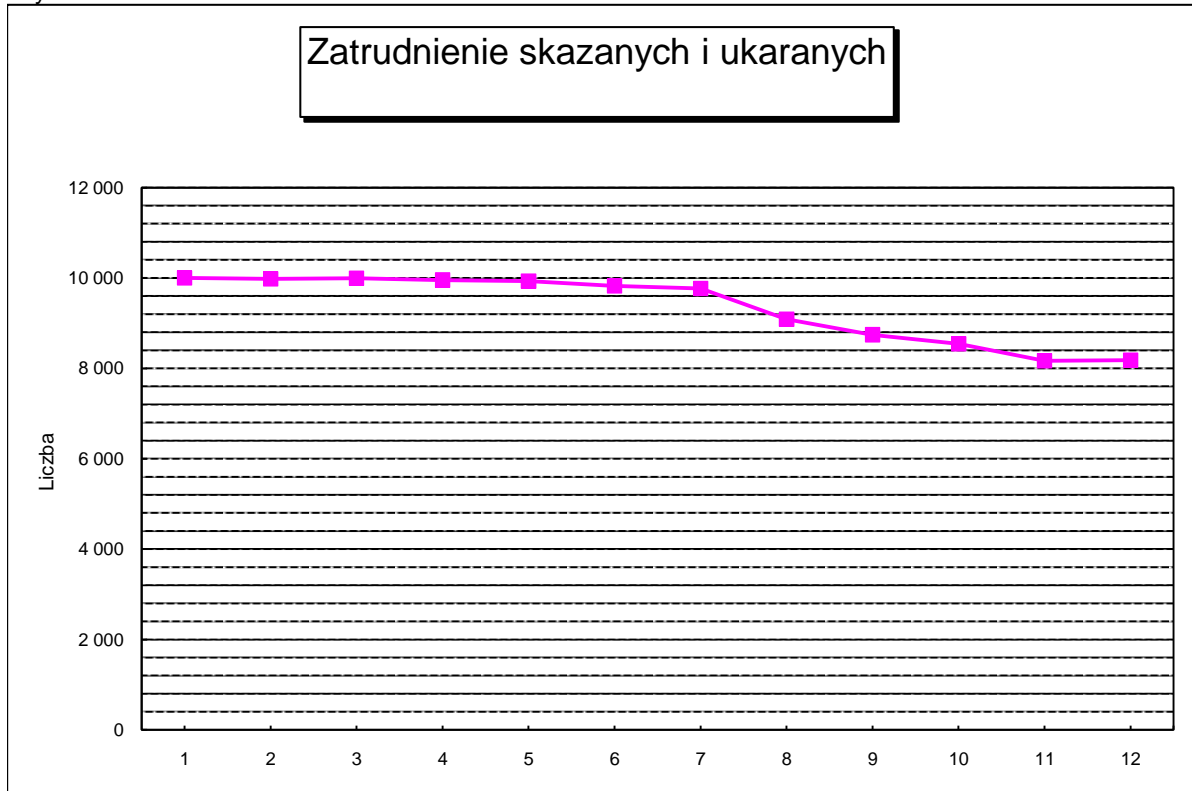
TABL. 46 Zatrudnienie osadzonych

Data	Liczba osadzonych			RAZEM	Liczba zatrudnionych			Pow- szechność zatrud. skazanych i ukaranych
	Ogółem	tymczas. areszt.	skazani ukarani		odpłatnie		nieodpłatnie skazani ukarani	
					tymczas. areszt.	skazani ukarani		
30.01.2001	73 383	22 764	50 619	10 909	911	9 998	3 223	26,1%
29.02.2001	75 423	23 596	51 827	10 945	969	9 976	3 261	25,5%
31.03.2001	77 608	24 729	52 879	10 917	925	9 992	3 422	25,4%
30.04.2001	78 578	24 995	53 583	10 867	915	9 952	3 628	25,3%
31.05.2001	79 263	25 130	54 133	10 867	941	9 926	3 766	25,3%
30.06.2001	79 443	24 964	54 479	10 735	913	9 822	3 809	25,0%
31.07.2001	79 339	24 422	54 917	10 675	909	9 766	3 983	25,0%
31.08.2001	80 004	24 813	55 191	9 908	824	9 084	4 476	24,6%
30.09.2001	80 336	24 825	55 511	9 535	793	8 742	4 572	24,0%
31.10.2001	80 550	24 389	56 161	9 282	741	8 541	4 806	23,8%
30.11.2001	81 036	23 939	57 097	8 820	653	8 167	4 696	22,5%
31.12.2001	79 634	22 730	56 904	8 857	676	8 181	4 294	21,9%
Średnio	78 716	24 275	54 442	10 193	848	9 346	3 995	24,5%

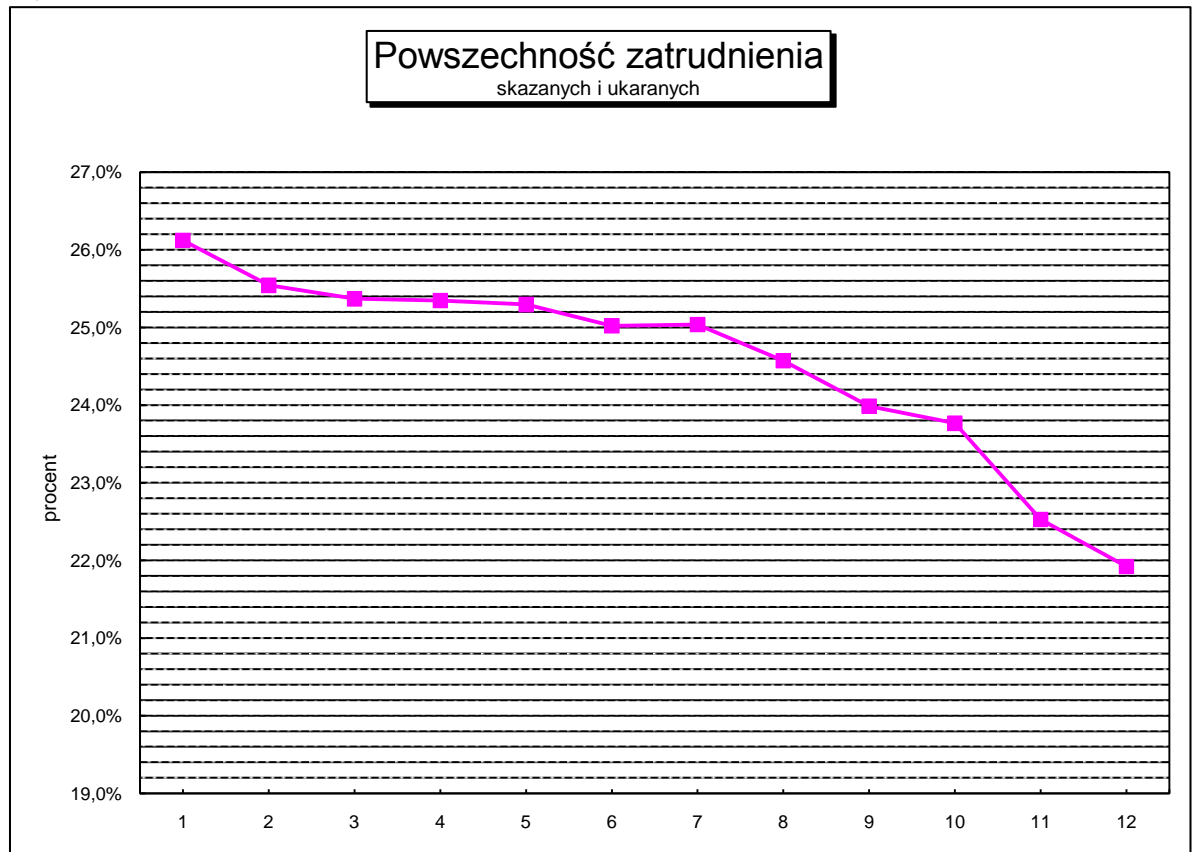
Wykres 46.1



Wykres 46.2



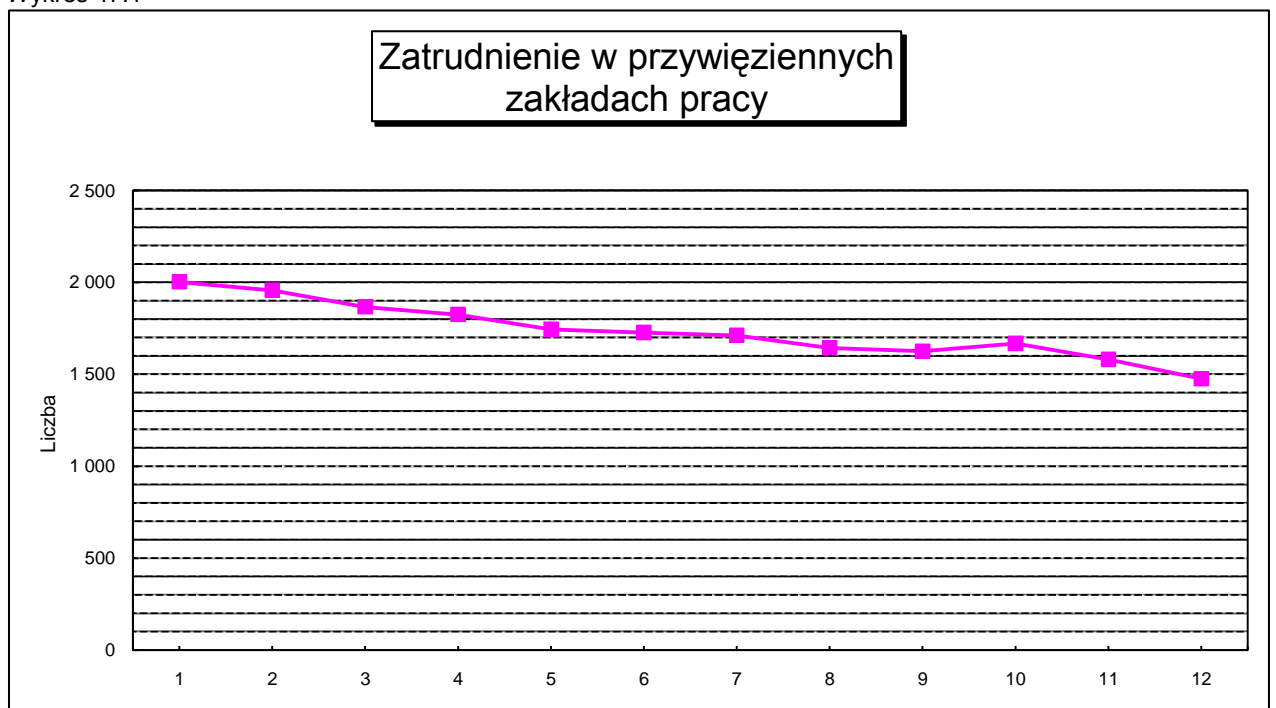
Wykres 46.3



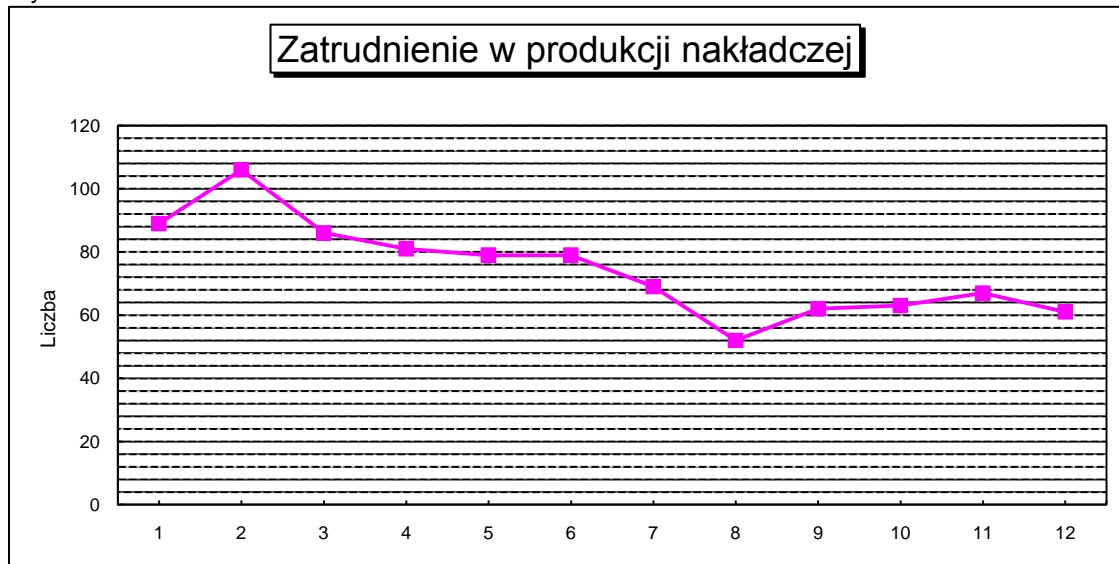
TABL. 47 Osadzeni według miejsc zatrudnienia ( łącznie TA, skazani i ukarani )

DATA	Ogółem	Przywięzienne zakłady pracy	Przywięzienne spółki akcyjne lub spółki z.o.o.	Produkcja nakładcza	Kontrah. pozaw.	Praca na własny rachunek	Prace porz.i pom.o char. adm.- gosp.
30.01.2001	10 909	2 002	5	89	371	33	8 409
29.02.2001	10 945	1 957	4	106	363	33	8 482
31.03.2001	10 917	1 867	6	86	407	35	8 516
30.04.2001	10 867	1 825	6	81	447	35	8 473
31.05.2001	10 867	1 744	6	79	475	32	8 531
30.06.2001	10 735	1 727	6	79	497	20	8 406
31.07.2001	10 675	1 712	5	69	528	23	8 338
31.08.2001	9 908	1 644	2	52	518	28	7 664
30.09.2001	9 535	1 625	2	62	523	25	7 298
31.10.2001	9 282	1 668	2	63	524	23	7 002
30.11.2001	8 820	1 581	0	67	459	22	6 691
31.12.2001	8 857	1 476	0	61	317	23	6 980
Średnio	10 193	1 736	4	75	452	28	7 899

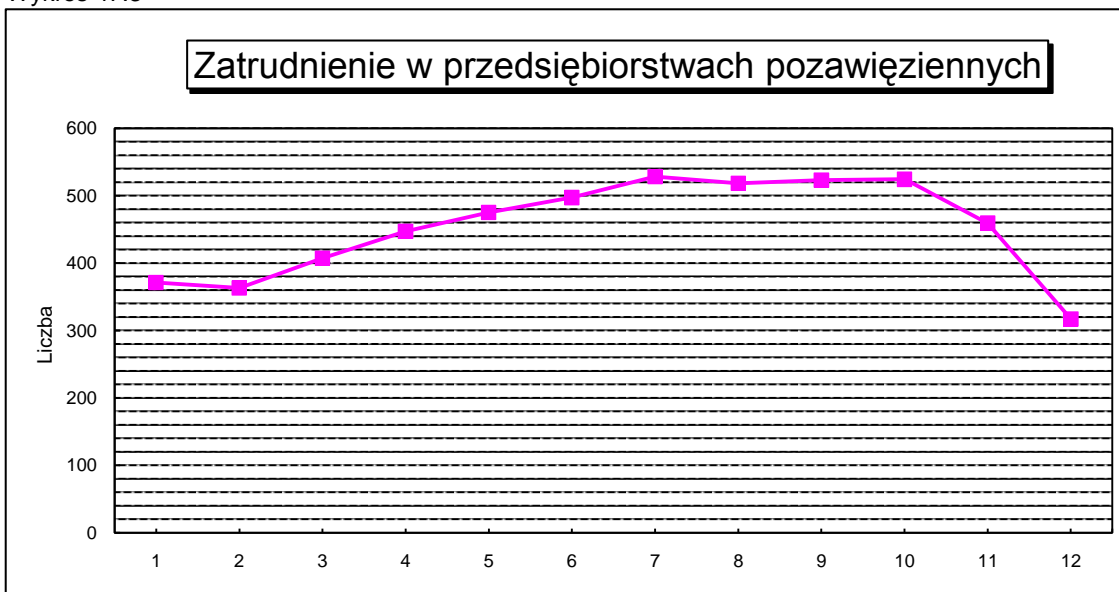
Wykres 47.1



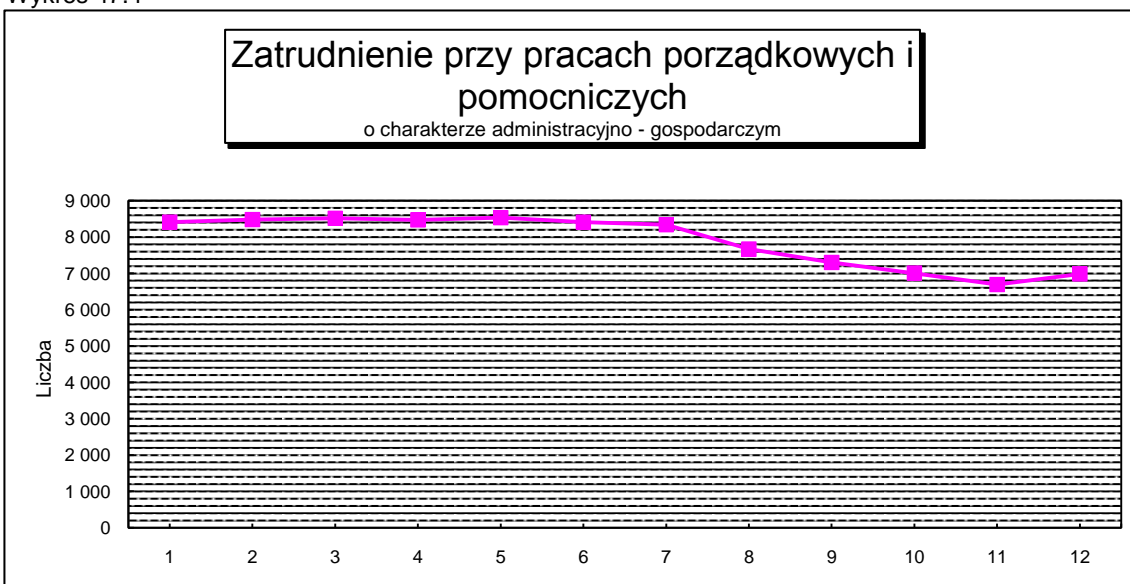
Wykres 47.2



Wykres 47.3



Wykres 47.4



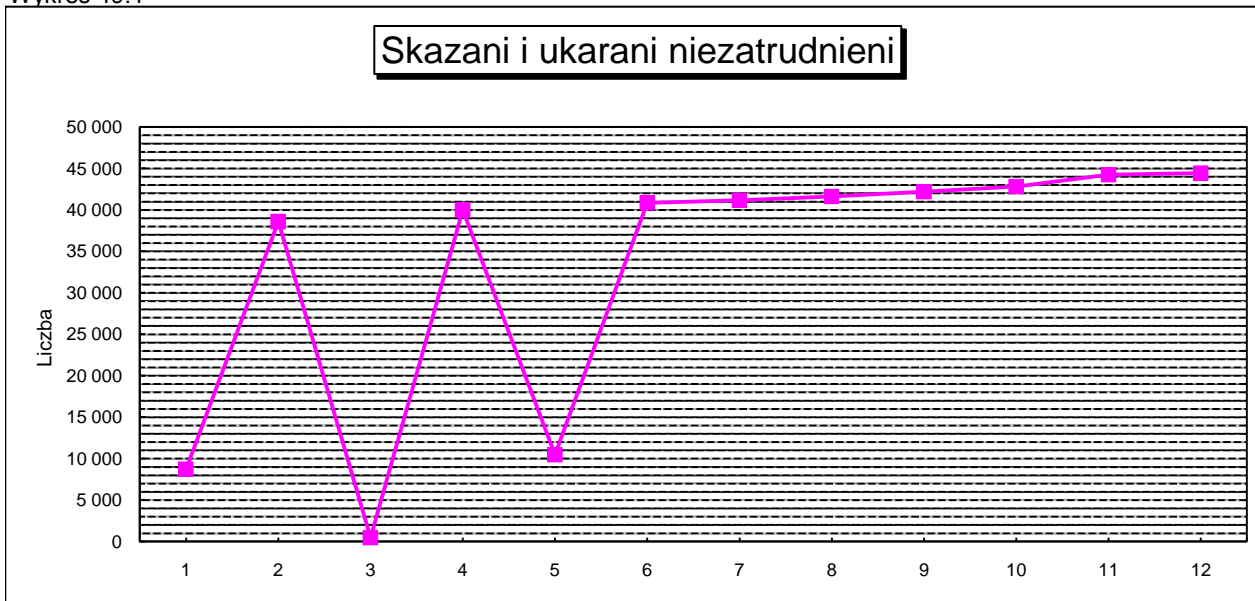
TABL. 48 Osadzeni zatrudnieni w przywężniennych przedsiębiorstwach i gospodarstwach pomocniczych

Data	Ogółem	Przeds. przem.	Gospod. pomocn.
30.01.2001	2 002	1 218	784
28.02.2001	1 957	1 191	766
31.03.2001	1 867	1 126	741
30.04.2001	1 825	1 108	717
31.05.2001	1 744	1 088	656
30.06.2001	1 727	1 066	661
31.07.2001	1 712	1 022	690
31.08.2001	1 644	1 034	610
30.09.2001	1 625	1 005	620
31.10.2001	1 668	1 034	634
30.11.2001	1 581	958	623
31.12.2001	1 476	876	600
Średnio	1 736	1 061	675

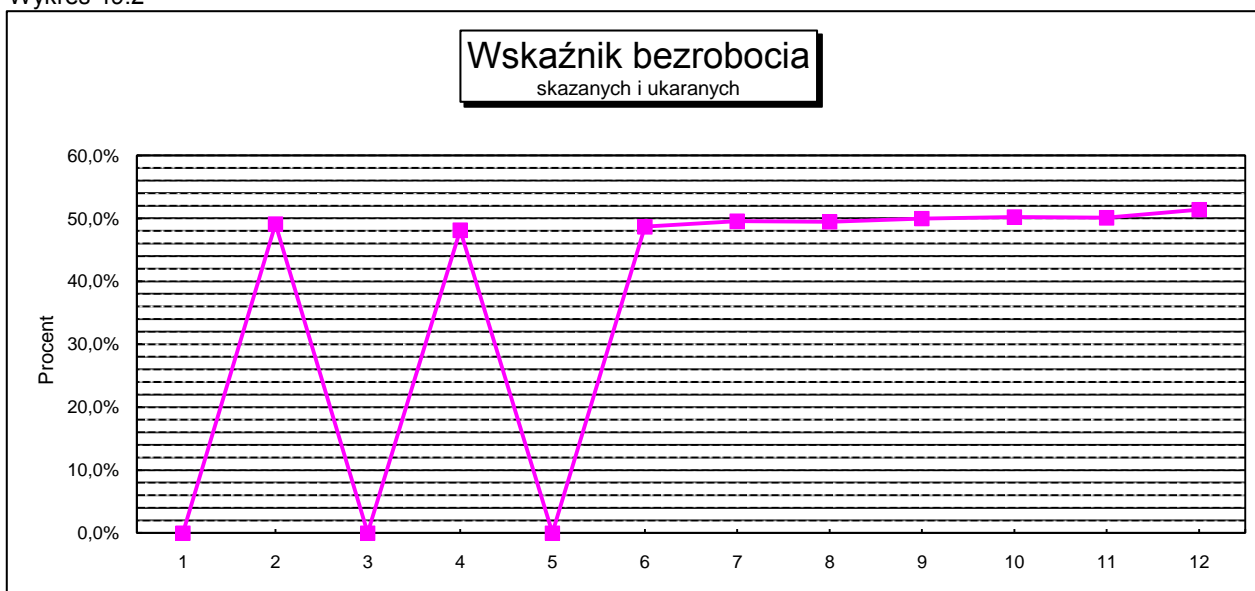
TABL. 49 Przyczyny niezatrudnienia skazanych i ukaranych

Data	Liczba skazanych i ukaranych	Ogółem	Skazani i ukarani niezatrudnieni				Inne przyczyny	Wskaźnik bezrobocia
			poza terenem	drugie sprawy	niezdolność do pracy	brak pracy		
30.01.2001	50 619	8 758	524	2 927			5 307	0,0%
29.02.2001	51 827	38 590	506	3 217	4 199	25 442	5 226	49,1%
31.03.2001	52 879	494	494					0,0%
30.04.2001	53 583	40 003	476	2 978	3 883	25 785	6 881	48,1%
31.05.2001	54 133	10 474	472	2 765			7 237	0,0%
30.06.2001	54 479	40 848	477	2 600	3 815	26 518	7 438	48,7%
31.07.2001	54 917	41 168	473	2 581	3 547	27 207	7 360	49,5%
31.08.2001	55 191	41 631	455	2 627	3 817	27 290	7 442	49,4%
30.09.2001	55 511	42 197	455	2 536	3 832	27 734	7 640	50,0%
31.10.2001	56 161	42 814	441	2 464	3 733	28 193	7 983	50,2%
30.11.2001	57 097	44 234	420	2 503	3 768	28 603	8 940	50,1%
31.12.2001	56 904	44 429	433	2 441	3 785	29 242	8 528	51,4%
Średnio	54 442	32 970	469	2 470	2 865	20 501	6 665	37,7%

Wykres 49.1



Wykres 49.2



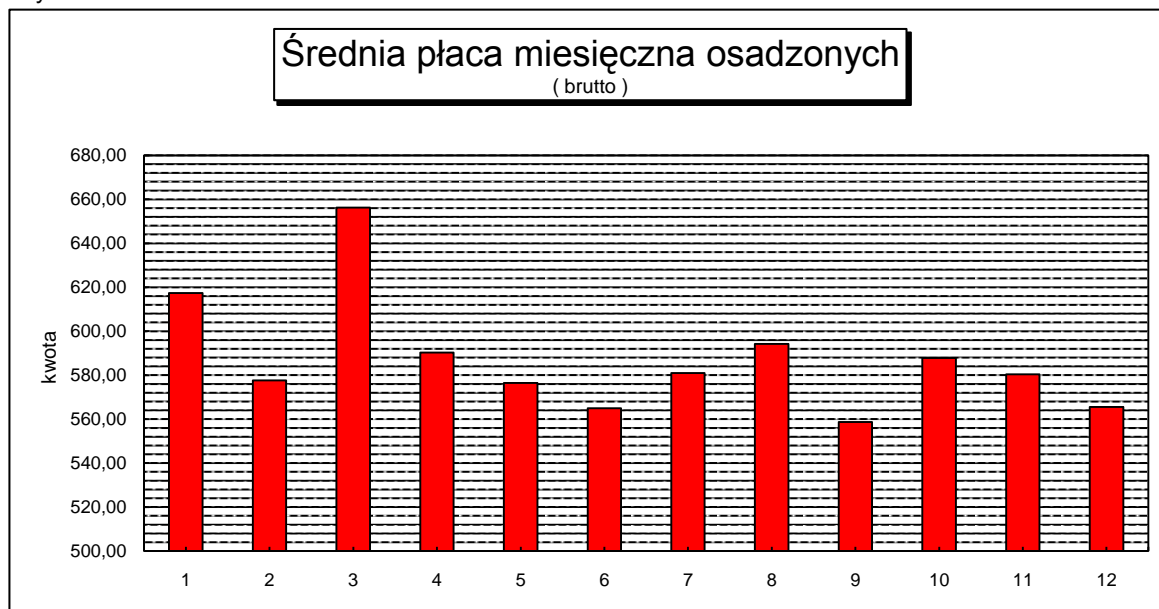
TABL. 50 Średnia płaca, wykorzystanie czasu pracy

Miesiąc	Liczba zatrudnionych (*)	liczba rob./g. (w tys. )	fundusz płac (w zł)	średnia płaca (w zł.)	śred.stawka za rob./g. (w zł.)	śred.czas pracy osadz. (w godz.)
styczeń	11 839	1 504,17	7 308 966,57	617,36	4,86	127,05
luty	11 831	1 385,58	6 833 841,79	577,62	4,93	117,11
marzec	12 013	1 516,21	7 883 654,76	656,26	5,20	126,21
kwiecień	11 899	1 386,30	7 023 716,42	590,28	5,07	116,51
maj	11 813	1 399,53	6 809 765,94	576,46	4,87	118,47
czerwiec	11 653	1 332,56	6 583 816,87	564,99	4,94	114,35
lipiec	11 740	1 423,42	6 820 262,35	580,94	4,79	121,25
sierpień	11 081	1 371,27	6 584 632,20	594,23	4,80	123,75
wrzesień	10 550	1 191,50	5 894 703,29	558,74	4,95	112,94
październik	10 468	1 288,74	6 153 911,98	587,88	4,78	123,11
listopad	9 675	1 146,78	5 614 776,47	580,34	4,90	118,53
grudzień	9 533	1 042,34	5 391 351,85	565,55	5,17	109,34
Ogółem			78 903 400,49			
Średnio	11 175			587,55	4,94	119,05

(\*) - liczba osób figurujących na liście płac



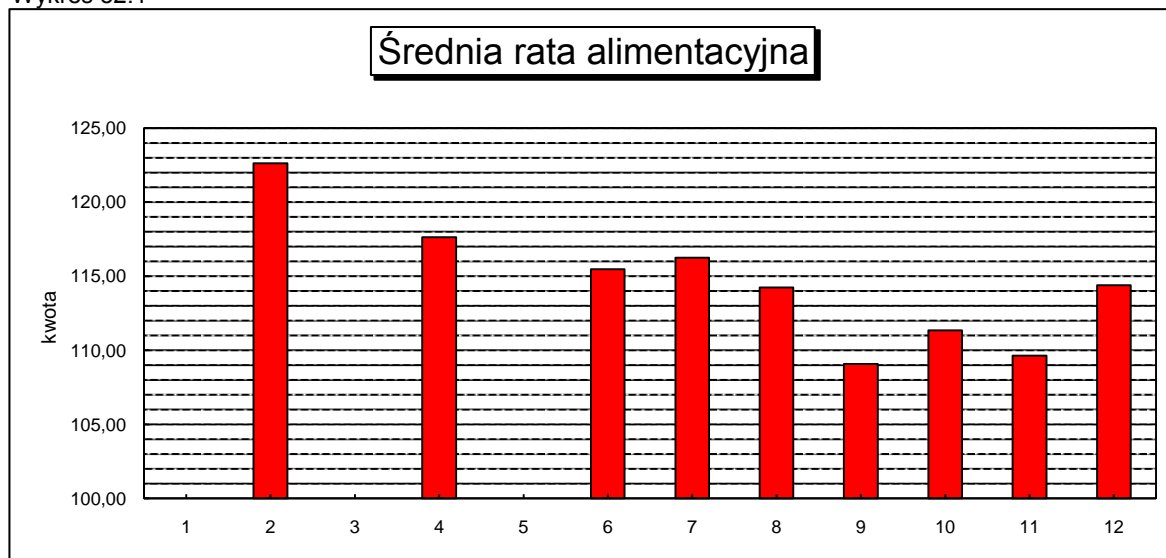
Wykres 50.1



TABL. 51 Kwoty przekazane osobom uprawnionym z tytułu alimentów

Miesiąc	L. zobowiązanych		Liczba potrąceń	Kwota potrąceń (w zł.)	Średnia rata alimentacyjna (w zł.)
	Ogółem	z tego zatrudnieni			
styczeń	10 885	3 716	3 718	507 942,65	
luty	10 929	3 586	3 538	433 824,35	122,62
marzec	10 962	3 604	3 554		
kwiecień	11 299	3 527	3 499	411 610,90	117,64
maj	11 476	3 500	3 443	397 304,36	
czerwiec	10 977	3 328	3 288	379 661,62	115,47
lipiec	11 413	3 528	3 493	406 037,36	116,24
sierpień	11 499	3 497	3 329	380 306,69	114,24
wrzesień	11 529	3 231	3 183	347 162,11	109,07
październik	11 686	3 214	3 179	353 937,85	111,34
listopad	11 649	3 027	2 974	326 068,31	109,64
grudzień	11 591	3 103	2 977	340 495,87	114,38
Ogółem			40 175	4 284 352,07	
Srednio	11 325	3 405			85,89

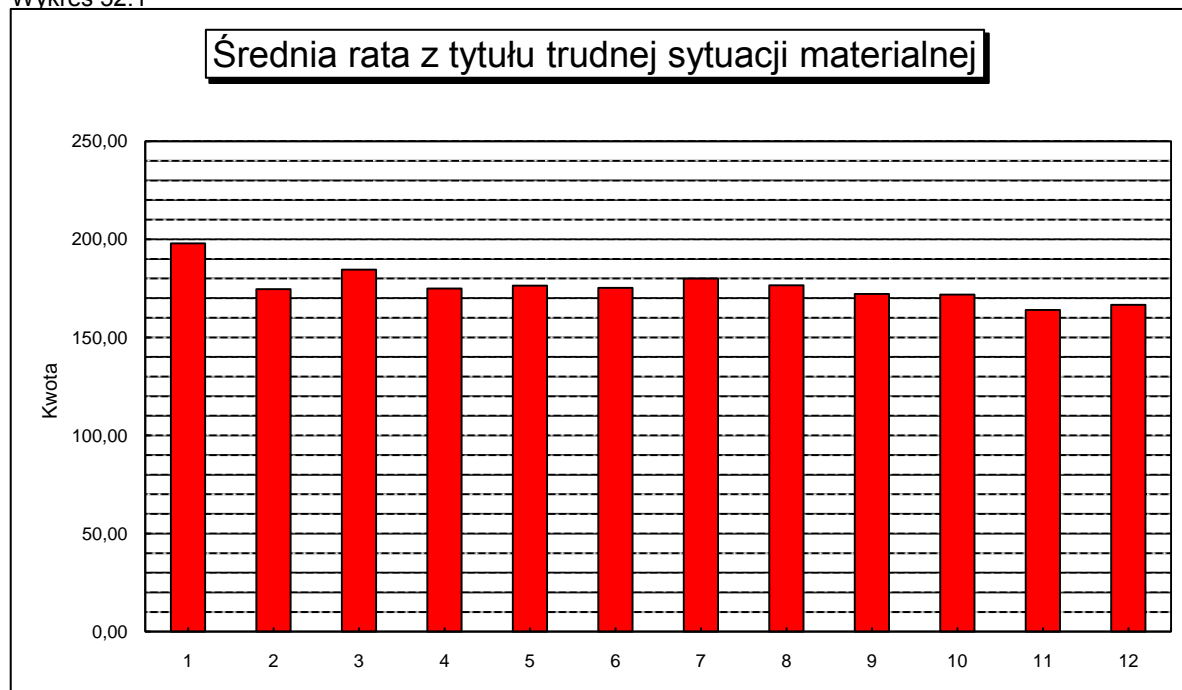
Wykres 52.1



TABL. 52 Kwoty przekazane osobom uprawnionym z tytułu trudnej sytuacji materialnej

Miesiąc	L. zobowiązanych		Liczba potra- ceń	Kwota potra- ceń ( w zł )	Średnia rata alimen- tacyjna ( w zł )
	Ogółem	z tego zatrud- nieni			
styczeń	1 215	983	1 009	199 740,25	197,96
luty	1 206	954	987	172 365,10	174,64
marzec	1 218	987	978	180 551,05	184,61
kwiecień	1 222	965	979	171 225,28	174,90
maj	1 181	932	947	167 066,21	176,42
czerwiec	1 169	908	924	161 932,52	175,25
lipiec	1 179	938	948	170 624,11	179,98
sierpień	1 191	918	932	164 592,93	176,60
wrzesień	1 135	888	893	153 736,01	172,16
październik	1 134	883	895	153 847,70	171,90
listopad	1 070	830	842	138 084,44	164,00
grudzień	1 113	885	891	148 408,41	166,56
Ogółem			11 225	1 982 174,01	
Średnio	1 169	923			176,25

Wykres 52.1



TABL. 53 Skazani zakwalifikowani do oddziałów terapeutycznych przebywający w tych oddziałach

Wyszczególnienie	Stan w dniu:			
	31.03.2001	30.06.2001	30.09.2001	31.12.2001
<b>Ogółem</b>	<b>2 041</b>	<b>2 138</b>	<b>2 162</b>	<b>2 169</b>
w tym kobiety	70	124	119	125
z zaburzeniami psychicznymi lub upośledzeni umysłowo	1 328	1 387	1 417	1 445
uzależnieni od śr. odurzających lub subst. psychotropowych	331	351	357	340
uzależnieni od alkoholu	382	400	388	384
niepełnosprawni fizycznie	0	0	0	0

TABL. 54 Skazani zakwalifikowani do oddziałów terapeutycznych przebywający poza tymi oddziałami

Wyszczególnienie	Stan w dniu:			
	31.03.2001	30.06.2001	30.09.2001	31.12.2001
<b>Ogółem</b>	<b>512</b>	<b>516</b>	<b>492</b>	<b>515</b>
w tym kobiety	8	11	11	13
z zaburzeniami psychicznymi lub upośledzeni umysłowo	208	208	232	213
uzależnieni od śr. odurzających lub subst. psychotropowych	94	111	98	122
uzależnieni od alkoholu	210	197	162	180
niepełnosprawni fizycznie	0	0	0	0

TABL. 55 Skazani zakwalifikowani do oddziałów terapeutycznych przebywający poza tymi oddziałami  
wg przyczyn

Wyszczególnienie	Stan w dniu:			
	31.03.2001	30.06.2001	30.09.2001	31.12.2001
<b>Ogółem</b>	<b>333</b>	<b>264</b>	<b>292</b>	<b>366</b>
leczenie	62			63
II sprawy	190	210	240	251
oczekiwanie na transport				
z innej przyczyny	81	54	52	52

TABL. 56 Skazani zakwalifikowani do systemu terapeutycznego poza oddziałem

Wyszczególnienie	Stan w dniu:			
	31.03.2001	30.06.2001	30.09.2001	31.12.2001
<b>Ogółem</b>	<b>1 756</b>	<b>1 988</b>	<b>2 110</b>	<b>2 349</b>
w tym kobiety	3	9	11	36
z zaburzeniami psychicznymi lub upośledzeni umysłowo	14	9	16	5
uzależnieni od śr. odurzających lub subst. psychotropowych	175	262	323	401
uzależnieni od alkoholu	1 541	1 700	1 756	1 931
niepełnosprawni fizycznie	26	17	15	12

TABL. 57 Badania analityczne , rtg , endoskopowe i USG , wykonane zabiegi fizjoterapeutyczne , protezowanie uzębienia

Wykonane	w AŚ i ZK	publiczne zakłady opieki zdrowotnej
badania analityczne	389 536	98 476
zabiegi fizjoterapeutyczne	46 636	1 072
badania rentgenologiczne	141 499	25 843
badania endoskopowe	2 118	377
badania USG	5 566	1 036
protezowanie uzębienia	1 212	43

TABL. 58 Orzecznictwo lekarskie

Orzeczenia wydane przez komisję lekarską	Liczba
zmiana środka zapobieg. uchylaniu się od sądu	52
przerwa w karze	194
co do braku zmiany środka	166
podstaw do udzielenia przerwy	479
opinie sądo - z wnioskiem o internację psychiatr.	40
wo psychiatr. bez wniosku o internację psychiatr.	729
świadczenia lekarskie	10 337

TABL. 59 Orzeczenia o niepełnosprawności

Wyszczególnienie	Ogółem	poza	w oddziale cznym
niepełnosprani fizycznie	804	766	
niepełnosprawni psychicznie	936	67	869

TABL. 60 Gruźlica

Wyszczególnienie	Liczba chorych		
	Ogółem w okresie sprawoz - dawczym	w tym przyp. nowo - wykryte	wg stanu w dniu 31.12.2001
gruźlica płuc czynna zakaźna (IA)	321	212	54
gruźlica płuc czynna niezakaźna (IIB)	316	207	73
gruźlica płuc nieczynna (IIA,IIIA,IIIB)	596	21	225
grupa zwiększonego ryzyka (IVACDE)	461	53	226
gruźlica pozapłucna ( VABC)	7	3	4
Ogółem	1 701	496	582

TABL. 61 Choroby weneryczne i inne choroby zakaźne

Wyszczególnienie	Liczba chorych		
	Ogółem w okresie sprawozdawczym	w tym przyp. nowo wykryte	wg stanu w dniu 31.12.2001
choroby weneryczne	295	149	39
wirusowe zapalenie wątroby	199	99	43
salmonelozy	9	9	5
świerzb	3 072	2 777	86
nosiciele HIV	1 203	264	377
AIDS	96	23	34
inne choroby zakaźne	148	140	6
Ogółem	5 022	3 461	590

TABL. 62 Porady ambulatoryjne

Porady udzielone przez		Liczba porad udzielonych w :	
		ambulatorium własnym	publicznych zakładach opieki zdrowotnej
lekarza ambulatorium		1 132 976	327
lekarza stomatologa		238 587	999
specjalistę	chirurga	29 713	1 720
	chorób zakaźnych	1 024	329
	internistę	44 577	181
	dermatologa	32 432	1 079
	ftyzjatrę	5 041	
	ginekologa	4 074	86
	kardiologa	2 172	376
	laryngologa	19 588	1 424
	okulistę	21 177	2 783
	ortopedę	9 221	710
	neurologa	17 447	841
	psychiatrę	51 823	1 141
urologa	2 088	402	
innych	6 357	3 075	
Ogółem		1 618 297	15 473

TABL. 63 Zgony osadzonych\*

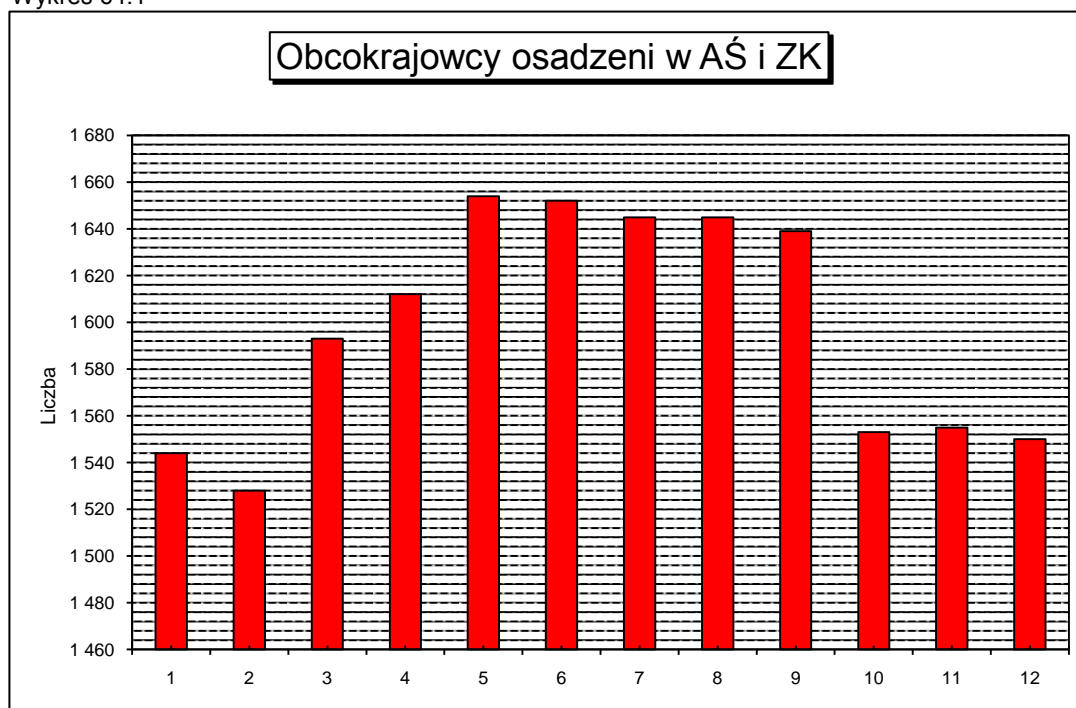
Przyczyna zgonu	Ogółem
Ogółem	142
w tym w zakładzie leczniczym poza AŚ lub ZK	17
z przyczyn chorobowych	88
w wyniku samobójstwa	47
w wyniku samouszkodzenia	7

\* - zgony osadzonych z wyjątkiem tych , które nastąpiły podczas korzystania z przepustek lub zezwoleń na czasowe opuszczenie zakładu karnego

TABL.64 Obcokrajowcy osadzeni w jednostkach penitencjarnych

Data	OGÓŁEM	TA	Skazani	Ukarani
30.01.2001	1 544	1 131	404	9
28.02.2001	1 528	1 103	421	4
31.03.2001	1 593	1 128	458	7
30.04.2001	1 612	1 142	465	5
31.05.2001	1 654	1 168	474	12
30.06.2001	1 652	1 174	474	4
31.07.2001	1 645	1 162	477	6
31.08.2001	1 645	1 149	492	4
30.09.2001	1 639	1 143	492	4
31.10.2001	1 553	1 088	458	7
30.11.2001	1 555	1 105	447	3
31.12.2001	1 550	1 108	436	6
Średnio	1 598	1 133	458	6

Wykres 64.1

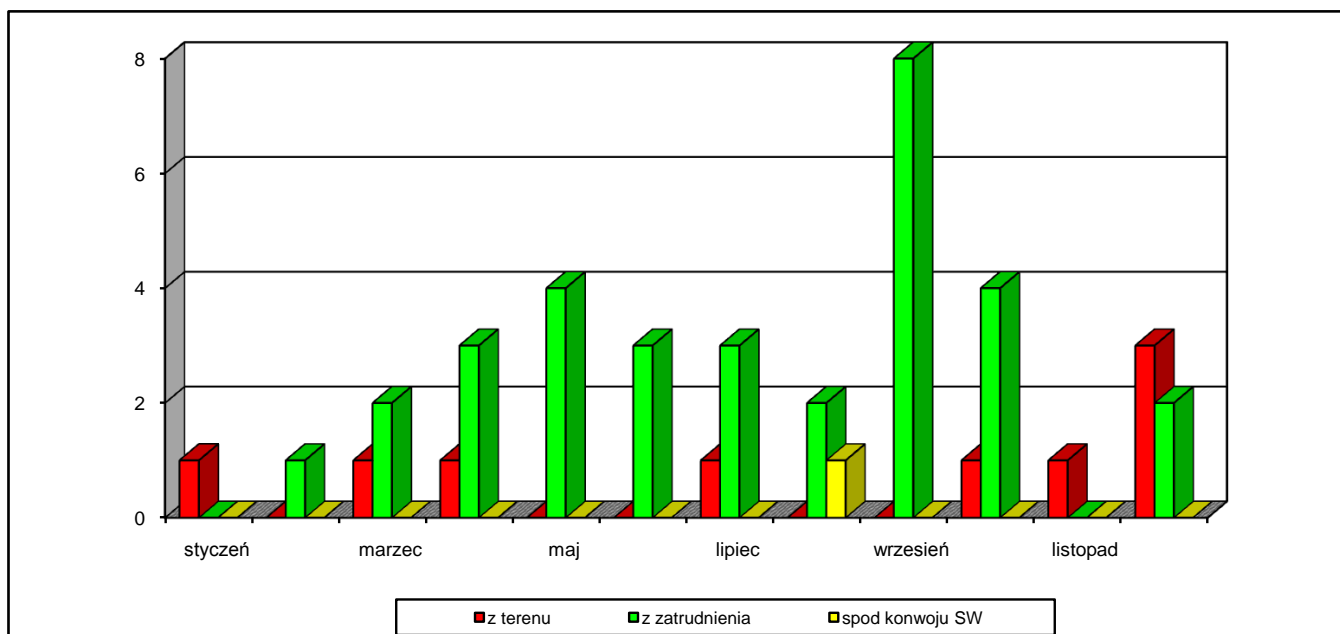


TABL. 65 Biblioteki

Wyszczególnienie	Liczba książek
stan w dniu 31.12.2000 r.	1620142
przybyło	27009
ubyło	35150
stan w dniu 31.12.2001 r.	1612001
liczba wypożyczonych książek	1014079

TABL. 66 Ucieczki dokonane - liczba osadzonych

Miesiąc	RAZEM <sup>*)</sup>	z terenu	z zatrudnienia	spod konwoju SW	spod konwoju Policji
styczeń	1	1	0	0	1
luty	1	0	1	0	0
marzec	3	1	2	0	1
kwiecień	4	1	3	0	0
maj	4	0	4	0	4
czerwiec	3	0	3	0	2
lipiec	4	1	3	0	2
sierpień	3	0	2	1	0
wrzesień	8	0	8	0	0
październik	5	1	4	0	0
listopad	1	1	0	0	1
grudzień	5	3	2	0	3
<b>OGÓLEM</b>	<b>42</b>	<b>9</b>	<b>32</b>	<b>1</b>	<b>14</b>

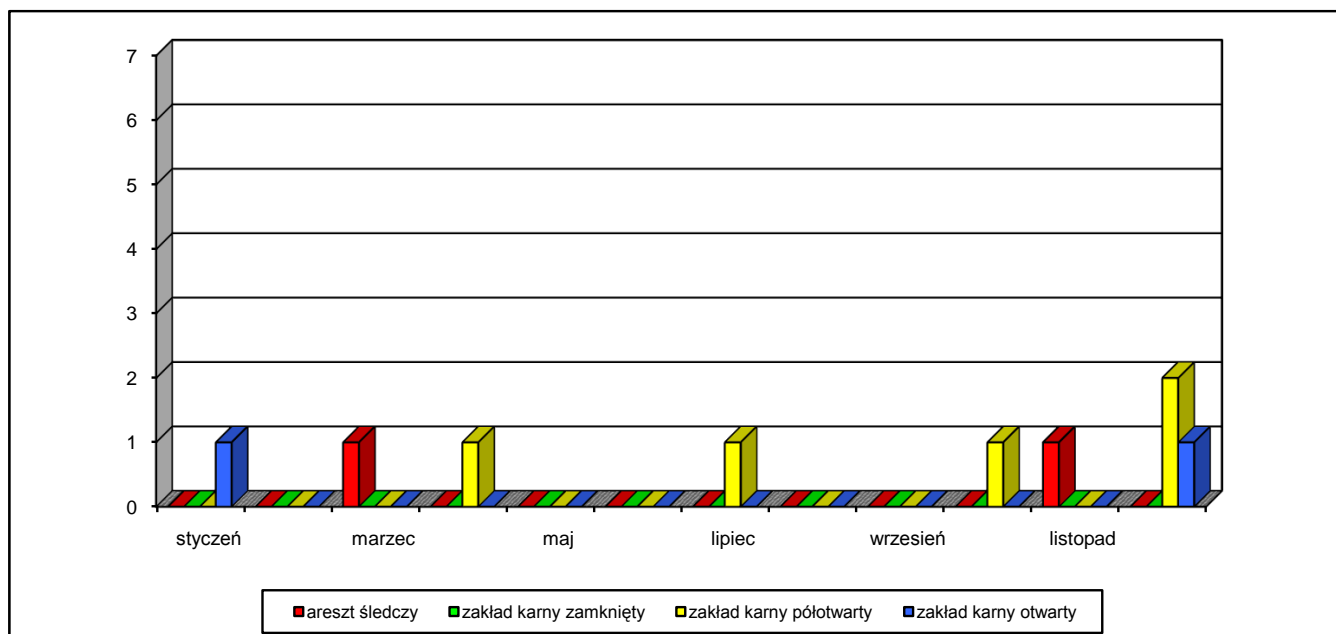
Wykres 66.1 Ucieczki dokonane<sup>\*)</sup> - liczba osadzonych

\*) z wyłączeniem ucieczek spod konwoju Policji.

TABL. 67 Ucieczki dokonane z terenu jednostki - liczba osadzonych

Miesiąc	RAZEM	areszt śledczy	zakład karny zamknięty	zakład karny półotwarty	zakład karny otwarty
styczeń	1	0	0	0	1
luty	0	0	0	0	0
marzec	1	1	0	0	0
kwiecień	1	0	0	1	0
maj	0	0	0	0	0
czerwiec	0	0	0	0	0
lipiec	1	0	0	1	0
sierpień	0	0	0	0	0
wrzesień	0	0	0	0	0
październik	1	0	0	1	0
listopad	1	1	0	0	0
grudzień	3	0	0	2	1
<b>OGÓŁEM</b>	<b>9</b>	<b>2</b>	<b>0</b>	<b>5</b>	<b>2</b>

Wykres 67.1 Ucieczki dokonane z terenu jednostki - liczba osadzonych

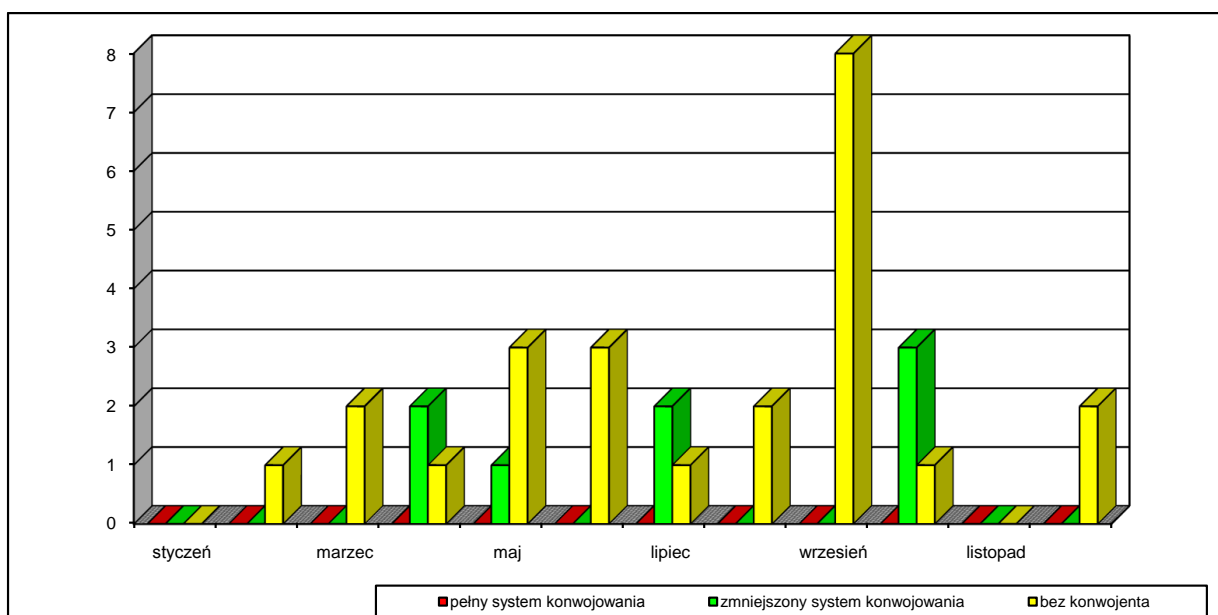




TABL. 68 Uciezki z zatrudnienia zewnętrznego - liczba osadzonych

Miesiąc	RAZEM	pełny system konwoj.	zmniejszony system konwoj.	bez konwojenta
styczeń	0	0	0	0
luty	1	0	0	1
marzec	2	0	0	2
kwiecień	3	0	2	1
maj	4	0	1	3
czerwiec	3	0	0	3
lipiec	3	0	2	1
sierpień	2	0	0	2
wrzesień	8	0	0	8
październik	4	0	3	1
listopad	0	0	0	0
grudzień	2	0	0	2
<b>OGÓŁEM</b>	<b>32</b>	<b>0</b>	<b>8</b>	<b>24</b>

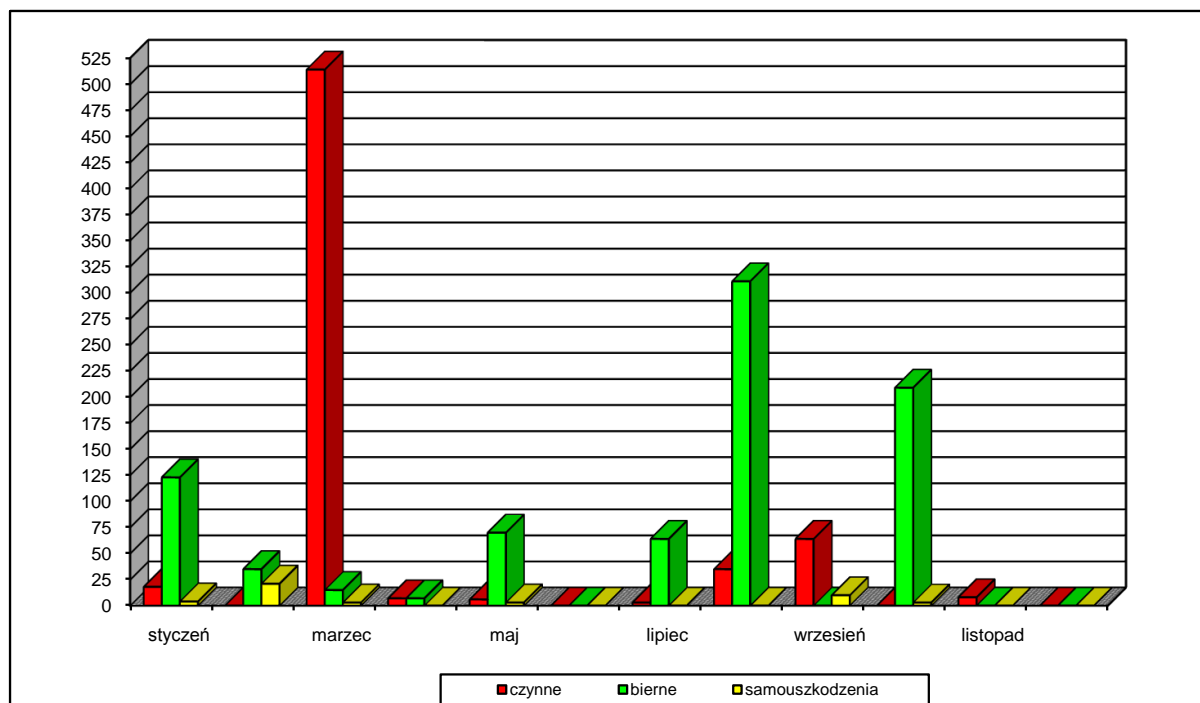
Wykres 68.1 Uciezki z zatrudnienia zewnętrznego - liczba osadzonych



TABL. 69 Zbiorowe wystąpienia czynne, bierne i samouszkodzenia

Miesiąc	Wystąpienia				Uczestnicy			
	RAZEM	czynne	bierne	samousz.	Razem	czynne	bierne	samousz.
styczeń	6	3	2	1	145	18	123	4
luty	6	0	3	3	56	0	35	21
marzec	7	3	3	1	532	514	15	3
kwiecień	3	1	2	0	14	7	7	0
maj	4	1	2	1	79	6	70	3
czerwiec	0	0	0	0	0	0	0	0
lipiec	3	1	2	0	67	3	64	0
sierpień	6	2	4	0	346	35	311	0
wrzesień	4	2	0	2	74	64	0	10
październik	4	0	3	1	212	0	209	3
listopad	1	1	0	0	8	8	0	0
grudzień	0	0	0	0	0	0	0	0
<b>OGÓŁEM</b>	<b>44</b>	<b>14</b>	<b>21</b>	<b>9</b>	<b>1533</b>	<b>655</b>	<b>834</b>	<b>44</b>

Wykres 69.1 Zbiorowe wystąpienia czynne, bierne i samouszkodzenia - liczba osadzonych



TABL. 70 Zestawienie wypadków nadzwyczajnych

Wyszczególnienie	Liczba wypadków	Liczba uczestników
Uciezki dokonane	39	42
w tym: - z terenu	9	9
- spod konwoju SW	1	1
- z zatrudnienia zewnętrznego	29	32
Zbiorowe wystąpienia	44	1533
w tym: - czynne	14	655
- bierne	21	834
- samouszkodzenia	9	44
Zamach terrorystyczny	0	0
Napaść na funkcjonariusza	73	117
- w służbie	31	31
- poza służbą	42	86
Napad na jednostkę penit. lub konwój	2	1
Ujawnienie środków zagraż. bezpiecz.	7	7
Użycie broni	6	0
Pożar	20	13
Zgwałcenie, znęcanie się	124	296
Zabójstwo, usiowanie zabjstwa	3	4
Ujawnienie środków zagraż. porządkowi	624	663
Wystąpienie indywidualne	95	100
Próba samobójcza	226	226
Bójka, pobicie	669	1148
Zgon	142	142
Samouszkodzenie	1701	1701
Uciezki dokonane spod konwoju Policji	14	14

TABL. 71 Funkcjonariusze i pracownicy przyjęci w 2001

Wyszczególnienie		Ogółem	w tym kobiety	Wiek					Wykształcenie				
				<20	20-29	30-39	40-49	50-59	=>60	wyższe	policealne	średnie	podstaw. zawodowe
Razem f-sze i pracownicy		1337,40	261,53										
funkcjonariusze	razem	1067,00	134,00	2	859	192	13	1		207	31	828	1
	w tym do penit.	87,00	23,00		73	12	2			84		3	
	w tym do ochr.	797,00	13,00	2	671	123	1			23	19	754	1
Pracownicy razem		270,40	127,53										
w tym na pełny etat		146,00	75,00	8	55	34	28	19	2	83	7	47	9

TABL. 72 Funkcjonariusze i pracownicy zwolnieni wg przyczyn

Wyszczególnienie		Ogółem	w tym kobiety	Wiek					Wykształcenie				Staż pracy								
				<20	20-29	30-39	40-49	50-59	=>60	wyższe	policealne	średnie	podstaw. zawodowe	<5	5-9	10-14	15-19	20-24	25-29	=>30	
Razem f-sze i pracownicy		1171,53	219,98																		
Funkcjonariusze razem		961,00	132,00	2	92	251	414	192	10	171	16	649	125	78	144	93	171	252	142	120	39
przyczyna zwolnienia	własna prośba	558,00	67,00	2	68	176	223	87	2	102	9	372	75	60	113	62	87	142	73	64	17
	wydalenie	41,00	2,00		14	22	4	1		3		34	4	10	19	11	6	4	1		
	orzeczenie WKŁ	185,00	26,00		5	38	121	20	1	26	2	133	24	2	4	14	54	63	31	16	3
	30 lat wysługi	136,00	32,00				47	82	7	31	4	87	14			2	7	38	32	40	17
	inne	41,00	5,00		5	15	19	2		9	1	23	8	6	8	4	17	5	5		2
Pracownicy razem		210,53	87,98																		
w tym na pełny etat		87,00	37,00	1	32	14	18	14	8	53	3	28	3	23	62	3	5	8	6	2	1

TABL. 73 Funkcjonariusze i pracownicy zatrudnieni w dniu 31.12.2001r.

Wyszczególnienie		Ogółem	w tym kobiety	Wiek					Wykształcenie				Staż pracy								
				<20	20-29	30-39	40-49	50-59	=>60	wyższe	policealne	średnie	podstaw. zawodowe	<5	5-9	10-14	15-19	20-24	25-29	=>30	
Razem f-sze i pracownicy		23 281,50	#####																		
F-sze według stanowisk	razem	22 092,00	#####					859	23	5 202	761	15 420	709	1 683	5 461	4 843	6 488	3 614	1 090	476	120
	oficerskie	5 130	1 250		583	2 116	1 946	465	20	4 694	38	398		279	991	1 243	1 256	906	412	228	94
	chorążackie	2 198	635				1 199	173	2	135	143	1 919	1	14	35	222	719	795	295	118	14
	podoficerskie	14 764	1 347	3	3 811	7 222	3 506	221	1	373	580	13 103	708	1 390	4 435	3 378	4 513	1 913	383	130	12
Pracownicy razem		1 189,50	575,53																		
w tym na pełny etat		591	314	10	141	132	165	111	32	288	24	194	85	82	343	90	55	46	20	17	20

TABL. 74 Nauka i szkolenie zawodowe funkcjonariuszy

Wyszczególnienie		Szkoly					Przeszkolenie zawodowe				
		uczy się		przerwało naukę	ukończyło		szkoly SW			kursy SW	
		średnie	wyższe		średnie	wyższe	oficerska	chorążych	podoficerska	przygotowawcze	doskonalenia
Ogółem		177	881	12	113	442	364	352	851	1028	2152
w tym	penitencjarnego	145	430	9	91	189	31	89	765	729	938
z działu:	ochrony	1	51	1		44	133		4	80	320

TABL. 75 Funkcjonariusze pozostający do przeszkolenia w dniu 31.12.2001r.

Wyszczególnienie		Szkoly SW				
		oficerska		chorążych	podoficerska	
		ogółem	po egz. kwalifikac.		ogółem	po egz. kwalifikac.
Ogółem		581	436	462	1340	874
w tym	penitencjarnego	53	43	116	1184	766
z działu:	ochrony	210	145	1	2	2

TABL. 76 Wychowawcy działu penitencjarnego wg wykształcenia w dniu 31.12.2001r.

Ogółem	W	Wykształcenie							
		Wyższe					Techniczne	Studium Nauczycielskie	Średnie
		Humanistyczne							
		pedagogiczne	psychologiczne	sociologiczne	prawnicze	inne			
1482		846	10	37	80	279	82	18	130

TABL. 77 Absencja funkcjonariuszy

Wyszczególnienie		Ogółem	Absencja z tytułu		
			zwolnienia lekarskiego	urlopu okolicznościowego w razie konieczności sprawowania opieki nad chorym dzieckiem do lat 14 innym członkiem rodziny	
Ogółem		304178	289822	11698	2658
w tym dział ochrony		184128	177657	4825	1646
pełniący służbę w systemie	jednozmianowym	23392	22263	787	342
	wielozmianowym	160736	155394	4038	1304

TABL. 78 Odpowiedzialność dyscyplinarna funkcjonariuszy według przyczyn

Wyszczególnienie	Ogółem	w tym wydalenie ze służby
Ogółem	413	43
w tym za przekroczenia pod wpływem alkoholu	70	9
dopuszczenie do ucieczki	13	0
nieprawidłowy stosunek do osadzonego	0	0
niedozwolone kontakty	8	1
inne	392	42

TABL. 79 Remonty zakończone

Nazwa zadania (jednostka)	Termin realizacji	Wartość kosztorysowa zadania (w tys. zł)	Efekty zadań w jednostkach naturalnych w tym: wyremontowane obiekty w metrach kw., ilość miejsc dla osadzonych
Pomieszczenia kotłowni w Zakładzie Karnym Czerwoný Bór - I etap	2001	307,1	783 m2
Pawilon penitencjarny nr 1 w Zakładzie Karnym Bydgoszcz Fordon - II etap	1999/2001	1 946,8	1 150 m2; 79 miejsc
Kuchnia z zapleczem w Areszcie Śledczym Gdańsk	1999/2001	1 748,3	913 m2; 1000 posiłków
Kotłownia technologiczna olejowa w Zakładzie Karnym Sztum	2000/2001	526,2	150 m2; 1,8 MW
Kuchnia w Areszcie Śledczym Katowice	2000/2001	794,5	471 m2; 370 posiłków
Oddział diagnostyczny z radiowęzłem w Areszcie Śledczym Katowice	2001	266,5	275 m2
Budynek penitencjarny "A" /parter/ w Zakładzie Karnym Pińczów	1995/2001	3 499,5	911 m2; 160 miejsc
Kuchnia i łazienka w Areszcie Śledczym Działdowo	2000/2001	178,3	96 m2; 120 posiłków
Kotłownia technologiczna gazowa w Zakładzie Karnym Iława	2001	639,1	100 m2; 1,1MW
Budynek administracyjny w Zakładzie Karnym Nr 1 Strzelce Opolskie	200/2001	1 533,9	1 122 m2
Pokoje hotelowe w Ośrodku Doskonalenia Kadr w Olszanicy - II etap	2000/2001	513,8	886 m2
Dach pawilonu penitencjarnego w Areszcie Śledczym Sanok	2001	214,8	645 m2
Budynek szpitala w Areszcie Śledczym Szczecin	1993/2001	3 948,6	1 790 m2; 78 łózek
Mur w Zakładzie Karnym Stargard Szczeciński	1997/2001	1 151,9	600 m
Pawilon penitencjarny nr 2 w Zakładzie Karnym Siedlce	1999/2001	3 165,9	1 820 m2; 250 miejsc
Kotłownia gazowa w Areszcie Śledczym Płońsk	2001	447,5	40 m2; 0,5 MW
Drogi i place w Areszcie Śledczym Wrocław - powódź	1998/2001	240,8	1 507 m2
Pawilon penitencjarny II skrzydło "A" w Zakładzie Karnym Nr 1 Wrocław - powódź	2001	624,3	658 m2; 88 miejsc
Budynek kompanii III w Centralnym Ośrodku Szkolenia Kalisz	2001	408,7	780 m2
Pomieszczenia dla kierowców kolumny transportowej Centralnego Zarządu	2000/2001	238,0	96 m2

TABL. 80 Zadania inwestycyjne zakończone

Nazwa zadania (jednostka)	Termin realizacji	Wartość kosztorysowa zadania (w tys. zł)	Efekty zadań w jednostkach naturalnych w tym: przyrost powierzchni w metrach kw. lub zmodernizowane obiekty w metrach kw. ilość miejsc dla osadzonych
Budowa budynku administracyjnego w Zakładzie Karnym w Grądach Woniecko	2000/2001	1 346,2	p.uż. 561 m <sup>2</sup>
Adaptacja jednostki wojskowej w Czerownym Borze na jednostkę penitencjarną - Budowa ogrodzenia sektorowego o wysokości 3 m	2001	262,3	413 m
Modernizacja kotłowni w Areszcie Śledczym w Giżycku	2001	436,6	p.uż. 150 m <sup>2</sup> ; 530 kW
Modernizacja kotłowni w Areszcie Śledczym w Chojnicach	2000/2001	706,5	p.uż. 125 m <sup>2</sup> ; 1,0 MW
Modernizacja ujęcia wody w Zakładzie Karnym w Sztumie	2000/2001	419,7	p.uż. 105 m <sup>2</sup> ; 63 m <sup>3</sup> /h
Budowa pawilonu penitencjarnego w Zakładzie Karnym w Czarnem	2000/2001	5 240,0	p.uż. 1898 m <sup>2</sup> ; 163 miejsca;
Rozbudowa budynku zakwaterowania oraz budowa punktu przyjęć i zwolnień w Zakładzie Karnym w Pińczowie	2000/2001	4 885,1	p.uż. 1654 m <sup>2</sup> ; 175 miejsc
Budowa kotłowni gazowej K4 w Centralnym Ośrodku Szkolenia Służby Więziennej w Kaliszu	2000/2001	926,6	p.uż. 42 m <sup>2</sup> ; 1,2 MW
Budowa budynku bramowo-ochronnego w Areszcie Śledczym w Sanoku	2000/2001	840,7	p.uż. 245 m <sup>2</sup>
Przyłączenie Zakładu Karnego w Rzeszowie do miejskiej sieci ciepłej	2000/2001	250,0	1 395 m
Budowa pól spacerowych i sieci ciepłych w Zakładzie Karnym w Nowogardzie	2000/2001	388,6	p.uż. 105 m <sup>2</sup>
Budowa studni i stacji uzdatniania wody w Areszcie Śledczym w Warszawie Grochowie	2000/2001	480,8	4 m <sup>3</sup> /h
Uporządkowanie gospodarki ciepłej w jednostkach podległych OISW we Wrocławiu - I etap - Modernizacja kotłowni wraz z modernizacją gospodarki ciepłej w Zakładzie Karnym w Strzelinie i Zakładzie Karnym w Wołowie	2000/2001	5 044,0	p.uż. 526 m <sup>2</sup> ; 4,5 MW



TABL. 81 Wykonanie budżetu więziennictwa

Wyszczególnienie		Budżet po zmianach na 2001r (w tys. zł.)	Wykonanie do 31.XII. 2001r (w tys. zł.)	% wykonania planu rocznego	% wykonania w stosunku do upływu czasu
Dochody ogółem		27350,0	25787,0	94,3	94,3
w tym:	z działalności więziennictwa	27150,0	23704,0	87,3	87,3
	pozostała działalność	200,0	2083,0	1041,5	1041,5
Wydatki ogółem		1810189,0	1743806,0	96,3	96,3
w tym:	na więziennictwo	1273801,0	1214794,0	95,4	95,4
	na świadczenia pieniężne	515445,0	508387,0	98,6	98,6
	na pozostałą działalność	20943,0	20625,0	98,5	98,5

TABL.82 Koszty funkcjonowania więziennictwa

Wyszczególnienie		Budżet po zmianach na 2001r (w tys. zł.)	Wykonanie do 31.XII. 2001r (w tys. zł.)	% wykonania planu rocznego	% wykonania w stosunku do upływu czasu
Wydatki ogółem		1273801,0	1214794,0	95,4	95,4
w tym:	świadczenia na rzecz osób fizycznych	118065,0	115417,0	97,8	97,8
	wynagrodzenia i pochodne od wynagrodzeń	788020,0	778504,0	98,8	98,8
	zakupy towarów i usług	301381,0	269420,0	89,4	89,4
	pozostałe wydatki bieżące	14122,0	9576,0	67,8	67,8
	wydatki majątkowe	52213,0	41877,0	80,2	

Tabl. 83 Koszt utrzymania jednego osadzonego

Wyszczególnienie	Ogółem (w tys. zł.)	Średni stan osadzonych w roku	Koszt utrzymania 1 osadzonego (w zł.)		
			dzienny	miesięczny	roczny
koszty funkcjonowania aresztów śledczych i zakładów karnych w 2001 roku	#####	78 716	44,52	1 354,13	16 249,58
w tym bieżące wydatki pozapłacowe	309 192,50		10,76	327,33	3 927,95

TABL. 84 Pomoc finansowa na budownictwo mieszkaniowe

Wyszczególnienie	Liczba wniosków o pomoc finansową		Kwota wydatkowana na pomoc finansową (w zł.)	Kwota faktycznych potrzeb (w zł.)
	złożonych	zrealizowanych		
Ogółem	1343	448	3 719 755,56	37 968 659,05

TABL. 85 Stan zasobów mieszkaniowych pozostających w dyspozycji SW

Jednoska organizacyjna	Stan zasobów mieszkaniowych				Liczba funkcjonariuszy pobierających równoważnik za brak mieszkania
	liczba mieszkań w dniu 31.12.2001r.		liczba mieszkań powtórnie zasiedlonych		
	w innym stosunku prawnym	w tym: w zarządzie	w innym stosunku prawnym	w tym: w zarządzie	
Ogółem	2161	1646	22	29	5062
CZSW	120	6	3		48
OISW	2041	1639	19	29	4980
COSSW w Kaliszu					31
ODK SW w Popowie		1			3

Opracowali:

1. kpt. Cezary Brzostek
  2. mł. chor. Grażyna Mońka
- Warszawa, 6.03.2002 r.