

**MINISTERSTWO SPRAWIEDLIWOŚCI**  
**CENTRALNY ZARZĄD SŁUŻBY WIĘZIENNEJ**

INFORMACJA O WYKONYWANIU  
KARY POZBAWIENIA WOLNOŚCI I TYMCZASOWEGO  
ARESZTOWANIA

**za rok 2008**

WARSZAWA

- SPIS TREŚCI -

TABL. 1	Ogólne dane o zaludnieniu aresztów śledczych i zakładów karnych	1
TABL. 2	Jednostki według pojemności w dniu 31.12.2008r.	3
TABL. 3	Liczba tymczasowo aresztowanych, skazanych i ukaranych	4
TABL. 4	Struktura populacji osadzonych kobiet i mężczyzn	5
TABL. 5	Struktura populacji osadzonych kobiet	6
TABL. 6	Skazani, kobiety i mężczyźni, według grup klasyfikacyjnych	7
TABL. 7	Skazane kobiety według grup klasyfikacyjnych	7
TABL. 8	Skazani i ukarani wg grup klasyfikacyjnych i systemu wykonywania kary, odbywający karę pozbawienia wolności w zakładzie karnym typu zamkniętego	7
TABL. 9	Skazani i ukarani wg grup klasyfikacyjnych i systemu wykonywania kary, odbywający karę pozbawienia wolności w zakładzie karnym typu półotwartego	8
TABL. 10	Skazani i ukarani wg grup klasyfikacyjnych i systemu wykonywania kary, odbywający karę pozbawienia wolności w zakładzie karnym typu otwartego	8
TABL. 11	Skazani na karę aresztu wojskowego	9
TABL. 12	Skazani i ukarani wg grup i systemu wykonywania kary	9
TABL. 13	Tymczasowo aresztowani i skazani ,według rodzajów przestępstw ( określonych w kodeksie karnym z 1969 roku ) w dniu 31.12.2008r.	10
TABL. 14	Tymczasowo aresztowani i skazani ,według rodzajów przestępstw ( określonych w kodeksie karnym z 1997 roku ) w dniu 31.12.2008r.	11
TABL. 15	Skazani , kobiety i mężczyźni, według wymiaru aktualnie odbywanej kary zasadniczej w dniu 31.12.2008r.	12
TABL. 16	Skazani, kobiety i mężczyźni, według wymiaru aktualnie odbywanej kary zastępczej w dniu 31.12.2008r.	12
TABL. 17	Osadzeni według wieku ( w latach ukończonych ) w dniu 31.12.2008r.	13
TABL. 18	Ruch osadzonych	14
TABL. 19	Tymczasowo aresztowani skreśleni z ewidencji	15
TABL. 20	Skazani skreśleni z ewidencji	15
TABL. 21	Ukarani skreśleni z ewidencji	15
TABL. 22	Transporty osadzonych	16
TABL. 23	Warunkowe zwolnienia	17
TABL. 24	Pozytywnie rozpatrzone wnioski o warunkowe przedterminowe zwolnienie	17
TABL. 25	Negatywnie rozpatrzone wnioski o warunkowe przedterminowe zwolnienie	17
TABL. 26	Samoagresje	18
TABL. 27	Samoagresje - odmowa przyjmowania pokarmu	18
TABL. 28	Samoagresje - samouszkodzenie	18
TABL. 29	Samoagresje - usiłowanie samobójstwa	18
TABL. 30	Przyczyny samoagresji	19
TABL. 31	Samoagresje - protest przeciwko działalności administracji więziennej	19
TABL. 32	Samoagresje z powodu presji podkultury więziennej	19
TABL. 33	Samoagresje z powodu uczestnictwa w podkulturze więziennej	20
TABL. 34	Samoagresje - protest przeciwko działalności sądu lub prokuratury	20
TABL. 35	Samoagresje z innych powodów	20
TABL. 36	Udzielone przepustki i zezwolenia	21
TABL. 37	Udzielone zezwolenia na uczestniczenie w nauczaniu, szkoleniu , zajęciach terapeutycznych, kulturalno-oświatowych, lub sportowych organizowanych poza terenem zakładu karnego	21
TABL. 38	Skazani wg powrotności do zakładu karnego	22
TABL. 39	Pomoc postpenitencjarna	22
TABL. 40	Przywięzienne szkoły i oddziały szkolne	23

TABL. 41	Osadzeni objęci nauczaniem w szkołach przywieziennych i pozawieziennych	23
TABL. 42	Absolwenci szkół przywieziennych i pozawieziennych	23
TABL. 43	Nauczanie kursowe	23
TABL. 44	Zatrudnienie osadzonych	24
TABL. 45	Osadzeni według miejsc zatrudnienia	26
TABL. 46	Osadzeni zatrudnieni w przywieziennych przedsiębiorstwach i gospodarstwach pomocniczych	28
TABL. 47	Przyczyny niezatrudnienia skazanych i ukaranych	28
TABL. 48	Średnia płaca i wykorzystanie czasu pracy	29
TABL. 49	Kwoty przekazane osobom uprawnionym z tytułu alimentów	30
TABL. 50	Skazani zakwalifikowani do oddziałów terapeutycznych przebywający w tych oddziałach	31
TABL. 51	Skazani zakwalifikowani do oddziałów terapeutycznych przebywający poza tymi oddziałami	31
TABL. 52	Skazani zakwalifikowani do oddziałów terapeutycznych przebywający poza tymi oddziałami wg przyczyn	31
TABL. 53	Skazani zakwalifikowani do systemu terapeutycznego poza oddziałem	31
TABL. 54	Badania analityczne, rtg, fizjoterapia, protezowanie uzębienia	32
TABL. 55	Orzecznictwo lekarskie	32
TABL. 56	Gruźlica	32
TABL. 57	HIV/AIDS	32
TABL. 58	Choroby zakaźne	32
TABL. 59	Choroby weneryczne i inne choroby zakaźne	33
TABL. 60	Porady ambulatoryjne	33
TABL. 61	Zgony osadzonych	33
TABL. 62	Obcokrajowcy osadzeni w jednostkach penitencjarnych	34
TABL. 63	Biblioteki	34
TABL. 64	Ucieczki dokonane - liczba osadzonych	35
TABL. 65	Ucieczki dokonane z terenu jednostki - liczba osadzonych	36
TABL. 66	Ucieczki z zatrudnienia zewnętrznego - liczba osadzonych	37
TABL. 67	Zbiorowe wystąpienia czynne i bierne	38
TABL. 68	Zestawienie wypadków nadzwyczajnych	39
TABL. 69	Funkcjonariusze i pracownicy przyjęci w okresie 1.01 do 31.12.2008r.	40
TABL. 70	Funkcjonariusze i pracownicy zwolnieni w okresie 1.01 do 31.12.2008r.	40
TABL. 71	Funkcjonariusze i pracownicy zatrudnieni w dniu 31.12.2008r.	40
TABL. 72	Nauka i szkolenie zawodowe funkcjonariuszy	41
TABL. 73	Funkcjonariusze pozostający do przeszkolenia	41
TABL. 74	Wychowawcy działu penitencjarnego według wykształcenia w dniu 31.12.2008r.	41
TABL. 75	Absencja funkcjonariuszy	42
TABL. 76	Odpowiedzialność dyscyplinarna funkcjonariuszy	42
TABL. 77	Remonty zakończone	43 - 49
TABL. 78	Zadania inwestycyjne zakończone	50 - 53
TABL. 79	Wykonanie budżetu więziennictwa	54
TABL. 80	Koszty funkcjonowania więziennictwa	54
TABL. 81	Wydatki na utrzymanie jednego osadzonego w 2008 r.	54
TABL. 82	Pomoc finansowa na budownictwo mieszkaniowe	55
TABL. 83	Stan zasobów mieszkaniowych pozostających w dyspozycji SW	55

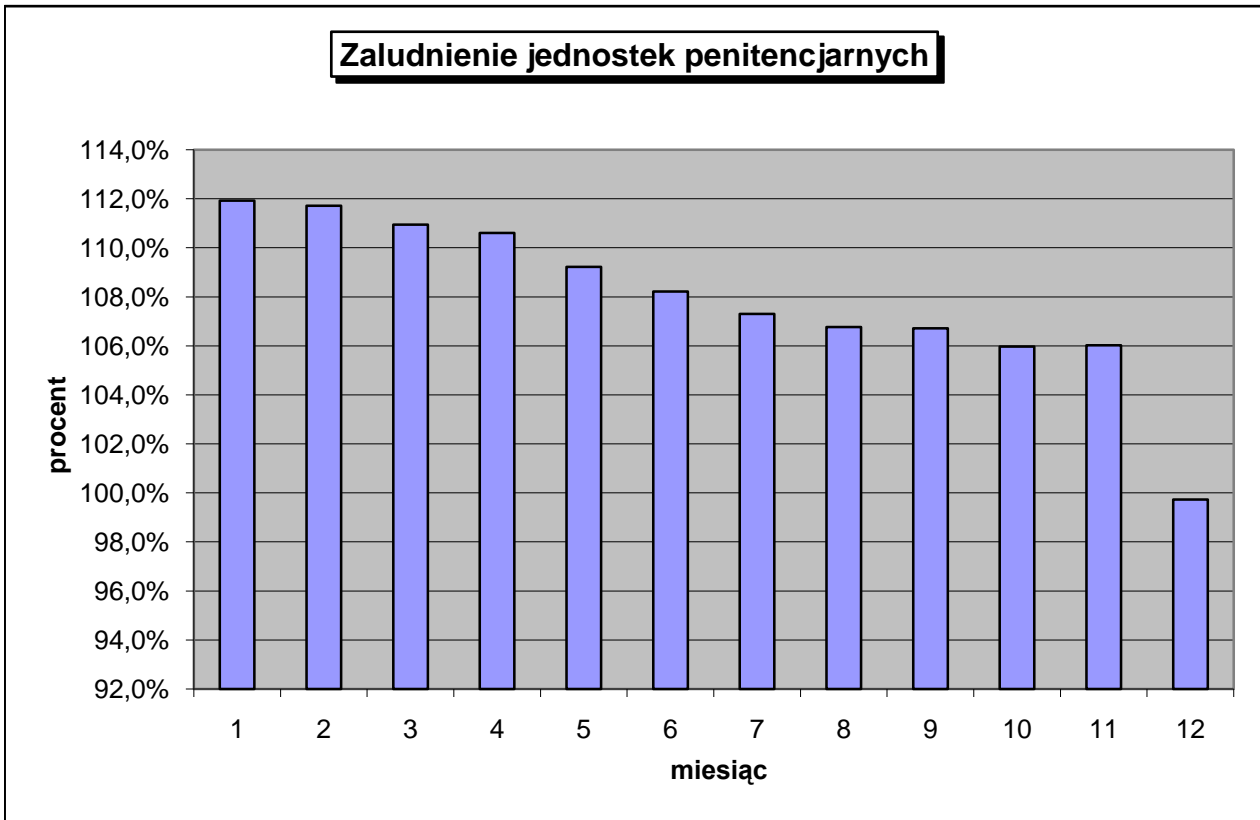
TABL. 1 Ogólne dane o zaludnieniu aresztów śledczych i zakładów karnych

Data	Wyszczególnienie	Ewidencyjnie ogółem	w tym:		Faktycznie ogółem	areszty śledcze zakłady karne	oddziały zewnętrzne	oddziały tymczasowego zakwaterowania skazanych	domy dla matki i dziecka	szpitale przy areszcie śledczym i zakładzie karnym
			miejsca wyłączone z pojemności*	przebywający poza terenem**						
31.01.2008	pojemność	79198	284		78914	71399	5189	1173	52	1101
	stan	88620		301	88319	81620	5629	287	36	747
	% zaludnienia				111,9%	114,3%	108,5%	24,5%	69,2%	67,8%
29.02.2008	pojemność	79219	255		78964	71445	5189	1177	52	1101
	stan	88497		287	88210	81472	5635	294	33	776
	% zaludnienia				111,7%	114,0%	108,6%	25,0%	63,5%	70,5%
31.03.2008	pojemność	79235	255		78980	71461	5189	1177	52	1101
	stan	87936		313	87623	80911	5618	290	31	773
	% zaludnienia				110,9%	113,2%	108,3%	24,6%	59,6%	70,2%
30.04.2008	pojemność	79228	290		78938	71420	5680	683	54	1101
	stan	87591		277	87314	80564	5739	223	32	756
	% zaludnienia				110,6%	112,8%	101,0%	32,7%	59,3%	68,7%
31.05.2008	pojemność	79257	302		78955	71437	5680	683	54	1101
	stan	86538		302	86236	79551	5626	230	32	797
	% zaludnienia				109,2%	111,4%	99,0%	33,7%	59,3%	72,4%
30.06.2008	pojemność	79268	396		78872	71354	5680	683	54	1101
	stan	85665		308	85357	78844	5503	227	31	752
	% zaludnienia				108,2%	110,5%	96,9%	33,2%	57,4%	68,3%
31.07.2008	pojemność	79376	467		78909	71391	5680	683	54	1101
	stan	84960		291	84669	78133	5521	226	32	757
	% zaludnienia				107,3%	109,4%	97,2%	33,1%	59,3%	68,8%
31.08.2008	pojemność	79376	469		78907	71389	5680	683	54	1101
	stan	84549		298	84251	77713	5515	241	33	749
	% zaludnienia				106,8%	108,9%	97,1%	35,3%	61,1%	68,0%
30.09.2008	pojemność	79499	403		79096	71489	5769	683	54	1101
	stan	84695		292	84403	77858	5521	238	25	761
	% zaludnienia				106,7%	108,9%	95,7%	34,8%	46,3%	69,1%
31.10.2008	pojemność	79573	268		79305	71697	5769	683	54	1102
	stan	84321		282	84039	77343	5701	227	24	744
	% zaludnienia				106,0%	107,9%	98,8%	33,2%	44,4%	67,5%
30.11.2008	pojemność	79577	135		79442	71834	6219	233	54	1102
	stan	84511		286	84225	77619	5696	152	21	737
	% zaludnienia				106,0%	108,1%	91,6%	65,2%	38,9%	66,9%
31.12.2008	pojemność	83124	12		83112	75000	6561	333	61	1157
	stan	83152		270	82882	76438	5598	144	23	679
	% zaludnienia				99,7%	101,9%	85,3%	43,2%	37,7%	58,7%

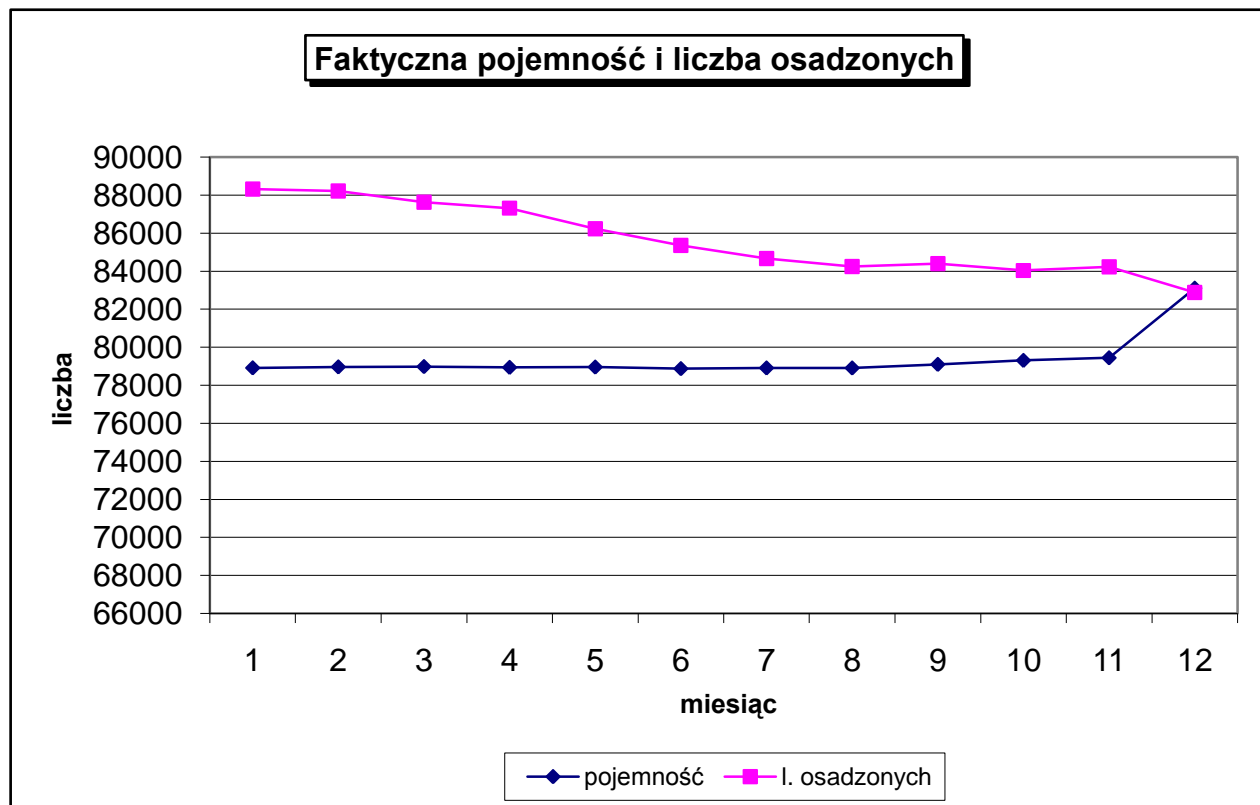
\* obiekty zakwaterowania osadzonych modernizowane/remontowane lub nie posiadające pozwolenia na ich użytkowanie

\*\* osadzeni przebywający w zakładzie leczniczym poza AŚ lub ZK, w pomieszczeniach Policji, wydani w charakterze świadka do innego państwa oraz osadzeni, którzy nie powrócili do AŚ/ZK lub zbiegli

Wykres 1.1



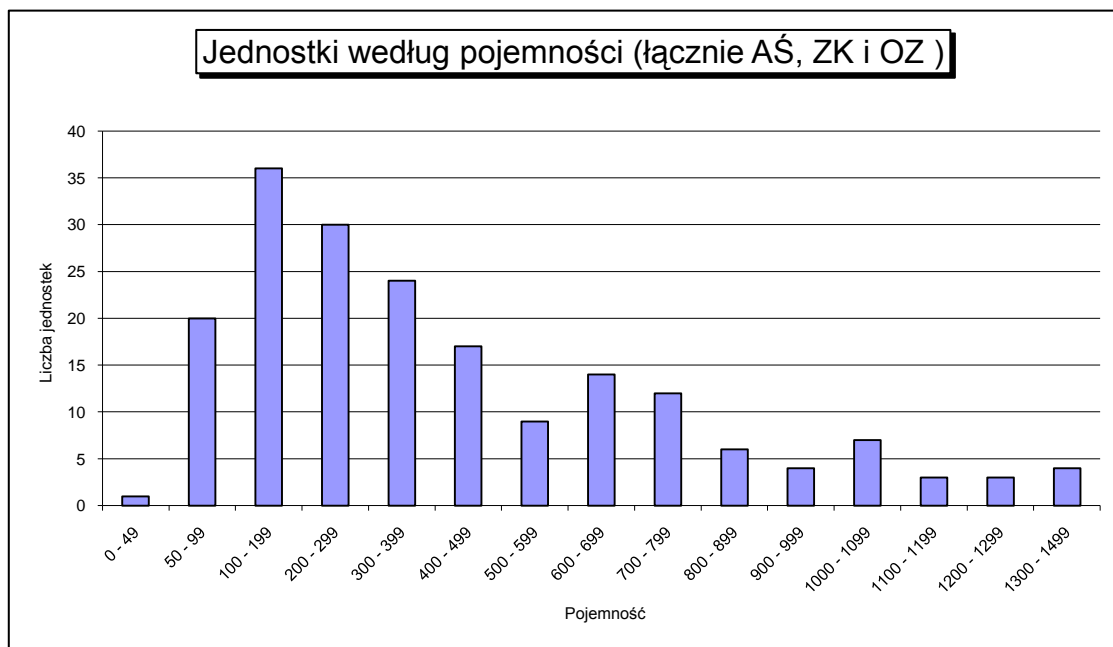
Wykres 1.2



TABL. 2 Jednostki według pojemności w dniu 31 grudnia 2008 r.

Pojemność	Ogółem	Areszty Śledcze	Zakłady Karne	Oddziały Zewnętrzne
Ogółem	190	70	86	34
0 - 49	1		1	
50 - 99	20	8	2	10
100 - 199	36	19	6	11
200 - 299	30	12	14	4
300 - 399	24	10	9	5
400 - 499	17	6	8	3
500 - 599	9		8	1
600 - 699	14	4	10	
700 - 799	12	3	9	
800 - 899	6	2	4	
900 - 999	4	2	2	
1000 - 1099	7	1	6	
1100 - 1199	3	2	1	
1200 - 1299	3		3	
1300 - 1499	4	1	3	

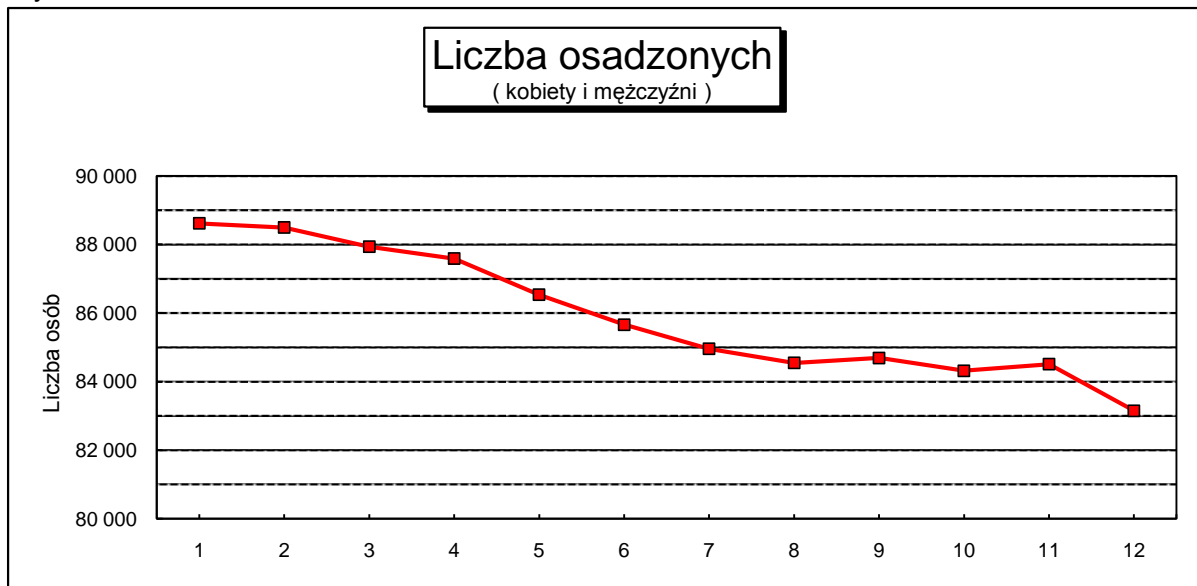
Wykres 2.1



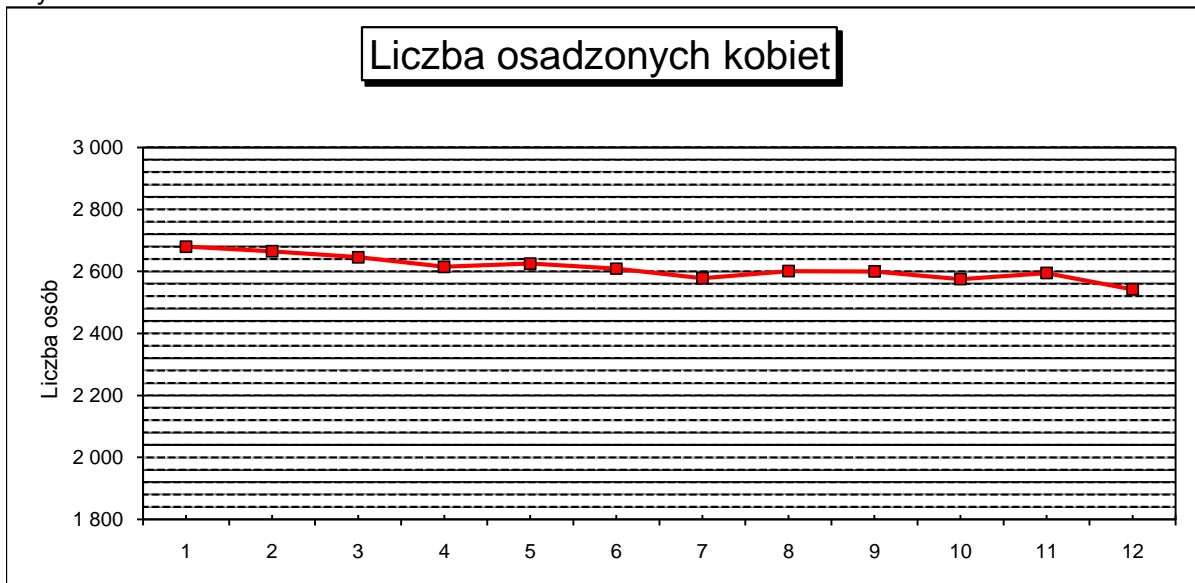
TABL. 3 Liczba tymczasowo aresztowanych, skazanych i ukaranych

Data	Ogółem	Tymczas. areszt.	Skazani	Ukarani	w tym kobiety			
					Ogółem	Tymczas. areszt.	Skazane	Ukarane
31.01.2008	88 620	11 148	77 030	442	2 680	523	2 122	35
29.02.2008	88 497	10 860	77 184	453	2 665	503	2 130	32
31.03.2008	87 936	10 577	76 948	411	2 646	486	2 129	31
30.04.2008	87 591	10 277	76 895	419	2 615	454	2 139	22
31.05.2008	86 538	10 111	76 026	401	2 625	449	2 135	41
30.06.2008	85 665	9 710	75 518	437	2 609	440	2 137	32
31.07.2008	84 960	9 316	75 164	480	2 578	422	2 117	39
31.08.2008	84 549	9 532	74 617	400	2 601	453	2 111	37
30.09.2008	84 695	9 573	74 652	470	2 600	436	2 128	36
31.10.2008	84 321	9 464	74 381	476	2 575	414	2 127	34
30.11.2008	84 511	9 457	74 585	469	2 595	432	2 126	37
31.12.2008	83 152	8 926	73 859	367	2 542	416	2 097	29
Średnio	85 920	9 913	75 572	435	2 611	452	2 125	34

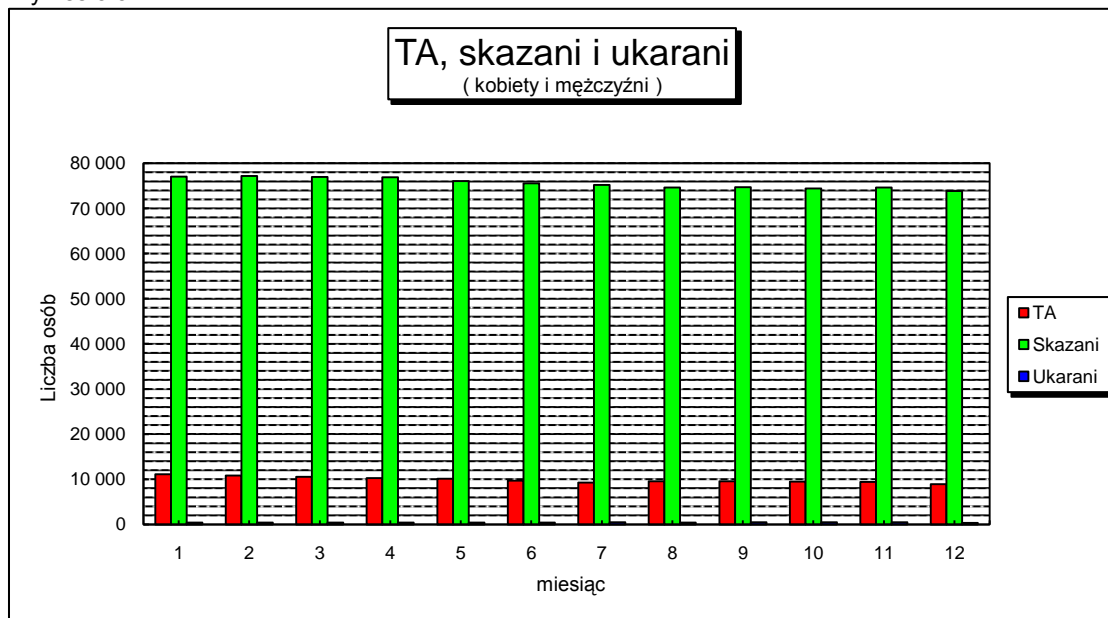
Wykres 3.1



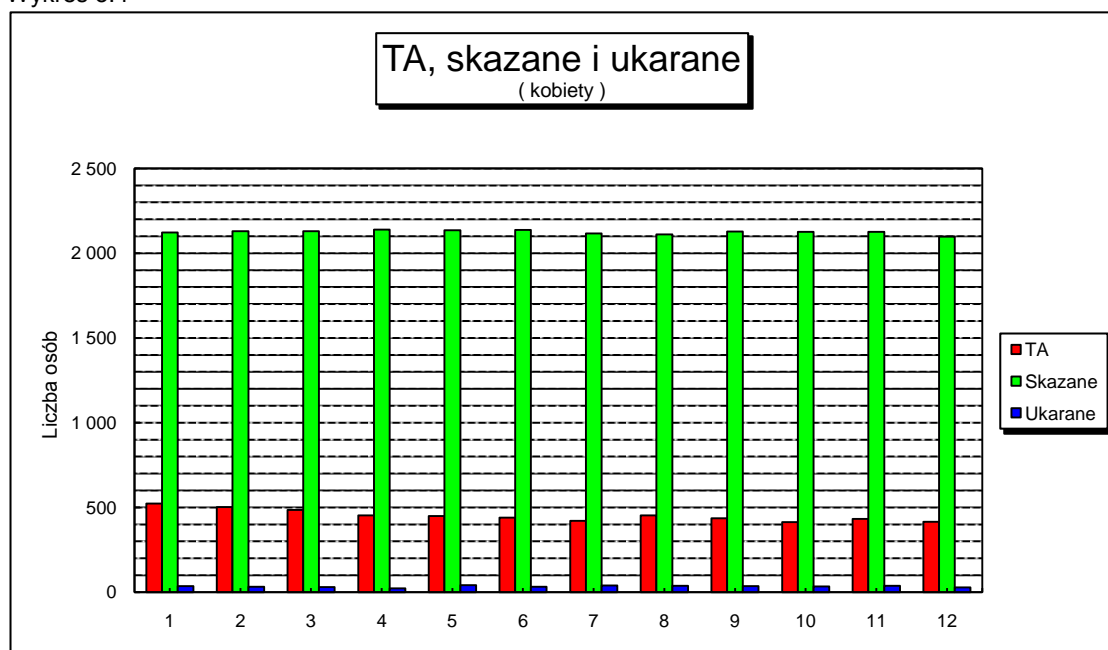
Wykres 3.2



Wykres 3.3



Wykres 3.4

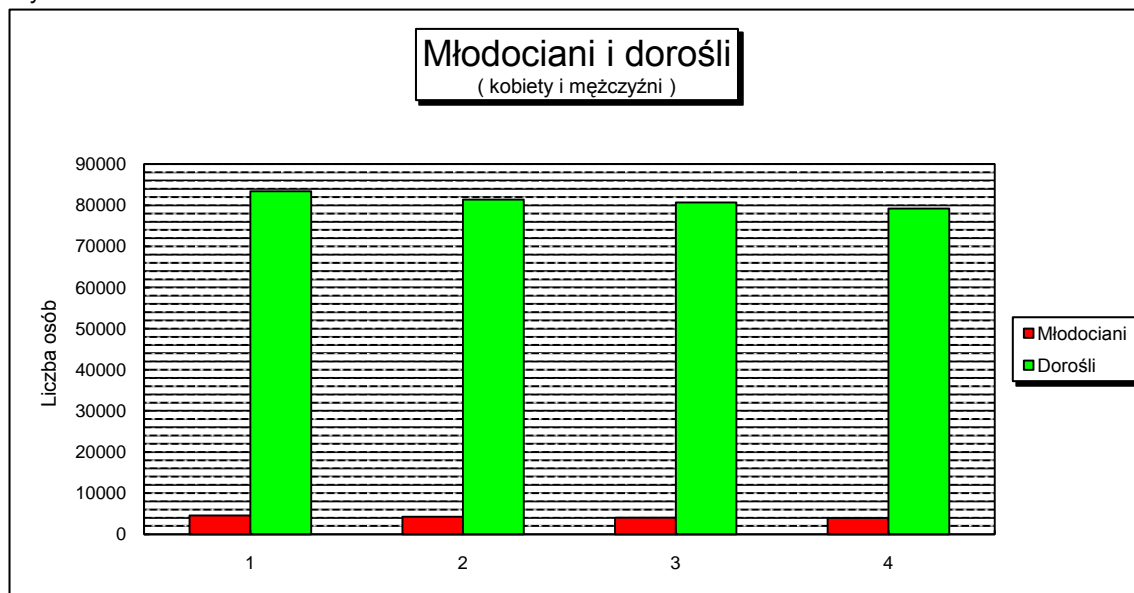


TABL. 4 Struktura populacji osadzonych kobiet i mężczyzn

Data	Ogółem	Tymczasowo aresztowani		Skazani		Ukarani	
		młodociani	dorośli	młodociani	dorośli	młodociani	dorośli
31.03.2008	87 936	1 493	9 084	3 035	73 913	29	382
30.06.2008	85 665	1 353	8 357	2 904	72 614	37	400
30.09.2008	84 695	1 314	8 259	2 729	71 923	20	450
31.12.2008	83 152	1 207	7 719	2 703	71 156	23	344



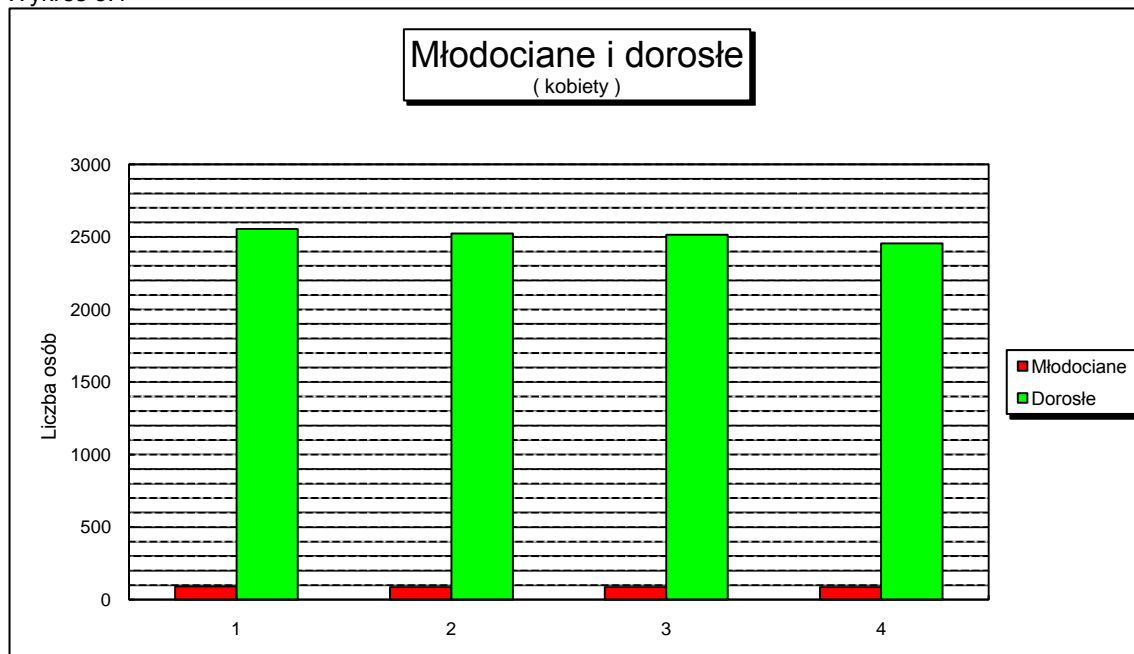
Wykres 4.1



TABL. 5 Struktura populacji osadzonych kobiet

Data	Ogółem	Tymczasowo aresztowane		Skazane		Ukarane	
		młodociane	dorośle	młodociane	dorośle	młodociane	dorośle
31.03.2008	2 646	40	446	50	2079	1	30
30.06.2008	2 609	32	408	52	2085	1	31
30.09.2008	2 600	36	400	49	2079	1	35
31.12.2008	2 542	41	375	44	2053	2	27

Wykres 5.1



TABL. 6 Skazani i ukarani - kobiety i mężczyźni, według grup klasyfikacyjnych

Data	Ogółem	M	P	R	W
31.03.2008	77 359	3 061	40 098	34 196	4
30.06.2008	75 955	2 940	38 930	34 082	3
30.09.2008	75 122	2 749	38 416	33 956	1
31.12.2008	74 226	2 726	37 666	33 834	0

TABL. 7 Skazane i ukarane, kobiety według grup klasyfikacyjnych

Data	Ogółem	M	P	R
31.03.2008	2 160	51	1655	454
30.06.2008	2 169	53	1642	474
30.09.2008	2 164	50	1656	458
31.12.2008	2 126	46	1636	444

Tabl. 8 Skazani i ukarani wg grup klasyfikacyjnych i systemu wykonywania kary, odbywający karę pozbawienia wolności w zakładzie karnym typu zamkniętego

Wyszczególnienie		Stan w dniu:			
		31.03.2008	30.06.2008	30.09.2008	31.12.2008
<b>M</b>	zwykły	12	19	8	7
	programowany	1 828	1 765	1 617	1 639
	terapeutyczny	143	158	132	148
<b>P</b>	zwykły	7 929	7 599	7 606	7 319
	programowany	8 510	8 356	8 140	8 051
	terapeutyczny	1 591	1 562	1 545	1 537
<b>R</b>	zwykły	10 823	10 584	10 932	10 693
	programowany	5 941	6 071	5 750	6 054
	terapeutyczny	1 551	1 601	1 522	1 565
<b>Ogółem</b>		<b>38 328</b>	<b>37 715</b>	<b>37 252</b>	<b>37 013</b>
system	zwykły	18 764	18 202	18 546	18 019
	programowany	16 279	16 192	15 507	15 744
	terapeutyczny	3 285	3 321	3 199	3 250
<b>Ogółem</b>		<b>38 328</b>	<b>37 715</b>	<b>37 252</b>	<b>37 013</b>

Tabl. 9 Skazani i ukarani wg grup klasyfikacyjnych i systemu wykonywania kary, odbywający karę pozbawienia wolności w zakładzie karnym typu półotwartego

Wyszczególnienie		Stan w dniu:			
		31.03.2008	30.06.2008	30.09.2008	31.12.2008
<b>M</b>	zwykły	39	23	32	16
	programowany	979	912	911	869
	terapeutyczny	13	16	9	17
<b>P</b>	zwykły	9 109	8 431	8 250	8 161
	programowany	10 452	10 484	10 385	10 219
	terapeutyczny	523	578	552	571
<b>R</b>	zwykły	7 788	7 655	7 640	7 567
	programowany	6 523	6 539	6 481	6 447
	terapeutyczny	316	330	329	305
<b>Ogółem</b>		<b>35 742</b>	<b>34 968</b>	<b>34 589</b>	<b>34 172</b>
system	zwykły	16 936	16 109	15 922	15 744
	programowany	17 954	17 935	17 777	17 535
	terapeutyczny	852	924	890	893
<b>Ogółem</b>		<b>35 742</b>	<b>34 968</b>	<b>34 589</b>	<b>34 172</b>

Tabl. 10 Skazani i ukarani wg grup klasyfikacyjnych i systemu wykonywania kary, odbywający karę pozbawienia wolności w zakładzie karnym typu otwartego

Wyszczególnienie		Stan w dniu:			
		31.03.2008	30.06.2008	30.09.2008	31.12.2008
<b>M</b>	zwykły	1	7	0	1
	programowany	46	40	40	29
	terapeutyczny	0	0	0	0
<b>P</b>	zwykły	220	206	233	225
	programowany	1 761	1 714	1 701	1 583
	terapeutyczny	3	0	4	0
<b>R</b>	zwykły	217	186	166	157
	programowany	1 037	1 115	1 136	1 046
	terapeutyczny	0	1	0	0
<b>Ogółem</b>		<b>3 285</b>	<b>3 269</b>	<b>3 280</b>	<b>3 041</b>
system	zwykły	438	399	399	383
	programowany	2 844	2 869	2 877	2 658
	terapeutyczny	3	1	4	0
<b>Ogółem</b>		<b>3 285</b>	<b>3 269</b>	<b>3 280</b>	<b>3 041</b>

TABL. 11 Skazani na karę aresztu wojskowego

Wyszczególnienie	Stan w dniu:			
	31.03.2008	30.06.2008	30.09.2008	31.12.2008
skazni z grupy W	4	3	1	0

TABL. 12 Skazani i ukarani wg grup i systemu wykonywania kary ogółem

Wyszczególnienie		Stan w dniu:			
		31.03.2008	30.06.2008	30.09.2008	31.12.2008
<b>M</b>	zwykły	52	49	40	24
	programowany	2 853	2 717	2 568	2 537
	terapeutyczny	156	174	141	165
<b>P</b>	zwykły	17 258	16 236	16 089	15 705
	programowany	20 723	20 554	20 226	19 853
	terapeutyczny	2 117	2 140	2 101	2 108
<b>R</b>	zwykły	18 828	18 425	18 738	18 417
	programowany	13 501	13 725	13 367	13 547
	terapeutyczny	1 867	1 932	1 851	1 870
<b>Ogółem</b>		<b>77 355</b>	<b>75 952</b>	<b>75 121</b>	<b>74 226</b>
system	zwykły	36 138	34 710	34 867	34 146
	programowany	37 077	36 996	36 161	35 937
	terapeutyczny	4 140	4 246	4 093	4 143
<b>Ogółem</b>		<b>77 355</b>	<b>75 952</b>	<b>75 121</b>	<b>74 226</b>

TABL. 13 Tymczasowo aresztowani i skazani według rodzajów przestępstw ( określonych w kodeksie karnym z 1969 r. )  
w dniu 31.12.2008 roku

Przestępstwa przeciwko:			Ogółem	w tym :		Tymczasowo aresztowani		Skazani	
				kobiety	młodociani	Ogółem	w tym w zw z art. 58 a kk	Ogółem	w tym w zw z art. 58 a kk
Ogółem			<b>1 596</b>	<b>37</b>	<b>0</b>	<b>21</b>	<b>0</b>	<b>1 575</b>	<b>11</b>
w tym nieumyślni			<b>11</b>					11	
zdrowiu i życiu (art. 148-164 )	zabój - stwa	art. 148§1	<b>868</b>	14		7		861	4
		art. 148§2	<b>7</b>			1		6	
	inne		<b>38</b>	1		1		37	
wolności (art. 165-177)	zgwał - cenia	art. 168§1	<b>11</b>					11	
		art. 168§2	<b>11</b>					11	
	inne		<b>2</b>					2	
p-ko rodzinie , opiece i młodz. (art. 183 - 188 )		alimenty art. 186	<b>28</b>	3				28	
		inne	<b>12</b>					12	
mieniu (art 199 do 216 )	włamania art. 208		<b>218</b>	2		4		214	3
	napady rabunkowe	art. 210§1	<b>92</b>	3				92	
		art. 210§2	<b>59</b>			2		57	1
	inne		<b>141</b>	9		4		137	1
gospodarcze i fałszerstwa ( art 217-232 )			<b>26</b>	3		1		25	
udział w związku lub zorganizowanej grupie mających na celu przestępstwo ( art 276 )			<b>5</b>					5	2
wojskowe ( 303-331 )			<b>0</b>						
inne przestępstwa			<b>78</b>	2		1		77	

TABL. 14 Tymczasowo aresztowani i skazani wg rodzajów przestępstw (określonych w kodeksie karnym z 1997 r.)  
w dniu 31.12.2008 roku

Przestępstwa przeciwko :		Ogółem	w tym		Tymczasowo aresztowani		Skazani		
			kobiety	młodo- ciani	Ogółem	w tym w zw. z art. 65 kk	Ogółem	w tym w zw. z art. 65 kk	
Ogółem		81 189	2 476	3 910	8 905	359	72 284	657	
w tym nieumyślni		383	9				383		
pokojowi, ludzkości oraz wojenne (art.117-126 kk)		0							
Rzeczypospolitej Polskiej (art.127-139 kk)		1			1				
obronności (art.140-147 kk)		1			1				
życiu i zdrowiu (art.148-162kk)	zabójstwa	148§1	3 600	418	108	724		2 876	17
		148§2	1 403	53	60	218	8	1 185	26
		148§3	26	3		3		23	
		148§4	14	1	2	2		12	
pozostałe (149-162)		4 623	157	302	618	2	4 005	10	
bezpieczeństwu powszechnemu (art.163-172 kk)		267	7	15	57	7	210	1	
bezpieczeństwu w komunikacji (art.173-180 kk)		7 596	68	121	201		7 395	2	
środowisku (art.181-188 kk)		22			1		21		
wolności (art.189-193 kk)		1 150	22	33	121	1	1 029	4	
wolności sumienia i wyznania (art.194-196 kk)		0							
wolności seksualnej i obyczajności (art. 197-205 kk)	zgwalcenia	197§1	1 363	4	44	284	1	1 079	1
		197§2	188		8	34		154	
		197§3	619	8	62	124		495	
	pozostałe (198-205)		1 173	16	35	255	5	918	8
rodzynie i opiece (art. 206-211 kk)	znęcanie się (207)		4 851	69	31	468		4 383	
	alimenty (209)		1 933	35		37		1 896	
	pozostałe (206,208,210,211)		67	11	1	4		63	
czci i nietykalności cielesnej (art.212-217 kk)		33	1	4	2		31		
prawom osób wykon. pracę zarobk. (art.218-221 kk)		9	3				9		
dział. instytut. państw. oraz samorządu (art..222-231kk)		987	31	52	96	4	891	14	
wymiarowi sprawiedliwości (art.232-247 kk)	ucieczka (242§1 i 4)		48		1	2		46	
	niepowrót z przepustki (242§2)		50	1		4		46	
	niepowrót z przerwy (242§3 )		42	1				42	
	pozostałe (232-241, 243-247)		2 460	31	31	50		2 410	1
wyborom i referendum (art.248-251 kk)		1					1		
porządkowi publicznemu (art.252-257,259-264 kk)	zorganizowana grupa (258)		1 028	39	11	588	136	440	168
	pozostałe (252-257,259-264)		474	17	14	119	10	355	9
ochronie informacji (art.265-269 kk)		7	1				7		
wiarygodności dokumentów (art.270-277 kk)		625	42	18	74	3	551	5	
mieniu (art.278 -295 kk)	kradzieże (278)		6 251	323	341	176	1	6 075	8
	kradzieże z włamaniem (279)		12 047	123	623	590	25	11 457	66
	rozbój	280§1	11 221	261	1 169	1 488	10	9 733	42
		280§2	3 035	68	326	549	19	2 486	60
	wymuszenia rozbójnicze (282 )		837	7	28	178	6	659	32
	pozostałe ( 281,283 - 295 )		8 722	468	246	677	38	8 045	69
obrotowi gospodarczemu (art.296-309 kk)		327	24	5	75	8	252	6	
obrotowi pieniędzmi i papierami wart. (art.310-316 kk)		530	26	3	58	1	472	10	
określone w części wojskowej (art.317-363 kk)		34		5	5		29		
przestępstwa określone w innych aktach prawnych		3 524	137	211	1 021	74	2 503	98	

TABL. 15 Skazani według wymiaru aktualnie odbywanej kary zasadniczej w dniu 31.12.2008 roku

Wymiar kary	Ogółem	w tym kobiety	Skazani z grup klasyfikacyjnych :			
			M	P	R	W
<b>RAZEM</b>	<b>70 359</b>	<b>1 952</b>	<b>2 521</b>	<b>35 280</b>	<b>32 558</b>	<b>0</b>
od 1 do 3 miesiocy	744	21	34	444	266	
powyżej 3 do 6 miesięcy	4 666	120	193	2 744	1 729	
powyżej 6 m do 1 roku	13 639	380	511	7 485	5 643	
powyżej 1 r do 1r 6 m	10 337	279	378	5 050	4 909	
powyżej 1 r 6 m do 2 lat	11 530	278	544	5 805	5 181	
powyżej 2 lat do 3 lat	9 446	238	450	4 190	4 806	
powyżej 3 lat do 5 lat	9 028	196	281	3 747	5 000	
powyżej 5 lat do 10 lat	6 257	243	78	2 990	3 189	
powyżej 10 lat do 15 lat	3 096	152	35	1 841	1 220	
25 lat	1 396	39	16	854	526	
kara dożywotniego pozb. wolności	220	6	1	130	89	

TABL. 16 Skazani, kobiety i mężczyźni według wymiaru aktualnie odbywanej kary zastępczej w dniu 31.12.2008 roku

Wymiar kary	Ogółem	w tym kobiety	Skazani z grupy klasyfikacyjnej		
			M	P	R
<b>RAZEM</b>	<b>3 500</b>	<b>145</b>	<b>182</b>	<b>2 201</b>	<b>1 117</b>
do 30 dni	576	25	25	320	231
powyżej 30 dni do 180 dni	2 817	116	153	1 818	846
powyżej 180 dni do 270 dni	64	4	4	36	24
powyżej 270 dni do 12 miesięcy	43			27	16

TABL. 17 Tymczasowo aresztowani i skazani wg wieku ( w latach ukończonych )  
w dniu 31.12.2008 roku

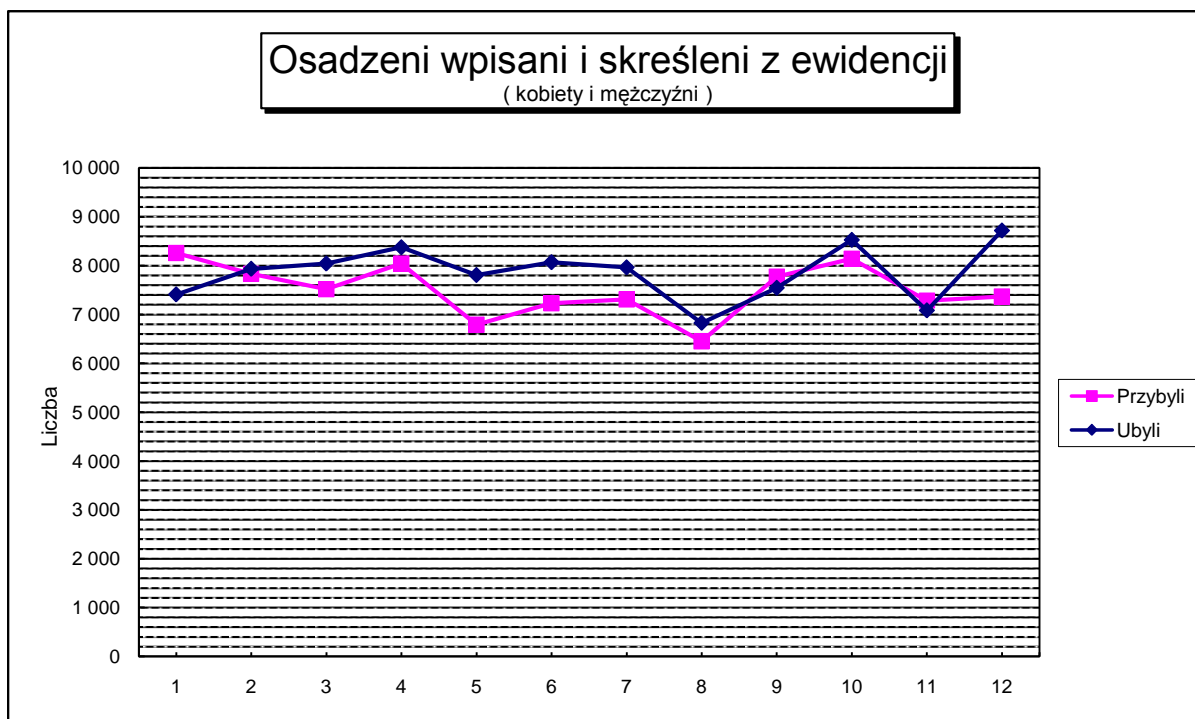
Wiek	Ogółem	w tym kobiety	Tymczasowo aresztowani	Skazani
Ogółem	82 785	2 513	8 926	73 859
15-16	6	1	5	1
17-18	528	20	388	140
19-21	4 545	73	983	3 562
22-24	10 384	194	1 007	9 377
25-27	10 609	245	1 014	9 595
28-30	9 308	270	942	8 366
31-33	8 010	243	854	7 156
34-36	6 685	228	710	5 975
37-39	5 525	182	566	4 959
40-42	4 935	190	452	4 483
43-45	4 732	176	471	4 261
46-48	4 496	174	406	4 090
49-51	4 211	177	359	3 852
52-54	3 382	147	271	3 111
55-57	2 429	92	209	2 220
58-60	1 497	56	112	1 385
61-63	779	19	82	697
64-66	305	10	35	270
67i więcej	419	16	60	359



TABL. 18 Ruch osadzonych

Miesiąc	Wpisani do ewidencji				Skreśleni z ewidencji			
	Ogółem	Tymczas. areszt.	Skazani	Ukarani	Ogółem	Tymczas. areszt.	Skazani	Ukarani
styczeń	8 258	2 108	5 446	704	7 410	1 950	4 914	546
luty	7 832	2 132	5 007	693	7 935	1 949	5 329	657
marzec	7 516	2 078	4 753	685	8 042	1 900	5 450	692
kwiecień	8 041	2 313	5 009	719	8 375	2 121	5 567	687
maj	6 790	1 885	4 282	623	7 807	1 683	5 479	645
czerwiec	7 229	1 924	4 637	668	8 069	1 829	5 622	618
lipiec	7 307	1 854	4 782	671	7 963	1 817	5 500	646
sierpień	6 449	1 810	4 064	575	6 827	1 288	4 906	633
wrzesień	7 775	1 969	5 060	746	7 544	1 598	5 276	670
październik	8 140	2 213	5 148	779	8 526	1 798	5 930	798
listopad	7 284	1 835	4 776	673	7 082	1 475	4 944	663
grudzień	7 366	1 813	4 848	705	8 718	1 914	6 014	790
Ogółem	89 987	23 934	57 812	8 241	94 298	21 322	64 931	8 045
Średnio	7 499	1 995	4 818	687	7 858	1 777	5 411	670

Wykres 18.1



TABL. 19 Tymczasowo aresztowani skreśleni z ewidencji

Okres	Ogółem	Zwolnieni na mocy decyzji organu prowadzącego postępowanie karne	Upływ terminu tymczasowego aresztowania	Zgony*	Inne przyczyny
I kwartał	5 799	5 565	190	10	34
II kwartał	5 633	5 358	235	6	34
III kwartał	4 703	4 483	188	6	26
IV kwartał	5 187	4 950	226	3	8
Ogółem	21 322	20 356	839	25	102
Średnio	5 331	5 089	210	6	26

TABL. 20 Skazani skreśleni z ewidencji

Okres	Ogółem	Zwolnieni na mocy decyzji organu prowadzącego postępowanie karne	Koniec kary	Warunkowe zwolnienie	Uiszczenie grzywny	Przerwa w wykonaniu kary	Zgony*	Inne przyczyny
I kwartał	15 693	274	8 518	5 466	685	496	39	215
II kwartał	16 668	403	8 768	6 021	701	604	20	151
III kwartał	15 682	427	8 302	5 408	742	634	22	147
IV kwartał	16 888	497	8 569	6 068	983	607	29	135
Ogółem	64 931	1 601	34 157	22 963	3 111	2 341	110	648
Średnio	16 233	400	8 539	5 741	778	585	28	162

TABL. 21 Ukarani skreśleni z ewidencji

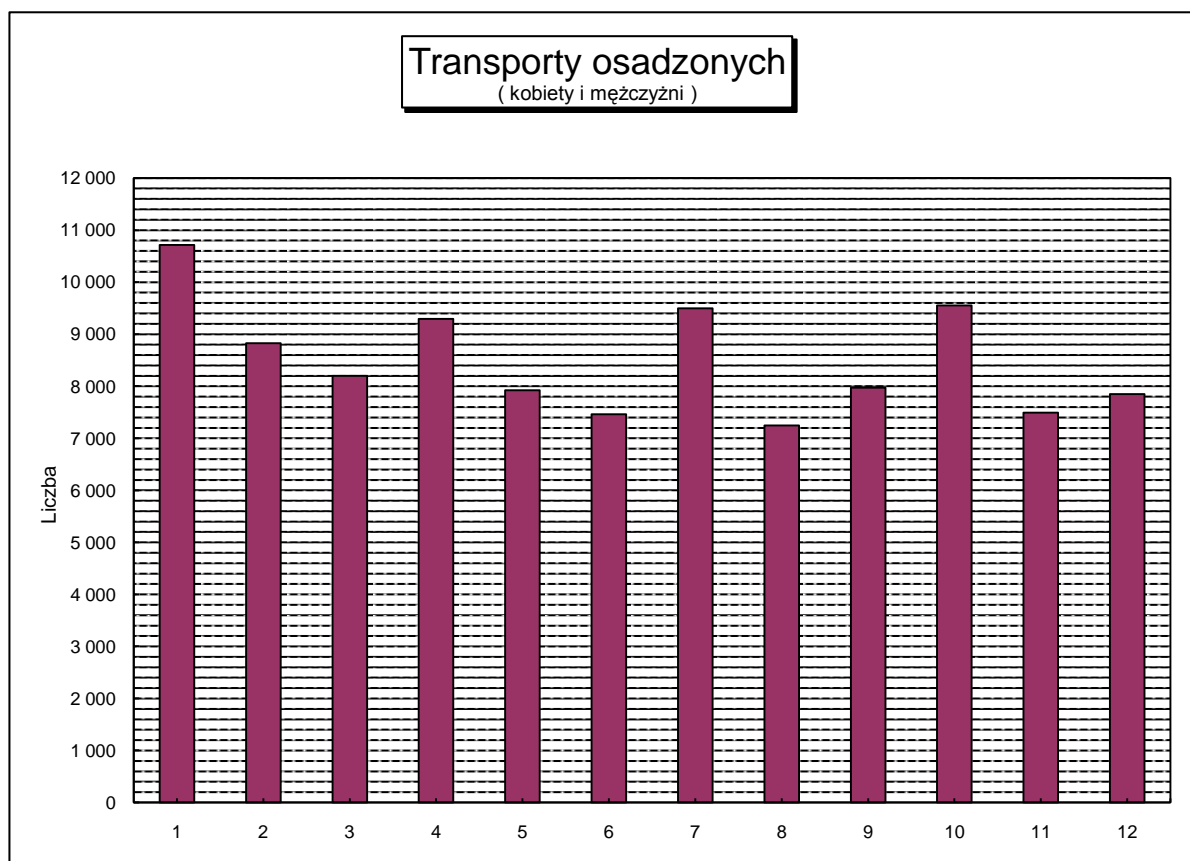
Okres	Ogółem	Zwolnieni na mocy decyzji organu prowadzącego postępowanie karne	Koniec kary	Uiszczenie grzywny	Przerwa w wykonaniu kary	Zgony*	Inne przyczyny
I kwartał	1 895	64	1 704	102	3	0	22
II kwartał	1 950	77	1 749	109	2	1	12
III kwartał	1 949	100	1 724	108	1	1	15
IV kwartał	2 251	117	1 947	172	1	0	14
Ogółem	8 045	358	7 124	491	7	2	63
Średnio	2 011	90	1 781	123	2	1	16

\* - zgony osadzonych - w tym również te, które nastąpiły podczas korzystania z przepustek lub zezwoleń na czasowe opuszczenie zakładu karnego

TABL. 22 Transporty osadzonych

Miesiąc	Ogółem	w tym przez Policję	Tymczas. areszt.	Skazani	Ukarani
styczeń	10 714	2 031	1 038	9 645	31
luty	8 827	1 767	831	7 965	31
marzec	8 197	1 633	827	7 336	34
kwiecień	9 294	2 006	979	8 273	42
maj	7 923	1 588	788	7 106	29
czerwiec	7 458	1 500	710	6 716	32
lipiec	9 494	1 806	788	8 662	44
sierpień	7 245	1 345	599	6 609	37
wrzesień	7 969	1 714	698	7 231	40
październik	9 549	1 787	838	8 670	41
listopad	7 491	1 524	601	6 850	40
grudzień	7 846	1 659	689	7 128	29
Ogółem	102 007	20 360	9 386	92 191	430
Średnio	8 501	1 697	782	7 683	36

Wykres 22.1



TABL. 23 Warunkowe zwolnienia

Wyszczególnienie	Ogółem	Okres			
		I kwartał	II kwartał	III kwartał	IV kwartał
<b>Ogółem</b>	<b>58 169</b>	<b>14 052</b>	<b>15 113</b>	<b>13 496</b>	<b>15 508</b>
<b>Wnioski rozpatrzone pozytywnie</b>	<b>23 965</b>	<b>5 724</b>	<b>6 300</b>	<b>5 618</b>	<b>6 323</b>
- dyrektora zakładu karnego	14 921	3 635	3 838	3 448	4 000
- prokuratora lub sądu	2	1	0	1	0
- sądowego kuratora zawodowego	16	3	5	7	1
- skazanego, obrońcy lub pełnomocnika	9 026	2 085	2 457	2 162	2 322
<b>Wnioski rozpatrzone negatywnie</b>	<b>34 203</b>	<b>8 327</b>	<b>8 813</b>	<b>7 878</b>	<b>9 185</b>
- dyrektora zakładu karnego	681	194	155	115	217
- prokuratora lub sądu	0	0	0	0	0
- sądowego kuratora zawodowego	12	3	1	5	3
- skazanego, obrońcy lub pełnomocnika	33 510	8 130	8 657	7 758	8 965
<b>Warunkowo przedterminowo zwolnieni przez sąd z urzędu</b>	<b>1</b>	<b>1</b>	<b>0</b>	<b>0</b>	<b>0</b>

TABL. 24 Warunkowe zwolnienia - wnioski rozpatrzone pozytywnie

Wyszczególnienie	Ogółem	Okres			
		I kwartał	II kwartał	III kwartał	IV kwartał
<b>Ogółem</b>	<b>23 966</b>	<b>5 725</b>	<b>6 300</b>	<b>5 618</b>	<b>6 323</b>
<b>Wniosek dyrektora zakładu karnego</b>	<b>14 921</b>	<b>3 635</b>	<b>3 838</b>	<b>3 448</b>	<b>4 000</b>
- grupa M	378	92	109	81	96
- grupa P	11 551	2 754	2 936	2 714	3 147
- grupa R	2 990	789	791	653	757
- grupa W	2	0	2	0	0
<b>Wniosek prokuratora lub sądu , sądowego kuratora zawodowego, skazanego, obrońcy lub pełnomocnika</b>	<b>9 044</b>	<b>2 089</b>	<b>2 462</b>	<b>2 170</b>	<b>2 323</b>
- grupa M	223	49	66	58	50
- grupa P	5 232	1 223	1 441	1 217	1 351
- grupa R	3 589	817	955	895	922
- grupa W	0	0	0	0	0
<b>Warunkowo przedterminowo zwolnieni przez sąd z urzędu</b>	<b>1</b>	<b>1</b>	<b>0</b>	<b>0</b>	<b>0</b>
- grupa M	0	0	0	0	0
- grupa P	0	0	0	0	0
- grupa R	1	1	0	0	0
- grupa W	0	0	0	0	0

TABL. 25 Warunkowe zwolnienia - wnioski rozpatrzone negatywnie

Wyszczególnienie	Ogółem	Okres			
		I kwartał	II kwartał	III kwartał	IV kwartał
<b>Ogółem</b>	<b>34 203</b>	<b>8 327</b>	<b>8 813</b>	<b>7 878</b>	<b>9 185</b>
<b>Wniosek dyrektora zakładu karnego</b>	<b>681</b>	<b>194</b>	<b>155</b>	<b>115</b>	<b>217</b>
- grupa M	5	2	2	0	1
- grupa P	513	133	122	86	172
- grupa R	163	59	31	29	44
- grupa W	0	0	0	0	0
<b>Wniosek prokuratora lub sądu , sądowego kuratora zawodowego, skazanego, obrońcy lub pełnomocnika</b>	<b>33 522</b>	<b>8 133</b>	<b>8 658</b>	<b>7 763</b>	<b>8 968</b>
- grupa M	1 062	297	284	224	257
- grupa P	17 690	4 273	4 571	4 140	4 706
- grupa R	14 770	3 563	3 803	3 399	4 005
- grupa W	0	0	0	0	0

TABL. 26 Samoagresje

Okres	Ogółem	odmowa przyjmo- wania pokarmu	samo- uszkodzenia	usiłowa- nie samo- bójstwa
I kwartał	146	3	101	42
II kwartał	174	18	108	48
III kwartał	215	1	156	58
IV kwartał	180	5	132	43
Ogółem	715	27	497	191

TABL. 27 Samoagresje - indywidualna odmowa przyjmowania pokarmu

Okres	Ogółem	Skazani z grupy klasyfikacyjnej				Ukarani	Tymczasowo areszt.	
		M	P	R	W		dorośli	młodoc.
I kwartał	3		2				1	
II kwartał	18	1	6	5			6	
III kwartał	1			1				
IV kwartał	5		2	2			1	
Ogółem	27	1	10	8	0	0	8	0

TABL. 28 Samoagresje - samouszkodzenia\*

Okres	Ogółem	Skazani z grupy klasyfikacyjnej				Ukarani	Tymczasowo areszt.	
		M	P	R	W		dorośli	młodoc.
I kwartał	101	8	19	50			20	4
II kwartał	108	3	7	73	1		19	5
III kwartał	156	10	34	80			21	11
IV kwartał	132	9	17	79	1		22	4
Ogółem	497	30	77	282	2		82	24

\* - przypadki w których przewidywany czas rozstroju zdrowia był nie krótszy niż 7 dni

TABL. 29 Samoagresje - usiłowanie samobójstwa

Okres	Ogółem	Skazani z grupy klasyfikacyjnej				Ukarani	Tymczasowo areszt.	
		M	P	R	W		dorośli	młodoc.
I kwartał	42	2	9	16			12	3
II kwartał	48	3	16	13			13	3
III kwartał	58	2	20	15			16	5
IV kwartał	43	4	10	12			11	6
Ogółem	191	11	55	56	0	0	52	17

TABL. 30 Przyczyny samoagresji

Okres	Ogółem	Samoagresje z powodu :				
		działal - ności adminis - tracji	presji podkult. przestępczej	uczestn. w pod - kulturze przestępczej	działal - ności sądu prokurat.	inne
I kwartał	146	47	2	2	16	79
II kwartał	174	51	2	4	19	98
III kwartał	215	70	3	1	20	121
IV kwartał	180	66			13	101
Ogółem	715	234	7	7	68	399

TABL. 31 Samoagresje - protest przeciwko działalności administracji więziennej

Okres	Ogółem	Skazani z grupy klasyfikacyjnej				Ukarani	Tymczasowo areszt.	
		M	P	R	W		dorośli	młodoc.
I kwartał	47	1	6	32		7	1	
II kwartał	51	1	8	41		1		
III kwartał	70	3	18	40		5	4	
IV kwartał	66	5	8	46		7		
Ogółem	234	10	40	159	0	20	5	

TABL. 32 Samoagresje z powodu presji podkultury przestępczej

Okres	Ogółem	Skazani z grupy klasyfikacyjnej				Ukarani	Tymczasowo areszt.	
		M	P	R	W		dorośli	młodoc.
I kwartał	2						2	
II kwartał	2		2					
III kwartał	3		1	1		1		
IV kwartał	0							
Ogółem	7	0	3	1	0	1	2	

TABL. 33 Samoagresje z powodu uczestnictwa w podkulturze przestępczej

Okres	Ogółem	Skazani z grupy klasyfikacyjnej				Ukarani	Tymczasowo areszt.	
		M	P	R	W		dorośli	młodoc.
I kwartał	2		2					
II kwartał	4	1		1			1	1
III kwartał	1	1						
IV kwartał	0							
Ogółem	7	2	2	1	0	0	1	1

TABL. 34 Samoagresje - protest przeciwko działalności sądu lub prokuratury

Okres	Ogółem	Skazani z grupy klasyfikacyjnej				Ukarani	Tymczasowo areszt.	
		M	P	R	W		dorośli	młodoc.
I kwartał	16	1	3	3			6	3
II kwartał	19		1	6			11	1
III kwartał	20		1	4			12	3
IV kwartał	13	1		5			5	2
Ogółem	68	2	5	18	0	0	34	9

TABL. 35 Samoagresje z innych powodów

Okres	Ogółem	Skazani z grupy klasyfikacyjnej				Ukarani	Tymczasowo areszt.	
		M	P	R	W		dorośli	młodoc.
I kwartał	79	8	19	31			20	1
II kwartał	98	5	18	43	1		25	6
III kwartał	121	8	34	51			19	9
IV kwartał	101	7	21	42	1		22	8
Ogółem	399	28	92	167	2		86	24

TABL. 36 Udzielone przepustki i zezwolenia na czasowe opuszczenie zakładu karnego, aresztu śledczego  
w okresie od 1.01. do 31.12.2008 r.

Przepustki i zezwolenia określone w :	Liczba osób korzystających	Liczba przepustek i zezwoleń	Samowolne przedłużenie czasu przepustki lub zezwolenia					
			spóźnienia*			niepowroty		
			liczba osób	liczba spóźnień	% 4/2	liczba osób	liczba niepowrotów	% 7/2
0	1	2	3	4	5	6	7	8
<b>Ogółem</b>		117 487	413	414	0,35%	339	339	0,29%
art. 91 pkt 7 kkw	3 961	4 429	12	12	0,27%	15	15	0,34%
art. 92 pkt 9 kkw	4 834	7 531	17	17	0,23%	23	23	0,31%
art. 138 § 1 pkt 7 kkw	22 733	63 366	149	149	0,24%	93	93	0,15%
art. 138 § 1 pkt 8 kkw	18 508	32 800	139	140	0,43%	98	98	0,30%
art. 141a § 1 kkw ( bez asysty )	6 049	7 560	87	87	1,15%	102	102	1,35%
art. 141a § 1 kkw ( z asysta )	879	908	1	1	0,11%	1	1	0,11%
art. 165 § 2 kkw	669	893	8	8	0,90%	7	7	0,78%

\* przez spóźnienie należy rozumieć samowolne przedłużenie czasu przepustki lub zezwolenia zakończone dobrowolnym zgłoszeniem się nie później niż 24 godziny po wyznaczonym terminie powrotu

Liczba zezwoleń udzielonych tymczasowo aresztowanym

66

Liczba osadzonych korzystających z przepustek i zezwoleń

36 863

TABL. 37 Zezwolenia udzielone skazanym na uczestniczenie w nauczaniu, szkoleniu, zajęciach terapeutycznych, kulturalno - oświatowych lub sportowych organizowanych poza terenem zakładu karnego w okresie od 1.01 do 31.12. 2008 r.

Zezwolenia określone w :	Liczba osób korzystających	Liczba zezwoleń	Samowolne przedłużenie czasu zezwolenia					
			spóźnienia*			niepowroty		
			liczba osób	liczba spóźnień	% 4/2	liczba osób	liczba niepowrotów	% 7/2
0	1	2	3	4	5	6	7	8
<b>Ogółem</b>	20 352	59 103	24	25	0,042%	3	3	0,005%
<b>art. 91 pkt 3 kkw</b>	<b>2 692</b>	<b>14 199</b>	<b>5</b>	<b>6</b>	<b>0,04%</b>	<b>1</b>	<b>1</b>	<b>0,01%</b>
nauczanie	373	3 925	4	5	0,13%			0,00%
szkolenie	1 013	6 524			0,00%			0,00%
zajęcia terapeutyczne	1 306	3 750	1	1	0,03%	1	1	0,03%
<b>art. 91 pkt 4 kkw</b>	<b>12 969</b>	<b>28 647</b>	<b>11</b>	<b>11</b>	<b>0,04%</b>	<b>0</b>	<b>0</b>	<b>0,00%</b>
zajęcia kult. - oświatowe	8 709	16 941	9	9	0,05%			0,00%
sportowe	4 260	11 706	2	2	0,02%			0,00%
<b>art. 92 pkt 3 kkw</b>	<b>788</b>	<b>4 614</b>	<b>3</b>	<b>3</b>	<b>0,07%</b>	<b>2</b>	<b>2</b>	<b>0,04%</b>
nauczanie	349	2 576	3	3	0,00%			0,00%
szkolenie	161	1 205			0,00%	2	2	0,00%
zajęcia terapeutyczne	278	833			0,00%			0,00%
<b>art. 92 pkt 4 kkw</b>	<b>2 213</b>	<b>5 411</b>	<b>5</b>	<b>5</b>	<b>0,09%</b>	<b>0</b>	<b>0</b>	<b>0,00%</b>
zajęcia kult. - oświatowe	1 352	3 054	1	1	0,03%			0,00%
sportowe	861	2 357	4	4	0,17%			0,00%
<b>art. 92 pkt 5 kkw</b>	<b>1 638</b>	<b>5 829</b>	<b>0</b>	<b>0</b>	<b>0,00%</b>	<b>0</b>	<b>0</b>	<b>0,00%</b>
zajęcia kult. - oświatowe	1 168	3 565			0,00%			0,00%
sportowe	470	2 264			0,00%			0,00%
<b>art. 131 § 2 kkw</b>	<b>52</b>	<b>403</b>	<b>0</b>	<b>0</b>	<b>0,00%</b>			<b>0,00%</b>

\* przez spóźnienie należy rozumieć samowolne przedłużenie czasu zezwolenia zakończone dobrowolnym zgłoszeniem się nie później niż 1 godzina po wyznaczonym terminie powrotu



TABL. 38 Skazani wg powrotności do zakładu karnego

Wyszczególnienie		Ogółem	W warunkach art. 64 kk			Pozostali		
			Ogółem	w tym		Ogółem	w tym	
				kobiety	młodociani		kobiety	młodociani
Ogółem		34 109	17 699	233	24	16 410	236	93
w tym:	art. 64§1	13 345	13 345	214	24	0	0	0
	art. 64§2	4 354	4 354	19	0	0	0	0
skazani odbywający	drugi	17 776	7 679	113	24	10 097	144	81
	trzeci	7 388	4 204	41		3 184	53	12
zasadniczą	czwarty	4 142	2 661	26		1 481	24	
karę pozbawie- nia wolności	piąty	2 078	1 377	21		701	4	
	szósty	1 259	836	10		423	2	
po raz :	siódmy i więcej	1 466	942	22		524	9	

TABL. 39 Pomoc postpenitencjarna

Rodzaj świadczenia	Liczba świadczeń	Wartość udzielonej pomocy (w zł.)	Średnia wartość świadczenia (w zł.)
Ogółem	131 013	13 993 254	107
świadczenia pieniężne	30 713	2 073 626	67
świadczenia rzeczowe	24 964	1 713 590	69
czynsze i zakwaterowanie	238	54 575	229
porady prawne, psychologiczne lub zawodowe	10 620	1 038 095	98
kursy zawodowe	7 554	6 373 249	844
leczenie specjalistyczne i rehabilitacja	28 834	2 053 114	71
bilety kredytowe PKP i inne przejazdy	9 468	152 497	16
dowody osobiste	18 400	501 065	27
inne	222	15 837	72
obsługa konta	X	17 606,00	X

TABL. 40 Przywieszne szkoły i oddziały szkolne

Wyszczególnienie	Rok szkolny 2007/2008	
	liczba szkół	liczba oddziałów
Ogółem	50	164
szkoły podstawowe	3	6
gimnazja	9	16
zasadnicze szkoły zawodowe	19	98
technika zawodowe	9	24
szkoły policealne	1	2
licea ogólnokształcące	9	18

TABL. 41 Osadzeni objęci nauczaniem w szkołach przywiesznych i pozawiesznych

Wyszczególnienie	Rok szkolny 2007/2008
	liczba
Ogółem	3 537
szkoły podstawowe	25
gimnazja	399
zasadnicze szkoły zawodowe	2 189
technika zawodowe	471
szkoły policealne	48
licea ogólnokształcące	372
szkoły wyższe	33

TABL. 42 Absolwenci szkół przywiesznych i pozawiesznych

Wyszczególnienie	Rok szkolny 2007/2008	
	liczba absolwentów	w tym maturzyści
Ogółem	1 103	114
szkoły podstawowe	19	
gimnazja	140	
zasadnicze szkoły zawodowe	703	
technika zawodowe	71	18
szkoły policealne	17	
licea ogólnokształcące	153	96

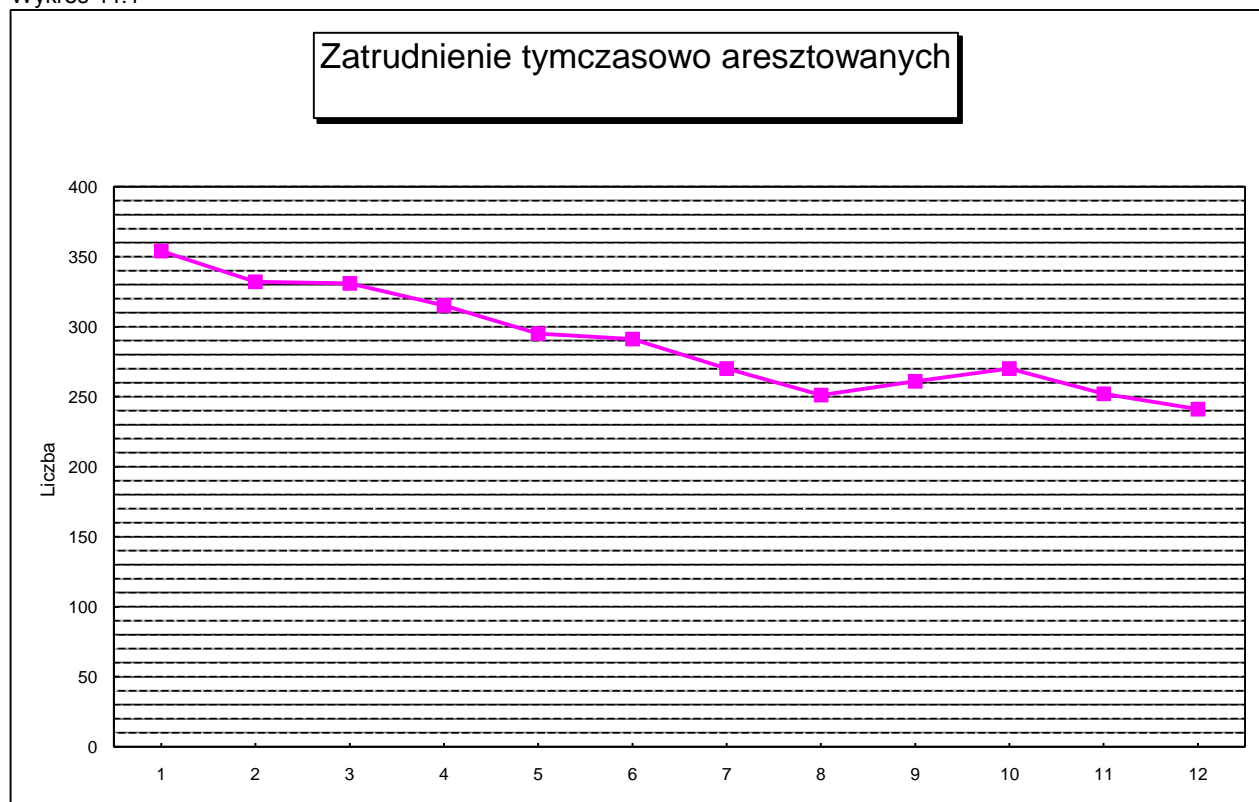
TABL. 43 Nauczanie kursowe

Wyszczególnienie	Liczba
ilość kursów	934
liczba skazanych objętych nauczaniem kursowym	11181
liczba absolwentów kursów	10934

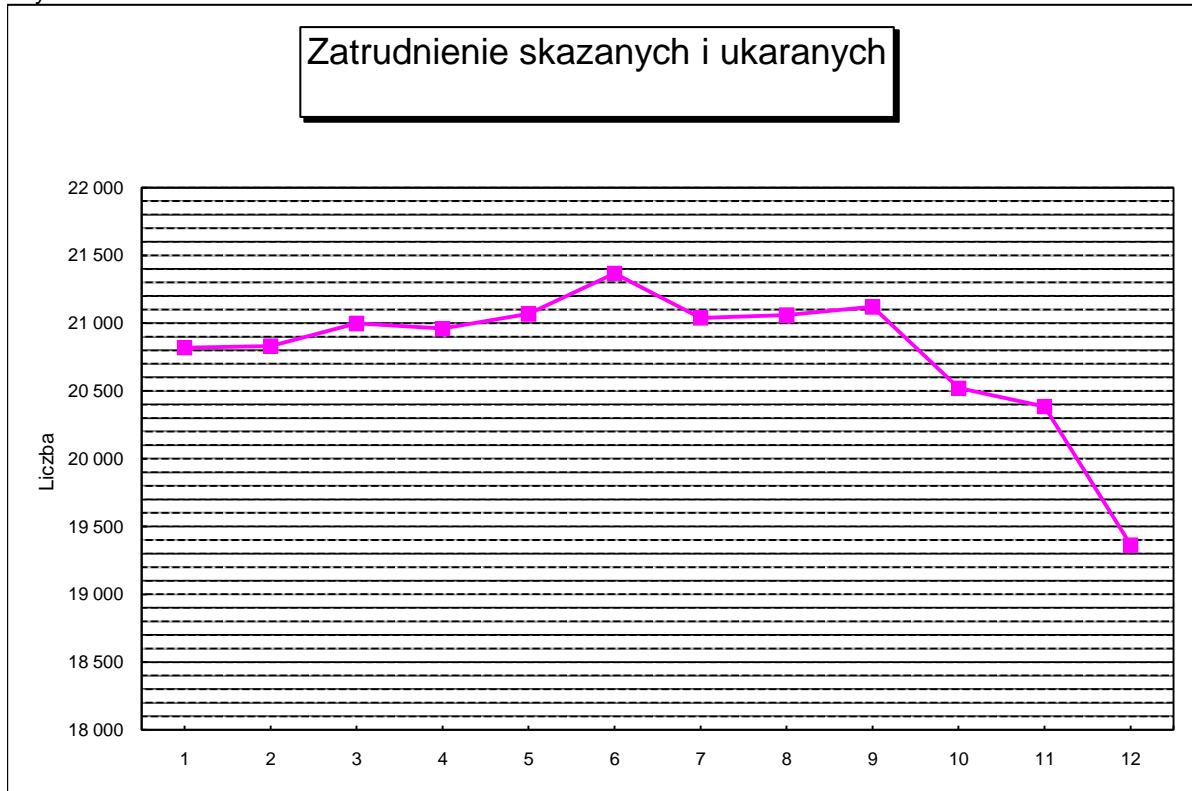
TABL. 44 Zatrudnienie osadzonych

Data	Liczba osadzonych			RAZEM	Liczba zatrudnionych			Pow- szechność zatrud. skazanych i ukaranych
	Ogółem	tymczas. areszt.	skazani ukarani		odpłatnie		nieodpłatnie skazani ukarani	
					tymczas. areszt.	skazani ukarani		
31.01.2008	88 620	11 148	77 472	21 173	354	20 819	6 222	34,9%
29.02.2008	88 497	10 860	77 637	21 163	332	20 831	6 452	35,1%
31.03.2008	87 936	10 577	77 359	21 328	331	20 997	6 571	35,6%
30.04.2008	87 591	10 277	77 314	21 274	315	20 959	6 870	36,0%
31.05.2008	86 538	10 111	76 427	21 363	295	21 068	6 882	36,6%
30.06.2008	85 665	9 710	75 955	21 657	291	21 366	7 191	37,6%
31.07.2008	84 960	9 316	75 644	21 309	270	21 039	7 020	37,1%
31.08.2008	84 549	9 532	75 017	21 311	251	21 060	6 974	37,4%
30.09.2008	84 695	9 573	75 122	21 381	261	21 120	6 974	37,4%
31.10.2008	84 321	9 464	74 857	20 790	270	20 520	7 268	37,1%
30.11.2008	84 511	9 457	75 054	20 637	252	20 385	7 020	36,5%
31.12.2008	83 152	8 926	74 226	19 605	241	19 364	6 576	34,9%
Średnio	85 920	9 913	76 007	21 083	289	20 794	6 835	36,4%

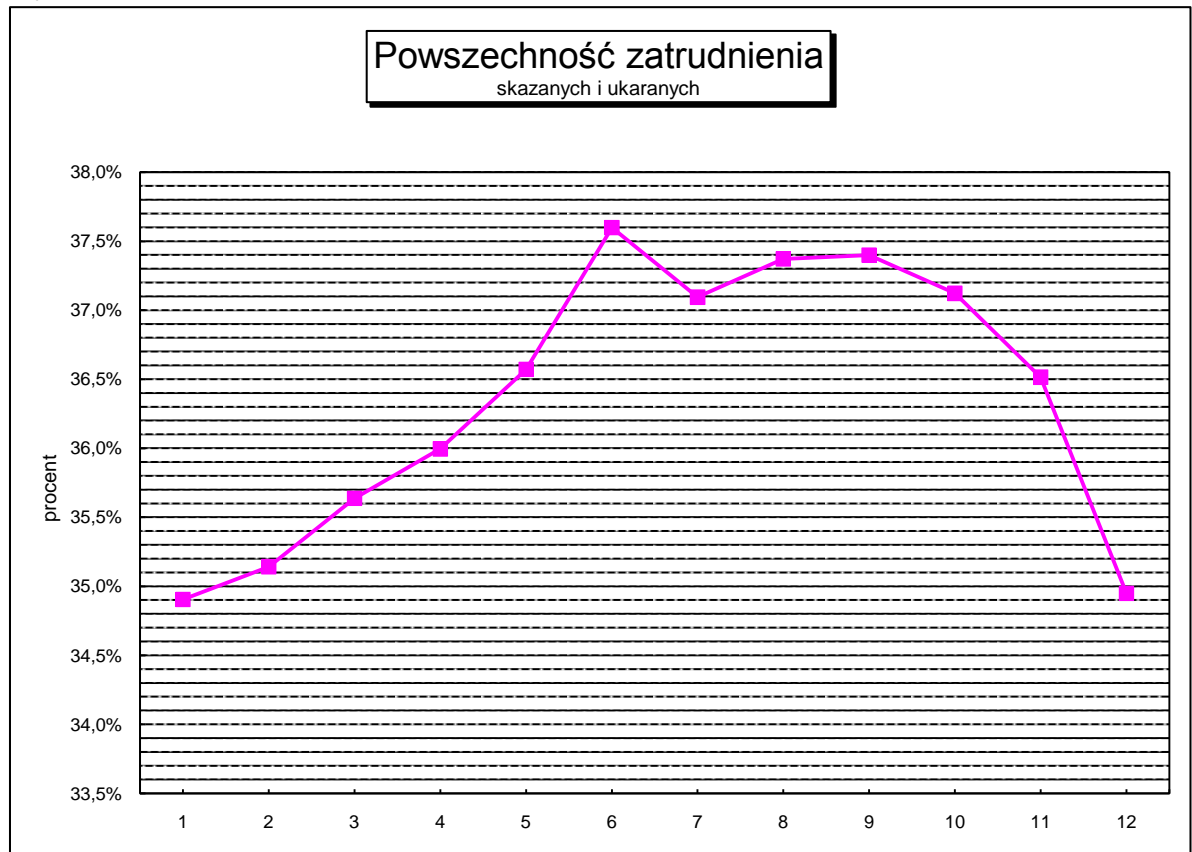
Wykres 44.1



Wykres 44.2



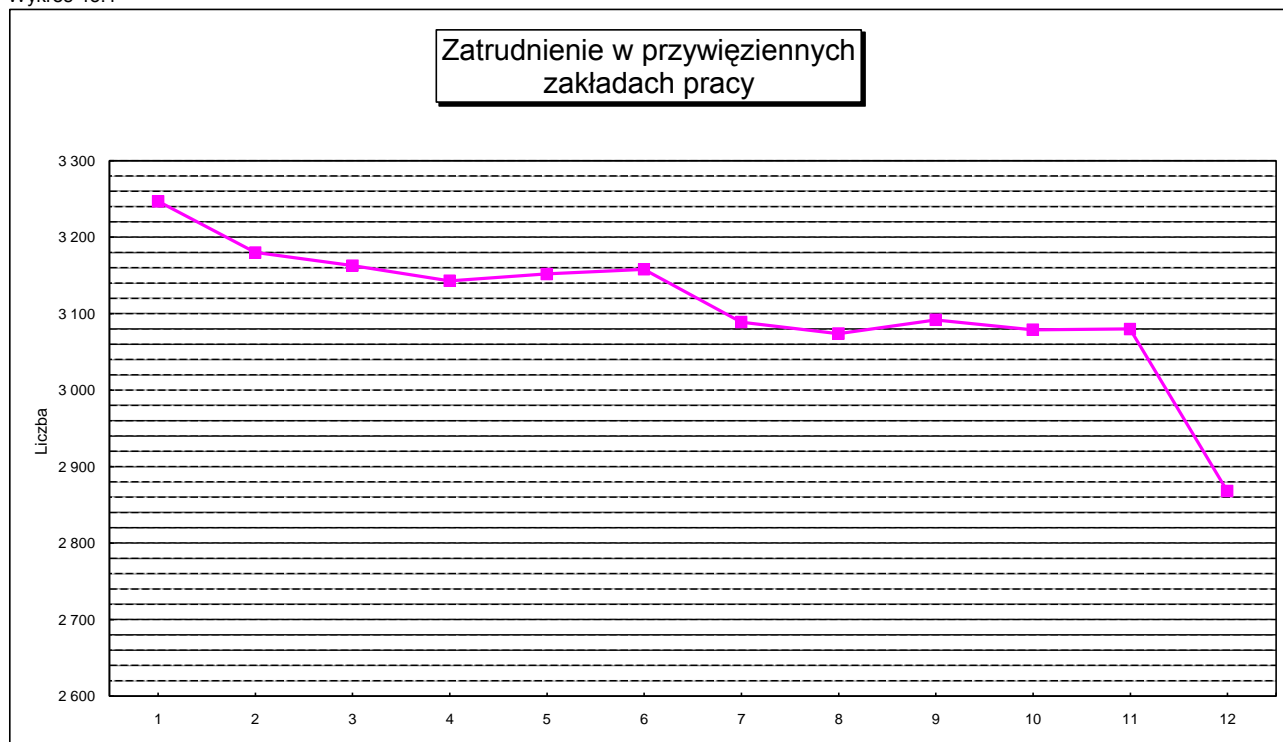
Wykres 44.3



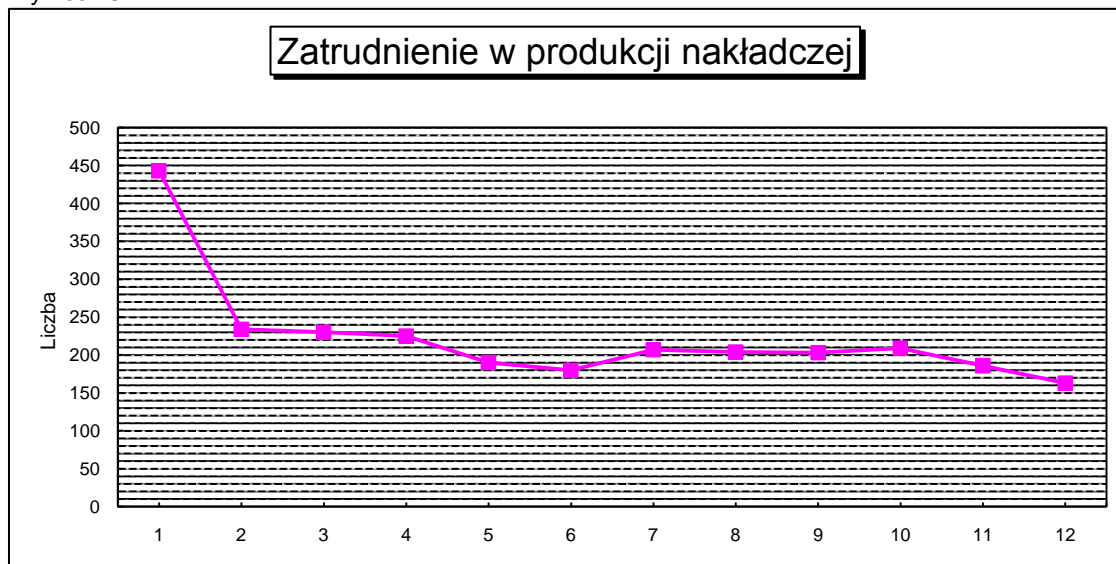
TABL. 45 Osadzeni według miejsc zatrudnienia ( łącznie TA, skazani i ukarani )

DATA	Ogółem	Przywiązane zakłady pracy	Przywiązane spółki akcyjne lub spółki z.o.o.	Produkcja nakładcza	Kontrahenci pozawięzienni	Umowa o pracę	Umowa zlecenie umowa o dzieło	Inna podstawa prawna	Prace porz.i pom.o char. adm.- gosp.
31.01.2008	21 173	3 247	0	443	6 377	0	139	0	10 967
29.02.2008	21 163	3 180	0	234	6 638	90	40	0	10 981
31.03.2008	21 328	3 163	0	230	6 756	91	35	0	11 053
30.04.2008	21 274	3 143	0	225	6 799	99	6	0	11 002
31.05.2008	21 363	3 152	0	190	6 895	105	8	0	11 013
30.06.2008	21 657	3 158	0	180	7 273	100	9	0	10 937
31.07.2008	21 309	3 089	0	207	7 086	96	9	0	10 822
31.08.2008	21 311	3 074	0	204	7 151	94	10	0	10 778
30.09.2008	21 381	3 092	0	203	7 369	83	7	0	10 627
31.10.2008	20 790	3 079	0	209	7 182	98	2	0	10 220
30.11.2008	20 637	3 080	0	186	6 806	87	2	0	10 476
31.12.2008	19 605	2 868	0	163	5 962	74	9	0	10 529
Średnio	21 083	3 110	0	223	6 858	85	23	0	10 784

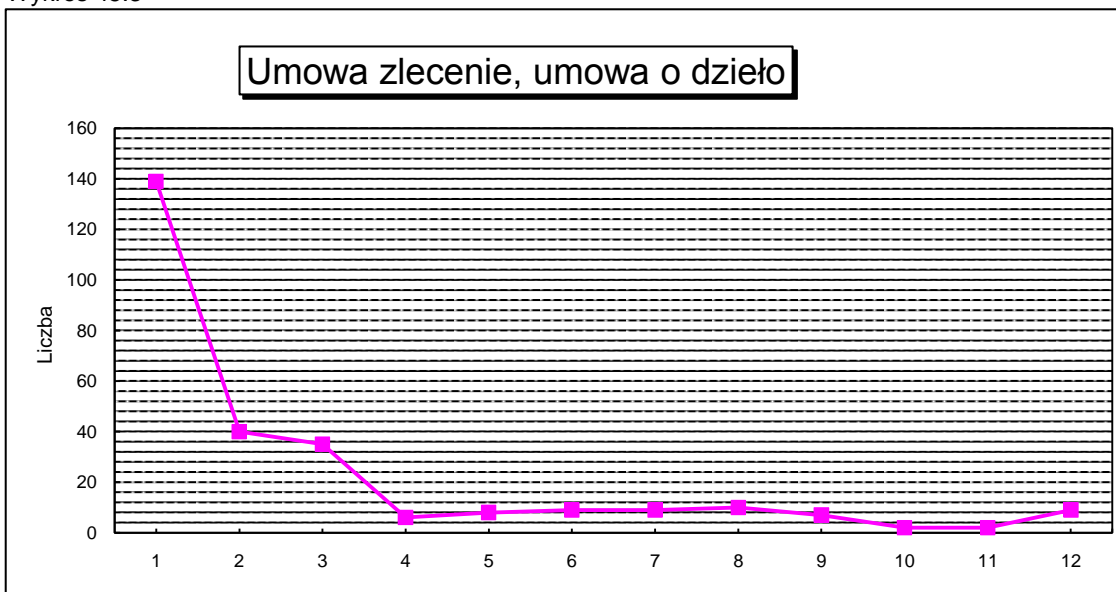
Wykres 45.1



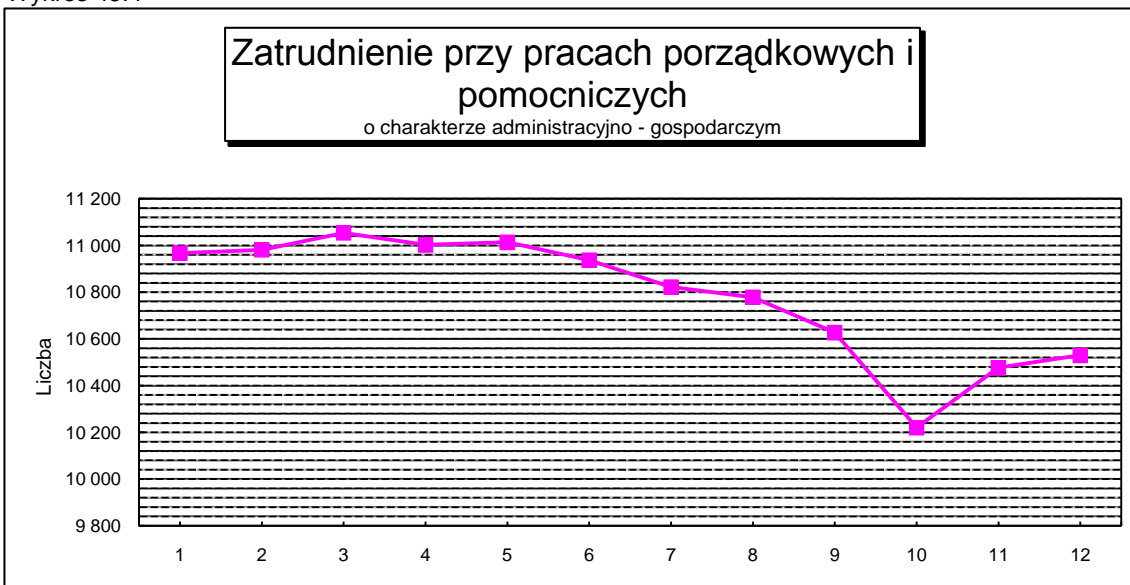
Wykres 45.2



Wykres 45.3



Wykres 45.4



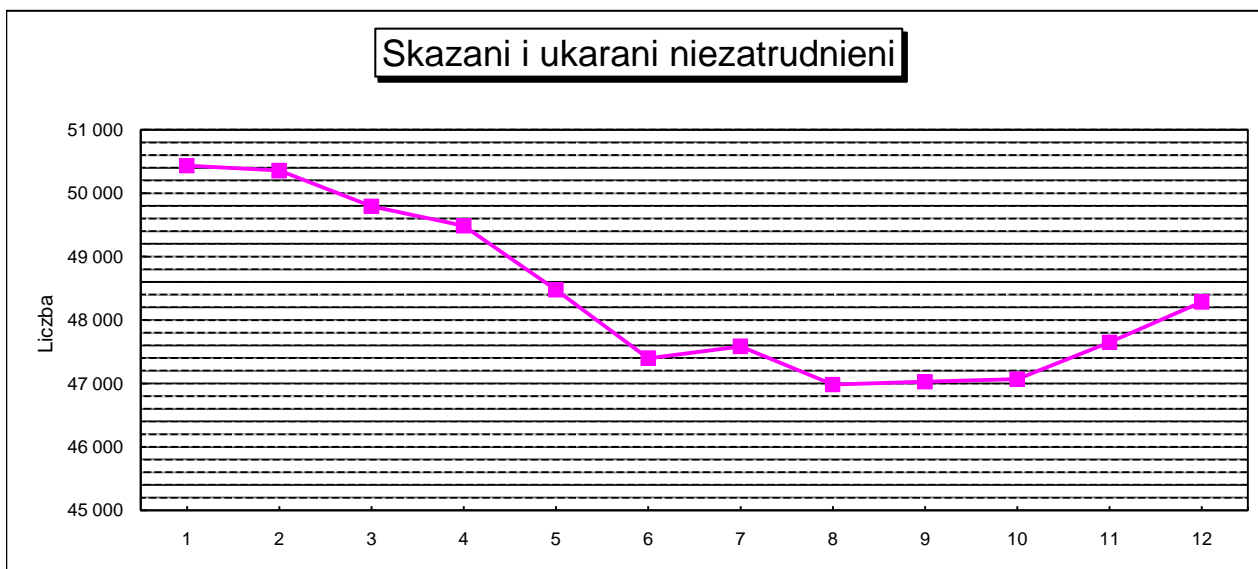
TABL. 46 Osadzeni zatrudnieni w przywiązanych przedsiębiorstwach i gospodarstwach pomocniczych

Data	Ogółem	Przeds. przem.	Gospod. pomocn.
31.01.2008	3 247	1 621	1 626
29.02.2008	3 180	1 623	1 557
31.03.2008	3 163	1 628	1 535
30.04.2008	3 143	1 537	1 606
31.05.2008	3 152	1 551	1 601
30.06.2008	3 158	1 512	1 646
31.07.2008	3 089	1 498	1 591
31.08.2008	3 074	1 502	1 572
30.09.2008	3 092	1 510	1 582
31.10.2008	3 079	1 464	1 615
30.11.2008	3 080	1 427	1 653
31.12.2008	2 868	1 364	1 504
Średnio	3 110	1 520	1 591

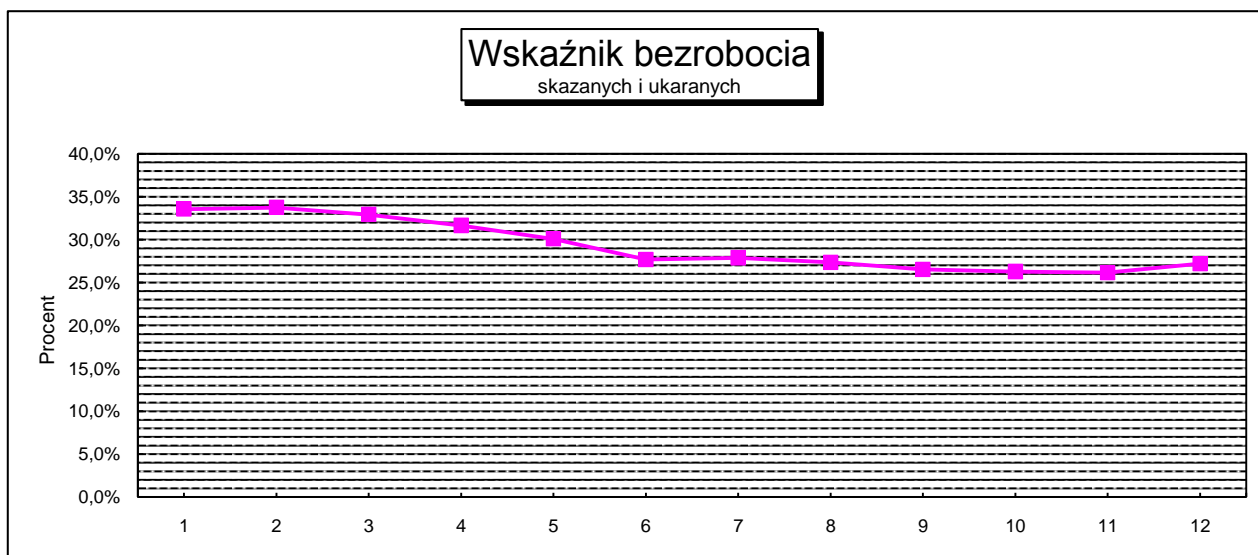
TABL. 47 Przyczyny niezatrudnienia skazanych i ukaranych

Data	Liczba skazanych i ukaranych	Ogółem	Skazani i ukarani niezatrudnieni				Inne przyczyny	Wskaźnik bezrobocia
			poza terenem	drugie sprawy	niezdolność do pracy	brak pracy		
31.01.2008	77 472	50 431	270	2 547	4 731	26 009	16 874	33,6%
29.02.2008	77 637	50 354	259	2 616	4 715	26 198	16 566	33,7%
31.03.2008	77 359	49 791	280	2 681	4 574	25 481	16 775	32,9%
30.04.2008	77 314	49 485	252	2 846	4 401	24 474	17 512	31,7%
31.05.2008	76 427	48 476	272	2 687	4 655	23 005	17 857	30,1%
30.06.2008	75 955	47 398	280	2 586	4 452	21 031	19 049	27,7%
31.07.2008	75 644	47 585	264	2 519	4 568	21 094	19 140	27,9%
31.08.2008	75 017	46 983	267	2 609	4 454	20 524	19 129	27,4%
30.09.2008	75 122	47 028	262	2 504	4 628	19 928	19 706	26,5%
31.10.2008	74 857	47 069	256	2 608	4 713	19 685	19 807	26,3%
30.11.2008	75 054	47 649	262	2 700	4 757	19 641	20 289	26,2%
31.12.2008	74 226	48 286	246	2 743	4 783	20 198	20 316	27,2%
Średnio	76 007	48 378	264	2 637	4 619	22 272	18 585	29,3%

Wykres 47.1



Wykres 47.2



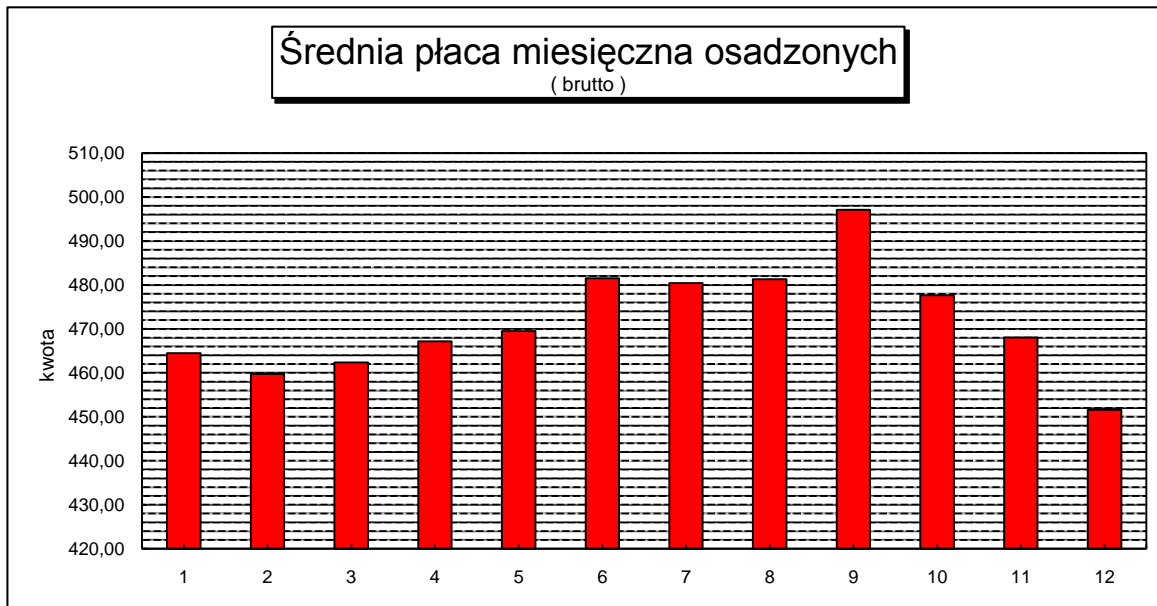
TABL. 48 Średnia płaca, wykorzystanie czasu pracy

Miesiąc	Liczba zatrudnionych (*)	liczba rob./g. (w tys. )	fundusz płac (w zł)	średnia płaca (w zł.)	śred.stawka za rob./g. (w zł.)	śred.czas pracy osadz. (w godz.)
styczeń	23 438	2 864,93	10 887 043,85	464,50	3,80	122,23
luty	23 373	2 803,10	10 746 746,44	459,79	3,83	119,93
marzec	23 145	2 664,24	10 702 288,51	462,40	4,02	115,11
kwiecień	23 710	2 965,37	11 077 499,36	467,21	3,74	125,07
maj	23 540	2 652,94	11 051 489,18	469,48	4,17	112,70
czerwiec	23 429	2 879,43	11 282 261,97	481,55	3,92	122,90
lipiec	23 668	3 098,62	11 370 347,57	480,41	3,67	130,92
sierpień	22 764	2 766,51	10 955 840,66	481,28	3,96	121,53
wrzesień	23 829	3 032,88	11 845 776,88	497,12	3,91	127,28
październik	23 640	3 055,30	11 292 292,39	477,68	3,70	129,24
listopad	22 810	2 426,33	10 676 299,22	468,05	4,40	106,37
grudzień	22 106	2 508,49	9 982 531,21	451,58	3,98	113,48
Ogółem			131 870 417,24			
Średnio	23 288			471,75	3,93	120,56

(\*) - liczba osób figurujących na liście płac



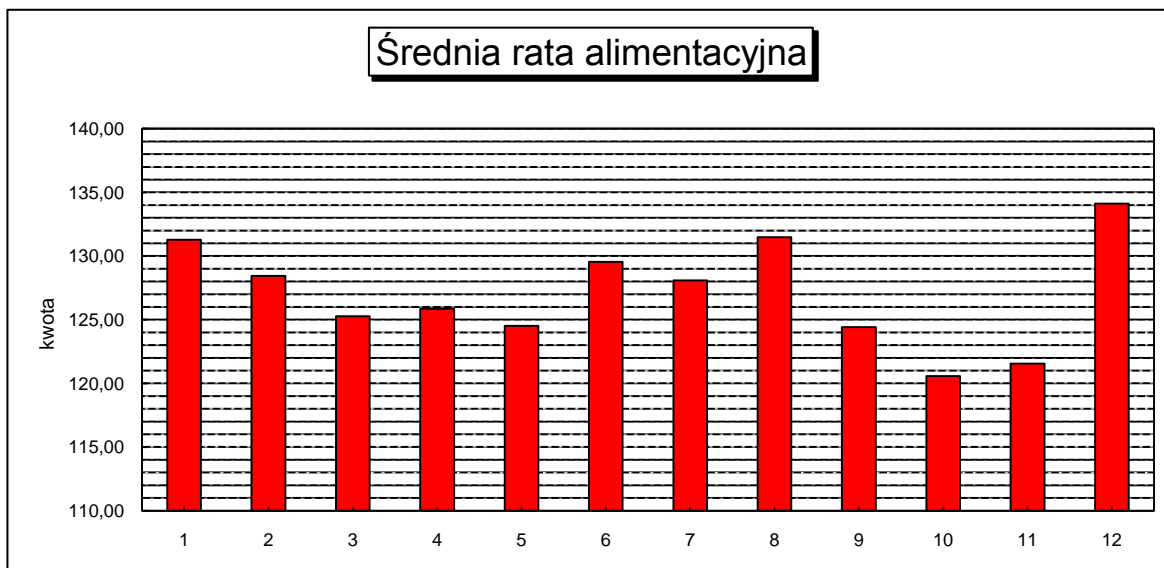
Wykres 48.1



TABL. 49 Kwoty przekazane osobom uprawnionym z tytułu alimentów

Miesiąc	L. zobowiązanych		Liczba potrą - ceń	Kwota potrą - ceń ( w zł. )	Średnia rata alimen - tacyjna ( w zł. )
	Ogółem	z tego zatrud - nieni			
styczeń	12 131	5 257	5 327	699 319,68	131,28
luty	13 116	5 595	5 653	726 075,39	128,44
marzec	13 498	5 491	5 521	691 657,89	125,28
kwiecień	13 223	5 596	5 526	695 489,95	125,86
maj	12 969	5 437	5 454	679 207,92	124,53
czerwiec	13 025	5 695	5 434	703 917,36	129,54
lipiec	13 047	5 575	5 474	701 238,20	128,10
sierpień	11 898	5 051	4 959	652 043,12	131,49
wrzesień	13 298	5 753	5 667	705 112,00	124,42
październik	13 247	5 734	5 956	718 108,35	120,57
listopad	13 169	5 535	5 488	667 093,79	121,55
grudzień	13 159	5 598	5 579	748 299,20	134,13
Ogółem			66 038	8 387 562,85	
Średnio	12 982	5 526			127,10

Wykres 49.1



TABL. 50 Skazani zakwalifikowani do oddziałów terapeutycznych przebywający w tych oddziałach

Wyszczególnienie	Stan w dniu:			
	31.03.2008	30.06.2008	30.09.2008	31.12.2008
<b>Ogółem</b>	<b>3 021</b>	<b>3 039</b>	<b>2 964</b>	<b>2 971</b>
w tym kobiety	163	117	157	162
z niepsychotycznymi zaburzeniami psychicznymi, upośledzeni umysłowo	1 728	1 735	1 667	1 699
w tym z zaburzeniami preferencji seksualnych		146	153	150
uzależnieni od śr. odurzających lub psychotropowych	478	479	466	480
uzależnieni od alkoholu	815	825	831	792

TABL. 51 Skazani zakwalifikowani do oddziałów terapeutycznych przebywający poza tymi oddziałami

Wyszczególnienie	Stan w dniu:			
	31.03.2008	30.06.2008	30.09.2008	31.12.2008
<b>Ogółem</b>	<b>1 115</b>	<b>1 202</b>	<b>1 124</b>	<b>1 168</b>
w tym kobiety	50	55	65	67
z niepsychotycznymi zaburzeniami psychicznymi, upośledzeni umysłowo	228	246	224	228
w tym z zaburzeniami preferencji seksualnych		10	7	8
uzależnieni od śr. odurzających lub psychotropowych	187	209	210	218
uzależnieni od alkoholu	700	747	690	722

TABL. 52 Skazani zakwalifikowani do oddziałów terapeutycznych przebywający poza tymi oddziałami  
wg przyczyn

Wyszczególnienie	Stan w dniu:			
	31.03.2008	30.06.2008	30.09.2008	31.12.2008
<b>Ogółem</b>	<b>1115</b>	<b>1202</b>	<b>1124</b>	<b>1168</b>
leczenie	79	95	74	80
II sprawy	216	213	236	223
oczekiwanie na transport	400	383	387	385
z innej przyczyny	420	511	427	480

TABL. 53 Skazani zakwalifikowani do systemu terapeutycznego poza oddziałem

Wyszczególnienie	Stan w dniu:			
	31.03.2008	30.06.2008	30.09.2008	31.12.2008
<b>Ogółem</b>	<b>4</b>	<b>5</b>	<b>1</b>	<b>1</b>
w tym kobiety	0	0	0	0
z niepsychotycznymi zaburzeniami psychicznymi, upośledzeni umysłowo	0	0	0	0
uzależnieni od śr. odurzających lub psychotropowych	0	1	0	0
uzależnieni od alkoholu	2	3	0	1
niepełnosprawni fizycznie	2	1	1	0

TABL. 54 Badania analityczne , rtg , endoskopowe i USG , wykonane zabiegi fizjoterapeutyczne , protezowanie uzębienia

Wykonane	w AŚ i ZK	w pozawięziennej służbie zdrowia
badania analityczne	294 965	93 371
zabiegi fizjoterapeutyczne	48 794	176
badania rentgenologiczne	110 127	36 600
badania endoskopowe	1 519	1 497
badania USG	5 301	3 142
protezowanie uzębienia	706	622

TABL. 55 Orzecznictwo lekarskie

Wyszczególnienie		Liczba
opinie sądowo - psychiatryczne	ogółem	554
	w tym z wnioskiem o internację	66
świadczenia lekarskie	ogółem	11 817
	w tym z wnioskiem "nie może być leczony w zakładzie karnym"	1 037

TABL. 56 Gruźlica

Wyszczególnienie	Liczba chorych		
	Ogółem w okresie sprawozdawczym	w tym przyp. nowo - wykryte	w dniu 31.12.2008
gruźlica płuc czynna zakaźna (IA)	288	227	78
gruźlica płuc czynna niezakaźna (IIB)	74	57	14
gruźlica pozapłucna zakaźna (VA)	15	7	2
gruźlica pozapłucna niezakaźna (VB)	3	2	0
gruźlica nieczynna (po przechorowaniu)	182	21	82
Ogółem	562	314	176

Tabl. 57 HIV/AIDS

Liczba badań laboratoryjnych		
wykonanych w kierunku wykrycia	w tym:	
	badania z wynikiem dodatnim	przypadki nowo wykryte
3 965	281	88
Leczenie antyretrowirusowe (ARV)		
osoby leczone w dniu: 31.12.2007	osoby leczone w dniu: 31.12.2008	osoby, które uzyskały procedury lecznicze w trybie "na ratunek"
203	192	84

Tabl. 58 Choroby zakaźne

Wyszczególnienie	Liczba osób leczonych	
	w okresie sprawozdawczym	w dniu 31.12.08
świerzb	1103	23
wszawica	1319	5
inne choroby zakaźne	174	13

TABL. 59 Choroby weneryczne i inne choroby zakaźne

Wyszczególnienie	Liczba badań laboratoryjnych		
	wykonanych w kierunku wykrycia	w tym:	
		badania z wynikiem dodatnim	przypadki nowo wykryte
choroby weneryczne	3 260	64	26
wirusowe zapalenie wątroby	HBsAG	7 000	340
	anty-HCV	7 473	893
inne wywołujące wirusowe zapalenie wątroby	745	97	30
salmonelli lub shigelli	5 496	12	12
Ogółem	23 974	1 406	511

TABL. 60 Porady ambulatoryjne

Porady udzielone przez		Liczba porad udzielonych w :	
		ambulatorium własnym	pozawiezionej służbie zdrowia
lekarza	ambulatorium	1 182 772	964
	dentystę	233 882	1 106
	pogotowia ratunkowego	7 728	
	medycyny pracy	34 481	9 031
konsultanta	chirurga	19 521	2 635
	chorób zakaźnych	1 187	695
	internistę	41 194	224
	dermatologa	31 150	806
	ftyzjatrę	5 081	722
	ginekologa	6 505	68
	kardiologa	2 365	557
	laryngologa	18 843	1 511
	okulistę	19 020	3 701
	ortopedę	9 529	1 545
	neurologa	17 576	904
	psychiatrę	61 546	1 141
	urologa	2 396	888
innych	3 322	3 278	
Ogółem	1 698 098	29 776	

TABL. 61 Zgony osadzonych\*

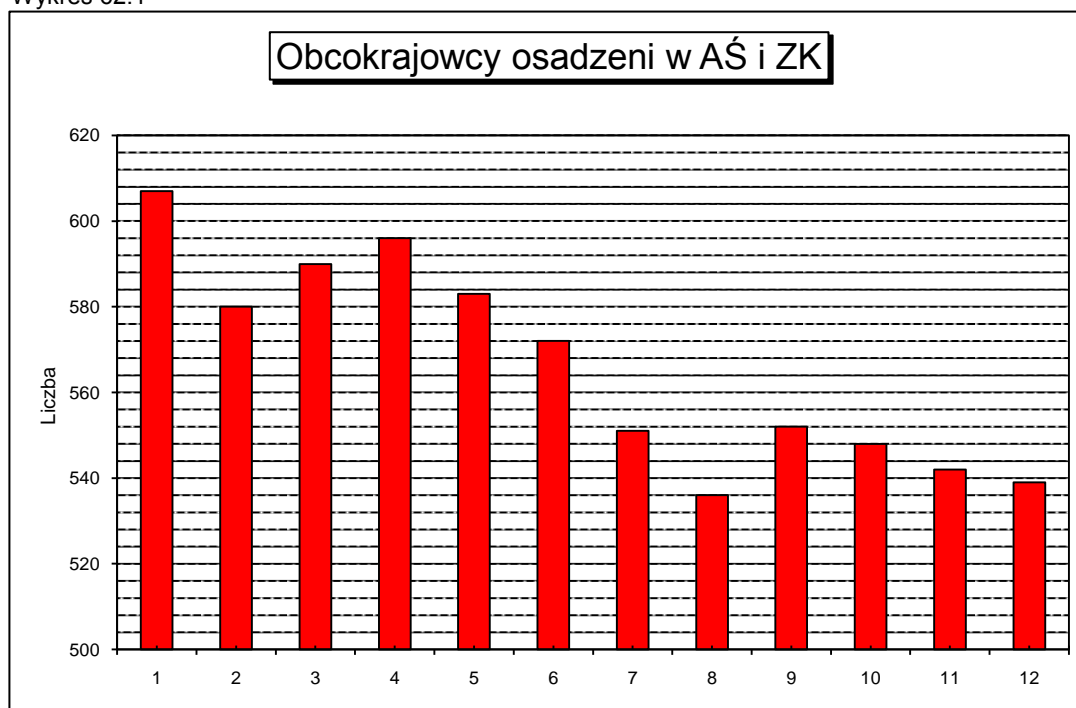
Przyczyna zgonu	Ogółem
Ogółem	135
w tym w zakładzie leczniczym poza AŚ lub ZK	21
przyczyna naturalna	93
z powodu autoagresji	39
inne	3

\* - zgony osadzonych z wyjątkiem tych , które nastąpiły podczas korzystania z przepustek lub zezwoleń na czasowe opuszczenie zakładu karnego

TABL.62 Obcokrajowcy osadzeni w jednostkach penitencjarnych

Data	OGÓŁEM	TA	Skazani	Ukarani
31.01.2008	607	324	281	2
29.02.2008	580	306	274	0
31.03.2008	590	313	276	1
30.04.2008	596	318	277	1
31.05.2008	583	315	268	0
30.06.2008	572	305	267	0
31.07.2008	551	280	271	0
31.08.2008	536	267	269	0
30.09.2008	552	271	281	0
31.10.2008	548	263	285	0
30.11.2008	542	254	287	1
31.12.2008	539	255	284	0
Średnio	566	289	277	0

Wykres 62.1



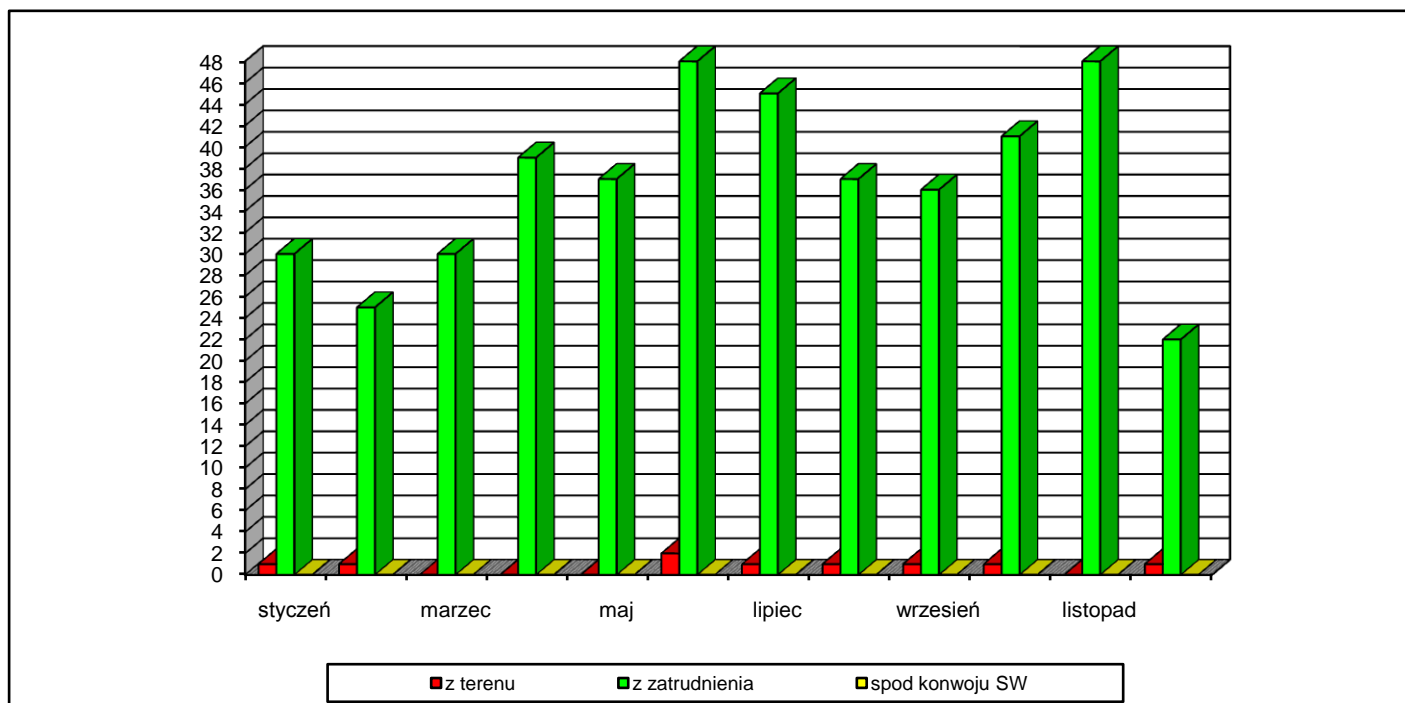
TABL. 63 Biblioteki

Wyszczególnienie	Liczba książek
stan w dniu 01.01.2008 r.	1631655
przybyło	40242
ubyło	36431
stan w dniu 31.12.2008 r.	1635466
liczba wypożyczonych książek	1165891

TABL. 64 Ucieczki dokonane - liczba osadzonych

Miesiąc	RAZEM <sup>*)</sup>	z terenu	z zatrudnienia	spod konwoju SW	spod konwoju policji
styczeń	31	1	30	0	2
luty	26	1	25	0	1
marzec	30	0	30	0	1
kwiecień	39	0	39	0	1
maj	37	0	37	0	2
czerwiec	50	2	48	0	0
lipiec	46	1	45	0	1
sierpień	38	1	37	0	0
wrzesień	37	1	36	0	1
październik	42	1	41	0	0
listopad	48	0	48	0	2
grudzień	23	1	22	0	1
<b>OGÓŁEM</b>	<b>447</b>	<b>9</b>	<b>438</b>	<b>0</b>	<b>12</b>

Wykres 64.1 Ucieczki dokonane<sup>\*)</sup> - liczba osadzonych

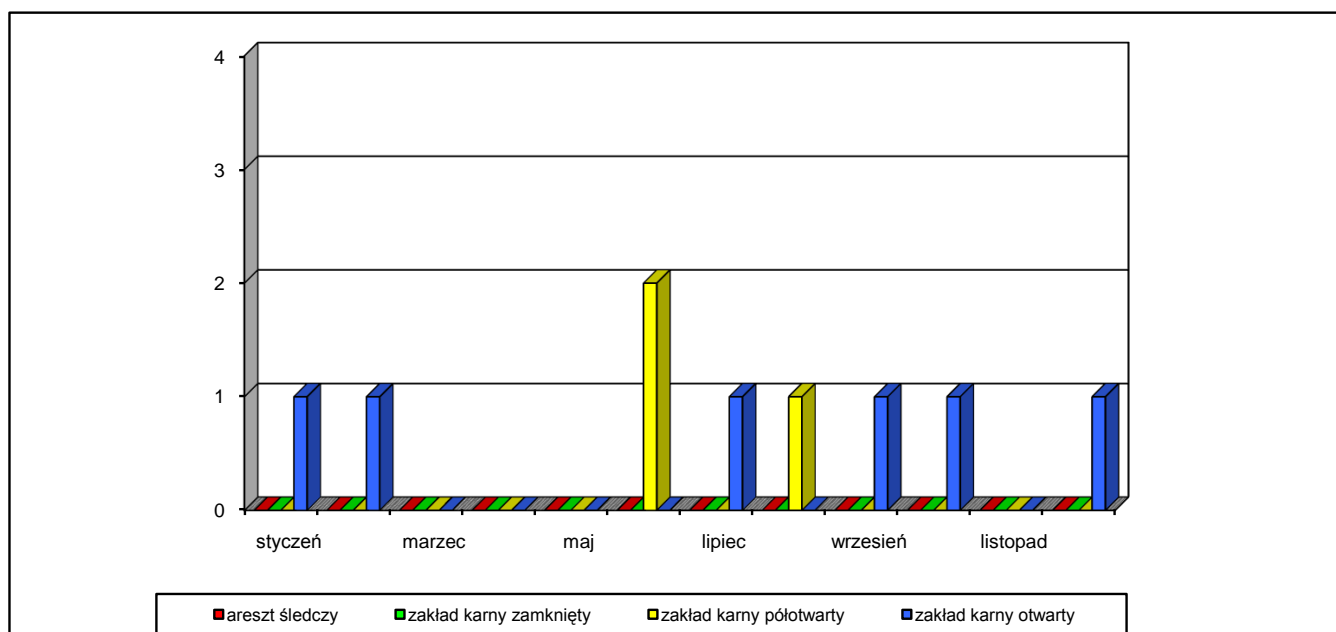


\*) z wyłączeniem ucieczek spod konwoju Policji.

TABL. 65 Uciezki dokonane z terenu jednostki - liczba osadzonych

Miesiąc	RAZEM	areszt śledczy	zakład karny zamknięty	zakład karny półotwarty	zakład karny otwarty
styczeń	1	0	0	0	1
luty	1	0	0	0	1
marzec	0	0	0	0	0
kwiecień	0	0	0	0	0
maj	0	0	0	0	0
czerwiec	2	0	0	2	0
lipiec	1	0	0	0	1
sierpień	1	0	0	1	0
wrzesień	1	0	0	0	1
październik	1	0	0	0	1
listopad	0	0	0	0	0
grudzień	1	0	0	0	1
<b>OGÓŁEM</b>	<b>9</b>	<b>0</b>	<b>0</b>	<b>3</b>	<b>6</b>

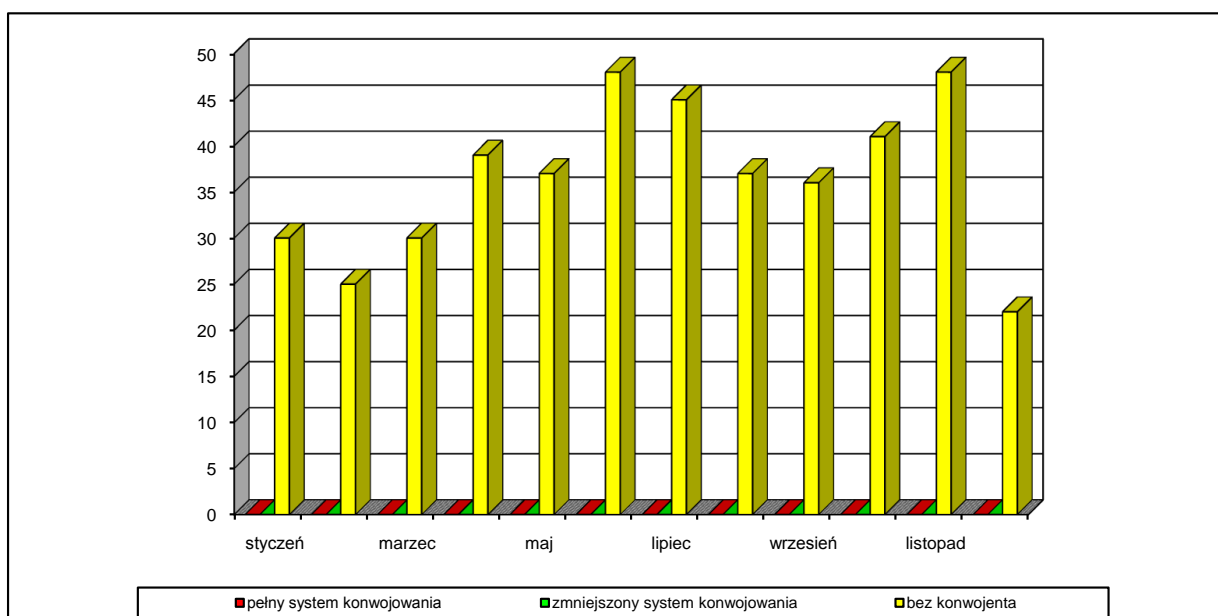
Wykres 65.1 Uciezki dokonane z terenu jednostki - liczba osadzonych



TABL. 66 Ucieczki z zatrudnienia zewnętrznego - liczba osadzonych

Miesiąc	RAZEM	pełny system konwoj.	zmniejszony system konwoj.	bez konwojenta
styczeń	30	0	0	30
luty	25	0	0	25
marzec	30	0	0	30
kwiecień	39	0	0	39
maj	37	0	0	37
czerwiec	48	0	0	48
lipiec	45	0	0	45
sierpień	37	0	0	37
wrzesień	36	0	0	36
październik	41	0	0	41
listopad	48	0	0	48
grudzień	22	0	0	22
<b>OGÓŁEM</b>	<b>438</b>	<b>0</b>	<b>0</b>	<b>438</b>

Wykres 66.1 Ucieczki z zatrudnienia zewnętrznego - liczba osadzonych

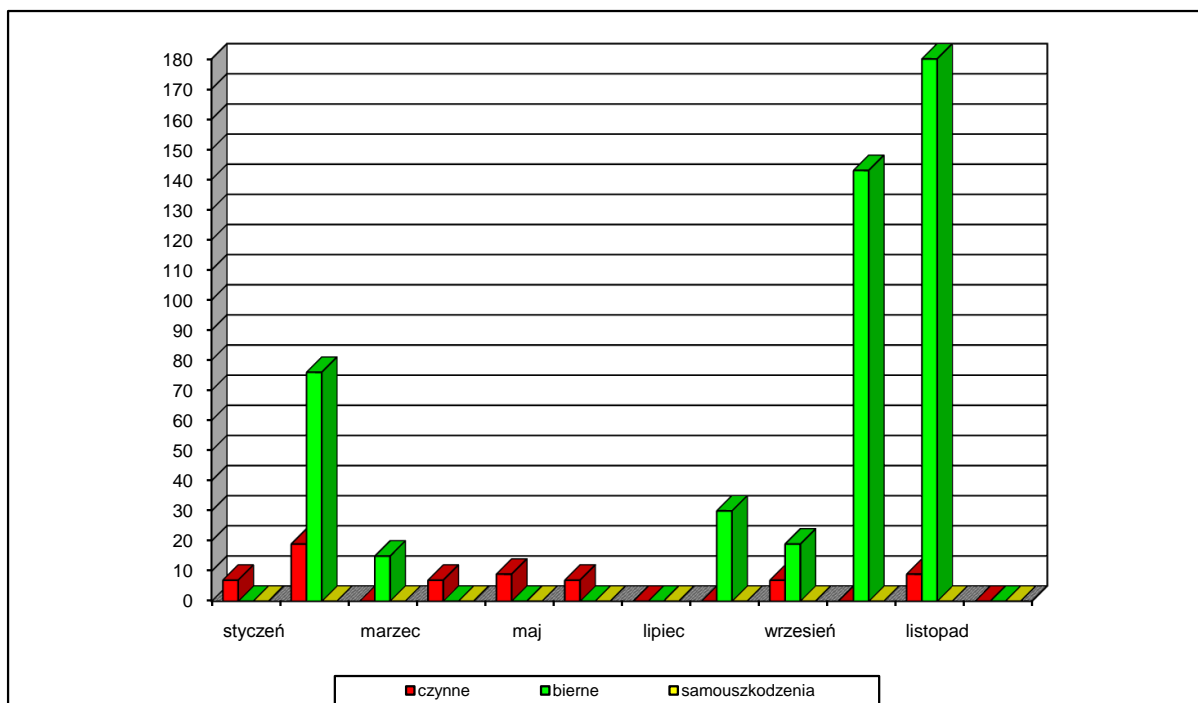




TABL. 67 Zbiorowe wystąpienia czynne, bierne i samouszkodzenia

Miesiąc	Wystąpienia				Uczestnicy			
	RAZEM	czynne	bierne	samousz.	Razem	czynne	bierne	samousz.
styczeń	1	1	0	0	7	7	0	0
luty	2	1	1	0	95	19	76	0
marzec	1	0	1	0	15	0	15	0
kwiecień	1	1	0	0	7	7	0	0
maj	1	1	0	0	9	9	0	0
czerwiec	1	1	0	0	7	7	0	0
lipiec	0	0	0	0	0	0	0	0
sierpień	1	0	1	0	30	0	30	0
wrzesień	2	1	1	0	26	7	19	0
październik	1	0	1	0	143	0	143	0
listopad	2	1	1	0	206	9	197	0
grudzień	0	0	0	0	0	0	0	0
<b>OGÓŁEM</b>	<b>13</b>	<b>7</b>	<b>6</b>	<b>0</b>	<b>545</b>	<b>65</b>	<b>480</b>	<b>0</b>

Wykres 67.1 Zbiorowe wystąpienia czynne, bierne i samouszkodzenia - liczba osadzonych



TABL. 68 Zestawienie wypadków nadzwyczajnych

Wyszczególnienie	Liczba wypadków	Liczba uczestników
Ucieczki dokonane	406	447
w tym: - z terenu	8	9
- z konwoju SW	0	0
- z zatrudnienia zewnętrznego	398	438
Zbiorowe wystąpienia	13	545
w tym: - czynne	7	65
- bierne	6	480
- samouszkodzenia	0	0
Wzięcie zakładnika	0	0
Śmierć osadzonego lub ciężkie uszk. ciała na skutek działania funkcjonariusza lub innej osoby	2	2
Napaść na jednostkę organizacyjną lub konwój	0	0
Miejscowe zagrożenie	21	14
w tym: - klęska żywiołowa	0	0
- pożar	12	14
- inne	9	0
Groźne zakłócenie bezpieczeństwa	9	25
Napaść na funkcjonariusza	101	154
w tym: - w służbie	72	83
- poza służbą	29	71
Użycie broni palnej lub psa służbowego	8	8
w tym: - prawo użycia	1	1
- nie zachowanie zasad bezp.	7	7
Drastyczne przejawy podkultury więziennej	139	358
w tym: - zgwałcenie osadzonego	9	27
- znęcanie się nad osadzonym	78	220
- pobicie skutkujące ciężkim uszkodzeniem ciała	52	111
Zachorowanie osadzonych, f-szy	11	609
Ujawnienie środków zagrażających bezpieczeństwu lub porządkowi	1274	0
Próba samobójcza	228	229
Pobicie osadzonego	704	1533
Zgon osadzonego	140	140
Samouszkodzenie osadzonego	2163	2173
Ucieczka lub usiłowanie ucieczki - inne	12	13
w tym: - z konwoju Policji	11	12
- z konwoju innych służb lub innych miejsc	1	1

TABL. 69 Funkcjonariusze i pracownicy przyjęci w 2008

Wyszczególnienie		Razem	w tym kobiety	wiek										wykształcenie				
				<=20	21-25	26-30	31-35	36-40	41-45	46-50	51-55	56-60	=>61	wyższe		polic.	śred.	podst. i zaw.
														mgr	zaw.			
Razem f-sze i pracownicy		3 446,195	935,155															
F-sze	razem	2 779,000	528,000	42	970	1 014	584	150	16	3			600	258	158	1 763		
	w tym do penit.	229,000	104,000	1	53	111	52	10	2				226	1		2		
	w tym do ochr.	1 968,000	102,000	37	774	708	379	69	1				70	146	133	1 619		
Pracownicy razem		667,195	407,155															
w tym na pełny etat		405,000	288,000	7	76	106	89	35	23	24	14	7	234	53	15	90	13	

TABL. 70 Funkcjonariusze i pracownicy zwolnieni wg przyczyn

Wyszczególnienie		Razem	w tym kobiety	wiek										wykształcenie					staż w SW							
				<=20	21-25	26-30	31-35	36-40	41-45	46-50	51-55	56-60	=>61	wyższe		polic.	śred.	podst. i zaw.	<5		5-9	10-14	15-19	20-24	25-29	=>30
														mgr	zaw.				przyp.	ogół.						
Razem f-sze i pracownicy		2 058,238	459,692																							
Funkcjonariusze razem		1 572,000	184,000		96	173	106	181	323	424	221	40	8	302	75	66	1 109	20	257	364	42	118	519	360	122	47
Przyczyna zwolnienia	własna prośba	783,000	45,000		91	166	94	125	166	123	17	1		106	43	35	593	6	243	340	37	62	225	97	21	1
	wydalenie	4,000	1		1			2		1				1			3		1	1		1	1			
	orzecz. WKL	489,000	82,000		2	2	8	54	146	184	81	12		118	23	20	321	7	6	14	5	42	208	161	50	9
	30 lat usługi	273,000	55,000						6	111	121	27	8	69	9	11	177	7				8	79	99	50	37
	inne	23,000	1,000		2	5	4		5	5	2			8			15		7	9		5	6	2	1	
Pracownicy razem		486,238	275,692																							
w tym na pełny etat		235,000	156,000	3	51	48	39	21	23	11	17	15	7	114	29	10	69	13	71	183	27	13	5	3	3	1

TABL. 71 Funkcjonariusze i pracownicy zatrudnieni w dniu 31.12.2008r.

Wyszczególnienie		Razem	w tym kobiety	wiek										wykształcenie					staż w SW							
				<=20	21-25	26-30	31-35	36-40	41-45	46-50	51-55	56-60	=>61	wyższe		polic.	śred.	podst. i zaw.	<5		5-9	10-14	15-19	20-24	25-29	=>30
														mgr	zaw.				przyp.	ogół.						
Razem f-sze i pracownicy		28 616,287	5 348,330																							
F-sze stanowiska	razem	26 942,000	4 374,000	50	2 223	6 012	6 333	5 108	3 870	2 444	753	121	28	8 327	2 550	974	15 052	39	5 516	10 680	4 555	5 348	3 964	1 837	462	96
	oficerskie	7 531,000	2 338,000		136	1 344	1 671	1 495	1 329	976	463	92	25	7 199	225	23	84		1 012	2 183	1 197	1 876	1 224	749	232	70
	chorążackie	2 378,000	519,000		94	369	453	455	462	411	118	14	2	452	868	100	958		273	527	365	451	551	364	107	13
	podoficerskie	17 033,000	1 517,000	50	1 993	4 299	4 209	3 158	2 079	1 057	172	15	1	676	1 457	851	14 010	39	4 231	7 970	2 993	3 021	2 189	724	123	13
Pracownicy razem		1 674,287	974,330																							
w tym na pełny etat		1 016,000	671,000	7	111	213	153	107	90	114	126	54	41	516	80	42	291	87	236	667	167	79	34	34	12	23

TABL. 72 Nauka i szkolenie zawodowe funkcjonariuszy

Wyszczególnienie		szkoły						przeszkolenie zawodowe					
		uczy się			przerwało naukę	ukończyło			szkoły SW			kursy SW	
		średnie	wyższe			średnie	wyższe		oficer.	chorąż.	podoficer.	przygot.	doskonal.
			mgr	zaw.			mgr	zaw.					
Funkcjonariusze razem		4	745	1 081	21	1	536	587	302	35	1 811	2 686	4 393
w tym	dz. ochrony	4	436	869	19		268	417	81	33	1 669	1 885	2 201
	dz. peniten.		19				19	2	45		6	227	476

TABL. 73 Funkcjonariusze pozostający do przeszkolenia

Funkcjonariusze pozostający do przeszkolenia		szkoły SW				
		oficerskie		chorąż.	podoficerskie	
		ogółem	po egz. kw.		ogółem	po egz. kw.
Funkcjonariusze razem		2 219	1 595	557	3 586	1 703
w tym	dz. ochrony	248	218	315	3 059	1 428
	dz. peniten.	778	519	1		

TABL. 74 Wychowawcy działu penitencjarnego

Wyszczególnienie	Wykształcenie								
	Razem	Wyższe						Studium nauczycielskie	Średnie
		Humanistyczne					Techniczne		
		Pedagog.	Psycholog.	Socjolog.	Prawnicze	Inne			
Wychowawcy	1 928	1 306	22	60	79	387	44	3	27

TABL. 75 Absencja funkcjonariuszy

Wyszczególnienie		Ogółem	Absencja z tytułu		
			zwolnienia lekarskiego	urlopu okolicznościowego w razie konieczności sprawowania opieki nad chorym	
				dzieckiem do lat 14	innym członkiem rodziny
Ogółem		351527	332720	14572	4235
w tym dział ochrony		199713	192240	4874	2599
pełniący służbę w systemie	jednozmianowym	29758	28470	891	397
	wielozmianowym	169955	163770	3983	2202

TABL. 76 Odpowiedzialność dyscyplinarna funkcjonariuszy według przyczyn

Wyszczególnienie		Ogółem	w tym wydalenie ze służby
Ogółem		182	7
w tym za przekroczenia pod wpływem alkoholu		40	4
Nieprzestrzeganie etyki zawodowej		28	1
Naruszenie dyscypliny		153	6
w tym:	dopuszczenie do ucieczki	4	
	dopuszczenie do innych nadzwyczajnych wypadków	9	
	nieprawidłowy stosunek do osadzonego	1	
	niedozwolone kontakty	8	1
	inne	131	5
Wykroczenia		1	

TABL. 77 Remonty zakończone

Lp.	Nazwa zadania	Termin realizacji	Wartość kosztorysowa zadania w tys. zł.	Efekty zadań w jednostkach naturalnych np. przyrost powierzchni w metrach kw. lub zmodernizowane obiekty w metrach kw. ilość miejsc dla osadzonych itp.
1	Remont hali sportowej w Areszcie Śledczym w Białymstoku	2008	93 674,55	20 mb instalacji co; P - 250 m2 wylewki betonowej; P - 340 m2 pokrycia dachowego; P - 280 m2 podłoża posadzki; P - 270 m2 wykładziny sportowej;
2	Remont instalacji teletechnicznej w pawilonie „N” w Areszcie Śledczym w Białymstoku	2008	215 800,00	4600 m instalacji teletechnicznej;
3	Remont elewacji budynku administracyjnego i penitencjarnego w Areszcie Śledczym w Giżycku	2008	340 878,41	P - 1909 m2;
4	Remont okapów i dostosowanie pomieszczeń do wymogów HACCP w Zakładzie Karnym w Zabrze	2008	44 000,00	spełnienie wymogów HACCP;
5	Wymiana stolarki okiennej w pawilonie A w Areszcie Śledczym w Suwałkach	2008	23 220,01	stolarka okienna - 36 szt.;
6	Remont instalacji i przyłączy wod-kan. w Zakładzie Karnym w Czerwonym Borze	2008	96 463,03	nowa instalacja wod-kan w pawilonie „ A”;
7	Remont pokrycia dachowego budynku nr 161 – wiat magazynowych w Zakładzie Karnym w Czerwonym Borze	2008	12 295,00	P - 250 m2;
8	Remont i adaptacja pomieszczeń po kuchni na łaźnię w Areszcie Śledczym w Ostrołęce	2008	25 000,00	8 punktów prysznicowych, 1 sanitariat;
9	Remont instalacji elektrycznej w pawilonie penitencjarnym w Areszcie Śledczym w Ostrołęce	2008	10 565,33	instalacja elektryczna w kąciakach sanitarnych cel 24 V- owa; instalacja elektryczna energooszczędna;
10	Remont płaszcza trzonu kotłowni węglowej w Areszcie Śledczym w Hajnówce	2008	139 158,00	H = 30 m, D=0,80 m;
11	Remont wartowni i pomieszczeń socjalnych w Oddziale Zewnętrzny w Areszcie Śledczym w Bydgoszczy	2008	537 000,00	Pu - 494,55 m <sup>2</sup> ;
12	Remont muru zewnętrznego wraz z wieżą wartowniczą – podział pół spacerowych w Areszcie Śledczym w Szczytnie	2008	150 000,00	28m muru; 49 m pół spacerowych;
13	Zakład Karny Bydgoszcz - Fordon remont elewacji zewnętrznej pawilonu nr 2 w Zakładzie Karnym w Bydgoszczy Fordonie	2007/2008	640 000,00	P - 2 016 m <sup>2</sup> ;
14	Remont sieci ciepłowniczej w Zakładzie Karnym w Potulicach	2005/2008	1 357 000,00	nowa sieć c.o..., pary technologicznej oraz ciepłej wody użytkowej;
15	Remont węzła ciepłego w Zakładzie Karnym Nr 1 w Grudziądzu	2007/2008	351 792,00	nowa instalacja pary technologicznej, c.o., wodnej;
16	Modernizacja Pawilonu wschodniego w Areszcie Śledczym w Gdańsku	2005/2008	2 348 763,00	84 miejsca *;
17	Modernizacja zadaszenie śluzy wjazdowej w Areszcie Śledczym w Wejherowie	2008	108 365,00	Pz - 60,2 m2;
18	Modernizacja i przebudowa węzła ciepłego w Zakładzie Karnym w Braniewie	2008	75 280,00	0,34 MW;
19	Remont elewacji i docieplenie budynku administracyjnego w Areszcie Śledczym w Starogardzie Gd.	2008	139 913,00	P - 322 m2;
20	Modernizacja pawilonu mieszkalnego w Areszcie Śledczym w Bielsku Białej	2008	4 571 783,00	Pu - 1645,90 m2; 162 miejsca wyremontowane;
21	Remont budynku administracji w Areszcie Śledczym w Bielsku Białej	2008	35 074,61	P - 32m2 parkietu, P - 35,62 m2 - docieplenie ściany; P - 16,74m2 - ogrodzenia; naprawa 14 szt. żaluzji
22	Wykonanie głównej rozdzielni elektrycznej w Areszcie Śledczym w Bielsku Białej	2008	57 462,00	kompletna rozdzielnia główna;
23	Remont budynku dla potrzeb rentgenobusa w Areszcie Śledczym w Bytomiu	2007/2008	52 538,68	P - 37,15 m2;
24	Naprawa dachu w Areszcie Śledczym w Bytomiu	2008	21 809,93	P - 156,5 m2;
25	Wykonanie i montaż okien w Areszcie Śledczym w Bytomiu	2008	20 228,31	32 szt.;
26	Remont dachu w Areszcie Śledczym w Częstochowie	2008	9 977,54	P - 93,89 m2;
27	Roboty budowlano-montażowe okna w Areszcie Śledczym w Częstochowie	2008	26 810,94	39 szt.;
28	Malowanie klatki schodowej w Areszcie Śledczym w Częstochowie	2008	10 370,44	P - 738 m2;
29	Remont dachu i obróbki muru w Areszcie Śledczym w Gliwicach	2008	8 923,77	P - 19,4 m2 - dach; P - 33 m2 - mur;
30	Wymiana instalacji wodnej i kanalizacyjnej w Areszcie Śledczym w Gliwicach	2008	9 800,00	40 m - wodna, 35 m - kanalizacyjna;
31	Wymiana okien w Areszcie Śledczym w Gliwicach	2008	6 711,03	7 szt.;
32	Wymiana wentylacji w łaźni w Areszcie Śledczym w Gliwicach	2008	20 496,00	24 m;
33	Wymiana stolarki drzwiowej okiennej w Areszcie Śledczym w Katowicach	2008	28 411,59	nowe drzwi i okna;

TABL. 77 Remonty zakończone - cd.

Lp.	Nazwa zadania	Termin realizacji	Wartość kosztorysowa zadania w tys. zł.	Efekty zadań w jednostkach naturalnych np. przyrost powierzchni w metrach kw. lub zmodernizowane obiekty w metrach kw. ilość miejsc dla osadzonych itp.
34	Remont elewacji OISW w Katowicach	2008	83 781,88	P - 974 m <sup>2</sup> ;
35	Wymiana systemu technicznych zabezpieczeń ochronnych w Areszcie Śledczym w Katowicach	2008	69 532,39	1 kpl systemu technicznych zabezpieczeń ochronnych; 1 kpl zintegrowany system zarządzania;
36	Remont dachu w Areszcie Śledczym w Mysłowicach	2008	316 404,90	P - 645,5 m <sup>2</sup> ; 24 m obróbek blacharskich;
37	Pozostałe roboty w Areszcie Śledczym w Mysłowicach	2008	33 381,78	61,74 m zabezpieczenie z siatki; drzwi - 4 szt., okna - 6 szt.;
38	Remont konstrukcji drewnianej dachu Pawilonu C w Areszcie Śledczym w Sosnowcu	2008	17 183,37	102,15 m;
39	Montaż instalacji odgromowej na budynku administracji w Areszcie Śledczym w Sosnowcu	2008	10 948,78	486 m;
40	Montaż instalacji elektrycznej oświetlenia zewnętrznego w Areszcie Śledczym w Sosnowcu	2008	16 212,86	180 m;
41	Wymiana i montaż stolarki okiennej oraz wymiana drzwi w Areszcie Śledczym w Zabrze	2008	35 498,45	stolarka okienna - 43 szt., stolarka drzwiowa - 2 szt.;
42	Wymiana poszycia dachu w Areszcie Śledczym w Zabrze	2008	16 756,21	P - 116 m <sup>2</sup> ;
43	Wymiana pokrycia dachowego i rynien w Zakładzie Karnym w Cieszynie	2008	15 152,06	P - 222 m <sup>2</sup> dachu; 52 m rynny i 28 m rur spustowych;
44	Modernizacja wymiennikowni ciepła w Zakładzie Karnym w Cieszynie	2008	341 725,17	820 kW;
45	Automatyka wytwarzania pary w Zakładzie Karnym w Cieszynie	2008	27 769,74	1 kpl;
46	Remont dachu w Zakładzie Karnym w Herbach	2008	196 013,04	P - 1 341,66 m <sup>2</sup> ;
47	Modernizacja nawierzchni składu opału z drogą w Zakładzie Karnym w Herbach	2008	286 079,82	1 kpl;
48	Przebudowa układu pomiarowego energii elekt. w Zakładzie Karnym w Herbach	2008	35 380,00	1 szt.;
49	Docieplenie ścian szczytowych budynku penitencjarnego w Zakładzie Karnym w Herbach	2008	63 970,11	P - 372,2 m <sup>2</sup> ;
50	Wymiana 34 okien w budynku administracyjnym w Zakładzie Karnym w Herbach	2008	19 997,09	34 szt.;
51	Wykonanie i montaż kraty koszowej do budynku kotłowni w Zakładzie Karnym w Herbach	2008	28 000,00	1 szt.;
52	Montaż centrali sygnalizacji pożarowej w Zakładzie Karnym w Herbach	2008	10 149,18	1 szt.;
53	Wymiana zasilania elektrycznego, modernizacja oświetlenia, złącze energetyczne w Zakładzie Karnym w Jastrzębiu Zdroju	2008	30 061,00	1 kpl;
54	Wymiana pokrycia dachowego w Zakładzie Karnym w Jastrzębiu Zdroju	2008	237 827,00	P - 1 182,80 m <sup>2</sup>
55	Wymiana stolarki okiennej i drzwiowej oraz posadzek w Zakładzie Karnym w Jastrzębiu Zdroju	2008	9 951,00	10 kpl;
56	Modernizacja sieci c.w.u dla kuchni i pralni w Zakładzie Karnym w Jastrzębiu Zdroju	2008	64 000,65	200 m;
57	Zakup i wymiana okien w Zakładzie Karnym w Lublińcu	2008	13 583,76	7 szt.;
58	Montaż stolarki okiennej i drzwiowej w Zakładzie Karnym w Raciborzu	2008	37 135,00	45 szt.;
59	Remont posterunku nr 5 w Zakładzie Karnym w Raciborzu	2008	47 580,00	nowy stropodach, okien i drzwi;
60	Remont zbiorników wody pitnej i wymiana rury wodnej w Zakładzie Karnym w Raciborzu	2008	129 735,52	2 zbiorniki po 150 m <sup>3</sup> ; 67 m;
61	Modernizacja instalacji c.o.. post 5 i mag. PPO w Zakładzie Karnym w Raciborzu	2008	9 129,98	46 m;
62	Wymiana stolarki okiennej w Zakładzie Karnym w Wojkowicach	2008	34 875,00	47 szt.;
63	Remont kuchni w Zakładzie Karnym w Wojkowicach	2008	188 312,00	99,67 m <sup>2</sup> ;
64	Wymiana wygradzenia pasa ochronnego w Zakładzie Karnym w Wojkowicach	2008	149 603,00	600 m;
65	Modernizacja CO i remont kuchni w Zakładzie Karnym w Zabrze	2008/2009	3 559 587,00	881 m x 2 rur;
66	Wykonanie systemu wizyjnego nadzoru terenu zew. w ODK SW w Wiśle	2008	28 255,07	7 szt.;
67	Remont tarasów wraz z wymianą balustrad w ODK SW w Wiśle	2008	33 351,53	26,36 m <sup>2</sup> i 26,45 m;
68	Wymiana bram garażowych w ODK SW w Wiśle	2008	20 949,84	2 szt.;
69	Remont systemu grzewczego w Zakładzie Karnym w Starem Bornem	2007/2008	1 200 000,00	Pn - 303,35 m <sup>2</sup> ; kotłownia ekologiczna na biomasę o mocy 1,05 MW;
70	Remont pól spacerowych i boiska w Zakładzie Karnym w Czarnem	2008	400 000,00	P - 1060 m <sup>2</sup> - pola spacerowe; P - 473 m <sup>2</sup> - boisko

TABL. 77 Remonty zakończone - cd.

Lp.	Nazwa zadania	Termin realizacji	Wartość kosztorysowa zadania w tys. zł.	Efekty zadań w jednostkach naturalnych np. przyrost powierzchni w metrach kw. lub zmodernizowane obiekty w metrach kw. ilość miejsc dla osadzonych itp.
71	Remont stołówki Działu Szkolenia Przewodników i Tresury Psów Służbowych w Zakładzie Karnym w Czarnem – pierwszy etap	2008	500 000,00	P - 402 m <sup>2</sup> ;
72	Remont instalacji c.w.u w Zakładzie Karnym w Wadowicach	2008	66 677,00	130 m instalacji wodnej zasilającej kuchnie; 60 szt. grzejników;
73	Remont budynku administracyjnego w zakresie wymiany okien i części parkietu w Zakładzie Karnym w Wadowicach	2008	29 179,00	stolarka okienna - 24 szt.; P - 17 m <sup>2</sup> paneli, P - 58 m <sup>2</sup> parkietu
74	Remont kotłowni wodnej w Zakładzie Karnym w Nowym Wiśniczu	2008	51 556,00	zmodernizowany układ pomp;
75	Wymiana instalacji wodociągowej budynku zakwaterowania osadzonych w Zakładzie Karnym w Nowym Sączu	2008	67 731,00	nowa instalacja wody zimnej i ciepłej doprowadzona do 16 kącików cel mieszkalnych;
76	Wymiana dachu budynku "starej administracji" w Zakładzie Karnym w Tarnowie Mościcach	2008	192 694,00	P - 585 m <sup>2</sup> ;
77	Remont wież wartowniczych nr 1, 3 i 4 w Zakładzie Karnym w Pińczowie	2008	42 389,00	stolarka okienna - 24 szt. stolarka drzwiowa - 3 szt.; P - 61 m <sup>2</sup> - docieplenie ścian; P - 12 m <sup>2</sup> - posadzki;
78	Remont I piętra budynku administracyjno-gospodarczego. Sufity podwieszane w pokojach biurowych w Zakładzie Karnym w Pińczowie	2008	10 974,00	P – 128,5 m <sup>2</sup> - sufit;
79	Remont instalacji wod - kan i c.o. w pomieszczeniu WC przy szatni funkcjonariuszy. Wykonanie instalacji c.o. w pokoju gościnnym w Zakładzie Karnym w Pińczowie	2008	8 941,00	142 m - rury wodociągowe; 14 m - instalacja c.o.;
80	Modernizacja kuchni i magazynu żywnościowego w Areszcie Śledczym w Kielcach	2007/2008	1 815 848,00	P - 551,49m <sup>2</sup> - kuchnia; P - 483,66 m <sup>2</sup> - magazyn żywności; spełnienie wymogów HACCAP;
81	Podłączenie kotłów warzelnych w Zakładzie Karnym we Włodawie	2008	2 872,00	instalacja pary technologicznej;
82	Wymiana bram magazynowych i drzwi wejściowych do magazynu żywnościowego w Areszcie Śledczym w Lublinie	2008	25 650,00	bramy - 4 szt. Stolarka drzwiowa - 1 szt.
83	Remont instalacji TV w pawilonach mieszkalnych w Zakładzie Karnym w Chełmie	2008	17 673,00	instalacja do 4 pawilonów
84	Remont instalacji c.o. w Areszcie Śledczym w Krasnymstawie	2008	29 806,00	36 m - rury preizolowane; 236 m - rurociąg c.o. ; 186 żeberek grzejników;
85	Wymiana stolarki okiennej i drzwiowej posterunków uzbrojonych i posterunku spacerowego w Areszcie Śledczym w Krasnymstawie	2008	27 300,00	stolarka drzwiowa - 4 szt., stolarka okienna - 38 szt.;
86	Remont instalacji c.o. w Zakładzie Karnym w Zamościu	2008	11 135,00	112 m instalacji; 6 szt. zaworów przelotowych
87	Odnowienie elewacji budynku administracji w Zakładzie Karnym w Białej Podlaskiej	2008	14 190,00	P - 343,84 m <sup>2</sup> ;
88	Wymiana drzwi wejściowych do cel w oddz. II wraz z malowaniem korytarza w Zakładzie Karnym w Białej Podlaskiej	2008	56 308,00	stolarka drzwiowa - 12 szt.; P - 324,45m <sup>2</sup> - korytarz;
89	Remont instalacji wod.-kan. i hydrantów w Zakładzie Karnym w Nowym Sączu	2008	36 753,00	65 m rur stalowych; 46m rurociągu kanalizacyjnego;
90	Wymiana drzwi drewnianych na aluminiowe w ciągu kuchennym w Zakładzie Karnym w Białej Podlaskiej	2008	35 850,00	stolarka drzwiowa - 12 szt.;
91	Remont instalacji cyrkulacji ciepłej wody i instalacji parowej w kuchni więziennej, wymiana 4 odwadniaczy w Zakładzie Karnym w Białej Podlaskiej	2008	9 000,00	60 m rur ciepłej wody; 8 m rur instalacji parowej;
92	Wymiana drzwi więziennych cel mieszkalnych w pawilonie B w Zakładzie Karnym w Chełmie	2008	53 928,00	stolarka drzwiowa - 21 szt.;
93	Wymiana okien i drzwi PCV w pomieszczeniach służbowych w Zakładzie Karnym w Chełmie	2008	39 500,00	stolarka okienna - 35 szt.; stolarka drzwiowa - 1 szt.;
94	Remont i udrożnienie przewodów wentylacyjnych w pawilonie B w Zakładzie Karnym w Chełmie	2008	8 296,00	61 szt. przewodów wentylacji grawitacyjnej;
95	Wymiana stolarki okiennej oraz parapetów w pawilonach mieszkalnych A i B w Zakładzie Karnym w Hrubieszowie	2008	84 261,00	stolarka okienna - 136 szt.; 194 szt. parapetów;



TABL. 77 Remonty zakończone - cd.

Lp.	Nazwa zadania	Termin realizacji	Wartość kosztorysowa zadania w tys. zł.	Efekty zadań w jednostkach naturalnych np. przyrost powierzchni w metrach kw. lub zmodernizowane obiekty w metrach kw. ilość miejsc dla osadzonych itp.
96	Docieplenie przestrzeni stropodachu metodą wdmuchiwania granulatu wełny mineralnej w pawilonach mieszkalnych A i B w Zakładzie Karnym w Hrubieszowie	2008	28 412,00	P - 1200m <sup>2</sup> ;
97	Pokrycie dachów pawilonów mieszkalnych A i B papą termozgrzewalną wraz z wymianą obróbek blacharskich w Zakładzie Karnym w Hrubieszowie	2008	37 951,00	P - 1200m <sup>2</sup> ;
98	Remont elewacji pawilonów mieszkalnych A i B, docieplenie metoda lekka mokra w Zakładzie Karnym w Hrubieszowie	2008	318 744,00	P - 2362 m <sup>2</sup> ;
99	Remont trzech posterunków uzbrojonych oraz posterunku spacerowego w Areszcie Śledczym w Krasnymstawie.	2008	31 920,00	P - 51,51 m <sup>2</sup> - docieplenie; P - 85,54 m <sup>2</sup> - terakota; 24,39 m - balustrady; 91,44 m - rynny dachowe;
100	Remont nawierzchni na odcinku hotel-garaże w Areszcie Śledczym w Lublinie	2008	75 730,00	P - 690 m <sup>2</sup> .
101	Remont sieci kanalizacyjnej w Areszcie Śledczym w Lublinie	2008	23 710,00	400 m kanału; 15 szt. studzienek;
102	Usunięcie awarii c.o. w Zakładzie Karnym we Włodawie	2008	10 940,00	pompa obiegowej centralnego ogrzewania; zaworów odcinających (2 szt.) i podejść (2 szt.);
103	Remont dachu budynku garażowego w Zakładzie Karnym w Zamościu	2008	21 958,00	P - 203 m <sup>2</sup> .
104	Remont wejścia do głównego magazynu uzbrojenia w Zakładzie Karnym w Zamościu	2008	19 698,00	tunelu przejściowy z blachy o wym. 1,20x0,90x2,20 m;
105	Docieplenie ściany zewnętrznej budynku administracji w Zakładzie Karnym Nr 2 w Łowiczu	2008	56 662,49	P - 335, 34 m <sup>2</sup> ;
106	Remont pomieszczeń bloku kuchennego Zakładzie Karnym w Łowiczu	2008	43 326,58	P - 125,89 m <sup>2</sup> ;
107	Remont dachu budynku szpitala w Zakładzie Karnym Nr 2 w Łodzi	2008	44 940,00	P - 661 m <sup>2</sup> ;
108	Remont elewacji budynku koszarowo-administracyjnego w Zakładzie Karnym Nr 2 w Łodzi	2008	120 303,79	P - 675 m <sup>2</sup> ;
109	Modernizacja łaźni oddziałowej w pawilonie nr 3 w Zakładzie Karnym w Kamińsku	2008	259 812,00	14 szt. natrysków; nowa instalacja wod-kan, c.o. i wentylacja mechaniczna;
110	Remont łaźni oddziałowych w budynku zakwaterowania osadzonych nr 8 - I i II etap w Zakładzie Karnym w Kamińsku	2008	270 475,00	14 szt. natrysków; nowa instalacja wod-kan, c.o. i wentylacja mechaniczna;
111	Przebudowa ogrodzenia wewnętrznego i sieci wod-kan w Zakładzie Karnym w Ilawie	2008	197 836,00	230 mb ogrodzenia; 315 m kanalizacji deszczowej; 30 m kanalizacji sanitarnej;
112	Remont i przebudowa pól spacerowych w Areszcie Śledczym w Szczytnie	2008	211 311,00	4 pola spacerowe, zadaszona galeria dla strażnika;
113	Izolacja przeciwwilgociowa fundamentów w budynku nr 6 w Zakładzie Karnym w Barczewie	2008	74 906,00	106 m ścian;
114	Wykonanie elewacji w budynku nr 6 w Zakładzie Karnym w Barczewie	2008	111 739,00	P - 462,2 m <sup>2</sup> ;
115	Wymiana rurociągu parowego w Zakładzie Karnym w Głubczycach	2008	63 450,00	46 m rurociągu parowego;
116	Remont instalacji elektrycznej i teletechnicznej w budynku administracyjnym w Zakładzie Karnym w Grodkowie	2008	175 980,00	Pu = 488m <sup>2</sup> ;
117	Remont częściowy budynku administracyjnego OISW w Opolu na poczekalnię dla odwiedzających osadzonych, Zakład Opieki Zdrowotnej oraz Aptekę Zakładową	2008	422 224,00	Pu = 222,15m <sup>2</sup> ;
118	Remont kanalizacji sanitarnej w Zakładzie Karnym w Nysie	2008	139 292,00	przepompownia kanalizacji sanitarnej; 165m kanalizacji sanitarnej; 37,3m kanalizacji deszczowej;
119	Remont sieci wodociągowej w Zakładzie Karnym nr 2 w Strzelcach Opolskich	2008	39 463,00	220m rurociągu wodociągowego
120	Remont komina w Zakładzie Karnym nr 1 w Strzelcach Opolskich	2008	24 790,00	6 m;
121	Remont korytarza w budynku administracji w Zakładzie Karnym w Nysie	2008	24 444,00	Pu - 83m <sup>2</sup> ;
122	Remont sieci parowej i kanalizacyjnej zasilającej kuchnię w Zakładzie Karnym w Nysie	2008	117 846,00	220 m;
123	Rozbiórka komina w Zakładzie Karnym w Brzegu	2008	13 908,00	5 m;

TABL. 77 Remonty zakończone - cd.

Lp.	Nazwa zadania	Termin realizacji	Wartość kosztorysowa zadania w tys. zł.	Efekty zadań w jednostkach naturalnych np. przyrost powierzchni w metrach kw. lub zmodernizowane obiekty w metrach kw. ilość miejsc dla osadzonych itp.
124	Wymiana pokrycia dachowego na budynku biurowo-hotelowo-kwatermistrzowskim w Zakładzie Karnym w Rawiczu	2008	6 490,40	P - 190 m <sup>2</sup> ;
125	Wymiana pokrycia dachowego nad pawilonem nr C i G oraz nad budynkiem Domu Kultury w Zakładzie Karnym we Wronkach	2008	27 700,00	P - 688 m <sup>2</sup> ;
126	Remont łaźni z zapleczem w Areszcie Śledczym w Nowej Soli	2008	127 799,54	V - 211,4 m <sup>3</sup> ;
127	Remont kotłowni gazowej w Areszcie Śledczym w Lubsku	2008	198 919,27	350 kW V - 109 m <sup>3</sup>
128	Montaż przesłon okiennych na budynku penitencjarnym w Areszcie Śledczym w Szamotułach	2008	4 000,00	34 szt. przesłon;
129	Naprawa dachu budynku kwatermistrzowskiego w Areszcie Śledczym w Lesznie	2008	3 999,98	P - 34 m <sup>2</sup> ;
130	Montaż opierzeń placów spacerowych przy pawilonie F w Zakładzie Karnym we Wronkach	2008	6 000,00	P - 50 m <sup>2</sup> ;
131	Remont sieci co w budynku głównym w Areszcie Śledczym w Nowej Soli	2008	6 518,13	80m
132	Remont tajnej kancelarii w Areszcie Śledczym w Lubsku	2008	16 899,91	P - 4,68 m <sup>2</sup> ;
133	Wymiana instalacji sanitarnej i c.o. w pawilonie C w Zakładzie Karnym w Rawiczu	2008	628 580,33	inst. wod-kan i c.o. w bud. V - 7 417,38 m <sup>3</sup>
134	Remont wentylacji kuchni i łaźni w Zakładzie Karnym w Koziegłowach	2008	44 999,00	P - 64,95 m <sup>2</sup> - kuchnia; P - 100,53 m <sup>2</sup> - łaźnia;
135	Ułożenie wykładziny w celach w Areszcie Śledczym w Lesznie	2008	2 999,99	P - 90 m <sup>2</sup> ;
136	Montaż okien w budynku penitencjarnym w Areszcie Śledczym w Szamotułach	2008	5 490,00	19 szt.;
137	Wymiana posadzek w celach mieszkalnych w Areszcie Śledczym w Ostrowie Wlkp.	2008	9 300,52	P - 97 m <sup>2</sup> ;
138	Wymiana instalacji elektrycznej w pawilonie penitencjarnym w Zakładzie Karnym w Rawiczu	2008	74 708,96	instalacja elektryczna w bud. V - 7 417,38 m <sup>3</sup>
139	Wymiana pokrycia dachowego w Zakładzie Karnym w Rawiczu	2008	9 600,00	P - 330 m <sup>2</sup> ;
140	Wymiana 3 pionów instalacji c.o. w pawilonie penitencjarnym w Areszcie Śledczym w Zielonej Górze	2008	9 993,80	3 piony c.o.;
141	Zabezpieczenie muru zewnętrznego od strony Łódzkiej w Zakładzie Karnym w Kaliszu	2008	51 364,00	40 m muru ;
142	Remont kuchni więziennej w Zakładzie Karnym w Jaśle	2008	698 952,00	P - 473m <sup>2</sup> glazury; P - 238,5m <sup>2</sup> terakoty; stolarka drzwiowa - 22 szt. , stolarka okienna - 7 szt.;
143	Remont instalacji wodnych w pawilonach zakwaterowania i wymiana baterii umywalkowych w Zakładzie Karnym w Rzeszowie	2008	74 472,00	320 szt baterii umywalkowych; 37 szt zaworów przyciskowych; 14 szt zestawów natryskowych;
144	Wymiana wodomierzy oraz automatów spłukujących w Zakładzie Karnym w Rzeszowie	2008	12 715,00	310 szt dolnopróżni;
145	Wymiana stolarki okiennej i drzwiowej w Zakładzie Karnym w Rzeszowie	2008	13 337,00	stolarka okienna - 11 szt. ; stolarka drzwiowa - 3 szt.;
146	Wymiana stolarki okiennej i drzwiowej w OZ Średnia Wieś przy Zakładzie Karnym w Uhercach	2008	54 972,00	stolarka okienna - 43 szt ; stolarka drzwiowa - 4 szt.;
147	Remont oddziału terapeutycznego w Zakładzie Karnym w Uhercach	2008	37 922,00	P - 259,41m <sup>2</sup> ; 6 miejsc;
148	Remont elewacji połączony z termomodernizacją budynku administracyjno- magazynowego w Areszcie Śledczym w Nisku	2008	10 285,00	P - 50m <sup>2</sup> ocieplenie styropianem; 30 m <sup>2</sup> docieplenie i izolacja fundamentów; 20 m rynien; 6 m rur;
149	Remont przyłącza kanalizacyjnego w Areszcie Śledczym w Nisku	2008	6 133,00	25 m
150	Wymiana okien w pawilonie mieszkalnym nr 1, Sali widzeń i świetlicy OZ w Chmielowie w Areszcie Śledczym w Nisku	2008	29 170,00	stolarka okienna z parapetami wew. i zew. - 33 kpl.;
151	Remont nawierzchni placu gospodarczego wraz z wykonaniem izolacji pionowej ścian w Areszcie Śledczym w Nisku	2008	40 245,00	P - 250 m <sup>2</sup> ;

TABL. 77 Remonty zakończone - cd.

Lp.	Nazwa zadania	Termin realizacji	Wartość kosztorysowa zadania w tys. zł.	Efekty zadań w jednostkach naturalnych np. przyrost powierzchni w metrach kw. lub zmodernizowane obiekty w metrach kw. ilość miejsc dla osadzonych itp.
152	Wymiana lamp oświetleniowych na terenie jednostki w Areszcie Śledczym w Sanoku	2008	4 800,00	10 szt. lamp metahalogenowych;
153	Wykonanie przesklepienia na Sali Widzeń wraz z rozbiórką ściany nośnej w Areszcie Śledczym w Szczecinie	2008	23 180,00	p - 85 m <sup>2</sup> ;
154	Montaż krat w Areszcie Śledczym w Choszczynie	2008	9 950,00	4 szt
155	Wymiana instalacji elektrycznej w budynku penitencjarnym w Areszcie Śledczym w Kamieniu Pomorskim	2008	25 000,00	1000 m
156	Usunięcie awarii kanalizacji sanitarnej w ZK Stargard Szczec..	2008	35 850,00	36 m
157	Remont budynku administracyjnego w Areszcie Śledczym w Międzyrzeczu	2008	14 519,40	P - 285 m <sup>2</sup> - korytarza i klatki schodowej; P - 86,60 m <sup>2</sup> - sekretariatu i dz. kadr;
158	Remont pomieszczeń kuchni głównej w Zakładzie Karnym w Stargardzie Szcz.	2008	28 886,00	150 m <sup>2</sup> ;
159	Wymiana stolarki okiennej i drzwiowej w Areszcie Śledczym w Kamieniu Pom.	2008	5 750,00	6 szt.;
160	Montaż zabudowy meblowej i białej armatury w ambulatorium w Areszcie Śledczym w Choszczynie	2008	29 358,00	Pz - 67 m <sup>2</sup> ; 15 kpl armatury;
161	Przebudowa elektrycznego układu pomiarowego w Zakładzie Karnym w Goleniowie	2008	14 762,00	350 kW;
162	Wykonanie i zamontowanie zbiornika kondensatu w kotłowni parowej w Areszcie Śledczym w Zielonej Górze	2008	7 917,80	1 kpl.;
163	Wykonanie przyłącza energetycznego w Zakładzie Karnym w Nowogardzie	2008	2 490,29	1 kpl.;
164	Wykonanie podłogi na korytarzu I pietra w budynku administracyjnym w Zakładzie Karnym w Nowogardzie	2008	8 558,30	61 m <sup>2</sup> ;
165	Montaż okien w budynku administracyjnym w OZ Płoty	2008	7 748,08	8 szt;
166	Remont bloku kuchennego w Zakładzie Karnym w Gorzowie Wlkp.	2008	470 671,92	P - 215 m <sup>2</sup> ;
167	Wykonanie rozdzielni elektrycznej dla budynku oddziału półotwartego w Oddziale Zewnętrznym w Stońsku.	2008	7 495,68	1 kpl.;
168	Remont pomieszczeń kuchni głównej w Zakładzie Karnym w Stargardzie Szczec.	2008	33 744,00	P - 230 m <sup>2</sup> ; P - 96 m <sup>2</sup> glazury; 8 szt grzejników;
169	Montaż filtra wodnego wraz z mieszaczem w Areszcie Śledczym w Choszczynie	2008	15 562,32	1 kpl.;
170	Wykonanie systemu centralnego otwierania drzwi do cel w Areszcie Śledczym w Kamieniu Pom.	2008	37 000,00	1 kpl.;
171	Wykonanie centralnego systemu domofonowego w Areszcie Śledczym w Kamieniu Pom.	2008	29 073,00	1 kpl.;
172	Remont pawilonu mieszkalnego "B" I etap roboty budowlane w Areszcie Śledczym w Szczecinie	2008	53 247,60	kąćki sanitarne w celach;
173	Remont budynków administracyjnych w Areszcie Śledczym w Grójcu	2008	135 915,41	Pu - 164m <sup>2</sup> ;
174	Rozbiórka budynków administracyjnych i przygotowanie terenu w Zakładzie Karnym w Żytkowicach	2008	199 210,00	oczyszczony teren;
175	Wykonanie klatki schodowej w Areszcie Śledczym w Grójcu	2008	56 072,76	klatka schodowa;
176	Wykonanie wzmocnień stropów w pawilonie C, wykonanie wygradzenia pól spacerowych z przekryciem od góry siatką i inne drobne prace remontowe w Zakładzie Karnym w Siedlcach	2008	96 866,56	nowy strop w pomieszczeniach w pawilonie C; 3 dodatkowe place spacerowe;
177	Remont sieci ciepłowniczej w Areszcie Śledczym w Warszawie Białoleśce	2008	1 771 121,00	1776 m;
178	Ocieplenie starych pawilonów zakwaterowania w Areszcie Śledczym w Warszawie Grochowie	2008	78 607,00	P - 875 m <sup>2</sup> ;
179	Docieplenie pawilonu C w Areszcie Śledczym w Warszawie Mokotowie	2008	448 323,52	P - 1258m <sup>2</sup> ;

TABL. 77 Remonty zakończone - cd.

Lp.	Nazwa zadania	Termin realizacji	Wartość kosztorysowa zadania w tys. zł.	Efekty zadań w jednostkach naturalnych np. przyrost powierzchni w metrach kw. lub zmodernizowane obiekty w metrach kw. ilość miejsc dla osadzonych itp.
180	Wykonanie remontu bramy wewnętrznej, montaż okien, projekt bramy, zabudowa meblowa, wykonanie szalunków, dorobienie kluczy, montaż rolet i inne drobne prace remontowe w Areszcie Śledczym w Warszawie Mokotowie	2008	117 200,64	nowa brama;
181	Remont dachu na budynku administracji w Oddziale Zewnętrznym w Grodzisku mazowieckim przy Areszcie Śledczym w Warszawie Służewcu	2008	158 030,48	P - 369m <sup>2</sup> ;
182	Rozebranie budynku warsztatowego w Areszcie Śledczym w Warszawie Służewcu	2008	45 018,00	oczyszczony teren;
183	Wykonanie remontu dachu budynku administracyjnego w Areszcie Śledczym w Warszawie Służewcu	2008	88 267,16	P - 486 m <sup>2</sup> ;
184	Naprawa awarii wodociągu głównego, montaż automatycznego modułu ciepłej wody użytkowej w pawilonach A,B,E, wykonanie blend, wykonanie schodów w bud. hotel. w OZ Grodzisk, montaż drzwi oraz inne usługi bud. -mont w Areszcie Śledczym w Warszawie Służewcu	2008	236 441,95	140 m przyłącza wodociągowego; 40 m przyłącza ciepłej wody;
185	Remont wentylacji w Oddziale Zewnętrznym w Pionkach przy Zakładzie Karnym w Żytkowicach	2008	29 500,00	29 m przewodów wentylacyjnych; 4 szt. okapów;
186	Remont instalacji elektrycznej w pawilonach mieszkalnych ABC w Zakładzie Karnym w Żytkowicach	2008	50 565,04	1650 m przewodów elektrycznych; 127 gniazd; 126 opraw oświetleniowych;
187	Wymiana sieci wodociągowej w Zakładzie Karnym w Zarebie	2007/2008	1 009 789,26	2518 m;
188	Remont kuchni w Zakładzie Karnym w Gorzowie Wlkp.	2008	863 535,85	Pu - 173,60 m <sup>2</sup> ; 200 posiłków;
189	Remont sieci rozdzielczej ciepłej wody użytkowej w Zakładzie Karnym w Zarebie- I etap	2008	222 086,34	812 m;
190	Remont dachu budynku administracji w Zakładzie Karnym nr 1 we Wrocławiu – I etap	2008	236 555,70	P - 536,23 m <sup>2</sup> ;
191	Wymiana rusztów napowietrzających oczyszczalni ścieków w ODK SW w Popowie	2008	21 700,00	80 m;
192	Wykonanie nowej nawierzchni asfaltowej na drodze dojazdowej do ODK SW w Popowie	2008	45 900,00	P - 1530m <sup>2</sup> ;
193	Wymiana kabla zasilającego budynek wielofunkcyjny w ODK SW w Popowie	2008	11 560,00	200 m;
194	Montaż krat okiennych w ODK SW w Popowie	2008	11 800,00	kraty okienne;
195	Remont dachu budynku nr 26 /kompania III/ i budynku nr 12 /biblioteka/ na terenie COSSW w Kaliszu	2008	29 725,39	P - 1600 m <sup>2</sup> ;
196	Wykonanie ścianek aluminiowych na strzelnicy na terenie COSSW w Kaliszu	2008	40 260,00	P - 90 m <sup>2</sup>
197	Wykonanie okładziny z korka na ścianie sali gimnastycznej na terenie COSSW w Kaliszu	2008	8 296,00	P - 140 m <sup>2</sup>
198	Założenie płytek gresowych w obiekcie strzelnicy na terenie COSSW w Kaliszu	2008	8 000,00	P - 90 m <sup>2</sup>
199	Remont wnętrza budynku nr 18 na terenie COSSW w Kaliszu	2008	389 850,00	P - 636,5 m <sup>2</sup> ;
200	Modernizacja strzelnicy w OS SW w Kulach	2008	47 619,54	P - 103 m <sup>2</sup> terakoty; wykonano 1 szt. mechanicznej wentylacji nawiewno – wywiewnej; 1 kpl oświetlenia;
201	Wykonanie kotary grodzącej z tkaniny na sali gimnastycznej w OS SW w Kulach	2008	10 919,00	przegroda sali gimnastycznej;
202	Wykonanie i montaż ścianki działowej, osłony pionowej i ludy strzeleckiej 5 – stanowiskowej w pomieszczeniu strzelnicy w OS SW w Kulach	2008	16 910,42	lada 5 – stanowiskowa; ścianka działowa;
203	Dostawa i montaż torów jezdnych, transporterów tarcz, urządzenia tarczy ruchomej i uchwytów do monitorów w OS SW w Kulach	2008	15 494,00	5 szt. torów jezdnych;
204	Wykonanie pokrycia papą termozgrzewalną dachu na budynku hotelowym WARTA w OS SW w Kulach	2008	12 919,54	P - 559 m <sup>2</sup>
205	Wymiana stolarki okiennej w pawilonie WARTA w OS SW w Kulach	2008	46 907,29	stolarka okienna i drzwiowa- 28 kpl. oraz 32 szt okien w korytarzach;
206	Wykonanie nawierzchni poliuretanowej na hali sportowej w OS SW w Kulach	2008	77 979,96	P - 477 m <sup>2</sup> ;
207	Remont nawierzchni drogi w OS SW w Kulach	2008	85 371,11	P - 428 m <sup>2</sup> ; P - 199 m <sup>2</sup> podbudowy pod drogę i chodnik;
208	Remont pomieszczenia chłodni w OS SW w Kulach	2008	12 968,00	wyremontowano pomieszczenie chłodni 23 m <sup>3</sup>
209	Wymiana stolarki okiennej w OS SW w Kulach	2008	128 545,86	stolarka okienna - 72 szt.;
210	Docieplenie ścian w OS SW w Kulach	2008	118 000,00	P - 346 m <sup>2</sup> - basen; P - 319 m <sup>2</sup> hali sportowej;

\*) oddane do użytku w roku 2007

TABL.78 Inwestycje zakończone

Lp.	Nazwa zadania	Termin realizacji	Wartość kosztorysowa zadania w tys. zł.	Efekty zadań w jednostkach naturalnych np. przyrost powierzchni w metrach kw. lub zmodernizowane obiekty w metrach kw. ilość miejsc dla osadzonych itp.
1	Budowa pawilonu penitencyjnego typu półotwartego w Areszcie Śledczym w Suwałkach.	2007/2008	6 462,3	Pn - 1390m <sup>2</sup> ; 153 miejsca;
2	Budowa pawilonu penitencyjnego typu zamkniętego w Areszcie Śledczym w Suwałkach.	2007/2008	8 105,5	P - 2501 m <sup>2</sup> ; 210 miejsc *;
3	Rozbudowa oczyszczalni ścieków w Zakładzie Karnym w Czerwonym Borze.	2007/2008	3 571,9	350 m3/dobę;
4	Modernizacja wentylacji mechanicznej kuchni i pralni w Areszcie Śledczym w Białymstoku	2008	771,6	nawiew 23 200 m <sup>3</sup> /h i wywiew 21 400 m <sup>3</sup> /h;
5	Przebudowa budynku Oddziału Zewnętrznego przy Areszcie Śledczym w Bydgoszczy	2007/2008	1 101,2	Pu - 1072 m <sup>2</sup> ; 41 miejsc *;
6	Budowa pawilonu penitencyjnego typu zamkniętego w Zakładzie Karnym we Włocławku	2007/2008	11 903,7	Pu - 2 246,2 m <sup>2</sup> , 258 miejsc;
7	Modernizacja bramy głównej w Zakładzie Karnym we Włocławku	2008	61,0	P - 15,2 m <sup>2</sup> ;
8	Budowa budynku magazynowo - biurowego w Zakładzie Karnym w Gdańsku Przeróbce	2007/2008	2 206,2	Pu - 519 m <sup>2</sup> ;
9	Budowa stacji dezynfekcji ścieków w Areszcie Śledczym w Gdańsku	2008	865,0	Średni dobowy przepływ ścieków przez stację dezynfekcji wynosi 9 m <sup>3</sup> /db, Maksymalny godzinowy przepływ ścieków przez stację dezynfekcji wynosi 1,2 m <sup>3</sup> /h.
10	Modernizacja szpitala w AŚ w Gdańsku	2005/2008	8 209,4	Pn - 2 943,31 m <sup>2</sup> ; 79 wyremontowanych miejsc;
11	Adaptacja pomieszczeń pralni na salę widzeń, szatnię dla funkcjonariuszy oraz stanowisko dowodzenia w Areszcie Śledczym w Elblągu	2007/2008	3 994,8	Pn - 630,20 m <sup>2</sup> ;
12	Nadbudowa budynku penitencyjnego z Łączonkiem w Areszcie śledczym w Starogardzie Gdańskim	2007/2008	2 653,2	32 miejsc;
13	Budowa ambulatorium w Zakładzie Karnym w Gdańsku - Przeróbce	2007/2008	1 062,7	Pu - 272,4 m <sup>2</sup> ;
14	Budowa budynku agregatorowi z warsztatem technicznym w ODK SW w Zwartowie	2007/2008	604,6	Pu - 98,5 m <sup>2</sup> ;
15	Utwardzenie terenu wraz z modernizacją oświetlenia zewnętrznego w Zakładzie Karnym w Gdańsku Przeróbce	2008	348,6	P - 2 400 m <sup>2</sup> dróg; P - 700 m <sup>2</sup> boiska;
16	Modernizacja sieci kanalizacyjnej wraz z utwardzeniem terenu w Areszcie Śledczym w Elblągu	2008	256,4	60 m przyłącza wodociągowego; 87 m kanalizacji P - 950 m <sup>2</sup> terenu;
17	Modernizacja rozdzielni głównej NN wraz z przyłączem energetycznym w Areszcie Śledczym w Elblągu	2008	250,0	175 kW;
18	Wykonanie infrastruktury teletechnicznej w Areszcie Śledczym w Elblągu	2008	240,0	1950 m okablowania strukturalnego;
19	Modernizacja rozdzielni elektrycznej w Areszcie Śledczym w Starogardzie Gdańskim	2008	165,0	175 kW;
20	Przebudowa budynku pralni w Areszcie Śledczym w Katowicach na obiekt mieszkalny	2007/2008	1 105,3	P - 190,85 m <sup>2</sup> ; 30 miejsc;
21	Nadbudowa budynku penitencyjnego o dwie kondygnacje mieszkalną i poddasze z pomieszczeniami użytkowymi administracyjno-gospodarczymi w Areszcie Śledczym w Bielsku - Białej	2007/2008	4 627,5	P - 973 m <sup>2</sup> ; 88 miejsc;
22	Budowa budynku administracji z łącznikami komunikacyjnymi w Zakładzie Karnym w Wojkowicach	2006/2008	6 890,6	Pn - 1 292,8 m <sup>2</sup> ;
23	Modernizacja kuchni w Zakładzie Karnym w Wojkowicach	2006/2008	947,9	1500 posiłków;
24	Modernizacja wewnętrznej instalacji wentylacji mechanicznej w Zakładzie Karnym w Jastrzębiu Zdroju	2008	69,1	wewnętrzna instalacja wywiewna i nawiewna;
25	Modernizacja sieci c.o. w Zakładzie Karnym w Jastrzębiu Zdroju	2008	605,7	156 m
26	Modernizacja instalacji ciepłej wody użytkowej wraz z wymianą sieci c.o. i rozbudową węzła wymiennikowego w Areszcie Śledczym w Gliwicach	2008	151,0	78 m rurociągu ciepłowniczego; 70 m rurociągu zasilającego w ciepłą wodę;
27	Budowa pawilonu penitencyjnego nr 2 typu zamkniętego w Zakładzie Karnym w Wojkowicach	2007/2008	10 085,4	Pc - 2526 m <sup>2</sup> ; 211 miejsc;
28	Budowa muru żelbetowego między Zakładem Karnym a Aresztem Śledczym w Wojkowicach	2008	52,0	10 m muru;
29	Modernizacja sieci zewnętrznych oraz infrastruktury technicznej w Zakładzie Karnym w Wojkowicach	2007/2008	1 952,0	580 m
30	Modernizacja kotłowni w Zakładzie Karnym w Herbach	2008	2 946,2	2400 kW;
30	Modernizacja kotłowni w Zakładzie Karnym w Herbach	2008	2 946,2	2400 kW;
31	Budowa pawilonu penitencyjnego typu półotwartego w Oddziale Zewnętrznym w Uście	2007/2008	9 533,1	Pn - 1390 m <sup>2</sup> ; 153 miejsc;

TABL.78 Inwestycje zakończone - cd.

Lp.	Nazwa zadania	Termin realizacji	Wartość kosztorysowa zadania w tys. zł.	Efekty zadań w jednostkach naturalnych np. przyrost powierzchni w metrach kw. lub zmodernizowane obiekty w metrach kw. ilość miejsc dla osadzonych itp.
32	Budowa sali konferencyjnej w Ośrodku Doskonalenia Kadr Służby Więziennej w Ustce	2007/2008	1 830,7	Pn - 751,54 m <sup>2</sup> ;
33	Adaptacja budynku na szatnię dla funkcjonariuszy w Oddziale Zewnętrznym w Dobrowie	2008	716,0	Pn - 299 m <sup>2</sup> ;
34	Wykonanie schodów pożarowych na ścianie północnej budynku w Ośrodku Doskonalenia Kadr Służby Więziennej w Ustce	2008	60,0	1 kpl schodów przeciwpożarowych;
35	Wykonanie nowego ogrodzenia wewnętrznego w Zakładzie Karnym w Wierzchowie	2008	180,0	1000 m siatki stalowej;
36	Modernizacja agregatorowni w Zakładzie Karnym w Koszalinie	2008	141,0	160 kW;
37	Modernizacja agregatorowni w Oddziale Zewnętrznym w Dobrowie Aresztu Śledczego w Koszalinie	2008	180,0	250 kW;
38	Modernizacja szatni pracowniczej, parteru administracji oraz wejścia głównego w Areszcie Śledczym w Kielcach	2005/2008	2 575,7	modernizowana powierzchnia - 1071,58; dobudowa - 26,97 m <sup>2</sup> ;
39	Budowa pawilonu penitencjarnego typu półotwartego w Areszcie Śledczym w Kielcach	2007/2008	7 945,5	Pu - 1350,8 m <sup>2</sup> 160 miejsc
40	Budowa pawilonu penitencjarnego typu półotwartego w Zakładzie Karnym w Tarnowie	2007/2008	15 118,7	Pawilon penitencjarny: Pu - 2890,27m <sup>2</sup> , 311 miejsc; Budynek administracyjno - ochronny 568 m <sup>2</sup>
41	Adaptacja pomieszczeń magazynu mundurowego w Areszcie Śledczym w Krakowie na oddział mieszkalny	2007/2008	1 157,2	P - 173 m <sup>2</sup> ; 47 miejsc *;
42	Przebudowa kotłowni z opalanej olejem opalowym na opalaną gazem ziemnym w Zakładzie Karnym w Pińczowie	2007/2008	387,4	75 m przyłącza i instalacja gazowa 45 m; 3160 kW
43	Modernizacja budynku zakwaterowania osadzonych w Zakładzie Karnym w Wadowicach	2007/2008	1 385,1	P - 2 600 m <sup>2</sup> ; 184 okna;
44	Adaptacja pomieszczeń biurowych na miejsca zakwaterowania dla osadzonych oraz pomieszczeń hotelowych na biurowe w Zakładzie Karnym w Trzebinie	2007/2008	758,1	P - 106,8 m <sup>2</sup> ; 30 miejsc;
45	Modernizacja kuchni i magazynu żywnościowego w Zakładzie Karnym w Nowym Sączu	2007/2008	3 167,1	P - 629 m <sup>2</sup> ; 500 posiłków;
46	Budowa odcinka przyłączeniowego sieci kanalizacji sanitarnej tłocznej na terenie Zakładu Karnego w Mościcach	2008	66,5	84 m;
47	Odtworzenie bramy na teren sądu wraz z budową budynku bramowego na teren Zakładu Karnym w Tarnowie	2008	145,5	Pc - 24,71 m <sup>2</sup> ;
48	Zmiana technologii kotłowni olejowej na gazowo-olejową z wykonaniem przyłącza gazu w Zakładzie Karnym w Hrubieszowie	2008	88,4	51,5 m - rurociąg doziemny; 22,7 m - rurociąg nadziemny; palniki 2 funkcyjne gazowo olejowe - 4 szt.;
49	Termomodernizacja pawilonu penitencjarnego w Zakładzie Karnym w Garbalinie	2008	960,0	P - 1680,7 m <sup>2</sup> - elewacja; P - 704,02 m <sup>2</sup> - dach;
50	Budowa pomieszczeń dla psów służbowych w Zakładzie Karnym w Iławie	2007/2008	235,0	Pu - 183,22 m <sup>2</sup> ;
51	Budowa sieci wodociągowej w Oddziale Zewnętrznym i Ośrodku Doskonalenia Kadr w Kikicach	2007/2008	190,9	760 m;
52	Rozbudowa budynku administracyjno-bramowego w Areszcie Śledczym w Działdowie	2007/2008	1 921,8	Pc - 729,27m <sup>2</sup> ;
53	Przebudowa budynku produkcyjnego na budynek penitencjarny w Zakładzie Karnym w Iławie	2007/2008	12 365,8	Pu - 4899,82m <sup>2</sup> ; 360 miejsc;
54	Adaptacja budynku produkcyjnego na oddział zakwaterowania wraz z węzłem transportowym i murem ochronnym w Zakładzie Karnym w Barczewie	2007/2008	11 355,0	Pu - 2540,17 m <sup>2</sup> ; 198 miejsc
55	Budowa stacji uzdatniania wody w Zakładzie Karnym w Barczewie	2008	611,9	wydajność stacji na cele bytowo-gospodarcze - 39,78 m <sup>3</sup> /h wydajność stacji na cele przeciwpożarowe - 13,14 l/s
56	Budowa ujęcia wody wraz ze stacją hydroforową w Oddziale Zewnętrznym w Dublinach	2008	111,0	178 m
57	Wykonanie instalacji teletechnicznych w Zakładzie Karnym w Iławie	2008	210,8	system sieci strukturalnej, monitoringu i telewizji AZART;
58	Wykonanie instalacji teletechnicznych w Zakładzie Karnym w Barczewie	2008	724,0	system sieci strukturalnej, monitoringu i telewizji AZART;
59	Adaptacja budynku byłej kuchni na pralnię grupową w Zakładzie Karnym w Barczewie	2008	1 172,5	Pu - 201,9 m <sup>2</sup> 556,25 kg/dobę
60	Przebudowa rozdzielnic głównej w Zakładzie Karnym w Iławie	2008	167,4	630 kVA
61	Budowa biura przepustek w Zakładzie Karnym w Iławie	2008	300,0	Pu - 73,5 m <sup>2</sup>
62	Budowa budynku garażowego w Zakładzie Karnym w Iławie	2008	498,0	Pu - 341,6 m <sup>2</sup>

Lp.	Nazwa zadania	Termin realizacji	Wartość kosztorysowa zadania w tys. zł.	Efekty zadań w jednostkach naturalnych np. przyrost powierzchni w metrach kw. lub zmodernizowane obiekty w metrach kw. ilość miejsc dla osadzonych itp.
63	Wykonanie instalacji elektrycznej i teletechnicznej w budynku penitencjarnym w Areszcie Śledczym w Szczytnie	2008	500,0	104 kW
64	Termomodernizacja budynku biurowo-magazynowego działu kwatermistrzowskiego w Zakładzie Karnym w Barczewie	2008	340,0	P - 300,9 m <sup>2</sup> - stropodach; P - 2540 m <sup>2</sup> - elewacja;
65	Modernizacja agregat orni w Zakładzie Karnym w Barczewie	2008	320,2	320 kW
66	Przebudowa pomieszczeń piwnicznych w budynku nr 5 w Zakładzie Karnym w Barczewie	2008	396,8	Pu - 133,4 m <sup>2</sup>
67	Modernizacja kotłowni w Zakładzie Karnym w Nysie	2007/2008	826,6	Pu - 182m <sup>2</sup> 2 kotły gazowe
68	Adaptacja poddasza w budynku penitencjarnym w Areszcie Śledczym w Kędzierzynie - Kozłu	2007/2008	939,2	Pu = 374m <sup>2</sup> 19 miejsc
69	Przebudowa i rozbudowa sieci kanalizacyjnych w Zakładzie Karnym w	2008	405,3	230 m
70	Modernizacja sieci przesyłowej c.o.. i c.w... w Zakładzie Karnym w Gębarzewie	2008	607,9	663 m sieci co; 664 m sieci cw
71	Budowa budynku wartowni w Zakładzie Karnym w Rawiczu	2007/2008	1 445,6	Pu - 335,30 m <sup>2</sup> ;
72	Modernizacja gospodarki energetycznej w Zakładzie Karnym we Wronkach	2007/2008	3 347,0	dł sieci przesyłowych - 699 m; dł rurociągów - 1398 m; 12 węzłów o mocy 2 380 kW; kotłownia /2 wytwornice/ o mocy 600 kW;
73	Modernizacja kotłowni w Zakładzie Karnym w Gębarzewie	2008	1 215,5	Pz - 185,53 m <sup>2</sup> ; 1 200 kW;
74	Budowa budynku penitencjarnego typu półotwartego w Zakładzie Karnym w Gębarzewie	2007/2008	10 098,6	Pn - 2 281,08 m <sup>2</sup> budynek penitencjarny; 158 miejsc; P - 76,06 m <sup>2</sup> poczekalni;
75	Budowa kotłowni w Oddziale Zewnętrznym w Rosnowie	2008	350,0	Pu - 19,43 m <sup>2</sup> ; 105 kW;
76	Budowa układu zasilania rezerwowego z agregatu prądowórczego w Oddziale Zewnętrznym w Poznaniu	2008	136,7	P - 46,11 m <sup>2</sup> 60 kW
77	Budowa odcinka ogrodzenia zewnętrznego w Zakładzie Karnym w Krzywańcu	2008	95,0	108 m dł. muru; 108 m dł. ogrodzenia z siatki ;
78	Adaptacja budynku kwatermistrzowskiego na budynek zakwaterowania osadzonych w Oddziale Zewnętrznym w Moszczańcu	2007/2008	3 643,5	Pn - 1204 m <sup>2</sup> ; 113 miejsc;
79	Wykonanie przyłącza gazowego i adaptacja istniejącej kotłowni parowo- wodnej w Zakładzie Karnym w Uhercach Mineralnych	2008	298,9	260 m przyłącza gazowego;
80	Wykonanie sieci teleinformatycznej z zasilaniem dedykowanym w Zakładzie Karnym w Dębicy	2008	170,0	5000 m sieci teletechnicznej 500 m sieci elektrycznej dedykowanej
81	Modernizacja rozdzielnic w Oddziale Zewnętrznym w Jabłonkach	2008	78,0	1 kpl;
82	Modernizacja rozdzielnic w Zakładzie Karnym w Medyce	2008	95,0	1 kpl;
83	Budowa wewnętrznej instalacji gazowej w Zakładzie Karnym w Jaśle	2008	21,8	105 m
84	Budowa pawilonu penitencjarnego typu półotwartego w Oddziale Zewnętrznym w Płotach	2007/2008	7 620,0	Pu - 1 562 m <sup>2</sup> ; 165 miejsc;
85	Budowa kuchni i kotłowni w Oddziale Zewnętrznym w Płotach	2007/2008	5 424,0	400 posiłków; 700 kW mocy kotłowni;
86	Budowa budynku bramowego w Oddziale Zewnętrznym w Płotach	2007/2008	1 201,9	Pu - 168,37 m <sup>2</sup> ;
87	Ogrodzenie i uzbrojenie terenu, drogi, chodniki w Oddziale Zewnętrznym w Płotach	2007/2008	1 569,0	P - 882 m <sup>2</sup> drogi; P - 450 m <sup>2</sup> boiska do koszykówki (plac manewrowy); P - 350 m <sup>2</sup> parkingu; P - 280 m ogrodzenia;
88	Budowa pawilonu penitencjarnego zamkniętego w Zakładzie Karnym w Nowogardzie	2007/2008	15 979,0	Pu - 1494 m <sup>2</sup> ; 258 miejsc;
89	Przebudowa i zmiana sposobu użytkowania pomieszczeń byłej kotłowni na zaplecze kuchenne w budynku Aresztu Śledczego w Międzyrzeczu	2008	1 000,0	P - 321 m <sup>2</sup> ;
90	Modernizacja agregatorowi w Oddziale Zewnętrznym w Płotach	2008	150,0	120 kW;
91	Modernizacja agregatorowni w Zakładzie Karnym w Goleniowie	2008	250,0	350 kW;
92	Modernizacja agregatorowni w Areszcie Śledczym w Szczecinie	2008	225,0	200 kW;
93	Budowa parkingu dla Zakładu Karnego w Nowogardzie	2008	284,0	60 miejsc parkingowych;
94	Modernizacja budynku administracyjnego w Oddziale Zewnętrznym w Płotach	2008	665,0	P - 377 m <sup>2</sup> ; P - 745 m <sup>2</sup> elewacji;

TABL.78 Inwestycje zakończone - cd.

Lp.	Nazwa zadania	Termin realizacji	Wartość kosztorysowa zadania w tys. zł.	Efekty zadań w jednostkach naturalnych np. przyrost powierzchni w metrach kw. lub zmodernizowane obiekty w metrach kw. ilość miejsc dla osadzonych itp.
95	Budowa pawilonu penitencjarnego nr 4 typu zamkniętego w Areszcie Śledczym w Warszawie Służewcu	2007/2008	9 076,7	Pu - 1558 m <sup>2</sup> ; 210 miejsc;
96	Budowa pawilonu penitencjarnego typu półotwartego w Areszcie Śledczym w Grójcu	2007/2008	7 109,7	Pc - 1157m <sup>2</sup> ; 130 miejsc;
97	Budowa pawilonu penitencjarnego typu półotwartego w Areszcie Śledczym w Warszawie Grochowie	2007/2008	9 569,6	Pc - 1833,6m <sup>2</sup> ; 226 miejsc;
98	Budowa budynku administracji w Zakładzie Karnym w Żytkowicach	2007/2008	4 078,3	Pc - 1676,36 m <sup>2</sup> ; 130 stanowisk pracy
99	Przebudowa i zmiana sposobu użytkowania pawilonu nr 4 w Zakładzie Karnym w Siedlcach	2007/2008	1 607,2	Pu - 622 m <sup>2</sup> ; 80 miejsca;
100	Przebudowa i zmiana sposobu użytkowania pawilonu Nr 3 w Zakładzie Karnym w Siedlcach	2007/2008	1 317,9	Pu - 540 m <sup>2</sup> ; 4 miejsc;
101	Budowa budynku garażowego na terenie Zakładu Karnego w Żytkowicach	2008	461,4	Pu - 182,69 m <sup>2</sup> ;
102	Budowa budynku garażowo - magazynowego w Areszcie Śledczym w Grójcu	2008	409,0	Pz - 226,3 m <sup>2</sup> ; 2 miejsca parkingowe;
103	Zmiana układu zasilania energii elektrycznej w Areszcie Śledczym w Grójcu	2008	204,9	zwiększona moc do 100 kW; 60kVA; 80 m - linia kablowa;
104	Przeniesienie psiarni i posterunku obchodowego w Areszcie Śledczym w Warszawie Grochowie	2008	137,0	Pz - 180,8m <sup>2</sup> ;
105	Wykonanie nowej rozdzielni elektrycznej niskiego napięcia w Areszcie Śledczym w Warszawie Grochowie	2008	191,0	wzrost mocy przyłączeniowe do 270kW; nowa rozdzielnia główna 0,4KV; 200 m sieci wewnętrznej;
106	Dostosowanie kotłowni wraz z modernizacją instalacji grzewczych i wodnych (cieplej i zimnej wody) w Areszcie Śledczym Warszawie Grochowie	2008	156,0	2000 dm <sup>3</sup> zasobników ciepła; 50 m rurociągu;
107	Rozbudowa budynku sali widzeń w Areszcie Śledczym w Warszawie Grochowie	2008	700,0	Pc - 170m <sup>2</sup> ;
108	Przebudowa pomieszczeń w Areszcie Śledczym w Radomiu na cele mieszkalne	2008	80,0	Pu - 116,15 m <sup>2</sup> ; 30 miejsc;
109	Modernizacja instalacji nawiewno-wywiewnej w pomieszczeniach pralni w Areszcie Śledczym w Warszawie Białoleśce	2008	55,0	100 m;
110	Termomodernizacja stropodachu budynku zakwaterowania osadzonych - pawilon C w Areszcie Śledczym w Warszawie Służewcu	2008	199,5	P - 812m <sup>2</sup> ;
111	Rozbudowa budynku administracji w Areszcie Śledczym Warszawa Białoleśka	2007/2008	78,7	Pu - 130m <sup>2</sup> ; 8 stanowisk pracy;
112	Budowa ogrodzenia śluzu wjazdowej w Zakładzie Karnym w Żytkowicach	2008	40,0	80 m;
113	Budowa ogrodzenia budynku garażowego w Zakładzie Karnym w Żytkowicach	2008	80,0	110 m;
114	Modernizacja kotłowni wraz z modernizacją gospodarki ciepłej w Areszcie Śledczym w Świdnicy	2007/2008	1 841,9	700 kW; Pu - 100 m <sup>2</sup> ; 476 m;
115	Budowa pawilonu penitencjarnego typu zamkniętego w Zakładzie Karnym w Strzelinie	2007/2008	13 131,6	Pn - 2239,60 m <sup>2</sup> ; 258 miejsc;
116	Budowa budynku bramowo-ochronnego w Areszcie Śledczym w Lubaniu	2007/2008	2 704,9	Pn - 610,2 m <sup>2</sup> ; 25 miejsc;
117	Modernizacja kotłowni w Areszcie Śledczym w Dzierżonowie	2008	1 535,0	522 kW; Pn - 147 m <sup>2</sup> ; 350 m;
118	Modernizacja kotłowni w Oddziale Zewnętrznym w Piławie	2008	1 330,0	360 kW; Pn - 74 m <sup>2</sup> ; 435 m;
119	Przebudowa kotłowni w Zakładzie Karnym w Strzelinie	2008	385,6	1745 kW;
120	Nadbudowa i rozbudowa budynku administracyjno-biurowego nr 20 /wartowni/ na terenie COSSW w Kaliszu	2007/2008	2 640,9	P - 836 m <sup>2</sup> w tym 422 m <sup>2</sup> powierzchnia nowopowstała;
121	Modernizacja budynku nr 16 /kompania VB/ na terenie COSSW w Kaliszu	2008	1 450,0	P - 608 m <sup>2</sup> ;
122	Rozbudowa oświetlenia terenu w obrębie wjazdu do COSSW	2008	25,0	203 m;
123	Wykonanie wiaty drewnianej przy strzelnicy na terenie COSSW w Kaliszu	2008	120,0	Pz - 153 m <sup>2</sup> ;
124	Wykonanie parkingów: przy wartowni oraz przy budynku dydaktycznym nr 28	2008	300,0	54 miejsc na parkingu;
125	Wykonanie sieci telewizyjnej do budynków: kompanii VA, VB i III, biblioteki, budynku nr 29 i ambulatorium	2008	60,0	1235 m

\*) Ponadto w 2008 r. oddano miejsca w AŚ Szczecin (55 miejsc), ZK Międzyrzeczu (258 miejsc), ZK Wierchowo (45 miejsc), AŚ Elbląg  
\*) 257 miejsc oddano do użytkowania w 2007 r., w tym: AŚ Suwałki (210 miejsc), AŚ Kraków (47 miejsc) OZ Bydgoszcz (41 miejsc).



TABL. 79 Wykonanie budżetu więziennictwa

Wyszczególnienie		Budżet po zmianach na 2008r (w tys. zł.)	Wykonanie do 31.XII. 2008r (w tys. zł.)	% wykonania planu rocznego	% wykonania w stosunku do upływu czasu
Dochody ogółem		5 443,0	6 513,0	119,6	119,6
w tym:	z działalności więziennictwa	4 843,0	5 827,0	120,3	120,3
	pozostała działalność	600,0	686,0	114,3	114,3
Wydatki ogółem		3 200 412,0	3 170 306,0	99,1	99,1
w tym:	na więziennictwo	2 412 044,0	2 382 222,0	98,8	98,8
	na świadczenia pieniężne	776 332,0	776 268,0	100,0	100,0
	na pozostałą działalność	12 036,0	11 816,0	98,2	98,2

TABL.80 Koszty funkcjonowania więziennictwa

Wyszczególnienie		Budżet po zmianach na 2008r (w tys. zł.)	Wykonanie do 31.XII. 2008r (w tys. zł.)	% wykonania planu rocznego	% wykonania w stosunku do upływu czasu
Wydatki ogółem		2 412 044,0	2 382 222,0	98,8	98,8
w tym:	świadczenia na rzecz osób fizycznych	79 169,0	78 860,0	99,6	99,6
	wynagrodzenia i pochodne od wynagrodzeń	1 283 021,0	1 281 546,0	99,9	99,9
	zakupy towarów i usług	496 486,0	479 178,0	96,5	96,5
	pozostałe wydatki bieżące	205 679,0	205 282,0	99,8	99,8
	wydatki majątkowe	347 689,0	337 356,0	97,0	97,0

Tabl. 81 Wydatki na utrzymanie jednego osadzonego w 2008 roku.

Wyszczególnienie	Ogółem (w tys. zł.)	Średni stan osadzonych w roku	Wydatki na utrzymanie 1 osadzonego w zł.		
			dzienny	miesięczny	roczny
wydatki ogółem poniesione w skali roku na utrzymanie osadzonych i funkcjonowanie ZK i AŚ	2 393 958,00	85 920	76,13	2 321,89	27 862,64
w tym wydatki bieżące pozapłacowe	497 582,00		15,82	482,60	5 791,22

TABL. 82 Pomoc finansowa na budownictwo mieszkaniowe

Wyszczególnienie	Liczba wniosków o pomoc finansową		Kwota wydatkowana na pomoc finansową (w zł.)	Kwota faktycznych potrzeb (w zł.)
	złożonych	zrealizowanych		
Ogółem	721	377	10 240 621	28 196 646

TABL. 83 Stan zasobów mieszkaniowych pozostających w dyspozycji SW

Jednoska organizacyjna	Liczba mieszkań pozostających w trwałym zarządzie SW	Powierzchnia użytkowa lokali w trwałym zarządzie SW ( w m <sup>2</sup> )	Liczba funkcjonariuszy pobierających równoważnik za brak mieszkania
Ogółem	167	8 165,13	6 470
CZSW	6	336,00	57
OISW	158	7 640,73	6 375
COSSW w Kaliszu	2	98,40	24
ODK SW w Popowie	1	90,00	2
OS SW w Kulach	0	0	12

Opracowali:

1. ppłk Cezary Brzostek
2. por. Grażyna Mońka

Warszawa, 25.02.2009 r.