

**MINISTERSTWO SPRAWIEDLIWOŚCI**  
**CENTRALNY ZARZĄD SŁUŻBY WIĘZIENNEJ**

L. dz. BIS - 0346 / 4 / 10 / 644

**ROCZNA**  
**INFORMACJA STATYSTYCZNA**

**za rok 2009**

WARSZAWA

- SPIS TREŚCI -

TABL. 1	Ogólne dane o zaludnieniu aresztów śledczych i zakładów karnych	1
TABL. 2	Jednostki według pojemności w dniu 04.01.2010r.	3
TABL. 3	Liczba tymczasowo aresztowanych, skazanych i ukaranych	4
TABL. 4	Struktura populacji osadzonych kobiet i mężczyzn	5
TABL. 5	Struktura populacji osadzonych kobiet	6
TABL. 6	Skazani, kobiety i mężczyźni, według grup klasyfikacyjnych	7
TABL. 7	Skazane kobiety według grup klasyfikacyjnych	7
TABL. 8	Skazani i ukarani wg grup klasyfikacyjnych i systemu wykonywania kary, odbywający karę pozbawienia wolności w zakładzie karnym typu zamkniętego	7
TABL. 9	Skazani i ukarani wg grup klasyfikacyjnych i systemu wykonywania kary, odbywający karę pozbawienia wolności w zakładzie karnym typu półotwartego	8
TABL. 10	Skazani i ukarani wg grup klasyfikacyjnych i systemu wykonywania kary, odbywający karę pozbawienia wolności w zakładzie karnym typu otwartego	8
TABL. 11	Skazani na karę aresztu wojskowego	9
TABL. 12	Skazani i ukarani wg grup i systemu wykonywania kary	9
TABL. 13	Tymczasowo aresztowani i skazani ,według rodzajów przestępstw ( określonych w kodeksie karnym z 1969 roku ) w dniu 04.01.2010r.	10
TABL. 14	Tymczasowo aresztowani i skazani ,według rodzajów przestępstw ( określonych w kodeksie karnym z 1997 roku ) w dniu 04.01.2010r.	11
TABL. 15	Skazani , kobiety i mężczyźni, według wymiaru aktualnie odbywanej kary zasadniczej w dniu 04.01.2010r.	12
TABL. 16	Skazani, kobiety i mężczyźni, według wymiaru aktualnie odbywanej kary zastępczej w dniu 04.01.2010r.	12
TABL. 17	Osadzeni według wieku ( w latach ukończonych ) w dniu 04.01.2010r.	13
TABL. 18	Ruch osadzonych	14
TABL. 19	Tymczasowo aresztowani skreśleni z ewidencji	15
TABL. 20	Skazani skreśleni z ewidencji	15
TABL. 21	Ukarani skreśleni z ewidencji	15
TABL. 22	Transporty osadzonych	16
TABL. 23	Warunkowe zwolnienia	17
TABL. 24	Pozytywnie rozpatrzone wnioski o warunkowe przedterminowe zwolnienie	17
TABL. 25	Negatywnie rozpatrzone wnioski o warunkowe przedterminowe zwolnienie	17
TABL. 26	Samoagresje	18
TABL. 27	Samoagresje - odmowa przyjmowania pokarmu	18
TABL. 28	Samoagresje - samouszkodzenie	18
TABL. 29	Samoagresje - usiłowanie samobójstwa	18
TABL. 30	Przyczyny samoagresji	19
TABL. 31	Samoagresje - protest przeciwko działalności administracji więziennej	19
TABL. 32	Samoagresje z powodu presji podkultury więziennej	19
TABL. 33	Samoagresje z powodu uczestnictwa w podkulturze więziennej	20
TABL. 34	Samoagresje - protest przeciwko działalności sądu lub prokuratury	20
TABL. 35	Samoagresje z innych powodów	20
TABL. 36	Udzielone przepustki i zezwolenia	21
TABL. 37	Udzielone zezwolenia na uczestniczenie w nauczaniu, szkoleniu , zajęciach terapeutycznych, kulturalno-oświatowych, lub sportowych organizowanych poza terenem zakładu karnego	21
TABL. 38	Skazani wg powrotności do zakładu karnego	22
TABL. 39	Pomoc postpenitencjarna	22
TABL. 40	Przywięzienne szkoły i oddziały szkolne	23

TABL. 41	Osadzeni objęci nauczaniem w szkołach przywieziennych i pozawieziennych	23
TABL. 42	Absolwenci szkół przywieziennych i pozawieziennych	23
TABL. 43	Nauczanie kursowe	23
TABL. 44	Zatrudnienie osadzonych	24
TABL. 45	Osadzeni według miejsc zatrudnienia	26
TABL. 46	Osadzeni zatrudnieni w przywieziennych przedsiębiorstwach i gospodarstwach pomocniczych	28
TABL. 47	Przyczyny niezatrudnienia skazanych i ukaranych	28
TABL. 48	Średnia płaca i wykorzystanie czasu pracy	29
TABL. 49	Kwoty przekazane osobom uprawnionym z tytułu alimentów	30
TABL. 50	Skazani zakwalifikowani do oddziałów terapeutycznych przebywający w tych oddziałach	31
TABL. 51	Skazani zakwalifikowani do oddziałów terapeutycznych przebywający poza tymi oddziałami	31
TABL. 52	Skazani zakwalifikowani do oddziałów terapeutycznych przebywający poza tymi oddziałami wg przyczyn	31
TABL. 53	Skazani zakwalifikowani do systemu terapeutycznego poza oddziałem	31
TABL. 54	Badania analityczne, rtg, fizjoterapia, protezowanie uzębienia	32
TABL. 55	Orzecznictwo lekarskie	32
TABL. 56	Gruźlica	32
TABL. 57	HIV/AIDS	32
TABL. 58	Choroby zakaźne	32
TABL. 59	Choroby weneryczne i inne choroby zakaźne	33
TABL. 60	Porady ambulatoryjne	33
TABL. 61	Zgony osadzonych	33
TABL. 62	Obcokrajowcy osadzeni w jednostkach penitencjarnych	34
TABL. 63	Biblioteki	34
TABL. 64	Ucieczki dokonane - liczba osadzonych	35
TABL. 65	Ucieczki dokonane z terenu jednostki - liczba osadzonych	36
TABL. 66	Ucieczki z zatrudnienia zewnętrznego - liczba osadzonych	37
TABL. 67	Zbiorowe wystąpienia czynne i bierne	38
TABL. 68	Zestawienie wypadków nadzwyczajnych	39
TABL. 69	Funkcjonariusze i pracownicy przyjęci w okresie 1.01 do 31.12.2009r.	40
TABL. 70	Funkcjonariusze i pracownicy zwolnieni w okresie 1.01 do 31.12.2009r.	40
TABL. 71	Funkcjonariusze i pracownicy zatrudnieni w dniu 31.12.2009r.	40
TABL. 72	Nauka i szkolenie zawodowe funkcjonariuszy	41
TABL. 73	Funkcjonariusze pozostający do przeszkolenia	41
TABL. 74	Wychowawcy działu penitencjarnego według wykształcenia w dniu 31.12.2009r.	41
TABL. 75	Absencja funkcjonariuszy	42
TABL. 76	Odpowiedzialność dyscyplinarna funkcjonariuszy	42
TABL. 77	Remonty zakończone	43 - 44
TABL. 78	Zadania inwestycyjne zakończone	45
TABL. 79	Wykonanie budżetu więziennictwa	46
TABL. 80	Koszty funkcjonowania więziennictwa	46
TABL. 81	Wydatki na utrzymanie jednego osadzonego w 2009 r.	46
TABL. 82	Pomoc finansowa na budownictwo mieszkaniowe	47
TABL. 83	Stan zasobów mieszkaniowych pozostających w dyspozycji SW	47

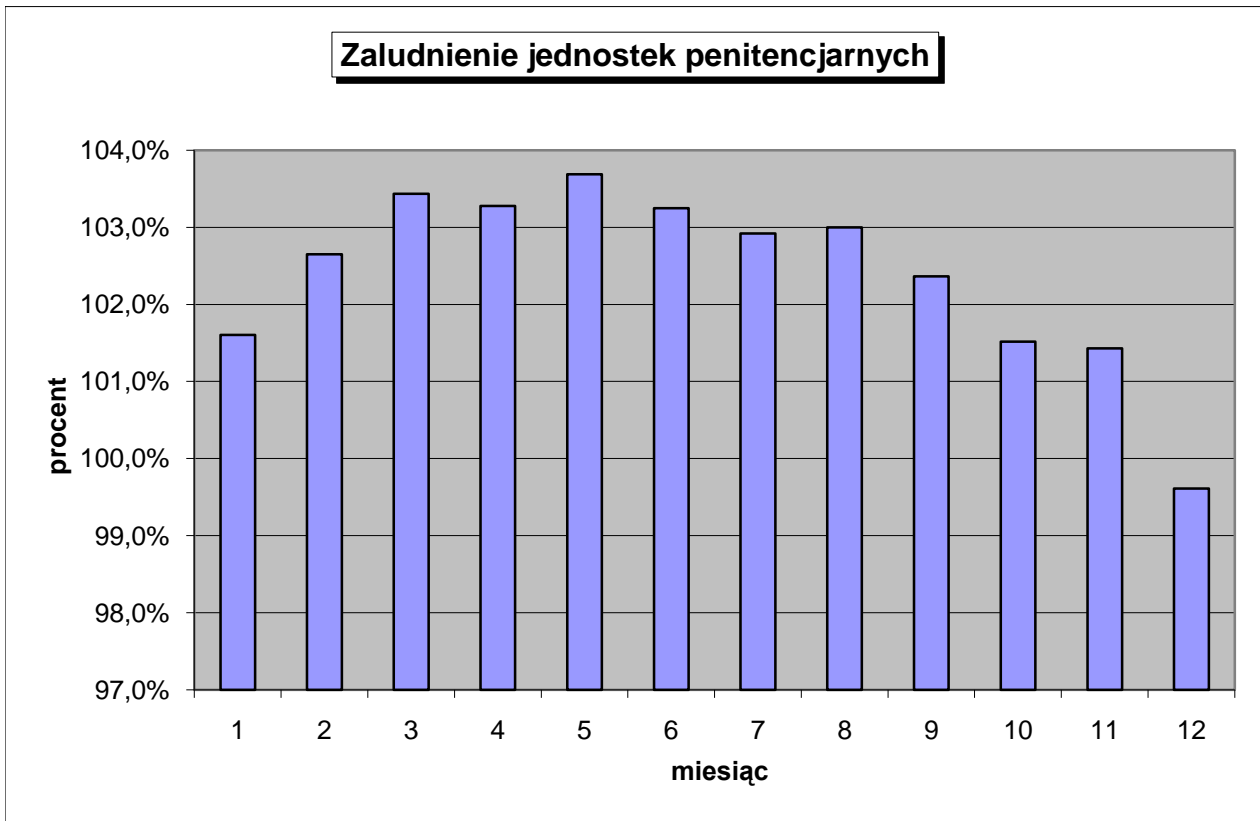
TABL. 1 Ogólne dane o zaludnieniu aresztów śledczych i zakładów karnych

Data	Wyszczególnienie	Ewidencyjnie ogółem	w tym:		Faktycznie ogółem	areszty śledcze zakłady karne	oddziały zewnętrzne	oddziały tymczasowego zakwaterowania skazanych	domy dla matki i dziecka	szpitale przy areszcie śledczym i zakładzie karnym
			miejsca wyłączone z pojemności*	przebywający poza terenem**						
31.01.2009	pojemność	83435	403		83032	74969	6512	333	61	1157
	stan	84609		244	84365	77825	5621	150	28	741
	% zaludnienia				101,6%	103,8%	86,3%	45,0%	45,9%	64,0%
28.02.2009	pojemność	83438	418		83020	75345	6201	253	61	1160
	stan	85440		221	85219	78402	5890	151	26	750
	% zaludnienia				102,6%	104,1%	95,0%	59,7%	42,6%	64,7%
31.03.2009	pojemność	83440	586		82854	75177	6201	253	61	1162
	stan	85915		215	85700	78734	6042	151	28	745
	% zaludnienia				103,4%	104,7%	97,4%	59,7%	45,9%	64,1%
30.04.2009	pojemność	83572	655		82917	75212	6217	253	61	1174
	stan	85835		200	85635	78501	6197	148	27	762
	% zaludnienia				103,3%	104,4%	99,7%	58,5%	44,3%	64,9%
31.05.2009	pojemność	83622	943		82679	75281	5969	253	61	1115
	stan	85943		214	85729	78599	6156	165	25	784
	% zaludnienia				103,7%	104,4%	103,1%	65,2%	41,0%	70,3%
30.06.2009	pojemność	83631	847		82784	75386	5969	253	61	1115
	stan	85694		220	85474	78438	6078	160	22	776
	% zaludnienia				103,2%	104,0%	101,8%	63,2%	36,1%	69,6%
31.07.2009	pojemność	83591	647		82944	75346	6169	253	61	1115
	stan	85570		202	85368	78093	6348	169	25	733
	% zaludnienia				102,9%	103,6%	102,9%	66,8%	41,0%	65,7%
31.08.2009	pojemność	83536	647		82889	75291	6169	253	61	1115
	stan	85598		223	85375	78034	6341	183	23	794
	% zaludnienia				103,0%	103,6%	102,8%	72,3%	37,7%	71,2%
30.09.2009	pojemność	83531	375		83156	75366	6360	254	61	1115
	stan	85346		223	85123	77695	6432	178	25	793
	% zaludnienia				102,4%	103,1%	101,1%	70,1%	41,0%	71,1%
31.10.2008	pojemność	84233	423		83810	76036	6373	225	61	1115
	stan	85313		233	85080	77712	6443	123	29	773
	% zaludnienia				101,5%	102,2%	101,1%	54,7%	47,5%	69,3%
30.11.2009	pojemność	84319	397		83922	76229	6363	154	61	1115
	stan	85336		215	85121	77695	6446	139	31	810
	% zaludnienia				101,4%	101,9%	101,3%	90,3%	50,8%	72,6%
04.01.2010	pojemność	84490	372		84118	76452	6363	155	45	1103
	stan	84003		212	83791	76225	6610	148	28	780
	% zaludnienia				99,6%	99,7%	103,9%	95,5%	62,2%	70,7%

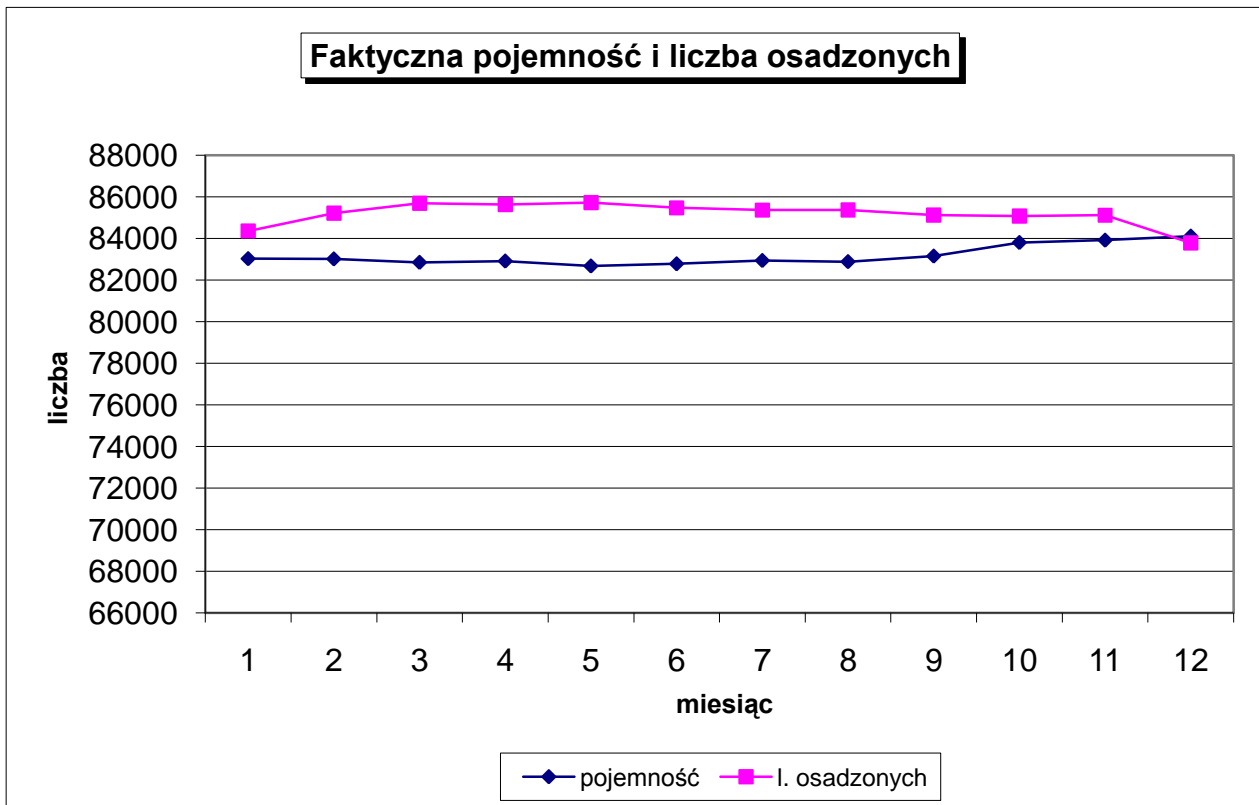
\* obiekty zakwaterowania osadzonych modernizowane/remontowane lub nie posiadające pozwolenia na ich użytkowanie

\*\* osadzeni przebywający w zakładzie leczniczym poza AŚ lub ZK, w pomieszczeniach Policji, wydani w charakterze świadka do innego państwa oraz osadzeni, którzy nie powrócili do AŚ/ZK lub zbiegli

Wykres 1.1



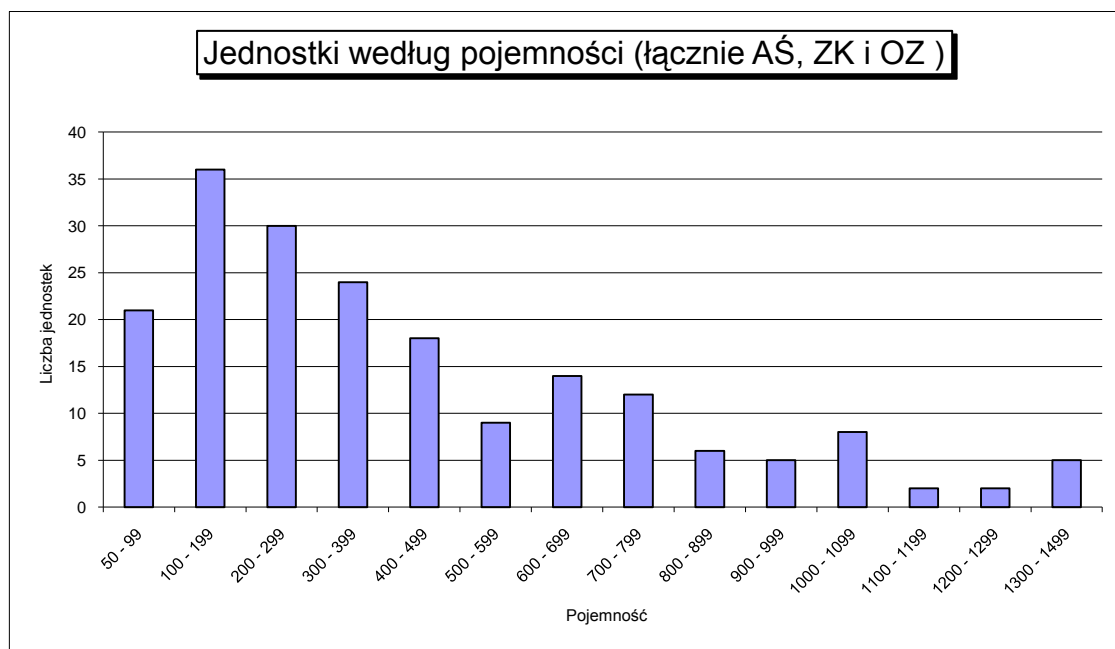
Wykres 1.2



TABL. 2 Jednostki według pojemności w dniu 4 stycznia 2010 r.

Pojemność	Ogółem	Areszty Śledcze	Zakłady Karne	Oddziały Zewnętrzne
Ogółem	192	70	87	35
50 - 99	21	8	2	11
100 - 199	36	18	7	11
200 - 299	30	13	13	4
300 - 399	24	10	9	5
400 - 499	18	5	10	3
500 - 599	9	1	7	1
600 - 699	14	3	11	
700 - 799	12	4	8	
800 - 899	6	1	5	
900 - 999	5	3	2	
1000 - 1099	8	2	6	
1100 - 1199	2	1	1	
1200 - 1299	2		2	
1300 - 1499	5	1	4	

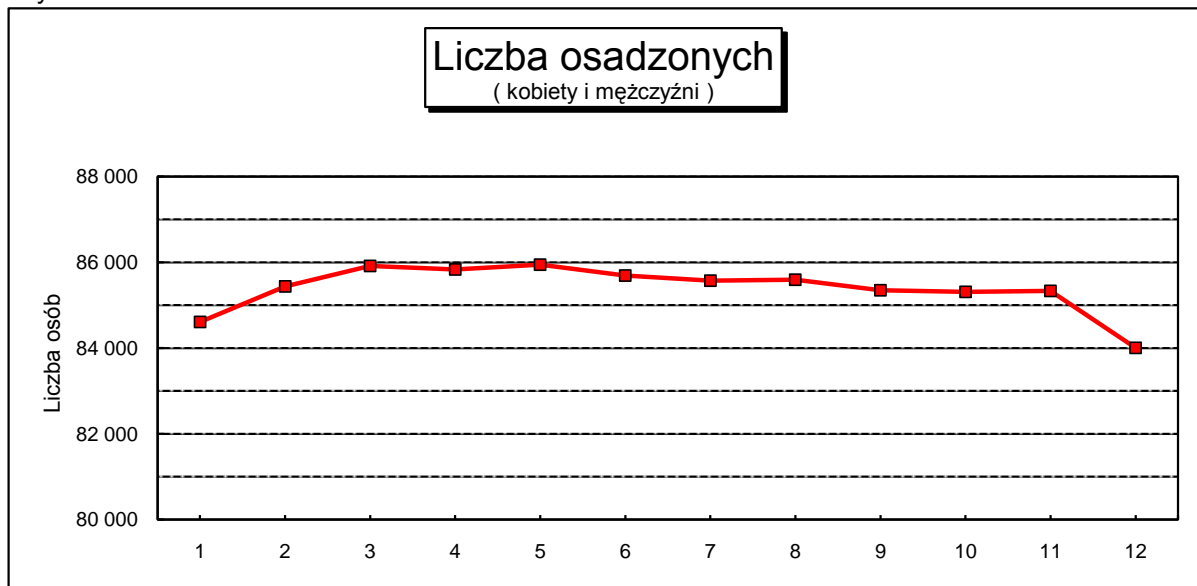
Wykres 2.1



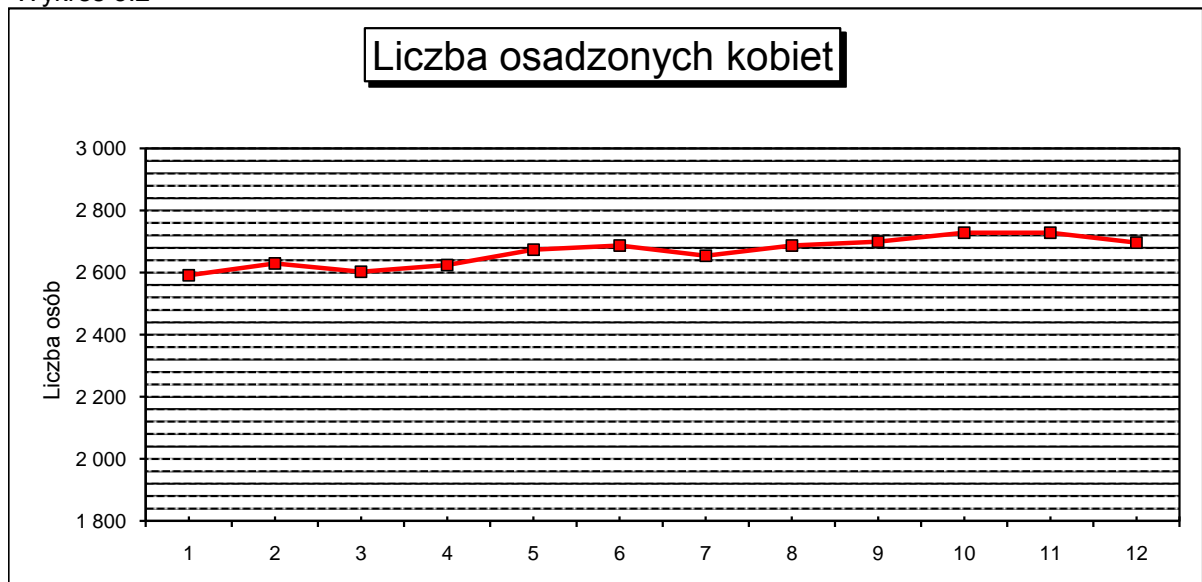
TABL. 3 Liczba tymczasowo aresztowanych, skazanych i ukaranych

Data	Ogółem	Tymczas. areszt.	Skazani	Ukarani	w tym kobiety			
					Ogółem	Tymczas. areszt.	Skazane	Ukarane
31.01.2009	84 609	9 198	74 913	498	2 592	438	2 117	37
28.02.2009	85 440	9 464	75 442	534	2 630	441	2 141	48
31.03.2009	85 915	9 687	75 645	583	2 603	416	2 147	40
30.04.2009	85 835	9 777	75 571	487	2 624	417	2 181	26
31.05.2009	85 943	9 726	75 709	508	2 674	429	2 206	39
30.06.2009	85 694	9 547	75 624	523	2 687	418	2 233	36
31.07.2009	85 570	9 528	75 532	510	2 654	413	2 212	29
31.08.2009	85 598	9 838	75 295	465	2 687	428	2 223	36
30.09.2009	85 346	9 939	74 863	544	2 700	427	2 235	38
31.10.2009	85 313	9 884	74 911	518	2 729	425	2 264	40
30.11.2009	85 336	9 874	74 922	540	2 729	428	2 265	36
04.01.2010	84 003	9 460	74 116	427	2 697	438	2 236	23
Średnio	85 384	9 660	75 212	511	2 667	427	2 205	36

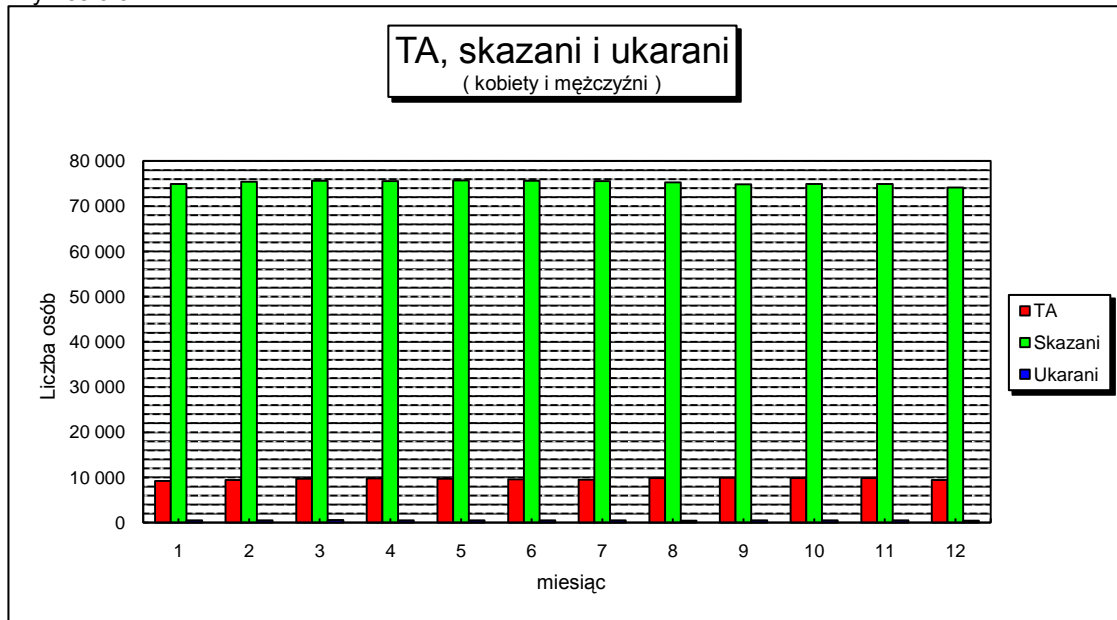
Wykres 3.1



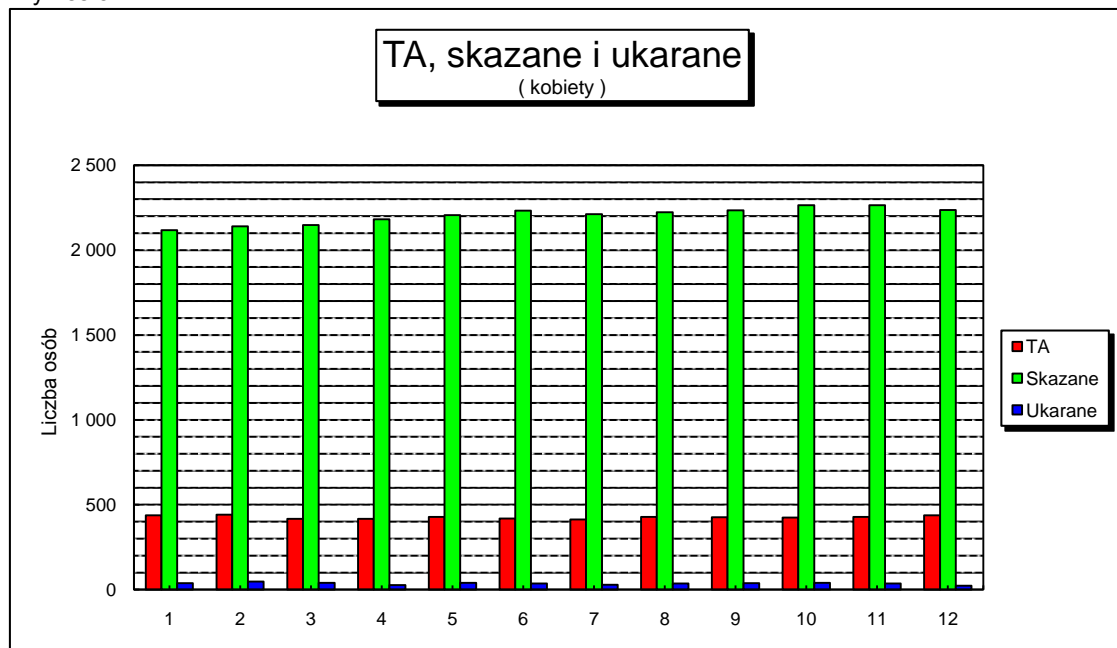
Wykres 3.2



Wykres 3.3



Wykres 3.4

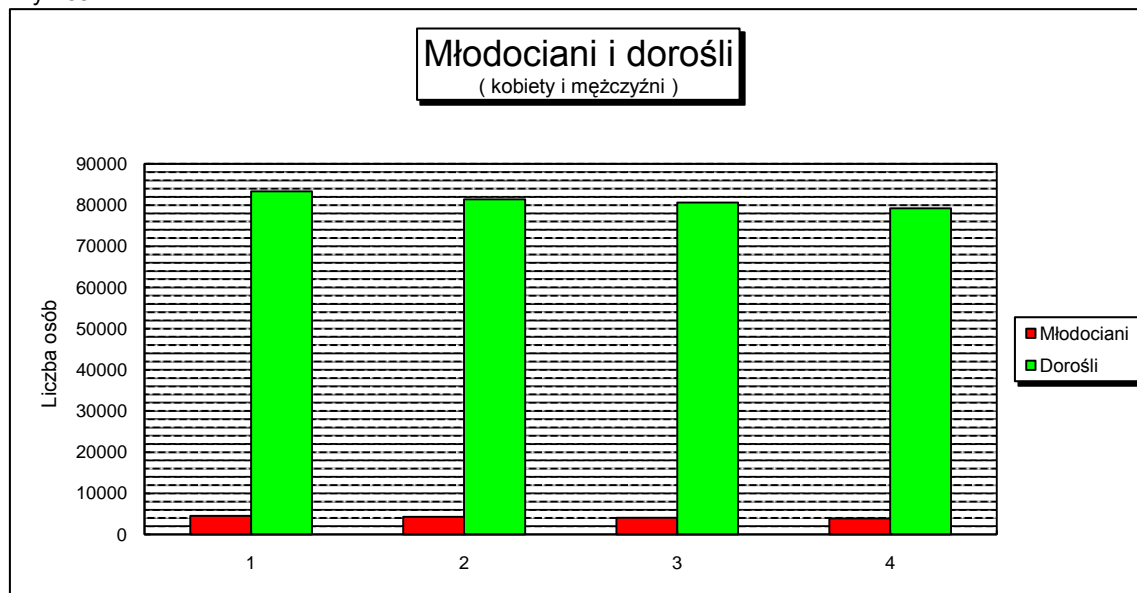


TABL. 4 Struktura populacji osadzonych kobiet i mężczyzn

Data	Ogółem	Tymczasowo aresztowani		Skazani		Ukarani	
		młodociani	dorośli	młodociani	dorośli	młodociani	dorośli
31.03.2009	85 915	1 279	8 408	2 739	72 906	50	533
30.06.2009	85 694	1 261	8 286	2 685	72 939	43	480
30.09.2009	85 346	1 184	8 755	2 574	72 289	51	493
04.01.2010	84 003	1 240	8 220	2 549	71 567	35	392



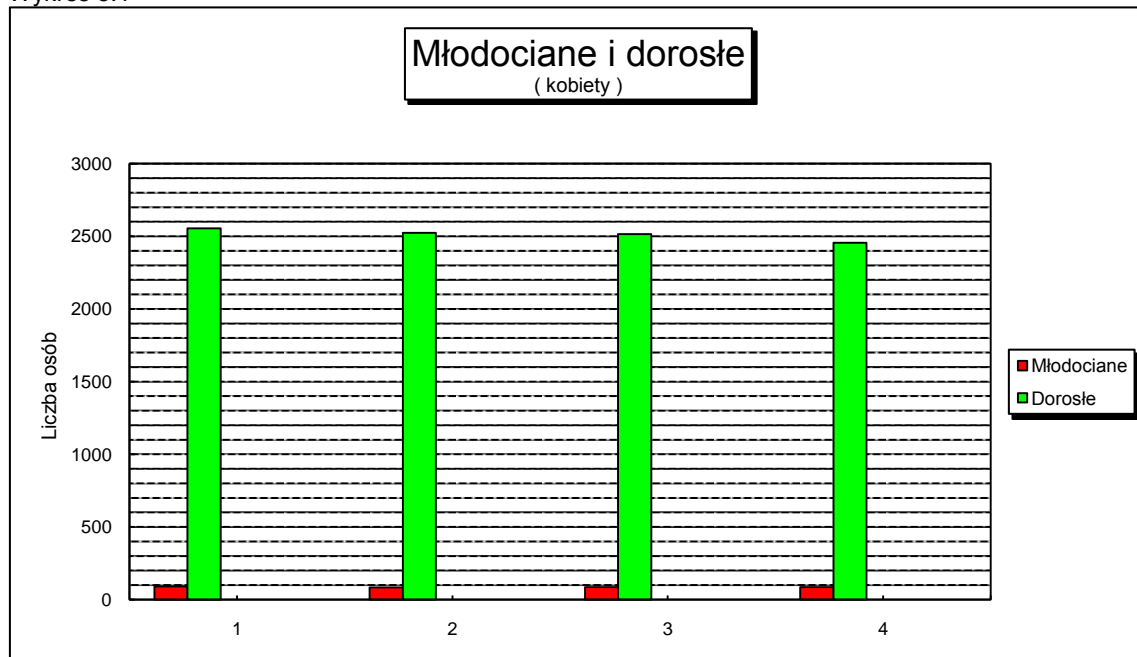
Wykres 4.1



TABL. 5 Struktura populacji osadzonych kobiet

Data	Ogółem	Tymczasowo aresztowane		Skazane		Ukarane	
		młodociane	dorośle	młodociane	dorośle	młodociane	dorośle
31.03.2009	2 603	49	367	39	2108	1	39
30.06.2009	2 687	41	377	38	2195	4	32
30.09.2009	2 700	29	398	46	2189	3	35
04.01.2010	2 697	35	403	43	2193	0	23

Wykres 5.1



TABL. 6 Skazani i ukarani - kobiety i mężczyźni, według grup klasyfikacyjnych

Data	Ogółem	M	P	R	W
31.03.2009	76 228	2 789	38 804	34 635	0
30.06.2009	76 147	2 728	39 059	34 360	0
30.09.2009	75 407	2 625	38 699	34 083	0
04.01.2010	74 543	2 584	37 982	33 977	0

TABL. 7 Skazane i ukarane, kobiety według grup klasyfikacyjnych

Data	Ogółem	M	P	R
31.03.2009	2 187	40	1676	471
30.06.2009	2 269	42	1737	490
30.09.2009	2 273	49	1739	485
04.01.2010	2 259	43	1742	474

Tabl. 8 Skazani i ukarani wg grup klasyfikacyjnych i systemu wykonywania kary, odbywający karę pozbawienia wolności w zakładzie karnym typu zamkniętego

Wyszczególnienie		Stan w dniu:			
		31.03.2009	30.06.2009	30.09.2009	04.01.2010
<b>M</b>	zwykły	19	25	32	19
	programowany	1 685	1 606	1 495	1 524
	terapeutyczny	153	142	128	127
<b>P</b>	zwykły	7 444	7 561	7 478	7 297
	programowany	7 962	7 910	7 866	7 803
	terapeutyczny	1 531	1 548	1 528	1 598
<b>R</b>	zwykły	10 973	10 744	10 741	10 599
	programowany	6 077	6 049	5 970	6 052
	terapeutyczny	1 509	1 539	1 528	1 512
<b>Ogółem</b>		<b>37 353</b>	<b>37 124</b>	<b>36 766</b>	<b>36 531</b>
system	zwykły	18 436	18 330	18 251	17 915
	programowany	15 724	15 565	15 331	15 379
	terapeutyczny	3 193	3 229	3 184	3 237
<b>Ogółem</b>		<b>37 353</b>	<b>37 124</b>	<b>36 766</b>	<b>36 531</b>

Tabl. 9 Skazani i ukarani wg grup klasyfikacyjnych i systemu wykonywania kary, odbywający karę pozbawienia wolności w zakładzie karnym typu półotwartego

Wyszczególnienie		Stan w dniu:			
		31.03.2009	30.06.2009	30.09.2009	04.01.2010
<b>M</b>	zwykły	31	24	25	28
	programowany	840	864	893	835
	terapeutyczny	18	17	17	16
<b>P</b>	zwykły	8 928	8 903	8 673	8 393
	programowany	10 532	10 671	10 601	10 294
	terapeutyczny	575	586	599	618
<b>R</b>	zwykły	8 055	7 985	7 798	7 784
	programowany	6 435	6 463	6 427	6 406
	terapeutyczny	319	305	317	336
<b>Ogółem</b>		<b>35 733</b>	<b>35 818</b>	<b>35 350</b>	<b>34 710</b>
system	zwykły	17 014	16 912	16 496	16 205
	programowany	17 807	17 998	17 921	17 535
	terapeutyczny	912	908	933	970
<b>Ogółem</b>		<b>35 733</b>	<b>35 818</b>	<b>35 350</b>	<b>34 710</b>

Tabl. 10 Skazani i ukarani wg grup klasyfikacyjnych i systemu wykonywania kary, odbywający karę pozbawienia wolności w zakładzie karnym typu otwartego

Wyszczególnienie		Stan w dniu:			
		31.03.2009	30.06.2009	30.09.2009	04.01.2010
<b>M</b>	zwykły	0	3	0	0
	programowany	43	47	35	35
	terapeutyczny	0	0	0	0
<b>P</b>	zwykły	205	232	251	255
	programowany	1 627	1 648	1 703	1 722
	terapeutyczny	0	0	0	2
<b>R</b>	zwykły	183	177	177	180
	programowany	1 084	1 097	1 125	1 107
	terapeutyczny	0	1	0	1
<b>Ogółem</b>		<b>3 142</b>	<b>3 205</b>	<b>3 291</b>	<b>3 302</b>
system	zwykły	388	412	428	435
	programowany	2 754	2 792	2 863	2 864
	terapeutyczny	0	1	0	3
<b>Ogółem</b>		<b>3 142</b>	<b>3 205</b>	<b>3 291</b>	<b>3 302</b>

TABL. 11 Skazani na karę aresztu wojskowego

Wyszczególnienie	Stan w dniu:			
	31.03.2009	30.06.2009	30.09.2009	04.01.2010
skazni z grupy W	0	0	0	0

TABL. 12 Skazani i ukarani wg grup i systemu wykonywania kary ogółem

Wyszczególnienie		Stan w dniu:			
		31.03.2009	30.06.2009	30.09.2009	04.01.2010
<b>M</b>	zwykły	50	52	57	47
	programowany	2 568	2 517	2 423	2 394
	terapeutyczny	171	159	145	143
<b>P</b>	zwykły	16 577	16 696	16 402	15 945
	programowany	20 121	20 229	20 170	19 819
	terapeutyczny	2 106	2 134	2 127	2 218
<b>R</b>	zwykły	19 211	18 906	18 716	18 563
	programowany	13 596	13 609	13 522	13 565
	terapeutyczny	1 828	1 845	1 845	1 849
<b>Ogółem</b>		<b>76 228</b>	<b>76 147</b>	<b>75 407</b>	<b>74 543</b>
system	zwykły	35 838	35 654	35 175	34 555
	programowany	36 285	36 355	36 115	35 778
	terapeutyczny	4 105	4 138	4 117	4 210
<b>Ogółem</b>		<b>76 228</b>	<b>76 147</b>	<b>75 407</b>	<b>74 543</b>

TABL. 13 Tymczasowo aresztowani i skazani według rodzajów przestępstw ( określonych w kodeksie karnym z 1969 r. )  
w dniu 04.01.2010 roku

Przestępstwa przeciwko:			Ogółem	w tym :		Tymczasowo aresztowani		Skazani	
				kobiety	młodociani	Ogółem	w tym w zw z art. 58 a kk	Ogółem	w tym w zw z art. 58 a kk
Ogółem			<b>1 353</b>	<b>31</b>	<b>0</b>	<b>19</b>	<b>0</b>	<b>1 334</b>	<b>2</b>
w tym nieumyślni			<b>11</b>					11	
zdrowiu i życiu (art. 148-164 )	zabój - stwa	art. 148§1	<b>695</b>	14		3		692	
		art. 148§2	<b>2</b>					2	
	inne		<b>51</b>			2		49	
wolności (art. 165-177)	zgwał - cenia	art. 168§1	<b>14</b>	1		1		13	
		art. 168§2	<b>9</b>					9	
	inne		<b>8</b>					8	
p-ko rodzinie , opiece i młodz. (art. 183 - 188 )		alimenty art. 186	<b>25</b>	2		1		24	
		inne	<b>4</b>					4	
mieniu (art 199 do 216 )	włamania art. 208		<b>183</b>	1		2		181	1
	napady rabunkowe	art. 210§1	<b>70</b>	4		1		69	
		art. 210§2	<b>51</b>					51	
	inne		<b>139</b>	6		4		135	
gospodarcze i fałszerstwa ( art 217-232 )			<b>49</b>	2		2		47	
udział w związku lub zorganizowanej grupie mających na celu przestępstwo ( art 276 )			<b>2</b>					2	1
wojskowe ( 303-331 )			<b>1</b>					1	
inne przestępstwa			<b>50</b>	1		3		47	

TABL. 14 Tymczasowo aresztowani i skazani wg rodzajów przestępstw (określonych w kodeksie karnym z 1997 r.)  
w dniu 04.01.2010 roku

Przestępstwa przeciwko :		Ogółem	w tym		Tymczasowo aresztowani		Skazani		
			kobiety	młodo- ciani	Ogółem	w tym w zw. z art. 65 kk	Ogółem	w tym w zw. z art. 65 kk	
Ogółem		<b>82 223</b>	<b>2 639</b>	<b>3 789</b>	<b>9 441</b>	<b>189</b>	<b>72 782</b>	<b>472</b>	
w tym nieumyślni		<b>1 343</b>	34	21	131		1 212		
pokojowi, ludzkości oraz wojenne (art.117-126 kk)		<b>2</b>					2		
Rzeczypospolitej Polskiej (art.127-139 kk)		<b>5</b>			1		4		
obronności (art.140-147 kk)		<b>5</b>		1	1		4		
życiu i zdrowiu (art.148-162kk)	zabójstwa	148§1	<b>3 733</b>	387	123	762	2	2 971	13
		148§2	<b>1 437</b>	48	33	194	10	1 243	19
		148§3	<b>41</b>			21		20	
		148§4	<b>3</b>	1				3	
	pozostałe (149-162)	<b>4 717</b>	195	287	657		4 060	10	
bezpieczeństwu powszechnemu (art.163-172 kk)		<b>304</b>	7	19	74	1	230	5	
bezpieczeństwu w komunikacji (art.173-180 kk)		<b>6 591</b>	70	137	177		6 414		
środowisku (art.181-188 kk)		<b>106</b>		4	10	1	96	1	
wolności (art.189-193 kk)		<b>962</b>	25	27	112		850	10	
wolności sumienia i wyznania (art.194-196 kk)		<b>4</b>			2		2		
wolności seksualnej i obyczajności (art. 197-205 kk)	zgwalcenia	197§1	<b>1 621</b>	6	55	291		1 330	1
		197§2	<b>126</b>	1	6	24		102	
		197§3	<b>706</b>	9	69	130		576	1
	pozostałe (198-205)	<b>1 235</b>	25	36	244	1	991	2	
rodzynie i opiece (art. 206-211 kk)	znęcanie się (207)	<b>5 146</b>	78	21	475		4 671		
	alimenty (209)	<b>1 933</b>	38		35		1 898		
	pozostałe (206,208,210,211)	<b>66</b>	9	2	6		60		
czci i nietykalności cielesnej (art.212-217 kk)		<b>19</b>					19		
prawom osób wykon. pracę zarobk. (art.218-221 kk)		<b>9</b>			1		8		
dział. instyt. państw. oraz samorządu (art..222-231kk)		<b>1 260</b>	43	60	144	4	1 116	6	
wymiarowi sprawiedliwości (art.232-247 kk)	ucieczka (242§1 i 4)		<b>14</b>	1				14	
	niepowrót z przepustki (242§2)		<b>17</b>	4				17	
	niepowrót z przerwy (242§3 )		<b>15</b>	1				15	
	pozostałe (232-241, 243-247)		<b>4 027</b>	51	42	84		3 943	1
wyborom i referendum (art.248-251 kk)		<b>0</b>							
porządkowi publicznemu (art.252-257,259-264 kk)	zorganizowana grupa (258)		<b>1 035</b>	37	8	587	72	448	125
	pozostałe (252-257,259-264)		<b>544</b>	12	4	131	5	413	14
ochronie informacji (art.265-269 kk)		<b>5</b>	1		2		3		
wiarygodności dokumentów (art.270-277 kk)		<b>717</b>	39	22	68	1	649	7	
mieniu (art.278 -295 kk)	kradzieże (278)		<b>5 852</b>	360	318	157		5 695	8
	kradzieże z włamaniem (279)		<b>11 762</b>	123	699	675	10	11 087	44
	rozbój	280§1	<b>11 027</b>	252	1 051	1 577	17	9 450	36
		280§2	<b>2 989</b>	67	306	701	13	2 288	66
	wymuszenia rozbójnicze (282 )		<b>866</b>	10	54	226	5	640	13
	pozostałe ( 281,283 - 295 )		<b>9 259</b>	554	253	742	14	8 517	43
obrotowi gospodarczemu (art.296-309 kk)		<b>163</b>	11		54	3	109	4	
obrotowi pieniędzmi i papierami wart. (art.310-316 kk)		<b>621</b>	42	7	139	8	482	6	
określone w części wojskowej (art.317-363 kk)		<b>35</b>		4	2		33		
przestępstwa określone w innych aktach prawnych		<b>3 244</b>	132	141	935	22	2 309	37	

TABL. 15 Skazani według wymiaru aktualnie odbywanej kary zasadniczej w dniu 04.01.2010 roku

Wymiar kary	Ogółem	w tym kobiety	Skazani z grup klasyfikacyjnych :			
			M	P	R	W
<b>RAZEM</b>	<b>70 814</b>	<b>2 124</b>	<b>2 377</b>	<b>35 716</b>	<b>32 721</b>	<b>0</b>
od 1 do 3 miesięcy	681	18	24	382	275	
powyżej 3 do 6 miesięcy	5 002	161	218	2 925	1 859	
powyżej 6 m do 1 roku	14 923	502	527	8 224	6 172	
powyżej 1 r do 1r 6 m	9 733	280	323	4 634	4 776	
powyżej 1 r 6 m do 2 lat	12 264	316	492	6 366	5 406	
powyżej 2 lat do 3 lat	9 000	246	429	3 906	4 665	
powyżej 3 lat do 5 lat	8 652	190	257	3 693	4 702	
powyżej 5 lat do 10 lat	5 826	231	73	2 739	3 014	
powyżej 10 lat do 15 lat	2 973	134	25	1 777	1 171	
25 lat	1 515	38	8	932	575	
kara dożywotniego pozb. wolności	245	8	1	138	106	

TABL. 16 Skazani, kobiety i mężczyźni według wymiaru aktualnie odbywanej kary zastępczej w dniu 04.01.2010 roku

Wymiar kary	Ogółem	w tym kobiety	Skazani z grupy klasyfikacyjnej		
			M	P	R
<b>RAZEM</b>	<b>3 302</b>	<b>112</b>	<b>172</b>	<b>2 080</b>	<b>1 050</b>
do 30 dni	435	7	17	247	171
powyżej 30 dni do 180 dni	2 691	98	148	1 731	812
powyżej 180 dni do 270 dni	164	5	5	98	61
powyżej 270 dni do 12 miesięcy	12	2	2	4	6

TABL. 17 Tymczasowo aresztowani i skazani wg wieku ( w latach ukończonych )  
w dniu 04.01.2010 roku

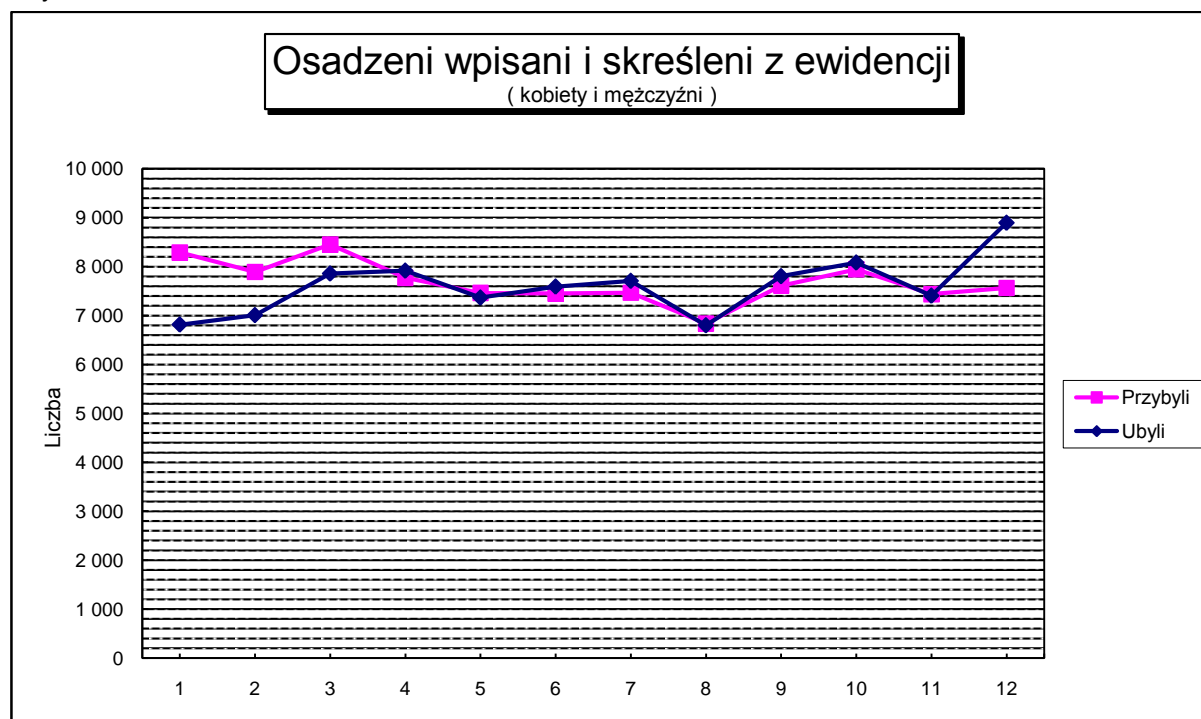
Wiek	Ogółem	w tym kobiety	Tymczasowo aresztowani	Skazani
Ogółem	83 576	2 674	9 460	74 116
15-16	17		14	3
17-18	682	14	475	207
19-21	4 998	95	993	4 005
22-24	10 374	243	1 142	9 232
25-27	10 779	310	1 033	9 746
28-30	8 988	274	1 003	7 985
31-33	7 947	233	849	7 098
34-36	6 842	237	824	6 018
37-39	5 566	189	618	4 948
40-42	4 923	201	503	4 420
43-45	4 640	164	397	4 243
46-48	4 447	172	430	4 017
49-51	4 128	161	356	3 772
52-54	3 506	176	295	3 211
55-57	2 508	98	208	2 300
58-60	1 584	55	148	1 436
61-63	882	28	75	807
64-66	337	7	40	297
67i więcej	428	17	57	371



TABL. 18 Ruch osadzonych

Miesiąc	Wpisani do ewidencji				Skreśleni z ewidencji			
	Ogółem	Tymczas. areszt.	Skazani	Ukarani	Ogółem	Tymczas. areszt.	Skazani	Ukarani
styczeń	8 289	1 958	5 568	763	6 815	1 265	4 926	624
luty	7 893	2 039	5 157	697	7 008	1 366	4 942	700
marzec	8 452	2 234	5 471	747	7 859	1 516	5 648	695
kwiecień	7 772	2 191	4 991	590	7 918	1 624	5 596	698
maj	7 462	2 008	4 845	609	7 367	1 474	5 287	606
czerwiec	7 452	1 980	4 893	579	7 592	1 659	5 353	580
lipiec	7 466	1 961	4 869	636	7 709	1 552	5 556	601
sierpień	6 837	1 857	4 432	548	6 799	1 246	4 994	559
wrzesień	7 614	1 913	5 087	614	7 804	1 492	5 744	568
październik	7 947	2 101	5 254	592	8 084	1 573	5 879	632
listopad	7 438	1 948	4 884	606	7 406	1 492	5 333	581
grudzień	7 564	1 959	5 024	581	8 898	1 806	6 421	671
Ogółem	92 186	24 149	60 475	7 562	91 259	18 065	65 679	7 515
Średnio	7 682	2 012	5 040	630	7 605	1 505	5 473	626

Wykres 18.1



TABL. 19 Tymczasowo aresztowani skreśleni z ewidencji

Okres	Ogółem	Zwolnieni na mocy decyzji organu prowadzącego postępowanie karne	Upływ terminu tymczasowego aresztowania	Zgony*	Inne przyczyny
I kwartał	4 147	3 906	223	6	12
II kwartał	4 757	4 548	182	6	21
III kwartał	4 290	4 097	180	4	9
IV kwartał	4 871	4 720	134	9	8
Ogółem	18 065	17 271	719	25	50
Średnio	4 516	4 318	180	6	13

TABL. 20 Skazani skreśleni z ewidencji

Okres	Ogółem	Zwolnieni na mocy decyzji organu prowadzącego postępowanie karne	Koniec kary	Warunkowe zwolnienie	Uiszczenie grzywny	Przerwa w wykonaniu kary	Zgony*	Inne przyczyny
I kwartał	15 516	402	8 778	4 858	839	508	28	103
II kwartał	16 236	471	9 177	5 234	664	544	22	124
III kwartał	16 294	379	9 221	5 306	606	646	28	108
IV kwartał	17 633	403	9 545	6 305	637	639	28	76
Ogółem	65 679	1 655	36 721	21 703	2 746	2 337	106	411
Średnio	16 420	414	9 180	5 426	687	584	27	103

TABL. 21 Ukarani skreśleni z ewidencji

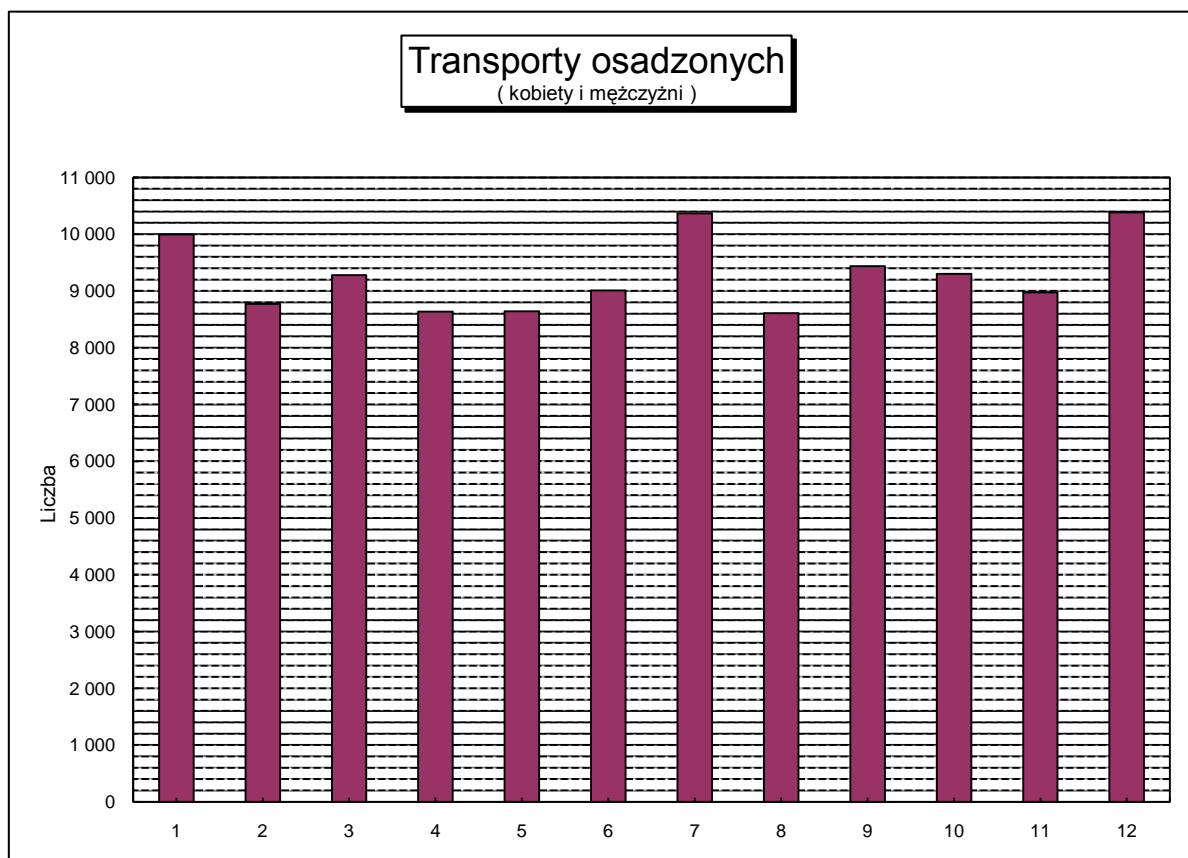
Okres	Ogółem	Zwolnieni na mocy decyzji organu prowadzącego postępowanie karne	Koniec kary	Uiszczenie grzywny	Przerwa w wykonaniu kary	Zgony*	Inne przyczyny
I kwartał	2 019	92	1 771	142	0	1	13
II kwartał	1 884	72	1 689	111	2	1	9
III kwartał	1 728	56	1 542	123	2	0	5
IV kwartał	1 884	70	1 700	99	2	0	13
Ogółem	7 515	290	6 702	475	6	2	40
Średnio	1 879	73	1 676	119	2	1	10

\* - zgony osadzonych - w tym również te, które nastąpiły podczas korzystania z przepustek lub zezwoleń na czasowe opuszczenie zakładu karnego

TABL. 22 Transporty osadzonych

Miesiąc	Ogółem	w tym przez Policję	Tymczas. areszt.	Skazani	Ukarani
styczeń	9 997	1 655	952	9 008	37
luty	8 774	1 567	637	8 091	46
marzec	9 278	1 750	716	8 514	48
kwiecień	8 637	1 639	722	7 873	42
maj	8 641	1 589	705	7 897	39
czerwiec	9 008	1 701	765	8 208	35
lipiec	10 367	1 723	861	9 481	25
sierpień	8 608	1 391	656	7 919	33
wrzesień	9 436	1 960	895	8 509	32
październik	9 303	1 769	865	8 418	20
listopad	8 976	1 758	847	8 085	44
grudzień	10 382	1 908	944	9 396	42
Ogółem	111 407	20 410	9 565	101 399	443
Średnio	9 284	1 701	797	8 450	37

Wykres 22.1



TABL. 23 Warunkowe zwolnienia

Wyszczególnienie	Ogółem	Okres			
		I kwartał	II kwartał	III kwartał	IV kwartał
Ogółem	<b>57 238</b>	<b>13 429</b>	<b>14 258</b>	<b>13 748</b>	<b>15 803</b>
<b>Wnioski rozpatrzone pozytywnie</b>	<b>22 726</b>	<b>5 116</b>	<b>5 493</b>	<b>5 553</b>	<b>6 564</b>
- dyrektora zakładu karnego	13 559	3 126	3 186	3 262	3 985
- prokuratora lub sądu	2	1	0	1	0
- sądowego kuratora zawodowego	15	5	4	3	3
- skazanego, obrońcy lub pełnomocnika	9 150	1 984	2 303	2 287	2 576
<b>Wnioski rozpatrzone negatywnie</b>	<b>34 512</b>	<b>8 313</b>	<b>8 765</b>	<b>8 195</b>	<b>9 239</b>
- dyrektora zakładu karnego	638	146	153	153	186
- prokuratora lub sądu	0	0	0	0	0
- sądowego kuratora zawodowego	5	2	0	0	3
- skazanego, obrońcy lub pełnomocnika	33 869	8 165	8 612	8 042	9 050
<b>Warunkowo przedterminowo zwolnieni przez sąd z urzędu</b>	<b>0</b>	<b>0</b>	<b>0</b>	<b>0</b>	<b>0</b>

TABL. 24 Warunkowe zwolnienia - wnioski rozpatrzone pozytywnie

Wyszczególnienie	Ogółem	Okres			
		I kwartał	II kwartał	III kwartał	IV kwartał
Ogółem	<b>22 726</b>	<b>5 116</b>	<b>5 493</b>	<b>5 553</b>	<b>6 564</b>
<b>Wniosek dyrektora zakładu karnego</b>	<b>13 559</b>	<b>3 126</b>	<b>3 186</b>	<b>3 262</b>	<b>3 985</b>
- grupa M	281	80	60	57	84
- grupa P	10 150	2 402	2 405	2 466	2 877
- grupa R	3 128	644	721	739	1 024
- grupa W	0	0	0	0	0
<b>Wniosek prokuratora lub sądu , sądowego kuratora zawodowego, skazanego, obrońcy lub pełnomocnika</b>	<b>9 167</b>	<b>1 990</b>	<b>2 307</b>	<b>2 291</b>	<b>2 579</b>
- grupa M	173	46	44	32	51
- grupa P	4 977	1 109	1 197	1 189	1 482
- grupa R	4 017	835	1 066	1 070	1 046
- grupa W	0	0	0	0	0
<b>Warunkowo przedterminowo zwolnieni przez sąd z urzędu</b>	<b>0</b>	<b>0</b>	<b>0</b>	<b>0</b>	<b>0</b>
- grupa M	0	0	0	0	0
- grupa P	0	0	0	0	0
- grupa R	0	0	0	0	0
- grupa W	0	0	0	0	0

TABL. 25 Warunkowe zwolnienia - wnioski rozpatrzone negatywnie

Wyszczególnienie	Ogółem	Okres			
		I kwartał	II kwartał	III kwartał	IV kwartał
Ogółem	<b>34 512</b>	<b>8 313</b>	<b>8 765</b>	<b>8 195</b>	<b>9 239</b>
<b>Wniosek dyrektora zakładu karnego</b>	<b>638</b>	<b>146</b>	<b>153</b>	<b>153</b>	<b>186</b>
- grupa M	12	4	5	1	2
- grupa P	513	119	132	124	138
- grupa R	113	23	16	28	46
- grupa W	0	0	0	0	0
<b>Wniosek prokuratora lub sądu , sądowego kuratora zawodowego, skazanego, obrońcy lub pełnomocnika</b>	<b>33 874</b>	<b>8 167</b>	<b>8 612</b>	<b>8 042</b>	<b>9 053</b>
- grupa M	961	248	225	214	274
- grupa P	18 215	4 294	4 602	4 396	4 923
- grupa R	14 698	3 625	3 785	3 432	3 856
- grupa W	0	0	0	0	0

TABL. 26 Samoagresje

Okres	Ogółem	odmowa przyjmo- wania pokarmu	samo- uszkodzenia	usiłowa- nie samo- bójstwa
I kwartał	209	6	141	62
II kwartał	217	3	164	50
III kwartał	194	3	142	49
IV kwartał	198	3	145	50
Ogółem	818	15	592	211

TABL. 27 Samoagresje - indywidualna odmowa przyjmowania pokarmu

Okres	Ogółem	Skazani z grupy klasyfikacyjnej				Ukarani	Tymczasowo areszt.	
		M	P	R	W		dorośli	młodoc.
I kwartał	6		1	5				
II kwartał	3		1			2		
III kwartał	3		1	1		1		
IV kwartał	3		2	1				
Ogółem	15	0	5	7	0	3	0	

TABL. 28 Samoagresje - samouszkodzenia\*

Okres	Ogółem	Skazani z grupy klasyfikacyjnej				Ukarani	Tymczasowo areszt.	
		M	P	R	W		dorośli	młodoc.
I kwartał	141	16	8	95		20	2	
II kwartał	164	19	26	88		26	5	
III kwartał	142	13	22	81		25	1	
IV kwartał	145	17	23	81		21	3	
Ogółem	592	65	79	345	0	92	11	

\* - przypadki w których przewidywany czas rozstroju zdrowia był nie krótszy niż 7 dni

TABL. 29 Samoagresje - usiłowanie samobójstwa

Okres	Ogółem	Skazani z grupy klasyfikacyjnej				Ukarani	Tymczasowo areszt.	
		M	P	R	W		dorośli	młodoc.
I kwartał	62	5	11	22		1	23	
II kwartał	50	2	11	12			24	
III kwartał	49	3	11	17			13	
IV kwartał	50	4	10	12			22	
Ogółem	211	14	43	63	0	1	82	

TABL. 30 Przyczyny samoagresji

Okres	Ogółem	Samoagresje z powodu :				
		działal - ności adminis - tracji	presji podkult. przestępczej	uczestn. w pod - kulturze przestępczej	działal - ności sądu prokurat.	inne
I kwartał	209	84	0	1	14	110
II kwartał	217	88	1	2	19	107
III kwartał	194	69	0	1	14	110
IV kwartał	198	84	1	1	13	99
Ogółem	818	325	2	5	60	426

TABL. 31 Samoagresje - protest przeciwko działalności administracji więziennej

Okres	Ogółem	Skazani z grupy klasyfikacyjnej				Ukarani	Tymczasowo areszt.	
		M	P	R	W		dorośli	młodoc.
I kwartał	84	9	8	58		9		
II kwartał	88	5	12	56		15		
III kwartał	69	5	10	52		2		
IV kwartał	84	9	14	58		2	1	
Ogółem	325	28	44	224	0	28	1	

TABL. 32 Samoagresje z powodu presji podkultury przestępczej

Okres	Ogółem	Skazani z grupy klasyfikacyjnej				Ukarani	Tymczasowo areszt.	
		M	P	R	W		dorośli	młodoc.
I kwartał	0							
II kwartał	1		1					
III kwartał	0							
IV kwartał	1			1				
Ogółem	2	0	1	1	0	0	0	

TABL. 33 Samoagresje z powodu uczestnictwa w podkulturze przestępczej

Okres	Ogółem	Skazani z grupy klasyfikacyjnej				Ukarani	Tymczasowo areszt.	
		M	P	R	W		dorośli	młodoc.
I kwartał	1						1	
II kwartał	2	1					1	
III kwartał	1			1				
IV kwartał	1	1						
Ogółem	5	2	0	1	0	0	2	0

TABL. 34 Samoagresje - protest przeciwko działalności sądu lub prokuratury

Okres	Ogółem	Skazani z grupy klasyfikacyjnej				Ukarani	Tymczasowo areszt.	
		M	P	R	W		dorośli	młodoc.
I kwartał	14		1	7			5	1
II kwartał	19		1	2			14	2
III kwartał	14			4			9	1
IV kwartał	13		2	3			8	
Ogółem	60	0	4	16	0	0	36	4

TABL. 35 Samoagresje z innych powodów

Okres	Ogółem	Skazani z grupy klasyfikacyjnej				Ukarani	Tymczasowo areszt.	
		M	P	R	W		dorośli	młodoc.
I kwartał	110	12	11	57		1	28	1
II kwartał	107	15	24	42			22	4
III kwartał	110	11	24	42			28	5
IV kwartał	99	11	19	32			33	4
Ogółem	426	49	78	173	0	1	111	14

TABL. 36 Udzielone przepustki i zezwolenia na czasowe opuszczenie zakładu karnego, aresztu śledczego  
w okresie od 1.01. do 31.12.2009 r.

Przepustki i zezwolenia określone w :	Liczba osób korzystających	Liczba przepustek i zezwoleń	Samowolne przedłużenie czasu przepustki lub zezwolenia					
			spóźnienia*			niepowroty		
			liczba osób	liczba spóźnień	% 4/2	liczba osób	liczba niepowrotów	% 7/2
0	1	2	3	4	5	6	7	8
<b>Ogółem</b>		111 876	299	301	0,27%	321	321	0,29%
art. 91 pkt 7 kkw	4 090	4 551	29	29	0,64%	15	15	0,33%
art. 92 pkt 9 kkw	4 683	7 350	28	29	0,39%	12	12	0,16%
art. 138 § 1 pkt 7 kkw	22 109	61 422	87	88	0,14%	83	83	0,14%
art. 138 § 1 pkt 8 kkw	16 927	30 228	91	91	0,30%	85	85	0,28%
art. 141a § 1 kkw ( bez asysty )	5 289	6 484	61	61	0,94%	119	119	1,84%
art. 141a § 1 kkw ( z asysta )	969	1 011	0	0	0,00%	0	0	0,00%
art. 165 § 2 kkw	629	830	3	3	0,36%	7	7	0,84%

\* przez spóźnienie należy rozumieć samowolne przedłużenie czasu przepustki lub zezwolenia zakończone dobrowolnym zgłoszeniem się nie później niż 24 godziny po wyznaczonym terminie powrotu

Liczba zezwoleń udzielonych tymczasowo aresztowanym

61

Liczba osadzonych korzystających z przepustek i zezwoleń

35 927

TABL. 37 Zezwolenia udzielone skazanym na uczestniczenie w nauczaniu, szkoleniu, zajęciach terapeutycznych, kulturalno - oświatowych lub sportowych organizowanych poza terenem zakładu karnego w okresie od 1.01 do 31.12. 2009 r.

Zezwolenia określone w :	Liczba osób korzystających	Liczba zezwoleń	Samowolne przedłużenie czasu zezwolenia					
			spóźnienia*			niepowroty		
			liczba osób	liczba spóźnień	% 4/2	liczba osób	liczba niepowrotów	% 7/2
0	1	2	3	4	5	6	7	8
<b>Ogółem</b>	23 120	72 472	8	8	0,011%	22	22	0,030%
<b>art. 91 pkt 3 kkw</b>	<b>3 239</b>	<b>16 073</b>	<b>2</b>	<b>2</b>	<b>0,01%</b>	<b>4</b>	<b>4</b>	<b>0,02%</b>
nauczanie	371	3 280	1	1	0,03%			0,00%
szkolenie	1 119	7 229	1	1	0,01%	4	4	0,06%
zajęcia terapeutyczne	1 749	5 564			0,00%			0,00%
<b>art. 91 pkt 4 kkw</b>	<b>14 642</b>	<b>37 565</b>	<b>1</b>	<b>1</b>	<b>0,00%</b>	<b>13</b>	<b>13</b>	<b>0,03%</b>
zajęcia kult. - oświatowe	9 479	20 726	1	1	0,00%	10	10	0,05%
sportowe	5 163	16 839			0,00%	3	3	0,02%
<b>art. 92 pkt 3 kkw</b>	<b>808</b>	<b>4 548</b>	<b>1</b>	<b>1</b>	<b>0,02%</b>	<b>3</b>	<b>3</b>	<b>0,07%</b>
nauczanie	315	2 419	1	1	0,00%			0,00%
szkolenie	185	1 072			0,00%	2	2	0,00%
zajęcia terapeutyczne	308	1 057			0,00%	1	1	0,00%
<b>art. 92 pkt 4 kkw</b>	<b>2 545</b>	<b>6 263</b>	<b>0</b>	<b>0</b>	<b>0,00%</b>	<b>2</b>	<b>2</b>	<b>0,03%</b>
zajęcia kult. - oświatowe	1 622	4 186			0,00%	2	2	0,05%
sportowe	923	2 077			0,00%			0,00%
<b>art. 92 pkt 5 kkw</b>	<b>1 800</b>	<b>7 536</b>	<b>4</b>	<b>4</b>	<b>0,05%</b>	<b>0</b>	<b>0</b>	<b>0,00%</b>
zajęcia kult. - oświatowe	1 321	5 786	4	4	0,07%			0,00%
sportowe	479	1 750			0,00%			0,00%
<b>art. 131 § 2 kkw</b>	<b>86</b>	<b>487</b>	<b>0</b>	<b>0</b>	<b>0,00%</b>	<b>0</b>	<b>0</b>	<b>0,00%</b>

\* przez spóźnienie należy rozumieć samowolne przedłużenie czasu zezwolenia zakończone dobrowolnym zgłoszeniem się nie później niż 1 godzina po wyznaczonym terminie powrotu



TABL. 38 Skazani wg powrotności do zakładu karnego

Wyszczególnienie		Ogółem	W warunkach art. 64 kk			Pozostali		
			Ogółem	w tym		Ogółem	w tym	
				kobiety	młodociani		kobiety	młodociani
Ogółem		34 412	19 465	212	26	14 947	261	106
w tym:	art. 64§1	15 126	15 126	200	26	0	0	0
	art. 64§2	4 339	4 339	12	0	0	0	0
skazani odbywający	drugi	13 438	6 296	98	22	7 142	144	96
	trzeci	7 630	4 306	52	3	3 324	59	8
zasadniczą	czwarty	4 968	3 084	25	1	1 884	25	2
karę pozbawie- nia wolności	piąty	2 928	1 933	19	0	995	12	0
	szósty	1 979	1 328	6	0	651	10	0
po raz :	siódmy i więcej	3 469	2 518	12	0	951	11	0

TABL. 39 Pomoc postpenitencjarna

Rodzaj świadczenia	Liczba świadczeń	Wartość udzielonej pomocy (w zł.)	Średnia wartość świadczenia (w zł.)
Ogółem	130 539	16 275 678	125
świadczenia pieniężne	32 146	2 394 244	75
świadczenia rzeczowe	26 910	2 052 753	47
czynsze i zakwaterowanie	293	64 927	222
porady prawne, psychologiczne lub zawodowe	11 703	1 143 591	98
kursy zawodowe	7 818	8 179 047	1 046
leczenie specjalistyczne i rehabilitacja	36 970	2 101 438	57
bilety kredytowe PKP i inne przejazdy	3 748	91 083	24
dowody osobiste	10 951	230 946	21
inne	0	0	0
obsługa konta	0	17 648,71	0

TABL. 40 Przywięzienne szkoły i oddziały szkolne

Wyszczególnienie	Rok szkolny 2008/2009	
	liczba szkół	liczba oddziałów
Ogółem	50	161
szkoły podstawowe	3	5
gimnazja	9	15
zasadnicze szkoły zawodowe	19	96
technika zawodowe	9	24
szkoły policealne	1	2
licea ogólnokształcące	9	19

TABL. 41 Osadzeni objęci nauczaniem w szkołach przywięziennych i pozawięziennych

Wyszczególnienie	Rok szkolny 2008/2009
	liczba
Ogółem	3 304
szkoły podstawowe	26
gimnazja	430
zasadnicze szkoły zawodowe	1 956
technika zawodowe	401
szkoły policealne	43
licea ogólnokształcące	422
szkoły wyższe	26

TABL. 42 Absolwenci szkół przywięziennych i pozawięziennych

Wyszczególnienie	Rok szkolny 2008/2009	
	liczba absolwentów	w tym maturzyści
Ogółem	1 043	105
szkoły podstawowe	19	
gimnazja	144	
zasadnicze szkoły zawodowe	617	
technika zawodowe	69	19
szkoły policealne	18	
licea ogólnokształcące	176	86

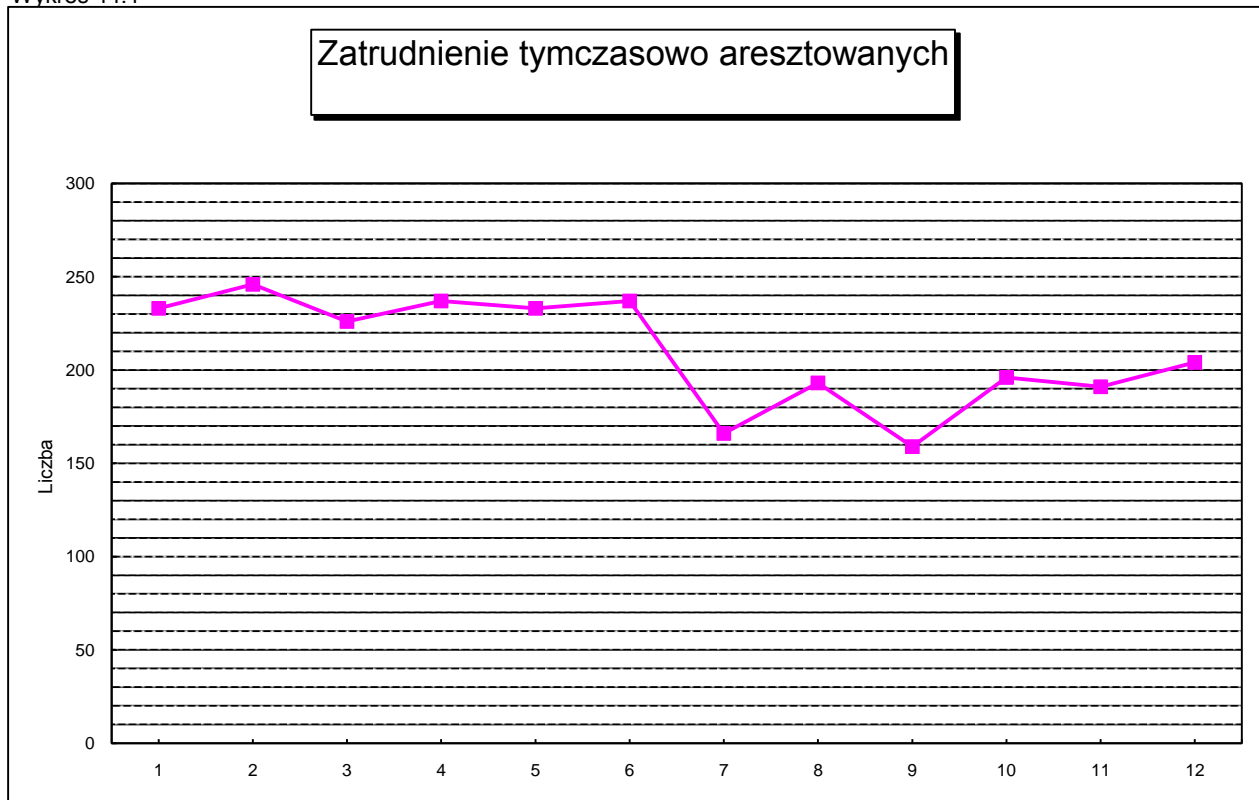
TABL. 43 Nauczanie kursowe

Wyszczególnienie	Liczba
ilość kursów	933
liczba skazanych objętych nauczaniem kursowym	10605
liczba absolwentów kursów	10372

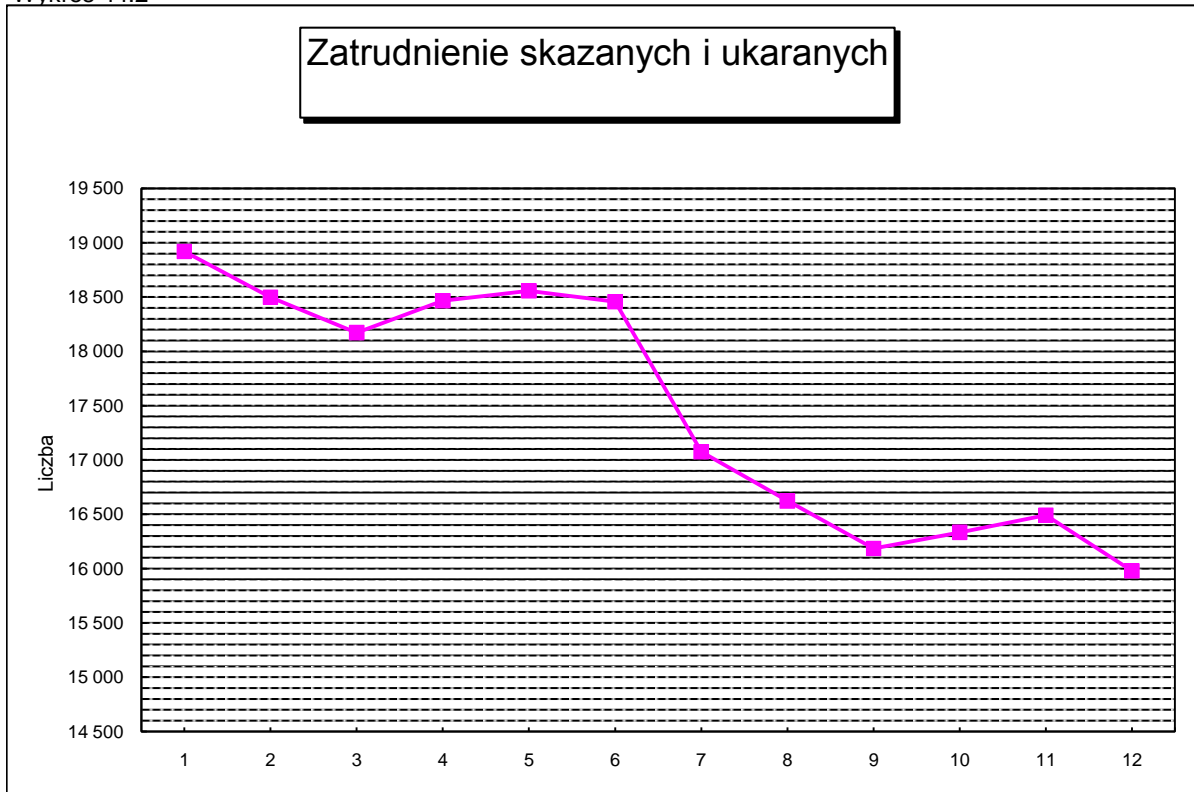
TABL. 44 Zatrudnienie osadzonych

Data	Liczba osadzonych			RAZEM	Liczba zatrudnionych			Pow- szechność zatrud. skazanych i ukaranych
	Ogółem	tymczas. areszt.	skazani ukarani		odpłatnie		nieodpłatnie skazani ukarani	
					tymczas. areszt.	skazani ukarani		
31.01.2009	84 609	9 198	75 411	19 153	233	18 920	6 526	33,7%
28.02.2009	85 440	9 464	75 976	18 743	246	18 497	6 889	33,4%
31.03.2009	85 915	9 687	76 228	18 398	226	18 172	7 104	33,2%
30.04.2009	85 835	9 777	76 058	18 702	237	18 465	7 356	33,9%
31.05.2009	85 943	9 726	76 217	18 789	233	18 556	7 383	34,0%
30.06.2009	85 694	9 547	76 147	18 693	237	18 456	7 537	34,1%
31.07.2009	85 570	9 528	76 042	17 242	166	17 076	8 752	34,0%
31.08.2009	85 598	9 838	75 760	16 816	193	16 623	9 115	34,0%
30.09.2009	85 346	9 939	75 407	16 344	159	16 185	9 284	33,8%
31.10.2009	85 313	9 884	75 429	16 530	196	16 334	8 688	33,2%
30.11.2009	85 336	9 874	75 462	16 682	191	16 491	8 102	32,6%
31.12.2009	84 173	9 433	74 740	16 183	204	15 979	7 508	31,4%
Średnio	85 398	9 658	75 740	17 690	210	17 480	7 854	33,4%

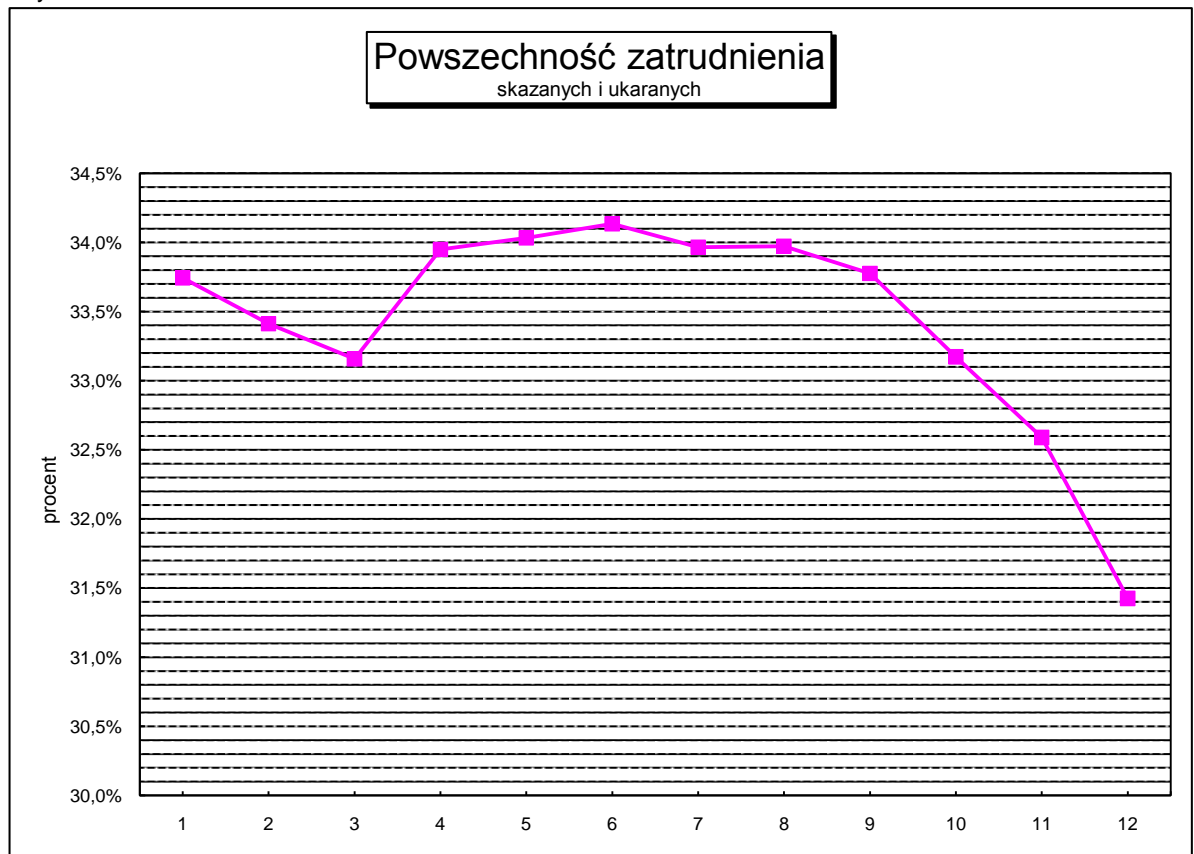
Wykres 44.1



Wykres 44.2



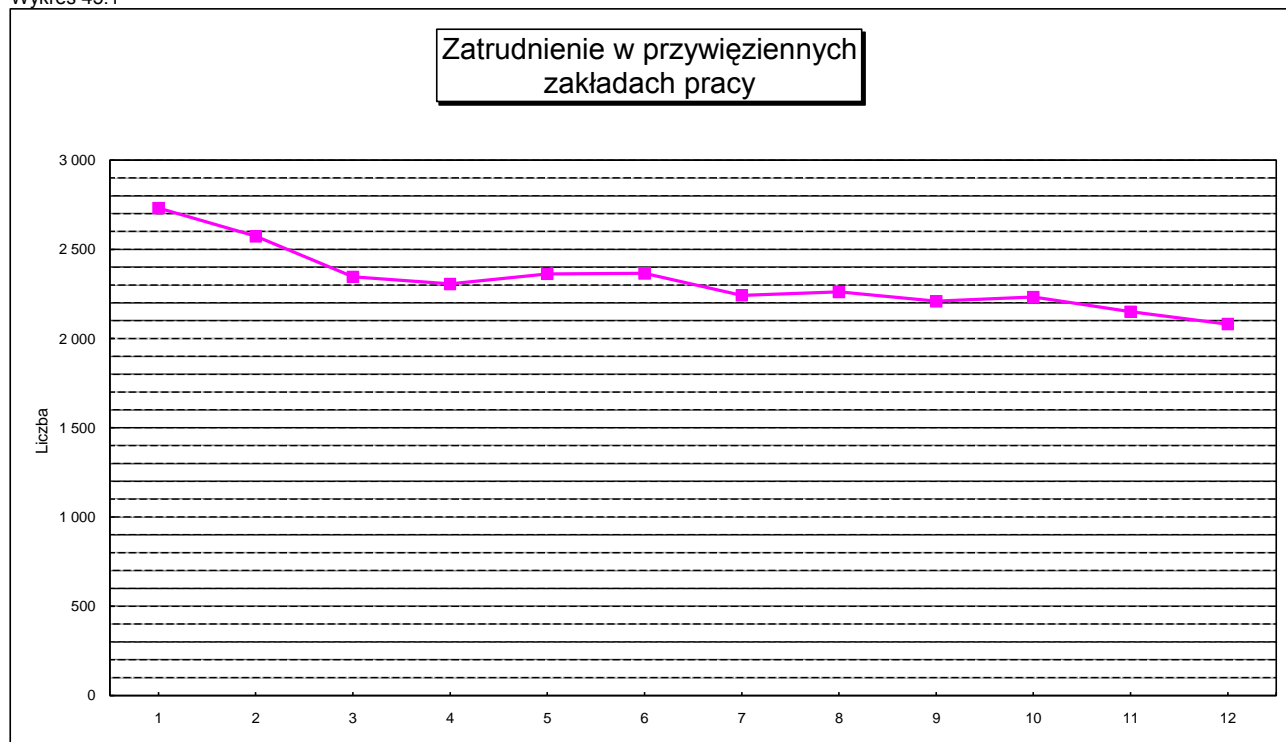
Wykres 44.3



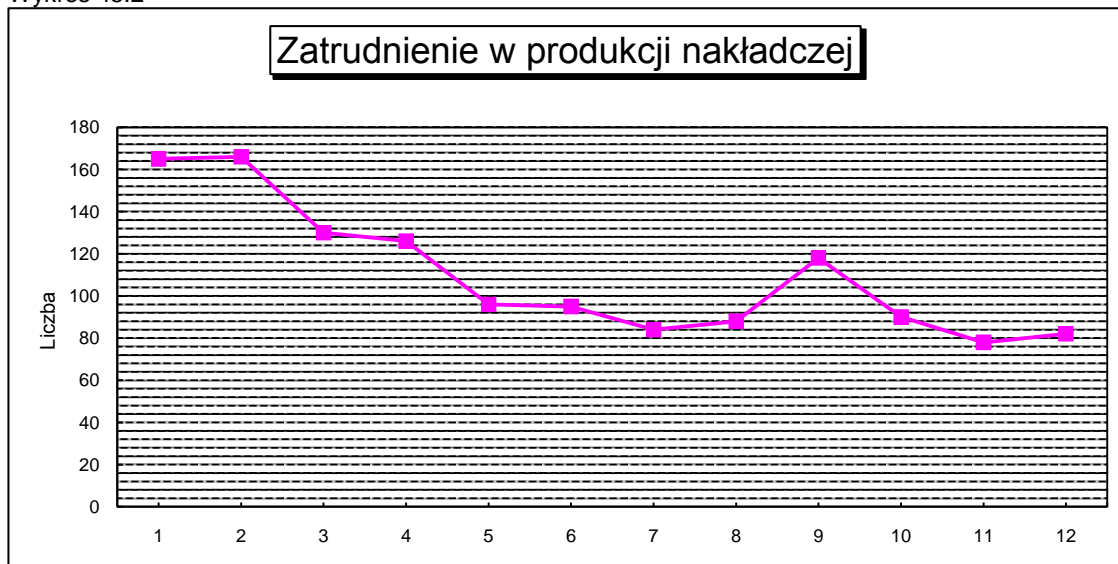
TABL. 45 Osadzeni według miejsc zatrudnienia ( łącznie TA, skazani i ukarani )

DATA	Ogółem	Przywięzienne zakłady pracy	Przywięzienne spółki akcyjne lub spółki z.o.o.	Produkcja nakładcza	Kontrahenci pozawięzienni	Umowa o pracę	Umowa zlecenie umowa o dzieło	Inna podstawa prawna	Prace porz.i pom.o char. adm.- gosp.
31.01.2009	19 153	2 731	0	165	5 508	63	7	0	10 679
28.02.2009	18 743	2 573	0	166	5 297	63	7	0	10 637
31.03.2009	18 398	2 346	0	130	5 293	54	7	0	10 568
30.04.2009	18 702	2 306	0	126	5 534	56	12	0	10 668
31.05.2009	18 789	2 362	0	96	5 548	58	12	0	10 713
30.06.2009	18 693	2 365	0	95	5 567	51	12	0	10 603
31.07.2009	17 242	2 242	0	84	5 688	48	12	0	9 168
31.08.2009	16 816	2 261	0	88	5 759	44	11	0	8 653
30.09.2009	16 344	2 209	0	118	5 820	37	10	0	8 150
31.10.2009	16 530	2 233	0	90	5 505	50	10	0	8 642
30.11.2009	16 682	2 150	0	78	5 281	47	6	0	9 120
31.12.2009	16 183	2 081	0	82	4 568	42	6	0	9 404
Średnio	17 690	2 322	0	110	5 447	51	9	0	9 750

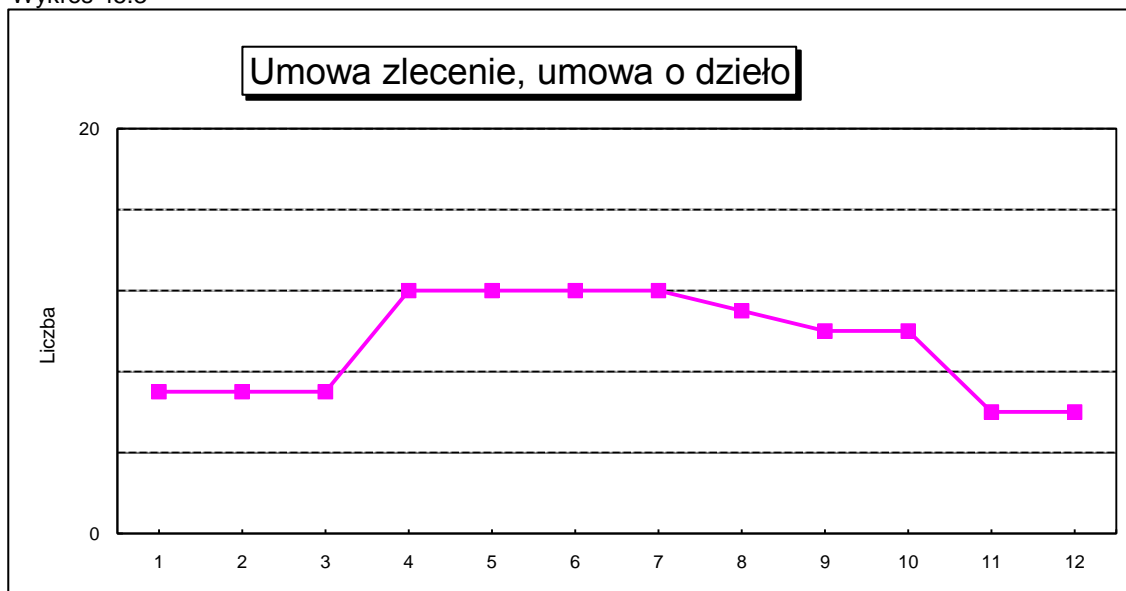
Wykres 45.1



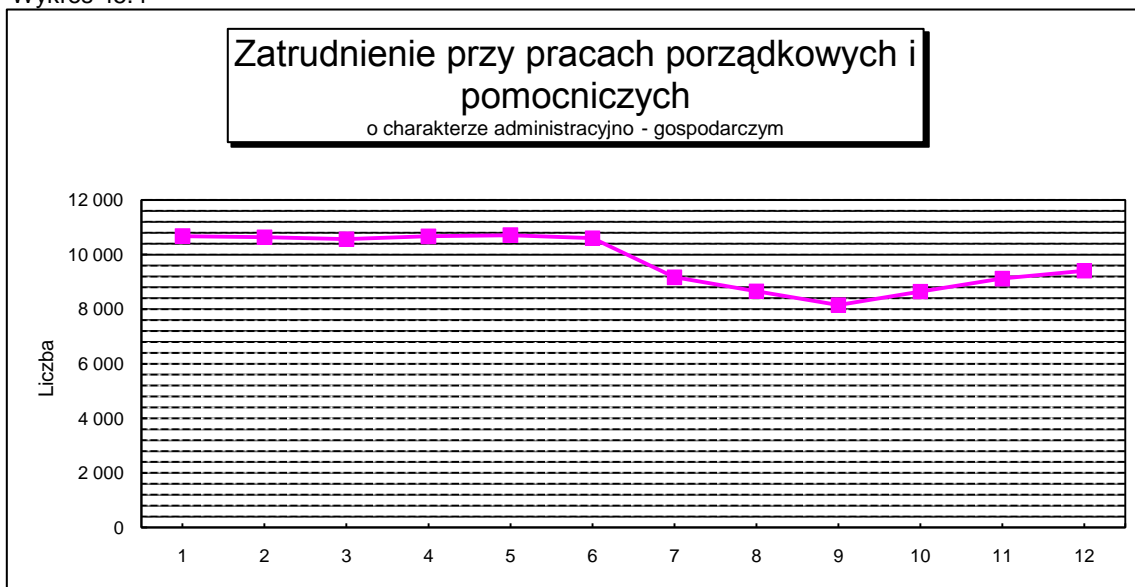
Wykres 45.2



Wykres 45.3



Wykres 45.4



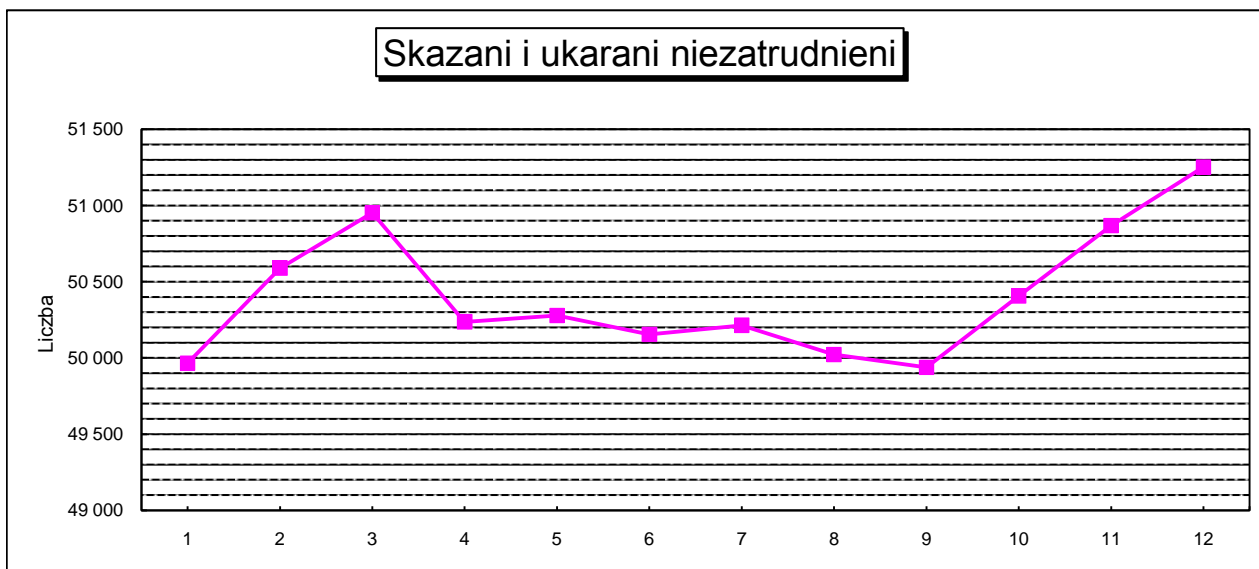
TABL. 46 Osadzeni zatrudnieni w przywiązanych przedsiębiorstwach i gospodarstwach pomocniczych

Data	Ogółem	Przeds. przem.	Gospod. pomocn.
31.01.2009	2 731	1 317	1 414
28.02.2009	2 573	1 287	1 286
31.03.2009	2 346	1 193	1 153
30.04.2009	2 306	1 196	1 110
31.05.2009	2 362	1 201	1 161
30.06.2009	2 365	1 243	1 122
31.07.2009	2 242	1 210	1 032
31.08.2009	2 261	1 215	1 046
30.09.2009	2 209	1 207	1 002
31.10.2009	2 233	1 233	1 000
30.11.2009	2 150	1 170	980
31.12.2009	2 081	1 129	952
Średnio	2 322	1 217	1 105

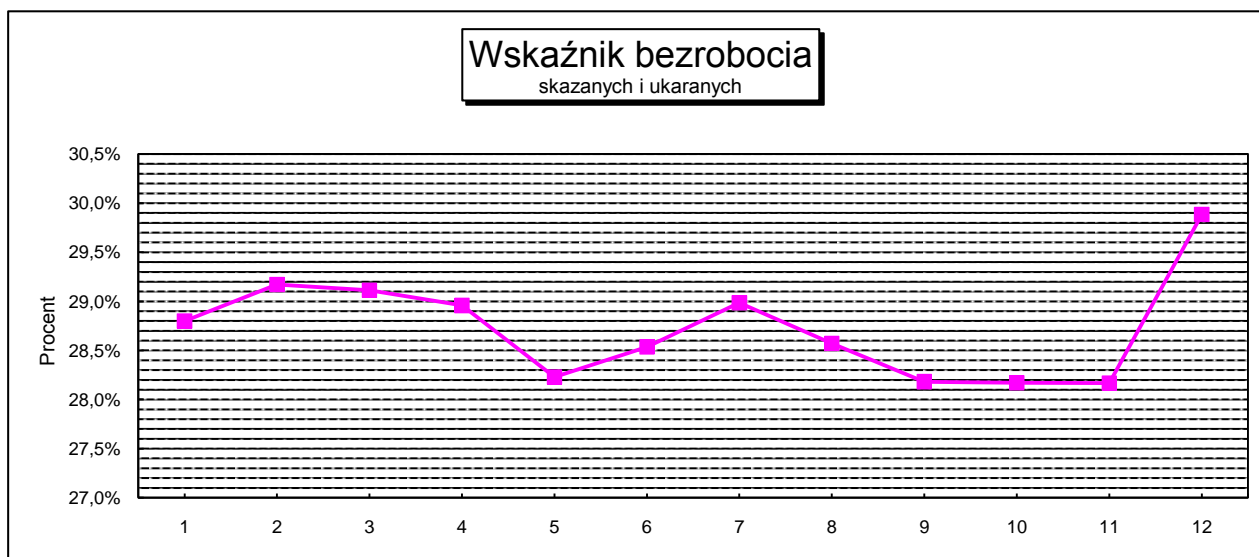
TABL. 47 Przyczyny niezatrudnienia skazanych i ukaranych

Data	Liczba skazanych i ukaranych	Ogółem	Skazani i ukarani niezatrudnieni				Inne przyczyny	Wskaźnik bezrobocia
			poza terenem	drugie sprawy	niezdolność do pracy	brak pracy		
31.01.2009	75 411	49 965	229	2 773	4 812	21 718	20 433	28,8%
28.02.2009	75 976	50 590	206	2 769	4 764	22 163	20 688	29,2%
31.03.2009	76 228	50 952	200	2 761	4 702	22 192	21 097	29,1%
30.04.2009	76 058	50 237	192	2 795	4 676	22 025	20 549	29,0%
31.05.2009	76 217	50 278	202	2 845	4 728	21 516	20 987	28,2%
30.06.2009	76 147	50 154	202	2 733	4 683	21 729	20 807	28,5%
31.07.2009	76 042	50 214	197	2 862	4 642	22 041	20 472	29,0%
31.08.2009	75 760	50 022	212	2 795	4 644	21 646	20 725	28,6%
30.09.2009	75 407	49 938	210	2 898	4 634	21 251	20 945	28,2%
31.10.2009	75 429	50 407	220	2 866	4 648	21 249	21 424	28,2%
30.11.2009	75 462	50 869	207	2 945	4 781	21 255	21 681	28,2%
31.12.2009	74 740	51 253	199	2 588	4 748	22 337	21 381	29,9%
Średnio	75 740	50 407	206	2 803	4 705	21 760	20 932	28,7%

Wykres 47.1



Wykres 47.2



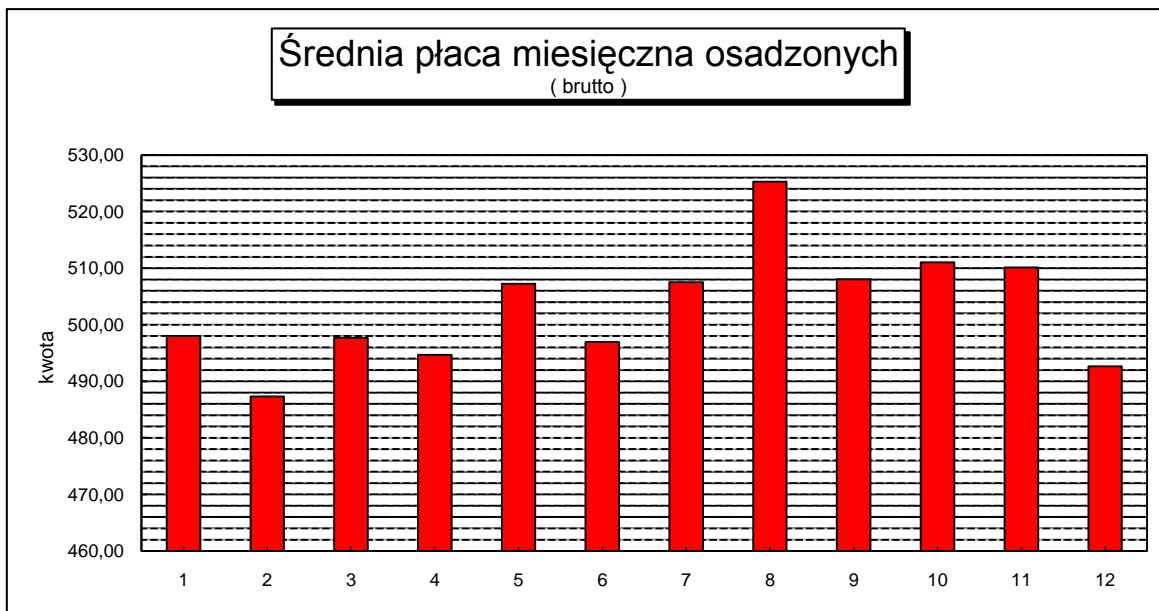
TABL. 48 Średnia płaca, wykorzystanie czasu pracy

Miesiąc	Liczba zatrudnionych (*)	liczba rob./g. (w tys. )	fundusz płac (w zł)	średnia płaca (w zł.)	śred.stawka za rob./g. (w zł.)	śred.czas pracy osadz. (w godz.)
styczeń	20 990	2 367,46	10 453 888,26	498,04	4,42	112,79
luty	20 783	2 276,18	10 128 554,26	487,35	4,45	109,52
marzec	20 651	2 467,89	10 277 779,34	497,69	4,16	119,50
kwiecień	20 403	2 364,25	10 092 430,01	494,65	4,27	115,88
maj	20 545	2 352,57	10 421 284,02	507,24	4,43	114,51
czerwiec	20 610	2 371,58	10 241 588,00	496,92	4,32	115,07
lipiec	19 859	2 510,87	10 078 442,76	507,50	4,01	126,43
sierpień	18 311	2 185,43	9 618 561,53	525,29	4,40	119,35
wrzesień	18 362	2 248,01	9 328 280,13	508,02	4,15	122,43
październik	18 439	2 274,58	9 429 759,07	511,04	4,15	123,36
listopad	18 116	2 089,08	9 241 573,39	510,13	4,42	115,32
grudzień	18 242	2 039,01	8 986 737,84	492,64	4,41	111,78
Ogółem			118 298 878,61			
Średnio	19 609			503,04	4,30	117,16

(\*) - liczba osób figurujących na liście płac



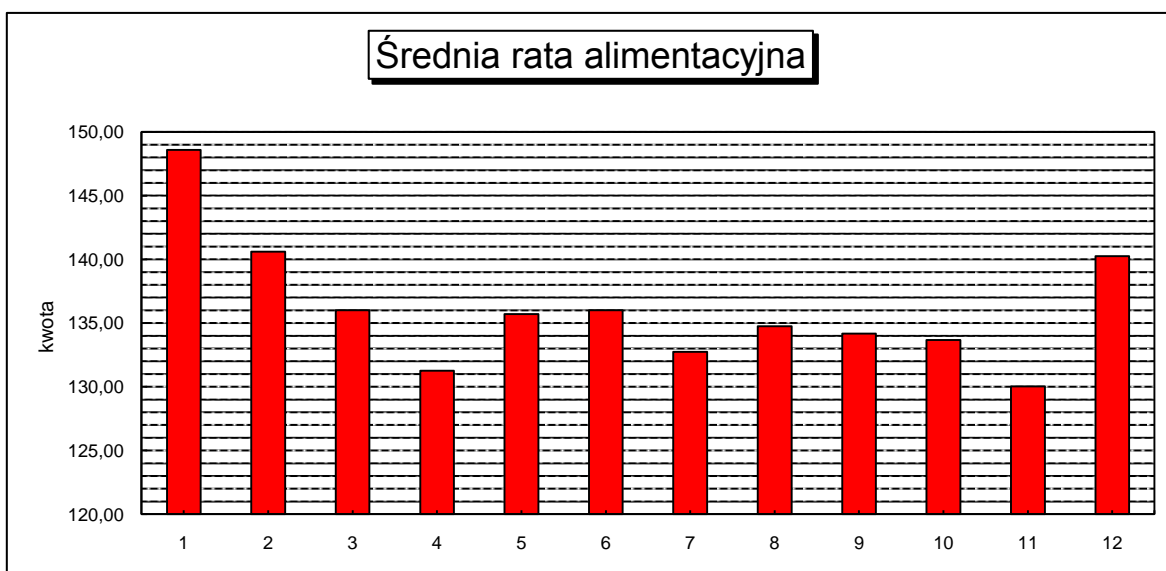
Wykres 48.1



TABL. 49 Kwoty przekazane osobom uprawnionym z tytułu alimentów

Miesiąc	L. zobowiązanych		Liczba potrą - ceń	Kwota potrą - ceń ( w zł. )	Średnia rata alimen - tacyjna ( w zł. )
	Ogółem	z tego zatrud - nieni			
styczeń	12 983	5 204	5 279	784 402,32	148,59
luty	13 312	5 227	5 255	738 828,23	140,60
marzec	13 433	5 207	5 165	702 498,97	136,01
kwiecień	13 423	5 138	5 204	683 014,88	131,25
maj	12 139	4 640	4 727	641 433,54	135,70
czerwiec	13 393	5 061	5 178	704 246,54	136,01
lipiec	13 536	4 975	5 174	686 824,02	132,75
sierpień	13 514	4 806	4 869	656 082,23	134,75
wrzesień	13 530	4 758	4 826	647 572,39	134,18
październik	13 546	4 869	4 820	644 301,45	133,67
listopad	13 341	4 895	4 891	635 964,74	130,03
grudzień	13 252	5 219	5 125	718 721,38	140,24
Ogółem			60 513	8 243 890,69	
Średnio	13 284	5 000			136,15

Wykres 49.1



TABL. 50 Skazani zakwalifikowani do oddziałów terapeutycznych przebywający w tych oddziałach

Wyszczególnienie	Stan w dniu:			
	31.03.2009	30.06.2009	30.09.2009	31.12.2009
<b>Ogółem</b>	<b>2 966</b>	<b>3 015</b>	<b>3 022</b>	<b>3 069</b>
w tym kobiety	163	162	163	168
z niepsychotycznymi zaburzeniami psychicznymi, upośledzeni umysłowo	1 653	1 675	1 663	1 642
w tym z zaburzeniami preferencji seksualnych	158	169	164	155
uzależnieni od śr. odurzających lub psychotropowych	507	525	525	546
uzależnieni od alkoholu	806	815	834	881

TABL. 51 Skazani zakwalifikowani do oddziałów terapeutycznych przebywający poza tymi oddziałami

Wyszczególnienie	Stan w dniu:			
	31.03.2009	30.06.2009	30.09.2009	31.12.2009
<b>Ogółem</b>	<b>1 134</b>	<b>1 114</b>	<b>1 078</b>	<b>1 131</b>
w tym kobiety	67	56	54	61
z niepsychotycznymi zaburzeniami psychicznymi, upośledzeni umysłowo	231	211	186	191
w tym z zaburzeniami preferencji seksualnych	12	12	11	15
uzależnieni od śr. odurzających lub psychotropowych	177	187	198	219
uzależnieni od alkoholu	726	716	694	721

TABL. 52 Skazani zakwalifikowani do oddziałów terapeutycznych przebywający poza tymi oddziałami  
wg przyczyn

Wyszczególnienie	Stan w dniu:			
	31.03.2009	30.06.2009	30.09.2009	31.12.2009
<b>Ogółem</b>	<b>1134</b>	<b>1114</b>	<b>1078</b>	<b>1131</b>
leczenie	85	73	67	53
II sprawy	206	189	168	181
oczekiwanie na transport	383	375	362	384
z innej przyczyny	460	477	481	513

TABL. 53 Skazani zakwalifikowani do systemu terapeutycznego poza oddziałem

Wyszczególnienie	Stan w dniu:			
	31.03.2009	30.06.2009	30.09.2009	31.12.2009
<b>Ogółem</b>	<b>0</b>	<b>1</b>	<b>7</b>	<b>5</b>
w tym kobiety	0	0	1	1
z niepsychotycznymi zaburzeniami psychicznymi, upośledzeni umysłowo	0	0	0	0
uzależnieni od śr. odurzających lub psychotropowych	0	0	6	5
uzależnieni od alkoholu	0	1	0	0
niepełnosprawni fizycznie	0	0	1	0

TABL. 54 Badania analityczne , rtg , endoskopowe i USG , wykonane zabiegi fizjoterapeutyczne , protezowanie uzębienia

Wykonane	w AŚ i ZK	w pozawięziennej służbie zdrowia
badania analityczne	266 341	89 573
zabiegi fizjoterapeutyczne	50 473	84
badania rentgenologiczne	114 842	29 563
badania endoskopowe	1 578	1 304
badania USG	6 043	2 862
protezowanie uzębienia	566	769

TABL. 55 Orzecznictwo lekarskie

Wyszczególnienie		Liczba
opinie sądowo - psychiatryczne	ogółem	400
	w tym z wnioskiem o internację	63
świadczenia lekarskie	ogółem	11 929
	w tym z wnioskiem "nie może być leczony w zakładzie karnym"	1 182

TABL. 56 Gruźlica

Wyszczególnienie	Liczba chorych		
	Ogółem w okresie sprawozdawczym	w tym przyp. nowo wykryte	w dniu 31.12.2009
gruźlica płuc czynna zakaźna (IA)	363	274	89
gruźlica płuc czynna niezakaźna (IIB)	90	54	14
gruźlica pozapłucna zakaźna (VA)	6	5	3
gruźlica pozapłucna niezakaźna (VB)	9	2	2
gruźlica nieczynna (po przechorowaniu)	313	14	109
Ogółem	781	349	217

Tabl. 57 HIV/AIDS

Liczba badań laboratoryjnych		
wykonanych w kierunku wykrycia	w tym:	
	badania z wynikiem dodatnim	przypadki nowo wykryte
4510	251	72
Leczenie antyretrowirusowe (ARV)		
osoby leczone w dniu: 31.12.2008	osoby leczone w dniu: 31.12.2009	osoby, które uzyskały procedury lecznicze w trybie "na ratunek"
179	181	63

Tabl. 58 Choroby zakaźne

Wyszczególnienie	Liczba osób leczonych	
	w okresie sprawozdawczym	w dniu 31.12.09
świerzb	1172	33
wszawica	1296	14
inne choroby zakaźne	164	7

TABL. 59 Choroby weneryczne i inne choroby zakaźne

Wyszczególnienie	Liczba badań laboratoryjnych		
	wykonanych w kierunku wykrycia	w tym:	
		badania z wynikiem dodatnim	przypadki nowo wykryte
choroby weneryczne	3 945	176	69
wirusowe zapalenie wątroby	HBsAG	8 407	370
	anty-HCV	8 585	1 128
inne wywołujące wirusowe zapalenie wątroby	50	6	3
salmonelli lub shigelli	5 782	3	3
Ogółem	26 769	1 683	800

TABL. 60 Porady ambulatoryjne

Porady udzielone przez		Liczba porad udzielonych w :	
		ambulatorium własnym	pozawiezionej służbie zdrowia
lekarza	ambulatorium	1 163 882	520
	dentystę	236 705	1 249
	pogotowia ratunkowego	7 141	
	medycyny pracy	28 888	10 643
konsultanta	chirurga	21 502	2 514
	chorób zakaźnych	982	809
	internistę	51 378	337
	dermatologa	30 124	1 083
	ftyzjatrę	5 590	726
	ginekologa	6 838	80
	kardiologa	2 288	492
	laryngologa	17 612	1 508
	okulistę	17 913	3 268
	ortopedę	9 375	1 970
	neurologa	17 150	973
	psychiatrę	62 423	927
	urologa	2 609	813
	innych	3 225	2 999
Ogółem	1 685 625	30 911	

TABL. 61 Zgony osadzonych\*

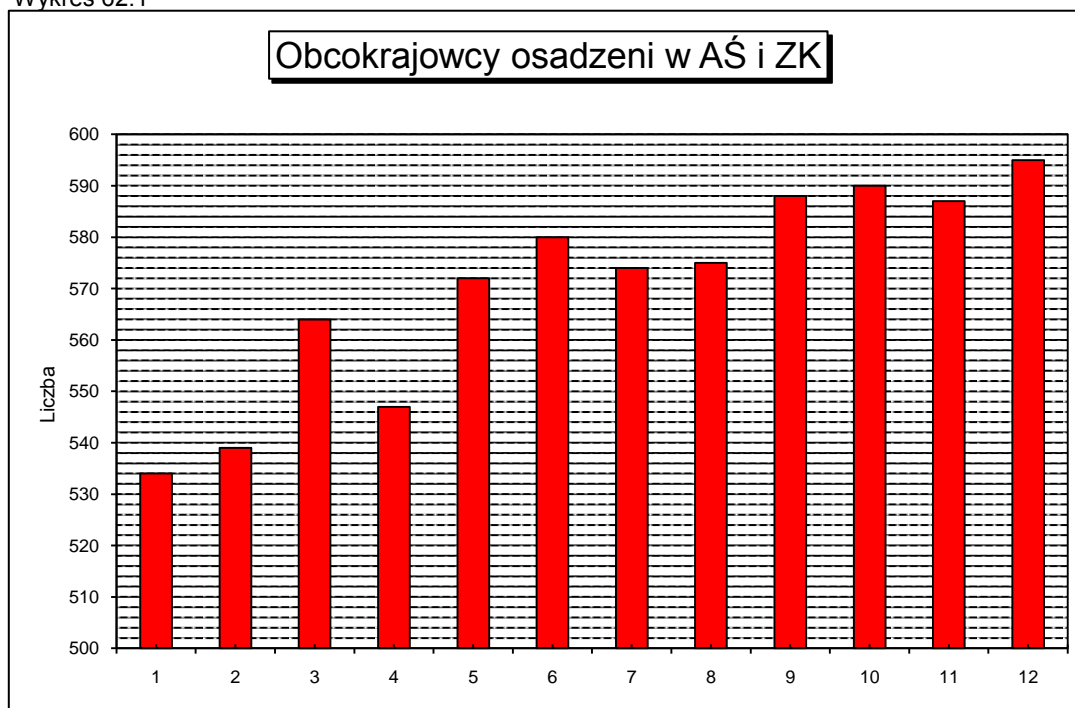
Przyczyna zgonu	Ogółem
Ogółem	125
w tym w zakładzie leczniczym poza AŚ lub ZK	27
przyczyna naturalna	84
z powodu autoagresji	41
inne	0

\* - zgony osadzonych z wyjątkiem tych , które nastąpiły podczas korzystania z przepustek lub zezwoleń na czasowe opuszczenie zakładu karnego

TABL.62 Obcokrajowcy osadzeni w jednostkach penitencjarnych

Data	OGÓŁEM	TA	Skazani	Ukarani
31.01.2009	534	256	278	0
28.02.2009	539	257	282	0
31.03.2009	564	278	283	3
30.04.2009	547	268	278	1
31.05.2009	572	290	280	2
30.06.2009	580	299	280	1
31.07.2009	574	296	277	1
31.08.2009	575	292	280	3
30.09.2009	588	304	282	2
31.10.2009	590	314	276	0
30.11.2009	587	306	281	0
04.01.2010	595	322	272	1
Średnio	570	290	279	1

Wykres 62.1

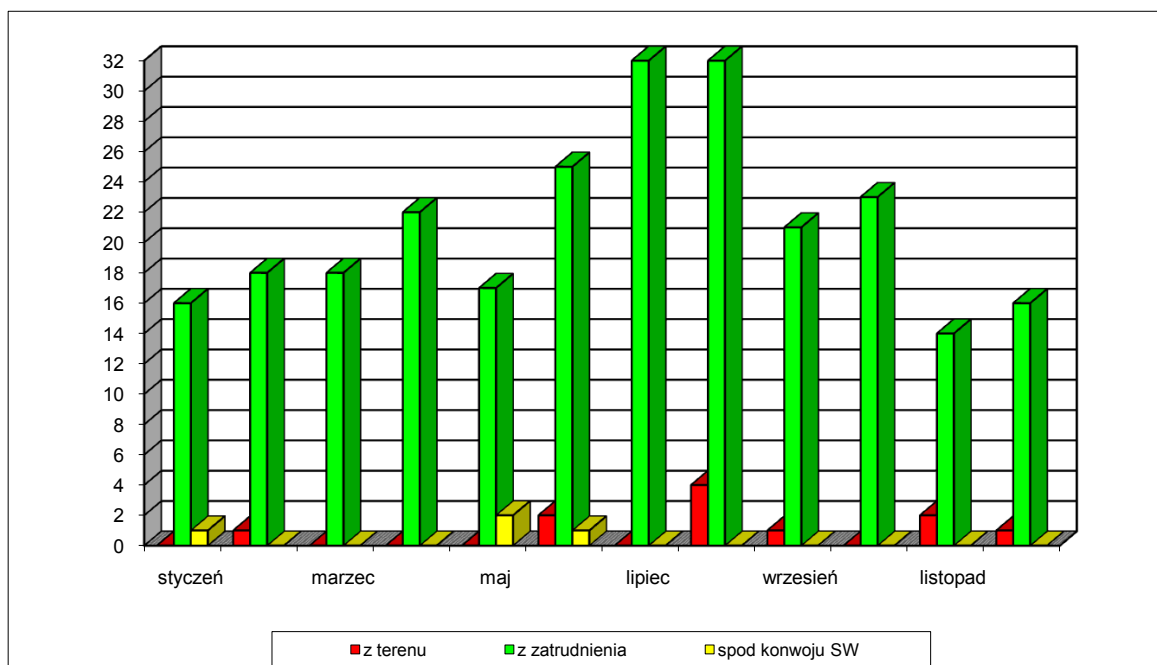


TABL. 63 Biblioteki

Wyszczególnienie	Liczba książek
stan w dniu 01.01.2009 r.	1635206
przybyło	50949
ubyło	42811
stan w dniu 31.12.2009 r.	1643344
liczba wypożyczonych książek	1134496

TABL. 66 Ucieczki dokonane - liczba osadzonych

Miesiąc	RAZEM <sup>*)</sup>	z terenu	z zatrudnienia	spod konwoju SW	spod konwoju Policji
styczeń	17	0	16	1	0
luty	19	1	18	0	0
marzec	18	0	18	0	3
kwiecień	22	0	22	0	1
maj	19	0	17	2	1
czerwiec	28	2	25	1	2
lipiec	32	0	32	0	2
sierpień	36	4	32	0	1
wrzesień	22	1	21	0	1
październik	23	0	23	0	0
listopad	16	2	14	0	2
grudzień	17	1	16	0	1
<b>OGÓŁEM</b>	<b>269</b>	<b>11</b>	<b>254</b>	<b>4</b>	<b>14</b>

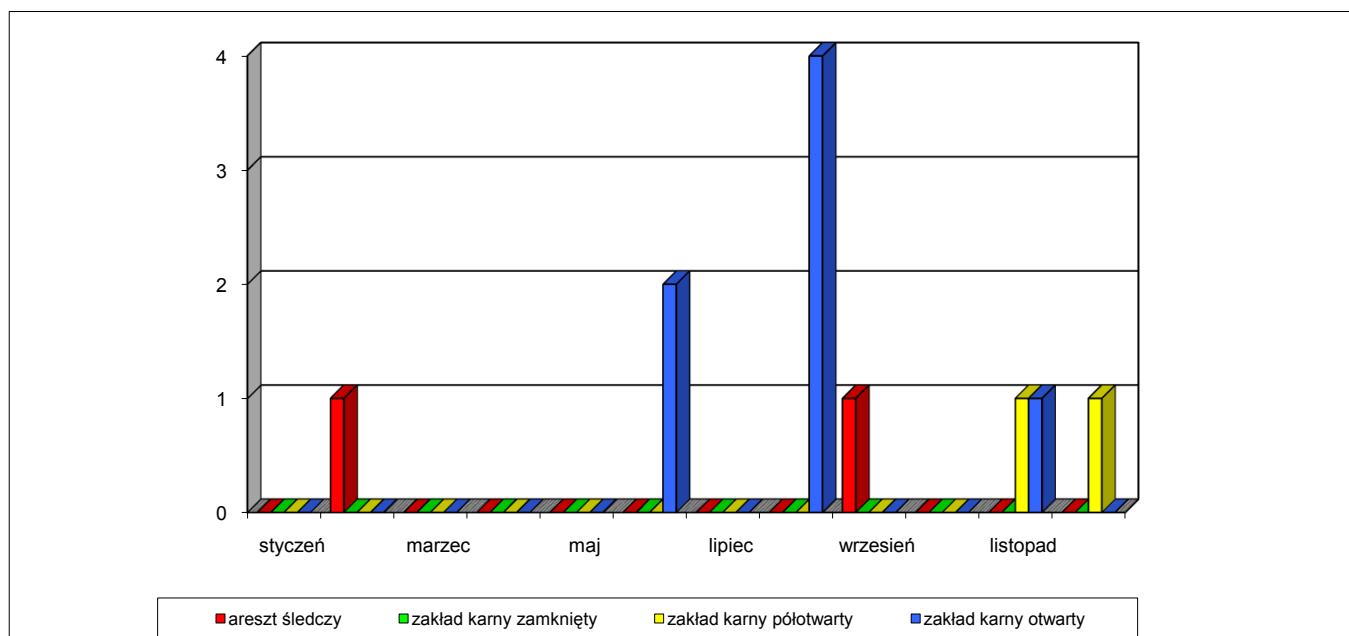
Wykres 66.1 Ucieczki dokonane<sup>\*)</sup> - liczba osadzonych

\*) z wyłączeniem ucieczek spod konwoju Policji.

TABL. 67 Ucieczki dokonane z terenu jednostki - liczba osadzonych

Miesiąc	RAZEM	areszt śledczy	zakład karny zamknięty	zakład karny półotwarty	zakład karny otwarty
styczeń	0	0	0	0	0
luty	1	1	0	0	0
marzec	0	0	0	0	0
kwiecień	0	0	0	0	0
maj	0	0	0	0	0
czerwiec	2	0	0	0	2
lipiec	0	0	0	0	0
sierpień	4	0	0	0	4
wrzesień	1	1	0	0	0
październik	0	0	0	0	0
listopad	2	0	0	1	1
grudzień	1	0	0	1	0
<b>OGÓŁEM</b>	<b>11</b>	<b>2</b>	<b>0</b>	<b>2</b>	<b>7</b>

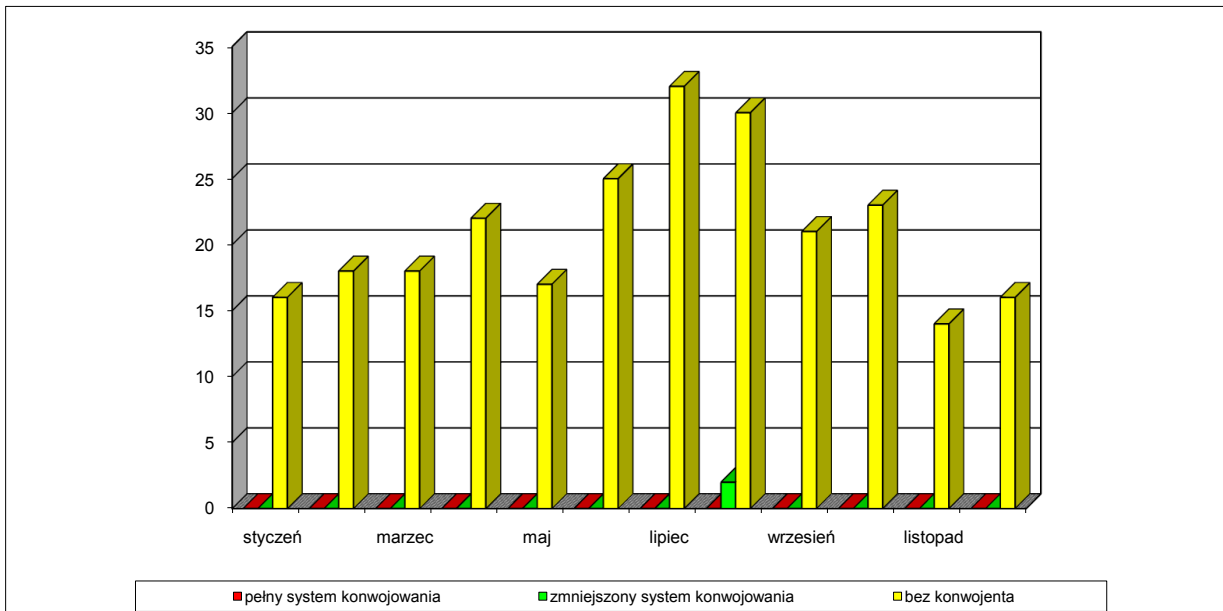
Wykres 67.1 Ucieczki dokonane z terenu jednostki - liczba osadzonych



TABL. 68 Ucieczki z zatrudnienia zewnętrznego - liczba osadzonych

Miesiąc	RAZEM	pełny system konwoj.	zmniejszony system konwoj.	bez konwojenta
styczeń	16	0	0	16
luty	18	0	0	18
marzec	18	0	0	18
kwiecień	22	0	0	22
maj	17	0	0	17
czerwiec	25	0	0	25
lipiec	32	0	0	32
sierpień	32	0	2	30
wrzesień	21	0	0	21
październik	23	0	0	23
listopad	14	0	0	14
grudzień	16	0	0	16
<b>OGÓŁEM</b>	<b>254</b>	<b>0</b>	<b>2</b>	<b>252</b>

Wykres 68.1 Ucieczki z zatrudnienia zewnętrznego - liczba osadzonych

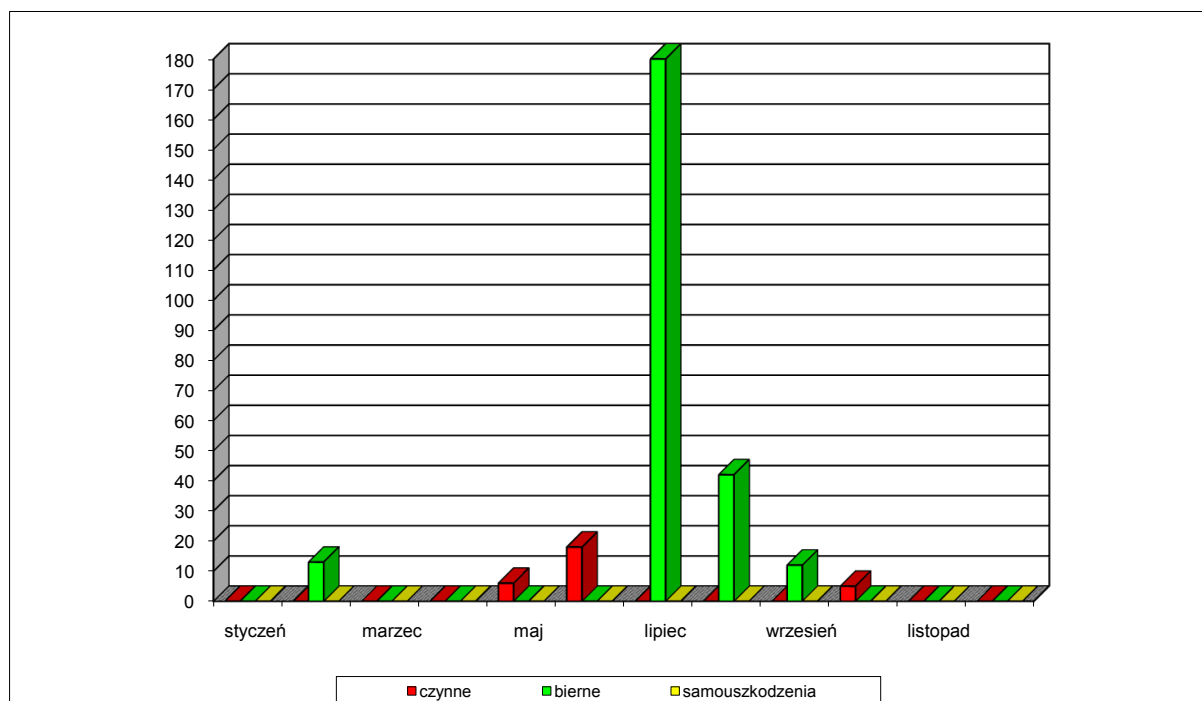




TABL. 69 Zbiorowe wystąpienia czynne, bierne i samouszkodzenia

Miesiąc	Wystąpienia				Uczestnicy			
	RAZEM	czynne	bierne	samousz.	Razem	czynne	bierne	samousz.
styczeń	0	0	0	0	0	0	0	0
luty	1	0	1	0	13	0	13	0
marzec	0	0	0	0	0	0	0	0
kwiecień	0	0	0	0	0	0	0	0
maj	1	1	0	0	6	6	0	0
czerwiec	2	2	0	0	18	18	0	0
lipiec	1	0	1	0	220	0	220	0
sierpień	2	0	2	0	42	0	42	0
wrzesień	1	0	1	0	12	0	12	0
październik	1	1	0	0	5	5	0	0
listopad	0	0	0	0	0	0	0	0
grudzień	0	0	0	0	0	0	0	0
<b>OGÓŁEM</b>	<b>9</b>	<b>4</b>	<b>5</b>	<b>0</b>	<b>316</b>	<b>29</b>	<b>287</b>	<b>0</b>

Wykres 69.1 Zbiorowe wystąpienia czynne, bierne i samouszkodzenia - liczba osadzonych



TABL. 70 Zestawienie wypadków nadzwyczajnych

Wyszczególnienie	Liczba wypadków	Liczba uczestników
Uciezki dokonane	248	269
w tym: - z terenu	11	11
- z konwoju SW	4	4
- z zatrudnienia zewnętrznego	233	254
Zbiorowe wystąpienia	9	316
w tym: - czynne	4	29
- bierne	5	287
- samouszkodzenia	0	0
Wzięcie zakładnika	1	2
Śmierć osadzonego lub ciężkie uszk. ciała na skutek działania funkcjonariusza lub innej osoby	1	7
Napaść na jednostkę organizacyjną lub konwój	0	0
Miejscowe zagrożenie	33	25
w tym: - klęska żywiołowa	7	0
- pożar	21	21
- inne	5	4
Groźne zakłócenie bezpieczeństwa	11	30
Napaść na funkcjonariusza	105	131
w tym: - w służbie	76	77
- poza służbą	29	54
Użycie broni palnej lub psa służbowego	3	3
w tym: - prawo użycia	0	0
- nie zachowanie zasad bezp.	3	3
Drastyczne przejawy podkultury więziennej	139	366
w tym: - zgwałcenie osadzonego	10	24
- znęcanie się nad osadzonym	66	217
- pobicie skutkujące ciężkim uszkodzeniem ciała	63	125
Zachorowanie osadzonych, f-szy	7	351
Ujawnienie środków zagrażających bezpieczeństwu lub porządkowi	1007	0
Próba samobójcza	265	265
Pobicie osadzonego	795	1714
Zgon osadzonego	130	131
Samouszkodzenie osadzonego	2250	2265
Ucieczka lub usiłowanie ucieczki - inne	14	14
w tym: - z konwoju Policji	14	14
- z konwoju innych służb lub innych miejsc	0	0

TABL. 69 Funkcjonariusze i pracownicy przyjęci w 2009

Wyszczególnienie		Razem	w tym kobiety	wiek										wykształcenie				
				<=20	21-25	26-30	31-35	36-40	41-45	46-50	51-55	56-60	=>61	wyższe		polic.	śred.	podst.
														mgr	zaw.			
Razem f-sze i pracownicy		2 956,105	751,732															
F-sze	razem	2 310,000	373,000	92	908	781	407	102	18	2				481	221	130	1 478	
	w tym do penit.	182,000	65,000		49	95	31	7						179	3			
	w tym do ochr.	1 703,000	70,000	89	767	539	269	36	2	1				89	142	112	1 360	
Pracownicy razem		646,105	378,732															
w tym na pełny etat		438,000	278,000	7	122	98	65	36	30	39	22	13	6	220	71	12	129	6

TABL. 70 Funkcjonariusze i pracownicy zwolnieni wg przyczyn

Wyszczególnienie		Razem	w tym kobiety	wiek										wykształcenie					staż w SW							
				<=20	21-25	26-30	31-35	36-40	41-45	46-50	51-55	56-60	=>61	wyższe		polic.	śred.	podst.	<5		5-9	10-14	15-19	20-24	25-29	=>30
														mgr	zaw.				i zaw.	przyp.						
Razem f-sze i pracownicy		2 096,540	509,085																							
Funkcjonariusze razem		1 703,000	266,000		77	119	71	165	349	520	320	70	12	398	77	81	1 129	18	197	255	38	133	603	430	188	56
Przyczyna zwolnienia	własna prośba	720,000	78,000		69	98	57	109	201	159	25	2		128	38	35	514	5	177	226	21	68	249	117	39	
	wydalenie	4,000			3			1								1	3		2	3		1				
	orzecz. WKL	540,000	103,000		1	10	5	53	137	202	103	23	6	133	22	22	356	7	2	6	14	50	232	170	52	16
	30 lat wysługi	403,000	82,000						7	154	191	45	6	126	15	21	235	6		1		6	117	143	96	40
	inne	36,000	3,000		4	11	9	2	4	5	1		11	2	2	21		16	19	3	8	5		1		
Pracownicy razem		393,540	243,085																							
w tym na pełny etat		213,000	143,000		35	64	36	24	12	9	14	12	7	128	14	13	51	7	65	180	15	11	4	3		

TABL. 71 Funkcjonariusze i pracownicy zatrudnieni w dniu 31.12.2009r.

Wyszczególnienie		Razem	w tym kobiety	wiek										wykształcenie					staż w SW							
				<=20	21-25	26-30	31-35	36-40	41-45	46-50	51-55	56-60	=>61	wyższe		polic.	śred.	podst.	<5		5-9	10-14	15-19	20-24	25-29	=>30
														mgr	zaw.				i zaw.	przyp.						
Razem f-sze i pracownicy		29 475,852	5 590,977																							
F-sze stanowiska	razem	27 549,000	4 481,000	101	2 298	6 127	6 787	5 259	3 884	2 257	730	85	21	9 017	2 770	1 011	14 730	21	5 020	11 136	5 119	5 205	3 968	1 571	473	77
	oficerskie	7 775,000	2 418,000		113	1 366	1 819	1 631	1 351	971	438	69	17	7 533	163	10	69		771	2 200	1 388	1 846	1 370	686	231	54
	chorążackie	2 280,000	478,000		83	414	459	433	443	323	117	5	3	615	872	75	718		256	572	397	421	507	268	103	12
	podoficerskie	17 494,000	1 585,000	101	2 102	4 347	4 509	3 195	2 090	963	175	11	1	869	1 735	926	13 943	21	3 993	8 364	3 334	2 938	2 091	617	139	11
Pracownicy razem		1 926,852	1 109,977																							
w tym na pełny etat		1 241,000	806,000	5	178	235	206	115	115	123	155	67	42	632	136	44	344	85	223	851	167	106	47	27	15	28

TABL. 72 Nauka i szkolenie zawodowe funkcjonariuszy

Wyszczególnienie		szkoły						przeszkolenie zawodowe					
		uczy się			przerwało naukę	ukończyło			szkoły SW			kursy SW	
		średnie	wyższe			średnie	wyższe		oficer.	chorąż.	podoficer.	przygot.	doskonal.
			mgr	zaw.			mgr	zaw.					
Funkcjonariusze razem		3	701	1 099	23	589	598	631	90	2 341	2 294	2 946	
w tym	dz. ochrony	2	425	892	14	325	457	52	59	2 117	1 700	1 923	
	dz. peniten.		11			30	1	215		32	188	298	

TABL. 73 Funkcjonariusze pozostający do przeszkolenia

Funkcjonariusze pozostający do przeszkolenia		szkoły SW				
		oficerskie		chorąż.	podoficerskie	
		ogółem	po egz. kw.		ogółem	po egz. kw.
Funkcjonariusze razem		2 190	1 625	724	2 881	1 329
w tym	dz. ochrony	288	248	342	2 346	1 012
	dz. peniten.	848	589	3	1	

TABL. 74 Wychowawcy działu penitencjarnego

Wyszczególnienie	Wykształcenie								
	Razem	Wyższe						Studium nauczycielskie	Średnie
		Humanistyczne					Techniczne		
		Pedagog.	Psycholog.	Socjolog.	Prawnicze	Inne			
Wychowawcy	2 013	1 346	23	65	83	431	47	1	17

TABL. 75 Absencja funkcjonariuszy

Wyszczególnienie		Ogółem	Absencja z tytułu		
			zwolnienia lekarskiego	urlopu okolicznościowego w razie konieczności sprawowania opieki nad chorym dzieckiem do lat 14 innym członkiem rodziny	
<b>Ogółem</b>		<b>366849</b>	<b>343346</b>	<b>17560</b>	<b>5943</b>
w tym dział ochrony		201761	191927	6206	3628
pełniący służbę w systemie	jednozmianowym	26960	25440	1054	466
	wielozmianowym	174801	166487	5152	3162

TABL. 76 Odpowiedzialność dyscyplinarna funkcjonariuszy według przyczyn

Wyszczególnienie		Ogółem	w tym wydalenie ze służby
<b>Ogółem</b>		<b>240</b>	<b>3</b>
w tym za przekroczenia pod wpływem alkoholu		27	2
Nieprzestrzeganie etyki zawodowej		17	
Naruszenie dyscypliny		221	3
w tym:	dopuszczenie do ucieczki	8	
	dopuszczenie do innych nadzwyczajnych wypadków	13	
	nieprawidłowy stosunek do osadzonego		
	niedozwolone kontakty	10	
	inne	190	3
Wykroczenia		2	

TABL.77 Remonty zakończone

Lp.	Nazwa zadania	Termin realizacji	Wartość kosztorysowa zadania w tys. zł	Efekty zadań w jednostkach naturalnych np.przyrost powierzchni w metrach kw. lub zmodernizowane obiekty w metrach kw. ilość miejsc dla osadzonych itp.
1	Remont Domu Matki i Dziecka w Zakładzie Karnym Nr 1 w Grudziądzu	2007/2009	1 965,00	1 328,65 m2
2	Remont kuchni w Areszcie Śledczym w Bydgoszczy	2008/2009	117,00	166 m2
3	Utwardzenie terenu z przełożeniem kanalizacji sanitarnej w Areszcie Śledczym w Gdańsku	2009	215,06	107 m2 315 mb
4	Wykonanie prac elewacyjnych w Areszcie Śledczym w Starogardzie Gd.	2009	45,02	311 m2
5	Remont komina kotłowni awaryjnej w Areszcie Śledczym w Gdańsku	2009	56,90	15 m
6	Remont głównej rozdzielni elektrycznej w Areszcie Śledczym w Gdańsku	2009	63,28	0,4 kW
7	Remont sieci parowej w Zakładzie Karnym w Sztumie	2009	40,50	186 m
8	Remont budynku penitencjarnego w Areszcie Śledczym w Częstochowie	2009	34,50	2 nowe cele mieszkalne na 24 miejsca (pozyskanie 6 miejsc)
9	Remont kuchni więziennej w Zakładzie Karnym w Zabrze	2008/2009	1 399,00	655 m2
10	Wykonanie i montaż schodów ewakuacyjnych w Ośrodku Doskonalenia Kadr w Wiśle	2009	24,00	10,80 mb
11	Remont pawilonu penitencjarnego nr 2 w Zakładzie Karnym w Wierchowiu	2009	750,00	remont 60 miejsc
12	Wymiana sieci c.o. i c.w.u. – Zakład Karny w Starem Bornem	2009	200,00	sieci - c.o. i c.w.u.
13	Modernizacja budynku zakwaterowania na jedn. penit. dla kobiet- etap II w Areszcie Śledczym w Krakowie Podgórzu	2009	213,55	remont 72 miejsc
14	Przebudowa posadzek w kuchni w Areszcie Śledczym w Krakowie	2009	32,53	96,86 m2
15	Wymiana stolarki okiennej w Zakładzie Karnym w Nowym Wiśniczu	2009	35,69	70 szt.
16	Przebudowa zasilania NN w Zakładzie Karnym w Nowym Sączu	2009	51,12	zmiana zakresu poboru mocy z 75 kW do 200 kW
17	Przebudowa części dachu administracji w Zakładzie Karnym w Tarnowie Mościcach	2009	297,33	1 053 m2
18	Remont instalacji pary niskoprężnej i kondensatu w kuchni w Areszcie Śledczym w Lublinie	2009	76,30	instalacji pary niskoprężnej i kondensatu
19	Remont budynku hydroforni wraz z ujęciem wody w Zakładzie Karnym we Włodawie	2009	64,47	80 mb 370,00 m2. (dach)
20	Remont generalny kąpeków sanitarnych w celach oddziału półotwartego, wymiana instalacji wodnokanalizacyjnej w Zakładzie Karnym w Białej Podlaskiej	2009	55,96	10 kąpeków sanitarnych
21	Adaptacja pomieszczeń na potrzeby łaźni oddziałowych w oddziałach III, IV i V pawilonu "B" w Zakładzie Karnym w Hrubieszowie	2009	73,97	18 stanowisk łaźni
22	Remont pomieszczeń piwnicznych w budynku Oddziału Zewnętrznego przy Zakładzie Karnym w Zamościu	2009	65,79	42 m2 (płytek) 172 m2 (malowanie) 30 m inst.co.
23	Modernizacja układu technologicznego stacji uzdatniania wody w Zakładzie Karnym w Garbalinie	2009	48,80	woda spełniająca wymagania PPIS
24	Wymiana, chlorowanie złoża filtracyjnego, parametryzacja stacji w Zakładzie Karnym w Garbalinie	2009	51,20	woda spełniająca wymagania PPIS
25	Modernizacja pomieszczeń łaźni osadzonych w Zakładzie Karnym w Płocku	2009	119,00	265,32 m2 (ścian i sufitu) 97,02 m2 (posadzki)
26	Instalacja wodna w pawilonie II i IV w Zakładzie Karnym w Łowiczu	2009	26,08	230 mb
27	Remont kapitalny łaźni dla osadzonych w pawilonie mieszkalnym "A" w Areszcie Śledczym w Łodzi	2009	327,06	wykonany remont łaźni w pawilonie mieszkalnym "A"
28	Ocieplenie dachu budynku penitencjarnego w Zakładzie Karnym w Dublinach.	2009	133,72	600,5 m2
29	Remont dachu budynku głównego w Areszcie Śledczym w Szczytnie	2009	93,61	500m2
30	Wymiana pokrycia dachu budynku administracyjnego w Zakładzie Karnym w Kamińsku	2009	165,39	943m2,

TABL. 77 Remonty zakończone - cd.

Lp.	Nazwa zadania	Termin realizacji	Wartość kosztorysowa zadania w tys. zł	Efekty zadań w jednostkach naturalnych np. przyrost powierzchni w metrach kw. lub zmodernizowane obiekty w metrach kw. ilość miejsc dla osadzonych itp.
31	Remont więzby i pokrycia dachu w budynku magazynowym nr 6 w Zakładzie Karnym w Kaliszu	2009	47,00	365 m2
32	Remont pawilonu mieszkalnego nr B na terenie Zakładu Karnego w Gębarzewie	2009	698,87	700 m2
33	Remont i zmiana konstrukcji dachu na budynku penitencjarnym C w Zakładzie Karnym w Uhercach Mineralnych	2009	299,40	857m2 (dach); 675m2 (strop); 23,156m3 (kominy wentylacyjne)
34	Remont instalacji elektrycznej i teletechnicznej w budynku zakwaterowania osadzonych w Oddziale Zewnętrznym w Jabłonkach przy Zakładzie Karnym w Uhercach Mineralnych	2009	46,78	demontaż łączników instalacyjnych-12 szt.; demontaż opraw świetłokowych-25 szt.; puszki instalacyjne pt-98 szt.; rozdzielnica sygnału telewizyjnego-6 szt.; gniazda instalacyjne pt-25 szt.; łącznik pt-17 szt.; oprawy oświetleniowe- 34 szt.; gniazda TV-SAT-17 szt.; panele radiowęzłowe-15 szt.; złącze kablowe u SZR- 2 kpl
35	Wymiana okien w pawilonie penitencjarnym B oraz wymiana drzwi w łaźni, WC i umywalni Oddziału Zewnętrznego w Chmielowie przy Areszcie Śledczym w Nisku	2009	34,84	32 szt. okien; parapety wewnętrzne-32 szt.; parapety zewnętrzne- 32 szt.; drzwi aluminiowe z kratką 930x2080- 6 szt.
36	Wymiana instalacji elektrycznej, RTV, radiowęzła i teletechnicznych w pawilonu II OZ w Chmielowie przy Areszcie Śledczym w Nisku	2009	90,00	tablica rozdzielcza z zabezpieczeniem naprądowymi i różnicowoprądowymi, instalacja gniazd i oświetlenia - 155 pkt., oprawy oświetleniowe - 85 szt.; oprawy awaryjne -7 szt.; oświetlenie zewnętrzne - 2 szt.; instalacja radiowęzłowa ROZGŁOS - 16 kpl; instalacja RTV - 16 kpl; instalacja komputerowa i telefoniczna - 6 kpl
37	Remont dachu na pawilonie nr A w Zakładzie Karnym w Medyce	2009	91,00	P - 462 m2
38	Remont dachu na pawilonie nr B w Zakładzie Karnym w Medyce	2009	91,00	P - 462 m2
39	Remont dachu na pawilonie nr C w Zakładzie Karnym w Medyce	2009	91,00	P - 462 m2
40	Modernizacja sieci wodociągowej w Areszcie Śledczym w Międzyrzeczu	2009	42,70	1 kpl zestawu stabilizującego ciśnienie wody
41	Modernizacja systemu wentylacji mechanicznej kuchni w Areszcie Śledczym Warszawa Służewiec	2009	31,00	1 kpl
42	Wykonanie przyłącza wodnego psiarni i budynku C - Areszt Śledczy Warszawa Służewiec	2009	26,57	100mb
43	Naprawa sieci ciepłej w Areszcie Śledczym w Warszawie Służewcu	2009	22,84	60 mb
44	Wymiana posadzki w kuchni głównej i dietetycznej w Areszcie Śledczym w Radomiu	2009	58,73	130m2
45	Naprawa urządzeń przepompowni ścieków - Areszt Śledczy Warszawa Grochów	2009	45,89	30 mb
46	Remont parteru, I piętra i instalacji odgromowej gmachu OISW w Warszawie	2009	1 482,25	614 m2
47	Remont dachu budynku kuchni w Zakładzie Karnym nr 1 we Wrocławiu	2009	111,17	563 m2
48	Remont sieci rozdzielczej ciepłej wody użytkowej w Zakładzie Karnym w Zarębie- II etap	2009	260,31	436 mb
49	Wymiana okien w pawilonach penitencjarnych w Zakładzie Karnym nr 2 we Wrocławiu	2009	38,07	76 szt.
50	Modernizacja systemu monitoringu cel mieszkalnych w oddziale dla osadzonych zakwalifikowanych do niebezpiecznych w Zakładzie Karnym w Wołowie	2009	268,00	1 kpl
51	Remont dachu budynku administracji w Zakładzie Karnym nr 1 we Wrocławiu – II etap	2009	90,44	219,7 m2
52	Remont dachu budynku szkoleniowego w OW w Golinie	2009	166,06	753,9 m2
53	Remont budynku dydaktycznego nr 18 w COSSW w Kaliszu	2009	752,06	4 sale wykładowe (192 miejsca dla słuchaczy)
54	Remont służbowego lokalu mieszkalnego w Serocku	2009	61,39	91m2
55	Naprawa i odnowienie elewacji budynku „LISWARTA” w OSSW w Kulach	2009	39,90	605 m2
56	Wykonanie płyty stropowej nad składem opału w OSSW w Kulach	2009	24,20	135 m2
57	Remont nawierzchni parkingu, drogi wewnętrznej, chodnika w OSSW w Kulach	2009	127,74	1573 m2
58	Naprawa balkonów i tarasów - budynek „WARTA” w OSSW w Kulach	2009	33,72	207 m2
59	Wykonanie balustrad na kładkach schodowych ze stali nierdzewnej w OSSW w Kulach	2009	65,53	77 mb
60	Wykonanie zabudowy z elementów aluminium pomieszczenia recepcji, wymiana stolarki okiennej w pomieszczeniach magazynowych w OSSW w Kulach	2009	37,36	14 szt. okien PCV; 2 szt drzwi

TABL.78 Inwestycje zakończone

Lp.	Nazwa zadania	Termin realizacji	Wartość kosztorysowa zadania w tys. zł	Efekty zadań w jednostkach naturalnych np. przyrost powierzchni w metrach kw. lub zmodernizowane obiekty w metrach kw.  ilość miejsc dla osadzonych itp.
1	Rozbudowa oczyszczalni ścieków w Oddziale Zewnętrznym w Przytułach Starych.	2008/2009	3 694,6	Średnia przepustowość Q= 400 m3/d
2	Przebudowa linii NN zasilających obiekty w Zakładzie Karnym w Czerwonym Borze.	2007/2009	1 657,1	Długość linii energetycznych L=2983 m, rozdzielnia główna -1 szt., złącza kablowe -15 szt., przeniesienie stacji transformatorowej z terenu ścisłego jednostki poza teren zakładu karnego- 1 szt.
3	Adaptacja ostatniej kondygnacji pawilonu penitencjarnego na oddział zakwaterowania	2008/2009	1 543,3	542,5 m <sup>2</sup> ; (49 miejsc oddanych w 2008 r.)
4	Nadbudowa i modernizacja klatki schodowej z szybem windy w AŚ w Elblągu	2008/2009	851,5	174,1 m <sup>2</sup>
5	Budowa budynku magazynowego na terenie Gospodarstwa Pomocniczego Zakładu	2009	810,0	111,2 m <sup>2</sup> , 108 mb instalacji kanalizacyjnej DN 200, 1396 m <sup>2</sup> kostki brukowej na terenie przyległym do budynku
6	Budowa kotłowni technologicznej w Zakładzie Karnym w Cieszynie	2009	383,5	340 kW, 32 m <sup>2</sup> ,
7	Adaptacja istniejącego budynku na oddział terapeutyczny w Zakładzie Karnym w Wierchowiu	2008/2009	2 106,2	503 m <sup>2</sup> , (45 miejsc oddanych w 2008 r.)
8	Adaptacja obiektów wojskowych na Zakład Karny w Dobrowie	2006/2009	15 144,4	Adaptacja części budynku wielofunkcyjnego na część penitencjarną, adaptacja czterech powtarzalnych budynków
9	Modernizacja kotłowni w Zakładzie Karnym w Krakowie Nowej Hucie	2008/2009	1 319,9	Źródła ciepła o mocy: 470kW, 350kW, 131kW; układ zasilania zakładu w C.W.U. ( wymienniki - 160kW, zasobniki - 4000dm3); układ rozdzielaczy sieci CO wraz z automatyczną stabilizacją
10	Modernizacja kotłowni węglowej na gazową w Areszcie Śledczym w Lublinie	2008/2009	511,3	Przyłącze gazowe (doziemne i naziemne - 467,4 mb; moc kotłowni 445 kW
11	Budowa jednostki penitencjarnej w Opolu Lubelskim	2006/2009	63 151,5	15.244,26 m2; 623 miejsca
12	Modernizacja ujęcia wody dla Zakładu Karnego we Włodawie	2009	33,4	Stacja uzdatniania o przepustowości 20 m3/godz.
13	Przebudowa pomieszczeń na cele mieszkalne w Zakładzie Karnym w Sieradzu	2009	25,0	64 m <sup>2</sup> ; 17 miejsc
14	Adaptacja pomieszczeń na cele mieszkalne w Zakładzie Karnym w Garbalinie	2009	40,0	132 m <sup>2</sup> ; 57 miejsc
15	Budowa stacji uzdatniania wody w Zakładzie Karnym w Dubinach	2008/2009	1 002,9	62 m <sup>2</sup> , sieć kanalizacyjna 470 mb, sieć międzyobiektowa 357 mb
16	Przebudowa pomieszczeń kuchni na miejsca zakwaterowania dla osadzonych w Areszcie Śledczym w Szamotułach	2008/2009	2 475,9	679,32 m <sup>2</sup> ; 67 miejsc; pola spacerowe o pow. 350 m <sup>2</sup>
17	Budowa spacerników - II etap w Zakładzie Karnym w Przemyślu	2008/2009	1 040,0	pola spacerowe 569,85 m <sup>2</sup> ; piwnice 515,05 m <sup>2</sup> ; zabudowa wnęk 13,5m <sup>2</sup>
18	Przyłączenie Zakładu Karnego w Medyce do kanalizacji sanitarnej	2008/2009	235,0	rurociąg tłoczny Ø110x6,3PE - 813 mb; rurociąg kanalizacyjny Ø315x7,7PE - 5 mb; przepompownia ścieków - 1 kpl;
19	Adaptacja pomieszczeń szpitala na cele mieszkalne w Areszcie Śledczym w Szczecinie	2007/2009	7 283,5	1 606 m <sup>2</sup> ; (55 miejsc oddanych w 2008 r.)
20	Budowa pawilonu penitencjarnego zamkniętego w Areszcie Śledczym w Międzyrzeczu	2007/2009	14 236,2	1 635,5 m <sup>2</sup> ; (258 miejsc oddanych w 2008 r.)
21	Budowa budynku gospodarczego z salą wideń w Areszcie Śledczym w Międzyrzeczu	2008/2009	3 113,9	667,83 m <sup>2</sup>
22	Budowa budynku bramowego z wartownią w Areszcie Śledczym w Międzyrzeczu	2008/2009	2 624,1	374,15 m <sup>2</sup>
23	Nadbudowa budynku administracji w Areszcie Śledczym w Grójcu	2007/2009	2 048,0	302 m <sup>2</sup> , powierzchnia jezdna w śluzie - 160 m <sup>2</sup> ; powierzchnia przyjęć i zwolnień - 35 m <sup>2</sup> ; 19 nowych stanowisk administracyjnych
24	Budowa budynku kuchni w Zakładzie Karnym w Żytkowicach	2007/2009	4 231,1	460 posiłków; 1.917,7 m <sup>2</sup>
25	Adaptacja serwerowni w Areszcie Śledczym w Warszawie Mokotowie	2009	527,4	234,79 m <sup>2</sup>
26	Budowa kanalizacji deszczowej oraz dróg wewnętrznych w Areszcie Śledczym w Warszawie Służewcu	2008/2009	1 967,1	730 mb kanalizacji deszczowej; 290 mb dróg wewnętrznych; pow. utwardzona 317 m <sup>2</sup>
27	Rozbudowa kuchni w Zakładzie Karnym w Strzelinie	2008/2009	2 280,7	900 posiłków; 661,60 m <sup>2</sup> ;
28	Montaż agregatu prądotwórczego w Zakładzie Karnym nr 2 we Wrocławiu	2008/2009	141,7	164 kW



TABL. 79 Wykonanie budżetu więziennictwa

Wyszczególnienie		Budżet po zmianach na 2009r (w tys. zł.)	Wykonanie do 31.XII. 2009r (w tys. zł.)	% wykonania planu rocznego	% wykonania w stosunku do upływu czasu
Dochody ogółem		5 729,0	6 503,0	113,5	113,5
w tym:	z działalności więziennictwa	5 069,0	5 614,0	110,8	110,8
	pozostała działalność	660,0	889,0	134,7	134,7
Wydatki ogółem		3 199 575,0	3 198 078,0	99,95	99,95
w tym:	na więziennictwo	2 314 108,0	2 312 774,0	99,94	99,94
	na świadczenia emerytalne	872 486,0	872 482,0	100,00	100,00
	na pozostałą działalność	12 981,0	12 822,0	98,78	98,78

TABL.80 Koszty funkcjonowania więziennictwa

Wyszczególnienie		Budżet po zmianach na 2009r (w tys. zł.)	Wykonanie do 31.XII. 2009r (w tys. zł.)	% wykonania planu rocznego	% wykonania w stosunku do upływu czasu
Wydatki ogółem		2 314 108,0	2 312 774,0	99,94	99,94
w tym:	świadczenia na rzecz osób fizycznych	83 752,0	83 739,0	99,98	99,98
	wynagrodzenia i pochodne od wynagrodzeń	1 439 565,0	1 439 450,0	99,99	99,99
	zakupy towarów i usług	475 595,0	474 458,0	99,76	99,76
	pozostałe wydatki bieżące	227 062,0	226 993,0	99,97	99,97
	wydatki majątkowe	88 134,0	88 134,0	100,00	100,00

Tabl. 81 Wydatki na utrzymanie jednego osadzonego w 2009 roku.

Wyszczególnienie	Ogółem (w tys. zł.)	Średni stan osadzonych w roku	Wydatki na utrzymanie 1 osadzonego w zł.		
			dzienny	miesięczny	roczny
wydatki ogółem poniesione w skali roku na utrzymanie osadzonych i funkcjonowanie ZK i AŚ	2 325 513,00	85 384	74,62	2 269,66	27 235,94
w tym wydatki bieżące pozapłacowe	492 748,00		15,81	480,91	5 770,96

TABL. 82 Pomoc finansowa na budownictwo mieszkaniowe

Wyszczególnienie	Liczba wniosków o pomoc finansową		Kwota wydatkowana na pomoc finansową (w zł.)	Kwota faktycznych potrzeb (w zł.)
	złożonych	zrealizowanych		
Ogółem	768	313	10 035 729	43 240 623

TABL. 83 Stan zasobów mieszkaniowych pozostających w dyspozycji SW

Jednoska organizacyjna	Liczba mieszkań pozostających w trwałym zarządzie SW	Powierzchnia użytkowa lokali w trwałym zarządzie SW ( w m <sup>2</sup> )	Liczba funkcjonariuszy pobierających równoważnik za brak mieszkania
Ogółem	167	8 165,13	7 213
CZSW	5	336,00	63
OISW	159	7 640,73	7 103
COSSW w Kaliszu	2	98,40	31
ODK SW w Popowie	1	90,00	3
OS SW w Kulach	0	0,00	13

**DYREKTOR**  
**BIURA INFORMACJI I STATYSTYKI**  
Centralnego Zarządu Służby Więziennej

**płk Lesław Korecki**

Opracowali:

1. kpt. Grażyna Mońka
2. por. Agnieszka Zientarska

Warszawa, 01.03.2010 r.