

# **MINISTERSTWO SPRAWIEDLIWOŚCI**

## **CENTRALNY ZARZĄD SŁUŻBY WIĘZIENNEJ**

BEW.0332.01.2026.MM

### **MIESIĘCZNA INFORMACJA STATYSTYCZNA**

**styczeń 2026 r.**

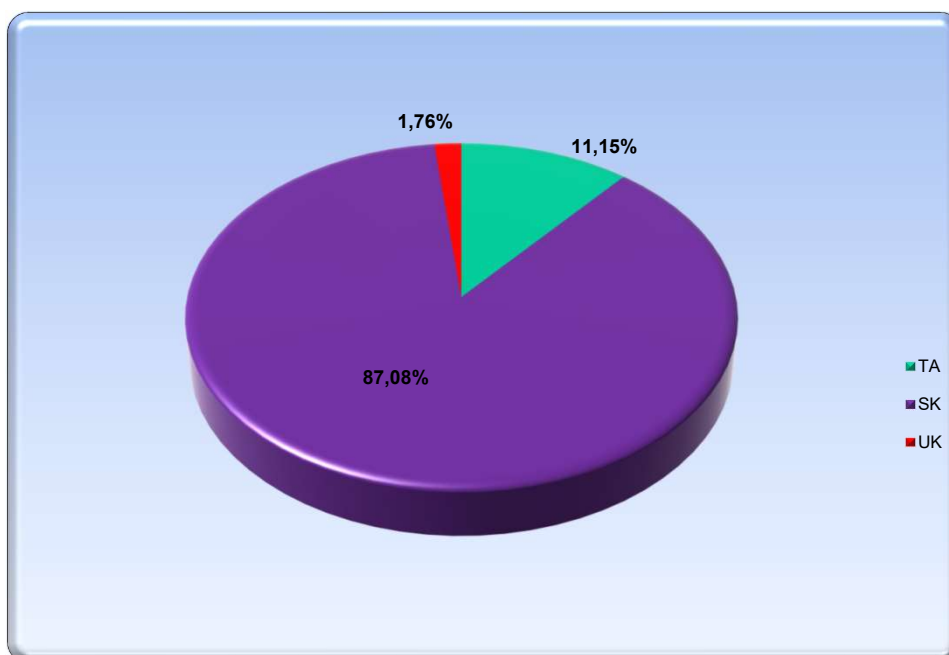
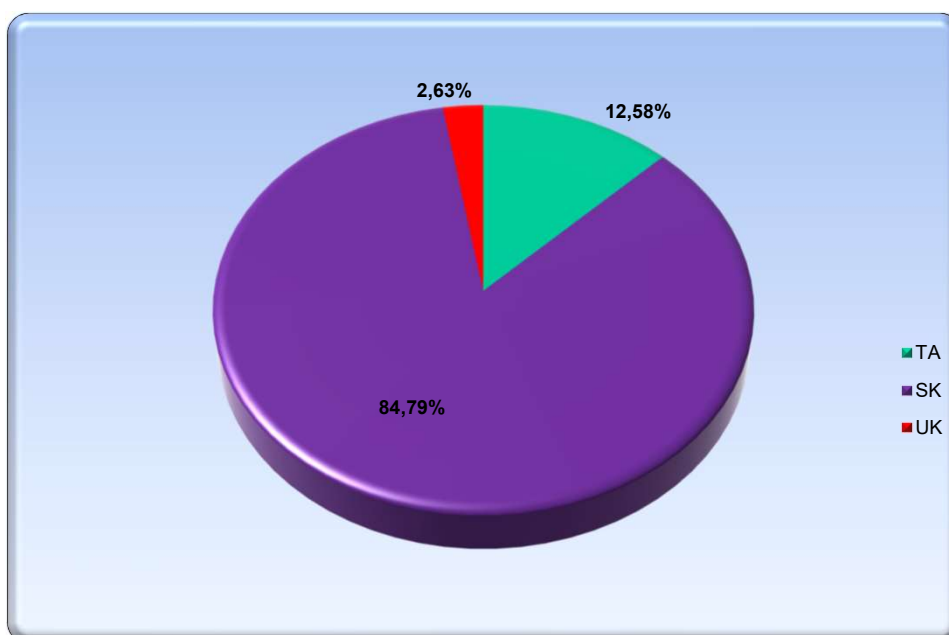
WARSZAWA

<a href="#">TABL. 1</a>	<a href="#">Tymczasowo aresztowani , skazani i ukarani</a>	<a href="#">1</a>
<a href="#">TABL. 2</a>	<a href="#">Osadzeni przebywający w poszczególnych okręgach - stan ewidencyjny</a>	<a href="#">2</a>
<a href="#">TABL. 3</a>	<a href="#">Liczba tymczasowo aresztowanych, skazanych i ukaranych w poszczególnych AŚ i ZK i ruch osadzonych w miesiącu sprawozdawczym</a>	<a href="#">3 - 6</a>
<a href="#">TABL. 4</a>	<a href="#">Ogólne informacje o zaludnieniu aresztów śledczych i zakładów karnych</a>	<a href="#">7</a>
<a href="#">TABL. 5</a>	<a href="#">Zaludnienie oddziałów mieszkalnych w aresztach śledczych i zakładach karnych</a>	<a href="#">8 - 10</a>
<a href="#">TABL. 6</a>	<a href="#">Przyjęci i zwolnieni w miesiącu sprawozdawczym</a>	<a href="#">11</a>
<a href="#">TABL. 7</a>	<a href="#">Wytransportowani w miesiącu sprawozdawczym</a>	<a href="#">12</a>
<a href="#">TABL. 8</a>	<a href="#">Młodociani i dorośli w populacji osadzonych</a>	<a href="#">13</a>
<a href="#">TABL. 9</a>	<a href="#">Skazani i ukarani według grup i podgrup klasyfikacyjnych</a>	<a href="#">14</a>
<a href="#">TABL. 10</a>	<a href="#">Osadzeni przebywający w oddziałach terapeutycznych i ośrodkach diagnostycznych</a>	<a href="#">14</a>
<a href="#">TABL. 11</a>	<a href="#">Skazani z grupy M według systemu wykonywania kary</a>	<a href="#">15</a>
<a href="#">TABL. 12</a>	<a href="#">Skazani z grupy P według systemu wykonywania kary</a>	<a href="#">15</a>
<a href="#">TABL. 13</a>	<a href="#">Skazani z grupy R według systemu wykonywania kary</a>	<a href="#">16</a>
<a href="#">TABL. 14</a>	<a href="#">Tymczasowo aresztowani, skazani i ukarani zdjęci z ewidencji</a>	<a href="#">17</a>
<a href="#">TABL. 15</a>	<a href="#">Skazani, którym udzielono zezwolenia na odbycie kary w systemie DE wg okręgów</a>	<a href="#">18</a>
<a href="#">TABL. 16</a>	<a href="#">Odbywający karę w systemie DE oraz zwolnieni z systemu dozoru elektronicznego w miesiącu sprawozdawczym - wg obszarów właściwości sądów apelacyjnych</a>	<a href="#">19</a>
<a href="#">TABL. 17</a>	<a href="#">Odbywający karę w sysemie DE wg wieku i płci</a>	<a href="#">19</a>
<a href="#">TABL. 18</a>	<a href="#">Cudzoziemcy przebywający w aresztach śledczych i zakładach karnych</a>	<a href="#">20</a>
<a href="#">TABL. 19</a>	<a href="#">Skazani i ukarani przebywający na przerwie w wykonywaniu kary</a>	<a href="#">21</a>
<a href="#">TABL. 20</a>	<a href="#">Tymczasowo aresztowani po wyroku sądu I instancji, oraz skazani i ukarani, wobec których zastosowano tymczasowe aresztowanie w innej sprawie</a>	<a href="#">22</a>
<a href="#">TABL. 21</a>	<a href="#">Wyroki przesłane przez sąd w trybie art. 79 kodeksu karnego wykonawczego</a>	<a href="#">22</a>
<a href="#">TABL. 22</a>	<a href="#">Osadzeni zakwalifikowani jako wymagający osadzenia w wyznaczonym oddziale lub celi aresztu śledczego lub zakładu karnego typu zamkniętego w warunkach zapewniających wzmożoną ochronę społeczeństwa i bezpieczeństwa aresztu lub zakładu ("niebezpieczni")</a>	<a href="#">22</a>
<a href="#">TABL. 23</a>	<a href="#">Skazani na karę dożywotniego pozbawienia wolności</a>	<a href="#">22</a>
<a href="#">TABL. 24</a>	<a href="#">Tymczasowo aresztowani i skazani stwarzający poważne zagrożenie społeczne albo poważne zagrożenie dla bezpieczeństwa zakładu, odbywający karę w wyznaczonym oddziale lub celi zakładu karnego typu zamkniętego w warunkach zapewniających wzmożoną ochronę społeczeństwa i bezpieczeństwo tego zakładu (tzw."niebezpieczni")</a>	

	<a href="#"><u>oraz skazani na karę dożywotniego pozbawienia wolności w podziale na okręgi</u></a>	<a href="#"><u>23</u></a>
<a href="#"><u>TABL. 25</u></a>	<a href="#"><u>Osadzeni na mocy Ustawy o przeciwdziałaniu narkomanii z 1997r. oraz 2005 r. według aktualnego statusu prawnego</u></a>	<a href="#"><u>23</u></a>
<a href="#"><u>TABL. 26</u></a>	<a href="#"><u>Zatrudnienie odpłatne osadzonych</u></a>	<a href="#"><u>24</u></a>
<a href="#"><u>TABL. 27</u></a>	<a href="#"><u>Skazani i ukarani niezatrudnieni oraz zatrudnieni nieodpłatnie</u></a>	<a href="#"><u>24</u></a>
<a href="#"><u>TABL. 28</u></a>	<a href="#"><u>Osadzeni zobowiązani do świadczeń alimentacyjnych</u></a>	<a href="#"><u>24</u></a>
<a href="#"><u>TABL. 29</u></a>	<a href="#"><u>Powszechność zatrudnienia i wskaźnik bezrobocia według okręgów</u></a>	<a href="#"><u>25</u></a>
<a href="#"><u>TABL. 30</u></a>	<a href="#"><u>Powszechność zatrudnienia i wskaźnik bezrobocia skazanych i ukaranych</u></a>	<a href="#"><u>26</u></a>
<a href="#"><u>TABL. 31</u></a>	<a href="#"><u>Zatrudnienie osadzonych według okręgów</u></a>	<a href="#"><u>27</u></a>
<a href="#"><u>TABL. 32</u></a>	<a href="#"><u>Zatrudnienie osadzonych według miejsc zatrudnienia</u></a>	<a href="#"><u>27</u></a>
<a href="#"><u>TABL. 33</u></a>	<a href="#"><u>Zestawienie zdarzeń nadzwyczajnych najistotniejszych dla oceny stanu bezpieczeństwa</u></a>	<a href="#"><u>28</u></a>
<a href="#"><u>TABL. 34</u></a>	<a href="#"><u>Pozostałe zdarzenia nadzwyczajne</u></a>	<a href="#"><u>29</u></a>
<a href="#"><u>TABL. 35</u></a>	<a href="#"><u>Osadzeni, którzy dokonali ucieczki, ujęci i nieujęci w okresie od 01.01.2026 r. do 31.01.2026 r.</u></a>	<a href="#"><u>29</u></a>
<a href="#"><u>TABL. 36</u></a>	<a href="#"><u>Przygotowanie ucieczki i usiłowanie jej dokonania</u></a>	<a href="#"><u>30</u></a>
<a href="#"><u>TABL. 37</u></a>	<a href="#"><u>Ucieczki z terenu jednostki typu zamkniętego</u></a>	<a href="#"><u>30</u></a>
<a href="#"><u>TABL. 38</u></a>	<a href="#"><u>Ucieczki z terenu jednostki typu półotwartego</u></a>	<a href="#"><u>30</u></a>
<a href="#"><u>TABL. 39</u></a>	<a href="#"><u>Ucieczki z terenu jednostki typu otwartego</u></a>	<a href="#"><u>30</u></a>
<a href="#"><u>TABL. 40</u></a>	<a href="#"><u>Ucieczki z zatrudnienia zewnętrznego - w pełnym systemie konwojowania</u></a>	<a href="#"><u>31</u></a>
<a href="#"><u>TABL. 41</u></a>	<a href="#"><u>Ucieczki z zatrudnienia zewnętrznego - w zmniejszonym systemie konwojowania</u></a>	<a href="#"><u>31</u></a>
<a href="#"><u>TABL. 42</u></a>	<a href="#"><u>Samowolne oddalenia z zatrudnienia zewnętrznego - bez konwojenta</u></a>	<a href="#"><u>31-32</u></a>

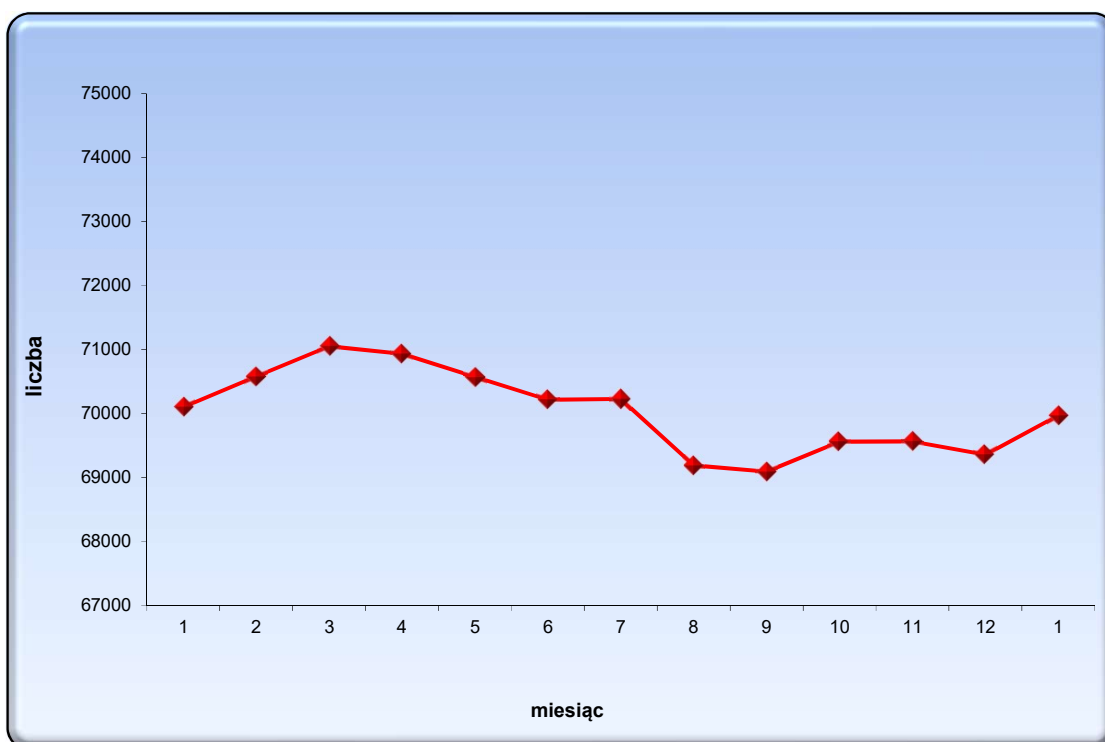
TABL. 1 Tymczasowo aresztowani, skazani i ukarani

Wyszczególnienie	Stan w dniu		Przyrost	% w dniu	
	31.12.2025	31.01.2026		31.12.2025	31.01.2026
<b>OGÓŁEM</b>	<b>69353</b>	<b>69965</b>	<b>612</b>	<b>100,00%</b>	<b>100,00%</b>
w tym kobiety	3724	3727	3	5,37%	5,33%
<b>Tymczasowo aresztowani</b>	<b>7654</b>	<b>7804</b>	<b>150</b>	<b>11,04%</b>	<b>11,15%</b>
w tym kobiety	476	469	-7	0,69%	0,67%
<b>Skazani</b>	<b>60609</b>	<b>60929</b>	<b>320</b>	<b>87,39%</b>	<b>87,08%</b>
w tym kobiety	3151	3160	9	4,54%	4,52%
<b>Ukarani</b>	<b>1090</b>	<b>1232</b>	<b>142</b>	<b>1,57%</b>	<b>1,76%</b>
w tym kobiety	97	98	1	0,14%	0,14%

**Wykres 1** Struktura populacji osadzonych kobiet i mężczyzn w dniu 31.01.2026 r.**Wykres 2** Struktura populacji osadzonych kobiet w dniu 31.01.2026 r.

TABL. 2. Osadzeni przebywający w poszczególnych okręgach - stan ewidencyjny w dniu 31.01.2026 r.

Nazwa okręgu	Razem	Tymczas. Areszt.	Skazani	Ukarani
<b>Ogółem</b>	<b>69965</b>	<b>7804</b>	<b>60929</b>	<b>1232</b>
Bydgoszcz	9121	866	8081	174
Katowice	8306	789	7353	164
Koszalin	7397	785	6497	115
Kraków	4998	719	4169	110
Lublin	4133	545	3522	66
Łódź	5348	690	4564	94
Olsztyn	6491	537	5834	120
Opole	7809	552	7098	159
Poznań	5672	705	4873	94
Rzeszów	3434	332	3050	52
Warszawa	7256	1284	5888	84

**Wykres 3** Ewidencyjna liczba osadzonych w okresie od 31.01.2025 do 31.01.2026

TABL. 3 Liczba tymczasowo aresztowanych, skazanych i ukaranych w poszczególnych aresztach śledczych i zakładach karnych w dniu 31.01.2026 r. i ruch osadzonych w styczniu 2025 r.

Nazwa jednostki	Pojemność	w tym: miejsca wyłączone z pojemności*	Liczba osadzonych ewidencyjna	z tego		Osadzeni przebywający poza terenem**	Liczba osadzonych faktyczna (4-7)	RUCH OSADZONYCH				
				Tymcz. Areszt.	Skazani Ukarani			Przetrasportowani	Przyjęci	Wytransportowani		Zwolnieni i inni ubyli
1	2	3	4	5	6	7	8	9	10	11	12	13
Ogółem	88642	3605	69965	7804	62161	69	69896	6161	7617	6164	730	7002
<b>OKRĘG BYDGOSKI</b>	<b>11833</b>	<b>370</b>	<b>9121</b>	<b>866</b>	<b>8255</b>	<b>6</b>	<b>9115</b>	<b>929</b>	<b>911</b>	<b>831</b>	<b>103</b>	<b>866</b>
AŚ Bydgoszcz	445	28	300	72	228	1	299	77	136	102	8	90
szpital	30		12	0	12	0	12					
OZ Bydgoszcz	93		60	0	60	0	60					
OZ Strzelewo	238		0	0	0	0	0					
<b>OZ Bydgoszcz Fordon</b>	608	11	491	73	418	0	491					
AŚ Gdańsk	1018		863	359	504	0	863	166	185	102	23	138
szpital	59		45	3	42	0	45					
OZ Gdańsk Przeróbka	620		557	0	557	0	557					
AŚ Starogard Gdański	360	2	272	34	238	0	272	10	69	70	6	42
AŚ Wejherowo	389		345	50	295	0	345	2	106	52	4	46
OTZS Zwartowo	32		27	0	27	0	27					
ZK Nr 1 Grudziądz	1262		987	32	955	3	984	128	127	101	12	141
dom dla matki i dziecka	38		20	1	19	0	20					
szpital ( ***)	19		8	1	7	0	8					
<b>OZ Grudziądz</b>	329		153	33	120	0	153					
ZK Inowrocław	346		338	0	338	1	337	54	75	72	2	53
<b>OZ Toruń</b>	151		131	54	77	0	131					
ZK Koronowo	566		515	0	515	0	515	67	38	28	6	60
OZ Czersk	129	129	0	0	0	0	0					
OTZS Sucha	38		35	0	35	0	35					
<b>OZ Chojnice</b>	132		121	17	104	0	121					
ZK Kwidzyn	626	10	536	0	536	1	535	61	0	25	8	65
ZK Potulice	1324		1064	47	1017	0	1064	159	36	81	10	94
szpital	74		47	3	44	0	47					
OZ Potulice	161		0	0	0	0	0					
ZK Sztum	1023	23	918	0	918	0	918	103	47	74	11	67
<b>OZ Malbork</b>	252		157	29	128	0	157					
ZK Włocławek	1471	167	1119	58	1061	0	1119	102	92	124	13	70
<b>OKRĘG KATOWICKI</b>	<b>9731</b>	<b>137</b>	<b>8306</b>	<b>789</b>	<b>7517</b>	<b>8</b>	<b>8298</b>	<b>697</b>	<b>1081</b>	<b>745</b>	<b>88</b>	<b>870</b>
AŚ Bytom	301		279	31	248	2	277	72	83	44	9	89
szpital	65		24	0	24	0	24					
OZ Zabrze	609		581	0	581	0	581					
AŚ Częstochowa	242		223	65	158	2	221	11	82	46	5	41
OZ Wąsosz	105		72	0	72	0	72					
AŚ Gliwice	403		365	90	275	0	365	13	63	33	3	49
AŚ Katowice	433		401	96	305	1	400	28	149	99	9	64
AŚ Mysłowice	418		370	116	254	0	370	22	78	51	7	33
AŚ Sosnowiec	341		282	25	257	0	282	31	44	33	3	28
AŚ Tarnowskie Góry	419		387	69	318	0	387	16	118	62	5	56
ZK Cieszyn	380		377	45	332	0	377	34	172	110	8	74
<b>OZ Bielsko Biała</b>	252		228	61	167	0	228					
ZK Herby	406		320	35	285	0	320	45	30	32	0	39
<b>OZ Lubliniec</b>	226		198	22	176	0	198					
ZK Jastrzębie Zdrój	1083	137	836	0	836	0	836	137	0	44	4	85
OZ Jastrzębie Zdrój	30		27	0	27	0	27					
ZK Racibórz	950		821	93	728	0	821	51	107	69	9	70
ZK Nr 1 Strzelce Opolskie	1033		790	0	790	1	789	101	51	73	16	100
<b>OZ Strzelce Opolskie</b>	605		530	17	513	0	530					
OZ Kędzierzyn Koźle	125		0	0	0	0	0					
ZK Wojkowice	1030		964	24	940	2	962	136	104	49	10	142
OZ Ciągowice	275		231	0	231	0	231					

OTZS - oddział tymczasowego zakwaterowania skazanych

(\*) - obiekty zakwaterowania osadzonych modernizowane/remontowane lub nie posiadające pozwoleń na ich użytkowanie

(\*\*) - osadzeni przebywający w zakładzie leczniczym poza AŚ lub ZK, w pomieszczeniach Policji, wydani do innego państwa w charakterze świadka w toczącym się postępowaniu karnym oraz osadzeni, którzy nie powrócili do AŚ/ZK lub zbiegli

(\*\*\*) - oddział ginekologiczno - położniczy filia szpitala AŚ w Bydgoszczy



TABL. 3 Liczba tymczasowo aresztowanych, skazanych i ukaranych w poszczególnych aresztach śledczych i zakładach karnych w dniu 31.01.2026 r. i ruch osadzonych w styczniu 2026 r.

Nazwa jednostki	Pojemność	w tym: miejsca wyłączone z pojemności*	Liczba osadzonych ewidencyjna	z tego		Osadzeni przebywający poza terenem**	Liczba osadzonych faktyczna (4-7)	RUCH OSADZONYCH				
				Tymcz. Areszt.	Skazani Ukarani			PrzetranSPORTOWANI	Przyjęci	Wytransportowani		Zwolnieni i inni ubyli
1	2	3	4	5	6	7	8	9	10	11	12	13
<b>OKRĘG KOSZALIŃSKI</b>	<b>9339</b>	<b>277</b>	<b>7397</b>	<b>785</b>	<b>6612</b>	<b>3</b>	<b>7394</b>	<b>592</b>	<b>705</b>	<b>585</b>	<b>106</b>	<b>716</b>
AŚ Koszalin	342		324	85	239	0	324	110	100	74	18	109
OZ Dobrowo	531		379	0	379	0	379					
OZ Koszalin	471		354	0	354	0	354					
AŚ Międzyrzecz	403		373	49	324	0	373	22	59	50	12	35
AŚ Słupsk	205		185	66	119	1	184	24	61	22	5	60
OZ Ustka	286		200	0	200	0	200					
AŚ Szczecin	500		383	127	256	0	383	63	202	155	28	101
szpital	112		90	51	39	0	90					
OZ Stargard	792		744	127	617	0	744					
ZK Czarne	1489	277	1053	31	1022	0	1053	98	75	92	17	110
szpital	72		60	0	60	0	60					
OZ Szczecinek	221		183	0	183	0	183					
OZ Złotów	154		121	27	94	0	121					
ZK Goleniów	1034		782	98	684	0	782	77	38	50	4	58
ZK Gorzów Wielkopolski	608		503	45	458	0	503	76	98	69	10	126
OZ Słońsk	285		263	0	263	0	263					
ZK Nowogard	853		682	55	627	2	680	55	41	27	4	62
OZ Płoty	202		192	0	192	0	192					
ZK Stare Borne	182		155	0	155	0	155	35	0	6	2	27
OZ Opatówek	90		0	0	0	0	0					
ZK Wierzychowo	507		371	24	347	0	371	32	31	40	6	28
<b>OKRĘG KRAKOWSKI</b>	<b>6599</b>	<b>382</b>	<b>4998</b>	<b>719</b>	<b>4279</b>	<b>2</b>	<b>4996</b>	<b>397</b>	<b>774</b>	<b>495</b>	<b>48</b>	<b>569</b>
AŚ Kielce	1249		964	110	854	1	963	44	185	94	7	117
AŚ Kraków	621	23	521	234	287	0	521	54	219	121	23	118
szpital	77		66	30	36	0	66					
OZ Kraków Nowa Huta	352	12	282	0	282	0	282					
ZK Nowy Sącz	424		381	93	288	0	381	15	103	39	6	42
ZK Nowy Wiśnicz	621	6	535	63	472	0	535	48	40	41	4	23
ZK Pińczów	754		534	28	506	0	534	62	60	89	1	83
ZK Tarnów	1036	341	578	84	494	1	577	83	92	59	5	105
OZ Tarnów Mościce	552		479	17	462	0	479					
ZK Trzebinia	611		436	28	408	0	436	74	29	21	1	56
ZK Wadowice	302		222	32	190	0	222	17	46	31	1	25
<b>OKRĘG LUBELSKI</b>	<b>5547</b>	<b>178</b>	<b>4133</b>	<b>545</b>	<b>3588</b>	<b>2</b>	<b>4131</b>	<b>371</b>	<b>457</b>	<b>328</b>	<b>35</b>	<b>438</b>
AŚ Krasnystaw	389		273	0	273	0	273	20	0	9	2	36
AŚ Lublin	1034		842	268	574	1	841	69	175	96	5	104
ZK Biała Podlaska	296		228	45	183	0	228	22	76	63	15	30
OZ Zabłocie	76		0	0	0	0	0					
ZK Chełm	901	178	542	39	503	1	541	59	35	23	4	56
ZK Hrubieszów	630		466	21	445	0	466	38	18	10	2	57
ZK Opole Lubelskie	824		670	67	603	0	670	76	62	60	2	51
ZK Włodawa	765		639	28	611	0	639	41	14	20	4	31
ZK Zamość	285		201	77	124	0	201	46	77	47	1	73
OZ Zamość	347		272	0	272	0	272					

OTZS - oddział tymczasowego zakwaterowania skazanych

(\*) - obiekty zakwaterowania osadzonych modernizowane/remontowane lub nie posiadające pozwoleń na ich użytkowanie

(\*\*) - osadzeni przebywający w zakładzie leczniczym poza AŚ lub ZK, w pomieszczeniach Policji, wydani do innego państwa w charakterze świadka w toczącym się postępowaniu karnym oraz osadzeni, którzy nie powrócili do AŚ/ZK lub zbiegli

(\*\*\*) - oddział ginekologiczno - położniczy filia szpitala AŚ w Bydgoszczy



TABL. 3 Liczba tymczasowo aresztowanych, skazanych i ukaranych w poszczególnych aresztach śledczych i zakładach karnych w dniu 31.01.2026 r. i ruch osadzonych w styczniu 2026 r.

Nazwa jednostki	Pojemność	w tym: miejsca wyłączone z pojemności*	Liczba osadzonych ewidencyjna	z tego		Osadzeni przebywający poza terenem**	Liczba osadzonych faktyczna (4-7)	RUCH OSADZONYCH				
				Tymcz. Areszt.	Skazani Ukarani			Przetran-sportowani	Przyjęci	Wytransportowani Ogółem	w tym konw. przez Policję	Zwolnieni i inni ubyli
1	2	3	4	5	6	7	8	9	10	11	12	13
<b>OKRĘG ŁÓDZKI</b>	<b>6607</b>	<b>359</b>	<b>5348</b>	<b>690</b>	<b>4658</b>	<b>3</b>	<b>5345</b>	<b>470</b>	<b>487</b>	<b>444</b>	<b>28</b>	<b>507</b>
AŚ Łódź	1044	359	630	269	361	1	629	32	174	136	5	53
AŚ Piotrków Trybunalski	690		602	162	440	0	602	31	83	86	2	61
OZ Golesze	71		62	0	62	0	62					
ZK Garbalin	882		798	0	798	0	798	133	0	51	1	109
ZK Kluczbork	425		360	13	347	2	358	85	33	36	9	102
OZ Sieraków Śląski	624		560	0	560	0	560					
ZK Łowicz	948		844	92	752	0	844	32	87	45	5	64
ZK Nr 1 Łódź	809		590	44	546	0	590	90	46	42	3	68
<u>OZ Łódź</u>	177		145	0	145	0	145					
szpital	123		39	7	32	0	39					
ZK Sieradz	730		640	103	537	0	640	67	64	48	3	50
OZ Sieradz	84		78	0	78	0	78					
<b>OKRĘG OLSZTYŃSKI</b>	<b>9136</b>	<b>565</b>	<b>6491</b>	<b>537</b>	<b>5954</b>	<b>3</b>	<b>6488</b>	<b>610</b>	<b>493</b>	<b>495</b>	<b>59</b>	<b>717</b>
AŚ Białystok	636		481	103	378	0	481	27	99	51	7	92
OZ Białystok	281		158	0	158	0	158					
AŚ Elbląg	287		250	60	190	0	250	11	58	54	4	36
OZ Braniewo	176		106	0	106	0	106					
AŚ Hajnówka	678		511	30	481	1	510	34	26	14	3	55
AŚ Olsztyn	185		150	34	116	1	149	68	34	40	8	73
OZ Olsztyn	375		324	0	324	0	324					
OZ Szczytno	143		124	0	124	0	124					
AŚ Suwałki	902	214	555	89	466	1	554	42	74	46	3	71
ZK Barczewo	1000	351	471	81	390	0	471	60	76	67	2	51
OZ Kikity	53		48	0	48	0	48					
ZK Czerwony Bór	957		818	52	766	0	818	145	48	86	10	127
OZ Grądy - Woniecko	225		207	0	207	0	207					
ZK Dubliny	265		201	0	201	0	201	53	0	12	2	32
OZ Giżycko	114		70	0	70	0	70					
ZK Iława	1273		1036	72	964	0	1036	79	78	91	12	107
<u>OZ Działdowo</u>	100		76	16	60	0	76					
ZK Kamińsk	1486		905	0	905	0	905	91	0	34	8	73
<b>OKRĘG OPOLSKI</b>	<b>9310</b>	<b>463</b>	<b>7809</b>	<b>552</b>	<b>7257</b>	<b>15</b>	<b>7794</b>	<b>729</b>	<b>836</b>	<b>652</b>	<b>74</b>	<b>757</b>
AŚ Dzierżoniów	216		191	37	154	1	190	39	29	24	2	42
OZ Piława	139		125	0	125	0	125					
AŚ Jelenia Góra	309		289	60	229	0	289	15	146	102	5	37
AŚ Opole	345		272	43	229	0	272	71	37	29	4	60
OZ Turawa	155		148	0	148	0	148					
OZ Opole	111		72	0	72	0	72					
AŚ Świdnica	283	115	161	46	115	0	161	5	85	50	1	18
AŚ Wrocław	765		730	259	471	4	726	66	213	103	16	157
OZ Wrocław	616		572	0	572	0	572					
ZK Brzeg	358		331	25	306	3	328	25	24	24	6	24
OZ Grodków	96		96	0	96	0	96					
ZK Głogów	303		287	0	287	2	285	48	0	9	2	32
ZK Głubczyce	270		210	0	210	0	210	27	0	6	1	26
ZK Kłodzko	659		598	19	579	0	598	31	39	32	7	34
ZK Nysa	713		626	0	626	1	625	62	52	38	3	67
<u>OZ Prudnik</u>	143		129	20	109	0	129					
ZK Strzelin	790		685	0	685	3	682	86	0	33	6	88
ZK Wołów	1035		963	5	958	0	963	87	0	27	10	41
ZK Nr 1 Wrocław	1373	348	734	38	696	0	734	113	211	156	11	81
OZ Oleśnica	177		161	0	161	0	161					
ZK Zaręba	454		429	0	429	1	428	54	0	19	0	50

OTZS - oddział tymczasowego zakwaterowania skazanych

(\*) - obiekty zakwaterowania osadzonych modernizowane/remontowane lub nie posiadające pozwolenia na ich użytkowanie

(\*\*) - osadzeni przebywający w zakładzie leczniczym poza AŚ lub ZK, w pomieszczeniach Policji, wydani do innego

państwa w charakterze świadka w toczącym się postępowaniu karnym oraz osadzeni, którzy nie powrócili do AŚ/ZK lub zbiegli

(\*\*\*) - oddział ginekologiczno - położniczy filia szpitala AŚ w Bydgoszczy



TABL. 3 Liczba tymczasowo aresztowanych, skazanych i ukaranych w poszczególnych aresztach śledczych i zakładach karnych w dniu 31.01.2026 r. i ruch osadzonych w styczniu 2026 r.

Nazwa jednostki	Pojemność	w tym: miejsca wyłączone z pojemności*	Liczba osadzonych ewidencyjna	z tego		Osadzeni przebywający poza terenem**	Liczba osadzonych faktyczna (4-7)	RUCH OSADZONYCH				
				Tymcz. Areszt.	Skazani Ukarani			PrzetranSPORTOWANI	Przyjęci	Wytransportowani Ogółem	w tym konw. przez Policję	Zwolnieni i inni ubyli
1	2	3	4	5	6	7	8	9	10	11	12	13
<b>OKRĘG POZNAŃSKI</b>	<b>6508</b>	<b>124</b>	<b>5672</b>	<b>705</b>	<b>4967</b>	<b>6</b>	<b>5666</b>	<b>478</b>	<b>729</b>	<b>562</b>	<b>52</b>	<b>548</b>
AŚ Ostrów Wielkopolski	261		247	98	149	1	246	18	119	77	6	56
OZ Kalisz	70		67	0	67	0	67					
AŚ Poznań	650		558	247	311	4	554	142	202	116	9	152
szpital	74		54	20	34	0	54					
OZ Poznań	203		202	0	202	0	202					
OZ Rosnowo	82		0	0	0	0	0					
OZ Koziegłowy	674		570	0	570	0	570					
AŚ Zielona Góra	321	71	232	100	132	0	232	37	99	89	2	36
ZK Gębarzewo	677		581	57	524	0	581	34	116	45	4	96
OZ Pobiedziska	76		69	0	69	0	69					
<b>OZ Środa Wielkopolska</b>	88		70	34	36	0	70					
ZK Krzywianiec	806		752	43	709	1	751	64	72	82	9	60
dom dla matki i dziecka	40	23	9	1	8	0	9					
ZK Rawicz	820	30	709	41	668	0	709	39	52	67	7	34
ZK Wronki	1465		1367	0	1367	0	1367	144	69	86	15	114
<b>OZ Szamotuły</b>	201		185	64	121	0	185					
<b>OKRĘG RZESZOWSKI</b>	<b>4866</b>	<b>181</b>	<b>3434</b>	<b>332</b>	<b>3102</b>	<b>4</b>	<b>3430</b>	<b>386</b>	<b>194</b>	<b>275</b>	<b>26</b>	<b>330</b>
ZK Dębica	744	181	543	0	543	1	542	113	0	15	4	69
OZ Chmielów	429		155	0	155	0	155					
ZK Jasło	400		252	0	252	0	252	62	0	18	1	25
ZK Łupków	293		245	0	245	0	245	39	0	19	4	40
OZ Moszczaniec	311		265	0	265	0	265					
ZK Przemyśl	231		177	47	130	2	175	7	57	44	4	53
OZ Medyka	245		190	0	190	0	190					
ZK Rzeszów	1535		1206	285	921	1	1205	91	137	167	10	84
ZK Uherce Mineralne	501		356	0	356	0	356	74	0	12	3	59
OZ Jabłonki	85		0	0	0	0	0					
OZ Średnia Wieś	92		45	0	45	0	45					
<b>OKRĘG WARSZAWSKI</b>	<b>9166</b>	<b>569</b>	<b>7256</b>	<b>1284</b>	<b>5972</b>	<b>17</b>	<b>7239</b>	<b>502</b>	<b>950</b>	<b>752</b>	<b>111</b>	<b>684</b>
AŚ Grójec	212		174	39	135	1	173	15	34	28	2	21
OZ Stawiszyn	183		169	0	169	0	169					
AŚ W - wa Białoleka	1760	321	1317	466	851	3	1314	108	207	167	19	123
OZ Popowo	139		127	0	127	0	127					
AŚ W - wa Grochów	634		475	72	403	3	472	15	154	65	5	104
OZ Bemowo	231	48	179	0	179	0	179					
AŚ Radom	962		886	148	738	0	886	70	93	89	11	70
szpital	54		46	25	21	0	46					
OZ Radom	65		0	0	0	0	0					
AŚ W - wa Służewiec	1080		886	284	602	4	882	54	256	198	25	105
ZK Płock	1011		679	85	594	0	679	40	53	63	12	46
OZ Płońsk	158	158	0	0	0	0	0					
ZK Przytuły Stare	1271		1117	83	1034	3	1114	77	55	58	25	79
ZK Siedlce	845	42	686	82	604	1	685	28	98	53	10	74
ZK Żytkowice	427		387	0	387	2	385	95	0	31	2	62
OZ Pionki	134		128	0	128	0	128					

OTZS - oddział tymczasowego zakwaterowania skazanych

(\* ) - obiekty zakwaterowania osadzonych modernizowane/remontowane lub nie posiadające pozwolenia na ich użytkowanie

(\*\* ) - osadzeni przebywający w zakładzie leczniczym poza AŚ lub ZK, w pomieszczeniach Policji, wydani do innego

państwa w charakterze świadka w toczącym się postępowaniu karnym oraz osadzeni, którzy nie powrócili do AŚ/ZK lub zbiegli

(\*\*\*) - oddział ginekologiczno - położniczy filia szpitala AŚ w Bydgoszczy



TABL. 4 Ogólne informacje o zaludnieniu aresztów śledczych i zakładów karnych

Lp	Wyszczególnienie	Pojemność w dniu		Liczba osadzonych w dniu		% zaludnienia w dniu	
		31.12.2025	31.01.2026	31.12.2025	31.01.2026	31.12.2025	31.01.2026
1	<b>Ewidencyjnie ogółem</b>	88694	88642	69353	69965		
2	w tym:						
	miejscza wyłączone z pojemności <sup>1)</sup>	4409	3605				
3	przebywający poza terenem <sup>2)</sup>			75	69		
4	<b>Faktycznie ogółem<sup>3)</sup></b>	84285	85037	69278	69896		
5	z tego:						
	oddziały mieszkalne	81764	82491	67933	68681	83,1	83,3
6	pozostałe oddziały <sup>4)</sup>	2521	2546	1345	1215	53,4	47,7

- 1) obiekty zakwaterowania osadzonych modernizowane / remontowane lub nie posiadające pozwoleń na ich użytkowanie  
2) osadzeni przebywający w zakładzie leczniczym poza AŚ/ZK, w pomieszczeniach Policji, wydani w charakterze świadka do innego państwa oraz osadzeni, którzy nie powrócili do AŚ/ZK lub zbiegli  
3) dla pojemności: wiersz 1 - wiersz 2; dla liczby osadzonych: wiersz 1 - wiersz 3  
4) izby chorych, cele izolacyjne, cele i oddziały dla "N", szpitale, domy dla matki i dziecka, oddziały tymczasowego zakwaterowania skazanych

- dodatkowe miejsca zakwaterowania, o których mowa w rozporządzeniu Ministra Sprawiedliwości z dnia 9 grudnia 2022 r.

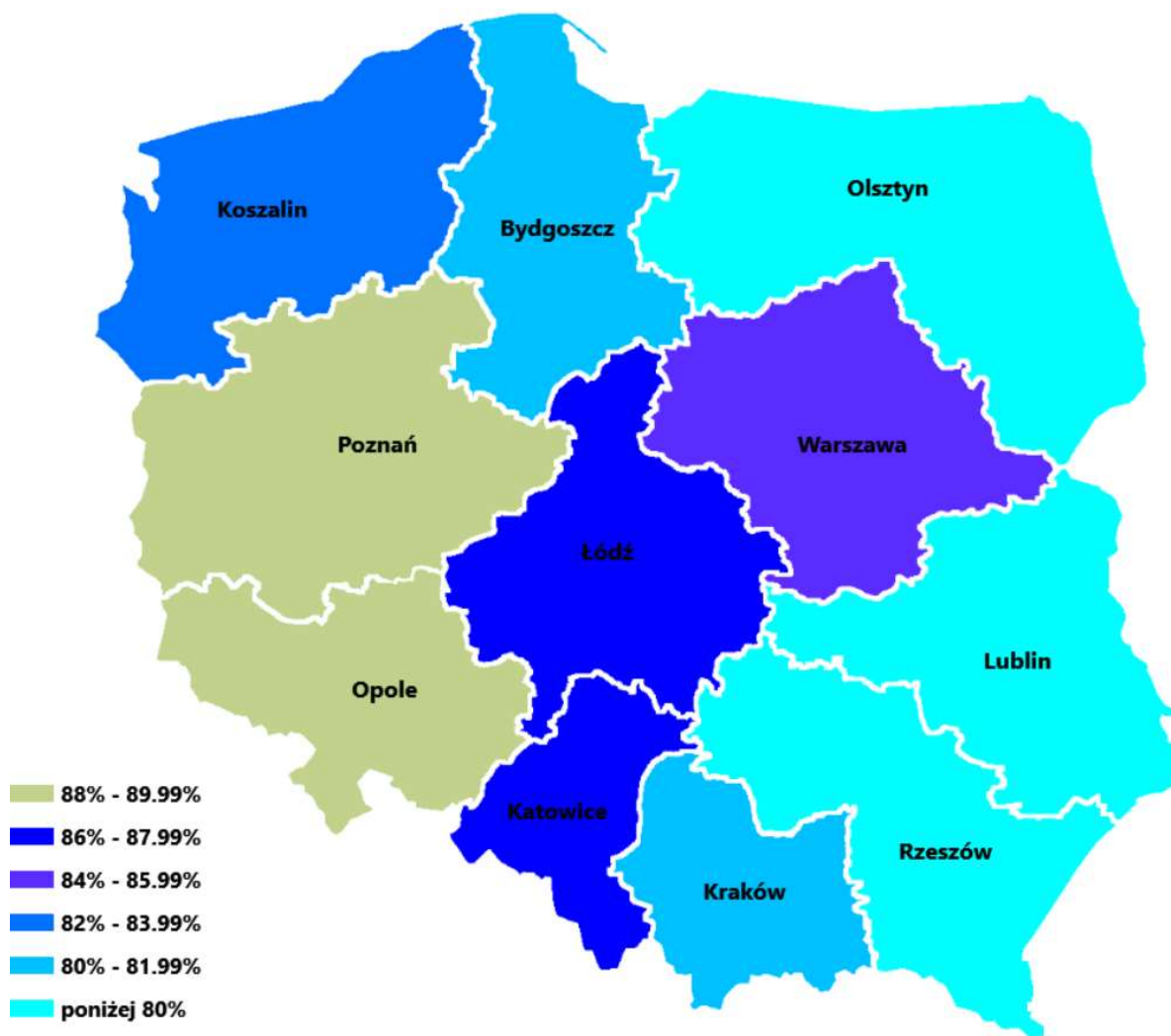
( Dz.U. 2022, poz. 2690 )

- faktyczne zaludnienie oddziałów mieszkalnych po uwzględnieniu dodatkowych miejsc zakwaterowania

- liczba osób, wobec których wydano decyzje przeludnieniowe w miesiącu sprawozdawczym

	0
	83,3%
	0

Zaludnienie aresztów śledczych i zakładów karnych w dniu 31 stycznia 2026 r. (bez miejsc dodatkowych)



TABL. 5 Zaludnienie oddziałów mieszkalnych w aresztach śledczych i zakładach karnych w dn. 31.01.2026 r.,  
o których mowa w rozporządzeniu Ministra Sprawiedliwości z dnia 9 grudnia 2022 r. (Dz.U. Nr 2022, poz.2690)

Nazwa jednostki	Pojemność oddziału mieszkalnego	Miejsca dodatkowe	Liczba osadzonych w oddziale mieszkalnym	% zaludnienia (4/(2+3)*100)
1	2	3	4	5
Ogółem	82491	0	68681	83,3
<b>OKRĘG BYDGOSKI</b>	<b>10936</b>	<b>0</b>	<b>8854</b>	<b>81,0</b>
AŚ Bydgoszcz	1317		837	63,6
AŚ Gdańsk	1584		1415	89,3
AŚ Starogard Gdański	350		265	75,7
AŚ Wejherowo	381		346	90,8
ZK Nr 1 Grudziądz	1567		1131	72,2
ZK Inowrocław	490		463	94,5
ZK Koronowo	683		628	91,9
ZK Kwidzyn	612		536	87,6
ZK Potulice	1452		1058	72,9
ZK Sztum	1238		1073	86,7
ZK Włocławek	1262		1102	87,3
<b>OKRĘG KATOWICKI</b>	<b>9305</b>	<b>0</b>	<b>8154</b>	<b>87,6</b>
AŚ Bytom	883		842	95,4
AŚ Częstochowa	337		285	84,6
AŚ Gliwice	397		364	91,7
AŚ Katowice	426		399	93,7
AŚ Mysłowice	413		368	89,1
AŚ Sosnowiec	335		279	83,3
AŚ Tarnowskie Góry	410		382	93,2
ZK Cieszyn	619		594	96,0
ZK Herby	616		508	82,5
ZK Jastrzębie Zdrój	951		859	90,3
ZK Racibórz	917		800	87,2
ZK Nr 1 Strzelce Opolskie	1732		1298	74,9
ZK Wojkowice	1269		1176	92,7
<b>OKRĘG KOSZALIŃSKI</b>	<b>8712</b>	<b>0</b>	<b>7182</b>	<b>82,4</b>
AŚ Koszalin	1323		1049	79,3
AŚ Międzyrzecz	399		371	93,0
AŚ Słupsk	486		377	77,6
AŚ Szczecin	1251		1104	88,2
ZK Czarne	1581		1358	85,9
ZK Goleniów	991		766	77,3
ZK Gorzów Wielkopolski	876		769	87,8
ZK Nowogard	1043		865	82,9
ZK Stare Borne	262		155	59,2
ZK Wierzchowo	500		368	73,6
<b>OKRĘG KRAKOWSKI</b>	<b>6026</b>	<b>0</b>	<b>4905</b>	<b>81,4</b>
AŚ Kielce	1241		960	77,4
AŚ Kraków	924		800	86,6
ZK Nowy Sącz	417		379	90,9
ZK Nowy Wiśnicz	594		526	88,6
ZK Pińczów	744		529	71,1
ZK Tarnów	1226		1053	85,9
ZK Trzebinia	583		436	74,8
ZK Wadowice	297		222	74,7

TABL. 5 Zaludnienie oddziałów mieszkalnych w aresztach śledczych i zakładach karnych w dn. 31.01.2026r.,  
o których mowa w rozporządzeniu Ministra Sprawiedliwości z dnia 9 grudnia 2022 r. (Dz.U. Nr 2022, poz.2690)

Nazwa jednostki	Pojemność oddziału mieszkalnego	Miejsca dodatkowe	Liczba osadzonych w oddziale mieszkalnym	% zaludnienia (4/(2+3)*100)
1	2	3	4	5
<b>OKRĘG LUBELSKI</b>	<b>5267</b>	<b>0</b>	<b>4094</b>	<b>77,7</b>
AŚ Krasnystaw	383		273	71,3
AŚ Lublin	997		825	82,7
ZK Biała Podlaska	368		227	61,7
ZK Chełm	709		538	75,9
ZK Hrubieszów	620		462	74,5
ZK Opole Lubelskie	815		670	82,2
ZK Włodawa	755		634	84,0
ZK Zamość	620		465	75,0
<b>OKRĘG ŁÓDZKI</b>	<b>5996</b>	<b>0</b>	<b>5251</b>	<b>87,6</b>
AŚ Łódź	672		620	92,3
AŚ Piotrków Trybunalski	718		635	88,4
ZK Garbalin	871		802	92,1
ZK Kluczbork	1034		918	88,8
ZK Łowicz	931		838	90,0
ZK Nr 1 Łódź	968		729	75,3
ZK Sieradz	802		709	88,4
<b>OKRĘG OLSZTYŃSKI</b>	<b>8390</b>	<b>0</b>	<b>6425</b>	<b>76,6</b>
AŚ Białystok	873		627	71,8
AŚ Elbląg	453		351	77,5
AŚ Hajnówka	666		508	76,3
AŚ Olsztyn	693		595	85,9
AŚ Suwałki	679		553	81,4
ZK Barczewo	666		501	75,2
ZK Czerwony Bór	1167		1013	86,8
ZK Dubliny	366		261	71,3
ZK Iława	1359		1113	81,9
ZK Kamińsk	1468		903	61,5
<b>OKRĘG OPOLSKI</b>	<b>8668</b>	<b>0</b>	<b>7697</b>	<b>88,8</b>
AŚ Dzierżoniów	348		314	90,2
AŚ Jelenia Góra	305		284	93,1
AŚ Opole	605		490	81,0
AŚ Świdnica	164		158	96,3
AŚ Wrocław	1356		1277	94,2
ZK Brzeg	447		418	93,5
ZK Głogów	297		282	94,9
ZK Głubczyce	264		209	79,2
ZK Kłodzko	650		597	91,8
ZK Nysa	846		748	88,4
ZK Strzelin	774		678	87,6
ZK Wołów	978		924	94,5
ZK Nr 1 Wrocław	1188		893	75,2
ZK Zaręba	446		425	95,3



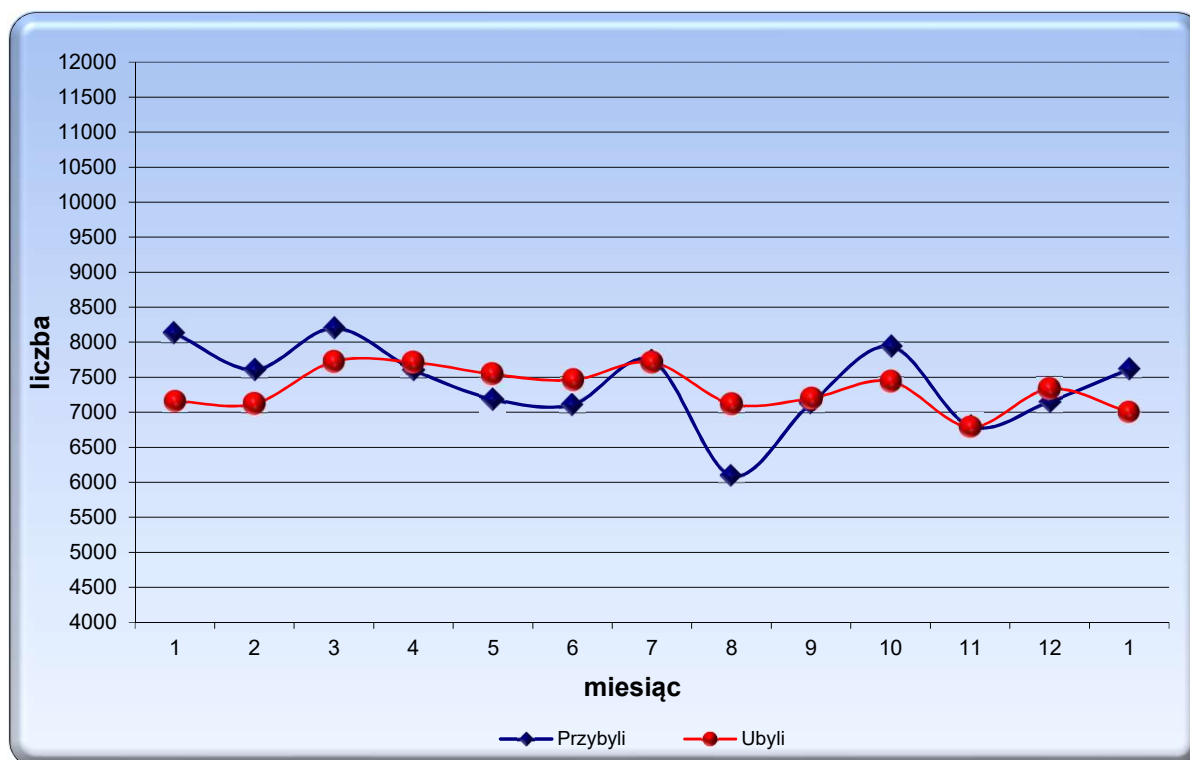
TABL. 5 Zaludnienie oddziałów mieszkalnych w aresztach śledczych i zakładach karnych w dn. 31.01.2026 r., o których mowa w rozporządzeniu Ministra Sprawiedliwości z dnia 9 grudnia 2022 r. (Dz.U. Nr 2022, poz.2690)

Nazwa jednostki	Pojemność oddziału mieszkalnego	Miejsca dodatkowe	Liczba osadzonych w oddziale mieszkalnym	% zaludnienia $(4/(2+3)*100)$
1	2	3	4	5
<b>OKRĘG POZNAŃSKI</b>	<b>6178</b>	<b>0</b>	<b>5552</b>	<b>89,9</b>
AŚ Ostrów Wielkopolski	320		306	95,6
AŚ Poznań	1570		1312	83,6
AŚ Zielona Góra	245		229	93,5
ZK Gębarzewo	828		715	86,4
ZK Krzywaniec	791		739	93,4
ZK Rawicz	777		704	90,6
ZK Wronki	1647		1547	93,9
<b>OKRĘG RZESZOWSKI</b>	<b>4596</b>	<b>0</b>	<b>3415</b>	<b>74,3</b>
ZK Dębica	980		697	71,1
ZK Jasło	397		252	63,5
ZK Łupków	593		510	86,0
ZK Przemyśl	461		367	79,6
ZK Rzeszów	1495		1187	79,4
ZK Uherce Mineralne	670		402	60,0
<b>OKRĘG WARSZAWSKI</b>	<b>8417</b>	<b>0</b>	<b>7152</b>	<b>85,0</b>
AŚ Grójec	388		341	87,9
AŚ W - wa Białotęka	1565		1435	91,7
AŚ W - wa Grochów	812		649	79,9
AŚ Radom	994		871	87,6
AŚ W - wa Służewiec	1069		879	82,2
ZK Płock	998		674	67,5
ZK Przytuły Stare	1244		1111	89,3
ZK Siedlce	792		683	86,2
ZK Żytkowice	555		509	91,7



TABL. 6 Przyjęci i zwolnieni w miesiącu sprawozdawczym

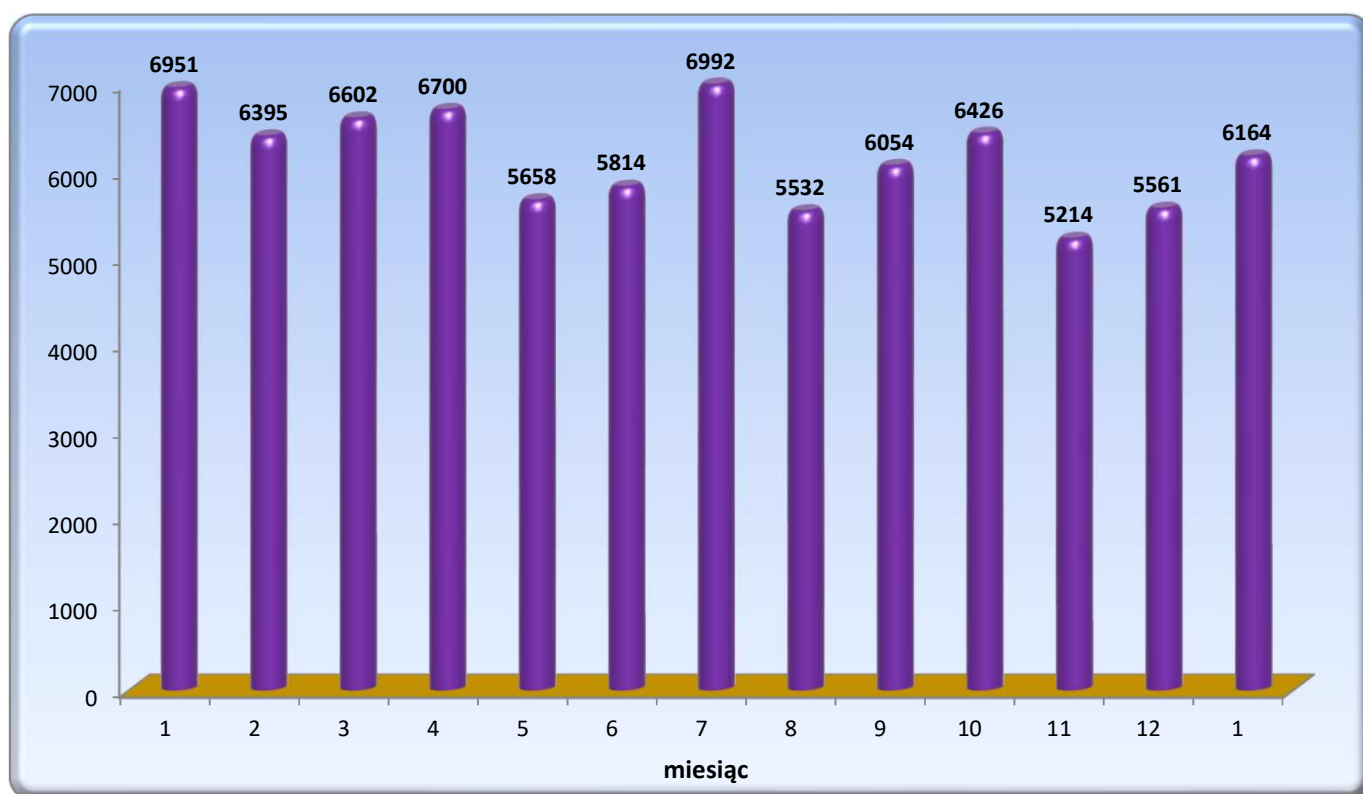
Wyszczególnienie	Miesiąc :		Przyrost
	grudzień	styczeń	
<b>OGÓŁEM PRZYBYLI</b>	<b>7153</b>	<b>7617</b>	<b>464</b>
tymczasowo aresztowani	1137	1237	100
skazani	4690	5111	421
ukarani	1326	1269	-57
<b>OGÓŁEM UBYLI</b>	<b>7333</b>	<b>7002</b>	<b>-331</b>
tymczasowo aresztowani	1027	796	-231
skazani	4630	4605	-25
ukarani	1676	1601	-75

**Wykres 4** Ruch osadzonych w okresie od 01.01.2025 do 31.01.2026 r.

TABL. 7 Wytransportowani w miesiącu sprawozdawczym

Nazwa okręgu	Ogółem		Przyrost	Wytransportowani			
				przez SW		przez Policję	
	31.12.2025	31.01.2026		31.12.2025	31.01.2026	31.12.2025	31.01.2026
<b>Ogółem</b>	<b>5561</b>	<b>6164</b>	<b>603</b>	<b>4761</b>	<b>5434</b>	<b>800</b>	<b>730</b>
Bydgoszcz	674	831	157	546	728	128	103
Katowice	604	745	141	528	657	76	88
Koszalin	463	585	122	374	479	89	106
Kraków	433	495	62	365	447	68	48
Lublin	331	328	-3	294	293	37	35
Łódź	413	444	31	362	416	51	28
Olsztyn	436	495	59	369	436	67	59
Opole	654	652	-2	566	578	88	74
Poznań	553	562	9	506	510	47	52
Rzeszów	203	275	72	173	249	30	26
Warszawa	797	752	-45	678	641	119	111

Wykres 5 Transporty osadzonych w okresie od 31.01.2025 do 31.01.2026

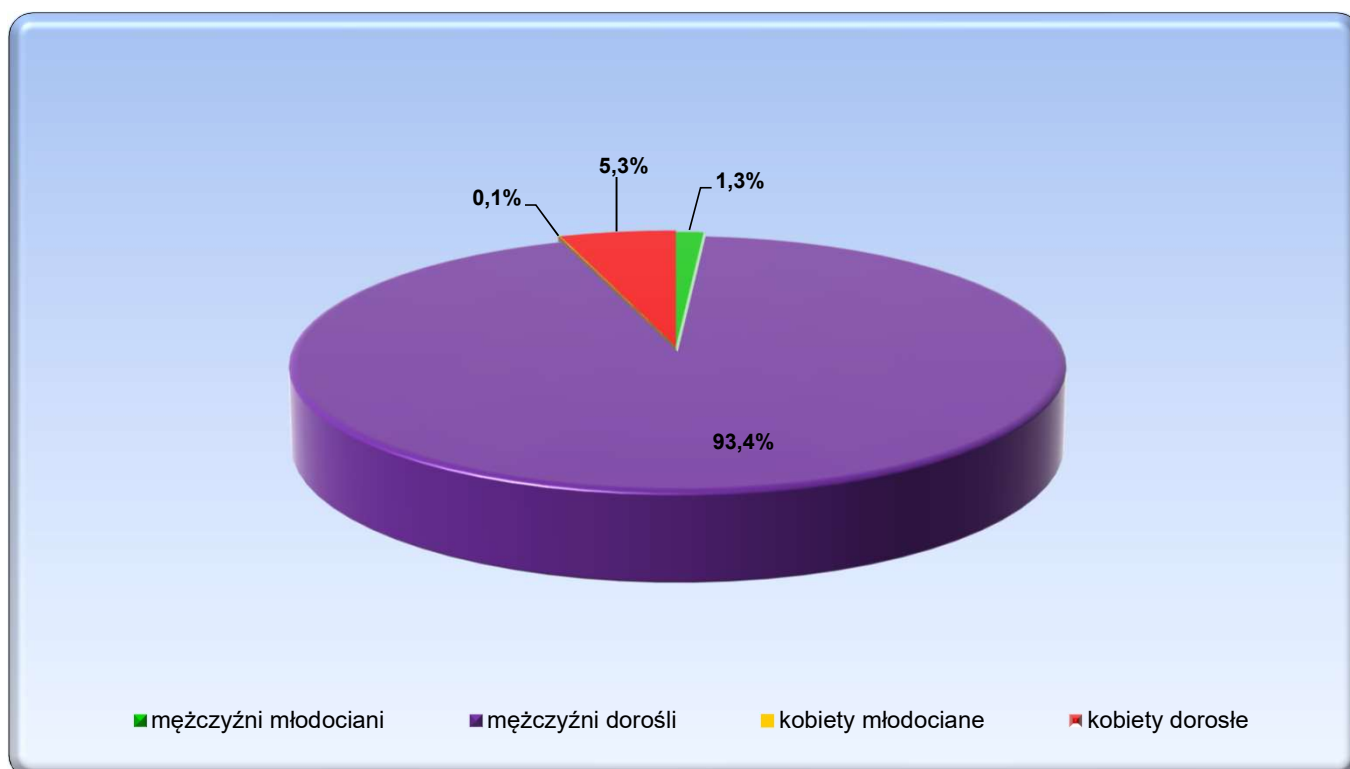


Powrót do  
spisu treści

TABL. 8 Młodociani i dorośli w populacji osadzonych

Wyszczególnienie	Ogółem		Tymczasowo aresztowani		Skazani		Ukarani	
	31.12.2025	31.01.2026	31.12.2025	31.01.2026	31.12.2025	31.01.2026	31.12.2025	31.01.2026
<b>OGÓŁEM</b>	<b>69353</b>	<b>69965</b>	<b>7654</b>	<b>7804</b>	<b>60609</b>	<b>60929</b>	<b>1090</b>	<b>1232</b>
<b>Mężczyźni</b>	65629	66238	7178	7335	57458	57769	993	1134
-młodociani	853	889	373	400	464	469	16	20
-dorośli	64776	65349	6805	6935	56994	57300	977	1114
<b>Kobiety</b>	3724	3727	476	469	3151	3160	97	98
-młodociane	29	38	20	25	9	12	0	1
-doroste	3695	3689	456	444	3142	3148	97	97

**Wykres 6** Struktura populacji osadzonych kobiet i mężczyzn w podziale na dorosłych i młodocianych stan w dniu 31.01.2026 r.



Powrót do  
spisu treści

TABL. 9 Skazani i ukarani według grup i podgrup klasyfikacyjnych

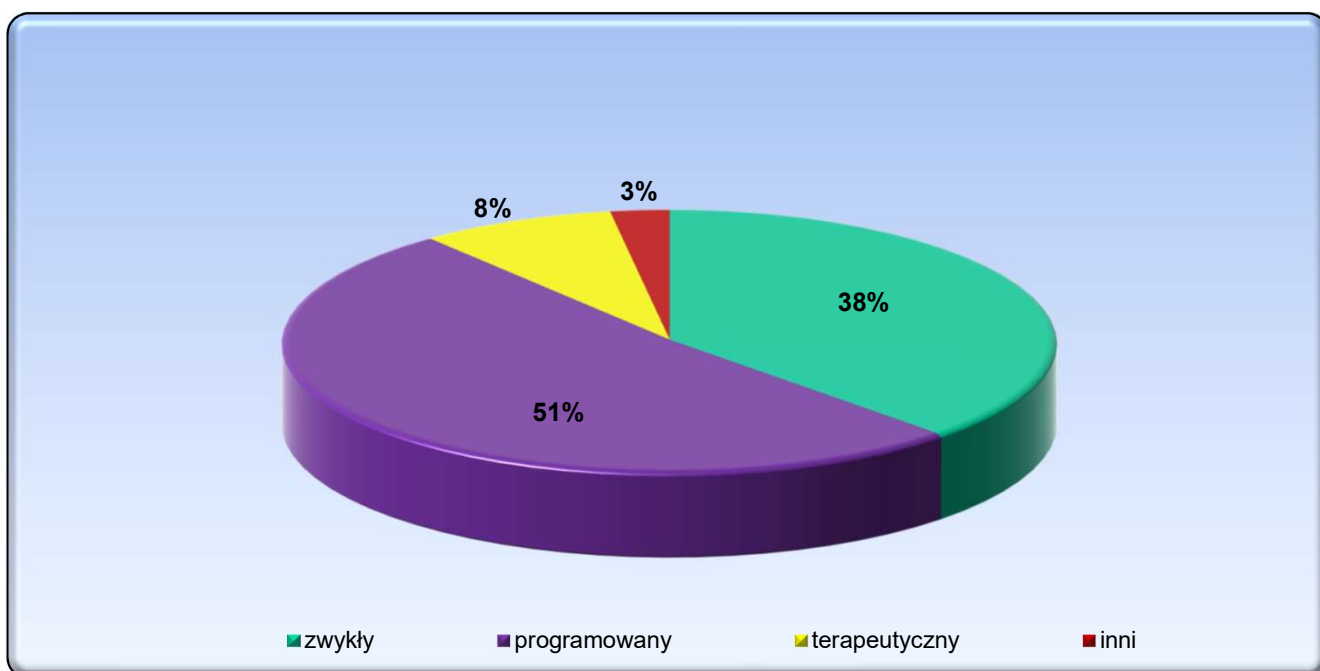
Skazani i ukarani odbywający karę:	Ogółem		%	Typ zakładu karnego			
	31.12.2025	31.01.2026		zamknięty	półotwarty	otwarty	nieustalony*
Ogółem	<b>61699</b>	<b>62161</b>	<b>100,0%</b>	<b>29248</b>	<b>29971</b>	<b>1381</b>	<b>1561</b>
w systemie: zwykłym	23632	23425	<b>37,7%</b>	12498	10834	93	
programowanym	31983	32001	<b>51,5%</b>	13086	17629	1286	
terapeutycznym	5172	5174	<b>8,3%</b>	3664	1508	2	
inni*	912	1561	<b>2,5%</b>				
<b>Razem - M</b>	<b>471</b>	<b>484</b>		<b>243</b>	<b>241</b>	<b>0</b>	
w systemie: zwykłym	18	24	<b>M -</b>	5	19	0	
programowanym	406	417	<b>0,8%</b>	209	208	0	
terapeutycznym	47	43		29	14	0	
<b>Razem - P</b>	<b>21902</b>	<b>21750</b>		<b>9925</b>	<b>11032</b>	<b>793</b>	
w systemie: zwykłym	7235	7117	<b>P -</b>	3514	3557	46	
programowanym	12657	12615	<b>35,0%</b>	4971	6899	745	
terapeutycznym	2010	2018		1440	576	2	
<b>Razem - R</b>	<b>38414</b>	<b>38366</b>		<b>19080</b>	<b>18698</b>	<b>588</b>	
w systemie: zwykłym	16379	16284	<b>R -</b>	8979	7258	47	
programowanym	18920	18969	<b>61,7%</b>	7906	10522	541	
terapeutycznym	3115	3113		2195	918	0	
Osoby nowoprzyjęte i oczekujące na I-szą decyzję klasyfikacyjną	<b>912</b>	<b>1561</b>	<b>2,5%</b>				<b>1561</b>

\* osoby nowoprzyjęte i oczekujące na I-szą decyzję klasyfikacyjną

TABL. 10 Osadzeni przebywający w oddziałach terapeutycznych i ośrodkach diagnostycznych

Wyszczególnienie	Liczba		Przyrost
	grudzień	styczeń	
oddział terapeutyczny	3471	3449	-22
ośrodek diagnostyczny	364	375	11

Wykres 7 Skazani i ukarani (mężczyźni i kobiety) wg systemu wykonywania kary



\* osoby nowoprzyjęte i oczekujące na I-szą decyzję klasyfikacyjną

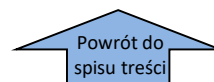


TABL.11 Skazani i ukarani z grupy klasyfikacyjnej **M** według systemu wykonywania kary

Wyszczególnienie		Ogółem		Grupa klasyfikacyjna M		
		31.12.2025	31.01.2026	1	2	3
<b>OGÓŁEM</b>		<b>471</b>	<b>484</b>	<b>243</b>	<b>241</b>	<b>0</b>
<b>Razem skazani</b>		<b>460</b>	<b>470</b>	<b>238</b>	<b>232</b>	<b>0</b>
system wykonywania kary	<b>Mężczyźni</b>	451	458	237	221	0
	-zwykły	13	17	3	14	0
	-programowany	392	399	206	193	0
	-terapeutyczny	46	42	28	14	0
	<b>Kobiety</b>	9	12	1	11	0
	-zwykły	0	1	0	1	0
	-programowany	8	11	1	10	0
-terapeutyczny	1	0	0	0	0	
<b>Razem ukarani</b>		<b>11</b>	<b>14</b>	<b>5</b>	<b>9</b>	<b>0</b>
system wykonywania kary	<b>Mężczyźni</b>	11	14	5	9	0
	-zwykły	5	6	2	4	0
	-programowany	6	7	2	5	0
	-terapeutyczny	0	1	1	0	0
	<b>Kobiety</b>	0	0	0	0	0
	-zwykły	0	0	0	0	0
	-programowany	0	0	0	0	0
-terapeutyczny	0	0	0	0	0	

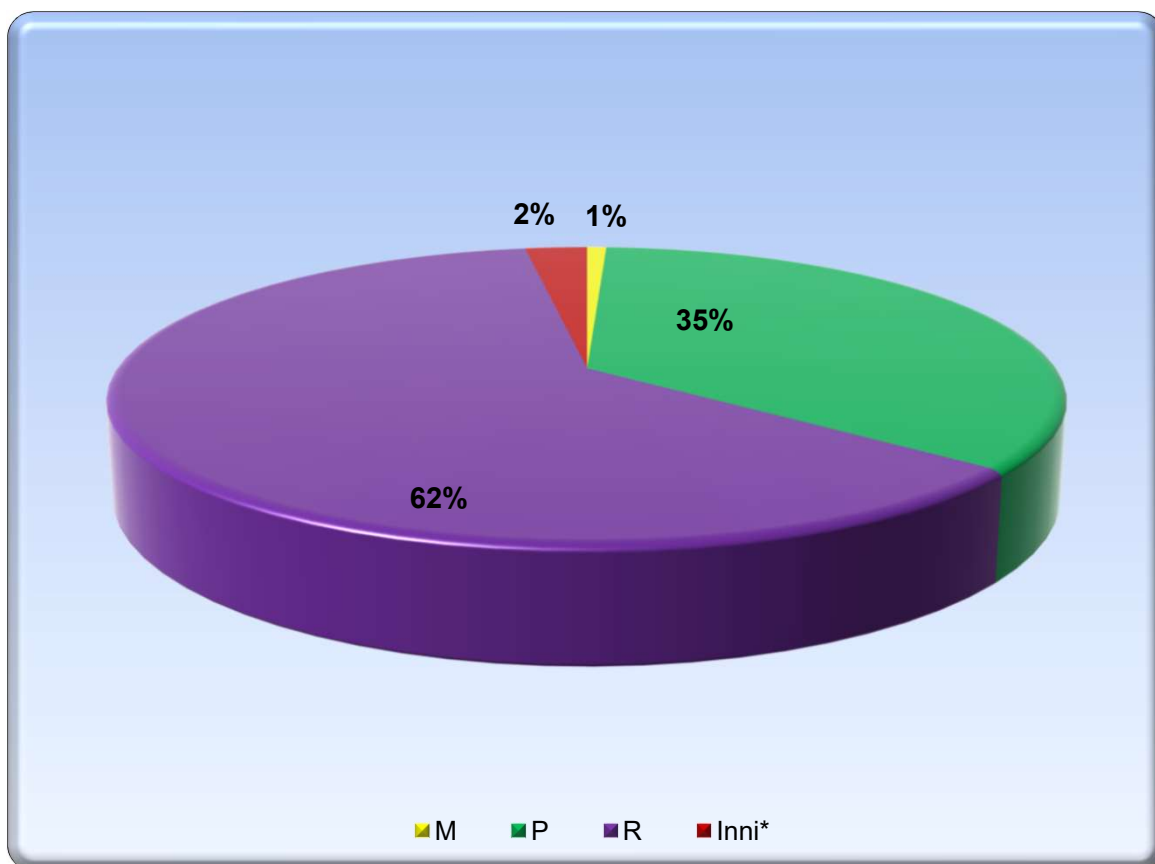
TABL.12 Skazani i ukarani z grupy klasyfikacyjnej **P** według systemu wykonywania kary

Wyszczególnienie		Ogółem		Grupa klasyfikacyjna P		
		31.12.2025	31.01.2026	1	2	3
<b>OGÓŁEM</b>		<b>21902</b>	<b>21750</b>	<b>9925</b>	<b>11032</b>	<b>793</b>
<b>Razem skazani</b>		<b>21692</b>	<b>21546</b>	<b>9878</b>	<b>10880</b>	<b>788</b>
system wykonywania kary	<b>Mężczyźni</b>	19898	19760	9341	9784	635
	-zwykły	6530	6411	3290	3096	25
	-programowany	11541	11495	4711	6176	608
	-terapeutyczny	1827	1854	1340	512	2
	<b>Kobiety</b>	1794	1786	537	1096	153
	-zwykły	537	542	189	332	21
	-programowany	1077	1083	249	702	132
-terapeutyczny	180	161	99	62	0	
<b>Razem ukarani</b>		<b>210</b>	<b>204</b>	<b>47</b>	<b>152</b>	<b>5</b>
system wykonywania kary	<b>Mężczyźni</b>	183	177	41	133	3
	-zwykły	144	142	29	113	0
	-programowany	36	33	11	19	3
	-terapeutyczny	3	2	1	1	0
	<b>Kobiety</b>	27	27	6	19	2
	-zwykły	24	22	6	16	0
	-programowany	3	4	0	2	2
-terapeutyczny	0	1	0	1	0	



TABL. 13 Skazani i ukarani z grupy klasyfikacyjnej R według systemu wykonywania kary

Wyszczególnienie		Ogółem		Grupa klasyfikacyjna R		
		31.12.2025	31.01.2026	1	2	3
<b>OGÓŁEM</b>		<b>38414</b>	<b>38366</b>	<b>19080</b>	<b>18698</b>	<b>588</b>
<b>Razem skazani</b>		<b>37741</b>	<b>37673</b>	<b>18834</b>	<b>18259</b>	<b>580</b>
system wykonywania kary	<b>Mężczyźni</b>	36447	36397	18423	17462	512
	-zwykły	15412	15321	8651	6630	40
	-programowany	18090	18140	7691	9977	472
	-terapeutyczny	2945	2936	2081	855	0
	<b>Kobiety</b>	1294	1276	411	797	68
	-zwykły	452	447	140	300	7
	-programowany	698	673	170	442	61
-terapeutyczny	144	156	101	55	0	
<b>Razem ukarani</b>		<b>673</b>	<b>693</b>	<b>246</b>	<b>439</b>	<b>8</b>
system wykonywania kary	<b>Mężczyźni</b>	621	648	234	408	6
	-zwykły	472	488	181	307	0
	-programowany	129	145	44	95	6
	-terapeutyczny	20	15	9	6	0
	<b>Kobiety</b>	52	45	12	31	2
	-zwykły	43	28	7	21	0
	-programowany	3	11	1	8	2
-terapeutyczny	6	6	4	2	0	

**Wykres 8** Skazani i ukarani (mężczyźni i kobiety) wg grup klasyfikacyjnych

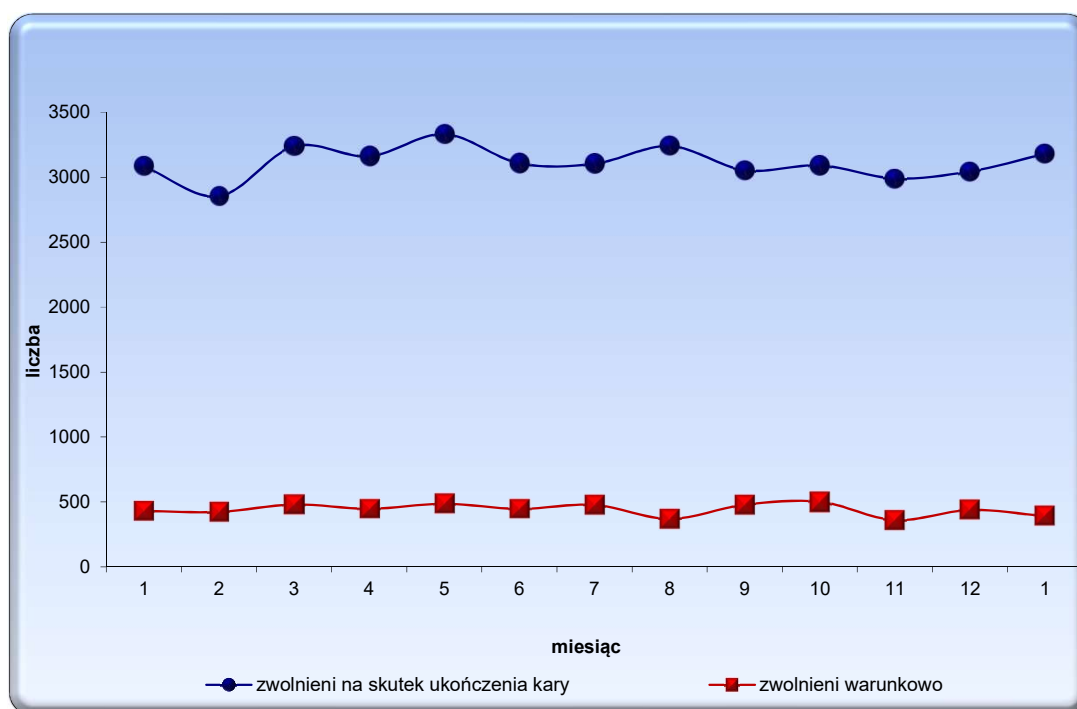
\* osoby nowoprzyjęte i oczekujące na I-szą decyzję klasyfikacyjną



TABL.14 Tymczasowo aresztowani , skazani i ukarani zdjęci z ewidencji w miesiącu sprawozdawczym

Wyszczególnienie	grudzień	styczeń	Przyrost
<b>Ogółem</b>	<b>7333</b>	<b>7002</b>	<b>-331</b>
<b>- zwolnieni na mocy decyzji organu prowadzącego postępowanie karne</b>	<b>1890</b>	<b>1601</b>	<b>-289</b>
- tymczasowo aresztowani	988	748	-240
- skazani	882	838	-44
- ukarani	20	15	-5
<b>- zwolnieni na skutek ukończenia kary ( upływ terminu TA )</b>	<b>4602</b>	<b>4682</b>	<b>80</b>
- tymczasowo aresztowani	21	30	9
- skazani	3046	3182	136
- ukarani	1535	1470	-65
<b>- warunkowo przedterminowo zwolnieni</b>	<b>438</b>	<b>390</b>	<b>-48</b>
<b>- zwolnieni na skutek uiszczeniu grzywny</b>	<b>282</b>	<b>218</b>	<b>-64</b>
- skazani	163	104	-59
- ukarani	119	114	-5
<b>- zwolnieni na przerwę w odbywaniu kary</b>	<b>91</b>	<b>75</b>	<b>-16</b>
- skazani	90	73	-17
- ukarani	1	2	1
<b>- zmarli</b>	<b>13</b>	<b>12</b>	<b>-1</b>
- tymczasowo aresztowani	4	1	-3
- skazani	8	11	3
- ukarani	1	0	-1
<b>- zdjęci z innych powodów</b>	<b>17</b>	<b>24</b>	<b>7</b>
- tymczasowo aresztowani	14	17	3
- skazani	3	7	4
- ukarani	0	0	0

Wykres 9 Skazani zdjęci z ewidencji wg wybranych przyczyn w okresie od 31.01.2025 do 31.01.2026

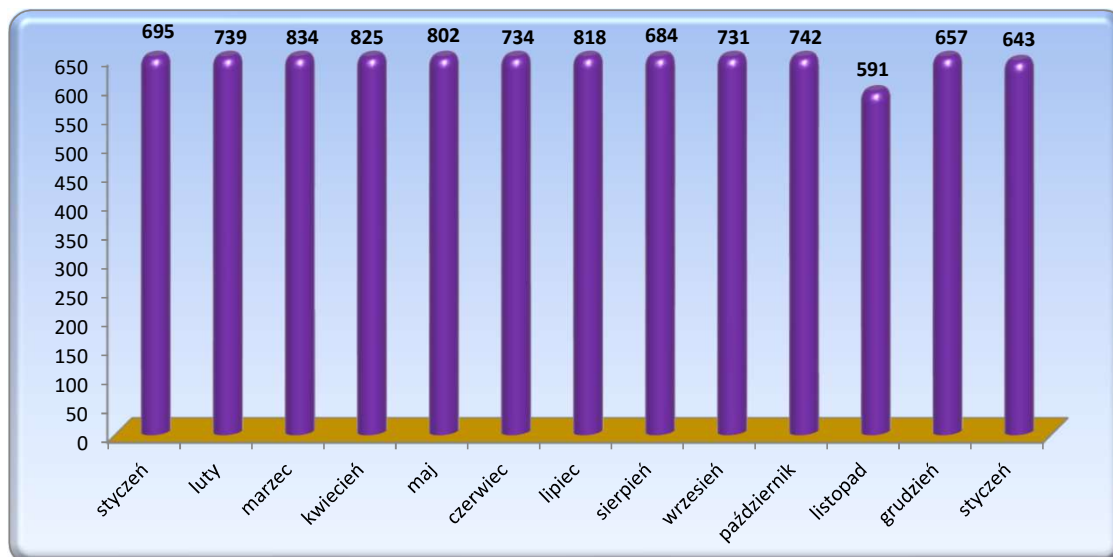


Powrót do spisu treści

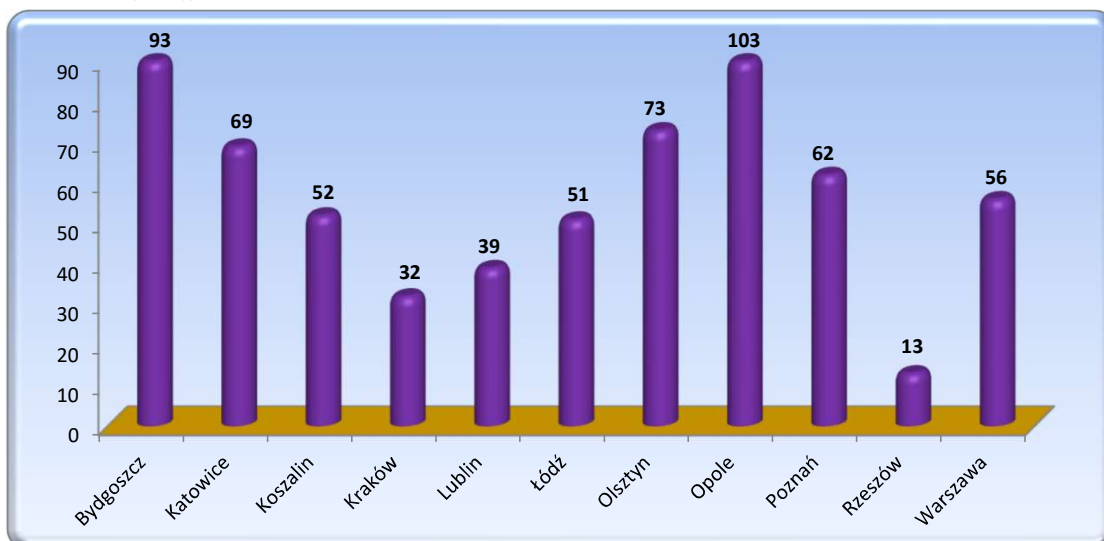
TABL. 15 Liczba skazanych, którym udzielono zezwolenia na odbycie kary w systemie dozoru elektronicznego wg okręgów w miesiącu sprawozdawczym

Nazwa okręgu	Liczba skazanych odbywających karę w AŚ/ZK, którym udzielono zezwolenia na odbycie kary w systemie DE		Przyrost
	grudzień	styczeń	
<b>Ogółem</b>	<b>657</b>	<b>643</b>	<b>-14</b>
Bydgoszcz	97	93	-4
Katowice	75	69	-6
Koszalin	60	52	-8
Kraków	33	32	-1
Lublin	32	39	7
Łódź	24	51	27
Olsztyn	72	73	1
Opole	114	103	-11
Poznań	71	62	-9
Rzeszów	24	13	-11
Warszawa	55	56	1

**Wykres 10** Skazani, którym udzielono zezwolenia na odbycie kary w systemie DE w okresie od 01.01.2025 do 31.01.2026



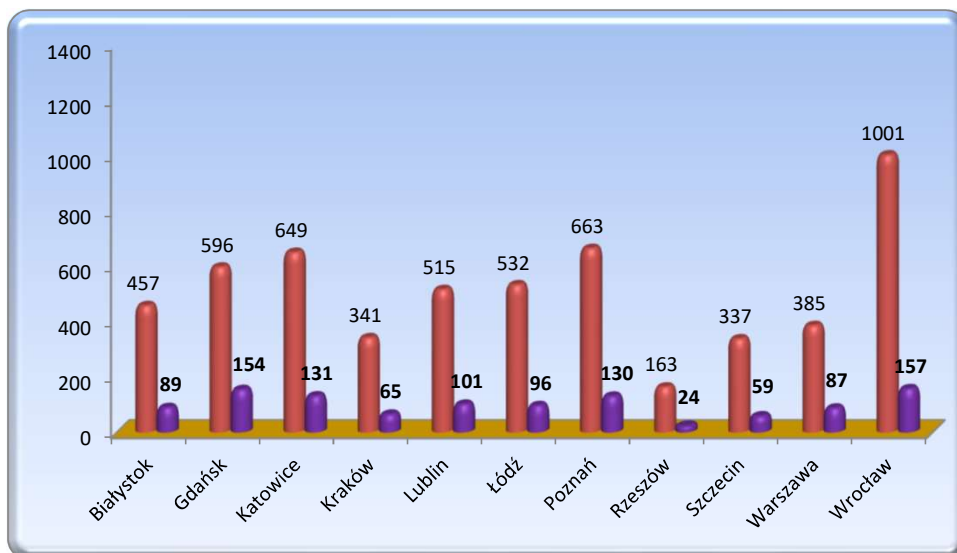
**Wykres 11** Skazani, którym udzielono zezwolenia na odbycie kary w systemie DE w styczniu 2026 r. wg okręgów



TABL. 16 Odbywający karę w SDE oraz zwolnieni z systemu dozoru elektronicznego w miesiącu sprawozdawczym - wg obszarów właściwości sądów apelacyjnych<sup>1</sup>

Nazwa sądu apelacyjnego	Odbywający karę w SDE		Zwolnieni z SDE w miesiącu sprawozdawczym	
	31.12.2025	31.01.2026	grudzień	styczeń
<b>Ogółem</b>	<b>5684</b>	<b>5639</b>	<b>1189</b>	<b>1093</b>
Białystok	459	457	100	89
Gdańsk	615	596	150	154
Katowice	660	649	156	131
Kraków	350	341	75	65
Lublin	526	515	96	101
Łódź	527	532	98	96
Poznań	659	663	135	130
Rzeszów	171	163	28	24
Szczecin	332	337	68	59
Warszawa	398	385	88	87
Wrocław	987	1001	195	157

Wykres 12 Liczba skazanych odbywających karę w SDE oraz zwolnionych z SDE w miesiącu sprawozdawczym



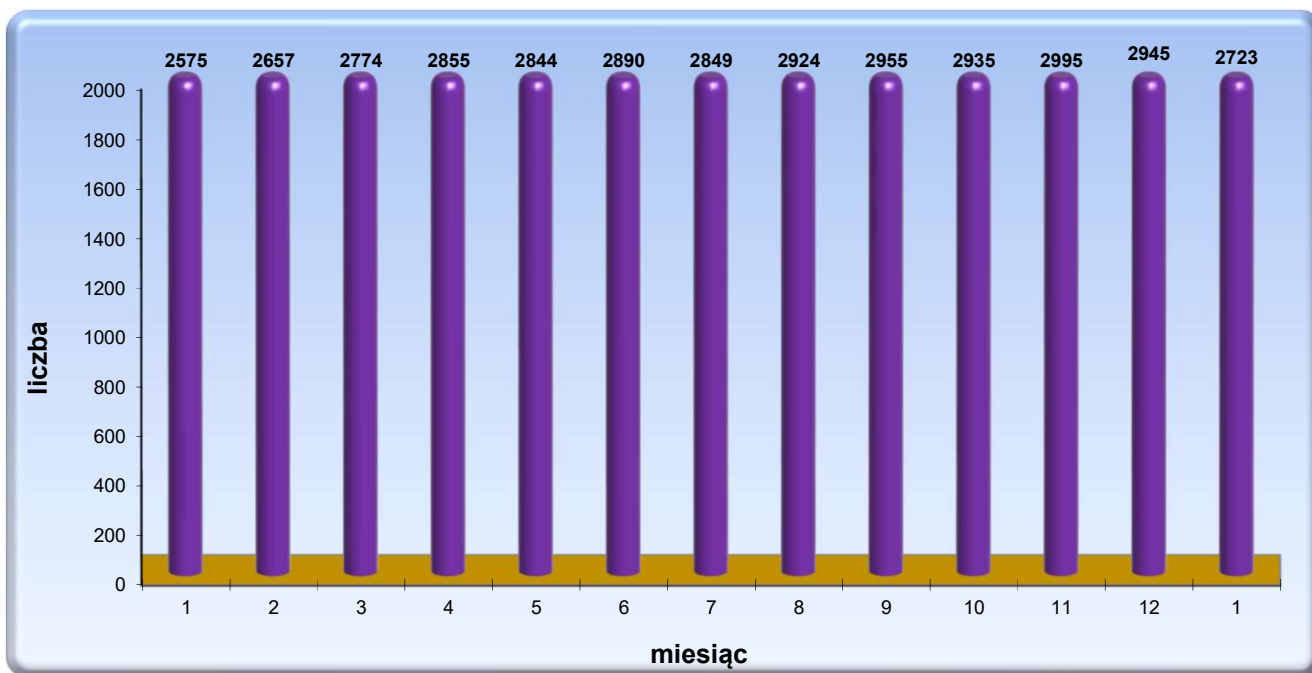
TABL. 17 Odbywający karę w SDE wg wieku i płci

Wiek	31.12.2025	31.01.2026	w tym mężczyźni	w tym kobiety
<b>Ogółem</b>	<b>5684</b>	<b>5639</b>	<b>5043</b>	<b>596</b>
17-21	149	80	76	4
22-26	547	500	436	64
27-31	858	819	712	107
32-36	1011	985	882	103
37-41	987	987	897	90
42-46	785	815	724	91
47-51	563	585	532	53
52-56	330	358	326	32
57-61	189	221	198	23
62-66	128	134	123	11
67-71	80	92	78	14
72-76	37	40	39	1
pow. 77	20	23	20	3

<sup>1</sup> Dane prezentowane w tablicach nr 16 i 16a zostały przekazane przez Biuro Dozoru Elektronicznego CZSW.

TABL. 18 Cudzoziemcy przebywający w AŚ i ZK w dniu 31.01.2026r.

L.p	Obywatelstwo	Ogółem	Mężczyźni				Kobiety			
			Razem	Tymcz. areszt.	Skazani	Ukarani	Razem	Tymcz. areszt.	Skazane	Ukarane
	<b>Ogółem</b>	<b>2723</b>	<b>2597</b>	<b>1017</b>	<b>1556</b>	<b>24</b>	<b>126</b>	<b>53</b>	<b>71</b>	<b>2</b>
1	Afganistan	2	2	2	0	0	0	0	0	0
2	Albania	4	4	2	2	0	0	0	0	0
3	Algieria	8	8	3	5	0	0	0	0	0
4	Argentyna	1	1	1	0	0	0	0	0	0
5	Armenia	41	39	12	27	0	2	0	2	0
6	Austria	2	2	2	0	0	0	0	0	0
7	Azerbejdżan	13	13	5	8	0	0	0	0	0
8	Bangladesz	2	2	0	2	0	0	0	0	0
9	Białoruś	158	147	68	78	1	11	7	4	0
10	Bośnia i Hercegowina	1	1	1	0	0	0	0	0	0
11	Brazylia	2	1	1	0	0	1	0	1	0
12	Bulgaria	37	34	8	26	0	3	0	3	0
13	Chiny	3	3	2	1	0	0	0	0	0
14	Czechy	28	28	17	9	2	0	0	0	0
15	Demokratyczna Republika Konga	1	1	1	0	0	0	0	0	0
16	Egipt	4	4	0	4	0	0	0	0	0
17	Estonia	4	4	0	4	0	0	0	0	0
18	Filipiny	5	5	4	1	0	0	0	0	0
19	Francja	2	2	0	2	0	0	0	0	0
20	Gabon	1	1	1	0	0	0	0	0	0
21	Ghana	1	1	1	0	0	0	0	0	0
22	Gruzja	285	283	99	179	5	2	2	0	0
23	Hiszpania	2	2	1	1	0	0	0	0	0
24	Holandia	11	11	7	4	0	0	0	0	0
25	Indie	13	13	4	9	0	0	0	0	0
26	Irak	3	3	3	0	0	0	0	0	0
27	Irlandia	1	1	1	0	0	0	0	0	0
28	Izrael	1	1	1	0	0	0	0	0	0
29	Jordania	2	2	0	2	0	0	0	0	0
30	Kamerun	3	2	1	1	0	1	0	1	0
31	Kanada	2	2	1	1	0	0	0	0	0
32	Kazachstan	7	7	2	5	0	0	0	0	0
33	Kenia	1	1	0	1	0	0	0	0	0
34	Kirgistan	3	3	1	2	0	0	0	0	0
35	Kolumbia	34	34	26	8	0	0	0	0	0
36	Komory	1	1	0	1	0	0	0	0	0
37	Korea Południowa	2	2	1	1	0	0	0	0	0
38	Libia	2	2	2	0	0	0	0	0	0
39	Litwa	46	46	33	13	0	0	0	0	0
40	Łotwa	14	13	5	8	0	1	1	0	0
41	Macedonia	2	2	1	1	0	0	0	0	0
42	Malezja	2	2	0	2	0	0	0	0	0
43	Maroko	6	6	4	2	0	0	0	0	0
44	Meksyk	11	11	11	0	0	0	0	0	0
45	Mołdawia	118	115	43	72	0	3	2	1	0
46	Mongolia	1	1	1	0	0	0	0	0	0
47	Nepal	2	2	2	0	0	0	0	0	0
48	Niemcy	18	17	13	4	0	1	0	1	0
49	Nigeria	19	19	9	10	0	0	0	0	0
50	Norwegia	3	3	2	1	0	0	0	0	0
51	Oman	1	1	1	0	0	0	0	0	0
52	Pakistan	3	3	1	2	0	0	0	0	0
53	Palestyna	3	3	1	2	0	0	0	0	0
54	Portugalia	2	2	1	1	0	0	0	0	0
55	Rosja	73	71	19	51	1	2	2	0	0
56	Rumunia	63	60	30	30	0	3	1	2	0
57	Rwanda	2	2	0	2	0	0	0	0	0
58	Serbia	8	8	4	4	0	0	0	0	0
59	Słowacja	24	20	10	10	0	4	2	2	0
60	Stany Zjednoczone Ameryki	2	2	2	0	0	0	0	0	0
61	Syria	4	4	1	3	0	0	0	0	0
62	Szwecja	3	2	2	0	0	1	1	0	0
63	Tadżykistan	6	6	4	2	0	0	0	0	0
64	Tanzania	2	2	0	2	0	0	0	0	0
65	Tunezja	9	9	1	8	0	0	0	0	0
66	Turcja	17	17	12	5	0	0	0	0	0
67	Turkmenistan	24	24	13	11	0	0	0	0	0
68	Ukraina	1465	1376	471	892	13	89	34	53	2
69	Uzbekistan	28	28	15	12	1	0	0	0	0
70	Wenezuela	2	2	1	1	0	0	0	0	0
71	Węgry	8	7	5	2	0	1	0	1	0
72	Wielka Brytania	9	9	6	3	0	0	0	0	0
73	Wietnam	10	10	4	5	1	0	0	0	0
74	Włochy	8	7	4	3	0	1	1	0	0
75	Zimbabwe	4	4	0	4	0	0	0	0	0
76	Bezpaństwowiec	4	4	1	3	0	0	0	0	0
77	Nieustalone	4	4	3	1	0	0	0	0	0

**Wykres 13** Cudzoziemcy przebywający w AŚ i ZK w okresie od 31.01.2025 do 31.01.2026

TABL. 19 Skazani i ukarani przebywający na przerwie w wykonaniu kary z powodu określonego w kodeksie karnym wykonawczym z 1997 roku

Wyszczególnienie		Liczba	
		skazani i ukarani przebywający na przerwie w wykonaniu kary	w tym skazani i ukarani którym upłynął termin stawienia się do odbycia kary
- art. 153 § 1 w zw. z art. 150 § 1-	"Sąd penitencjarny udziela przerwy w wykonaniu kary w wypadku określonym w art. 150 § 1 (choroba psychiczna lub inna ciężka choroba) do czasu ustania przeszkody"	920	241
- art.153 § 2-	"Sąd penitencjarny może udzielić przerwy w wykonaniu kary, jeżeli przemawiają za tym ważne względy, rodzinne lub osobiste..."	375	114

Powrót do spisu treści

TABL. 20 Tymczasowo aresztowani po wyroku sądu I instancji oraz skazani i ukarani, wobec których zastosowano tymczasowe aresztowanie w innej sprawie

Wyszczególnienie	grudzień	styczeń
Tymczasowo aresztowani po wyroku sądu I instancji	602	613
Skazani i ukarani, wobec których zastosowano tymczasowe aresztowanie w innej sprawie	777	797

TABL.21 Wyroki przesłane przez sąd w trybie art. 79 kodeksu karnego wykonawczego

Wyszczególnienie		grudzień		styczeń	
		liczba wyroków	dotyczy osób	liczba wyroków	dotyczy osób
Ogółem		41100	32518	40857	32278
w tym wyznaczono termin stawienia, który upłynął		1012	921	1035	944
w miesiącu sprawozdawczym	zarejestrowane	13799	12642	12441	11472
	zwrócone do organu zarządzającego wykonanie	6732	6278	6145	5754
	wprowadzone do wykonania	6727	5573	6944	5730

TABL. 22 Osadzeni stwarzający poważne zagrożenie społeczne albo poważne zagrożenie dla bezpieczeństwa zakładu, odbywający karę w wyznaczonym oddziale lub celi zakładu karnego typu zamkniętego w warunkach zapewniających wzmożoną ochronę społeczeństwa i bezpieczeństwo tego zakładu (tzw. "niebezpieczni")

Wyszczególnienie	" Niebezpieczni "		
	w miesiącu sprawozdawczym		stan w dniu 31.01.2026r
	liczba zakwalifikowań do niebezpiecznych	liczba odwołań zakwalifikowanych do niebezpiecznych	
<b>Ogółem</b>	<b>4</b>	<b>9</b>	<b>148</b>
Razem tymczasowo aresztowani	1	2	38
kobiety	0	0	0
mężczyźni	1	2	38
Razem skazani	3	7	110
kobiety	0	0	0
mężczyźni	3	7	110

TABL. 23 Skazani na karę dożywotniego pozbawienia wolności wg stanu w dniu 31.01.2026r.\*

Wyszczególnienie	Ogółem	wyrok prawomocny	wyrok nieprawomocny
<b>Ogółem</b>	<b>587</b>	<b>570</b>	<b>17</b>
kobiety	17	17	0
mężczyźni	570	553	17

\*Osoby, które w aktualnym pobycie odbywają karę oraz osoby, które w aktualnym pobycie będą odbywać ją w przyszłości



TABL. 24 Tymczasowo aresztowani i skazani stwarzający poważne zagrożenie społeczne albo poważne zagrożenie dla bezpieczeństwa zakładu, odbywający karę w wyznaczonym oddziale lub celi zakładu karnego typu zamkniętego w warunkach zapewniających wzmożoną ochronę społeczeństwa i bezpieczeństwo tego zakładu (tzw. "niebezpieczni") oraz skazani na karę dożywotniego pozbawienia wolności w podziale na okręgi

Nazwa okręgu	" Niebezpieczni "		Przyrost	Skazani na karę dożywotniego pozbawienia wolności		Przyrost
	stan w dniu:			stan w dniu:		
	31.12.2025	31.01.2026		31.12.2025	31.01.2026	
<b>Ogółem</b>	<b>153</b>	<b>148</b>	<b>-5</b>	<b>589</b>	<b>587</b>	<b>-2</b>
Bydgoszcz	18	15	-3	81	80	-1
Katowice	20	20	0	85	85	0
Koszalin	19	19	0	79	78	-1
Kraków	1	1	0	29	29	0
Lublin	12	11	-1	17	17	0
Łódź	12	13	1	26	25	-1
Olsztyn	11	8	-3	61	62	1
Opole	22	23	1	74	77	3
Poznań	8	11	3	63	62	-1
Rzeszów	14	12	-2	26	25	-1
Warszawa	16	15	-1	48	47	-1

TABL. 25 Osadzeni na mocy Ustawy o przeciwdziałaniu narkomanii z 1997r. oraz 2005 r. wg aktualnego statusu prawnego (stan w dniu 31.01.2026 r.)

Wyszczególnienie		Ogółem	Dorośli			Młodociani		
			Razem	Kobiety	Mężczyźni	Razem	Kobiety	Mężczyźni
<b>Ogółem</b>		<b>4627</b>	<b>4512</b>	<b>217</b>	<b>4295</b>	<b>115</b>	<b>5</b>	<b>110</b>
Tymczasowo aresztowani	<b>Razem</b>	<b>1150</b>	<b>1092</b>	<b>78</b>	<b>1014</b>	<b>58</b>	<b>4</b>	<b>54</b>
	Ustawa o przeciwdziałaniu narkomanii z 1997 r.	1	1	0	1	0	0	0
	Ustawa o przeciwdziałaniu narkomanii z 2005 r.	1149	1091	78	1013	58	4	54
Skazani	<b>Razem</b>	<b>3477</b>	<b>3420</b>	<b>139</b>	<b>3281</b>	<b>57</b>	<b>1</b>	<b>56</b>
	Ustawa o przeciwdziałaniu narkomanii z 1997 r.	7	7	0	7	0	0	0
	Ustawa o przeciwdziałaniu narkomanii z 2005 r.	3470	3413	139	3274	57	1	56
Ukarani	<b>Razem</b>	<b>0</b>	<b>0</b>	<b>0</b>	<b>0</b>	<b>0</b>	<b>0</b>	<b>0</b>
	Ustawa o przeciwdziałaniu narkomanii z 1997 r.	0	0	0	0	0	0	0
	Ustawa o przeciwdziałaniu narkomanii z 2005 r.	0	0	0	0	0	0	0

Uwzględniono osoby, wobec których aktualnie wykonywane są orzeczenia za popełnienie przestępstw określonych w ww. ustawach



TABL. 26 Zatrudnienie odpłatne osadzonych<sup>2</sup>

Miejsce zatrudnienia	Stan w dniu		Przyrost:
	31.12.2025	31.01.2026	
<b>OGÓŁEM</b>	<b>16362</b>	<b>16157</b>	<b>-205</b>
w tym tymczasowo aresztowani	<b>2</b>	<b>1</b>	<b>-1</b>
- przywiązanie przedsiębiorstwa państwowe (d.przywiązanie przedsiębior. przem.)	920	885	-35
- przywiązanie spółki akcyjne lub spółki z o.o.	0	0	0
- instytucje gospodarki budżetowej (d.przywiązanie gosp. pom.)	0	0	0
- produkcja nakładczą	0	0	0
- kontrahenci pozawięzienni	7393	7306	-87
- umowa o pracę	0	0	0
- umowa zlecenie, umowa o dzieło	42	41	-1
- inna podstawa prawna	0	0	0
- prace porządkowe oraz pomocnicze wykonywane na rzecz jednostek organizacyjnych SW	8007	7925	-82
- prace porządkowe oraz pomocnicze wykonywane na rzecz jednostek organizacyjnych SW w przeliczeniu na pełnozatrudnionych	4381	4346	-35

TABL. 27 Skazani i ukarani zatrudnieni nieodpłatnie oraz niezatrudnieni<sup>2</sup>

Wyszczególnienie	Stan w dniu		Przyrost:
	31.12.2025	31.01.2026	
<b>Niezatrudnieni oraz zatrudnieni nieodpłatnie</b>	<b>45339</b>	<b>46005</b>	<b>666</b>
w tym zatrudnieni nieodpłatnie przy			
- pracach publicznych	367	379	12
- prace na cele charytatywne i OPP	119	130	11
- pracach porządkowych oraz pomocniczych na rzecz jednostek organizacyjnych SW:			
- art.123a § 1 kkw	10170	10094	-76
- art.123a § 2 kkw	4503	4720	217
- przywiązanie przedsiębiorstwa państwowe na podstawie art. 123a§3 kkw	72	90	18
- instytucje gospodarki budżetowej podstawie art. 123a§3 kkw	0	0	0
niezatrudnieni z powodu			
- przebywania poza terenem AŚ, ZK*	64	56	-8
- drugiej sprawy śledczej**	744	761	17
- niezdolności do pracy***	3695	3801	106
- braku pracy	4071	3938	-133
- z innych przyczyn	21534	22036	502
<b>Skazani i ukarani zdolni do pracy****</b>	<b>35662</b>	<b>35507</b>	<b>-155</b>

\* - ucieczki , niepowroty z przepustek , publiczne zakłady opieki zdrowotnej , pomieszczenia policji

\*\* - skazani, przebywający w AŚ/ZK, którym zastosowanie tymczasowego aresztowania w drugiej sprawie uniemożliwia zatrudnienie

\*\*\* - trwale lub czasowo niezdolni do pracy , przebywający w szpitalu lub w izbie chorych, zakwalifikowani na oddział terapeutyczny

\*\*\*\* - skazani i ukarani zatrudnieni odpłatnie i nieodpłatnie oraz skazani i ukarani niezatrudnieni ze względu na brak pracy - dane gromadzone od stycznia 2017 r.

TABL. 28 Osadzeni zobowiązani do świadczeń alimentacyjnych w grudniu 2026 r.

Zobowiązani	Liczba zobowiązanych		Liczba potrąceń	Kwota potrąceń ( w zł )	Średnia rata aliment. ( w zł )
	Ogółem	w tym zatrudnieni			
Z mocy wyroku	11211	5810	5438	2040210,99	375,18

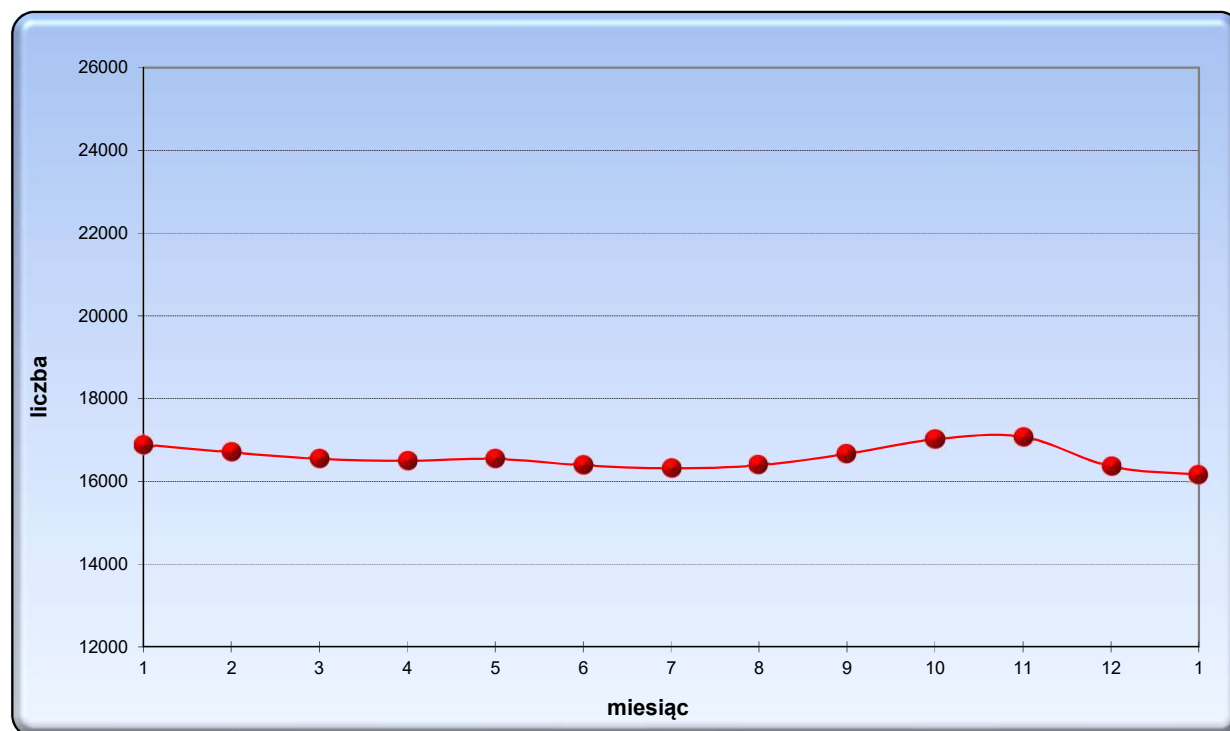
<sup>2</sup> Dane prezentowane w tablicach nr 26 - 32 zostały przekazane przez Biuro Penitencjarne CZSW.



TABL. 29 'Powszechność zatrudnienia i wskaźnik bezrobocia, powszechność zatrudnienia w populacji kwalifikujących się do pracy, udział zatrudnienia odpłatnego w ogólnej populacji zatrudnionych wg okręgów, stan ewidencyjny na dzień 31.01.2026 r. <sup>2</sup>

Nazwa okręgu	Skazani i ukarani ogółem	z tego				Pow - szechność zatrudnienia [(3+4)/2]	Wskaźnik bezrobocia (6/2)	Powszechność zatrudnienia w populacji kwalifikujących się do pracy [(3+4)/(3+4+6)]	Udział zatrudnienia odpłatnego w ogólnej populacji [3/(3+4)]
		zatrudnieni		niezatrudnieni					
		odpłatnie	nieodpłatnie	ogółem	w tym z braku pracy				
1	2	3	4	5	6	7	8	9	10
Ogółem	62161	16156	15413	30592	3938	50,8%	6,3%	88,9%	51,2%
Bydgoszcz	8255	2650	2210	3395	288	58,9%	3,5%	94,4%	54,5%
Katowice	7517	1743	1591	4183	844	44,4%	11,2%	79,8%	52,3%
Koszalin	6612	1641	1775	3196	103	51,7%	1,6%	97,1%	48,0%
Kraków	4279	959	1132	2188	313	48,9%	7,3%	87,0%	45,9%
Lublin	3588	1043	817	1728	206	51,8%	5,7%	90,0%	56,1%
Łódź	4658	1264	1131	2263	52	51,4%	1,1%	97,9%	52,8%
Olsztyn	5954	1467	1717	2770	538	53,5%	9,0%	85,5%	46,1%
Opole	7257	1757	1550	3950	547	45,6%	7,5%	85,8%	53,1%
Poznań	4967	1310	1181	2476	323	50,2%	6,5%	88,5%	52,6%
Rzeszów	3102	767	907	1428	401	54,0%	12,9%	80,7%	45,8%
Warszawa	5972	1555	1402	3015	323	49,5%	5,4%	90,2%	52,6%

**Wykres 14** Zatrudnienie odpłatne osadzonych w okresie od 31.01.2025 do 31.01.2026

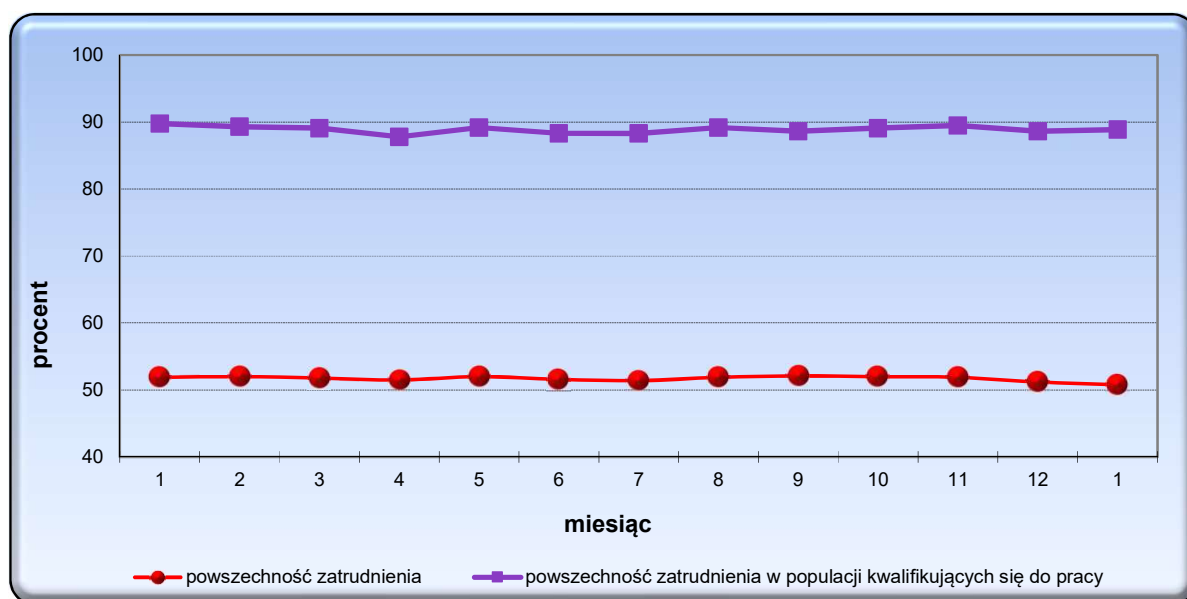
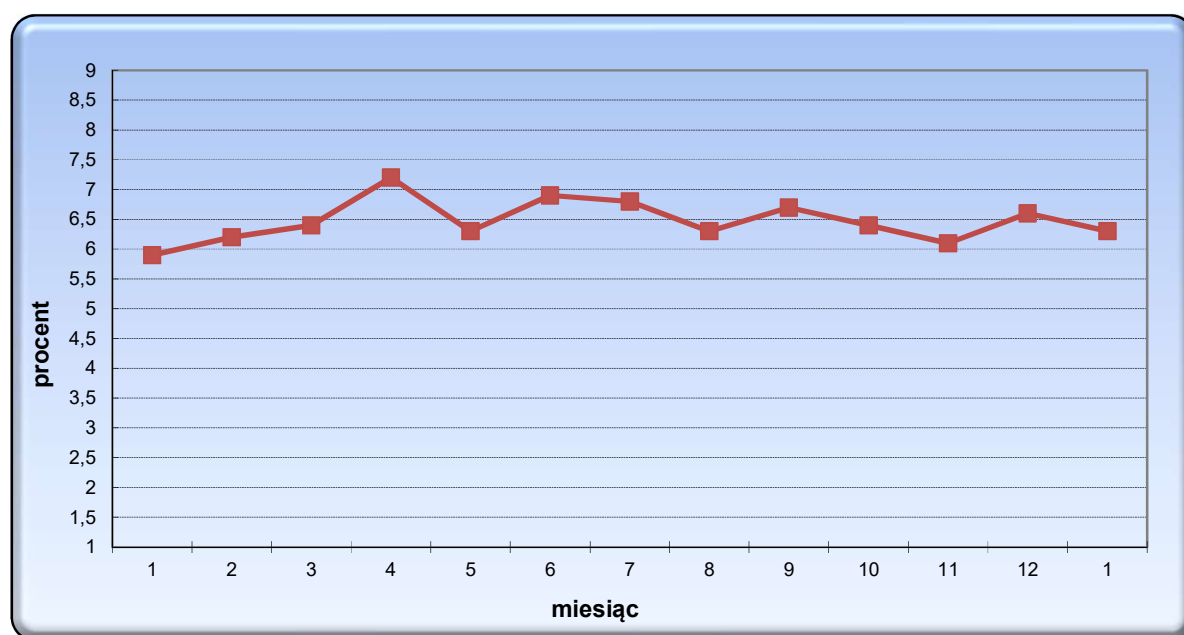


<sup>2</sup> Dane prezentowane w tablicach nr 26 - 32 zostały przekazane przez Biuro Penitencjarne CZSW.



TABL. 30 Powszechność zatrudnienia i wskaźnik bezrobocia skazanych i ukaranych<sup>2</sup>

Wyszczególnienie	Stan w dniu		Przyrost
	31.12.2025	31.01.2026	
<b>Skazani i ukarani ogółem</b>	<b>61699</b>	<b>62161</b>	<b>462</b>
- zatrudnienie odpłatne i nieodpłatne	31591	31569	-22
% powszechności zatrudnienia	51,2%	50,8%	-0,4%
% powszechności zatrudnienia w populacji kwalifikujących się do pracy	88,6%	88,9%	0,3%
- niezatrudnieni z braku pracy	4071	3938	-133
wskaźnik bezrobocia w %	6,6%	6,3%	-0,3%

**Wykres 15** Powszechność zatrudnienia oraz powszechność zatrudnienia w populacji kwalifikujących się do pracy skazanych i ukaranych w okresie od 31.01.2025 do 31.01.2026**Wykres 16** Wskaźnik bezrobocia skazanych w okresie od 31.01.2025 do 31.01.2026<sup>2</sup> Dane prezentowane w tablicach nr 26 - 32 zostały przekazane przez Biuro Penitencjarne CZSW.

TABL. 31 zatrudnienie odpłatne osadzonych w grudniu 2026 r. według okręgów<sup>1</sup>

Nazwa okręgu	Liczba zatrudnionych			Liczba rob/godz. ( w tys. )	Fundusz płac brutto ( w zł )	rubr. 4 w przeliczeniu na pełne etaty **	Średnia płaca ( w zł ) ( 5/1 )	Średnia stawka za rob/g ( w zł ) ( 5/4 )	Średni czas pracy osadzonego ( w godz. ) ( 4/1 )
	Ogółem ( * )	z tego :							
		tymczas. areszt.	skazani ukarani						
0	1	2	3	4	5	6	7	8	9
<b>Ogółem</b>	<b>18664</b>	<b>2</b>	<b>18662</b>	<b>1663,920</b>	<b>51560526,52</b>	<b>10400</b>	<b>2762,57</b>	<b>30,99</b>	<b>89,15</b>
Bydgoszcz	3045	0	3045	263,172	8055979,68	1645	2645,64	30,61	86,43
Katowice	2013	0	2013	166,518	5157689,48	1041	2562,19	30,97	82,72
Koszalin	1897	0	1897	159,979	4994593,34	1000	2632,89	31,22	84,33
Kraków	1100	0	1100	98,799	2991144,98	617	2719,22	30,28	89,82
Lublin	1232	2	1230	119,270	3764417,43	745	3055,53	31,56	96,81
Łódź	1470	0	1470	135,874	4135709,81	849	2813,41	30,44	92,43
Olsztyn	1678	0	1678	153,051	4726849,16	957	2816,95	30,88	91,21
Opole	2056	0	2056	185,731	5809723,28	1161	2825,74	31,28	90,34
Poznań	1470	0	1470	126,166	4001025,66	789	2721,79	31,71	85,83
Rzeszów	898	0	898	83,977	2608329,10	525	2904,60	31,06	93,52
Warszawa	1805	0	1805	171,383	5315064,60	1071	2944,63	31,01	94,95

\* - liczba osób figurujących na liście płac

\*\* - stosunek liczby przepracowanych roboczogodzin do normatywnej liczby godzin jakie osadzony powinien przepracować w ciągu miesiąca      normatyw za grudzień = 160 godzin

TABL. 32 zatrudnienie osadzonych w grudniu 2026 r. według miejsc zatrudnienia<sup>+</sup>

Nazwa rejonu	Liczba zatrudnionych			Liczba rob/godz. ( w tys. )	Fundusz płac brutto ( w zł )	rubr. 4 w przeliczeniu na pełne etaty **	Średnia płaca ( w zł ) ( 5/1 )	Średnia stawka za rob/g ( w zł ) ( 5/4 )	Średni czas pracy osadzonego ( w godz. ) ( 4/1 )
	Ogółem ( * )	z tego :							
		tymczas. areszt.	skazani ukarani						
0	1	2	3	4	5	6	7	8	9
<b>ZATRUDNIENIE ODPLATNE</b>									
<b>Ogółem zatrudnienie odpłatne</b>	<b>18664</b>	<b>2</b>	<b>18662</b>	<b>1663,920</b>	<b>51560526,52</b>	<b>10400</b>	<b>2762,57</b>	<b>30,99</b>	<b>89,15</b>
przyw. przedsiębior. państwowe	1037	0	1037	106,533	3249981,95	666	3134,02	30,51	102,73
przyw.spółki akcyjne lub z o.o.	0	0	0	0,000	0,00	0	0,00	0,00	0,00
instytucje gospodarki budżetowej	0	0	0	0,000	0,00	0	0,00	0,00	0,00
produkcja nakładcza	0	0	0	0,000	0,00	0	0,00	0,00	0,00
kontrahenci pozawięzienni	8643	1	8642	890,528	27920579,04	5566	3230,43	31,35	103,03
umowa o pracę	0	0	0	0,000	0,00	0	0,00	0,00	0,00
prace porząd. oraz pomocnicze na rzecz jednostek organizacyjnych SW	8984	1	8983	666,859	20389965,53	4168	2269,59	30,58	74,23
<b>ZATRUDNIENIE NIEODPLATNE</b>									
<b>Ogółem zatrud. nieodpłatne</b>	<b>18661</b>	<b>215</b>	<b>18446</b>	<b>837,314</b>		<b>5233</b>			<b>44,9</b>
prace porząd. oraz pomoc. na rzecz jednostek org. SW									
- art.123a § 1 kkw	12342	155	12187	425,315		2658			34,5
- art.123a § 2 kkw	5590	60	5530	349,183		2182			62,5
prace publiczne oraz porządkowe na rzecz samorządu terytorialnego									
- art. 123a§1 kkw	468	0	468	42,662		267			91,2
prace na cele charytatywne i na rzecz OPP	150	0	150	14,083		88			93,9
przyw. przedsiębior. państwowe									
- art.123a § 3 kkw	111	0	111	6,071		38			54,7
instytucje gospodarki budżetowej									
- art.123a § 3 kkw	0	0	0	0,000		0			0,0
<b>INNE FORMY ZATRUDNIENIA ODPLATNEGO</b>									
umowa o dzieło, umowa zlecenie	44	0	44		143426,68		3259,70		
inna podstawa prawna	0	0	0		0,00		0,00		

\* - liczba osób figurujących na liście płac

\*\* - stosunek liczby przepracowanych roboczogodzin do normatywnej liczby godzin jakie osadzony powinien przepracować w ciągu miesiąca      normatyw za grudzień = 160 godzin

<sup>1</sup>Dane prezentowane w tablicach 26 - 32 zostały przekazane przez Biuro Penitencjarne CZSW.

TABL. 33 Zestawienie zdarzeń najistotniejszych dla oceny stanu bezpieczeństwa<sup>3</sup>

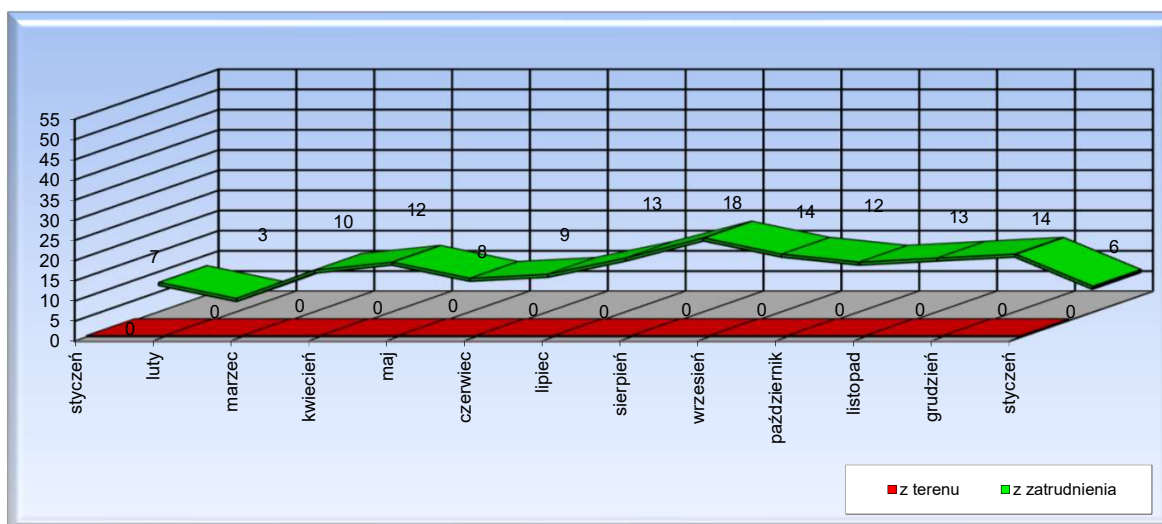
Wyszczególnienie	Styczeń 2026 r.		01.01 - 31.01.2026 r.	
	Liczba zdarzeń	Liczba uczestn.	Liczba zdarzeń	Liczba uczestn.
<b>1. UCIECZKI DOKONANE</b>	<b>0</b>	<b>0</b>	<b>0</b>	<b>0</b>
<b>Z TERENU</b>	<b>0</b>	<b>0</b>	<b>0</b>	<b>0</b>
- aresztu śledczego	0	0	0	0
- zakładu karnego zamkniętego	0	0	0	0
- zakładu karnego półotwartego	0	0	0	0
- zakładu karnego otwartego	0	0	0	0
<b>SPOD KONWOJU SW</b>	<b>0</b>	<b>0</b>	<b>0</b>	<b>0</b>
- <b>uzbrojonego:</b>				
- w pełnym systemie konwojowania	0	0	0	0
- w zmniejszonym systemie konwojowania	0	0	0	0
- nieuzbrojonego	0	0	0	0
<b>2. BUNT OSÓB POZBAWIONYCH WOLNOŚCI</b>	<b>0</b>	<b>0</b>	<b>0</b>	<b>0</b>
<b>3. NARUSZENIE PORZĄDKU NA TERENIE JEDNOSTKI</b>	<b>0</b>	<b>0</b>	<b>0</b>	<b>0</b>
<b>4. INNE ZDARZENIA</b>	<b>115</b>	<b>315</b>	<b>115</b>	<b>315</b>
- wzięcie zakładnika na terenie jednostki lub konwoju realizowanego przez SW	0	0	0	0
- zgon lub uszczerbek na zdrowiu lub naruszenie nietykalności cielesnej osoby przebywającej na terenie jednostki lub w trakcie konwojowania w związku z działaniem lub zaniechaniem funkcjonariusza lub pracownika SW, innej osoby lub psa służbowego	0	0	0	0
- napaść na jednostkę organizacyjną lub konwój SW	0	0	0	0
- zagrożenia bezpieczeństwa jednostki wywołane czynnikami zewnętrznymi	0	0	0	0
- pożar na terenie jednostki	1	1	1	1
- napaść na funkcjonariusza lub pracownika SW, lub naruszenie ich nietykalności	6	6	6	6
- samobójstwo osoby pozbawionej wolności	1	1	1	1
- znęcanie się osoby pozbawionej wolności nad inną osobą pozbawioną wolności	8	12	8	12
- zgwałcenie osoby pozbawionej wolności przez inną osobę pozbawioną wolności	2	8	2	8
- zbiorowe zachorowanie osób pozbawionych wolności	0	0	0	0
- bójka osób pozbawionych wolności	4	17	4	17
- pobicie osoby pozbawionej wolności przez inną osobę pozbawioną wolności	6	26	6	26
- ujawnienie przedmiotu niedozwolonego lub substancji psychoaktywnej	79	236	79	236
- samowolne oddalenie się osoby pozbawionej w czasie realizacji zatrudnienia w systemie bez konwojenta	6	6	6	6
- samowolne oddalenie się osoby pozbawionej wolności z terenu domu przejściowego lub oddziału tymczasowego zakwaterowania	0	0	0	0
- niepowrót osoby pozbawionej wolności z zezwolenia na czasowe opuszczenie jednostki organizacyjnej	2	2	2	2
- ucieczka, przygotowanie lub usiłowanie ucieczki w trakcie konwojowania realizowanego przez inny organ niż SW	0	0	0	0
<b>OGÓŁEM</b>	<b>115</b>	<b>315</b>	<b>115</b>	<b>315</b>

TABL. 34 Pozostałe zdarzenia<sup>3</sup>

Wyszczególnienie	Styczeń 2026 r.		01.01 - 31.01.2026 r.	
	Liczba zdarzeń	Liczba uczestn.	Liczba zdarzeń	Liczba uczestn.
<b>OGÓŁEM</b>	<b>22</b>	<b>18</b>	<b>22</b>	<b>18</b>
- powiadomienie przez organy ścigania lub uzyskanie w inny sposób informacji o możliwości popełnienia przez funkcjonariusza lub pracownika przestępstwa ściganego z urzędu w związku z wykonywaniem czynności służbowych lub pracownika SW, innej osoby lub psa służbowego	2	1	2	1
- zgon funkcjonariusza lub pracownika podczas wykonywania czynności służbowych	0	0	0	0
- zgon osoby pozbawionej wolności	11	11	11	11
- nieuprawnione ujawnienie informacji niejawnych lub utrata materiału zawierającego takie informacje	0	0	0	0
- naruszenie ochrony danych osobowych	5	3	5	3
- nieterminowe zakończenie izolacji penitencjarnej	1	1	1	1
- inna sytuacja	3	2	3	2

TABL. 35 Osadzeni, którzy dokonali ucieczki, ujęci i nieujęci w okresie od 01.01.26 r. do 31.01.2026 r.<sup>3</sup>

Wyszczególnienie	Nie ujęci	Ujęci przez:			Zgłosili się
		SW	Policję	Inne	
<b>OGÓŁEM</b>	<b>6</b>	<b>5</b>	<b>0</b>	<b>0</b>	<b>1</b>
<b>Z TERENU</b>	<b>0</b>	<b>0</b>	<b>0</b>	<b>0</b>	<b>0</b>
- aresztu śledczego	0	0	0	0	0
- zakładu karnego zamkn.	0	0	0	0	0
- zakładu karnego półotw.	0	0	0	0	0
- zakładu karnego otwartego	0	0	0	0	0
<b>SPOD KONWOJU SW</b>	<b>0</b>	<b>0</b>	<b>0</b>	<b>0</b>	<b>0</b>
- uzbrojonego:	0	0	0	0	0
- w pełnym sys.konw.	0	0	0	0	0
- w zm. sys.konw.	0	0	0	0	0
- nieuzbrojonego	0	0	0	0	0
<b>Z ZATRUDNIENIA</b>	<b>6</b>	<b>5</b>	<b>0</b>	<b>0</b>	<b>1</b>
- w pełnym syst. konwoj.	0	0	0	0	0
- w zmniejsz. syst. konwoj.	0	0	0	0	0
- bez konwojenta	6	5	0	0	1

**Wykres 17** Liczba uczestników ucieczek z terenu i zatrudnienia w okresie 01.01.25 do 31.01.2026<sup>3</sup> Dane prezentowane w tablicach nr 33 - 42 zostały przekazane przez Biuro Ochrony i Spraw Obronnych CZSW...

TABL. 36 Przygotowanie ucieczki i usiłowanie jej dokonania<sup>3</sup>

Wyszczególnienie	Styczeń 2026 r.				01.01 - 31.01.26 r.			
	Usiłowanie ucieczki		Przygotow. ucieczki		Usiłowanie ucieczki		Przygotow. ucieczki	
	Liczba ucieczek	Liczba uczestn.	Liczba ucieczek	Liczba uczestn.	Liczba ucieczek	Liczba uczestn.	Liczba ucieczek	Liczba uczestn.
<b>OGÓŁEM</b>	<b>0</b>	<b>0</b>	<b>0</b>	<b>0</b>	<b>0</b>	<b>0</b>	<b>0</b>	<b>0</b>
Z TERENU	0	0	0	0	0	0	0	0
- aresztu śledczego	0	0	0	0	0	0	0	0
- zakładu karnego zamkniętego	0	0	0	0	0	0	0	0
- zakładu karnego półotwartego	0	0	0	0	0	0	0	0
- zakładu karnego otwartego	0	0	0	0	0	0	0	0
SPOD UZBROJONEGO KONWOJU SW	0	0	0	0	0	0	0	0

TABL. 37 Ucieczki z terenu jednostki typu zamkniętego<sup>3</sup>

Nazwa jednostki	Styczeń 2026 r.				01.01 - 31.01.26 r.			
	Liczba ucieczek	Liczba uczestników	z tego:		Liczba ucieczek	Liczba uczestników	z tego:	
			tymcz. areszt.	skazani ukarani			tymcz. areszt.	skazani ukarani
<b>OGÓŁEM</b>	<b>0</b>	<b>0</b>	<b>0</b>	<b>0</b>	<b>0</b>	<b>0</b>	<b>0</b>	<b>0</b>

TABL. 38 Ucieczki z terenu jednostki typu półotwartego<sup>3</sup>

Nazwa jednostki	Styczeń 2026 r.		01.01 - 31.01.26 r.	
	Liczba ucieczek	Liczba uczestników	Liczba ucieczek	Liczba uczestników
<b>OGÓŁEM</b>	<b>0</b>	<b>0</b>	<b>0</b>	<b>0</b>

TABL. 39 Ucieczki z terenu jednostki typu otwartego<sup>3</sup>

Nazwa jednostki	Styczeń 2026 r.		01.01 - 31.01.26 r.	
	Liczba ucieczek	Liczba uczestników	Liczba ucieczek	Liczba uczestników
<b>OGÓŁEM</b>	<b>0</b>	<b>0</b>	<b>0</b>	<b>0</b>

<sup>3</sup> Dane prezentowane w tablicach nr 33 - 42 zostały przekazane przez Biuro Ochrony i Spraw Obronnych CZSW...

TABL. 40 Uciezki z zatrudnienia zewnętrznego - w pełnym systemie konwojowania<sup>3</sup>

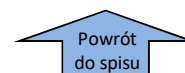
Nazwa jednostki	Styczeń 2026 r.		01.01 - 31.01.26 r.	
	Liczba ucieczek	Liczba uczestników	Liczba ucieczek	Liczba uczestników
<b>OGÓŁEM</b>	<b>0</b>	<b>0</b>	<b>0</b>	<b>0</b>

TABL. 41 Uciezki z zatrudnienia zewnętrznego - w zmniejszonym systemie konwojowania<sup>3</sup>

Nazwa jednostki	Styczeń 2026 r.		01.01 - 31.01.26 r.	
	Liczba ucieczek	Liczba uczestników	Liczba ucieczek	Liczba uczestników
<b>OGÓŁEM</b>	<b>0</b>	<b>0</b>	<b>0</b>	<b>0</b>

TABL. 42 Samowolne oddalenia z zatrudnienia zewnętrznego - bez konwojenta<sup>3</sup>

Nazwa jednostki	Styczeń 2026 r.		01.01 - 31.01.26 r.	
	Liczba oddaleń	Liczba uczestników	Liczba oddaleń	Liczba uczestników
<b>OGÓŁEM</b>	<b>6</b>	<b>6</b>	<b>6</b>	<b>6</b>
OISW BYDGOSZCZ	1	1	1	1
1. ZK Kwidziń	1	1	1	1
OISW KATOWICE				
OISW KOSZALIN				
OISW KRAKÓW				
OISW LUBLIN				
OISW ŁÓDŹ	1	1	1	1
1. ZK Kluczbork	1	1	1	1
OISW OLSZTYN				
1. ZK Czerwony Bór				
OISW OPOLE	1	1	1	1
1. ZK Strzelin	1	1	1	1
OISW POZNAŃ				
OISW RZESZÓW				
OISW WARSZAWA	3	3	3	3
1. OZ Pionki	2	2	2	2
2. AŚ Warszawa Grochów	1	1	1	1



Opracowała:

1. ppłk Maja Milewska

Warszawa, 16.02.2026 r.