

# **MINISTERSTWO SPRAWIEDLIWOŚCI**

## **CENTRALNY ZARZĄD SŁUŻBY WIĘZIENNEJ**

BIS.0332.02.2023.MM

### **MIESIĘCZNA INFORMACJA STATYSTYCZNA**

**luty 2023 r.**

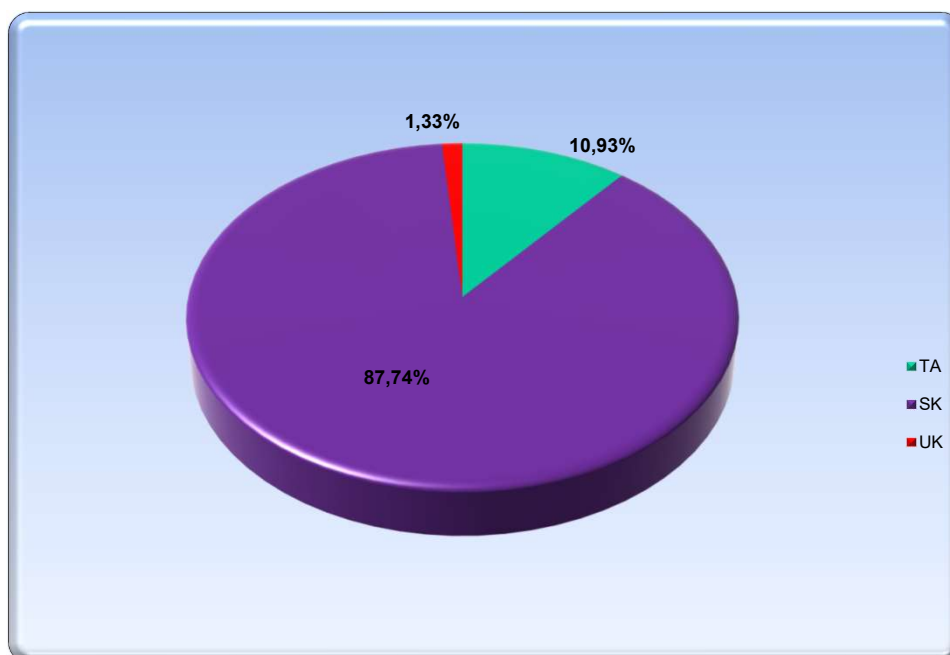
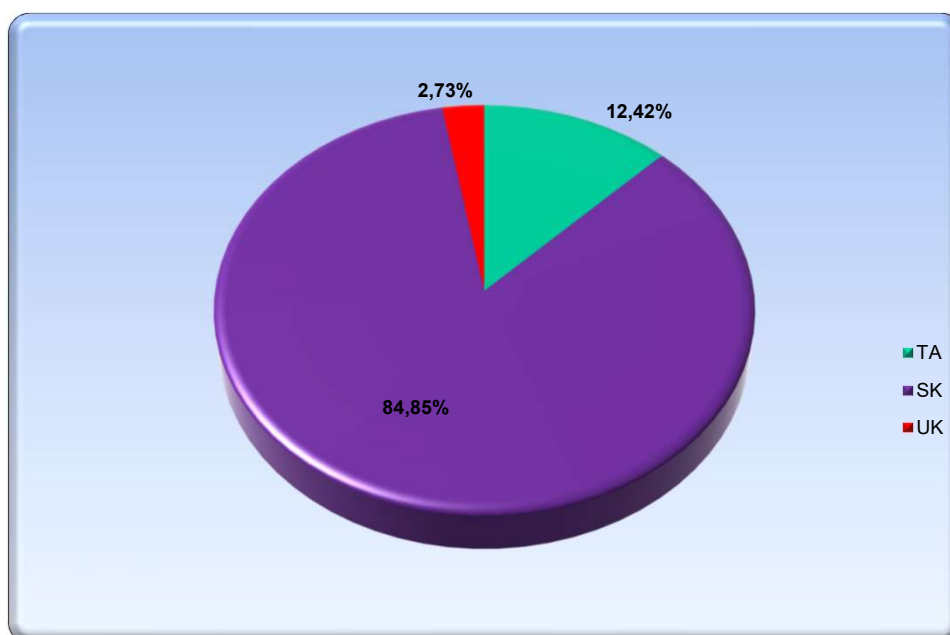
WARSZAWA

<a href="#">TABL. 1</a>	<a href="#">Tymczasowo aresztowani , skazani i ukarani</a>	<a href="#">1</a>
<a href="#">TABL. 2</a>	<a href="#">Osadzeni przebywający w poszczególnych okręgach - stan ewidencyjny</a>	<a href="#">2</a>
<a href="#">TABL. 3</a>	<a href="#">Liczba tymczasowo aresztowanych, skazanych i ukaranych w poszczególnych AŚ i ZK i ruch osadzonych w miesiącu sprawozdawczym</a>	<a href="#">3 - 6</a>
<a href="#">TABL. 4</a>	<a href="#">Ogólne informacje o zaludnieniu aresztów śledczych i zakładów karnych</a>	<a href="#">7</a>
<a href="#">TABL. 5</a>	<a href="#">Zaludnienie oddziałów mieszkalnych w aresztach śledczych i zakładach karnych</a>	<a href="#">8 - 10</a>
<a href="#">TABL. 6</a>	<a href="#">Przyjęci i zwolnieni w miesiącu sprawozdawczym</a>	<a href="#">11</a>
<a href="#">TABL. 7</a>	<a href="#">Wytransportowani w miesiącu sprawozdawczym</a>	<a href="#">12</a>
<a href="#">TABL. 8</a>	<a href="#">Młodociani i dorośli w populacji osadzonych</a>	<a href="#">13</a>
<a href="#">TABL. 9</a>	<a href="#">Skazani i ukarani według grup i podgrup klasyfikacyjnych</a>	<a href="#">14</a>
<a href="#">TABL. 10</a>	<a href="#">Osadzeni przebywający w oddziałach terapeutycznych i ośrodkach diagnostycznych</a>	<a href="#">14</a>
<a href="#">TABL. 11</a>	<a href="#">Skazani z grupy M według systemu wykonywania kary</a>	<a href="#">15</a>
<a href="#">TABL. 12</a>	<a href="#">Skazani z grupy P według systemu wykonywania kary</a>	<a href="#">15</a>
<a href="#">TABL. 13</a>	<a href="#">Skazani z grupy R według systemu wykonywania kary</a>	<a href="#">16</a>
<a href="#">TABL. 14</a>	<a href="#">Tymczasowo aresztowani, skazani i ukarani zdjęci z ewidencji</a>	<a href="#">17</a>
<a href="#">TABL. 15</a>	<a href="#">Skazani, którym udzielono zezwolenia na odbycie kary w systemie DE wg okręgów</a>	<a href="#">18</a>
<a href="#">TABL. 16</a>	<a href="#">Odbywający karę w systemie DE oraz zwolnieni z systemu dozoru elektronicznego w miesiącu sprawozdawczym - wg obszarów właściwości sądów apelacyjnych</a>	<a href="#">19</a>
<a href="#">TABL. 17</a>	<a href="#">Odbywający karę w sysemie DE wg wieku i płci</a>	<a href="#">19</a>
<a href="#">TABL. 18</a>	<a href="#">Cudzoziemcy przebywający w aresztach śledczych i zakładach karnych</a>	<a href="#">20</a>
<a href="#">TABL. 19</a>	<a href="#">Skazani i ukarani przebywający na przerwie w wykonywaniu kary</a>	<a href="#">21</a>
<a href="#">TABL. 20</a>	<a href="#">Tymczasowo aresztowani po wyroku sądu I instancji, oraz skazani i ukarani, wobec których zastosowano tymczasowe aresztowanie w innej sprawie</a>	<a href="#">22</a>
<a href="#">TABL. 21</a>	<a href="#">Wyroki przesłane przez sąd w trybie art. 79 kodeksu karnego wykonawczego</a>	<a href="#">22</a>
<a href="#">TABL. 22</a>	<a href="#">Osadzeni zakwalifikowani jako wymagający osadzenia w wyznaczonym oddziale lub celi aresztu śledczego lub zakładu karnego typu zamkniętego w warunkach zapewniających wzmożoną ochronę społeczeństwa i bezpieczeństwa aresztu lub zakładu ("niebezpieczni")</a>	<a href="#">22</a>
<a href="#">TABL. 23</a>	<a href="#">Skazani na karę dożywotniego pozbawienia wolności</a>	<a href="#">22</a>
<a href="#">TABL. 24</a>	<a href="#">Tymczasowo aresztowani i skazani stwarzający poważne zagrożenie społeczne albo poważne zagrożenie dla bezpieczeństwa zakładu, odbywający karę w wyznaczonym oddziale lub celi zakładu karnego typu zamkniętego w warunkach zapewniających wzmożoną ochronę społeczeństwa i bezpieczeństwo tego zakładu (tzw."niebezpieczni")</a>	

	<a href="#"><u>oraz skazani na karę dożywotniego pozbawienia wolności w podziale na okręgi</u></a>	<a href="#"><u>23</u></a>
<a href="#"><u>TABL.</u></a>	<a href="#"><u>25 Osadzeni na mocy Ustawy o przeciwdziałaniu narkomanii z 1997r. oraz 2005 r. według aktualnego statusu prawnego</u></a>	<a href="#"><u>23</u></a>
<a href="#"><u>TABL.</u></a>	<a href="#"><u>26 Zatrudnienie odpłatne osadzonych</u></a>	<a href="#"><u>24</u></a>
<a href="#"><u>TABL.</u></a>	<a href="#"><u>27 Skazani i ukarani niezatrudnieni oraz zatrudnieni nieodpłatnie</u></a>	<a href="#"><u>24</u></a>
<a href="#"><u>TABL.</u></a>	<a href="#"><u>28 Osadzeni zobowiązani do świadczeń alimentacyjnych</u></a>	<a href="#"><u>24</u></a>
<a href="#"><u>TABL.</u></a>	<a href="#"><u>29 Powszechność zatrudnienia i wskaźnik bezrobocia według okręgów</u></a>	<a href="#"><u>25</u></a>
<a href="#"><u>TABL.</u></a>	<a href="#"><u>30 Powszechność zatrudnienia i wskaźnik bezrobocia skazanych i ukaranych</u></a>	<a href="#"><u>26</u></a>
<a href="#"><u>TABL.</u></a>	<a href="#"><u>31 Zatrudnienie osadzonych według okręgów</u></a>	<a href="#"><u>27</u></a>
<a href="#"><u>TABL.</u></a>	<a href="#"><u>32 Zatrudnienie osadzonych według miejsc zatrudnienia</u></a>	<a href="#"><u>27</u></a>
<a href="#"><u>TABL.</u></a>	<a href="#"><u>33 Zestawienie zdarzeń nadzwyczajnych najistotniejszych dla oceny stanu bezpieczeństwa</u></a>	<a href="#"><u>28</u></a>
<a href="#"><u>TABL.</u></a>	<a href="#"><u>34 Pozostałe zdarzenia nadzwyczajne</u></a>	<a href="#"><u>29</u></a>
<a href="#"><u>TABL.</u></a>	<a href="#"><u>35 Osadzeni, którzy dokonali ucieczki, ujęci i nieujęci w okresie od 01.02.2022 r. do 28.02.2023 r.</u></a>	<a href="#"><u>29</u></a>
<a href="#"><u>TABL.</u></a>	<a href="#"><u>36 Przygotowanie ucieczki i usiłowanie jej dokonania</u></a>	<a href="#"><u>30</u></a>
<a href="#"><u>TABL.</u></a>	<a href="#"><u>37 Ucieczki z terenu jednostki typu zamkniętego</u></a>	<a href="#"><u>30</u></a>
<a href="#"><u>TABL.</u></a>	<a href="#"><u>38 Ucieczki z terenu jednostki typu półotwartego</u></a>	<a href="#"><u>30</u></a>
<a href="#"><u>TABL.</u></a>	<a href="#"><u>39 Ucieczki z terenu jednostki typu otwartego</u></a>	<a href="#"><u>30</u></a>
<a href="#"><u>TABL.</u></a>	<a href="#"><u>40 Ucieczki z zatrudnienia zewnętrznego - w pełnym systemie konwojowania</u></a>	<a href="#"><u>31</u></a>
<a href="#"><u>TABL.</u></a>	<a href="#"><u>41 Ucieczki z zatrudnienia zewnętrznego - w zmniejszonym systemie konwojowania</u></a>	<a href="#"><u>31</u></a>
<a href="#"><u>TABL.</u></a>	<a href="#"><u>42 Samowolne oddalenia z zatrudnienia zewnętrznego - bez konwojenta</u></a>	<a href="#"><u>31</u></a>

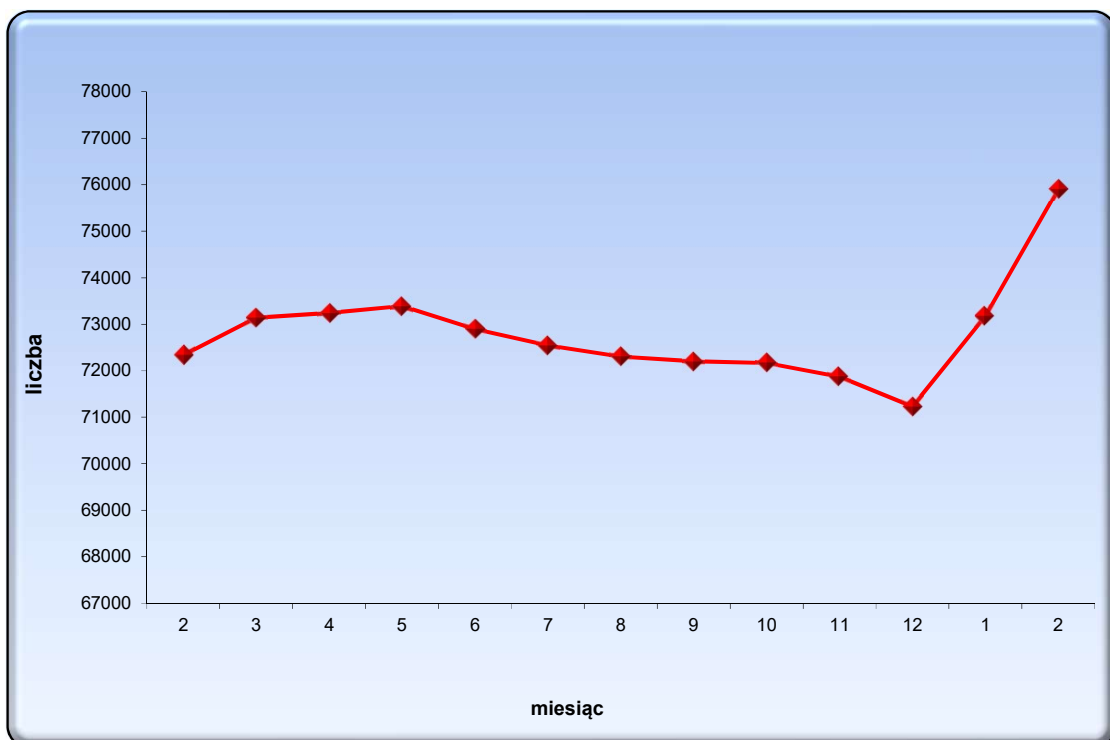
TABL. 1 Tymczasowo aresztowani, skazani i ukarani

Wyszczególnienie	Stan w dniu		Przyrost	% w dniu	
	31.01.2023	28.02.2023		31.01.2023	28.02.2023
<b>OGÓŁEM</b>	<b>73174</b>	<b>75912</b>	<b>2738</b>	<b>100,00%</b>	<b>100,00%</b>
w tym kobiety	3536	3735	199	4,83%	4,92%
<b>Tymczasowo aresztowani</b>	<b>8222</b>	<b>8298</b>	<b>76</b>	<b>11,24%</b>	<b>10,93%</b>
w tym kobiety	473	464	-9	0,65%	0,61%
<b>Skazani</b>	<b>63985</b>	<b>66608</b>	<b>2623</b>	<b>87,44%</b>	<b>87,74%</b>
w tym kobiety	2984	3169	185	4,08%	4,17%
<b>Ukarani</b>	<b>967</b>	<b>1006</b>	<b>39</b>	<b>1,32%</b>	<b>1,33%</b>
w tym kobiety	79	102	23	0,11%	0,13%

**Wykres 1** Struktura populacji osadzonych kobiet i mężczyzn w dniu 28.02.2023 r.**Wykres 2** Struktura populacji osadzonych kobiet w dniu 28.02.2023 r.

TABL. 2. Osadzeni przebywający w poszczególnych okręgach - stan ewidencyjny w dniu 28.02.2023 r.

Nazwa okręgu	Razem	Tymczas. Areszt.	Skazani	Ukarani
<b>Ogółem</b>	<b>75912</b>	<b>8298</b>	<b>66608</b>	<b>1006</b>
Bydgoszcz	7851	758	6973	120
Katowice	7964	908	6947	109
Koszalin	7857	869	6910	78
Kraków	4976	603	4306	67
Lublin	5780	811	4897	72
Łódź	7139	917	6129	93
Olsztyn	7417	565	6747	105
Opole	8163	571	7475	117
Poznań	7522	752	6683	87
Rzeszów	5374	438	4841	95
Warszawa	5869	1106	4700	63

**Wykres 3** Ewidencyjna liczba osadzonych w okresie od 28.02.2022 do 28.02.2023

TABL. 3 Liczba tymczasowo aresztowanych, skazanych i ukaranych w poszczególnych aresztach śledczych i zakładach karnych w dniu 28.02.2023 r. i ruch osadzonych w lutym 2023 r.

Nazwa jednostki	Pojemność	w tym: miejsca wyłączone z pojemności*	Liczba osadzonych ewidencyjna	z tego		Osadzeni przebywający poza terenem**	Liczba osadzonych faktyczna (4-7)	RUCH OSADZONYCH				
				Tymcz. Areszt.	Skazani Ukarani			PrzetranSPORTOWANI	Przyjęci	Wytransportowani		Zwolnieni i inni ubyli
1	2	3	4	5	6	7	8	9	10	11	12	13
<b>Ogółem</b>	<b>85754</b>	<b>2185</b>	<b>75912</b>	<b>8298</b>	<b>67614</b>	<b>92</b>	<b>75820</b>	<b>8936</b>	<b>9624</b>	<b>8943</b>	<b>1078</b>	<b>6879</b>
<b>OKRĘG BYDGOSKI</b>	<b>8950</b>	<b>296</b>	<b>7851</b>	<b>758</b>	<b>7093</b>	<b>15</b>	<b>7836</b>	<b>973</b>	<b>972</b>	<b>890</b>	<b>160</b>	<b>729</b>
AŚ Bydgoszcz	444		414	114	300	2	412	145	207	223	32	102
szpital	70		49	6	43	0	49					
OZ Bydgoszcz	130		0	0	0	0	0					
OZ Strzelewo	254		0	0	0	0	0					
<b>OZ Bydgoszcz Fordon</b>	608	89	508	69	439	0	508					
AŚ Gdańsk	1006		945	346	599	2	943	177	235	112	34	150
szpital	79	20	49	3	46	0	49					
OZ Gdańsk Przeróbka	625		579	0	579	0	579					
AŚ Starogard Gdański	356	2	343	41	302	1	342	20	77	58	9	34
AŚ Wejherowo	389		359	44	315	6	353	13	120	102	7	52
OTZS Zwartowo	32		29	0	29	0	29					
ZK Nr 1 Grudziądz	1254	33	1172	14	1158	2	1170	239	124	119	20	138
dom dla matki i dziecka	38		28	3	25	0	28					
szpital ( ***)	19		18	1	17	0	18					
<b>OZ Grudziądz</b>	335		332	38	294	0	332					
ZK Inowrocław	346		337	0	337	0	337	80	113	112	15	70
<b>OZ Toruń</b>	151		144	24	120	0	144					
ZK Koronowo	580		561	0	561	1	560	93	41	56	14	56
OZ Czersk	129	129	0	0	0	0	0					
OTZS Sucha	38		25	0	25	0	25					
<b>OZ Chojnice</b>	132		120	21	99	0	120					
ZK Kwidzyn	658		636	0	636	1	635	92	0	35	6	44
ZK Sztum	1025	23	970	0	970	0	970	114	55	73	23	83
<b>OZ Malbork</b>	252		233	34	199	0	233					
<b>OKRĘG KATOWICKI</b>	<b>8438</b>	<b>39</b>	<b>7964</b>	<b>908</b>	<b>7056</b>	<b>11</b>	<b>7953</b>	<b>749</b>	<b>1222</b>	<b>1041</b>	<b>93</b>	<b>727</b>
AŚ Bytom	357	7	305	59	246	3	302	58	155	103	8	81
szpital	35		18	1	17	0	18					
OZ Zabrze	622		610	0	610	0	610					
AŚ Częstochowa	246		224	78	146	0	224	28	59	51	3	36
OZ Wąsosz	105		88	0	88	0	88					
AŚ Gliwice	412	8	394	91	303	0	394	9	76	39	2	37
AŚ Katowice	433		416	116	300	0	416	38	156	103	15	57
AŚ Mysłowice	418		375	147	228	0	375	27	116	110	8	49
AŚ Sosnowiec	352		321	45	276	3	318	17	58	53	9	33
AŚ Tarnowskie Góry	425		406	84	322	1	405	20	158	115	3	50
ZK Cieszyn	402		386	40	346	1	385	39	202	162	6	72
<b>OZ Bielsko Biała</b>	252		235	65	170	0	235					
ZK Głubczyce	289		281	0	281	0	281	51	0	12	6	20
ZK Herby	405		379	33	346	0	379	32	63	58	6	43
<b>OZ Lubliniec</b>	226		215	16	199	0	215					
ZK Jastrzębie Zdrój	887		870	0	870	2	868	163	0	27	2	64
ZK Racibórz	810	24	770	109	661	0	770	35	126	99	5	70
ZK Nr 1 Strzelce Opolskie	1032		976	0	976	1	975	232	53	109	20	115
<b>OZ Strzelce Opolskie</b>	605		576	24	552	0	576					
OZ Kędzierzyn Koźle	125		119	0	119	0	119					

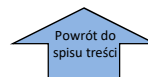
OTZS - oddział tymczasowego zakwaterowania skazanych

(\*) - obiekty zakwaterowania osadzonych modernizowane/remontowane lub nie posiadające pozwoleń na ich użytkowanie

(\*\*) - osadzeni przebywający w zakładzie leczniczym poza AŚ lub ZK, w pomieszczeniach Policji, wydani do innego

państwa w charakterze świadka w toczącym się postępowaniu karnym oraz osadzeni, którzy nie powrócili do AŚ/ZK lub zbiegli

(\*\*\*) - oddział ginekologiczno - położniczy filia szpitala AŚ w Bydgoszczy



TABL. 3 Liczba tymczasowo aresztowanych, skazanych i ukaranych w poszczególnych aresztach śledczych i zakładach karnych w dniu 28.02.2023 r. i ruch osadzonych w lutym 2023 r.

Nazwa jednostki	Pojemność	w tym: miejsca wyłączone z pojemności*	Liczba osadzonych ewidencyjna	z tego		Osadzeni przebywający poza terenem**	Liczba osadzonych faktyczna (4-7)	RUCH OSADZONYCH				
				Tymcz. Areszt.	Skazani Ukarani			PrzetranSPORTOWANI	Przyjęci	Wytransportowani Ogółem	w tym konw. przez Policję	Zwolnieni i inni ubyli
1	2	3	4	5	6	7	8	9	10	11	12	13
<b>OKRĘG KOSZALIŃSKI</b>	<b>8970</b>	<b>260</b>	<b>7857</b>	<b>869</b>	<b>6988</b>	<b>4</b>	<b>7853</b>	<b>1051</b>	<b>865</b>	<b>959</b>	<b>134</b>	<b>610</b>
AŚ Koszalin	346		309	82	227	0	309	209	121	128	20	109
OZ Dobrowo	572		403	0	403	0	403					
OZ Koszalin	479		419	0	419	0	419					
AŚ Słupsk	205		191	52	139	2	189	137	75	43	11	54
OZ Ustka	419		303	0	303	0	303					
AŚ Szczecin	500		485	235	250	0	485	70	272	255	16	85
szpital	112		87	48	39	0	87					
OZ Stargard	516		497	85	412	0	497					
ZK Czarne	1484	191	1230	26	1204	0	1230	191	94	225	43	95
szpital	72		63	4	59	0	63					
OZ Szczecinek	209		199	0	199	0	199					
OZ Złotów	154		137	41	96	0	137					
ZK Goleniów	1034	69	929	112	817	0	929	69	81	92	13	51
ZK Gorzów Wielkopolski	607		573	86	487	1	572	110	123	58	8	105
OZ Słońsk	321		315	0	315	0	315					
ZK Nowogard	857		840	70	770	1	839	78	68	87	9	50
OZ Płoty	302		155	0	155	0	155					
ZK Stare Borne	184		167	0	167	0	167	132	0	11	1	25
OZ Opatówek	90		89	0	89	0	89					
ZK Wierzychowo	507		466	28	438	0	466	55	31	60	13	36
<b>OKRĘG KRAKOWSKI</b>	<b>5461</b>	<b>6</b>	<b>4976</b>	<b>603</b>	<b>4373</b>	<b>5</b>	<b>4971</b>	<b>560</b>	<b>695</b>	<b>641</b>	<b>66</b>	<b>579</b>
AŚ Kraków	621		556	229	327	1	555	60	276	187	20	172
szpital	77		57	28	29	0	57					
OZ Kraków Nowa Huta	322		291	0	291	0	291					
ZK Nowy Sącz	445		408	79	329	0	408	21	80	59	9	42
ZK Nowy Wiśnicz	636	6	580	58	522	0	580	52	28	51	7	27
ZK Tarnów	1035		942	86	856	1	941	169	73	97	12	127
OZ Tarnów Mościce	376		311	0	311	0	311					
ZK Trzebinia	324		296	0	296	0	296	46	0	11	1	27
ZK Wadowice	312		293	61	232	0	293	24	115	116	3	32
ZK Wojkowice	1038		971	62	909	3	968	188	123	120	14	152
OZ Ciągowice	275		271	0	271	0	271					
<b>OKRĘG LUBELSKI</b>	<b>6722</b>	<b>310</b>	<b>5780</b>	<b>811</b>	<b>4969</b>	<b>5</b>	<b>5775</b>	<b>638</b>	<b>694</b>	<b>722</b>	<b>63</b>	<b>527</b>
AŚ Krasnystaw	275		269	0	269	0	269	45	0	3	2	30
AŚ Lublin	1037		959	379	580	1	958	48	241	206	19	100
AŚ Radom	962		899	145	754	1	898	165	102	198	18	59
szpital	54		39	13	26	0	39					
OZ Radom	65		0	0	0	0	0					
ZK Biała Podlaska	270	97	159	0	159	0	159	25	0	4	0	12
OZ Zabłocie	125		0	0	0	0	0					
ZK Chełm	706	213	455	41	414	0	455	29	50	32	6	32
ZK Hrubieszów	630		571	9	562	0	571	73	16	23	1	46
ZK Opole Lubelskie	627		587	86	501	2	585	36	71	63	0	55
ZK Włodawa	765		696	56	640	1	695	41	100	84	14	53
ZK Zamość	285		265	82	183	0	265	89	114	90	2	85
OZ Zamość	360		334	0	334	0	334					
ZK Żytkowice	427		414	0	414	0	414	87	0	19	1	55
OZ Pionki	134		133	0	133	0	133					

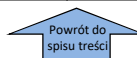
OTZS - oddział tymczasowego zakwaterowania skazanych

(\*) - obiekty zakwaterowania osadzonych modernizowane/remontowane lub nie posiadające pozwolenia na ich użytkowanie

(\*\*) - osadzeni przebywający w zakładzie leczniczym poza AŚ lub ZK, w pomieszczeniach Policji, wydani do innego

państwa w charakterze świadka w toczącym się postępowaniu karnym oraz osadzeni, którzy nie powrócili do AŚ/ZK lub zbiegli

(\*\*\*) - oddział ginekologiczno - położniczy filia szpitala AŚ w Bydgoszczy



TABL. 3 Liczba tymczasowo aresztowanych, skazanych i ukaranych w poszczególnych aresztach śledczych i zakładach karnych w dniu 28.02.2023 r. i ruch osadzonych w lutym 2023 r.

Nazwa jednostki	Pojemność	w tym: miejsca wyłączone z pojemności*	Liczba osadzonych ewidencyjna	z tego		Osadzeni przebywający poza terenem**	Liczba osadzonych faktyczna (4-7)	RUCH OSADZONYCH				
				Tymcz. Areszt.	Skazani Ukarani			Przetran-sportowani	Przyjęci	Wytransportowani Ogółem	w tym konw. przez Policję	Zwolnieni i inni ubyli
1	2	3	4	5	6	7	8	9	10	11	12	13
<b>OKRĘG ŁÓDZKI</b>	<b>8064</b>	<b>373</b>	<b>7139</b>	<b>917</b>	<b>6222</b>	<b>4</b>	<b>7135</b>	<b>751</b>	<b>888</b>	<b>798</b>	<b>81</b>	<b>617</b>
AŚ Łódź	1060	213	786	283	503	1	785	57	229	223	18	54
AŚ Ostrów Wielkopolski	267		250	93	157	1	249	26	159	129	4	60
OZ Kalisz	80		78	0	78	0	78					
AŚ Piotrków Trybunalski	699		669	170	499	0	669	47	146	133	7	55
OZ Golesze	71		71	0	71	0	71					
OTZS Sulejów	30		0	0	0	0	0					
ZK Garbalin	884		855	0	855	0	855	183	0	34	7	93
ZK Kluczbork	425		405	16	389	1	404	148	35	41	14	107
OZ Sieraków Śląski	624		603	0	603	0	603					
ZK Łowicz	713		668	64	604	0	668	48	93	68	6	52
ZK Nr 1 Łódź	553		522	43	479	1	521	105	50	43	9	64
OZ Łódź szpital	177		146	0	146	0	146					
szpital	123		89	43	46	0	89					
ZK Sieradz	752		687	117	570	0	687	68	86	67	6	42
OZ Sieradz	126		48	0	48	0	48					
ZK Włocławek	1480	160	1262	88	1174	0	1262	69	90	60	10	90
<b>OKRĘG OLSZTYŃSKI</b>	<b>8719</b>	<b>351</b>	<b>7417</b>	<b>565</b>	<b>6852</b>	<b>3</b>	<b>7414</b>	<b>976</b>	<b>759</b>	<b>669</b>	<b>116</b>	<b>689</b>
AŚ Białystok	679		641	144	497	2	639	63	154	61	7	113
OZ Białystok	296		266	0	266	0	266					
AŚ Elbląg	287		270	59	211	0	270	29	53	93	5	37
OZ Braniewo	204		116	0	116	0	116					
AŚ Hajnówka	486		436	54	382	0	436	88	38	30	1	33
AŚ Olsztyn	187		179	26	153	0	179	134	55	64	14	51
OZ Olsztyn	356		339	0	339	0	339					
OZ Szczytno	145		129	0	129	0	129					
AŚ Suwałki	707		626	84	542	1	625	27	141	60	3	93
ZK Barczewo	1000	351	591	75	516	0	591	44	102	86	13	45
OZ Kikity	54		49	0	49	0	49					
ZK Czerwony Bór	955		703	49	654	0	703	157	58	71	10	109
OZ Grądy - Woniecko	225		204	0	204	0	204					
ZK Dubliny	354		302	0	302	0	302	108	0	10	5	28
OZ Giżycko	112		0	0	0	0	0					
ZK Iława	1273		1213	56	1157	0	1213	172	157	122	16	111
OZ Działdowo	100		93	18	75	0	93					
ZK Kamińsk	1299		1260	0	1260	0	1260	154	1	72	42	69
<b>OKRĘG OPOLSKI</b>	<b>8905</b>	<b>57</b>	<b>8163</b>	<b>571</b>	<b>7592</b>	<b>21</b>	<b>8142</b>	<b>893</b>	<b>1018</b>	<b>902</b>	<b>106</b>	<b>781</b>
AŚ Dzierżoniów	216		207	36	171	1	206	58	28	29	6	37
OZ Piława	123		120	0	120	0	120					
AŚ Jelenia Góra	309		281	49	232	0	281	13	174	125	11	40
AŚ Opole	345		333	38	295	0	333	72	56	59	9	63
OZ Turawa	155		151	0	151	0	151					
OZ Opole	148		0	0	0	0	0					
AŚ Świdnica	290		259	49	210	0	259	5	101	72	2	33
AŚ Wrocław	772	9	696	274	422	7	689	68	260	176	16	150
szpital	43	43	0	0	0	0	0					
OZ Wrocław	628		608	0	608	0	608					
ZK Brzeg	358		353	38	315	3	350	27	36	28	8	23
OZ Grodków	96		92	0	92	0	92					
ZK Kłodzko	659		641	26	615	0	641	37	80	56	12	40
ZK Nysa	751		708	0	708	0	708	210	44	73	15	107
OZ Prudnik	147		127	13	114	0	127					
ZK Strzelin	805		785	0	785	6	779	139	0	21	9	77
ZK Wołów	1035		985	3	982	0	985	85	0	41	10	43
OTZS Golina	0		0	0	0	0	0					
ZK Nr 1 Wrocław	1378	5	1195	45	1150	1	1194	92	239	209	7	111
OZ Oleśnica	177		172	0	172	0	172					
ZK Zaręba	470		450	0	450	3	447	87	0	13	1	57

OTZS - oddział tymczasowego zakwaterowania skazanych

(\*) - obiekty zakwaterowania osadzonych modernizowane/remontowane lub nie posiadające pozwolenia na ich użytkowanie

(\*\*) - osadzeni przebywający w zakładzie leczniczym poza AŚ lub ZK, w pomieszczeniach Policji, wydani do innego

państwa w charakterze świadka w toczącym się postępowaniu karnym oraz osadzeni, którzy nie powrócili do AŚ/ZK lub zbiegli

(\*\*\*) - oddział ginekologiczno - położniczy filia szpitala AŚ w Bydgoszczy



TABL. 3 Liczba tymczasowo aresztowanych, skazanych i ukaranych w poszczególnych aresztach śledczych i zakładach karnych w dniu 28.02.2023 r. i ruch osadzonych w lutym 2023 r.

Nazwa jednostki	Pojemność	w tym: miejsca wyłączone z pojemności*	Liczba osadzonych ewidencyjna	z tego		Osadzeni przebywający poza terenem**	Liczba osadzonych faktyczna (4-7)	RUCH OSADZONYCH				
				Tymcz. Areszt.	Skazani Ukarani			Przetran-sportowani	Przyjęci	Wytransportowani Ogółem	w tym konw. przez Policję	Zwolnieni i inni ubyli
1	2	3	4	5	6	7	8	9	10	11	12	13
<b>OKRĘG POZNAŃSKI</b>	<b>8269</b>	<b>95</b>	<b>7522</b>	<b>752</b>	<b>6770</b>	<b>8</b>	<b>7514</b>	<b>911</b>	<b>851</b>	<b>947</b>	<b>114</b>	<b>559</b>
AŚ Międzyrzecz	403		344	69	275	1	343	13	72	93	9	31
AŚ Poznań	662		620	250	370	5	615	151	234	197	16	138
szpital	84		64	16	48	0	64					
OZ Poznań	203		184	0	184	0	184					
OZ Rosnowo	82		0	0	0	0	0					
OZ Koziegłowy	462		430	0	430	0	430					
AŚ Zielona Góra	326		313	113	200	0	313	29	127	115	5	42
ZK Gębarzewo	676		647	64	583	0	647	52	124	82	8	76
OZ Pobiedziska	76		74	0	74	0	74					
<b>OZ Środa Wielkopolska</b>	88	2	86	32	54	0	86					
ZK Głogów	303		288	0	288	1	287	46	0	9	5	20
ZK Krzywianiec	835		818	19	799	0	818	78	80	76	11	62
dom dla matki i dziecka	32		25	1	24	0	25					
OZ Wałowice	100		0	0	0	0	0					
<b>OZ Lubsko</b>	94		84	28	56	0	84					
ZK Potulice	1086		1013	42	971	0	1013	248	52	135	32	70
szpital	74		43	0	43	0	43					
OZ Potulice	161		145	0	145	0	145					
ZK Rawicz	834	6	800	50	750	1	799	112	66	111	15	37
ZK Wronki	1486	87	1351	0	1351	0	1351	182	96	129	13	83
<b>OZ Szamotuły</b>	202		193	68	125	0	193					
<b>OKRĘG RZESZOWSKI</b>	<b>6110</b>	<b>3</b>	<b>5374</b>	<b>438</b>	<b>4936</b>	<b>5</b>	<b>5369</b>	<b>856</b>	<b>532</b>	<b>480</b>	<b>42</b>	<b>483</b>
AŚ Kielce	1073	3	1011	112	899	0	1011	56	222	156	10	121
ZK Dębica	562		526	0	526	1	525	145	0	23	2	77
OZ Chmielów	201		171	0	171	0	171					
ZK Jasło	222		194	0	194	0	194	34	0	1	0	22
ZK Łupków	293		272	0	272	1	271	103	0	11	2	25
OZ Moszczańiec	311		305	0	305	0	305					
ZK Pińczów	754		701	39	662	0	701	93	77	48	6	79
ZK Przemysł	231		190	33	157	0	190	34	62	53	8	42
OZ Medyka	245		225	0	225	0	225					
ZK Rzeszów	1535		1276	254	1022	3	1273	211	171	182	13	77
ZK Uherce Mineralne	501		410	0	410	0	410	180	0	6	1	40
OZ Jabłonki	86		93	0	93	0	93					
OZ Średnia Wieś	96		0	0	0	0	0					
<b>OKRĘG WARSZAWSKI</b>	<b>7146</b>	<b>395</b>	<b>5869</b>	<b>1106</b>	<b>4763</b>	<b>11</b>	<b>5858</b>	<b>578</b>	<b>1128</b>	<b>894</b>	<b>103</b>	<b>578</b>
AŚ Grójec	216		191	39	152	1	190	37	49	39	8	31
OZ Stawiszyn	185		178	0	178	0	178					
AŚ W - wa Białoleka	1759	209	1449	422	1027	2	1447	148	270	264	32	151
AŚ W - wa Grochów	633		606	74	532	2	604	15	236	113	5	110
OZ Popowo	139		139	0	139	0	139					
AŚ W - wa Służewiec	1080	51	978	298	680	3	975	74	293	288	27	90
OZ Bemowo	235	87	89	0	89	0	89					
ZK Płock	621		587	98	489	0	587	56	93	68	12	60
OZ Płońsk	158		150	0	150	0	150					
ZK Przytuły Stare	1265		742	82	660	2	740	212	68	28	13	55
ZK Siedlce	855	48	760	93	667	1	759	36	119	94	6	81

OTZS - oddział tymczasowego zakwaterowania skazanych

(\*) - obiekty zakwaterowania osadzonych modernizowane/remontowane lub nie posiadające pozwoleń na ich użytkowanie

(\*\*) - osadzeni przebywający w zakładzie leczniczym poza AŚ lub ZK, w pomieszczeniach Policji, wydani do innego

państwa w charakterze świadka w toczącym się postępowaniu karnym oraz osadzeni, którzy nie powrócili do AŚ/ZK lub zbiegli

(\*\*\*) - oddział ginekologiczno - położniczy filia szpitala AŚ w Bydgoszczy



TABL. 4 Ogólne informacje o zaludnieniu aresztów śledczych i zakładów karnych

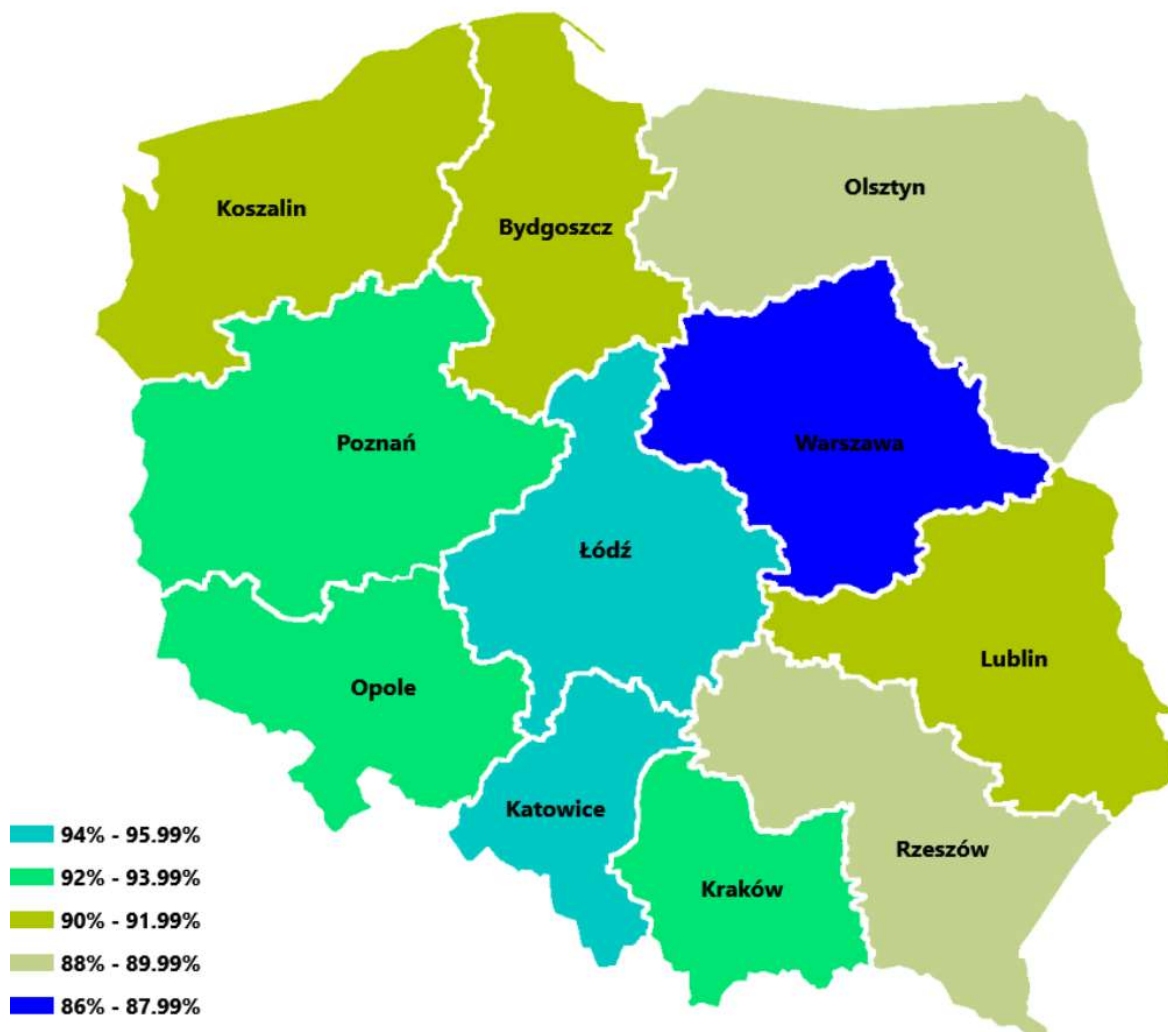
Lp	Wyszczególnienie	Pojemność w dniu		Liczba osadzonych w dniu		% zaludnienia w dniu	
		31.01.2023	28.02.2023	31.01.2023	28.02.2023	31.01.2023	28.02.2023
1	<b>Ewidencyjnie ogółem</b>	85746	85754	73174	75912		
2	w tym:						
	miejsca wyłączone z pojemności <sup>1)</sup>	2298	2185				
3	przebywający poza terenem <sup>2)</sup>			108	92		
4	<b>Faktycznie ogółem<sup>3)</sup></b>	83448	83569	73066	75820		
5	z tego:						
	oddziały mieszkalne	80775	80927	71366	73994	88,4	91,4
6	pozostałe oddziały <sup>4)</sup>	2673	2642	1700	1826	63,6	69,1

- 1) obiekty zakwaterowania osadzonych modernizowane / remontowane lub nie posiadające pozwolenia na ich użytkowanie  
2) osadzeni przebywający w zakładzie leczniczym poza AŚ/ZK, w pomieszczeniach Policji, wydani w charakterze świadka do innego państwa oraz osadzeni, którzy nie powrócili do AŚ/ZK lub zbiegli  
3) dla pojemności: wiersz 1 - wiersz 2; dla liczby osadzonych: wiersz 1 - wiersz 3  
4) izby chorych, cele izolacyjne, cele i oddziały dla "N", szpitale, domy dla matki i dziecka, oddziały tymczasowego zakwaterowania skazanych

- dodatkowe miejsca zakwaterowania, o których mowa w rozporządzeniu Ministra Sprawiedliwości z dnia 25 listopada 2009 r. (Dz.U. 2015, poz. 467)
- faktyczne zaludnienie oddziałów mieszkalnych po uwzględnieniu dodatkowych miejsc zakwaterowania
- liczba osób, wobec których wydano decyzje przeludnieniowe w miesiącu sprawozdawczym

0
91,4%
0

## Zaludnienie aresztów śledczych i zakładów karnych w dniu 28 lutego 2023 r. (bez miejsc dodatkowych)



TABL. 5 Zaludnienie oddziałów mieszkalnych w aresztach śledczych i zakładach karnych w dn. 28.02.2023 r., o których mowa w rozporządzeniu Ministra Sprawiedliwości z dnia 25 listopada 2009 r. (Dz.U. Nr 202, poz.1564)

Nazwa jednostki	Pojemność oddziału mieszkalnego	Miejsca dodatkowe	Liczba osadzonych w oddziale mieszkalnym	% zaludnienia (4/(2+3)*100)
1	2	3	4	5
Ogółem	80927	0	73994	91,4
<b>OKRĘG BYDGOSKI</b>	<b>8252</b>	<b>0</b>	<b>7543</b>	<b>91,4</b>
AŚ Bydgoszcz	1317		896	68,0
AŚ Gdańsk	1597		1504	94,2
AŚ Starogard Gdański	345		334	96,8
AŚ Wejherowo	381		349	91,6
ZK Nr 1 Grudziądz	1531		1483	96,9
ZK Inowrocław	490		478	97,6
ZK Koronowo	697		666	95,6
ZK Kwidzyn	654		635	97,1
ZK Sztum	1240		1198	96,6
<b>OKRĘG KATOWICKI</b>	<b>8176</b>	<b>0</b>	<b>7770</b>	<b>95,0</b>
AŚ Bytom	945		887	93,9
AŚ Częstochowa	341		303	88,9
AŚ Gliwice	398		387	97,2
AŚ Katowice	423		406	96,0
AŚ Mysłowice	413		371	89,8
AŚ Sosnowiec	344		311	90,4
AŚ Tarnowskie Góry	409		389	95,1
ZK Cieszyn	641		605	94,4
ZK Głubczyce	283		275	97,2
ZK Herby	615		577	93,8
ZK Jastrzębie Zdrój	862		848	98,4
ZK Racibórz	774		759	98,1
ZK Nr 1 Strzelce Opolskie	1728		1652	95,6
<b>OKRĘG KOSZALIŃSKI</b>	<b>8349</b>	<b>0</b>	<b>7580</b>	<b>90,8</b>
AŚ Koszalin	1376		1122	81,5
AŚ Słupsk	619		488	78,8
AŚ Szczecin	978		952	97,3
ZK Czarne	1642		1554	94,6
ZK Goleniów	918		898	97,8
ZK Gorzów Wielkopolski	915		876	95,7
ZK Nowogard	1137		982	86,4
ZK Stare Borne	264		249	94,3
ZK Wierzchowo	500		459	91,8
<b>OKRĘG KRAKOWSKI</b>	<b>5237</b>	<b>0</b>	<b>4827</b>	<b>92,2</b>
AŚ Kraków	928		837	90,2
ZK Nowy Sącz	437		402	92,0
ZK Nowy Wiśnicz	609		566	92,9
ZK Tarnów	1363		1223	89,7
ZK Trzebinia	320		296	92,5
ZK Wadowice	307		287	93,5
ZK Wojkowice	1273		1216	95,5



TABL. 5 Zaludnienie oddziałów mieszkalnych w aresztach śledczych i zakładach karnych w dn. 28.02.2023r.,  
o których mowa w rozporządzeniu Ministra Sprawiedliwości z dnia 25 listopada 2009 r. (Dz.U. Nr 202, poz.1564)\*

Nazwa jednostki	Pojemność oddziału mieszkalnego	Miejsca dodatkowe	Liczba osadzonych w oddziale mieszkalnym	% zaludnienia (4/(2+3)*100)
1	2	3	4	5
<b>OKRĘG LUBELSKI</b>	<b>6230</b>	<b>0</b>	<b>5655</b>	<b>90,8</b>
AŚ Krasnystaw	272		268	98,5
AŚ Lublin	1002		936	93,4
AŚ Radom	994		880	88,5
ZK Biała Podlaska	295		157	53,2
ZK Chełm	484		451	93,2
ZK Hrubieszów	620		562	90,6
ZK Opole Lubelskie	620		580	93,5
ZK Włodawa	755		691	91,5
ZK Zamość	633		589	93,0
ZK Żytkowice	555		541	97,5
<b>OKRĘG ŁÓDZKI</b>	<b>7343</b>	<b>0</b>	<b>6930</b>	<b>94,4</b>
AŚ Łódź	832		770	92,5
AŚ Ostrów Wielkopolski	336		318	94,6
AŚ Piotrków Trybunalski	713		704	98,7
ZK Garbalin	873		855	97,9
ZK Kluczbork	1034		1005	97,2
ZK Łowicz	703		665	94,6
ZK Nr 1 Łódź	717		663	92,5
ZK Sieradz	864		723	83,7
ZK Włocławek	1271		1227	96,5
<b>OKRĘG OLSZTYŃSKI</b>	<b>8188</b>	<b>0</b>	<b>7286</b>	<b>89,0</b>
AŚ Białystok	931		870	93,4
AŚ Elbląg	481		382	79,4
AŚ Hajnówka	476		429	90,1
AŚ Olsztyn	678		644	95,0
AŚ Suwałki	696		618	88,8
ZK Barczewo	667		615	92,2
ZK Czerwony Bór	1165		895	76,8
ZK Dubliny	452		293	64,8
ZK Iława	1359		1300	95,7
ZK Kamińsk	1283		1240	96,6
<b>OKRĘG OPOLSKI</b>	<b>8670</b>	<b>0</b>	<b>8019</b>	<b>92,5</b>
AŚ Dzierżoniów	332		322	97,0
AŚ Jelenia Góra	305		275	90,2
AŚ Opole	642		481	74,9
AŚ Świdnica	283		254	89,8
AŚ Wrocław	1366		1277	93,5
ZK Brzeg	447		435	97,3
ZK Kłodzko	649		638	98,3
ZK Nysa	888		828	93,2
ZK Strzelin	783		770	98,3
ZK Wołów	978		940	96,1
ZK Nr 1 Wrocław	1535		1357	88,4
ZK Zareba	462		442	95,7



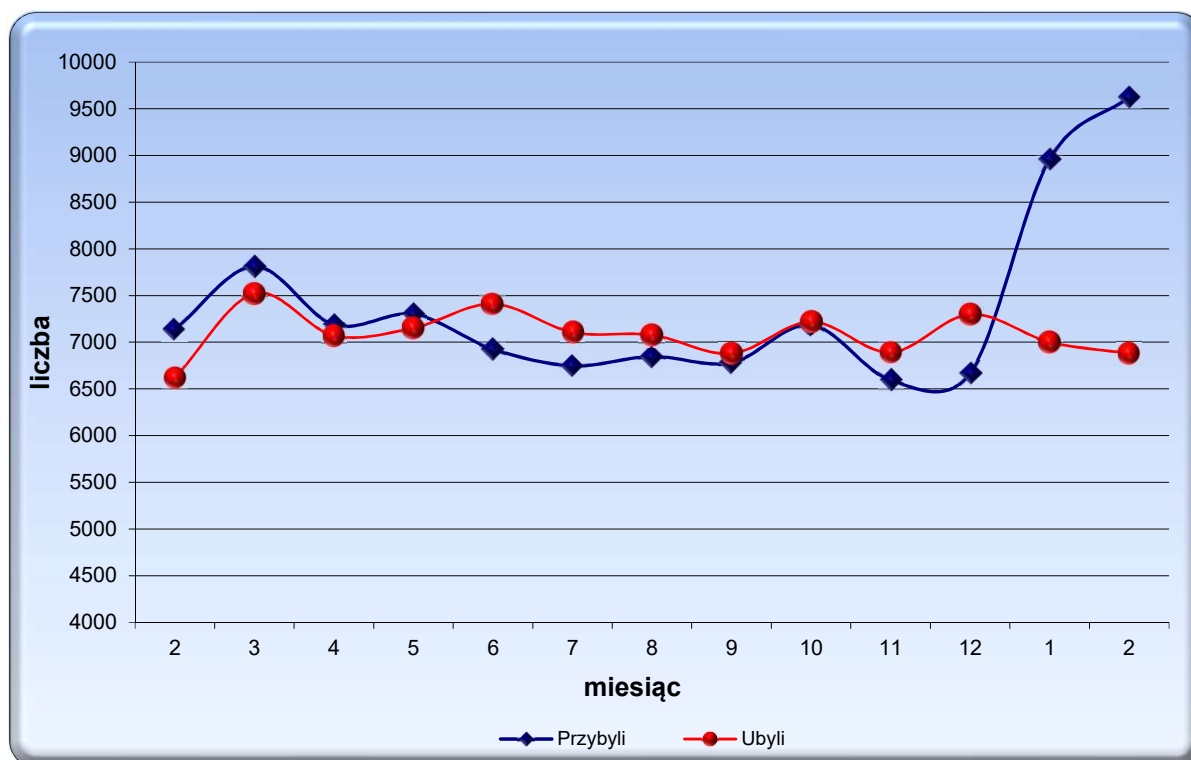
TABL. 5 Zaludnienie oddziałów mieszkalnych w aresztach śledczych i zakładach karnych w dn. 28.02.2023 r., o których mowa w rozporządzeniu Ministra Sprawiedliwości z dnia 25 listopada 2009 r. (Dz.U. Nr 202, poz.1564)\*

Nazwa jednostki	Pojemność oddziału mieszkalnego	Miejsca dodatkowe	Liczba osadzonych w oddziale mieszkalnym	% zaludnienia (4/(2+3)*100)
1	2	3	4	5
<b>OKRĘG POZNAŃSKI</b>	<b>7835</b>	<b>0</b>	<b>7287</b>	<b>93,0</b>
AŚ Międzyrzecz	399		339	85,0
AŚ Poznań	1374		1215	88,4
AŚ Zielona Góra	321		310	96,6
ZK Gębarzewo	825		797	96,6
ZK Głogów	297		282	94,9
ZK Krzywaniec	1010		884	87,5
ZK Potulice	1214		1138	93,7
ZK Rawicz	813		790	97,2
ZK Wronki	1582		1532	96,8
<b>OKRĘG RZESZOWSKI</b>	<b>5982</b>	<b>0</b>	<b>5301</b>	<b>88,6</b>
AŚ Kielce	1054		1001	95,0
ZK Dębica	752		692	92,0
ZK Jasło	219		194	88,6
ZK Łupków	593		575	97,0
ZK Pińczów	744		694	93,3
ZK Przemyśl	461		408	88,5
ZK Rzeszów	1482		1236	83,4
ZK Uherce Mineralne	677		501	74,0
<b>OKRĘG WARSZAWSKI</b>	<b>6665</b>	<b>0</b>	<b>5796</b>	<b>87,0</b>
AŚ Grójec	394		364	92,4
AŚ W - wa Białotąka	1538		1436	93,4
AŚ W - wa Grochów	766		738	96,3
AŚ W - wa Służewiec	1167		1057	90,6
ZK Płock	767		726	94,7
ZK Przytuły Stare	1238		726	58,6
ZK Siedlce	795		749	94,2



TABL. 6 Przyjęci i zwolnieni w miesiącu sprawozdawczym

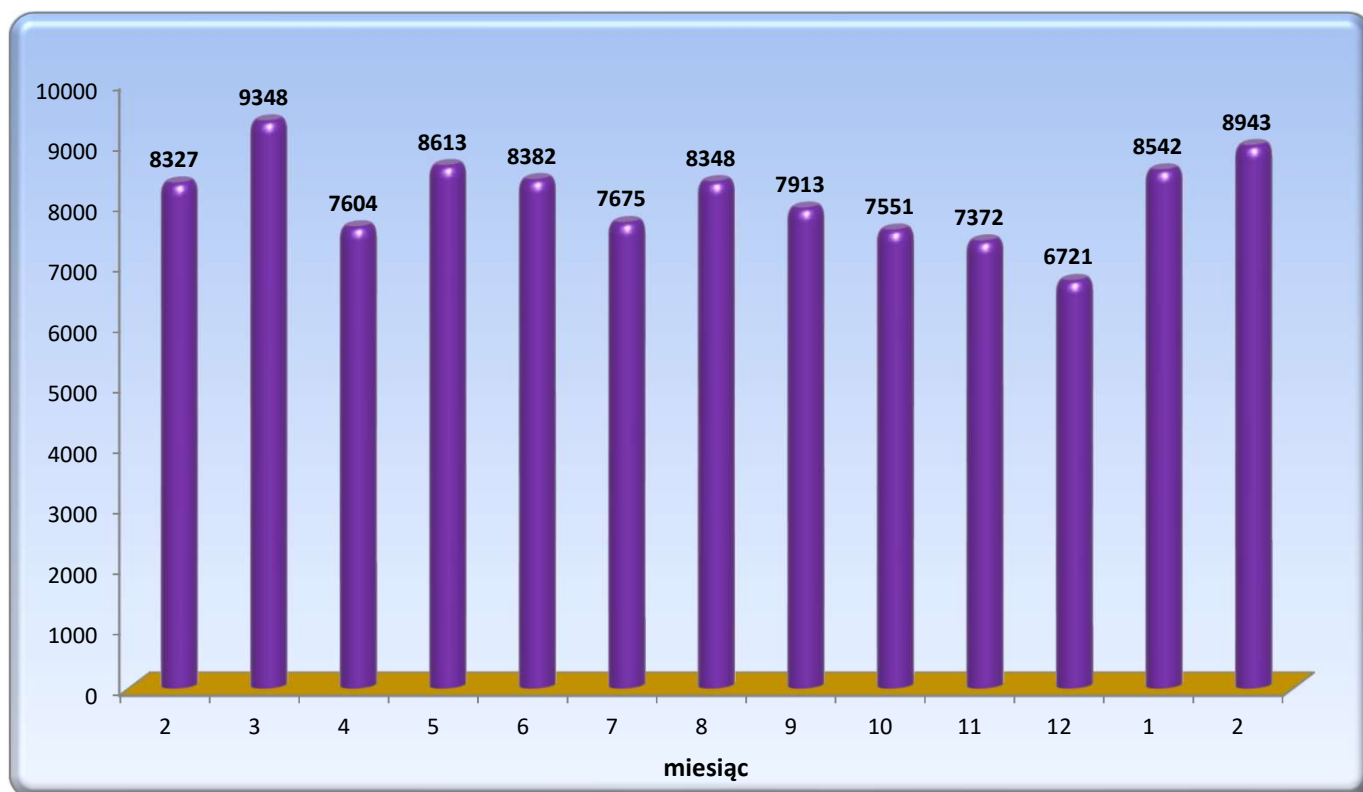
Wyszczególnienie	Miesiąc :		Przyrost
	styczeń	luty	
<b>OGÓŁEM PRZYBYLI</b>	<b>8958</b>	<b>9624</b>	<b>666</b>
tymczasowo aresztowani	1387	1394	7
skazani	6472	6988	516
ukarani	1099	1242	143
<b>OGÓŁEM UBYLI</b>	<b>7002</b>	<b>6879</b>	<b>-123</b>
tymczasowo aresztowani	1005	962	-43
skazani	4648	4294	-354
ukarani	1349	1623	274

**Wykres 4** Ruch osadzonych w okresie od 01.02.2022 do 28.02.2023 r.

TABL. 7 Wytransportowani w miesiącu sprawozdawczym

Nazwa okręgu	Ogółem		Przyrost	Wytransportowani			
				przez SW		przez Policję	
	31.01.2023	28.02.2023		31.01.2023	28.02.2023	31.01.2023	28.02.2023
<b>Ogółem</b>	<b>8542</b>	<b>8943</b>	<b>401</b>	<b>7295</b>	<b>7865</b>	<b>1247</b>	<b>1078</b>
Bydgoszcz	1016	890	-126	827	730	189	160
Katowice	940	1041	101	830	948	110	93
Koszalin	792	959	167	617	825	175	134
Kraków	562	641	79	479	575	83	66
Lublin	741	722	-19	657	659	84	63
Łódź	696	798	102	614	717	82	81
Olsztyn	584	669	85	443	553	141	116
Opole	1024	902	-122	897	796	127	106
Poznań	804	947	143	700	833	104	114
Rzeszów	563	480	-83	519	438	44	42
Warszawa	820	894	74	712	791	108	103

Wykres 5 Transporty osadzonych w okresie od 28.02.2022 do 28.02.2023

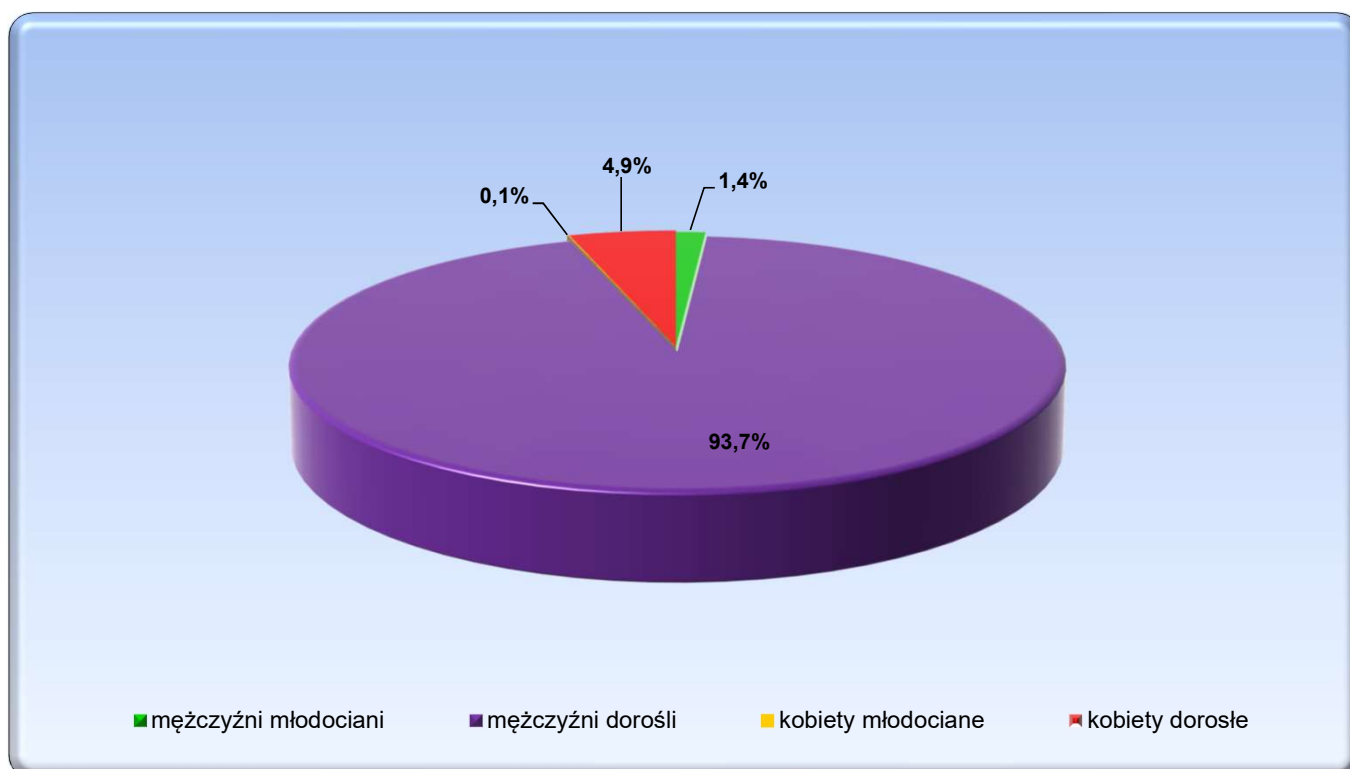


Powrót do  
spisu treści

TABL. 8 Młodociani i dorośli w populacji osadzonych

Wyszczególnienie	Ogółem		Tymczasowo aresztowani		Skazani		Ukarani	
	31.01.2023	28.02.2023	31.01.2023	28.02.2023	31.01.2023	28.02.2023	31.01.2023	28.02.2023
<b>OGÓŁEM</b>	<b>73174</b>	<b>75912</b>	<b>8222</b>	<b>8298</b>	<b>63985</b>	<b>66608</b>	<b>967</b>	<b>1006</b>
<b>Mężczyźni</b>	69638	72177	7749	7834	61001	63439	888	904
-młodociani	959	1026	394	391	547	614	18	21
-dorośli	68679	71151	7355	7443	60454	62825	870	883
<b>Kobiety</b>	3536	3735	473	464	2984	3169	79	102
-młodociane	50	51	23	25	25	23	2	3
-doroste	3486	3684	450	439	2959	3146	77	99

**Wykres 6** Struktura populacji osadzonych kobiet i mężczyzn w podziale na dorosłych i młodocianych stan w dniu 28.02.2023 r.



TABL. 9 Skazani i ukarani według grup i podgrup klasyfikacyjnych

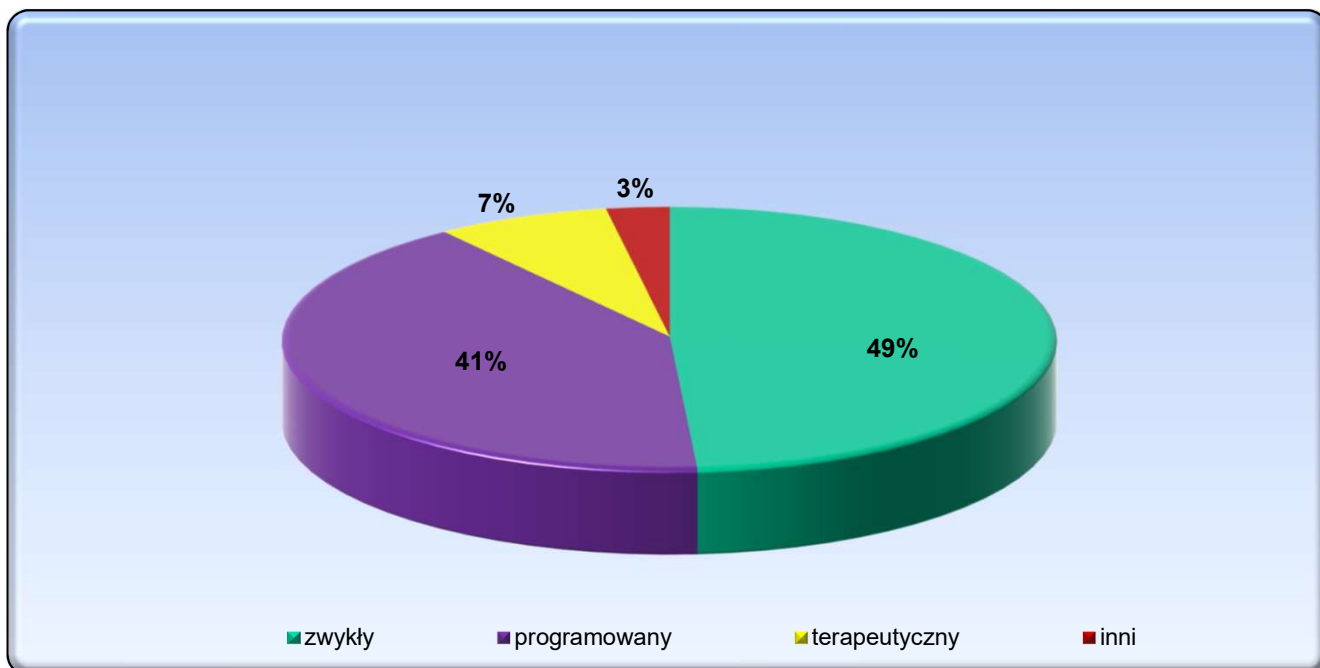
Skazani i ukarani odbywający karę:	Ogółem		%	Typ zakładu karnego			
	31.01.2023	28.02.2023		zamknięty	półotwarty	otwarty	nieustalony*
Ogółem	<b>64952</b>	<b>67614</b>	<b>100,0%</b>	<b>34794</b>	<b>29700</b>	<b>1302</b>	<b>1818</b>
w systemie: zwykłym	30740	33039	<b>48,9%</b>	18762	14105	172	
programowanym	27476	27750	<b>41,0%</b>	12322	14302	1126	
terapeutycznym	4903	5007	<b>7,4%</b>	3710	1293	4	
inni*	1833	1818	<b>2,7%</b>				
<b>Razem - M</b>	<b>559</b>	<b>630</b>		<b>366</b>	<b>262</b>	<b>2</b>	
w systemie: zwykłym	37	47	<b>M -</b>	14	33	0	
programowanym	480	538	<b>0,9%</b>	314	222	2	
terapeutycznym	42	45		38	7	0	
<b>Razem - P</b>	<b>24244</b>	<b>25334</b>		<b>12336</b>	<b>12245</b>	<b>753</b>	
w systemie: zwykłym	10493	11472	<b>P -</b>	5939	5430	103	
programowanym	11749	11797	<b>37,5%</b>	4878	6271	648	
terapeutycznym	2002	2065		1519	544	2	
<b>Razem - R</b>	<b>38316</b>	<b>39832</b>		<b>22092</b>	<b>17193</b>	<b>547</b>	
w systemie: zwykłym	20210	21520	<b>R -</b>	12809	8642	69	
programowanym	15247	15415	<b>58,9%</b>	7130	7809	476	
terapeutycznym	2859	2897		2153	742	2	
<b>Osoby nowoprzyjęte i oczekujące na I - szą decyzję klasyfikacyjną</b>	<b>1833</b>	<b>1818</b>	<b>2,7%</b>				<b>1818</b>

\* osoby nowoprzyjęte i oczekujące na I-szą decyzję klasyfikacyjną

TABL. 10 Osadzeni przebywający w oddziałach terapeutycznych i ośrodkach diagnostycznych

Wyszczególnienie	Liczba		Przyrost
	styczeń	luty	
oddział terapeutyczny	3405	3442	37
ośrodek diagnostyczny	434	433	-1

Wykres 7 Skazani i ukarani (mężczyźni i kobiety) wg systemu wykonywania kary



\* osoby nowoprzyjęte i oczekujące na I-szą decyzję klasyfikacyjną



TABL.11 Skazani i ukarani z grupy klasyfikacyjnej **M** według systemu wykonywania kary

Wyszczególnienie		Ogółem		Grupa klasyfikacyjna M		
		31.01.2023	28.02.2023	1	2	3
<b>OGÓŁEM</b>		<b>559</b>	<b>630</b>	<b>366</b>	<b>262</b>	<b>2</b>
<b>Razem skazani</b>		<b>547</b>	<b>607</b>	<b>359</b>	<b>246</b>	<b>2</b>
system wykonywania kary	<b>Mężczyźni</b>	524	588	353	233	2
	-zwykły	26	33	11	22	0
	-programowany	461	513	306	205	2
	-terapeutyczny	37	42	36	6	0
	<b>Kobiety</b>	23	19	6	13	0
	-zwykły	5	3	1	2	0
	-programowany	15	14	4	10	0
-terapeutyczny	3	2	1	1	0	
<b>Razem ukarani</b>		<b>12</b>	<b>23</b>	<b>7</b>	<b>16</b>	<b>0</b>
system wykonywania kary	<b>Mężczyźni</b>	11	21	7	14	0
	-zwykły	6	11	2	9	0
	-programowany	3	9	4	5	0
	-terapeutyczny	2	1	1	0	0
	<b>Kobiety</b>	1	2	0	2	0
	-zwykły	0	0	0	0	0
	-programowany	1	2	0	2	0
-terapeutyczny	0	0	0	0	0	

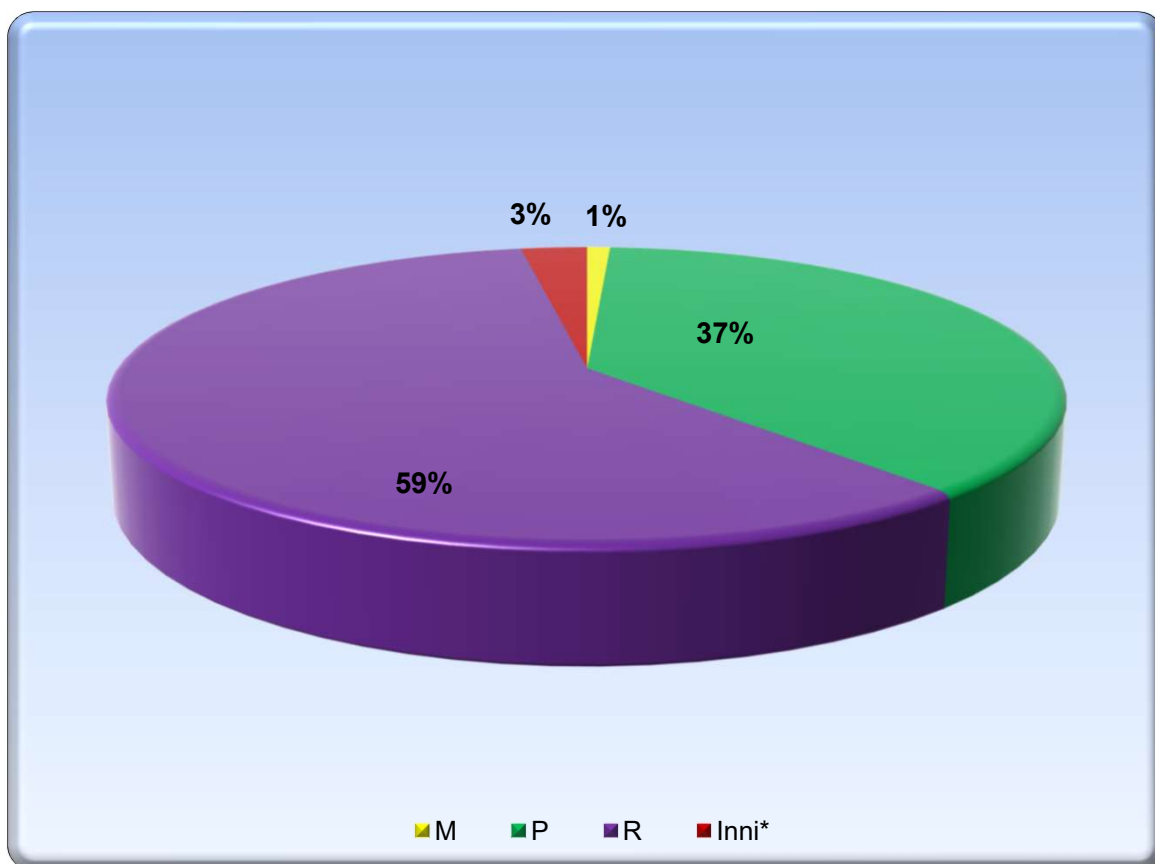
TABL.12 Skazani i ukarani z grupy klasyfikacyjnej **P** według systemu wykonywania kary

Wyszczególnienie		Ogółem		Grupa klasyfikacyjna P		
		31.01.2023	28.02.2023	1	2	3
<b>OGÓŁEM</b>		<b>24244</b>	<b>25334</b>	<b>12336</b>	<b>12245</b>	<b>753</b>
<b>Razem skazani</b>		<b>24062</b>	<b>25118</b>	<b>12273</b>	<b>12098</b>	<b>747</b>
system wykonywania kary	<b>Mężczyźni</b>	22241	23195	11598	10881	716
	-zwykły	9735	10609	5637	4872	100
	-programowany	10660	10677	4546	5516	615
	-terapeutyczny	1846	1909	1415	493	1
	<b>Kobiety</b>	1821	1923	675	1217	31
	-zwykły	617	692	257	435	0
	-programowany	1055	1080	317	733	30
-terapeutyczny	149	151	101	49	1	
<b>Razem ukarani</b>		<b>182</b>	<b>216</b>	<b>63</b>	<b>147</b>	<b>6</b>
system wykonywania kary	<b>Mężczyźni</b>	160	181	51	124	6
	-zwykły	124	146	36	107	3
	-programowany	30	32	14	15	3
	-terapeutyczny	6	3	1	2	0
	<b>Kobiety</b>	22	35	12	23	0
	-zwykły	17	25	9	16	0
	-programowany	4	8	1	7	0
-terapeutyczny	1	2	2	0	0	



TABL. 13 Skazani i ukarani z grupy klasyfikacyjnej R według systemu wykonywania kary

Wyszczególnienie		Ogółem		Grupa klasyfikacyjna R		
		31.01.2023	28.02.2023	1	2	3
<b>OGÓŁEM</b>		<b>38316</b>	<b>39832</b>	<b>22092</b>	<b>17193</b>	<b>547</b>
<b>Razem skazani</b>		<b>37838</b>	<b>39308</b>	<b>21830</b>	<b>16931</b>	<b>547</b>
system wykonywania kary	<b>Mężczyźni</b>	36803	38211	21435	16244	532
	-zwykły	19514	20708	12458	8181	69
	-programowany	14597	14758	6932	7365	461
	-terapeutyczny	2692	2745	2045	698	2
	<b>Kobiety</b>	1035	1097	395	687	15
	-zwykły	332	375	134	241	0
	-programowany	564	594	168	411	15
-terapeutyczny	139	128	93	35	0	
<b>Razem ukarani</b>		<b>478</b>	<b>524</b>	<b>262</b>	<b>262</b>	<b>0</b>
system wykonywania kary	<b>Mężczyźni</b>	448	491	246	245	0
	-zwykły	341	409	202	207	0
	-programowany	80	60	30	30	0
	-terapeutyczny	27	22	14	8	0
	<b>Kobiety</b>	30	33	16	17	0
	-zwykły	23	28	15	13	0
	-programowany	6	3	0	3	0
-terapeutyczny	1	2	1	1	0	

**Wykres 8** Skazani i ukarani (mężczyźni i kobiety) wg grup klasyfikacyjnych

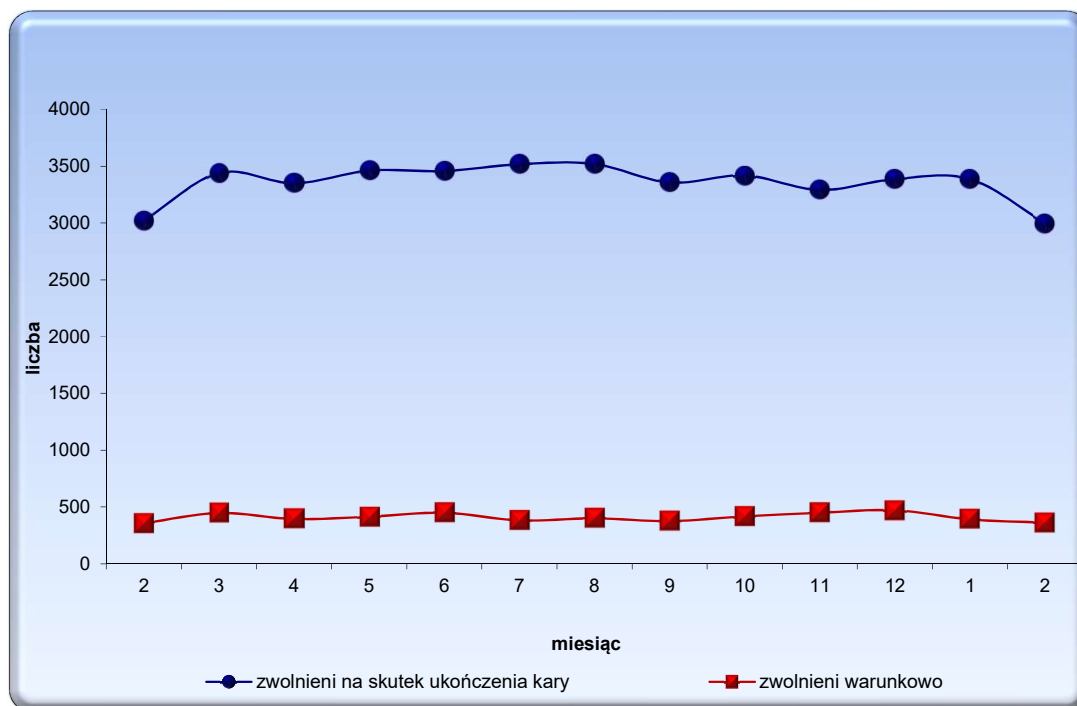
\* osoby nowoprzyjęte i oczekujące na I-szą decyzję klasyfikacyjną



TABL.14 Tymczasowo aresztowani , skazani i ukarani zdjęci z ewidencji w miesiącu sprawozdawczym

Wyszczególnienie	styczeń	luty	Przyrost
<b>Ogółem</b>	<b>7002</b>	<b>6879</b>	<b>-123</b>
<b>- zwolnieni na mocy decyzji organu prowadzącego postępowanie karne</b>	<b>1651</b>	<b>1625</b>	<b>-26</b>
- tymczasowo aresztowani	958	912	-46
- skazani	679	699	20
- ukarani	14	14	0
<b>- zwolnieni na skutek ukończenia kary ( upływ terminu TA )</b>	<b>4702</b>	<b>4562</b>	<b>-140</b>
- tymczasowo aresztowani	41	37	-4
- skazani	3387	2999	-388
- ukarani	1274	1526	252
<b>- warunkowo przedterminowo zwolnieni</b>	<b>391</b>	<b>362</b>	<b>-29</b>
<b>- zwolnieni na skutek uiszczeniu grzywny</b>	<b>162</b>	<b>220</b>	<b>58</b>
- skazani	102	138	36
- ukarani	60	82	22
<b>- zwolnieni na przerwę w odbywaniu kary</b>	<b>68</b>	<b>79</b>	<b>11</b>
- skazani	68	79	11
- ukarani	0	0	0
<b>- zmarli</b>	<b>19</b>	<b>14</b>	<b>-5</b>
- tymczasowo aresztowani	1	0	-1
- skazani	17	13	-4
- ukarani	1	1	0
<b>- zdjęci z innych powodów</b>	<b>9</b>	<b>17</b>	<b>8</b>
- tymczasowo aresztowani	5	13	8
- skazani	4	4	0
- ukarani	0	0	0

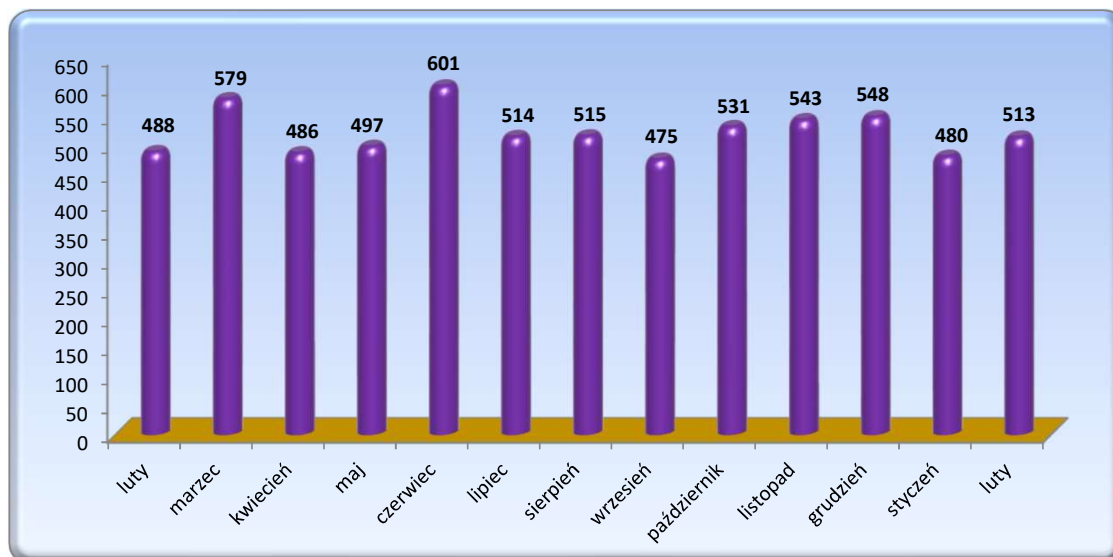
Wykres 9 Skazani zdjęci z ewidencji wg wybranych przyczyn w okresie od 28.02.2022 do 28.02.2023



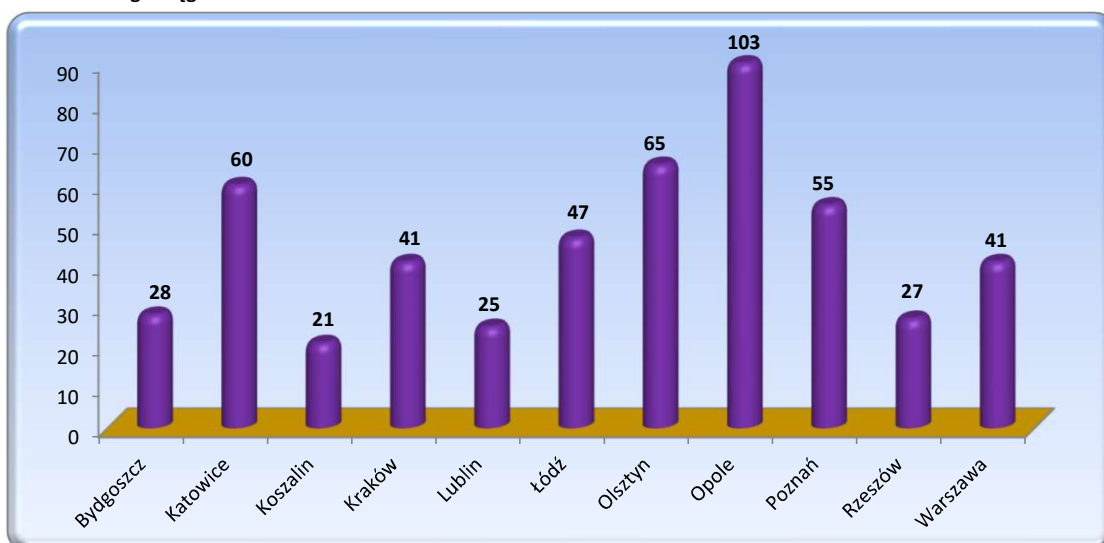
TABL. 15 Liczba skazanych, którym udzielono zezwolenia na odbycie kary w systemie dozoru elektronicznego wg okręgów w miesiącu sprawozdawczym

Nazwa okręgu	Liczba skazanych odbywających karę w AŚ/ZK, którym udzielono zezwolenia na odbycie kary w systemie DE		Przyrost
	styczeń	luty	
<b>Ogółem</b>	<b>480</b>	<b>513</b>	<b>33</b>
Bydgoszcz	21	28	7
Katowice	51	60	9
Koszalin	47	21	-26
Kraków	41	41	0
Lublin	27	25	-2
Łódź	38	47	9
Olsztyn	56	65	9
Opole	86	103	17
Poznań	47	55	8
Rzeszów	23	27	4
Warszawa	43	41	-2

**Wykres 10** Skazani, którym udzielono zezwolenia na odbycie kary w systemie DE w okresie od 01.01.2022 do 28.02.2023



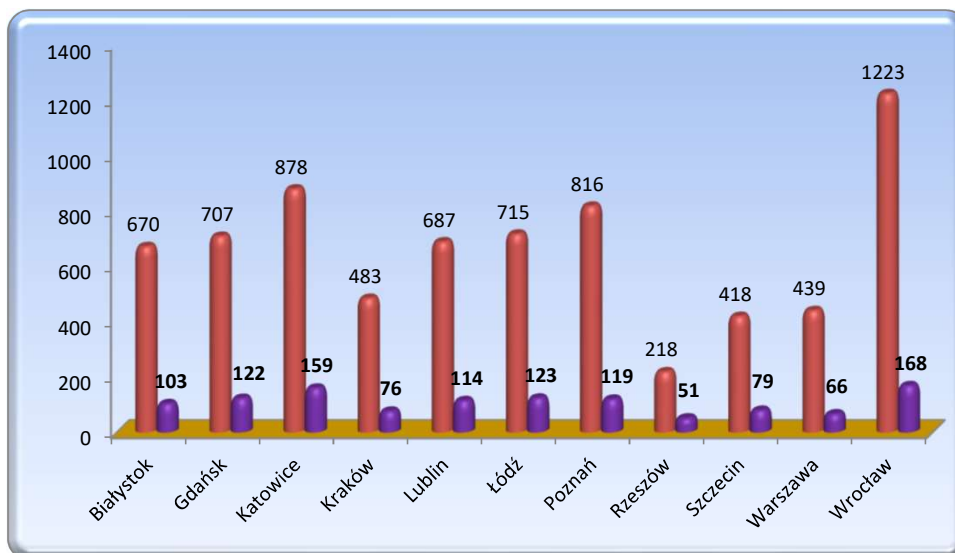
**Wykres 11** Skazani, którym udzielono zezwolenia na odbycie kary w systemie DE w lutym 2023 r. wg okręgów



TABL. 16 Odbywający karę w SDE oraz zwolnieni z systemu dozoru elektronicznego w miesiącu sprawozdawczym - wg obszarów właściwości sądów apelacyjnych<sup>1</sup>

Nazwa sądu apelacyjnego	Odbywający karę w SDE		Zwolnieni z SDE w miesiącu sprawozdawczym	
	31.01.2023	28.02.2023	styczeń	luty
<b>Ogółem</b>	<b>7204</b>	<b>7254</b>	<b>1292</b>	<b>1180</b>
Białystok	656	670	124	103
Gdańsk	718	707	135	122
Katowice	877	878	182	159
Kraków	470	483	86	76
Lublin	674	687	138	114
Łódź	720	715	116	123
Poznań	783	816	147	119
Rzeszów	251	218	29	51
Szczecin	438	418	58	79
Warszawa	414	439	79	66
Wrocław	1203	1223	198	168

Wykres 12 Liczba skazanych odbywających karę w SDE oraz zwolnionych z SDE w miesiącu sprawozdawczym



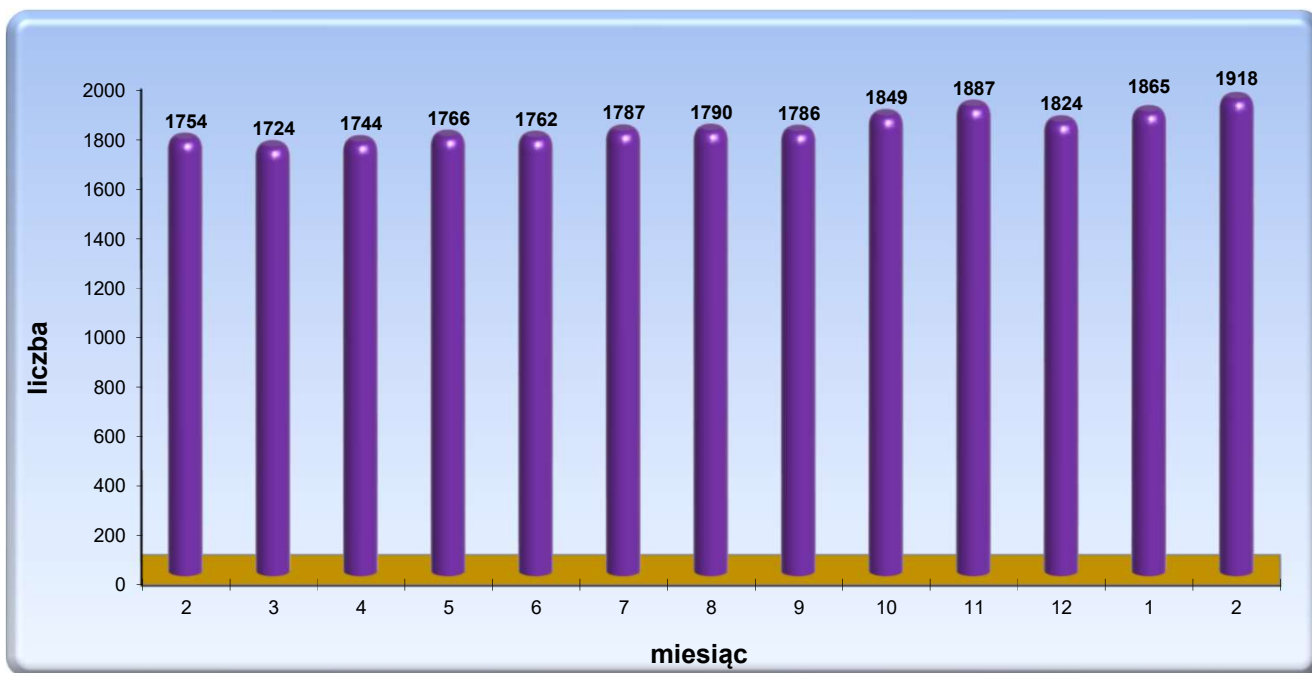
TABL. 17 Odbywający karę w SDE wg wieku i płci

Wiek	31.01.2023	28.02.2023	w tym mężczyźni	w tym kobiety
<b>Ogółem</b>	<b>7204</b>	<b>7254</b>	<b>6559</b>	<b>695</b>
17-21	105	114	104	10
22-26	856	880	798	82
27-31	1057	1070	950	120
32-36	1223	1261	1145	116
37-41	1283	1258	1135	123
42-46	1031	1020	925	95
47-51	657	669	610	59
52-56	404	403	365	38
57-61	250	248	222	26
62-66	192	181	165	16
67-71	89	93	86	7
72-76	44	42	40	2
pow. 77	13	15	14	1

<sup>1</sup> Dane prezentowane w tablicach nr 16 i 16a zostały przekazane przez Biuro Dozoru Elektronicznego CZSW.

TABL. 18 Cudzoziemcy przebywający w AŚ i ZK w dniu 28.02.2023 r.

L.p	Obywatelstwo	Ogółem	Mężczyźni				Kobiety			
			Razem	Tymcz. areszt.	Skazani	Ukarani	Razem	Tymcz. areszt.	Skazane	Ukarane
	<b>Ogółem</b>	<b>1918</b>	<b>1847</b>	<b>890</b>	<b>948</b>	<b>9</b>	<b>71</b>	<b>36</b>	<b>33</b>	<b>2</b>
1	Albania	3	3	1	2	0	0	0	0	0
2	Algieria	2	2	2	0	0	0	0	0	0
3	Armenia	26	26	5	21	0	0	0	0	0
4	Azerbejdżan	19	19	12	7	0	0	0	0	0
5	Bangladesz	4	4	3	1	0	0	0	0	0
6	Belgia	4	3	2	1	0	1	0	1	0
7	Białoruś	101	94	49	45	0	7	4	3	0
8	Brazylia	2	0	0	0	0	2	0	2	0
9	Bulgaria	49	47	11	36	0	2	1	1	0
10	Chiny	6	6	0	6	0	0	0	0	0
11	Czechy	19	18	10	8	0	1	0	1	0
12	Dania	2	1	1	0	0	1	1	0	0
13	Egipt	6	6	4	2	0	0	0	0	0
14	Estonia	8	8	6	2	0	0	0	0	0
15	Filipiny	1	1	0	1	0	0	0	0	0
16	Francja	6	5	5	0	0	1	0	1	0
17	Grecja	2	2	1	1	0	0	0	0	0
18	Gruzja	309	309	195	112	2	0	0	0	0
19	Hiszpania	3	3	2	1	0	0	0	0	0
20	Holandia	4	4	2	2	0	0	0	0	0
21	Indie	15	15	9	6	0	0	0	0	0
22	Irak	3	3	2	1	0	0	0	0	0
23	Iran	4	4	4	0	0	0	0	0	0
24	Izrael	3	3	2	1	0	0	0	0	0
25	Jordania	1	1	0	1	0	0	0	0	0
26	Jugosławia	1	1	1	0	0	0	0	0	0
27	Kamerun	5	5	4	1	0	0	0	0	0
28	Kanada	2	2	1	1	0	0	0	0	0
29	Kazachstan	8	8	3	5	0	0	0	0	0
30	Kirgistan	1	1	0	1	0	0	0	0	0
31	Kolumbia	7	7	7	0	0	0	0	0	0
32	Kongo	1	1	1	0	0	0	0	0	0
33	Liban	1	1	0	1	0	0	0	0	0
34	Libia	1	1	0	1	0	0	0	0	0
35	Litwa	30	28	11	17	0	2	0	2	0
36	Łotwa	12	12	7	5	0	0	0	0	0
37	Malta	1	1	0	1	0	0	0	0	0
38	Maroko	2	2	1	1	0	0	0	0	0
39	Meksyk	1	1	0	1	0	0	0	0	0
40	Moldawia	69	66	28	38	0	3	3	2	0
41	Mongolia	2	2	0	2	0	0	0	0	0
42	Niemcy	29	26	11	15	0	3	3	0	0
43	Nigeria	16	16	10	6	0	0	0	0	0
44	Norwegia	3	3	3	0	0	0	0	0	0
45	Pakistan	7	7	4	3	0	0	0	0	0
46	Palestyna	2	2	0	2	0	0	0	0	0
47	Portugalia	2	2	1	1	0	0	0	0	0
48	Republika Bośni i Hercegowiny	1	1	1	0	0	0	0	0	0
49	Rosja	92	92	39	53	0	0	0	0	0
50	Rumunia	49	44	16	28	0	5	1	4	0
51	Rwanda	1	1	1	0	0	0	0	0	0
52	Senegal	1	1	1	0	0	0	0	0	0
53	Serbia	6	6	0	6	0	0	0	0	0
54	Słowacja	17	14	7	7	0	3	0	3	0
55	Słowenia	1	1	1	0	0	0	0	0	0
56	Stany Zjednoczone Ameryki	8	8	4	4	0	0	0	0	0
57	Sudan	1	1	1	0	0	0	0	0	0
58	Syria	5	5	3	2	0	0	0	0	0
59	Szwajcaria	1	0	0	0	0	1	0	1	0
60	Szwecja	2	2	2	0	0	0	0	0	0
61	Tadżykistan	2	2	2	0	0	0	0	0	0
62	Tanzania	2	2	0	2	0	0	0	0	0
63	Tunezja	4	4	2	2	0	0	0	0	0
64	Turcja	12	12	7	5	0	0	0	0	0
65	Turkmenistan	4	4	3	1	0	0	0	0	0
66	Ukraina	808	771	345	419	7	37	22	13	2
67	Uzbekistan	22	22	19	3	0	0	0	0	0
68	Węgry	1	1	1	0	0	0	0	0	0
69	Wielka Brytania	3	3	0	3	0	0	0	0	0
70	Wietnam	25	24	7	17	0	1	1	0	0
71	Włochy	3	3	1	2	0	0	0	0	0
72	Wybrzeże Kości Słoniowej	1	1	0	1	0	0	0	0	0
73	Zimbabwe	2	2	1	1	0	0	0	0	0
74	Bezpaństwowiec	8	8	1	7	0	0	0	0	0
75	Nieustalone	31	30	4	26	0	1	0	1	0

**Wykres 13** Cudzoziemcy przebywający w AŚ i ZK w okresie od 28.02.2022 do 28.02.2023

TABL. 19 Skazani i ukarani przebywający na przerwie w wykonaniu kary z powodu określonego w kodeksie karnym wykonawczym z 1969 i 1997 roku

Wyszczególnienie		Liczba	
		skazani i ukarani przebywający na przerwie w wykonaniu kary	w tym skazani i ukarani którym upłynął termin stawienia się do odbycia kary
<b>kodeks karny wykonawczy z 1969 r.</b>			
-art. 65 § 1 -	"Wykonanie kary pozbawienia wolności w wypadku choroby psychicznej lub innej ciężkiej choroby uniemożliwiającej wykonanie kary sąd odracza do czasu ustania przeszkody"	0	0
-art. 68 § 1 -	"Sąd penitencjarny udziela przerwy w odbywaniu kary pozbawienia wolności w wypadku określonym w art. 65 § 1 do czasu wyzdrowienia, a poza tym może udzielić przerwy na okres do roku, jeżeli przemawia za tym szczególny interes społeczny albo ważne względy zdrowotne lub rodzinne."	1	1
<b>kodeks karny wykonawczy z 1997 r.</b>			
- art. 153 § 1 w zw. z art. 150 § 1-	"Sąd penitencjarny udziela przerwy w wykonaniu kary w wypadku określonym w art. 150 § 1 (choroba psychiczna lub inna ciężka choroba) do czasu ustania przeszkody"	823	236
- art.153 § 2-	"Sąd penitencjarny może udzielić przerwy w wykonaniu kary, jeżeli przemawiają za tym ważne względy, rodzinne lub osobiste..."	516	190

Powrót do  
spisu treści

TABL. 20 Tymczasowo aresztowani po wyroku sądu I instancji oraz skazani i ukarani, wobec których zastosowano tymczasowe aresztowanie w innej sprawie

Wyszczególnienie	styczeń	luty
Tymczasowo aresztowani po wyroku sądu I instancji	581	569
Skazani i ukarani, wobec których zastosowano tymczasowe aresztowanie w innej sprawie	1027	1037

TABL.21 Wyroki przesłane przez sąd w trybie art. 79 kodeksu karnego wykonawczego

Wyszczególnienie		styczeń		luty	
		liczba wyroków	dotyczy osób	liczba wyroków	dotyczy osób
Ogółem		49396	39555	43894	35040
w tym wyznaczono termin stawienia, który upłynął			35170	35532	28535
w miesiącu sprawozdawczym	zarejestrowane	10528	9776	9535	8872
	zwrócone do organu zarządzającego wykonanie	7314	6866	7489	7003
	wprowadzone do wykonania	7806	6147	7992	6424

TABL. 22 Osadzeni stwarzający poważne zagrożenie społeczne albo poważne zagrożenie dla bezpieczeństwa zakładu, odbywający karę w wyznaczonym oddziale lub celi zakładu karnego typu zamkniętego w warunkach zapewniających wzmożoną ochronę społeczeństwa i bezpieczeństwo tego zakładu (tzw. "niebezpieczni")

Wyszczególnienie	" Niebezpieczni "		
	w miesiącu sprawozdawczym		stan w dniu 28.02.2023r
	liczba zakwalifikowań do niebezpiecznych	liczba odwołań zakwalifikowanych do niebezpiecznych	
<b>Ogółem</b>	<b>5</b>	<b>27</b>	<b>163</b>
Razem tymczasowo aresztowani	2	10	45
kobiety	0	0	0
mężczyźni	2	10	45
Razem skazani	3	17	118
kobiety	0	2	3
mężczyźni	3	15	115

TABL. 23 Skazani na karę dożywotniego pozbawienia wolności wg stanu w dniu 28.02.2023r.\*

Wyszczególnienie	Ogółem	wyrok prawomocny	wyrok nieprawomocny
<b>Ogółem</b>	<b>544</b>	<b>516</b>	<b>28</b>
kobiety	15	15	0
mężczyźni	529	501	28

\*Osoby, które w aktualnym pobycie odbywają karę oraz osoby, które w aktualnym pobycie będą odbywać ją w przyszłości



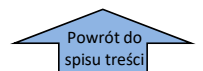
TABL. 24 Tymczasowo aresztowani i skazani stwarzający poważne zagrożenie społeczne albo poważne zagrożenie dla bezpieczeństwa zakładu, odbywający karę w wyznaczonym oddziale lub celi zakładu karnego typu zamkniętego w warunkach zapewniających wzmożoną ochronę społeczeństwa i bezpieczeństwo tego zakładu (tzw. "niebezpieczni") oraz skazani na karę dożywotniego pozbawienia wolności w podziale na okręgi

Nazwa okręgu	" Niebezpieczni "		Przyrost	Skazani na karę dożywotniego pozbawienia wolności		Przyrost
	stan w dniu:			stan w dniu:		
	31.01.2023	28.02.2023		31.01.2023	28.02.2023	
<b>Ogółem</b>	<b>185</b>	<b>163</b>	<b>-22</b>	<b>543</b>	<b>544</b>	<b>1</b>
Bydgoszcz	15	11	-4	56	53	-3
Katowice	14	2	-12	65	64	-1
Koszalin	10	13	3	62	66	4
Kraków	19	18	-1	22	24	2
Lublin	31	29	-2	28	29	1
Łódź	29	28	-1	44	44	0
Olsztyn	17	14	-3	76	77	1
Opole	25	26	1	71	71	0
Poznań	18	13	-5	68	66	-2
Rzeszów	6	8	2	28	28	0
Warszawa	1	1	0	23	22	-1

TABL. 25 Osadzeni na mocy Ustawy o przeciwdziałaniu narkomanii z 1997r. oraz 2005 r. wg aktualnego statusu prawnego (stan w dniu 28.02.2023 r.)

Wyszczególnienie		Ogółem	Dorośli			Młodociani		
			Razem	Kobiety	Mężczyźni	Razem	Kobiety	Mężczyźni
<b>Ogółem</b>		<b>4301</b>	<b>4179</b>	<b>157</b>	<b>4022</b>	<b>122</b>	<b>8</b>	<b>114</b>
Tymczasowo aresztowani	<b>Razem</b>	<b>1040</b>	<b>980</b>	<b>46</b>	<b>934</b>	<b>60</b>	<b>4</b>	<b>56</b>
	Ustawa o przeciwdziałaniu narkomanii z 1997 r.	1	1	0	1	0	0	0
	Ustawa o przeciwdziałaniu narkomanii z 2005 r.	1039	979	46	933	60	4	56
Skazani	<b>Razem</b>	<b>3261</b>	<b>3199</b>	<b>111</b>	<b>3088</b>	<b>62</b>	<b>4</b>	<b>58</b>
	Ustawa o przeciwdziałaniu narkomanii z 1997 r.	10	10	1	9	0	0	0
	Ustawa o przeciwdziałaniu narkomanii z 2005 r.	3251	3189	110	3079	62	4	58
Ukarani	<b>Razem</b>	<b>0</b>	<b>0</b>	<b>0</b>	<b>0</b>	<b>0</b>	<b>0</b>	<b>0</b>
	Ustawa o przeciwdziałaniu narkomanii z 1997 r.	0	0	0	0	0	0	0
	Ustawa o przeciwdziałaniu narkomanii z 2005 r.	0	0	0	0	0	0	0

Uwzględniono osoby, wobec których aktualnie wykonywane są orzeczenia za popełnienie przestępstw określonych w ww. ustawach



TABL. 26 Zatrudnienie odpłatne osadzonych<sup>2</sup>

Miejsce zatrudnienia	Stan w dniu		Przyrost:
	31.01.2023	28.02.2023	
<b>OGÓŁEM</b>	<b>18567</b>	<b>18847</b>	<b>280</b>
w tym tymczasowo aresztowani	<b>8</b>	<b>9</b>	<b>1</b>
- przywiązanie przedsiębiorstwa państwowe (d.przywiązanie przedsięb. przem.)	879	1348	469
- przywiązanie spółki akcyjne lub spółki z o.o.	0	0	0
- instytucje gospodarki budżetowej (d.przywiązanie gosp. pom.)	478	0	-478
- produkcja nakładcza	0	0	0
- kontrahenci pozawięzienni	8539	8959	420
- umowa o pracę	232	24	-208
- umowa zlecenie, umowa o dzieło	341	328	-13
- inna podstawa prawna	0	0	0
- prace porządkowe oraz pomocnicze wykonywane na rzecz jednostek organizacyjnych SW	8098	8188	90
- prace porządkowe oraz pomocnicze wykonywane na rzecz jednostek organizacyjnych SW w przeliczeniu na pełnozatrudnionych	4452	4330	-122

TABL. 27 Skazani i ukarani zatrudnieni nieodpłatnie oraz niezatrudnieni<sup>2</sup>

Wyszczególnienie	Stan w dniu		Przyrost:
	31.01.2023	28.02.2023	
<b>Niezatrudnieni oraz zatrudnieni nieodpłatnie</b>	<b>46393</b>	<b>48776</b>	<b>2383</b>
w tym zatrudnieni nieodpłatnie przy			
- pracach publicznych	251	268	17
- prace na cele charytatywne i OPP	109	129	20
- pracach porządkowych oraz pomocniczych na rzecz jednostek organizacyjnych SW:			
- art.123a § 1 kkw	15281	15542	261
- art.123a § 2 kkw	5689	5927	238
- przywiązanie przedsiębiorstwa państwowe na podstawie art. 123a§3 kkw	87	153	66
- instytucje gospodarki budżetowej podstawie art. 123a§3 kkw	51	0	-51
niezatrudnieni z powodu			
- przebywania poza terenem AŚ , ZK*	78	67	-11
- drugiej sprawy śledczej**	929	952	23
- niezdolności do pracy***	3786	4051	265
- braku pracy	1728	1799	71
- z innych przyczyn	18404	19888	1484
<b>Skazani i ukarani zdolni do pracy****</b>	<b>41755</b>	<b>42656</b>	<b>901</b>

\* - ucieczki , niepowroty z przepustek , publiczne zakłady opieki zdrowotnej , pomieszczenia policji

\*\* - skazani, przebywający w AŚ/ZK, którym zastosowanie tymczasowego aresztowania w drugiej sprawie uniemożliwia zatrudnienie

\*\*\* - trwale lub czasowo niezdolni do pracy , przebywający w szpitalu lub w izbie chorych, zakwalifikowani na oddział terapeutyczny

\*\*\*\* - skazani i ukarani zatrudnieni odpłatnie i nieodpłatnie oraz skazani i ukarani niezatrudnieni ze względu na brak pracy - dane gromadzone od stycznia 2017 r.

TABL. 28 Osadzeni zobowiązani do świadczeń alimentacyjnych w styczniu 2023 r.

Zobowiązani	Liczba zobowiązanych		Liczba potrąceń	Kwota potrąceń ( w zł )	Średnia rata aliment. ( w zł )
	Ogółem	w tym zatrudnieni			
Z mocy wyroku	11401	6882	6773	1779378,54	262,72

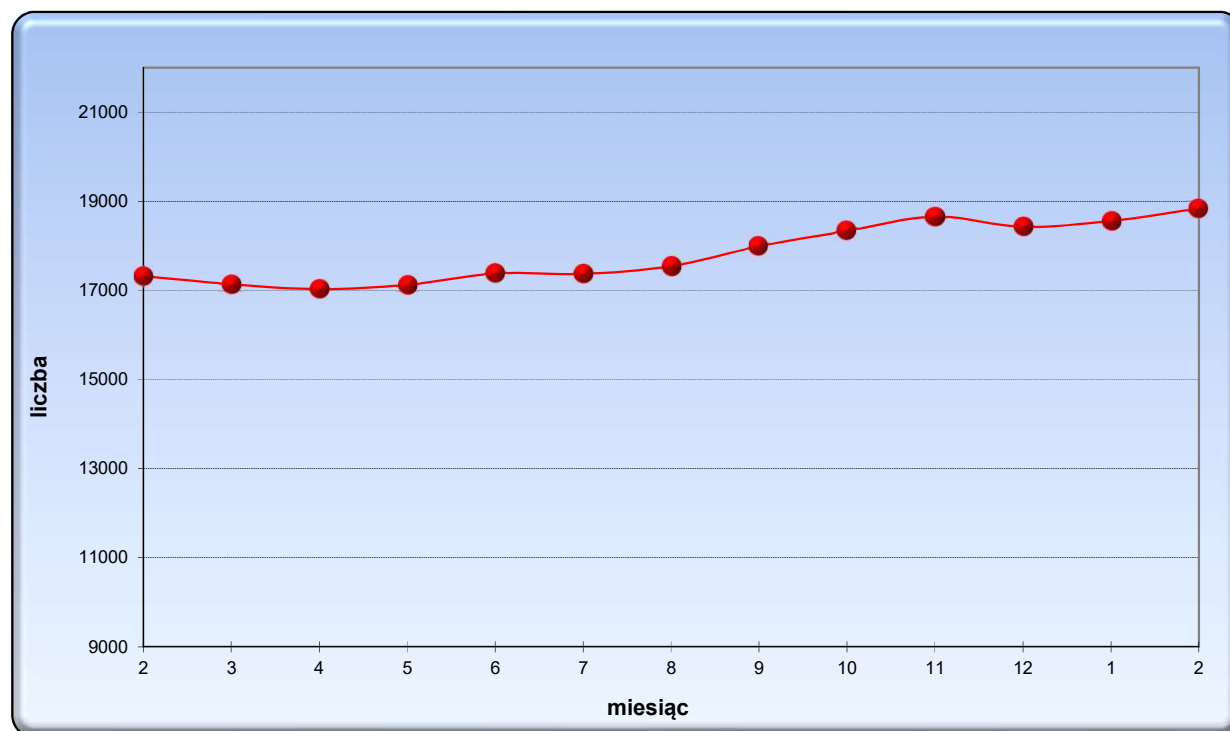
<sup>2</sup> Dane prezentowane w tablicach nr 26 - 32 zostały przekazane przez Biuro Penitencjarne CZSW.



TABL. 29 'Powszechność zatrudnienia i wskaźnik bezrobocia, powszechność zatrudnienia w populacji kwalifikujących się do pracy, udział zatrudnienia odpłatnego w ogólnej populacji zatrudnionych wg okręgów, stan ewidencyjny na dzień 28.02.2023 r. <sup>2</sup>

Nazwa okręgu	Skazani i ukarani ogółem	z tego				Pow - szechność zatrudnienia [(3+4)/2]	Wskaźnik bezrobocia (6/2)	Powszechność zatrudnienia w populacji kwalifikujących się do pracy [(3+4)/(3+4+6)]	Udział zatrudnienia odpłatnego w ogólnej populacji [3/(3+4)]
		zatrudnieni		niezatrudnieni					
		odpłatnie	nieodpłatnie	ogółem	w tym z braku pracy				
1	2	3	4	5	6	7	8	9	10
Ogółem	67614	18838	22019	26757	1799	60,4%	2,7%	95,8%	46,1%
Bydgoszcz	7093	2154	2148	2791	102	60,7%	1,4%	97,7%	50,1%
Katowice	7056	1795	2384	2877	215	59,2%	3,0%	95,1%	43,0%
Koszalin	6988	1893	2264	2831	49	59,5%	0,7%	98,8%	45,5%
Kraków	4373	1408	1404	1561	89	64,3%	2,0%	96,9%	50,1%
Lublin	4969	1572	1497	1900	168	61,8%	3,4%	94,8%	51,2%
Łódź	6222	1620	2153	2449	86	60,6%	1,4%	97,8%	42,9%
Olsztyn	6852	1971	2354	2527	275	63,1%	4,0%	94,0%	45,6%
Opole	7592	1579	2870	3143	185	58,6%	2,4%	96,0%	35,5%
Poznań	6770	1947	1986	2837	291	58,1%	4,3%	93,1%	49,5%
Rzeszów	4936	1419	1543	1974	261	60,0%	5,3%	91,9%	47,9%
Warszawa	4763	1480	1416	1867	78	60,8%	1,6%	97,4%	51,1%

**Wykres 14** Zatrudnienie odpłatne osadzonych w okresie od 28.02.2022 do 28.02.2023

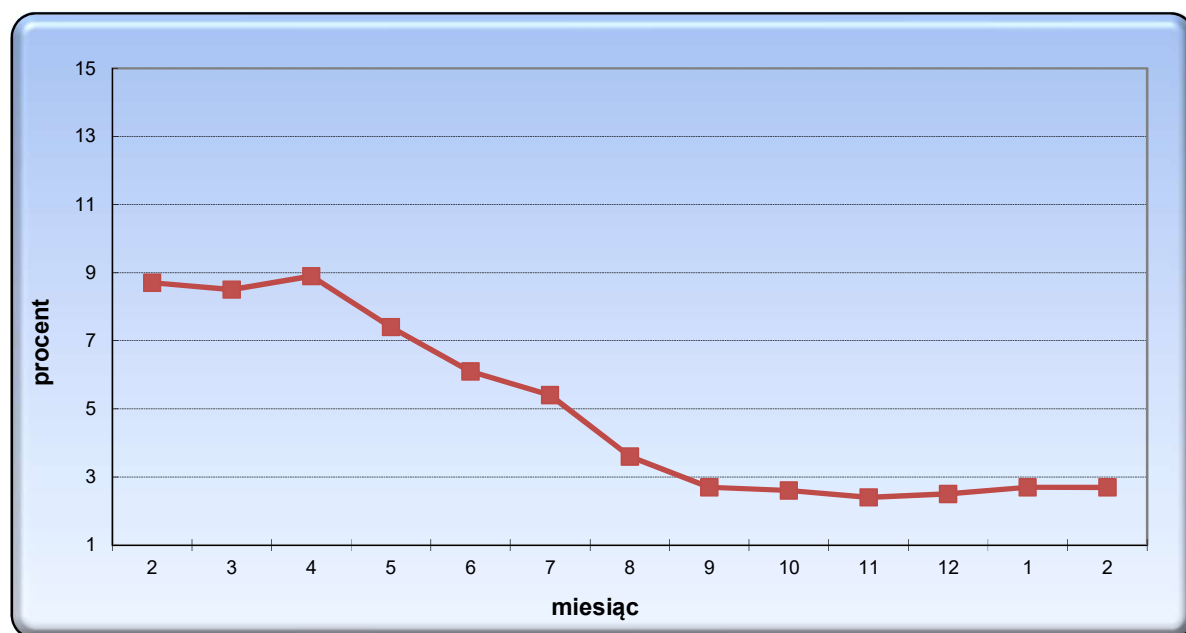


<sup>2</sup> Dane prezentowane w tablicach nr 26 - 32 zostały przekazane przez Biuro Penitencjarne CZSW.



TABL. 30 Powszechność zatrudnienia i wskaźnik bezrobocia skazanych i ukaranych<sup>2</sup>

Wyszczególnienie	Stan w dniu		Przyrost
	31.01.2023	28.02.2023	
<b>Skazani i ukarani ogółem</b>	<b>64952</b>	<b>67614</b>	<b>2662</b>
- zatrudnienie odpłatne i nieodpłatne	40027	40857	830
% powszechności zatrudnienia	61,6%	60,4%	-1,2%
% powszechności zatrudnienia w populacji kwalifikujących się do pracy	95,9%	95,8%	-0,1%
- niezatrudnieni z braku pracy	1728	1799	71
wskaźnik bezrobocia w %	2,7%	2,7%	0,0%

**Wykres 15** Powszechność zatrudnienia oraz powszechność zatrudnienia w populacji kwalifikujących się do pracy skazanych i ukaranych w okresie od 28.02.2022 do 28.02.2023**Wykres 16** Wskaźnik bezrobocia skazanych w okresie od 28.02.2022 do 28.02.2023<sup>2</sup> Dane prezentowane w tablicach nr 26 - 32 zostały przekazane przez Biuro Penitencjarne CZSW.

TABL. 31 Zatrudnienie odpłatne osadzonych w styczniu 2023 r. według okręgów<sup>1</sup>

Nazwa okręgu	Liczba zatrudnionych			Liczba rob/godz. ( w tys. )	Fundusz płac brutto ( w zł )	rubr. 4 w przeliczeniu na pełne etaty **	Średnia płaca ( w zł ) ( 5/1 )	Średnia stawka za rob/g ( w zł ) ( 5/4 )	Średni czas pracy osadzonego ( w godz. ) ( 4/1 )
	Ogółem ( * )	z tego :							
		tymczas. areszt.	skazani ukarani						
0	1	2	3	4	5	6	7	8	9
<b>Ogółem</b>	<b>20663</b>	<b>8</b>	<b>20655</b>	<b>1951,051</b>	<b>42711864,15</b>	<b>11614</b>	<b>2067,07</b>	<b>21,89</b>	<b>94,42</b>
Bydgoszcz	2400	0	2400	205,869	4454402,28	1226	1856,00	21,64	85,78
Katowice	2008	0	2008	195,205	4362059,88	1162	2172,34	22,35	97,21
Koszalin	1810	0	1810	174,990	3820820,03	1042	2110,95	21,83	96,68
Kraków	1551	0	1551	145,547	3198257,34	866	2062,06	21,97	93,84
Lublin	1793	7	1786	182,882	3998868,12	1089	2230,27	21,87	102,00
Łódź	1757	0	1757	182,172	3908205,98	1084	2224,36	21,45	103,68
Olsztyn	2053	0	2053	175,792	3902478,14	1046	1900,87	22,20	85,63
Opole	1833	0	1833	184,848	4084976,54	1100	2228,57	22,10	100,84
Poznań	2156	1	2155	198,971	4416790,63	1184	2048,60	22,20	92,29
Rzeszów	1592	0	1592	140,183	2992722,11	835	1879,85	21,35	88,05
Warszawa	1710	0	1710	164,592	3572283,10	980	2089,05	21,70	96,25

\* - liczba osób figurujących na liście płac

\*\* - stosunek liczby przepracowanych roboczogodzin do normatywnej liczby godzin jakie osadzony powinien przepracować w ciągu miesiąca      normatyw za styczeń = 168 godzin

TABL. 32 Zatrudnienie osadzonych w styczniu 2023 r. według miejsc zatrudnienia<sup>1</sup>

Nazwa rejonu	Liczba zatrudnionych			Liczba rob/godz. ( w tys. )	Fundusz płac brutto ( w zł )	rubr. 4 w przeliczeniu na pełne etaty **	Średnia płaca ( w zł ) ( 5/1 )	Średnia stawka za rob/g ( w zł ) ( 5/4 )	Średni czas pracy osadzonego ( w godz. ) ( 4/1 )
	Ogółem ( * )	z tego :							
		tymczas. areszt.	skazani ukarani						
0	1	2	3	4	5	6	7	8	9
<b>ZATRUDNIENIE ODPŁATNE</b>									
<b>Ogółem zatrudnienie odpłatne</b>	<b>20663</b>	<b>8</b>	<b>20655</b>	<b>1951,051</b>	<b>42711864,15</b>	<b>11614</b>	<b>2067,07</b>	<b>21,89</b>	<b>94,42</b>
przyw. przedsiębior. państwowe	960	0	960	101,145	2136306,79	602	2225,32	21,12	105,36
przyw.spółki akcyjne lub z o.o.	0	0	0	0,000	0,00	0	0,00	0,00	0,00
instytucje gospodarki budżetowej	545	0	545	50,925	1107160,72	303	2031,49	21,74	93,44
produkcja nakładcza	0	0	0	0,000	0,00	0	0,00	0,00	0,00
kontrahenci pozawięzienni	10006	7	9999	1091,118	24209686,23	6495	2419,52	22,19	109,05
umowa o pracę	29	0	29	3,480	105501,85	21	3637,99	30,32	120,00
prace porząd. oraz pomocnicze na rzecz jednostek organizacyjnych SW	9123	1	9122	704,383	15153208,56	4193	1660,99	21,51	77,21
<b>ZATRUDNIENIE NIEODPŁATNE</b>									
<b>Ogółem zatrud. nieodpłatne</b>	<b>26596</b>	<b>215</b>	<b>26381</b>	<b>1084,436</b>		<b>6455</b>			<b>40,8</b>
prace porząd. oraz pomoc. na rzecz jednostek org. SW									
- art.123a § 1 kkw	18836	155	18681	593,053		3530			31,5
- art.123a § 2 kkw	7146	59	7087	434,164		2584			60,8
prace publiczne oraz porządkowe na rzecz samorządu terytorialnego									
- art. 123a§1 kkw	289	0	289	27,640		165			95,6
prace na cele charytatywne i na rzecz OPP	138	0	138	14,094		84			102,1
przyw. przedsiębior. państwowe									
- art.123a § 3 kkw	121	1	120	10,107		60			83,5
instytucje gospodarki budżetowej									
- art.123a § 3 kkw	66	0	66	5,378		32			81,5
<b>INNE FORMY ZATRUDNIENIA ODPŁATNEGO</b>									
umowa o dzieło, umowa zlecenie	358	2	356		281752		787,02		
inna podstawa prawna	0	0	0		0,00		0,00		

\* - liczba osób figurujących na liście płac

\*\* - stosunek liczby przepracowanych roboczogodzin do normatywnej liczby godzin jakie osadzony powinien przepracować w ciągu miesiąca      normatyw za styczeń= 168 godzin

<sup>1</sup>Dane prezentowane w tablicach 26 - 32 zostały przekazane przez Biuro Penitencjarne CZSW.

TABL. 33 Zestawienie zdarzeń nadzwyczajnych najistotniejszych dla oceny stanu bezpieczeństwa<sup>3</sup>

Wyszczególnienie	Luty 2023 r.		01.01 - 28.02.23 r.	
	Liczba zdarzeń	Liczba uczestn.	Liczba zdarzeń	Liczba uczestn.
<b>1. UCIECZKI DOKONANE</b>	<b>0</b>	<b>0</b>	<b>0</b>	<b>0</b>
Z TERENU	0	0	0	0
- aresztu śledczego	0	0	0	0
- zakładu karnego zamkniętego	0	0	0	0
- zakładu karnego półotwartego	0	0	0	0
- zakładu karnego otwartego	0	0	0	0
SPOD KONWOJU SW	0	0	0	0
- uzbrojonego:				
- w pełnym systemie konwojowania	0	0	0	0
- w zmniejszonym systemie konwojowania	0	0	0	0
- nieuzbrojonego	0	0	0	0
<b>2. BUNT</b>	<b>0</b>	<b>0</b>	<b>0</b>	<b>0</b>
<b>3. NARUSZENIE PORZĄDKU</b>	<b>1</b>	<b>13</b>	<b>3</b>	<b>19</b>
<b>4. INNE ZDARZENIA</b>	<b>21</b>	<b>23</b>	<b>35</b>	<b>39</b>
- wzięcie zakładnika	0	0	0	0
- śmierć f-sza, prac., osadzonego lub ciężkie uszk. ciała na skutek działania f-sza lub innej osoby albo psa służb.	0	0	0	0
- napaść na jednostkę organizacyjną lub konwój SW	0	0	0	0
- zagrożenia zewnętrzne i inne uznane przez Dyrektora za zdarzenia w tym:	0	0	0	0
- klęska żywiołowa	0	0	0	0
- pożar	1	1	1	1
- napaść na funkcjonariusza lub pracownika w służbie	3	3	9	9
- samobójstwo osadzonego	0	0	2	2
- zgwałcenie osadzonego	0	0	1	3
- znęcanie się nad osadzonym	1	3	1	3
- zachorowanie osadzonych	0	0	0	0
- samowolne oddalenie się osadzonego	16	16	21	21
<b>OGÓŁEM</b>	<b>22</b>	<b>36</b>	<b>38</b>	<b>58</b>

<sup>3</sup> Dane prezentowane w tablicach nr 33 - 42 zostały przekazane przez Biuro Ochrony i Spraw Obronnych CZSW w oparciu o meldunki o zdarzeniach nadzwyczajnych przesłane przez jednostki penitencjarne.

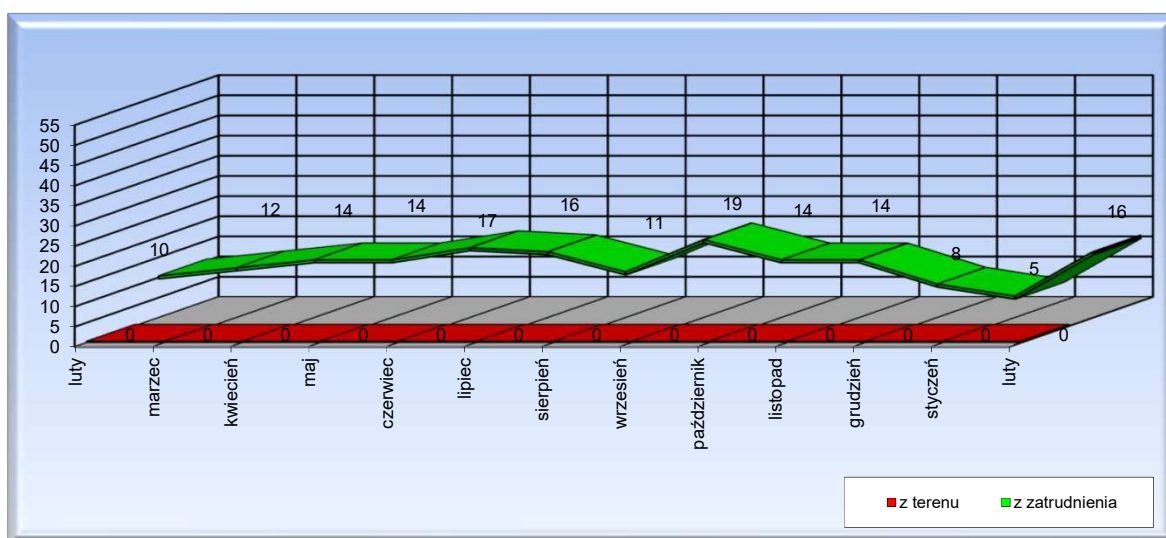


TABL. 34 Pozostałe zdarzenia nadzwyczajne<sup>3</sup>

Wyszczególnienie	Luty 2023 r.		01.01 - 28.02.23 r.	
	Liczba zdarzeń	Liczba uczestn.	Liczba zdarzeń	Liczba uczestn.
<b>OGÓŁEM</b>	<b>126</b>	<b>39</b>	<b>248</b>	<b>81</b>
- ujawnienie przedmiotu niedozwolonego	90	0	178	0
- usiłowanie popełnienia samobójstwa przez osadzonego	16	16	24	24
- bójka lub pobicie	5	8	11	22
- zgon osadzonego	15	15	34	34
- <b>ucieczka lub usiłowanie ucieczki:</b>				
- z konwoju Policji	0	0	1	1
- z konwoju innych służb	0	0	0	0

TABL. 35 Osadzeni, którzy dokonali ucieczki, ujęci i nieujęci w okresie od 01.01.23 r. do 28.02.2023 r.<sup>3</sup>

Wyszczególnienie	Nie ujęci	Ujęci przez:			Zgłosili się
		SW	Policję	Inne	
<b>OGÓŁEM</b>	<b>21</b>	<b>10</b>	<b>6</b>	<b>5</b>	<b>0</b>
<b>Z TERENU</b>	<b>0</b>	<b>0</b>	<b>0</b>	<b>0</b>	<b>0</b>
- aresztu śledczego	0	0	0	0	0
- zakładu karnego zamkn.	0	0	0	0	0
- zakładu karnego półotw.	0	0	0	0	0
- zakładu karnego otwartego	0	0	0	0	0
<b>SPOD KONWOJU SW</b>	<b>0</b>	<b>0</b>	<b>0</b>	<b>0</b>	<b>0</b>
- uzbrojonego:	0	0	0	0	0
- w pełnym sys.konw.	0	0	0	0	0
- w zm. sys.konw.	0	0	0	0	0
- nieuzbrojonego	0	0	0	0	0
<b>Z ZATRUDNIENIA</b>	<b>21</b>	<b>10</b>	<b>6</b>	<b>5</b>	<b>0</b>
- w pełnym syst. konwoj.	0	0	0	0	0
- w zmniejsz. syst. konwoj.	0	0	0	0	0
- bez konwojenta	21	10	6	5	0

**Wykres 17** Liczba uczestników ucieczek z terenu i zatrudnienia w okresie 01.02.22 do 28.02.2023<sup>3</sup> Dane prezentowane w tablicach nr 33 - 42 zostały przekazane przez Biuro Ochrony i Spraw Obronnych CZSW...

TABL. 36 Przygotowanie ucieczki i usiłowanie jej dokonania<sup>3</sup>

Wyszczególnienie	Luty 2023 r.				01.01 - 28.02.23 r.			
	Usiłowanie ucieczki		Przygotow. ucieczki		Usiłowanie ucieczki		Przygotow. ucieczki	
	Liczba ucieczek	Liczba uczestn.	Liczba ucieczek	Liczba uczestn.	Liczba ucieczek	Liczba uczestn.	Liczba ucieczek	Liczba uczestn.
<b>OGÓŁEM</b>	<b>1</b>	<b>1</b>	<b>0</b>	<b>0</b>	<b>1</b>	<b>1</b>	<b>0</b>	<b>0</b>
Z TERENU	1	1	0	0	1	1	0	0
- aresztu śledczego	0	0	0	0	0	0	0	0
- zakładu karnego zamkniętego	0	0	0	0	0	0	0	0
- zakładu karnego półotwartego	1	1	0	0	1	1	0	0
- zakładu karnego otwartego	0	0	0	0	0	0	0	0
SPOD UZBROJONEGO KONWOJU SW	0	0	0	0	0	0	0	0

TABL. 37 Ucieczki z terenu jednostki typu zamkniętego<sup>3</sup>

Nazwa jednostki	Luty 2023 r.				01.01 - 28.02.23 r.			
	Liczba ucieczek	Liczba uczestników	z tego:		Liczba ucieczek	Liczba uczestników	z tego:	
			tymcz. areszt.	skazani ukarani			tymcz. areszt.	skazani ukarani
<b>OGÓŁEM</b>	<b>0</b>	<b>0</b>	<b>0</b>	<b>0</b>	<b>0</b>	<b>0</b>	<b>0</b>	<b>0</b>

TABL. 38 Ucieczki z terenu jednostki typu półotwartego<sup>3</sup>

Nazwa jednostki	Luty 2023 r.		01.01 - 28.02.23 r.	
	Liczba ucieczek	Liczba uczestników	Liczba ucieczek	Liczba uczestników
<b>OGÓŁEM</b>	<b>0</b>	<b>0</b>	<b>0</b>	<b>0</b>

TABL. 39 Ucieczki z terenu jednostki typu otwartego<sup>3</sup>

Nazwa jednostki	Luty 2023 r.		01.01 - 28.02.23 r.	
	Liczba ucieczek	Liczba uczestników	Liczba ucieczek	Liczba uczestników
<b>OGÓŁEM</b>	<b>0</b>	<b>0</b>	<b>0</b>	<b>0</b>

<sup>3</sup> Dane prezentowane w tablicach nr 33 - 42 zostały przekazane przez Biuro Ochrony i Spraw Obronnych CZSW...

TABL. 40 Ucieczki z zatrudnienia zewnętrznego - w pełnym systemie konwojowania<sup>3</sup>

Nazwa jednostki	Luty 2023 r.		01.01 - 28.02.23 r.	
	Liczba ucieczek	Liczba uczestników	Liczba ucieczek	Liczba uczestników
<b>OGÓŁEM</b>	<b>0</b>	<b>0</b>	<b>0</b>	<b>0</b>

TABL. 41 Ucieczki z zatrudnienia zewnętrznego - w zmniejszonym systemie konwojowania<sup>3</sup>

Nazwa jednostki	Luty 2023 r.		01.01 - 28.02.23 r.	
	Liczba ucieczek	Liczba uczestników	Liczba ucieczek	Liczba uczestników
<b>OGÓŁEM</b>	<b>0</b>	<b>0</b>	<b>0</b>	<b>0</b>

TABL. 42 Samowolne oddalenia z zatrudnienia zewnętrznego - bez konwojenta<sup>3</sup>

Nazwa jednostki	Luty 2023 r.		01.01 - 28.02.23 r.	
	Liczba oddaleń	Liczba uczestników	Liczba oddaleń	Liczba uczestników
<b>OGÓŁEM</b>	<b>16</b>	<b>16</b>	<b>21</b>	<b>21</b>
<b>OISW BYDGOSZCZ</b>	<b>3</b>	<b>3</b>	<b>4</b>	<b>4</b>
1. AŚ Gdańsk				
2. AŚ Wejherowo	1	1	1	1
3. ZK Nr 1 Grudziądz	1	1	1	1
4. ZK Inowrocław				
5. ZK Koronowo				
6. ZK Kwidziń				
7. OZ Bydgoszcz - Fordon	1	1	2	2
8. OZ Gdańsk - Przeróbka				
9. OZ Grudziądz				
<b>OISW KATOWICE</b>	<b>2</b>	<b>2</b>	<b>4</b>	<b>4</b>
1. AŚ Sosnowiec	1	1	1	1
2. AŚ Tarnowskie Góry				
3. ZK Jastrzębie - Zdrój	1	1	2	2
4. ZK Nr 1 Strzelce Opolskie				
5. OZ Wąsosz Górny			1	1
6. OZ Zabrze				
<b>OISW KOSZALIN</b>	<b>1</b>	<b>1</b>	<b>1</b>	<b>1</b>
1. ZK Gorzów Wielkopolski				
2. OZ Koszalin	1	1	1	1
3. OZ Płoty				
4. OZ Słońsk				
5. OZ Ustka				
<b>OISW KRAKÓW</b>	<b>3</b>	<b>3</b>	<b>3</b>	<b>3</b>
1. ZK Tarnów	1	1	1	1
2. ZK Trzebinia				
3. ZK Wojkowice	1	1	1	1
4. ZK Nowy Wiśnicz				
5. OZ Ciągowice	1	1	1	1
6. OZ Kraków Nowa - Huta				
7. OZ Tarnów - Mościce				
<b>OISW LUBLIN</b>	<b>1</b>	<b>1</b>	<b>1</b>	<b>1</b>
1. AŚ Krasnystaw				
2. AŚ Lublin				
3. AŚ Radom				
4. ZK Opole Lubelskie				
5. ZK Włodawa	1	1	1	1
6. ZK Żytkowice				
7. OZ Zabłocie				
8. OZ Zamość				
<b>OISW ŁÓDŹ</b>	<b>1</b>	<b>1</b>	<b>1</b>	<b>1</b>
1. AŚ Ostrów Wielkopolski				
2. ZK Garbalin				
3. ZK Łowicz				
4. ZK Włocławek				
5. OZ Golesze				
6. OZ Kalisz	1	1	1	1
7. OZ Sieraków Śląski				
<b>OISW OLSZTYN</b>	<b>1</b>	<b>1</b>	<b>1</b>	<b>1</b>
1. ZK Czerwonoy Bór				
2. OZ Białystok	1	1	1	1
3. OZ Olsztyn				
<b>OISW OPOLE</b>	<b>2</b>	<b>2</b>	<b>3</b>	<b>3</b>
1. AŚ Wrocław				
2. ZK Brzeg				
3. ZK Kłodzko				
4. ZK Strzelin	1	1	2	2
5. ZK Nr 1 Wrocław				
6. ZK Żaręba				
7. OZ Grodków	1	1	1	1
8. OZ Pilawa Dolna				
9. OZ Wrocław				
<b>OISW POZNAŃ</b>	<b>1</b>	<b>1</b>	<b>1</b>	<b>1</b>
1. ZK Gębarzewo				
2. ZK Głogów	1	1	1	1
3. ZK Rawicz				
4. OZ Koziegłowy				
<b>OISW RZESZÓW</b>	<b>0</b>	<b>0</b>	<b>0</b>	<b>0</b>
1. AŚ Kielce				
2. ZK Dębica				
3. ZK Pińczów				
<b>OISW WARSZAWA</b>	<b>1</b>	<b>1</b>	<b>2</b>	<b>2</b>
1. AŚ Warszawa - Białołęka				
2. AŚ Warszawa - Grochów				
3. AŚ Warszawa - Służewiec				
4. ZK Przytuły Stare			1	1
5. OZ Stawiszyn	1	1	1	1

Opracowała:

1. mjr Maja Milewska

Warszawa, 15.03.2023 r.

