

# **MINISTERSTWO SPRAWIEDLIWOŚCI**

## **CENTRALNY ZARZĄD SŁUŻBY WIĘZIENNEJ**

BEW.0332.10.2025.MM

### **MIESIĘCZNA INFORMACJA STATYSTYCZNA**

**sierpień 2025 r.**

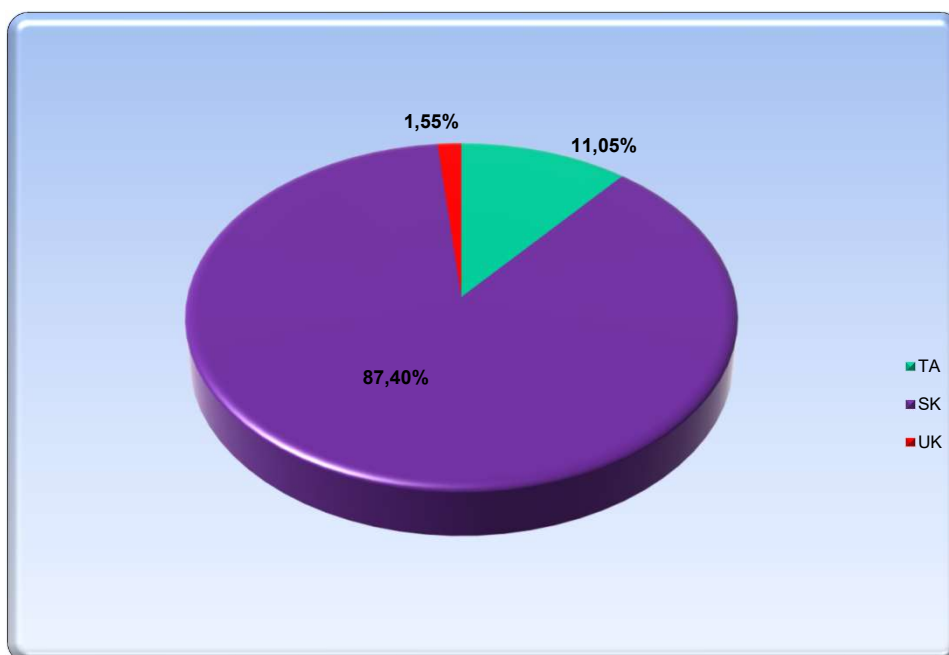
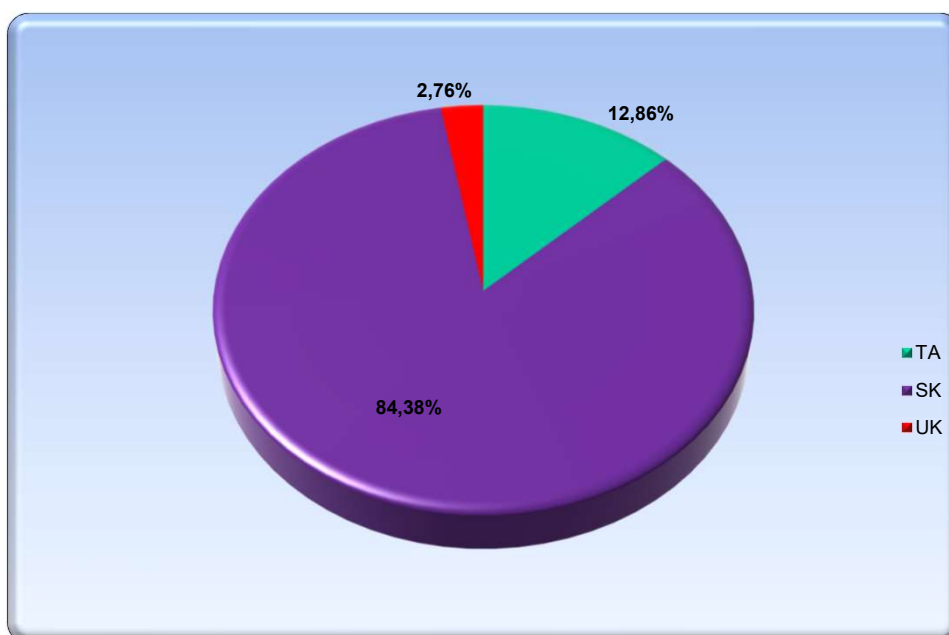
WARSZAWA

<a href="#">TABL. 1</a>	<a href="#">Tymczasowo aresztowani , skazani i ukarani</a>	<a href="#">1</a>
<a href="#">TABL. 2</a>	<a href="#">Osadzeni przebywający w poszczególnych okręgach - stan ewidencyjny</a>	<a href="#">2</a>
<a href="#">TABL. 3</a>	<a href="#">Liczba tymczasowo aresztowanych, skazanych i ukaranych w poszczególnych AŚ i ZK i ruch osadzonych w miesiącu sprawozdawczym</a>	<a href="#">3 - 6</a>
<a href="#">TABL. 4</a>	<a href="#">Ogólne informacje o zaludnieniu aresztów śledczych i zakładów karnych</a>	<a href="#">7</a>
<a href="#">TABL. 5</a>	<a href="#">Zaludnienie oddziałów mieszkalnych w aresztach śledczych i zakładach karnych</a>	<a href="#">8 - 10</a>
<a href="#">TABL. 6</a>	<a href="#">Przyjęci i zwolnieni w miesiącu sprawozdawczym</a>	<a href="#">11</a>
<a href="#">TABL. 7</a>	<a href="#">Wytransportowani w miesiącu sprawozdawczym</a>	<a href="#">12</a>
<a href="#">TABL. 8</a>	<a href="#">Młodociani i dorośli w populacji osadzonych</a>	<a href="#">13</a>
<a href="#">TABL. 9</a>	<a href="#">Skazani i ukarani według grup i podgrup klasyfikacyjnych</a>	<a href="#">14</a>
<a href="#">TABL. 10</a>	<a href="#">Osadzeni przebywający w oddziałach terapeutycznych i ośrodkach diagnostycznych</a>	<a href="#">14</a>
<a href="#">TABL. 11</a>	<a href="#">Skazani z grupy M według systemu wykonywania kary</a>	<a href="#">15</a>
<a href="#">TABL. 12</a>	<a href="#">Skazani z grupy P według systemu wykonywania kary</a>	<a href="#">15</a>
<a href="#">TABL. 13</a>	<a href="#">Skazani z grupy R według systemu wykonywania kary</a>	<a href="#">16</a>
<a href="#">TABL. 14</a>	<a href="#">Tymczasowo aresztowani, skazani i ukarani zdjęci z ewidencji</a>	<a href="#">17</a>
<a href="#">TABL. 15</a>	<a href="#">Skazani, którym udzielono zezwolenia na odbycie kary w systemie DE wg okręgów</a>	<a href="#">18</a>
<a href="#">TABL. 16</a>	<a href="#">Odbywający karę w systemie DE oraz zwolnieni z systemu dozoru elektronicznego w miesiącu sprawozdawczym - wg obszarów właściwości sądów apelacyjnych</a>	<a href="#">19</a>
<a href="#">TABL. 17</a>	<a href="#">Odbywający karę w sysemie DE wg wieku i płci</a>	<a href="#">19</a>
<a href="#">TABL. 18</a>	<a href="#">Cudzoziemcy przebywający w aresztach śledczych i zakładach karnych</a>	<a href="#">20</a>
<a href="#">TABL. 19</a>	<a href="#">Skazani i ukarani przebywający na przerwie w wykonywaniu kary</a>	<a href="#">21</a>
<a href="#">TABL. 20</a>	<a href="#">Tymczasowo aresztowani po wyroku sądu I instancji, oraz skazani i ukarani, wobec których zastosowano tymczasowe aresztowanie w innej sprawie</a>	<a href="#">22</a>
<a href="#">TABL. 21</a>	<a href="#">Wyroki przesłane przez sąd w trybie art. 79 kodeksu karnego wykonawczego</a>	<a href="#">22</a>
<a href="#">TABL. 22</a>	<a href="#">Osadzeni zakwalifikowani jako wymagający osadzenia w wyznaczonym oddziale lub celi aresztu śledczego lub zakładu karnego typu zamkniętego w warunkach zapewniających wzmożoną ochronę społeczeństwa i bezpieczeństwa aresztu lub zakładu ("niebezpieczni")</a>	<a href="#">22</a>
<a href="#">TABL. 23</a>	<a href="#">Skazani na karę dożywotniego pozbawienia wolności</a>	<a href="#">22</a>
<a href="#">TABL. 24</a>	<a href="#">Tymczasowo aresztowani i skazani stwarzający poważne zagrożenie społeczne albo poważne zagrożenie dla bezpieczeństwa zakładu, odbywający karę w wyznaczonym oddziale lub celi zakładu karnego typu zamkniętego w warunkach zapewniających wzmożoną ochronę społeczeństwa i bezpieczeństwo tego zakładu (tzw."niebezpieczni")</a>	

	<a href="#"><u>oraz skazani na karę dożywotniego pozbawienia wolności w podziale na okręgi</u></a>	<a href="#"><u>23</u></a>
<a href="#"><u>TABL. 25</u></a>	<a href="#"><u>Osadzeni na mocy Ustawy o przeciwdziałaniu narkomanii z 1997r. oraz 2005 r. według aktualnego statusu prawnego</u></a>	<a href="#"><u>23</u></a>
<a href="#"><u>TABL. 26</u></a>	<a href="#"><u>Zatrudnienie odpłatne osadzonych</u></a>	<a href="#"><u>24</u></a>
<a href="#"><u>TABL. 27</u></a>	<a href="#"><u>Skazani i ukarani niezatrudnieni oraz zatrudnieni nieodpłatnie</u></a>	<a href="#"><u>24</u></a>
<a href="#"><u>TABL. 28</u></a>	<a href="#"><u>Osadzeni zobowiązani do świadczeń alimentacyjnych</u></a>	<a href="#"><u>24</u></a>
<a href="#"><u>TABL. 29</u></a>	<a href="#"><u>Powszechność zatrudnienia i wskaźnik bezrobocia według okręgów</u></a>	<a href="#"><u>25</u></a>
<a href="#"><u>TABL. 30</u></a>	<a href="#"><u>Powszechność zatrudnienia i wskaźnik bezrobocia skazanych i ukaranych</u></a>	<a href="#"><u>26</u></a>
<a href="#"><u>TABL. 31</u></a>	<a href="#"><u>Zatrudnienie osadzonych według okręgów</u></a>	<a href="#"><u>27</u></a>
<a href="#"><u>TABL. 32</u></a>	<a href="#"><u>Zatrudnienie osadzonych według miejsc zatrudnienia</u></a>	<a href="#"><u>27</u></a>
<a href="#"><u>TABL. 33</u></a>	<a href="#"><u>Zestawienie zdarzeń nadzwyczajnych najistotniejszych dla oceny stanu bezpieczeństwa</u></a>	<a href="#"><u>28</u></a>
<a href="#"><u>TABL. 34</u></a>	<a href="#"><u>Pozostałe zdarzenia nadzwyczajne</u></a>	<a href="#"><u>29</u></a>
<a href="#"><u>TABL. 35</u></a>	<a href="#"><u>Osadzeni, którzy dokonali ucieczki, ujęci i nieujęci w okresie od 01.01.2025 r. do 31.08.2025 r.</u></a>	<a href="#"><u>29</u></a>
<a href="#"><u>TABL. 36</u></a>	<a href="#"><u>Przygotowanie ucieczki i usiłowanie jej dokonania</u></a>	<a href="#"><u>30</u></a>
<a href="#"><u>TABL. 37</u></a>	<a href="#"><u>Ucieczki z terenu jednostki typu zamkniętego</u></a>	<a href="#"><u>30</u></a>
<a href="#"><u>TABL. 38</u></a>	<a href="#"><u>Ucieczki z terenu jednostki typu półotwartego</u></a>	<a href="#"><u>30</u></a>
<a href="#"><u>TABL. 39</u></a>	<a href="#"><u>Ucieczki z terenu jednostki typu otwartego</u></a>	<a href="#"><u>30</u></a>
<a href="#"><u>TABL. 40</u></a>	<a href="#"><u>Ucieczki z zatrudnienia zewnętrznego - w pełnym systemie konwojowania</u></a>	<a href="#"><u>31</u></a>
<a href="#"><u>TABL. 41</u></a>	<a href="#"><u>Ucieczki z zatrudnienia zewnętrznego - w zmniejszonym systemie konwojowania</u></a>	<a href="#"><u>31</u></a>
<a href="#"><u>TABL. 42</u></a>	<a href="#"><u>Samowolne oddalenia z zatrudnienia zewnętrznego - bez konwojenta</u></a>	<a href="#"><u>31-32</u></a>

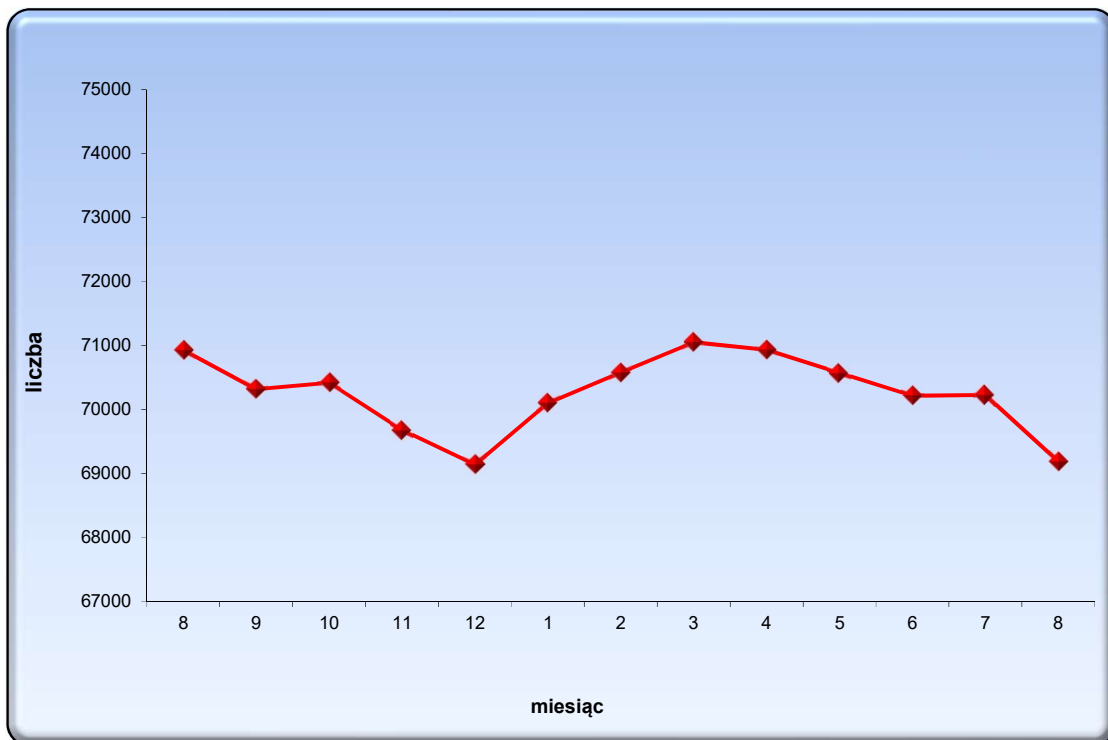
TABL. 1 Tymczasowo aresztowani, skazani i ukarani

Wyszczególnienie	Stan w dniu		Przyrost	% w dniu	
	31.07.2025	31.08.2025		31.07.2025	31.08.2025
<b>OGÓŁEM</b>	<b>70224</b>	<b>69190</b>	<b>-1034</b>	<b>100,00%</b>	<b>100,00%</b>
w tym kobiety	3767	3694	-73	5,36%	5,34%
<b>Tymczasowo aresztowani</b>	<b>7633</b>	<b>7644</b>	<b>11</b>	<b>10,87%</b>	<b>11,05%</b>
w tym kobiety	482	475	-7	0,69%	0,69%
<b>Skazani</b>	<b>61398</b>	<b>60474</b>	<b>-924</b>	<b>87,43%</b>	<b>87,40%</b>
w tym kobiety	3185	3117	-68	4,54%	4,50%
<b>Ukarani</b>	<b>1193</b>	<b>1072</b>	<b>-121</b>	<b>1,70%</b>	<b>1,55%</b>
w tym kobiety	100	102	2	0,14%	0,15%

**Wykres 1** Struktura populacji osadzonych kobiet i mężczyzn w dniu 31.08.2025 r.**Wykres 2** Struktura populacji osadzonych kobiet w dniu 31.08.2025 r.

TABL. 2. Osadzeni przebywający w poszczególnych okręgach - stan ewidencyjny w dniu 31.08.2025 r.

Nazwa okręgu	Razem	Tymczas. Areszt.	Skazani	Ukarani
<b>Ogółem</b>	<b>69190</b>	<b>7644</b>	<b>60474</b>	<b>1072</b>
Bydgoszcz	8880	783	7977	120
Katowice	8073	874	7089	110
Koszalin	7391	699	6578	114
Kraków	4833	637	4074	122
Lublin	4169	555	3555	59
Łódź	5397	688	4621	88
Olsztyn	6614	565	5954	95
Opole	7676	563	6971	142
Poznań	5548	662	4807	79
Rzeszów	3509	366	3104	39
Warszawa	7100	1252	5744	104

**Wykres 3** Ewidencyjna liczba osadzonych w okresie od 31.08.2024 do 31.08.2025

TABL. 3 Liczba tymczasowo aresztowanych, skazanych i ukaranych w poszczególnych aresztach śledczych i zakładach karnych w dniu 31.08.2025 r. i ruch osadzonych w sierpniu 2025 r.

Nazwa jednostki	Pojemność	w tym: miejsca wyłączone z pojemności*	Liczba osadzonych ewidencyjna	z tego		Osadzeni przebywający poza terenem**	Liczba osadzonych faktyczna (4-7)	RUCH OSADZONYCH				
				Tymcz. Areszt.	Skazani Ukarani			Przetrasportowani	Przyjęci	Wytransportowani		Zwolnieni i inni ubyli
1	2	3	4	5	6	7	8	9	10	11	12	13
<b>Ogółem</b>	<b>88473</b>	<b>4519</b>	<b>69190</b>	<b>7644</b>	<b>61546</b>	<b>81</b>	<b>69109</b>	<b>5521</b>	<b>6097</b>	<b>5532</b>	<b>671</b>	<b>7120</b>
<b>OKRĘG BYDGOSKI</b>	<b>11879</b>	<b>369</b>	<b>8880</b>	<b>783</b>	<b>8097</b>	<b>7</b>	<b>8873</b>	<b>692</b>	<b>662</b>	<b>658</b>	<b>91</b>	<b>948</b>
AŚ Bydgoszcz	443		261	63	198	1	260	39	93	81	12	98
szpital	70	40	16	0	16	0	16					
OZ Bydgoszcz	93		69	0	69	0	69					
OZ Strzelewo	238		0	0	0	0	0					
<b>OZ Bydgoszcz Fordon</b>	608		466	63	403	0	466					
AŚ Gdańsk	1006		842	330	512	1	841	84	161	123	22	153
szpital	79		39	5	34	0	39					
OZ Gdańsk Przeróbka	620		421	0	421	0	421					
AŚ Starogard Gdański	360		271	29	242	0	271	8	44	30	0	36
AŚ Wejherowo	389		308	50	258	3	305	13	68	46	1	61
OTZS Zwartowo	32		26	0	26	0	26					
ZK Nr 1 Grudziądz	1262		985	25	960	0	985	55	85	71	4	135
dom dla matki i dziecka	38		18	1	17	0	18					
szpital ( ***)	19		8	0	8	0	8					
<b>OZ Grudziądz</b>	329		280	30	250	0	280					
ZK Inowrocław	346		333	0	333	0	333	43	57	43	4	59
<b>OZ Toruń</b>	151		130	52	78	0	130					
ZK Koronowo	566		518	0	518	2	516	46	32	28	5	66
OZ Czersk	129	129	0	0	0	0	0					
OTZS Sucha	38		37	0	37	0	37					
<b>OZ Chojnice</b>	132		103	21	82	0	103					
ZK Kwidzyn	626	10	573	0	573	0	573	89	0	26	9	63
ZK Potulice	1324		1006	31	975	0	1006	153	23	77	13	123
szpital	74		57	6	51	0	57					
OZ Potulice	161		0	0	0	0	0					
ZK Sztum	1023	23	860	0	860	0	860	66	36	52	15	71
<b>OZ Malbork</b>	252		154	29	125	0	154					
ZK Włocławek	1471	167	1099	48	1051	0	1099	96	63	81	6	83
<b>OKRĘG KATOWICKI</b>	<b>9721</b>	<b>215</b>	<b>8073</b>	<b>874</b>	<b>7199</b>	<b>15</b>	<b>8058</b>	<b>641</b>	<b>791</b>	<b>654</b>	<b>70</b>	<b>870</b>
AŚ Bytom	301		277	43	234	6	271	48	66	55	8	96
szpital	65		22	3	19	0	22					
OZ Zabrze	591		532	0	532	0	532					
AŚ Częstochowa	242		193	70	123	2	191	16	58	23	0	42
OZ Wąsosz	105		85	0	85	0	85					
AŚ Gliwice	403		356	107	249	0	356	25	49	37	0	43
AŚ Katowice	433		382	116	266	1	381	36	92	72	8	56
AŚ Mysłowice	418		320	125	195	0	320	14	81	53	10	40
AŚ Sosnowiec	341	4	256	31	225	0	256	10	28	22	2	41
AŚ Tarnowskie Góry	419		330	70	260	0	330	20	61	55	8	33
ZK Cieszyn	380	10	334	37	297	0	334	21	124	98	4	67
<b>OZ Bielsko Biała</b>	252		217	74	143	0	217					
ZK Herby	406		298	24	274	0	298	19	25	33	0	36
<b>OZ Lubliniec</b>	226		202	19	183	0	202					
ZK Jastrzębie Zdrój	1083	137	875	0	875	0	875	125	0	32	3	86
OZ Jastrzębie Zdrój	30		22	0	22	0	22					
ZK Racibórz	950	64	795	98	697	2	793	57	89	71	6	92
ZK Nr 1 Strzelce Opolskie	1033		864	0	864	2	862	114	37	61	16	103
<b>OZ Strzelce Opolskie</b>	605		523	27	496	0	523					
OZ Kędzierzyn Koźle	125		0	0	0	0	0					
ZK Wojkowice	1038		935	30	905	2	933	136	81	42	5	135
OZ Ciągowice	275		255	0	255	0	255					

OTZS - oddział tymczasowego zakwaterowania skazanych

(\*) - obiekty zakwaterowania osadzonych modernizowane/remontowane lub nie posiadające pozwoleń na ich użytkowanie

(\*\*) - osadzeni przebywający w zakładzie leczniczym poza AŚ lub ZK, w pomieszczeniach Policji, wydani do innego państwa w charakterze świadka w toczącym się postępowaniu karnym oraz osadzeni, którzy nie powrócili do AŚ/ZK lub zbiegli

(\*\*\*) - oddział ginekologiczno - położniczy filia szpitala AŚ w Bydgoszczy



TABL. 3 Liczba tymczasowo aresztowanych, skazanych i ukaranych w poszczególnych aresztach śledczych i zakładach karnych w dniu 31.08.2025 r. i ruch osadzonych w sierpniu 2025 r.

Nazwa jednostki	Pojemność	w tym: miejsca wyłączone z pojemności*	Liczba osadzonych ewidencyjna	z tego		Osadzeni przebywający poza terenem**	Liczba osadzonych faktyczna (4-7)	RUCH OSADZONYCH				
				Tymcz. Areszt.	Skazani Ukarani			Przetrasportowani	Przyjęci	Wytransportowani		Zwolnieni i inni ubyli
1	2	3	4	5	6	7	8	9	10	11	12	13
<b>OKRĘG KOSZALIŃSKI</b>	<b>9342</b>	<b>324</b>	<b>7391</b>	<b>699</b>	<b>6692</b>	<b>2</b>	<b>7389</b>	<b>594</b>	<b>552</b>	<b>553</b>	<b>92</b>	<b>699</b>
AŚ Koszalin	342		284	66	218	0	284	101	83	62	13	122
OZ Dobrowo	531		371	0	371	0	371					
OZ Koszalin	471		363	0	363	0	363					
AŚ Międzyrzecz	403		350	42	308	0	350	26	36	35	3	32
AŚ Słupsk	205		180	57	123	1	179	25	48	30	4	56
OZ Ustka	286		220	0	220	0	220					
AŚ Szczecin	500		369	133	236	0	369	76	149	128	15	114
szpital	112		89	46	43	0	89					
OZ Stargard	792		724	119	605	0	724					
ZK Czarne	1489	283	1093	17	1076	0	1093	119	48	98	30	99
szpital	72		62	2	60	0	62					
OZ Szczecinek	221		201	0	201	0	201					
OZ Złotów	154	14	106	14	92	0	106					
ZK Goleniów	1034		784	83	701	0	784	45	49	41	4	61
ZK Gorzów Wielkopolski	611	27	513	53	460	0	513	116	81	67	8	116
OZ Słońsk	285		271	0	271	0	271					
ZK Nowogard	853		652	49	603	1	651	41	39	37	7	57
OZ Płoty	202		199	0	199	0	199					
ZK Stare Borne	182		161	0	161	0	161	13	0	7	2	13
OZ Opatówek	90		0	0	0	0	0					
ZK Wierzychowo	507		399	18	381	0	399	32	19	48	6	29
<b>OKRĘG KRAKOWSKI</b>	<b>6328</b>	<b>347</b>	<b>4833</b>	<b>637</b>	<b>4196</b>	<b>2</b>	<b>4831</b>	<b>331</b>	<b>622</b>	<b>413</b>	<b>50</b>	<b>592</b>
AŚ Kielce	1253	6	929	108	821	0	929	24	143	76	7	94
AŚ Kraków	621		513	202	311	0	513	53	195	97	15	154
szpital	77		66	27	39	0	66					
OZ Kraków Nowa Huta	352		270	0	270	0	270					
ZK Nowy Sącz	429		352	74	278	0	352	19	70	35	7	46
ZK Nowy Wiśnicz	621		536	42	494	1	535	43	26	30	8	33
ZK Pińczów	754		592	41	551	0	592	46	42	83	6	81
ZK Tarnów	1036	341	625	72	553	1	624	80	74	41	4	118
OZ Tarnów Mościce	552		461	7	454	0	461					
ZK Trzebinia	324		223	0	223	0	223	61	0	5	0	35
ZK Wadowice	309		266	64	202	0	266	5	72	46	3	31
<b>OKRĘG LUBELSKI</b>	<b>5549</b>	<b>429</b>	<b>4169</b>	<b>555</b>	<b>3614</b>	<b>1</b>	<b>4168</b>	<b>425</b>	<b>334</b>	<b>320</b>	<b>24</b>	<b>369</b>
AŚ Krasnostaw	389	192	187	0	187	0	187	19	0	3	0	13
AŚ Lublin	1036	59	759	265	494	0	759	34	145	97	8	90
ZK Biała Podlaska	296		251	72	179	0	251	11	47	20	4	45
OZ Zabłocie	76		0	0	0	0	0					
ZK Chełm	901	178	619	32	587	1	618	52	24	24	3	59
ZK Hrubieszów	630		503	15	488	0	503	61	17	58	2	31
ZK Opole Lubelskie	824		650	79	571	0	650	144	44	58	2	39
ZK Włodawa	765		681	21	660	0	681	68	7	21	5	30
ZK Zamość	285		222	71	151	0	222	36	50	39	0	62
OZ Zamość	347		297	0	297	0	297					

OTZS - oddział tymczasowego zakwaterowania skazanych

(\*) - obiekty zakwaterowania osadzonych modernizowane/remontowane lub nie posiadające pozwoleń na ich użytkowanie

(\*\*) - osadzeni przebywający w zakładzie leczniczym poza AŚ lub ZK, w pomieszczeniach Policji, wydani do innego państwa w charakterze świadka w toczącym się postępowaniu karnym oraz osadzeni, którzy nie powrócili do AŚ/ZK lub zbiegli

(\*\*\*) - oddział ginekologiczno - położniczy filia szpitala AŚ w Bydgoszczy



TABL. 3 Liczba tymczasowo aresztowanych, skazanych i ukaranych w poszczególnych aresztach śledczych i zakładach karnych w dniu 31.08.2025 r. i ruch osadzonych w sierpniu 2025 r.

Nazwa jednostki	Pojemność	w tym: miejsca wyłączone z pojemności*	Liczba osadzonych ewidencyjna	z tego		Osadzeni przebywający poza terenem**	Liczba osadzonych faktyczna (4-7)	RUCH OSADZONYCH				
				Tymcz. Areszt.	Skazani Ukarani			Przetran-sportowani	Przyjęci	Wytransportowani Ogółem	w tym konw. przez Policję	Zwolnieni i inni ubyli
1	2	3	4	5	6	7	8	9	10	11	12	13
<b>OKRĘG ŁÓDZKI</b>	<b>6647</b>	<b>359</b>	<b>5397</b>	<b>688</b>	<b>4709</b>	<b>4</b>	<b>5393</b>	<b>452</b>	<b>458</b>	<b>391</b>	<b>55</b>	<b>521</b>
AŚ Łódź	1044	359	607	250	357	0	607	31	172	116	17	60
AŚ Piotrków Trybunalski	690		623	177	446	0	623	57	99	84	5	60
OZ Golesze	71		71	0	71	0	71					
OTZS Sulejów	30		0	0	0	0	0					
ZK Garbalin	882		801	0	801	1	800	114	0	28	1	100
ZK Kluczbork	425		388	20	368	2	386	113	21	29	12	100
OZ Sieraków Śląski	624		589	0	589	0	589					
ZK Łowicz	948		858	70	788	1	857	48	60	39	6	64
ZK Nr 1 Łódź	809		578	48	530	0	578	55	55	56	11	81
<b>OZ Łódź</b>	177		123	0	123	0	123					
szpital	123		47	15	32	0	47					
ZK Sieradz	740		639	108	531	0	639	34	51	39	3	56
OZ Sieradz	84		73	0	73	0	73					
<b>OKRĘG OLSZTYŃSKI</b>	<b>9141</b>	<b>802</b>	<b>6614</b>	<b>565</b>	<b>6049</b>	<b>8</b>	<b>6606</b>	<b>535</b>	<b>411</b>	<b>390</b>	<b>51</b>	<b>683</b>
AŚ Białystok	636	2	472	109	363	1	471	23	91	37	2	76
OZ Białystok	281		265	0	265	0	265					
AŚ Elbląg	287		242	53	189	1	241	21	38	29	4	28
OZ Braniewo	176		111	0	111	0	111					
AŚ Hajnówka	678		533	38	495	1	532	38	17	18	3	50
AŚ Olsztyn	185		144	28	116	1	143	75	30	48	9	70
OZ Olsztyn	375		303	0	303	0	303					
OZ Szczytno	143		115	0	115	0	115					
AŚ Suwałki	902	214	549	110	439	0	549	30	72	32	3	79
ZK Barczewo	1000	374	496	84	412	1	495	56	57	56	8	55
OZ Kikity	53		39	0	39	0	39					
ZK Czerwoný Bór	957		842	57	785	2	840	138	42	68	2	118
OZ Grądy - Woniecko	225		215	0	215	0	215					
ZK Dublino	265		260	0	260	0	260	2	0	10	2	37
OZ Giżycko	114		0	0	0	0	0					
ZK Iława	1273		1051	68	983	0	1051	86	64	54	7	108
<b>OZ Działdowo</b>	100		67	18	49	0	67					
ZK Kamiński	1491	212	910	0	910	1	909	66	0	38	11	62
<b>OKRĘG OPOLSKI</b>	<b>9328</b>	<b>644</b>	<b>7676</b>	<b>563</b>	<b>7113</b>	<b>17</b>	<b>7659</b>	<b>684</b>	<b>646</b>	<b>706</b>	<b>74</b>	<b>791</b>
AŚ Dzierżoniów	216		186	29	157	0	186	38	27	31	4	30
OZ Piława	139		133	0	133	0	133					
AŚ Jelenia Góra	309		279	52	227	0	279	14	125	83	3	34
AŚ Opole	345		276	51	225	1	275	51	36	34	6	53
OZ Turawa	155		151	0	151	0	151					
OZ Opole	111		65	0	65	0	65					
AŚ Świdnica	283		232	45	187	1	231	7	83	69	2	24
AŚ Wrocław	765		665	279	386	4	661	90	159	119	16	173
OZ Wrocław	616		538	0	538	0	538					
ZK Brzeg	358		314	24	290	3	311	25	19	33	10	22
OZ Grodków	96		96	0	96	0	96					
ZK Głogów	303		283	0	283	1	282	37	0	17	4	27
ZK Głubczyce	270		205	0	205	0	205	28	0	9	1	27
ZK Kłodzko	659		555	24	531	1	554	18	29	32	4	50
ZK Nysa	732	9	665	0	665	0	665	49	33	43	5	71
<b>OZ Prudnik</b>	143	10	98	17	81	0	98					
ZK Strzelin	784	16	718	0	718	2	716	112	0	32	5	93
ZK Wołów	1035		967	6	961	0	967	66	0	26	7	57
ZK Nr 1 Wrocław	1378	609	654	36	618	0	654	91	135	159	7	83
OZ Oleśnica	177		163	0	163	0	163					
ZK Żarebka	454		433	0	433	4	429	58	0	19	0	47

OTZS - oddział tymczasowego zakwaterowania skazanych

(\*) - obiekty zakwaterowania osadzonych modernizowane/remontowane lub nie posiadające pozwoleń na ich użytkowanie

(\*\*) - osadzeni przebywający w zakładzie leczniczym poza AŚ lub ZK, w pomieszczeniach Policji, wydani do innego państwa w charakterze świadka w toczącym się postępowaniu karnym oraz osadzeni, którzy nie powrócili do AŚ/ZK lub zbiegli

(\*\*\*) - oddział ginekologiczno - położniczy filia szpitala AŚ w Bydgoszczy



TABL. 3 Liczba tymczasowo aresztowanych, skazanych i ukaranych w poszczególnych aresztach śledczych i zakładach karnych w dniu 31.08.2025 r. i ruch osadzonych w sierpniu 2025 r.

Nazwa jednostki	Pojemność	w tym: miejsca wyłączone z pojemności*	Liczba osadzonych ewidencyjna	z tego		Osadzeni przebywający poza terenem**	Liczba osadzonych faktyczna (4-7)	RUCH OSADZONYCH				
				Tymcz. Areszt.	Skazani Ukarani			PrzetranSPORTOWANI	Przyjęci	Wytransportowani Ogółem	w tym konw. przez Policję	Zwolnieni i inni ubyli
1	2	3	4	5	6	7	8	9	10	11	12	13
<b>OKRĘG POZNAŃSKI</b>	<b>6509</b>	<b>196</b>	<b>5548</b>	<b>662</b>	<b>4886</b>	<b>8</b>	<b>5540</b>	<b>374</b>	<b>588</b>	<b>514</b>	<b>57</b>	<b>572</b>
AŚ Ostrów Wielkopolski	261		207	93	114	0	207	15	77	69	5	56
OZ Kalisz	70		67	0	67	0	67					
AŚ Poznań	650	18	481	209	272	8	473	97	156	138	11	178
szpital	75		51	18	33	0	51					
OZ Poznań	203		190	0	190	0	190					
OZ Rosnowo	82		0	0	0	0	0					
OZ Koziegłowy	674	125	512	0	512	0	512					
AŚ Zielona Góra	321		263	94	169	0	263	26	86	80	6	33
ZK Gębarzewo	677		613	64	549	0	613	52	79	55	4	87
OZ Pobiedziska	76		71	0	71	0	71					
<b>OZ Środa Wielkopolska</b>	88		68	31	37	0	68					
ZK Krzywianiec	806		750	47	703	0	750	45	61	47	7	65
dom dla matki i dziecka	40	23	14	0	14	0	14					
ZK Rawicz	820	30	752	41	711	0	752	47	56	56	13	56
ZK Wronki	1465		1315	0	1315	0	1315	92	73	69	11	97
<b>OZ Szamotuły</b>	201		194	65	129	0	194					
<b>OKRĘG RZESZOWSKI</b>	<b>4869</b>	<b>181</b>	<b>3509</b>	<b>366</b>	<b>3143</b>	<b>4</b>	<b>3505</b>	<b>329</b>	<b>171</b>	<b>221</b>	<b>23</b>	<b>392</b>
ZK Dębica	744	181	519	0	519	1	518	65	0	15	2	87
OZ Chmielów	429		113	0	113	0	113					
ZK Jasło	403		302	0	302	0	302	34	0	5	2	52
ZK Łupków	293		267	0	267	1	266	68	0	14	2	45
OZ Moszczańiec	311		261	0	261	0	261					
ZK Przemysł	231		190	57	133	1	189	24	58	34	3	55
OZ Medyka	245		213	0	213	0	213					
ZK Rzeszów	1535		1253	309	944	1	1252	82	113	136	12	75
ZK Uherce Mineralne	501		333	0	333	0	333	56	0	17	2	78
OZ Jabłonki	85		0	0	0	0	0					
OZ Średnia Wieś	92		58	0	58	0	58					
<b>OKRĘG WARSZAWSKI</b>	<b>9160</b>	<b>653</b>	<b>7100</b>	<b>1252</b>	<b>5848</b>	<b>13</b>	<b>7087</b>	<b>464</b>	<b>862</b>	<b>712</b>	<b>84</b>	<b>683</b>
AŚ Grójec	212		173	41	132	0	173	16	30	36	1	21
OZ Stawiszyn	183		171	0	171	0	171					
AŚ W - wa Białoleka	1754	301	1297	434	863	2	1295	108	197	163	18	169
OZ Popowo	139		134	0	134	0	134					
AŚ W - wa Grochów	634		357	83	274	1	356	16	171	87	5	95
OZ Bemowo	231		168	0	168	0	168					
AŚ Radom	962		889	138	751	1	888	58	75	85	11	69
szpital	54		34	17	17	0	34					
OZ Radom	65		0	0	0	0	0					
AŚ W - wa Służewiec	1080	107	858	260	598	2	856	55	224	160	19	100
ZK Płock	1011		685	95	590	3	682	57	56	65	5	57
OZ Płońsk	158	158	0	0	0	0	0					
ZK Przytuły Stare	1271		1174	95	1079	2	1172	90	36	29	14	76
ZK Siedlce	845	87	710	89	621	1	709	16	73	69	8	57
ZK Żytkowice	427		318	0	318	1	317	48	0	18	3	39
OZ Pionki	134		132	0	132	0	132					

OTZS - oddział tymczasowego zakwaterowania skazanych

(\* ) - obiekty zakwaterowania osadzonych modernizowane/remontowane lub nie posiadające pozwolenia na ich użytkowanie

(\*\* ) - osadzeni przebywający w zakładzie leczniczym poza AŚ lub ZK, w pomieszczeniach Policji, wydani do innego

państwa w charakterze świadka w toczącym się postępowaniu karnym oraz osadzeni, którzy nie powrócili do AŚ/ZK lub zbiegli

(\*\*\*) - oddział ginekologiczno - położniczy filia szpitala AŚ w Bydgoszczy



TABL. 4 Ogólne informacje o zaludnieniu aresztów śledczych i zakładów karnych

Lp	Wyszczególnienie	Pojemność w dniu		Liczba osadzonych w dniu		% zaludnienia w dniu	
		31.07.2025	31.08.2025	31.07.2025	31.08.2025	31.07.2025	31.08.2025
1	<b>Ewidencyjnie ogółem</b>	88642	88473	70224	69190		
2	w tym:						
	miejsca wyłączone z pojemności <sup>1)</sup>	4467	4519				
3	przebywający poza terenem <sup>2)</sup>			76	81		
4	<b>Faktycznie ogółem<sup>3)</sup></b>	84175	83954	70148	69109		
5	z tego:						
	oddziały mieszkalne	81643	81426	68766	68052	84,2	83,6
6	pozostałe oddziały <sup>4)</sup>	2532	2528	1382	1057	54,6	41,8

- 1) obiekty zakwaterowania osadzonych modernizowane / remontowane lub nie posiadające pozwoleń na ich użytkowanie  
2) osadzeni przebywający w zakładzie leczniczym poza AŚ/ZK, w pomieszczeniach Policji, wydani w charakterze świadka do innego państwa oraz osadzeni, którzy nie powrócili do AŚ/ZK lub zbiegli  
3) dla pojemności: wiersz 1 - wiersz 2; dla liczby osadzonych: wiersz 1 - wiersz 3  
4) izby chorych, cele izolacyjne, cele i oddziały dla "N", szpitale, domy dla matki i dziecka, oddziały tymczasowego zakwaterowania skazanych

- dodatkowe miejsca zakwaterowania, o których mowa w rozporządzeniu Ministra Sprawiedliwości z dnia 9 grudnia 2022 r.

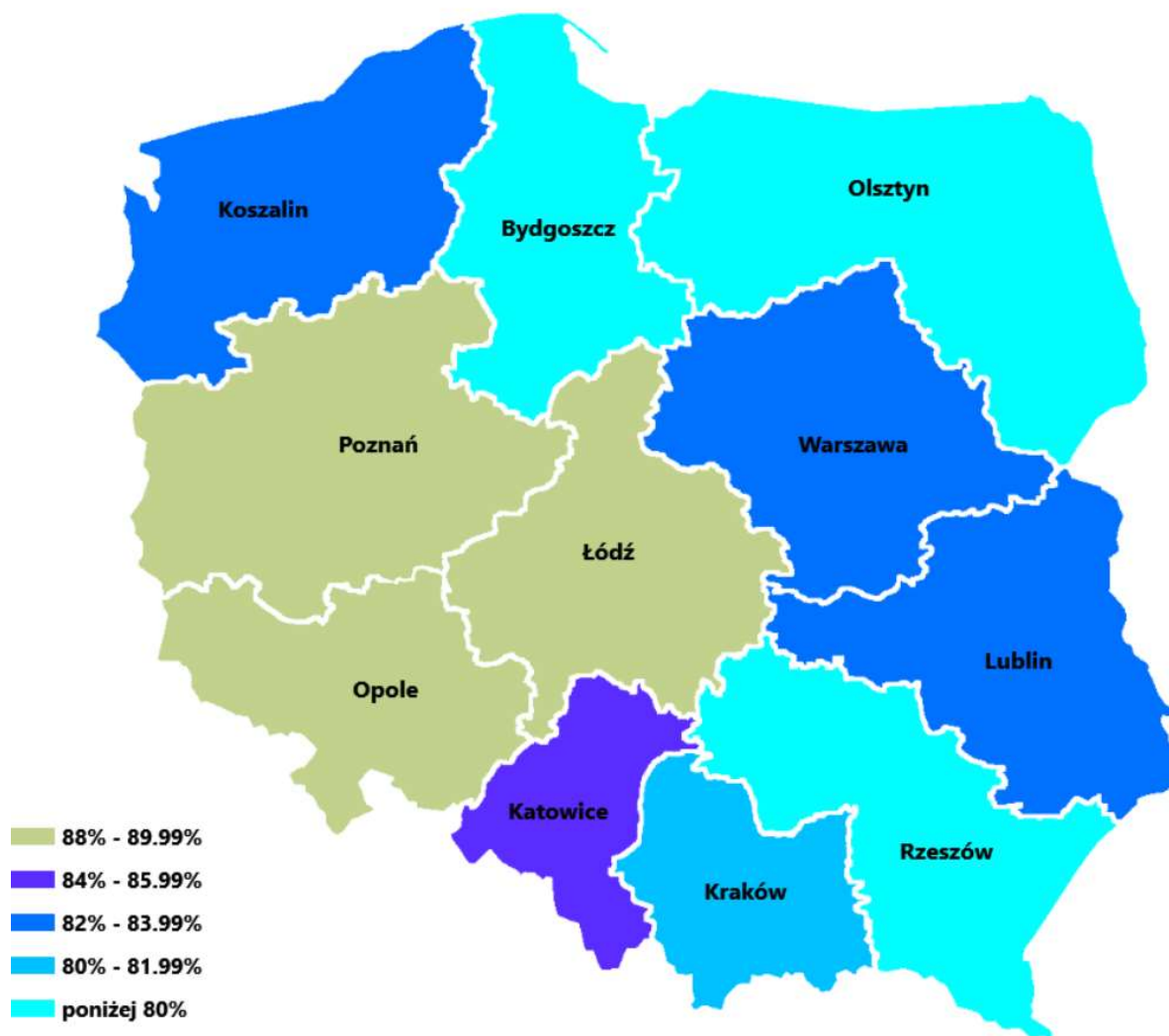
( Dz.U. 2022, poz. 2690 )

- faktyczne zaludnienie oddziałów mieszkalnych po uwzględnieniu dodatkowych miejsc zakwaterowania

- liczba osób, wobec których wydano decyzje przeludnieniowe w miesiącu sprawozdawczym

	0
	83,6%
	0

Zaludnienie aresztów śledczych i zakładów karnych w dniu 31 sierpnia 2025 r. (bez miejsc dodatkowych)



TABL. 5 Zaludnienie oddziałów mieszkalnych w aresztach śledczych i zakładach karnych w dn. 31.08.2025 r., o których mowa w rozporządzeniu Ministra Sprawiedliwości z dnia 9 grudnia 2022 r. (Dz.U. Nr 2022, poz.2690)

Nazwa jednostki	Pojemność oddziału mieszkalnego	Miejsca dodatkowe	Liczba osadzonych w oddziale mieszkalnym	% zaludnienia (4/(2+3)*100)
1	2	3	4	5
Ogółem	81426	0	68052	83,6
<b>OKRĘG BYDGOSKI</b>	<b>10985</b>	<b>0</b>	<b>8632</b>	<b>78,6</b>
AŚ Bydgoszcz	1356		796	58,7
AŚ Gdańsk	1592		1250	78,5
AŚ Starogard Gdański	352		266	75,6
AŚ Wejherowo	381		306	80,3
ZK Nr 1 Grudziądz	1567		1258	80,3
ZK Inowrocław	490		464	94,7
ZK Koronowo	683		612	89,6
ZK Kwidzyn	612		578	94,4
ZK Potulice	1452		998	68,7
ZK Sztum	1238		1016	82,1
ZK Włocławek	1262		1088	86,2
<b>OKRĘG KATOWICKI</b>	<b>9217</b>	<b>0</b>	<b>7923</b>	<b>86,0</b>
AŚ Bytom	865		788	91,1
AŚ Częstochowa	337		272	80,7
AŚ Gliwice	397		354	89,2
AŚ Katowice	426		376	88,3
AŚ Mysłowice	413		319	77,2
AŚ Sosnowiec	331		251	75,8
AŚ Tarnowskie Góry	410		324	79,0
ZK Cieszyn	609		543	89,2
ZK Herby	616		487	79,1
ZK Jastrzębie Zdrój	951		894	94,0
ZK Racibórz	853		774	90,7
ZK Nr 1 Strzelce Opolskie	1732		1364	78,8
ZK Wojkowice	1277		1177	92,2
<b>OKRĘG KOSZALIŃSKI</b>	<b>8668</b>	<b>0</b>	<b>7198</b>	<b>83,0</b>
AŚ Koszalin	1323		1024	77,4
AŚ Międzyrzecz	399		351	88,0
AŚ Słupsk	486		398	81,9
AŚ Szczecin	1251		1076	86,0
ZK Czarne	1561		1399	89,6
ZK Goleniów	991		762	76,9
ZK Gorzów Wielkopolski	852		773	90,7
ZK Nowogard	1043		853	81,8
ZK Stare Borne	262		161	61,5
ZK Wierzchowo	500		401	80,2
<b>OKRĘG KRAKOWSKI</b>	<b>5813</b>	<b>0</b>	<b>4750</b>	<b>81,7</b>
AŚ Kielce	1239		934	75,4
AŚ Kraków	959		778	81,1
ZK Nowy Sącz	421		349	82,9
ZK Nowy Wiśnicz	600		520	86,7
ZK Pińczów	744		595	80,0
ZK Tarnów	1226		1080	88,1
ZK Trzebinia	320		228	71,3
ZK Wadowice	304		266	87,5

TABL. 5 Zaludnienie oddziałów mieszkalnych w aresztach śledczych i zakładach karnych w dn. 31.08.2025r.,  
o których mowa w rozporządzeniu Ministra Sprawiedliwości z dnia 9 grudnia 2022 r. (Dz.U. Nr 2022, poz.2690)

Nazwa jednostki	Pojemność oddziału mieszkalnego	Miejsca dodatkowe	Liczba osadzonych w oddziale mieszkalnym	% zaludnienia $(4/(2+3)*100)$
1	2	3	4	5
<b>OKRĘG LUBELSKI</b>	<b>5022</b>	<b>0</b>	<b>4136</b>	<b>82,4</b>
AŚ Krasnystaw	193		187	96,9
AŚ Lublin	942		743	78,9
ZK Biała Podlaska	368		249	67,7
ZK Chełm	709		618	87,2
ZK Hrubieszów	620		500	80,6
ZK Opole Lubelskie	815		650	79,8
ZK Włodawa	755		677	89,7
ZK Zamość	620		512	82,6
<b>OKRĘG ŁÓDZKI</b>	<b>6006</b>	<b>0</b>	<b>5322</b>	<b>88,6</b>
AŚ Łódź	672		604	89,9
AŚ Piotrków Trybunalski	718		671	93,5
ZK Garbalin	871		807	92,7
ZK Kluczbork	1034		979	94,7
ZK Łowicz	931		851	91,4
ZK Nr 1 Łódź	968		704	72,7
ZK Sieradz	812		706	86,9
<b>OKRĘG OLSZTYŃSKI</b>	<b>8160</b>	<b>0</b>	<b>6547</b>	<b>80,2</b>
AŚ Białystok	873		720	82,5
AŚ Elbląg	453		349	77,0
AŚ Hajnówka	666		527	79,1
AŚ Olsztyn	693		561	81,0
AŚ Suwałki	679		546	80,4
ZK Barczewo	643		517	80,4
ZK Czerwony Bór	1167		1045	89,5
ZK Dubliny	366		253	69,1
ZK Iława	1359		1120	82,4
ZK Kamiński	1261		909	72,1
<b>OKRĘG OPOLSKI</b>	<b>8504</b>	<b>0</b>	<b>7569</b>	<b>89,0</b>
AŚ Dzierżoniów	348		316	90,8
AŚ Jelenia Góra	305		282	92,5
AŚ Opole	605		488	80,7
AŚ Świdnica	276		227	82,2
AŚ Wrocław	1356		1183	87,2
ZK Brzeg	447		402	89,9
ZK Głogów	297		282	94,9
ZK Głubczyce	264		205	77,7
ZK Kłodzko	650		555	85,4
ZK Nysa	847		760	89,7
ZK Strzelin	752		710	94,4
ZK Wołów	978		921	94,2
ZK Nr 1 Wrocław	933		810	86,8
ZK Zaręba	446		428	96,0



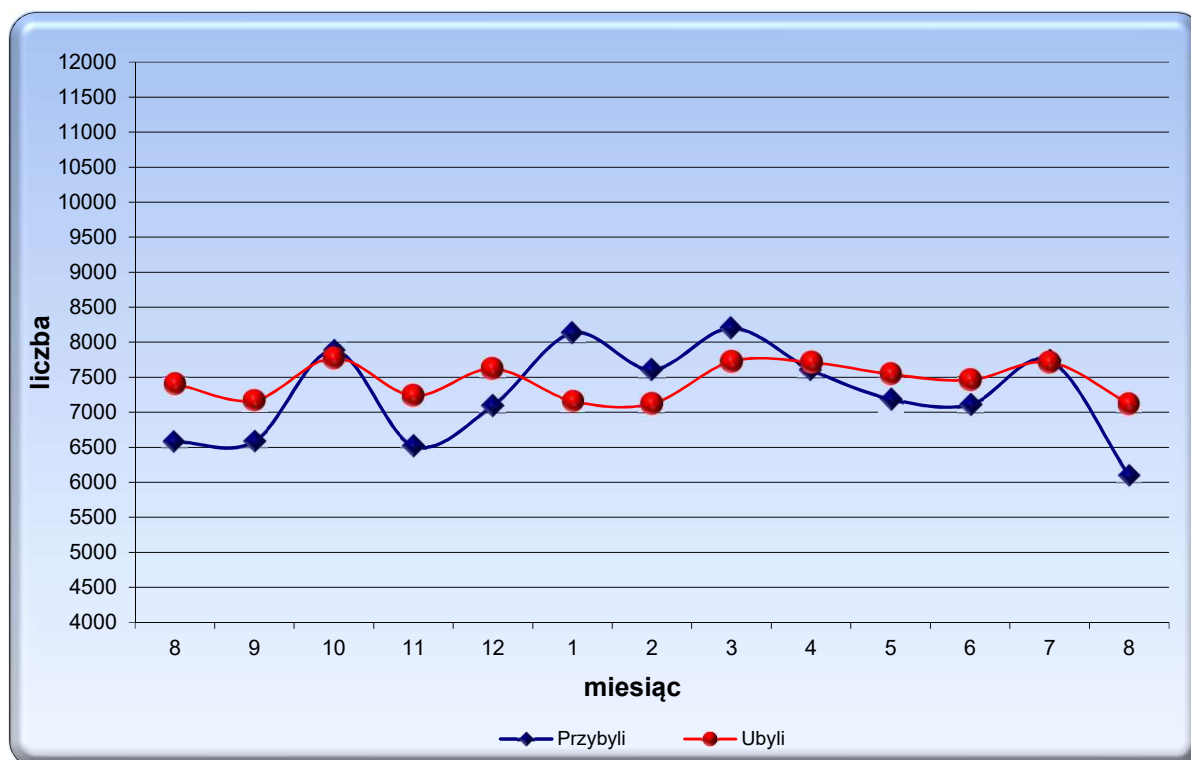
TABL. 5 Zaludnienie oddziałów mieszkalnych w aresztach śledczych i zakładach karnych w dn. 31.08.2025 r.,  
o których mowa w rozporządzeniu Ministra Sprawiedliwości z dnia 9 grudnia 2022 r. (Dz.U. Nr 2022, poz.2690)

Nazwa jednostki	Pojemność oddziału mieszkalnego	Miejsca dodatkowe	Liczba osadzonych w oddziale mieszkalnym	% zaludnienia (4/(2+3)*100)
1	2	3	4	5
<b>OKRĘG POZNAŃSKI</b>	<b>6124</b>	<b>0</b>	<b>5457</b>	<b>89,1</b>
AŚ Ostrów Wielkopolski	320		268	83,8
AŚ Poznań	1445		1182	81,8
AŚ Zielona Góra	316		263	83,2
ZK Gębarzewo	828		745	90,0
ZK Krzywaniec	791		743	93,9
ZK Rawicz	777		748	96,3
ZK Wronki	1647		1508	91,6
<b>OKRĘG RZESZOWSKI</b>	<b>4599</b>	<b>0</b>	<b>3506</b>	<b>76,2</b>
ZK Dębica	980		634	64,7
ZK Jasło	400		304	76,0
ZK Łupków	593		529	89,2
ZK Przemyśl	461		403	87,4
ZK Rzeszów	1495		1241	83,0
ZK Uherce Mineralne	670		395	59,0
<b>OKRĘG WARSZAWSKI</b>	<b>8328</b>	<b>0</b>	<b>7012</b>	<b>84,2</b>
AŚ Grójec	388		339	87,4
AŚ W - wa Białotąka	1580		1423	90,1
AŚ W - wa Grochów	860		522	60,7
AŚ Radom	994		872	87,7
AŚ W - wa Służewiec	962		859	89,3
ZK Płock	998		679	68,0
ZK Przytuły Stare	1244		1169	94,0
ZK Siedlce	747		704	94,2
ZK Żytkowice	555		445	80,2



TABL. 6 Przyjęci i zwolnieni w miesiącu sprawozdawczym

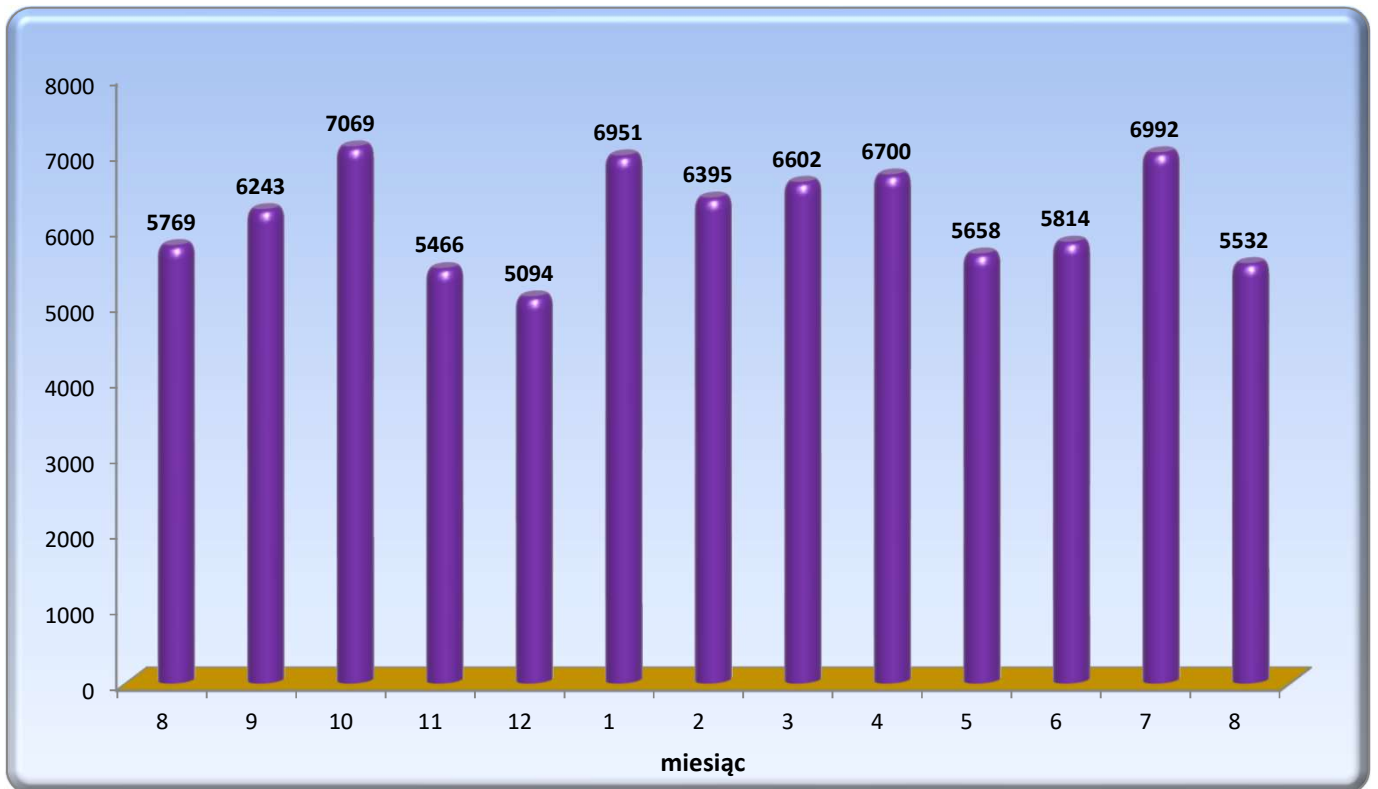
Wyszczególnienie	Miesiąc :		Przyrost
	lipiec	sierpień	
<b>OGÓŁEM PRZYBYLI</b>	<b>7738</b>	<b>6097</b>	<b>-1641</b>
tymczasowo aresztowani	1320	1148	-172
skazani	5061	3886	-1175
ukarani	1357	1063	-294
<b>OGÓŁEM UBYLI</b>	<b>7714</b>	<b>7120</b>	<b>-594</b>
tymczasowo aresztowani	1048	887	-161
skazani	4855	4677	-178
ukarani	1811	1556	-255

**Wykres 4** Ruch osadzonych w okresie od 01.08.2024 do 31.08.2025 r.

TABL. 7 Wytransportowani w miesiącu sprawozdawczym

Nazwa okręgu	Ogółem		Przyrost	Wytransportowani			
				przez SW		przez Policję	
	31.07.2025	31.08.2025		31.07.2025	31.08.2025	31.07.2025	31.08.2025
<b>Ogółem</b>	<b>6992</b>	<b>5532</b>	<b>-1460</b>	<b>6144</b>	<b>4861</b>	<b>848</b>	<b>671</b>
Bydgoszcz	758	658	-100	624	567	134	91
Katowice	835	654	-181	758	584	77	70
Koszalin	552	553	1	421	461	131	92
Kraków	543	413	-130	491	363	52	50
Lublin	468	320	-148	439	296	29	24
Łódź	539	391	-148	477	336	62	55
Olsztyn	540	390	-150	442	339	98	51
Opole	801	706	-95	726	632	75	74
Poznań	644	514	-130	599	457	45	57
Rzeszów	295	221	-74	268	198	27	23
Warszawa	1017	712	-305	899	628	118	84

Wykres 5 Transporty osadzonych w okresie od 31.08.2024 do 31.08.2025

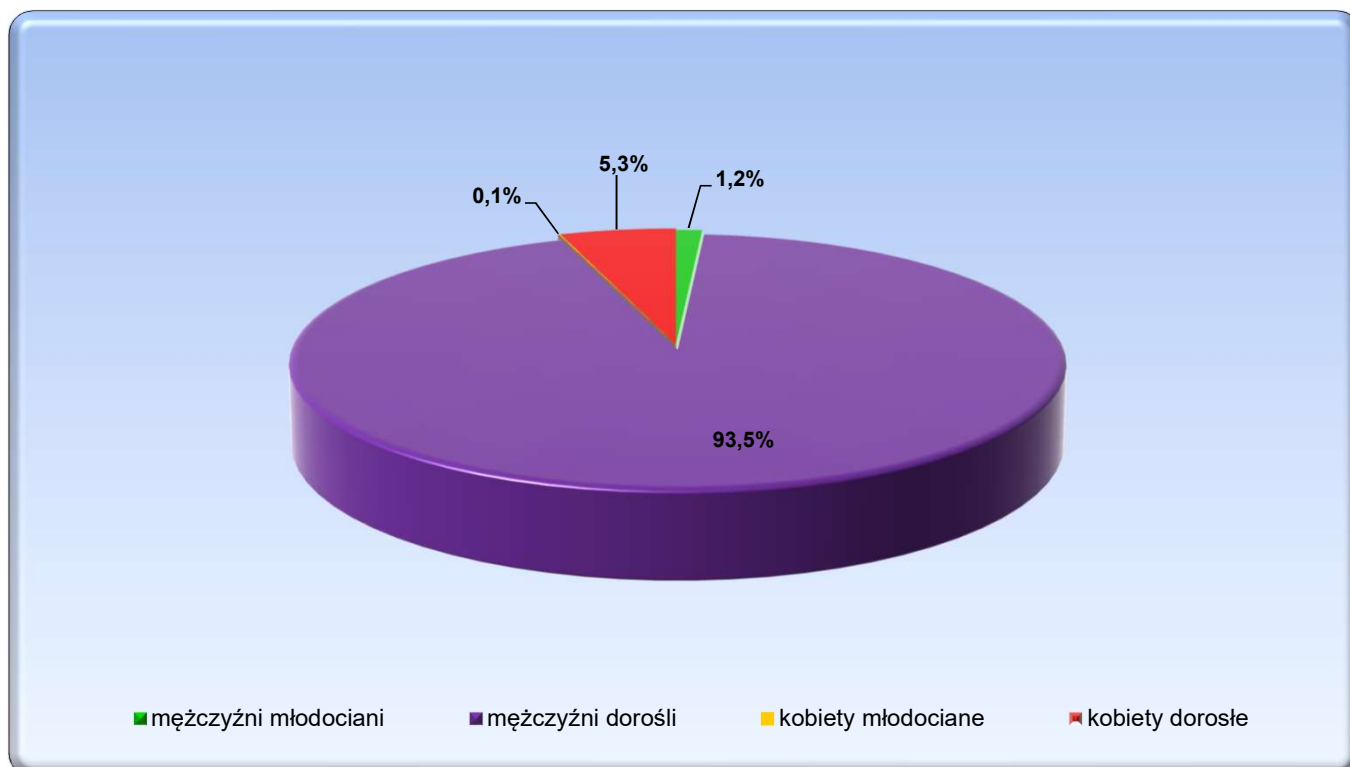


Powrót do  
spisu treści

TABL. 8 Młodociani i dorośli w populacji osadzonych

Wyszczególnienie	Ogółem		Tymczasowo aresztowani		Skazani		Ukarani	
	31.07.2025	31.08.2025	31.07.2025	31.08.2025	31.07.2025	31.08.2025	31.07.2025	31.08.2025
<b>OGÓŁEM</b>	<b>70224</b>	<b>69190</b>	<b>7633</b>	<b>7644</b>	<b>61398</b>	<b>60474</b>	<b>1193</b>	<b>1072</b>
<b>Mężczyźni</b>	66457	65496	7151	7169	58213	57357	1093	970
-młodociani	860	834	349	350	488	469	23	15
-dorośli	65597	64662	6802	6819	57725	56888	1070	955
<b>Kobiety</b>	3767	3694	482	475	3185	3117	100	102
-młodociane	42	44	22	24	20	19	0	1
-doroste	3725	3650	460	451	3165	3098	100	101

**Wykres 6** Struktura populacji osadzonych kobiet i mężczyzn w podziale na dorosłych i młodocianych stan w dniu 31.08.2025 r.



Powrót do  
spisu treści

TABL. 9 Skazani i ukarani według grup i podgrup klasyfikacyjnych

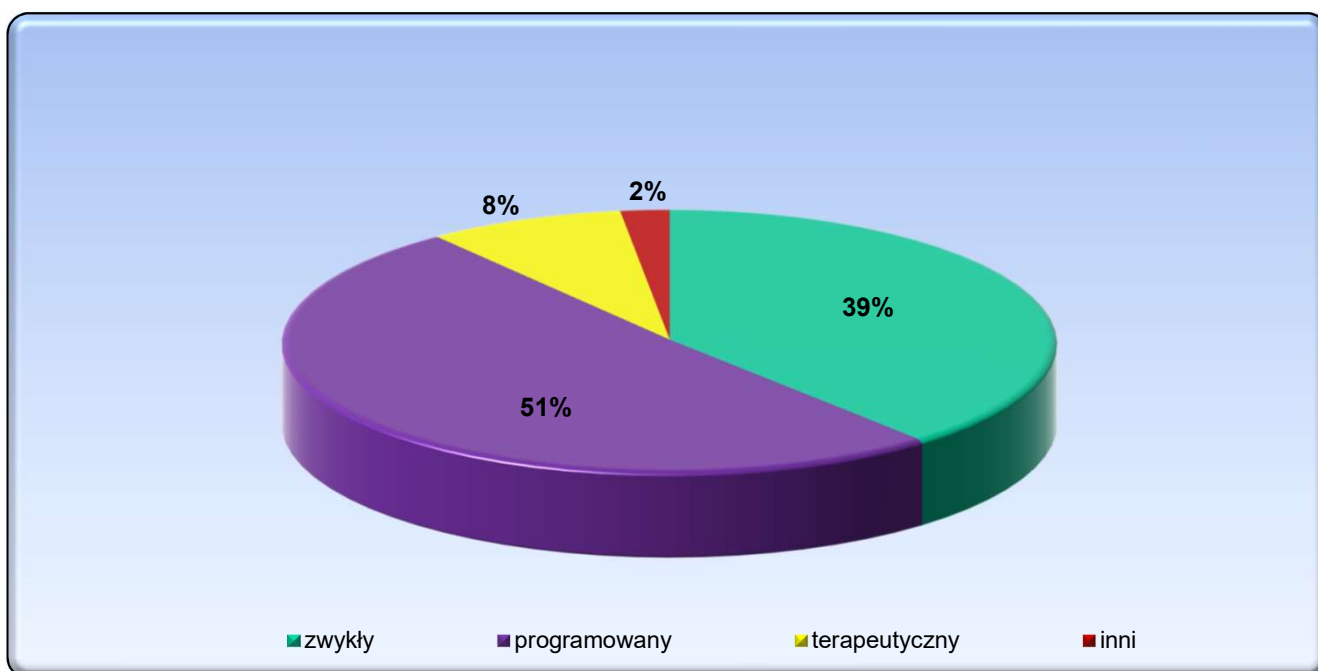
Skazani i ukarani odbywający karę:	Ogółem		%	Typ zakładu karnego			
	31.07.2025	31.08.2025		populacji	zamknięty	półotwarty	otwarty
Ogółem	<b>62591</b>	<b>61546</b>	<b>100,0%</b>	<b>29922</b>	<b>28992</b>	<b>1349</b>	<b>1283</b>
w systemie: zwykłym	24780	23846	<b>38,7%</b>	13221	10545	80	
programowanym	31417	31252	<b>50,8%</b>	12996	16993	1263	
terapeutycznym	5158	5165	<b>8,4%</b>	3705	1454	6	
inni*	1236	1283	<b>2,1%</b>				
<b>Razem - M</b>	<b>515</b>	<b>482</b>		<b>285</b>	<b>194</b>	<b>3</b>	
w systemie: zwykłym	14	18	<b>M -</b>	6	12	0	
programowanym	449	411	<b>0,8%</b>	241	167	3	
terapeutycznym	52	53		38	15	0	
<b>Razem - P</b>	<b>22221</b>	<b>21812</b>		<b>10286</b>	<b>10785</b>	<b>741</b>	
w systemie: zwykłym	7728	7307	<b>P -</b>	3799	3483	25	
programowanym	12477	12423	<b>35,4%</b>	4993	6719	711	
terapeutycznym	2016	2082		1494	583	5	
<b>Razem - R</b>	<b>38619</b>	<b>37969</b>		<b>19351</b>	<b>18013</b>	<b>605</b>	
w systemie: zwykłym	17038	16521	<b>R -</b>	9416	7050	55	
programowanym	18491	18418	<b>61,7%</b>	7762	10107	549	
terapeutycznym	3090	3030		2173	856	1	
<b>Osoby nowoprzyjęte i oczekujące na I-szą decyzję klasyfikacyjną</b>	<b>1236</b>	<b>1283</b>	<b>2,1%</b>				<b>1283</b>

\* osoby nowoprzyjęte i oczekujące na I-szą decyzję klasyfikacyjną

TABL. 10 Osadzeni przebywający w oddziałach terapeutycznych i ośrodkach diagnostycznych

Wyszczególnienie	Liczba		Przyrost
	lipiec	sierpień	
oddział terapeutyczny	3405	3440	35
ośrodek diagnostyczny	370	360	-10

Wykres 7 Skazani i ukarani (mężczyźni i kobiety) wg systemu wykonywania kary



\* osoby nowoprzyjęte i oczekujące na I-szą decyzję klasyfikacyjną

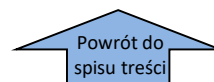


TABL.11 Skazani i ukarani z grupy klasyfikacyjnej **M** według systemu wykonywania kary

Wyszczególnienie		Ogółem		Grupa klasyfikacyjna M		
		31.07.2025	31.08.2025	1	2	3
<b>OGÓŁEM</b>		<b>515</b>	<b>482</b>	<b>285</b>	<b>194</b>	<b>3</b>
<b>Razem skazani</b>		<b>498</b>	<b>470</b>	<b>282</b>	<b>185</b>	<b>3</b>
system wykonywania kary	<b>Mężczyźni</b>	478	453	278	174	1
	-zwykły	9	11	5	6	0
	-programowany	421	392	237	154	1
	-terapeutyczny	48	50	36	14	0
	<b>Kobiety</b>	20	17	4	11	2
	-zwykły	2	3	0	3	0
	-programowany	15	12	3	7	2
-terapeutyczny	3	2	1	1	0	
<b>Razem ukarani</b>		<b>17</b>	<b>12</b>	<b>3</b>	<b>9</b>	<b>0</b>
system wykonywania kary	<b>Mężczyźni</b>	17	11	3	8	0
	-zwykły	3	3	1	2	0
	-programowany	13	7	1	6	0
	-terapeutyczny	1	1	1	0	0
	<b>Kobiety</b>	0	1	0	1	0
	-zwykły	0	1	0	1	0
	-programowany	0	0	0	0	0
-terapeutyczny	0	0	0	0	0	

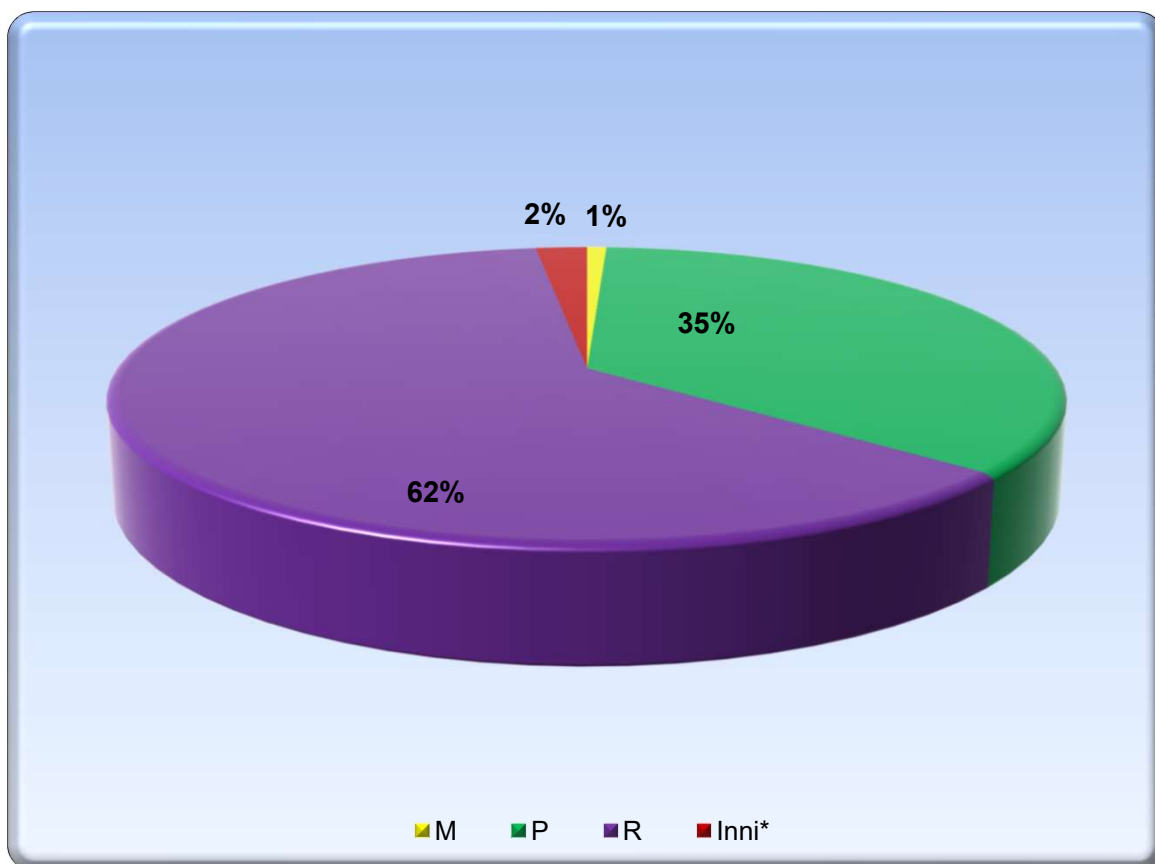
TABL.12 Skazani i ukarani z grupy klasyfikacyjnej **P** według systemu wykonywania kary

Wyszczególnienie		Ogółem		Grupa klasyfikacyjna P		
		31.07.2025	31.08.2025	1	2	3
<b>OGÓŁEM</b>		<b>22221</b>	<b>21812</b>	<b>10286</b>	<b>10785</b>	<b>741</b>
<b>Razem skazani</b>		<b>21976</b>	<b>21620</b>	<b>10231</b>	<b>10653</b>	<b>736</b>
system wykonywania kary	<b>Mężczyźni</b>	20162	19850	9695	9551	604
	-zwykły	6975	6647	3566	3070	11
	-programowany	11334	11298	4740	5970	588
	-terapeutyczny	1853	1905	1389	511	5
	<b>Kobiety</b>	1814	1770	536	1102	132
	-zwykły	557	513	193	307	13
	-programowany	1102	1087	242	726	119
-terapeutyczny	155	170	101	69	0	
<b>Razem ukarani</b>		<b>245</b>	<b>192</b>	<b>55</b>	<b>132</b>	<b>5</b>
system wykonywania kary	<b>Mężczyźni</b>	209	163	49	111	3
	-zwykły	165	125	34	91	0
	-programowany	37	33	11	19	3
	-terapeutyczny	7	5	4	1	0
	<b>Kobiety</b>	36	29	6	21	2
	-zwykły	31	22	6	15	1
	-programowany	4	5	0	4	1
-terapeutyczny	1	2	0	2	0	

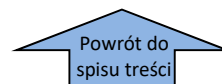


TABL. 13 Skazani i ukarani z grupy klasyfikacyjnej R według systemu wykonywania kary

Wyszczególnienie		Ogółem		Grupa klasyfikacyjna R		
		31.07.2025	31.08.2025	1	2	3
<b>OGÓŁEM</b>		<b>38619</b>	<b>37969</b>	<b>19351</b>	<b>18013</b>	<b>605</b>
<b>Razem skazani</b>		<b>37961</b>	<b>37373</b>	<b>19109</b>	<b>17663</b>	<b>601</b>
system wykonywania kary	<b>Mężczyźni</b>	36695	36132	18728	16876	528
	-zwykły	16093	15636	9097	6490	49
	-programowany	17670	17624	7569	9577	478
	-terapeutyczny	2932	2872	2062	809	1
	<b>Kobiety</b>	1266	1241	381	787	73
	-zwykły	431	434	134	295	5
	-programowany	701	672	153	451	68
-terapeutyczny	134	135	94	41	0	
<b>Razem ukarani</b>		<b>658</b>	<b>596</b>	<b>242</b>	<b>350</b>	<b>4</b>
system wykonywania kary	<b>Mężczyźni</b>	616	556	226	328	2
	-zwykły	488	426	173	252	1
	-programowany	109	110	37	72	1
	-terapeutyczny	19	20	16	4	0
	<b>Kobiety</b>	42	40	16	22	2
	-zwykły	26	25	12	13	0
	-programowany	11	12	3	7	2
-terapeutyczny	5	3	1	2	0	

**Wykres 8** Skazani i ukarani (mężczyźni i kobiety) wg grup klasyfikacyjnych

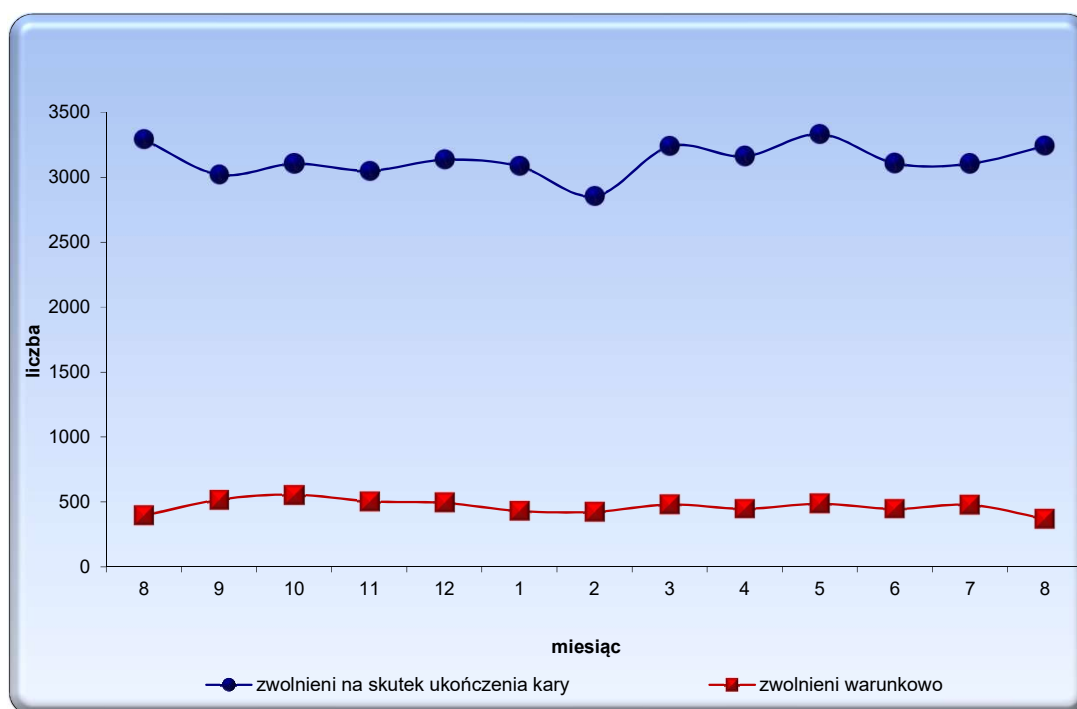
\* osoby nowoprzyjęte i oczekujące na I-szą decyzję klasyfikacyjną



TABL.14 Tymczasowo aresztowani , skazani i ukarani zdjęci z ewidencji w miesiącu sprawozdawczym

Wyszczególnienie	lipiec	sierpień	Przyrost
<b>Ogółem</b>	<b>7714</b>	<b>7120</b>	<b>-594</b>
<b>- zwolnieni na mocy decyzji organu prowadzącego postępowanie karne</b>	<b>2049</b>	<b>1704</b>	<b>-345</b>
- tymczasowo aresztowani	1004	849	-155
- skazani	1023	843	-180
- ukarani	22	12	-10
<b>- zwolnieni na skutek ukończenia kary ( upływ terminu TA )</b>	<b>4794</b>	<b>4711</b>	<b>-83</b>
- tymczasowo aresztowani	32	27	-5
- skazani	3105	3241	136
- ukarani	1657	1443	-214
<b>- warunkowo przedterminowo zwolnieni</b>	<b>477</b>	<b>369</b>	<b>-108</b>
<b>- zwolnieni na skutek uiszczeniu grzywny</b>	<b>276</b>	<b>224</b>	<b>-52</b>
- skazani	147	127	-20
- ukarani	129	97	-32
<b>- zwolnieni na przerwę w odbywaniu kary</b>	<b>91</b>	<b>90</b>	<b>-1</b>
- skazani	90	86	-4
- ukarani	1	4	3
<b>- zmarli</b>	<b>9</b>	<b>14</b>	<b>5</b>
- tymczasowo aresztowani	1	3	2
- skazani	7	11	4
- ukarani	1	0	-1
<b>- zdjęci z innych powodów</b>	<b>18</b>	<b>8</b>	<b>-10</b>
- tymczasowo aresztowani	11	8	-3
- skazani	6	0	-6
- ukarani	1	0	-1

Wykres 9 Skazani zdjęci z ewidencji wg wybranych przyczyn w okresie od 31.08.2024 do 31.08.2025

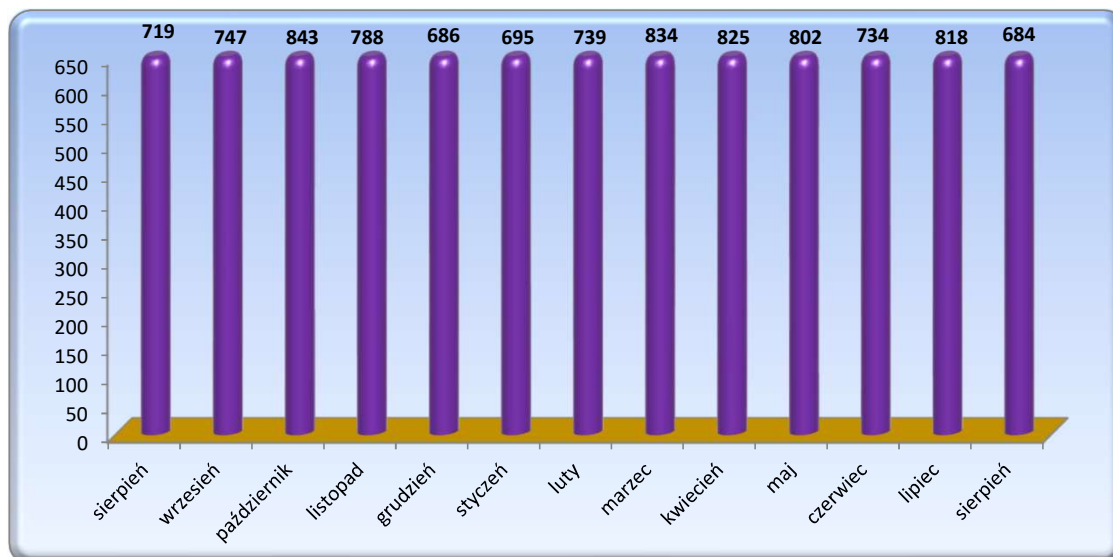


Powrót do spisu treści

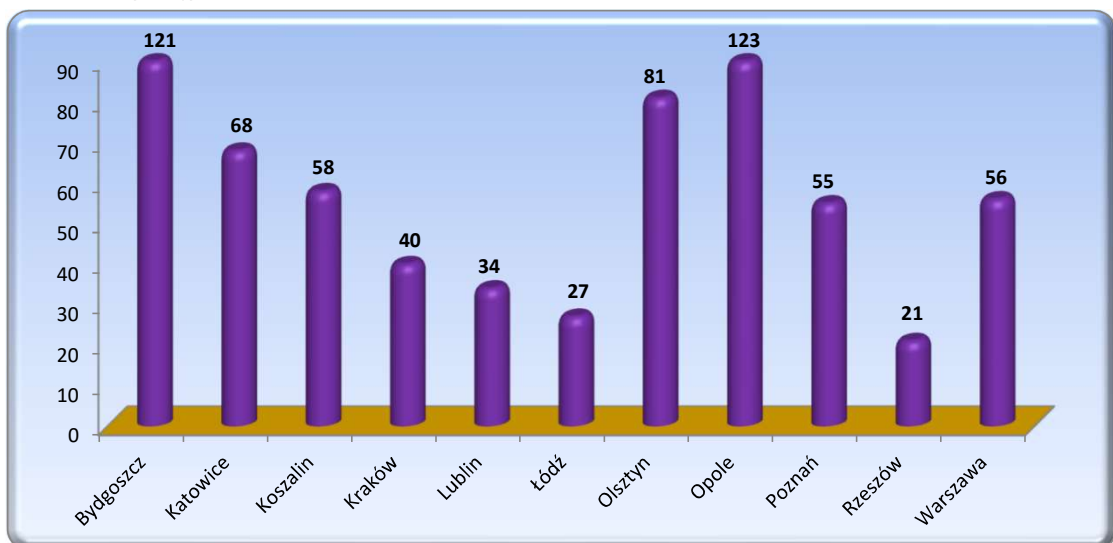
TABL. 15 Liczba skazanych, którym udzielono zezwolenia na odbycie kary w systemie dozoru elektronicznego wg okręgów w miesiącu sprawozdawczym

Nazwa okręgu	Liczba skazanych odbywających karę w AŚ/ZK, którym udzielono zezwolenia na odbycie kary w systemie DE		Przyrost
	lipiec	sierpień	
<b>Ogółem</b>	<b>818</b>	<b>684</b>	<b>-134</b>
Bydgoszcz	96	121	25
Katowice	92	68	-24
Koszalin	72	58	-14
Kraków	47	40	-7
Lublin	50	34	-16
Łódź	57	27	-30
Olsztyn	106	81	-25
Opole	134	123	-11
Poznań	65	55	-10
Rzeszów	34	21	-13
Warszawa	65	56	-9

**Wykres 10** Skazani, którym udzielono zezwolenia na odbycie kary w systemie DE w okresie od 01.08.2024 do 31.08.2025



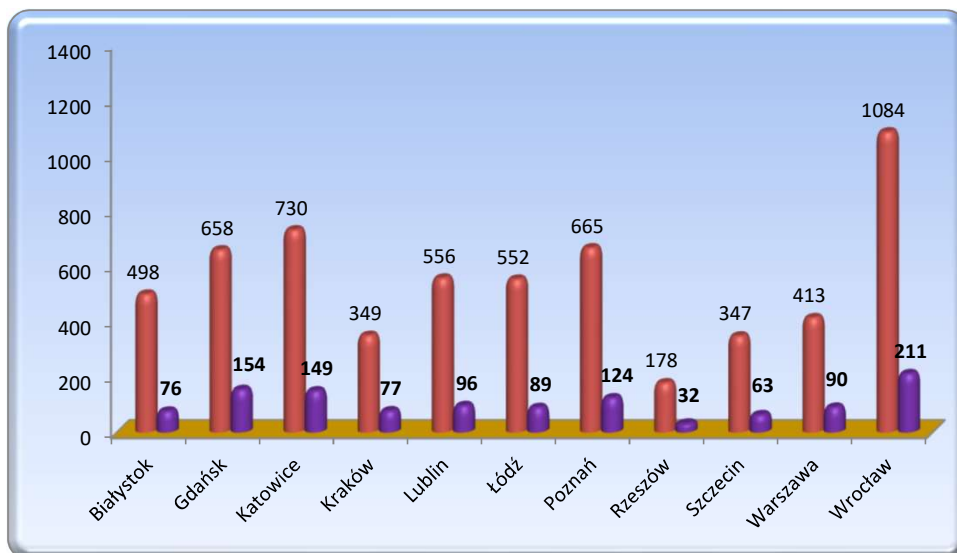
**Wykres 11** Skazani, którym udzielono zezwolenia na odbycie kary w systemie DE w sierpniu 2025 r. wg okręgów



TABL. 16 Odbywający karę w SDE oraz zwolnieni z systemu dozoru elektronicznego w miesiącu sprawozdawczym - wg obszarów właściwości sądów apelacyjnych<sup>1</sup>

Nazwa sądu apelacyjnego	Odbywający karę w SDE		Zwolnieni z SDE w miesiącu sprawozdawczym	
	31.07.2025	31.08.2025	lipiec	sierpień
<b>Ogółem</b>	<b>6014</b>	<b>6030</b>	<b>1301</b>	<b>1161</b>
Białystok	494	498	100	76
Gdańsk	628	658	137	154
Katowice	747	730	174	149
Kraków	345	349	87	77
Lublin	560	556	136	96
Łódź	544	552	125	89
Poznań	643	665	138	124
Rzeszów	174	178	27	32
Szczecin	351	347	87	63
Warszawa	429	413	81	90
Wrocław	1099	1084	209	211

Wykres 12 Liczba skazanych odbywających karę w SDE oraz zwolnionych z SDE w miesiącu sprawozdawczym



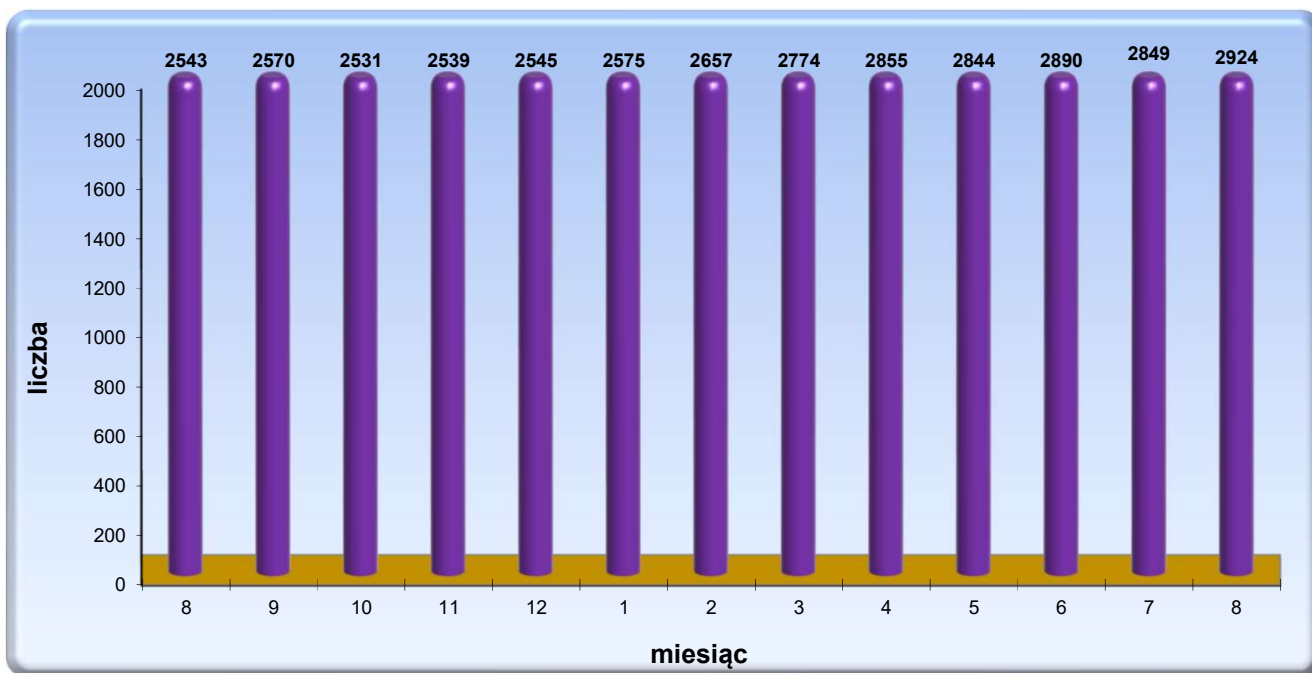
TABL. 17 Odbywający karę w SDE wg wieku i płci

Wiek	31.07.2025	31.08.2025	w tym mężczyźni	w tym kobiety
<b>Ogółem</b>	<b>6014</b>	<b>6030</b>	<b>5422</b>	<b>608</b>
17-21	141	144	129	15
22-26	616	618	543	75
27-31	841	846	760	86
32-36	1002	1006	905	101
37-41	1073	1076	968	108
42-46	892	882	793	89
47-51	613	601	547	54
52-56	358	374	343	31
57-61	201	201	180	21
62-66	140	145	131	14
67-71	88	87	75	12
72-76	35	35	34	1
pow. 77	14	15	14	1

<sup>1</sup> Dane prezentowane w tablicach nr 16 i 16a zostały przekazane przez Biuro Dozoru Elektronicznego CZSW.

TABL. 18 Cudzoziemcy przebywający w AŚ i ZK w dniu 31.08.2025r.

L.p	Obywatelstwo	Ogółem	Mężczyźni				Kobiety			
			Razem	Tymcz. areszt.	Skazani	Ukarani	Razem	Tymcz. areszt.	Skazane	Ukarane
	<b>Ogółem</b>	<b>2924</b>	<b>2793</b>	<b>1046</b>	<b>1707</b>	<b>40</b>	<b>131</b>	<b>70</b>	<b>58</b>	<b>3</b>
1	Afganistan	1	1	1	0	0	0	0	0	0
2	Albania	6	6	5	1	0	0	0	0	0
3	Algieria	5	5	2	3	0	0	0	0	0
4	Argentyna	1	1	1	0	0	0	0	0	0
5	Armenia	43	42	9	33	0	1	0	1	0
6	Austria	1	1	1	0	0	0	0	0	0
7	Azerbejdżan	14	14	8	6	0	0	0	0	0
8	Bangladesz	1	1	0	1	0	0	0	0	0
9	Białoruś	159	148	69	78	1	11	7	4	0
10	Bośnia i Hercegowina	2	2	0	2	0	0	0	0	0
11	Brazylia	1	0	0	0	0	1	0	1	0
12	Bułgaria	37	36	11	24	1	1	1	0	0
13	Chiny	3	3	2	1	0	0	0	0	0
14	Chorwacja	1	1	0	1	0	0	0	0	0
15	Czarnogóra	1	1	1	0	0	0	0	0	0
16	Czechy	28	28	12	16	0	0	0	0	0
17	Demokratyczna Republika Konga	1	1	1	0	0	0	0	0	0
18	Egipt	2	2	0	2	0	0	0	0	0
19	Estonia	5	5	0	4	1	0	0	0	0
20	Etiopia	1	1	1	0	0	0	0	0	0
21	Filipiny	4	4	4	0	0	0	0	0	0
22	Finlandia	2	2	2	0	0	0	0	0	0
23	Francja	4	4	1	3	0	0	0	0	0
24	Ghana	1	1	1	0	0	0	0	0	0
25	Grecja	1	1	1	0	0	0	0	0	0
26	Gruzja	325	323	121	196	6	2	1	1	0
27	Hiszpania	3	3	2	1	0	0	0	0	0
28	Holandia	12	12	7	5	0	0	0	0	0
29	Indie	12	12	2	10	0	0	0	0	0
30	Irak	4	4	4	0	0	0	0	0	0
31	Irlandia	1	1	1	0	0	0	0	0	0
32	Izrael	1	1	1	0	0	0	0	0	0
33	Jordania	3	3	1	2	0	0	0	0	0
34	Kamerun	2	2	1	1	0	0	0	0	0
35	Kanada	1	1	0	1	0	0	0	0	0
36	Kazachstan	8	8	1	7	0	0	0	0	0
37	Kirgistan	2	2	0	2	0	0	0	0	0
38	Kolumbia	32	32	24	8	0	0	0	0	0
39	Korea Południowa	2	2	2	0	0	0	0	0	0
40	Kosowo	1	1	1	0	0	0	0	0	0
41	Liban	2	2	1	1	0	0	0	0	0
42	Libia	3	3	2	1	0	0	0	0	0
43	Litwa	48	46	34	11	1	2	0	2	0
44	Łotwa	22	20	11	9	0	2	2	0	0
45	Macedonia	2	2	1	1	0	0	0	0	0
46	Malezja	2	2	1	1	0	0	0	0	0
47	Maroko	3	3	2	1	0	0	0	0	0
48	Meksyk	10	10	9	1	0	0	0	0	0
49	Moldawia	113	107	42	65	0	6	5	1	0
50	Nepal	2	2	1	1	0	0	0	0	0
51	Niemcy	32	26	14	12	0	6	3	3	0
52	Nigeria	25	25	12	12	1	0	0	0	0
53	Norwegia	2	2	1	1	0	0	0	0	0
54	Pakistan	3	3	1	2	0	0	0	0	0
55	Palestyna	5	5	4	1	0	0	0	0	0
56	Paragwaj	6	6	6	0	0	0	0	0	0
57	Portugalia	1	1	0	1	0	0	0	0	0
58	Rosja	84	83	23	58	2	1	1	0	0
59	Rumunia	57	52	29	23	0	5	1	4	0
60	Rwanda	1	1	0	1	0	0	0	0	0
61	Serbia	7	7	2	4	1	0	0	0	0
62	Słowacja	20	16	6	10	0	4	3	1	0
63	Stany Zjednoczone Ameryki	4	4	3	1	0	0	0	0	0
64	Syria	4	4	2	2	0	0	0	0	0
65	Szwecja	4	4	3	1	0	0	0	0	0
66	Tadżykistan	5	5	3	2	0	0	0	0	0
67	Tanzania	2	2	1	1	0	0	0	0	0
68	Tunezja	9	9	0	9	0	0	0	0	0
69	Turcja	18	18	7	11	0	0	0	0	0
70	Turkmenistan	23	23	13	9	1	0	0	0	0
71	Ukraina	1506	1424	466	938	20	82	44	36	2
72	Urugwaj	1	1	1	0	0	0	0	0	0
73	Uzbekistan	29	29	15	14	0	0	0	0	0
74	Wenezuela	2	2	1	1	0	0	0	0	0
75	Węgry	7	5	4	1	0	2	1	1	0
76	Wielka Brytania	10	10	7	3	0	0	0	0	0
77	Wietnam	11	11	5	6	0	0	0	0	0
78	Włochy	10	8	3	5	0	2	1	1	0
79	Zimbabwe	5	5	2	2	1	0	0	0	0
80	Bezpaństwowiec	9	9	3	6	0	0	0	0	0
81	Nieustalone	81	78	4	70	4	3	0	2	1

**Wykres 13** Cudzoziemcy przebywający w AŚ i ZK w okresie od 31.08.2024 do 31.08.2025

TABL. 19 Skazani i ukarani przebywający na przerwie w wykonaniu kary z powodu określonego w kodeksie karnym wykonawczym z 1997 roku

Wyszczególnienie		Liczba	
		skazani i ukarani przebywający na przerwie w wykonaniu kary	w tym skazani i ukarani którym upłynął termin stawienia się do odbycia kary
- art. 153 § 1 w zw. z art. 150 § 1-	"Sąd penitencjarny udziela przerwy w wykonaniu kary w wypadku określonym w art. 150 § 1 (choroba psychiczna lub inna ciężka choroba) do czasu ustania przeszkody"	922	238
- art.153 § 2-	"Sąd penitencjarny może udzielić przerwy w wykonaniu kary, jeżeli przemawiają za tym ważne względy, rodzinne lub osobiste..."	385	115

Powrót do spisu treści

TABL. 20 Tymczasowo aresztowani po wyroku sądu I instancji oraz skazani i ukarani, wobec których zastosowano tymczasowe aresztowanie w innej sprawie

Wyszczególnienie	lipiec	sierpień
Tymczasowo aresztowani po wyroku sądu I instancji	609	610
Skazani i ukarani, wobec których zastosowano tymczasowe aresztowanie w innej sprawie	780	798

TABL.21 Wyroki przesłane przez sąd w trybie art. 79 kodeksu karnego wykonawczego

Wyszczególnienie		lipiec		sierpień	
		liczba wyroków	dotyczy osób	liczba wyroków	dotyczy osób
Ogółem		40359	31838	40308	31822
w tym wyznaczono termin stawienia, który upłynął		1056	948	1047	935
w miesiącu sprawozdawczym	zarejestrowane	13247	12244	10293	9586
	zwrócone do organu zarządzającego wykonanie	6801	6303	5363	5015
	wprowadzone do wykonania	6848	5804	5255	4407

TABL. 22 Osadzeni stwarzający poważne zagrożenie społeczne albo poważne zagrożenie dla bezpieczeństwa zakładu, odbywający karę w wyznaczonym oddziale lub celi zakładu karnego typu zamkniętego w warunkach zapewniających wzmożoną ochronę społeczeństwa i bezpieczeństwo tego zakładu (tzw. "niebezpieczni")

Wyszczególnienie	" Niebezpieczni "		
	w miesiącu sprawozdawczym		stan w dniu 31.08.2025r
	liczba zakwalifikowań do niebezpiecznych	liczba odwołań zakwalifikowanych do niebezpiecznych	
<b>Ogółem</b>	<b>17</b>	<b>9</b>	<b>151</b>
Razem tymczasowo aresztowani	5	4	43
kobiety	0	0	0
mężczyźni	5	4	43
Razem skazani	12	5	108
kobiety	0	0	0
mężczyźni	12	5	108

TABL. 23 Skazani na karę dożywotniego pozbawienia wolności wg stanu w dniu 31.08.2025r.\*

Wyszczególnienie	Ogółem	wyrok prawomocny	wyrok nieprawomocny
<b>Ogółem</b>	<b>589</b>	<b>558</b>	<b>31</b>
kobiety	18	18	0
mężczyźni	571	540	31

\*Osoby, które w aktualnym pobycie odbywają karę oraz osoby, które w aktualnym pobycie będą odbywać ją w przyszłości



TABL. 24 Tymczasowo aresztowani i skazani stwarzający poważne zagrożenie społeczne albo poważne zagrożenie dla bezpieczeństwa zakładu, odbywający karę w wyznaczonym oddziale lub celi zakładu karnego typu zamkniętego w warunkach zapewniających wzmożoną ochronę społeczeństwa i bezpieczeństwo tego zakładu (tzw. "niebezpieczni") oraz skazani na karę dożywotniego pozbawienia wolności w podziale na okręgi

Nazwa okręgu	" Niebezpieczni "		Przyrost	Skazani na karę dożywotniego pozbawienia wolności		Przyrost
	stan w dniu:			stan w dniu:		
	31.07.2025	31.08.2025		31.07.2025	31.08.2025	
<b>Ogółem</b>	<b>143</b>	<b>151</b>	<b>8</b>	<b>591</b>	<b>589</b>	<b>-2</b>
Bydgoszcz	13	14	1	84	84	0
Katowice	21	21	0	78	81	3
Koszalin	21	23	2	80	80	0
Kraków	0	1	1	27	28	1
Lublin	9	11	2	18	18	0
Łódź	8	11	3	28	24	-4
Olsztyn	8	11	3	67	66	-1
Opole	26	27	1	72	73	1
Poznań	9	9	0	63	63	0
Rzeszów	9	5	-4	28	26	-2
Warszawa	19	18	-1	46	46	0

TABL. 25 Osadzeni na mocy Ustawy o przeciwdziałaniu narkomanii z 1997r. oraz 2005 r. wg aktualnego statusu prawnego (stan w dniu 31.08.2025 r.)

Wyszczególnienie		Ogółem	Dorośli			Młodociani		
			Razem	Kobiety	Mężczyźni	Razem	Kobiety	Mężczyźni
<b>Ogółem</b>		<b>4470</b>	<b>4366</b>	<b>194</b>	<b>4172</b>	<b>104</b>	<b>9</b>	<b>95</b>
Tymczasowo aresztowani	<b>Razem</b>	<b>1130</b>	<b>1072</b>	<b>71</b>	<b>1001</b>	<b>58</b>	<b>6</b>	<b>52</b>
	Ustawa o przeciwdziałaniu narkomanii z 1997 r.	1	1	0	1	0	0	0
	Ustawa o przeciwdziałaniu narkomanii z 2005 r.	1129	1071	71	1000	58	6	52
Skazani	<b>Razem</b>	<b>3340</b>	<b>3294</b>	<b>123</b>	<b>3171</b>	<b>46</b>	<b>3</b>	<b>43</b>
	Ustawa o przeciwdziałaniu narkomanii z 1997 r.	7	7	0	7	0	0	0
	Ustawa o przeciwdziałaniu narkomanii z 2005 r.	3333	3287	123	3164	46	3	43
Ukarani	<b>Razem</b>	<b>0</b>	<b>0</b>	<b>0</b>	<b>0</b>	<b>0</b>	<b>0</b>	<b>0</b>
	Ustawa o przeciwdziałaniu narkomanii z 1997 r.	0	0	0	0	0	0	0
	Ustawa o przeciwdziałaniu narkomanii z 2005 r.	0	0	0	0	0	0	0

Uwzględniono osoby, wobec których aktualnie wykonywane są orzeczenia za popełnienie przestępstw określonych w ww. ustawach



TABL. 26 Zatrudnienie odpłatne osadzonych<sup>2</sup>

Miejsce zatrudnienia	Stan w dniu		Przyrost:
	31.07.2025	31.08.2025	
<b>OGÓŁEM</b>	<b>16323</b>	<b>16397</b>	<b>74</b>
w tym tymczasowo aresztowani	7	7	0
- przywiązane przedsiębiorstwa państwowe (d.przywiązane przedsięb. przem.)	922	910	-12
- przywiązane spółki akcyjne lub spółki z o.o.	0	0	0
- instytucje gospodarki budżetowej (d.przywiązane gosp. pom.)	0	0	0
- produkcja nakładcza	0	0	0
- kontrahenci pozawięzienni	7749	7721	-28
- umowa o pracę	0	0	0
- umowa zlecenie, umowa o dzieło	37	41	4
- inna podstawa prawna	0	0	0
- prace porządkowe oraz pomocnicze wykonywane na rzecz jednostek organizacyjnych SW	7615	7725	110
- prace porządkowe oraz pomocnicze wykonywane na rzecz jednostek organizacyjnych SW w przeliczeniu na pełnozatrudnionych	4134	4205	71

TABL. 27 Skazani i ukarani zatrudnieni nieodpłatnie oraz niezatrudnieni<sup>2</sup>

Wyszczególnienie	Stan w dniu		Przyrost:
	31.07.2025	31.08.2025	
<b>Niezatrudnieni oraz zatrudnieni nieodpłatnie</b>	<b>46275</b>	<b>45156</b>	<b>-1119</b>
w tym zatrudnieni nieodpłatnie przy			
- pracach publicznych	427	397	-30
- prace na cele charytatywne i OPP	140	134	-6
- pracach porządkowych oraz pomocniczych na rzecz jednostek organizacyjnych SW:			
- art.123a § 1 kkw	10181	10105	-76
- art.123a § 2 kkw	4962	4797	-165
- przywiązane przedsiębiorstwa państwowe na podstawie art. 123a§3 kkw	136	130	-6
- instytucje gospodarki budżetowej podstawie art. 123a§3 kkw	0	0	0
niezatrudnieni z powodu			
- przebywania poza terenem AŚ, ZK*	60	64	4
- drugiej sprawy śledczej**	755	767	12
- niezdolności do pracy***	3935	3692	-243
- braku pracy	4260	3882	-378
- z innych przyczyn	21419	21188	-231
<b>Skazani i ukarani zdolni do pracy****</b>	<b>36422</b>	<b>35835</b>	<b>-587</b>

\* - ucieczki , niepowroty z przepustek , publiczne zakłady opieki zdrowotnej , pomieszczenia policji

\*\* - skazani, przebywający w AŚ/ZK, którym zastosowanie tymczasowego aresztowania w drugiej sprawie uniemożliwia zatrudnienie

\*\*\* - trwale lub czasowo niezdolni do pracy , przebywający w szpitalu lub w izbie chorych, zakwalifikowani na oddział terapeutyczny

\*\*\*\* - skazani i ukarani zatrudnieni odpłatnie i nieodpłatnie oraz skazani i ukarani niezatrudnieni ze względu na brak pracy - dane gromadzone od stycznia 2017 r.

TABL. 28 Osadzeni zobowiązani do świadczeń alimentacyjnych w lipcu 2025 r.

Zobowiązani	Liczba zobowiązanych		Liczba potrąceń	Kwota potrąceń ( w zł )	Średnia rata aliment. ( w zł )
	Ogółem	w tym zatrudnieni			
Z mocy wyroku	11050	5966	5867	2113476,33	360,23

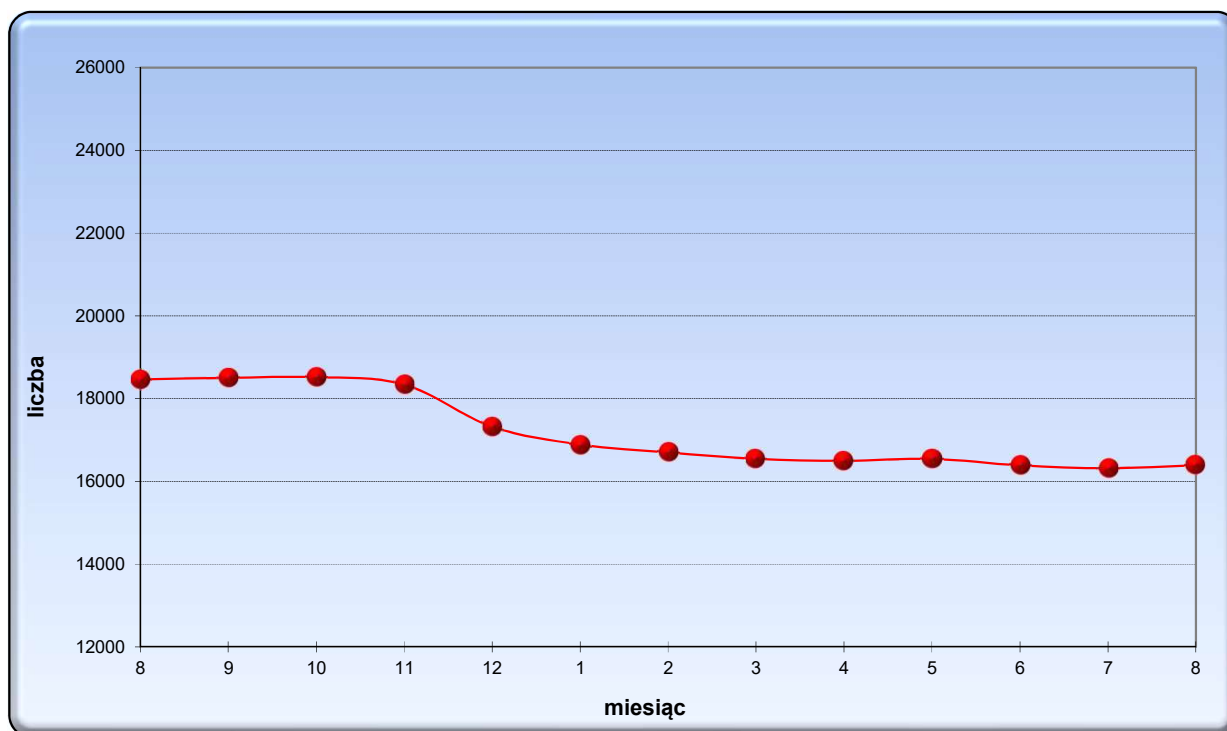
<sup>2</sup> Dane prezentowane w tablicach nr 26 - 32 zostały przekazane przez Biuro Penitencjarne CZSW.



TABL. 29 'Powszechność zatrudnienia i wskaźnik bezrobocia, powszechność zatrudnienia w populacji kwalifikujących się do pracy, udział zatrudnienia odpłatnego w ogólnej populacji zatrudnionych wg okręgów, stan ewidencyjny na dzień 31.08.2025 r. <sup>2</sup>

Nazwa okręgu	Skazani i ukarani ogółem	z tego				Pow - szechność zatrudnienia $[(3+4)/2]$	Wskaźnik bezrobocia (6/2)	Powszechność zatrudnienia w populacji kwalifikujących się do pracy $[(3+4)/(3+4+6)]$	Udział zatrudnienia odpłatnego w ogólnej populacji $[3/(3+4)]$
		zatrudnieni		niezatrudnieni					
		odpłatnie	nieodpłatnie	ogółem	w tym z braku pracy				
1	2	3	4	5	6	7	8	9	10
Ogółem	61546	16390	15563	29593	3882	51,9%	6,3%	89,2%	51,3%
Bydgoszcz	8097	2696	2157	3244	321	59,9%	4,0%	93,8%	55,6%
Katowice	7199	1776	1609	3814	810	47,0%	11,3%	80,7%	52,5%
Koszalin	6692	1644	1804	3244	94	51,5%	1,4%	97,3%	47,7%
Kraków	4196	958	1095	2143	267	48,9%	6,4%	88,5%	46,7%
Lublin	3614	1111	845	1658	187	54,1%	5,2%	91,3%	56,8%
Łódź	4709	1201	1133	2375	64	49,6%	1,4%	97,3%	51,5%
Olsztyn	6049	1476	1823	2750	519	54,5%	8,6%	86,4%	44,7%
Opole	7113	1922	1511	3680	493	48,3%	6,9%	87,4%	56,0%
Poznań	4886	1243	1323	2320	328	52,5%	6,7%	88,7%	48,4%
Rzeszów	3143	771	903	1469	438	53,3%	13,9%	79,3%	46,1%
Warszawa	5848	1592	1360	2896	361	50,5%	6,2%	89,1%	53,9%

**Wykres 14** Zatrudnienie odpłatne osadzonych w okresie od 31.08.2024 do 31.08.2025

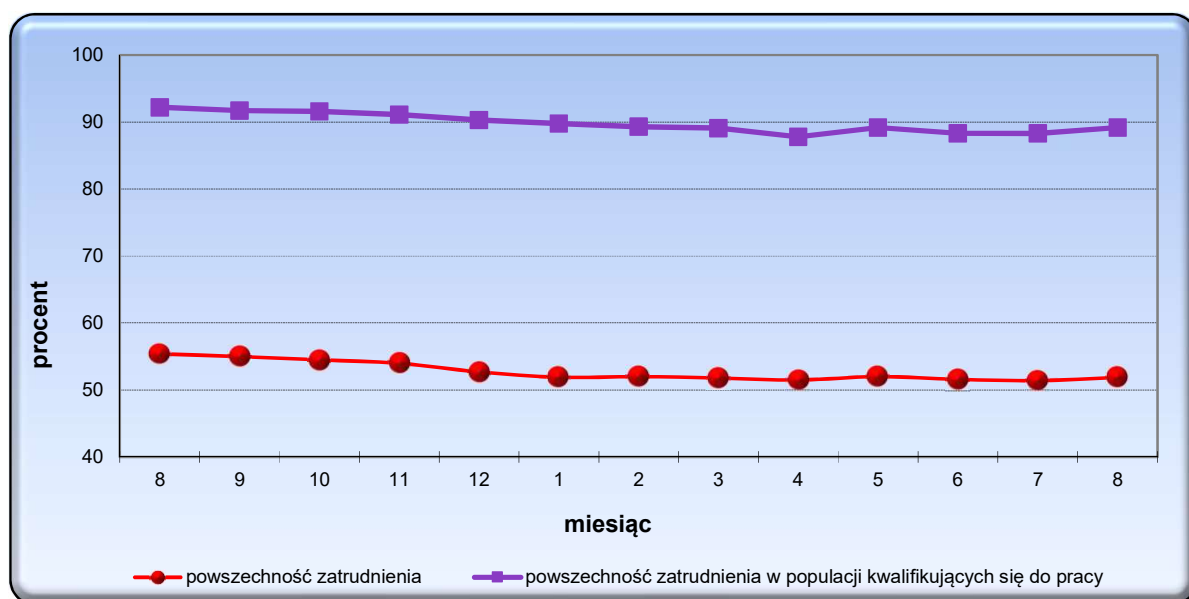
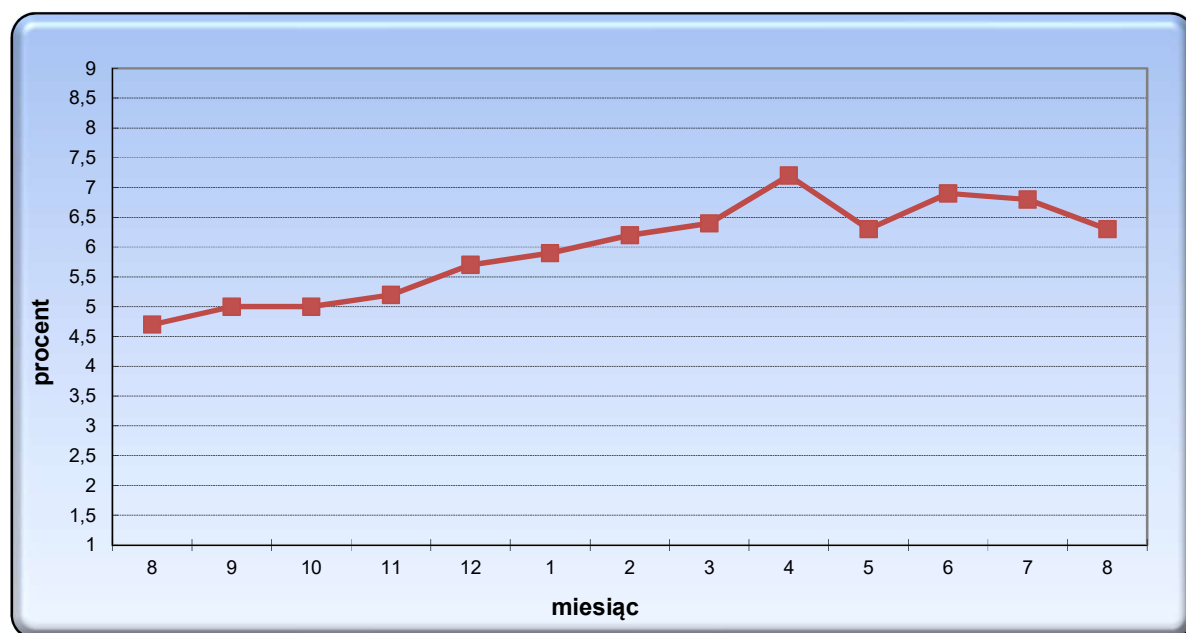


<sup>2</sup> Dane prezentowane w tablicach nr 26 - 32 zostały przekazane przez Biuro Penitencjarne CZSW.



TABL. 30 Powszechność zatrudnienia i wskaźnik bezrobocia skazanych i ukaranych<sup>2</sup>

Wyszczególnienie	Stan w dniu		Przyrost
	31.07.2025	31.08.2025	
<b>Skazani i ukarani ogółem</b>	<b>62591</b>	<b>61546</b>	<b>-1045</b>
- zatrudnienie odpłatne i nieodpłatne	32162	31953	-209
% powszechności zatrudnienia	51,4%	51,9%	0,5%
% powszechności zatrudnienia w populacji kwalifikujących się do pracy	88,3%	89,2%	0,9%
- niezatrudnieni z braku pracy	4260	3882	-378
wskaźnik bezrobocia w %	6,8%	6,3%	-0,5%

**Wykres 15** Powszechność zatrudnienia oraz powszechność zatrudnienia w populacji kwalifikujących się do pracy skazanych i ukaranych w okresie od 31.08.2024 do 31.08.2025**Wykres 16** Wskaźnik bezrobocia skazanych w okresie od 31.08.2024 do 31.08.2025<sup>2</sup> Dane prezentowane w tablicach nr 26 - 32 zostały przekazane przez Biuro Penitencjarne CZSW.

TABL. 31 zatrudnienie odpłatne osadzonych w lipcu 2025 r. według okręgów<sup>1</sup>

Nazwa okręgu	Liczba zatrudnionych			Liczba rob/godz. ( w tys. )	Fundusz płac brutto ( w zł )	rubr. 4 w przeliczeniu na pełne etaty **	Średnia płaca ( w zł ) ( 5/1 )	Średnia stawka za rob/g ( w zł ) ( 5/4 )	Średni czas pracy osadzonego ( w godz. ) ( 4/1 )
	Ogółem ( * )	z tego :							
		tymczas. areszt.	skazani ukarani						
0	1	2	3	4	5	6	7	8	9
<b>Ogółem</b>	<b>18696</b>	<b>8</b>	<b>18688</b>	<b>1911,738</b>	<b>51426044,13</b>	<b>10390</b>	<b>2750,64</b>	<b>26,90</b>	<b>102,25</b>
Bydgoszcz	3048	0	3048	312,323	8239534,30	1697	2703,26	26,38	102,47
Katowice	1994	0	1994	198,851	5367875,30	1081	2692,01	26,99	99,72
Koszalin	1808	0	1808	179,169	4796261,15	974	2652,80	26,77	99,10
Kraków	1155	0	1155	114,035	3075223,09	620	2662,53	26,97	98,73
Lublin	1345	7	1338	156,764	4248892,27	852	3159,03	27,10	116,55
Łódź	1379	1	1378	143,212	3750237,83	778	2719,53	26,19	103,85
Olsztyn	1604	0	1604	157,400	4276840,61	856	2666,36	27,17	98,13
Opole	2201	0	2201	211,994	5774264,36	1152	2623,47	27,24	96,32
Poznań	1424	0	1424	137,656	3815811,04	748	2679,64	27,72	96,67
Rzeszów	893	0	893	97,312	2627911,90	529	2942,79	27,01	108,97
Warszawa	1845	0	1845	203,022	5453192,28	1103	2955,66	26,86	110,04

\* - liczba osób figurujących na liście płac

\*\* - stosunek liczby przepracowanych roboczogodzin do normatywnej liczby godzin jakie osadzony powinien przepracować w ciągu miesiąca      normatyw za lipiec = 184 godzin

TABL. 32 zatrudnienie osadzonych w lipcu 2025 r. według miejsc zatrudnienia<sup>1</sup>

Nazwa rejonu	Liczba zatrudnionych			Liczba rob/godz. ( w tys. )	Fundusz płac brutto ( w zł )	rubr. 4 w przeliczeniu na pełne etaty **	Średnia płaca ( w zł ) ( 5/1 )	Średnia stawka za rob/g ( w zł ) ( 5/4 )	Średni czas pracy osadzonego ( w godz. ) ( 4/1 )
	Ogółem ( * )	z tego :							
		tymczas. areszt.	skazani ukarani						
0	1	2	3	4	5	6	7	8	9
<b>ZATRUDNIENIE ODPLATNE</b>									
<b>Ogółem zatrudnienie odpłatne</b>	<b>18696</b>	<b>8</b>	<b>18688</b>	<b>1911,738</b>	<b>51426044,13</b>	<b>10390</b>	<b>2750,64</b>	<b>26,90</b>	<b>102,25</b>
przyw. przedsiębior. państwowe	1020	1	1019	117,528	3013819,29	639	2954,72	25,64	115,22
przyw.spółki akcyjne lub z o.o.	0	0	0	0,000	0,00	0	0,00	0,00	0,00
instytucje gospodarki budżetowej	0	0	0	0,000	0,00	0	0,00	0,00	0,00
produkcja nakładcza	0	0	0	0,000	0,00	0	0,00	0,00	0,00
kontrahenci pozawięzienni	9026	0	9026	1085,976	29601710,39	5902	3279,60	27,26	120,32
umowa o pracę	0	0	0	0,000	0,00	0	0,00	0,00	0,00
prace porząd. oraz pomocnicze na rzecz jednostek organizacyjnych SW	8650	7	8643	708,234	18810514,45	3849	2174,63	26,56	81,88
<b>ZATRUDNIENIE NIEODPLATNE</b>									
<b>Ogółem zatrud. nieodpłatne</b>	<b>20268</b>	<b>230</b>	<b>20038</b>	<b>978,357</b>		<b>5316</b>			<b>48,3</b>
prace porząd. oraz pomoc. na rzecz jednostek org. SW									
- art.123a § 1 kkw	12836	168	12668	450,929		2451			35,1
- art.123a § 2 kkw	6521	62	6459	437,405		2377			67,1
prace publiczne oraz porządkowe na rzecz samorządu terytorialnego									
- art. 123a§1 kkw	537	0	537	54,732		297			101,9
prace na cele charytatywne i na rzecz OPP	180	0	180	19,390		105			107,7
przyw. przedsiębior. państwowe									
- art.123a § 3 kkw	194	0	194	15,901		86			82,0
instytucje gospodarki budżetowej									
- art.123a § 3 kkw	0	0	0	0,000		0			#DZIEL/0!
<b>INNE FORMY ZATRUDNIENIA ODPLATNEGO</b>									
umowa o dzieło, umowa zlecenie	39	0	39		111697,1		2864,03		
inna podstawa prawna	0	0	0		0,00		0,00		

\* - liczba osób figurujących na liście płac

\*\* - stosunek liczby przepracowanych roboczogodzin do normatywnej liczby godzin jakie osadzony powinien przepracować w ciągu miesiąca      normatyw za lipiec = 184 godzin

<sup>1</sup>Dane prezentowane w tablicach 26 - 32 zostały przekazane przez Biuro Penitencjarne CZSW.

TABL. 33 Zestawienie zdarzeń najistotniejszych dla oceny stanu bezpieczeństwa<sup>3</sup>

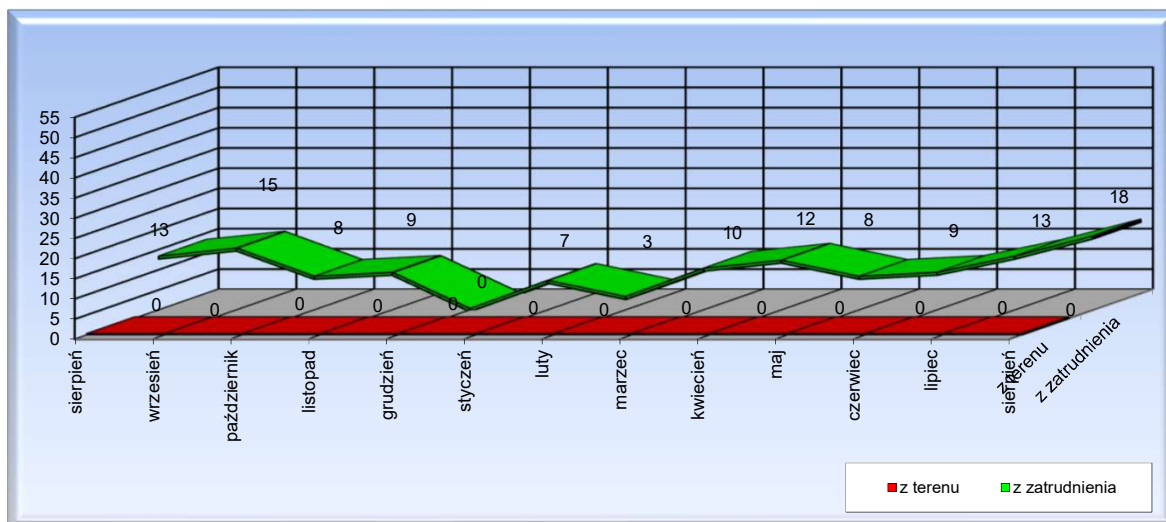
Wyszczególnienie	Sierpień 2025 r.		01.01 - 31.08.25 r.	
	Liczba zdarzeń	Liczba uczestn.	Liczba zdarzeń	Liczba uczestn.
<b>1. UCIECZKI DOKONANE</b>	<b>0</b>	<b>0</b>	<b>0</b>	<b>0</b>
<b>Z TERENU</b>	<b>0</b>	<b>0</b>	<b>0</b>	<b>0</b>
- aresztu śledczego	0	0	0	0
- zakładu karnego zamkniętego	0	0	0	0
- zakładu karnego półotwartego	0	0	0	0
- zakładu karnego otwartego	0	0	0	0
<b>SPOD KONWOJU SW</b>	<b>0</b>	<b>0</b>	<b>0</b>	<b>0</b>
- <b>uzbrojonego:</b>				
- w pełnym systemie konwojowania	0	0	0	0
- w zmniejszonym systemie konwojowania	0	0	0	0
- nieuzbrojonego	0	0	0	0
<b>2. BUNT OSÓB POZBAWIONYCH WOLNOŚCI</b>	<b>0</b>	<b>0</b>	<b>0</b>	<b>0</b>
<b>3. NARUSZENIE PORZĄDKU NA TERENIE JEDNOSTKI</b>	<b>0</b>	<b>0</b>	<b>1</b>	<b>1</b>
<b>4. INNE ZDARZENIA</b>	<b>128</b>	<b>264</b>	<b>952</b>	<b>2297</b>
- wzięcie zakładnika na terenie jednostki lub konwoju realizowanego przez SW	0	0	0	0
- zgon lub uszczerbek na zdrowiu lub naruszenie nietykalności cielesnej osoby przebywającej na terenie jednostki lub w trakcie konwojowania w związku z działaniem lub zaniechaniem funkcjonariusza lub pracownika SW, innej osoby lub psa służbowego	1	1	13	12
- napaść na jednostkę organizacyjną lub konwój SW	0	0	0	0
- zagrożenia bezpieczeństwa jednostki wywołane czynnikami zewnętrznymi	1	0	1	0
- pożar na terenie jednostki	1	3	6	6
- napaść na funkcjonariusza lub pracownika SW, lub naruszenie ich nietykalności	8	8	65	65
- samobójstwo osoby pozbawionej wolności	3	3	12	12
- znęcanie się osoby pozbawionej wolności nad inną osobą pozbawioną wolności	11	11	96	96
- zgwałcenie osoby pozbawionej wolności przez inną osobę pozbawioną wolności	2	8	7	27
- zbirowe zachorowanie osób pozbawionych wolności	1	3	2	4
- bójka osób pozbawionych wolności	0	0	0	0
- pobicie osoby pozbawionej wolności przez inną osobę pozbawioną wolności	4	19	31	136
- ujawnienie przedmiotu niedozwolonego lub substancji psychoaktywnej	9	37	62	255
- samowolne oddalenie się osoby pozbawionej wolności w czasie realizacji zatrudnienia w systemie bez konwojenta	66	169	552	1577
- samowolne oddalenie się osoby pozbawionej wolności z terenu domu przejściowego lub oddziału tymczasowego zakwaterowania	18	18	79	81
- niepowrót osoby pozbawionej wolności z zezwolenia na czasowe opuszczenie jednostki organizacyjnej	0	0	0	0
- ucieczka, przygotowanie lub usiłowanie ucieczki w trakcie konwojowania realizowanego przez inny organ niż SW	3	3	23	23
- ucieczka, przygotowanie lub usiłowanie ucieczki w trakcie konwojowania realizowanego przez inny organ niż SW	0	0	3	3
<b>OGÓŁEM</b>	<b>128</b>	<b>264</b>	<b>953</b>	<b>2298</b>

TABL. 34 Pozostałe zdarzenia<sup>3</sup>

Wyszczególnienie	Sierpień 2025 r.		01.01 - 31.08.25 r.	
	Liczba zdarzeń	Liczba uczestn.	Liczba zdarzeń	Liczba uczestn.
<b>OGÓŁEM</b>	<b>13</b>	<b>4</b>	<b>137</b>	<b>113</b>
- powiadomienie przez organy ścigania lub uzyskanie w inny sposób informacji o możliwości popełnienia przez funkcjonariusza lub pracownika przestępstwa ściganego z urzędu w związku z wykonywaniem czynności służbowych	1	0	15	1
- zgon funkcjonariusza lub pracownika podczas wykonywania czynności służbowych	0	0	0	0
- zgon osoby pozbawionej wolności	3	3	80	80
- nieuprawnione ujawnienie informacji niejawnych lub utrata materiału zawierającego takie informacje	0	0	0	0
- naruszenie ochrony danych osobowych	3	0	20	18
- nieterminowe zakończenie izolacji penitencjarnej	0	0	1	1
- inna sytuacja	6	1	21	13

TABL. 35 Osadzeni, którzy dokonali ucieczki, ujęci i nieujęci w okresie od 01.01.25 r. do 31.08.2025 r.<sup>3</sup>

Wyszczególnienie	Nie ujęci	Ujęci przez:			Zgłosili się	
		SW	Policję	Inne		
<b>OGÓŁEM</b>	<b>81</b>	<b>38</b>	<b>10</b>	<b>28</b>	<b>1</b>	<b>4</b>
<b>Z TERENU</b>	<b>0</b>	<b>0</b>	<b>0</b>	<b>0</b>	<b>0</b>	<b>0</b>
- aresztu śledczego	0	0	0	0	0	0
- zakładu karnego zamkn.	0	0	0	0	0	0
- zakładu karnego półotw.	0	0	0	0	0	0
- zakładu karnego otwartego	0	0	0	0	0	0
<b>SPOD KONWOJU SW</b>	<b>0</b>	<b>0</b>	<b>0</b>	<b>0</b>	<b>0</b>	<b>0</b>
- uzbrojonego:	0	0	0	0	0	0
- w pełnym sys.konw.	0	0	0	0	0	0
- w zm. sys.konw.	0	0	0	0	0	0
- nieuzbrojonego	0	0	0	0	0	0
<b>Z ZATRUDNIENIA</b>	<b>81</b>	<b>38</b>	<b>10</b>	<b>28</b>	<b>1</b>	<b>4</b>
- w pełnym syst. konwoj.	0	0	0	0	0	0
- w zmniejsz. syst. konwoj.	0	0	0	0	0	0
- bez konwojenta	81	38	10	28	1	4

**Wykres 17** Liczba uczestników ucieczek z terenu i zatrudnienia w okresie 01.08.24 do 31.08.2025<sup>3</sup> Dane prezentowane w tablicach nr 33 - 42 zostały przekazane przez Biuro Ochrony i Spraw Obronnych CZSW...

TABL. 36 Przygotowanie ucieczki i usiłowanie jej dokonania<sup>3</sup>

Wyszczególnienie	Sierpień 2025 r.				01.01 - 31.08.25 r.			
	Usiłowanie ucieczki		Przygotow. ucieczki		Usiłowanie ucieczki		Przygotow. ucieczki	
	Liczba ucieczek	Liczba uczestn.	Liczba ucieczek	Liczba uczestn.	Liczba ucieczek	Liczba uczestn.	Liczba ucieczek	Liczba uczestn.
<b>OGÓŁEM</b>	<b>1</b>	<b>2</b>	<b>0</b>	<b>0</b>	<b>1</b>	<b>2</b>	<b>0</b>	<b>0</b>
Z TERENU	1	2	0	0	1	2	0	0
- aresztu śledczego	0	0	0	0	0	0	0	0
- zakładu karnego zamkniętego	0	0	0	0	0	0	0	0
- zakładu karnego półotwartego	1	2	0	0	1	2	0	0
- zakładu karnego otwartego	0	0	0	0	0	0	0	0
SPOD UZBROJONEGO KONWOJU SW	0	0	0	0	0	0	0	0

TABL. 37 Ucieczki z terenu jednostki typu zamkniętego<sup>3</sup>

Nazwa jednostki	Sierpień 2025 r.				01.01 - 31.08.25 r.			
	Liczba ucieczek	Liczba uczestników	z tego:		Liczba ucieczek	Liczba uczestników	z tego:	
			tymcz. areszt.	skazani ukarani			tymcz. areszt.	skazani ukarani
<b>OGÓŁEM</b>	<b>0</b>	<b>0</b>	<b>0</b>	<b>0</b>	<b>0</b>	<b>0</b>	<b>0</b>	<b>0</b>

TABL. 38 Ucieczki z terenu jednostki typu półotwartego<sup>3</sup>

Nazwa jednostki	Sierpień 2025 r.		01.01 - 31.08.25 r.	
	Liczba ucieczek	Liczba uczestników	Liczba ucieczek	Liczba uczestników
<b>OGÓŁEM</b>	<b>0</b>	<b>0</b>	<b>0</b>	<b>0</b>

TABL. 39 Ucieczki z terenu jednostki typu otwartego<sup>3</sup>

Nazwa jednostki	Sierpień 2025 r.		01.01 - 31.08.25 r.	
	Liczba ucieczek	Liczba uczestników	Liczba ucieczek	Liczba uczestników
<b>OGÓŁEM</b>	<b>0</b>	<b>0</b>	<b>0</b>	<b>0</b>

<sup>3</sup> Dane prezentowane w tablicach nr 33 - 42 zostały przekazane przez Biuro Ochrony i Spraw Obronnych CZSW...

TABL. 40 Uciezki z zatrudnienia zewnętrznego - w pełnym systemie konwojowania<sup>3</sup>

Nazwa jednostki	Sierpień 2025 r.		01.01 - 31.08.25 r.	
	Liczba ucieczek	Liczba uczestników	Liczba ucieczek	Liczba uczestników
<b>OGÓŁEM</b>	<b>0</b>	<b>0</b>	<b>0</b>	<b>0</b>

TABL. 41 Uciezki z zatrudnienia zewnętrznego - w zmniejszonym systemie konwojowania<sup>3</sup>

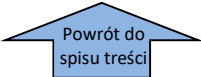
Nazwa jednostki	Sierpień 2025 r.		01.01 - 31.08.25 r.	
	Liczba ucieczek	Liczba uczestników	Liczba ucieczek	Liczba uczestników
<b>OGÓŁEM</b>	<b>0</b>	<b>0</b>	<b>0</b>	<b>0</b>

TABL. 42 Samowolne oddalenia z zatrudnienia zewnętrznego - bez konwojenta<sup>3</sup>

Nazwa jednostki	Sierpień 2025 r.		01.01 - 31.08.25 r.	
	Liczba oddaleń	Liczba uczestników	Liczba oddaleń	Liczba uczestników
<b>OGÓŁEM</b>	<b>18</b>	<b>18</b>	<b>79</b>	<b>81</b>
<b>OISW BYDGOSZCZ</b>	<b>2</b>	<b>2</b>	<b>9</b>	<b>9</b>
1. ZK Inowrocław			1	1
2. AŚ Wejherowo	1	1	4	4
3. ZK Kwidzyń	1	1	3	3
4. ZK Koronowo			1	1
<b>OISW KATOWICE</b>	<b>2</b>	<b>2</b>	<b>8</b>	<b>9</b>
1. ZK Jastrzębie Zdrój			1	1
2. ZK Racibórz			1	1
3. AŚ Bytom	1	1	3	3
4. OZ Ciągowice	1	1	2	3
5. AŚ Katowice			1	1
<b>OISW KOSZALIN</b>			<b>2</b>	<b>2</b>
1. ZK Czarne			1	1
2. ZK Nowogard			1	1
<b>OISW KRAKÓW</b>			<b>2</b>	<b>2</b>
1. ZK Tarnów			1	1
2. ZK Nowy Wiśnicz			1	1
<b>OISW LUBLIN</b>	<b>1</b>	<b>1</b>	<b>3</b>	<b>3</b>
1. AŚ Lublin			1	1
2. ZK Włodawa			1	1
3. ZK Chełm	1	1	1	1
<b>OISW ŁÓDŹ</b>	<b>4</b>	<b>4</b>	<b>8</b>	<b>8</b>
1. ZK Kluczbork	1	1	2	2
2. ZK Łowicz			1	1
3. OZ Sieraków Śląski	1	1	3	3
4. ZK Garbalin	2	2	2	2
<b>OISW OLSZTYN</b>			<b>6</b>	<b>6</b>
1. ZK Czerwony Bór			2	2
2. OZ Grądy Woniecko			2	2
3. ZK Dubliny			1	1
4. AŚ Hajnówka			1	1

TABL. 42 Samowolne oddalenia z zatrudnienia zewnętrznego - bez konwojenta<sup>3</sup> cd.

Nazwa jednostki	Sierpień 2025 r.		01.01 - 31.08.25 r.	
	Liczba oddaleń	Liczba uczestników	Liczba oddaleń	Liczba uczestników
<b>OGÓŁEM</b>	<b>18</b>	<b>18</b>	<b>79</b>	<b>81</b>
<b>OISW OPOLE</b>	<b>3</b>	<b>3</b>	<b>22</b>	<b>23</b>
1. ZK Brzeg			5	6
2. OZ Oleśnica			1	1
3. ZK Zareba	2	2	5	5
4. OZ Wrocław			7	7
5. AŚ Opole			1	1
6. ZK Strzelin			2	2
7. ZK Głogów	1	1	1	1
<b>OISW POZNAŃ</b>	<b>1</b>	<b>1</b>	<b>3</b>	<b>3</b>
1. OZ Koziegłowy	1	1	3	3
<b>OISW RZESZÓW</b>			<b>3</b>	<b>3</b>
1. ZK Łupków			2	2
2. OZ Medyka			1	1
<b>OISW WARSZAWA</b>	<b>5</b>	<b>5</b>	<b>13</b>	<b>13</b>
1. ZK Przytuły Stare			3	3
2. ZK Płock	1	1	2	2
3. AŚ Warszawa Grochów			1	1
4. AŚ Warszawa Służewiec	1	1	2	2
5. AŚ Radom			1	1
6. ZK Siedlce	2	2	3	3
7. ZK Żytkowice	1	1	1	1


 Powrót do spisu treści

Opracowała:

1. pptk Maja Milewska

Warszawa, 23.09.2025 r.