

# MINISTERSTWO SPRAWIEDLIWOŚCI

CENTRALNY ZARZĄD SŁUŻBY WIĘZIENNEJ

BIS.0332.17.2017.MM

KWARTALNA

INFORMACJA STATYSTYCZNA

**za IV kwartał 2017 r.**

WARSZAWA

## Spis treści

TABL	1	<a href="#">Podstawa prawna aktualnie wykonywanych orzeczeń</a>	<a href="#">1</a>
TABL	2	<a href="#">Aktualnie wykonywane orzeczenia wg rodzajów przestępstw</a>	<a href="#">2</a>
TABL	3	<a href="#">Zasadnicza kara pozbawienia wolności wg wymiaru kary</a>	<a href="#">4</a>
TABL	3A	<a href="#">Zastępcza kara pozbawienia wolności wg wymiaru kary</a>	<a href="#">4</a>
TABL	3B	<a href="#">Inne środki izolacyjne wg wymiaru kary</a>	<a href="#">4</a>
TABL	4	<a href="#">Orzeczenia wg rodzaju kary</a>	<a href="#">5</a>
TABL	5	<a href="#">Przyczyny zakończenia wykonywanych orzeczeń</a>	<a href="#">6</a>
TABL	6	<a href="#">Wyroki z wyznaczonym przez sąd terminem stawienia się do odbycia kary według podstawy prawnej</a>	<a href="#">7</a>
TABL	7	<a href="#">Wyroki z wyznaczonym przez sąd terminem stawienia się do odbycia kary według rodzajów przestępstw</a>	<a href="#">8</a>
TABL	8	<a href="#">Wyroki z wyznaczonym przez sąd terminem stawienia się do odbycia kary- zasadnicza kara pozbawienia wolności wg wymiaru kary</a>	<a href="#">9</a>
TABL	8A	<a href="#">Wyroki z wyznaczonym przez sąd terminem stawienia się do odbycia kary- zastępcza kara pozbawienia wolności wg wymiaru kary</a>	<a href="#">9</a>
TABL	8B	<a href="#">Wyroki z wyznaczonym przez sąd terminem stawienia się do odbycia kary- inne środki izolacyjne wg wymiaru kary</a>	<a href="#">9</a>
TABL	9	<a href="#">Orzeczenia z wyznaczonym przez sąd terminem stawienia się do odbycia kary wg rodzaju kary</a>	<a href="#">10</a>
TABL	10	<a href="#">Skazani zakwalifikowani do oddziałów terapeutycznych przebywający w tych oddziałach</a>	<a href="#">11</a>
TABL	11	<a href="#">Skazani zakwalifikowani do oddziałów terapeutycznych przebywający poza tymi oddziałami</a>	<a href="#">12</a>
TABL	12	<a href="#">Skazani przebywający poza oddziałami terapeutycznymi wg przyczyn</a>	<a href="#">12</a>
TABL	13	<a href="#">Skazani zakwalifikowani do systemu terapeutycznego poza oddziałem</a>	<a href="#">13</a>
TABL	14	<a href="#">Liczba udzielonych przepustek i zezwoleń</a>	<a href="#">14</a>
TABL	15	<a href="#">Liczba udzielonych zezwoleń na opuszczenie zakładu karnego, aresztu śledczego przez dyrektorów jednostek penitencjarnych</a>	<a href="#">14</a>
TABL	16	<a href="#">Warunkowe zwolnienia</a>	<a href="#">15</a>
TABL	17	<a href="#">Warunkowe zwolnienia - wnioski rozpatrzone pozytywnie</a>	<a href="#">15</a>
TABL	18	<a href="#">Warunkowe zwolnienia - wnioski rozpatrzone negatywnie</a>	<a href="#">15</a>
TABL	19	<a href="#">Pozytywnie i negatywnie rozpatrzone wnioski o warunkowe przedterminowe zwolnienie wg grup i podgrup</a>	<a href="#">16</a>
TABL	20	<a href="#">Zażalenia złożone przez dyrektorów jednostek penitencjarnych na odmowę udzielenia warunkowego przedterminowego zwolnienia</a>	<a href="#">17</a>
TABL	21	<a href="#">Samoagresje</a>	<a href="#">17</a>
TABL	22	<a href="#">Przyczyny samoagresji</a>	<a href="#">17</a>
TABL	23	<a href="#">Wykonanie kary umieszczenia w celi izolacyjnej</a>	<a href="#">18</a>
TABL	24	<a href="#">Zastosowanie art. 46§1 KK</a>	<a href="#">18</a>
TABL	25	<a href="#">Liczba osób wobec których wykonano badania psychologiczne i psychiatryczne</a>	<a href="#">18</a>
TABL	26	<a href="#">Wykonanie budżetu więziennictwa</a>	<a href="#">19</a>
TABL	27	<a href="#">Koszty funkcjonowania więziennictwa</a>	<a href="#">19</a>

TAB. 1 Podstawa prawna aktualnie wykonywanych orzeczeń - stan w dniu 31.12.2017 r.

Ustawa	III kwartał 2017 r.	IV kwartał 2017 r.	Z rubryki 3 liczba orzeczeń dotycząca:						
			Dorosłych			Młodocianych			
			Razem	Kobiet	Mężczyzn	Razem	Kobiet	Mężczyzn	
1	2	3	4	5	6	7	8	9	
<b>Ogółem</b>	74783	74904	73384	2851	70533	1520	52	1468	
<b>Orzeczenia prawomocne</b>	<b>Razem</b>	66400	66137	65136	2463	62673	1001	28	973
	Kodeks Karny z 1997 r.	62782	62560	61620	2328	59292	940	26	914
	Kodeks Karny z 1969 r.	365	353	353	5	348	0	0	0
	Kodeks Wykroczeń	844	731	704	52	652	27	2	25
	Kodeks Karny Skarbowy	153	164	164	10	154	0	0	0
	Ustawa o przeciwdziałaniu narkomanii z 2005 r.	2096	2154	2125	53	2072	29	0	29
	Ustawa o przeciwdziałaniu narkomanii z 1997 r.	38	41	41	1	40	0	0	0
	Ustawa o wychowaniu w trzeźwości i przeciwdziałaniu alkoholizmowi	30	28	28	3	25	0	0	0
	Ustawa o rybactwie śródlądowym	10	10	9	0	9	1	0	1
	Ustawa o prawie autorskim i prawach pokrewnych	0	0	0	0	0	0	0	0
	Ustawa o ochronie zwierząt	35	49	49	7	42	0	0	0
	Pozostałe ustawy	47	47	43	4	39	4	0	4
	<b>Orzeczenia nieprawomocne</b>	<b>Razem</b>	959	1009	967	22	945	42	2
Kodeks Karny z 1997 r.		907	934	893	21	872	41	2	39
Kodeks Karny z 1969 r.		1	0	0	0	0	0	0	0
Kodeks Karny Skarbowy		0	0	0	0	0	0	0	0
Ustawa o przeciwdziałaniu narkomanii z 2005 r.		49	74	73	1	72	1	0	1
Ustawa o przeciwdziałaniu narkomanii z 1997 r.		0	0	0	0	0	0	0	0
Ustawa o wychowaniu w trzeźwości i przeciwdziałaniu alkoholizmowi		0	0	0	0	0	0	0	0
Ustawa o rybactwie śródlądowym		0	0	0	0	0	0	0	0
Ustawa o prawie autorskim i prawach pokrewnych		0	0	0	0	0	0	0	0
Ustawa o ochronie zwierząt		1	0	0	0	0	0	0	0
Pozostałe ustawy		1	1	1	0	1	0	0	0
<b>Tymczasowe areszty</b>	<b>Razem</b>	7424	7758	7281	366	6915	477	22	455
	Kodeks Karny z 1997 r.	6491	6870	6427	337	6090	443	18	425
	Kodeks Karny z 1969 r.	3	10	10	1	9	0	0	0
	Kodeks Karny Skarbowy	20	11	11	0	11	0	0	0
	Ustawa o przeciwdziałaniu narkomanii z 2005 r.	887	831	798	26	772	33	4	29
	Ustawa o przeciwdziałaniu narkomanii z 1997 r.	0	1	1	1	0	0	0	0
	Ustawa o wychowaniu w trzeźwości i przeciwdziałaniu alkoholizmowi	0	0	0	0	0	0	0	0
	Ustawa o rybactwie śródlądowym	0	0	0	0	0	0	0	0
	Ustawa o prawie autorskim i prawach pokrewnych	0	0	0	0	0	0	0	0
	Ustawa o ochronie zwierząt	3	0	0	0	0	0	0	0
	Pozostałe ustawy	20	35	34	1	33	1	0	1



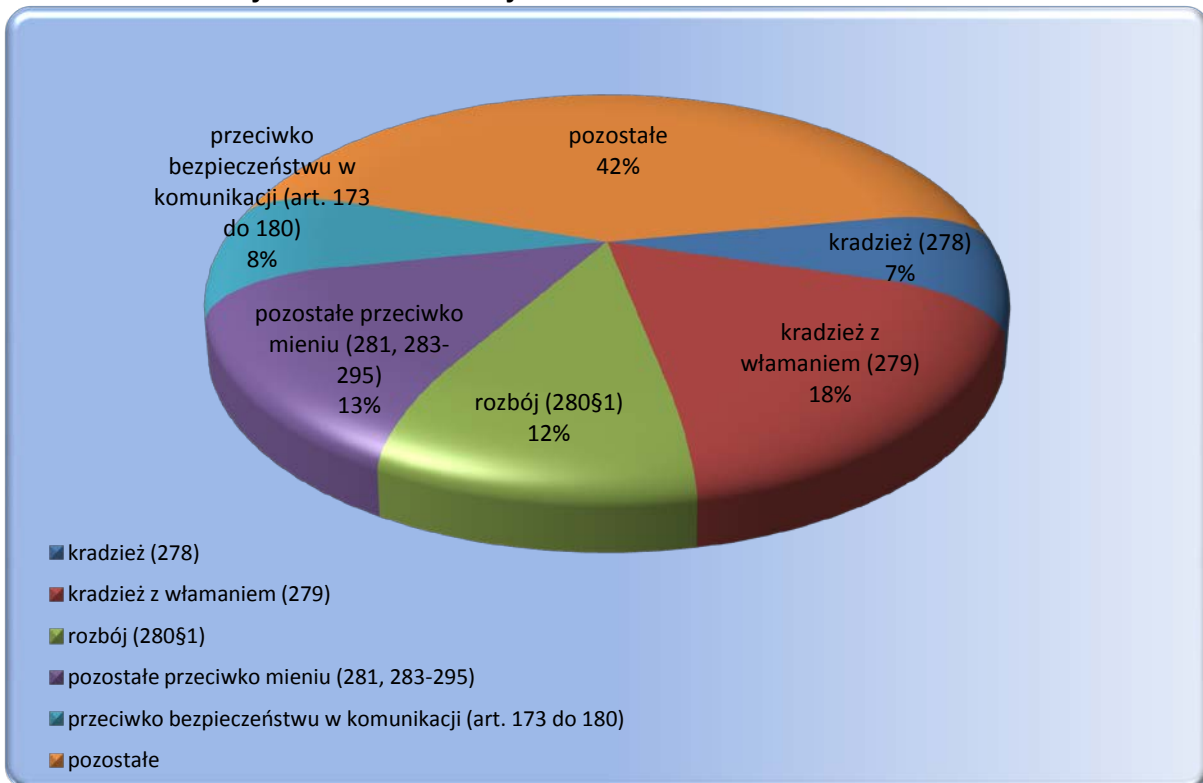
TAB.2 Aktualnie wykonywane orzeczenia według rodzajów przestępstw - stan w dniu 31.12.2017 r.

Przestępstwa przeciwko:	III kwartał 2017 r.	IV kwartał 2017 r.	Z rubryki 3 liczba orzeczeń dotycząca:								
			Orzeczenia prawomocne	Orzeczenia nieprawomocne	Tymczasowe areszty	w zw. z artykułem 65 lub 58a *	orzeczenia dotyczące kobiet	orzeczenia dotyczące młodocianych			
1	2	3	4	5	6	7	8	9			
<b>Ogółem</b>	<b>74783</b>	<b>74904</b>	<b>66137</b>	<b>1009</b>	<b>7758</b>	<b>2847</b>	<b>2903</b>	<b>1520</b>			
<b>Razem Kodeks Karny z 1997 r.</b>	<b>70180</b>	<b>70364</b>	<b>62560</b>	<b>934</b>	<b>6870</b>	<b>2437</b>	<b>2732</b>	<b>1424</b>			
w tym nieumyślni	416	422	360	16	46	0	12	10			
pokojowi, ludzkości oraz wojenne (art. 117 do 126)	36	22	16	0	6	1	0	2			
Rzeczypospolitej Polskiej (art. 127 do 139)	4	3	2	0	1	0	0	0			
obronności (art. 140 do 147)	2	2	1	0	1	0	1	0			
życiu i zdrowiu (art. 148-162)	zabójstwo	148§1	4141	4168	3423	155	590	77	423	55	
		148§2	1051	1056	921	38	97	31	34	16	
		148§3	22	21	21	0	0	0	3	1	
		148§4	8	8	8	0	0	0	3	0	
		pozostałe (art. 149-162)	4260	4252	3554	83	615	23	202	122	
bezpieczeństwu powszechnemu (art. 163 do 172)	247	250	171	2	77	24	8	4			
bezpieczeństwu w komunikacji (art. 173 do 180)	5566	5640	5482	30	128	12	68	53			
środowisku (art. 181 do 188)	3	5	3	0	2	0	0	0			
wolności (art. 189 do 193)	1278	1252	955	26	271	44	33	21			
wolności sumienia i wyznania (art. 194 do 196)	2	1	1	0	0	0	0	0			
wolności seksualnej i obyczajności (art. 197-205)	zgniewanie	197§1	1405	1439	1095	64	280	9	4	33	
		197§2	100	119	77	5	37	0	0	5	
		197§3	549	544	422	37	85	2	6	18	
		197§4	55	53	50	0	3	0	1	0	
		pozostałe (art. 198-205)	1243	1261	915	47	299	28	25	19	
rodzinnie i opiece (art. 206-211)	4473	4501	3746	64	691	4	100	32			
rodzinnie i opiece (art. 206-211)	alimenty (art. 209)	2419	2409	2389	0	20	0	52	0		
		pozostałe (art. 206,208,210,211)	6	5	5	0	0	0	0	1	
czci i nietykalności cielesnej (art. 212 do 217)	23	23	23	0	0	0	3	0			
prawom osób wykonujących pracę zarobkową (art. 218 do 221)	1	2	2	0	0	0	1	0			
działalności instytucji państwowych oraz samorządu (art. 222 do 231)	1509	1541	1353	9	179	58	63	38			
wymiarowi sprawiedliwości (art. 232-247)	ucieczka (art. 242§1 i 4)	29	32	30	0	2	1	0	0		
		niepowrót z przepustki (art. 242§2)	45	34	34	0	0	0	0	0	
		niepowrót z przerwy (art. 242§3)	24	23	23	0	0	0	1	0	
		pozostałe (art. 232-241,243-247)	1741	1679	1598	3	78	10	31	7	
przeciwko wyborom i referendum (art. 248 do 251)	1	2	2	0	0	0	0	0			
porządkowi publicznemu (art. 252-264)	zorganizowana grupa (258)	810	876	442	19	415	632	23	3		
		pozostałe (252-257,259-264)	806	786	601	14	171	165	8	8	
ochronie informacji (art. 265 do 269)	2	4	4	0	0	1	0	0			
wiarygodności dokumentów (art. 270 do 277)	453	461	427	2	32	42	38	5			
mieniu (art. 278-295)	kradzież (art. 278)	5182	5112	5009	4	99	32	350	137		
		kradzież z włamaniem (art. 279)	12190	12203	11664	25	514	256	174	248	
		rozbój	280§1	8364	8275	7346	136	793	148	256	304
			280§2	2012	2000	1594	112	294	100	60	113
		wymuszenie rozbójnicze (art. 282)	522	514	396	10	108	50	5	12	
		pozostałe (art. 281,283-295)	9192	9347	8463	46	838	532	729	164	
obrotowi gospodarczemu (art. 296 do 309)	210	241	125	0	116	130	15	1			
obrotowi pieniędzmi i papierami wartościowymi (art. 310 do 316)	190	196	165	3	28	25	12	2			
określone w części wojskowej (art. 317 do 363)	4	2	2	0	0	0	0	0			
<b>Razem Kodeks Karny z 1969 r.</b>	<b>369</b>	<b>363</b>	<b>353</b>	<b>0</b>	<b>10</b>	<b>10</b>	<b>6</b>	<b>0</b>			
w tym nieumyślni	4	3	3	0	0	0	0	0			
zdrowiu i życiu (art. 148-164)	zabójstwo	148§1	275	274	266	0	8	7	5	0	
		148§2	0	0	0	0	0	0	0	0	
		pozostałe (art. 149-164)	4	5	4	0	1	0	0	0	
wolności (art. 165-177)	zgniewanie	168§1	0	0	0	0	0	0	0		
		168§2	1	1	1	0	0	0	0	0	
rodzinnie, opiece i młodzieży (art. 183-188)	alimenty (art. 186)	0	0	0	0	0	0	0	0		
		pozostałe (art. 183-185,187-188)	0	0	0	0	0	0	0	0	
mieniu (art. 199-216)	włamanie (art. 208)	23	22	22	0	0	2	0	0		
		napad	8	9	9	0	0	0	0		
		rabunkowy	11	10	10	0	0	1	0		
		pozostałe (art. 199-207,209,211-216)	21	20	20	0	0	0	1		
gospodarcze i fałszerstwa (art. 217 do 232)	10	11	10	0	1	0	0	0			
udział w zorganizowanej grupie (art. 276)	0	0	0	0	0	0	0	0			
określone w części wojskowej (art. 303 do 331)	0	0	0	0	0	0	0	0			
przestępstwa określone w innych artykułach kk z 1969 r.	14	9	9	0	0	0	0	0			
<b>Przestępstwa i wykroczenia określone w innych aktach prawnych</b>	<b>4234</b>	<b>4177</b>	<b>3224</b>	<b>75</b>	<b>878</b>	<b>400</b>	<b>165</b>	<b>96</b>			

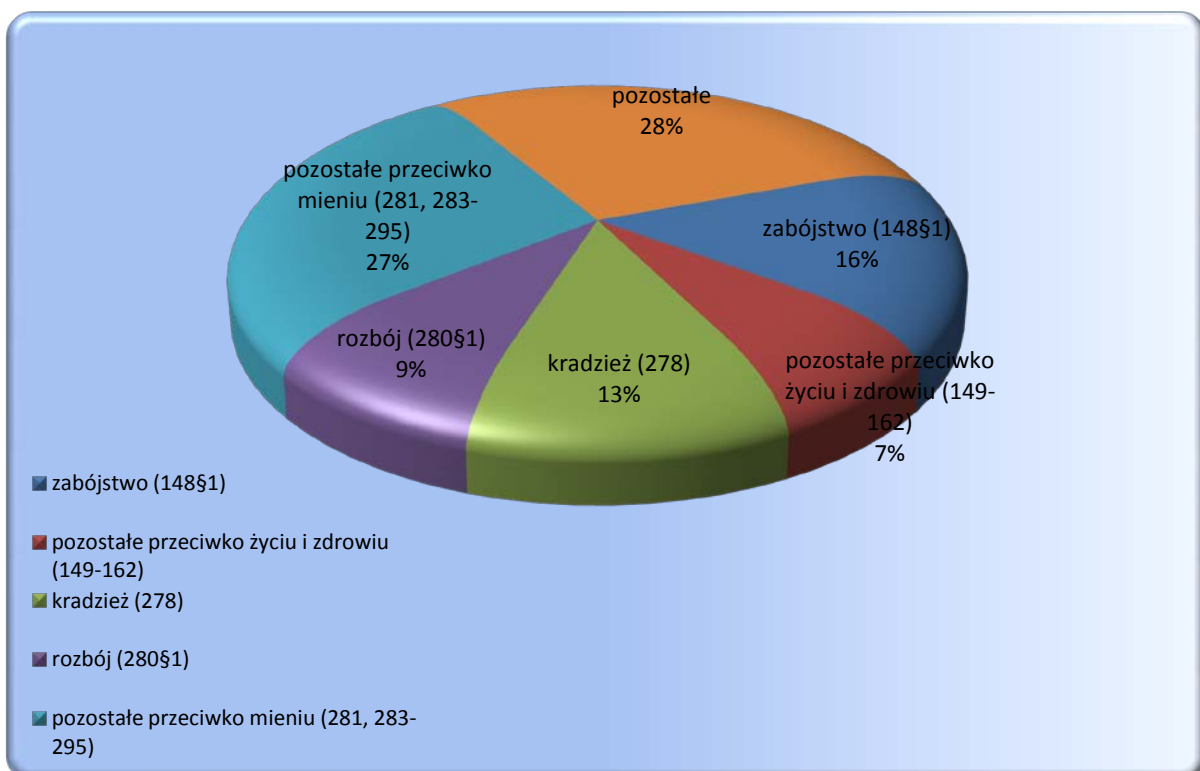
\* Kodeks Karny z 1997 r. - art. 65 ; Kodeks Karny z 1969 r. - art. 58a



**Wykres 1** Orzeczenia aktualnie wykonywane według wybranych rodzajów przestępstw określonych w Kodeksie Karnym z 1997 r. - stan w dniu 31.12.2017 r.



**Wykres 2** Orzeczenia aktualnie wykonywane przez kobiety według wybranych rodzajów przestępstw określonych w Kodeksie Karnym z 1997 r. - stan w dniu 31.12.2017 r.



TAB.3 Zasadnicza kara pozbawienia wolności wg wymiaru kary - orzeczenia wykonywane w dniu 31.12.2017 r.

Wymiar kary	III kwartał 2017 r.	IV kwartał 2017 r.	Z rubryki 3 liczba orzeczeń dotycząca:					
			Dorosłych			Młodocianych		
			Razem	Kobiet	Mężczyzn	Razem	Kobiet	Mężczyzn
1	2	3	4	5	6	7	8	9
<b>Ogółem</b>	62577	<b>62 085</b>	<b>61 287</b>	<b>2 155</b>	<b>59 132</b>	<b>798</b>	<b>13</b>	<b>785</b>
<b>Razem</b>	61618	<b>61 076</b>	<b>60 320</b>	<b>2 133</b>	<b>58 187</b>	<b>756</b>	<b>11</b>	<b>745</b>
<b>Orzeczenia prawomocne</b>								
do 3 miesięcy	732	<b>736</b>	716	27	689	20	1	19
powyżej 3 do 6 miesięcy	4171	<b>4 030</b>	3 940	147	3793	90	2	88
powyżej 6 m do 1 roku	11084	<b>10 723</b>	10 550	404	10146	173	4	169
powyżej 1 r do 1 r 6 m	8004	<b>7 781</b>	7 693	275	7418	88	1	87
powyżej 1 r 6 m do 2 lat	8801	<b>8 531</b>	8 397	307	8090	134	2	132
powyżej 2 lat do 3 lat	9025	<b>8 985</b>	8 857	253	8604	128	1	127
powyżej 3 lat do 5 lat	9350	<b>9 585</b>	9 500	241	9259	85	0	85
powyżej 5 lat do 10 lat	5894	<b>6 113</b>	6 088	257	5831	25	0	25
powyżej 10 lat do 15 lat	2406	<b>2 429</b>	2 419	145	2274	10	0	10
powyżej 15 lat do 20 lat	25	<b>33</b>	33	0	33	0	0	0
25 lat	1730	<b>1 733</b>	1 730	62	1668	3	0	3
kara dożywotniego pozb. wolności	396	<b>397</b>	397	15	382	0	0	0
<b>Razem</b>	959	<b>1 009</b>	<b>967</b>	<b>22</b>	<b>945</b>	<b>42</b>	<b>2</b>	<b>40</b>
<b>Orzeczenia nieprawomocne</b>								
do 3 miesięcy	0	<b>0</b>	0	0	0	0	0	0
powyżej 3 do 6 miesięcy	3	<b>4</b>	4	0	4	0	0	0
powyżej 6 m do 1 roku	20	<b>22</b>	22	0	22	0	0	0
powyżej 1 r do 1 r 6 m	31	<b>27</b>	25	0	25	2	0	2
powyżej 1 r 6 m do 2 lat	32	<b>42</b>	41	2	39	1	0	1
powyżej 2 lat do 3 lat	126	<b>146</b>	133	3	130	13	0	13
powyżej 3 lat do 5 lat	321	<b>375</b>	360	6	354	15	1	14
powyżej 5 lat do 10 lat	255	<b>238</b>	235	8	227	3	0	3
powyżej 10 lat do 15 lat	106	<b>88</b>	82	1	81	6	1	5
powyżej 15 lat do 20 lat	3	<b>5</b>	5	0	5	0	0	0
25 lat	41	<b>36</b>	34	2	32	2	0	2
kara dożywotniego pozb. wolności	21	<b>26</b>	26	0	26	0	0	0

TAB.3A Zastępcza kara pozbawienia wolności wg wymiaru kary - orzeczenia wykonywane w dniu 31.12.2017 r.

Wymiar kary	III kwartał 2017 r.	IV kwartał 2017 r.	Z rubryki 3 liczba orzeczeń dotycząca:					
			Dorosłych			Młodocianych		
			Razem	Kobiet	Mężczyzn	Razem	Kobiet	Mężczyzn
1	2	3	4	5	6	7	8	9
<b>RAZEM</b>	3 844	<b>4 246</b>	<b>4 028</b>	<b>267</b>	<b>3 761</b>	<b>218</b>	<b>15</b>	<b>203</b>
do 1 miesiąca	198	<b>167</b>	161	12	149	6	0	6
powyżej 1 miesiąca do 6 miesięcy	2 965	<b>3 243</b>	<b>3 062</b>	211	2 851	181	15	166
powyżej 6 miesięcy do 9 miesięcy	437	<b>507</b>	<b>489</b>	29	460	18	0	18
powyżej 9 miesięcy do 1 roku	244	<b>329</b>	<b>316</b>	15	301	13	0	13

\* zastępcza kara pozbawienia wolności za grzywnę orzeczoną samodzielnie, zastępcza kara pozbawienia wolności za grzywnę orzeczoną obok kary pozbawienia wolności lub ograniczenia wolności, zastępcza kara pozbawienia wolności za ograniczenie wolności

TAB.3B Inne środki izolacyjne \* wg wymiaru kary - orzeczenia wykonywane w dniu 31.12.2017 r.

Wymiar kary	III kwartał 2017 r.	IV kwartał 2017 r.	Z rubryki 3 liczba orzeczeń dotycząca:					
			Dorosłych			Młodocianych		
			Razem	Kobiet	Mężczyzn	Razem	Kobiet	Mężczyzn
1	2	3	4	5	6	7	8	9
<b>RAZEM</b>	938	<b>815</b>	<b>788</b>	<b>63</b>	<b>725</b>	<b>27</b>	<b>2</b>	<b>25</b>
do 1 miesiąca	899	<b>776</b>	749	58	691	27	2	25
powyżej 1 miesiąca do 6 miesięcy	39	<b>39</b>	39	5	34	0	0	0
powyżej 6 miesięcy do 9 miesięcy	0	<b>0</b>	0	0	0	0	0	0
powyżej 9 miesięcy do 1 roku	0	<b>0</b>	0	0	0	0	0	0

\* zastępcza kara pozbawienia wolności za grzywnę orzeczoną za wykroczenie skarbowe; kara aresztu; zastępcza kara aresztu za grzywnę lub za ograniczenie wolności; kara porządkowa; środek przymusu orzeczony w postępowaniu cywilnym

TAB.3C Średni wymiar kary i mediana wykonywanych kar

Średni wymiar kary i mediana wykonywanych kar	III kwartał 2017 r.	IV kwartał 2017 r.	Przyrost
<b>Średni wymiar</b> prawomocnie orzeczonej zasadniczej kary pozbawienia wolności (w miesiącach) : (bez kary dożywotniego pozbawienia wolności)	43,20	<b>43,91</b>	0,71
<b>Mediana</b> prawomocnie orzeczonej zasadniczej kary pozbawienia wolności (w miesiącach) : (bez kary dożywotniego pozbawienia wolności)	24,00	<b>24,00</b>	0,00
<b>Średni wymiar</b> prawomocnie orzeczonej zasadniczej kary pozbawienia wolności (w miesiącach) : (bez kary dożywotniego pozbawienia wolności i kary 25 lat pozbawienia wolności)	35,74	<b>36,39</b>	0,65
<b>Mediana</b> prawomocnie orzeczonej zasadniczej kary pozbawienia wolności (w miesiącach) : (bez kary dożywotniego pozbawienia wolności i kary 25 lat pozbawienia wolności)	24,00	<b>24,00</b>	0,00
<b>Średni wymiar</b> zastępczej kary pozbawienia wolności (w miesiącach) :	4,50	<b>4,63</b>	0,13
<b>Średni wymiar</b> innych środków izolacyjnych (w miesiącach) :	0,55	<b>0,57</b>	0,02



TAB.4 Aktualnie wykonywane orzeczenia wg rodzaju kary - stan w dniu 31.12.2017 r.

Rodzaj kary		III kwartał 2017 r.	IV kwartał 2017 r.	Z rubryki 3 liczba orzeczeń dotycząca:					
				Dorosłych			Młodocianych		
				Razem	Kobiet	Mężczyzn	Razem	Kobiet	Mężczyzn
1	2	3	4	5	6	7	8	9	
<b>Ogółem</b>		74783	74904	73384	2851	70533	1520	52	1468
Orzeczenia prawomocne	<b>Razem</b>	66400	66137	65136	2463	62673	1001	28	973
	kara dożywotniego pozbawienia wolności	396	397	397	15	382	0	0	0
	kara 25 lat pozbawienia wolności	1729	1732	1729	62	1667	3	0	3
	kara pozbawienia wolności	59493	58947	58194	2056	56138	753	11	742
	kara aresztu wojskowego	0	0	0	0	0	0	0	0
	zastępcza kara pozbawienia wolności za grzywnę orzeczoną samoistnie	268	314	306	9	297	8	0	8
	zastępcza kara pozbawienia wolności za grzywnę orzeczoną obok kary pozbawienia wolności lub ograniczenia wolności	262	221	218	8	210	3	0	3
	zastępcza kara pozbawienia wolności za ograniczenie wolności	3314	3711	3504	250	3254	207	15	192
	zastępcza kara pozbawienia wolności za grzywnę orzeczoną za wykroczenie skarbowe	68	67	67	8	59	0	0	0
	kara aresztu	123	104	103	3	100	1	0	1
	zastępcza kara aresztu za grzywnę lub za ograniczenie wolności	738	643	617	52	565	26	2	24
	kara porządkowa	9	1	1	0	1	0	0	0
	środek przymusu orzeczony w postępowaniu cywilnym	0	0	0	0	0	0	0	0
Orzeczenia nieprawomocne	<b>Razem</b>	959	1009	967	22	945	42	2	40
	kara dożywotniego pozbawienia wolności	21	26	26	0	26	0	0	0
	kara 25 lat pozbawienia wolności	39	35	33	2	31	2	0	2
	kara pozbawienia wolności	899	948	908	20	888	40	2	38
	kara aresztu wojskowego	0	0	0	0	0	0	0	0
<b>Tymczasowe aresztowanie</b>		7424	7758	7281	366	6915	477	22	455



TAB.5 Przyczyny zakończenia wykonywanych orzeczeń w IV kwartale 2017 r.

Wyszczególnienie		III kwartał 2017 r.	IV kwartał 2017 r.	Z rubryki 3 liczba orzeczeń dotycząca:					
				Dorośli			Młodociany		
				Razem	Kobiet	Mężczyzn	Razem	Kobiet	Mężczyzn
1	2	3	4	5	6	7	8	9	
<b>Ogółem</b>		31544	32619	31647	1664	29983	972	71	901
zasadnicza kara pozbawienia wolności	<b>Razem</b>	14165	14024	13876	530	13346	148	5	143
	decyzja organu prowadzącego postępowanie karne	1118	1178	1149	80	1069	29	0	29
	ukończenie kary	10226	9784	9675	313	9362	109	4	105
	warunkowe przedterminowe zwolnienie	2454	2693	2683	113	2570	10	1	9
	przerwa w wykonaniu kary	306	331	331	23	308	0	0	0
	zgon	51	35	35	1	34	0	0	0
	inne przyczyny	10	3	3	0	3	0	0	0
	zastępcza kara pozbawienia wolności	<b>Razem</b>	5169	5421	5180	372	4808	241	16
decyzja organu prowadzącego postępowanie karne		663	768	712	75	637	56	7	49
ukończenie kary		3764	3818	3645	260	3385	173	8	165
warunkowe przedterminowe zwolnienie		4	4	4	0	4	0	0	0
przerwa w wykonaniu kary		57	64	64	5	59	0	0	0
zgon		11	10	10	0	10	0	0	0
uiszczenie grzywny		657	747	738	32	706	9	1	8
inne przyczyny		13	10	7	0	7	3	0	3
inne środki izolacyjne *	<b>Razem</b>	9429	9807	9435	571	8864	372	37	335
	decyzja organu prowadzącego postępowanie karne	79	70	67	5	62	3	0	3
	ukończenie kary	8394	8554	8200	530	7670	354	36	318
	przerwa w wykonaniu kary	82	124	124	2	122	0	0	0
	zgon	5	42	42	0	42	0	0	0
	uiszczenie grzywny	866	1017	1002	34	968	15	1	14
	inne przyczyny	3	0	0	0	0	0	0	0
tymczasowy areszt	<b>Razem</b>	2781	3367	3156	191	2965	211	13	198
	decyzja organu prowadzącego postępowanie karne	2653	3192	2994	180	2814	198	13	185
	upływ terminu tymczasowego aresztowania	92	134	126	8	118	8	0	8
	zgon	9	7	6	0	6	1	0	1
	inne przyczyny	27	34	30	3	27	4	0	4

\* zastępcza kara pozbawienia wolności za grzywnę orzeczoną za wykroczenie skarbowe; kara aresztu; zastępcza kara aresztu za grzywnę lub za ograniczenie wolności; kara porządkowa; środek przymusu orzeczony w postępowaniu cywilnym

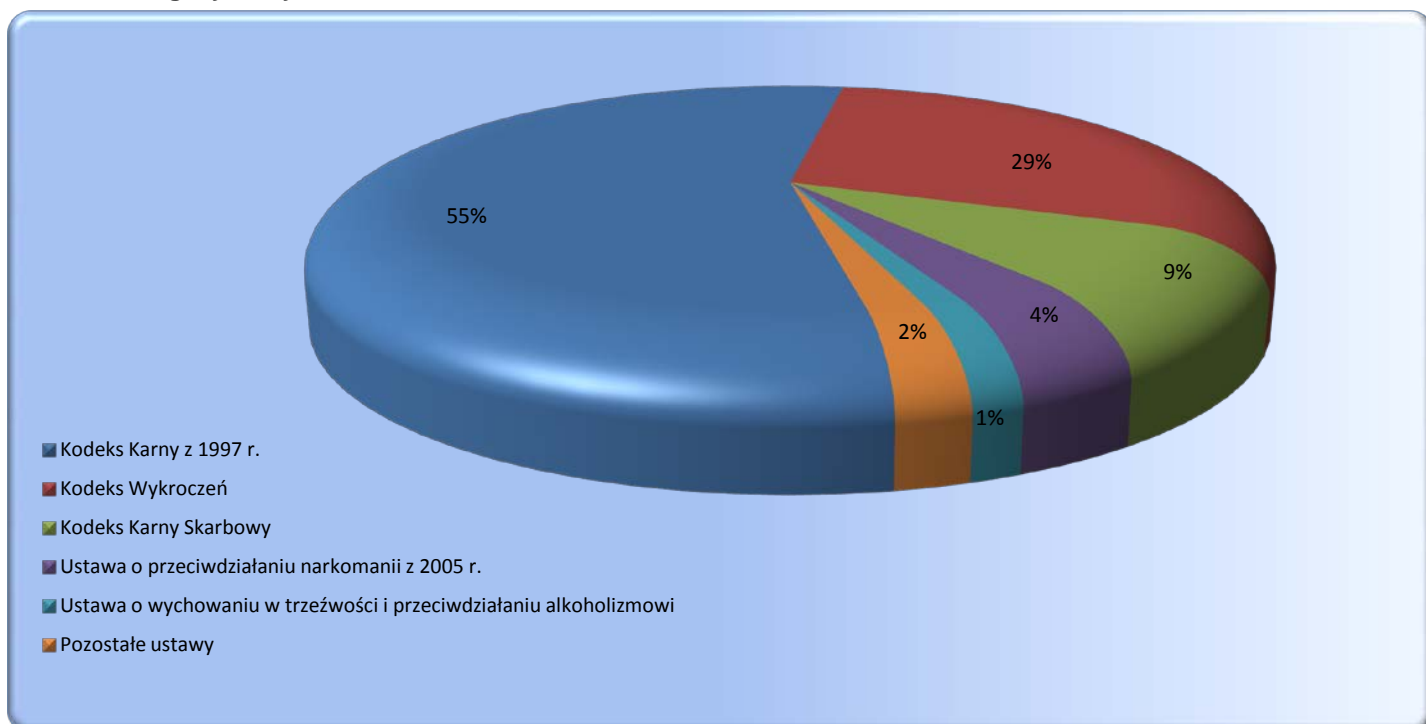




TAB.6 Wyroki z wyznaczonym przez sąd terminem stawienia się do odbycia kary według podstawy prawnej stan w dniu 31.12.2017 r.

1	III kwartał 2017 r.	IV kwartał 2017 r.	Z rubryki 3 liczba orzeczeń dotycząca:					
			Dorosłych			Młodocianych		
			Razem	Kobiet	Mężczyzn	Razem	Kobiet	Mężczyzn
2	3	4	5	6	7	8	9	
<b>Razem</b>	55061	<b>55578</b>	<b>54052</b>	<b>5442</b>	<b>48610</b>	<b>1526</b>	<b>150</b>	<b>1376</b>
Kodeks Karny z 1997 r.	30257	<b>30750</b>	30002	2437	27565	748	51	697
Kodeks Karny z 1969 r.	13	<b>10</b>	10	0	10	0	0	0
Kodeks Wykroczeń	16319	<b>15874</b>	15251	1602	13649	623	85	538
Kodeks Karny Skarbowy	4340	<b>4890</b>	4849	1072	3777	41	11	30
Ustawa o przeciwdziałaniu narkomanii z 2005 r.	1982	<b>2040</b>	1947	78	1869	93	1	92
Ustawa o przeciwdziałaniu narkomanii z 1997 r.	26	<b>22</b>	22	0	22	0	0	0
Ustawa o wychowaniu w trzeźwości i przeciwdziałaniu alkoholizmowi	968	<b>838</b>	825	61	764	13	0	13
Ustawa o rybactwie śródlądowym	41	<b>47</b>	47	2	45	0	0	0
Ustawa o prawie autorskim i prawach pokrewnych	7	<b>9</b>	9	2	7	0	0	0
Ustawa o ochronie zwierząt	60	<b>57</b>	57	8	49	0	0	0
Pozostałe ustawy	1048	<b>1041</b>	1033	180	853	8	2	6

Wykres 3 Wyroki z wyznaczonym przez sąd terminem stawienia się do odbycia kary wg wybranych ustaw - stan w dniu 31.12.2017 r.



TAB.7 Wyroki z wyznaczonym przez sąd terminem stawienia się do odbycia kary według rodzajów przestępstw stan w dniu 31.12.2017 r.

Przestępstwa przeciwko:	III kwartał 2017 r.	IV kwartał 2017 r.	z rubryki 3				
			w zw. z artykułem 65 lub 58a *	orzeczenia dotyczące kobiet	orzeczenia dotyczące młodocianych		
1	2	3	4	5	6		
<b>Ogółem</b>	<b>55061</b>	<b>55578</b>	<b>391</b>	<b>5592</b>	<b>1526</b>		
<b>Razem Kodeks Karny z 1997 r.</b>	<b>30257</b>	<b>30750</b>	<b>270</b>	<b>2488</b>	<b>748</b>		
w tym nieумыślni	295	292	0	28	6		
pokojowi, ludzkości oraz wojenne (art. 117 do 126)	13	21	0	0	2		
Rzeczypospolitej Polskiej (art. 127 do 139)	2	2	0	1	1		
obronności (art. 140 do 147)	1	1	0	0	0		
życiu i zdrowiu (art. 148-162)	zabójstwo	148§1	11	10	0	3	
		148§2	1	6	0	0	
		148§3	0	0	0	0	
		148§4	0	0	0	0	
pozostałe (art. 149-162)	1548	1613	2	88	80		
bezpieczeństwu powszechnemu (art. 163 do 172)	35	43	1	3	0		
bezpieczeństwu w komunikacji (art. 173 do 180)	5352	5506	2	157	60		
środowisku (art. 181 do 188)	2	1	0	0	0		
wolności (art. 189 do 193)	897	942	1	41	16		
wolności sumienia i wyznania (art. 194 do 196)	1	1	0	0	0		
wolności seksualnej i obyczajności (art. 197-205)	zgwałcenie	197§1	65	65	0	1	
		197§2	8	8	0	0	
		197§3	8	7	1	0	
		197§4	0	0	0	0	
pozostałe (art. 198-205)	125	146	10	5	4		
rodzynie i opiece (art. 206-211)	znęcanie się (art. 207)	969	1038	0	31	17	
	alimenty (art. 209)	2167	2213	0	62	0	
	pozostałe (art. 206,208,210,211)	9	7	0	2	0	
czci i netykalności cielesnej (art. 212 do 217)	72	76	0	9	3		
prawom osób wykonujących pracę zarobkową (art. 218 do 221)	21	19	0	3	0		
działalności instytucji państwowych oraz samorządu (art. 222 do 231)	1207	1244	5	98	46		
wymiarowi sprawiedliwości (art. 232-247)	ucieczka(art. 242§1 i 4)	15	17	0	0	1	
	niepowrót z przepustki (art. 242§2)	21	31	0	0	0	
	niepowrót z przerwy (art. 242§3)	25	22	0	1	0	
	pozostałe (art. 232-241,243-247)	1577	1572	0	45	12	
przeciwko wyborom i referendum (art. 248 do 251)	1	0	0	0	0		
porządkowi publicznemu (art. 252-264)	zorganizowana grupa (art. 258)	123	115	47	9	0	
	pozostałe (art. 252-257,259-264)	266	298	23	24	6	
ochronie informacji (art. 265 do 269)	4	9	0	0	0		
wiarygodności dokumentów (art. 270 do 277)	902	986	11	218	21		
mieniu (art. 278-295)	kradzież (art. 278)	4098	4072	6	535	160	
	kradzież z włamaniem (art. 279)	2944	2852	39	89	107	
	rozbój	280§1	921	911	10	47	55
		280§2	73	67	4	2	6
	wymuszenie rozbójnicze (art. 282)	107	121	7	5	2	
pozostałe (art. 281,283-295)	6454	6487	84	975	149		
obrotowi gospodarczemu (art. 296 do 309)	168	175	16	32	0		
obrotowi pieniędzmi i papierami wartościowymi (art. 310 do 316)	31	33	1	2	0		
określone w części wojskowej (art. 317 do 363)	13	13	0	0	0		
<b>Razem Kodeks Karny z 1969 r.</b>	<b>13</b>	<b>10</b>	<b>0</b>	<b>0</b>	<b>0</b>		
w tym nieумыślni	0	0	0	0	0		
zdrowiu i życiu (art. 148-164)	zabójstwo	148§1	0	0	0	0	
		148§2	0	0	0	0	
		pozostałe (art. 149-164)	0	0	0	0	0
wolności (art. 165-177)	zgwałcenie	168§1	0	0	0	0	
		168§2	0	0	0	0	
pozostałe (art. 165-167,169-177)	0	0	0	0	0		
rodzynie, opiece i młodzieży (art. 183-188)	alimenty (art. 186)	0	0	0	0	0	
	pozostałe (art. 183-185,187-188)	0	0	0	0	0	
mieniu (art. 199-216)	włamania (art. 208)	1	1	0	0	0	
	napad	210§1	1	1	0	0	
	rabunkowy	210§2	0	0	0	0	
pozostałe (art. 199-207,209,211-216)	10	6	0	0	0		
gospodarcze i fałszerstwa (art. 217 do 232)	0	0	0	0	0		
udział w zorganizowanej grupie (art. 276)	0	0	0	0	0		
wojskowe (art 303 do 331)	0	0	0	0	0		
przestępstwa określone w innych artykułach kk z 1969 r.	1	2	0	0	0		
<b>Przestępstwa i wykroczenia określone w innych aktach prawnych</b>	<b>24791</b>	<b>24818</b>	<b>121</b>	<b>3104</b>	<b>778</b>		

\* Kodeks Karny z 1997 r. - art. 65 ; Kodeks Karny z 1969 r. - art. 58a



TAB.8 Wyroki z wyznaczonym przez sąd terminem stawienia się do odbycia kary zasadnicza kara pozbawienia wolności wg wymiaru kary - stan w dniu 31.12.2017 r.

Wymiar kary	III kwartał 2017 r.	IV kwartał 2017 r.	Z rubryki 3 liczba orzeczeń dotycząca:					
			Dorosłych			Młodocianych		
			Razem	Kobiet	Mężczyzn	Razem	Kobiet	Mężczyzn
1	2	3	4	5	6	7	8	9
<b>Ogółem</b>	18976	19053	18692	1 086	17 606	361	18	343
do 3 miesięcy	1669	1654	1619	94	1525	35	3	32
powyżej 3 do 6 miesięcy	4703	4795	4663	280	4383	132	3	129
powyżej 6 m do 1 roku	6610	6670	6546	396	6150	124	6	118
powyżej 1 r do 1r 6 m	2466	2485	2453	121	2332	32	2	30
powyżej 1 r 6 m do 2 lat	1996	1928	1903	134	1769	25	2	23
powyżej 2 lat do 3 lat	932	892	880	34	846	12	2	10
powyżej 3 lat do 5 lat	469	488	487	24	463	1	0	1
powyżej 5 lat do 10 lat	121	126	126	3	123	0	0	0
powyżej 10 lat do 15 lat	10	15	15	0	15	0	0	0
powyżej 15 lat do 20 lat	0	0	0	0	0	0	0	0
25 lat	0	0	0	0	0	0	0	0
kara dożywotniego pozbawienia wolności	0	0	0	0	0	0	0	0

TAB.8A Wyroki z wyznaczonym przez sąd terminem stawienia się do odbycia kary zastępcza kara pozbawienia wolności wg wymiaru kary - stan w dniu 31.12.2017 r.

Wymiar kary	III kwartał 2017 r.	IV kwartał 2017 r.	Z rubryki 3 liczba orzeczeń dotycząca:					
			Dorosłych			Młodocianych		
			Razem	Kobiet	Mężczyzn	Razem	Kobiet	Mężczyzn
1	2	3	4	5	6	7	8	9
<b>Ogółem</b>	15 148	15 965	15462	1 745	13 717	503	36	467
do 1 miesiąca	4 674	4 569	4495	544	3 951	74	9	65
powyżej 1 miesiąca do 6 miesięcy	9 733	10 534	10134	1 147	8 987	400	27	373
powyżej 6 miesięcy do 9 miesięcy	530	623	599	38	561	24	0	24
powyżej 9 miesięcy do 1 roku	211	239	234	16	218	5	0	5

\* zastępcza kara pozbawienia wolności za grzywnę orzeczoną samodzielnie, zastępcza kara pozbawienia wolności za grzywnę orzeczoną obok kary pozbawienia wolności lub ograniczenia wolności, zastępcza kara pozbawienia wolności za ograniczenie wolności

TAB.8B Wyroki z wyznaczonym przez sąd terminem stawienia się do odbycia kary inne środki izolacyjne \* wg wymiaru kary - stan w dniu 31.12.2017 r.

Wymiar kary	III kwartał 2017 r.	IV kwartał 2017 r.	Z rubryki 3 liczba orzeczeń dotycząca:					
			Dorosłych			Młodocianych		
			Razem	Kobiet	Mężczyzn	Razem	Kobiet	Mężczyzn
1	2	3	4	5	6	7	8	9
<b>Ogółem</b>	20 937	20 560	19898	2 611	17 287	662	96	566
do 1 miesiąca	20 608	20 209	19549	2 549	17 000	660	95	565
powyżej 1 miesiąca do 6 miesięcy	329	351	349	62	287	2	1	1
powyżej 6 miesięcy do 9 miesięcy	0	0	0	0	0	0	0	0
powyżej 9 miesięcy do 1 roku	0	0	0	0	0	0	0	0

\* zastępcza kara pozbawienia wolności za grzywnę orzeczoną za wykroczenie skarbowe; kara aresztu; zastępcza kara aresztu za grzywnę lub za ograniczenie wolności; kara porządkowa; środek przymusu orzeczony w postępowaniu cywilnym

TAB.8C Średni wymiar kary i mediana orzeczeń z wyznaczonym przez sąd terminem stawienia się do odbycia kary

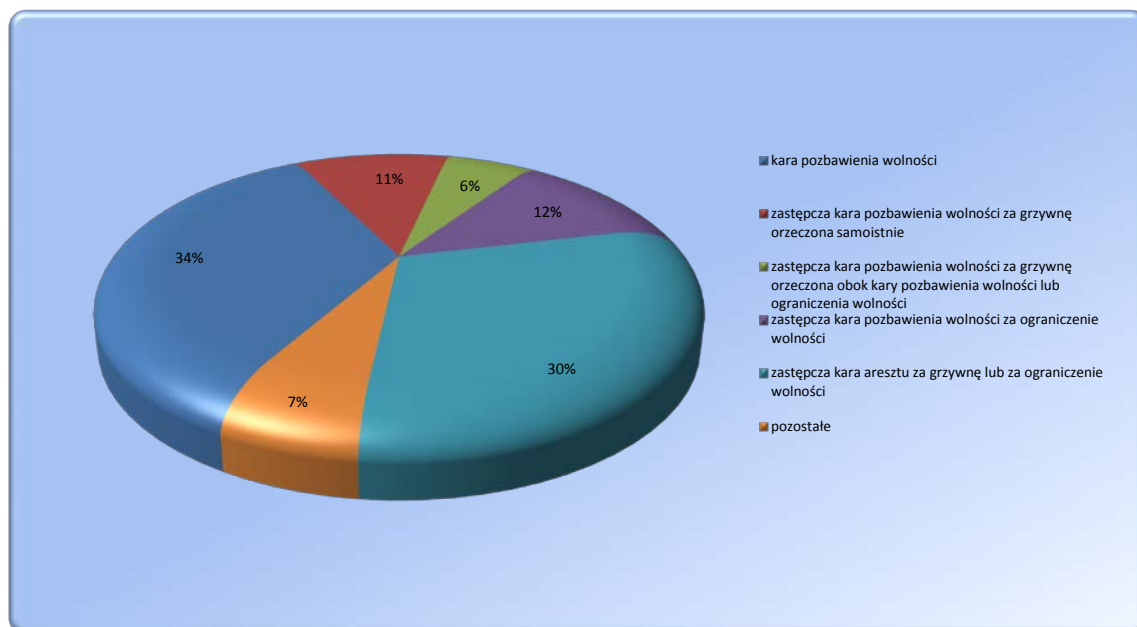
Średni wymiar kary i mediana orzeczeń z wyznaczonym przez sąd terminem stawienia się do odbycia kary	III kwartał 2017 r.	IV kwartał 2017 r.	Przyrost
<b>Średni wymiar</b> prawomocnie orzeczonej zasadniczej kary pozbawienia wolności (w miesiącach) : (bez kary dożywotniego pozbawienia wolności)	13,10	13,07	-0,03
<b>Mediana</b> prawomocnie orzeczonej zasadniczej kary pozbawienia wolności (w miesiącach) : (bez kary dożywotniego pozbawienia wolności)	10,00	10,00	0,00
<b>Średni wymiar</b> prawomocnie orzeczonej zasadniczej kary pozbawienia wolności (w miesiącach) : (bez kary dożywotniego pozbawienia wolności i kary 25 lat pozbawienia wolności)	13,10	13,07	-0,03
<b>Mediana</b> prawomocnie orzeczonej zasadniczej kary pozbawienia wolności (w miesiącach) : (bez kary dożywotniego pozbawienia wolności i kary 25 lat pozbawienia wolności)	10,00	10,00	0,00
<b>Średni wymiar</b> zastępczej kary pozbawienia wolności (w miesiącach) :	2,40	2,47	0,07
<b>Średni wymiar</b> innych środków izolacyjnych (w miesiącach) :	0,33	0,34	0,01



TAB.9 Orzeczenia z wyznaczonym przez sąd terminem stawienia się do odbycia kary wg rodzaju kary - stan w dniu 31.12.2017 r

Rodzaj kary	III kwartał 2017 r.	IV kwartał 2017 r.	Z rubryki 3 liczba orzeczeń dotycząca:					
			Dorosłych			Młodocianych		
			Razem	Kobiet	Mężczyzn	Razem	Kobiet	Mężczyzn
1	2	3	4	5	6	7	8	9
<b>Ogółem</b>	55061	55578	54052	5442	48610	1526	150	1376
kara dożywotniego pozbawienia wolności	0	0	0	0	0	0	0	0
kara 25 lat pozbawienia wolności	0	0	0	0	0	0	0	0
kara pozbawienia wolności	18976	19053	18692	1086	17606	361	18	343
kara aresztu wojskowego	0	0	0	0	0	0	0	0
zastępcza kara pozbawienia wolności za grzywnę orzeczoną samoistnie	5323	6042	5953	736	5217	89	6	83
zastępcza kara pozbawienia wolności za grzywnę orzeczoną obok kary pozbawienia wolności lub ograniczenia wolności	3664	3331	3311	339	2972	20	1	19
zastępcza kara pozbawienia wolności za ograniczenie wolności	6161	6592	6198	670	5528	394	29	365
zastępcza kara pozbawienia wolności za grzywnę orzeczoną za wykroczenie skarbowe	3079	3227	3194	807	2387	33	10	23
kara aresztu	345	380	362	40	322	18	1	17
zastępcza kara aresztu za grzywnę lub za ograniczenie wolności	17477	16919	16308	1761	14547	611	85	526
kara porządkowa	36	34	34	3	31	0	0	0
środek przymusu orzeczony w postępowaniu cywilnym	0	0	0	0	0	0	0	0

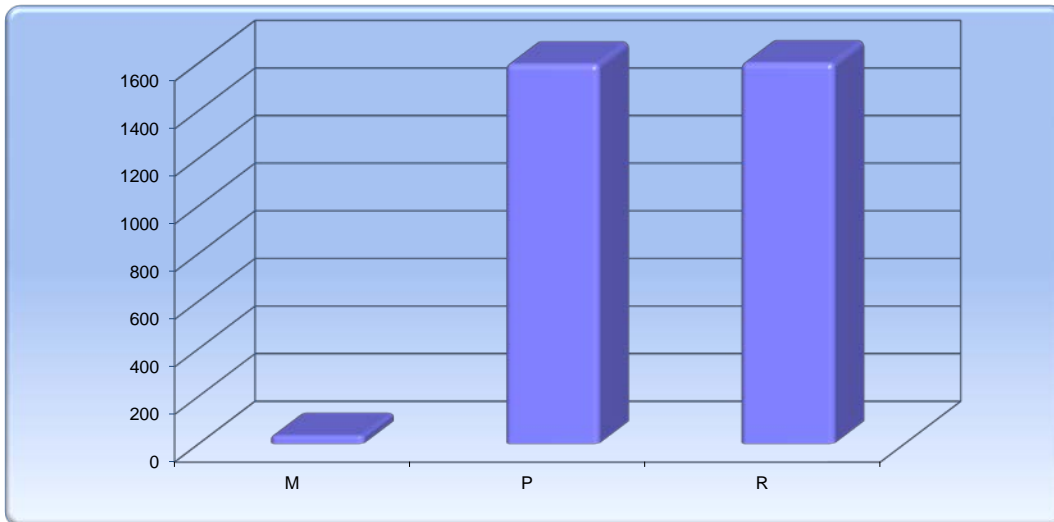
Wykres 4 Orzeczenia z wyznaczonym przez sąd terminem stawienia się do odbycia kary wg rodzaju kary stan w dniu 31.12.2017 r



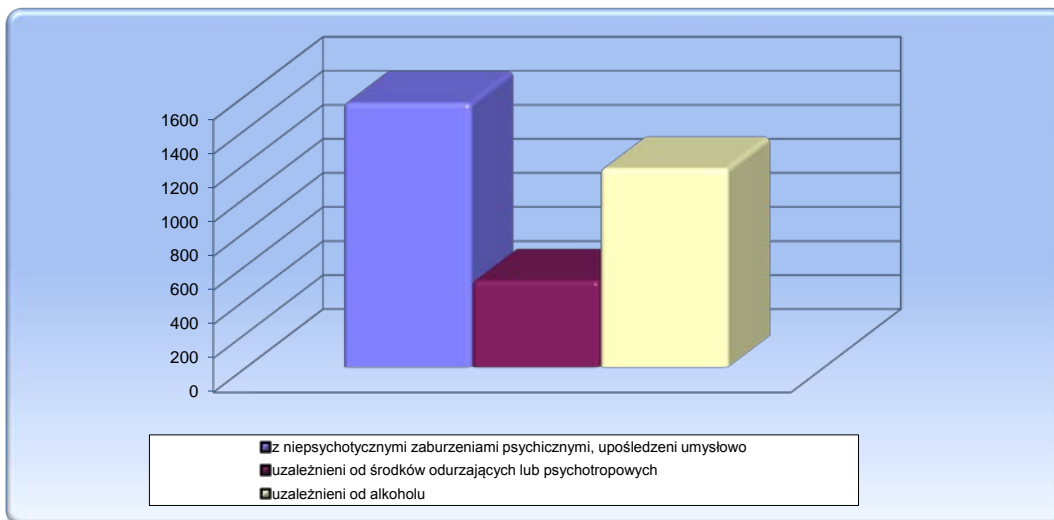
TABL.10 Skazani zakwalifikowani do oddziałów terapeutycznych przebywający w tych oddziałach stan w dniu 31.12.2017 r.<sup>1</sup>

Wyszczególnienie	III kwartał 2017 r.	IV kwartał 2017 r.	Z rubryki 3:			
			kobiety	M	P	R
1	2	3	4	5	6	7
<b>Ogółem</b>	3212	3229	180	34	1595	1600
z niepsychotycznymi zaburzeniami psychicznymi, upośledzeni umysłowo	1536	1553	60	14	707	832
w tym z zaburzeniami preferencji seksualnych	319	326	0	1	197	128
uzależnieni od środków odurzających lub psychotropowych	537	509	32	12	192	305
uzależnieni od alkoholu	1139	1167	88	8	696	463

**Wykres 5** Skazani przebywający w oddziałach terapeutycznych w podziale na grupy



**Wykres 6** Skazani przebywający w oddziałach terapeutycznych wg przyczyn skierowania



<sup>1</sup> Źródło: Biuro Penitencjarne CZSW



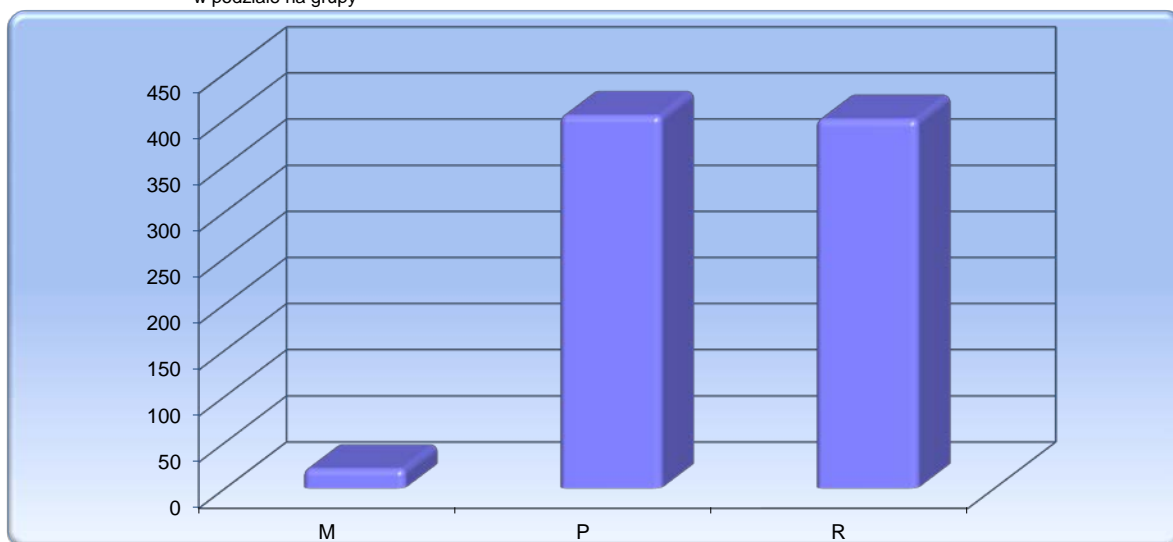
TABL. 11 Skazani zakwalifikowani do oddziałów terapeutycznych przebywający poza tymi oddziałami  
-stan w dniu 31.12.2017<sup>1</sup>

Wyszczególnienie	III kwartał 2017 r.	IV kwartał 2017 r.	Z rubryki 3:			
			kobiety	M	P	R
1	2	3	4	5	6	7
<b>Ogółem</b>	781	<b>825</b>	39	21	404	400
z niepsychotycznymi zaburzeniami psychicznymi, upośledzeni umysłowo	154	<b>144</b>	5	7	56	81
w tym z zaburzeniami preferencji seksualnych	19	<b>27</b>	0	0	18	9
uzależnieni od środków odurzających lub psychotropowych	131	<b>179</b>	5	11	64	104
uzależnieni od alkoholu	496	<b>502</b>	29	3	284	215

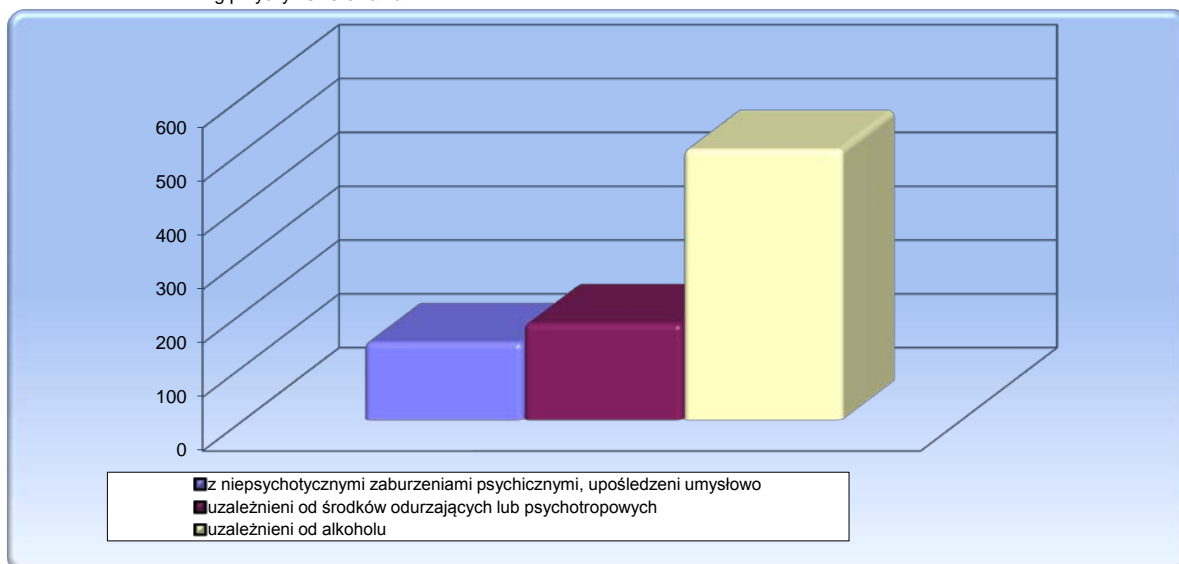
TABL. 12 Skazani zakwalifikowani do oddziałów terapeutycznych przebywający poza tymi oddziałami  
wg przyczyn<sup>1</sup>

Wyszczególnienie	Leczenie	II sprawy	Oczekiwanie na trans.	Z innej przyczyny
III kwartał 2017 r.	19	14	259	489
<b>IV kwartał 2017 r.</b>	19	16	275	515

**Wykres 7** Skazani zakwalifikowani do oddziałów terapeutycznych przebywający poza tymi oddziałami  
w podziale na grupy



**Wykres 8** Skazani zakwalifikowani do oddziałów terapeutycznych przebywający poza tymi oddziałami  
wg przyczyn skierowania



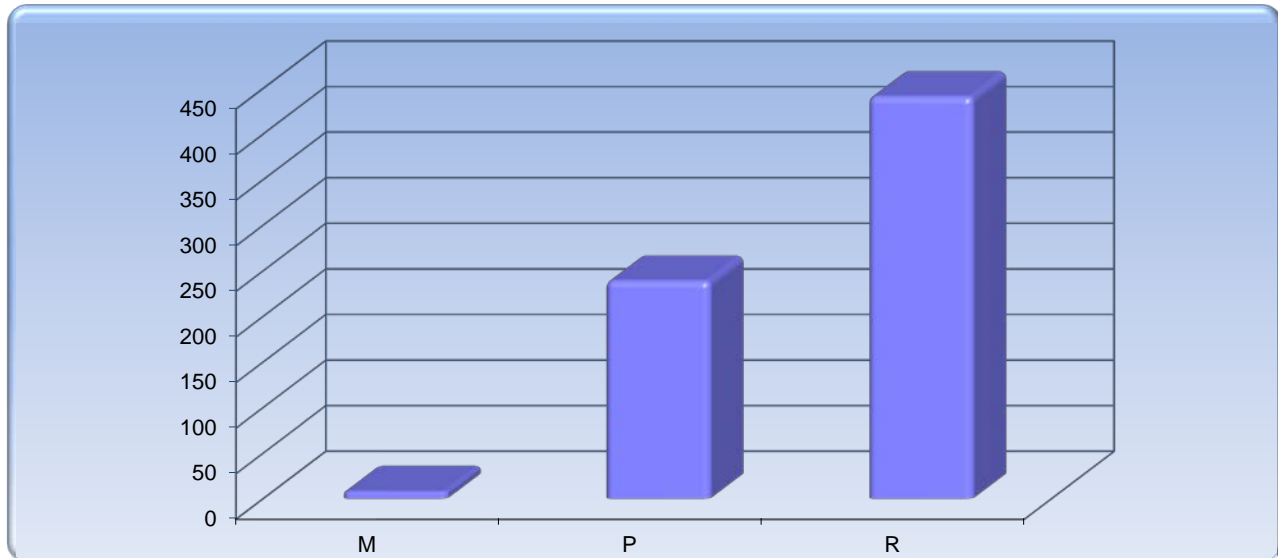
<sup>1</sup> Źródło: Biuro Penitencjarne CZSW



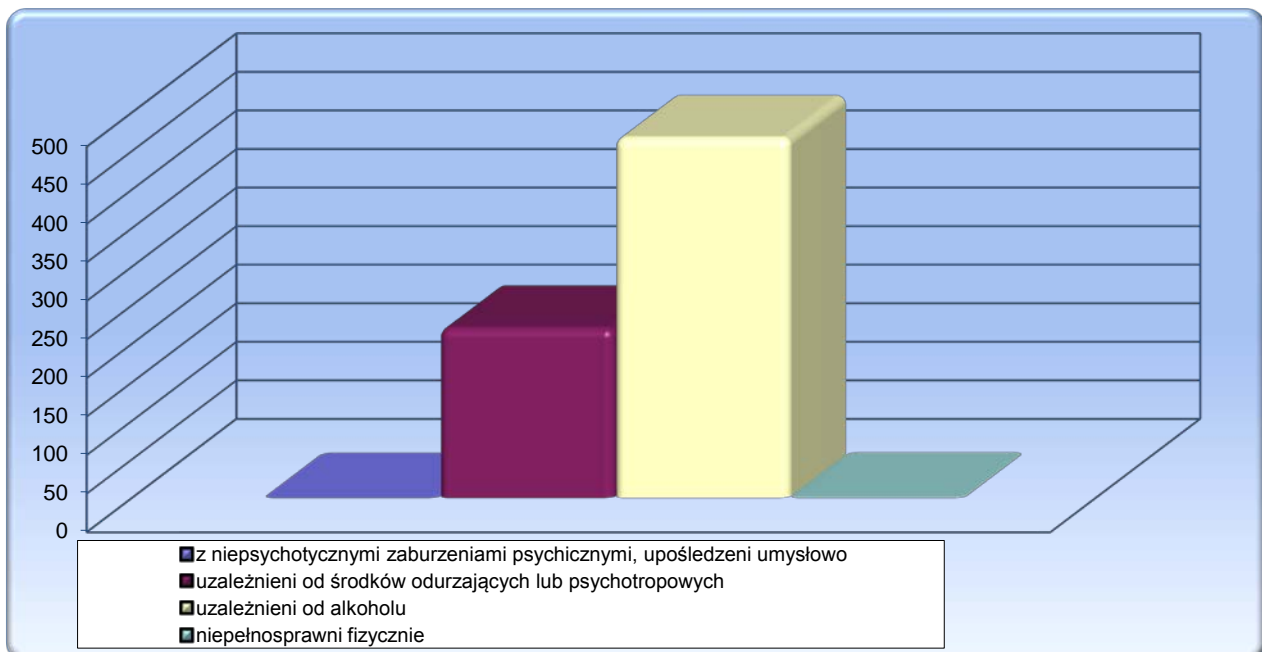
TABL. 13 Skazani zakwalifikowani do systemu terapeutycznego poza oddziałem  
-stan w dniu 31.12.2017<sup>1</sup>

Wyszczególnienie	III kwartał 2017 r.	IV kwartał 2017 r.	Z rubryki 3:			
			kobiety	M	P	R
1	2	3	4	5	6	7
<b>Ogółem</b>	<b>709</b>	<b>688</b>	59	8	239	441
z niepsychotycznymi zaburzeniami psychicznymi, upośledzeni umysłowo	0	0	0	0	0	0
uzależnieni od środków odurzających lub psychotropowych	224	220	30	8	72	140
uzależnieni od alkoholu	485	467	29	0	166	301
niepełnosprawni fizycznie	0	1	0	0	1	0

**Wykres 9** Skazani zakwalifikowani do systemu terapeutycznego poza oddziałem w podziale na grupy



**Wykres 10** Skazani zakwalifikowani do systemu terapeutycznego poza oddziałem wg przyczyn skierowania



<sup>1</sup> Źródło: Biuro Penitencjarne CZSW



## ZESTAWIENIE ZE WSZYSTKICH OKRĘGÓW

TABL. 14 Liczba udzielonych przepustek i zezwoleń na czasowe opuszczenie zakładu karnego, aresztu śledczego<sup>1</sup>

Przepustki i zezwolenia określone w :	Liczba osób		Liczba przepustek i zezwoleń		Samowolne przedłużenie czasu przepustki lub zezwolenia w IV kwartale 2017 r.					
	korzystających				spóźnienia*			niepowroty		
	III kwartał 2017 r.	IV kwartał 2017 r.	III kwartał 2017 r.	IV kwartał 2017 r.	liczba osób	liczba spóźnień	% 6/4	liczba osób	liczba niepowrotów	% 9/4
	0	1	2	3	4	5	6	7	8	9
<b>Ogółem</b>			17184	18599	121	122	0,66%	45	45	0,24%
art. 91 pkt 7 kkw	754	869	831	961	7	7	0,73%	2	2	0,21%
art. 92 pkt 9 kkw	699	758	1142	1201	6	6	0,50%	4	4	0,33%
art. 138 § 1 pkt 7 kkw	3521	3845	8819	9667	54	55	0,57%	12	12	0,12%
art. 138 § 1 pkt 8 kkw	2739	2965	5196	5543	43	43	0,78%	17	17	0,31%
art. 165 § 2 kkw	62	57	101	96	0	0	0,00%	0	0	0,00%
art. 141a § 1 kkw ( bez asysty )	602	618	774	771	10	10	1,30%	10	10	1,30%
art. 141a § 1 kkw ( z asystą )	45	66	48	74	1	1	1,35%	0	0	0,00%
art. 141a § 1 kkw ( konwój )	260	269	273	286	0	0	0,00%	0	0	0,00%

\* przez spóźnienie należy rozumieć samowolne przedłużenie czasu przepustki lub zezwolenia zakończone dobrowolnym zgłoszeniem się nie później niż 24 godziny po wyznaczonym terminie powrotu

TABL. 14A Liczba osadzonych korzystających z przepustek i zezwoleń

Wyszczególnienie	III kwartał 2017 r.	IV kwartał 2017 r.
Liczba zezwoleń udzielonych tymczasowo aresztowanym	0	0
Liczba osadzonych korzystających z przepustek i zezwoleń	5514	6079

TABL. 15 Liczba udzielonych zezwoleń na opuszczenie zakładu karnego, aresztu śledczego przez dyrektorów jednostek penitencjarnych<sup>1</sup>

Zezwolenia określone w :	Liczba osób		Liczba zezwoleń		Samowolne przedłużenie czasu zezwolenia w IV kwartale 2017 r.					
	korzystających				spóźnienia*			niepowroty		
	III kwartał 2017 r.	IV kwartał 2017 r.	III kwartał 2017 r.	IV kwartał 2017 r.	liczba osób	liczba spóźnień	% 6/4	liczba osób	liczba niepowrotów	% 9/4
	0	1	2	3	4	5	6	7	8	9
<b>Ogółem</b>	7349	6037	20897	18096	32	34	0,19%	11	11	0,06%
<b>art. 91 pkt 3 kkw</b>	865	766	4167	4099	3	4	0,10%	4	4	0,10%
nauczanie	95	110	494	1021	0	0	0,00%	3	3	0,29%
szkolenie	261	198	1919	1525	1	1	0,07%	0	0	0,00%
zajęcia terapeutyczne	509	458	1754	1553	2	3	0,19%	1	1	0,06%
<b>art. 91 pkt 4 kkw</b>	5385	4312	13618	10655	24	24	0,23%	6	6	0,06%
zajęcia kult. - oświatowe	3818	3273	9179	7929	23	23	0,29%	5	5	0,06%
sportowe	1567	1039	4439	2726	1	1	0,04%	1	1	0,04%
<b>art. 92 pkt 3 kkw</b>	119	130	681	966	3	4	0,41%	0	0	0,00%
nauczanie	36	39	235	479	1	1	0,21%	0	0	0,00%
szkolenie	28	36	250	276	2	3	1,09%	0	0	0,00%
zajęcia terapeutyczne	55	55	196	211	0	0	0,00%	0	0	0,00%
<b>art. 92 pkt 4 kkw</b>	559	480	1090	902	2	2	0,22%	0	0	0,00%
zajęcia kult. - oświatowe	412	360	769	667	1	1	0,15%	0	0	0,00%
sportowe	147	120	321	235	1	1	0,43%	0	0	0,00%
<b>art. 92 pkt 5 kkw</b>	415	343	1329	1412	0	0	0,00%	1	1	0,07%
zajęcia kult. - oświatowe	286	243	806	769	0	0	0,00%	1	1	0,13%
sportowe	129	100	523	643	0	0	0,00%	0	0	0,00%
<b>art. 131 § 2 kkw</b>	6	6	12	62	0	0	0,00%	0	0	0,00%

\* przez spóźnienie należy rozumieć samowolne przedłużenie czasu zezwolenia zakończone dobrowolnym zgłoszeniem się nie później niż 1 godzina po wyznaczonym terminie powrotu

<sup>1</sup> Źródło: Biuro Penitencjarne CZSW





TABL. 16 Warunkowe zwolnienia <sup>1</sup>

Wyszczególnienie	lipiec - wrzesień 2017r.	październik - grudzień 2017r.	%	
<b>Ogółem</b>	7457	9799	100,00%	
<b>Wnioski rozpatrzone pozytywnie</b>	2233	2803	28,60%	100,00%
- dyrektora zakładu karnego	1296	1745	17,81%	62,25%
- prokuratora lub sądu	0	0	0,00%	0,00%
- kuratora zawodowego	0	0	0,00%	0,00%
- skazanego	937	1058	10,80%	37,75%
<b>Wnioski rozpatrzone negatywnie</b>	5224	6996	71,40%	100,00%
- dyrektora zakładu karnego	122	207	2,11%	2,96%
- prokuratora lub sądu	0	1	0,01%	0,01%
- kuratora zawodowego	0	1	0,01%	0,01%
- skazanego	5102	6787	69,26%	97,01%
<b>Warunkowo przedterminowo zwolnieni przez sąd z urzędu</b>	0	0	0,00%	100,00%

TABL. 17 Warunkowe zwolnienia - wnioski rozpatrzone pozytywnie <sup>1</sup>

Wyszczególnienie	lipiec - wrzesień 2017r.	październik - grudzień 2017r.	%	
<b>Ogółem</b>	2233	2803	100,00%	
<b>Wniosek dyrektora zakładu karnego</b>	1296	1745	62,25%	100,00%
- grupa M	11	8	0,29%	0,46%
- grupa P	883	1134	40,46%	64,99%
- grupa R	402	603	21,51%	34,56%
- grupa W	0	0	0,00%	0,00%
<b>Wniosek skazanego, obrońcy, sądowego kuratora zawodowego, prokuratora lub sądu</b>	937	1058	37,75%	100,00%
- grupa M	11	7	0,25%	0,66%
- grupa P	483	595	21,23%	56,24%
- grupa R	443	456	16,27%	43,10%
- grupa W	0	0	0,00%	0,00%
<b>Warunkowo przedterminowo zwolnieni przez sąd z urzędu</b>	0	0	0,00%	100,00%
- grupa M	0	0	0,00%	0,00%
- grupa P	0	0	0,00%	0,00%
- grupa R	0	0	0,00%	0,00%
- grupa W	0	0	0,00%	0,00%

TABL. 18 Warunkowe zwolnienia - wnioski rozpatrzone negatywnie <sup>1</sup>

Wyszczególnienie	lipiec - wrzesień 2017r.	październik - grudzień 2017r.	%	
<b>Ogółem</b>	5224	6996	100,00%	
<b>Wniosek dyrektora zakładu karnego</b>	122	207	2,96%	100,00%
- grupa M	1	0	0,00%	0,00%
- grupa P	75	138	1,97%	66,67%
- grupa R	46	69	0,99%	33,33%
- grupa W	0	0	0,00%	0,00%
<b>Wniosek skazanego, obrońcy, sądowego kuratora zawodowego, prokuratora lub sądu</b>	5102	6789	97,04%	100,00%
- grupa M	49	77	1,10%	1,13%
- grupa P	2320	3257	46,56%	47,97%
- grupa R	2733	3455	49,39%	50,89%
- grupa W	0	0	0,00%	0,00%

<sup>1</sup> Źródło: Biuro Penitencjarne CZSW

TABL. 19 Pozytywnie i negatywnie rozpatrzone wnioski o warunkowe przedterminowe zwolnienie <sup>1</sup>

Grupa klasyfikacyjna i system wykonywania kary		III kwartał 2017 r.	IV kwartał 2017 r.	z rubryki 3 wnioski rozpatrzone :				Warunkowo przedterminowo zwolnieni przez sąd z urzędu w IV kwartale 2017	
				pozytywnie		negatywnie			
				dyrektora zakładu karnego	pozostałe	dyrektora zakładu karnego	pozostałe		
1	2	3	4	5	6	7	8		
<b>Ogółem</b>		7457	9799	1745	1058	207	6789	0	
<b>Razem - grupa M</b>		72	92	8	7	0	77	0	
M	1	programowany	32	48	0	2	0	46	0
		terapeutyczny	3	5	0	1	0	4	0
	2	programowany	35	36	7	2	0	27	0
		terapeutyczny	0	0	0	0	0	0	0
	3	programowany	2	3	1	2	0	0	0
		terapeutyczny	0	0	0	0	0	0	0
<b>Razem - grupa P</b>		3761	5124	1134	595	138	3257	0	
P	1	zwykły	320	444	16	27	0	401	0
		programowany	664	1014	25	86	5	898	0
		terapeutyczny	116	154	2	12	1	139	0
	2	zwykły	234	271	32	47	0	192	0
		programowany	1920	2523	716	365	70	1372	0
		terapeutyczny	36	57	3	7	0	47	0
	3	zwykły	5	6	1	1	0	4	0
		programowany	466	655	339	50	62	204	0
		terapeutyczny	0	0	0	0	0	0	0
<b>Razem - grupa R</b>		3624	4583	603	456	69	3455	0	
R	1	zwykły	492	682	12	40	1	629	0
		programowany	780	1114	54	88	11	961	0
		terapeutyczny	92	132	2	10	0	120	0
	2	zwykły	389	429	15	52	0	362	0
		programowany	1584	1932	446	224	44	1218	0
		terapeutyczny	20	22	0	2	0	20	0
	3	zwykły	6	10	0	1	0	9	0
		programowany	261	262	74	39	13	136	0
		terapeutyczny	0	0	0	0	0	0	0
<b>W</b>		0	0	0	0	0	0	0	

<sup>1</sup> Źródło: Biuro Penitencjarne CZSW

TABL. 20 Zażalenia złożone przez dyrektorów jednostek penitencjarnych na odmowę udzielenia warunkowego przedterminowego zwolnienia na ich wniosek <sup>1</sup>

Wyszczególnienie		III kwartał 2017	IV kwartał 2017
Zażalenia	złożone	99	155
	rozpatrzone*	negatywnie	91
		pozytywnie	20
Sprawy badane przez komisje penitencjarne w związku z nabyciem przez skazanego uprawnień do ubiegania się o warunkowe przedterminowe zwolnienie		8866	8984

\*- rozpatrzone w aktualnym kwartale sprawozdawczym

TABL. 21 Samoagresje w kwartale sprawozdawczym <sup>1</sup>

Wyszczególnienie	III kwartał 2017 r.	IV kwartał 2017 r.
<b>Ogółem</b>	61	69
- odmowa przyjmowania pokarmów	1	1
- samouszkodzenia	4	4
- usiłowania samobójcze	56	64

TABL. 22 Przyczyny samoagresji <sup>1</sup>

Wyszczególnienie	III kwartał 2017 r.	IV kwartał 2017 r.
<b>Ogółem</b>	61	69
- z powodu działalności administracji	11	15
- z powodu presji podkultury przestępczej	0	0
- z powodu uczestnictwa w podkulturze przestępczej	0	0
- z powodu działalności sądu , prokuratora	5	4
- z innych powodów	45	50

<sup>1</sup> Źródło: Biuro Penitencjarne CZSW



TABL. 23 Wykonanie kary umieszczenia w celi izolacyjnej<sup>1</sup>

Wyszczególnienie	III kwartał 2017 r.	IV kwartał 2017 r.
<b>Ogółem</b>	1011	976
- grupa M	68	70
- grupa P	293	282
- grupa R	528	526
- grupa W	0	0
- tymczasowo aresztowani	122	98

TABL. 24 Zastosowanie art.46 § 1 KK, wobec skazanych<sup>1</sup>

Wyszczególnienie	III kwartał 2017 r.	IV kwartał 2017 r.
<b>art. 46 § 1 KK</b>	18111	18355

TABL. 25 Liczba osób wobec których wykonano badania psychologiczne i psychiatryczne<sup>1</sup>

Wyszczególnienie	Liczba osób przebadanych w okresie sprawozdawczym			
	w ośrodkach diagnostycznych		poza ośrodkami diagnostycznymi	
	Ogółem	w tym zarząd. przez sędziego penitencjarnego	Ogółem	w tym zarząd. przez sędziego penitencjarnego
	<b>354</b>	<b>31</b>	<b>5</b>	<b>0</b>
młodociani, którym pozostało co najmniej 6 miesięcy do nabycia prawa do ubiegania się o warunkowe zwolnienie	112	1	0	0
młodociani sprawiający trudności wychowawcze	5	0	0	0
inne osoby	237	30	5	0

<sup>1</sup> Źródło: Biuro Penitencjarne CZSW

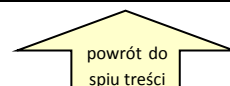
TABL. 26 Wykonanie budżetu więziennictwa <sup>2</sup>

Wyszczególnienie		Budżet po zmianach na 2017 r. (w tys. zł.)	Wykonanie do 31.12. 2017 r. (w tys. zł.)	% wykonania planu rocznego	% wykonania w stosunku do upływu czasu
Dochody ogółem		3 690	8 941	242,30	242,30
w tym:	z działalności więziennictwa	3 325	7 461	224,39	224,39
	pozostała działalność	365	1 480	405,48	405,48
Wydatki ogółem		4 475 790	4 449 622	99,42	99,42
w tym:	na więziennictwo	3 045 608	3 024 076	99,29	99,29
	na świadczenia emerytalne	1 408 189	1 403 570	99,67	99,67
	na pozostałą działalność	21 993	21 976	99,92	99,92

TABL.27 Wykonanie wydatków "więziennictwo" <sup>2</sup>

Wyszczególnienie		Budżet po zmianach na 2017 r. (w tys. zł.)	Wykonanie do 31.12. 2017 r. (w tys. zł.)	% wykonania planu rocznego	% wykonania w stosunku do upływu czasu
Wydatki ogółem		3 045 608	3 024 076	99,29	99,29
w tym:	świadczenia na rzecz osób fizycznych	143 840	143 705	99,91	99,91
	uposażenia i wynagrodzenia	1 782 171	1 779 318	99,84	99,84
	zakupy towarów i usług	628 240	622 356	99,06	99,06
	pozostałe wydatki bieżące	257 121	256 581	99,79	99,79
	wydatki majątkowe	234 236	222 116	94,83	94,83

<sup>2</sup> Źródło: Biuro Budżetu CZSW



Opracowały:  
1.kpt. Maja Milewska  
2.mjr Agnieszka Zientarska

Warszawa 31.01.2018 r.