

MINISTERSTWO SPRAWIEDLIWOŚCI

CENTRALNY ZARZĄD SŁUŻBY WIĘZIENNEJ

BEW.0332.14.2025.MM

MIESIĘCZNA

INFORMACJA STATYSTYCZNA

listopad 2025 r.

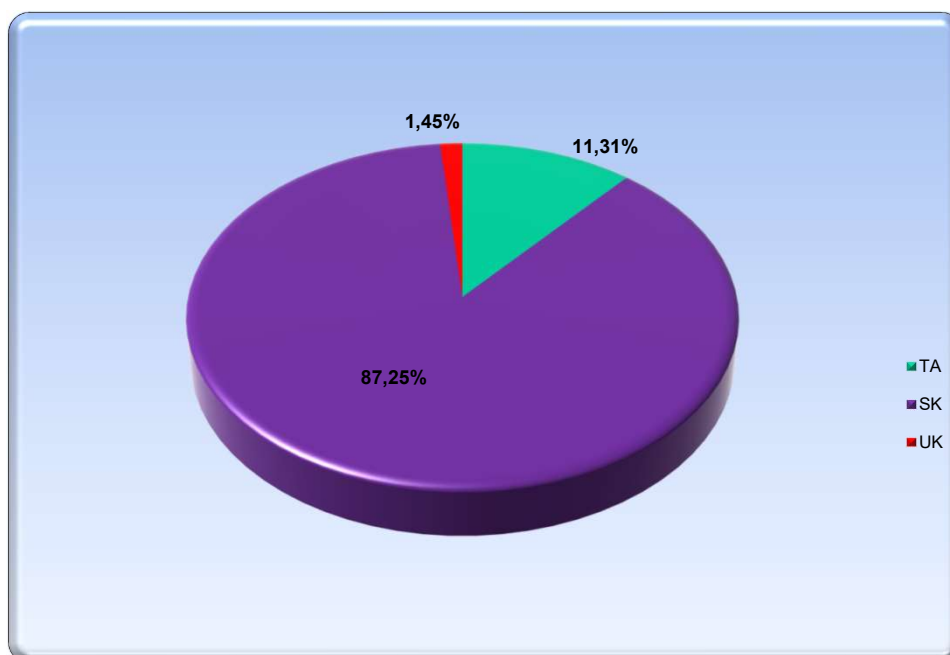
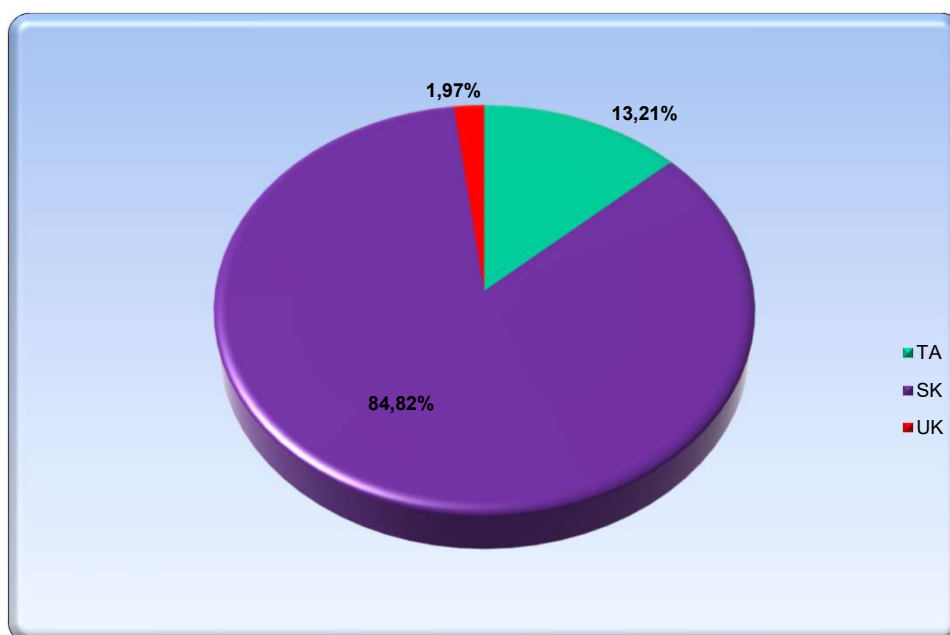
WARSZAWA

TABL. 1	Tymczasowo aresztowani , skazani i ukarani	1
TABL. 2	Osadzeni przebywający w poszczególnych okręgach - stan ewidencyjny	2
TABL. 3	Liczba tymczasowo aresztowanych, skazanych i ukaranych w poszczególnych AŚ i ZK i ruch osadzonych w miesiącu sprawozdawczym	3 - 6
TABL. 4	Ogólne informacje o zaludnieniu aresztów śledczych i zakładów karnych	7
TABL. 5	Zaludnienie oddziałów mieszkalnych w aresztach śledczych i zakładach karnych	8 - 10
TABL. 6	Przyjęci i zwolnieni w miesiącu sprawozdawczym	11
TABL. 7	Wytransportowani w miesiącu sprawozdawczym	12
TABL. 8	Młodociani i dorośli w populacji osadzonych	13
TABL. 9	Skazani i ukarani według grup i podgrup klasyfikacyjnych	14
TABL. 10	Osadzeni przebywający w oddziałach terapeutycznych i ośrodkach diagnostycznych	14
TABL. 11	Skazani z grupy M według systemu wykonywania kary	15
TABL. 12	Skazani z grupy P według systemu wykonywania kary	15
TABL. 13	Skazani z grupy R według systemu wykonywania kary	16
TABL. 14	Tymczasowo aresztowani, skazani i ukarani zdjęci z ewidencji	17
TABL. 15	Skazani, którym udzielono zezwolenia na odbycie kary w systemie DE wg okręgów	18
TABL. 16	Odbywający karę w systemie DE oraz zwolnieni z systemu dozoru elektronicznego w miesiącu sprawozdawczym - wg obszarów właściwości sądów apelacyjnych	19
TABL. 17	Odbywający karę w sysemie DE wg wieku i płci	19
TABL. 18	Cudzoziemcy przebywający w aresztach śledczych i zakładach karnych	20
TABL. 19	Skazani i ukarani przebywający na przerwie w wykonywaniu kary	21
TABL. 20	Tymczasowo aresztowani po wyroku sądu I instancji, oraz skazani i ukarani, wobec których zastosowano tymczasowe aresztowanie w innej sprawie	22
TABL. 21	Wyroki przesłane przez sąd w trybie art. 79 kodeksu karnego wykonawczego	22
TABL. 22	Osadzeni zakwalifikowani jako wymagający osadzenia w wyznaczonym oddziale lub celi aresztu śledczego lub zakładu karnego typu zamkniętego w warunkach zapewniających wzmożoną ochronę społeczeństwa i bezpieczeństwa aresztu lub zakładu ("niebezpieczni")	22
TABL. 23	Skazani na karę dożywotniego pozbawienia wolności	22
TABL. 24	Tymczasowo aresztowani i skazani stwarzający poważne zagrożenie społeczne albo poważne zagrożenie dla bezpieczeństwa zakładu, odbywający karę w wyznaczonym oddziale lub celi zakładu karnego typu zamkniętego w warunkach zapewniających wzmożoną ochronę społeczeństwa i bezpieczeństwo tego zakładu (tzw."niebezpieczni")	

	oraz skazani na karę dożywotniego pozbawienia wolności w podziale na okręgi	23
TABL. 25	Osadzeni na mocy Ustawy o przeciwdziałaniu narkomanii z 1997r. oraz 2005 r. według aktualnego statusu prawnego	23
TABL. 26	Zatrudnienie odpłatne osadzonych	24
TABL. 27	Skazani i ukarani niezatrudnieni oraz zatrudnieni nieodpłatnie	24
TABL. 28	Osadzeni zobowiązani do świadczeń alimentacyjnych	24
TABL. 29	Powszechność zatrudnienia i wskaźnik bezrobocia według okręgów	25
TABL. 30	Powszechność zatrudnienia i wskaźnik bezrobocia skazanych i ukaranych	26
TABL. 31	Zatrudnienie osadzonych według okręgów	27
TABL. 32	Zatrudnienie osadzonych według miejsc zatrudnienia	27
TABL. 33	Zestawienie zdarzeń nadzwyczajnych najistotniejszych dla oceny stanu bezpieczeństwa	28
TABL. 34	Pozostałe zdarzenia nadzwyczajne	29
TABL. 35	Osadzeni, którzy dokonali ucieczki, ujęci i nieujęci w okresie od 01.01.2025 r. do 30.11.2025 r.	29
TABL. 36	Przygotowanie ucieczki i usiłowanie jej dokonania	30
TABL. 37	Ucieczki z terenu jednostki typu zamkniętego	30
TABL. 38	Ucieczki z terenu jednostki typu półotwartego	30
TABL. 39	Ucieczki z terenu jednostki typu otwartego	30
TABL. 40	Ucieczki z zatrudnienia zewnętrznego - w pełnym systemie konwojowania	31
TABL. 41	Ucieczki z zatrudnienia zewnętrznego - w zmniejszonym systemie konwojowania	31
TABL. 42	Samowolne oddalenia z zatrudnienia zewnętrznego - bez konwojenta	31-32

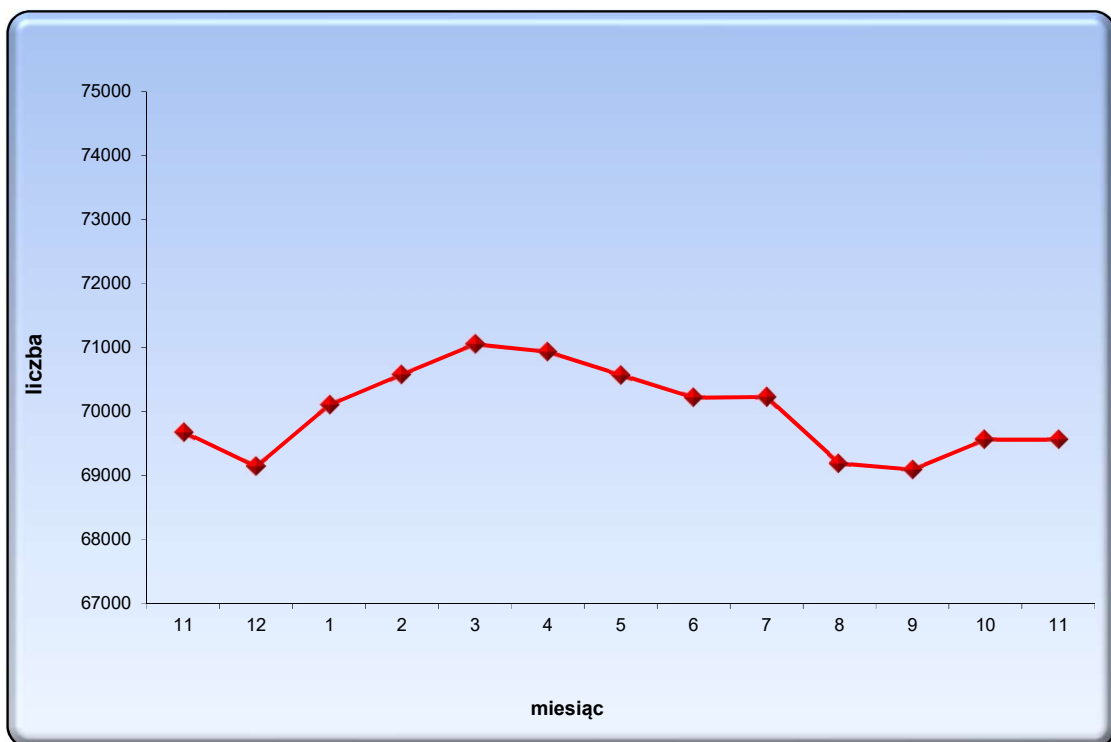
TABL. 1 Tymczasowo aresztowani, skazani i ukarani

Wyszczególnienie	Stan w dniu		Przyrost	% w dniu	
	31.10.2025	30.11.2025		31.10.2025	30.11.2025
OGÓŁEM	69558	69561	3	100,00%	100,00%
w tym kobiety	3856	3808	-48	5,54%	5,47%
Tymczasowo aresztowani	7819	7864	45	11,24%	11,31%
w tym kobiety	507	503	-4	0,73%	0,72%
Skazani	60603	60691	88	87,13%	87,25%
w tym kobiety	3243	3230	-13	4,66%	4,64%
Ukarani	1136	1006	-130	1,63%	1,45%
w tym kobiety	106	75	-31	0,15%	0,11%

Wykres 1 Struktura populacji osadzonych kobiet i mężczyzn w dniu 30.11.2025 r.**Wykres 2** Struktura populacji osadzonych kobiet w dniu 30.11.2025 r.

TABL. 2. Osadzeni przebywający w poszczególnych okręgach - stan ewidencyjny w dniu 30.11.2025 r.

Nazwa okręgu	Razem	Tymczas. Areszt.	Skazani	Ukarani
Ogółem	69561	7864	60691	1006
Bydgoszcz	8902	856	7932	114
Katowice	8101	809	7169	123
Koszalin	7401	775	6518	108
Kraków	4954	671	4168	115
Lublin	4098	538	3508	52
Łódź	5386	690	4625	71
Olsztyn	6589	587	5907	95
Opole	7723	573	7025	125
Poznań	5659	723	4856	80
Rzeszów	3486	368	3076	42
Warszawa	7262	1274	5907	81

Wykres 3 Ewidencyjna liczba osadzonych w okresie od 30.11.2024 do 30.11.2025

TABL. 3 Liczba tymczasowo aresztowanych, skazanych i ukaranych w poszczególnych aresztach śledczych i zakładach karnych w dniu 30.11.2025 r. i ruch osadzonych w listopadzie 2025 r.

Nazwa jednostki	Pojemność	w tym: miejsca wyłączone z pojemności*	Liczba osadzonych ewidencyjna	z tego		Osadzeni przebywający poza terenem**	Liczba osadzonych faktyczna (4-7)	RUCH OSADZONYCH				
				Tymcz. Areszt.	Skazani Ukarani			Przetrasportowani	Przyjęci	Wytransportowani		Zwolnieni i inni ubyli
1	2	3	4	5	6	7	8	9	10	11	12	13
Ogółem	88702	4474	69561	7864	61697	79	69482	5204	6803	5214	794	6790
OKRĘG BYDGOSKI	11871	375	8902	856	8046	10	8892	738	837	677	121	908
AŚ Bydgoszcz	443		290	60	230	3	287	51	118	88	9	90
szpital	70	40	10	2	8	0	10					
OZ Bydgoszcz	93		51	0	51	0	51					
OZ Strzelewo	238		0	0	0	0	0					
OZ Bydgoszcz Fordon	608		482	73	409	0	482					
AŚ Gdańsk	1018		859	366	493	2	857	111	199	127	22	149
szpital	59		47	4	43	0	47					
OZ Gdańsk Przeróbka	620		413	0	413	0	413					
AŚ Starogard Gdański	360		272	32	240	0	272	22	58	36	5	22
AŚ Wejherowo	389	6	355	54	301	1	354	6	107	59	6	50
OTZS Zwartowo	32		29	0	29	0	29					
ZK Nr 1 Grudziądz	1262		979	36	943	3	976	79	120	105	13	149
dom dla matki i dziecka	38		24	2	22	0	24					
szpital (***)	19		8	0	8	0	8					
OZ Grudziądz	329		197	36	161	0	197					
ZK Inowrocław	346		334	0	334	0	334	44	47	39	6	53
OZ Toruń	151		135	53	82	0	135					
ZK Koronowo	566		511	0	511	1	510	51	38	22	6	70
OZ Czersk	129	129	0	0	0	0	0					
OTZS Sucha	38		33	0	33	0	33					
OZ Chojnice	132		103	17	86	0	103					
ZK Kwidzyn	626	10	563	0	563	0	563	87	0	23	10	75
ZK Potulice	1324		1011	36	975	0	1011	128	31	70	18	100
szpital	74		56	2	54	0	56					
OZ Potulice	161		0	0	0	0	0					
ZK Sztum	1023	23	882	0	882	0	882	76	33	38	10	59
OZ Malbork	252		153	31	122	0	153					
ZK Włocławek	1471	167	1105	52	1053	0	1105	83	86	70	16	91
OKRĘG KATOWICKI	9721	205	8101	809	7292	8	8093	440	838	475	78	842
AŚ Bytom	301		269	35	234	3	266	17	78	32	3	81
szpital	65		22	3	19	0	22					
OZ Zabrze	591		521	0	521	0	521					
AŚ Częstochowa	242		204	63	141	0	204	17	57	17	1	47
OZ Wąsosz	105		78	0	78	0	78					
AŚ Gliwice	403		364	97	267	0	364	11	58	26	6	30
AŚ Katowice	433		384	94	290	1	383	29	120	71	10	72
AŚ Mysłowice	418		355	128	227	0	355	18	67	22	4	48
AŚ Sosnowiec	341	4	284	24	260	0	284	16	28	28	9	31
AŚ Tarnowskie Góry	419		380	72	308	0	380	8	75	29	5	51
ZK Cieszyn	380		353	33	320	1	352	22	128	63	9	76
OZ Bielsko Biała	252		222	62	160	0	222					
ZK Herby	406		295	27	268	0	295	26	31	27	4	29
OZ Lubliniec	226		211	20	191	0	211					
ZK Jastrzębie Zdrój	1083	137	840	0	840	0	840	88	0	27	3	91
OZ Jastrzębie Zdrój	30		28	0	28	0	28					
ZK Racibórz	950	64	805	99	706	0	805	44	82	63	4	80
ZK Nr 1 Strzelce Opolskie	1033		854	0	854	2	852	67	45	45	16	72
OZ Strzelce Opolskie	605		508	23	485	0	508					
OZ Kędzierzyn Koźle	125		0	0	0	0	0					
ZK Wojkowice	1038		867	29	838	1	866	77	69	25	4	134
OZ Ciągowice	275		257	0	257	0	257					

OTZS - oddział tymczasowego zakwaterowania skazanych

(*) - obiekty zakwaterowania osadzonych modernizowane/remontowane lub nie posiadające pozwoleń na ich użytkowanie

(**) - osadzeni przebywający w zakładzie leczniczym poza AŚ lub ZK, w pomieszczeniach Policji, wydani do innego państwa w charakterze świadka w toczącym się postępowaniu karnym oraz osadzeni, którzy nie powrócili do AŚ/ZK lub zbiegli

(***) - oddział ginekologiczno - położniczy filia szpitala AŚ w Bydgoszczy



TABL. 3 Liczba tymczasowo aresztowanych, skazanych i ukaranych w poszczególnych aresztach śledczych i zakładach karnych w dniu 30.11.2025 r. i ruch osadzonych w listopadzie 2025 r.

Nazwa jednostki	Pojemność	w tym: miejsca wyłączone z pojemności*	Liczba osadzonych ewidencyjna	z tego		Osadzeni przebywający poza terenem**	Liczba osadzonych faktyczna (4-7)	RUCH OSADZONYCH				
				Tymcz. Areszt.	Skazani Ukarani			PrzetranSPORTOWANI	Przyjęci	Wytransportowani		Zwolnieni i inni ubyli
1	2	3	4	5	6	7	8	9	10	11	12	13
OKRĘG KOSZALIŃSKI	9339	340	7401	775	6626	4	7397	517	650	509	119	631
AŚ Koszalin	342		302	78	224	0	302	78	84	65	17	127
OZ Dobrowo	531		378	0	378	0	378					
OZ Koszalin	471		337	0	337	0	337					
AŚ Międzyrzecz	403		372	44	328	0	372	17	48	22	7	42
AŚ Słupsk	205		194	66	128	1	193	21	49	22	3	52
OZ Ustka	286		210	0	210	0	210					
AŚ Szczecin	500		386	126	260	1	385	50	206	157	31	79
szpital	112		92	51	41	0	92					
OZ Stargard	792		754	136	618	0	754					
ZK Czarne	1489	277	1053	36	1017	0	1053	94	68	81	22	91
szpital	72		58	0	58	0	58					
OZ Szczecinek	221		192	0	192	0	192					
OZ Złotów	154	13	115	18	97	0	115					
ZK Goleniów	1034		776	84	692	0	776	55	42	44	13	56
ZK Gorzów Wielkopolski	608	27	542	54	488	1	541	85	83	58	12	73
OZ Słońsk	285		274	0	274	0	274					
ZK Nowogard	853		657	59	598	1	656	53	44	19	4	73
OZ Płoty	202		177	0	177	0	177					
ZK Stare Borne	182	23	143	0	143	0	143	26	0	8	1	12
OZ Opatówek	90		0	0	0	0	0					
ZK Wierzychowo	507		389	23	366	0	389	38	26	33	9	26
OKRĘG KRAKOWSKI	6604	388	4954	671	4283	1	4953	385	695	441	47	584
AŚ Kielce	1249		948	113	835	0	948	48	168	91	12	102
AŚ Kraków	621	23	487	196	291	0	487	55	213	134	13	151
szpital	77		65	27	38	0	65					
OZ Kraków Nowa Huta	352	12	292	0	292	0	292					
ZK Nowy Sącz	429	12	370	82	288	0	370	7	76	51	5	37
ZK Nowy Wiśnicz	621		510	55	455	0	510	15	26	35	4	32
ZK Pińczów	754		596	38	558	0	596	55	55	29	3	88
ZK Tarnów	1036	341	544	80	464	0	544	116	64	45	6	103
OZ Tarnów Mościce	552		501	13	488	0	501					
ZK Trzebinia	611		404	31	373	1	403	76	41	13	2	50
ZK Wadowice	302		237	36	201	0	237	13	52	43	2	21
OKRĘG LUBELSKI	5547	178	4098	538	3560	1	4097	264	352	248	27	392
AŚ Krasnystaw	389		292	0	292	0	292	46	0	6	1	26
AŚ Lublin	1034		770	253	517	1	769	34	148	88	8	103
ZK Biała Podlaska	296		228	66	162	0	228	3	59	33	4	24
OZ Zabłocie	76		0	0	0	0	0					
ZK Chełm	901	178	562	32	530	0	562	30	20	19	3	49
ZK Hrubieszów	630		455	17	438	0	455	27	14	9	2	46
ZK Opole Lubelskie	824		650	71	579	0	650	58	42	37	2	56
ZK Włodawa	765		636	23	613	0	636	30	5	19	6	30
ZK Zamość	285		204	76	128	0	204	36	64	37	1	58
OZ Zamość	347		301	0	301	0	301					

OTZS - oddział tymczasowego zakwaterowania skazanych

(*) - obiekty zakwaterowania osadzonych modernizowane/remontowane lub nie posiadające pozwoleń na ich użytkowanie

(**) - osadzeni przebywający w zakładzie leczniczym poza AŚ lub ZK, w pomieszczeniach Policji, wydani do innego państwa w charakterze świadka w toczącym się postępowaniu karnym oraz osadzeni, którzy nie powrócili do AŚ/ZK lub zbiegli

(***) - oddział ginekologiczno - położniczy filia szpitala AŚ w Bydgoszczy



TABL. 3 Liczba tymczasowo aresztowanych, skazanych i ukaranych w poszczególnych aresztach śledczych i zakładach karnych w dniu 30.11.2025 r. i ruch osadzonych w listopadzie 2025 r.

Nazwa jednostki	Pojemność	w tym: miejsca wyłączone z pojemności*	Liczba osadzonych ewidencyjna	z tego		Osadzeni przebywający poza terenem**	Liczba osadzonych faktyczna (4-7)	RUCH OSADZONYCH				
				Tymcz. Areszt.	Skazani Ukarani			Przetran-sportowani	Przyjęci	Wytransportowani Ogółem	w tym konw. przez Policję	Zwolnieni i inni ubyli
1	2	3	4	5	6	7	8	9	10	11	12	13
OKRĘG ŁÓDZKI	6607	399	5386	690	4696	1	5385	458	474	437	56	491
AŚ Łódź	1044	359	626	267	359	0	626	36	176	151	11	58
AŚ Piotrków Trybunalski	690		600	161	439	0	600	33	90	68	5	58
OZ Golesze	71		61	0	61	0	61					
ZK Garbalin	882		837	0	837	0	837	140	0	26	2	86
ZK Kluczbork	425		381	18	363	1	380	93	25	29	14	82
OZ Sieraków Śląski	624		550	0	550	0	550					
ZK Łowicz	948		845	79	766	0	845	43	79	42	10	84
ZK Nr 1 Łódź	809		590	51	539	0	590	72	42	45	9	57
OZ Łódź	177		156	0	156	0	156					
szpital	123		51	12	39	0	51					
ZK Sieradz	730		646	102	544	0	646	41	62	76	5	66
OZ Sieradz	84	40	43	0	43	0	43					
OKRĘG OLSZTYŃSKI	9141	861	6589	587	6002	4	6585	632	476	497	60	662
AŚ Białystok	636		503	124	379	0	503	17	110	125	3	83
OZ Białystok	281		161	0	161	0	161					
AŚ Elbląg	287		254	58	196	0	254	19	61	32	5	27
OZ Braniewo	176		125	0	125	0	125					
AŚ Hajnówka	678		510	28	482	1	509	64	9	17	4	51
AŚ Olsztyn	185		153	36	117	0	153	80	41	44	8	85
OZ Olsztyn	375		331	0	331	0	331					
OZ Szczytno	143		116	0	116	0	116					
AŚ Suwałki	902	214	543	97	446	1	542	34	64	25	0	57
ZK Barczewo	1000	435	472	91	381	0	472	53	48	56	11	41
OZ Kikity	53		43	0	43	0	43					
ZK Czerwony Bór	957		832	55	777	2	830	172	36	94	10	111
OZ Grądy - Woniecko	225		194	0	194	0	194					
ZK Dubliny	265		186	0	186	0	186	52	0	5	1	27
OZ Giżycko	114		66	0	66	0	66					
ZK Iława	1273		1060	76	984	0	1060	74	107	65	5	115
OZ Działdowo	100		89	22	67	0	89					
ZK Kamiński	1491	212	951	0	951	0	951	67	0	34	13	65
OKRĘG OPOLSKI	9334	743	7723	573	7150	17	7706	722	721	717	99	717
AŚ Dzierżoniów	216	5	184	32	152	0	184	44	21	28	9	28
OZ Piława	139		129	0	129	0	129					
AŚ Jelenia Góra	309		286	57	229	0	286	20	135	108	8	51
AŚ Opole	345		249	47	202	0	249	48	33	34	7	71
OZ Turawa	155		149	0	149	0	149					
OZ Opole	111		70	0	70	0	70					
AŚ Świdnica	283	115	163	50	113	1	162	9	64	114	0	20
AŚ Wrocław	765		702	271	431	4	698	93	180	108	18	144
OZ Wrocław	616		529	0	529	0	529					
ZK Brzeg	358		336	28	308	4	332	27	30	17	9	25
OZ Grodków	96		95	0	95	0	95					
ZK Głogów	303		291	0	291	2	289	43	0	9	1	31
ZK Głubczyce	270		218	0	218	0	218	39	0	7	2	23
ZK Kłodzko	659		606	25	581	0	606	62	38	24	9	42
ZK Nysa	732	17	665	0	665	1	664	63	49	44	9	52
OZ Prudnik	143	11	113	21	92	0	113					
ZK Strzelin	790	16	704	0	704	2	702	88	0	23	6	82
ZK Wołów	1035		943	6	937	0	943	57	0	35	14	44
ZK Nr 1 Wrocław	1378	579	688	36	652	0	688	73	171	154	7	64
OZ Oleśnica	177		160	0	160	0	160					
ZK Zaręba	454		443	0	443	3	440	56	0	12	0	40

OTZS - oddział tymczasowego zakwaterowania skazanych

(*) - obiekty zakwaterowania osadzonych modernizowane/remontowane lub nie posiadające pozwolenia na ich użytkowanie

(**) - osadzeni przebywający w zakładzie leczniczym poza AŚ lub ZK, w pomieszczeniach Policji, wydani do innego

państwa w charakterze świadka w toczącym się postępowaniu karnym oraz osadzeni, którzy nie powrócili do AŚ/ZK lub zbiegli

(***) - oddział ginekologiczno - położniczy filia szpitala AŚ w Bydgoszczy



TABL. 3 Liczba tymczasowo aresztowanych, skazanych i ukaranych w poszczególnych aresztach śledczych i zakładach karnych w dniu 30.11.2025 r. i ruch osadzonych w listopadzie 2025 r.

Nazwa jednostki	Pojemność	w tym: miejsca wyłączone z pojemności*	Liczba osadzonych ewidencyjna	z tego		Osadzeni przebywający poza terenem**	Liczba osadzonych faktyczna (4-7)	RUCH OSADZONYCH				
				Tymcz. Areszt.	Skazani Ukarani			PrzetranSPORTOWANI	Przyjęci	Wytransportowani Ogółem	w tym konw. przez Policję	Zwolnieni i inni ubyli
1	2	3	4	5	6	7	8	9	10	11	12	13
OKRĘG POZNAŃSKI	6509	196	5659	723	4936	10	5649	357	657	421	47	587
AŚ Ostrów Wielkopolski	261		239	107	132	1	238	8	93	37	3	58
OZ Kalisz	70		67	0	67	0	67					
AŚ Poznań	650	18	562	239	323	7	555	111	172	92	8	139
szpital	75		55	23	32	0	55					
OZ Poznań	203		198	0	198	0	198					
OZ Rosnowo	82		0	0	0	0	0					
OZ Koziegłowy	674	125	526	0	526	0	526					
AŚ Zielona Góra	321		272	102	170	0	272	26	98	81	4	49
ZK Gębarzewo	677		621	62	559	0	621	30	96	52	4	89
OZ Pobiedziska	76		70	0	70	0	70					
OZ Środa Wielkopolska	88		73	35	38	0	73					
ZK Krzywianiec	806		748	43	705	2	746	47	77	49	8	79
dom dla matki i dziecka	40	23	11	0	11	0	11					
ZK Rawicz	820	30	699	39	660	0	699	32	44	33	7	54
ZK Wronki	1465		1327	0	1327	0	1327	103	77	77	13	119
OZ Szamotuły	201		191	73	118	0	191					
OKRĘG RZESZOWSKI	4869	282	3486	368	3118	4	3482	276	226	205	22	333
ZK Dębica	744	181	515	0	515	1	514	76	0	19	4	67
OZ Chmielów	429		151	0	151	0	151					
ZK Jasło	403	101	240	0	240	0	240	24	0	3	1	31
ZK Łupków	293		249	0	249	0	249	38	0	13	0	51
OZ Moszczaniec	311		256	0	256	0	256					
ZK Przemyśl	231		200	58	142	2	198	12	53	29	0	38
OZ Medyka	245		209	0	209	0	209					
ZK Rzeszów	1535		1257	310	947	1	1256	88	173	132	16	100
ZK Uherce Mineralne	501		358	0	358	0	358	38	0	9	1	46
OZ Jablonki	85		0	0	0	0	0					
OZ Średnia Wieś	92		51	0	51	0	51					
OKRĘG WARSZAWSKI	9160	507	7262	1274	5988	19	7243	415	877	587	118	643
AŚ Grójec	212		167	32	135	1	166	22	33	21	0	32
OZ Stawiszyn	183		175	0	175	0	175					
AŚ W - wa Białoleka	1754	301	1341	457	884	3	1338	97	198	122	24	141
OZ Popowo	139		125	0	125	0	125					
AŚ W - wa Grochów	634		434	82	352	2	432	13	127	52	9	84
OZ Bemowo	231	48	181	0	181	0	181					
AŚ Radom	962		883	141	742	1	882	55	91	79	14	75
szpital	54		45	21	24	0	45					
OZ Radom	65		0	0	0	0	0					
AŚ W - wa Służewiec	1080		934	277	657	5	929	61	251	164	25	92
ZK Płock	1011		687	91	596	0	687	20	69	47	17	57
OZ Płońsk	158	158	0	0	0	0	0					
ZK Przytuły Stare	1271		1116	91	1025	4	1112	34	40	33	16	71
ZK Siedlce	845		684	82	602	2	682	37	68	51	7	49
ZK Żytkowice	427		362	0	362	1	361	76	0	18	6	42
OZ Pionki	134		128	0	128	0	128					

OTZS - oddział tymczasowego zakwaterowania skazanych

(*) - obiekty zakwaterowania osadzonych modernizowane/remontowane lub nie posiadające pozwoleń na ich użytkowanie

(**) - osadzeni przebywający w zakładzie leczniczym poza AŚ lub ZK, w pomieszczeniach Policji, wydani do innego

państwa w charakterze świadka w toczącym się postępowaniu karnym oraz osadzeni, którzy nie powrócili do AŚ/ZK lub zbiegli

(***) - oddział ginekologiczno - położniczy filia szpitala AŚ w Bydgoszczy



TABL. 4 Ogólne informacje o zaludnieniu aresztów śledczych i zakładów karnych

Lp	Wyszczególnienie	Pojemność w dniu		Liczba osadzonych w dniu		% zaludnienia w dniu	
		31.10.2025	30.11.2025	31.10.2025	30.11.2025	31.10.2025	30.11.2025
1	Ewidencyjnie ogółem	88730	88702	69558	69561		
2	w tym:						
	miejsca wyłączone z pojemności ¹⁾	4410	4474				
3	przebywający poza terenem ²⁾			75	79		
4	Faktycznie ogółem³⁾	84320	84228	69483	69482		
5	z tego:						
	oddziały mieszkalne	81777	81706	68075	68339	83,2	83,6
6	pozostałe oddziały ⁴⁾	2543	2522	1408	1143	55,4	45,3

- 1) obiekty zakwaterowania osadzonych modernizowane / remontowane lub nie posiadające pozwoleń na ich użytkowanie
2) osadzeni przebywający w zakładzie leczniczym poza AŚ/ZK, w pomieszczeniach Policji, wydani w charakterze świadka do innego państwa oraz osadzeni, którzy nie powrócili do AŚ/ZK lub zbiegli
3) dla pojemności: wiersz 1 - wiersz 2; dla liczby osadzonych: wiersz 1 - wiersz 3
4) izby chorych, cele izolacyjne, cele i oddziały dla "N", szpitale, domy dla matki i dziecka, oddziały tymczasowego zakwaterowania skazanych

- dodatkowe miejsca zakwaterowania, o których mowa w rozporządzeniu Ministra Sprawiedliwości z dnia 9 grudnia 2022 r.

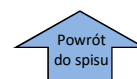
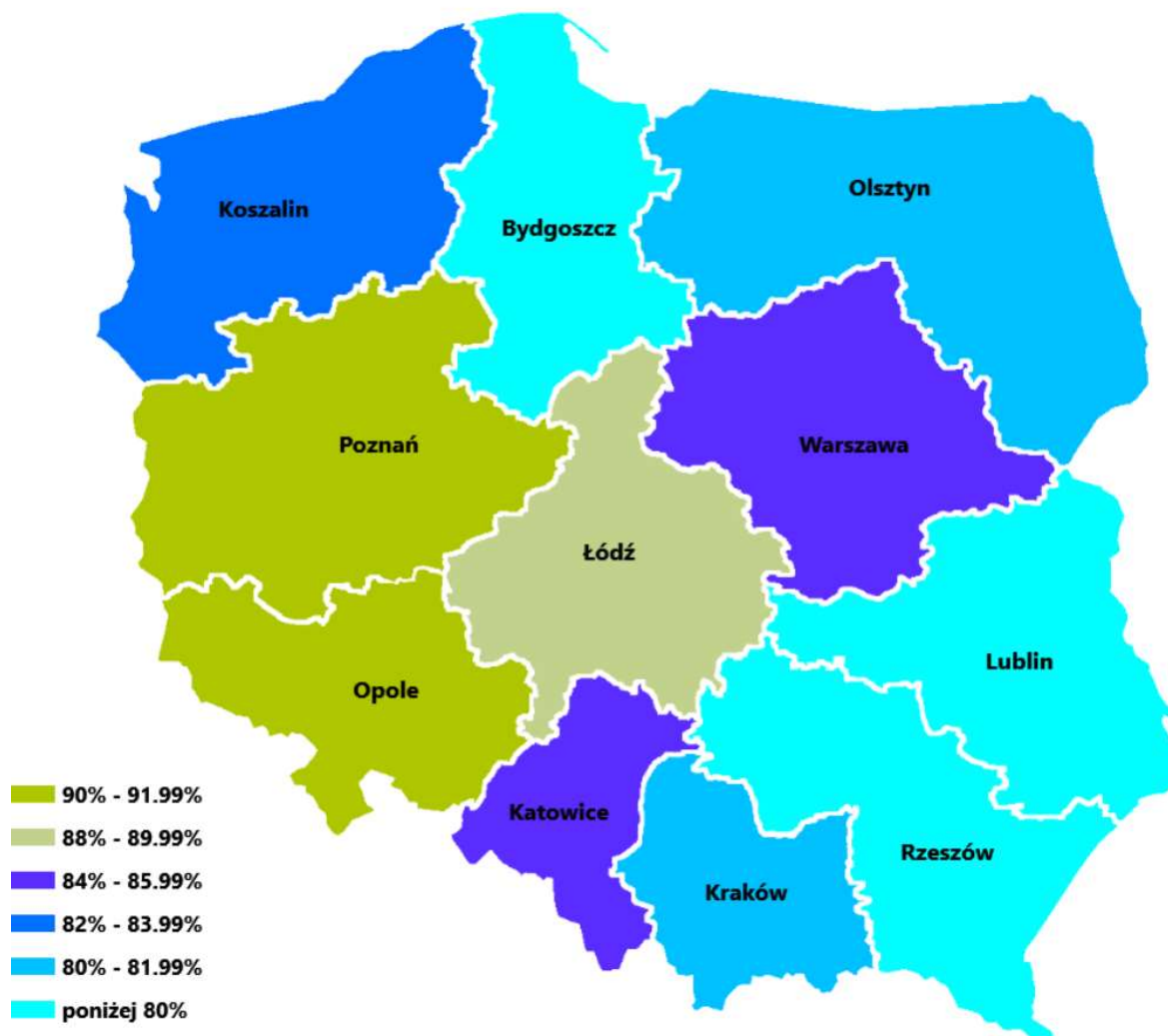
(Dz.U. 2022, poz. 2690)

- faktyczne zaludnienie oddziałów mieszkalnych po uwzględnieniu dodatkowych miejsc zakwaterowania

- liczba osób, wobec których wydano decyzje przeludnieniowe w miesiącu sprawozdawczym

	0
	83,6%
	0

Zaludnienie aresztów śledczych i zakładów karnych w dniu 30 listopada 2025 r. (bez miejsc dodatkowych)



TABL. 5 Zaludnienie oddziałów mieszkalnych w aresztach śledczych i zakładach karnych w dn. 30.11.2025 r., o których mowa w rozporządzeniu Ministra Sprawiedliwości z dnia 9 grudnia 2022 r. (Dz.U. Nr 2022, poz.2690)

Nazwa jednostki	Pojemność oddziału mieszkalnego	Miejsca dodatkowe	Liczba osadzonych w oddziale mieszkalnym	% zaludnienia (4/(2+3)*100)
1	2	3	4	5
Ogółem	81706	0	68339	83,6
OKRĘG BYDGOSKI	10971	0	8636	78,7
AŚ Bydgoszcz	1356		815	60,1
AŚ Gdańsk	1584		1263	79,7
AŚ Starogard Gdański	352		267	75,9
AŚ Wejherowo	375		351	93,6
ZK Nr 1 Grudziądz	1567		1166	74,4
ZK Inowrocław	490		469	95,7
ZK Koronowo	683		606	88,7
ZK Kwidzyn	612		568	92,8
ZK Potulice	1452		1006	69,3
ZK Sztum	1238		1035	83,6
ZK Włocławek	1262		1090	86,4
OKRĘG KATOWICKI	9227	0	7950	86,2
AŚ Bytom	865		773	89,4
AŚ Częstochowa	337		274	81,3
AŚ Gliwice	397		359	90,4
AŚ Katowice	426		381	89,4
AŚ Mysłowice	413		354	85,7
AŚ Sosnowiec	331		280	84,6
AŚ Tarnowskie Góry	410		373	91,0
ZK Cieszyn	619		566	91,4
ZK Herby	616		492	79,9
ZK Jastrzębie Zdrój	951		867	91,2
ZK Racibórz	853		783	91,8
ZK Nr 1 Strzelce Opolskie	1732		1342	77,5
ZK Wojkowice	1277		1106	86,6
OKRĘG KOSZALIŃSKI	8649	0	7195	83,2
AŚ Koszalin	1323		1017	76,9
AŚ Międzyrzecz	399		373	93,5
AŚ Słupsk	486		399	82,1
AŚ Szczecin	1251		1116	89,2
ZK Czarne	1568		1360	86,7
ZK Goleniów	991		755	76,2
ZK Gorzów Wielkopolski	849		811	95,5
ZK Nowogard	1043		832	79,8
ZK Stare Borne	239		144	60,3
ZK Wierzchowo	500		388	77,6
OKRĘG KRAKOWSKI	6027	0	4876	80,9
AŚ Kielce	1241		946	76,2
AŚ Kraków	924		774	83,8
ZK Nowy Sącz	412		368	89,3
ZK Nowy Wiśnicz	600		500	83,3
ZK Pińczów	744		593	79,7
ZK Tarnów	1226		1049	85,6
ZK Trzebinia	583		412	70,7
ZK Wadowice	297		234	78,8

TABL. 5 Zaludnienie oddziałów mieszkalnych w aresztach śledczych i zakładach karnych w dn. 30.11.2025r.,
o których mowa w rozporządzeniu Ministra Sprawiedliwości z dnia 9 grudnia 2022 r. (Dz.U. Nr 2022, poz.2690)

Nazwa jednostki	Pojemność oddziału mieszkalnego	Miejsca dodatkowe	Liczba osadzonych w oddziale mieszkalnym	% zaludnienia (4/(2+3)*100)
1	2	3	4	5
OKRĘG LUBELSKI	5267	0	4056	77,0
AŚ Krasnystaw	383		292	76,2
AŚ Lublin	997		752	75,4
ZK Biała Podlaska	368		228	62,0
ZK Chełm	709		558	78,7
ZK Hrubieszów	620		449	72,4
ZK Opole Lubelskie	815		651	79,9
ZK Włodawa	755		630	83,4
ZK Zamość	620		496	80,0
OKRĘG ŁÓDZKI	5956	0	5281	88,7
AŚ Łódź	672		614	91,4
AŚ Piotrków Trybunalski	718		629	87,6
ZK Garbalin	871		838	96,2
ZK Kluczbork	1034		932	90,1
ZK Łowicz	931		842	90,4
ZK Nr 1 Łódź	968		746	77,1
ZK Sieradz	762		680	89,2
OKRĘG OLSZTYŃSKI	8099	0	6527	80,6
AŚ Białystok	873		655	75,0
AŚ Elbląg	453		373	82,3
AŚ Hajnówka	666		505	75,8
AŚ Olsztyn	693		601	86,7
AŚ Suwałki	679		541	79,7
ZK Barczewo	582		499	85,7
ZK Czerwony Bór	1167		1022	87,6
ZK Dubliny	366		244	66,7
ZK Iława	1359		1142	84,0
ZK Kamiński	1261		945	74,9
OKRĘG OPOLSKI	8414	0	7621	90,6
AŚ Dzierżoniów	343		313	91,3
AŚ Jelenia Góra	305		279	91,5
AŚ Opole	605		466	77,0
AŚ Świdnica	164		158	96,3
AŚ Wrocław	1356		1207	89,0
ZK Brzeg	447		424	94,9
ZK Głogów	297		291	98,0
ZK Głubczyce	264		220	83,3
ZK Kłodzko	650		606	93,2
ZK Nysa	837		772	92,2
ZK Strzelin	758		696	91,8
ZK Wołów	978		906	92,6
ZK Nr 1 Wrocław	964		846	87,8
ZK Zaręba	446		437	98,0



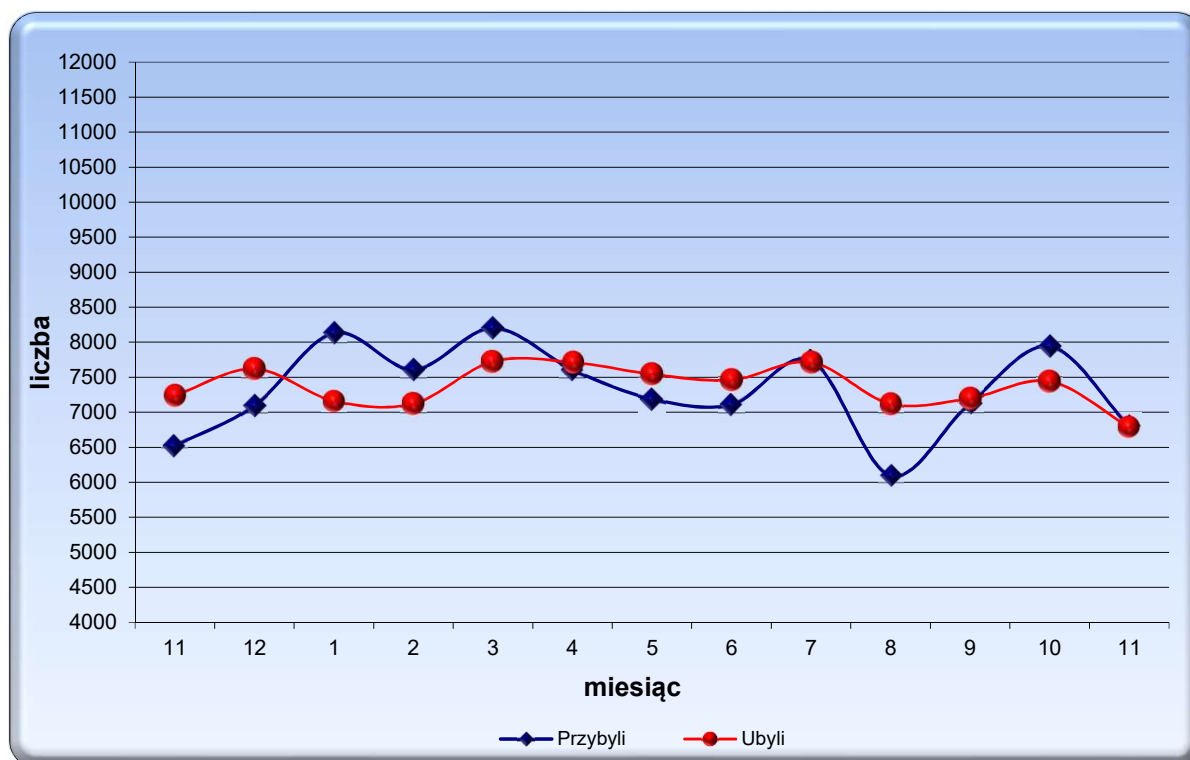
TABL. 5 Zaludnienie oddziałów mieszkalnych w aresztach śledczych i zakładach karnych w dn. 30.11.2025 r., o których mowa w rozporządzeniu Ministra Sprawiedliwości z dnia 9 grudnia 2022 r. (Dz.U. Nr 2022, poz.2690)

Nazwa jednostki	Pojemność oddziału mieszkalnego	Miejsca dodatkowe	Liczba osadzonych w oddziale mieszkalnym	% zaludnienia $(4/(2+3)*100)$
1	2	3	4	5
OKRĘG POZNAŃSKI	6124	0	5558	90,8
AŚ Ostrów Wielkopolski	320		301	94,1
AŚ Poznań	1445		1278	88,4
AŚ Zielona Góra	316		272	86,1
ZK Gębarzewo	828		757	91,4
ZK Krzywaniec	791		740	93,6
ZK Rawicz	777		696	89,6
ZK Wronki	1647		1514	91,9
OKRĘG RZESZOWSKI	4498	0	3479	77,3
ZK Dębica	980		670	68,4
ZK Jasło	299		241	80,6
ZK Łupków	593		507	85,5
ZK Przemyśl	461		408	88,5
ZK Rzeszów	1495		1244	83,2
ZK Uherce Mineralne	670		409	61,0
OKRĘG WARSZAWSKI	8474	0	7160	84,5
AŚ Grójec	388		340	87,6
AŚ W - wa Białotęka	1580		1456	92,2
AŚ W - wa Grochów	812		616	75,9
AŚ Radom	994		864	86,9
AŚ W - wa Służewiec	1069		929	86,9
ZK Płock	998		681	68,2
ZK Przytuły Stare	1244		1112	89,4
ZK Siedlce	834		679	81,4
ZK Żytkowice	555		483	87,0



TABL. 6 Przyjęci i zwolnieni w miesiącu sprawozdawczym

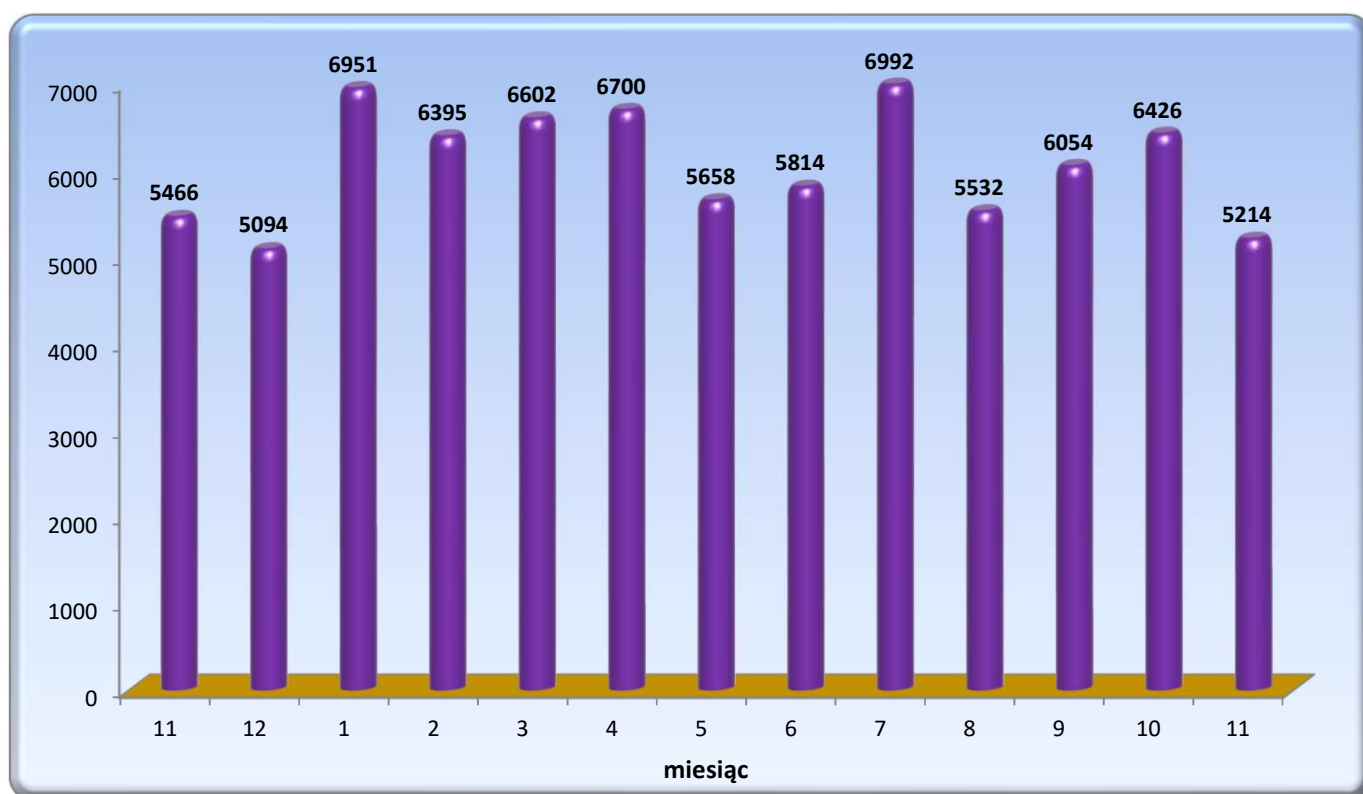
Wyszczególnienie	Miesiąc :		Przyrost
	październik	listopad	
OGÓŁEM PRZYBYLI	7938	6803	-1135
tymczasowo aresztowani	1465	1283	-182
skazani	5207	4429	-778
ukarani	1266	1091	-175
OGÓŁEM UBYLI	7441	6790	-651
tymczasowo aresztowani	1009	904	-105
skazani	4809	4321	-488
ukarani	1623	1565	-58

Wykres 4 Ruch osadzonych w okresie od 01.11.2024 do 30.11.2025 r.

TABL. 7 Wytransportowani w miesiącu sprawozdawczym

Nazwa okręgu	Ogółem		Przyrost	Wytransportowani			
				przez SW		przez Policję	
	31.10.2025	30.11.2025		31.10.2025	30.11.2025	31.10.2025	30.11.2025
Ogółem	6426	5214	-1212	5444	4420	982	794
Bydgoszcz	712	677	-35	587	556	125	121
Katowice	676	475	-201	582	397	94	78
Koszalin	591	509	-82	469	390	122	119
Kraków	547	441	-106	456	394	91	47
Lublin	349	248	-101	299	221	50	27
Łódź	486	437	-49	405	381	81	56
Olsztyn	550	497	-53	450	437	100	60
Opole	849	717	-132	728	618	121	99
Poznań	484	421	-63	430	374	54	47
Rzeszów	310	205	-105	291	183	19	22
Warszawa	872	587	-285	747	469	125	118

Wykres 5 Transporty osadzonych w okresie od 30.11.2024 do 30.11.2025

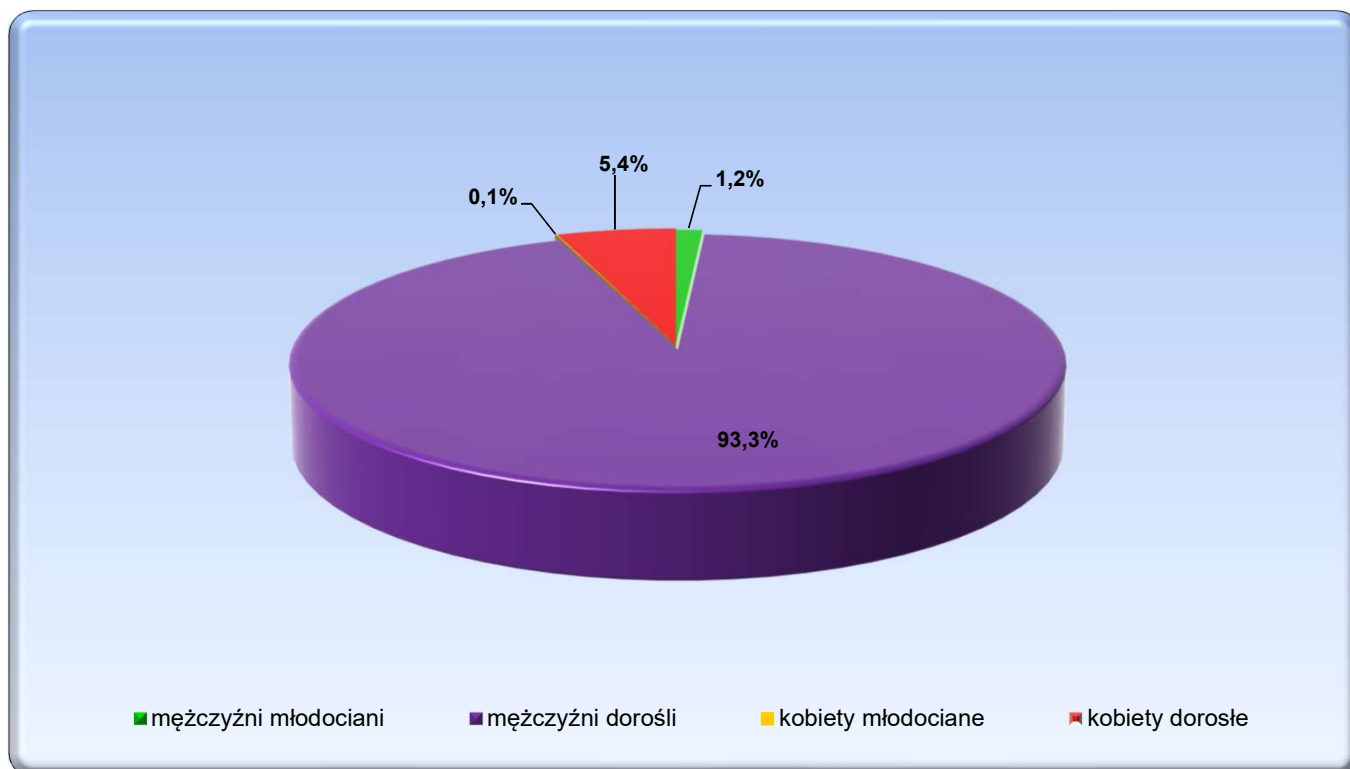


Powrót do
spisu treści

TABL. 8 Młodociani i dorośli w populacji osadzonych

Wyszczególnienie	Ogółem		Tymczasowo aresztowani		Skazani		Ukarani	
	31.10.2025	30.11.2025	31.10.2025	30.11.2025	31.10.2025	30.11.2025	31.10.2025	30.11.2025
OGÓŁEM	69558	69561	7819	7864	60603	60691	1136	1006
Mężczyźni	65702	65753	7312	7361	57360	57461	1030	931
-młodociani	855	849	383	385	452	451	20	13
-dorośli	64847	64904	6929	6976	56908	57010	1010	918
Kobiety	3856	3808	507	503	3243	3230	106	75
-młodociane	41	41	24	23	16	16	1	2
-doroste	3815	3767	483	480	3227	3214	105	73

Wykres 6 Struktura populacji osadzonych kobiet i mężczyzn w podziale na dorosłych i młodocianych stan w dniu 30.11.2025 r.



TABL. 9 Skazani i ukarani według grup i podgrup klasyfikacyjnych

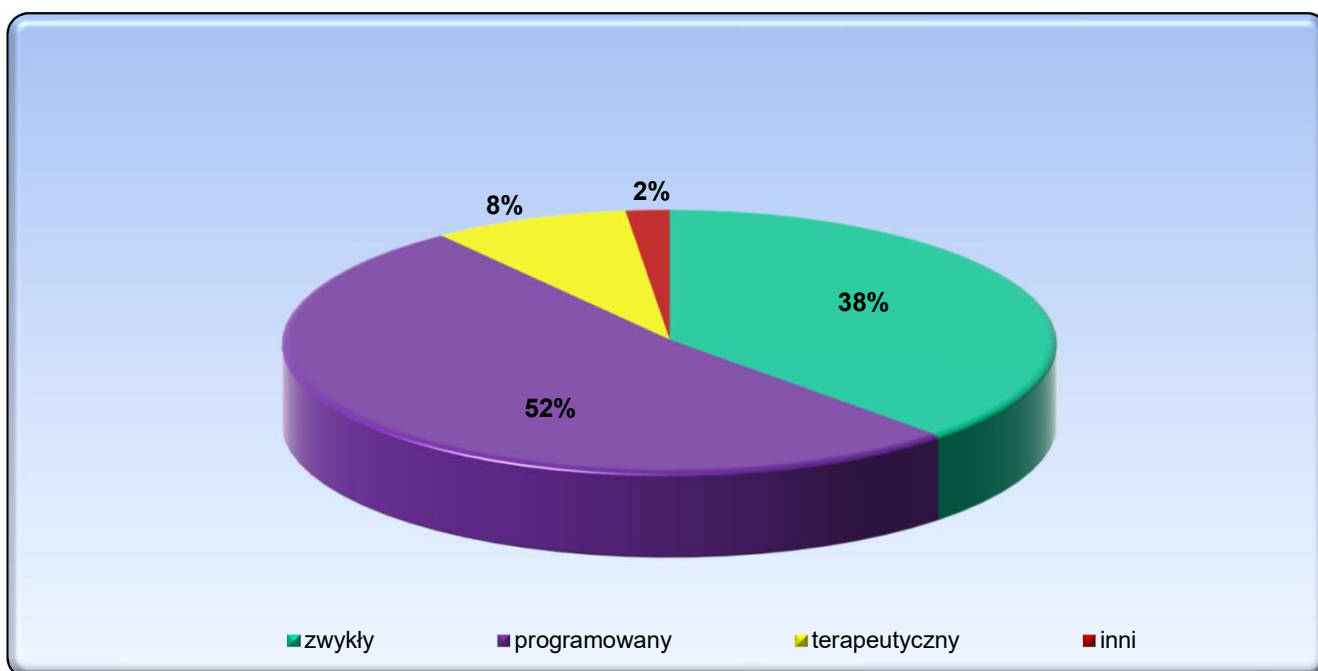
Skazani i ukarani odbywający karę:	Ogółem		%	Typ zakładu karnego			
	31.10.2025	30.11.2025		zamknięty	półotwarty	otwarty	nieustalony*
Ogółem	61739	61697	100,0%	29345	29842	1361	1149
w systemie: zwykłym	23454	23349	37,8%	12583	10666	100	
programowanym	31769	32031	51,9%	13077	17697	1257	
terapeutycznym	5249	5168	8,4%	3685	1479	4	
inni*	1267	1149	1,9%				
Razem - M	464	464		253	209	2	
w systemie: zwykłym	21	16	M - 0,8%	6	10	0	
programowanym	393	396		214	180	2	
terapeutycznym	50	52		33	19	0	
Razem - P	21808	21918		10020	11126	772	
w systemie: zwykłym	7182	7207	P - 35,5%	3549	3613	45	
programowanym	12559	12681		5019	6938	724	
terapeutycznym	2067	2030		1452	575	3	
Razem - R	38200	38166		19072	18507	587	
w systemie: zwykłym	16251	16126	R - 61,9%	9028	7043	55	
programowanym	18817	18954		7844	10579	531	
terapeutycznym	3132	3086		2200	885	1	
Osoby nowoprzyjęte i oczekujące na I-szą decyzję klasyfikacyjną	1267	1149	1,9%				1149

* osoby nowoprzyjęte i oczekujące na I-szą decyzję klasyfikacyjną

TABL. 10 Osadzeni przebywający w oddziałach terapeutycznych i ośrodkach diagnostycznych

Wyszczególnienie	Liczba		Przyrost
	październik	listopad	
oddział terapeutyczny	3443	3480	37
ośrodek diagnostyczny	387	401	14

Wykres 7 Skazani i ukarani (mężczyźni i kobiety) wg systemu wykonywania kary



* osoby nowoprzyjęte i oczekujące na I-szą decyzję klasyfikacyjną



TABL.11 Skazani i ukarani z grupy klasyfikacyjnej **M** według systemu wykonywania kary

Wyszczególnienie		Ogółem		Grupa klasyfikacyjna M		
		31.10.2025	30.11.2025	1	2	3
OGÓŁEM		464	464	253	209	2
Razem skazani		449	453	250	201	2
system wykonywania kary	Mężczyźni	434	438	247	190	1
	-zwykły	15	11	5	6	0
	-programowany	372	377	209	167	1
	-terapeutyczny	47	50	33	17	0
	Kobiety	15	15	3	11	1
	-zwykły	1	0	0	0	0
	-programowany	11	13	3	9	1
-terapeutyczny	3	2	0	2	0	
Razem ukarani		15	11	3	8	0
system wykonywania kary	Mężczyźni	14	11	3	8	0
	-zwykły	5	5	1	4	0
	-programowany	9	6	2	4	0
	-terapeutyczny	0	0	0	0	0
	Kobiety	1	0	0	0	0
	-zwykły	0	0	0	0	0
	-programowany	1	0	0	0	0
-terapeutyczny	0	0	0	0	0	

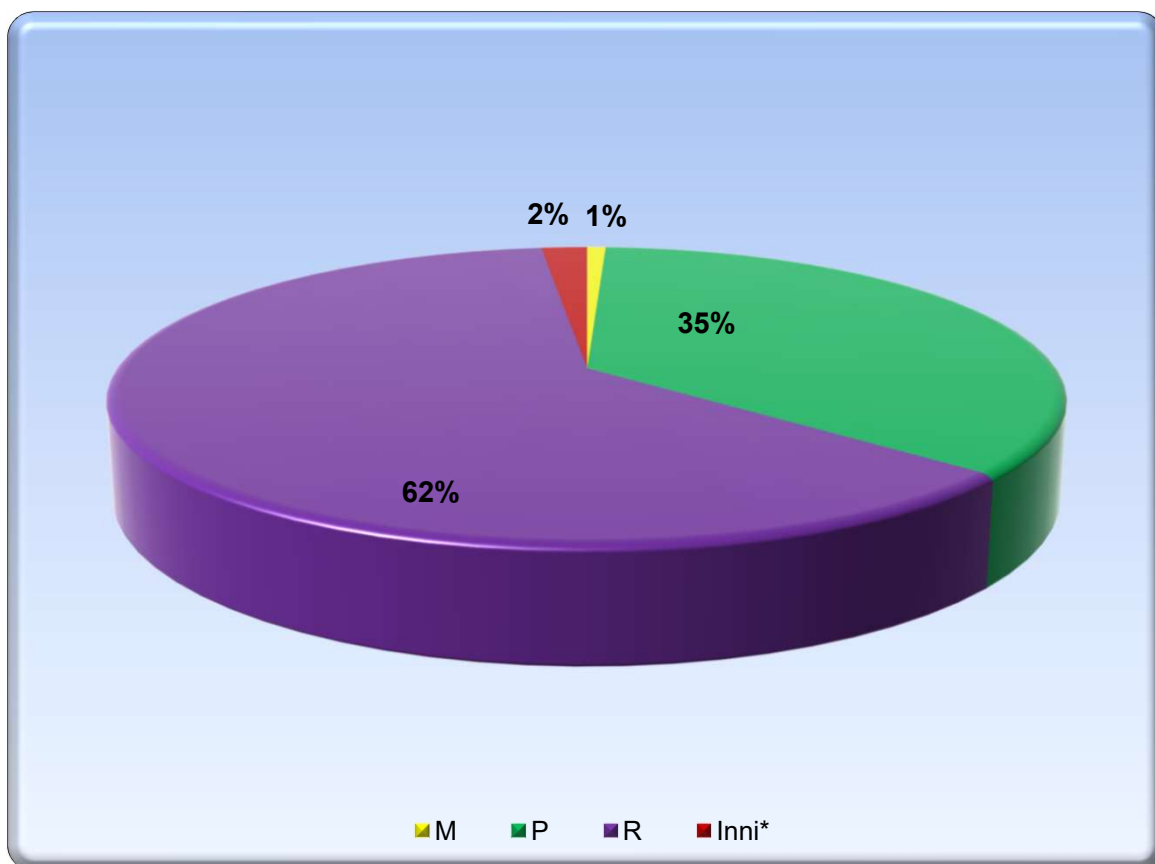
TABL.12 Skazani i ukarani z grupy klasyfikacyjnej **P** według systemu wykonywania kary

Wyszczególnienie		Ogółem		Grupa klasyfikacyjna P		
		31.10.2025	30.11.2025	1	2	3
OGÓŁEM		21808	21918	10020	11126	772
Razem skazani		21594	21736	9989	10980	767
system wykonywania kary	Mężczyźni	19755	19889	9449	9831	609
	-zwykły	6448	6518	3344	3157	17
	-programowany	11426	11524	4761	6174	589
	-terapeutyczny	1881	1847	1344	500	3
	Kobiety	1839	1847	540	1149	158
	-zwykły	563	544	185	331	28
	-programowany	1094	1124	249	745	130
-terapeutyczny	182	179	106	73	0	
Razem ukarani		214	182	31	146	5
system wykonywania kary	Mężczyźni	184	159	21	133	5
	-zwykły	147	126	12	114	0
	-programowany	33	30	7	18	5
	-terapeutyczny	4	3	2	1	0
	Kobiety	30	23	10	13	0
	-zwykły	24	19	8	11	0
	-programowany	6	3	2	1	0
-terapeutyczny	0	1	0	1	0	



TABL. 13 Skazani i ukarani z grupy klasyfikacyjnej R według systemu wykonywania kary

Wyszczególnienie		Ogółem		Grupa klasyfikacyjna R		
		31.10.2025	30.11.2025	1	2	3
OGÓŁEM		38200	38166	19072	18507	587
Razem skazani		37550	37573	18821	18172	580
system wykonywania kary	Mężczyźni	36253	36278	18416	17340	522
	-zwykły	15308	15239	8696	6497	46
	-programowany	17989	18132	7634	10023	475
	-terapeutyczny	2956	2907	2086	820	1
	Kobiety	1297	1295	405	832	58
	-zwykły	445	444	140	297	7
	-programowany	702	697	166	480	51
-terapeutyczny	150	154	99	55	0	
Razem ukarani		650	593	251	335	7
system wykonywania kary	Mężczyźni	606	567	242	320	5
	-zwykły	466	427	187	239	1
	-programowany	116	118	42	72	4
	-terapeutyczny	24	22	13	9	0
	Kobiety	44	26	9	15	2
	-zwykły	32	16	5	10	1
	-programowany	10	7	2	4	1
-terapeutyczny	2	3	2	1	0	

Wykres 8 Skazani i ukarani (mężczyźni i kobiety) wg grup klasyfikacyjnych

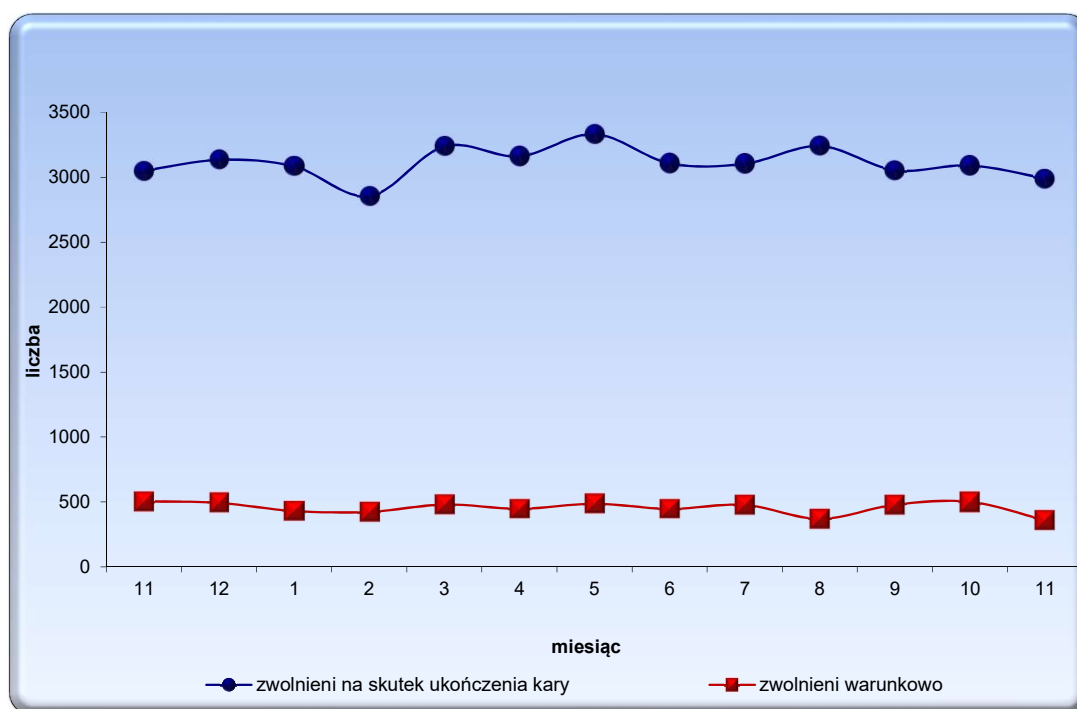
* osoby nowoprzyjęte i oczekujące na I-szą decyzję klasyfikacyjną



TABL.14 Tymczasowo aresztowani , skazani i ukarani zdjęci z ewidencji w miesiącu sprawozdawczym

Wyszczególnienie	październik	listopad	Przyrost
Ogółem	7441	6790	-651
- zwolnieni na mocy decyzji organu prowadzącego postępowanie karne	1929	1645	-284
- tymczasowo aresztowani	963	865	-98
- skazani	953	770	-183
- ukarani	13	10	-3
- zwolnieni na skutek ukończenia kary (upływ terminu TA)	4626	4467	-159
- tymczasowo aresztowani	27	26	-1
- skazani	3092	2992	-100
- ukarani	1507	1449	-58
- warunkowo przedterminowo zwolnieni	500	360	-140
- zwolnieni na skutek uiszczeniu grzywny	242	214	-28
- skazani	144	111	-33
- ukarani	98	103	5
- zwolnieni na przerwę w odbywaniu kary	106	78	-28
- skazani	102	76	-26
- ukarani	4	2	-2
- zmarli	16	13	-3
- tymczasowo aresztowani	2	2	0
- skazani	14	10	-4
- ukarani	0	1	1
- zdjęci z innych powodów	22	13	-9
- tymczasowo aresztowani	17	11	-6
- skazani	4	2	-2
- ukarani	1	0	-1

Wykres 9 Skazani zdjęci z ewidencji wg wybranych przyczyn w okresie od 30.11.2024 do 30.11.2025

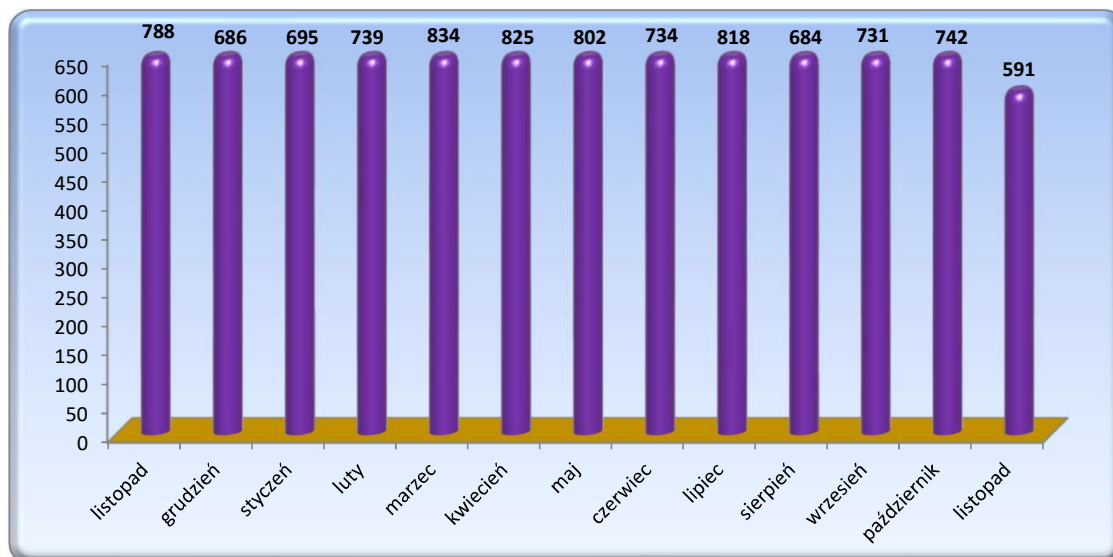


Powrót do spisu treści

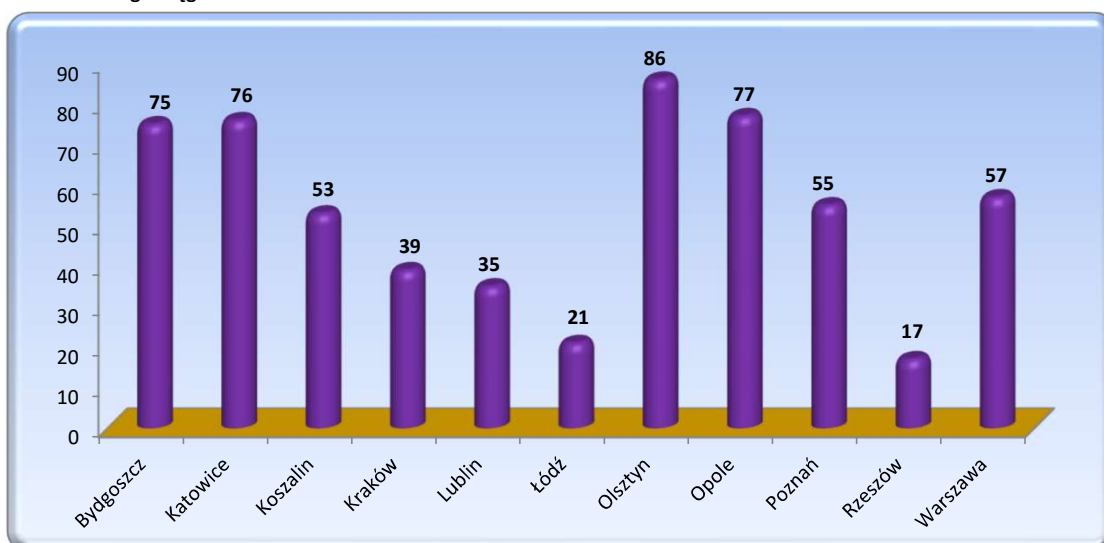
TABL. 15 Liczba skazanych, którym udzielono zezwolenia na odbycie kary w systemie dozoru elektronicznego wg okręgów w miesiącu sprawozdawczym

Nazwa okręgu	Liczba skazanych odbywających karę w AŚ/ZK, którym udzielono zezwolenia na odbycie kary w systemie DE		Przyrost
	październik	listopad	
Ogółem	742	591	-151
Bydgoszcz	126	75	-51
Katowice	79	76	-3
Koszalin	70	53	-17
Kraków	50	39	-11
Lublin	45	35	-10
Łódź	30	21	-9
Olsztyn	67	86	19
Opole	120	77	-43
Poznań	62	55	-7
Rzeszów	26	17	-9
Warszawa	67	57	-10

Wykres 10 Skazani, którym udzielono zezwolenia na odbycie kary w systemie DE w okresie od 01.11.2024 do 30.11.2025



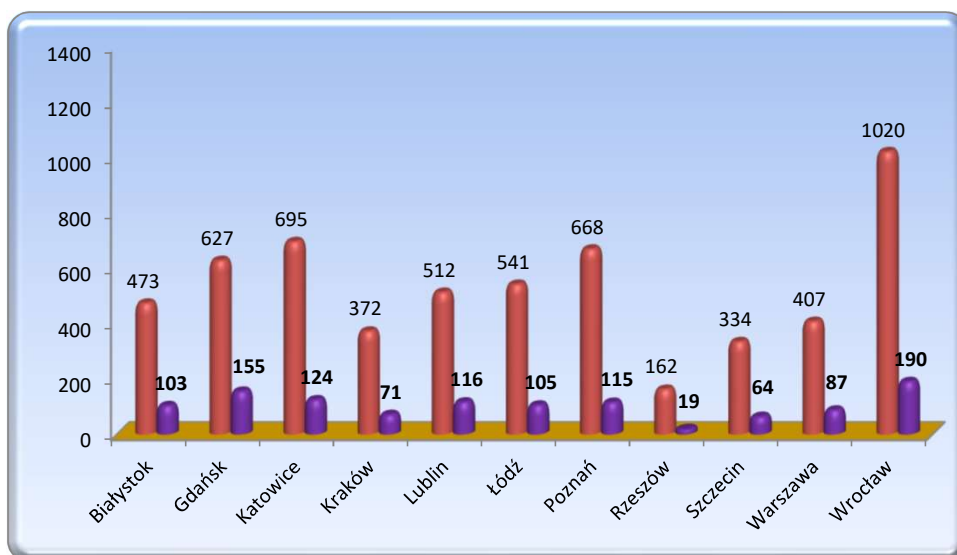
Wykres 11 Skazani, którym udzielono zezwolenia na odbycie kary w systemie DE w listopadzie 2025 r. wg okręgów



TABL. 16 Odbywający karę w SDE oraz zwolnieni z systemu dozoru elektronicznego w miesiącu sprawozdawczym - wg obszarów właściwości sądów apelacyjnych¹

Nazwa sądu apelacyjnego	Odbywający karę w SDE		Zwolnieni z SDE w miesiącu sprawozdawczym	
	31.10.2025	30.11.2025	październik	listopad
Ogółem	5894	5811	1247	1149
Białystok	480	473	97	103
Gdańsk	627	627	157	155
Katowice	680	695	164	124
Kraków	365	372	69	71
Lublin	524	512	121	116
Łódź	553	541	105	105
Poznań	667	668	133	115
Rzeszów	160	162	35	19
Szczecin	345	334	72	64
Warszawa	426	407	90	87
Wrocław	1067	1020	204	190

Wykres 12 Liczba skazanych odbywających karę w SDE oraz zwolnionych z SDE w miesiącu sprawozdawczym



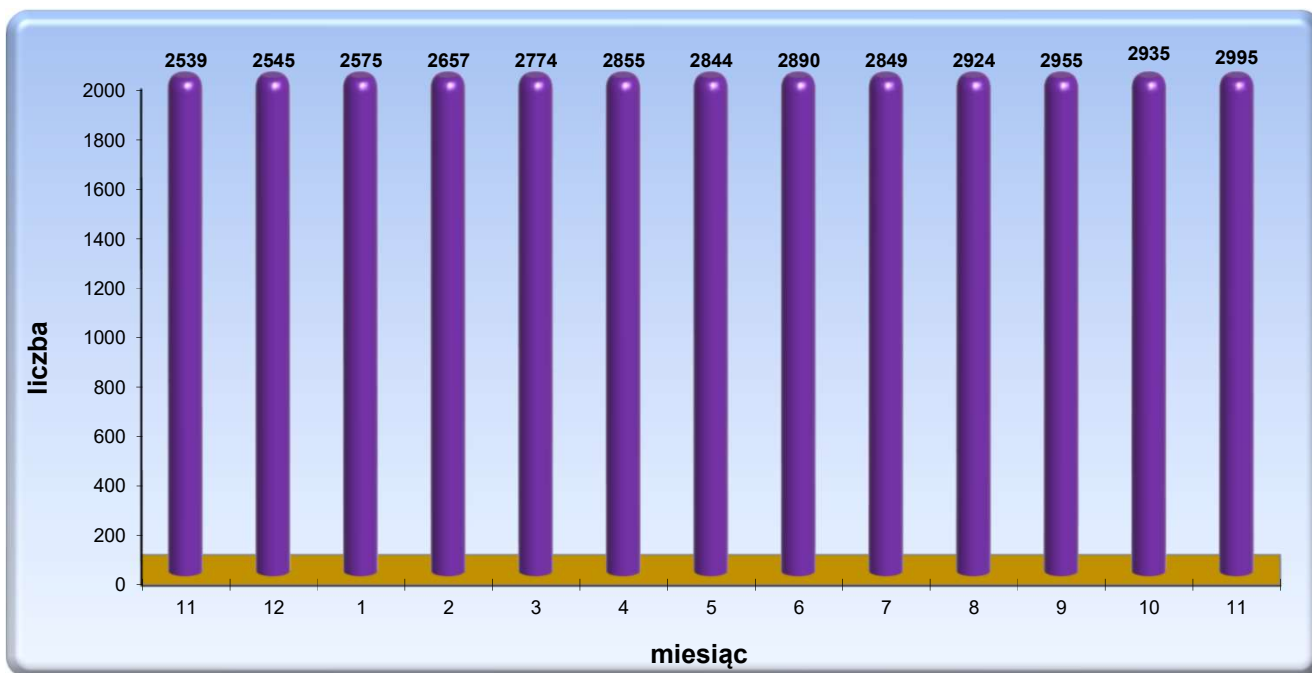
TABL. 17 Odbywający karę w SDE wg wieku i płci

Wiek	31.10.2025	30.11.2025	w tym mężczyźni	w tym kobiety
Ogółem	5894	5811	5225	586
17-21	145	151	139	12
22-26	578	572	505	67
27-31	847	851	761	90
32-36	1043	1012	918	94
37-41	1057	1036	923	113
42-46	856	815	730	85
47-51	590	579	527	52
52-56	347	346	318	28
57-61	182	192	174	18
62-66	127	129	117	12
67-71	76	77	66	11
72-76	30	33	32	1
pow. 77	16	18	15	3

¹ Dane prezentowane w tablicach nr 16 i 16a zostały przekazane przez Biuro Dozoru Elektronicznego CZSW.

TABL. 18 Cudzoziemcy przebywający w AŚ i ZK w dniu 30.11.2025r.

L.p	Obywatelstwo	Ogółem	Mężczyźni				Kobiety			
			Razem	Tymcz. areszt.	Skazani	Ukarani	Razem	Tymcz. areszt.	Skazane	Ukarane
	Ogółem	2995	2848	1080	1724	44	147	63	78	6
1	Afganistan	2	2	2	0	0	0	0	0	0
2	Albania	4	4	3	1	0	0	0	0	0
3	Algieria	8	8	5	3	0	0	0	0	0
4	Argentyna	1	1	1	0	0	0	0	0	0
5	Armenia	44	41	14	27	0	3	1	2	0
6	Austria	1	1	1	0	0	0	0	0	0
7	Azerbejdżan	15	15	8	7	0	0	0	0	0
8	Bangladesz	2	2	0	2	0	0	0	0	0
9	Białoruś	164	153	77	74	2	11	7	4	0
10	Bośnia i Hercegowina	1	1	1	0	0	0	0	0	0
11	Brazylia	1	0	0	0	0	1	0	1	0
12	Bułgaria	37	35	8	27	0	2	0	2	0
13	Chiny	4	4	2	1	1	0	0	0	0
14	Chorwacja	1	1	1	0	0	0	0	0	0
15	Czechy	30	30	15	15	0	0	0	0	0
16	Demokratyczna Republika Konga	1	1	1	0	0	0	0	0	0
17	Egipt	4	4	0	4	0	0	0	0	0
18	Ekwador	1	1	0	0	1	0	0	0	0
19	Estonia	4	4	0	4	0	0	0	0	0
20	Filipiny	4	4	3	1	0	0	0	0	0
21	Finlandia	1	1	1	0	0	0	0	0	0
22	Francja	4	4	1	3	0	0	0	0	0
23	Gabon	1	1	1	0	0	0	0	0	0
24	Gruzja	301	299	104	192	3	2	2	0	0
25	Hiszpania	2	2	1	1	0	0	0	0	0
26	Holandia	12	12	8	4	0	0	0	0	0
27	Indie	14	14	5	9	0	0	0	0	0
28	Irak	3	3	3	0	0	0	0	0	0
29	Irlandia	1	1	1	0	0	0	0	0	0
30	Izrael	1	1	1	0	0	0	0	0	0
31	Jordania	2	2	1	1	0	0	0	0	0
32	Kamerun	3	2	1	1	0	1	0	1	0
33	Kanada	3	3	1	2	0	0	0	0	0
34	Kazachstan	10	10	1	9	0	0	0	0	0
35	Kenia	1	1	0	1	0	0	0	0	0
36	Kirgistan	4	4	1	3	0	0	0	0	0
37	Kolumbia	42	42	31	11	0	0	0	0	0
38	Korea Południowa	2	2	1	1	0	0	0	0	0
39	Liban	1	1	1	0	0	0	0	0	0
40	Libia	2	2	2	0	0	0	0	0	0
41	Litwa	49	49	37	11	1	0	0	0	0
42	Łotwa	19	18	7	10	1	1	1	0	0
43	Macedonia	2	2	1	1	0	0	0	0	0
44	Malezja	2	2	1	1	0	0	0	0	0
45	Maroko	9	9	5	4	0	0	0	0	0
46	Meksyk	12	12	11	1	0	0	0	0	0
47	Mołdawia	124	119	47	72	0	5	5	0	0
48	Mongolia	2	2	1	1	0	0	0	0	0
49	Nepal	2	2	2	0	0	0	0	0	0
50	Niemcy	34	28	14	14	0	6	3	3	0
51	Nigeria	21	21	10	11	0	0	0	0	0
52	Norwegia	2	2	1	1	0	0	0	0	0
53	Oman	1	1	1	0	0	0	0	0	0
54	Pakistan	2	2	1	1	0	0	0	0	0
55	Palestyna	5	5	3	2	0	0	0	0	0
56	Portugalia	1	1	0	1	0	0	0	0	0
57	Rosja	76	75	22	52	1	1	1	0	0
58	Rumunia	60	56	25	31	0	4	1	3	0
59	Rwanda	2	2	0	2	0	0	0	0	0
60	Serbia	10	10	7	3	0	0	0	0	0
61	Słowacja	25	21	8	13	0	4	3	1	0
62	Stany Zjednoczone Ameryki	5	4	3	1	0	1	0	1	0
63	Syria	4	4	2	2	0	0	0	0	0
64	Szwecja	5	4	3	1	0	1	1	0	0
65	Tadżykistan	7	7	3	2	2	0	0	0	0
66	Tanzania	2	2	0	2	0	0	0	0	0
67	Tunezja	9	9	1	8	0	0	0	0	0
68	Turcja	19	19	10	9	0	0	0	0	0
69	Turkmenistan	24	24	14	10	0	0	0	0	0
70	Ukraina	1569	1473	494	953	26	96	37	54	5
71	Uzbekistan	24	24	13	11	0	0	0	0	0
72	Wenezuela	2	2	1	1	0	0	0	0	0
73	Węgry	8	7	5	2	0	1	0	1	0
74	Wielka Brytania	8	8	4	4	0	0	0	0	0
75	Wietnam	8	8	3	5	0	0	0	0	0
76	Włochy	11	9	3	6	0	2	1	1	0
77	Zimbabwe	3	3	0	3	0	0	0	0	0
78	Bezpaństwowiec	10	10	3	7	0	0	0	0	0
79	Nieustalone	78	73	6	61	6	5	0	4	1

Wykres 13 Cudzoziemcy przebywający w AŚ i ZK w okresie od 30.11.2024 do 30.11.2025

TABL. 19 Skazani i ukarani przebywający na przerwie w wykonaniu kary z powodu określonego w kodeksie karnym wykonawczym z 1997 roku

Wyszczególnienie		Liczba	
		skazani i ukarani przebywający na przerwie w wykonaniu kary	w tym skazani i ukarani którym upłynął termin stawienia się do odbycia kary
- art. 153 § 1 w zw. z art. 150 § 1-	"Sąd penitencjarny udziela przerwy w wykonaniu kary w wypadku określonym w art. 150 § 1 (choroba psychiczna lub inna ciężka choroba) do czasu ustania przeszkody"	937	222
- art.153 § 2-	"Sąd penitencjarny może udzielić przerwy w wykonaniu kary, jeżeli przemawiają za tym ważne względy, rodzinne lub osobiste..."	384	116

Powrót do spisu treści

TABL. 20 Tymczasowo aresztowani po wyroku sądu I instancji oraz skazani i ukarani, wobec których zastosowano tymczasowe aresztowanie w innej sprawie

Wyszczególnienie	październik	listopad
Tymczasowo aresztowani po wyroku sądu I instancji	611	586
Skazani i ukarani, wobec których zastosowano tymczasowe aresztowanie w innej sprawie	802	810

TABL.21 Wyroki przesłane przez sąd w trybie art. 79 kodeksu karnego wykonawczego

Wyszczególnienie		październik		listopad	
		liczba wyroków	dotyczy osób	liczba wyroków	dotyczy osób
Ogółem		39897	31552	40535	32112
w tym wyznaczono termin stawienia, który upłynął		990	886	1000	902
w miesiącu sprawozdawczym	zarejestrowane	13873	12763	12060	11165
	zwrócone do organu zarządzającego wykonanie	6957	6492	5716	5372
	wprowadzone do wykonania	6953	5844	5950	4929

TABL. 22 Osadzeni stwarzający poważne zagrożenie społeczne albo poważne zagrożenie dla bezpieczeństwa zakładu, odbywający karę w wyznaczonym oddziale lub celi zakładu karnego typu zamkniętego w warunkach zapewniających wzmożoną ochronę społeczeństwa i bezpieczeństwo tego zakładu (tzw. "niebezpieczni")

Wyszczególnienie	" Niebezpieczni "		
	w miesiącu sprawozdawczym		stan w dniu 30.11.2025r
	liczba zakwalifikowań do niebezpiecznych	liczba odwołań zakwalifikowanych do niebezpiecznych	
Ogółem	12	6	158
Razem tymczasowo aresztowani	6	2	41
kobiety	0	0	0
mężczyźni	6	2	41
Razem skazani	6	4	117
kobiety	0	0	0
mężczyźni	6	4	117

TABL. 23 Skazani na karę dożywotniego pozbawienia wolności wg stanu w dniu 30.11.2025r.*

Wyszczególnienie	Ogółem	wyrok prawomocny	wyrok nieprawomocny
Ogółem	590	566	24
kobiety	17	17	0
mężczyźni	573	549	24

*Osoby, które w aktualnym pobycie odbywają karę oraz osoby, które w aktualnym pobycie będą odbywać ją w przyszłości



TABL. 24 Tymczasowo aresztowani i skazani stwarzający poważne zagrożenie społeczne albo poważne zagrożenie dla bezpieczeństwa zakładu, odbywający karę w wyznaczonym oddziale lub celi zakładu karnego typu zamkniętego w warunkach zapewniających wzmożoną ochronę społeczeństwa i bezpieczeństwo tego zakładu (tzw. "niebezpieczni") oraz skazani na karę dożywotniego pozbawienia wolności w podziale na okręgi

Nazwa okręgu	" Niebezpieczni "		Przyrost	Skazani na karę dożywotniego pozbawienia wolności		Przyrost
	stan w dniu:			stan w dniu:		
	31.10.2025	30.11.2025		31.10.2025	30.11.2025	
Ogółem	157	158	1	589	590	1
Bydgoszcz	19	18	-1	82	80	-2
Katowice	20	21	1	84	87	3
Koszalin	20	19	-1	80	79	-1
Kraków	0	1	1	29	29	0
Lublin	16	15	-1	17	17	0
Łódź	12	12	0	26	27	1
Olsztyn	11	12	1	65	63	-2
Opole	25	24	-1	72	73	1
Poznań	9	9	0	61	62	1
Rzeszów	7	10	3	25	25	0
Warszawa	18	17	-1	48	48	0

TABL. 25 Osadzeni na mocy Ustawy o przeciwdziałaniu narkomanii z 1997r. oraz 2005 r. wg aktualnego statusu prawnego (stan w dniu 30.11.2025 r.)

Wyszczególnienie		Ogółem	Dorośli			Młodociani		
			Razem	Kobiety	Mężczyźni	Razem	Kobiety	Mężczyźni
Ogółem		4547	4427	225	4202	120	7	113
Tymczasowo aresztowani	Razem	1160	1096	80	1016	64	4	60
	Ustawa o przeciwdziałaniu narkomanii z 1997 r.	1	1	0	1	0	0	0
	Ustawa o przeciwdziałaniu narkomanii z 2005 r.	1159	1095	80	1015	64	4	60
Skazani	Razem	3387	3331	145	3186	56	3	53
	Ustawa o przeciwdziałaniu narkomanii z 1997 r.	7	7	0	7	0	0	0
	Ustawa o przeciwdziałaniu narkomanii z 2005 r.	3380	3324	145	3179	56	3	53
Ukarani	Razem	0	0	0	0	0	0	0
	Ustawa o przeciwdziałaniu narkomanii z 1997 r.	0	0	0	0	0	0	0
	Ustawa o przeciwdziałaniu narkomanii z 2005 r.	0	0	0	0	0	0	0

Uwzględniono osoby, wobec których aktualnie wykonywane są orzeczenia za popełnienie przestępstw określonych w ww. ustawach



TABL. 26 Zatrudnienie odpłatne osadzonych²

Miejsce zatrudnienia	Stan w dniu		Przyrost:
	31.10.2025	30.11.2025	
OGÓŁEM	17017	17080	63
w tym tymczasowo aresztowani	2	2	0
- przywiązanie przedsiębiorstwa państwowe (d.przywiązanie przedsięb. przem.)	947	945	-2
- przywiązanie spółki akcyjne lub spółki z o.o.	0	0	0
- instytucje gospodarki budżetowej (d.przywiązanie gosp. pom.)	0	0	0
- produkcja nakładcza	0	0	0
- kontrahenci pozawięzienni	7779	7745	-34
- umowa o pracę	0	0	0
- umowa zlecenie, umowa o dzieło	44	41	-3
- inna podstawa prawna	0	0	0
- prace porządkowe oraz pomocnicze wykonywane na rzecz jednostek organizacyjnych SW	8247	8349	102
- prace porządkowe oraz pomocnicze wykonywane na rzecz jednostek organizacyjnych SW w przeliczeniu na pełnozatrudnionych	4480	4572	92

TABL. 27 Skazani i ukarani zatrudnieni nieodpłatnie oraz niezatrudnieni²

Wyszczególnienie	Stan w dniu		Przyrost:
	31.10.2025	30.11.2025	
Niezatrudnieni oraz zatrudnieni nieodpłatnie	44724	44619	-105
w tym zatrudnieni nieodpłatnie przy			
- pracach publicznych	390	404	14
- prace na cele charytatywne i OPP	132	128	-4
- pracach porządkowych oraz pomocniczych na rzecz jednostek organizacyjnych SW:			
- art.123a § 1 kkw	9948	9976	28
- art.123a § 2 kkw	4565	4354	-211
- przywiązanie przedsiębiorstwa państwowe na podstawie art. 123a§3 kkw	76	78	2
- instytucje gospodarki budżetowej podstawie art. 123a§3 kkw	0	0	0
niezatrudnieni z powodu			
- przebywania poza terenem AŚ , ZK*	58	61	3
- drugiej sprawy śledczej**	773	780	7
- niezdolności do pracy***	3815	3759	-56
- braku pracy	3945	3753	-192
- z innych przyczyn	21022	21326	304
Skazani i ukarani zdolni do pracy****	36071	35771	-300

* - ucieczki , niepowroty z przepustek , publiczne zakłady opieki zdrowotnej , pomieszczenia policji

** - skazani, przebywający w AŚ/ZK, którym zastosowanie tymczasowego aresztowania w drugiej sprawie uniemożliwia zatrudnienie

*** - trwale lub czasowo niezdolni do pracy , przebywający w szpitalu lub w izbie chorych, zakwalifikowani na oddział terapeutyczny

**** - skazani i ukarani zatrudnieni odpłatnie i nieodpłatnie oraz skazani i ukarani niezatrudnieni ze względu na brak pracy - dane gromadzone od stycznia 2017 r.

TABL. 28 Osadzeni zobowiązani do świadczeń alimentacyjnych w październiku 2025 r.

Zobowiązani	Liczba zobowiązanych		Liczba potrąceń	Kwota potrąceń (w zł)	Średnia rata aliment. (w zł)
	Ogółem	w tym zatrudnieni			
Z mocy wyroku	11180	5914	5606	2136622,00	381,13

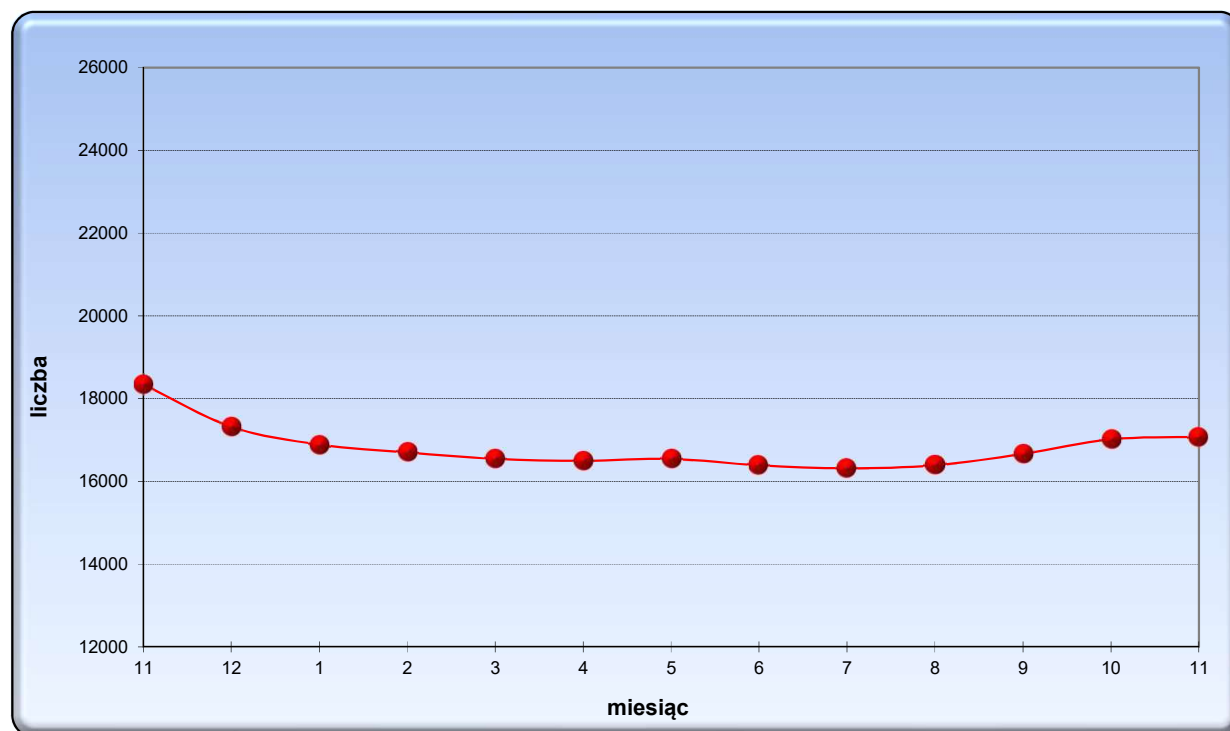
² Dane prezentowane w tablicach nr 26 - 32 zostały przekazane przez Biuro Penitencjarne CZSW.



TABL. 29 'Powszechność zatrudnienia i wskaźnik bezrobocia, powszechność zatrudnienia w populacji kwalifikujących się do pracy, udział zatrudnienia odpłatnego w ogólnej populacji zatrudnionych wg okręgów, stan ewidencyjny na dzień 30.11.2025 r. ²

Nazwa okręgu	Skazani i ukarani ogółem	z tego				Pow - szechność zatrudnienia $[(3+4)/2]$	Wskaźnik bezrobocia (6/2)	Powszechność zatrudnienia w populacji kwalifikujących się do pracy $[(3+4)/(3+4+6)]$	Udział zatrudnienia odpłatnego w ogólnej populacji $[3/(3+4)]$
		zatrudnieni		niezatrudnieni					
		odpłatnie	nieodpłatnie	ogółem	w tym z braku pracy				
1	2	3	4	5	6	7	8	9	10
Ogółem	61697	17078	14940	29679	3753	51,9%	6,1%	89,5%	53,3%
Bydgoszcz	8046	2767	2024	3255	318	59,5%	4,0%	93,8%	57,8%
Katowice	7292	1876	1579	3837	662	47,4%	9,1%	83,9%	54,3%
Koszalin	6626	1701	1800	3125	133	52,8%	2,0%	96,3%	48,6%
Kraków	4283	1005	1078	2200	333	48,6%	7,8%	86,2%	48,2%
Lublin	3560	1119	834	1607	196	54,9%	5,5%	90,9%	57,3%
Łódź	4696	1359	1009	2328	79	50,4%	1,7%	96,8%	57,4%
Olsztyn	6002	1582	1751	2669	477	55,5%	7,9%	87,5%	47,5%
Opole	7150	1878	1464	3808	516	46,7%	7,2%	86,6%	56,2%
Poznań	4936	1305	1223	2408	329	51,2%	6,7%	88,5%	51,6%
Rzeszów	3118	825	864	1429	395	54,2%	12,7%	81,0%	48,8%
Warszawa	5988	1661	1314	3013	315	49,7%	5,3%	90,4%	55,8%

Wykres 14 Zatrudnienie odpłatne osadzonych w okresie od 30.11.2024 do 30.11.2025

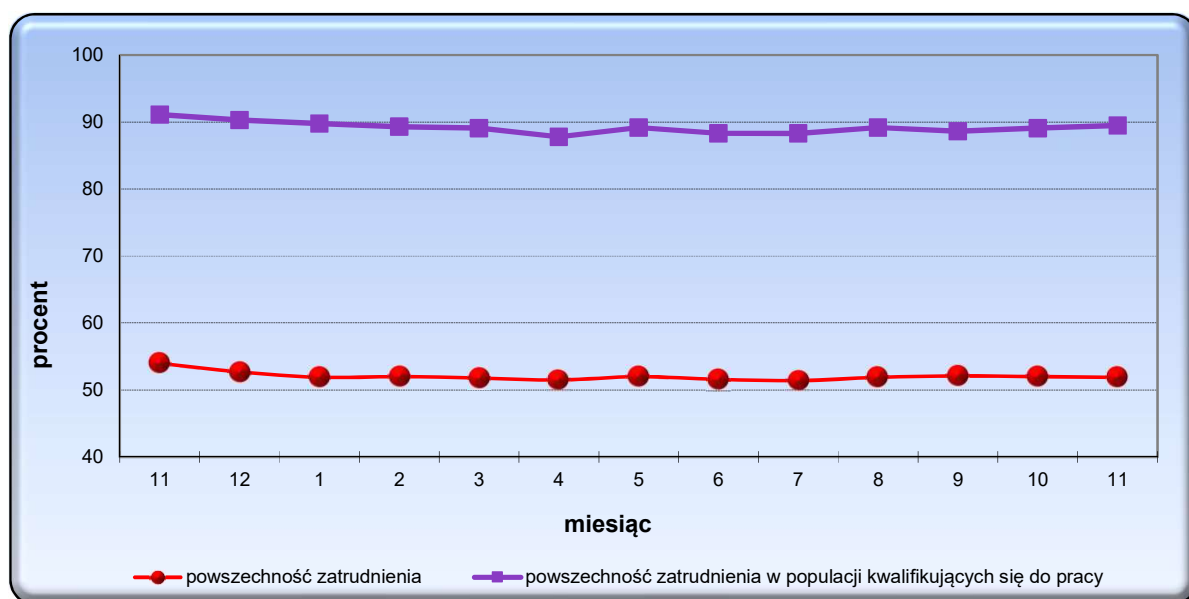
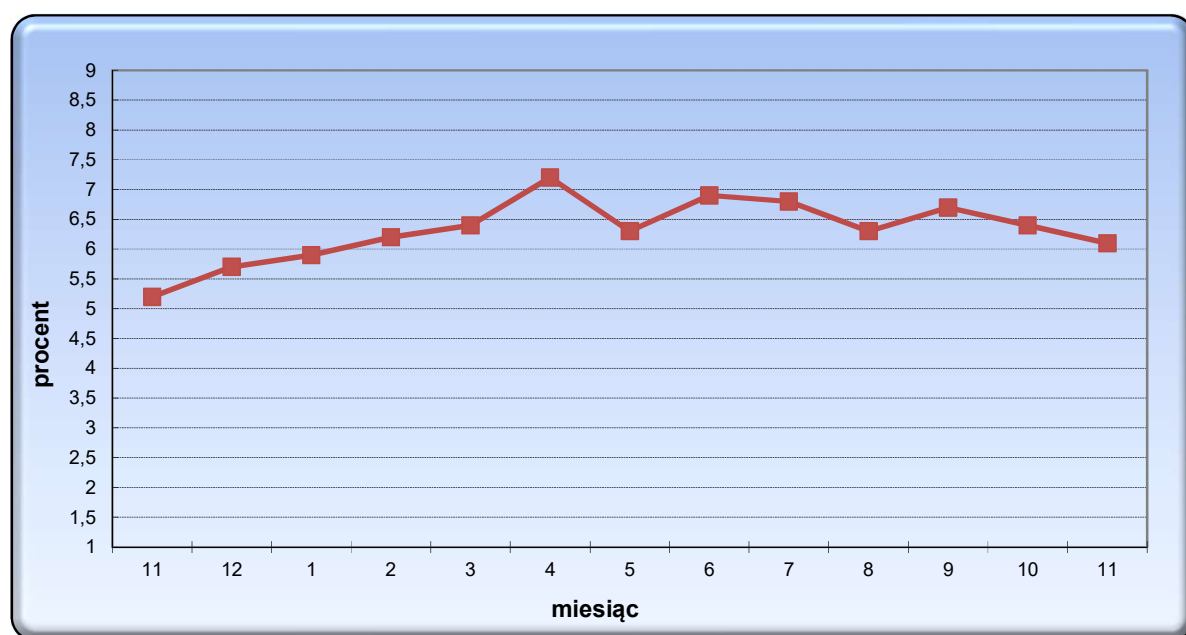


² Dane prezentowane w tablicach nr 26 - 32 zostały przekazane przez Biuro Penitencjarne CZSW.



TABL. 30 Powszechność zatrudnienia i wskaźnik bezrobocia skazanych i ukaranych²

Wyszczególnienie	Stan w dniu		Przyrost
	31.10.2025	30.11.2025	
Skazani i ukarani ogółem	61739	61697	-42
- zatrudnienie odpłatne i nieodpłatne	32126	32018	-108
% powszechności zatrudnienia	52,0%	51,9%	-0,1%
% powszechności zatrudnienia w populacji kwalifikujących się do pracy	89,1%	89,5%	0,4%
- niezatrudnieni z braku pracy	3945	3753	-192
wskaźnik bezrobocia w %	6,4%	6,1%	-0,3%

Wykres 15 Powszechność zatrudnienia oraz powszechność zatrudnienia w populacji kwalifikujących się do pracy skazanych i ukaranych w okresie od 30.11.2024 do 30.11.2025**Wykres 16** Wskaźnik bezrobocia skazanych w okresie od 30.11.2024 do 30.11.2025² Dane prezentowane w tablicach nr 26 - 32 zostały przekazane przez Biuro Penitencjarne CZSW.

TABL. 31 zatrudnienie odpłatne osadzonych w październiku 2025 r. według okręgów¹

Nazwa okręgu	Liczba zatrudnionych			Liczba rob/godz. (w tys.)	Fundusz płac brutto (w zł)	rubr. 4 w przeliczeniu na pełne etaty **	Średnia płaca (w zł) (5/1)	Średnia stawka za rob/g (w zł) (5/4)	Średni czas pracy osadzonego (w godz.) (4/1)
	Ogółem (*)	z tego :							
		tymczas. areszt.	skazani ukarani						
0	1	2	3	4	5	6	7	8	9
Ogółem	19436	2	19434	2005,832	53928496,24	10901	2774,67	26,89	103,20
Bydgoszcz	3164	0	3164	317,761	8356878,19	1727	2641,24	26,30	100,43
Katowice	2121	0	2121	211,175	5630205,93	1148	2654,51	26,66	99,56
Koszalin	1953	0	1953	192,037	5149696,22	1044	2636,81	26,82	98,33
Kraków	1137	0	1137	120,313	3197114,10	654	2811,89	26,57	105,82
Lublin	1271	2	1269	141,101	3835015,49	767	3017,32	27,18	111,02
Łódź	1433	0	1433	151,061	4036873,33	821	2817,08	26,72	105,42
Olsztyn	1814	0	1814	189,944	5143300,03	1032	2835,34	27,08	104,71
Opole	2174	0	2174	220,485	6014948,89	1198	2766,77	27,28	101,42
Poznań	1502	0	1502	153,261	4173448,39	833	2778,59	27,23	102,04
Rzeszów	941	0	941	98,458	2649375,36	535	2815,49	26,91	104,63
Warszawa	1926	0	1926	210,236	5741640,31	1142	2981,12	27,31	109,16

* - liczba osób figurujących na liście płac

** - stosunek liczby przepracowanych roboczogodzin do normatywnej liczby godzin jakie osadzony powinien przepracować w ciągu miesiąca normatyw za październik = 184 godziny

TABL. 32 zatrudnienie osadzonych w październiku 2025 r. według miejsc zatrudnienia¹

Nazwa rejonu	Liczba zatrudnionych			Liczba rob/godz. (w tys.)	Fundusz płac brutto (w zł)	rubr. 4 w przeliczeniu na pełne etaty **	Średnia płaca (w zł) (5/1)	Średnia stawka za rob/g (w zł) (5/4)	Średni czas pracy osadzonego (w godz.) (4/1)
	Ogółem (*)	z tego :							
		tymczas. areszt.	skazani ukarani						
0	1	2	3	4	5	6	7	8	9
ZATRUDNIENIE ODPLATNE									
Ogółem zatrudnienie odpłatne	19436	2	19434	2005,832	53928496,24	10901	2774,67	26,89	103,20
przyw. przedsiębior. państwowe	1056	0	1056	118,759	3076108,58	645	2912,98	25,90	112,46
przyw.spółki akcyjne lub z o.o.	0	0	0	0,000	0,00	0	0,00	0,00	0,00
instytucje gospodarki budżetowej	0	0	0	0,000	0,00	0	0,00	0,00	0,00
produkcja nakładcza	0	0	0	0,000	0,00	0	0,00	0,00	0,00
kontrahenci pozawięzienni	9095	0	9095	1126,026	30665233,96	6120	3371,66	27,23	123,81
umowa o pracę	0	0	0	0,000	0,00	0	0,00	0,00	0,00
prace porząd. oraz pomocnicze na rzecz jednostek organizacyjnych SW	9285	2	9283	761,047	20187153,70	4136	2174,17	26,53	81,97
ZATRUDNIENIE NIEODPLATNE									
Ogółem zatrud. nieodpłatne	19745	237	19508	917,164		4984			46,5
prace porząd. oraz pomoc. na rzecz jednostek org. SW									
- art.123a § 1 kkw	12660	167	12493	436,217		2371			34,5
- art.123a § 2 kkw	6251	70	6181	401,369		2181			64,2
prace publiczne oraz porządkowe na rzecz samorządu terytorialnego									
- art. 123a§1 kkw	502	0	502	50,673		275			100,9
prace na cele charytatywne i na rzecz OPP	172	0	172	17,513		95			101,8
przyw. przedsiębior. państwowe									
- art.123a § 3 kkw	160	0	160	11,392		62			71,2
instytucje gospodarki budżetowej									
- art.123a § 3 kkw	0	0	0	0,000		0			0,0
INNE FORMY ZATRUDNIENIA ODPLATNEGO									
umowa o dzieło, umowa zlecenie	46	0	46		185265,95		4027,52		
inna podstawa prawna	0	0	0		0,00		0,00		

* - liczba osób figurujących na liście płac

** - stosunek liczby przepracowanych roboczogodzin do normatywnej liczby godzin jakie osadzony powinien przepracować w ciągu miesiąca normatyw za październik = 184 godziny

¹Dane prezentowane w tablicach 26 - 32 zostały przekazane przez Biuro Penitencjarne CZSW.

TABL. 33 Zestawienie zdarzeń najistotniejszych dla oceny stanu bezpieczeństwa³

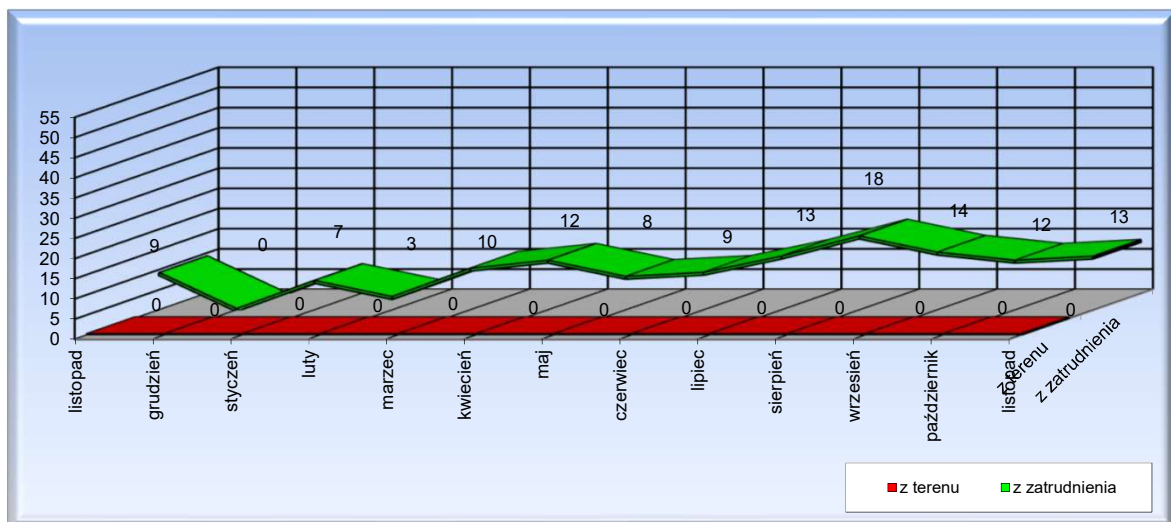
Wyszczególnienie	Listopad 2025 r.		01.01 - 30.11.25 r.	
	Liczba zdarzeń	Liczba uczestn.	Liczba zdarzeń	Liczba uczestn.
1. UCIECZKI DOKONANE	0	0	0	0
Z TERENU	0	0	0	0
- aresztu śledczego	0	0	0	0
- zakładu karnego zamkniętego	0	0	0	0
- zakładu karnego półotwartego	0	0	0	0
- zakładu karnego otwartego	0	0	0	0
SPOD KONWOJU SW	0	0	0	0
- uzbrojonego:				
- w pełnym systemie konwojowania	0	0	0	0
- w zmniejszonym systemie konwojowania	0	0	0	0
- nieuzbrojonego	0	0	0	0
2. BUNT OSÓB POZBAWIONYCH WOLNOŚCI	0	0	0	0
3. NARUSZENIE PORZĄDKU NA TERENIE JEDNOSTKI	1	2	3	5
4. INNE ZDARZENIA	113	289	1332	3226
- wzięcie zakładnika na terenie jednostki lub konwoju realizowanego przez SW	0	0	0	0
- zgon lub uszczerbek na zdrowiu lub naruszenie nietykalności cielesnej osoby przebywającej na terenie jednostki lub w trakcie konwojowania w związku z działaniem lub zaniechaniem funkcjonariusza lub pracownika SW, innej osoby lub psa służbowego	1	1	16	16
- napaść na jednostkę organizacyjną lub konwój SW	0	0	0	0
- zagrożenia bezpieczeństwa jednostki wywołane czynnikami zewnętrznymi	0	0	1	0
- pożar na terenie jednostki	0	0	7	10
- napaść na funkcjonariusza lub pracownika SW, lub naruszenie ich nietykalności	10	10	99	99
- samobójstwo osoby pozbawionej wolności	0	0	14	14
- znęcanie się osoby pozbawionej wolności nad inną osobą pozbawioną wolności	7	7	124	124
- zgwałcenie osoby pozbawionej wolności przez inną osobę pozbawioną wolności	2	7	10	40
- zbieganie osoby pozbawionej wolności przez inną osobę pozbawioną wolności	1	2	3	6
- zbiorowe zachorowanie osób pozbawionych wolności	0	0	0	0
- bójka osób pozbawionych wolności	8	11	50	193
- pobicie osoby pozbawionej wolności przez inną osobę pozbawioną wolności	10	75	79	363
- ujawnienie przedmiotu niedozwolonego lub substancji psychoaktywnej	60	170	777	2204
- samowolne oddalenie się osoby pozbawionej wolności w czasie realizacji zatrudnienia w systemie bez konwojenta	10	13	115	120
- samowolne oddalenie się osoby pozbawionej wolności z terenu domu przejściowego lub oddziału tymczasowego zakwaterowania	0	0	0	0
- niepowrót osoby pozbawionej wolności z zezwolenia na czasowe opuszczenie jednostki organizacyjnej	4	4	32	32
- ucieczka, przygotowanie lub usiłowanie ucieczki w trakcie konwojowania realizowanego przez inny organ niż SW	0	0	5	5
OGÓŁEM	114	291	1335	3231

TABL. 34 Pozostałe zdarzenia ³

Wyszczególnienie	Listopad 2025 r.		01.01 - 30.11.25 r.	
	Liczba zdarzeń	Liczba uczestn.	Liczba zdarzeń	Liczba uczestn.
OGÓŁEM	28	27	201	175
- powiadomienie przez organy ścigania lub uzyskanie w inny sposób informacji o możliwości popełnienia przez funkcjonariusza lub pracownika przestępstwa ściganego z urzędu w związku z wykonywaniem czynności służbowych	5	1	24	2
- zgon funkcjonariusza lub pracownika podczas wykonywania czynności służbowych	0	0	0	0
- zgon osoby pozbawionej wolności	14	14	114	114
- nieuprawnione ujawnienie informacji niejawnych lub utrata materiału zawierającego takie informacje	0	0	0	0
- naruszenie ochrony danych osobowych	2	2	30	28
- nieterminowe zakończenie izolacji penitencjarnej	1	1	2	2
- inna sytuacja	6	9	31	29

TABL. 35 Osadzeni, którzy dokonali ucieczki, ujęci i nieujęci w okresie od 01.01.25 r. do 30.11.2025 r. ³

Wyszczególnienie	Nie ujęci	Ujęci przez:			Zgłosili się	
		SW	Policję	Inne		
OGÓŁEM	120	42	16	54	1	7
Z TERENU	0	0	0	0	0	0
- aresztu śledczego	0	0	0	0	0	0
- zakładu karnego zamkn.	0	0	0	0	0	0
- zakładu karnego półotw.	0	0	0	0	0	0
- zakładu karnego otwartego	0	0	0	0	0	0
SPOD KONWOJU SW	0	0	0	0	0	0
- uzbrojonego:	0	0	0	0	0	0
- w pełnym sys.konw.	0	0	0	0	0	0
- w zm. sys.konw.	0	0	0	0	0	0
- nieuzbrojonego	0	0	0	0	0	0
Z ZATRUDNIENIA	120	42	16	54	1	7
- w pełnym syst. konwoj.	0	0	0	0	0	0
- w zmniejsz. syst. konwoj.	0	0	0	0	0	0
- bez konwojenta	120	42	16	54	1	7

Wykres 17 Liczba uczestników ucieczek z terenu i zatrudnienia w okresie 01.11.24 do 30.11.2025³ Dane prezentowane w tablicach nr 33 - 42 zostały przekazane przez Biuro Ochrony i Spraw Obronnych CZSW...

TABL. 36 Przygotowanie ucieczki i usiłowanie jej dokonania³

Wyszczególnienie	Listopad 2025 r.				01.01 - 30.11.25 r.			
	Usiłowanie ucieczki		Przygotow. ucieczki		Usiłowanie ucieczki		Przygotow. ucieczki	
	Liczba ucieczek	Liczba uczestn.	Liczba ucieczek	Liczba uczestn.	Liczba ucieczek	Liczba uczestn.	Liczba ucieczek	Liczba uczestn.
OGÓŁEM	0	0	0	0	2	4	0	0
Z TERENU	1	2	0	0	2	4	0	0
- aresztu śledczego	1	2	0	0	1	2	0	0
- zakładu karnego zamkniętego	0	0	0	0	0	0	0	0
- zakładu karnego półotwartego	0	0	0	0	1	2	0	0
- zakładu karnego otwartego	0	0	0	0	0	0	0	0
SPOD UZBROJONEGO KONWOJU SW	0	0	0	0	0	0	0	0

TABL. 37 Ucieczki z terenu jednostki typu zamkniętego³

Nazwa jednostki	Listopad 2025 r.				01.01 - 30.11.25 r.			
	Liczba ucieczek	Liczba uczestników	z tego:		Liczba ucieczek	Liczba uczestników	z tego:	
			tymcz. areszt.	skazani ukarani			tymcz. areszt.	skazani ukarani
OGÓŁEM	0	0	0	0	0	0	0	0

TABL. 38 Ucieczki z terenu jednostki typu półotwartego³

Nazwa jednostki	Listopad 2025 r.		01.01 - 30.11.25 r.	
	Liczba ucieczek	Liczba uczestników	Liczba ucieczek	Liczba uczestników
OGÓŁEM	0	0	0	0

TABL. 39 Ucieczki z terenu jednostki typu otwartego³

Nazwa jednostki	Listopad 2025 r.		01.01 - 30.11.25 r.	
	Liczba ucieczek	Liczba uczestników	Liczba ucieczek	Liczba uczestników
OGÓŁEM	0	0	0	0

³ Dane prezentowane w tablicach nr 33 - 42 zostały przekazane przez Biuro Ochrony i Spraw Obronnych CZSW...

TABL. 40 Uciezki z zatrudnienia zewnętrznego - w pełnym systemie konwojowania³

Nazwa jednostki	listopad 2025 r.		01.01 - 30.11.25 r.	
	Liczba ucieczek	Liczba uczestników	Liczba ucieczek	Liczba uczestników
OGÓŁEM	0	0	0	0

TABL. 41 Uciezki z zatrudnienia zewnętrznego - w zmniejszonym systemie konwojowania³

Nazwa jednostki	Listopad 2025 r.		01.01 - 30.11.25 r.	
	Liczba ucieczek	Liczba uczestników	Liczba ucieczek	Liczba uczestników
OGÓŁEM	0	0	0	0

TABL. 42 Samowolne oddalenia z zatrudnienia zewnętrznego - bez konwojenta³

Nazwa jednostki	Listopad 2025 r.		01.01 - 30.11.25 r.	
	Liczba oddaleń	Liczba uczestników	Liczba oddaleń	Liczba uczestników
OGÓŁEM	10	12	115	119
OISW BYDGOSZCZ			11	11
1. ZK Inowrocław			1	1
2. AŚ Wejherowo			4	4
3. ZK Kwidziń			4	4
4. ZK Koronowo			2	2
OISW KATOWICE			9	10
1. ZK Jastrzębie Zdrój			1	1
2. ZK Racibórz			1	1
3. AŚ Bytom			3	3
4. OZ Ciągowice			2	3
5. AŚ Katowice			1	1
6. OZ Zabrze			1	1
OISW KOSZALIN	1	1	4	4
1. ZK Czarne			1	1
2. ZK Nowogard			1	1
3. ZK Gorzów Wielkopolski			1	1
4. OZ Płoty	1	1	1	1
OISW KRAKÓW	1	3	6	8
1. ZK Tarnów			3	3
2. ZK Nowy Wiśnicz	1	3	2	4
3. ZK Trzebinia			1	1
OISW LUBLIN			5	5
1. AŚ Lublin			2	2
2. ZK Włodawa			2	2
3. ZK Chełm			1	1
OISW ŁÓDŹ	1	1	10	10
1. ZK Kluczbork			2	2
2. ZK Łowicz			1	1
3. OZ Sieraków Śląski	1	1	5	5
4. ZK Garbalin			2	2
OISW OLSZTYN			6	6
1. ZK Czerwony Bór			2	2
2. OZ Grądy Woniecko			2	2
3. ZK Dubliny			1	1
4. AŚ Hajnówka			1	1

TABL. 42 Samowolne oddalenia z zatrudnienia zewnętrznego - bez konwojenta³ cd.

Nazwa jednostki	Listopad 2025 r.		01.01 - 30.11.25 r.	
	Liczba oddaleń	Liczba uczestników	Liczba oddaleń	Liczba uczestników
OGÓŁEM	10	12	115	119
OISW OPOLE	3	3	30	31
1. ZK Brzeg	2	2	7	8
2. OZ Oleśnica			1	1
3. ZK Zaręba			7	7
4. OZ Wrocław			9	9
5. AŚ Opole			1	1
6. ZK Strzelin			3	3
7. ZK Głogów			1	1
8. ZK Nysa	1	1	1	1
OISW POZNAŃ	1	1	8	8
1. OZ Koziegłowy			6	6
2. ZK Krzywianiec			1	1
3. AS Ostrów Wlkp	1	1	1	1
OISW RZESZÓW			4	4
1. ZK Łupków			2	2
2. OZ Medyka			1	1
3. ZK Przemyśl			1	1
OISW WARSZAWA	3	3	22	22
1. ZK Przytuły Stare			4	4
2. ZK Płock			2	2
3. AŚ Warszawa Grochów			2	2
4. AŚ Warszawa Służewiec	2	2	5	5
5. AŚ Radom			1	1
6. ZK Siedlce			3	3
7. ZK Żytkowice			4	4
8. OZ Stawiszyn	1	1	1	1



Opracowała:

1. ppłk Maja Milewska

Warszawa, 17.12.2025 r.