

# MINISTERSTWO SPRAWIEDLIWOŚCI

CENTRALNY ZARZĄD SŁUŻBY WIĘZIENNEJ

BIS.0332.8.2019.AP

KWARTALNA

INFORMACJA STATYSTYCZNA

**za II kwartał 2019 r.**

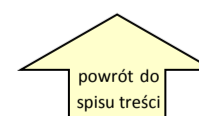
WARSZAWA

## Spis treści

TABL	1	<a href="#">Podstawa prawna aktualnie wykonywanych orzeczeń</a>	<a href="#">1</a>
TABL	2	<a href="#">Aktualnie wykonywane orzeczenia wg rodzajów przestępstw</a>	<a href="#">2</a>
TABL	3	<a href="#">Zasadnicza kara pozbawienia wolności wg wymiaru kary</a>	<a href="#">4</a>
TABL	3A	<a href="#">Zastępcza kara pozbawienia wolności wg wymiaru kary</a>	<a href="#">4</a>
TABL	3B	<a href="#">Inne środki izolacyjne wg wymiaru kary</a>	<a href="#">4</a>
TABL	4	<a href="#">Orzeczenia wg rodzaju kary</a>	<a href="#">5</a>
TABL	5	<a href="#">Przyczyny zakończenia wykonywanych orzeczeń</a>	<a href="#">6</a>
TABL	6	<a href="#">Wyroki z wyznaczonym przez sąd terminem stawienia się do odbycia kary według podstawy prawnej</a>	<a href="#">7</a>
TABL	7	<a href="#">Wyroki z wyznaczonym przez sąd terminem stawienia się do odbycia kary według rodzajów przestępstw</a>	<a href="#">8</a>
TABL	8	<a href="#">Wyroki z wyznaczonym przez sąd terminem stawienia się do odbycia kary- zasadnicza kara pozbawienia wolności wg wymiaru kary</a>	<a href="#">9</a>
TABL	8A	<a href="#">Wyroki z wyznaczonym przez sąd terminem stawienia się do odbycia kary- zastępcza kara pozbawienia wolności wg wymiaru kary</a>	<a href="#">9</a>
TABL	8B	<a href="#">Wyroki z wyznaczonym przez sąd terminem stawienia się do odbycia kary- inne środki izolacyjne wg wymiaru kary</a>	<a href="#">9</a>
TABL	9	<a href="#">Orzeczenia z wyznaczonym przez sąd terminem stawienia się do odbycia kary wg rodzaju kary</a>	<a href="#">10</a>
TABL	10	<a href="#">Skazani zakwalifikowani do oddziałów terapeutycznych przebywający w tych oddziałach</a>	<a href="#">11</a>
TABL	11	<a href="#">Skazani zakwalifikowani do oddziałów terapeutycznych przebywający poza tymi oddziałami</a>	<a href="#">12</a>
TABL	12	<a href="#">Skazani przebywający poza oddziałami terapeutycznymi wg przyczyn</a>	<a href="#">12</a>
TABL	13	<a href="#">Skazani zakwalifikowani do systemu terapeutycznego poza oddziałem</a>	<a href="#">13</a>
TABL	14	<a href="#">Liczba udzielonych przepustek i zezwoleń</a>	<a href="#">14</a>
TABL	15	<a href="#">Liczba udzielonych zezwoleń na opuszczenie zakładu karnego, aresztu śledczego przez dyrektorów jednostek penitencjarnych</a>	<a href="#">14</a>
TABL	16	<a href="#">Warunkowe zwolnienia</a>	<a href="#">15</a>
TABL	17	<a href="#">Warunkowe zwolnienia - wnioski rozpatrzone pozytywnie</a>	<a href="#">15</a>
TABL	18	<a href="#">Warunkowe zwolnienia - wnioski rozpatrzone negatywnie</a>	<a href="#">15</a>
TABL	19	<a href="#">Pozytywnie i negatywnie rozpatrzone wnioski o warunkowe przedterminowe zwolnienie wg grup i podgrup</a>	<a href="#">16</a>
TABL	20	<a href="#">Zażalenia złożone przez dyrektorów jednostek penitencjarnych na odmowę udzielenia warunkowego przedterminowego zwolnienia</a>	<a href="#">17</a>
TABL	21	<a href="#">Samoagresje</a>	<a href="#">17</a>
TABL	22	<a href="#">Przyczyny samoagresji</a>	<a href="#">17</a>
TABL	23	<a href="#">Wykonanie kary umieszczenia w celi izolacyjnej</a>	<a href="#">18</a>
TABL	24	<a href="#">Zastosowanie art. 46§1 KK</a>	<a href="#">18</a>
TABL	25	<a href="#">Liczba osób wobec których wykonano badania psychologiczne i psychiatryczne</a>	<a href="#">18</a>
TABL	26	<a href="#">Wykonanie budżetu więziennictwa</a>	<a href="#">19</a>
TABL	27	<a href="#">Koszty funkcjonowania więziennictwa</a>	<a href="#">19</a>

TAB. 1 Podstawa prawna aktualnie wykonywanych orzeczeń - stan w dniu 30.06.2019 r.

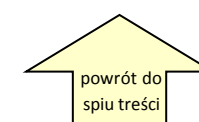
Ustawa	I kwartał 2019 r.	II kwartał 2019 r.	Z rubryki 3 liczba orzeczeń dotycząca:							
			Dorosłych			Młodocianych				
			Razem	Kobiet	Mężczyzn	Razem	Kobiet	Mężczyzn		
1	2	3	4	5	6	7	8	9		
<b>Ogółem</b>	76297	75793	74457	3213	71244	1336	62	1274		
<b>Orzeczenia prawomocne</b>	<b>Razem</b>	66293	65640	64820	2671	62149	820	29	791	
	Kodeks Karny z 1997 r.	62417	61879	61128	2511	58617	751	25	726	
	Kodeks Karny z 1969 r.	283	268	268	4	264	0	0	0	
	Kodeks Wykroczeń	861	813	782	53	729	31	4	27	
	Kodeks Karny Skarbowy	207	185	185	13	172	0	0	0	
	Ustawa o przeciwdziałaniu narkomanii z 2005 r.	2362	2339	2305	80	2225	34	0	34	
	Ustawa o przeciwdziałaniu narkomanii z 1997 r.	24	20	20	0	20	0	0	0	
	Ustawa o wychowaniu w trzeźwości i przeciwdziałaniu alkoholizmowi	23	22	22	3	19	0	0	0	
	Ustawa o rybactwie śródlądowym	14	9	9	0	9	0	0	0	
	Ustawa o prawie autorskim i prawach pokrewnych	0	1	1	0	1	0	0	0	
	Ustawa o ochronie zwierząt	43	53	52	5	47	1	0	1	
	Pozostałe ustawy	59	51	48	2	46	3	0	3	
	<b>Orzeczenia nieprawomocne</b>	<b>Razem</b>	1108	1298	1250	66	1184	48	2	46
Kodeks Karny z 1997 r.		1035	1214	1170	63	1107	44	2	42	
Kodeks Karny z 1969 r.		0	0	0	0	0	0	0	0	
Kodeks Karny Skarbowy		1	0	0	0	0	0	0	0	
Ustawa o przeciwdziałaniu narkomanii z 2005 r.		70	83	79	3	76	4	0	4	
Ustawa o przeciwdziałaniu narkomanii z 1997 r.		0	0	0	0	0	0	0	0	
Ustawa o wychowaniu w trzeźwości i przeciwdziałaniu alkoholizmowi		0	0	0	0	0	0	0	0	
Ustawa o rybactwie śródlądowym		0	0	0	0	0	0	0	0	
Ustawa o prawie autorskim i prawach pokrewnych		0	0	0	0	0	0	0	0	
Ustawa o ochronie zwierząt		1	0	0	0	0	0	0	0	
Pozostałe ustawy		1	1	1	0	1	0	0	0	
<b>Tymczasowe areszty</b>		<b>Razem</b>	8896	8855	8387	476	7911	468	31	437
		Kodeks Karny z 1997 r.	7601	7576	7163	428	6735	413	28	385
	Kodeks Karny z 1969 r.	10	11	11	1	10	0	0	0	
	Kodeks Karny Skarbowy	21	16	16	1	15	0	0	0	
	Ustawa o przeciwdziałaniu narkomanii z 2005 r.	1174	1180	1126	39	1087	54	3	51	
	Ustawa o przeciwdziałaniu narkomanii z 1997 r.	0	0	0	0	0	0	0	0	
	Ustawa o wychowaniu w trzeźwości i przeciwdziałaniu alkoholizmowi	0	0	0	0	0	0	0	0	
	Ustawa o rybactwie śródlądowym	0	0	0	0	0	0	0	0	
	Ustawa o prawie autorskim i prawach pokrewnych	0	0	0	0	0	0	0	0	
	Ustawa o ochronie zwierząt	3	7	6	1	5	1	0	1	
	Pozostałe ustawy	87	65	65	6	59	0	0	0	



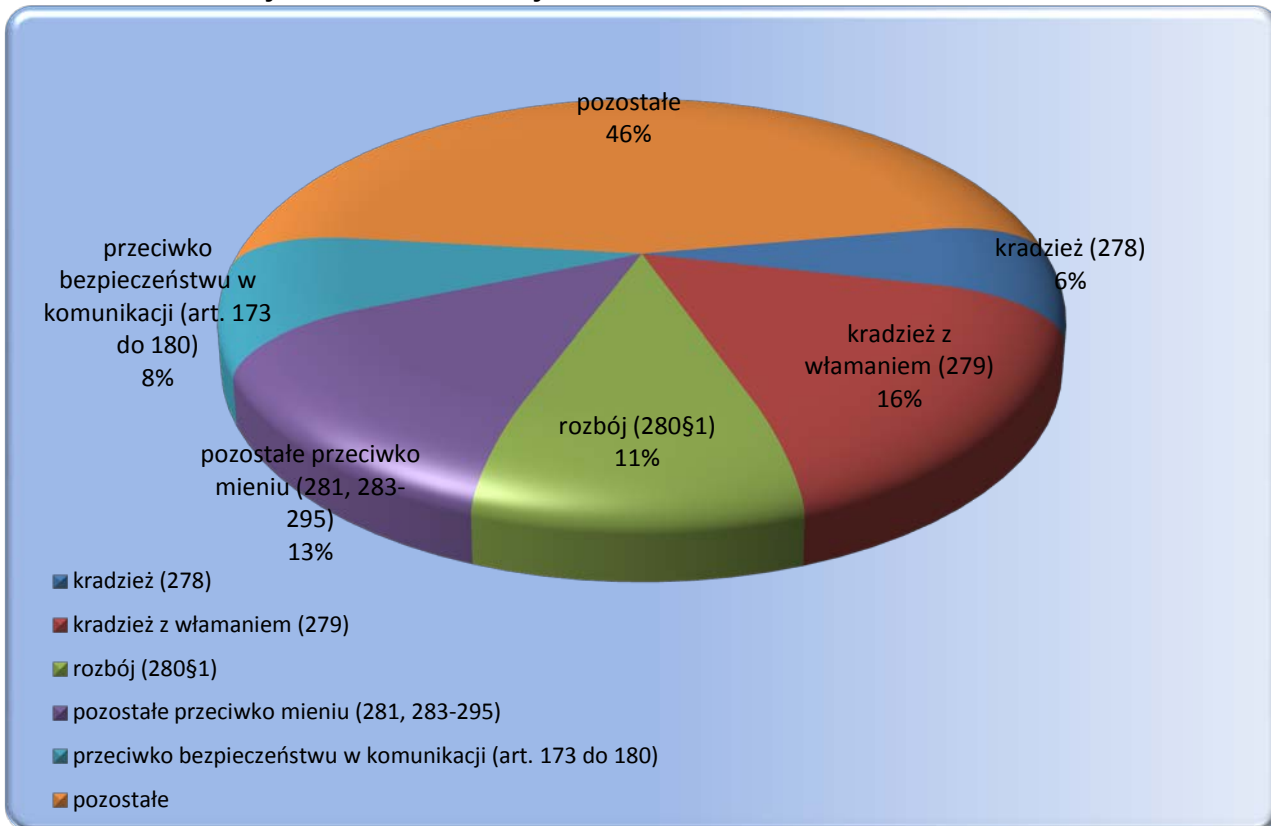
TAB.2 Aktualnie wykonywane orzeczenia według rodzajów przestępstw - stan w dniu 30.06.2019 r.

Przestępstwa przeciwko:	I kwartał 2019 r.	II kwartał 2019 r.	Z rubryki 3 liczba orzeczeń dotycząca:							
			Orzeczenia prawomocne	Orzeczenia nieprawomocne	Tymczasowe areszty	w zw. z artykułem 65 lub 58a *	orzeczenia dotyczące kobiet	orzeczenia dotyczące młodocianych		
1	2	3	4	5	6	7	8	9		
<b>Ogółem</b>	76297	75793	65640	1298	8855	3632	3275	1336		
<b>Razem Kodeks Karny z 1997 r.</b>	71053	70669	61879	1214	7576	3054	3057	1208		
w tym nieumyślni	433	437	372	14	51	0	14	5		
pokoju, ludzkości oraz wojenne (art. 117 do 126)	50	48	42	0	6	2	2	1		
Rzeczypospolitej Polskiej (art. 127 do 139)	9	6	3	0	3	0	0	0		
obronności (art. 140 do 147)	1	0	0	0	0	0	0	0		
życiu i zdrowiu (art. 148-162 )	zabójstwo	148§1	4256	4290	3454	209	627	88	445	39
		148§2	1035	1029	938	38	53	32	37	9
		148§3	29	32	24	4	4	0	3	1
		148§4	6	3	3	0	0	0	0	0
	pozostałe (art. 149-162)	4181	4160	3387	144	629	48	204	109	
bezpieczeństwu powszechnemu (art. 163 do 172)	327	373	210	6	157	76	8	15		
bezpieczeństwu w komunikacji (art. 173 do 180)	5761	5644	5403	46	195	14	71	42		
środowisku (art. 181 do 188)	21	19	3	0	16	2	1	0		
wolności (art. 189 do 193)	1336	1318	952	33	333	51	55	24		
wolności sumienia i wyznania (art. 194 do 196)	2	1	1	0	0	0	0	0		
wolności seksualnej i obyczajności (art. 197-205)	zgwalcenie	197§1	1562	1560	1210	81	269	6	4	21
		197§2	116	115	70	7	38	0	0	3
		197§3	572	556	415	49	92	1	8	16
		197§4	55	54	40	3	11	0	3	3
	pozostałe (art. 198-205)	1382	1444	1079	48	317	29	18	31	
rodzinie i opiece (art. 206-211)	znęcanie się (art. 207)	4404	4389	3475	98	816	2	96	26	
	alimenty (art. 209)	4051	4492	4471	0	21	2	101	0	
	pozostałe (art. 206,208,210,211)	8	11	7	1	3	0	2	1	
czci i nietykalności cielesnej (art. 212 do 217)	22	36	36	0	0	0	2	2		
prawom osób wykonujących pracę zarobkową (art. 218 do 221)	2	3	3	0	0	0	1	0		
działalności instytucji państwowych oraz samorządu (art. 222 do 231)	1459	1453	1251	11	191	64	68	36		
wymiarowi sprawiedliwości (art. 232-247)	ucieczka (art. 242§1 i 4)	41	30	28	0	2	1	0		
	niepowrót z przepustki (art. 242§2)	25	36	35	0	1	0	0		
	niepowrót z przerwy (art. 242§3)	19	25	25	0	0	0	0		
	pozostałe (art. 232-241,243-247)	1607	1578	1482	7	89	20	34	18	
przeciwko wyborom i referendum (art. 248 do 251)	0	0	0	0	0	0	0	0		
porządkowi publicznemu (art. 252-264)	zorganizowana grupa (258)	1078	1130	497	24	609	885	46	3	
	pozostałe (252-257,259-264)	787	749	592	7	150	180	15	3	
ochronie informacji (art. 265 do 269)	3	4	4	0	0	0	0	0		
wiarygodności dokumentów (art. 270 do 277)	467	445	385	2	58	53	51	1		
mieniu (art. 278-295)	kradzież (art. 278)	4498	4414	4288	6	120	57	403	107	
	kradzież z włamaniem (art. 279)	11638	11289	10740	44	505	329	193	177	
	rozbój	280§1	8100	8058	7041	181	836	177	236	272
		280§2	1888	1809	1400	86	323	109	57	99
	wymuszenie rozbójnicze (art. 282)	518	479	378	11	90	54	8	14	
pozostałe (art. 281,283-295)	9287	9137	8225	62	850	605	839	128		
obrotowi gospodarczemu (art. 296 do 309)	244	250	117	2	131	145	24	4		
obrotowi pieniędzmi i papierami wartościowymi (art. 310 do 316)	203	197	162	4	31	21	18	3		
określone w części wojskowej (art. 317 do 363)	3	3	3	0	0	0	0	0		
<b>Razem Kodeks Karny z 1969 r.</b>	293	279	268	0	11	8	5	0		
w tym nieumyślni	2	1	1	0	0	0	0	0		
zdrowiu i życiu (art. 148-164)	zabójstwo	148§1	245	235	225	0	10	6	4	0
		148§2	0	0	0	0	0	0	0	
	pozostałe (art. 149-164)	2	5	4	0	1	0	1	0	
wolności (art. 165-177)	zgwalcenie	168§1	0	0	0	0	0	0	0	
	168§2	0	0	0	0	0	0	0	0	
pozostałe (art. 165-167,169-177)	0	0	0	0	0	0	0	0		
rodzinie, opiece i młodzieży (art. 183-188)	alimenty (art. 186)	0	0	0	0	0	0	0	0	
	pozostałe (art. 183-185,187-188)	0	0	0	0	0	0	0	0	
mieniu (art. 199-216)	włamanie (art. 208)	12	10	10	0	0	0	0	0	
	napad	210§1	5	4	4	0	0	1	0	0
		210§2	5	5	5	0	0	0	0	0
	pozostałe (art. 199-207,209,211-216)	11	11	11	0	0	0	0	0	
gospodarcze i fałszerstwa (art. 217 do 232)	7	6	6	0	0	1	0	0		
udział w zorganizowanej grupie (art. 276)	0	0	0	0	0	0	0	0		
określone w części wojskowej (art 303 do 331)	0	0	0	0	0	0	0	0		
przestępstwa określone w innych artykułach kk z 1969 r.	6	3	3	0	0	0	0	0		
<b>Przestępstwa i wykroczenia określone w innych aktach prawnych</b>	4951	4845	3493	84	1268	570	213	128		

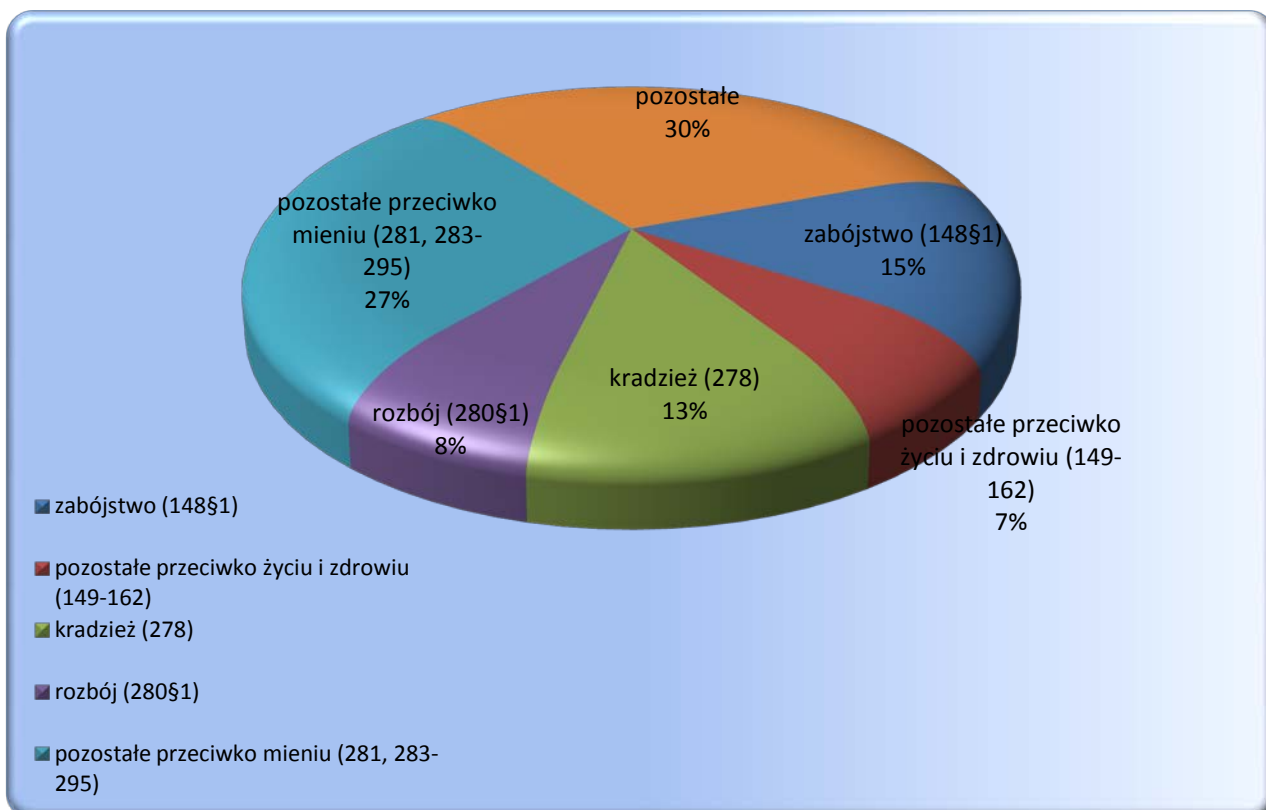
\* Kodeks Karny z 1997 r. - art. 65 ; Kodeks Karny z 1969 r. - art. 58a



**Wykres 1** Orzeczenia aktualnie wykonywane według wybranych rodzajów przestępstw określonych w Kodeksie Karnym z 1997 r. - stan w dniu 30.06.2019 r.



**Wykres 2** Orzeczenia aktualnie wykonywane przez kobiety według wybranych rodzajów przestępstw określonych w Kodeksie Karnym z 1997 r. - stan w dniu 30.06.2019 r.



TAB.3 Zasadnicza kara pozbawienia wolności wg wymiaru kary - orzeczenia wykonywane w dniu 30.06.2019 r.

Wymiar kary	I kwartał 2019 r.	II kwartał 2019 r.	Z rubryki 3 liczba orzeczeń dotycząca:						
			Dorosłych			Młodocianych			
			Razem	Kobiet	Mężczyzn	Razem	Kobiet	Mężczyzn	
1	2	3	4	5	6	7	8	9	
<b>Ogółem</b>	60599	59 968	59 315	2 234	57 081	653	21	632	
<b>Orzeczenia prawomocne</b>	<b>Razem</b>	59491	58 670	58 065	2 168	55 897	605	19	586
	do 3 miesięcy	797	688	671	31	640	17	0	17
	powyżej 3 do 6 miesięcy	4244	4 200	4 132	207	3925	68	5	63
	powyżej 6 m do 1 roku	9894	9 777	9 633	388	9245	144	4	140
	powyżej 1 r do 1r 6 m	6614	6 411	6 339	216	6123	72	3	69
	powyżej 1 r 6 m do 2 lat	7266	6 944	6 837	278	6559	107	2	105
	powyżej 2 lat do 3 lat	8755	8 482	8 389	268	8121	93	1	92
	powyżej 3 lat do 5 lat	10194	10 202	10 123	273	9850	79	4	75
	powyżej 5 lat do 10 lat	6960	7 124	7 108	278	6830	16	0	16
	powyżej 10 lat do 15 lat	2520	2 575	2 568	151	2417	7	0	7
	powyżej 15 lat do 20 lat	82	92	90	1	89	2	0	2
	25 lat	1738	1 745	1 745	63	1682	0	0	0
	kara dożywotniego pozb. wolności	427	430	430	14	416	0	0	0
<b>Orzeczenia nieprawomocne</b>	<b>Razem</b>	1108	1 298	1 250	66	1 184	48	2	46
	do 3 miesięcy	0	0	0	0	0	0	0	0
	powyżej 3 do 6 miesięcy	8	3	3	0	3	0	0	0
	powyżej 6 m do 1 roku	24	40	40	2	38	0	0	0
	powyżej 1 r do 1r 6 m	37	44	44	1	43	0	0	0
	powyżej 1 r 6 m do 2 lat	30	46	46	1	45	0	0	0
	powyżej 2 lat do 3 lat	142	191	176	13	163	15	1	14
	powyżej 3 lat do 5 lat	379	443	420	16	404	23	1	22
	powyżej 5 lat do 10 lat	309	354	345	22	323	9	0	9
	powyżej 10 lat do 15 lat	98	95	94	10	84	1	0	1
	powyżej 15 lat do 20 lat	3	1	1	0	1	0	0	0
	25 lat	54	57	57	1	56	0	0	0
	kara dożywotniego pozb. wolności	24	24	24	0	24	0	0	0

TAB.3A Zastępcza kara pozbawienia wolności wg wymiaru kary - orzeczenia wykonywane w dniu 30.06.2019 r.

Wymiar kary	I kwartał 2019 r.	II kwartał 2019 r.	Z rubryki 3 liczba orzeczeń dotycząca:					
			Dorosłych			Młodocianych		
			Razem	Kobiet	Mężczyzn	Razem	Kobiet	Mężczyzn
1	2	3	4	5	6	7	8	9
<b>RAZEM</b>	5 843	6 079	5 896	439	5 457	183	6	177
do 1 miesiąca	147	181	177	11	166	4	1	3
powyżej 1 miesiąca do 6 miesięcy	4 513	4 639	4 483	374	4 109	156	5	151
powyżej 6 miesięcy do 9 miesięcy	714	760	744	35	709	16	0	16
powyżej 9 miesięcy do 1 roku	469	499	492	19	473	7	0	7

\* zastępcza kara pozbawienia wolności za grzywnę orzeczoną samoistnie, zastępcza kara pozbawienia wolności za grzywnę orzeczoną obok kary pozbawienia wolności lub ograniczenia wolności, zastępcza kara pozbawienia wolności za ograniczenie wolności

TAB.3B Inne środki izolacyjne \* wg wymiaru kary - orzeczenia wykonywane w dniu 30.06.2019 r.

Wymiar kary	I kwartał 2019 r.	II kwartał 2019 r.	Z rubryki 3 liczba orzeczeń dotycząca:					
			Dorosłych			Młodocianych		
			Razem	Kobiet	Mężczyzn	Razem	Kobiet	Mężczyzn
1	2	3	4	5	6	7	8	9
<b>RAZEM</b>	959	891	859	64	795	32	4	28
do 1 miesiąca	927	859	827	60	767	32	4	28
powyżej 1 miesiąca do 6 miesięcy	32	32	32	4	28	0	0	0
powyżej 6 miesięcy do 9 miesięcy	0	0	0	0	0	0	0	0
powyżej 9 miesięcy do 1 roku	0	0	0	0	0	0	0	0

\* zastępcza kara pozbawienia wolności za grzywnę orzeczoną za wykroczenie skarbowe; kara aresztu; zastępcza kara aresztu za grzywnę lub za ograniczenie wolności; kara porządkowa; środek przymusu orzeczone w postępowaniu cywilnym

TAB.3C Średni wymiar kary i mediana wykonywanych kar

Średni wymiar kary i mediana wykonywanych kar	I kwartał 2019 r.	II kwartał 2019 r.	Przyrost
<b>Średni wymiar</b> prawomocnie orzeczonej zasadniczej kary pozbawienia wolności (w miesiącach) : (bez kary dożywotniego pozbawienia wolności)	46,15	46,87	0,72
<b>Mediana</b> prawomocnie orzeczonej zasadniczej kary pozbawienia wolności (w miesiącach) : (bez kary dożywotniego pozbawienia wolności)	26,00	27,00	1,00
<b>Średni wymiar</b> prawomocnie orzeczonej zasadniczej kary pozbawienia wolności (w miesiącach) : (bez kary dożywotniego pozbawienia wolności i kary 25 lat pozbawienia wolności)	38,46	39,07	0,61
<b>Mediana</b> prawomocnie orzeczonej zasadniczej kary pozbawienia wolności (w miesiącach) : (bez kary dożywotniego pozbawienia wolności i kary 25 lat pozbawienia wolności)	24,00	26,00	2,00
<b>Średni wymiar</b> zastępczej kary pozbawienia wolności (w miesiącach) :	4,94	5,05	0,11
<b>Średni wymiar</b> innych środków izolacyjnych (w miesiącach) :	0,52	0,55	0,03



TAB.4 Aktualnie wykonywane orzeczenia wg rodzaju kary - stan w dniu 30.06.2019 r.

Rodzaj kary	I kwartał 2019 r.	II kwartał 2019 r.	Z rubryki 3 liczba orzeczeń dotycząca:						
			Dorosłych			Młodocianych			
			Razem	Kobiet	Mężczyzn	Razem	Kobiet	Mężczyzn	
1	2	3	4	5	6	7	8	9	
<b>Ogółem</b>	76297	<b>75793</b>	<b>74457</b>	<b>3213</b>	<b>71244</b>	<b>1336</b>	<b>62</b>	<b>1274</b>	
<b>Orzeczenia prawomocne</b>	<b>Razem</b>	66293	<b>65640</b>	64820	2671	62149	820	29	791
	kara dożywotniego pozbawienia wolności	427	<b>430</b>	430	14	416	0	0	0
	kara 25 lat pozbawienia wolności	1737	<b>1744</b>	1744	63	1681	0	0	0
	kara pozbawienia wolności	57327	<b>56496</b>	55891	2091	53800	605	19	586
	kara aresztu wojskowego	0	<b>0</b>	0	0	0	0	0	0
	zastępcza kara pozbawienia wolności za grzywnę orzeczoną samoistnie	417	<b>385</b>	377	19	358	8	0	8
	zastępcza kara pozbawienia wolności za grzywnę orzeczoną obok kary pozbawienia wolności lub ograniczenia wolności	198	<b>177</b>	174	8	166	3	0	3
	zastępcza kara pozbawienia wolności za ograniczenie wolności	5228	<b>5517</b>	5345	412	4933	172	6	166
	zastępcza kara pozbawienia wolności za grzywnę orzeczoną za wykroczenie skarbowe	63	<b>53</b>	53	8	45	0	0	0
	kara aresztu	86	<b>108</b>	105	2	103	3	1	2
	zastępcza kara aresztu za grzywnę lub za ograniczenie wolności	801	<b>723</b>	695	54	641	28	3	25
	kara porządkowa	9	<b>7</b>	6	0	6	1	0	1
	środek przymusu orzeczony w postępowaniu cywilnym	0	<b>0</b>	0	0	0	0	0	0
<b>Orzeczenia nieprawomocne</b>	<b>Razem</b>	1108	<b>1298</b>	1250	66	1184	48	2	46
	kara dożywotniego pozbawienia wolności	24	<b>24</b>	24	0	24	0	0	0
	kara 25 lat pozbawienia wolności	53	<b>56</b>	56	1	55	0	0	0
	kara pozbawienia wolności	1031	<b>1218</b>	1170	65	1105	48	2	46
	kara aresztu wojskowego	0	<b>0</b>	0	0	0	0	0	0
<b>Tymczasowe aresztowanie</b>	8896	<b>8855</b>	8387	476	7911	468	31	437	



TAB.5 Przyczyny zakończenia wykonywanych orzeczeń w II kwartale 2019 r.

Wyszczególnienie	I kwartał 2019 r.	II kwartał 2019 r.	Z rubryki 3 liczba orzeczeń dotycząca:						
			Dorosłych			Młodocianych			
			Razem	Kobiet	Mężczyzn	Razem	Kobiet	Mężczyzn	
1	2	3	4	5	6	7	8	9	
<b>Ogółem</b>	30626	32515	31651	1840	29811	864	64	800	
<b>zasadnicza kara pozbawienia wolności</b>	<b>Razem</b>	12282	12613	12478	521	11957	135	3	132
	decyzja organu prowadzącego postępowanie karne	931	1159	1150	66	1084	9	0	9
	ukończenie kary	9040	9138	9022	351	8671	116	2	114
	warunkowe przedterminowe zwolnienie	2001	1946	1936	76	1860	10	1	9
	przerwa w wykonaniu kary	248	320	320	27	293	0	0	0
	zgon	50	41	41	1	40	0	0	0
	inne przyczyny	12	9	9	0	9	0	0	0
	<b>zastępcza kara pozbawienia wolności</b>	<b>Razem</b>	5758	6555	6337	508	5829	218	17
decyzja organu prowadzącego postępowanie karne		858	1072	1024	113	911	48	6	42
ukończenie kary		4056	4562	4401	353	4048	161	11	150
warunkowe przedterminowe zwolnienie		0	1	1	0	1	0	0	0
przerwa w wykonaniu kary		49	82	82	8	74	0	0	0
zgon		8	4	4	0	4	0	0	0
uiszczenie grzywny		780	825	818	34	784	7	0	7
inne przyczyny		7	9	7	0	7	2	0	2
<b>inne środki izolacyjne *</b>		<b>Razem</b>	9411	9641	9345	580	8765	296	27
	decyzja organu prowadzącego postępowanie karne	59	80	77	7	70	3	0	3
	ukończenie kary	8078	8203	7933	532	7401	270	27	243
	przerwa w wykonaniu kary	68	128	128	13	115	0	0	0
	zgon	23	7	7	0	7	0	0	0
	uiszczenie grzywny	1182	1223	1200	28	1172	23	0	23
	inne przyczyny	1	0	0	0	0	0	0	0
	<b>tymczasowy areszt</b>	<b>Razem</b>	3175	3706	3491	231	3260	215	17
decyzja organu prowadzącego postępowanie karne		3011	3477	3273	214	3059	204	16	188
upływ terminu tymczasowego aresztowania		132	182	172	12	160	10	1	9
zgon		8	5	5	0	5	0	0	0
inne przyczyny		24	42	41	5	36	1	0	1

\* zastępcza kara pozbawienia wolności za grzywnę orzeczoną za wykroczenie skarbowe; kara aresztu; zastępcza kara aresztu za grzywnę lub za ograniczenie wolności; kara porządkowa; środek przymusu orzeczony w postępowaniu cywilnym

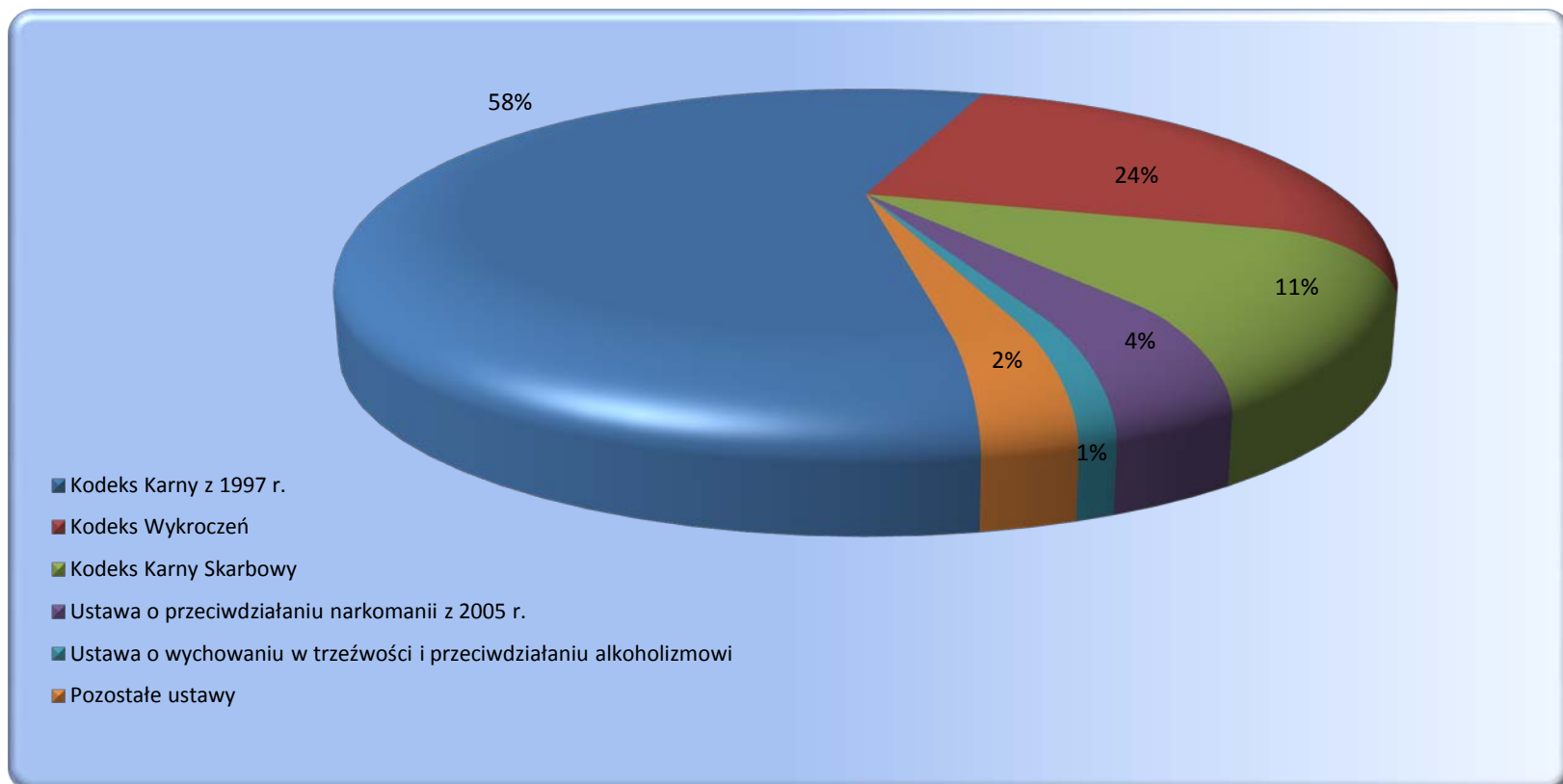




TAB.6 Wyroki z wyznaczonym przez sąd terminem stawienia się do odbycia kary według podstawy prawnej stan w dniu 30.06.2019 r.

1	I kwartał 2019 r.	II kwartał 2019 r.	Z rubryki 3 liczba orzeczeń dotycząca:					
			Dorośli			Młodocianych		
			Razem	Kobiet	Mężczyzn	Razem	Kobiet	Mężczyzn
2	3	4	5	6	7	8	9	
<b>Razem</b>	<b>52876</b>	<b>53696</b>	<b>52493</b>	<b>5630</b>	<b>46863</b>	<b>1203</b>	<b>129</b>	<b>1074</b>
Kodeks Karny z 1997 r.	30299	<b>31126</b>	30476	2569	27907	650	65	585
Kodeks Karny z 1969 r.	7	<b>7</b>	7	0	7	0	0	0
Kodeks Wykroczeń	13277	<b>13100</b>	12692	1386	11306	408	49	359
Kodeks Karny Skarbowy	5439	<b>5689</b>	5646	1318	4328	43	6	37
Ustawa o przeciwdziałaniu narkomanii z 2005 r.	1922	<b>1897</b>	1817	78	1739	80	4	76
Ustawa o przeciwdziałaniu narkomanii z 1997 r.	19	<b>17</b>	17	1	16	0	0	0
Ustawa o wychowaniu w trzeźwości i przeciwdziałaniu alkoholizmowi	568	<b>553</b>	549	34	515	4	0	4
Ustawa o rybactwie śródlądowym	25	<b>29</b>	29	1	28	0	0	0
Ustawa o prawie autorskim i prawach pokrewnych	6	<b>4</b>	4	1	3	0	0	0
Ustawa o ochronie zwierząt	70	<b>69</b>	69	13	56	0	0	0
Pozostałe ustawy	1244	<b>1205</b>	1187	229	958	18	5	13

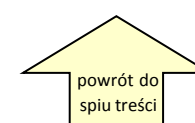
Wykres 3 Wyroki z wyznaczonym przez sąd terminem stawienia się do odbycia kary wg wybranych ustaw - stan w dniu 30.06.2019 r.



TAB.7 Wyroki z wyznaczonym przez sąd terminem stawienia się do odbycia kary według rodzajów przestępstw stan w dniu 30.06.2019 r.

Przestępstwa przeciwko:	I kwartał 2019 r.	II kwartał 2019 r.	z rubryki 3				
			w zw. z artykułem 65 lub 58a *	orzeczenia dotyczące kobiet	orzeczenia dotyczące młodocianych		
1	2	3	4	5	6		
<b>Ogółem</b>	<b>52876</b>	<b>53696</b>	<b>428</b>	<b>5759</b>	<b>1203</b>		
<b>Razem Kodeks Karny z 1997 r.</b>	<b>30299</b>	<b>31126</b>	<b>339</b>	<b>2634</b>	<b>650</b>		
w tym nieumyślni	278	296	0	27	4		
pokojowi, ludzkości oraz wojenne (art. 117 do 126)	21	27	0	0	3		
Rzeczypospolitej Polskiej (art. 127 do 139)	2	0	0	0	0		
obronności (art. 140 do 147)	1	4	0	0	0		
życiu i zdrowiu (art. 148-162 )	zabójstwo	148§1	11	11	0	1	
		148§2	1	2	0	0	
		148§3	0	0	0	0	
		148§4	0	0	0	0	
		pozostałe (art. 149-162)	1459	1446	1	98	61
bezpieczeństwu powszechnemu (art. 163 do 172)	39	44	4	4	2		
bezpieczeństwu w komunikacji (art. 173 do 180)	5316	5284	1	155	41		
środowisku (art. 181 do 188)	2	5	0	0	0		
wolności (art. 189 do 193)	841	839	3	61	23		
wolności sumienia i wyznania (art. 194 do 196)	1	1	0	0	0		
wolności seksualnej i obyczajności (art. 197-205)	zgwałcenie	197§1	56	67	0	0	
		197§2	15	13	0	0	
		197§3	5	6	0	0	
		197§4	0	0	0	0	
		pozostałe (art. 198-205)	148	159	13	5	6
rodzynie i opiece (art. 206-211)	znęcanie się (art. 207)	1020	1000	0	30	8	
	alimenty (art. 209)	4173	5042	0	173	0	
	pozostałe (art. 206,208,210,211)	11	6	0	2	2	
czci i nietykalności cielesnej (art. 212 do 217)	100	95	0	13	4		
prawom osób wykonujących pracę zarobkową (art. 218 do 221)	16	23	0	6	0		
działalności instytucji państwowych oraz samorządu (art. 222 do 231)	1116	1065	1	96	28		
wymiarowi sprawiedliwości (art. 232-247)	ucieczka(art. 242§1 i 4)	13	17	0	0	0	
	niepowrót z przepustki (art. 242§2)	30	26	0	0	0	
	niepowrót z przerwy (art. 242§3)	23	27	0	2	0	
	pozostałe (art. 232-241,243-247)	1333	1300	1	46	11	
przeciwko wyborom i referendum (art. 248 do 251)	3	2	0	0	0		
porządkowi publicznemu (art. 252-264)	zorganizowana grupa (art. 258)	136	130	75	6	0	
	pozostałe (art. 252-257,259-264)	309	323	20	30	12	
ochronie informacji (art. 265 do 269)	8	3	0	1	0		
wiarygodności dokumentów (art. 270 do 277)	800	811	10	149	14		
mieniu (art. 278-295)	kradzież (art. 278)	3656	3705	9	571	156	
	kradzież z włamaniem (art. 279)	2420	2354	45	101	88	
	rozbój	280§1	804	802	13	45	55
		280§2	59	66	4	2	9
	wymuszenie rozbójnicze (art. 282)	80	90	4	3	2	
pozostałe (art. 281,283-295)	6052	6113	93	1002	124		
obrotowi gospodarczemu (art. 296 do 309)	175	177	40	27	0		
obrotowi pieniędzmi i papierami wartościowymi (art. 310 do 316)	39	35	2	5	0		
określone w części wojskowej (art. 317 do 363)	5	6	0	0	0		
<b>Razem Kodeks Karny z 1969 r.</b>	<b>7</b>	<b>7</b>	<b>0</b>	<b>0</b>	<b>0</b>		
w tym nieumyślni	1	0	0	0	0		
zdrowiu i życiu (art. 148-164)	zabójstwo	148§1	0	0	0	0	
		148§2	0	0	0	0	
		pozostałe (art. 149-164)	0	0	0	0	0
wolności (art. 165-177)	zgwałcenie	168§1	0	0	0	0	
		168§2	0	0	0	0	
		pozostałe (art. 165-167,169-177)	0	0	0	0	0
rodzynie, opiece i młodzieży (art. 183-188)	alimenty (art. 186)	0	0	0	0	0	
	pozostałe (art. 183-185,187-188)	0	0	0	0	0	
mieniu (art. 199-216)	włamania (art. 208)	1	0	0	0	0	
	napad rabunkowy	210§1	1	0	0	0	
		210§2	0	0	0	0	
	pozostałe (art. 199-207,209,211-216)	3	3	0	0	0	
gospodarcze i fałszerstwa (art. 217 do 232)	1	0	0	0	0		
udział w zorganizowanej grupie (art. 276)	0	0	0	0	0		
wojskowe (art 303 do 331)	0	0	0	0	0		
przestępstwa określone w innych artykułach kk z 1969 r.	1	4	0	0	0		
<b>Przestępstwa i wykroczenia określone w innych aktach prawnych</b>	<b>22570</b>	<b>22563</b>	<b>89</b>	<b>3125</b>	<b>553</b>		

\* Kodeks Karny z 1997 r. - art. 65 ; Kodeks Karny z 1969 r. - art. 58a



TAB.8 Wyroki z wyznaczonym przez sąd terminem stawienia się do odbycia kary  
zasadnicza kara pozbawienia wolności wg wymiaru kary - stan w dniu 30.06.2019 r.

Wymiar kary	I kwartał 2019 r.	II kwartał 2019 r.	Z rubryki 3 liczba orzeczeń dotycząca:					
			Dorosłych			Młodocianych		
			Razem	Kobiet	Mężczyzn	Razem	Kobiet	Mężczyzn
1	2	3	4	5	6	7	8	9
<b>Ogółem</b>	17205	17377	17 111	1 031	16 080	266	11	255
do 3 miesięcy	1422	1483	1 444	84	1360	39	2	37
powyżej 3 do 6 miesięcy	4620	4622	4 556	281	4275	66	1	65
powyżej 6 m do 1 roku	6051	6204	6 098	379	5719	106	3	103
powyżej 1 r do 1r 6 m	1948	1935	1 918	109	1809	17	2	15
powyżej 1 r 6 m do 2 lat	1746	1628	1 602	109	1493	26	3	23
powyżej 2 lat do 3 lat	841	884	873	37	836	11	0	11
powyżej 3 lat do 5 lat	449	479	479	30	449	0	0	0
powyżej 5 lat do 10 lat	121	131	130	2	128	1	0	1
powyżej 10 lat do 15 lat	5	7	7	0	7	0	0	0
powyżej 15 lat do 20 lat	1	2	2	0	2	0	0	0
25 lat	1	2	2	0	2	0	0	0
kara dożywotniego pozbawienia wolności	0	0	0	0	0	0	0	0

TAB.8A Wyroki z wyznaczonym przez sąd terminem stawienia się do odbycia kary  
zastępcza kara pozbawienia wolności wg wymiaru kary - stan w dniu 30.06.2019 r.

Wymiar kary	I kwartał 2019 r.	II kwartał 2019 r.	Z rubryki 3 liczba orzeczeń dotycząca:					
			Dorosłych			Młodocianych		
			Razem	Kobiet	Mężczyzn	Razem	Kobiet	Mężczyzn
1	2	3	4	5	6	7	8	9
<b>Ogółem</b>	17 194	17 864	17 384	1 910	15 474	480	58	422
do 1 miesiąca	3 736	3 499	3 436	432	3 004	63	8	55
powyżej 1 miesiąca do 6 miesięcy	12 278	13 067	12 684	1 382	11 302	383	46	337
powyżej 6 miesięcy do 9 miesięcy	797	849	830	66	764	19	3	16
powyżej 9 miesięcy do 1 roku	383	449	434	30	404	15	1	14

\* zastępcza kara pozbawienia wolności za grzywnę orzeczoną samoistnie, zastępcza kara pozbawienia wolności za grzywnę orzeczoną obok kary pozbawienia wolności lub ograniczenia wolności, zastępcza kara pozbawienia wolności za ograniczenie wolności

TAB.8B Wyroki z wyznaczonym przez sąd terminem stawienia się do odbycia kary  
inne środki izolacyjne \* wg wymiaru kary - stan w dniu 30.06.2019 r.

Wymiar kary	I kwartał 2019 r.	II kwartał 2019 r.	Z rubryki 3 liczba orzeczeń dotycząca:					
			Dorosłych			Młodocianych		
			Razem	Kobiet	Mężczyzn	Razem	Kobiet	Mężczyzn
1	2	3	4	5	6	7	8	9
<b>Ogółem</b>	18 477	18 455	17998	2 689	15 309	457	60	397
do 1 miesiąca	18 073	18 000	17 548	2 601	14 947	452	60	392
powyżej 1 miesiąca do 6 miesięcy	404	455	450	88	362	5	0	5
powyżej 6 miesięcy do 9 miesięcy	0	0	0	0	0	0	0	0
powyżej 9 miesięcy do 1 roku	0	0	0	0	0	0	0	0

\* zastępcza kara pozbawienia wolności za grzywnę orzeczoną za wykroczenie skarbowe; kara aresztu; zastępcza kara aresztu za grzywnę lub za ograniczenie wolności; kara porządkowa; środek przymusu orzeczony w postępowaniu cywilnym

TAB.8C Średni wymiar kary i mediana orzeczeń z wyznaczonym przez sąd terminem stawienia się do odbycia kary

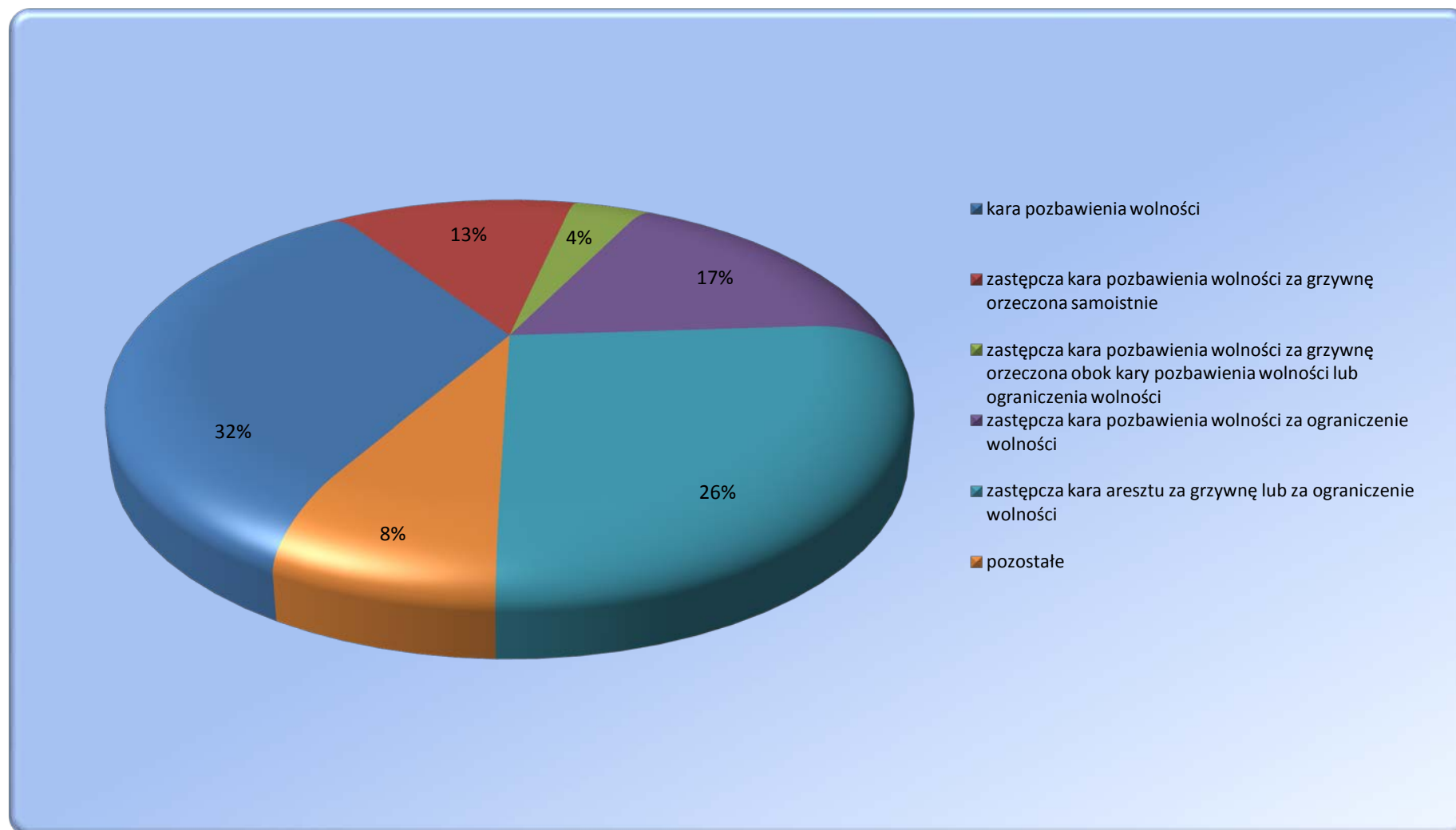
Średni wymiar kary i mediana orzeczeń z wyznaczonym przez sąd terminem stawienia się do odbycia kary	I kwartał 2019 r.	II kwartał 2019 r.	Przyrost
<b>Średni wymiar</b> prawomocnie orzeczonej zasadniczej kary pozbawienia wolności (w miesiącach) : (bez kary dożywotniego pozbawienia wolności)	12,93	12,99	0,06
<b>Mediana</b> prawomocnie orzeczonej zasadniczej kary pozbawienia wolności (w miesiącach) : (bez kary dożywotniego pozbawienia wolności)	10,00	10,00	0,00
<b>Średni wymiar</b> prawomocnie orzeczonej zasadniczej kary pozbawienia wolności (w miesiącach) : (bez kary dożywotniego pozbawienia wolności i kary 25 lat pozbawienia wolności)	12,92	12,96	0,04
<b>Mediana</b> prawomocnie orzeczonej zasadniczej kary pozbawienia wolności (w miesiącach) : (bez kary dożywotniego pozbawienia wolności i kary 25 lat pozbawienia wolności)	10,00	10,00	0,00
<b>Średni wymiar</b> zastępczej kary pozbawienia wolności (w miesiącach) :	2,86	2,98	0,12
<b>Średni wymiar</b> innych środków izolacyjnych (w miesiącach) :	0,35	0,36	0,01



TAB.9 Orzeczenia z wyznaczonym przez sąd terminem stawienia się do odbycia kary wg rodzaju kary - stan w dniu 30.06.2019 r

Rodzaj kary	I kwartał 2019 r.	II kwartał 2019 r.	Z rubryki 3 liczba orzeczeń dotycząca:					
			Dorosłych			Młodocianych		
			Razem	Kobiet	Mężczyzn	Razem	Kobiet	Mężczyzn
1	2	3	4	5	6	7	8	9
<b>Ogółem</b>	52876	<b>53696</b>	<b>52493</b>	<b>5630</b>	<b>46863</b>	<b>1203</b>	<b>129</b>	<b>1074</b>
kara dożywotniego pozbawienia wolności	0	0	0	0	0	0	0	0
kara 25 lat pozbawienia wolności	1	2	2	0	2	0	0	0
kara pozbawienia wolności	17204	<b>17375</b>	17109	1031	16078	266	11	255
kara aresztu wojskowego	0	0	0	0	0	0	0	0
zastępcza kara pozbawienia wolności za grzywnę orzeczoną samoistnie	6766	<b>6842</b>	6748	767	5981	94	8	86
zastępcza kara pozbawienia wolności za grzywnę orzeczoną obok kary pozbawienia wolności lub ograniczenia wolności	2255	<b>2053</b>	2033	214	1819	20	0	20
zastępcza kara pozbawienia wolności za ograniczenie wolności	8173	<b>8969</b>	8603	929	7674	366	50	316
zastępcza kara pozbawienia wolności za grzywnę orzeczoną za wykroczenie skarbowe	3740	<b>3938</b>	3901	1086	2815	37	6	31
kara aresztu	245	<b>264</b>	256	20	236	8	0	8
zastępcza kara aresztu za grzywnę lub za ograniczenie wolności	14464	<b>14229</b>	13818	1580	12238	411	53	358
kara porządkowa	28	<b>24</b>	23	3	20	1	1	0
środek przymusu orzeczony w postępowaniu cywilnym	0	0	0	0	0	0	0	0

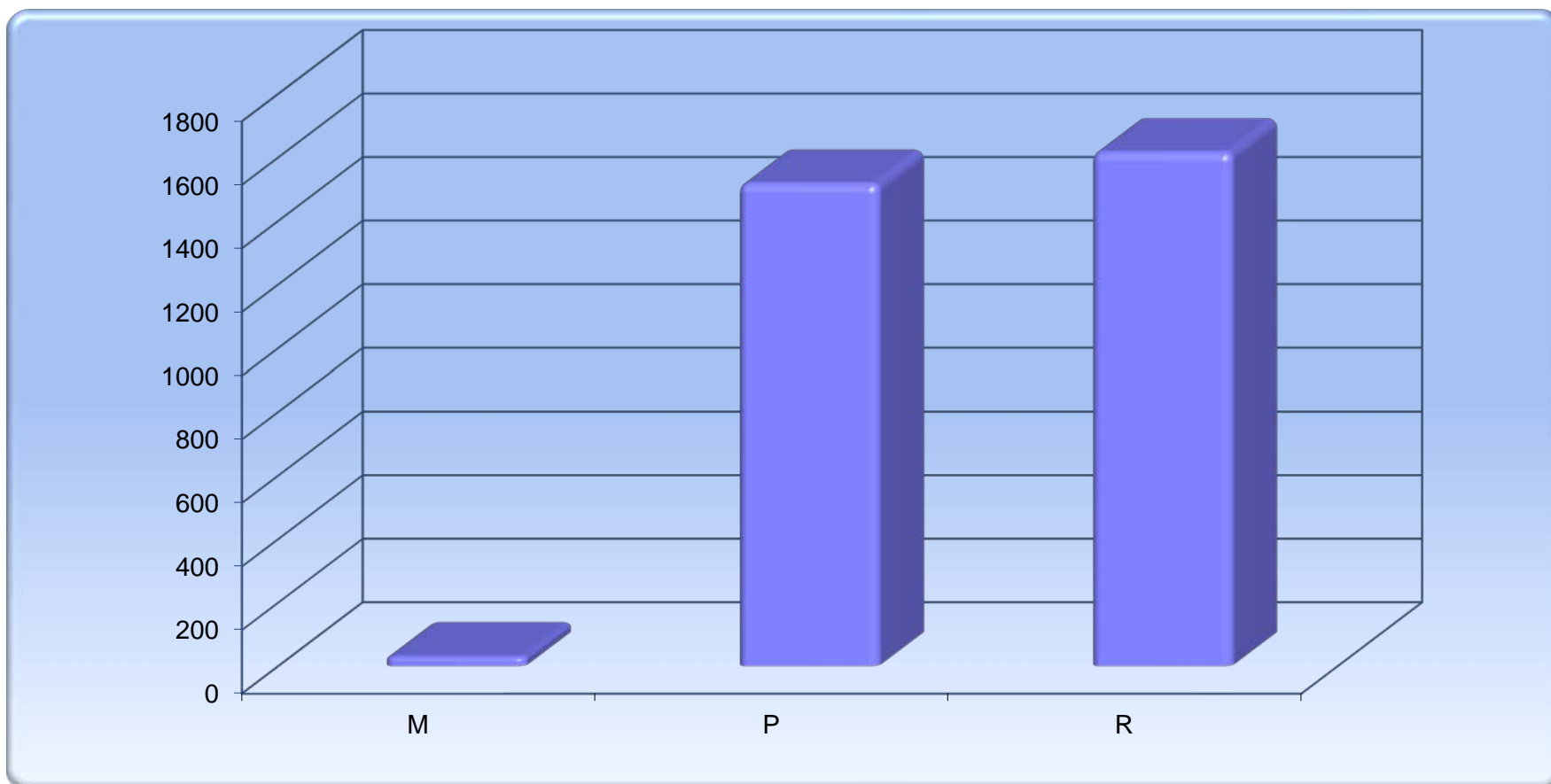
Wykres 4 Orzeczenia z wyznaczonym przez sąd terminem stawienia się do odbycia kary wg rodzaju kary stan w dniu 30.06.2019 r



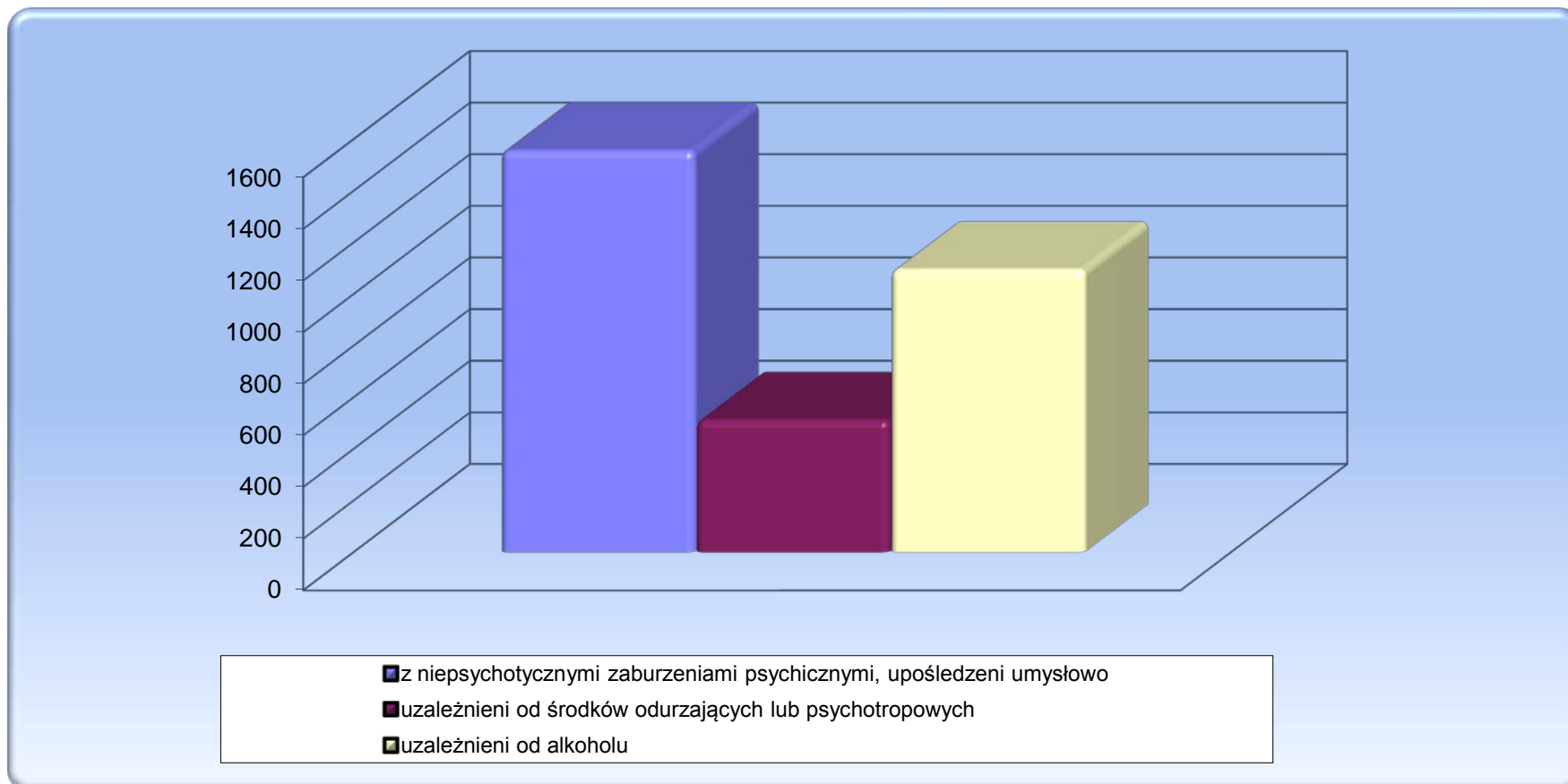
TABL.10 Skazani zakwalifikowani do oddziałów terapeutycznych przebywający w tych oddziałach  
-stan w dniu 30.06.2019 r.<sup>1</sup>

Wyszczególnienie	I kwartał 2019 r.	II kwartał 2019 r.	Z rubryki 3:			
			kobiety	M	P	R
1	2	3	4	5	6	7
<b>Ogółem</b>	3215	3163	175	30	1517	1616
z niepsychotycznymi zaburzeniami psychicznymi, upośledzeni umysłowo	1547	1556	61	15	686	855
w tym z zaburzeniami preferencji seksualnych	370	380	0	1	243	136
uzależnieni od środków odurzających lub psychotropowych	522	512	28	13	200	299
uzależnieni od alkoholu	1146	1095	86	2	631	462

**Wykres 5** Skazani przebywający w oddziałach terapeutycznych w podziale na grupy



**Wykres 6** Skazani przebywający w oddziałach terapeutycznych wg przyczyn skierowania



<sup>1</sup> Źródło: Biuro Penitencjarne CZSW



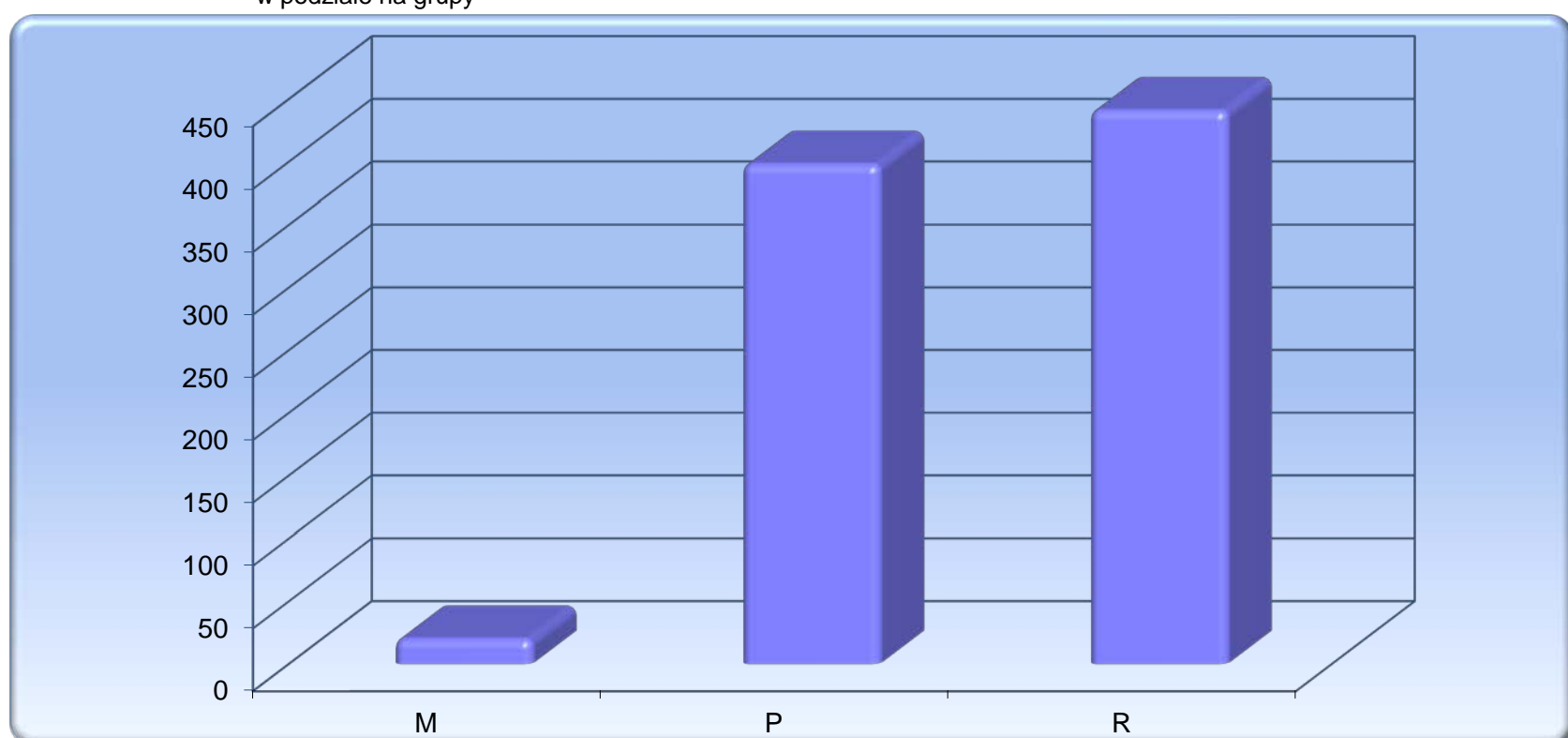
TABL. 11 Skazani zakwalifikowani do oddziałów terapeutycznych przebywający poza tymi oddziałami  
-stan w dniu 30.06.2019<sup>1</sup>

Wyszczególnienie	I kwartał 2019 r.	II kwartał 2019 r.	Z rubryki 3:			
			kobiety	M	P	R
1	2	3	4	5	6	7
<b>Ogółem</b>	794	<b>859</b>	45	20	398	441
z niepsychotycznymi zaburzeniami psychicznymi, upośledzeni umysłowo	134	<b>126</b>	4	5	58	63
w tym z zaburzeniami preferencji seksualnych	26	<b>29</b>	0	0	19	10
uzależnieni od środków odurzających lub psychotropowych	121	<b>177</b>	11	11	64	102
uzależnieni od alkoholu	539	<b>556</b>	30	4	276	276

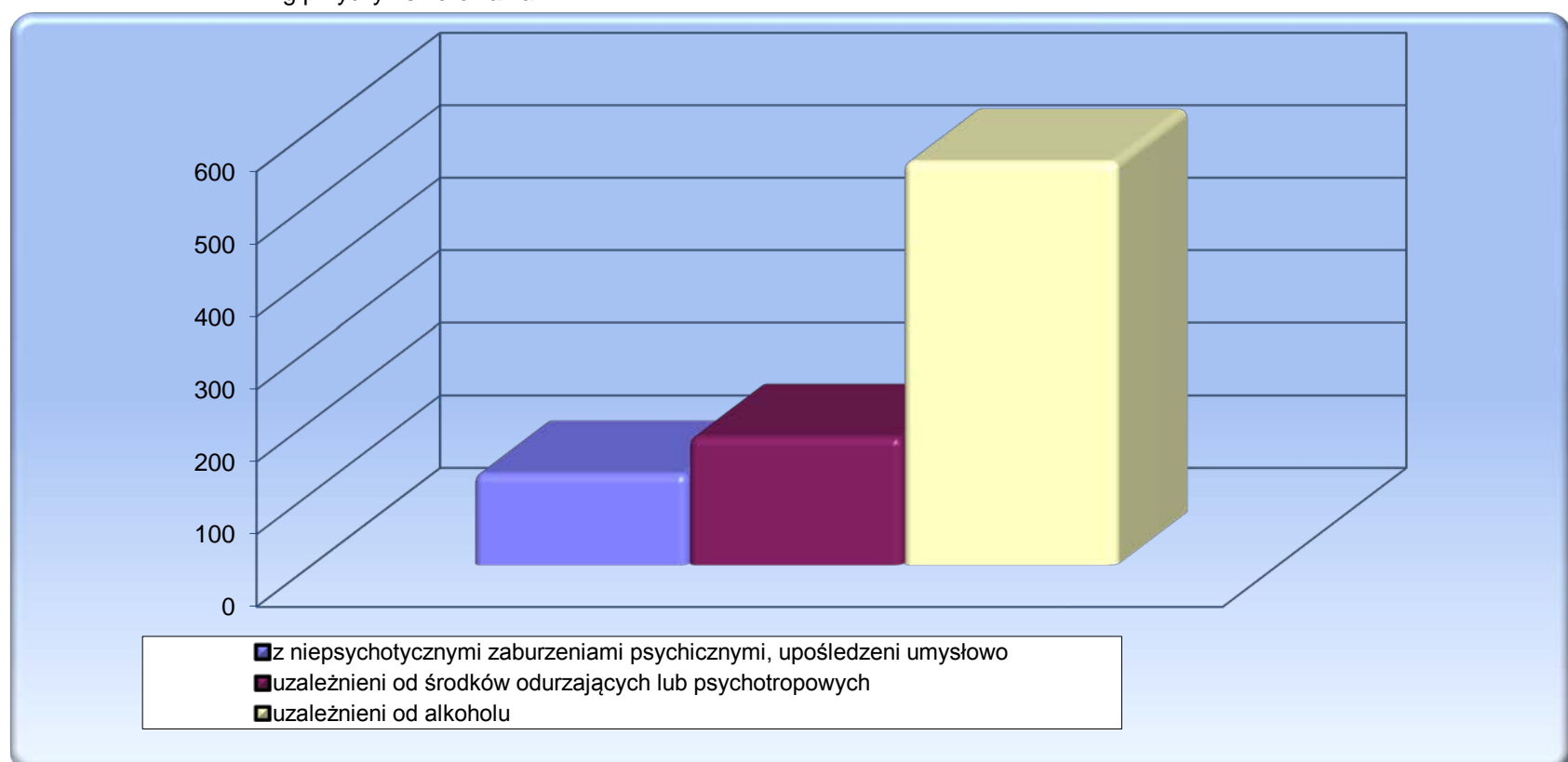
TABL. 12 Skazani zakwalifikowani do oddziałów terapeutycznych przebywający poza tymi oddziałami  
wg przyczyn<sup>1</sup>

Wyszczególnienie	Leczenie	II sprawy	Oczekiwanie na trans.	Z innej przyczyny
I kwartał 2019 r.	24	12	207	556
<b>II kwartał 2019 r.</b>	21	19	255	566

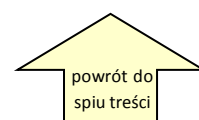
**Wykres 7** Skazani zakwalifikowani do oddziałów terapeutycznych przebywający poza tymi oddziałami  
w podziale na grupy



**Wykres 8** Skazani zakwalifikowani do oddziałów terapeutycznych przebywający poza tymi oddziałami  
wg przyczyn skierowania



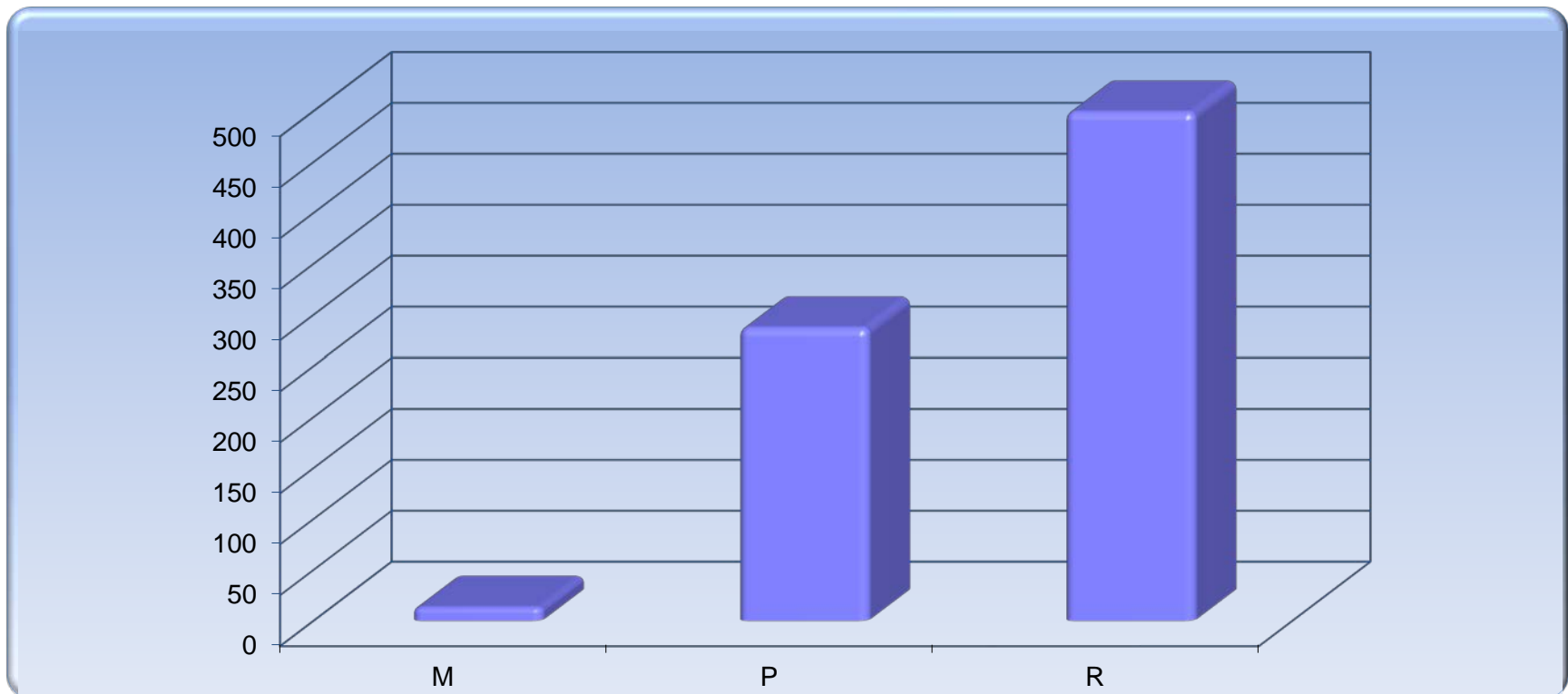
<sup>1</sup> Źródło: Biuro Penitencjarne CZSW



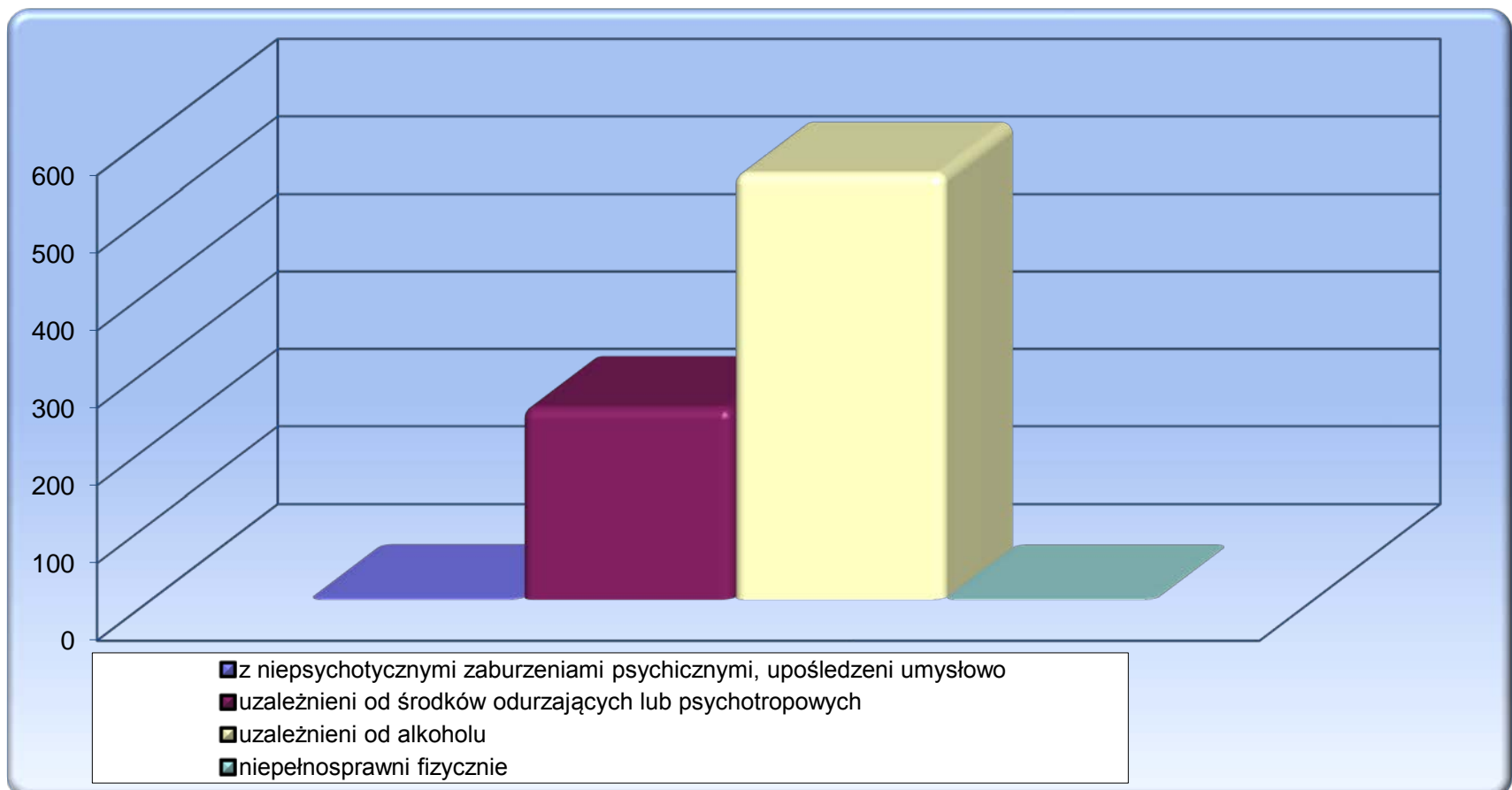
TABL. 13 Skazani zakwalifikowani do systemu terapeutycznego poza oddziałem  
-stan w dniu 30.06.2019<sup>1</sup>

Wyszczególnienie	I kwartał 2019 r.	II kwartał 2019 r.	Z rubryki 3:			
			kobiety	M	P	R
1	2	3	4	5	6	7
<b>Ogółem</b>	829	<b>799</b>	46	13	287	499
z niepsychotycznymi zaburzeniami psychicznymi, upośledzeni umysłowo	3	<b>2</b>	0	0	2	0
uzależnieni od środków odurzających lub psychotropowych	252	<b>247</b>	30	9	87	151
uzależnieni od alkoholu	573	<b>549</b>	16	4	198	347
niepełnosprawni fizycznie	1	<b>1</b>	0	0	0	1

**Wykres 9** Skazani zakwalifikowani do systemu terapeutycznego poza oddziałem w podziale na grupy



**Wykres 10** Skazani zakwalifikowani do systemu terapeutycznego poza oddziałem wg przyczyn skierowania



<sup>1</sup> Źródło: Biuro Penitencjarne CZSW



## ZESTAWIENIE ZE WSZYSTKICH OKRĘGÓW

TABL. 14 Liczba udzielonych przepustek i zezwoleń na czasowe opuszczenie zakładu karnego, aresztu śledczego<sup>1</sup>

Przepustki i zezwolenia określone w :	Liczba osób korzystających		Liczba przepustek i zezwoleń		Samowolne przedłużenie czasu przepustki lub zezwolenia w II kwartale 2019 r.					
	I kwartał 2019 r.	II kwartał 2019 r.	I kwartał 2019 r.	II kwartał 2019 r.	spóźnienia*			niepowroty		
					liczba osób	liczba spóźnień	% 6/4	liczba osób	liczba niepowrotów	% 9/4
	0	1	2	3	4	5	6	7	8	9
<b>Ogółem</b>			12076	10624	64	64	0,60%	19	19	0,18%
art. 91 pkt 7 kkw	467	495	490	524	5	5	0,95%	0	0	0,00%
art. 92 pkt 9 kkw	482	429	747	648	5	5	0,77%	1	1	0,15%
art. 138 § 1 pkt 7 kkw	2747	2519	6564	5285	24	24	0,45%	13	13	0,25%
art. 138 § 1 pkt 8 kkw	2024	1944	3413	3322	25	25	0,75%	3	3	0,09%
art. 165 § 2 kkw	34	27	44	39	0	0	0,00%	0	0	0,00%
art. 141a § 1 kkw ( bez asysty )	378	400	504	512	5	5	0,98%	2	2	0,39%
art. 141a § 1 kkw ( z asystą )	59	64	63	74	0	0	0,00%	0	0	0,00%
art. 141a § 1 kkw ( konwój )	248	216	251	220	0	0	0,00%	0	0	0,00%

\* przez spóźnienie należy rozumieć samowolne przedłużenie czasu przepustki lub zezwolenia zakończone dobrowolnym zgłoszeniem się nie później niż 24 godziny po wyznaczonym terminie powrotu

TABL. 14A Liczba osadzonych korzystających z przepustek i zezwoleń

Wyszczególnienie	I kwartał 2019 r.	II kwartał 2019 r.
Liczba zezwoleń udzielonych tymczasowo aresztowanym	0	0
Liczba osadzonych korzystających z przepustek i zezwoleń	4324	4038

TABL. 15 Liczba udzielonych zezwoleń na opuszczenie zakładu karnego, aresztu śledczego przez dyrektorów jednostek penitencjarnych<sup>1</sup>

Zezwolenia określone w :	Liczba osób korzystających		Liczba zezwoleń		Samowolne przedłużenie czasu zezwolenia w II kwartale 2019 r.					
	I kwartał 2019 r.	II kwartał 2019 r.	I kwartał 2019 r.	II kwartał 2019 r.	spóźnienia*			niepowroty		
					liczba osób	liczba spóźnień	% 6/4	liczba osób	liczba niepowrotów	% 9/4
	0	1	2	3	4	5	6	7	8	9
<b>Ogółem</b>	3995	<b>5586</b>	10102	<b>14388</b>	1	1	0,01%	2	2	0,01%
<b>art. 91 pkt 3 kkw</b>	362	<b>478</b>	1516	<b>2474</b>	0	0	0,00%	0	0	0,00%
nauczanie	36	65	225	562	0	0	0,00%	0	0	0,00%
szkolenie	16	77	122	806	0	0	0,00%	0	0	0,00%
zajęcia terapeutyczne	310	336	1169	1106	0	0	0,00%	0	0	0,00%
<b>art. 91 pkt 4 kkw</b>	3091	<b>4428</b>	7124	<b>9801</b>	1	1	0,01%	2	2	0,02%
zajęcia kult. - oświatowe	2440	3508	5111	7427	1	1	0,01%	2	2	0,03%
sportowe	651	920	2013	2374	0	0	0,00%	0	0	0,00%
<b>art. 92 pkt 3 kkw</b>	55	<b>55</b>	350	<b>320</b>	0	0	0,00%	0	0	0,00%
nauczanie	14	11	176	139	0	0	0,00%	0	0	0,00%
szkolenie	1	16	1	110	0	0	0,00%	0	0	0,00%
zajęcia terapeutyczne	40	28	173	71	0	0	0,00%	0	0	0,00%
<b>art. 92 pkt 4 kkw</b>	284	<b>410</b>	493	<b>1061</b>	0	0	0,00%	0	0	0,00%
zajęcia kult. - oświatowe	202	330	340	887	0	0	0,00%	0	0	0,00%
sportowe	82	80	153	174	0	0	0,00%	0	0	0,00%
<b>art. 92 pkt 5 kkw</b>	186	<b>204</b>	565	<b>701</b>	0	0	0,00%	0	0	0,00%
zajęcia kult. - oświatowe	128	155	355	506	0	0	0,00%	0	0	0,00%
sportowe	58	49	210	195	0	0	0,00%	0	0	0,00%
<b>art. 131 § 2 kkw</b>	17	<b>11</b>	54	<b>31</b>			0,00%	0	0	0,00%

\* przez spóźnienie należy rozumieć samowolne przedłużenie czasu zezwolenia zakończone dobrowolnym zgłoszeniem się nie później niż 1 godzina po wyznaczonym terminie powrotu

<sup>1</sup> Źródło: Biuro Penitencjarne CZSW





TABL. 16 Warunkowe zwolnienia <sup>1</sup>

Wyszczególnienie	styczeń-marzec 2019 r.	kwiecień-czerwiec 2019 r.	%	
<b>Ogółem</b>	<b>7067</b>	<b>7212</b>	<b>100,00%</b>	
<b>Wnioski rozpatrzone pozytywnie</b>	<b>1889</b>	<b>1843</b>	<b>25,55%</b>	<b>100,00%</b>
- dyrektora zakładu karnego	946	817	11,33%	44,33%
- prokuratora lub sądu	0	1	0,01%	0,05%
- kuratora zawodowego	1	1	0,01%	0,05%
- skazanego	942	1024	14,20%	55,56%
<b>Wnioski rozpatrzone negatywnie</b>	<b>5178</b>	<b>5368</b>	<b>74,43%</b>	<b>100,00%</b>
- dyrektora zakładu karnego	156	108	1,50%	2,01%
- prokuratora lub sądu	0	0	0,00%	0,00%
- kuratora zawodowego	3	1	0,01%	0,02%
- skazanego	5019	5259	72,92%	97,97%
<b>Warunkowo przedterminowo zwolnieni przez sąd z urzędu</b>	<b>0</b>	<b>1</b>	<b>0,01%</b>	<b>100,00%</b>

TABL. 17 Warunkowe zwolnienia - wnioski rozpatrzone pozytywnie <sup>1</sup>

Wyszczególnienie	styczeń-marzec 2019 r.	kwiecień-czerwiec 2019 r.	%	
<b>Ogółem</b>	<b>1889</b>	<b>1844</b>	<b>100,00%</b>	
<b>Wniosek dyrektora zakładu karnego</b>	<b>946</b>	<b>817</b>	<b>44,31%</b>	<b>100,00%</b>
- grupa M	0	2	0,11%	0,24%
- grupa P	652	537	29,12%	65,73%
- grupa R	294	278	15,08%	34,03%
- grupa W	0	0	0,00%	0,00%
<b>Wniosek skazanego, obrońcy, sądowego kuratora zawodowego, prokuratora lub sądu</b>	<b>943</b>	<b>1026</b>	<b>55,64%</b>	<b>100,00%</b>
- grupa M	5	8	0,43%	0,78%
- grupa P	513	551	29,88%	53,70%
- grupa R	425	467	25,33%	45,52%
- grupa W	0	0	0,00%	0,00%
<b>Warunkowo przedterminowo zwolnieni przez sąd z urzędu</b>	<b>0</b>	<b>1</b>	<b>0,05%</b>	<b>100,00%</b>
- grupa M	0	0	0,00%	0,00%
- grupa P	0	0	0,00%	0,00%
- grupa R	0	1	0,05%	0,00%
- grupa W	0	0	0,00%	0,00%

TABL. 18 Warunkowe zwolnienia - wnioski rozpatrzone negatywnie <sup>1</sup>

Wyszczególnienie	styczeń-marzec 2019 r.	kwiecień-czerwiec 2019 r.	%	
<b>Ogółem</b>	<b>5178</b>	<b>5368</b>	<b>100,00%</b>	
<b>Wniosek dyrektora zakładu karnego</b>	<b>156</b>	<b>108</b>	<b>2,01%</b>	<b>100,00%</b>
- grupa M	0	0	0,00%	0,00%
- grupa P	104	62	1,15%	57,41%
- grupa R	52	46	0,86%	42,59%
- grupa W	0	0	0,00%	0,00%
<b>Wniosek skazanego, obrońcy, sądowego kuratora zawodowego, prokuratora lub sądu</b>	<b>5022</b>	<b>5260</b>	<b>97,99%</b>	<b>100,00%</b>
- grupa M	44	46	0,86%	0,87%
- grupa P	2447	2558	47,65%	48,63%
- grupa R	2531	2656	49,48%	50,49%
- grupa W	0	0	0,00%	0,00%

<sup>1</sup> Źródło: Biuro Penitencjarne CZSW

TABL. 19 Pozytywnie i negatywnie rozpatrzone wnioski o warunkowe przedterminowe zwolnienie <sup>1</sup>

Grupa klasyfikacyjna i system wykonywania kary	I kwartał 2019 r.	II kwartał 2019 r.	z rubryki 3 wnioski rozpatrzone :				Warunkowo przedterminowo zwolnieni przez sąd z urzędu w II kwartale 2019		
			pozytywnie		negatywnie				
			dyrektora zakładu karnego	pozostałe	dyrektora zakładu karnego	pozostałe			
1	2	3	4	5	6	7	8		
Ogółem	7067	7212	817	1026	108	5260	1		
<b>Razem - grupa M</b>	49	<b>56</b>	<b>2</b>	<b>8</b>	<b>0</b>	<b>46</b>	<b>0</b>		
M	1	programowany	28	29	1	1	0	27	0
		terapeutyczny	4	4	0	2	0	2	0
	2	programowany	16	21	1	4	0	16	0
		terapeutyczny	0	0	0	0	0	0	0
	3	programowany	1	2	0	1	0	1	0
		terapeutyczny	0	0	0	0	0	0	0
<b>Razem - grupa P</b>	3716	<b>3708</b>	<b>537</b>	<b>551</b>	<b>62</b>	<b>2558</b>	<b>0</b>		
P	1	zwykły	327	376	0	25	0	351	0
		programowany	744	754	10	68	1	675	0
		terapeutyczny	104	140	1	16	0	123	0
	2	zwykły	230	270	19	51	3	197	0
		programowany	1842	1758	361	334	38	1025	0
		terapeutyczny	32	34	0	3	0	31	0
	3	zwykły	8	20	14	2	0	4	0
		programowany	429	356	132	52	20	152	0
		terapeutyczny	0	0	0	0	0	0	0
<b>Razem - grupa R</b>	3302	<b>3448</b>	<b>278</b>	<b>467</b>	<b>46</b>	<b>2656</b>	<b>1</b>		
R	1	zwykły	449	499	1	32	0	466	0
		programowany	766	831	10	89	1	730	1
		terapeutyczny	99	87	0	6	0	81	0
	2	zwykły	341	388	4	75	1	308	0
		programowany	1396	1396	195	225	36	940	0
		terapeutyczny	29	18	0	0	0	18	0
	3	zwykły	1	4	1	1	0	2	0
		programowany	220	225	67	39	8	111	0
		terapeutyczny	1	0	0	0	0	0	0
<b>W</b>	0	<b>0</b>	<b>0</b>	<b>0</b>	<b>0</b>	<b>0</b>	<b>0</b>		

<sup>1</sup> Źródło: Biuro Penitencjarne CZSW

TABL. 20 Zażalenia złożone przez dyrektorów jednostek penitencjarnych na odmowę udzielenia warunkowego przedterminowego zwolnienia na ich wnioski<sup>1</sup>

Wyszczególnienie			I kwartał 2019	II kwartał 2019
Zażalenia	złożone		110	60
	rozpatrzone*	negatywnie	98	63
		pozytywnie	18	11
Sprawy badane przez komisje penitencjarne w związku z nabyciem przez skazanego uprawnień do ubiegania się o warunkowe przedterminowe zwolnienie			9275	8167

\*- rozpatrzone w aktualnym kwartale sprawozdawczym

TABL. 21 Samoagresje w kwartale sprawozdawczym<sup>1</sup>

Wyszczególnienie	I kwartał 2019 r.	II kwartał 2019 r.
<b>Ogółem</b>	54	60
- odmowa przyjmowania pokarmów	0	1
- samouszkodzenia	4	3
- usiłowania samobójcze	50	56

TABL. 22 Przyczyny samoagresji<sup>1</sup>

Wyszczególnienie	I kwartał 2019 r.	II kwartał 2019 r.
<b>Ogółem</b>	54	60
- z powodu działalności administracji	17	9
- z powodu presji podkultury przestępczej	0	0
- z powodu uczestnictwa w podkulturze przestępczej	0	0
- z powodu działalności sądu , prokuratora	0	1
- z innych powodów	37	50

<sup>1</sup> Źródło: Biuro Penitencjarne CZSW



TABL 23 Wykonanie kary umieszczenia w celi izolacyjnej<sup>1</sup>

Wyszczególnienie	I kwartał 2019 r.	II kwartał 2019 r.
<b>Ogółem</b>	986	892
- grupa M	64	59
- grupa P	324	262
- grupa R	513	461
- grupa W	0	0
- tymczasowo aresztowani	85	110

TABL. 24 Zastosowanie art.46 § 1 KK, wobec skazanych<sup>1</sup>

Wyszczególnienie	I kwartał 2019 r.	II kwartał 2019 r.
<b>art. 46 § 1 KK</b>	17634	18731

TABL. 25 Liczba osób wobec których wykonano badania psychologiczne i psychiatryczne<sup>1</sup>

Wyszczególnienie	Liczba osób przebadanych w okresie sprawozdawczym			
	w ośrodkach diagnostycznych		poza ośrodkami diagnostycznymi	
	Ogółem	w tym zarząd. przez sędziego penitencjarnego	Ogółem	w tym zarząd. przez sędziego penitencjarnego
	<b>347</b>	<b>28</b>	<b>4</b>	<b>1</b>
młodociani, którym pozostało co najmniej 6 miesięcy do nabycia prawa do ubiegania się o warunkowe zwolnienie	76	0	1	0
młodociani sprawiający trudności wychowawcze	0	0	0	0
inne osoby	271	28	3	1

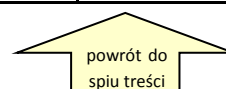
<sup>1</sup> Źródło: Biuro Penitencjarne CZSW

TABL. 26 Wykonanie budżetu więziennictwa <sup>2</sup>

Wyszczególnienie		Budżet po zmianach na 2019 r. (w tys. zł.)	Wykonanie do 30.06. 2019 r. (w tys. zł.)	% wykonania planu rocznego	% wykonania w stosunku do upływu czasu
Dochody ogółem		4 647	6 912	148,74	297,48
w tym:	z działalności więziennictwa	4 267	5 391	126,34	252,68
	pozostała działalność	380	1 521	400,26	800,53
Wydatki ogółem		4 847 640	2 437 860	50,29	100,58
w tym:	na więziennictwo	3 305 916	1 626 611	49,20	98,41
	na świadczenia emerytalne	1 522 708	801 310	52,62	105,25
	na pozostałą działalność	19 016	9 939	52,27	104,53

TABL.27 Wykonanie wydatków "więziennictwo" <sup>2</sup>

Wyszczególnienie		Budżet po zmianach na 2019 r. (w tys. zł.)	Wykonanie do 30.06. 2019 r. (w tys. zł.)	% wykonania planu rocznego	% wykonania w stosunku do upływu czasu
Wydatki ogółem		3 305 916	1 626 611	49,20	98,41
w tym:	świadczenia na rzecz osób fizycznych	123 392	86 431	70,05	140,09
	uposażenia i wynagrodzenia	2 113 251	1 036 846	49,06	98,13
	zakupy towarów i usług	614 761	276 538	44,98	89,97
	pozostałe wydatki bieżące	277 664	191 403	68,93	137,87
	wydatki majątkowe	176 848	35 393	20,01	40,03

<sup>2</sup> Źródło: Biuro Budżetu CZSW

Opracowały:  
1.mjr Aneta Pniewska  
2.mjr Agnieszka Zientarska

Warszawa 23.06.2019 r.