

MINISTERSTWO SPRAWIEDLIWOŚCI

CENTRALNY ZARZĄD SŁUŻBY WIĘZIENNEJ

BEW.0332.15.2025.MM

MIESIĘCZNA INFORMACJA STATYSTYCZNA

grudzień 2025 r.

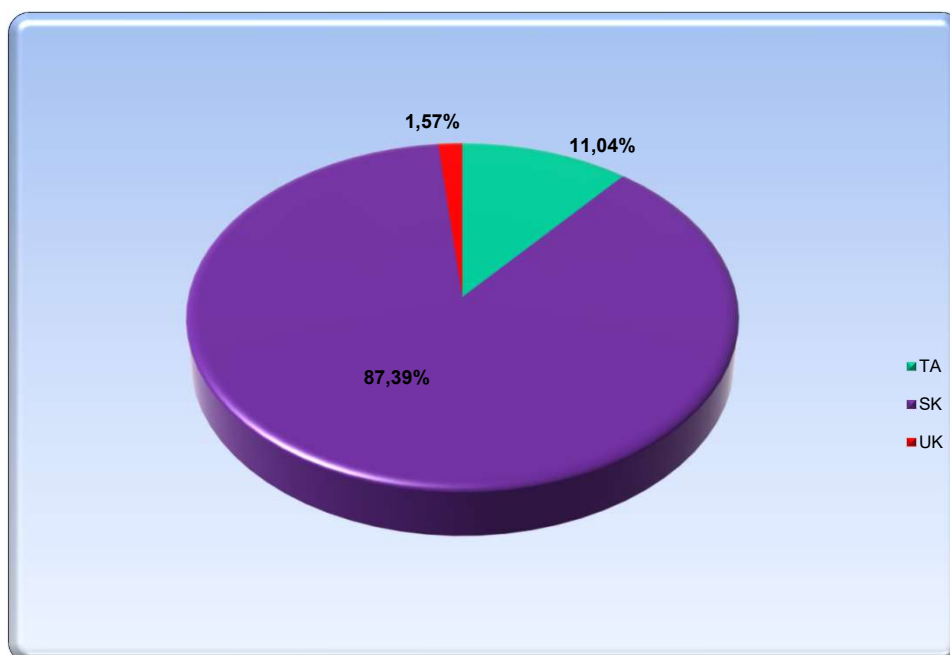
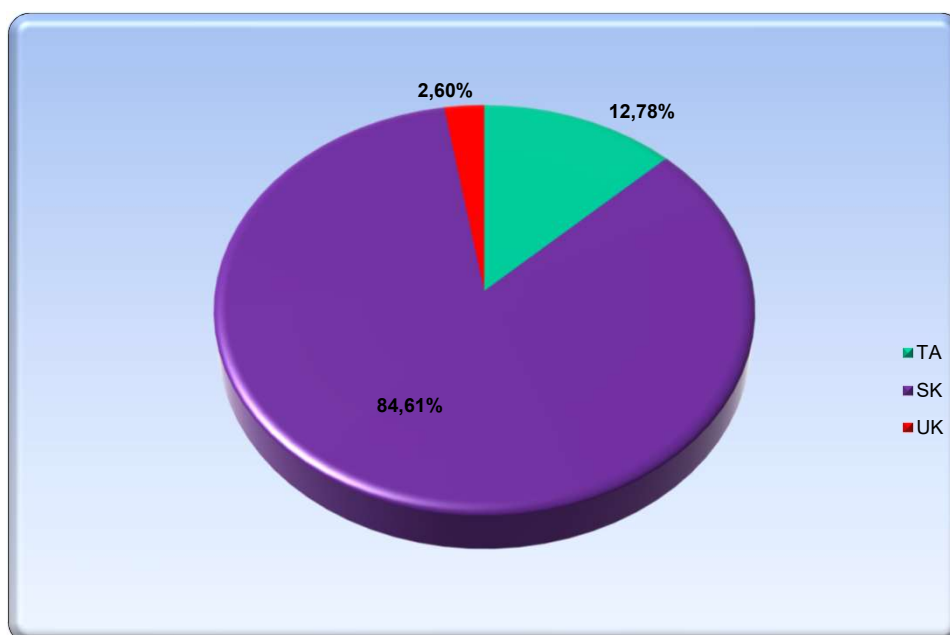
WARSZAWA

TABL. 1	Tymczasowo aresztowani , skazani i ukarani	1
TABL. 2	Osadzeni przebywający w poszczególnych okręgach - stan ewidencyjny	2
TABL. 3	Liczba tymczasowo aresztowanych, skazanych i ukaranych w poszczególnych AŚ i ZK i ruch osadzonych w miesiącu sprawozdawczym	3 - 6
TABL. 4	Ogólne informacje o zaludnieniu aresztów śledczych i zakładów karnych	7
TABL. 5	Zaludnienie oddziałów mieszkalnych w aresztach śledczych i zakładach karnych	8 - 10
TABL. 6	Przyjęci i zwolnieni w miesiącu sprawozdawczym	11
TABL. 7	Wytransportowani w miesiącu sprawozdawczym	12
TABL. 8	Młodociani i dorośli w populacji osadzonych	13
TABL. 9	Skazani i ukarani według grup i podgrup klasyfikacyjnych	14
TABL. 10	Osadzeni przebywający w oddziałach terapeutycznych i ośrodkach diagnostycznych	14
TABL. 11	Skazani z grupy M według systemu wykonywania kary	15
TABL. 12	Skazani z grupy P według systemu wykonywania kary	15
TABL. 13	Skazani z grupy R według systemu wykonywania kary	16
TABL. 14	Tymczasowo aresztowani, skazani i ukarani zdjęci z ewidencji	17
TABL. 15	Skazani, którym udzielono zezwolenia na odbycie kary w systemie DE wg okręgów	18
TABL. 16	Odbywający karę w systemie DE oraz zwolnieni z systemu dozoru elektronicznego w miesiącu sprawozdawczym - wg obszarów właściwości sądów apelacyjnych	19
TABL. 17	Odbywający karę w sysemie DE wg wieku i płci	19
TABL. 18	Cudzoziemcy przebywający w aresztach śledczych i zakładach karnych	20
TABL. 19	Skazani i ukarani przebywający na przerwie w wykonywaniu kary	21
TABL. 20	Tymczasowo aresztowani po wyroku sądu I instancji, oraz skazani i ukarani, wobec których zastosowano tymczasowe aresztowanie w innej sprawie	22
TABL. 21	Wyroki przesłane przez sąd w trybie art. 79 kodeksu karnego wykonawczego	22
TABL. 22	Osadzeni zakwalifikowani jako wymagający osadzenia w wyznaczonym oddziale lub celi aresztu śledczego lub zakładu karnego typu zamkniętego w warunkach zapewniających wzmożoną ochronę społeczeństwa i bezpieczeństwa aresztu lub zakładu ("niebezpieczni")	22
TABL. 23	Skazani na karę dożywotniego pozbawienia wolności	22
TABL. 24	Tymczasowo aresztowani i skazani stwarzający poważne zagrożenie społeczne albo poważne zagrożenie dla bezpieczeństwa zakładu, odbywający karę w wyznaczonym oddziale lub celi zakładu karnego typu zamkniętego w warunkach zapewniających wzmożoną ochronę społeczeństwa i bezpieczeństwo tego zakładu (tzw."niebezpieczni")	

	oraz skazani na karę dożywotniego pozbawienia wolności w podziale na okręgi	23
TABL. 25	Osadzeni na mocy Ustawy o przeciwdziałaniu narkomanii z 1997r. oraz 2005 r. według aktualnego statusu prawnego	23
TABL. 26	Zatrudnienie odpłatne osadzonych	24
TABL. 27	Skazani i ukarani niezatrudnieni oraz zatrudnieni nieodpłatnie	24
TABL. 28	Osadzeni zobowiązani do świadczeń alimentacyjnych	24
TABL. 29	Powszechność zatrudnienia i wskaźnik bezrobocia według okręgów	25
TABL. 30	Powszechność zatrudnienia i wskaźnik bezrobocia skazanych i ukaranych	26
TABL. 31	Zatrudnienie osadzonych według okręgów	27
TABL. 32	Zatrudnienie osadzonych według miejsc zatrudnienia	27
TABL. 33	Zestawienie zdarzeń nadzwyczajnych najistotniejszych dla oceny stanu bezpieczeństwa	28
TABL. 34	Pozostałe zdarzenia nadzwyczajne	29
TABL. 35	Osadzeni, którzy dokonali ucieczki, ujęci i nieujęci w okresie od 01.01.2025 r. do 31.12.2025 r.	29
TABL. 36	Przygotowanie ucieczki i usiłowanie jej dokonania	30
TABL. 37	Ucieczki z terenu jednostki typu zamkniętego	30
TABL. 38	Ucieczki z terenu jednostki typu półotwartego	30
TABL. 39	Ucieczki z terenu jednostki typu otwartego	30
TABL. 40	Ucieczki z zatrudnienia zewnętrznego - w pełnym systemie konwojowania	31
TABL. 41	Ucieczki z zatrudnienia zewnętrznego - w zmniejszonym systemie konwojowania	31
TABL. 42	Samowolne oddalenia z zatrudnienia zewnętrznego - bez konwojenta	31-32

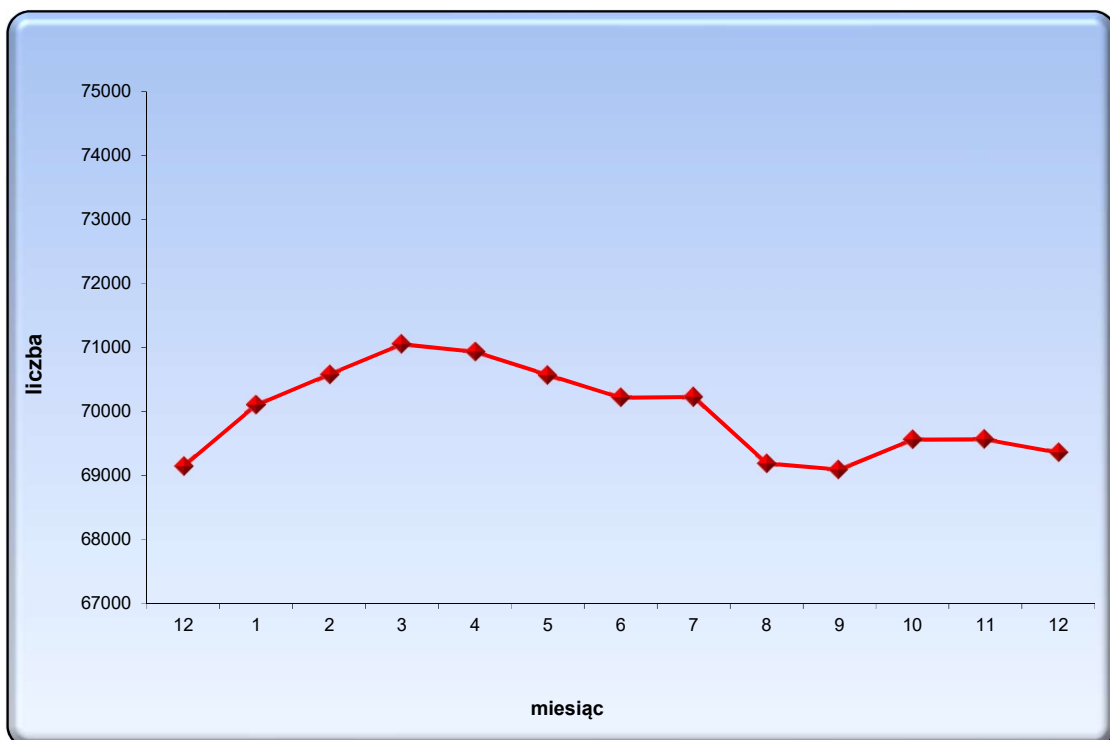
TABL. 1 Tymczasowo aresztowani, skazani i ukarani

Wyszczególnienie	Stan w dniu		Przyrost	% w dniu	
	30.11.2025	31.12.2025		30.11.2025	31.12.2025
OGÓŁEM	69561	69353	-208	100,00%	100,00%
w tym kobiety	3808	3724	-84	5,47%	5,37%
Tymczasowo aresztowani	7864	7654	-210	11,31%	11,04%
w tym kobiety	503	476	-27	0,72%	0,69%
Skazani	60691	60609	-82	87,25%	87,39%
w tym kobiety	3230	3151	-79	4,64%	4,54%
Ukarani	1006	1090	84	1,45%	1,57%
w tym kobiety	75	97	22	0,11%	0,14%

Wykres 1 Struktura populacji osadzonych kobiet i mężczyzn w dniu 31.12.2025 r.**Wykres 2** Struktura populacji osadzonych kobiet w dniu 31.12.2025 r.

TABL. 2. Osadzeni przebywający w poszczególnych okręgach - stan ewidencyjny w dniu 31.12.2025 r.

Nazwa okręgu	Razem	Tymczas. Areszt.	Skazani	Ukarani
Ogółem	69353	7654	60609	1090
Bydgoszcz	8979	843	7997	139
Katowice	8142	814	7210	118
Koszalin	7401	764	6515	122
Kraków	4889	669	4121	99
Lublin	4071	532	3490	49
Łódź	5341	657	4610	74
Olsztyn	6599	547	5946	106
Opole	7654	524	6992	138
Poznań	5576	701	4781	94
Rzeszów	3460	349	3060	51
Warszawa	7241	1254	5887	100

Wykres 3 Ewidencyjna liczba osadzonych w okresie od 31.12.2024 do 31.12.2025

TABL. 3 Liczba tymczasowo aresztowanych, skazanych i ukaranych w poszczególnych aresztach śledczych i zakładach karnych w dniu 31.12.2025 r. i ruch osadzonych w grudniu 2025 r.

Nazwa jednostki	Pojemność	w tym: miejsca wyłączone z pojemności*	Liczba osadzonych ewidencyjna	z tego		Osadzeni przebywający poza terenem**	Liczba osadzonych faktyczna (4-7)	RUCH OSADZONYCH				
				Tymcz. Areszt.	Skazani Ukarani			Przetrasportowani	Przyjęci	Wytransportowani		Zwolnieni i inni ubyli
1	2	3	4	5	6	7	8	9	10	11	12	13
Ogółem	88694	4409	69353	7654	61699	75	69278	5533	7153	5561	800	7333
OKRĘG BYDGOSKI	11871	377	8979	843	8136	6	8973	778	910	674	128	936
AŚ Bydgoszcz	443		288	65	223	1	287	58	136	87	7	98
szpital	70	40	15	2	13	0	15					
OZ Bydgoszcz	93		55	0	55	0	55					
OZ Strzelewo	238		0	0	0	0	0					
OZ Bydgoszcz Fordon	608		484	70	414	0	484					
AŚ Gdańsk	1018		889	350	539	0	889	136	167	104	24	164
szpital	59		40	4	36	0	40					
OZ Gdańsk Przeróbka	620		425	0	425	0	425					
AŚ Starogard Gdański	360	2	305	34	271	0	305	20	83	32	4	38
AŚ Wejherowo	389	6	334	56	278	0	334	7	92	73	6	48
OTZS Zwartowo	32		28	0	28	0	28					
ZK Nr 1 Grudziądz	1262		927	30	897	2	925	61	132	76	16	168
dom dla matki i dziecka	38		27	1	26	0	27					
szpital (***)	19		8	1	7	0	8					
OZ Grudziądz	329		194	37	157	0	194					
ZK Inowrocław	346		333	0	333	1	332	42	75	67	9	54
OZ Toruń	151		132	52	80	0	132					
ZK Koronowo	566		513	0	513	1	512	63	28	26	6	57
OZ Czersk	129	129	0	0	0	0	0					
OTZS Sucha	38		36	0	36	0	36					
OZ Chojnice	132		106	19	87	0	106					
ZK Kwidzyn	626	10	565	0	565	0	565	78	0	21	4	55
ZK Potulice	1324		1038	35	1003	0	1038	155	32	67	20	96
szpital	74		53	3	50	0	53					
OZ Potulice	161		0	0	0	0	0					
ZK Sztum	1023	23	909	0	909	0	909	77	65	44	15	67
OZ Malbork	252		157	28	129	0	157					
ZK Włocławek	1471	167	1118	56	1062	1	1117	81	100	77	17	91
OKRĘG KATOWICKI	9731	211	8142	814	7328	8	8134	576	910	604	76	841
AŚ Bytom	301		273	32	241	2	271	90	80	34	7	86
szpital	65		23	2	21	0	23					
OZ Zabrze	609		566	0	566	0	566					
AŚ Częstochowa	242		208	60	148	0	208	6	67	41	5	25
OZ Wąsosz	105		81	0	81	0	81					
AŚ Gliwice	403		371	96	275	0	371	12	82	45	3	42
AŚ Katowice	433		386	100	286	2	384	20	126	76	6	68
AŚ Mysłowice	418		354	125	229	0	354	24	80	58	8	47
AŚ Sosnowiec	341	10	268	27	241	0	268	13	27	19	1	37
AŚ Tarnowskie Góry	419		371	75	296	0	371	12	76	48	6	49
ZK Cieszyn	380		352	38	314	1	351	33	140	86	6	79
OZ Bielsko Biała	252		231	64	167	0	231					
ZK Herby	406		307	32	275	0	307	36	30	36	4	22
OZ Lubliniec	226		207	20	187	0	207					
ZK Jastrzębie Zdrój	1083	137	828	0	828	0	828	99	0	30	0	82
OZ Jastrzębie Zdrój	30		27	0	27	0	27					
ZK Racibórz	950	64	802	97	705	0	802	51	86	53	2	87
ZK Nr 1 Strzelce Opolskie	1033		821	0	821	1	820	97	36	51	21	103
OZ Strzelce Opolskie	605		520	20	500	0	520					
OZ Kędzierzyn Koźle	125		0	0	0	0	0					
ZK Wojkowice	1030		897	26	871	2	895	83	80	27	7	114
OZ Ciągowice	275		249	0	249	0	249					

OTZS - oddział tymczasowego zakwaterowania skazanych

(*) - obiekty zakwaterowania osadzonych modernizowane/remontowane lub nie posiadające pozwoleń na ich użytkowanie

(**) - osadzeni przebywający w zakładzie leczniczym poza AŚ lub ZK, w pomieszczeniach Policji, wydani do innego państwa w charakterze świadka w toczącym się postępowaniu karnym oraz osadzeni, którzy nie powrócili do AŚ/ZK lub zbiegli

(***) - oddział ginekologiczno - położniczy filia szpitala AŚ w Bydgoszczy



TABL. 3 Liczba tymczasowo aresztowanych, skazanych i ukaranych w poszczególnych aresztach śledczych i zakładach karnych w dniu 31.12.2025 r. i ruch osadzonych w grudniu 2025 r.

Nazwa jednostki	Pojemność	w tym: miejsca wyłączone z pojemności*	Liczba osadzonych ewidencyjna	z tego		Osadzeni przebywający poza terenem**	Liczba osadzonych faktyczna (4-7)	RUCH OSADZONYCH				
				Tymcz. Areszt.	Skazani Ukarani			PrzetranSPORTOWANI	Przyjęci	Wytransportowani Ogółem	w tym konw. przez Policję	Zwolnieni i inni ubyli
1	2	3	4	5	6	7	8	9	10	11	12	13
OKRĘG KOSZALIŃSKI	9339	304	7401	764	6637	3	7398	478	701	463	89	716
AŚ Koszalin	342		323	80	243	0	323	88	91	48	9	118
OZ Dobrowo	531		363	0	363	0	363					
OZ Koszalin	471		344	0	344	0	344					
AŚ Międzyrzecz	403		377	44	333	0	377	15	57	28	4	39
AŚ Słupsk	205		184	62	122	1	183	14	62	44	7	54
OZ Ustka	286		198	0	198	0	198					
AŚ Szczecin	500		379	128	251	0	379	49	188	142	17	119
szpital	112		94	55	39	0	94					
OZ Stargard	792		735	130	605	0	735					
ZK Czarne	1489	277	1068	34	1034	0	1068	72	86	37	13	93
szpital	72		63	0	63	0	63					
OZ Szczecinek	221		184	0	184	0	184					
OZ Złotów	154		131	23	108	0	131					
ZK Goleniów	1034		775	84	691	0	775	56	58	38	14	77
ZK Gorzów Wielkopolski	608	27	520	42	478	0	520	62	77	62	11	106
OZ Słońsk	285		267	0	267	0	267					
ZK Nowogard	853		676	60	616	2	674	64	55	19	4	67
OZ Płoty	202		191	0	191	0	191					
ZK Stare Borne	182		153	0	153	0	153	31	0	3	0	18
OZ Opatówek	90		0	0	0	0	0					
ZK Wierzychowo	507		376	22	354	0	376	27	27	42	10	25
OKRĘG KRAKOWSKI	6604	394	4889	669	4220	2	4887	351	671	433	68	654
AŚ Kielce	1249		946	112	834	1	945	47	162	78	11	133
AŚ Kraków	621	23	506	205	301	0	506	42	209	102	24	158
szpital	77		65	33	32	0	65					
OZ Kraków Nowa Huta	352	12	264	0	264	0	264					
ZK Nowy Sącz	429	12	343	82	261	0	343	8	69	57	6	47
ZK Nowy Wiśnicz	621	6	511	51	460	0	511	25	28	31	6	21
ZK Pińczów	754		584	32	552	0	584	49	59	45	6	75
ZK Tarnów	1036	341	559	88	471	1	558	85	77	47	5	114
OZ Tarnów Mościce	552		487	12	475	0	487					
ZK Trzebinia	611		410	27	383	0	410	82	27	33	7	70
ZK Wadowice	302		214	27	187	0	214	13	40	40	3	36
OKRĘG LUBELSKI	5547	178	4071	532	3539	2	4069	359	380	331	37	435
AŚ Krasnystaw	389		298	0	298	0	298	48	0	7	2	35
AŚ Lublin	1034		798	273	525	1	797	53	168	102	12	91
ZK Biała Podlaska	296		223	54	169	0	223	21	51	40	2	37
OZ Zabłocie	76		0	0	0	0	0					
ZK Chełm	901	178	527	31	496	1	526	39	22	30	6	66
ZK Hrubieszów	630		477	18	459	0	477	63	12	14	2	39
ZK Opole Lubelskie	824		643	67	576	0	643	54	48	56	3	53
ZK Włodawa	765		635	22	613	0	635	40	16	15	1	42
ZK Zamość	285		188	67	121	0	188	41	63	67	9	72
OZ Zamość	347		282	0	282	0	282					

OTZS - oddział tymczasowego zakwaterowania skazanych

(*) - obiekty zakwaterowania osadzonych modernizowane/remontowane lub nie posiadające pozwoleń na ich użytkowanie

(**) - osadzeni przebywający w zakładzie leczniczym poza AŚ lub ZK, w pomieszczeniach Policji, wydani do innego państwa w charakterze świadka w toczącym się postępowaniu karnym oraz osadzeni, którzy nie powrócili do AŚ/ZK lub zbiegli

(***) - oddział ginekologiczno - położniczy filia szpitala AŚ w Bydgoszczy



TABL. 3 Liczba tymczasowo aresztowanych, skazanych i ukaranych w poszczególnych aresztach śledczych i zakładach karnych w dniu 31.12.2025 r. i ruch osadzonych w grudniu 2025 r.

Nazwa jednostki	Pojemność	w tym: miejsca wyłączone z pojemności*	Liczba osadzonych ewidencyjna	z tego		Osadzeni przebywający poza terenem**	Liczba osadzonych faktyczna (4-7)	RUCH OSADZONYCH				
				Tymcz. Areszt.	Skazani Ukarani			Przetran-sportowani	Przyjęci	Wytransportowani Ogółem	w tym konw. przez Policję	Zwolnieni i inni ubyli
1	2	3	4	5	6	7	8	9	10	11	12	13
OKRĘG ŁÓDZKI	6607	403	5341	657	4684	2	5339	443	479	413	51	554
AŚ Łódź	1044	359	613	250	363	0	613	27	173	138	9	75
AŚ Piotrków Trybunalski	690		642	168	474	1	641	56	121	62	4	79
OZ Golesze	71		55	0	55	0	55					
ZK Garbalin	882		825	0	825	0	825	116	0	34	1	94
ZK Kluczbork	425		361	14	347	1	360	116	30	37	14	100
OZ Sieraków Śląski	624		579	0	579	0	579					
ZK Łowicz	948		833	83	750	0	833	33	57	48	8	54
ZK Nr 1 Łódź	809		565	42	523	0	565	63	44	52	6	104
OZ Łódź szpital	177		144	0	144	0	144					
ZK Sieradz	123		39	5	34	0	39					
OZ Sieradz	730		645	95	550	0	645	32	54	42	9	48
OZ Sieradz	84	44	40	0	40	0	40					
OKRĘG OLSZTYŃSKI	9136	849	6599	547	6052	2	6597	601	543	436	67	698
AŚ Białystok	636		481	98	383	1	480	25	112	59	4	87
OZ Białystok	281		175	0	175	0	175					
AŚ Elbląg	287		257	67	190	0	257	30	61	58	3	36
OZ Braniewo	176		119	0	119	0	119					
AŚ Hajnówka	678		520	31	489	0	520	49	25	14	5	50
AŚ Olsztyn	185		152	31	121	0	152	89	45	38	8	87
OZ Olsztyn	375		332	0	332	0	332					
OZ Szczytno	143		125	0	125	0	125					
AŚ Suwałki	902	214	556	88	468	0	556	23	97	40	0	67
ZK Barczewo	1000	423	456	79	377	0	456	47	44	54	8	51
OZ Kikity	53		45	0	45	0	45					
ZK Czerwony Bór	957		841	61	780	0	841	131	59	54	4	116
OZ Grądy - Woniecko	225		204	0	204	0	204					
ZK Dubliny	265		201	0	201	0	201	54	0	11	2	33
OZ Giżycko	114		61	0	61	0	61					
ZK Iława	1273		1072	74	998	1	1071	79	100	72	14	103
OZ Działdowo	100		81	18	63	0	81					
ZK Kamiński	1486	212	921	0	921	0	921	74	0	36	19	68
OKRĘG OPOLSKI	9325	694	7654	524	7130	18	7636	690	730	654	88	835
AŚ Dzierżoniów	216		185	31	154	0	185	33	19	15	2	36
OZ Piława	139		129	0	129	0	129					
AŚ Jelenia Góra	309		265	59	206	0	265	16	136	127	7	46
AŚ Opole	345		257	41	216	0	257	64	44	22	8	81
OZ Turawa	155		139	0	139	0	139					
OZ Opole	111		77	0	77	0	77					
AŚ Świdnica	283	115	139	49	90	0	139	3	82	88	1	21
AŚ Wrocław	765		700	240	460	5	695	137	185	113	19	158
OZ Wrocław	616		582	0	582	0	582					
ZK Brzeg	358		332	22	310	4	328	16	31	26	8	24
OZ Grodków	96		96	0	96	0	96					
ZK Głogów	303		280	0	280	2	278	35	0	14	1	32
ZK Głubczyce	270		215	0	215	0	215	25	0	6	4	22
ZK Kłodzko	659		594	22	572	1	593	34	29	22	3	53
ZK Nysa	723		627	0	627	1	626	30	43	22	7	83
OZ Prudnik	143		119	20	99	0	119					
ZK Strzelin	790		720	0	720	2	718	124	0	13	6	95
ZK Wołów	1035		944	5	939	0	944	80	0	24	13	55
ZK Nr 1 Wrocław	1378	579	644	35	609	0	644	52	161	162	9	91
OZ Oleśnica	177		164	0	164	0	164					
ZK Zaręba	454		446	0	446	3	443	41	0	0	0	38

OTZS - oddział tymczasowego zakwaterowania skazanych

(*) - obiekty zakwaterowania osadzonych modernizowane/remontowane lub nie posiadające pozwolenia na ich użytkowanie

(**) - osadzeni przebywający w zakładzie leczniczym poza AŚ lub ZK, w pomieszczeniach Policji, wydani do innego

państwa w charakterze świadka w toczącym się postępowaniu karnym oraz osadzeni, którzy nie powrócili do AŚ/ZK lub zbiegli

(***) - oddział ginekologiczno - położniczy filia szpitala AŚ w Bydgoszczy



TABL. 3 Liczba tymczasowo aresztowanych, skazanych i ukaranych w poszczególnych aresztach śledczych i zakładach karnych w dniu 31.12.2025 r. i ruch osadzonych w grudniu 2025 r.

Nazwa jednostki	Pojemność	w tym: miejsca wyłączone z pojemności*	Liczba osadzonych ewidencyjna	z tego		Osadzeni przebywający poza terenem**	Liczba osadzonych faktyczna (4-7)	RUCH OSADZONYCH				
				Tymcz. Areszt.	Skazani Ukarani			Przetran-sportowa-ni	Przyjęci	Wytransportowani Ogółem	w tym konw. przez Policję	Zwolnieni i inni ubyli
1	2	3	4	5	6	7	8	9	10	11	12	13
OKRĘG POZNAŃSKI	6508	267	5576	701	4875	8	5568	427	650	553	47	607
AŚ Ostrów Wielkopolski	261		240	110	130	1	239	26	114	76	3	60
OZ Kalisz	70		70	0	70	0	70					
AŚ Poznań	650	18	535	239	296	6	529	80	164	113	6	163
szpital	74		45	21	24	0	45					
OZ Poznań	203		201	0	201	0	201					
OZ Rosnowo	82		0	0	0	0	0					
OZ Koziegłowy	674	125	528	0	528	0	528					
AŚ Zielona Góra	321	71	221	96	125	0	221	17	90	106	6	52
ZK Gębarzewo	677		578	50	528	0	578	54	86	98	5	95
OZ Pobiedziska	76		58	0	58	0	58					
OZ Środa Wielkopolska	88		75	34	41	0	75					
ZK Krzywianiec	806		755	44	711	1	754	55	72	44	9	75
dom dla matki i dziecka	40	23	12	0	12	0	12					
ZK Rawicz	820	30	719	39	680	0	719	46	56	33	7	49
ZK Wronki	1465		1351	0	1351	0	1351	149	68	83	11	113
OZ Szamotuły	201		188	68	120	0	188					
OKRĘG RZESZOWSKI	4866	181	3460	349	3111	5	3455	318	199	203	30	340
ZK Dębica	744	181	524	0	524	1	523	91	0	25	7	63
OZ Chmielów	429		145	0	145	0	145					
ZK Jasło	400		233	0	233	0	233	24	0	2	0	29
ZK Łupków	293		268	0	268	1	267	74	0	10	3	38
OZ Moszczaniec	311		263	0	263	0	263					
ZK Przemysł	231		196	57	139	2	194	12	69	39	6	50
OZ Medyka	245		204	0	204	0	204					
ZK Rzeszów	1535		1229	292	937	1	1228	57	130	122	14	94
ZK Uherce Mineralne	501		351	0	351	0	351	60	0	5	0	66
OZ Jablonki	85		0	0	0	0	0					
OZ Średnia Wieś	92		47	0	47	0	47					
OKRĘG WARSZAWSKI	9160	551	7241	1254	5987	19	7222	512	980	797	119	717
AŚ Grójec	212		166	37	129	1	165	20	43	29	3	33
OZ Stawiszyn	183		177	0	177	0	177					
AŚ W - wa Białoleka	1754	301	1282	440	842	5	1277	78	201	184	33	142
OZ Popowo	139		137	0	137	0	137					
AŚ W - wa Grochów	634		473	79	394	1	472	28	184	67	6	106
OZ Bemowo	231	48	181	0	181	0	181					
AŚ Radom	962		882	140	742	0	882	80	116	103	14	93
szpital	54		46	25	21	0	46					
OZ Radom	65		0	0	0	0	0					
AŚ W - wa Służewiec	1080		880	278	602	4	876	55	219	212	27	116
ZK Płock	1011		695	88	607	2	693	50	73	69	13	47
OZ Płońsk	158	158	0	0	0	0	0					
ZK Przytuły Stare	1271		1122	82	1040	4	1118	62	41	31	13	66
ZK Siedlce	845	44	687	85	602	1	686	38	103	71	8	67
ZK Żytkowice	427		386	0	386	1	385	101	0	31	2	47
OZ Pionki	134		127	0	127	0	127					

OTZS - oddział tymczasowego zakwaterowania skazanych

(*) - obiekty zakwaterowania osadzonych modernizowane/remontowane lub nie posiadające pozwolenia na ich użytkowanie

(**) - osadzeni przebywający w zakładzie leczniczym poza AŚ lub ZK, w pomieszczeniach Policji, wydani do innego

państwa w charakterze świadka w toczącym się postępowaniu karnym oraz osadzeni, którzy nie powrócili do AŚ/ZK lub zbiegli

(***) - oddział ginekologiczno - położniczy filia szpitala AŚ w Bydgoszczy

Powrót do

spisu treści

TABL. 4 Ogólne informacje o zaludnieniu aresztów śledczych i zakładów karnych

Lp	Wyszczególnienie	Pojemność w dniu		Liczba osadzonych w dniu		% zaludnienia w dniu	
		30.11.2025	31.12.2025	30.11.2025	31.12.2025	30.11.2025	31.12.2025
1	Ewidencyjnie ogółem	88702	88694	69561	69353		
2	w tym:						
	miejsca wyłączone z pojemności ¹⁾	4474	4409				
3	przebywający poza terenem ²⁾			79	75		
4	Faktycznie ogółem³⁾	84228	84285	69482	69278		
5	z tego:						
	oddziały mieszkalne	81706	81764	68339	67933	83,6	83,1
6	pozostałe oddziały ⁴⁾	2522	2521	1143	1345	45,3	53,4

- 1) obiekty zakwaterowania osadzonych modernizowane / remontowane lub nie posiadające pozwoleń na ich użytkowanie
2) osadzeni przebywający w zakładzie leczniczym poza AŚ/ZK, w pomieszczeniach Policji, wydani w charakterze świadka do innego państwa oraz osadzeni, którzy nie powrócili do AŚ/ZK lub zbiegli
3) dla pojemności: wiersz 1 - wiersz 2; dla liczby osadzonych: wiersz 1 - wiersz 3
4) izby chorych, cele izolacyjne, cele i oddziały dla "N", szpitale, domy dla matki i dziecka, oddziały tymczasowego zakwaterowania skazanych

- dodatkowe miejsca zakwaterowania, o których mowa w rozporządzeniu Ministra Sprawiedliwości z dnia 9 grudnia 2022 r.

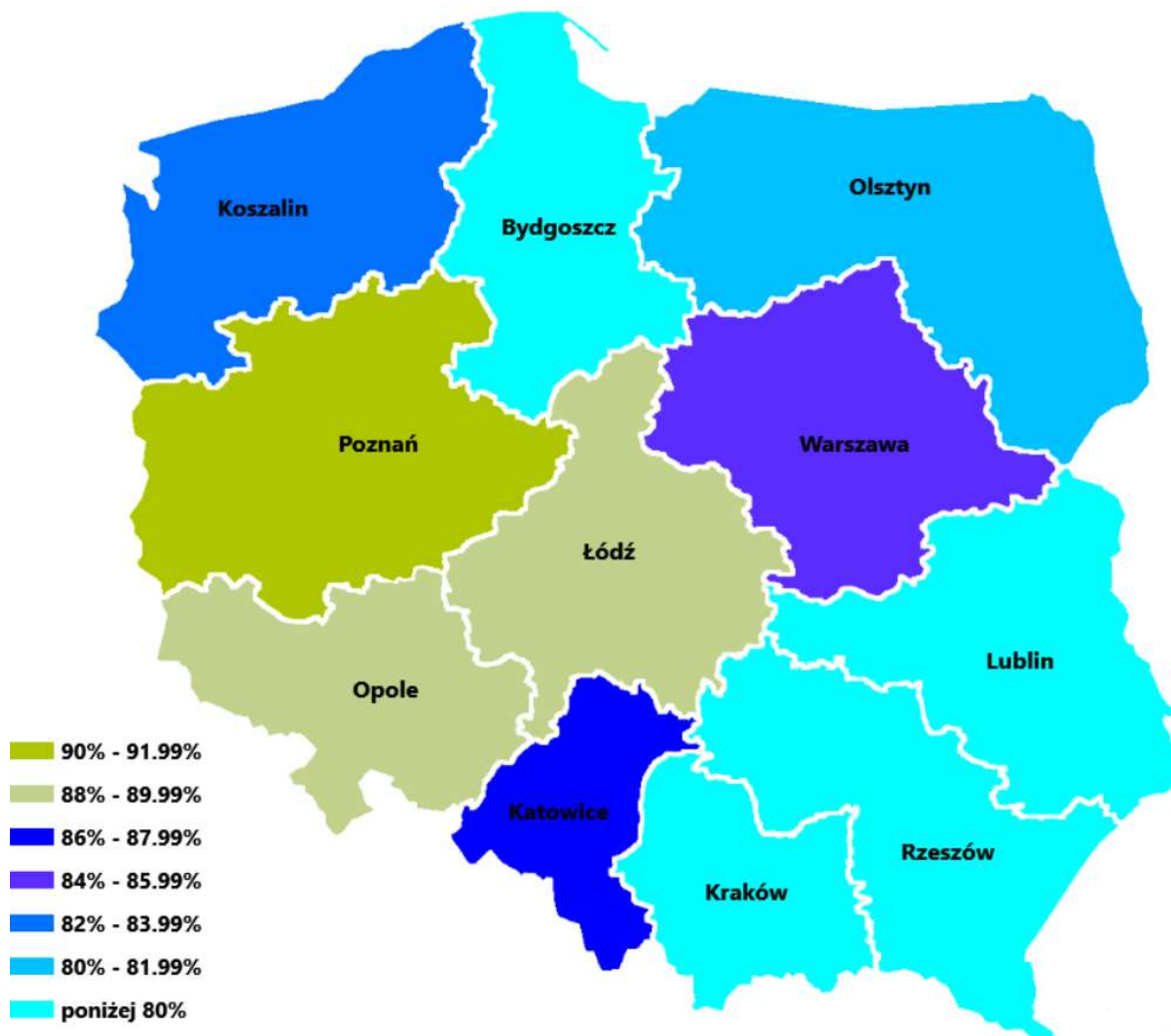
(Dz.U. 2022, poz. 2690)

- faktyczne zaludnienie oddziałów mieszkalnych po uwzględnieniu dodatkowych miejsc zakwaterowania

- liczba osób, wobec których wydano decyzje przeludnieniowe w miesiącu sprawozdawczym

	0
	83,1%
	0

Zaludnienie aresztów śledczych i zakładów karnych w dniu 31 grudnia 2025 r. (bez miejsc dodatkowych)



TABL. 5 Zaludnienie oddziałów mieszkalnych w aresztach śledczych i zakładach karnych w dn. 31.12.2025 r., o których mowa w rozporządzeniu Ministra Sprawiedliwości z dnia 9 grudnia 2022 r. (Dz.U. Nr 2022, poz.2690)

Nazwa jednostki	Pojemność oddziału mieszkalnego	Miejsca dodatkowe	Liczba osadzonych w oddziale mieszkalnym	% zaludnienia (4/(2+3)*100)
1	2	3	4	5
Ogółem	81764	0	67933	83,1
OKRĘG BYDGOSKI	10969	0	8684	79,2
AŚ Bydgoszcz	1356		815	60,1
AŚ Gdańsk	1584		1300	82,1
AŚ Starogard Gdański	350		301	86,0
AŚ Wejherowo	375		332	88,5
ZK Nr 1 Grudziądz	1567		1108	70,7
ZK Inowrocław	490		464	94,7
ZK Koronowo	683		611	89,5
ZK Kwidzyn	612		563	92,0
ZK Potulice	1452		1031	71,0
ZK Sztum	1238		1061	85,7
ZK Włocławek	1262		1098	87,0
OKRĘG KATOWICKI	9231	0	7969	86,3
AŚ Bytom	883		820	92,9
AŚ Częstochowa	337		280	83,1
AŚ Gliwice	397		369	92,9
AŚ Katowice	426		381	89,4
AŚ Mysłowice	413		352	85,2
AŚ Sosnowiec	325		268	82,5
AŚ Tarnowskie Góry	410		364	88,8
ZK Cieszyn	619		570	92,1
ZK Herby	616		500	81,2
ZK Jastrzębie Zdrój	951		849	89,3
ZK Racibórz	853		777	91,1
ZK Nr 1 Strzelce Opolskie	1732		1317	76,0
ZK Wojkowice	1269		1122	88,4
OKRĘG KOSZALIŃSKI	8685	0	7170	82,6
AŚ Koszalin	1323		1022	77,2
AŚ Międzyrzecz	399		375	94,0
AŚ Słupsk	486		377	77,6
AŚ Szczecin	1251		1090	87,1
ZK Czarne	1581		1381	87,3
ZK Goleniów	991		758	76,5
ZK Gorzów Wielkopolski	849		781	92,0
ZK Nowogard	1043		860	82,5
ZK Stare Borne	262		153	58,4
ZK Wierzchowo	500		373	74,6
OKRĘG KRAKOWSKI	6021	0	4785	79,5
AŚ Kielce	1241		938	75,6
AŚ Kraków	924		764	82,7
ZK Nowy Sącz	412		341	82,8
ZK Nowy Wiśnicz	594		500	84,2
ZK Pińczów	744		579	77,8
ZK Tarnów	1226		1040	84,8
ZK Trzebinia	583		410	70,3
ZK Wadowice	297		213	71,7

TABL. 5 Zaludnienie oddziałów mieszkalnych w aresztach śledczych i zakładach karnych w dn. 31.12.2025r.,
o których mowa w rozporządzeniu Ministra Sprawiedliwości z dnia 9 grudnia 2022 r. (Dz.U. Nr 2022, poz.2690)

Nazwa jednostki	Pojemność oddziału mieszkalnego	Miejsca dodatkowe	Liczba osadzonych w oddziale mieszkalnym	% zaludnienia (4/(2+3)*100)
1	2	3	4	5
OKRĘG LUBELSKI	5267	0	4031	76,5
AŚ Krasnystaw	383		298	77,8
AŚ Lublin	997		779	78,1
ZK Biała Podlaska	368		223	60,6
ZK Chełm	709		523	73,8
ZK Hrubieszów	620		473	76,3
ZK Opole Lubelskie	815		640	78,5
ZK Włodawa	755		630	83,4
ZK Zamość	620		465	75,0
OKRĘG ŁÓDZKI	5952	0	5239	88,0
AŚ Łódź	672		601	89,4
AŚ Piotrków Trybunalski	718		668	93,0
ZK Garbalin	871		825	94,7
ZK Kluczbork	1034		939	90,8
ZK Łowicz	931		828	88,9
ZK Nr 1 Łódź	968		705	72,8
ZK Sieradz	758		673	88,8
OKRĘG OLSZTYŃSKI	8106	0	6521	80,4
AŚ Białystok	873		642	73,5
AŚ Elbląg	453		372	82,1
AŚ Hajnówka	666		518	77,8
AŚ Olsztyn	693		608	87,7
AŚ Suwałki	679		555	81,7
ZK Barczewo	594		479	80,6
ZK Czerwony Bór	1167		1029	88,2
ZK Dubliny	366		251	68,6
ZK Iława	1359		1148	84,5
ZK Kamińsk	1256		919	73,2
OKRĘG OPOLSKI	8454	0	7521	89,0
AŚ Dzierżoniów	348		314	90,2
AŚ Jelenia Góra	305		257	84,3
AŚ Opole	605		471	77,9
AŚ Świdnica	164		136	82,9
AŚ Wrocław	1356		1256	92,6
ZK Brzeg	447		418	93,5
ZK Głogów	297		275	92,6
ZK Głubczyce	264		214	81,1
ZK Kłodzko	650		590	90,8
ZK Nysa	856		736	86,0
ZK Strzelin	774		708	91,5
ZK Wołów	978		905	92,5
ZK Nr 1 Wrocław	964		803	83,3
ZK Zaręba	446		438	98,2



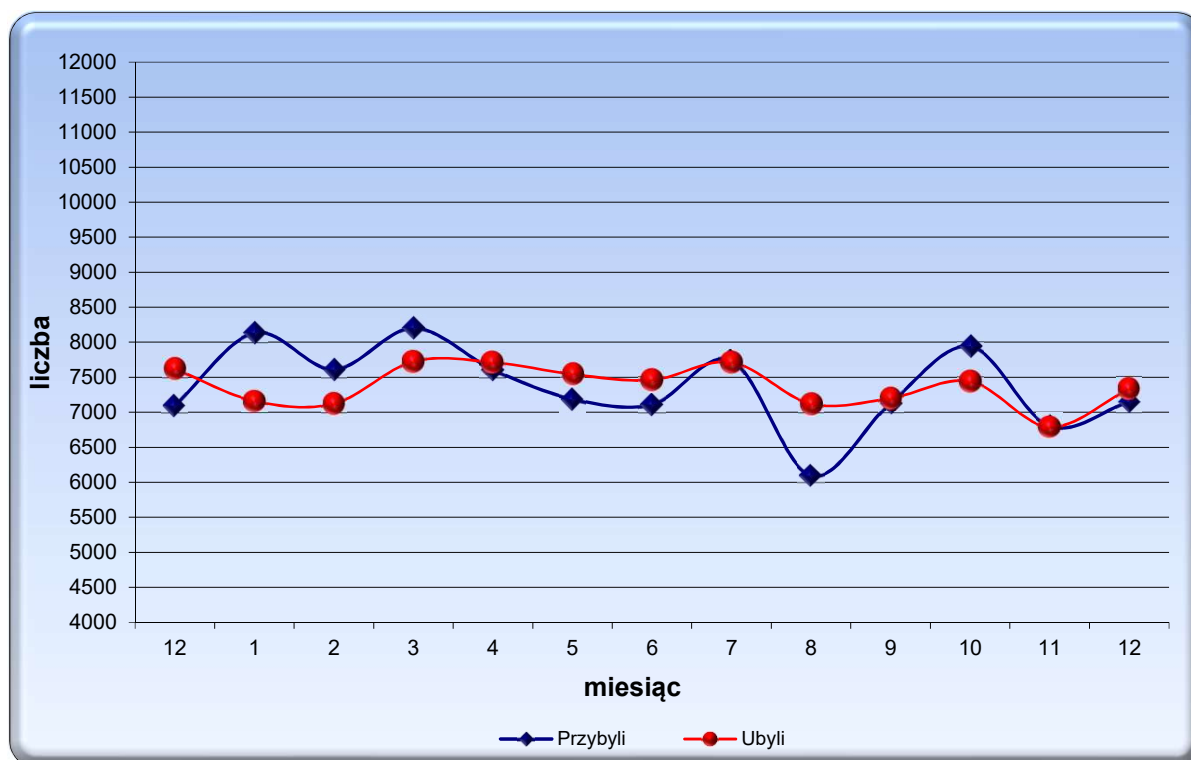
TABL. 5 Zaludnienie oddziałów mieszkalnych w aresztach śledczych i zakładach karnych w dn. 31.12.2025 r., o których mowa w rozporządzeniu Ministra Sprawiedliwości z dnia 9 grudnia 2022 r. (Dz.U. Nr 2022, poz.2690)

Nazwa jednostki	Pojemność oddziału mieszkalnego	Miejsca dodatkowe	Liczba osadzonych w oddziale mieszkalnym	% zaludnienia $(4/(2+3)*100)$
1	2	3	4	5
OKRĘG POZNAŃSKI	6053	0	5460	90,2
AŚ Ostrów Wielkopolski	320		303	94,7
AŚ Poznań	1445		1252	86,6
AŚ Zielona Góra	245		219	89,4
ZK Gębarzewo	828		700	84,5
ZK Krzywaniec	791		741	93,7
ZK Rawicz	777		714	91,9
ZK Wronki	1647		1531	93,0
OKRĘG RZESZOWSKI	4596	0	3430	74,6
ZK Dębica	980		668	68,2
ZK Jasło	397		233	58,7
ZK Łupków	593		530	89,4
ZK Przemyśl	461		396	85,9
ZK Rzeszów	1495		1205	80,6
ZK Uherce Mineralne	670		398	59,4
OKRĘG WARSZAWSKI	8430	0	7123	84,5
AŚ Grójec	388		340	87,6
AŚ W - wa Białotęka	1580		1408	89,1
AŚ W - wa Grochów	812		651	80,2
AŚ Radom	994		863	86,8
AŚ W - wa Służewiec	1069		871	81,5
ZK Płock	998		688	68,9
ZK Przytuły Stare	1244		1110	89,2
ZK Siedlce	790		685	86,7
ZK Żytkowice	555		507	91,4



TABL. 6 Przyjęci i zwolnieni w miesiącu sprawozdawczym

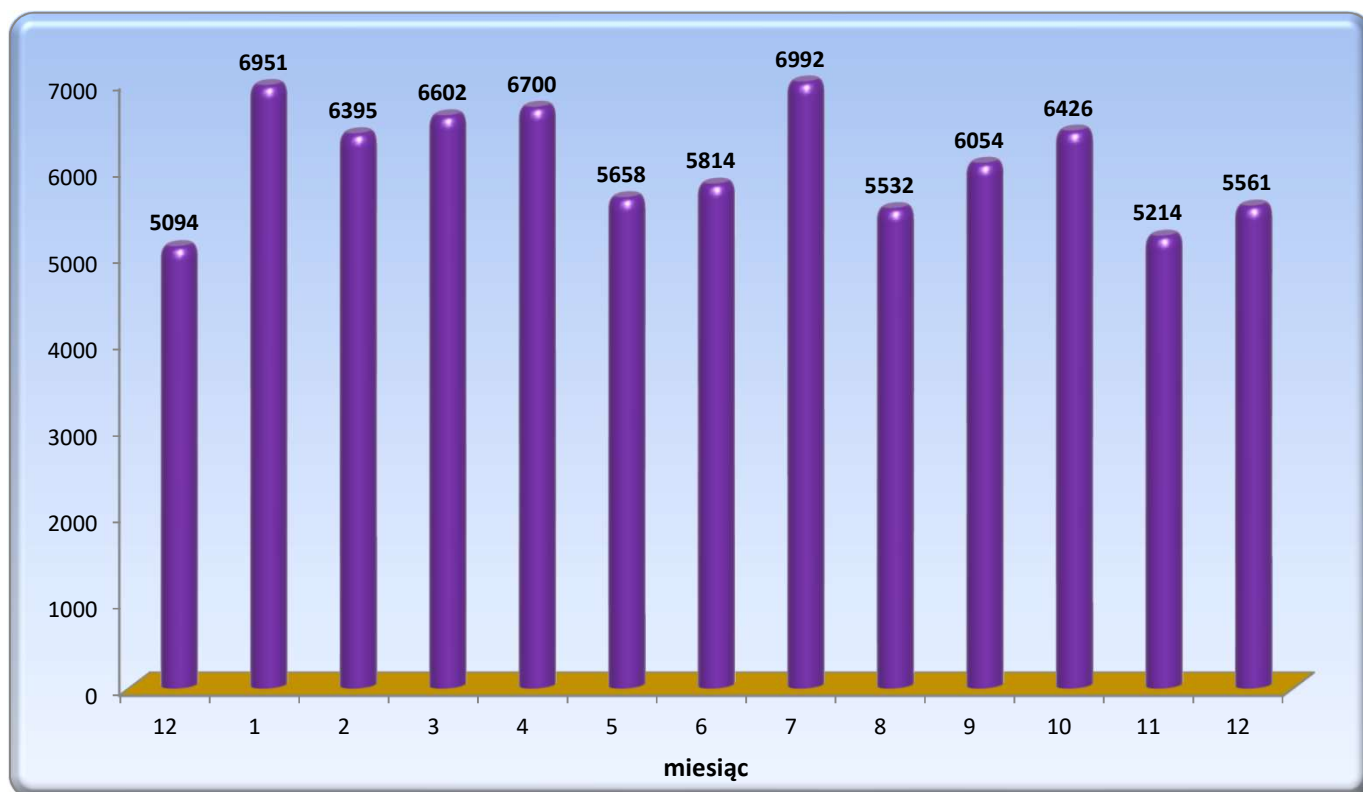
Wyszczególnienie	Miesiąc :		Przyrost
	listopad	grudzień	
OGÓŁEM PRZYBYLI	6803	7153	350
tymczasowo aresztowani	1283	1137	-146
skazani	4429	4690	261
ukarani	1091	1326	235
OGÓŁEM UBYLI	6790	7333	543
tymczasowo aresztowani	904	1027	123
skazani	4321	4630	309
ukarani	1565	1676	111

Wykres 4 Ruch osadzonych w okresie od 01.12.2024 do 31.12.2025 r.

TABL. 7 Wytransportowani w miesiącu sprawozdawczym

Nazwa okręgu	Ogółem		Przyrost	Wytransportowani			
				przez SW		przez Policję	
	30.11.2025	31.12.2025		30.11.2025	31.12.2025	30.11.2025	31.12.2025
Ogółem	5214	5561	347	4420	4761	794	800
Bydgoszcz	677	674	-3	556	546	121	128
Katowice	475	604	129	397	528	78	76
Koszalin	509	463	-46	390	374	119	89
Kraków	441	433	-8	394	365	47	68
Lublin	248	331	83	221	294	27	37
Łódź	437	413	-24	381	362	56	51
Olsztyn	497	436	-61	437	369	60	67
Opole	717	654	-63	618	566	99	88
Poznań	421	553	132	374	506	47	47
Rzeszów	205	203	-2	183	173	22	30
Warszawa	587	797	210	469	678	118	119

Wykres 5 Transporty osadzonych w okresie od 31.12.2024 do 31.12.2025

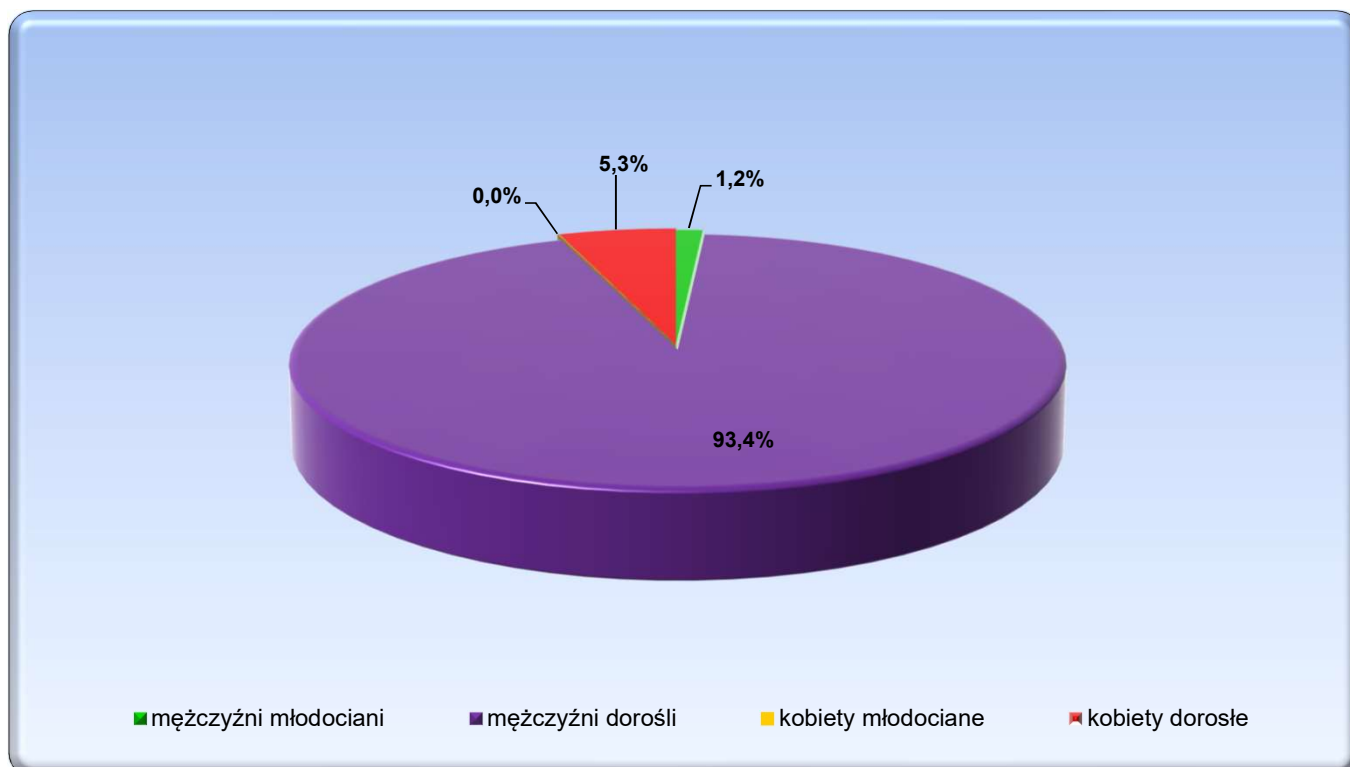


Powrót do
spisu treści

TABL. 8 Młodociani i dorośli w populacji osadzonych

Wyszczególnienie	Ogółem		Tymczasowo aresztowani		Skazani		Ukarani	
	30.11.2025	31.12.2025	30.11.2025	31.12.2025	30.11.2025	31.12.2025	30.11.2025	31.12.2025
OGÓŁEM	69561	69353	7864	7654	60691	60609	1006	1090
Mężczyźni	65753	65629	7361	7178	57461	57458	931	993
-młodociani	849	853	385	373	451	464	13	16
-dorośli	64904	64776	6976	6805	57010	56994	918	977
Kobiety	3808	3724	503	476	3230	3151	75	97
-młodociane	41	29	23	20	16	9	2	0
-doroste	3767	3695	480	456	3214	3142	73	97

Wykres 6 Struktura populacji osadzonych kobiet i mężczyzn w podziale na dorosłych i młodocianych stan w dniu 31.12.2025 r.



TABL. 9 Skazani i ukarani według grup i podgrup klasyfikacyjnych

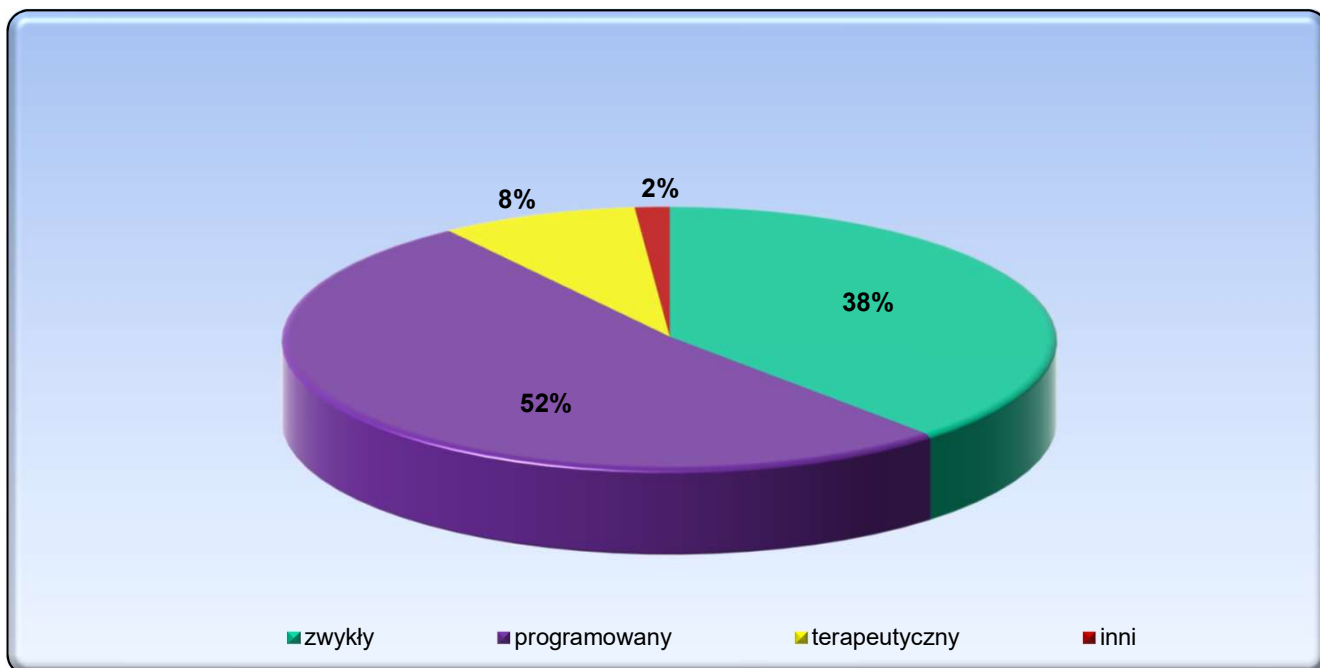
Skazani i ukarani odbywający karę:	Ogółem		%	Typ zakładu karnego			
	30.11.2025	31.12.2025		zamknięty	półotwarty	otwarty	nieustalony*
Ogółem	61697	61699	100,0%	29408	30007	1372	912
w systemie: zwykłym	23349	23632	38,3%	12619	10919	94	
programowanym	32031	31983	51,8%	13092	17619	1272	
terapeutycznym	5168	5172	8,4%	3697	1469	6	
inni*	1149	912	1,5%				
Razem - M	464	471		257	214	0	
w systemie: zwykłym	16	18	M -	6	12	0	
programowanym	396	406	0,8%	219	187	0	
terapeutycznym	52	47		32	15	0	
Razem - P	21918	21902		10027	11089	786	
w systemie: zwykłym	7207	7235	P -	3584	3609	42	
programowanym	12681	12657	35,5%	4998	6918	741	
terapeutycznym	2030	2010		1445	562	3	
Razem - R	38166	38414		19124	18704	586	
w systemie: zwykłym	16126	16379	R -	9029	7298	52	
programowanym	18954	18920	62,3%	7875	10514	531	
terapeutycznym	3086	3115		2220	892	3	
Osoby nowoprzyjęte i oczekujące na I - szą decyzję klasyfikacyjną	1149	912	1,5%				912

* osoby nowoprzyjęte i oczekujące na I-szą decyzję klasyfikacyjną

TABL. 10 Osadzeni przebywający w oddziałach terapeutycznych i ośrodkach diagnostycznych

Wyszczególnienie	Liczba		Przyrost
	listopad	grudzień	
oddział terapeutyczny	3480	3471	-9
ośrodek diagnostyczny	401	364	-37

Wykres 7 Skazani i ukarani (mężczyźni i kobiety) wg systemu wykonywania kary



* osoby nowoprzyjęte i oczekujące na I-szą decyzję klasyfikacyjną



TABL.11 Skazani i ukarani z grupy klasyfikacyjnej **M** według systemu wykonywania kary

Wyszczególnienie		Ogółem		Grupa klasyfikacyjna M		
		30.11.2025	31.12.2025	1	2	3
OGÓŁEM		464	471	257	214	0
Razem skazani		453	460	255	205	0
system wykonywania kary	Mężczyźni	438	451	253	198	0
	-zwykły	11	13	5	8	0
	-programowany	377	392	216	176	0
	-terapeutyczny	50	46	32	14	0
	Kobiety	15	9	2	7	0
	-zwykły	0	0	0	0	0
	-programowany	13	8	2	6	0
-terapeutyczny	2	1	0	1	0	
Razem ukarani		11	11	2	9	0
system wykonywania kary	Mężczyźni	11	11	2	9	0
	-zwykły	5	5	1	4	0
	-programowany	6	6	1	5	0
	-terapeutyczny	0	0	0	0	0
	Kobiety	0	0	0	0	0
	-zwykły	0	0	0	0	0
	-programowany	0	0	0	0	0
-terapeutyczny	0	0	0	0	0	

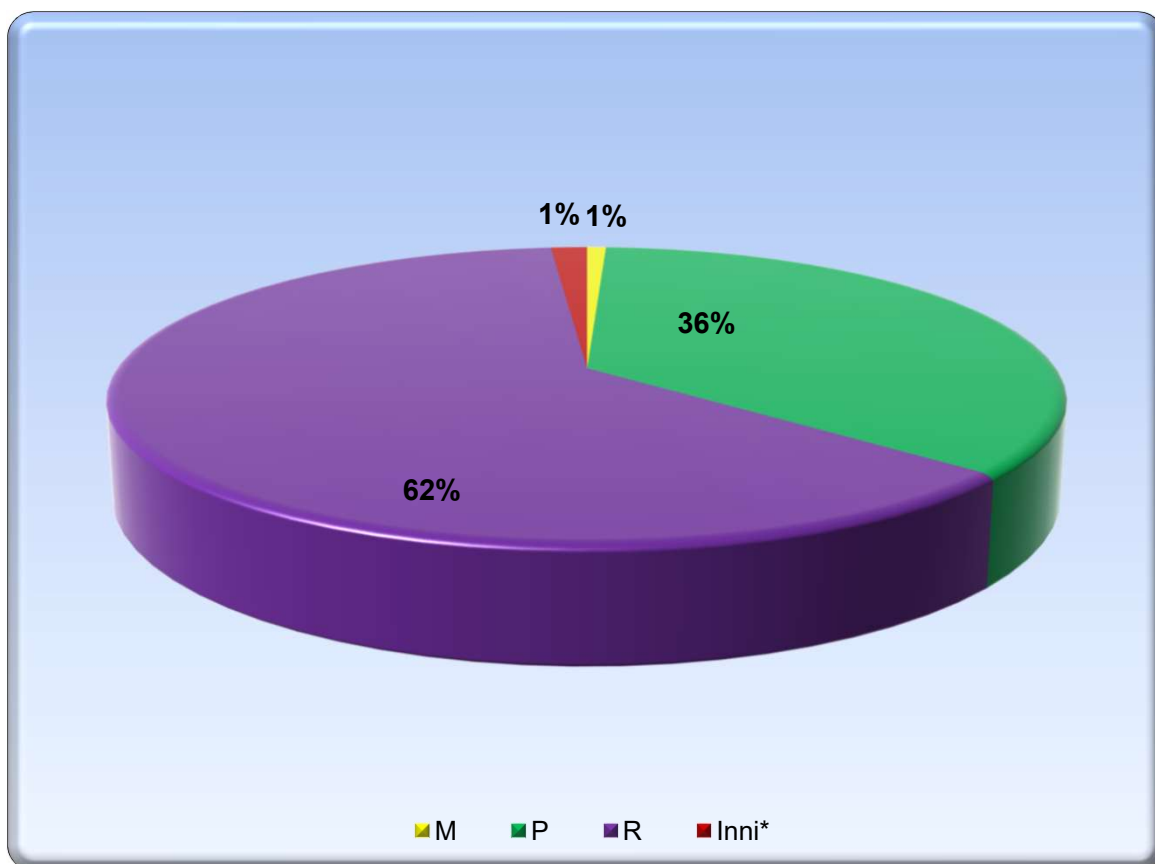
TABL.12 Skazani i ukarani z grupy klasyfikacyjnej **P** według systemu wykonywania kary

Wyszczególnienie		Ogółem		Grupa klasyfikacyjna P		
		30.11.2025	31.12.2025	1	2	3
OGÓŁEM		21918	21902	10027	11089	786
Razem skazani		21736	21692	9984	10925	783
system wykonywania kary	Mężczyźni	19889	19898	9442	9826	630
	-zwykły	6518	6530	3357	3152	21
	-programowany	11524	11541	4742	6193	606
	-terapeutyczny	1847	1827	1343	481	3
	Kobiety	1847	1794	542	1099	153
	-zwykły	544	537	196	322	19
	-programowany	1124	1077	245	698	134
-terapeutyczny	179	180	101	79	0	
Razem ukarani		182	210	43	164	3
system wykonywania kary	Mężczyźni	159	183	35	146	2
	-zwykły	126	144	25	118	1
	-programowany	30	36	9	26	1
	-terapeutyczny	3	3	1	2	0
	Kobiety	23	27	8	18	1
	-zwykły	19	24	6	17	1
	-programowany	3	3	2	1	0
-terapeutyczny	1	0	0	0	0	



TABL. 13 Skazani i ukarani z grupy klasyfikacyjnej R według systemu wykonywania kary

Wyszczególnienie		Ogółem		Grupa klasyfikacyjna R		
		30.11.2025	31.12.2025	1	2	3
OGÓŁEM		38166	38414	19124	18704	586
Razem skazani		37573	37741	18869	18290	582
system wykonywania kary	Mężczyźni	36278	36447	18456	17472	519
	-zwykły	15239	15412	8700	6667	45
	-programowany	18132	18090	7652	9967	471
	-terapeutyczny	2907	2945	2104	838	3
	Kobiety	1295	1294	413	818	63
	-zwykły	444	452	141	305	6
	-programowany	697	698	174	467	57
-terapeutyczny	154	144	98	46	0	
Razem ukarani		593	673	255	414	4
system wykonywania kary	Mężczyźni	567	621	233	385	3
	-zwykły	427	472	172	300	0
	-programowany	118	129	48	78	3
	-terapeutyczny	22	20	13	7	0
	Kobiety	26	52	22	29	1
	-zwykły	16	43	16	26	1
	-programowany	7	3	1	2	0
-terapeutyczny	3	6	5	1	0	

Wykres 8 Skazani i ukarani (mężczyźni i kobiety) wg grup klasyfikacyjnych

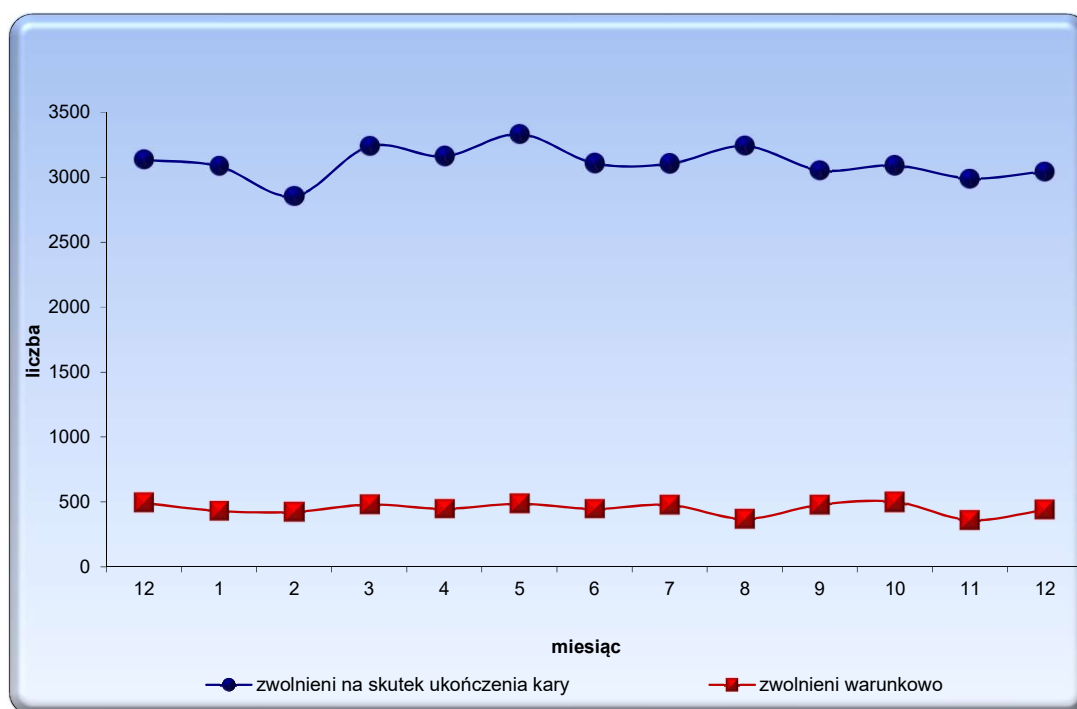
* osoby nowoprzyjęte i oczekujące na I-szą decyzję klasyfikacyjną



TABL.14 Tymczasowo aresztowani , skazani i ukarani zdjęci z ewidencji w miesiącu sprawozdawczym

Wyszczególnienie	listopad	grudzień	Przyrost
Ogółem	6790	7333	543
- zwolnieni na mocy decyzji organu prowadzącego postępowanie karne	1645	1890	245
- tymczasowo aresztowani	865	988	123
- skazani	770	882	112
- ukarani	10	20	10
- zwolnieni na skutek ukończenia kary (upływ terminu TA)	4467	4602	135
- tymczasowo aresztowani	26	21	-5
- skazani	2992	3046	54
- ukarani	1449	1535	86
- warunkowo przedterminowo zwolnieni	360	438	78
- zwolnieni na skutek uiszczeniu grzywny	214	282	68
- skazani	111	163	52
- ukarani	103	119	16
- zwolnieni na przerwę w odbywaniu kary	78	91	13
- skazani	76	90	14
- ukarani	2	1	-1
- zmarli	13	13	0
- tymczasowo aresztowani	2	4	2
- skazani	10	8	-2
- ukarani	1	1	0
- zdjęci z innych powodów	13	17	4
- tymczasowo aresztowani	11	14	3
- skazani	2	3	1
- ukarani	0	0	0

Wykres 9 Skazani zdjęci z ewidencji wg wybranych przyczyn w okresie od 31.12.2024 do 31.12.2025

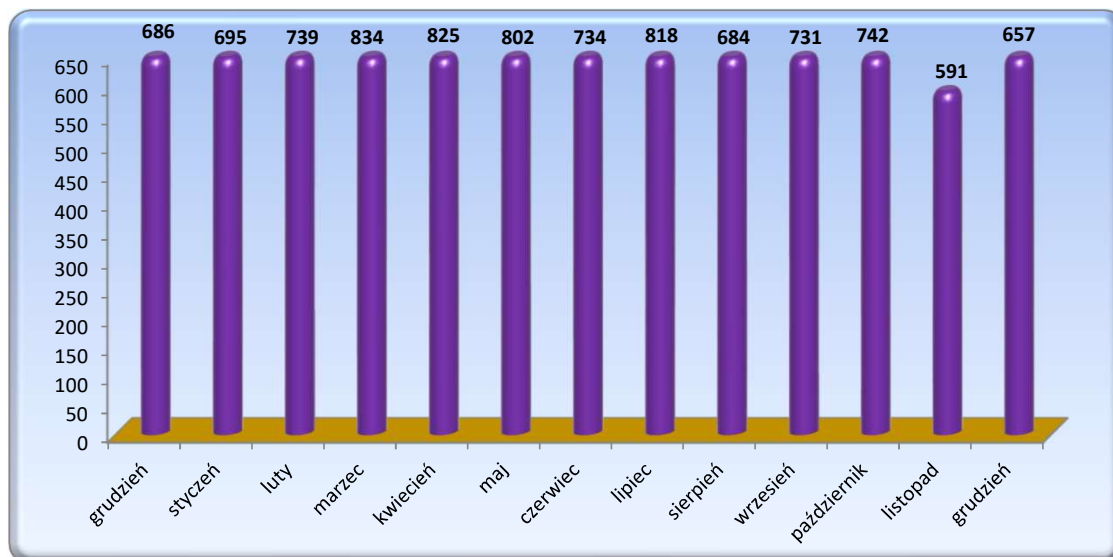


Powrót do spisu treści

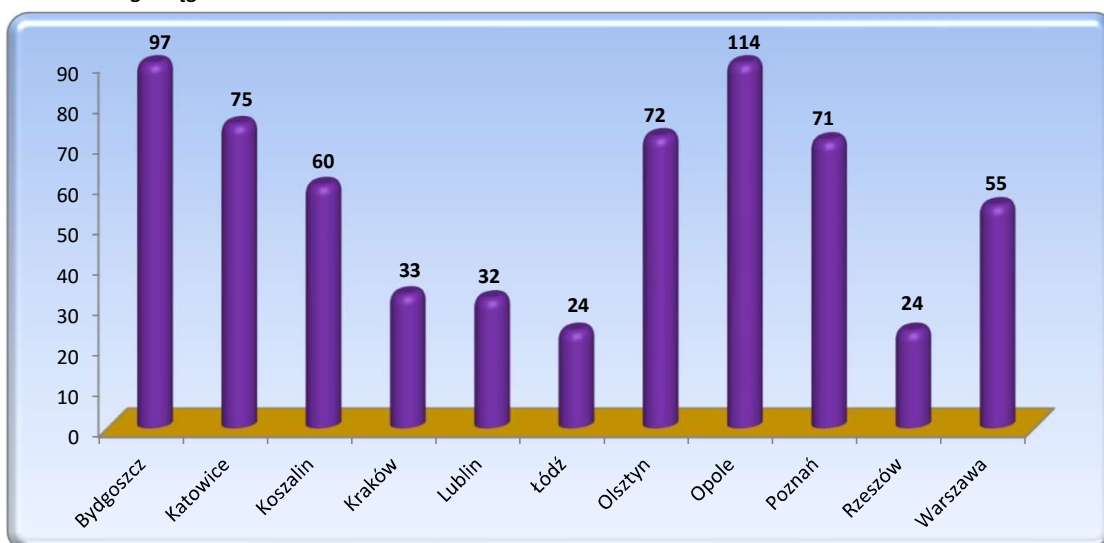
TABL. 15 Liczba skazanych, którym udzielono zezwolenia na odbycie kary w systemie dozoru elektronicznego wg okręgów w miesiącu sprawozdawczym

Nazwa okręgu	Liczba skazanych odbywających karę w AŚ/ZK, którym udzielono zezwolenia na odbycie kary w systemie DE		Przyrost
	listopad	grudzień	
Ogółem	591	657	66
Bydgoszcz	75	97	22
Katowice	76	75	-1
Koszalin	53	60	7
Kraków	39	33	-6
Lublin	35	32	-3
Łódź	21	24	3
Olsztyn	86	72	-14
Opole	77	114	37
Poznań	55	71	16
Rzeszów	17	24	7
Warszawa	57	55	-2

Wykres 10 Skazani, którym udzielono zezwolenia na odbycie kary w systemie DE w okresie od 01.12.2024 do 31.12.2025



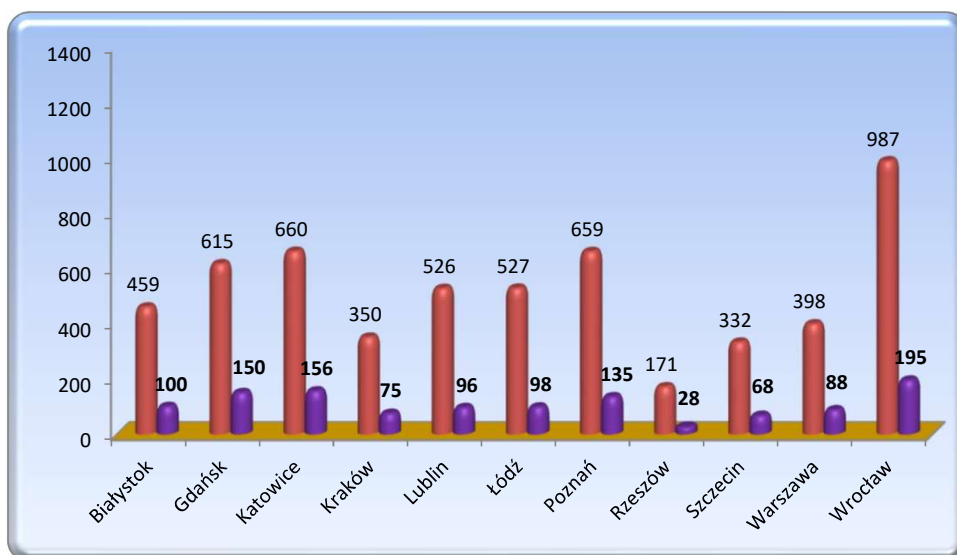
Wykres 11 Skazani, którym udzielono zezwolenia na odbycie kary w systemie DE w grudniu 2025 r. wg okręgów



TABL. 16 Odbywający karę w SDE oraz zwolnieni z systemu dozoru elektronicznego w miesiącu sprawozdawczym - wg obszarów właściwości sądów apelacyjnych¹

Nazwa sądu apelacyjnego	Odbywający karę w SDE		Zwolnieni z SDE w miesiącu sprawozdawczym	
	30.11.2025	31.12.2025	listopad	grudzień
Ogółem	5811	5684	1149	1189
Białystok	473	459	103	100
Gdańsk	627	615	155	150
Katowice	695	660	124	156
Kraków	372	350	71	75
Lublin	512	526	116	96
Łódź	541	527	105	98
Poznań	668	659	115	135
Rzeszów	162	171	19	28
Szczecin	334	332	64	68
Warszawa	407	398	87	88
Wrocław	1020	987	190	195

Wykres 12 Liczba skazanych odbywających karę w SDE oraz zwolnionych z SDE w miesiącu sprawozdawczym



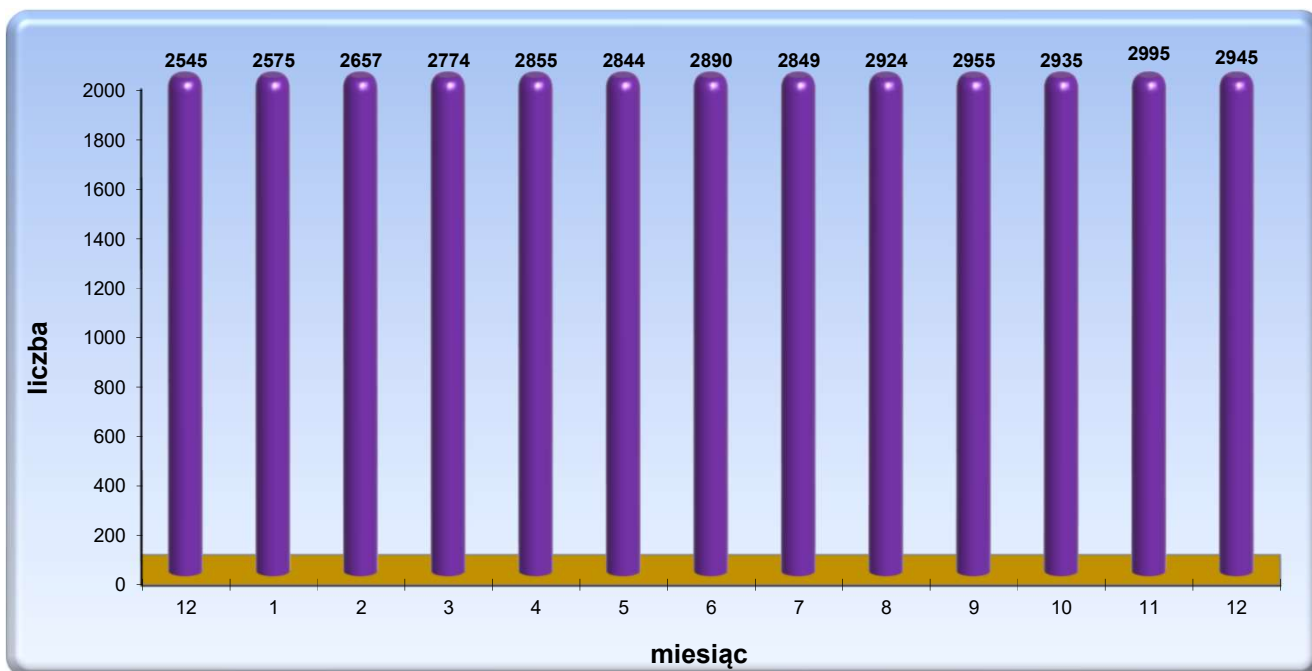
TABL. 17 Odbywający karę w SDE wg wieku i płci

Wiek	30.11.2025	31.12.2025	w tym mężczyźni	w tym kobiety
Ogółem	5811	5684	5089	595
17-21	151	149	134	15
22-26	572	547	473	74
27-31	851	858	760	98
32-36	1012	1011	907	104
37-41	1036	987	885	102
42-46	815	785	701	84
47-51	579	563	515	48
52-56	346	330	306	24
57-61	192	189	170	19
62-66	129	128	120	8
67-71	77	80	65	15
72-76	33	37	36	1
pow. 77	18	20	17	3

¹ Dane prezentowane w tablicach nr 16 i 16a zostały przekazane przez Biuro Dozoru Elektronicznego CZSW.

TABL. 18 Cudzoziemcy przebywający w AŚ i ZK w dniu 31.12.2025r.

L.p	Obywatelstwo	Ogółem	Mężczyźni				Kobiety			
			Razem	Tymcz. areszt.	Skazani	Ukarani	Razem	Tymcz. areszt.	Skazane	Ukarane
	Ogółem	2945	2803	1043	1731	29	142	58	82	2
1	Afganistan	2	2	2	0	0	0	0	0	0
2	Albania	4	4	3	1	0	0	0	0	0
3	Algieria	7	7	3	4	0	0	0	0	0
4	Argentyna	1	1	1	0	0	0	0	0	0
5	Armenia	44	41	13	28	0	3	1	2	0
6	Austria	2	2	2	0	0	0	0	0	0
7	Azerbejdżan	13	13	6	7	0	0	0	0	0
8	Bangladesz	2	2	0	2	0	0	0	0	0
9	Białoruś	170	159	78	81	0	11	7	4	0
10	Bośnia i Hercegowina	1	1	1	0	0	0	0	0	0
11	Brazylia	2	1	1	0	0	1	0	1	0
12	Bułgaria	40	36	8	28	0	4	1	3	0
13	Chiny	3	2	1	1	0	1	0	1	0
14	Chorwacja	1	1	1	0	0	0	0	0	0
15	Czechy	29	29	16	13	0	0	0	0	0
16	Demokratyczna Republika Konga	1	1	1	0	0	0	0	0	0
17	Egipt	4	4	0	4	0	0	0	0	0
18	Estonia	4	4	0	4	0	0	0	0	0
19	Filipiny	4	4	3	1	0	0	0	0	0
20	Finlandia	1	1	1	0	0	0	0	0	0
21	Francja	3	3	0	3	0	0	0	0	0
22	Gabon	1	1	1	0	0	0	0	0	0
23	Ghana	1	1	1	0	0	0	0	0	0
24	Gruzja	300	298	100	193	5	2	2	0	0
25	Hiszpania	3	3	1	2	0	0	0	0	0
26	Holandia	11	11	7	4	0	0	0	0	0
27	Indie	12	12	3	9	0	0	0	0	0
28	Irak	3	3	3	0	0	0	0	0	0
29	Irlandia	1	1	1	0	0	0	0	0	0
30	Izrael	1	1	1	0	0	0	0	0	0
31	Jordania	2	2	0	2	0	0	0	0	0
32	Kamerun	3	2	1	1	0	1	0	1	0
33	Kanada	3	3	1	2	0	0	0	0	0
34	Kazachstan	10	10	2	8	0	0	0	0	0
35	Kenia	1	1	0	1	0	0	0	0	0
36	Kirgistan	4	4	1	3	0	0	0	0	0
37	Kolumbia	34	34	24	10	0	0	0	0	0
38	Korea Południowa	2	2	1	1	0	0	0	0	0
39	Libia	2	2	2	0	0	0	0	0	0
40	Litwa	48	48	34	13	1	0	0	0	0
41	Łotwa	16	15	6	9	0	1	1	0	0
42	Macedonia	2	2	1	1	0	0	0	0	0
43	Malezja	2	2	1	1	0	0	0	0	0
44	Maroko	8	8	5	3	0	0	0	0	0
45	Meksyk	12	12	11	0	1	0	0	0	0
46	Mołdawia	127	121	45	76	0	6	5	1	0
47	Mongolia	2	2	1	1	0	0	0	0	0
48	Nepal	2	2	2	0	0	0	0	0	0
49	Niemcy	28	25	13	12	0	3	0	3	0
50	Nigeria	20	20	8	12	0	0	0	0	0
51	Norwegia	2	2	1	1	0	0	0	0	0
52	Oman	1	1	1	0	0	0	0	0	0
53	Pakistan	2	2	1	1	0	0	0	0	0
54	Palestyna	3	3	1	2	0	0	0	0	0
55	Portugalia	2	2	1	1	0	0	0	0	0
56	Rosja	76	74	21	53	0	2	2	0	0
57	Rumunia	62	60	29	31	0	2	0	2	0
58	Rwanda	2	2	0	2	0	0	0	0	0
59	Serbia	11	11	7	4	0	0	0	0	0
60	Słowacja	24	20	8	12	0	4	2	2	0
61	Stany Zjednoczone Ameryki	5	4	3	1	0	1	0	1	0
62	Syria	4	4	1	3	0	0	0	0	0
63	Szwecja	5	4	3	1	0	1	1	0	0
64	Tadżykistan	7	7	4	3	0	0	0	0	0
65	Tanzania	2	2	0	2	0	0	0	0	0
66	Tunezja	10	10	1	9	0	0	0	0	0
67	Turcja	16	16	10	6	0	0	0	0	0
68	Turkmenistan	25	25	13	12	0	0	0	0	0
69	Ukraina	1530	1437	480	937	20	93	35	56	2
70	Uzbekistan	27	27	15	12	0	0	0	0	0
71	Wenezuela	2	2	1	1	0	0	0	0	0
72	Węgry	8	7	5	2	0	1	0	1	0
73	Wielka Brytania	9	9	5	4	0	0	0	0	0
74	Wietnam	9	9	4	5	0	0	0	0	0
75	Włochy	11	9	4	5	0	2	1	1	0
76	Zimbabwe	3	3	0	3	0	0	0	0	0
77	Bezpaństwowiec	9	9	1	8	0	0	0	0	0
78	Nieustalone	79	76	5	69	2	3	0	3	0

Wykres 13 Cudzoziemcy przebywający w AŚ i ZK w okresie od 31.12.2024 do 31.12.2025

TABL. 19 Skazani i ukarani przebywający na przerwie w wykonaniu kary z powodu określonego w kodeksie karnym wykonawczym z 1997 roku

Wyszczególnienie		Liczba	
		skazani i ukarani przebywający na przerwie w wykonaniu kary	w tym skazani i ukarani którym upłynął termin stawienia się do odbycia kary
- art. 153 § 1 w zw. z art. 150 § 1-	"Sąd penitencjarny udziela przerwy w wykonaniu kary w wypadku określonym w art. 150 § 1 (choroba psychiczna lub inna ciężka choroba) do czasu ustania przeszkody"	947	231
- art.153 § 2-	"Sąd penitencjarny może udzielić przerwy w wykonaniu kary, jeżeli przemawiają za tym ważne względy, rodzinne lub osobiste..."	380	110

Powrót do spisu treści

TABL. 20 Tymczasowo aresztowani po wyroku sądu I instancji oraz skazani i ukarani, wobec których zastosowano tymczasowe aresztowanie w innej sprawie

Wyszczególnienie	listopad	grudzień
Tymczasowo aresztowani po wyroku sądu I instancji	586	602
Skazani i ukarani, wobec których zastosowano tymczasowe aresztowanie w innej sprawie	810	777

TABL.21 Wyroki przesłane przez sąd w trybie art. 79 kodeksu karnego wykonawczego

Wyszczególnienie		listopad		grudzień	
		liczba wyroków	dotyczy osób	liczba wyroków	dotyczy osób
Ogółem		40535	32112	41100	32518
w tym wyznaczono termin stawienia, który upłynął		1000	902	1012	921
w miesiącu sprawozdawczym	zarejestrowane	12060	11165	13799	12642
	zwrócone do organu zarządzającego wykonanie	5716	5372	6732	6278
	wprowadzone do wykonania	5950	4929	6727	5573

TABL. 22 Osadzeni stwarzający poważne zagrożenie społeczne albo poważne zagrożenie dla bezpieczeństwa zakładu, odbywający karę w wyznaczonym oddziale lub celi zakładu karnego typu zamkniętego w warunkach zapewniających wzmożoną ochronę społeczeństwa i bezpieczeństwo tego zakładu (tzw. "niebezpieczni")

Wyszczególnienie	" Niebezpieczni "		
	w miesiącu sprawozdawczym		stan w dniu 31.12.2025r
	liczba zakwalifikowań do niebezpiecznych	liczba odwołań zakwalifikowanych do niebezpiecznych	
Ogółem	9	14	153
Razem tymczasowo aresztowani	6	6	39
kobiety	0	0	0
mężczyźni	6	6	39
Razem skazani	3	8	114
kobiety	0	0	0
mężczyźni	3	8	114

TABL. 23 Skazani na karę dożywotniego pozbawienia wolności wg stanu w dniu 31.12.2025r.*

Wyszczególnienie	Ogółem	wyrok prawomocny	wyrok nieprawomocny
Ogółem	589	566	23
kobiety	17	17	0
mężczyźni	572	549	23

*Osoby, które w aktualnym pobycie odbywają karę oraz osoby, które w aktualnym pobycie będą odbywać ją w przyszłości



TABL. 24 Tymczasowo aresztowani i skazani stwarzający poważne zagrożenie społeczne albo poważne zagrożenie dla bezpieczeństwa zakładu, odbywający karę w wyznaczonym oddziale lub celi zakładu karnego typu zamkniętego w warunkach zapewniających wzmożoną ochronę społeczeństwa i bezpieczeństwo tego zakładu (tzw. "niebezpieczni") oraz skazani na karę dożywotniego pozbawienia wolności w podziale na okręgi

Nazwa okręgu	" Niebezpieczni "		Przyrost	Skazani na karę dożywotniego pozbawienia wolności		Przyrost
	stan w dniu:			stan w dniu:		
	30.11.2025	31.12.2025		30.11.2025	31.12.2025	
Ogółem	158	153	-5	590	589	-1
Bydgoszcz	18	18	0	80	81	1
Katowice	21	20	-1	87	85	-2
Koszalin	19	19	0	79	79	0
Kraków	1	1	0	29	29	0
Lublin	15	12	-3	17	17	0
Łódź	12	12	0	27	26	-1
Olsztyn	12	11	-1	63	61	-2
Opole	24	22	-2	73	74	1
Poznań	9	8	-1	62	63	1
Rzeszów	10	14	4	25	26	1
Warszawa	17	16	-1	48	48	0

TABL. 25 Osadzeni na mocy Ustawy o przeciwdziałaniu narkomanii z 1997r. oraz 2005 r. wg aktualnego statusu prawnego (stan w dniu 31.12.2025 r.)

Wyszczególnienie		Ogółem	Dorośli			Młodociani		
			Razem	Kobiety	Mężczyźni	Razem	Kobiety	Mężczyźni
Ogółem		4541	4428	210	4218	113	3	110
Tymczasowo aresztowani	Razem	1115	1059	75	984	56	2	54
	Ustawa o przeciwdziałaniu narkomanii z 1997 r.	1	1	0	1	0	0	0
	Ustawa o przeciwdziałaniu narkomanii z 2005 r.	1114	1058	75	983	56	2	54
Skazani	Razem	3426	3369	135	3234	57	1	56
	Ustawa o przeciwdziałaniu narkomanii z 1997 r.	6	6	0	6	0	0	0
	Ustawa o przeciwdziałaniu narkomanii z 2005 r.	3420	3363	135	3228	57	1	56
Ukarani	Razem	0	0	0	0	0	0	0
	Ustawa o przeciwdziałaniu narkomanii z 1997 r.	0	0	0	0	0	0	0
	Ustawa o przeciwdziałaniu narkomanii z 2005 r.	0	0	0	0	0	0	0

Uwzględniono osoby, wobec których aktualnie wykonywane są orzeczenia za popełnienie przestępstw określonych w ww. ustawach



TABL. 26 Zatrudnienie odpłatne osadzonych²

Miejsce zatrudnienia	Stan w dniu		Przyrost:
	30.11.2025	31.12.2025	
OGÓŁEM	17080	16362	-718
w tym tymczasowo aresztowani	2	2	0
- przywiązanie przedsiębiorstwa państwowe (d.przywiązanie przedsiębior. przem.)	945	920	-25
- przywiązanie spółki akcyjne lub spółki z o.o.	0	0	0
- instytucje gospodarki budżetowej (d.przywiązanie gosp. pom.)	0	0	0
- produkcja nakładcza	0	0	0
- kontrahenci pozawięzienni	7745	7393	-352
- umowa o pracę	0	0	0
- umowa zlecenie, umowa o dzieło	41	42	1
- inna podstawa prawna	0	0	0
- prace porządkowe oraz pomocnicze wykonywane na rzecz jednostek organizacyjnych SW	8349	8007	-342
- prace porządkowe oraz pomocnicze wykonywane na rzecz jednostek organizacyjnych SW w przeliczeniu na pełnozatrudnionych	4572	4381	-191

TABL. 27 Skazani i ukarani zatrudnieni nieodpłatnie oraz niezatrudnieni²

Wyszczególnienie	Stan w dniu		Przyrost:
	30.11.2025	31.12.2025	
Niezatrudnieni oraz zatrudnieni nieodpłatnie	44619	45339	720
w tym zatrudnieni nieodpłatnie przy			
- pracach publicznych	404	367	-37
- prace na cele charytatywne i OPP	128	119	-9
- pracach porządkowych oraz pomocniczych na rzecz jednostek organizacyjnych SW:			
- art.123a § 1 kkw	9976	10170	194
- art.123a § 2 kkw	4354	4503	149
- przywiązanie przedsiębiorstwa państwowe na podstawie art. 123a§3 kkw	78	72	-6
- instytucje gospodarki budżetowej podstawie art. 123a§3 kkw	0	0	0
niezatrudnieni z powodu			
- przebywania poza terenem AŚ , ZK*	61	64	3
- drugiej sprawy śledczej**	780	744	-36
- niezdolności do pracy***	3759	3695	-64
- braku pracy	3753	4071	318
- z innych przyczyn	21326	21534	208
Skazani i ukarani zdolni do pracy****	35771	35662	-109

* - ucieczki , niepowroty z przepustek , publiczne zakłady opieki zdrowotnej , pomieszczenia policji

** - skazani, przebywający w AŚ/ZK, którym zastosowanie tymczasowego aresztowania w drugiej sprawie uniemożliwia zatrudnienie

*** - trwale lub czasowo niezdolni do pracy , przebywający w szpitalu lub w izbie chorych, zakwalifikowani na oddział terapeutyczny

**** - skazani i ukarani zatrudnieni odpłatnie i nieodpłatnie oraz skazani i ukarani niezatrudnieni ze względu na brak pracy - dane gromadzone od stycznia 2017 r.

TABL. 28 Osadzeni zobowiązani do świadczeń alimentacyjnych w listopadzie 2025 r.

Zobowiązani	Liczba zobowiązanych		Liczba potrąceń	Kwota potrąceń (w zł)	Średnia rata aliment. (w zł)
	Ogółem	w tym zatrudnieni			
Z mocy wyroku	11247	5934	5646	2172728,70	384,83

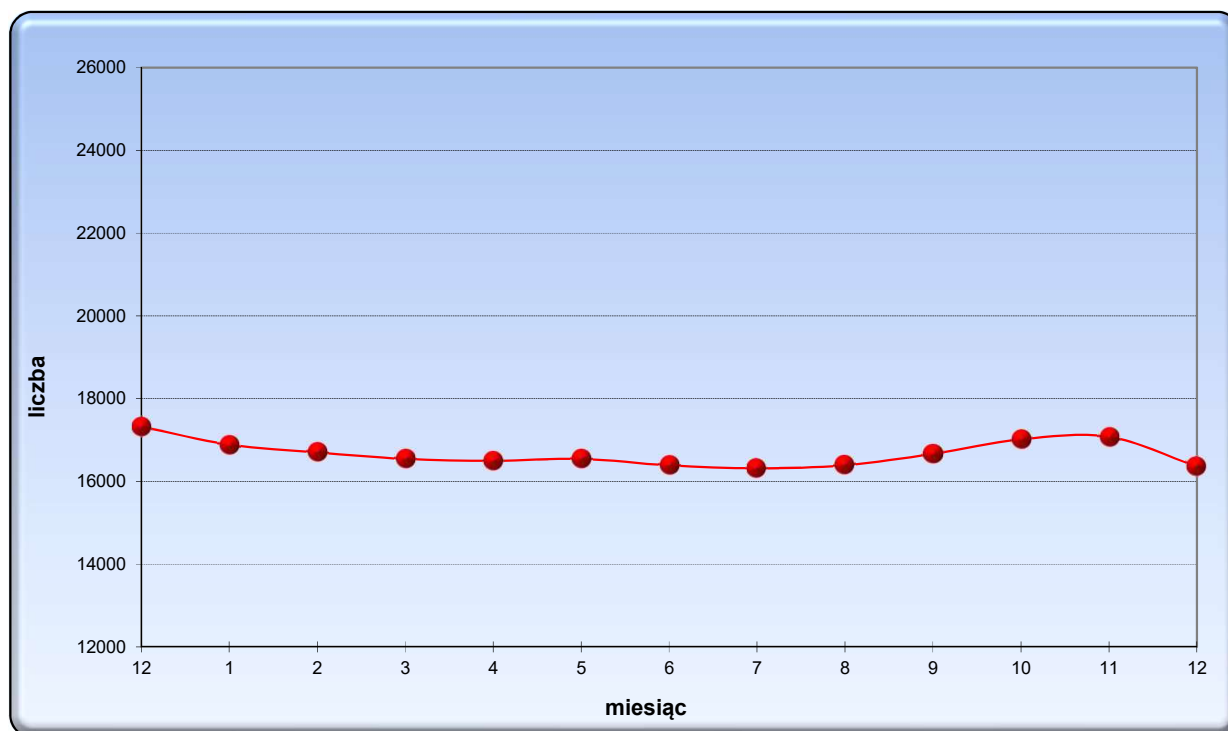
² Dane prezentowane w tablicach nr 26 - 32 zostały przekazane przez Biuro Penitencjarne CZSW.



TABL. 29 'Powszechność zatrudnienia i wskaźnik bezrobocia, powszechność zatrudnienia w populacji kwalifikujących się do pracy, udział zatrudnienia odpłatnego w ogólnej populacji zatrudnionych wg okręgów, stan ewidencyjny na dzień 31.12.2025 r. ²

Nazwa okręgu	Skazani i ukarani ogółem	z tego				Pow - szechność zatrudnienia [(3+4)/2]	Wskaźnik bezrobocia (6/2)	Powszechność zatrudnienia w populacji kwalifikujących się do pracy [(3+4)/(3+4+6)]	Udział zatrudnienia odpłatnego w ogólnej populacji [3/(3+4)]
		zatrudnieni		niezatrudnieni					
		odpłatnie	nieodpłatnie	ogółem	w tym z braku pracy				
1	2	3	4	5	6	7	8	9	10
Ogółem	61699	16360	15231	30108	4071	51,2%	6,6%	88,6%	51,8%
Bydgoszcz	8136	2670	2123	3343	267	58,9%	3,3%	94,7%	55,7%
Katowice	7328	1750	1606	3972	757	45,8%	10,3%	81,6%	52,1%
Koszalin	6637	1682	1735	3220	140	51,5%	2,1%	96,1%	49,2%
Kraków	4220	964	1111	2145	326	49,2%	7,7%	86,4%	46,5%
Lublin	3539	1053	823	1663	231	53,0%	6,5%	89,0%	56,1%
Łódź	4684	1291	1086	2307	53	50,7%	1,1%	97,8%	54,3%
Olsztyn	6052	1497	1808	2747	557	54,6%	9,2%	85,6%	45,3%
Opole	7130	1778	1497	3855	559	45,9%	7,8%	85,4%	54,3%
Poznań	4875	1295	1192	2388	379	51,0%	7,8%	86,8%	52,1%
Rzeszów	3111	780	892	1439	477	53,7%	15,3%	77,8%	46,7%
Warszawa	5987	1600	1358	3029	325	49,4%	5,4%	90,1%	54,1%

Wykres 14 Zatrudnienie odpłatne osadzonych w okresie od 31.12.2024 do 31.12.2025

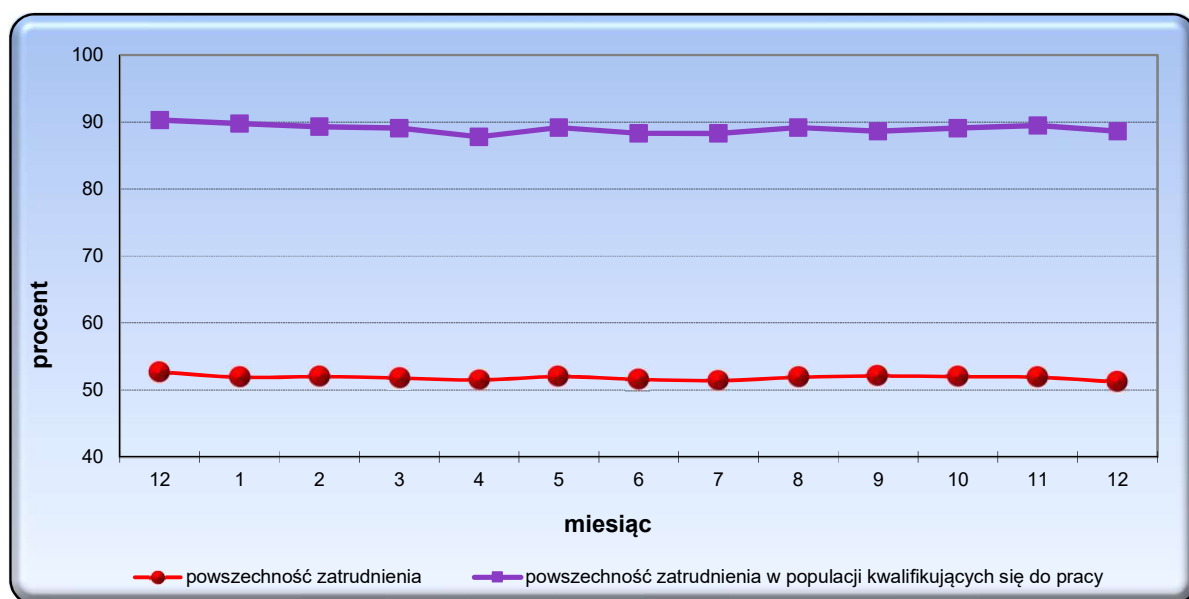
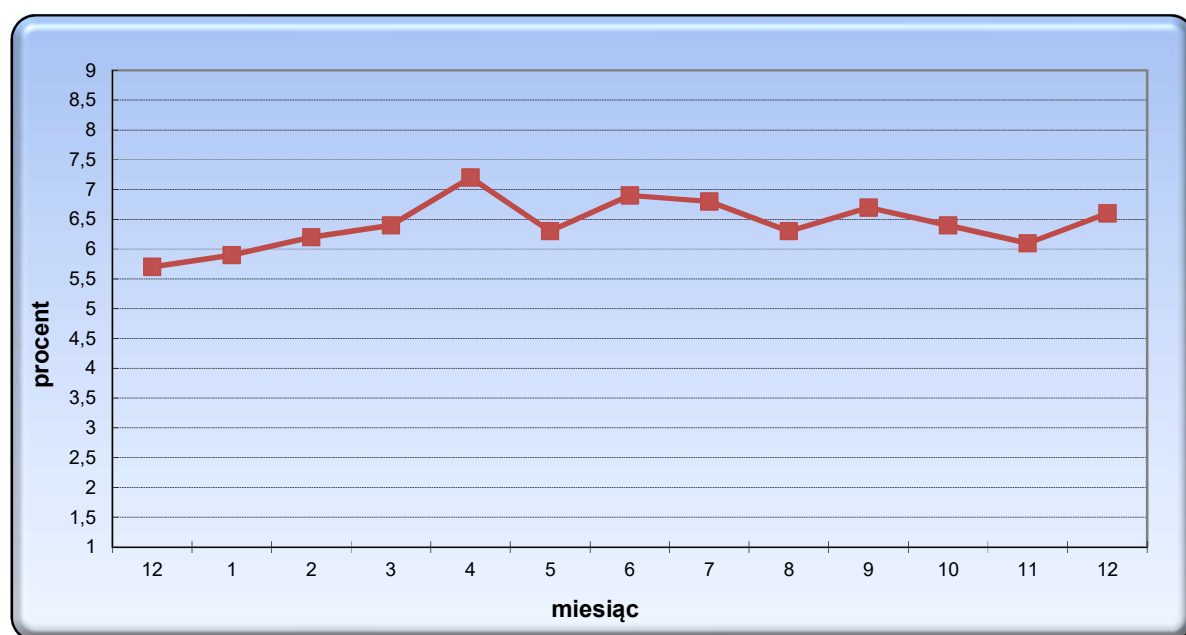


² Dane prezentowane w tablicach nr 26 - 32 zostały przekazane przez Biuro Penitencjarne CZSW.



TABL. 30 Powszechność zatrudnienia i wskaźnik bezrobocia skazanych i ukaranych²

Wyszczególnienie	Stan w dniu		Przyrost
	30.11.2025	31.12.2025	
Skazani i ukarani ogółem	61697	61699	2
- zatrudnienie odpłatne i nieodpłatne	32018	31591	-427
% powszechności zatrudnienia	51,9%	51,2%	-0,7%
% powszechności zatrudnienia w populacji kwalifikujących się do pracy	89,5%	88,6%	-0,9%
- niezatrudnieni z braku pracy	3753	4071	318
wskaźnik bezrobocia w %	6,1%	6,6%	0,5%

Wykres 15 Powszechność zatrudnienia oraz powszechność zatrudnienia w populacji kwalifikujących się do pracy skazanych i ukaranych w okresie od 31.12.2024 do 31.12.2025**Wykres 16** Wskaźnik bezrobocia skazanych w okresie od 31.12.2024 do 31.12.2025² Dane prezentowane w tablicach nr 26 - 32 zostały przekazane przez Biuro Penitencjarne CZSW.

TABL. 31 Zatrudnienie odpłatne osadzonych w listopadzie 2025 r. według okręgów¹

Nazwa okręgu	Liczba zatrudnionych			Liczba rob/godz. (w tys.)	Fundusz płac brutto (w zł)	rubr. 4 w przeliczeniu na pełne etaty **	Średnia płaca (w zł) (5/1)	Średnia stawka za rob/g (w zł) (5/4)	Średni czas pracy osadzonego (w godz.) (4/1)
	Ogółem (*)	z tego :							
		tymczas. areszt.	skazani ukarani						
0	1	2	3	4	5	6	7	8	9
Ogółem	19321	2	19319	1667,626	57422877,83	11580	2972,04	34,43	86,31
Bydgoszcz	3174	0	3174	263,694	8943591,96	1831	2817,77	33,92	83,08
Katowice	2074	0	2074	174,872	5983664,37	1214	2885,08	34,22	84,32
Koszalin	1941	0	1941	158,415	5416098,17	1100	2790,36	34,19	81,62
Kraków	1139	0	1139	95,903	3266171,25	666	2867,58	34,06	84,20
Lublin	1272	2	1270	120,436	4197332,69	836	3299,79	34,85	94,68
Łódź	1513	0	1513	133,041	4622021,21	924	3054,87	34,74	87,93
Olsztyn	1783	0	1783	160,133	5529264,57	1112	3101,10	34,53	89,81
Opole	2129	0	2129	187,888	6531196,64	1305	3067,73	34,76	88,25
Poznań	1501	0	1501	127,050	4559858,04	882	3037,88	35,89	84,64
Rzeszów	939	0	939	79,878	2745951,66	555	2924,34	34,38	85,07
Warszawa	1856	0	1856	166,316	5627727,27	1155	3032,18	33,84	89,61

* - liczba osób figurujących na liście płac

** - stosunek liczby przepracowanych roboczogodzin do normatywnej liczby godzin jakie osadzony powinien przepracować w ciągu miesiąca normatyw za listopad = 144 godziny

TABL. 32 Zatrudnienie osadzonych w listopadzie 2025 r. według miejsc zatrudnienia¹

Nazwa rejonu	Liczba zatrudnionych			Liczba rob/godz. (w tys.)	Fundusz płac brutto (w zł)	rubr. 4 w przeliczeniu na pełne etaty **	Średnia płaca (w zł) (5/1)	Średnia stawka za rob/g (w zł) (5/4)	Średni czas pracy osadzonego (w godz.) (4/1)
	Ogółem (*)	z tego :							
		tymczas. areszt.	skazani ukarani						
0	1	2	3	4	5	6	7	8	9
ZATRUDNIENIE ODPLATNE									
Ogółem zatrudnienie odpłatne	19321	2	19319	1667,626	57422877,83	11580	2972,04	34,43	86,31
przyw. przedsiębior. państwowe	1033	0	1033	101,857	3504480,41	707	3392,53	34,41	98,60
przyw.spółki akcyjne lub z o.o.	0	0	0	0,000	0,00	0	0,00	0,00	0,00
instytucje gospodarki budżetowej	0	0	0	0,000	0,00	0	0,00	0,00	0,00
produkcja nakładcza	0	0	0	0,000	0,00	0	0,00	0,00	0,00
kontrahenci pozawięzienni	8979	0	8979	922,897	32100416,68	6409	3575,05	34,78	102,78
umowa o pracę	0	0	0	0,000	0,00	0	0,00	0,00	0,00
prace porząd. oraz pomocnicze na rzecz jednostek organizacyjnych SW	9309	2	9307	642,872	21817980,74	4464	2343,75	33,94	69,06
ZATRUDNIENIE NIEODPLATNE									
Ogółem zatrud. nieodpłatne	18733	229	18504	759,7		5276			40,6
prace porząd. oraz pomoc. na rzecz jednostek org. SW									
- art.123a § 1 kkw	12212	164	12048	382,737		2658			31,3
- art.123a § 2 kkw	5780	65	5715	315,819		2193			54,6
prace publiczne oraz porządkowe na rzecz samorządu terytorialnego									
- art. 123a§1 kkw	473	0	473	41,299		287			87,3
prace na cele charytatywne i na rzecz OPP	147	0	147	12,373		86			84,2
przyw. przedsiębior. państwowe									
- art.123a § 3 kkw	121	0	121	7,472		52			61,8
instytucje gospodarki budżetowej									
- art.123a § 3 kkw	0	0	0	0,000		0			0,0
INNE FORMY ZATRUDNIENIA ODPLATNEGO									
umowa o dzieło, umowa zlecenie	45	0	45		142372,11		3163,82		
inna podstawa prawna	0	0	0		0,00		0,00		

* - liczba osób figurujących na liście płac

** - stosunek liczby przepracowanych roboczogodzin do normatywnej liczby godzin jakie osadzony powinien przepracować w ciągu miesiąca normatyw za listopad = 144 godziny

¹Dane prezentowane w tablicach 26 - 32 zostały przekazane przez Biuro Penitencjarne CZSW.

TABL. 33 Zestawienie zdarzeń najistotniejszych dla oceny stanu bezpieczeństwa³

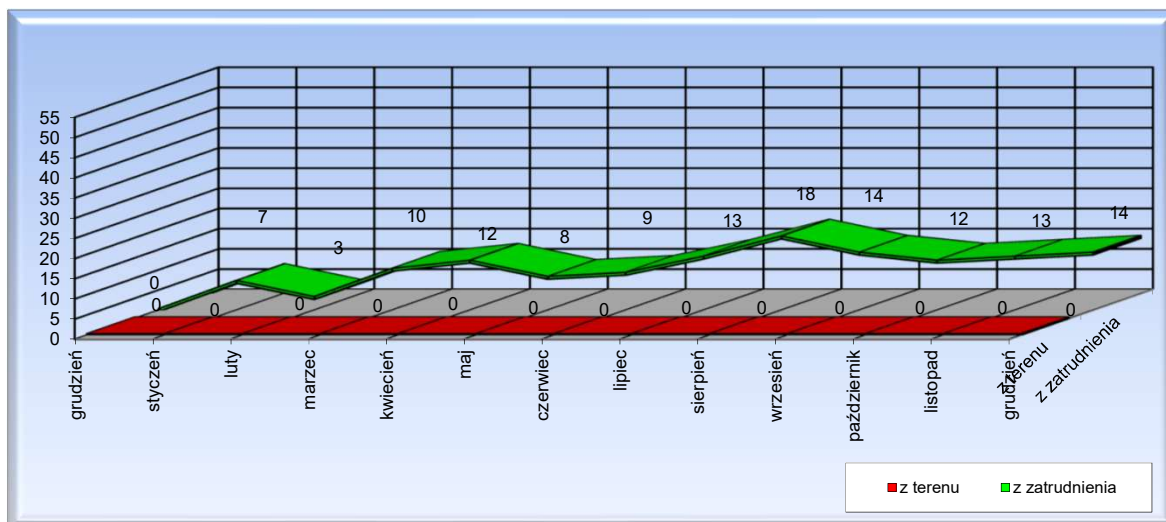
Wyszczególnienie	Grudzień 2025 r.		01.01 - 31.12.25 r.	
	Liczba zdarzeń	Liczba uczestn.	Liczba zdarzeń	Liczba uczestn.
1. UCIECZKI DOKONANE	1	1	1	1
Z TERENU	0	0	0	0
- aresztu śledczego	0	0	0	0
- zakładu karnego zamkniętego	0	0	0	0
- zakładu karnego półotwartego	0	0	0	0
- zakładu karnego otwartego	0	0	0	0
SPOD KONWOJU SW	1	1	1	1
- uzbrojonego:				
- w pełnym systemie konwojowania	1	1	1	1
- w zmniejszonym systemie konwojowania	0	0	0	0
- nieuzbrojonego	0	0	0	0
2. BUNT OSÓB POZBAWIONYCH WOLNOŚCI	0	0	0	0
3. NARUSZENIE PORZĄDKU NA TERENIE JEDNOSTKI	0	0	3	5
4. INNE ZDARZENIA	116	293	1448	3529
- wzięcie zakładnika na terenie jednostki lub konwoju realizowanego przez SW	0	0	0	0
- zgon lub uszczerbek na zdrowiu lub naruszenie nietykalności cielesnej osoby przebywającej na terenie jednostki lub w trakcie konwojowania w związku z działaniem lub zaniechaniem funkcjonariusza lub pracownika SW, innej osoby lub psa służbowego	1	1	17	17
- napaść na jednostkę organizacyjną lub konwój SW	0	0	0	0
- zagrożenia bezpieczeństwa jednostki wywołane czynnikami zewnętrznymi	0	0	1	0
- pożar na terenie jednostki	1	2	8	12
- napaść na funkcjonariusza lub pracownika SW, lub naruszenie ich nietykalności	6	6	105	105
- samobójstwo osoby pozbawionej wolności	1	1	15	15
- znęcanie się osoby pozbawionej wolności nad inną osobą pozbawioną wolności	17	17	141	141
- zgwałcenie osoby pozbawionej wolności przez inną osobę pozbawioną wolności	0	0	10	40
- zbiorowe zachorowanie osób pozbawionych wolności	0	0	3	6
- bójka osób pozbawionych wolności	0	0	0	0
- pobicie osoby pozbawionej wolności przez inną osobę pozbawioną wolności	3	11	53	204
- ujawnienie przedmiotu niedozwolonego lub substancji psychoaktywnej	4	13	83	376
- samowolne oddalenie się osoby pozbawionej wolności w czasie realizacji zatrudnienia w systemie bez konwojenta	68	237	845	2441
- samowolne oddalenie się osoby pozbawionej wolności z terenu domu przejściowego lub oddziału tymczasowego zakwaterowania	13	14	128	133
- niepowrót osoby pozbawionej wolności z zezwolenia na czasowe opuszczenie jednostki organizacyjnej	0	0	0	0
- ucieczka, przygotowanie lub usiłowanie ucieczki w trakcie konwojowania realizowanego przez inny organ niż SW	1	1	33	33
- ucieczka, przygotowanie lub usiłowanie ucieczki w trakcie konwojowania realizowanego przez inny organ niż SW	1	1	6	6
OGÓŁEM	117	294	1452	3535

TABL. 34 Pozostałe zdarzenia ³

Wyszczególnienie	Grudzień 2025 r.		01.01 - 31.12.25 r.	
	Liczba zdarzeń	Liczba uczestn.	Liczba zdarzeń	Liczba uczestn.
OGÓŁEM	21	18	222	193
- powiadomienie przez organy ścigania lub uzyskanie w inny sposób informacji o możliwości popełnienia przez funkcjonariusza lub pracownika przestępstwa ściganego z urzędu w związku z wykonywaniem czynności służbowych	2	0	26	2
- zgon funkcjonariusza lub pracownika podczas wykonywania czynności służbowych	0	0	0	0
- zgon osoby pozbawionej wolności	12	12	126	126
- nieuprawnione ujawnienie informacji niejawnych lub utrata materiału zawierającego takie informacje	0	0	0	0
- naruszenie ochrony danych osobowych	5	5	35	33
- nieterminowe zakończenie izolacji penitencjarnej	0	0	2	2
- inna sytuacja	2	1	33	30

TABL. 35 Osadzeni, którzy dokonali ucieczki, ujęci i nieujęci w okresie od 01.01.25 r. do 31.12.2025 r. ³

Wyszczególnienie	Nie ujęci	Ujęci przez:			Zgłosili się	
		SW	Policję	Inne		
OGÓŁEM	133	46	18	60	1	8
Z TERENU	0	0	0	0	0	0
- aresztu śledczego	0	0	0	0	0	0
- zakładu karnego zamkn.	0	0	0	0	0	0
- zakładu karnego półotw.	0	0	0	0	0	0
- zakładu karnego otwartego	0	0	0	0	0	0
SPOD KONWOJU SW	0	0	0	0	0	0
- uzbrojonego:	0	0	0	0	0	0
- w pełnym sys.konw.	0	0	0	0	0	0
- w zm. sys.konw.	0	0	0	0	0	0
- nieuzbrojonego	0	0	0	0	0	0
Z ZATRUDNIENIA	133	46	18	60	1	8
- w pełnym syst. konwoj.	0	0	0	0	0	0
- w zmniejsz. syst. konwoj.	0	0	0	0	0	0
- bez konwojenta	133	46	18	60	1	8

Wykres 17 Liczba uczestników ucieczek z terenu i zatrudnienia w okresie 01.12.24 do 31.12.2025³ Dane prezentowane w tablicach nr 33 - 42 zostały przekazane przez Biuro Ochrony i Spraw Obronnych CZSW...

TABL. 36 Przygotowanie ucieczki i usiłowanie jej dokonania³

Wyszczególnienie	Grudzień 2025 r.				01.01 - 31.12.25 r.			
	Usiłowanie ucieczki		Przygotow. ucieczki		Usiłowanie ucieczki		Przygotow. ucieczki	
	Liczba ucieczek	Liczba uczestn.	Liczba ucieczek	Liczba uczestn.	Liczba ucieczek	Liczba uczestn.	Liczba ucieczek	Liczba uczestn.
OGÓŁEM	1	1	0	0	3	5	0	0
Z TERENU	1	1	0	0	3	5	0	0
- aresztu śledczego	1	1	0	0	1	2	0	0
- zakładu karnego zamkniętego	0	0	0	0	0	0	0	0
- zakładu karnego półotwartego	0	0	0	0	1	2	0	0
- zakładu karnego otwartego	0	0	0	0	0	0	0	0
SPOD UZBROJONEGO KONWOJU SW	0	0	0	0	0	0	0	0

TABL. 37 Ucieczki z terenu jednostki typu zamkniętego³

Nazwa jednostki	Grudzień 2025 r.				01.01 - 31.12.25 r.			
	Liczba ucieczek	Liczba uczestników	z tego:		Liczba ucieczek	Liczba uczestników	z tego:	
			tymcz. areszt.	skazani ukarani			tymcz. areszt.	skazani ukarani
OGÓŁEM	0	0	0	0	0	0	0	0

TABL. 38 Ucieczki z terenu jednostki typu półotwartego³

Nazwa jednostki	Grudzień 2025 r.		01.01 - 31.12.25 r.	
	Liczba ucieczek	Liczba uczestników	Liczba ucieczek	Liczba uczestników
OGÓŁEM	0	0	0	0

TABL. 39 Ucieczki z terenu jednostki typu otwartego³

Nazwa jednostki	Grudzień 2025 r.		01.01 - 31.12.25 r.	
	Liczba ucieczek	Liczba uczestników	Liczba ucieczek	Liczba uczestników
OGÓŁEM	0	0	0	0

³ Dane prezentowane w tablicach nr 33 - 42 zostały przekazane przez Biuro Ochrony i Spraw Obronnych CZSW...

TABL. 40 Uciezki z zatrudnienia zewnętrznego - w pełnym systemie konwojowania³

Nazwa jednostki	Grudzień 2025 r.		01.01 - 31.12.25 r.	
	Liczba ucieczek	Liczba uczestników	Liczba ucieczek	Liczba uczestników
OGÓŁEM	0	0	0	0

TABL. 41 Uciezki z zatrudnienia zewnętrznego - w zmniejszonym systemie konwojowania³

Nazwa jednostki	Grudzień 2025 r.		01.01 - 31.12.25 r.	
	Liczba ucieczek	Liczba uczestników	Liczba ucieczek	Liczba uczestników
OGÓŁEM	0	0	0	0

TABL. 42 Samowolne oddalenia z zatrudnienia zewnętrznego - bez konwojenta³

Nazwa jednostki	Grudzień 2025 r.		01.01 - 31.12.25 r.	
	Liczba oddaleń	Liczba uczestników	Liczba oddaleń	Liczba uczestników
OGÓŁEM	13	14	128	133
OISW BYDGOSZCZ	1	1	12	12
1. ZK Inowrocław			1	1
2. AŚ Wejherowo			4	4
3. ZK Kwidzyń			4	4
4. ZK Koronowo			2	2
5. ZK nr 1 Grudziądz	1	1	1	1
OISW KATOWICE	1	1	10	11
1. ZK Jastrzębie Zdrój			1	1
2. ZK Racibórz			1	1
3. AŚ Bytom			3	3
4. OZ Ciągowice			2	3
5. AŚ Katowice			1	1
6. OZ Zabrze			1	1
7. ZK Wojkowice	1	1	1	1
OISW KOSZALIN	2	2	6	6
1. ZK Czarne			1	1
2. ZK Nowogard	1	1	2	2
3. ZK Gorzów Wielkopolski			1	1
4. OZ Płoty	1	1	2	2
OISW KRAKÓW	1	1	7	9
1. ZK Tarnów			3	3
2. ZK Nowy Wiśnicz			2	4
3. ZK Trzebinia			1	1
4. OZ Tarnów Mościce	1	1	1	1
OISW LUBLIN	1	1	6	6
1. AŚ Lublin			2	2
2. ZK Włodawa			2	2
3. ZK Chełm	1	1	2	2
OISW ŁÓDŹ			10	10
1. ZK Kluczbork			2	2
2. ZK Łowicz			1	1
3. OZ Sieraków Śląski			5	5
4. ZK Garbalin			2	2
OISW OLSZTYN			6	6
1. ZK Czerwony Bór			2	2
2. OZ Grądy Woniecko			2	2
3. ZK Dubliny			1	1
4. AŚ Hajnówka			1	1

TABL. 42 Samowolne oddalenia z zatrudnienia zewnętrznego - bez konwojenta³ cd.

Nazwa jednostki	Grudzień 2025 r.		01.01 - 31.12.25 r.	
	Liczba oddaleń	Liczba uczestników	Liczba oddaleń	Liczba uczestników
OGÓŁEM	13	14	128	133
OISW OPOLE	3	3	33	34
1. ZK Brzeg			7	8
2. OZ Oleśnica			1	1
3. ZK Zareba			7	7
4. OZ Wrocław	3	3	12	12
5. AŚ Opole			1	1
6. ZK Strzelin			3	3
7. ZK Głogów			1	1
8. ZK Nysa			1	1
OISW POZNAŃ	1	1	9	9
1. OZ Koziegłowy	1	1	7	7
2. ZK Krzywianiec			1	1
3. AS Ostrów Wlkp			1	1
OISW RZESZÓW	3	3	6	6
1. ZK Łupków	1	1	3	3
2. OZ Medyka	2	2	3	3
OISW WARSZAWA	1	1	23	23
1. ZK Przytuły Stare	1	1	5	5
2. ZK Płock			2	2
3. AŚ Warszawa Grochów			2	2
4. AŚ Warszawa Służewiec			5	5
5. AŚ Radom			1	1
6. ZK Siedlce			3	3
7. ZK Żytkowice			4	4
8. OZ Stawiszyn			1	1



Opracowała:

1. ppłk Maja Milewska

Warszawa, 16.01.2026 r.